


# Máster Título Propio Psicooncología

Aval/Membresía

European Association  
of Applied Psychology   
*Psychologia - accessibilitas, praxis, adhibitio*

**tech** global  
university



## Máster Título Propio Psicooncología

- » Modalidad: online
- » Duración: 12 meses
- » Titulación: TECH Global University
- » Acreditación: 60 ECTS
- » Horario: a tu ritmo
- » Exámenes: online

Acceso web: [www.techtitute.com/psicologia/master/master-psicooncologia](http://www.techtitute.com/psicologia/master/master-psicooncologia)

# Índice

01

Presentación del programa

---

*pág. 4*

02

¿Por qué estudiar en TECH?

---

*pág. 8*

03

Plan de estudios

---

*pág. 12*

04

Objetivos docentes

---

*pág. 20*

05

Metodología de estudio

---

*pág. 26*

06

Cuadro docente

---

*pág. 36*

07

Titulación

---

*pág. 40*

# 01

# Presentación del programa

Cerca del 30% de los pacientes con Cáncer y sus familiares enfrentan no solo la enfermedad, sino también una carga psicológica significativa que, en muchos casos, requiere atención profesional. Este panorama ha aumentado la relevancia de la Psicooncología como especialidad. Ante esto, TECH ha diseñado este programa universitario que responde a la creciente demanda de profesionales capacitados, abordando los factores psicológicos y emocionales que influyen en el curso de la enfermedad. Así, los egresados adquirirán una sólida capacitación en el acompañamiento integral, tanto para pacientes recién diagnosticados, como para aquellos en etapas avanzadas del tratamiento. Además, mejorarán sus competencias y habilidades comunicativas. Todo ello, se logrará a partir de una metodología 100% online e innovadora.





“

*Un programa exhaustivo y 100% online, exclusivo de TECH y con una perspectiva internacional respaldada por nuestra afiliación con European Association of Applied Psychology”*

El diagnóstico de un Cáncer tiene repercusiones en todas las áreas de la vida del paciente, tanto a nivel físico, como psicológico y laboral. En este sentido, y para garantizar una recuperación adecuada, las personas deben recibir atención psicológica desde el primer momento del diagnóstico. Para ello, los profesionales designados a esta tarea deben estar preparados y realizar una labor excepcional.

Con el objetivo de responder a esa demanda, TECH ha diseñado este completísimo Máster Título Propio en Psicooncología. A través de un enfoque académico integral, los profesionales se especializarán en la atención integral de los enfermos de Cáncer en todas las etapas de la enfermedad, desde el diagnóstico, hasta los posibles cuidados paliativos. Asimismo, serán capaces de brindar un acompañamiento a los familiares o cuidadores del paciente y enfatizarán en la mejora de la comunicación con el paciente y sus familiares, manejando sus emociones y las situaciones estresantes o conflictivas que puedan surgir.

Cabe destacar que, para afianzar estos contenidos, TECH se basa en la revolucionaria metodología del *Relearning*. Este sistema se fundamenta en la reiteración de conceptos clave, para consolidar una comprensión óptima. El único requisito para los psicólogos será tener un dispositivo electrónico conectado a Internet, para acceder así al Campus Virtual y visualizar los contenidos en cualquier momento. De esta manera, se capacitarán desde la comodidad de sus hogares, olvidándose de la asistencia presencial y de los incómodos horarios preestablecidos..

Así, gracias a la membresía en la **European Association of Applied Psychology (EAAP)**, el alumno podrá acceder a recursos especializados, formación continua y un seminario anual sin costo adicional. Además, tendrá la posibilidad de colaborar con profesionales y organizaciones afines, integrarse en una red internacional y beneficiarse de distintos niveles de membresía que reconocen tanto el compromiso profesional como las contribuciones destacadas en psicología aplicada.

Este **Máster Título Propio en Psicooncología** contiene el programa universitario más completo y actualizado del mercado. Sus características más destacadas son:

- ♦ El desarrollo de casos prácticos presentados por expertos en Psicooncología
- ♦ Los contenidos gráficos, esquemáticos y eminentemente prácticos con los que están concebidos recogen una información científica y práctica sobre aquellas disciplinas indispensables para el ejercicio profesional
- ♦ Los ejercicios prácticos donde realizar el proceso de autoevaluación para mejorar el aprendizaje
- ♦ Su especial hincapié en metodologías innovadoras en Psicooncología
- ♦ Las lecciones teóricas, preguntas al experto, foros de discusión de temas controvertidos y trabajos de reflexión individual
- ♦ La disponibilidad de acceso a los contenidos desde cualquier dispositivo fijo o portátil con conexión a internet



*Gracias a este exhaustivo plan de estudios, manejarás técnicas avanzadas de reducción del Estrés y manejo de la Ansiedad, contribuyendo a mejorar la calidad de vida del paciente oncológico”*

“

*Implementarás programas de prevención, sensibilización y rehabilitación psicológica que ayuden a disminuir los efectos del Cáncer en los usuarios”*

Incluye en su cuadro docente a profesionales pertenecientes al ámbito de la Psicooncología, que vierten en este programa la experiencia de su trabajo, además de reconocidos especialistas de sociedades de referencia y universidades de prestigio.

Su contenido multimedia, elaborado con la última tecnología educativa, permitirá al profesional un aprendizaje situado y contextualizado, es decir, un entorno simulado que proporcionará un estudio inmersivo programado para entrenarse ante situaciones reales.

El diseño de este programa se centra en el Aprendizaje Basado en Problemas, mediante el cual el profesional deberá tratar de resolver las distintas situaciones de práctica profesional que se le planteen a lo largo del curso académico. Para ello, el profesional contará con la ayuda de un novedoso sistema de vídeo interactivo realizado por reconocidos expertos.

*Utilizarás herramientas de evaluación de vanguardia para medir el impacto emocional y psicológico del Cáncer en los individuos.*

*Actualizarás tus conocimientos a tu propio ritmo y sin inconvenientes temporales mediante el sistema Relearning que TECH pone a tu disposición.*



02

# ¿Por qué estudiar en TECH?

TECH es la mayor Universidad digital del mundo. Con un impresionante catálogo de más de 14.000 programas universitarios, disponibles en 11 idiomas, se posiciona como líder en empleabilidad, con una tasa de inserción laboral del 99%. Además, cuenta con un enorme claustro de más de 6.000 profesores de máximo prestigio internacional.





“

*Estudia en la mayor universidad digital del mundo y asegura tu éxito profesional. El futuro empieza en TECH”*

### La mejor universidad online del mundo según FORBES

La prestigiosa revista Forbes, especializada en negocios y finanzas, ha destacado a TECH como «la mejor universidad online del mundo». Así lo han hecho constar recientemente en un artículo de su edición digital en el que se hacen eco del caso de éxito de esta institución, «gracias a la oferta académica que ofrece, la selección de su personal docente, y un método de aprendizaje innovador orientado a formar a los profesionales del futuro».

**Forbes**  
Mejor universidad  
online del mundo

**Plan**  
de estudios  
más completo

### Los planes de estudio más completos del panorama universitario

TECH ofrece los planes de estudio más completos del panorama universitario, con temarios que abarcan conceptos fundamentales y, al mismo tiempo, los principales avances científicos en sus áreas científicas específicas. Asimismo, estos programas son actualizados continuamente para garantizar al alumnado la vanguardia académica y las competencias profesionales más demandadas. De esta forma, los títulos de la universidad proporcionan a sus egresados una significativa ventaja para impulsar sus carreras hacia el éxito.

### El mejor claustro docente top internacional

El claustro docente de TECH está integrado por más de 6.000 profesores de máximo prestigio internacional. Catedráticos, investigadores y altos ejecutivos de multinacionales, entre los cuales se destacan Isaiah Covington, entrenador de rendimiento de los Boston Celtics; Magda Romanska, investigadora principal de MetaLAB de Harvard; Ignacio Wistuba, presidente del departamento de patología molecular traslacional del MD Anderson Cancer Center; o D.W Pine, director creativo de la revista TIME, entre otros.

Profesorado  
**TOP**  
Internacional



La metodología  
más eficaz

### Un método de aprendizaje único

TECH es la primera universidad que emplea el *Relearning* en todas sus titulaciones. Se trata de la mejor metodología de aprendizaje online, acreditada con certificaciones internacionales de calidad docente, dispuestas por agencias educativas de prestigio. Además, este disruptivo modelo académico se complementa con el "Método del Caso", configurando así una estrategia de docencia online única. También en ella se implementan recursos didácticos innovadores entre los que destacan vídeos en detalle, infografías y resúmenes interactivos.

### La mayor universidad digital del mundo

TECH es la mayor universidad digital del mundo. Somos la mayor institución educativa, con el mejor y más amplio catálogo educativo digital, cien por cien online y abarcando la gran mayoría de áreas de conocimiento. Ofrecemos el mayor número de titulaciones propias, titulaciones oficiales de posgrado y de grado universitario del mundo. En total, más de 14.000 títulos universitarios, en once idiomas distintos, que nos convierten en la mayor institución educativa del mundo.

**nº1**  
Mundial  
Mayor universidad  
online del mundo

#### La universidad online oficial de la NBA

TECH es la universidad online oficial de la NBA. Gracias a un acuerdo con la mayor liga de baloncesto, ofrece a sus alumnos programas universitarios exclusivos, así como una gran variedad de recursos educativos centrados en el negocio de la liga y otras áreas de la industria del deporte. Cada programa tiene un currículo de diseño único y cuenta con oradores invitados de excepción: profesionales con una distinguida trayectoria deportiva que ofrecerán su experiencia en los temas más relevantes.

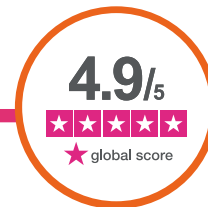
#### Líderes en empleabilidad

TECH ha conseguido convertirse en la universidad líder en empleabilidad. El 99% de sus alumnos obtienen trabajo en el campo académico que ha estudiado, antes de completar un año luego de finalizar cualquiera de los programas de la universidad. Una cifra similar consigue mejorar su carrera profesional de forma inmediata. Todo ello gracias a una metodología de estudio que basa su eficacia en la adquisición de competencias prácticas, totalmente necesarias para el desarrollo profesional.



#### Google Partner Premier

El gigante tecnológico norteamericano ha otorgado a TECH la insignia Google Partner Premier. Este galardón, solo al alcance del 3% de las empresas del mundo, pone en valor la experiencia eficaz, flexible y adaptada que esta universidad proporciona al alumno. El reconocimiento no solo acredita el máximo rigor, rendimiento e inversión en las infraestructuras digitales de TECH, sino que también sitúa a esta universidad como una de las compañías tecnológicas más punteras del mundo.



#### La universidad mejor valorada por sus alumnos

Los alumnos han posicionado a TECH como la universidad mejor valorada del mundo en los principales portales de opinión, destacando su calificación más alta de 4,9 sobre 5, obtenida a partir de más de 1.000 reseñas. Estos resultados consolidan a TECH como la institución universitaria de referencia a nivel internacional, reflejando la excelencia y el impacto positivo de su modelo educativo.



# 03

## Plan de estudios

Los materiales didácticos que conforman este Máster Título Propio han sido elaborados por especialistas en Psicooncología. Gracias a ello, el plan de estudios profundizará en los factores psicológicos, sociales, emocionales y éticos asociados al Cáncer, abordando cada etapa del proceso desde una perspectiva integral. Asimismo, esta titulación universitaria permitirá a los egresados identificar, evaluar e intervenir en las necesidades del paciente oncológico y su entorno. De esta manera, contribuirán al desarrollo de estrategias terapéuticas eficaces y éticamente fundamentadas.





“

*Mediante estos contenidos académicos, te prepararás eficientemente para ofrecer apoyo emocional a los familiares de las personas con Cáncer, ayudándoles a manejar la Ansiedad y el Estrés”*

### Módulo 1. Caracterización y ámbitos de aplicación de la Psicooncología

- 1.1. El Cáncer y su impacto en la sociedad actual
  - 1.1.1. Variabilidad cultural
  - 1.1.2. Incidencia, prevalencia y mortalidad
- 1.2. Mitos, creencias y pseudoterapias frente al Cáncer
- 1.3. La atención médica al enfermo de Cáncer
  - 1.3.1. Detección precoz del Cáncer
  - 1.3.2. Cirugía y tratamientos
- 1.4. Factores de Riesgo y Cáncer
  - 1.4.1. Psiconeuroinmunología
  - 1.4.2. Estrés, estilos de afrontamiento y variables de personalidad
- 1.5. La prevención del Cáncer
  - 1.5.1. Prevención primaria y secundaria
  - 1.5.2. Educación para la salud y hábitos de vida saludables
- 1.6. Funciones del psicooncólogo. Su papel dentro del ámbito hospitalario
- 1.7. Docencia, formación, especialización y acreditación en Psicooncología
- 1.8. Objetivos y áreas de intervención psicológica en enfermos de Cáncer y sus familiares
- 1.9. Otras disciplinas relacionadas con la Psicooncología
  - 1.9.1. La Psicooncología como intersección entre la Oncología y la Psicología de la Salud
- 1.10. Abordaje de las necesidades sociales del enfermo de Cáncer
  - 1.10.1. Impacto económico y laboral. Reinserción laboral
  - 1.10.2. Apoyo social y Cáncer

### Módulo 2. Tratamientos psicológicos en Cáncer y terapias de tercera generación

- 2.1. Tratamientos psicológicos eficaces en Psicooncología
- 2.2. Terapia cognitivo conductual en el tratamiento del Cáncer
  - 2.2.1. Identificación de pensamientos automáticos y modificación de cogniciones
  - 2.2.2. Técnicas de control de la activación
    - 2.2.2.1. Entrenamiento en respiración diafragmática
    - 2.2.2.2. Relajación muscular progresiva
  - 2.2.3. Activación conductual
  - 2.2.4. Técnicas de exposición e imaginación guiada

- 2.3. Programa de entrenamiento cognitivo
- 2.4. Programa de rehabilitación basado en el ejercicio físico
- 2.5. *Mindfulness* o conciencia plena
  - 2.5.1. Programa de entrenamiento en *mindfulness*
  - 2.5.2. Práctica de la compasión y la autocompasión
- 2.6. Terapia de aceptación y compromiso (ACT)
  - 2.6.1. Componentes de la ACT y métodos clínicos
- 2.7. Terapia centrada en la búsqueda del sentido
  - 2.7.1. Cáncer y sentido. Exploración de las fuentes de sentido
- 2.8. Terapia de la dignidad
  - 2.8.1. El concepto de dignidad en el enfermo de Cáncer
  - 2.8.2. Modelos de dignidad. Chochinov
- 2.9. Terapia familiar sistémica
  - 2.9.1. Familia y Cáncer. Dinámicas familiares más frecuentes
- 2.10. Pseudoterapias y pseudociencias frente al Cáncer
  - 2.10.1. Posicionamientos de organismos oficiales
  - 2.10.2. Pseudoterapias y pseudociencias con y sin evidencia científica

### Módulo 3. Aspectos psicológicos más relevantes según diferentes localizaciones tumorales

- 3.1. Leucemias, Linfomas y Mielomas
  - 3.1.1. Trasplante de médula y situaciones de aislamiento
- 3.2. Cáncer de mama y ginecológico
  - 3.2.1. Imagen corporal
  - 3.2.2. Sexualidad
  - 3.2.3. Autoestima
  - 3.2.4. Efecto *Chemobrain*
- 3.3. Cáncer de Próstata
  - 3.3.1. Incontinencia e impotencia sexual
- 3.4. Cáncer de Colon y del sistema digestivo
  - 3.4.1. Vivir con una colostomía
- 3.5. Intervención en enfermos laringectomizados
  - 3.5.1. Intervención logopédica
  - 3.5.2. Alteración de la vida sociolaboral

- 3.6. Tumores de Cabeza y Cuello
- 3.7. Cáncer de Tiroides
- 3.8. Tumores del Sistema Nervioso Central
  - 3.8.1. Déficits Cognitivos y limitaciones de la movilidad
- 3.9. Cáncer de Pulmón
- 3.10. Cáncer Infantil
  - 3.10.1. Desarrollo emocional e intelectual del niño
  - 3.10.2. Impacto social en el niño
  - 3.10.3. Impacto en la familia

#### Módulo 4. Protocolos de intervención emocional en el final de la vida

- 4.1. Objetivo de los cuidados paliativos
- 4.2. La evaluación del sufrimiento
- 4.3. El proceso de adaptación psicosocial en el final de la vida
  - 4.3.1. Reacciones adaptativas vs desadaptativas
- 4.4. Modelo de interacción triádico enfermo familiar profesional sanitario
- 4.5. Intervenciones específicas centradas en el enfermo
  - 4.5.1. Ansiedad
  - 4.5.2. Tristeza
  - 4.5.3. Hostilidad
  - 4.5.4. Miedo
  - 4.5.5. Culpa
  - 4.5.6. Negación
  - 4.5.7. Retraimiento
- 4.6. Necesidades específicas de la familia. Valoración de la unidad paciente familia
  - 4.6.1. Conspiración del silencio
  - 4.6.2. Claudicación familiar
- 4.7. Intervenciones orientadas a los profesionales sanitarios
  - 4.7.1. Trabajo en equipo multidisciplinar
  - 4.7.2. Prevención del Síndrome de *Burnout*
- 4.8. Atención a las necesidades espirituales del enfermo
  - 4.8.1. Modelo de atención espiritual de la SECPAL
  - 4.8.2. Angustia existencial y experiencia religiosa

- 4.9. Intervención psicológica en cuidados paliativos pediátricos
- 4.10. Proceso y planificación anticipada de toma de decisiones (PAD)
  - 4.10.1. Declaración y registro de voluntades vitales anticipadas

#### Módulo 5. El manejo del duelo

- 5.1. Muerte, cultura y sociedad
  - 5.1.1. Los profesionales de la salud ante la muerte
- 5.2. Evaluación psicológica del duelo
  - 5.2.1. Entrevista e instrumentos específicos de evaluación
- 5.3. Reacciones frecuentes de duelo
  - 5.3.1. Duelo normal y duelo complicado
  - 5.3.2. Factores de vulnerabilidad
  - 5.3.3. Diagnostico diferencial entre duelo y Depresión
- 5.4. Principales modelos teóricos acerca del duelo
  - 5.4.1. Teoría de la vinculación de Bowlby
  - 5.4.2. Creencias nucleares y reconstrucción de significados
  - 5.4.3. Modelos conceptuales sobre el Trauma
- 5.5. Objetivos de la intervención en duelo e intervenciones recomendadas
  - 5.5.1. Facilitando el proceso normal de duelo. Prevención del duelo complicado
  - 5.5.2. Sugerencias de intervención antes y después del fallecimiento
  - 5.5.3. Psicoterapia del duelo desde un modelo integrativo relacional
- 5.6. Intervención grupal en la atención al duelo
  - 5.6.1. Intervención psicológica en duelo por la pérdida de un hijo
- 5.7. Las etapas del duelo
  - 5.7.1. Tareas del duelo
- 5.8. El duelo en los niños
- 5.9. Suicidio y Cáncer
- 5.10. Psicofarmacología en la atención al duelo

## Módulo 6. La comunicación con el paciente oncológico

- 6.1. Enfermedad, comunicación y relación de ayuda
  - 6.1.1. La comunicación médico-enfermo como posible factor de mejoría o iatrogenia. Prevención del Dolor y sufrimiento
  - 6.1.2. Barreras en la comunicación
- 6.2. Cómo dar malas noticias en Cáncer
  - 6.2.1. Respuestas a preguntas difíciles
  - 6.2.2. Comunicación en situaciones complicadas
- 6.3. Técnicas de *counselling* en la práctica clínica
  - 6.3.1. Actitudes del *counselling*
  - 6.3.2. Comunicación asertiva
  - 6.3.3. El control emocional
  - 6.3.4. Solución de problemas y toma de decisiones responsables
- 6.4. Modelos de relación e influencia terapéutica
  - 6.4.1. Modelo paternalista
  - 6.4.2. Modelo informativo
  - 6.4.3. Modelo interpretativo
  - 6.4.4. Modelo deliberativo
- 6.5. Herramientas para el apoyo emocional en Cáncer
  - 6.5.1. Como hablar con un enfermo de Cáncer. Guía para familiares y amigos
  - 6.5.2. Niveles de interacción emocional
- 6.6. Comunicación no verbal en la relación de ayuda
- 6.7. La comunicación en cuidados paliativos y el final de la vida
  - 6.7.1. Aprender a hablar de la muerte
- 6.8. Hablar del Cáncer a los niños
- 6.9. La comunicación en personas con déficits de comunicación
- 6.10. Tratamiento del Cáncer en los medios de comunicación
  - 6.10.1. El Cáncer en las redes sociales

## Módulo 7. Evaluación e instrumentos de medición

- 7.1. La entrevista clínica en Psicooncología
- 7.2. Evaluación de las necesidades de los enfermos de Cáncer
  - 7.2.1. Cuestionario de evaluación de necesidades (*Needs Evaluation Questionnaire*, NEQ)
  - 7.2.2. Instrumento de evaluación de las necesidades del paciente (*Patient Needs Assessment Tool*, PNTA)
  - 7.2.3. Cuestionario breve de necesidades de Cáncer (*The short-form Cancer Needs Questionnaire*, CNQ)
- 7.3. La evaluación de la calidad de vida en enfermos de Cáncer
  - 7.3.1. Cuestionario de la EORTC (European Organization for Research and Therapy of Cancer)
  - 7.3.2. Cuestionario FACT (*Functional Assessment of Cancer Therapy*)
  - 7.3.3. Cuestionario de salud SF-36
- 7.4. Principales cuestionarios de evaluación para síntomas físicos en Cáncer
  - 7.4.1. Versión española del Edmonton Symptom Assessment System (ESAS)
  - 7.4.2. Cuestionarios para la evaluación del dolor
  - 7.4.3. Cuestionarios para la evaluación de la fatiga y calidad del sueño
  - 7.4.4. Cuestionarios de screening cognitivo y estado funcional
  - 7.4.5. Cuestionarios para la evaluación de la sexualidad
- 7.5. Detección del malestar y evaluación del sufrimiento
  - 7.5.1. Cuestionario de detección de malestar emocional (DME)
  - 7.5.2. Termómetro de Distrés Emocional
  - 7.5.3. Escala de Ansiedad y Depresión hospitalaria (HAD)
  - 7.5.4. La percepción subjetiva del paso del tiempo
    - 7.5.4.1. Los tiempos de espera en oncología
- 7.6. Evaluación y valoración sociofamiliar
  - 7.6.1. Percepción de la función familiar. Cuestionario APGAR familiar
  - 7.6.2. Índice de relaciones familiares (*Family Relationship Index*, FRI)
  - 7.6.3. Inventario Familiar de Autoinforme (Self report Family Inventory, SFI)



- 7.7. Cuestionarios de evaluación del afrontamiento en enfermos con Cáncer
  - 7.7.1. Escala de ajuste mental al Cáncer (*mental adjustment to Cancer*, MAC)
  - 7.7.2. Cuestionario para medir estilos de afrontamiento. Escala de estilos conductuales de Miller (*Miller Behavioral Style Scale*, MBSS)
  - 7.7.3. Cuestionario COPE
- 7.8. Instrumento de evaluación de las necesidades espirituales
  - 7.8.1. Escala de evaluación de necesidades y bienestar espiritual del GES. SECPAL
  - 7.8.2. Test de Propósito en la Vida y FACIT-Sp (*Functional Assessment of Chronic Illness Therapy Spiritual Well Being*)
  - 7.8.3. Escala de la dignidad del paciente (*the patient dignity inventory*)
- 7.9. Autorregistro y observación
  - 7.9.1. Formulación de casos clínicos
- 7.10. La evaluación psicológica del niño en cuidados paliativos

## Módulo 8. Otras intervenciones psicológicas en áreas específicas relacionadas con el Cáncer

- 8.1. Tratamiento psicológico para dejar de fumar
  - 8.1.1. Mitos acerca del tabaco
  - 8.1.2. Análisis de la conducta de fumar. Dependencia física y psicológica
  - 8.1.3. Estructura del programa. Sesiones y metodología
  - 8.1.4. Abstinencia y prevención de recaídas
- 8.2. Detección precoz del Cáncer
  - 8.2.1. Pruebas de *screening* (mamografía, TSOH, citología, etc.)
  - 8.2.2. Ansiedad anticipatoria y dificultades para la participación
  - 8.2.3. Consejo genético oncológico
- 8.3. Grupos de ayuda mutua o autoayuda
- 8.4. Grupos psicoeducativos para familiares y pacientes
  - 8.4.1. Temas a abordar y metodología de trabajo
  - 8.4.2. Criterios de inclusión y exclusión
- 8.5. Intervención psicológica en supervivientes de Cáncer. Vuelta a la "normalidad"
- 8.6. Control de efectos secundarios en enfermos de Cáncer
  - 8.6.1. Control del Dolor
  - 8.6.2. Control de la Fatiga y el sueño
  - 8.6.3. Control de la sexualidad
  - 8.6.4. Alteraciones Cognitivas. Efecto *Chemobrain*

- 8.7. Preparación e intervención para la hospitalización y la cirugía
- 8.8. Preparación psicológica para otros tratamientos médicos (quimioterapia, radioterapia, etc.)
- 8.9. Intervención psicológica en trasplante de médula ósea (TMO)
- 8.10. Estrategias para entrenar al voluntariado en la atención al enfermo de Cáncer
  - 8.10.1. La entrevista de voluntariado. Asignación y adecuación del voluntario a cada perfil
  - 8.10.2. Formación específica del voluntariado. Tutorización y seguimiento

## Módulo 9. La investigación en Cáncer

- 9.1. Declaración mundial por la investigación en Cáncer
- 9.2. Metodología de investigación en Cáncer
  - 9.2.1. Área de prevención del Cáncer
  - 9.2.2. Área de tratamiento del Cáncer
- 9.3. Errores frecuentes de la investigación en Psicooncología
- 9.4. Pasos a seguir para realizar investigación en Psicooncología
- 9.5. Investigación epidemiológica en Cáncer
- 9.6. Investigación biomédica
  - 9.6.1. Participación en ensayos clínicos en Cáncer
  - 9.6.2. Dudas, riesgos y beneficios
  - 9.6.3. Distribución de los ensayos clínicos por tipo de Cáncer
- 9.7. Principales avances en la investigación
  - 9.7.1. Áreas prioritarias de investigación en Psicooncología
  - 9.7.2. Áreas prioritarias de investigación en cuidados paliativos
  - 9.7.3. Nuevas líneas de investigación
- 9.8. Impacto de la pandemia de la COVID19 en personas afectadas por Cáncer en España
- 9.9. Líneas de investigación desde el trabajo social
- 9.10. Publicaciones sobre Psicooncología y cuidados paliativos en revistas científicas
  - 9.10.1. La redacción de artículos científicos

## Módulo 10. Aspectos éticos en Psicooncología y Psicología de los cuidados paliativos

- 10.1. Decir o no la verdad al enfermo. Manejo de la verdad soportable
- 10.2. Cáncer y ética, una interacción compleja
  - 10.2.1. Bioética principialista
  - 10.2.2. Bioética personalista
  - 10.2.3. Principio del doble efecto
- 10.3. Fundamentos antropológicos
  - 10.3.1. La experiencia de fragilidad
  - 10.3.2. La experiencia de sufrimiento
  - 10.3.3. La persona como sanador herido
- 10.4. Derechos del enfermo de Cáncer
  - 10.4.1. Ley de autonomía del paciente
  - 10.4.2. El consentimiento informado
  - 10.4.3. LOPD y confidencialidad de la historia clínica
- 10.5. Deberes éticos de los sanitarios que atienden al enfermo de Cáncer
- 10.6. Muerte digna
  - 10.6.1. Suicidio asistido y eutanasia
  - 10.6.2. Adecuación o limitación del tratamiento, rechazo del tratamiento, sedación, obstinación terapéutica
- 10.7. La participación del paciente en su proceso de enfermedad, tratamiento y toma de decisiones
  - 10.7.1. El diálogo moral
- 10.8. Humanización en el cuidado del enfermo de Cáncer
  - 10.8.1. Calidad y calidez
- 10.9. Comités de ética asistencial e investigación clínica
- 10.10. Desigualdades y equidad frente al Cáncer
  - 10.10.1. Atención psicológica en Cáncer en el sistema nacional de salud en España
  - 10.10.2. Situación actual de los cuidados paliativos





“

*Manejarás de manera efectiva las conversaciones difíciles y delicadas con los pacientes y sus familias, proporcionando un apoyo holístico”*

# 04

## Objetivos docentes

Este programa universitario proporcionará a los psicólogos las competencias necesarias para intervenir en la atención integral del paciente oncológico y su entorno familiar. Para ello, este itinerario abordará desde la evaluación emocional y conductual del enfermo, hasta la gestión del duelo y los dilemas éticos en cuidados paliativos. Además, se enfatizará en el trabajo en contextos clínicos complejos, promoviendo el bienestar del paciente, la calidad asistencial y el acompañamiento humano durante todas las fases del proceso oncológico. De esta manera, este Máster Título Propio garantizará que los egresados desarrollen un abordaje empático y ético, basado en evidencia científica.





“

*Aplicarás enfoques terapéuticos eficientes adaptados a las necesidades emocionales del paciente oncológico durante todas las fases de la terapia”*



## Objetivos generales

---

- ♦ Comprender el impacto psicológico del Cáncer en pacientes, familiares y profesionales de la salud
- ♦ Analizar los factores psicosociales que influyen en el desarrollo y evolución del Cáncer
- ♦ Aplicar técnicas de evaluación psicológica específicas en contextos oncológicos
- ♦ Diseñar planes de intervención psicológica adaptados a diferentes tipos de Cáncer y etapas de la enfermedad
- ♦ Identificar las necesidades emocionales, sociales y espirituales del paciente oncológico
- ♦ Integrar terapias de tercera generación en el abordaje psicológico del paciente con Cáncer
- ♦ Implementar estrategias de acompañamiento en cuidados paliativos y procesos de duelo
- ♦ Promover la comunicación eficaz entre profesionales, pacientes y familiares en contextos clínicos
- ♦ Evaluar el impacto del diagnóstico y tratamiento del Cáncer sobre la calidad de vida del paciente
- ♦ Reconocer los principios éticos aplicables a la Psicooncología y los cuidados paliativos





## Objetivos específicos

---

### Módulo 1. Caracterización y ámbitos de aplicación de la Psicooncología

- ♦ Identificar el entrenamiento en el diseño y puesta en marcha de programas de promoción de la salud y prevención del Cáncer, así como de detección precoz
- ♦ Identificar las necesidades sociales en personas con Cáncer y las de sus familiares

### Módulo 2. Tratamientos psicológicos en Cáncer y terapias de tercera generación

- ♦ Detectar el entrenamiento en los métodos de intervención con pacientes de Cáncer, especialmente las técnicas de tratamiento apoyadas empíricamente
- ♦ Identificar aquellos síntomas somáticos o Alteraciones Psicológicas que son percibidos por el paciente como una amenaza

### Módulo 3. Aspectos psicológicos más relevantes según diferentes localizaciones tumorales

- ♦ Disponer de una comprensión detallada de cómo las distintas localizaciones tumorales pueden influir en el bienestar emocional y psicológico de los pacientes
- ♦ Reconocer las respuestas emocionales específicas que pueden surgir en pacientes con Cánceres en áreas como el cerebro, el sistema digestivo, el sistema respiratorio y otros órgano

### Módulo 4. Protocolos de intervención emocional en el final de la vida

- ♦ Realizar acciones preventivas de cuidado a la familia según los estadios de la enfermedad
- ♦ Abordar los conflictos que puedan surgir como consecuencia de las diferentes creencias y valores socioculturales entre el equipo y el binomio familia paciente

### Módulo 5. El manejo del duelo

- ♦ Proporcionar una comprensión profunda de los diferentes tipos de duelo que experimentan los pacientes con Cáncer
- ♦ Capacitar en la implementación de intervenciones de apoyo para las personas en duelo tras el fallecimiento del paciente oncológico, con un enfoque centrado en la aceptación, la adaptación y el cierre del ciclo emocional

### Módulo 6. La comunicación con el paciente oncológico

- ♦ Manejar adecuadamente las situaciones difíciles y la gestión de las malas noticias
- ♦ Reflexionar críticamente sobre las propias actitudes y habilidades comunicativas, identificando elementos de mejora continua durante el proceso de atención

### Módulo 7. Evaluación e instrumentos de medición

- ♦ Evaluar las amenazas, las necesidades y los recursos de la familia, así como saber aplicar los instrumentos de valoración familiar
- ♦ Manejar instrumentos de valoración integral en cuidados paliativos y al final de la vida

### **Módulo 8. Otras intervenciones psicológicas en áreas específicas relacionada con el cáncer**

- ♦ Detectar los factores psicológicos asociados a la participación en los programas de *screening* y consejo genético oncológico
- ♦ Analizar la utilidad y algunas de las ventajas de la terapia grupal frente al tratamiento individual
- ♦ Profundizar en programas de preparación psicológica para los diferentes tratamientos oncológicos médicos y los efectos secundarios derivados de los mismos
- ♦ Ser capaces de identificar y paliar las secuelas que permanecen en los supervivientes de Cáncer

### **Módulo 9. La investigación en Cáncer**

- ♦ Diseñar, elaborar y ejecución de un proyecto de investigación
- ♦ Identificar la comunicación científica de las investigaciones sobre el Cáncer
- ♦ Establecer las limitaciones éticas de un proyecto de investigación
- ♦ Tener la capacidad de aplicación de la evidencia empírica en la atención al paciente







### **Módulo 10. Aspectos éticos en Psicooncología y Psicología de los cuidados paliativos**

- ♦ Analizar los dilemas éticos en profundidad y desde una perspectiva interdisciplinar
- ♦ Identificar problemas bioéticos en la conducta de los profesionales, en la actividad asistencial o en la investigación biomédica
- ♦ Argumentar las decisiones en el ámbito biomédico con juicios de valor bien fundamentados desde el punto de vista ético
- ♦ Desarrollar habilidades expresivas y comunicativas sobre los temas de bioética para poder interactuar en el entorno de un comité de ética

“ Apoyarás a los pacientes en los procesos de adaptación al duelo, ayudándoles a desarrollar resiliencia frente a la pérdida y el sufrimiento emocional”

05

# Metodología de estudio

TECH es la primera universidad en el mundo que combina la metodología de los **case studies** con el **Relearning**, un sistema de aprendizaje 100% online basado en la reiteración dirigida.

Esta disruptiva estrategia pedagógica ha sido concebida para ofrecer a los profesionales la oportunidad de actualizar conocimientos y desarrollar competencias de un modo intensivo y riguroso. Un modelo de aprendizaje que coloca al estudiante en el centro del proceso académico y le otorga todo el protagonismo, adaptándose a sus necesidades y dejando de lado las metodologías más convencionales.



“

*TECH te prepara para afrontar nuevos retos en entornos inciertos y lograr el éxito en tu carrera”*

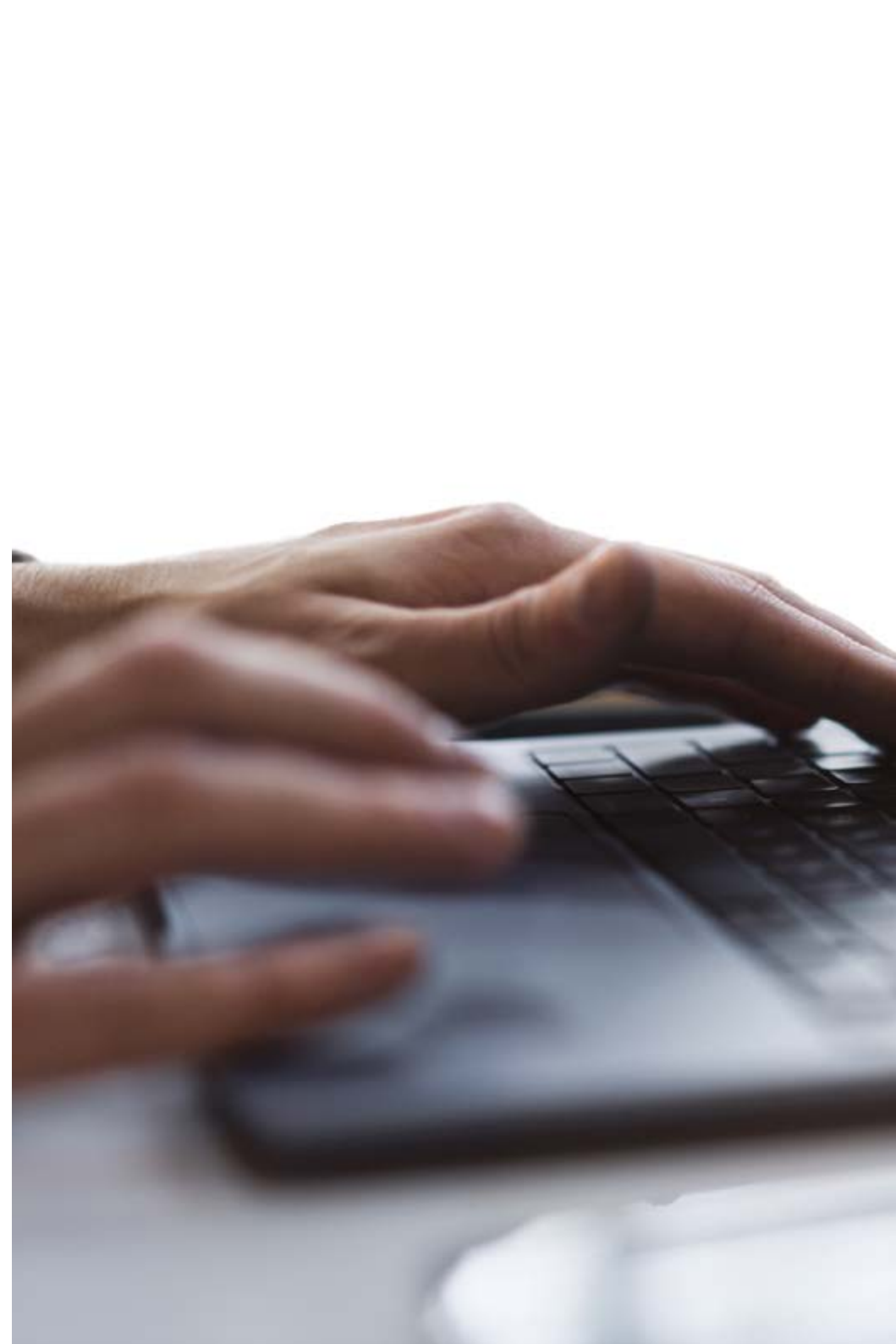
## El alumno: la prioridad de todos los programas de TECH

En la metodología de estudios de TECH el alumno es el protagonista absoluto. Las herramientas pedagógicas de cada programa han sido seleccionadas teniendo en cuenta las demandas de tiempo, disponibilidad y rigor académico que, a día de hoy, no solo exigen los estudiantes sino los puestos más competitivos del mercado.

Con el modelo educativo asincrónico de TECH, es el alumno quien elige el tiempo que destina al estudio, cómo decide establecer sus rutinas y todo ello desde la comodidad del dispositivo electrónico de su preferencia. El alumno no tendrá que asistir a clases en vivo, a las que muchas veces no podrá acudir. Las actividades de aprendizaje las realizará cuando le venga bien. Siempre podrá decidir cuándo y desde dónde estudiar.

“

*En TECH NO tendrás clases en directo  
(a las que luego nunca puedes asistir)”*



### Los planes de estudios más exhaustivos a nivel internacional

TECH se caracteriza por ofrecer los itinerarios académicos más completos del entorno universitario. Esta exhaustividad se logra a través de la creación de temarios que no solo abarcan los conocimientos esenciales, sino también las innovaciones más recientes en cada área.

Al estar en constante actualización, estos programas permiten que los estudiantes se mantengan al día con los cambios del mercado y adquieran las habilidades más valoradas por los empleadores. De esta manera, quienes finalizan sus estudios en TECH reciben una preparación integral que les proporciona una ventaja competitiva notable para avanzar en sus carreras.

Y además, podrán hacerlo desde cualquier dispositivo, pc, tableta o smartphone.

“

*El modelo de TECH es asincrónico, de modo que te permite estudiar con tu pc, tableta o tu smartphone donde quieras, cuando quieras y durante el tiempo que quieras”*

## Case studies o Método del caso

El método del caso ha sido el sistema de aprendizaje más utilizado por las mejores escuelas de negocios del mundo. Desarrollado en 1912 para que los estudiantes de Derecho no solo aprendiesen las leyes a base de contenidos teóricos, su función era también presentarles situaciones complejas reales. Así, podían tomar decisiones y emitir juicios de valor fundamentados sobre cómo resolverlas. En 1924 se estableció como método estándar de enseñanza en Harvard.

Con este modelo de enseñanza es el propio alumno quien va construyendo su competencia profesional a través de estrategias como el *Learning by doing* o el *Design Thinking*, utilizadas por otras instituciones de renombre como Yale o Stanford.

Este método, orientado a la acción, será aplicado a lo largo de todo el itinerario académico que el alumno emprenda junto a TECH. De ese modo se enfrentará a múltiples situaciones reales y deberá integrar conocimientos, investigar, argumentar y defender sus ideas y decisiones. Todo ello con la premisa de responder al cuestionamiento de cómo actuaría al posicionarse frente a eventos específicos de complejidad en su labor cotidiana.



## Método Relearning

En TECH los *case studies* son potenciados con el mejor método de enseñanza 100% online: el *Relearning*.

Este método rompe con las técnicas tradicionales de enseñanza para poner al alumno en el centro de la ecuación, proveyéndole del mejor contenido en diferentes formatos. De esta forma, consigue repasar y reiterar los conceptos clave de cada materia y aprender a aplicarlos en un entorno real.

En esta misma línea, y de acuerdo a múltiples investigaciones científicas, la reiteración es la mejor manera de aprender. Por eso, TECH ofrece entre 8 y 16 repeticiones de cada concepto clave dentro de una misma lección, presentada de una manera diferente, con el objetivo de asegurar que el conocimiento sea completamente afianzado durante el proceso de estudio.

*El Relearning te permitirá aprender con menos esfuerzo y más rendimiento, implicándote más en tu especialización, desarrollando el espíritu crítico, la defensa de argumentos y el contraste de opiniones: una ecuación directa al éxito.*



## Un Campus Virtual 100% online con los mejores recursos didácticos

Para aplicar su metodología de forma eficaz, TECH se centra en proveer a los egresados de materiales didácticos en diferentes formatos: textos, vídeos interactivos, ilustraciones y mapas de conocimiento, entre otros. Todos ellos, diseñados por profesores cualificados que centran el trabajo en combinar casos reales con la resolución de situaciones complejas mediante simulación, el estudio de contextos aplicados a cada carrera profesional y el aprendizaje basado en la reiteración, a través de audios, presentaciones, animaciones, imágenes, etc.

Y es que las últimas evidencias científicas en el ámbito de las Neurociencias apuntan a la importancia de tener en cuenta el lugar y el contexto donde se accede a los contenidos antes de iniciar un nuevo aprendizaje. Poder ajustar esas variables de una manera personalizada favorece que las personas puedan recordar y almacenar en el hipocampo los conocimientos para retenerlos a largo plazo. Se trata de un modelo denominado *Neurocognitive context-dependent e-learning* que es aplicado de manera consciente en esta titulación universitaria.

Por otro lado, también en aras de favorecer al máximo el contacto mentor-alumno, se proporciona un amplio abanico de posibilidades de comunicación, tanto en tiempo real como en diferido (mensajería interna, foros de discusión, servicio de atención telefónica, email de contacto con secretaría técnica, chat y videoconferencia).

Asimismo, este completísimo Campus Virtual permitirá que el alumnado de TECH organice sus horarios de estudio de acuerdo con su disponibilidad personal o sus obligaciones laborales. De esa manera tendrá un control global de los contenidos académicos y sus herramientas didácticas, puestas en función de su acelerada actualización profesional.



*La modalidad de estudios online de este programa te permitirá organizar tu tiempo y tu ritmo de aprendizaje, adaptándolo a tus horarios”*

### La eficacia del método se justifica con cuatro logros fundamentales:

1. Los alumnos que siguen este método no solo consiguen la asimilación de conceptos, sino un desarrollo de su capacidad mental, mediante ejercicios de evaluación de situaciones reales y aplicación de conocimientos.
2. El aprendizaje se concreta de una manera sólida en capacidades prácticas que permiten al alumno una mejor integración en el mundo real.
3. Se consigue una asimilación más sencilla y eficiente de las ideas y conceptos, gracias al planteamiento de situaciones que han surgido de la realidad.
4. La sensación de eficiencia del esfuerzo invertido se convierte en un estímulo muy importante para el alumnado, que se traduce en un interés mayor en los aprendizajes y un incremento del tiempo dedicado a trabajar en el curso.



### La metodología universitaria mejor valorada por sus alumnos

Los resultados de este innovador modelo académico son constatables en los niveles de satisfacción global de los egresados de TECH.

La valoración de los estudiantes sobre la calidad docente, calidad de los materiales, estructura del curso y sus objetivos es excelente. No en valde, la institución se convirtió en la universidad mejor valorada por sus alumnos según el índice global score, obteniendo un 4,9 de 5.

*Accede a los contenidos de estudio desde cualquier dispositivo con conexión a Internet (ordenador, tablet, smartphone) gracias a que TECH está al día de la vanguardia tecnológica y pedagógica.*

*Podrás aprender con las ventajas del acceso a entornos simulados de aprendizaje y el planteamiento de aprendizaje por observación, esto es, Learning from an expert.*



Así, en este programa estarán disponibles los mejores materiales educativos, preparados a conciencia:



#### Material de estudio

Todos los contenidos didácticos son creados por los especialistas que van a impartir el curso, específicamente para él, de manera que el desarrollo didáctico sea realmente específico y concreto.

Estos contenidos son aplicados después al formato audiovisual que creará nuestra manera de trabajo online, con las técnicas más novedosas que nos permiten ofrecerte una gran calidad, en cada una de las piezas que pondremos a tu servicio.



#### Prácticas de habilidades y competencias

Realizarás actividades de desarrollo de competencias y habilidades específicas en cada área temática. Prácticas y dinámicas para adquirir y desarrollar las destrezas y habilidades que un especialista precisa desarrollar en el marco de la globalización que vivimos.



#### Resúmenes interactivos

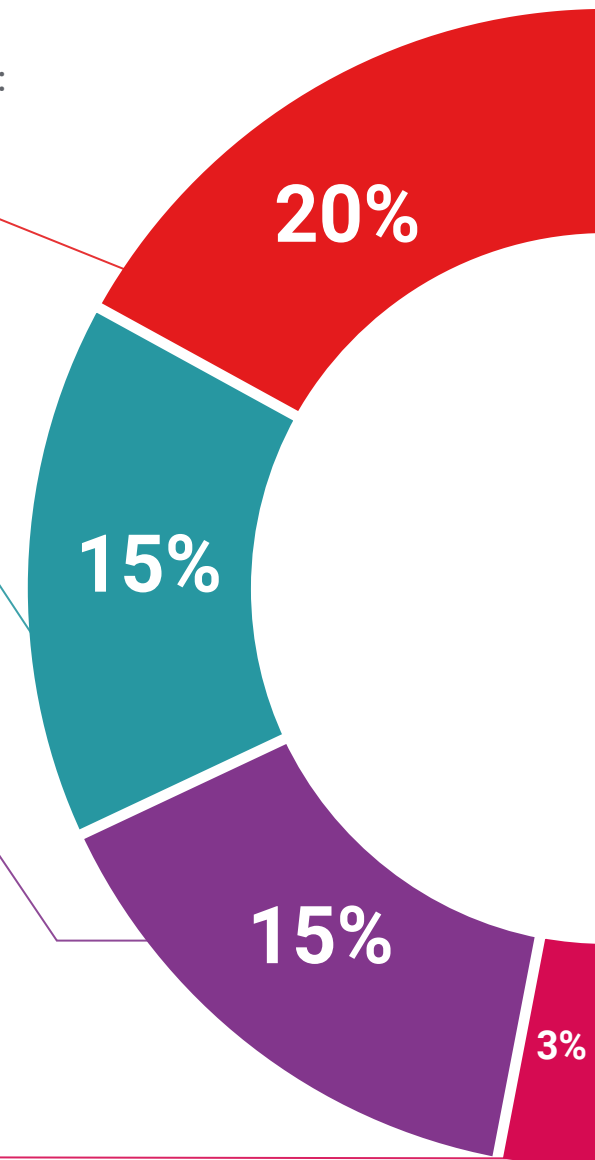
Presentamos los contenidos de manera atractiva y dinámica en píldoras multimedia que incluyen audio, vídeos, imágenes, esquemas y mapas conceptuales con el fin de afianzar el conocimiento.

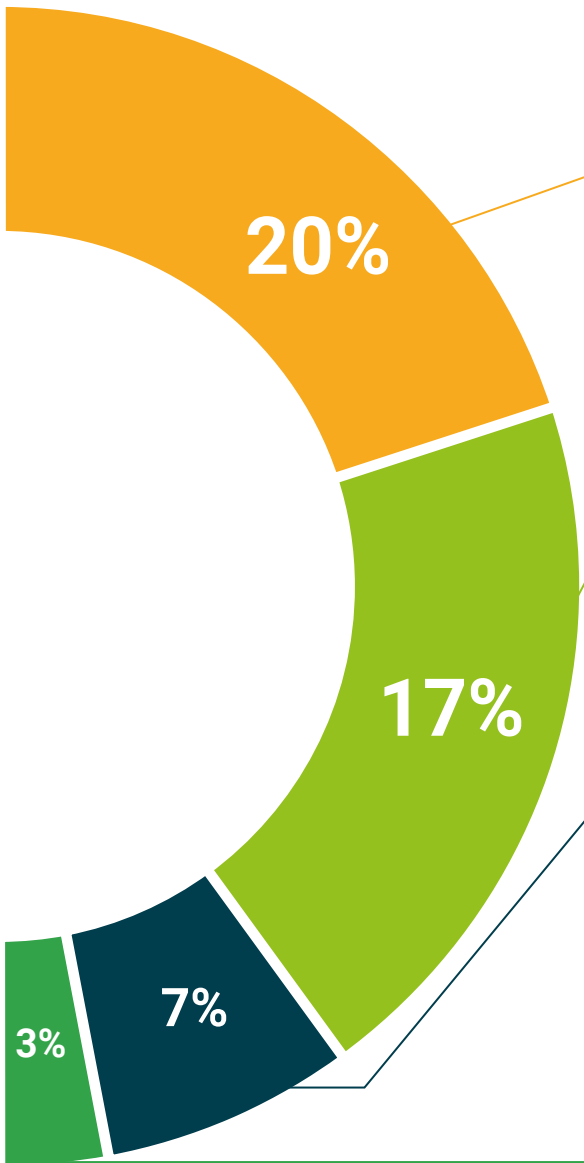
Este sistema exclusivo educativo para la presentación de contenidos multimedia fue premiado por Microsoft como "Caso de éxito en Europa".



#### Lecturas complementarias

Artículos recientes, documentos de consenso, guías internacionales... En nuestra biblioteca virtual tendrás acceso a todo lo que necesitas para completar tu capacitación.





**Case Studies**

Completarás una selección de los mejores *case studies* de la materia. Casos presentados, analizados y tutorizados por los mejores especialistas del panorama internacional.



**Testing & Retesting**

Evaluamos y reevaluamos periódicamente tu conocimiento a lo largo del programa. Lo hacemos sobre 3 de los 4 niveles de la Pirámide de Miller.



**Clases magistrales**

Existe evidencia científica sobre la utilidad de la observación de terceros expertos. El denominado *Learning from an expert* afianza el conocimiento y el recuerdo, y genera seguridad en nuestras futuras decisiones difíciles.



**Guías rápidas de actuación**

TECH ofrece los contenidos más relevantes del curso en forma de fichas o guías rápidas de actuación. Una manera sintética, práctica y eficaz de ayudar al estudiante a progresar en su aprendizaje.



# 06

## Cuadro docente

Uno de los principales pilares de este Máster Título Propio es su cuadro docente, compuesto por profesionales altamente cualificados y con una sólida trayectoria tanto en el ámbito clínico, como en la investigación. Gracias a su experiencia directa en hospitales oncológicos, unidades de cuidados paliativos y centros de atención psicológica especializada, los docentes aportarán una visión realista, actualizada y profundamente humana sobre los desafíos que enfrentan pacientes y familias. Además, muchos de ellos han participado activamente en proyectos de investigación de referencia nacional e internacional, lo que permitirá al alumnado acceder a contenidos basados en la evidencia científica más reciente.





“

*El cuadro docente de esta titulación universitaria está integrado por reconocidos especialistas en Psicooncología. ¿Qué esperas para inscribirte y capacitarte con los mejores?”*

## Dirección



### D. Garrido Jiménez, Sergio

- ♦ Director del Equipo de Atención Psicosocial en la Asociación Española Contra el Cáncer en Jaén
- ♦ Psicooncólogo en la Unidad de Oncología Médica en el Complejo Hospitalario de Jaén
- ♦ Psicooncólogo en la Unidad de Oncohematología en el Hospital Universitario Doctor Sagaz
- ♦ Psicólogo en la Unidad del Dolor en el Hospital Universitario San Agustín
- ♦ Psicólogo en la Unidad de Cuidados Paliativo en el Hospital San Juan de la Cruz
- ♦ Psicólogo en la Unidad de Atención Domiciliaria en el Hospital Alto Guadalquivir
- ♦ Psicólogo General Sanitario por la Junta de Andalucía
- ♦ Máster en Psicooncología de la Universidad Complutense de Madrid
- ♦ Licenciatura en Psicología de la Universidad de Jaén
- ♦ Miembro de: Sociedad Española de Psicooncología, Asociación Española de Psicología Sanitaria (AEPSIS), Comité de Ética de la Investigación con medicamentos (CEIm) y Provincial de Jaén - Comité de Ética de la Investigación.

## Profesores

### Dra. Pino Estrada, Marta

- ♦ Psicooncóloga en la Asociación Española Contra el Cáncer (AECC)
- ♦ Psicóloga en la Clínica de Rehabilitación Integral Bartolomé Puerta, centro interdisciplinar
- ♦ Licenciatura en Psicología de la Universidad de Jaén
- ♦ Especialista en Psicología Infantil y en Neuropsicología en Euroinnova International Online Education
- ♦ Máster en Psicooncología de la Universidad Complutense de Madrid

### Dra. Aranda López, María

- ♦ Psicóloga experta en Emergencias y Catástrofes
- ♦ Doctor en Psicología
- ♦ Colaboradora en diversos programas de voluntariado, programas de salud, programas orientados a personas en riesgo de exclusión social o vulnerables y programas de orientación para el empleo
- ♦ Miembro de: Gabinete de Psicología (GP). Universidad de Jaén, Grupo de Investigación Análisis Psicosocial del Comportamiento ante la Nueva Realidad Social (HUM-651) y Grupo de Evaluación e Intervención Psicológica (HUM-836)

**Dra. Cárdenas Quesada, Nuria**

- ♦ Especialista en Oncología Médica
- ♦ Médico Adjunto del Servicio de Oncología Médica. Hospital Universitario de Jaén
- ♦ Secretaria del Subcomité de Tumores Torácicos. Hospital Universitario de Jaén
- ♦ Socia Fundadora. Asociación de Bioética y Derecho (ABD)
- ♦ Coordinador Docente de múltiples sesiones clínicas acreditadas por Agencia de Calidad Sanitaria de Andalucía
- ♦ Tutor de Residentes de Oncología Médica. Hospital Universitario de Jaén
- ♦ Licenciatura en Medicina y Cirugía. Universidad de Granada
- ♦ Doctorado Completo y Suficiencia Investigadora en avances en Radiología (Diagnóstica y Terapéutica), Medicina Física y Física Médica. Universidad de Granada

**Dra. Ortega Armenteros, María del Carmen**

- ♦ Médico en el Equipo de Soporte de Cuidados Paliativos. Complejo Hospitalario de Jaén
- ♦ Médico en el Equipo de Soporte Mixto De Cuidados Paliativos. Hospital San Juan de la Cruz
- ♦ Médico en la Unidad de Atención Domiciliaria de la Asociación Española Contra el Cáncer en colaboración con el Servicio Andaluz de Salud
- ♦ Doctor en Medicina
- ♦ Licenciatura en Medicina y Cirugía. Universidad de Granada
- ♦ Especialista en Oncología Médica. Hospital Universitario Clínico San Cecilio
- ♦ Máster en Cuidados Paliativos. Universidad de Valladolid (UVa)
- ♦ Experto en Cuidados Paliativos. Universidad de Granada
- ♦ Miembro de: Asociación Española Contra el Cáncer y Vocal, Sociedad Española de Cuidados Paliativos (SECPAL)

**Dra. Montes Berges, Beatriz**

- ♦ Psicóloga y Criminóloga
- ♦ Investigador Principal de España del proyecto europeo NET-CARE: Networking and Caring for Migrant and Refugee Women
- ♦ Director Proyecto Pacto de Estado contra la Violencia de Género
- ♦ Docente de Psicología en la Universidad de Jaén
- ♦ Terapia Gestáltica
- ♦ Asesora Científica de la Comisión de Cuidados Paliativos en el Colegio Oficial de Psicología de Andalucía Oriental (COPAO)
- ♦ Autora de libros como, *Las princesas que juegan al fútbol y los príncipes que saltan a la comba. Concienciación del alumnado de la presencia de estereotipos y estrategias para evitar su influencia en la toma de decisiones* y *Émpatas: la capacidad de sentir como la otra persona: ¿por qué hay personas que no pueden ver el telediario?*
- ♦ Psicóloga y Criminóloga de la Universidad de Granada
- ♦ Doctor en Psicología de la Universidad de Granada
- ♦ Miembro de: Presidente de la Asociación de Centros Sanitarios de Psicología (ACESAP)



*Una experiencia de capacitación  
única, clave y decisiva para  
impulsar tu desarrollo profesional”*

07

# Titulación

El Máster Título Propio en Psicooncología garantiza, además de la capacitación más rigurosa y actualizada, el acceso a un título de Máster Propio expedido por TECH Global University.





“

*Supera con éxito este programa y recibe tu titulación universitaria sin desplazamientos ni farragosos trámites”*

Este programa te permitirá obtener el título propio de **Máster en Psicooncología** avalado por **TECH Global University**, la mayor Universidad digital del mundo.

**TECH Global University**, es una Universidad Oficial Europea reconocida públicamente por el Gobierno de Andorra (**boletín oficial**). Andorra forma parte del Espacio Europeo de Educación Superior (EEES) desde 2003. El EEES es una iniciativa promovida por la Unión Europea que tiene como objetivo organizar el marco formativo internacional y armonizar los sistemas de educación superior de los países miembros de este espacio. El proyecto promueve unos valores comunes, la implementación de herramientas conjuntas y fortaleciendo sus mecanismos de garantía de calidad para potenciar la colaboración y movilidad entre estudiantes, investigadores y académicos.

Este título propio de **TECH Global University**, es un programa europeo de formación continua y actualización profesional que garantiza la adquisición de las competencias en su área de conocimiento, confiriendo un alto valor curricular al estudiante que supere el programa.

TECH es miembro de la prestigiosa **European Association of Applied Psychology (EAAP)**, que reúne a los principales referentes en psicología de más de 120 países. Esta acreditación fortalece el reconocimiento internacional del programa.

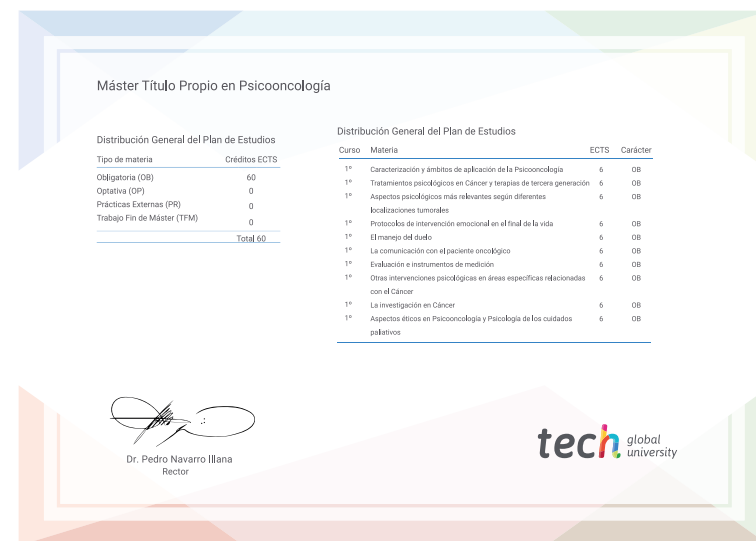
Aval/Membresía **European Association of Applied Psychology**  
 Psychology - accessibilitas, praxis, adhibitio

Título: **Máster Título Propio en Psicooncología**

Modalidad: **online**

Duración: **12 meses**

Acreditación: **60 ECTS**



\*Apostilla de La Haya. En caso de que el alumno solicite que su título en papel recabe la Apostilla de La Haya, TECH Global University realizará las gestiones oportunas para su obtención, con un coste adicional.




## Máster Título Propio Psicooncología

- » Modalidad: online
- » Duración: 12 meses
- » Titulación: TECH Global University
- » Acreditación: 60 ECTS
- » Horario: a tu ritmo
- » Exámenes: online

# Máster Título Propio Psicooncología

Aval/Membresía

European Association  
of Applied Psychology   
*Psychologia - accessibilitas, praxis, adhibitio*



**tech** global  
university