

Experto Universitario

Intervención Neuropsicológica





Experto Universitario Intervención Neuropsicológica

- » Modalidad: online
- » Duración: 6 meses
- » Titulación: TECH Universidad Tecnológica
- » Acreditación: 18 ECTS
- » Horario: a tu ritmo
- » Exámenes: online

Acceso web: www.techtitute.com/psicologia/experto-universitario/experto-intervencion-neuropsicologica

Índice

01

Presentación

pág. 4

02

Objetivos

pág. 8

03

Dirección del curso

pág. 12

04

Estructura y contenido

pág. 16

05

Metodología

pág. 22

06

Titulación

pág. 30

01

Presentación

El desarrollo de las capacidades de aprendizaje, en todos sus aspectos, en relación con la fisiología del cerebro, es una de las ramas del saber que han sufrido una mayor evolución en los últimos tiempos. Sus desarrollos, aplicados al trabajo en el área educativa, han determinado una nueva manera de trabajo e intervención. Con este curso te ofrecemos una inmersión total en esta área de total actualidad.



“

La neuropsicología del desarrollo se presenta para el profesional, como la puerta a un nuevo modelo de intervención y trabajo en el aula: incorpórate con la mayor competitividad a esta forma de trabajo”

El trabajo de la neuropsicología es complejo. Abarca un amplio espectro de intervención que requiere del profesional una capacitación muy específica en las diversas ramas del desarrollo cerebral. Esta disciplina, ligada profundamente a la neurología y al estudio fisiológico del cerebro, se ve afectada por los cambios que la evolución del conocimiento en esta rama científica consigue. Esto supone para el profesional un intenso reto de actualización permanente que le permita estar en vanguardia en cuanto a abordaje, intervención y seguimiento de los casos que pueden presentarse en su consulta.

A lo largo de esta capacitación, el alumno recorrerá todos los planteamientos actuales en el trabajo del neuropsicólogo en los diferentes retos que su profesión plantea. Un paso de alto nivel que se convertirá en un proceso de mejora, no solo profesional, sino personal.

Este reto es uno de los que en TECH Universidad Tecnológica asumimos como compromiso social: ayudar a la capacitación de profesionales altamente cualificados y desarrollar sus competencias personales, sociales y laborales durante el desarrollo la misma.

No solo te llevaremos a través de los conocimientos teóricos que te ofrecemos, sino que te mostraremos otra manera de estudiar y aprender, más orgánica, más sencilla y más eficiente. Trabajaremos para mantenerte motivado y por crear en ti pasión por el aprendizaje. Y te impulsaremos a pensar y a desarrollar el pensamiento crítico.



Una capacitación creada para profesionales que aspiran a la excelencia y que te permitirá adquirir nuevas competencias y estrategias de manera fluida y eficaz”

Este **Experto Universitario en Intervención Neuropsicológica** contiene el programa educativo más completo y actualizado del mercado. Sus características más destacadas son:

- ♦ Última tecnología en software de enseñanza online
- ♦ Sistema docente intensamente visual, apoyado en contenidos gráficos y esquemáticos de fácil asimilación y comprensión
- ♦ Desarrollo de casos prácticos presentados por expertos en activo
- ♦ Sistemas de vídeo interactivo de última generación
- ♦ Enseñanza apoyada en la telepráctica
- ♦ Sistemas de actualización y reciclaje permanente
- ♦ Aprendizaje autoregurable: total compatibilidad con otras ocupaciones
- ♦ Ejercicios prácticos de autoevaluación y constatación de aprendizaje
- ♦ Grupos de apoyo y sinergias educativas: preguntas al experto, foros de discusión y conocimiento
- ♦ Comunicación con el docente y trabajos de reflexión individual
- ♦ Disponibilidad de los contenidos desde cualquier dispositivo fijo o portátil con conexión a internet
- ♦ Bancos de documentación complementaria disponible permanentemente, incluso después del curso

“

Un abordaje intensivo de las diferentes maneras de impulsar el aprendizaje del alumnado con dificultades diversas”

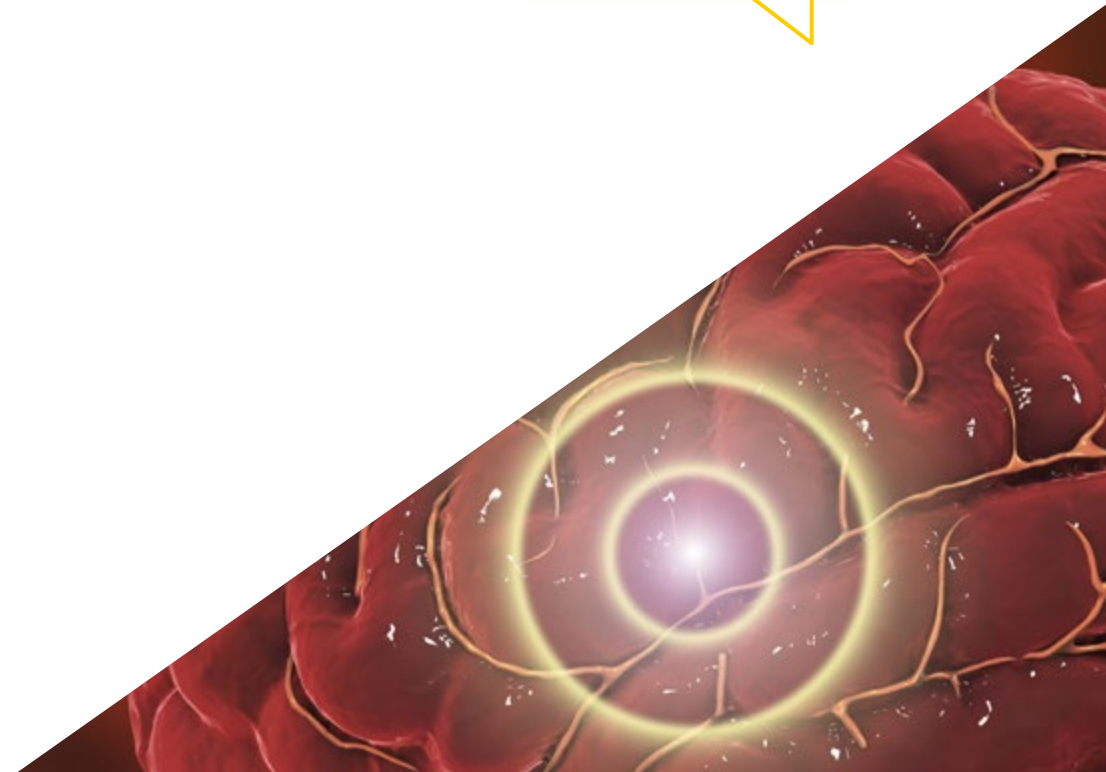
Nuestro personal docente está integrado por profesionales en activo. De esta manera nos aseguramos de ofrecerte el objetivo de actualización educativa que pretendemos. Un cuadro multidisciplinar de médicos capacitados y experimentados en diferentes entornos, que desarrollarán los conocimientos teóricos, de manera eficiente, pero, sobre todo, pondrán al servicio del curso los conocimientos prácticos derivados de su propia experiencia: una de las cualidades diferenciales de este Máster Título Propio.

Este dominio de la materia se complementa con la eficacia del diseño metodológico de este Máster Título Propio. Elaborado por un equipo multidisciplinario de expertos en e-learning integra los últimos avances en tecnología educativa. De esta manera, podrás estudiar con un elenco de herramientas multimedia cómodas y versátiles que te darán la operatividad que necesitas en tu capacitación.

El diseño de este programa está basado en el Aprendizaje Basado en Problemas: un planteamiento que concibe el aprendizaje como un proceso eminentemente práctico. Para conseguirlo de forma remota, usaremos la *telepráctica*: con la ayuda de un novedoso sistema de vídeo interactivo, y el *learning from an expert* podrás adquirir los conocimientos como si estuvieses enfrentándote al supuesto que estás aprendiendo en ese momento. Un concepto que te permitirá integrar y fijar el aprendizaje de una manera más realista y permanente.

El desarrollo de los programas de intervención más avanzados, en una capacitación de alta intensidad.

Dislexia, discalculia, TDH... conoce todos los aspectos de la intervención terapéutica en el contexto educativo.



02

Objetivos

Nuestro objetivo es capacitar profesionales altamente cualificados para la experiencia laboral. Un objetivo que se complementa, además, de manera global, con el impulso de un desarrollo humano que sienta las bases de una sociedad mejor. Este objetivo se materializa en conseguir ayudar a los profesionales a acceder a un nivel de competencia y control mucho mayor. Una meta que, en tan sólo seis meses, podrás dar por adquirida, con un programa de alta intensidad y precisión.



“

*Si tu objetivo es mejorar en tu profesión,
adquirir una cualificación que te habilite
para competir entre los mejores, no
busques más: Bienvenido a TECH”*



Objetivos generales

- ♦ Habilitar a los profesionales para el ejercicio de la neuropsicología en el desarrollo de niños y jóvenes
- ♦ Aprender a llevar a cabo programas específicos de mejora del rendimiento escolar
- ♦ Acceder a las formas y procesos de investigación en neuropsicología en el entorno escolar
- ♦ Aumentar la capacidad de trabajo y resolución autónoma de procesos de aprendizaje
- ♦ Estudiar la atención a la diversidad desde el enfoque neuropsicológico
- ♦ Conocer las maneras diversas de implementar sistemas de enriquecimiento de las metodologías de aprendizaje en el aula, especialmente dirigidas al alumnado diverso
- ♦ Analizar e integrar los conocimientos necesarios para impulsar los desarrollos escolares y sociales del alumnado



Aprovecha la oportunidad para conocer los últimos avances en esta materia para aplicarla a tu práctica diaria”





Objetivos específicos

Módulo 1. Neuropsicología del desarrollo

- ♦ Estudiar las bases neurobiológicas del desarrollo
- ♦ Explorar las bases del funcionamiento cognitivo diferencial
- ♦ Desarrollar las aplicaciones en la educación de la regulación metacognitiva y los marcadores neurobiológicos
- ♦ Aprender a realizar un diagnóstico clínico apoyado en los conocimientos desarrollados

Módulo 2. Dislexia, discalculia e hiperactividad

- ♦ Incorporar los conocimientos necesarios para detectar e intervenir en el aula en casos de discalculia, dislexia y TDH
- ♦ Comprender la incidencia de la comorbilidad en este contexto
- ♦ Conocer las posibilidades de la neurotecnología aplicada a la dislexia, el TDH y la discalculia

Módulo 3. Procesos Neurolingüísticos, dificultades y programas de intervención

- ♦ Desarrollo de los aspectos neurobiológicos implicados en el desarrollo del lenguaje
- ♦ Estudio de las bases neuropsicológicas del lenguaje y las posibilidades de trabajo y desarrollo del mismo
- ♦ Análisis y conocimientos de los procesos de comprensión del lenguaje, los sonidos y la comprensión lectora
- ♦ Análisis de los trastornos del lenguaje y la lectoescritura
- ♦ Aprender a realizar una evaluación, diagnóstico e intervención de las dificultades del lenguaje

03

Dirección del curso

Dentro del concepto de calidad total de nuestro curso, tenemos el orgullo de poner a tu disposición un cuadro docente de altísimo nivel, escogido por su contrastada experiencia en el ámbito educativo. Profesionales de diferentes áreas y competencias que componen un elenco multidisciplinar completo. Una oportunidad única de aprender de los mejores.





“

Nuestros docentes, profesionales de experiencia contrastada, pondrán a tu disposición su experiencia y su capacidad para ofrecerte un proceso de capacitación estimulante y creativo”

Dirección



Dña. Sánchez Padrón, Nuria Ester

- ♦ Psicóloga General Sanitaria en Vitaliti
- ♦ Profesora de Refuerzo Educativo en Radio ECCA
- ♦ Grado en Psicología por la Universidad de La Laguna
- ♦ Máster en Psicología General Sanitaria por la Universidad de la Rioja
- ♦ Especialista en Atención Psicológica en Emergencias de La Cruz Roja
- ♦ Especialista en Atención Psicológica en Instituciones Penitenciarias



04

Estructura y contenido

Los contenidos de esta capacitación han sido desarrollados por los diferentes profesores de este programa, con una finalidad clara: conseguir que nuestro alumnado adquiera todas y cada una de las habilidades necesarias para convertirse en verdaderos expertos en esta materia.

El contenido de este programa te permitirá aprender todos los aspectos de las diferentes disciplinas implicadas en esta área: Un programa completísimo y muy bien estructurado que te llevará hacia los más elevados estándares de calidad y éxito.



“

Nuestro programa educativo te llevará, de manera constante y fluida, a través de un desarrollo completo y eficaz, en el que la práctica será el motor de todos los aprendizajes”

Módulo 1. Neuropsicología del desarrollo

- 1.1. Bases neurobiológicas del desarrollo
 - 1.1.1. Introducción
 - 1.1.2. Neurobiología del desarrollo
- 1.2. Funcionamiento cognitivo diferencial
 - 1.2.1. Definición
 - 1.2.2. Descripción
- 1.3. Regulación metacognitiva
 - 1.3.1. Definición
 - 1.3.2. Desarrollo e intervención
- 1.4. Endofenotipos o marcadores neurobiológicos
 - 1.4.1. Definición
 - 1.4.2. Características y epistemología
- 1.5. Aportaciones al diagnóstico clínico
 - 1.5.1. Desarrollos aplicables
- 1.6. Aplicaciones de la neuroeducación
 - 1.6.1. Plasticidad y desarrollo cerebral
 - 1.6.1.1. Períodos críticos
 - 1.6.1.2. Períodos sensibles
 - 1.6.2. Modelos de aprendizaje cerebral
 - 1.6.3. Procesamiento cognitivo y aprendizaje
 - 1.6.3.1. Percepción
 - 1.6.3.2. Atención
 - 1.6.3.3. Memoria operativa
 - 1.6.3.4. Razonamiento
 - 1.6.3.5. Lenguaje y cerebro
 - 1.6.3.6. Bilingüismo y desarrollo cerebrales
 - 1.6.3.7. Programación neurolingüística PNL
 - 1.6.3.8. Lectoescritura
 - 1.6.4. Maduración del córtex prefrontal
 - 1.6.5. Psicomotricidad
 - 1.6.6. Emociones y aprendizaje



Módulo 2. Dislexia, Discalculia E Hiperactividad

- 2.1. Conceptualización de dislexia
 - 2.1.1. Introducción
 - 2.1.2. Definición
 - 2.1.3. Bases neuropsicológicas
 - 2.1.4. Características
 - 2.1.5. Subtipos
 - 2.1.6. Resumen
 - 2.1.7. Referencias bibliográficas
- 2.2. Evaluación neuropsicológica de dislexia
 - 2.2.1. Introducción
 - 2.2.2. Criterios diagnósticos de la dislexia
 - 2.2.3. ¿Cómo evaluar?
 - 2.2.4. Entrevista al tutor
 - 2.2.5. Lectura y escritura
 - 2.2.6. Evaluación neuropsicológica
 - 2.2.7. Evaluación de otros aspectos relacionados
 - 2.2.8. Resumen
 - 2.2.9. Referencias bibliográficas
- 2.3. Intervención neuropsicológica de dislexia
 - 2.3.1. Introducción
 - 2.3.2. Variables implicadas
 - 2.3.2. Ámbito neuropsicológico
 - 2.3.3. Programas de intervención
 - 2.3.4. Resumen
 - 2.3.5. Referencias bibliográficas
- 2.4. Conceptualización de discalculia
 - 2.4.1. Introducción
 - 2.4.2. Definición de discalculia
 - 2.4.3. Características
 - 2.4.4. Bases neuropsicológicas
 - 2.4.5. Resumen
 - 2.4.6. Referencias bibliográficas
- 2.5. Evaluación neuropsicológica de discalculia
 - 2.5.1. Introducción
 - 2.5.2. Objetivos de la evaluación
 - 2.5.3. ¿Cómo evaluar?
 - 2.5.4. Informe
 - 2.5.5. Diagnóstico
 - 2.5.6. Resumen
 - 2.5.7. Referencias bibliográficas
- 2.6. Intervención neuropsicológica de discalculia
 - 2.6.1. Introducción
 - 2.6.2. Variables implicadas en el tratamiento
 - 2.6.3. Rehabilitación neuropsicológica
 - 2.6.4. Intervención de la discalculia
 - 2.6.5. Resumen
 - 2.6.6. Referencias bibliográficas
- 2.7. Conceptualización de TDAH
 - 2.7.1. Introducción
 - 2.7.2. Definición del TDAH
 - 2.7.3. Bases neuropsicológicas
 - 2.7.4. Características de niños con TDAH
 - 2.7.5. Subtipos
 - 2.7.6. Resumen
 - 2.7.7. Referencias bibliográficas
- 2.8. Evaluación neuropsicológica de TDAH
 - 2.8.1. Introducción
 - 2.8.2. Objetivos de la evaluación
 - 2.8.3. ¿Cómo evaluar?
 - 2.8.4. Informe
 - 2.8.5. Diagnóstico
 - 2.8.6. Resumen
 - 2.8.7. Referencias bibliográficas

- 2.9. Intervención neuropsicológica de TDAH
 - 2.9.1. Introducción
 - 2.9.2. Ámbito neuropsicológico
 - 2.9.3. Tratamiento del TDAH
 - 2.9.4. Otras terapias
 - 2.9.5. Programas de intervención
 - 2.9.6. Resumen
 - 2.9.7. Referencias bibliográficas
- 2.10. Comorbilidad en trastornos del neurodesarrollo
 - 2.10.1. Introducción
 - 2.10.2. Trastornos del neurodesarrollo
 - 2.10.3. Dislexia y discalculia
 - 2.10.4. Dislexia y TDAH
 - 2.10.5. Discalculia y TDAH
 - 2.10.6. Resumen
 - 2.10.7. Referencias bibliográficas
- 2.11. Neurotecnología
 - 2.11.1. Introducción
 - 2.11.2. Aplicada a la dislexia
 - 2.11.3. Aplicada a la discalculia
 - 2.11.4. Aplicada al TDAH
 - 2.11.5. Resumen
 - 2.11.6. Referencias bibliográficas
- 2.12. Orientaciones a padres y profesores
 - 2.12.1. Introducción
 - 2.12.2. Orientaciones sobre la dislexia
 - 2.12.3. Orientaciones sobre la discalculia
 - 2.12.4. Orientaciones sobre el TDAH
 - 2.12.5. Resumen
 - 2.12.6. Referencias bibliográficas

Módulo 3. Procesos neurolingüísticos, dificultades y programas de intervención

- 3.1. Bases neurobiológicas implicadas en el lenguaje
 - 3.1.1. Introducción
 - 3.1.2. Definiciones del lenguaje
 - 3.1.3. Antecedentes históricos
 - 3.1.4. Resumen
 - 3.1.5. Referencias bibliográficas
- 3.2. Desarrollo del lenguaje
 - 3.2.1. Introducción
 - 3.2.2. Aparición del lenguaje
 - 3.2.3. Adquisición del lenguaje
 - 3.2.4. Resumen
 - 3.2.5. Referencias bibliográficas
- 3.3. Aproximaciones neuropsicológicas del lenguaje
 - 3.3.1. Introducción
 - 3.3.2. Procesos cerebrales del lenguaje
 - 3.3.3. Áreas cerebrales implicadas
 - 3.3.4. Procesos neurolingüísticos
 - 3.3.5. Centros cerebrales implicados en la comprensión
 - 3.3.6. Resumen
 - 3.3.7. Referencias bibliográficas
- 3.4. Neuropsicología de la comprensión del lenguaje
 - 3.4.1. Introducción
 - 3.4.2. Áreas cerebrales implicadas en la comprensión
 - 3.4.3. Los sonidos
 - 3.4.4. Estructuras sintácticas para la comprensión lingüística
 - 3.4.5. Procesos semánticos y aprendizaje significativo
 - 3.4.6. La comprensión lectora
 - 3.4.7. Resumen
 - 3.4.8. Referencias bibliográficas

- 3.5. Comunicación a través del lenguaje
 - 3.5.1. Introducción
 - 3.5.2. El lenguaje como herramienta que permite la comunicación
 - 3.5.3. Evolución del lenguaje
 - 3.5.4. La comunicación social
 - 3.5.5. Resumen
 - 3.5.6. Referencias bibliográficas
- 3.6. Los trastornos del lenguaje
 - 3.6.1. Introducción
 - 3.6.2. Trastornos del lenguaje y del habla
 - 3.6.3. Profesionales implicados en el tratamiento
 - 3.6.4. Implicaciones en el aula
 - 3.6.5. Resumen
 - 3.6.6. Referencias bibliográficas
- 3.7. Afasias
 - 3.7.1. Introducción
 - 3.7.2. Tipos de afasias
 - 3.7.3. Diagnóstico
 - 3.7.4. Evaluación
 - 3.7.5. Resumen
 - 3.7.6. Referencias bibliográficas
- 3.8. Estimulación del lenguaje
 - 3.8.1. Introducción
 - 3.8.2. Importancia de la estimulación del lenguaje
 - 3.8.3. La estimulación fonética-fonológica
 - 3.8.4. La estimulación léxico-semántica
 - 3.8.5. La estimulación morfosintáctica
 - 3.8.6. Estimulación pragmática
 - 3.8.7. Resumen
 - 3.8.8. Referencias bibliográficas
- 3.9. Trastornos de la lecto-escritura
 - 3.9.1. Introducción
 - 3.9.2. Retraso lector
 - 3.9.3. Dislexia
 - 3.9.4. Disortografía
 - 3.9.5. Disgrafía
 - 3.9.6. Dislalia
 - 3.9.7. Tratamiento de los trastornos de la lecto-escritura
 - 3.9.8. Resumen
 - 3.9.9. Referencias bibliográficas
- 3.10. Evaluación y diagnóstico de las dificultades del lenguaje
 - 3.10.1. Introducción
 - 3.10.2. Evaluación del lenguaje
 - 3.10.3. Procedimientos de evaluación del lenguaje
 - 3.10.4. Pruebas psicológicas de evaluación del lenguaje
 - 3.10.5. Resumen
 - 3.10.6. Referencias bibliográficas
- 3.11. Intervención en trastornos del lenguaje
 - 3.11.1. Introducción
 - 3.11.2. Aplicación de programas de mejora
 - 3.11.3. Programas de mejora
 - 3.11.4. Programas de mejora empleando las nuevas tecnologías
 - 3.11.5. Resumen
 - 3.11.6. Referencias bibliográficas
- 3.12. Incidencia de las dificultades del lenguaje en el rendimiento académico
 - 3.12.1. Introducción
 - 3.12.2. Procesos lingüísticos
 - 3.12.3. Incidencia de los trastornos del lenguaje
 - 3.12.4. Relación entre audición y lenguaje
 - 3.12.5. Resumen
 - 3.12.6. Referencias bibliográficas
- 3.13. Orientación a padres y profesores
 - 3.13.1. Introducción
 - 3.13.2. La estimulación del lenguaje
 - 3.13.3. La estimulación de la lectura
 - 3.13.4. Resumen
 - 3.13.5. Referencias bibliográficas

05

Metodología

Este programa de capacitación ofrece una forma diferente de aprender. Nuestra metodología se desarrolla a través de un modo de aprendizaje de forma cíclica: ***el Relearning***.

Este sistema de enseñanza es utilizado, por ejemplo, en las facultades de medicina más prestigiosas del mundo y se ha considerado uno de los más eficaces por publicaciones de gran relevancia como el ***New England Journal of Medicine***.



“

Descubre el Relearning, un sistema que abandona el aprendizaje lineal convencional para llevarte a través de sistemas cíclicos de enseñanza: una forma de aprender que ha demostrado su enorme eficacia, especialmente en las materias que requieren memorización”

En TECH empleamos el Método del Caso

Ante una determinada situación, ¿qué debería hacer un profesional? A lo largo del programa, los estudiantes se enfrentarán a múltiples casos clínicos simulados, basados en pacientes reales en los que deberán investigar, establecer hipótesis y, finalmente, resolver la situación. Existe abundante evidencia científica sobre la eficacia del método. Los especialistas aprenden mejor, más rápido y de manera más sostenible en el tiempo.

Con TECH el psicólogo experimenta una forma de aprender que está moviendo los cimientos de las universidades tradicionales de todo el mundo.



Según el Dr. Gérvas, el caso clínico es la presentación comentada de un paciente, o grupo de pacientes, que se convierte en «caso», en un ejemplo o modelo que ilustra algún componente clínico peculiar, bien por su poder docente, bien por su singularidad o rareza. Es esencial que el caso se apoye en la vida profesional actual, intentando recrear los condicionantes reales en la práctica profesional del psicólogo.

“

¿Sabías que este método fue desarrollado en 1912, en Harvard, para los estudiantes de Derecho? El método del caso consistía en presentarles situaciones complejas reales para que tomaran decisiones y justificasen cómo resolverlas. En 1924 se estableció como método estándar de enseñanza en Harvard”

La eficacia del método se justifica con cuatro logros fundamentales:

1. Los psicólogos que siguen este método no solo consiguen la asimilación de conceptos, sino un desarrollo de su capacidad mental, mediante ejercicios de evaluación de situaciones reales y aplicación de conocimientos.
2. El aprendizaje se concreta de una manera sólida en capacidades prácticas que permiten al psicólogo una mejor integración del conocimiento la práctica clínica.
3. Se consigue una asimilación más sencilla y eficiente de las ideas y conceptos, gracias al planteamiento de situaciones que han surgido de la realidad.
4. La sensación de eficiencia del esfuerzo invertido se convierte en un estímulo muy importante para el alumnado, que se traduce en un interés mayor en los aprendizajes y un incremento del tiempo dedicado a trabajar en el curso.



Relearning Methodology

TECH aúna de forma eficaz la metodología del Estudio de Caso con un sistema de aprendizaje 100% online basado en la reiteración, que combina 8 elementos didácticos diferentes en cada lección.

Potenciamos el Estudio de Caso con el mejor método de enseñanza 100% online: el Relearning.

El psicólogo aprenderá mediante casos reales y resolución de situaciones complejas en entornos simulados de aprendizaje. Estos simulacros están desarrollados a partir de softwares de última generación que permiten facilitar el aprendizaje inmersivo.



Situado a la vanguardia pedagógica mundial, el método Relearning ha conseguido mejorar los niveles de satisfacción global de los profesionales que finalizan sus estudios, con respecto a los indicadores de calidad de la mejor universidad online en habla hispana (Universidad de Columbia).

Con esta metodología se han capacitado más de 150.000 psicólogos con un éxito sin precedentes en todas las especialidades clínicas. Nuestra metodología pedagógica está desarrollada en un entorno de máxima exigencia, con un alumnado universitario de un perfil socioeconómico alto y una media de edad de 43,5 años.

El Relearning te permitirá aprender con menos esfuerzo y más rendimiento, implicándote más en tu capacitación, desarrollando el espíritu crítico, la defensa de argumentos y el contraste de opiniones: una ecuación directa al éxito.

En nuestro programa, el aprendizaje no es un proceso lineal, sino que sucede en espiral (aprender, desaprender, olvidar y reaprender). Por eso, se combinan cada uno de estos elementos de forma concéntrica.

La puntuación global que obtiene nuestro sistema de aprendizaje es de 8.01, con arreglo a los más altos estándares internacionales.



Este programa ofrece los mejores materiales educativos, preparados a conciencia para los profesionales:



Material de estudio

Todos los contenidos didácticos son creados por los especialistas que van a impartir el curso, específicamente para él, de manera que el desarrollo didáctico sea realmente específico y concreto.

Estos contenidos son aplicados después al formato audiovisual, para crear el método de trabajo online de TECH. Todo ello, con las técnicas más novedosas que ofrecen piezas de gran calidad en todos y cada uno los materiales que se ponen a disposición del alumno.



Últimas técnicas y procedimientos en vídeo

TECH acerca al alumno las técnicas más novedosas, los últimos avances educativos y al primer plano de la actualidad en psicología. Todo esto, en primera persona, con el máximo rigor, explicado y detallado para contribuir a la asimilación y comprensión del estudiante. Y lo mejor de todo, pudiéndolo ver las veces que quiera.



Resúmenes interactivos

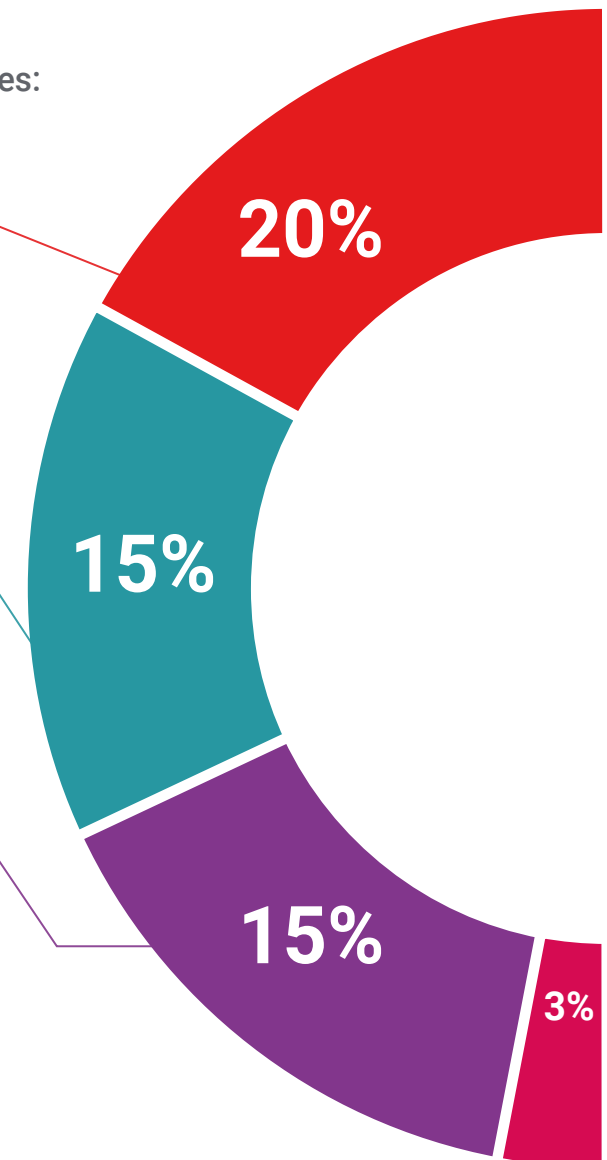
El equipo de TECH presenta los contenidos de manera atractiva y dinámica en píldoras multimedia que incluyen audios, vídeos, imágenes, esquemas y mapas conceptuales con el fin de afianzar el conocimiento.

Este exclusivo sistema educativo para la presentación de contenidos multimedia fue premiado por Microsoft como "Caso de éxito en Europa".



Lecturas complementarias

Artículos recientes, documentos de consenso y guías internacionales, entre otros. En la biblioteca virtual de TECH el estudiante tendrá acceso a todo lo que necesita para completar su capacitación.





Análisis de casos elaborados y guiados por expertos

El aprendizaje eficaz tiene, necesariamente, que ser contextual. Por eso, TECH presenta los desarrollos de casos reales en los que el experto guiará al alumno a través del desarrollo de la atención y la resolución de las diferentes situaciones: una manera clara y directa de conseguir el grado de comprensión más elevado.



Testing & Retesting

Se evalúan y reevalúan periódicamente los conocimientos del alumno a lo largo del programa, mediante actividades y ejercicios evaluativos y autoevaluativos para que, de esta manera, el estudiante compruebe cómo va consiguiendo sus metas.



Clases magistrales

Existe evidencia científica sobre la utilidad de la observación de terceros expertos. El denominado Learning from an Expert afianza el conocimiento y el recuerdo, y genera seguridad en las futuras decisiones difíciles.



Guías rápidas de actuación

TECH ofrece los contenidos más relevantes del curso en forma de fichas o guías rápidas de actuación. Una manera sintética, práctica y eficaz de ayudar al estudiante a progresar en su aprendizaje.



06

Titulación

El Experto Universitario en Intervención Neuropsicológica garantiza, además de la capacitación más rigurosa y actualizada, el acceso a un título de Experto Universitario expedido por TECH Universidad Tecnológica.



“

Supera con éxito este programa y recibe tu titulación universitaria sin desplazamientos ni farragosos trámites”

Este **Experto Universitario en Intervención Neuropsicológica** contiene el programa más completo y actualizado del mercado.

Tras la superación de la evaluación, el alumno recibirá por correo postal* con acuse de recibo su correspondiente título de **Experto Universitario** emitido por **TECH Universidad Tecnológica**.

El título expedido por **TECH Universidad Tecnológica** expresará la calificación que haya obtenido en el Experto Universitario, y reunirá los requisitos comúnmente exigidos por las bolsas de trabajo, oposiciones y comités evaluadores de carreras profesionales.

Título: **Experto Universitario en Intervención Neuropsicológica**

ECTS: **18**

N.º Horas Oficiales: **450 h.**



*Apostilla de La Haya. En caso de que el alumno solicite que su título en papel recabe la Apostilla de La Haya, TECH EDUCATION realizará las gestiones oportunas para su obtención, con un coste adicional.



Experto Universitario Intervención Neuropsicológica

- » Modalidad: online
- » Duración: 6 meses
- » Titulación: TECH Universidad Tecnológica
- » Acreditación: 18 ECTS
- » Horario: a tu ritmo
- » Exámenes: online

Experto Universitario

Intervención Neuropsicológica

