

Experto Universitario

Evaluación e Intervención Psicológica en la Tercera Edad



Experto Universitario Evaluación e Intervención Psicológica en la Tercera Edad

- » Modalidad: **online**
- » Duración: **6 meses**
- » Titulación: **TECH Universidad Tecnológica**
- » Acreditación: **24 ECTS**
- » Horario: **a tu ritmo**
- » Exámenes: **online**

Acceso web: www.techtute.com/psicologia/experto-universitario/experto-evaluacion-intervencion-psicologica-tercera-edad

Índice

01

Presentación

pág. 4

02

Objetivos

pág. 8

03

Dirección del curso

pág. 14

04

Estructura y contenido

pág. 18

05

Metodología

pág. 24

06

Titulación

pág. 32

01

Presentación

Aprender los principios de la Psicogerontología y los conceptos fundamentales relacionados a la misma, es fundamental para cualquier psicólogo que quiera desarrollar sus conocimientos y habilidades en Evaluación e Intervención Psicológica en la Tercera Edad. Con esta capacitación de alto nivel aprenderás, de manera rigurosa y práctica, las últimas novedades en psicología sanitaria para la tercera edad.



“

Una inmersión profunda y completa en las estrategias y planteamientos en Evaluación e Intervención Psicológica en la Tercera Edad”

El papel del psicólogo es fundamental en el ámbito sanitario para la mejora del bienestar físico, mental y social de las personas, convirtiéndose en la actualidad en un pilar esencial en la resolución de los diferentes trastornos psicológicos.

Este Experto Universitario proporciona amplios conocimientos en modelos y técnicas avanzadas en evaluación, diagnóstico e intervención psicológica en el área sanitaria. Para ello, contarás con un profesorado que destaca por su amplia experiencia profesional en los diferentes ámbitos en los que se desarrolla la psicología y en los distintos sectores de la población.

A lo largo de esta capacitación, el alumno recorrerá todos los planteamientos actuales en el trabajo del psicólogo sanitario. El correcto planteamiento de las evaluaciones y entrevistas psicológicas; la implementación de técnicas psicológicas de prevención del estrés o la asimilación de las diferentes fases del proceso de investigación en Psicología, serán varios de los muchos temas de trabajo y estudio que el alumno podrá integrar en su capacitación con este completo programa.

No solo te llevaremos a través de los conocimientos teóricos que te ofrecemos, sino que te mostraremos otra manera de estudiar y aprender, más orgánica, más sencilla y más eficiente. Trabajaremos para mantenerte motivado y para crear en ti pasión por el aprendizaje, ayudándote a pensar y a desarrollar el pensamiento crítico.

Un paso de alto nivel que se convertirá en un proceso de mejora, no solo profesional, sino personal.

Este **Experto Universitario en Evaluación e Intervención Psicológica en la Tercera Edad** contiene el programa más completo y actualizado del mercado.

Sus características más destacadas son:

- » El desarrollo de 100 casos prácticos presentados por expertos en Evaluación e Intervención Psicológica en la Tercera Edad
- » Sus contenidos gráficos, esquemáticos y eminentemente prácticos con los que están concebidos, recogen una información científica y práctica sobre aquellas disciplinas indispensables para el ejercicio de la investigación
- » Las novedades e innovaciones sobre la investigación de los diferentes campos de la psicología
- » Los ejercicios prácticos donde realizar el proceso de autoevaluación para mejorar el aprendizaje
- » El sistema interactivo de aprendizaje basado en algoritmos para la toma de decisiones sobre las situaciones planteadas
- » Su especial hincapié en metodologías de la investigación
- » Las lecciones teóricas, preguntas al experto, foros de discusión de temas controvertidos y trabajos de reflexión individual
- » La disponibilidad de acceso a los contenidos desde cualquier dispositivo, fijo o portátil, con conexión a internet



Una capacitación creada para profesionales que aspiran a la excelencia y que te permitirá adquirir nuevas competencias y estrategias de manera fluida y eficaz”

“

Accede al conocimiento profundo de la Evaluación e Intervención Psicológica en la Tercera Edad y sus múltiples implicaciones, en un completísimo Experto Universitario creado para impulsarte a otro nivel profesional”

Incluye un cuadro docente muy amplio de profesionales pertenecientes al ámbito de la psicología, que vierten en esta capacitación la experiencia de su trabajo, además de reconocidos especialistas de sociedades de referencia y universidades de prestigio.

Su contenido multimedia, elaborado con la última tecnología educativa, permitirá al profesional un aprendizaje situado y contextual, es decir, un entorno simulado que proporcionará un aprendizaje inmersivo programado para entrenarse ante situaciones reales.

El diseño de este programa se apoya en el Aprendizaje Basado en Problemas, mediante el cual el alumno deberá tratar de resolver las distintas situaciones de práctica profesional que se le planteen. Para ello, el profesional contará con la ayuda de un novedoso sistema de vídeo interactivo realizado por reconocidos expertos en el campo de la investigación.

Aumenta tu seguridad como psicólogo para el ámbito sanitario, actualizando tus conocimientos a través de este Experto Universitario.

Este Experto Universitario marca la diferencia entre un profesional con muchos conocimientos y un profesional que sabe aplicarlos en el ejercicio diario de su profesión.



02

Objetivos

Este programa está orientado al psicólogo en el ámbito sanitario, de modo que pueda adquirir las herramientas necesarias para desarrollarse en el área específica, conociendo las últimas tendencias y profundizando en aquellas cuestiones que configuran la vanguardia de esta área de conocimiento. Solo con la preparación adecuada, será capaz de llevar a cabo los objetivos marcados de manera satisfactoria.





“

Si tu objetivo es mejorar en tu profesión, adquirir una cualificación que te habilite para competir entre los mejores, no busques más. Esta capacitación te dará el impulso que tu carrera necesita”



Objetivo general

- » Formar profesionales habilitados para el ejercicio en Evaluación e Intervención Psicológica en la Tercera Edad, según lo dispuesto en la legislación vigente, con capacidad para la realización de evaluaciones e intervenciones efectivas en aspectos del comportamiento y la actividad de las personas que influyen en la promoción y mejora de su estado general de salud



Este Experto Universitario está dirigido a todos los psicólogos que quieren alcanzar un alto grado de especialización en el ámbito sanitario”





Objetivos específicos

Módulo 1: Fundamentos Científicos y Profesionales de la Psicología General Sanitaria

- » Comprender la definición y características de la Psicología Clínica y de la Salud, sus antecedentes históricos y su relación con otras disciplinas
- » Conocer el marco legal que regula el ejercicio de la Psicología General Sanitaria en España y en otros países y las principales controversias al respecto
- » Estudiar los estándares éticos y deontológicos en el ejercicio tanto de la profesión sanitaria y como de la investigación, haciendo hincapié en las obligaciones de protección de datos
- » Aportar una perspectiva biopsicosocial de los problemas de salud y comentar las teorías que explican la relación entre los factores psicológicos y el estado de salud
- » Detallar las distintas teorías explicativas del estrés y el impacto del mismo sobre la salud y enfermedad de las personas
- » Comprender la importancia de la comunicación interprofesional en Psicología General Sanitaria y detallar la forma de llevarla a cabo y los ámbitos de atención a la salud en los se realiza con mayor frecuencia
- » Conocer los principales modelos de psicopatología y sistemas de clasificación actuales y comprender su utilidad para la psicología sanitaria
- » Describir en qué consiste la práctica clínica basada en la evidencia, los beneficios que aporta, la metodología que utiliza, las habilidades necesarias para desarrollarla y sus limitaciones y retos de futuro
- » Descubrir cómo se lleva a cabo la evaluación de resultados y la evaluación del proceso terapéutico

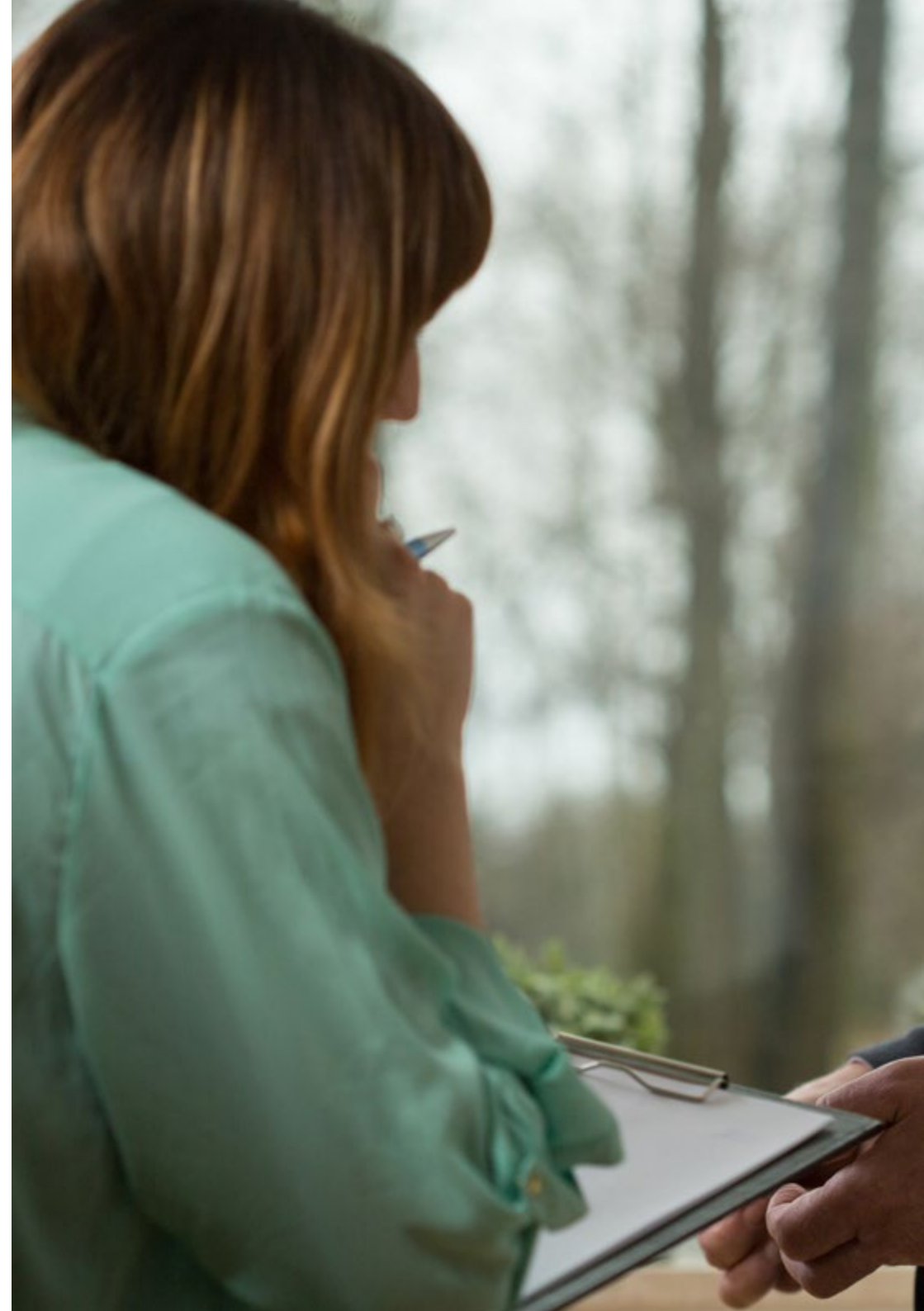
- » Profundizar en las fases del proceso de investigación en Psicología y los distintos diseños de investigación que pueden utilizarse
- » Presentar las principales formas de aplicación de las nuevas tecnologías a la intervención psicológica, así como sus principales ventajas e inconvenientes

Módulo 2: Habilidades y Técnicas del Psicólogo General Sanitario

- » Comprender la importancia de la relación terapéutica en el ejercicio de la psicología sanitaria y los factores que facilitan su establecimiento
- » Explicar las diferentes fases del proceso terapéutico y los principales obstáculos que pueden encontrarse en cada una
- » Conocer las habilidades necesarias para el ejercicio de la Psicología General Sanitaria, especialmente las habilidades de comunicación y escucha.
- » Mencionar las escenas más temidas del proceso terapéutico y los errores más frecuentes del psicólogo y proponer estrategias concretas para su abordaje
- » Tener un conocimiento básico de las diferentes orientaciones terapéuticas en Psicología y adquirir una actitud de respeto hacia los conocimientos y técnicas provenientes de cada una de ellas
- » Comprender la aportación de los modelos psicodinámicos, fenomenológico-existenciales y humanistas a la Psicología General Sanitaria
- » Comprender la aportación de los modelos cognitivo-conductuales, contextuales y sistémicos a la Psicología General Sanitaria y sus principales técnicas
- » Identificar los beneficios de la psicología positiva en la promoción y mejora del estado de salud de los individuos

Módulo 3: Intervención Psicológica en la Tercera Edad

- » Conocer los objetivos de la Psicogerontología y los conceptos fundamentales relacionados con la misma
- » Comprender el envejecimiento poblacional y los distintos modelos psicosociales del envejecimiento
- » Reconocer las peculiaridades y habilidades terapéuticas necesarias para llevar a cabo una evaluación e intervención psicológica en pacientes de tercera edad
- » Describir los instrumentos de evaluación más útiles para emplear con pacientes de tercera edad
- » Estudiar las transiciones y los cambios vitales que se producen en la mediana edad y la vejez, así como las estrategias terapéuticas que pueden utilizarse para fomentar la adaptación a los mismos
- » Describir la etiología, curso y prevalencia de los principales trastornos mentales en la tercera edad
- » Exponer las principales técnicas de intervención psicológica en adultos mayores con diferentes trastornos mentales, así como las últimas recomendaciones de la evidencia científica al respecto
- » Exponer las características de diferentes problemas de salud física en la tercera edad, y los factores psicológicos relacionados con los mismos
- » Presentar las principales técnicas de intervención psicológica en adultos mayores con problemas de salud física, así como las últimas recomendaciones de la evidencia científica al respecto
- » Comentar qué se entiende por envejecimiento con éxito y técnicas de intervención psicológica que pueden utilizarse para su promoción





Módulo 4: Evaluación y Rehabilitación Neuropsicológica

- » Conocer la definición y objetivos de la Neuropsicología, así como sus ámbitos de aplicación de la Neuropsicología y la relación con la Psicología General Sanitaria
- » Explicar las características y consecuencias neuropsicológicas
- » Identificar las principales causas de daño cerebral adquirido y sus repercusiones a nivel neuropsicológico
- » Exponer las características de la evaluación neuropsicológica
- » Comprender los fundamentos de la rehabilitación neuropsicológica y los distintos aspectos en los que se puede aplicar
- » Conocer las bases neuroanatómicas de las principales funciones neuropsicológicas
- » Conocer las principales alteraciones de las funciones neuropsicológicas, así como las técnicas de evaluación y rehabilitación más adecuadas para estos problemas

03

Dirección del curso

En busca de la máxima excelencia de contenidos, TECH ha contado con un cuadro docente altamente especializado para la elaboración de este Experto Universitario. Su amplia experiencia en el campo psicológico le ha permitido ahondar en la Evaluación e Intervención Psicológica de la Tercera Edad desde una perspectiva práctica, incluyendo los métodos de abordaje más rigurosos y múltiples ejemplos reales a lo largo de todo el temario.





“

Benefíciate de la experiencia de un cuadro docente que conoce la realidad más vigente en la Intervención Psicológica en la Tercera Edad”

Dirección



Dña. Sánchez Padrón, Nuria Ester

- » Psicóloga con experiencia en atención educativa a menores en riesgo, docencia y formación
- » Graduada en Psicología por la Universidad en la Laguna
- » Máster en Psicología General Sanitaria por la Universidad de la Rioja
- » Formación en Atención psicológica en Emergencia
- » Formación en Atención psicológica en Instituciones Penitenciarias



04

Estructura y contenido

La estructura de los contenidos ha sido diseñada por un equipo de profesionales en la Evaluación e Intervención Psicológica en la Tercera Edad, conscientes de la relevancia de la actualidad de la capacitación para poder profundizar en el área de conocimiento y realizar publicaciones de calidad académica.





“

Este Experto Universitario en Evaluación e Intervención Psicológica en la Tercera Edad contiene el programa más completo y actualizado del mercado”

Módulo 1. Fundamentos Científicos y Profesionales de la Psicología General Sanitaria

- 1.1. Marco legal de la psicología como profesión sanitaria
 - 1.1.1. Historia de la psicología sanitaria en España
 - 1.1.2. Legislación actual de la psicología sanitaria en España
 - 1.1.3. Controversias y retos futuros de la psicología sanitaria
- 1.2. Psicología clínica y de la salud como disciplina
 - 1.2.1. Antecedentes históricos
 - 1.2.2. Psicología Clínica
 - 1.2.3. Psicología de la Salud
- 1.3. Aspectos ético-deontológicos en la práctica profesional
 - 1.3.1. Conceptos básicos de ética y deontología
 - 1.3.2. Aspectos ético-deontológicos de la psicología como disciplina científica
 - 1.3.3. Aspectos ético-deontológicos de la psicología como profesión aplicada
 - 1.3.4. Protección de datos en Psicología
- 1.4. La salud: conceptualización y modelos
 - 1.4.1. Conceptualización de la salud
 - 1.4.2. Modelos de salud
 - 1.4.3. Teorías de conducta y salud
- 1.5. Estrés y factores psicosociales en el proceso de salud-enfermedad
 - 1.5.1. Teorías sobre el estrés
 - 1.5.2. Relación del estrés con la enfermedad
 - 1.5.3. Personalidad y salud
- 1.6. La comunicación interprofesional y de resultados en salud
 - 1.6.1. Rehabilitación psicosocial
 - 1.6.2. Atención a la salud desde los ámbitos comunitario y hospitalario
 - 1.6.3. Comunicación de resultados
- 1.7. Clasificaciones diagnósticas: aspectos básicos y diferenciales
 - 1.7.1. Conceptos y modelos en Psicopatología
 - 1.7.2. Clasificaciones diagnósticas en Psicopatología
 - 1.7.3. Nuevos sistemas de clasificación en Psicopatología

- 1.8. Fundamentos de práctica clínica basada en evidencia y evaluación basada en la evidencia
 - 1.8.1. Introducción a la práctica clínica basada en la evidencia
 - 1.8.2. Metodología de la práctica clínica basada en la evidencia
 - 1.8.3. Psicología basada en la evidencia
- 1.9. Tratamientos psicológicos basados en la evidencia
 - 1.9.1. Historia de la evaluación de la eficacia
 - 1.9.2. Guías de práctica clínica
 - 1.9.3. Limitaciones y retos de los tratamientos basados en la evidencia
- 1.10. Enfoque transdiagnóstico y evaluación de procesos y resultados
 - 1.10.1. Enfoque transdiagnóstico
 - 1.10.2. Evaluación de resultados terapéuticos
 - 1.10.3. Evaluación de procesos terapéuticos
- 1.11. Fundamentos de investigación y nuevas tecnologías en psicología sanitaria
 - 1.11.1. Investigación científica en Psicología
 - 1.11.2. Diseños de investigación
 - 1.11.3. Intervención mediante nuevas tecnologías
- 1.12. Recursos científico-profesionales para la práctica sanitaria
 - 1.12.1. Criterios y búsqueda en revisiones sistemáticas
 - 1.12.2. Selección de estudios y extracción de datos en revisiones sistemáticas
 - 1.12.3. Análisis de resultados en revisiones sistemáticas

Módulo 2. Habilidades y Técnicas del Psicólogo General Sanitario

- 2.1. La relación terapéutica y el proceso terapéutico
 - 2.1.1. Proceso terapéutico
 - 2.1.2. Relación terapéutica
- 2.2. Habilidades y competencias básicas del psicólogo sanitario
 - 2.2.1. Habilidades básicas del terapeuta
 - 2.2.2. Características del terapeuta
 - 2.2.3. Competencias del Psicólogo General Sanitario
- 2.3. Habilidades de escucha
 - 2.3.1. Escucha
 - 2.3.2. Técnicas de escucha



- 2.4. Comunicación verbal y no-verbal
 - 2.4.1. Comunicación no verbal
 - 2.4.2. Técnicas de comunicación verbal
- 2.5. Obstáculos y escenas temidas en el proceso terapéutico
 - 2.5.1. Obstáculos en inicio y evaluación
 - 2.5.2. Obstáculos en la aplicación del tratamiento
- 2.6. Errores más frecuentes del psicólogo
 - 2.6.1. Riesgo de relación dual
 - 2.6.2. Otros obstáculos del proceso terapéutico
- 2.7. Psicoterapia y los componentes terapéuticos
 - 2.7.1. Modelos en psicoterapia
 - 2.7.2. Integración en psicoterapia
- 2.8. Aportación de los modelos psicodinámicos, fenomenológico-existenciales y humanistas
 - 2.8.1. Modelos psicodinámicos
 - 2.8.2. Modelos fenomenológico-existenciales y humanistas
- 2.9. Técnicas conductuales
 - 2.9.1. Técnicas de relajación
 - 2.9.2. Técnicas de exposición
 - 2.9.3. Técnicas operantes
- 2.10. Técnicas cognitivas
 - 2.10.1. Entrenamiento en habilidades
 - 2.10.2. Reestructuración cognitiva
- 2.11. Terapias de tercera generación
 - 2.11.1. Terapias basadas en *Mindfulness*.
 - 2.11.2. Terapia de conducta dialéctica
 - 2.11.3. Terapia de activación conductual
 - 2.11.4. Psicoterapia analítica funcional
- 2.12. Intervención grupal y terapia familiar
 - 2.12.1. Intervención grupal
 - 2.12.2. Terapia familiar

- 2.13. Psicología positiva
 - 2.13.1. Psicología positiva: conceptos
 - 2.13.2. Psicología positiva: técnicas
- 2.14. Psicología de la salud
 - 2.14.1. Prevención y promoción de la salud
 - 2.14.2. *Counselling*

Módulo 3. Intervención Psicológica en la Tercera Edad

- 3.1. Psicogerontología
 - 3.1.1. Introducción a la Psicogerontología
 - 3.1.2. Envejecimiento poblacional
 - 3.1.3. Modelos psicosociales sobre el envejecimiento
 - 3.1.4. Habilidades terapéuticas para la evaluación y la intervención con personas mayores
- 3.2. Transiciones y cambios vitales en mediana edad y vejez
 - 3.2.1. Transiciones y cambios vitales: características
 - 3.2.2. Transiciones y cambios vitales: técnicas de intervención
- 3.3. Intervención en trastornos depresivos en la tercera edad
 - 3.3.1. Trastornos depresivos en la tercera edad: etiología, curso y prevalencia
 - 3.3.2. Trastornos depresivos en la tercera edad: evidencia empírica
 - 3.3.3. Trastornos depresivos en la tercera edad: técnicas de intervención psicológica
- 3.4. Intervención en trastornos de ansiedad en la tercera edad
 - 3.4.1. Trastornos de ansiedad en la tercera edad: etiología, curso y prevalencia
 - 3.4.2. Trastornos de ansiedad en la tercera edad: evidencia empírica
 - 3.4.3. Trastornos de ansiedad en la tercera edad: técnicas de intervención psicológica
- 3.5. Intervención en problemas de sueño en la tercera edad
 - 3.5.1. Problemas de sueño en la tercera edad: etiología, curso y prevalencia
 - 3.5.2. Problemas de sueño en la tercera edad: evidencia empírica
 - 3.5.3. Problemas de sueño en la tercera edad: técnicas de intervención psicológica

- 3.6. Intervención en trastornos neurocognitivos en la tercera edad
 - 3.6.1. Trastornos neurocognitivos: etiología, curso y prevalencia
 - 3.6.2. Trastornos neurocognitivos: evidencia empírica
 - 3.6.3. Trastornos neurocognitivos: técnicas de intervención psicológica
- 3.7. Intervención en dolor crónico en la tercera edad
 - 3.7.1. Dolor crónico en la tercera edad: etiología, curso y prevalencia
 - 3.7.2. Dolor crónico en la tercera edad: evidencia empírica
 - 3.7.3. Dolor crónico en la tercera edad: técnicas de intervención psicológica
- 3.8. Intervención en contextos de cuidado familiar de personas mayores
 - 3.8.1. Cuidado de personas mayores: consecuencias físicas, psicológicas y sociales
 - 3.8.2. Cuidado de personas mayores: técnicas de intervención psicológica
- 3.9. Intervención en residencias de personas mayores
 - 3.9.1. Residencias de personas mayores: característica y problemas
 - 3.9.2. Residencias de personas mayores: técnicas de intervención psicológica
- 3.10. Promoción del envejecimiento con éxito
 - 3.10.1. Envejecimiento con éxito: definición y modelos
 - 3.10.2. Envejecimiento con éxito: técnicas de intervención psicológica

Módulo 4. Evaluación y Rehabilitación Neuropsicológica

- 4.1. Introducción a la Neuropsicología
 - 4.1.1. Neuropsicología
 - 4.1.1.1. Neuropsicología: definición y objetivo
 - 4.1.1.2. Neuropsicología: ámbitos de aplicación y relación con la Psicología General Sanitaria
 - 4.1.2. Evaluación y rehabilitación neuropsicológica
 - 4.1.2.1. Evaluación neuropsicológica
 - 4.1.2.3. Rehabilitación neuropsicológica
- 4.2. Daño cerebral adquirido
 - 4.2.1. Traumatismos craneoencefálicos
 - 4.2.2. Accidentes cerebrovasculares
 - 4.2.3. Otras causas de daño cerebral adquirido

- 4.3. Neuropsicología de la atención y memoria
 - 4.3.1. Neuropsicología de la atención
 - 4.3.1.1. Neuropsicología de la atención: bases neuroanatómicas
 - 4.3.1.2. Neuropsicología de la atención: alteraciones y técnicas de evaluación
 - 4.3.1.3. Neuropsicología de la atención: rehabilitación
 - 4.3.2. Neuropsicología de la memoria
 - 4.3.2.1. Neuropsicología de la memoria: bases neuroanatómicas
 - 4.3.2.2. Neuropsicología de la memoria: alteraciones y técnicas de evaluación
 - 4.3.2.3. Neuropsicología de la memoria: rehabilitación
- 4.4. Neuropsicología del lenguaje
 - 4.4.1. Neuropsicología del lenguaje: bases neuroanatómicas
 - 4.4.2. Neuropsicología del lenguaje: alteraciones y técnicas de evaluación
 - 4.4.3. Neuropsicología del lenguaje: rehabilitación
- 4.5. Neuropsicología de las praxias y gnosias
 - 4.5.1. Neuropsicología de las praxias y gnosias: bases neuroanatómicas
 - 4.5.2. Neuropsicología de las praxias y gnosias: alteraciones y técnicas de evaluación
 - 4.5.3. Neuropsicología de las praxias y gnosias: rehabilitación
- 4.6. Neuropsicología de las funciones ejecutivas
 - 4.6.1. Neuropsicología de las funciones ejecutivas: bases neuroanatómicas
 - 4.6.2. Neuropsicología de las funciones ejecutivas: alteraciones y técnicas de evaluación
 - 4.6.3. Neuropsicología de las funciones ejecutivas: rehabilitación
- 4.7. Neuropsicología de la conducta
 - 4.7.1. Neuropsicología de la conducta: bases neuroanatómicas
 - 4.7.2. Neuropsicología de la conducta: alteraciones y técnicas de evaluación
 - 4.7.3. Neuropsicología de la conducta: rehabilitación
- 4.8. Neuropsicología infantil
 - 4.8.1. Neuropsicología infantil: bases neuroanatómicas
 - 4.8.2. Neuropsicología infantil: alteraciones y técnicas de evaluación
 - 4.8.3. Neuropsicología infantil: rehabilitación
- 4.9. Neuropsicología de los trastornos neurodegenerativos
 - 4.9.1. Neuropsicología de los trastornos neurodegenerativos: bases neuroanatómicas
 - 4.9.2. Neuropsicología de los trastornos neurodegenerativos: alteraciones y técnicas de evaluación
 - 4.9.3. Neuropsicología de los trastornos neurodegenerativos: rehabilitación
- 4.10. Neuropsicología y trastornos en salud mental
 - 4.10.1. Trastornos en salud mental: bases neuroanatómicas
 - 4.10.2. Trastornos en salud mental: alteraciones y técnicas de evaluación neuropsicológica
 - 4.10.3. Trastornos en salud mental: rehabilitación neuropsicológica



Nuestro programa de estudios ha sido diseñado pensando en la eficacia docente: para que aprendas más deprisa, de manera más eficiente y de forma más permanente”

05

Metodología

Este programa de capacitación ofrece una forma diferente de aprender. Nuestra metodología se desarrolla a través de un modo de aprendizaje de forma cíclica: ***el Relearning***.

Este sistema de enseñanza es utilizado, por ejemplo, en las facultades de medicina más prestigiosas del mundo y se ha considerado uno de los más eficaces por publicaciones de gran relevancia como el ***New England Journal of Medicine***.



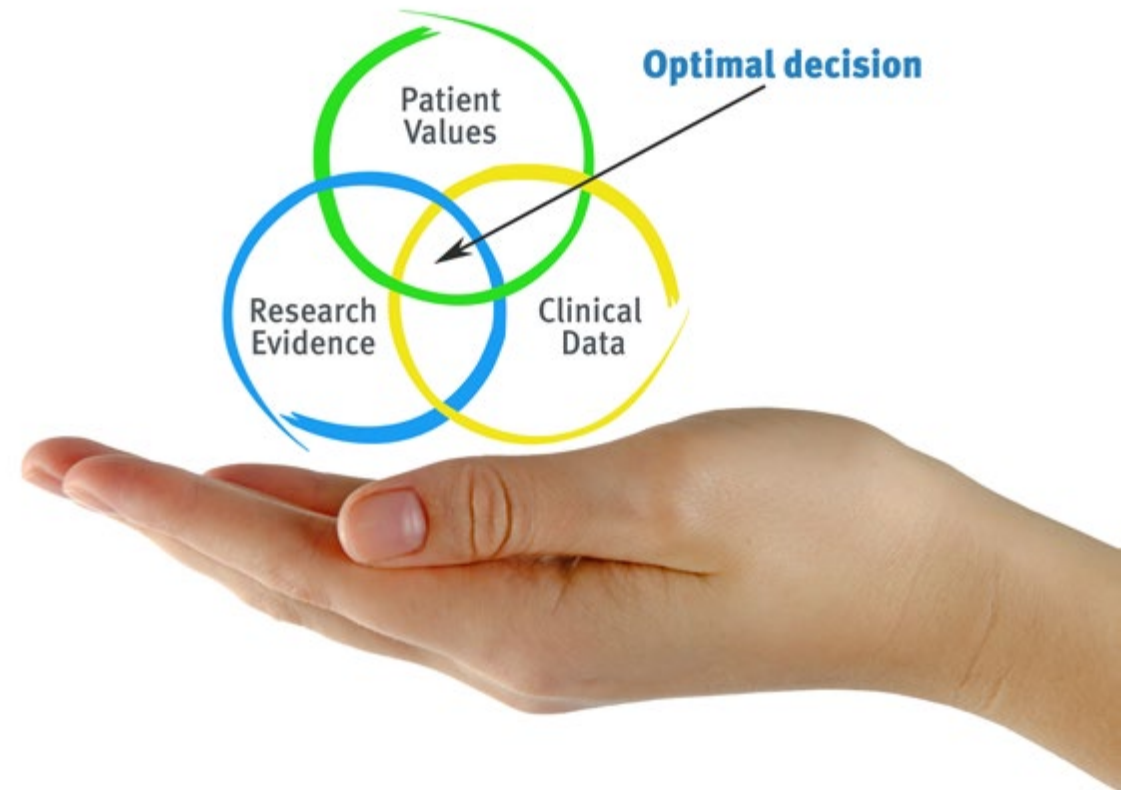
“

Descubre el Relearning, un sistema que abandona el aprendizaje lineal convencional para llevarte a través de sistemas cíclicos de enseñanza: una forma de aprender que ha demostrado su enorme eficacia, especialmente en las materias que requieren memorización”

En TECH empleamos el Método del Caso

Ante una determinada situación, ¿qué debería hacer un profesional? A lo largo del programa, los estudiantes se enfrentarán a múltiples casos clínicos simulados, basados en pacientes reales en los que deberán investigar, establecer hipótesis y, finalmente, resolver la situación. Existe abundante evidencia científica sobre la eficacia del método. Los especialistas aprenden mejor, más rápido y de manera más sostenible en el tiempo.

Con TECH el psicólogo experimenta una forma de aprender que está moviendo los cimientos de las universidades tradicionales de todo el mundo.



Según el Dr. Gérvas, el caso clínico es la presentación comentada de un paciente, o grupo de pacientes, que se convierte en «caso», en un ejemplo o modelo que ilustra algún componente clínico peculiar, bien por su poder docente, bien por su singularidad o rareza. Es esencial que el caso se apoye en la vida profesional actual, intentando recrear los condicionantes reales en la práctica profesional del psicólogo.

“

¿Sabías que este método fue desarrollado en 1912, en Harvard, para los estudiantes de Derecho? El método del caso consistía en presentarles situaciones complejas reales para que tomaran decisiones y justificasen cómo resolverlas. En 1924 se estableció como método estándar de enseñanza en Harvard”

La eficacia del método se justifica con cuatro logros fundamentales:

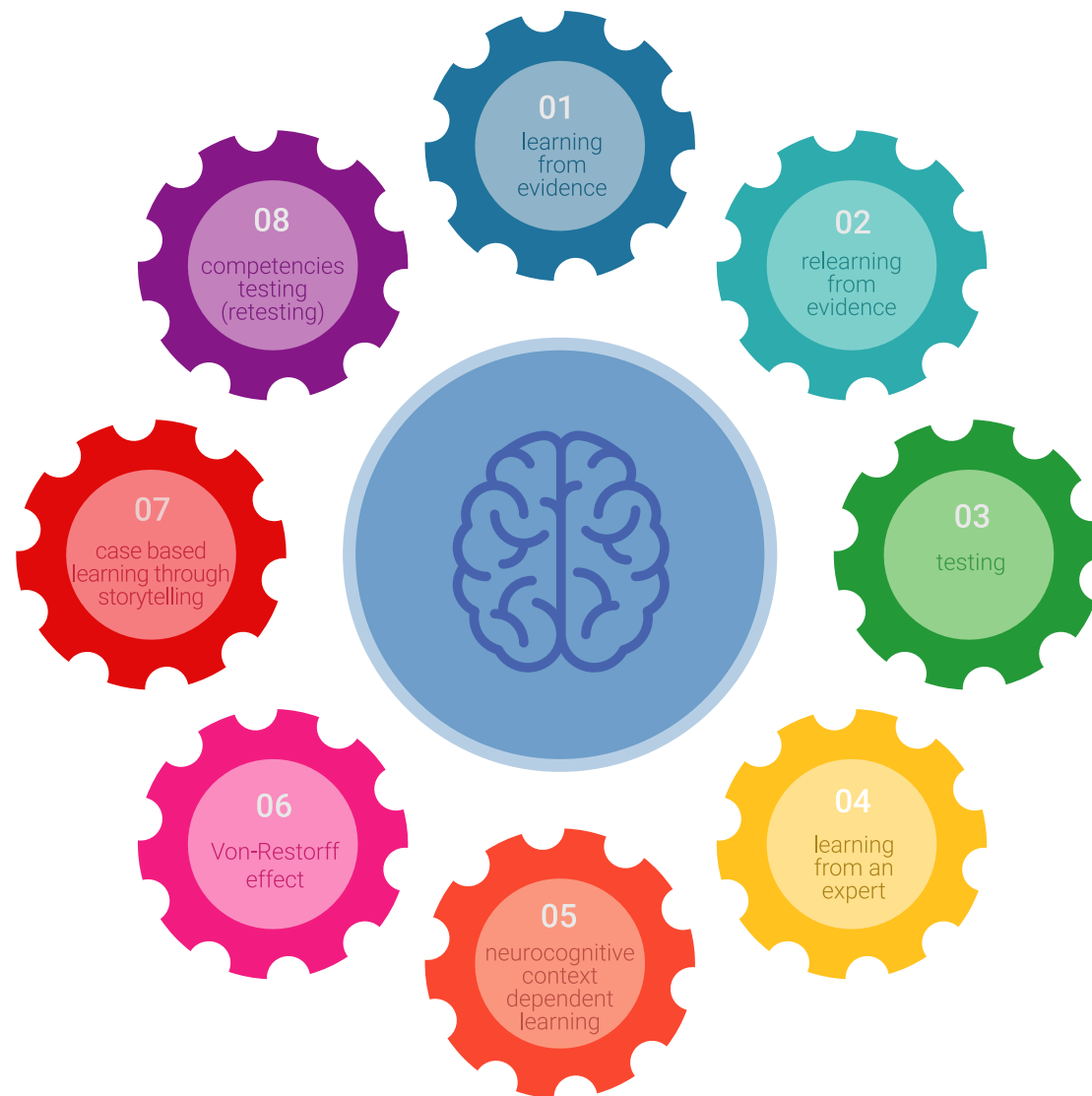
1. Los psicólogos que siguen este método no solo consiguen la asimilación de conceptos, sino un desarrollo de su capacidad mental, mediante ejercicios de evaluación de situaciones reales y aplicación de conocimientos.
2. El aprendizaje se concreta de una manera sólida en capacidades prácticas que permiten al psicólogo una mejor integración del conocimiento a la práctica clínica.
3. Se consigue una asimilación más sencilla y eficiente de las ideas y conceptos, gracias al planteamiento de situaciones que han surgido de la realidad.
4. La sensación de eficiencia del esfuerzo invertido se convierte en un estímulo muy importante para el alumnado, que se traduce en un interés mayor en los aprendizajes y un incremento del tiempo dedicado a trabajar en el curso.



Relearning Methodology

TECH aúna de forma eficaz la metodología del Estudio de Caso con un sistema de aprendizaje 100% online basado en la reiteración, que combina 8 elementos didácticos diferentes en cada lección.

Potenciamos el Estudio de Caso con el mejor método de enseñanza 100% online: el Relearning.



El psicólogo aprenderá mediante casos reales y resolución de situaciones complejas en entornos simulados de aprendizaje. Estos simulacros están desarrollados a partir de softwares de última generación que permiten facilitar el aprendizaje inmersivo.

Situado a la vanguardia pedagógica mundial, el método Relearning ha conseguido mejorar los niveles de satisfacción global de los profesionales que finalizan sus estudios, con respecto a los indicadores de calidad de la mejor universidad online en habla hispana (Universidad de Columbia).

Con esta metodología se han capacitado más de 150.000 psicólogos con un éxito sin precedentes en todas las especialidades clínicas. Nuestra metodología pedagógica está desarrollada en un entorno de máxima exigencia, con un alumnado universitario de un perfil socioeconómico alto y una media de edad de 43,5 años.

El Relearning te permitirá aprender con menos esfuerzo y más rendimiento, implicándote más en tu capacitación, desarrollando el espíritu crítico, la defensa de argumentos y el contraste de opiniones: una ecuación directa al éxito.

En nuestro programa, el aprendizaje no es un proceso lineal, sino que sucede en espiral (aprender, desaprender, olvidar y reaprender). Por eso, se combinan cada uno de estos elementos de forma concéntrica.

La puntuación global que obtiene nuestro sistema de aprendizaje es de 8.01, con arreglo a los más altos estándares internacionales.



Este programa ofrece los mejores materiales educativos, preparados a conciencia para los profesionales:



Material de estudio

Todos los contenidos didácticos son creados por los especialistas que van a impartir el curso, específicamente para él, de manera que el desarrollo didáctico sea realmente específico y concreto.

Estos contenidos son aplicados después al formato audiovisual, para crear el método de trabajo online de TECH. Todo ello, con las técnicas más novedosas que ofrecen piezas de gran calidad en todos y cada uno los materiales que se ponen a disposición del alumno.



Últimas técnicas y procedimientos en vídeo

TECH acerca al alumno las técnicas más novedosas, los últimos avances educativos y al primer plano de la actualidad en psicología. Todo esto, en primera persona, con el máximo rigor, explicado y detallado para contribuir a la asimilación y comprensión del estudiante. Y lo mejor de todo, pudiéndolo ver las veces que quiera.



Resúmenes interactivos

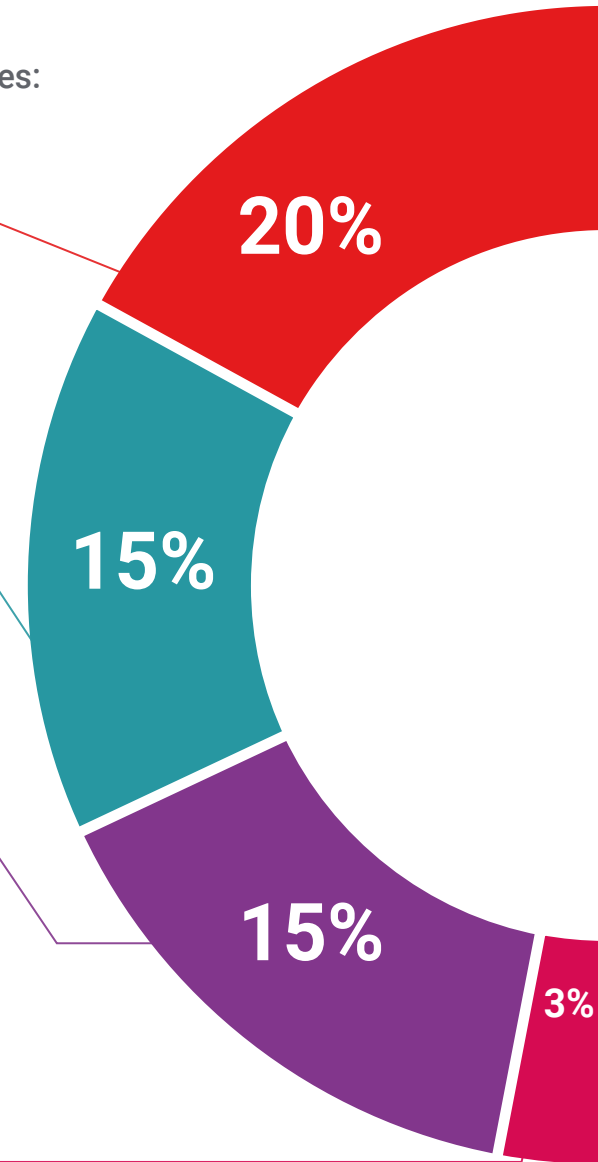
El equipo de TECH presenta los contenidos de manera atractiva y dinámica en píldoras multimedia que incluyen audios, vídeos, imágenes, esquemas y mapas conceptuales con el fin de afianzar el conocimiento.

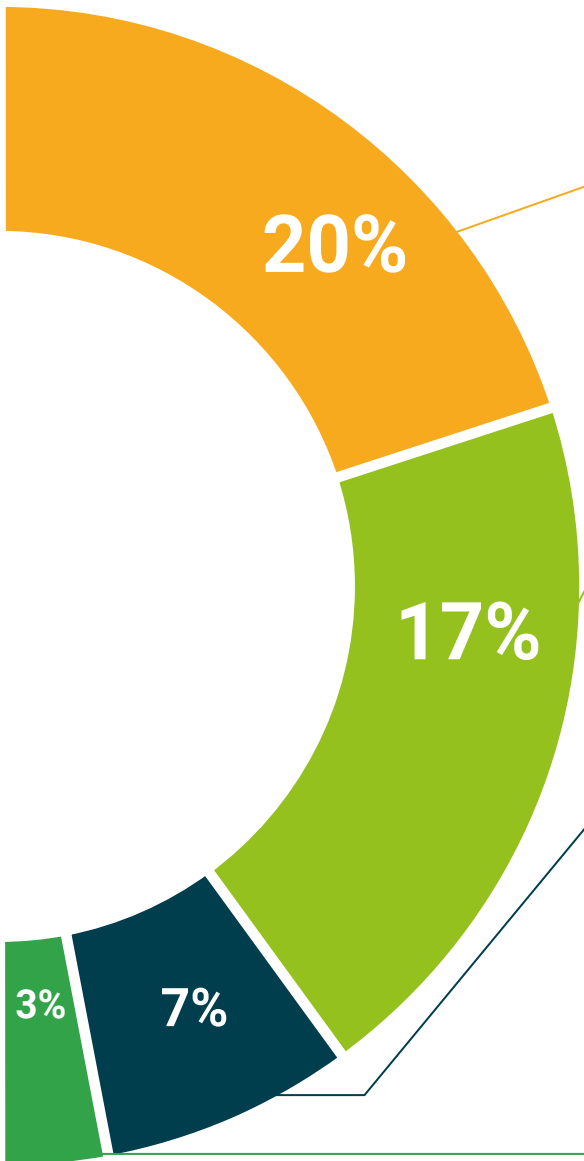
Este exclusivo sistema educativo para la presentación de contenidos multimedia fue premiado por Microsoft como "Caso de éxito en Europa".



Lecturas complementarias

Artículos recientes, documentos de consenso y guías internacionales, entre otros. En la biblioteca virtual de TECH el estudiante tendrá acceso a todo lo que necesita para completar su capacitación.





Análisis de casos elaborados y guiados por expertos

El aprendizaje eficaz tiene, necesariamente, que ser contextual. Por eso, TECH presenta los desarrollos de casos reales en los que el experto guiará al alumno a través del desarrollo de la atención y la resolución de las diferentes situaciones: una manera clara y directa de conseguir el grado de comprensión más elevado.



Testing & Retesting

Se evalúan y reevalúan periódicamente los conocimientos del alumno a lo largo del programa, mediante actividades y ejercicios evaluativos y autoevaluativos para que, de esta manera, el estudiante compruebe cómo va consiguiendo sus metas.



Clases magistrales

Existe evidencia científica sobre la utilidad de la observación de terceros expertos. El denominado Learning from an Expert afianza el conocimiento y el recuerdo, y genera seguridad en las futuras decisiones difíciles.



Guías rápidas de actuación

TECH ofrece los contenidos más relevantes del curso en forma de fichas o guías rápidas de actuación. Una manera sintética, práctica y eficaz de ayudar al estudiante a progresar en su aprendizaje.



06

Titulación

El Experto Universitario en Evaluación e Intervención Psicológica en la Tercera Edad garantiza, además de la capacitación más rigurosa y actualizada, el acceso a un título de Experto Universitario expedido por TECH Universidad Tecnológica.



“

*Supera con éxito este programa y
recibe tu titulación universitaria sin
desplazamientos ni farragosos trámites”*

Este **Experto Universitario en Evaluación e Intervención Psicológica en la Tercera Edad** contiene el programa más completo y actualizado del mercado.

Tras la superación de la evaluación, el alumno recibirá por correo postal* con acuse de recibo su correspondiente título de **Experto Universitario** emitido por **TECH Universidad Tecnológica**.

El título expedido por **TECH Universidad Tecnológica** expresará la calificación que haya obtenido en el Experto Universitario, y reunirá los requisitos comúnmente exigidos por las bolsas de trabajo, oposiciones y comités evaluadores de carreras profesionales.

Título: **Experto Universitario en Evaluación e Intervención Psicológica en la Tercera Edad**

ECTS: **24**

N.º Horas Oficiales: **600 h.**



*Apostilla de La Haya. En caso de que el alumno solicite que su título en papel recabe la Apostilla de La Haya, TECH EDUCATION realizará las gestiones oportunas para su obtención, con un coste adicional.



Experto Universitario
Evaluación e Intervención
Psicológica en la Tercera Edad

- » Modalidad: online
- » Duración: 6 meses
- » Titulación: TECH Universidad Tecnológica
- » Acreditación: 24 ECTS
- » Horario: a tu ritmo
- » Exámenes: online

Experto Universitario

Evaluación e Intervención Psicológica en la Tercera Edad