

Experto Universitario

Evaluación e Intervención Psicológica en Conductas Disruptivas



Experto Universitario Evaluación e Intervención Psicológica en Conductas Disruptivas

Modalidad: Online

Duración: 6 meses

Titulación: TECH - Universidad Tecnológica

24 créditos ECTS

Horas lectivas: 600 h.

Acceso web: www.techtitute.com/psicologia/experto-universitario/experto-evaluacion-intervencion-psicologica-conductas-disruptivas

Índice

01

Presentación

pág. 4

02

Objetivos

pág. 8

03

Estructura y contenido

pág. 16

04

Metodología

pág. 24

05

Titulación

pág. 32

01

Presentación

Con la mayor prevalencia de las conductas Disruptivas en la sociedad contemporánea, el psicólogo necesita de una constante actualización en este tema, para poder dar una respuesta efectiva y ajustada a las diferentes situaciones. Un campo de trabajo lleno de posibilidades al que te ayudaremos a incorporarte, con la mayor capacitación. Este experto se ha creado para ofrecerte la más amplia formación que puedas encontrar, con los criterios de calidad más exigentes del mercado docente online.



“

Una inmersión profunda y completa en las estrategias y planteamientos más novedosos y eficaces del momento en el entorno del abordaje de las conductas Disruptivas”

Este Experto proporciona amplios conocimientos en modelos y técnicas avanzadas en Intervención en Adicciones. Para ello, contarás con un profesorado que destaca por su amplia experiencia profesional en los diferentes ámbitos en los que se desarrolla la psicología y en los distintos sectores de la población.

A lo largo de este programa, recorrerás los planteamientos actuales y más novedosos en la materia. Aprenderás a aplicar estrategias y métodos de intervención básicos sobre los jóvenes con adicciones, así como a conocer las características y aspectos fundamentales de la psicopatología infanto-juvenil.

No solo te llevaremos a través de los conocimientos teóricos que te ofrecemos, sino que te mostraremos otra manera de estudiar y aprender, más orgánica, más sencilla y más eficiente. Trabajaremos para mantenerte motivado y para crear en ti pasión por el aprendizaje, ayudándote a pensar y a desarrollar el pensamiento crítico.

Un paso de alto nivel que se convertirá en un proceso de mejora, no solo profesional, sino personal.

Una formación de alto nivel científico, apoyada en un avanzado desarrollo tecnológico y la experiencia docente de los mejores profesionales. Estas son algunas de sus cualidades diferenciales:

- ♦ El desarrollo de 100 casos prácticos presentados por expertos en Intervención en Adicciones Juveniles.
- ♦ Sus contenidos gráficos, esquemáticos y eminentemente prácticos con los que están concebidos, recogen una información científica y práctica sobre aquellas disciplinas indispensables para el psicólogo.
- ♦ Las novedades e innovaciones de los diferentes campos de la psicología.
- ♦ Los ejercicios prácticos donde realizar el proceso de autoevaluación para mejorar el aprendizaje.
- ♦ El sistema interactivo de aprendizaje basado en algoritmos para la toma de decisiones sobre las situaciones planteadas.
- ♦ Su especial hincapié en metodologías de vanguardia.
- ♦ Las lecciones teóricas, preguntas al experto, foros de discusión de temas controvertidos y trabajos de reflexión individual.
- ♦ La disponibilidad de acceso a los contenidos desde cualquier dispositivo fijo o portátil con conexión a internet.



Una formación creada para profesionales que aspiran a la excelencia y que te permitirá adquirir nuevas competencias y estrategias de manera fluida y eficaz”

“ *Sistemas de aprendizaje multimedia, docentes expertos, flexibilidad total...esta es la formación que estabas buscando*”

Incluye un cuadro docente muy amplio de profesionales pertenecientes al ámbito de la psicología, que vierten en esta formación la experiencia de su trabajo, además de reconocidos especialistas de sociedades de referencia y universidades de prestigio.

Su contenido multimedia, elaborado con la última tecnología educativa, permitirá al profesional un aprendizaje situado y contextual, es decir, un entorno simulado que proporcionará un aprendizaje inmersivo programado para entrenarse ante situaciones reales.

El diseño de este programa se apoya en el Aprendizaje Basado en Problemas, mediante el cual el alumno deberá tratar de resolver las distintas situaciones de práctica profesional que se le planteen. Para ello, el profesional contará con la ayuda de un novedoso sistema de vídeo interactivo realizado por reconocidos expertos en el campo de la psicología.

Contextual y real, este aprendizaje te dará la habilidad práctica que realmente necesitas.

Este Experto marca la diferencia entre un profesional con muchos conocimientos y un profesional que sabe aplicarlos el ejercicio diario de su profesión.



02

Objetivos

Los objetivos de este programa se han establecido como guía de desarrollo de toda la formación, con la misión concreta de ofrecer al alumno una formación muy intensiva que impulse realmente su progresión profesional. Un viaje de crecimiento personal que te llevará hasta la calidad máxima en tu intervención como psicólogo.





“

Si tu objetivo es mejorar en tu profesión, adquirir una cualificación que te habilite para competir entre los mejores, no busques más. Esta formación dará el impulso que tu carrera necesita”



Objetivo general

- ♦ Formar profesionales habilitados intervenir con éxito en las conductas Disruptivas, con capacidad real de trabajo y resultados óptimos, apoyados en los conocimientos teóricos y prácticos más actualizados y útiles para su profesión.



Este Experto está dirigido a todos los psicólogos que quieren alcanzar un alto grado de especialización en Adicciones Juveniles”





Objetivos específicos

- ♦ Planificar y realizar una entrevista.
 - ♦ Utilizar estrategias y técnicas para involucrar en la intervención a los destinatarios.
 - ♦ Seleccionar y construir indicadores y técnicas de medición para evaluar los programas y las intervenciones.
 - ♦ Medir y obtener datos relevantes para la evaluación de las intervenciones.
 - ♦ Analizar e interpretar los resultados de la evaluación.
 - ♦ Poseer una visión crítica sobre los diferentes instrumentos psicométricos editados para posibilitar un uso responsable de los mismos.
 - ♦ Describir correctamente las metas de y negociarlas convenientemente con los implicados en la intervención
 - ♦ Medir las variables implicadas en los tratamientos cognitivo-conductuales.
 - ♦ Identificar e interpretar los factores personales en relación con diferencias individuales de la intervención cognitiva.
 - ♦ Realizar evaluaciones precisas útiles para la intervención cognitivo-conductual.
 - ♦ Delimitar las metas terapéuticas y el proceso de intervención.
 - ♦ Discriminar entre las técnicas cognitivas de intervención adecuadas al caso.
 - ♦ Identificar los métodos de intervención directos adecuados de acuerdo con los propósitos terapéuticos, así como adecuados a contextos clínicos y sociosanitarios
 - ♦ Medir los resultados de la intervención cognitivo-conductual.
 - ♦ Aprender los aspectos fundamentales de la psicología de la salud y la calidad de vida
 - ♦ Analizar conceptualmente que es y por qué surgió la psicología de la salud
 - ♦ Aprender aspectos históricos y metodológicos
 - ♦ Comprender el proceso histórico y metodológico para una investigación eficaz, con especial interés en el área del estrés
- ♦ Diseñar una entrevista y aplicar dicha entrevista. Así como también diagnosticar a pacientes o situaciones siguiendo los criterios propios de la profesión.
 - ♦ Identificar variables (personalidad, inteligencia y otras aptitudes, actitudes, etc.) y procesos cognitivos, emocionales, psicobiológicos y conductuales.
 - ♦ Explicar variables (personalidad, inteligencia y otras aptitudes, actitudes, etc.) y procesos cognitivos, emocionales, psicobiológicos y conductuales.
 - ♦ Medir variables (personalidad, inteligencia y otras aptitudes, actitudes, etc.) y procesos cognitivos, emocionales, psicobiológicos y conductuales.
 - ♦ Ser capaz de describir y medir variables y procesos cognitivos, emocionales, psicobiológicos y conductuales.
 - ♦ Definir los objetivos y elaborar el plan de la intervención en función del propósito de la misma
 - ♦ Saber elegir las técnicas de intervención psicológica adecuadas para alcanzar los objetivos, reconociendo diferencias, problemas y necesidades. A su vez, discriminar dichas diferencias, problemas y necesidades.
 - ♦ Describir variables y procesos cognitivos, emocionales, psicobiológicos y conductuales. Medir variables y procesos cognitivos, emocionales, psicobiológicos y conductuales
 - ♦ Identificar los objetivos de la intervención en función del propósito de la misma (prevención, tratamiento, rehabilitación, inserción, acompañamiento...)
 - ♦ Diseñar un plan de la intervención en función del propósito de la misma (prevención, tratamiento, rehabilitación, inserción, acompañamiento...)

03

Estructura y contenido

Los contenidos de esta completa formación han sido desarrollados por los profesionales más competentes de este sector, con un criterio de alta calidad en cada uno de los momentos de la misma. Para ello, se han seleccionado los temas más relevantes y completos, con las actualizaciones más novedosas y de mayor interés del momento.



“

Este Experto Online en Intervención Psicológica en Conductas Disruptivas contiene el programa científico más completo y actualizado del mercado”

Módulo 1. Evaluación Psicológica

- 1.1. Fundamentos teóricos de la evaluación psicológica
 - 1.1.1. Definición y objetivos
 - 1.1.2. Contenidos de la evaluación neuropsicológica
 - 1.1.3. Conclusiones
- 1.2. Anamnesis o historial clínico
 - 1.2.1. Introducción y papel del historial clínico
 - 1.2.2. Recopilación del historial clínico
 - 1.2.3. Contenido del historial
- 1.3. Entrevista clínica y observación de la conducta
 - 1.3.1. Entrevista clínica
 - 1.3.2. Observación de la conducta del entrevistado
 - 1.3.3. Conclusiones
- 1.4. Elementos esenciales de la selección, la administración y la corrección de pruebas
 - 1.4.1. Mantenimiento de registros y toma de notas
 - 1.4.2. Procedimientos de estándares de las pruebas
 - 1.4.3. Corrección de las pruebas
 - 1.4.4. Interpretación de las pruebas
- 1.5. Poblaciones especiales en la evaluación neuropsicológica
 - 1.5.1. Aplicación de pruebas a pacientes con afasia
 - 1.5.2. Aplicación de pruebas a pacientes con discapacidades motrices
 - 1.5.3. Evaluaciones neuropsicológicas infantiles
 - 1.5.4. Geroneuropsicología
 - 1.5.5. Trastornos psiquiátricos
 - 1.5.6. Evaluaciones neuropsicológicas forenses
- 1.6. Redacción de informes psicológicos
 - 1.6.1. Introducción
 - 1.6.2. Redacción de un informe neuropsicológico
 - 1.6.3. Organización de un informe neuropsicológico



- 1.7. Instrumentos para la evaluación de la inteligencia y la atención
 - 1.7.1. Escala de Wechsler
 - 1.7.2. Escalas de Reynolds
 - 1.7.3. Escalas Kauffman
 - 1.7.4. Escalas Stanford-Binet
 - 1.7.5. Escalas Raven
 - 1.7.6. Color Trail test
 - 1.7.7. Trail-making test
 - 1.7.8. Conners continuous performance test
 - 1.7.9. Digit span
 - 1.7.10. Test de percepción de diferencias de caras
 - 1.7.11. Test de atención y capacidad de concentración
- 1.8. Instrumentos para la evaluación de las funciones ejecutivas, aprendizaje y memoria
 - 1.8.1. Behavioural assessment of the disexecutive syndrome BADS
 - 1.8.2. Torre de Hanoi/Sevilla, Test de las anillas
 - 1.8.3. Test de colores y palabras Stroop
 - 1.8.4. Evaluación neuropsicológica de las funciones ejecutivas en niños ENFEN
 - 1.8.5. Test de clasificación de tarjetas de Wisconsin
 - 1.8.6. Test de laberintos Porteus
 - 1.8.7. Test de aprendizaje verbal de California (CVLT)
 - 1.8.8. Escalas de memoria Weschler-iv
 - 1.8.9. Test de aprendizaje verbal España-Complutense TAVEC y TAVECI
 - 1.8.10. Test de memoria y aprendizaje TOMAL
- 1.9. Instrumentos para la evaluación de las funciones motoras, visuales, visoespaciales y visotáctiles
 - 1.9.1. Test del reloj
 - 1.9.2. Test de copia de la figura de Rey Osterrieth
 - 1.9.3. Test giestáltico visomotor Bender
 - 1.9.4. Test de desarrollo de la percepción visual Frostig
 - 1.9.5. Test de retención visual de Benton TRVB
 - 1.9.6. Test de reconocimiento de figuras superpuestas
 - 1.9.7. Test de reconocimiento derecha-izquierda
 - 1.9.8. Test de diseños con cubas y rompecabezas
 - 1.9.9. Test de reconocimiento de objetos y Test de reconocimiento de los dedos
 - 1.9.10. Pruebas para la evaluación de la motricidad

- 1.10. Las pruebas neuropsicológicas
 - 1.10.1. Test de Luria-Christensen
 - 1.10.2. Programa integrado de exploración neuropsicológica Barcelona
 - 1.10.3. Cuestionario de madurez neuropsicológica Cumanin y Cumanes
 - 1.10.4. Examen cognitivo minimal MMSE
 - 1.10.5. Batería neuropsicológica breve en español NEUROPSI

Módulo 2. Técnicas de modificación de conducta

- 2.1. Introducción: Qué es la modificación de conducta
 - 2.1.1. Delimitación de la modificación de conducta.
 - 2.1.2. Breve desarrollo histórico de la modificación de conducta.
 - 2.1.3. Supuestos básicos de la modificación de conducta.
 - 2.1.4. Corrientes fundamentales de la modificación de conducta.
- 2.2. Evaluación conductual
 - 2.2.1. Introducción.
 - 2.2.2. Definir la conducta.
 - 2.2.3. Registro de la conducta.
 - 2.2.4. Análisis de la conducta.
- 2.3. Principios de aprendizaje aplicados a la modificación de conducta
 - 2.3.1. Introducción.
 - 2.3.2. Definición del reforzamiento y del castigo.
 - 2.3.3. Tipos de reforzadores.
 - 2.3.4. El principio de Premack.
 - 2.3.5. Elección de reforzadores.
 - 2.3.6. Aplicaciones del reforzador
 - 2.3.7. Programas de reforzamiento.
- 2.4. Control de contingencias (I): Procedimientos para desarrollar y mantener conductas
 - 2.4.1. Técnicas de contingencias simples (reforzamiento, moldeado, encadenamiento y desvanecimiento).
 - 2.4.2. Sistemas organizados de contingencias (contratos conductuales, economía de fichas).
 - 2.4.3. Modelado y entrenamiento en habilidades sociales.

- 2.5. Control de contingencias (II): Procedimientos para reducir conductas
 - 2.5.1. Extinción.
 - 2.5.2. Reforzamiento diferencial.
 - 2.5.3. Control estimular.
 - 2.5.4. Coste de respuesta.
 - 2.5.5. Tiempo fuera.
 - 2.5.6. Saciación.
 - 2.5.7. Sobrecorrección.
 - 2.5.8. Castigo positivo.
 - 2.5.9. Técnicas encubiertas.
 - 2.5.10. Técnicas aversivas.
- 2.6. Relajación muscular y respiración abdominal
 - 2.6.1. Introducción: encuadre de las técnicas.
 - 2.6.2. Relajación muscular progresiva.
 - 2.6.3. Respiración abdominal.
- 2.7. Desensibilización sistemática y sus variantes
 - 2.7.1. Desensibilización sistemática.
 - 2.7.2. Desensibilización en vivo.
 - 2.7.3. Desensibilización como técnica de control.
- 2.8. Técnicas de exposición
 - 2.8.1. Procedimientos de exposición.
 - 2.8.2. Variantes y variables implicadas en la exposición.
 - 2.8.3. conclusiones
- 2.9. Inoculación de estrés y otras técnicas de afrontamiento
 - 2.9.1. Introducción
 - 2.9.2. Procedimiento de la inoculación de estrés.
 - 2.9.3. Conclusiones
- 2.10. El enfoque de la Terapia de Aceptación y Compromiso
 - 2.10.1. Introducción.
 - 2.10.2. Presupuestos filosóficos y teóricos.
 - 2.10.3. Elementos de la terapia.
 - 2.10.4. Fases de la terapia.
 - 2.10.5. Aplicaciones clínicas y valoración.

Módulo 3. Psicología de la Salud y la Calidad de Vida

- 3.1. Psicología de la Salud
 - 3.1.1. Aproximación histórica a los conceptos de salud y enfermedad
 - 3.1.2. Nacimiento de la Psicología de la Salud
 - 3.1.3. Conclusiones
- 3.2. Metodología en investigación de la psicología de la salud
 - 3.2.1. Conceptos claves e indicadores de salud en la investigación epidemiológica
 - 3.2.2. Clasificación de estudios epidemiológicos
 - 3.2.3. Evaluación de programas de salud
- 3.3. Contextos de la atención psicológica de la salud
 - 3.3.1. Consideraciones básicas
 - 3.3.2. Atención en centros sanitarios públicos
 - 3.3.3. Atención en centros sanitarios registrados privados
- 3.4. Estilo de vida y su repercusión en la salud
 - 3.4.1. ¿Qué es la conducta de la salud?
 - 3.4.2. Hábitos saludables versus hábitos de riesgo
 - 3.4.3. Conclusiones
- 3.5. Promoción de la salud y prevención de la enfermedad
 - 3.5.1. Aspectos relevantes para la intervención en la modificación de conducta de salud
 - 3.5.2. Promoción de la salud y prevención de la enfermedad en diferentes contextos
 - 3.5.3. Conclusiones
- 3.6. El estrés y su influencia en la enfermedad
 - 3.6.1. Delimitación conceptual
 - 3.6.2. Rutas psicofisiológicas del estrés
 - 3.6.3. Estrés y enfermedad
 - 3.6.4. ¿Qué hace una situación estresante?
 - 3.6.5. Técnicas de control del estrés
 - 3.6.6. El estrés saludable
- 3.7. Mejora de la salud y calidad de vida
 - 3.7.1. Manejo de la enfermedad
 - 3.7.2. Prevención del avance de la enfermedad
 - 3.7.3. Conclusiones

- 3.8. Enfermedades crónicas y dolor
 - 3.8.1. Una aproximación a las enfermedades crónicas
 - 3.8.2. El dolor: una aproximación desde la perspectiva psicológica
 - 3.8.3. Conclusiones
- 3.9. Intervención familiar en salud
 - 3.9.1. Enfermedad y familia. Aspectos básicos
 - 3.9.2. La familia ante enfermedades crónicas-progresivas de los hijos
 - 3.9.3. La familia ante procesos crónicos degenerativos de los adultos mayores
- 3.10. Diseño de programas para la prevención de situaciones de riesgo para la salud
 - 3.10.1. Introducción
 - 3.10.2. Fases de Marco Lógico
 - 3.10.3. Formato de formulario del proyecto para la financiación

Módulo 4. Habilidades Básicas del Terapeuta

- 4.1. Introducción a las habilidades del terapeuta.
 - 4.1.1. Introducción
 - 4.1.2. Relación terapéutica, componentes y características.
 - 4.1.3. Conclusiones
- 4.2. La terapia eficaz:
 - 4.2.1. Motivaciones asociadas con la profesión
 - 4.2.2. Actitudes básicas del terapeuta que favorecen la relación
 - 4.2.3. Características del terapeuta que favorecen la relación
- 4.3. Adaptación de la intervención a las características del paciente
 - 4.3.1. Introducción
 - 4.3.2. A cómo define y comunica el problema
 - 4.3.3. Conclusiones
- 4.4. Variables demográficas, tipo de problema, enfermedades o déficit
 - 4.4.1. Motivación y expectativas.
 - 4.4.2. La entrevista motivacional como herramienta
 - 4.4.3. Conclusiones
- 4.5. Habilidades de comunicación
 - 4.5.1. Introducción
 - 4.5.2. Habilidades de escucha
 - 4.5.3. Conclusiones

- 4.6. Habilidades para facilitar la narrativa del paciente
 - 4.6.1. Introducción
 - 4.6.2. Habilidades para facilitar la generación de alternativas
 - 4.6.3. Conclusiones
- 4.7. Las fases de la terapia.
 - 4.7.1. Introducción
 - 4.7.2. Habilidades fundamentales en el desarrollo del proceso terapéutico.
 - 4.7.3. Conclusiones
- 4.8. Situaciones conflictivas
 - 4.8.1. Introducción
 - 4.8.2. Manejo de las resistencias.
 - 4.8.3. Conclusiones
- 4.9. Aspectos éticos
 - 4.9.1. Introducción
 - 4.9.2. Aspectos legales y económicos.
 - 4.9.3. Conclusiones



Nuestro programa de estudios ha sido diseñado pensando en la eficacia docente: para que aprendas más deprisa, de manera más eficiente y de forma más permanente”

04

Metodología

Uno de los criterios diferenciadores de nuestra formación es la manera de enfocar los aprendizajes. Dentro de nuestro objetivo de calidad hemos implementado en nuestra metodología, los sistemas docentes más eficaces del mundo universitario: el case studies, procedente de Harvard, con el que el estudio se basa en situaciones reales, y el Relearning, que abandona los tradicionales sistemas lineales de aprendizaje para crear una mejor y más rápida asimilación de los contenidos.



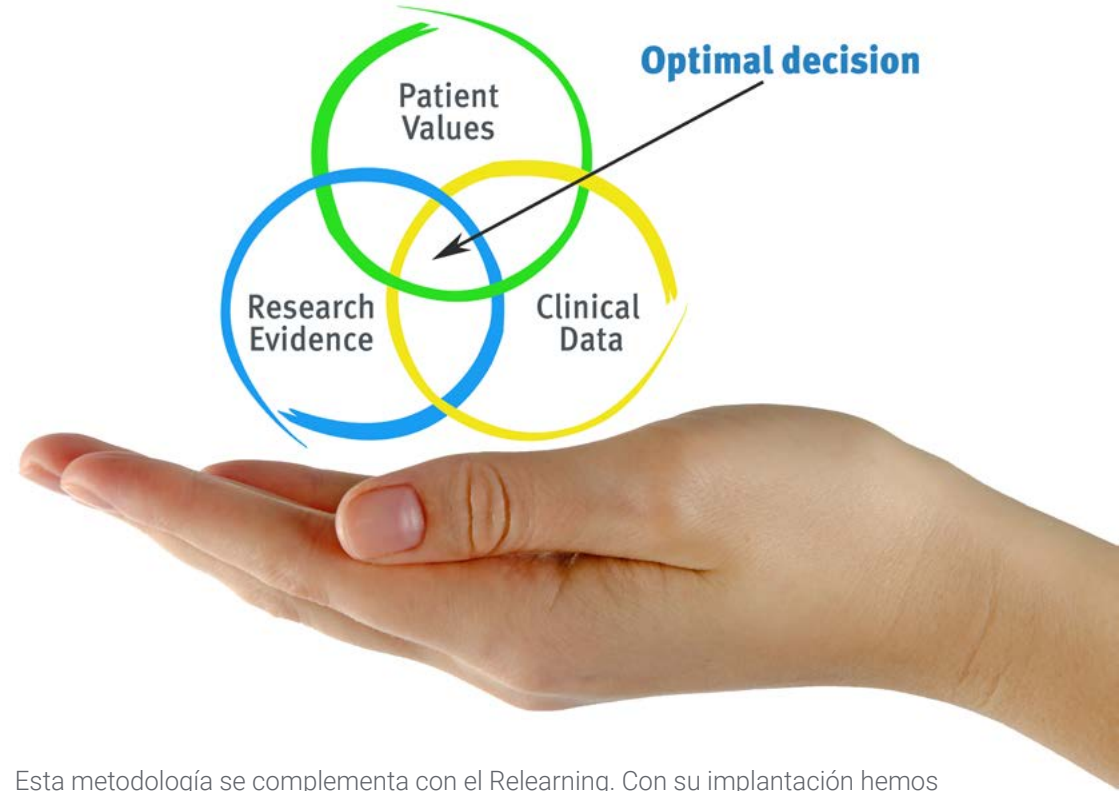
“

Te ofrecemos una manera de aprender adaptada a las necesidades de un curso compatible con tu vida personal y profesional, con los sistemas de aprendizaje más eficaces de las universidades más prestigiosas del mundo”

Ante una determinada situación, ¿qué harías tú? Esta es la pregunta a la que te enfrentamos en el “case studies”, un método de aprendizaje orientado a la acción. A lo largo de esta formación, deberás integrar todos tus conocimientos, trabajar en equipo, investigar, argumentar y defender tus ideas y decisiones.



Nuestra universidad es la única en habla hispana licenciada para emplear el Relearning: una ocasión única para un aprendizaje altamente eficaz”



Esta metodología se complementa con el Relearning. Con su implantación hemos conseguido mejorar los niveles de satisfacción global de nuestros alumnos (calidad docente, calidad de los materiales, estructura del curso, objetivos...) con respecto a los indicadores de la mejor universidad online en habla hispana.

Un sistema totalmente inmersivo, centrado en el “case studies” procedente de Harvard, que te enseñará a través de la resolución de problemas reales.

La eficacia del método se justifica con cuatro logros fundamentales:

01

Los profesores integran mejor los aprendizajes, evaluando situaciones reales y aplicando en ellas los conceptos estudiados.

02

El aprendizaje se concreta de una manera sólida, en capacidades prácticas, que permiten a alumno una mejor integración en el mundo real.

03

Las ideas y conceptos se asimilan mejor cuando se aplican en situaciones que han surgido de la realidad.

04

La motivación del alumnado se mantiene en niveles muy altos a lo largo de todo el curso, lo que consigue una mayor dedicación y esfuerzo.



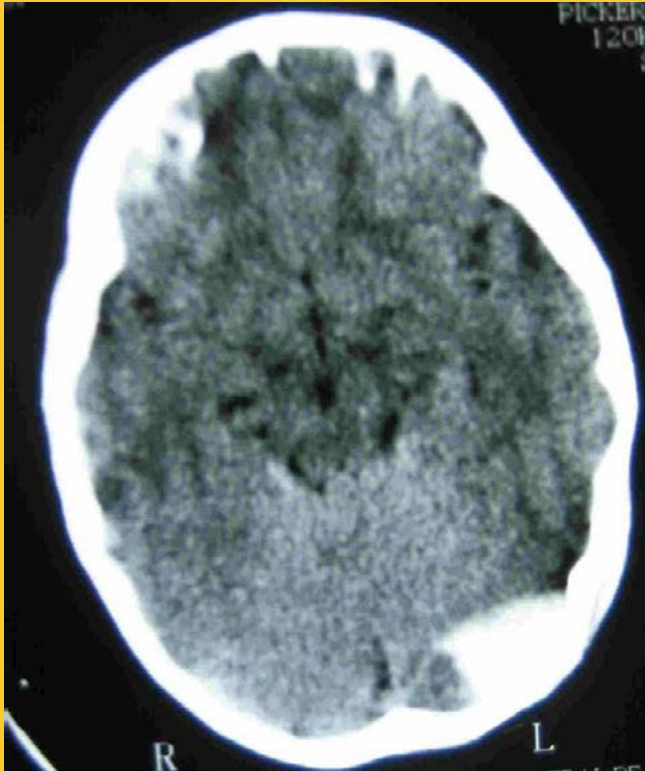


En nuestra línea de eficacia, el alumno accederá a entornos simulados con el planteamiento del aprendizaje por observación, "Learning from an Expert"

Descubre el Relearning, un sistema que abandona el aprendizaje lineal convencional, para llevarte a través de sistemas cíclicos de enseñanza: una forma de aprender que ha demostrado su enorme eficacia, especialmente en las materias que requieren memorización.

Aprenderás de manera rápida, eficiente y estimulante con la combinación de los mejores métodos de enseñanza del mundo: los escogidos por universidades como Harvard y Yale. De esta manera te ayudamos a conseguir tus metas con más seguridad y menos esfuerzo.





Somos la primera institución educativa en habla hispana, licenciada para utilizar el Relearning en su oferta formativa. Tras años de emplear este exitoso método, hemos conseguido mejorar los niveles de satisfacción global (calidad docente, calidad de los materiales, estructura del curso y logro de objetivos) de los profesionales que finalizan los cursos, con respecto a los indicadores de la mejor universidad online en habla hispana.

Con más de 150.000 profesionales formados en esta metodología y un nivel de satisfacción de 8.0, el relearning ha demostrado estar a la altura de los más exigentes entornos de evaluación.

En nuestra formación, el aprendizaje no es un proceso lineal, sino que sucede en espiral (aprendemos, desaprendemos, olvidamos y reaprendemos); por eso combinamos cada uno de estos elementos de forma concéntrica.

Esta formación se apoyará, sobre todo, en la experiencia. La manera más segura para poner a prueba los conocimientos que irás adquiriendo, consolidándolos y mejorándolos paulatinamente.

Un aprendizaje contextualizado y real propiciará la asimilación eficaz de contenidos y te mantendrá motivado durante toda la formación.

Durante toda tu formación, tendrás acceso a los mejores materiales educativos, preparados a conciencia para ti:



Material de estudio

Todos los contenidos didácticos son creados por los especialistas que van a impartir el curso, específicamente para él, de manera que el desarrollo didáctico sea realmente específico y concreto.

Estos contenidos son aplicados después al formato audiovisual que creará nuestra manera de trabajo online, con las técnicas más novedosas que nos permiten ofrecerte una gran calidad, en cada una de las piezas que pondremos a tu servicio.



Técnicas y procedimientos en vídeo

Te acercamos a las técnicas más novedosas, a los últimos avances educativos, al primer plano de la actualidad en la medicina rehabilitadora. Todo esto, en primera persona, con el máximo rigor, explicado y detallado para tu asimilación y comprensión. Y lo mejor, puedes verlos las veces que quieras.



Resúmenes interactivos

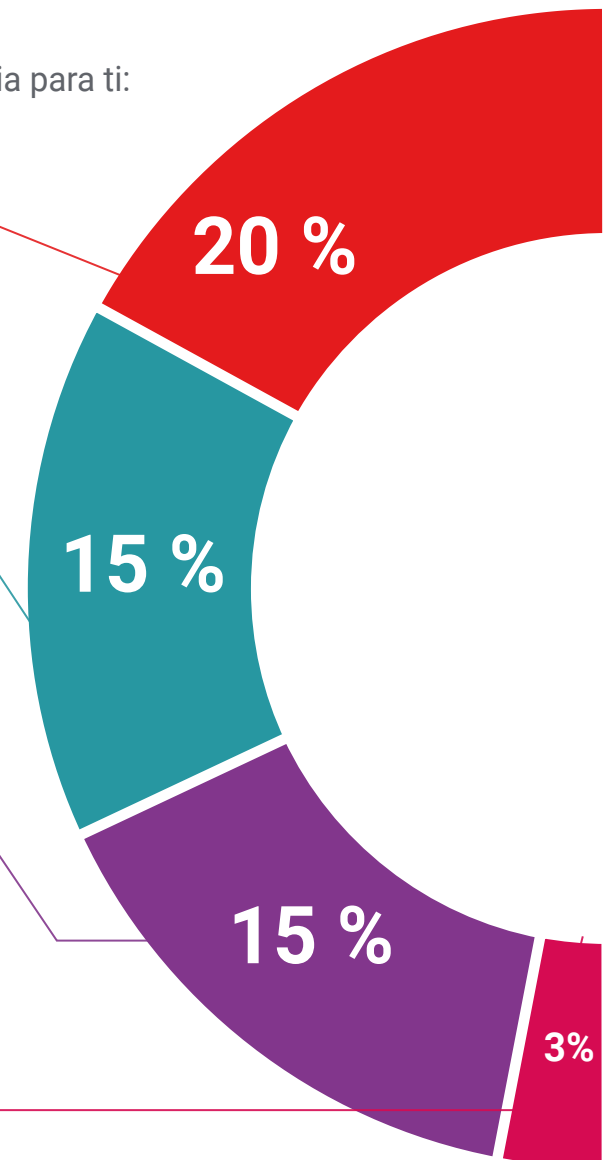
Presentamos los contenidos de manera atractiva y dinámica en píldoras multimedia que incluyen audio, vídeos, imágenes, esquemas y mapas conceptuales con el fin de afianzar el conocimiento. Este sistema exclusivo de formación para la presentación de contenidos multimedia fue premiado por Microsoft como "Caso de éxito en Europa".

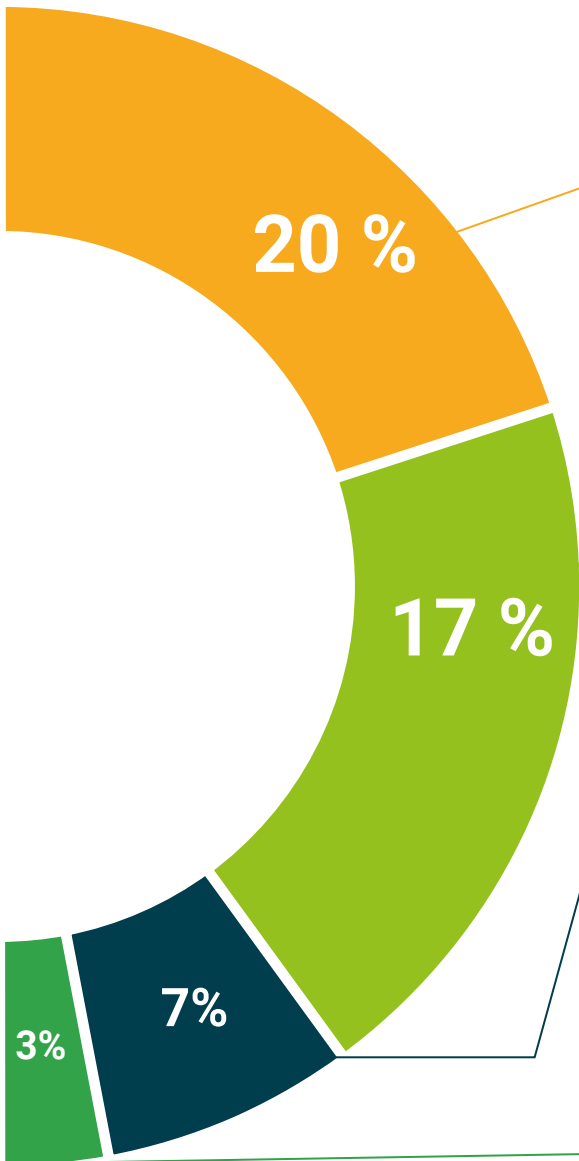


Lecturas complementarias

La participación en este curso te dará acceso a una biblioteca virtual en la que podrás complementar y mantener actualizada tu formación mediante los últimos artículos en el tema, documentos de consenso, guías internacionales.

Un recurso inestimable que podrás utilizar incluso cuando termines tu período de formación con nosotros.





Análisis de casos elaborados y guiados por expertos

El aprendizaje eficaz tiene necesariamente, que ser contextual. Por eso, te presentaremos los desarrollos de casos reales en los que el experto te guiará a través del desarrollo de la atención y la resolución de las diferentes situaciones: una manera clara y directa de conseguir el grado de comprensión más elevado.



Testing & Retesting

Evaluamos y reevaluamos periódicamente tu conocimiento a lo largo de este programa mediante actividades y ejercicios evaluativos y autoevaluativos: para que compruebes cómo vas consiguiendo tus metas.



Learning from an expert

La observación de un experto realizando una tarea es la manera más efectiva de aprendizaje. Es el denominado Learning from an expert: una manera contrastada de afianzar el conocimiento y el recuerdo de lo aprendido. Por ello, en nuestros cursos incluimos este tipo de aprendizaje a través de clases magistrales. Existe evidencia científica sobre la utilidad de la observación de terceros expertos. El denominado Learning from an expert afianza el conocimiento y el recuerdo, y genera seguridad en nuestras futuras decisiones difíciles.



Guías rápidas de actuación

Una de las funciones más importantes de nuestro equipo es seleccionar aquellos contenidos considerados como imprescindibles y presentarlos en forma de fichas o guías rápidas de actuación para facilitar su comprensión.



06

Titulación

A través de una experiencia de aprendizaje diferente y estimulante, podrás conseguir las competencias necesarias para dar un gran paso en tu formación. Una oportunidad de progresar, con aval de una universidad moderna y especializada, que te proyectará a otro nivel profesional.





Incluye en tu formación un título de Experto Universitario en Evaluación e Intervención Psicológica en Conductas Disruptivas: Un paso de gigante en tu competitividad en el sector”

Este **Experto Universitario en Evaluación e Intervención Psicológica en Conductas Disruptivas** te aportará todos los conocimientos de un profesional de alto nivel.

Tras la superación de las evaluaciones por parte del alumno, éste recibirá por correo postal con acuse de recibo su correspondiente **Experto Universitario** emitido por el **TECH - Universidad Tecnológica**.

El título expedido por la **TECH - Universidad Tecnológica** expresará la calificación que haya obtenido en el Experto, y reúne los requisitos comúnmente exigidos por las bolsas de trabajo, oposiciones y comités evaluadores carreras profesionales.

Título: **Experto Universitario en Evaluación e Intervención Psicológica en Conductas Disruptivas**

ECTS: **24**

Nº Horas Oficiales: **600 h.**





Experto Universitario
Evaluación e Intervención
Psicológica en Conductas
Disruptivas

Modalidad: **Online**

Duración: **6 meses**

Titulación: **TECH - Universidad Tecnológica**

24 créditos ECTS

Horas lectivas: **600 h.**

Experto Universitario

Evaluación e Intervención Psicológica en Conductas Disruptivas

