

# Experto Universitario

## Psicología Cognitivo-Conductual





## Experto Universitario Psicología Cognitivo-Conductual

- » Modalidad: online
- » Duración: 3 meses
- » Titulación: TECH Universidad
- » Acreditación: 18 ECTS
- » Horario: a tu ritmo
- » Exámenes: online

Acceso web: [www.techtitute.com/psicologia/experto-universitario/experto-psicologia-cognitivo-conductual](http://www.techtitute.com/psicologia/experto-universitario/experto-psicologia-cognitivo-conductual)



# Índice

01

Presentación

---

*pág. 4*

02

Objetivos

---

*pág. 8*

03

Dirección del curso

---

*pág. 12*

04

Estructura y contenido

---

*pág. 16*

05

Metodología de estudio

---

*pág. 20*

06

Titulación

---

*pág. 30*

# 01

# Presentación

Los esquemas emocionales y las creencias limitantes son ejes sobre el que el profesional de la psicología trabaja con el paciente para abordar los trastornos de ansiedad, estrés postraumático, la violencia de género o conductas adictivas. La evolución de las terapias Cognitivo-Conductual y las recientes investigaciones atestiguan la efectividad en el tratamiento de determinados pacientes y el futuro de este campo. Este programa online lleva al alumnado a un conocimiento actualizado y profundo de la mano de un equipo docente especializado y con amplia experiencia. Todo ello, además, con un contenido multimedia que se sitúa a la vanguardia académica.



“

*Un Experto Universitario pensado para profesionales de la psicología que deseen renovar su saber compatibilizando enseñanza de calidad con sus responsabilidades laborales”*



Este Experto Universitario está dirigido principalmente al profesional de la psicología que desee renovar su saber en el campo de la Psicología Cognitivo-Conductual con una titulación impartida en su totalidad en modalidad online. Un equipo docente especializado en esta área será el responsable de verter en este programa todo su saber, así como los estudios e investigaciones más recientes sobre el diagnóstico y tratamiento en pacientes con diferentes tipos de trastornos como ansiedad, depresión, trastornos de alimentación o estrés postraumáticos.

Una enseñanza universitaria, en la que el alumnado, se adentrará durante los 3 meses de duración en la evolución que ha sufrido esta terapia desde que a mediados de los 50 del siglo XX se sentaran los fundamentos teóricos conductuales que sirvieron de base para las terapias Cognitivo-Conductual (TCC). Mediante un contenido multimedia basado en video resúmenes, lecturas especializadas y simulaciones de casos reales, el profesional de la psicología abordará las novedades en el papel del terapeuta, las áreas y escenarios de evaluación, las diferentes técnicas de diagnóstico y el proceso de intervención.

Una titulación en la que el profesional de la psicología podrá estar actualizado en este campo al finalizar un programa que le permite compatibilizar sus responsabilidades profesionales y/o personales con una enseñanza de calidad. Y es que TECH ofrece al alumnado acceso las 24 horas del día, sin sesiones con horarios fijos, a la plataforma virtual en la que se aloja todo el temario desde el inicio del Experto Universitario. De esta forma, el alumnado con un dispositivo electrónico (ordenador, tablet o móvil) podrá consultar y descargarse el contenido cuando lo desee. Una excelente oportunidad de renovar conocimiento de forma flexible y cómoda.

Este **Experto Universitario en Psicología Cognitivo-Conductual** contiene el programa universitario más completo y actualizado del mercado. Sus características más destacadas son:

- ♦ El desarrollo de casos prácticos presentados por expertos en Psicología
- ♦ Los contenidos gráficos, esquemáticos y eminentemente prácticos con los que está concebido recogen una información científica y práctica sobre aquellas disciplinas indispensables para el ejercicio profesional
- ♦ Los ejercicios prácticos donde realizar el proceso de autoevaluación para mejorar el aprendizaje
- ♦ Su especial hincapié en metodologías innovadoras
- ♦ Las lecciones teóricas, preguntas al experto, foros de discusión de temas controvertidos y trabajos de reflexión individual
- ♦ La disponibilidad de acceso a los contenidos desde cualquier dispositivo fijo o portátil con conexión a internet



*Durante 3 meses tendrás acceso al conocimiento más reciente en el manejo de pacientes a través de la Psicología Cognitivo-Conductual*

“

*Tendrás a tu alcance video resúmenes, lecturas complementarias y casos prácticos reales que te servirán para actualizar de forma amena tus conocimientos en TCC”*

El programa incluye, en su cuadro docente, a profesionales del sector que vierten en esta capacitación la experiencia de su trabajo, además de reconocidos especialistas de sociedades de referencia y universidades de prestigio.

Su contenido multimedia, elaborado con la última tecnología educativa, permitirá al profesional un aprendizaje situado y contextual, es decir, un entorno simulado que proporcionará una capacitación inmersiva programada para entrenarse ante situaciones reales.

El diseño de este programa se centra en el Aprendizaje Basado en Problemas, mediante el cual el profesional deberá tratar de resolver las distintas situaciones de práctica profesional que se le planteen a lo largo del curso académico. Para ello, contará con la ayuda de un novedoso sistema de vídeo interactivo realizado por reconocidos expertos.

*Ahonda en este Experto Universitario en test e instrumentos de evaluación y la importancia de un correcto diagnóstico.*

*Una titulación universitaria que te mostrará las principales creencias limitantes más detectadas en la actualidad.*



# 02

## Objetivos

El diseño del programa de este Experto Universitario permitirá al alumnado adquirir las competencias necesarias para actualizarse en la profesión tras profundizar en los aspectos clave en la Psicología Cognitiva Conductual. El conocimiento vertido en esta titulación le permitirá, por tanto, estar al tanto de las últimas novedades en relación al estudio y diagnóstico del paciente, su evolución, así como las diferentes estrategias de intervención existentes en esta rama de la Psicología. Unas metas que serán más fáciles de alcanzar, gracias al sistema de aprendizaje, *Relearning*, aplicado por TECH en todos sus programas, y que permite reducir largas horas de estudio.





“

*TECH te brinda la oportunidad de estar al tanto de las últimas novedades sobre el diagnóstico de pacientes con trastornos postraumáticos”*



## Objetivos generales

---

- Capacitar al alumno de los conocimientos académicos y técnicos en su quehacer profesional desde el enfoque cognitivo-conductual
- Actualizar los conocimientos en el diseño de la Evaluación Psicológica desde el enfoque Cognitivo-Conductual
- Actualizar los conocimientos y herramientas de Intervención Psicológica para un buen diseño del proceso terapéutico
- Presentar al alumno las herramientas de relación terapéutica que favorezcan el establecimiento de una buena alianza terapéutica
- Promover el conocimiento y manejo de las herramientas técnicas para saber contener el estado emocional del paciente
- Estimular al profesional de la psicología a mantener una capacitación continuada y un desarrollo de su conocimiento científico
- Dominar el código deontológico para realizar su trabajo dentro de la ética profesional



*Renueva tu conocimiento en torno a las estrategias de intervención en Psicología Cognitivo-Conductual"*





## Objetivos específicos

---

### Módulo 1. Evolución Histórica de la Psicología Cognitiva Conductual

- ♦ Conocer los inicios de la psicología y la evolución histórica de la psicología cognitiva
- ♦ Conocer y aprender cada una de las teorías más afamadas dentro de la psicología.
- ♦ Obtener capacidad de síntesis y tener nociones sobre la cronología histórica de la psicología.
- ♦ Conocer la importancia de que la Psicología sea una disciplina científica

### Módulo 2. Estudio y diagnóstico en el modelo de la Psicología Cognitivo-Conductual

- ♦ Conocer las bases del estudio y el diagnóstico desde la perspectiva Cognitivo-Conductual
- ♦ Contextualizar y diferenciar las características del modelo frente al resto
- ♦ Conocer los fundamentos de la evaluación dentro de la perspectiva Cognitivo-Conductual

### Módulo 3. El Diseño y estrategias de intervención en la Psicología Cognitiva-Conductual

- ♦ Conocer y comprender las diferentes estrategias de intervención existentes en la psicología Cognitivo-Conductual
- ♦ Diferenciar entre las estrategias propias de la psicología Cognitivo-Conductual y otras
- ♦ Aprender a diseñar estrategias que permitan la intervención desde el modelo



# 03

## Dirección del curso

La dirección y docencia de este Experto Universitario será impartida por un profesional de la Psicología que cuenta con una dilatada experiencia en esta área en clínicas y centros de referencia. Su saber en el campo de la Psicología Cognitivo-Conductual será de gran ayuda para el alumnado que curse esta titulación, ya que aportará las recientes novedades en torno al diagnóstico e intervención en pacientes con trastornos donde la efectividad de este tipo de terapia es efectiva. El alumnado podrá contar con el profesorado para resolver cada una de las dudas que le surgen en el transcurso de este programa online





“

*Accederás cuando lo desees a las Masterclass impartidas en exclusiva para esta titulación universitaria por un experto referente en el ámbito de la Psicología Cognitivo-Conductual”*



## Director Invitado Internacional

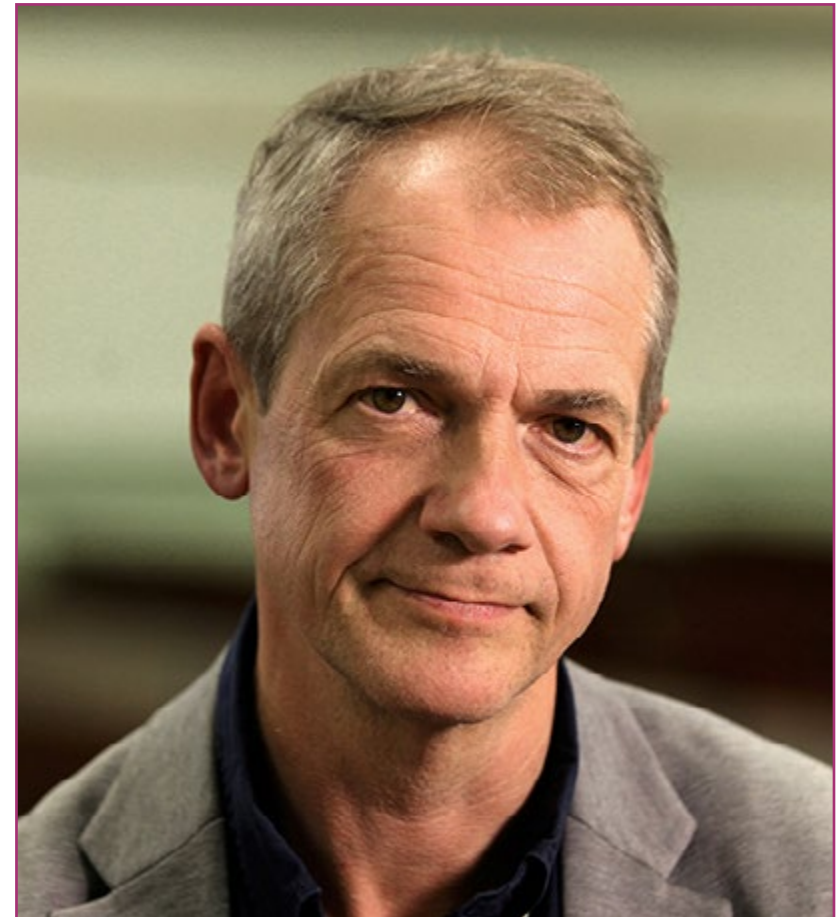
El Doctor Stefan G. Hofmann es una eminencia mundial en el área de la **Terapia Cognitivo-Conductual** y los **Trastornos de Ansiedad**. Lleva más de 20 años investigando la **naturaleza de los trastornos emocionales** y los **procesos** a través de los cuales los **tratamientos psicológicos alivian los síntomas**.

Gracias a su amplia trayectoria se ha consagrado como miembro de la Cátedra Alexander von Humboldt de Psicología Clínica Traslacional y del Departamento de Psicología Clínica de la Universidad Philipps de Marburgo en Alemania y ejerce actualmente como Profesor en el Departamento de Neurología y Psicología de la Universidad de Boston, donde dirige el Laboratorio de Investigación de Psicoterapia y Emociones en el Centro de Ansiedad y Trastornos Relacionados.

Ha sido presidente de numerosas organizaciones profesionales y es redactor jefe de Cognitive Therapy and Research. Además, ha sido incluido en la lista de **Investigadores Altamente Citados** y ha recibido el **Aaron T. Beck Award for Significant and Enduring Contributions to the Field of Cognitive Therapy** y el **Humboldt Research Award**.

Asimismo, se ha convertido en referente mundial ejerciendo como **asesor del proceso de desarrollo del DSM-5**, manual creado para ayudar a los profesionales de la salud en el diagnóstico de los trastornos mentales y en la elaboración de un plan de tratamiento perfectamente documentado para cada individuo.

En el campo investigativo, el Doctor Stefan G. Hofmann ha **publicado** más de **400 artículos** en revistas especializadas y **20 libros** sobre los Trastornos de Ansiedad, la Depresión, las Emociones, el Mecanismo del Cambio de Tratamiento, la Traducción de los Descubrimientos de la Neurociencia en aplicaciones clínicas y la Regulación de las Emociones y las Expresiones Culturales de la Psicopatología.



## Dr. Hofmann, Stefan G.

---

- Catedrático del Departamento de Neurología y Psicología de la Universidad de Boston, Estados Unidos
- Redactor jefe de la Revista Cognitive Therapy and Research
- Asesor en la creación del DSM-5
- Profesor en el Departamento de Ciencias Psicológicas y del Cerebro de la Universidad de Boston
- Doctor en Psicología por la Universidad de Marburgo
- Fellowship en Psicología en la Universidad de Stanford
- Cátedra Alexander von Humboldt en Psicología Clínica Traslacional
- Miembro de Subgrupo de Trabajo sobre el Trastorno de Ansiedad del DSM-5, Grupo de Revisión Cultural Transversal del DSM-5-TR

“

*Gracias a TECH podrás  
aprender con los mejores  
profesionales del mundo”*

# 04

## Estructura y contenido

El plan de estudios de este Experto Universitario ha sido elaborado por el equipo docente que compone esta titulación universitaria. El amplio saber del profesional que imparte este programa online y su experiencia en la aplicación de la TCC en diferentes tipos de pacientes será de vital ayuda para el alumnado que se sumerge en una titulación que le aporta un conocimiento actualizado con base científica. Un temario estructura en tres módulos en los que abordará la evolución de la Psicología Cognitivo-Conductual, el diagnóstico y el diseño de intervención en pacientes con trastornos. El sistema *Relearning* que emplea TECH en todas sus titulaciones permitirá que esta actualización sea más natural y progresiva, reduciendo las largas horas de estudio.





“

*Accede a la biblioteca de recursos didácticos a cualquier hora del día y desde cualquier dispositivo electrónico con conexión a internet”*

## Módulo 1. Evolución Histórica de la Psicología Cognitiva Conductual

- 1.1. La Psicología como disciplina científica
  - 1.1.1. Inicios y Orígenes de la Psicología
  - 1.1.2. La Filosofía como base
  - 1.1.3. La creación de una nueva disciplina
  - 1.1.4. La psicología científica
- 1.2. Condicionamiento clásico y operante
  - 1.2.1. Inicios del Condicionamiento
  - 1.2.2. El condicionamiento clásico
  - 1.2.3. El condicionamiento operante
- 1.3. Terapia Conductual
  - 1.3.1. Inicios de la Terapia Conductual
  - 1.3.2. Autores y teorías más relevantes
- 1.4. Desarrollo y características del Modelo Cognitivo-Conductual
  - 1.4.1. Bases del Modelo Cognitivo-Conductual
  - 1.4.2. Características y ventajas del Modelo
- 1.5. Principales autores y modelos dentro del paradigma cognitivo-conductual
  - 1.5.1. Autores que propulsaron el movimiento
  - 1.5.2. Principales teorías y modelos
- 1.6. Rol del terapeuta
  - 1.6.1. Importancia del terapeuta
  - 1.6.2. Su posición dentro de la terapia Cognitivo-Conductual
- 1.7. ¿Qué es el *rapport*?
  - 1.7.1. Introducción al concepto de *rapport*
  - 1.7.2. Importancia dentro de la psicología
  - 1.7.3. Principales autores que apoyan el concepto
- 1.8. Formación de esquemas emocionales y creencias limitantes
  - 1.8.1. ¿Qué son los esquemas emocionales?
  - 1.8.2. Tipos de esquemas
  - 1.8.3. Definición de creencias
  - 1.8.4. Creencias limitantes

- 1.9. Psicología Cognitiva en la actualidad
  - 1.9.1. La Psicología Cognitiva actual
  - 1.9.2. Autores y teorías más relevantes
  - 1.9.3. Tendencias y Evolución
- 1.10. Normalidad y Patología
  - 1.10.1. Concepto de normalidad
  - 1.10.2. Normalidad vs Patología

## Módulo 2. Estudio y diagnóstico en el modelo de la Psicología Cognitivo-Conductual

- 2.1. Evaluación Psicológica
  - 2.1.1. La importancia de una buena evaluación
  - 2.1.2. Fases y procesos de la evaluación
- 2.2. Instrumentos de evaluación más comunes
  - 2.2.1. Introducción a la metodología de evaluación
  - 2.2.2. Test e instrumentos de evaluación
- 2.3. Áreas y Escenarios de Evaluación
  - 2.3.1. La importancia del contexto durante la evaluación
  - 2.3.2. Los diferentes escenarios de la evaluación
- 2.4. Entrevista y anamnesis
  - 2.4.1. La anamnesis
  - 2.4.2. Tipos de entrevista
  - 2.4.3. Limitaciones de la entrevista
- 2.5. ¿Cómo diagnosticar?
  - 2.5.1. ¿Cómo realizar un proceso de diagnóstico?
  - 2.5.2. Importancia de un diagnóstico preciso
  - 2.5.3. Las etiquetas y sus tabúes
- 2.6. Motivación y disposición al cambio terapéutico
  - 2.6.1. La motivación como factor clave
  - 2.6.2. Potenciando la motivación del paciente
  - 2.6.3. La disposición al cambio del paciente



- 2.7. Autodiálogo y biografía, Canales de comunicación
  - 2.7.1. La comunicación terapéutica
  - 2.7.2. Utilización del autodiálogo
  - 2.7.3. La biografía del paciente
- 2.8. Garantías de la evaluación
  - 2.8.1. ¿Qué garantías debe tener un proceso de evaluación?
  - 2.8.2. Cuestiones a tener en cuenta

### Módulo 3. El Diseño y estrategias de intervención en la Psicología Cognitiva-Conductual

- 3.1. Aspectos a tener en cuenta en el proceso de intervención
  - 3.1.1. Aspectos propios del terapeuta
  - 3.1.2. Aspectos contextuales
  - 3.1.3. Aspectos propios del paciente
- 3.2. Salud mental y emocional
  - 3.2.1. ¿Qué es la salud?
  - 3.2.2. Salud Mental
  - 3.2.3. Salud Emocional
- 3.3. Hábitos y estilo cognitivo
  - 3.3.1. Introducción a los Hábitos y sus tipos
  - 3.3.2. Su influencia en la terapia y al proceso de cambio
- 3.4. Habilidades de comunicación aplicadas
  - 3.4.1. Introducción a las habilidades de comunicación
  - 3.4.2. Habilidades comunicativas aplicadas a la intervención en crisis
  - 3.4.3. Utilización de las habilidades de comunicación durante la terapia
- 3.5. Sistemas representacionales
  - 3.5.1. Introducción y definición de los sistemas representacionales
  - 3.5.2. Tipos de sistemas y su influencia

- 3.6. Utilización eficaz de las preguntas (Método Socrático)
  - 3.6.1. La importancia del cuestionamiento en terapia
  - 3.6.2. Surgimiento del método Socrático
  - 3.6.3. Su aplicación en la terapia
- 3.7. Habilidades del terapeuta
  - 3.7.1. Introducción a las habilidades del terapeuta
  - 3.7.2. Importancia de las habilidades del terapeuta
  - 3.7.3. Manejo de situaciones difíciles



*Una titulación online que te permitirá conocer las últimas técnicas empleadas para el manejo de situaciones difíciles en terapia"*

05

# Metodología de estudio

TECH es la primera universidad en el mundo que combina la metodología de los **case studies** con el **Relearning**, un sistema de aprendizaje 100% online basado en la reiteración dirigida.

Esta disruptiva estrategia pedagógica ha sido concebida para ofrecer a los profesionales la oportunidad de actualizar conocimientos y desarrollar competencias de un modo intensivo y riguroso. Un modelo de aprendizaje que coloca al estudiante en el centro del proceso académico y le otorga todo el protagonismo, adaptándose a sus necesidades y dejando de lado las metodologías más convencionales.



“

*TECH te prepara para afrontar nuevos retos en entornos inciertos y lograr el éxito en tu carrera”*

## El alumno: la prioridad de todos los programas de TECH

En la metodología de estudios de TECH el alumno es el protagonista absoluto. Las herramientas pedagógicas de cada programa han sido seleccionadas teniendo en cuenta las demandas de tiempo, disponibilidad y rigor académico que, a día de hoy, no solo exigen los estudiantes sino los puestos más competitivos del mercado.

Con el modelo educativo asincrónico de TECH, es el alumno quien elige el tiempo que destina al estudio, cómo decide establecer sus rutinas y todo ello desde la comodidad del dispositivo electrónico de su preferencia. El alumno no tendrá que asistir a clases en vivo, a las que muchas veces no podrá acudir. Las actividades de aprendizaje las realizará cuando le venga bien. Siempre podrá decidir cuándo y desde dónde estudiar.

“

*En TECH NO tendrás clases en directo  
(a las que luego nunca puedes asistir)”*





### Los planes de estudios más exhaustivos a nivel internacional

TECH se caracteriza por ofrecer los itinerarios académicos más completos del entorno universitario. Esta exhaustividad se logra a través de la creación de temarios que no solo abarcan los conocimientos esenciales, sino también las innovaciones más recientes en cada área.

Al estar en constante actualización, estos programas permiten que los estudiantes se mantengan al día con los cambios del mercado y adquieran las habilidades más valoradas por los empleadores. De esta manera, quienes finalizan sus estudios en TECH reciben una preparación integral que les proporciona una ventaja competitiva notable para avanzar en sus carreras.

Y además, podrán hacerlo desde cualquier dispositivo, pc, tableta o smartphone.

“

*El modelo de TECH es asincrónico, de modo que te permite estudiar con tu pc, tableta o tu smartphone donde quieras, cuando quieras y durante el tiempo que quieras”*



## Case studies o Método del caso

El método del caso ha sido el sistema de aprendizaje más utilizado por las mejores escuelas de negocios del mundo. Desarrollado en 1912 para que los estudiantes de Derecho no solo aprendiesen las leyes a base de contenidos teóricos, su función era también presentarles situaciones complejas reales. Así, podían tomar decisiones y emitir juicios de valor fundamentados sobre cómo resolverlas. En 1924 se estableció como método estándar de enseñanza en Harvard.

Con este modelo de enseñanza es el propio alumno quien va construyendo su competencia profesional a través de estrategias como el *Learning by doing* o el *Design Thinking*, utilizadas por otras instituciones de renombre como Yale o Stanford.

Este método, orientado a la acción, será aplicado a lo largo de todo el itinerario académico que el alumno emprenda junto a TECH. De ese modo se enfrentará a múltiples situaciones reales y deberá integrar conocimientos, investigar, argumentar y defender sus ideas y decisiones. Todo ello con la premisa de responder al cuestionamiento de cómo actuaría al posicionarse frente a eventos específicos de complejidad en su labor cotidiana.



## Método Relearning

En TECH los *case studies* son potenciados con el mejor método de enseñanza 100% online: el *Relearning*.

Este método rompe con las técnicas tradicionales de enseñanza para poner al alumno en el centro de la ecuación, proveyéndole del mejor contenido en diferentes formatos. De esta forma, consigue repasar y reiterar los conceptos clave de cada materia y aprender a aplicarlos en un entorno real.

En esta misma línea, y de acuerdo a múltiples investigaciones científicas, la reiteración es la mejor manera de aprender. Por eso, TECH ofrece entre 8 y 16 repeticiones de cada concepto clave dentro de una misma lección, presentada de una manera diferente, con el objetivo de asegurar que el conocimiento sea completamente afianzado durante el proceso de estudio.

*El Relearning te permitirá aprender con menos esfuerzo y más rendimiento, implicándote más en tu especialización, desarrollando el espíritu crítico, la defensa de argumentos y el contraste de opiniones: una ecuación directa al éxito.*



## Un Campus Virtual 100% online con los mejores recursos didácticos

Para aplicar su metodología de forma eficaz, TECH se centra en proveer a los egresados de materiales didácticos en diferentes formatos: textos, vídeos interactivos, ilustraciones y mapas de conocimiento, entre otros. Todos ellos, diseñados por profesores cualificados que centran el trabajo en combinar casos reales con la resolución de situaciones complejas mediante simulación, el estudio de contextos aplicados a cada carrera profesional y el aprendizaje basado en la reiteración, a través de audios, presentaciones, animaciones, imágenes, etc.

Y es que las últimas evidencias científicas en el ámbito de las Neurociencias apuntan a la importancia de tener en cuenta el lugar y el contexto donde se accede a los contenidos antes de iniciar un nuevo aprendizaje. Poder ajustar esas variables de una manera personalizada favorece que las personas puedan recordar y almacenar en el hipocampo los conocimientos para retenerlos a largo plazo. Se trata de un modelo denominado *Neurocognitive context-dependent e-learning* que es aplicado de manera consciente en esta titulación universitaria.

Por otro lado, también en aras de favorecer al máximo el contacto mentor-alumno, se proporciona un amplio abanico de posibilidades de comunicación, tanto en tiempo real como en diferido (mensajería interna, foros de discusión, servicio de atención telefónica, email de contacto con secretaría técnica, chat y videoconferencia).

Asimismo, este completísimo Campus Virtual permitirá que el alumnado de TECH organice sus horarios de estudio de acuerdo con su disponibilidad personal o sus obligaciones laborales. De esa manera tendrá un control global de los contenidos académicos y sus herramientas didácticas, puestas en función de su acelerada actualización profesional.



*La modalidad de estudios online de este programa te permitirá organizar tu tiempo y tu ritmo de aprendizaje, adaptándolo a tus horarios"*

### La eficacia del método se justifica con cuatro logros fundamentales:

1. Los alumnos que siguen este método no solo consiguen la asimilación de conceptos, sino un desarrollo de su capacidad mental, mediante ejercicios de evaluación de situaciones reales y aplicación de conocimientos.
2. El aprendizaje se concreta de una manera sólida en capacidades prácticas que permiten al alumno una mejor integración en el mundo real.
3. Se consigue una asimilación más sencilla y eficiente de las ideas y conceptos, gracias al planteamiento de situaciones que han surgido de la realidad.
4. La sensación de eficiencia del esfuerzo invertido se convierte en un estímulo muy importante para el alumnado, que se traduce en un interés mayor en los aprendizajes y un incremento del tiempo dedicado a trabajar en el curso.



### La metodología universitaria mejor valorada por sus alumnos

Los resultados de este innovador modelo académico son constatables en los niveles de satisfacción global de los egresados de TECH.

La valoración de los estudiantes sobre la calidad docente, calidad de los materiales, estructura del curso y sus objetivos es excelente. No en valde, la institución se convirtió en la universidad mejor valorada por sus alumnos según el índice global score, obteniendo un 4,9 de 5.

*Accede a los contenidos de estudio desde cualquier dispositivo con conexión a Internet (ordenador, tablet, smartphone) gracias a que TECH está al día de la vanguardia tecnológica y pedagógica.*

*Podrás aprender con las ventajas del acceso a entornos simulados de aprendizaje y el planteamiento de aprendizaje por observación, esto es, Learning from an expert.*

Así, en este programa estarán disponibles los mejores materiales educativos, preparados a conciencia:



#### Material de estudio

Todos los contenidos didácticos son creados por los especialistas que van a impartir el curso, específicamente para él, de manera que el desarrollo didáctico sea realmente específico y concreto.

Estos contenidos son aplicados después al formato audiovisual que creará nuestra manera de trabajo online, con las técnicas más novedosas que nos permiten ofrecerte una gran calidad, en cada una de las piezas que pondremos a tu servicio.



#### Prácticas de habilidades y competencias

Realizarás actividades de desarrollo de competencias y habilidades específicas en cada área temática. Prácticas y dinámicas para adquirir y desarrollar las destrezas y habilidades que un especialista precisa desarrollar en el marco de la globalización que vivimos.



#### Resúmenes interactivos

Presentamos los contenidos de manera atractiva y dinámica en píldoras multimedia que incluyen audio, vídeos, imágenes, esquemas y mapas conceptuales con el fin de afianzar el conocimiento.

Este sistema exclusivo educativo para la presentación de contenidos multimedia fue premiado por Microsoft como "Caso de éxito en Europa".

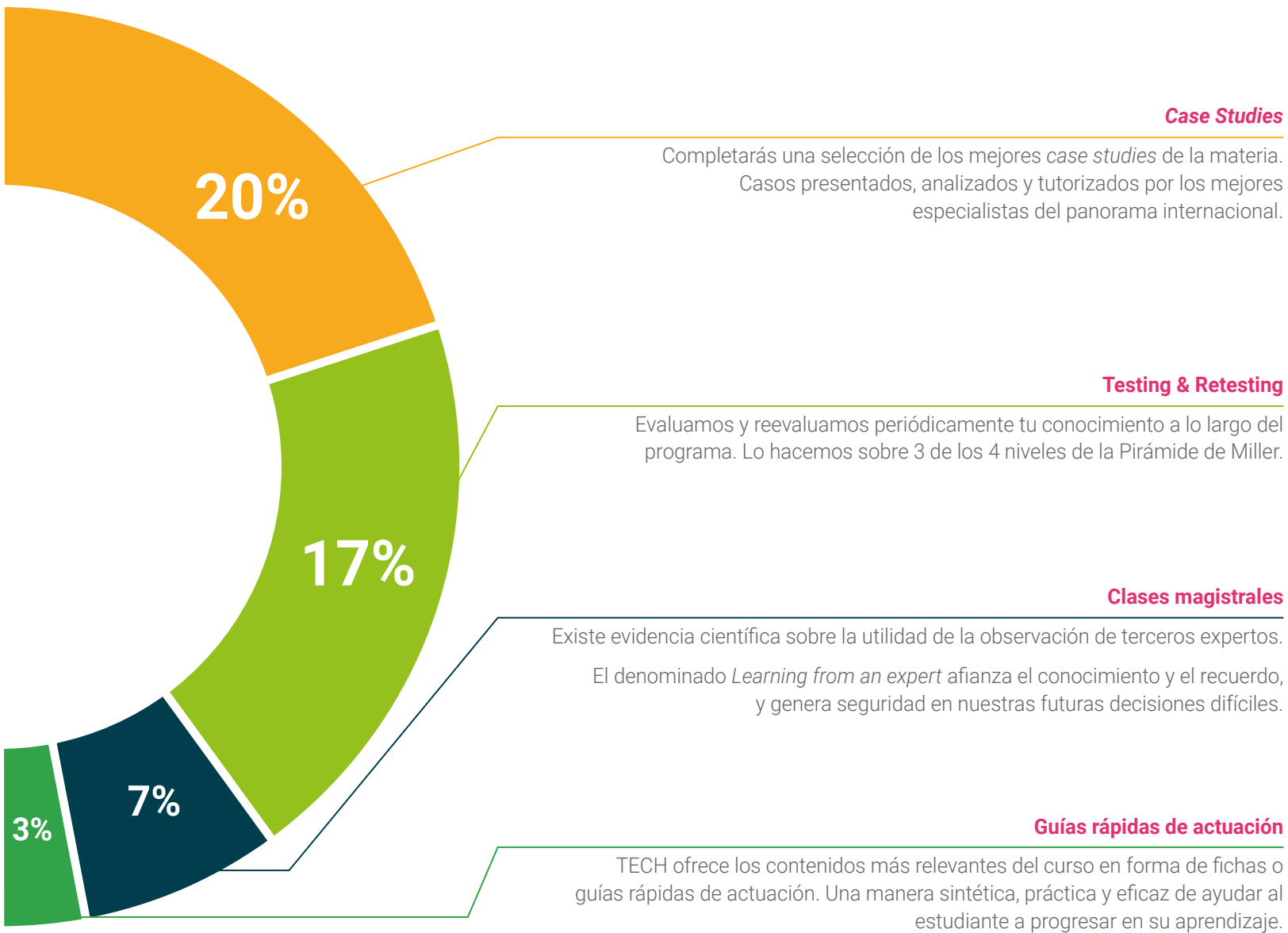


#### Lecturas complementarias

Artículos recientes, documentos de consenso, guías internacionales... En nuestra biblioteca virtual tendrás acceso a todo lo que necesitas para completar tu capacitación.







#### Case Studies



#### Testing & Retesting



#### Clases magistrales



#### Guías rápidas de actuación



06

# Titulación

Este programa en Psicología Cognitivo-Conductual garantiza, además de la capacitación más rigurosa y actualizada, el acceso a un título de Experto Universitario expedido por TECH Universidad.



“

*Supera con éxito este programa y recibe tu titulación universitaria sin desplazamientos ni farragosos trámites”*

Este programa te permitirá obtener el título de **Experto Universitario en Psicología Cognitivo-Conductual** emitido por TECH Universidad.

TECH es una Universidad española oficial, que forma parte del Espacio Europeo de Educación Superior (EEES). Con un enfoque centrado en la excelencia académica y la calidad universitaria a través de la tecnología.

Este título propio contribuye de forma relevante al desarrollo de la educación continua y actualización del profesional, garantizándole la adquisición de las competencias en su área de conocimiento y aportándole un alto valor curricular universitario a su formación. Es 100% válido en todas las Oposiciones, Carrera Profesional y Bolsas de Trabajo de cualquier Comunidad Autónoma española.

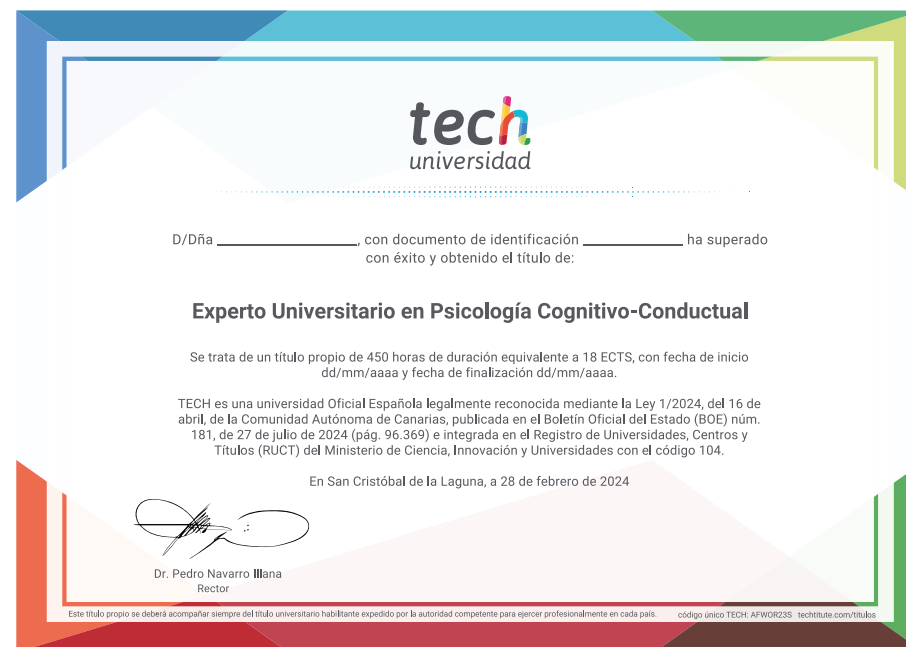
Además, el riguroso sistema de garantía de calidad de TECH asegura que cada título otorgado cumpla con los más altos estándares académicos, brindándole al egresado la confianza y la credibilidad que necesita para destacarse en su carrera profesional.

Título: **Experto Universitario en Psicología Cognitivo-Conductual**

Modalidad: **online**

Duración: **3 meses**

Acreditación: **18 ECTS**





Experto Universitario  
Psicología  
Cognitivo-Conductual

- » Modalidad: online
- » Duración: 3 meses
- » Titulación: TECH Universidad
- » Acreditación: 18 ECTS
- » Horario: a tu ritmo
- » Exámenes: online



# Experto Universitario

## Psicología Cognitivo-Conductual