

Experto Universitario

Interacción Psicofármaco y
Psicoterapia Infantojuvenil



Experto Universitario Interacción Psicofármaco y Psicoterapia Infantojuvenil

Modalidad: Online

Duración: 6 meses

Titulación: TECH Universidad Tecnológica

Horas lectivas: 400 h.

Acceso web: www.techtitute.com/psicologia/experto-universitario/experto-interaccion-psicofarmaco-psicoterapia-infantojuvenil

Índice

01

Presentación

pág. 4

02

Objetivos

pág. 8

03

Dirección del curso

pág. 12

04

Estructura y contenido

pág. 16

05

Metodología

pág. 20

06

Titulación

pág. 28

01

Presentación

Los estudios epidemiológicos nos indican que la población menor de 18 años, que presentan una enfermedad mental se encuentra alrededor del 18% (12-22%), y de esta solo el 10% de estos niños y adolescentes consultan a un especialista. No obstante, en la actualidad esta población está tomando más psicofármacos en los últimos quince años.



“

Nos encontramos ante niños y adultos que no pueden controlar su comportamiento debido a motores alejados de su voluntad que impiden un dominio de su comportamiento y con ello, una buena interacción con aquellos que les rodean”

Hay varios motivos para este incremento, el fundamental son los avances científicos, así como los cambios que han sucedido sobre la actitud hacia la salud mental de los niños y los adolescentes, tanto en los padres, como en los educadores y en el total de la población

Este experto es único ya que además de informar de la medicación que toman hoy los menores, y de la relación que tiene que conseguir el psicólogo en esta intervención, es de fundamento los elementos regulares como puede ser el consentimiento informado regulado en el RD 223/2004 en su artículo 7. Desde nuestra experiencia sabemos que las capacidades personales del terapeuta son cruciales, de tal manera que en este temario se conseguirá descubrir múltiples maniobras y capacidades para lograr vincularse de forma adecuada tanto en la evaluación y diagnóstico, como en la intervención psicofarmacológica con este tipo de pacientes

Este **Experto Universitario en Interacción Psicofármaco y Psicoterapia Infantojuvenil** contiene el programa científico más completo y actualizado del mercado. Las características más destacadas del curso son:

- ♦ Desarrollo de casos clínicos presentados por expertos en las diferentes especialidades. Sus contenidos gráficos, esquemáticos y eminentemente prácticos con los que están concebidos, recogen una información científica y asistencial sobre aquellas disciplinas indispensables para el ejercicio profesional
- ♦ Novedades diagnóstico-terapéuticas sobre La Interacción Psicofármaco y Psicoterapia Infantojuvenil
- ♦ Sistema interactivo de aprendizaje basado en algoritmos para la toma de decisiones sobre las situaciones clínicas planteadas
- ♦ Con un especial hincapié en la psicología basada en la evidencia y las metodologías de la investigación en Psicología
- ♦ Todo esto se complementará con lecciones teóricas, preguntas al experto, foros de discusión de temas controvertidos y trabajos de reflexión individual
- ♦ Disponibilidad de los contenidos desde cualquier dispositivo fijo o portátil con conexión a internet.



El Experto Universitario en Interacción Psicofármaco y Psicoterapia Infantojuvenil contiene el programa científico más completo y actualizado del mercado”

“

Este Experto Universitario puede ser la mejor inversión que puedes hacer en la selección de un programa de actualización por dos motivos: además de poner al día tus conocimientos en La Interacción Psicofármaco y Psicoterapia Infantojuvenil, obtendrás un título de experto universitario por la TECH Universidad Tecnológica”

Incluye en su cuadro docente profesionales de la salud pertenecientes al ámbito de la Psicología, que vierten en esta capacitación la experiencia de su trabajo, además de reconocidos especialistas pertenecientes a sociedades científicas de referencia

Gracias a su contenido multimedia elaborado con la última tecnología educativa, permitirán al profesional un aprendizaje situado y contextual, es decir, un entorno simulado que proporcionará un aprendizaje inmersivo programado para entrenarse ante situaciones reales

El diseño de este programa está basado en el Aprendizaje Basado en Problemas, mediante el cual el psicólogo deberá tratar de resolver las distintas situaciones de práctica profesional que se le planteen a lo largo del curso. Para ello, contará con la ayuda de un novedoso sistema de vídeo interactivo realizado por reconocidos expertos en el campo de la psicología y con gran experiencia docente

Aumenta tu seguridad en la toma de decisiones actualizando tus conocimientos a través de este Experto Universitario



02

Objetivos

El principal objetivo que persigue el programa es el desarrollo del aprendizaje teórico-práctico, de forma que el psicólogo consiga dominar de forma práctica y rigurosa el abordaje de la disociación selectiva en psicoterapia.





“

Este programa de actualización generará una sensación de seguridad en el desempeño de la praxis del psicólogo, que te ayudará a crecer personal y profesionalmente”



Objetivos generales

- Dominar el psicodiagnostico y la evaluación en el marco infantojuvenil
- Dominar la entrevista en el niño y el adolescente
- Dominar la evaluación de la personalidad en estas edades
- Identificar el papel de la familia en el diagnostico infantojuvenil
- Describir la intervención en psicología clínica en estas edades
- Desarrollar suficientes capacidades de manejo en la clínica infantojuvenil del tratamiento con psicofarmacos.



Aprovecha la oportunidad y da el paso para ponerte al día en las últimas novedades en La Interacción Psicofármaco y Psicoterapia Infantojuvenil”





Objetivos específicos

- ♦ Desarrollar los conocimientos de los distintos trastornos mentales o anormalidades de conducta o emocionales
- ♦ Capacitar para realizar dentro del diagnóstico diferencial un pronóstico realista de la situación del niño o el adolescente
- ♦ Manejo de la clínica actual de la interacción con el psicofármaco
- ♦ Desarrollar protocolos y herramientas que permitan la intervención con garantías fármaco-psicoterapia
- ♦ Manejar las distintas máscaras y formas atípicas de presentarse la enfermedad infantojuvenil
- ♦ Dotar del conocimiento y la capacidad que ayuda a no implicarse de forma iatrogénica con el uso del fármaco
- ♦ Capacitar de herramientas suficientes para que el paciente identifique al terapeuta como autoridad
- ♦ Dominar la intervención adaptándola al perfil de paciente
- ♦ Esclarecer los laberintos propios de cada trastorno con sus incógnitas y dificultades
- ♦ Capacitar para dar esperanza real y legítima al paciente y a todos los que le rodean
- ♦ Aprender a diseñar una intervención desde la creatividad y la experiencia como clínico, adaptándose a lo que acontece en cada momento.

03

Dirección del curso

Este programa incluye en su cuadro docente profesionales de la salud de reconocido prestigio, que pertenecen al ámbito de la psicología y que vierten en esta capacitación la experiencia de su trabajo

Además participan, en su diseño y elaboración, reconocidos especialistas miembros de sociedades científicas nacionales e internacionales de gran prestigio



“

Aprende de profesionales de referencia, los últimos avances en La Interacción Psicofármaco y Psicoterapia Infantojuvenil”

Dirección



Dr. Fernández Sánchez, Ángel

- Psicólogo Especialista Europeo en Psicoterapia por la EFPA
- Psicólogo Sanitario
- Máster en Psicología Clínica y Psicología de la Salud
- Director del Centro de Evaluación y Psicoterapia de Madrid
- Responsable tutor del área de Psicodiagnóstico e intervención psicológica del CEP
- Autor de la técnica T.E.N
- Jefe de estudios del Master en Psicoterapia de Tiempo Limitado y Psicología de la Salud
- Especialista en Hipnosis Clínica y Relajación
- Especialista en intervención infantojuvenil

Coordinador



Dr. Aguado Romo, Roberto

- Psicólogo especialista en psicología clínica
- Psicólogo especialista europeo en psicoterapia
- Director gerente de los centros de evaluación y psicoterapia de Madrid, Bilbao y Talavera de la Reina
- Autor de Psicoterapia de Tiempo Limitado
- Investigador en CerNet, Emotional Network e Instituto europeo de psicoterapias de tiempo limitado

Profesores

Dra. Arriero, Esther

- ♦ Psicóloga especialista europea en Psicoterapia por la EFPA en el centro de salud CEP de Talavera de la Reina
- ♦ Psicóloga sanitaria
- ♦ Master en Psicoterapia de Tiempo Limitado y Psicología de la Salud
- ♦ Especialista en Terapia de adultos. Especialista en intervención con el paciente crónico

Dr. Cuesta, José María

- ♦ Psicólogo especialista europeo en Psicoterapia por la EFPA en el centro de salud CEP de Talavera de la Reina
- ♦ Experto en intervención psicológica de enfermedades crónicas
- ♦ Psicólogo de la Asociación de enfermos de Alzheimer
- ♦ Master en Psicoterapia de Tiempo Limitado y Psicología de la Salud

Dr. Gandarias, Gorka

- ♦ Psicólogo sanitario
- ♦ Psicólogo especialista europeo en Psicoterapia por la EFPA en Vitoria
- ♦ Master en Psicoterapia de Tiempo Limitado y Psicología de la Salud
- ♦ Experto en intervención en conducta bizarra y toxicomanía

Dra. Gascón, Laura

- ♦ Psicólogo especialista europeo en Psicoterapia por la EFPA en el centro de salud CEP de Talavera de la Reina
- ♦ Especialista en Psicología Forense y Jurídica
- ♦ Psicóloga de los Juzgados. Master en Psicoterapia de Tiempo Limitado y Psicología de la Salud
- ♦ Experta en psicoterapia de adultos

Dra. González, Mónica

- ♦ Psicóloga responsable del Departamento de Psicología Infantil y Juvenil del Hospital Quirón de Marbella y de Avatar Psicólogos
- ♦ Master en Psicoterapia de Tiempo Limitado y Psicología de la Salud por el Instituto Europeo de Psicoterapias de Tiempo Limitado (I.E.P.T.L.)

04

Estructura y contenido

La estructura de los contenidos ha sido diseñada por un equipo de profesionales conocedor de las implicaciones de la capacitación en la praxis psicológica diaria, conscientes de la relevancia en la actualidad de la formación para poder actuar ante el paciente con problemas psicológicos y/o patología mental, y comprometidos con la enseñanza de calidad mediante las nuevas tecnologías educativas.





“

*Este Experto Universitario en La Interacción
Psicofármaco y Psicoterapia Infantojuvenil
contiene el programa científico más completo y
actualizado del mercado”*

Módulo 1. Psicopatología en la infancia y la adolescencia

- 1.1. Tejido psíquico infantojuvenil - Parte 1
- 1.2. Tejido psíquico infantojuvenil - Parte 2
- 1.3. Trastorno del neurodesarrollo
 - 1.3.1. Discapacidad intelectual
 - 1.3.2. Trastorno del espectro autista
 - 1.3.3. Trastornos por déficit de atención y/o hiperactividad
 - 1.3.4. Trastorno específico del aprendizaje
 - 1.3.5. Trastornos del lenguaje
 - 1.3.6. Trastornos motores
 - 1.3.7. Trastornos por tics
- 1.4. Trastornos psicóticos
 - 1.4.1. Trastorno por delirios
 - 1.4.2. Trastorno psicótico breve
 - 1.4.3. Esquizofrenia
 - 1.4.4. Trastorno esquizoafectivo
- 1.5. Trastorno ciclotímico y bipolar
- 1.6. Trastorno depresivo
 - 1.6.1. Depresión mayor
 - 1.6.2. Distimia
 - 1.6.3. Trastorno disfórico premenstrual
- 1.7. Trastornos de ansiedad
 - 1.7.1. Trastorno de ansiedad por separación
 - 1.7.2. Mutismo afectivo
 - 1.7.3. Fobia específica
 - 1.7.4. Trastorno de ansiedad social
 - 1.7.5. Trastorno de pánico
 - 1.7.6. Agorafobia
 - 1.7.7. Trastorno de ansiedad generalizada
 - 1.7.8. Trastornos de ansiedad inducidos por sustancias



Módulo 2. Psicopatología en la infancia y la adolescencia II

- 2.1. Trastorno obsesivo compulsivo
- 2.2. Trastornos relacionados con traumas y factores de estrés
- 2.3. Trastornos disociativos
- 2.4. Trastornos de síntomas somáticos
- 2.5. Trastornos alimentarios y de ingestión de alimentos
- 2.6. Trastorno de la excreción
- 2.7. Trastornos del sueño-vigilia
- 2.8. Disforia de género
- 2.9. Trastornos del control de impulsos y de la conducta
- 2.10. Trastornos relacionados con sustancias y trastornos adictivos

Módulo 3. Intervención desde la psicología clínica en los trastornos de la infancia y la adolescencia

- 3.1. Técnicas de modificación de conducta
 - 3.1.1. Empleo del elogio
 - 3.1.2. Empleo de ignorar comportamientos
 - 3.1.3. Técnica Disco rayado
- 3.2. Alabar la conducta adecuada
- 3.3. Economía de fichas
- 3.4. Análisis funcional
- 3.5. Terapia Sistémica
 - 3.5.1. Manejo de la resistencia
 - 3.5.2. Clarificar y recapitular
 - 3.5.3. Preguntas circulares
- 3.6. Escultura familiar
- 3.7. Narración de cuentos metafóricos
- 3.8. Prescripciones: rituales curativos
- 3.9. Recetas originales

- 3.10. Terapia estratégica y constructivismo
 - 3.10.1. “No tengo porque hacerlo”
 - 3.10.2. La peor de las situaciones
 - 3.10.3. Perder oportunidades
- 3.11. Reestructuración
- 3.12. Uso de la resistencia
- 3.13. Paradoja
- 3.14. Psicoterapia de Tiempo Limitado
- 3.15. Fase de encuentro y marca
- 3.16. Fase de desencuadre y desplazamiento
- 3.17. Fase de reestructuración y resolución



*Una experiencia de capacitación
única, clave y decisiva para impulsar
tu desarrollo profesional”*

05

Metodología

Este programa de capacitación ofrece una forma diferente de aprender. Nuestra metodología se desarrolla a través de un modo de aprendizaje de forma cíclica: ***el Relearning***.

Este sistema de enseñanza es utilizado, por ejemplo, en las facultades de medicina más prestigiosas del mundo y se ha considerado uno de los más eficaces por publicaciones de gran relevancia como el ***New England Journal of Medicine***.



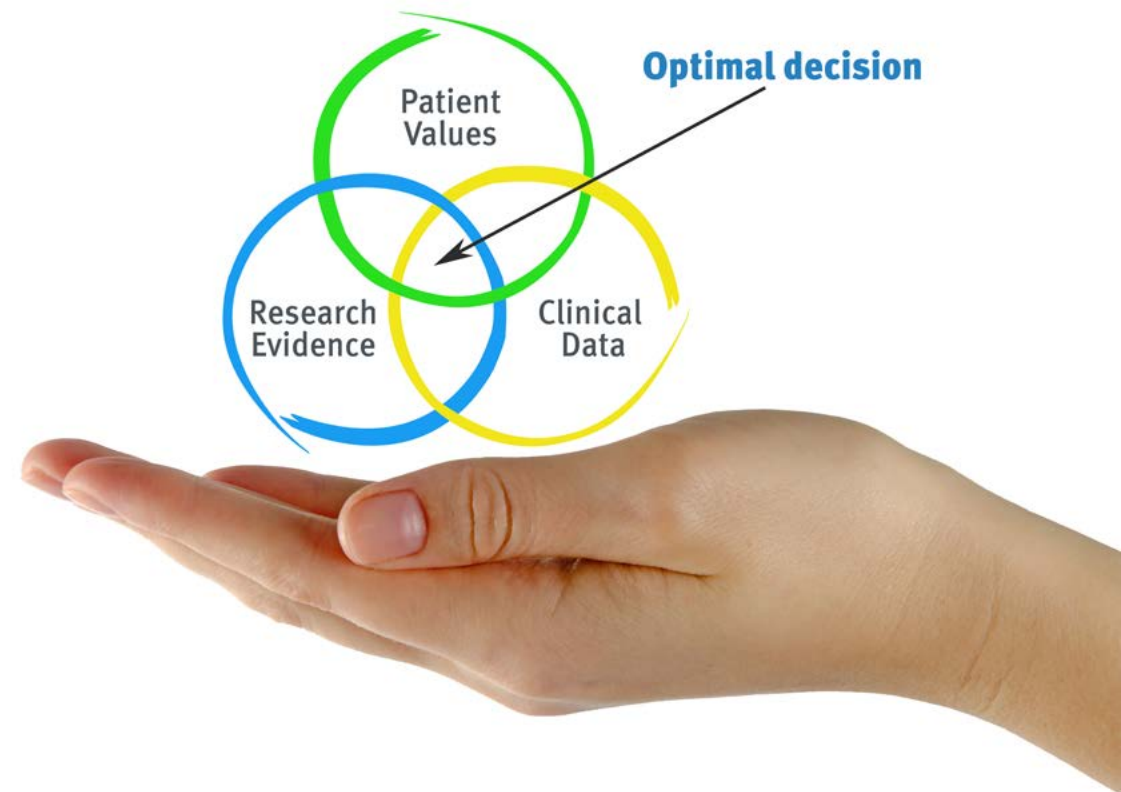
“

Descubre el Relearning, un sistema que abandona el aprendizaje lineal convencional para llevarte a través de sistemas cíclicos de enseñanza: una forma de aprender que ha demostrado su enorme eficacia, especialmente en las materias que requieren memorización”

En TECH empleamos el Método del Caso

Ante una determinada situación, ¿qué debería hacer un profesional? A lo largo del programa, los estudiantes se enfrentarán a múltiples casos clínicos simulados, basados en pacientes reales en los que deberán investigar, establecer hipótesis y, finalmente, resolver la situación. Existe abundante evidencia científica sobre la eficacia del método. Los especialistas aprenden mejor, más rápido y de manera más sostenible en el tiempo.

Con TECH el psicólogo experimenta una forma de aprender que está moviendo los cimientos de las universidades tradicionales de todo el mundo.



Según el Dr. Gérvas, el caso clínico es la presentación comentada de un paciente, o grupo de pacientes, que se convierte en «caso», en un ejemplo o modelo que ilustra algún componente clínico peculiar, bien por su poder docente, bien por su singularidad o rareza. Es esencial que el caso se apoye en la vida profesional actual, intentando recrear los condicionantes reales en la práctica profesional del psicólogo

“

¿Sabías que este método fue desarrollado en 1912, en Harvard, para los estudiantes de Derecho? El método del caso consistía en presentarles situaciones complejas reales para que tomaran decisiones y justificasen cómo resolverlas. En 1924 se estableció como método estándar de enseñanza en Harvard”

La eficacia del método se justifica con cuatro logros fundamentales:

1. Los psicólogos que siguen este método no solo consiguen la asimilación de conceptos, sino un desarrollo de su capacidad mental, mediante ejercicios de evaluación de situaciones reales y aplicación de conocimientos.
2. El aprendizaje se concreta de una manera sólida en capacidades prácticas que permiten al psicólogo una mejor integración del conocimiento a la práctica clínica.
3. Se consigue una asimilación más sencilla y eficiente de las ideas y conceptos, gracias al planteamiento de situaciones que han surgido de la realidad.
4. La sensación de eficiencia del esfuerzo invertido se convierte en un estímulo muy importante para el alumnado, que se traduce en un interés mayor en los aprendizajes y un incremento del tiempo dedicado a trabajar en el curso.

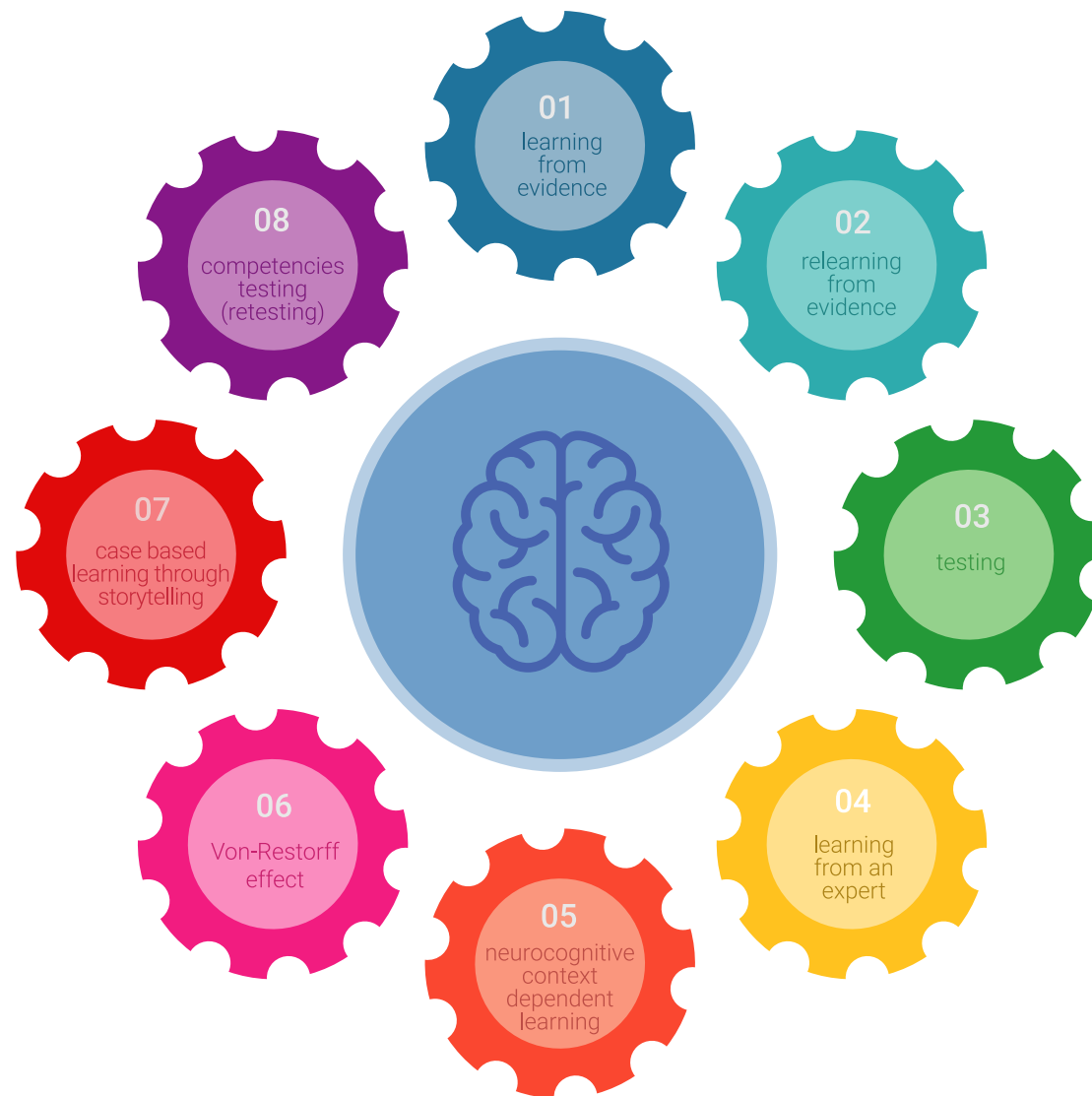


Relearning Methodology

En TECH potenciamos el método del caso de Harvard con la mejor metodología de enseñanza 100% online del momento: el Relearning

Nuestra universidad es la primera en el mundo que combina el estudio de casos clínicos con un sistema de aprendizaje 100% online basado en la reiteración, que combina un mínimo de 8 elementos diferentes en cada lección, y que suponen una auténtica revolución con respecto al simple estudio y análisis de casos.

El psicólogo aprenderá mediante casos reales y resolución de situaciones complejas en entornos simulados de aprendizaje. Estos simulacros están desarrollados a partir de softwares de última generación que permiten facilitar el aprendizaje inmersivo.



Situado a la vanguardia pedagógica mundial, el método Relearning ha conseguido mejorar los niveles de satisfacción global de los profesionales que finalizan sus estudios, con respecto a los indicadores de calidad de la mejor universidad online en habla hispana (Universidad de Columbia)

Con esta metodología se han capacitado más de 150.000 psicólogos con un éxito sin precedentes en todas las especialidades clínicas. Nuestra metodología pedagógica está desarrollada en un entorno de máxima exigencia, con un alumnado universitario de un perfil socioeconómico alto y una media de edad de 43,5 años.

El Relearning te permitirá aprender con menos esfuerzo y más rendimiento, implicándote más en tu capacitación, desarrollando el espíritu crítico, la defensa de argumentos y el contraste de opiniones: una ecuación directa al éxito.

En nuestro programa, el aprendizaje no es un proceso lineal, sino que sucede en espiral (aprender, desaprender, olvidar y reaprender). Por eso, se combinan cada uno de estos elementos de forma concéntrica

La puntuación global que obtiene nuestro sistema de aprendizaje es de 8.01, con arreglo a los más altos estándares internacionales.



Este programa ofrece los mejores materiales educativos, preparados a conciencia para los profesionales:



Material de estudio

Todos los contenidos didácticos son creados por los especialistas que van a impartir el curso, específicamente para él, de manera que el desarrollo didáctico sea realmente específico y concreto

Estos contenidos son aplicados después al formato audiovisual, para crear el método de trabajo online de TECH. Todo ello, con las técnicas más novedosas que ofrecen piezas de gran calidad en todos y cada uno los materiales que se ponen a disposición del alumno.



Últimas técnicas y procedimientos en vídeo

TECH acerca al alumno las técnicas más novedosas, los últimos avances educativos y al primer plano de la actualidad en psicología. Todo esto, en primera persona, con el máximo rigor, explicado y detallado para contribuir a la asimilación y comprensión del estudiante. Y lo mejor de todo, pudiéndolo ver las veces que quiera.



Resúmenes interactivos

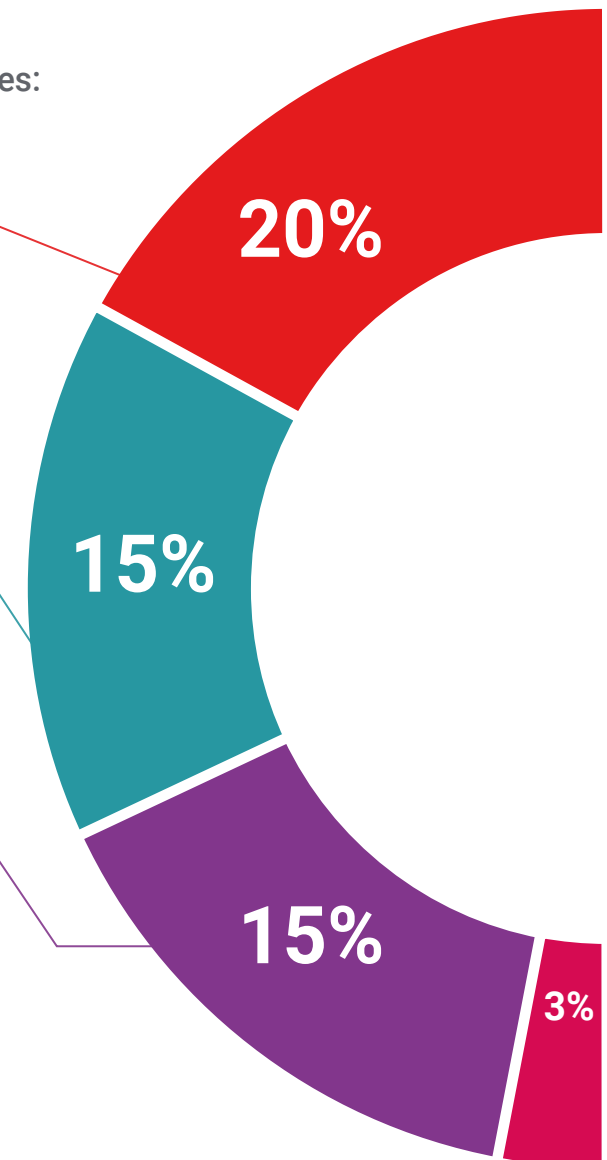
El equipo de TECH presenta los contenidos de manera atractiva y dinámica en píldoras multimedia que incluyen audios, vídeos, imágenes, esquemas y mapas conceptuales con el fin de afianzar el conocimiento

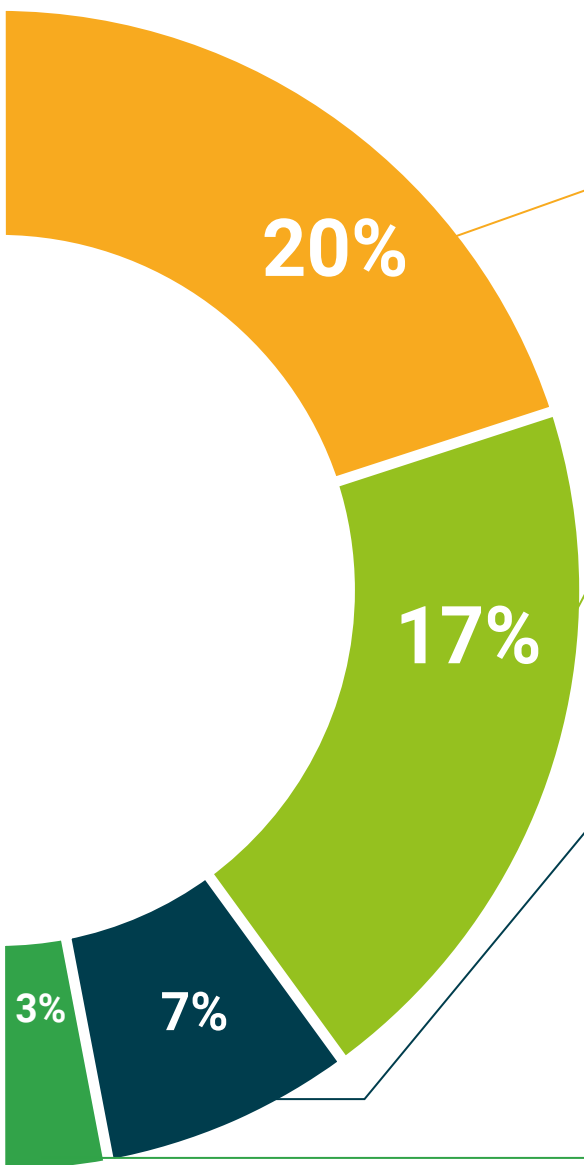
Este exclusivo sistema educativo para la presentación de contenidos multimedia fue premiado por Microsoft como "Caso de éxito en Europa".



Lecturas complementarias

Artículos recientes, documentos de consenso y guías internacionales, entre otros. En la biblioteca virtual de TECH el estudiante tendrá acceso a todo lo que necesita para completar su capacitación





Análisis de casos elaborados y guiados por expertos

El aprendizaje eficaz tiene, necesariamente, que ser contextual. Por eso, TECH presenta los desarrollos de casos reales en los que el experto guiará al alumno a través del desarrollo de la atención y la resolución de las diferentes situaciones: una manera clara y directa de conseguir el grado de comprensión más elevado.



Testing & Retesting

Se evalúan y reevalúan periódicamente los conocimientos del alumno a lo largo del programa, mediante actividades y ejercicios evaluativos y autoevaluativos para que, de esta manera, el estudiante compruebe cómo va consiguiendo sus metas.



Clases magistrales

Existe evidencia científica sobre la utilidad de la observación de terceros expertos. El denominado Learning from an Expert afianza el conocimiento y el recuerdo, y genera seguridad en las futuras decisiones difíciles.



Guías rápidas de actuación

TECH ofrece los contenidos más relevantes del curso en forma de fichas o guías rápidas de actuación. Una manera sintética, práctica y eficaz de ayudar al estudiante a progresar en su aprendizaje.



06

Titulación

El Experto universitario en Interacción Psicofármaco y Psicoterapia Infantojuvenil garantiza, además de la capacitación más rigurosa y actualizada, el acceso a un título universitario de Experto expedido por la TECH Universidad Tecnológica.



“

Supera con éxito esta capacitación y recibe tu titulación universitaria sin desplazamientos ni farragosos trámites”

Este **Experto Universitario en Interacción Psicofármaco y Psicoterapia Infantojuvenil** contiene el programa más completo y actualizado del mercado

Tras la superación de la evaluación, el alumno recibirá por correo postal con acuse de recibo su correspondiente título de **Experto Universitario** emitido por **TECH Universidad Tecnológica**

El título expedido por **TECH Universidad Tecnológica** expresará la calificación que haya obtenido en el Experto Universitario, y reunirá los requisitos comúnmente exigidos por las bolsas de trabajo, oposiciones y comités evaluadores de carreras profesionales

Título: Experto Universitario en Interacción Psicofármaco y Psicoterapia Infantojuvenil

Nº Horas Oficiales: 400





Experto Universitario
Interacción Psicofármaco
y Psicoterapia Infantojuvenil

Modalidad: Online

Duración: 6 meses

Titulación: TECH Universidad Tecnológica

Horas lectivas: 400 h.

Experto Universitario

Interacción Psicofármaco y Psicoterapia Infantojuvenil

