

Esperto Universitario

Terapia Transpersonale e Intervento
sulle Emozioni in base alla Spiritualità



Esperto Universitario

Terapia Transpersonale e Intervento sulle Emozioni in base alla Spiritualità

- » Modalità: online
- » Durata: 6 mesi
- » Titolo: TECH Global University
- » Accreditamento: 16 ECTS
- » Orario: a scelta
- » Esami: online

Accesso al sito web: www.techtitude.com/it/psicologia/specializzazione/specializzazione-terapia-transpersonale-intervento-emozioni-spiritualita

Indice

01

Presentazione

pag. 4

02

Obiettivi

pag. 8

03

Direzione del corso

pag. 12

04

Struttura e contenuti

pag. 18

05

Metodologia

pag. 22

06

Titolo

pag. 30

01

Presentazione

Nonostante le emozioni rappresentino un argomento di interesse umano da migliaia di anni e possiamo trovare riferimenti agli stati emotivi già nei primi filosofi, la psicologia ha sottovalutato a lungo l'importanza delle emozioni nel comportamento umano.





“

Questo Esperto Universitario è unico perché offre una visione e una preparazione completa, sia per il trattamento terapeutico e preventivo che per la crescita personale, a partire da una visione integrale e multifattoriale dell'essere umano"

La ricerca scientifica ha dimostrato che le informazioni provenienti da uno stimolo raggiungono le strutture limbiche del cervello prima di arrivare alla neocorteccia. È proprio il sistema limbico che si occupa di funzioni quali il processo emotivo, la creazione di ricordi o i processi di apprendimento.

D'altra parte, a differenza della corteccia cerebrale, che completa il suo processo di maturazione intorno ai 21 anni, il sistema limbico funziona nella sua totalità da prima della nascita, per cui iniziamo a conoscere e imparare cos'è il mondo dalle strutture sottocorticali, con un cervello principalmente emotivo. Ciò conferma le parole dello psicologo Roberto Aguado: "L'emozione decide e la ragione giustifica".

Lo studente che realizza questo Esperto Universitario in Terapia Transpersonale e Intervento sulle Emozioni in base alla Spiritualità acquisirà le conoscenze necessarie per offrire ai suoi pazienti un trattamento efficace e di qualità attraverso numerose tecniche che lavorano precisamente sulle Emozioni in base alla Spiritualità luogo in cui si genera il conflitto, l'emozione. Saprà inoltre applicare trattamenti preventivi e di crescita personale, considerando che questa specializzazione non è orientata unicamente all'area clinica ma prepara anche ad aiutare l'altro a crescere emotivamente e a vivere una vita piena.



Questa specializzazione ti consentirà di aiutare i tuoi pazienti a crescere emotivamente"

Puesto **Esperto Universitario in Terapia Transpersonale e Intervento sulle Emozioni in base alla Spiritualità** possiede il programma più completo e aggiornato del mercato.

Le caratteristiche principali del programma sono:

- ♦ Sviluppo di casi pratici presentati da esperti in Psicologia
- ♦ Contenuti grafici, schematici ed eminentemente pratici che forniscono informazioni scientifiche e pratiche sulle discipline essenziali per l'esercizio della professione
- ♦ Ultime novità su Terapia Transpersonale e Intervento sulle Emozioni in base alla Spiritualità
- ♦ Esercizi pratici che offrono un processo di autovalutazione per migliorare l'apprendimento
- ♦ Speciale enfasi sulle metodologie innovative per la Terapia Transpersonale e l'Intervento sulle Emozioni in base alla Spiritualità
- ♦ Lezioni teoriche, domande all'esperto, forum di discussione su questioni controverse e compiti di riflessione individuale
- ♦ Contenuti disponibili da qualsiasi dispositivo fisso o mobile dotato di connessione a internet

“

Questo Esperto Universitario è il miglior investimento che tu possa fare nella scelta di un programma di aggiornamento per due motivi: oltre a rinnovare le tue conoscenze sulla Terapia Transpersonale e sull'Intervento sulle Emozioni in base alla Spiritualità, otterrai una qualifica di Esperto Universitario rilasciata da TECH Global University”

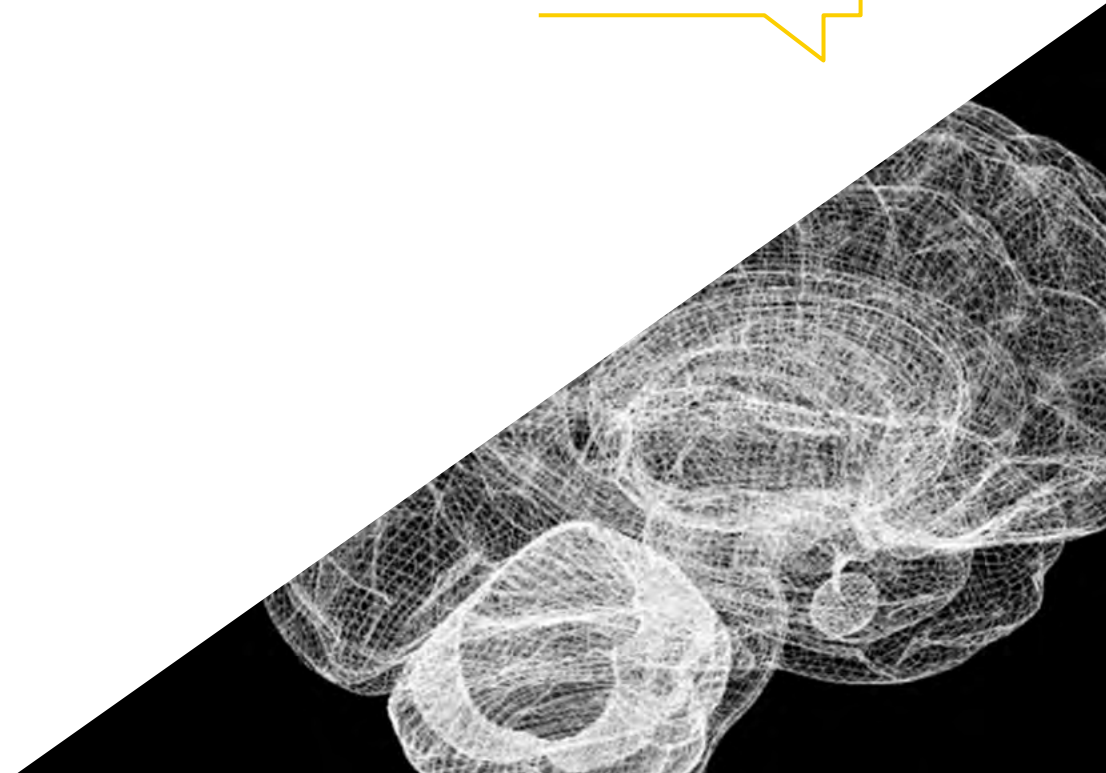
Il personale docente del programma comprende rinomati professionisti dell'area della psicologia, e riconosciuti specialisti appartenenti a prestigiose società e università, che forniscono agli studenti le competenze necessarie a intraprendere un percorso di studio eccellente.

I contenuti multimediali, sviluppati in base alle ultime tecnologie educative, forniranno al professionista un apprendimento coinvolgente e localizzato, ovvero inserito in un contesto reale.

La creazione di questo programma è incentrata sull'Apprendimento Basato su Problemi, mediante il quale il professionista deve cercare di risolvere le diverse situazioni che gli si presentano durante il programma accademico. Lo studente potrà usufruire di un innovativo sistema di video interattivi creati da esperti di rinomata fama nella Terapia Transpersonale e Intervento sulle Emozioni in base alla Spiritualità.

Prosegui con noi il tuo percorso di specializzazione e acquisisci maggiore sicurezza nel processo decisionale.

Non perdere l'opportunità di migliorare le tue competenze nella più grande università privata online del mondo.



02

Obiettivi

Il programma in Terapia Transpersonale e Intervento sulle Emozioni in base alla Spiritualità è orientato a facilitare le prestazioni del professionista, in modo che possa mantenere aggiornate le proprie conoscenze, in modo da poter esercitare la propria professione in tutta sicurezza.



“

Questo programma ti permetterà di aggiornare le tue conoscenze sulla Terapia Transpersonale e Intervento sulle Emozioni in base alla Spiritualità, grazie all'uso delle ultime tecnologie educative. Inoltre, contribuisce con qualità e sicurezza al processo decisionale, alla diagnosi, al trattamento e all'accompagnamento del paziente"



Obiettivi generali

- ♦ Fornire le conoscenze necessarie per poter offrire un reale benessere emotivo ai pazienti
- ♦ Creare un buon vincolo terapeuta-paziente
- ♦ Conoscere e comprendere il funzionamento dell'essere umano e l'importanza della sua gestione emotiva
- ♦ Scoprire le diverse terapie e i modelli basati sull'emozione
- ♦ Sviluppare i protocolli di intervento adatti al paziente e ai motivi della seduta
- ♦ Padroneggiare la terapia in modo multidisciplinare e biopsicosociale, con l'obiettivo di poter controllare il maggior numero di varianti coinvolte nel malessere o nella salute del paziente

“

Cogli l'opportunità e aggiornati sulle ultime novità sulla Terapia Transpersonale e sull'Intervento sulle Emozioni in base alla Spiritualità”





Obiettivi specifici

Modulo 1. Cervello e apprendimento

- ♦ Padroneggiare le basi del funzionamento cerebrale dell'essere umano e il suo sviluppo
- ♦ Comprendere i processi di base di apprendimento
- ♦ Identificare il ruolo del cervello nel processo del benessere emotivo

Modulo 2. Emozione

- ♦ Comprendere il percorso delle emozioni nella storia della psicologia, e i suoi vari modelli
- ♦ Conoscere la ricerca scientifica relazionata con le emozioni
- ♦ Scoprire come si formano gli schemi emotivi
- ♦ Sapere cos'è un'emozione di base e la sua funzione
- ♦ Comprendere come l'emozione influisce sui vari processi cognitivi

Modulo 3. Dall'emozione alla spiritualità: La terapia transpersonale

- ♦ Comprendere cos'è la Terapia Transpersonale e le sue applicazioni
- ♦ Conoscere altri tipi di terapie in cui il lavoro si svolge con più persone (coppia, famiglia, gruppi)

03

Direzione del corso

Il personale docente del programma comprende gli esperti di spicco in materia di Terapia del Benessere Emotivo, che forniscono agli studenti le competenze necessarie a intraprendere un percorso di studio eccellente. Inoltre, altri specialisti di riconosciuto prestigio partecipano alla sua progettazione ed elaborazione, completando il programma in modo interdisciplinare.





“

*I principali professionisti del settore
si sono riuniti per mostrarti gli ultimi
progressi nel campo della Terapia
Transpersonale e dell'Intervento sulle
Emozioni in base alla Spiritualità”*

Direttore ospite internazionale

La Dott.ssa Claudia M. Christ è un'eminente esperta internazionale, con una lunga esperienza in materia di **Salute e Benessere Emotivo**. Nel corso della sua carriera, è stata una figura chiave nella promozione di **innovative psicoterapie**, specializzandosi nella **gestione personale**, nel **coaching** e nello sviluppo di **progetti interpersonali** per migliorare la qualità della vita dei suoi pazienti.

Inoltre, ha fondato e diretto l'Akademie an den Quellen, da dove implementa metodi propri per il controllo del **Burnout**, promuovendo ambienti di lavoro rispettosi, dove prevalgono la resilienza e lo sviluppo organizzativo. Allo stesso tempo, è accreditato come **Executive Coach** dalla **Federazione Internazionale di Coaching** ed è stato addestrato nell'assistenza agli individui in crisi e nell'intervento di crisi di gruppo presso l'Università del Maryland.

D'altra parte, la dott.ssa Christ si distingue per la sua continua collaborazione con l'ambiente accademico. Ad esempio, è docente permanente presso l'Università di Scienze Applicate di Francoforte e l'Università Steinbeis di Berlino. A sua volta, è **supervisore e membro del consiglio consultivo** delle Accademie di psicoterapie di Wiesbaden (WIAP) e di Colonia-Bonn (KBAP). Ha inoltre diretto i **Servizi Centrali** dell'Asklepios Kliniken, dove ha implementato aree di cura integrate in tutto il Gruppo Asklepios.

In questo modo, la sua dedizione e l'eccellenza professionale sono state riconosciute attraverso numerosi riconoscimenti, tra cui il prestigioso premio assegnato dalla **Landesärztekammer Hessen (Associazione medica statale dell'Assia)**, per il suo notevole impegno nel campo dell'**Assistenza Psicosomatica di Base**. Allo stesso modo, la sua partecipazione alle associazioni e il suo contributo alla **letteratura medica** hanno consolidato la sua posizione di leader nel suo campo, oltre a difendere il **benessere psicologico e fisico** dei suoi pazienti.



Dra. Christ, Claudia M.

- Responsabile Medico presso l'Ospedale Universitario Virchow della Charité, Berlino, Germania
- Direttrice e fondatrice dell'Akademie an den Quellen
- Ex-direttrice medica dei servizi centrali dell'Asklepios Kliniken GmbH, Königstein, Germania
- Psicoterapeuta
- Coach professionista della Federazione Internazionale di Coaching (ICF)
- Dottorato in Farmacologia Clinica presso l'Ospedale Universitario Benjamin Franklin
- Master in Sanità Pubblica presso l'Università Tecnica di Berlino
- Laurea in medicina presso la Libera Università di Berlino
- Premio della Landesärztekammer Hessen (Associazione Medica dello Stato dell'Assia) per "Eccezionale impegno" nel campo dell'assistenza sanitaria primaria psicosomatica
- Membro di: Società Tedesca di Medicina del dolore
- Società Tedesca di Cardiologia
- Società Tedesca per la Psicoterapia basata sulla Psicologia Profonda
- Associazione Mondiale delle Associazioni di Psicoterapia Positiva e Transculturale
- Società Tedesca di Psicoterapia Positiva e Transculturale

“

*Grazie a TECH potrai
apprendere con i migliori
professionisti del mondo”*

Direzione



Dott.ssa González Agüero, Mónica

- ♦ Psicologa responsabile del Dipartimento di Psicologia dell'Infanzia e dell'Adolescenza dell'Ospedale Quirón Salud di Marbella e di Avatar Psicólogos
- ♦ Master in Psicoterapia a Tempo Limitato e Psicologia della Salute presso l'Istituto Europeo di Psicoterapie a Tempo Limitato (IEPTL)
- ♦ Specialista Universitaria in Ipnosi Clinica con Focalizzazione per Dissociazione Selettiva presso l'Università di Almería
- ♦ Collaboratrice in diversi programmi della Croce Rossa
- ♦ Professoressa nel Master in Psicoterapia a Tempo Limitato e Psicologia della Salute presso l'Istituto Europeo di Psicoterapie a Tempo Limitato
- ♦ Formatrice presso Avatar Psicólogos in diversi programmi di gestione emotiva per centri educativi ed imprese Formatrice presso Human Resources Consulting Services (HRCS)

Coordinatore



Dott. Aguado Romo, Roberto

- ♦ Psicologo Specialista in Psicologia Clinica
- ♦ Specialista Europeo in Psicoterapia presso la EFPA
- ♦ Presidente dell'Istituto Europeo di Psicoterapia a Tempo Limitato
- ♦ Direttore dei Centri di Valutazione e Psicoterapia di Talavera, Bilbao e Madrid
- ♦ Direttore della rivista scientifica Psinapsis
- ♦ Master in Psicologia Clinica e della Salute conseguito presso la Società Spagnola di Medicina Psicosomatica e Psicologia della salute
- ♦ Tutor della materia di Psicologia Basica presso la UNED

Personale docente

Dott. Villar Martín, Alejandro

- ♦ Dottore in Biologia presso l'Università di Oviedo
- ♦ Professore di Yoga presso la Scuola Sanatana Dharma e di Yoga Dinamico, formato dal suo inventore Godfrey Devereux
- ♦ Formatore e promotore del modello *Big Mind* di Genpo Roshi, con il quale si è formato
- ♦ Creatore della Meditazione Integrativa sviluppata partendo dal modello *Big Mind*
- ♦ Scrittore di un capitolo nel libro "Evoluzione Integrata" dell'editoria Kairós

Dott. De Dios González, Antonio

- ♦ Direttore di Avatar Psicologi
- ♦ Direttore del Dipartimento di Psicologia dell'Ospedale Quirón di Marbella
- ♦ Master in Psicoterapia a Tempo Limitato e Psicologia della Salute dell'Istituto Europeo di Psicoterapie a Tempo Limitato
- ♦ Terapista Transpersonale della Scuola Spagnola di Sviluppo Transpersonale
- ♦ Specialista EFT presso il World Center for EFT
- ♦ Master in Programmazione Neurolinguistica (PNL) presso la Society of Neuro-Linguistic Programming di Richard Bandler
- ♦ Specialista in Ipnosi Clinica e Rilassamento

Dott.ssa Roldán, Lucía

- ♦ Psicologa della Salute
- ♦ Specialista in Intervento Cognitivo Comportamentale
- ♦ Master in Psicoterapia a Tempo Limitato e Psicologia della Salute dell'Istituto Europeo di Psicoterapie a Tempo Limitato
- ♦ Esperta in Interventi di Terapia Energetica

Dott.ssa Mazza, Mariela

- ♦ Responsabile dell'Area di Sviluppo Transpersonale presso Avatar Psicólogos
- ♦ Esperta in Sviluppo Transpersonale presso la Scuola Spagnola di Sviluppo Transpersonale (EEDT), dove insegna
- ♦ Esperta in Terapia Regressiva con il metodo Brian Weiss
- ♦ Terapeuta dell'Inconscio, formata da María José Álvarez Garrido presso la Scuola dell'Inconscio
- ♦ Promotrice della teoria delle Costellazioni Familiari e della Terapia Sistemica Transpersonale presso la EEDT
- ♦ Esperta in *Mindfulness* e Meditazione, e promotrice di queste tecniche presso l'Ospedale Quirón Salud di Marbella

Dott.ssa Berbel Jurado, Tamara

- ♦ Psicologa esperta per l'Infanzia e l'Adolescenza presso l'Ospedale Quirón Salud di Marbella e Avatar Psicólogos
- ♦ Master in Psicoterapia a Tempo Limitato e Psicologia della Salute dell'Istituto Europeo di Psicoterapie a Tempo Limitato
- ♦ Specialista in Salute, Giustizia e Benessere Sociale presso l'Università di Córdoba
- ♦ Esperta in Psicologia Giuridica, Forense e Penitenziaria presso l'Università di Siviglia
- ♦ Formatrice presso Avatar Psicólogos in corsi per centri educativi ed imprese Collaboratrice presso HRCS
- ♦ Membro degli ERIES psicosociali della Croce Rossa Spagnola

04

Struttura e contenuti

La struttura dei contenuti è stata progettata dai migliori professionisti della Terapia del Benessere Emotivo, con un'ampia esperienza e un prestigio riconosciuto nella professione, avvalorata dal volume di casi rivisti, studiati e diagnosticati, e con ampia padronanza delle nuove tecnologie applicate alla Psicologia.





“

Questo Esperto Universitario in Terapia Transpersonale e Intervento sulle Emozioni in base alla Spiritualità possiede il programma più completo e aggiornato del mercato”

Modulo 1. Cervello e apprendimento

- 1.1. I tre cervelli
 - 1.1.1. Cervello rettiliano
 - 1.1.2. Cervello del mammifero
 - 1.1.3. Il cervello umano
- 1.2. Intelligenza del cervello rettiliano
 - 1.2.1. Intelligenza di base
 - 1.2.2. Intelligenza dei modelli
 - 1.2.3. Intelligenza dei parametri
- 1.3. Intelligenza del sistema limbico
- 1.4. Intelligenza della neocorteccia
- 1.5. Sviluppo evolutivo
- 1.6. La risposta dello stress o attacco fuga
- 1.7. Cos'è il mondo? Il processo di apprendimento
- 1.8. Schemi di apprendimento
- 1.9. L'importanza del vincolo
- 1.10. Attaccamento e stili di crescita
- 1.11. Desideri di base, desideri primari
- 1.12. Desideri Secondari
- 1.13. Diversi contesti e la sua influenza sullo sviluppo
- 1.14. Schemi emotivi e convenzioni limitanti
- 1.15. Creando un autoconcetto

Modulo 2. Emozione

- 2.1. Cos'è un'emozione?
 - 2.1.1. Definizione
 - 2.1.2. Differenza tra emozione, sentimento e stato d'animo
 - 2.1.3. Funzione: esistono emozioni positive e negative?
- 2.2. Diverse classificazioni delle emozioni

- 2.3. Paura
 - 2.3.1. Funzione
 - 2.3.2. Piattaforma d'azione
 - 2.3.3. Strutture neurologiche
 - 2.3.4. Biochimica associata
- 2.4. Rabbia
 - 2.4.1. Funzione
 - 2.4.2. Piattaforma d'azione
 - 2.4.3. Strutture neurologiche
 - 2.4.4. Biochimica associata
- 2.5. Colpa
 - 2.5.1. Funzione
 - 2.5.2. Piattaforma d'azione
 - 2.5.3. Strutture neurologiche
 - 2.5.4. Biochimica associata
- 2.6. Disgusto
 - 2.6.1. Funzione
 - 2.6.2. Piattaforma d'azione
 - 2.6.3. Strutture neurologiche
 - 2.6.4. Biochimica associata
- 2.7. Tristezza
- 2.8. Sorpresa
 - 2.8.1. Funzione
 - 2.8.2. Piattaforma d'azione
 - 2.8.3. Strutture neurologiche
 - 2.8.4. Biochimica associata
- 2.9. Curiosità
 - 2.9.1. Funzione
 - 2.9.2. Piattaforma d'azione
 - 2.9.3. Strutture neurologiche
 - 2.9.4. Biochimica associata



- 2.10. Sicurezza
 - 2.10.1. Funzione
 - 2.10.2. Piattaforma d'azione
 - 2.10.3. Strutture neurologiche
 - 2.10.4. Biochimica associata
- 2.11. Ammirazione
 - 2.11.1. Funzione
 - 2.11.2. Piattaforma d'azione
 - 2.11.3. Strutture neurologiche
 - 2.11.4. Biochimica associata
- 2.12. Allegria
 - 2.12.1. Funzione
 - 2.12.2. Piattaforma d'azione
 - 2.12.3. Strutture neurologiche
 - 2.12.4. Biochimica associata
- 2.13. Comprendere l'influenza dell'emozione nei processi cognitivi
- 2.14. Cervello ed emozioni nel bambino
- 2.15. Cervello ed emozioni nell'adolescente

Modulo 3. Dall'emozione alla spiritualità: La terapia transpersonale

- 3.1. L'integrazione di oriente e occidente
- 3.2. Origini e fondatori
- 3.3. Un nuovo sguardo: il terapeuta transpersonale
- 3.4. La psicoterapia transpersonale
- 3.5. Strumenti e tecniche: l'ombra
- 3.6. Strumenti e tecniche: il bambino interiore
- 3.7. Strumenti e tecniche: costellazioni familiari
- 3.8. Strumenti e tecniche: il testimone
- 3.9. Gli ordini di aiuto
- 3.10. Terapia transpersonale e autostima

05

Metodologia

Questo programma ti offre un modo differente di imparare. La nostra metodologia si sviluppa in una modalità di apprendimento ciclico: ***il Relearning***.

Questo sistema di insegnamento viene applicato nelle più prestigiose facoltà di medicina del mondo ed è considerato uno dei più efficaci da importanti pubblicazioni come il ***New England Journal of Medicine***.



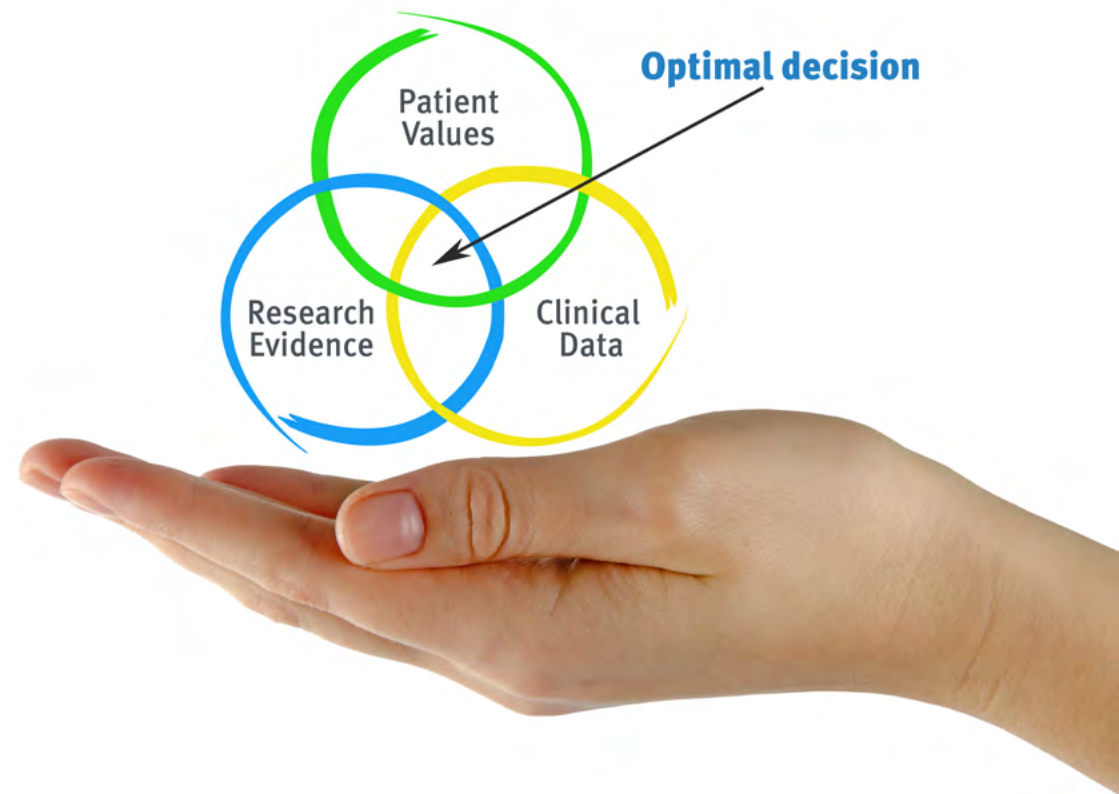
“

Scopri il Relearning, un sistema che abbandona l'apprendimento lineare convenzionale, per guidarti attraverso dei sistemi di insegnamento ciclici: una modalità di apprendimento che ha dimostrato la sua enorme efficacia, soprattutto nelle materie che richiedono la memorizzazione”

In TECH applichiamo il Metodo Casistico

Cosa dovrebbe fare un professionista per affrontare una determinata situazione? Durante il programma affronterai molteplici casi clinici simulati ma basati su pazienti reali, per risolvere i quali dovrai indagare, stabilire ipotesi e infine fornire una soluzione. Esistono molteplici prove scientifiche sull'efficacia del metodo. Gli specialisti imparano meglio e in modo più veloce e sostenibile nel tempo.

Grazie a TECH lo psicologo sperimenta un modo di imparare che sta scuotendo le fondamenta delle università tradizionali di tutto il mondo.



Secondo il dottor Gervas, il caso clinico è una presentazione con osservazioni del paziente, o di un gruppo di pazienti, che diventa un "caso", un esempio o un modello che illustra qualche componente clinica particolare, sia per il suo potenziale didattico che per la sua singolarità o rarità. È essenziale che il caso sia radicato nella vita professionale attuale, cercando di ricreare le condizioni reali nella pratica professionale dello psicologo.

“

Sapevi che questo metodo è stato sviluppato ad Harvard nel 1912 per gli studenti di Diritto? Il metodo casistico consisteva nel presentare agli studenti situazioni reali complesse per far prendere loro decisioni e giustificare come risolverle. Nel 1924 fu stabilito come metodo di insegnamento standard ad Harvard”

L'efficacia del metodo è giustificata da quattro risultati chiave:

1. Gli studenti che seguono questo metodo non solo raggiungono l'assimilazione dei concetti, ma sviluppano anche la loro capacità mentale, attraverso esercizi che valutano situazioni reali e l'applicazione delle conoscenze.
2. L'apprendimento è solidamente fondato su competenze pratiche che permettono allo psicologo di integrarsi meglio nella pratica clinica.
3. L'approccio a situazioni nate dalla realtà rende più facile ed efficace l'assimilazione delle idee e dei concetti.
4. La sensazione di efficienza degli sforzi compiuti diventa uno stimolo molto importante per gli studenti e si traduce in un maggiore interesse per l'apprendimento e in un aumento del tempo dedicato al corso.



Metodologia Relearning

TECH coniuga efficacemente la metodologia del Caso di Studio con un sistema di apprendimento 100% online basato sulla ripetizione, che combina 8 diversi elementi didattici in ogni lezione.

Potenziamo il Caso di Studio con il miglior metodo di insegnamento 100% online: il Relearning.

Lo specialista imparerà mediante casi reali e la risoluzione di situazioni complesse in contesti di apprendimento simulati. Queste simulazioni sono sviluppate grazie all'uso di software all'avanguardia per facilitare un apprendimento coinvolgente.



All'avanguardia della pedagogia mondiale, il metodo Relearning è riuscito a migliorare i livelli di soddisfazione generale dei professionisti che completano i propri studi, rispetto agli indicatori di qualità della migliore università online del mondo (Columbia University).

Con questa metodologia sono stati formati oltre più di 150.000 psicologi con un successo senza precedenti in tutte le specializzazioni cliniche. La nostra metodologia pedagogica è stata sviluppata in un contesto molto esigente, con un corpo di studenti universitari di alto profilo socio-economico e un'età media di 43,5 anni.

Il Relearning ti permetterà di apprendere con meno sforzo e più performance, impegnandoti maggiormente nella tua specializzazione, sviluppando uno spirito critico, difendendo gli argomenti e contrastando le opinioni: un'equazione diretta al successo.

Nel nostro programma, l'apprendimento non è un processo lineare, ma avviene in una spirale (impariamo, disimpariamo, dimentichiamo e re-impariamo). Pertanto, combiniamo ciascuno di questi elementi in modo concentrico.

Il punteggio complessivo del nostro sistema di apprendimento è 8.01, secondo i più alti standard internazionali.



Questo programma offre i migliori materiali didattici, preparati appositamente per i professionisti:



Materiali di studio

Tutti i contenuti didattici sono creati appositamente per il corso dagli specialisti che lo impartiranno, per fare in modo che lo sviluppo didattico sia davvero specifico e concreto.

Questi contenuti sono poi applicati al formato audiovisivo che supporterà la modalità di lavoro online di TECH. Tutto questo, con le ultime tecniche che offrono componenti di alta qualità in ognuno dei materiali che vengono messi a disposizione dello studente.



Ultime tecniche e procedure su video

TECH aggiorna lo studente sulle ultime tecniche, progressi educativi e all'avanguardia della psicologia attuale. Il tutto in prima persona, con il massimo rigore, spiegato e dettagliato affinché tu lo possa assimilare e comprendere. E la cosa migliore è che puoi guardarli tutte le volte che vuoi.



Riepiloghi interattivi

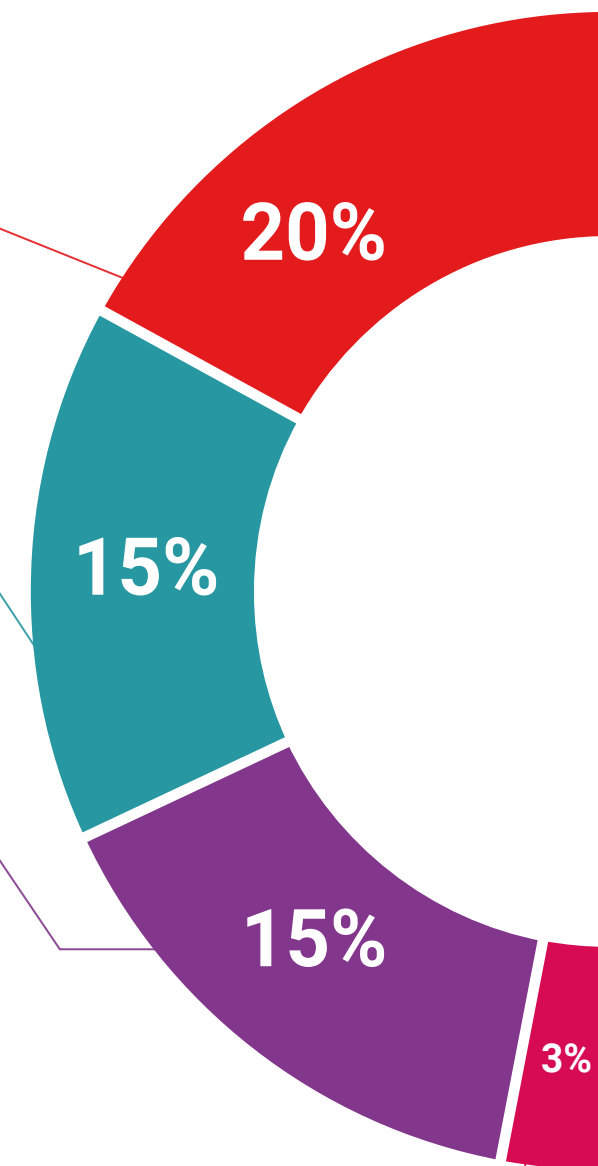
Il team di TECH presenta i contenuti in modo accattivante e dinamico in pillole multimediali che includono audio, video, immagini, diagrammi e mappe concettuali per consolidare la conoscenza.

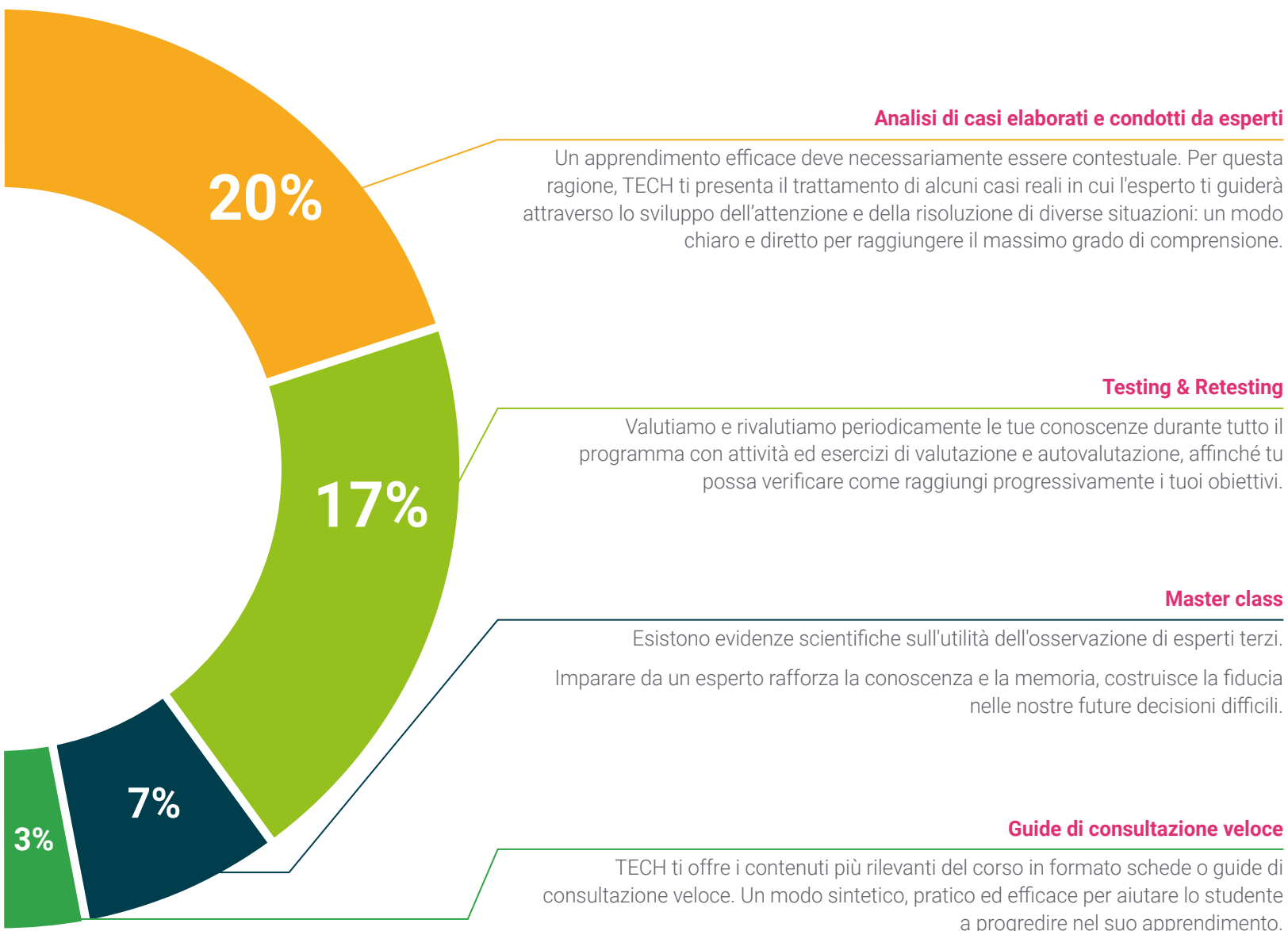
Questo esclusivo sistema di specializzazione per la presentazione di contenuti multimediali è stato premiato da Microsoft come "Caso di successo in Europa".



Lecture complementari

Articoli recenti, documenti di consenso e linee guida internazionali, tra gli altri. Nella biblioteca virtuale di TECH potrai accedere a tutto il materiale necessario per completare la tua specializzazione.





06

Titolo

L'Esperto Universitario in Terapia Transpersonale e Intervento sulle Emozioni in base alla Spiritualità garantisce, oltre alla preparazione più rigorosa e aggiornata, il conseguimento di una qualifica di Esperto Universitario rilasciata da TECH Global University.



“

Porta a termine questo programma e ricevi la tua qualifica universitaria senza spostamenti o fastidiose formalità”

Questo programma ti consentirà di ottenere il titolo di studio di **Esperto Universitario in Terapia Transpersonale e Intervento sulle Emozioni in base alla Spiritualità** rilasciato da **TECH Global University**, la più grande università digitale del mondo.

TECH Global University è un'Università Ufficiale Europea riconosciuta pubblicamente dal Governo di Andorra ([bollettino ufficiale](#)). Andorra fa parte dello Spazio Europeo dell'Istruzione Superiore (EHEA) dal 2003. L'EHEA è un'iniziativa promossa dall'Unione Europea che mira a organizzare il quadro formativo internazionale e ad armonizzare i sistemi di istruzione superiore dei Paesi membri di questo spazio. Il progetto promuove valori comuni, l'implementazione di strumenti congiunti e il rafforzamento dei meccanismi di garanzia della qualità per migliorare la collaborazione e la mobilità tra studenti, ricercatori e accademici.

Questo titolo privato di **TECH Global University** è un programma europeo di formazione continua e aggiornamento professionale che garantisce l'acquisizione di competenze nella propria area di conoscenza, conferendo allo studente che supera il programma un elevato valore curriculare.

Titolo: **Esperto Universitario in Terapia Transpersonale e Intervento sulle Emozioni in base alla Spiritualità**

Modalità: **online**

Durata: **6 mesi**

Accreditamento: **16 ECTS**



futuro
salute fiducia persone
educazione informazione tutor
garanzia accreditamento insegnamento
istituzioni tecnologia apprendimento
comunità impegno
attenzione personalizzata innovazione
conoscenza presente qualità
formazione online
sviluppo istituzioni
classe virtuale lingu



Esperto Universitario
Terapia Transpersonale
e Intervento sulle Emozioni
in base alla Spiritualità

- » Modalità: online
- » Durata: 6 mesi
- » Titolo: TECH Global University
- » Accreditamento: 16 ECTS
- » Orario: a scelta
- » Esami: online

Esperto Universitario

Terapia Transpersonale e Intervento
sulle Emozioni in base alla Spiritualità