

Diplomado

Psicopatología Psicótica





Diplomado Psicopatología Psicótica

- » Modalidad: online
- » Duración: 6 semanas
- » Titulación: TECH Universidad Tecnológica
- » Dedicación: 16h/semana
- » Horario: a tu ritmo
- » Exámenes: online

Acceso web: www.techtitute.com/psicologia/diplomado/psicopatologia-psicotica

Índice

01

Presentación

pág. 4

02

Objetivos

pág. 8

03

Dirección del Curso

pág. 12

04

Estructura y contenido

pág. 16

05

Metodología

pág. 22

06

Titulación

pág. 30

01

Presentación

Es evidente que el síntoma predominante en estos pacientes crónicos es el deterioro en el rendimiento social, por ello, la atención psicosocial de los pacientes esquizofrénicos tiene una importancia fundamental, ya que, la mayoría de ellos tienen que aprender o reaprender habilidades sociales y personales para poder sobrevivir en la comunidad.



“

Este Diplomado es único por presentar todo un arsenal de tecnología que el psicólogo puede ofrecer a los trastornos psicóticos y los trastornos de la personalidad. Por supuesto dentro de un ambiente multidisciplinar, conjugando intervención psicológica y social con farmacoterapia.

No resulta sencillo, ni rápido, establecer un diagnóstico diferencial de los trastornos de la personalidad con enfermedades psiquiátricas específicas. La detección de esta alteración en la práctica médica es de suma importancia. En la mayoría de los pacientes los rasgos anormales se manifiestan ya en la infancia y adolescencia, permaneciendo encubiertos o ignorados hasta la vida adulta. Los rasgos de personalidad se consideran anormales sólo en la medida en que resultan conflictivos para el sujeto o la sociedad. Sin duda, el diagnóstico adicional más frecuente, en sujetos con alteraciones de la personalidad, es la depresión (o trastornos afectivos). Una tendencia importante en la investigación psicopatológica actual es la descripción de los trastornos de la personalidad en términos que permitan un diagnóstico diferencial fiable.

El término esquizofrenia fue introducido por Bleuler en el año 1911, quien consideró más apropiado enfatizar la escisión que se produce en la asociación de ideas, en las emociones y en el contacto con la realidad y la vida social. Hoy día la esquizofrenia es todavía uno de los mayores desafíos de la ciencia afectando, como es bien sabido, alrededor del 1% de la población. Mucho se ha avanzado en el conocimiento de esta enfermedad (o enfermedades), pero si analizamos lo que actualmente se sabe y aquello que se ignora, podríamos concluir que cada vez sabemos más, pero continuamos ignorando muchos de los enigmas de esta o estas enfermedades.

Es evidente que el síntoma predominante en estos pacientes crónicos es el deterioro en el rendimiento social, por ello, la atención psicosocial de los pacientes esquizofrénicos tiene una importancia fundamental, ya que, la mayoría de ellos tienen que aprender o reaprender habilidades sociales y personales para poder sobrevivir en la comunidad. Los neurolepticos no pueden enseñar al paciente a desarrollar recursos vitales y defensivos ni pueden mejorar la calidad de vida de una persona, excepto indirectamente mediante su efecto sobre la desorganización cognitiva y la supresión de los síntomas positivos.

Existe todavía una enorme brecha entre el conocimiento de determinadas enfermedades mentales y el que poseemos de los trastornos de la personalidad. Eso es así, en parte, porque éstos parecen ser variantes cuantitativas y no cualitativas de la persona. Ahora bien, algunos trastornos de la personalidad clásicamente considerados dependientes del carácter (por ej., carácter depresivo, ansioso, etc.) han demostrado ser en realidad formas subsindrómicas de enfermedades específicas. La mayoría de pacientes acostumbran a mostrar conductas (y problemas) sugerentes a una alteración de la personalidad, que pueden hacer olvidar al clínico síndromes no relacionados con la personalidad.

Este **Diplomado en Psicopatología psicótica** científico más completo y actualizado del mercado. Las características más destacadas del Diplomado son:

- ♦ Desarrollo de casos clínicos presentados por Diplomados en las diferentes especialidades. Sus contenidos gráficos, esquemáticos y eminentemente prácticos con los que están concebidos, recogen una información científica y asistencial sobre aquellas disciplinas indispensables para el ejercicio profesional.
- ♦ Novedades diagnóstico-terapéuticas sobre la actuación en Psicopatología psicótica.
- ♦ Sistema interactivo de aprendizaje basado en algoritmos para la toma de decisiones sobre las situaciones clínicas planteadas.
- ♦ Con un especial hincapié en la psicología basada en la evidencia y las metodologías de la investigación en Psicología.
- ♦ Todo esto se complementará con lecciones teóricas, preguntas al Curso, foros de discusión de temas controvertidos y trabajos de reflexión individual.
- ♦ Disponibilidad de los contenidos desde cualquier dispositivo fijo o portátil con conexión a internet.



Actualiza tus conocimientos a través del Diplomado en Psicopatología psicótica adaptado a tus necesidades”

“

Este diplomado puede ser la mejor inversión que puedes hacer en la selección de un programa de actualización por dos motivos: además de poner al día tus conocimientos en Psicopatología psicótica, obtendrás una constancia emitida por la TECH - Universidad Tecnológica”

Incluye en su cuadro docente profesionales de la salud pertenecientes al ámbito de la Psicopatología psicótica, que vierten en esta formación la experiencia de su trabajo, además de reconocidos especialistas pertenecientes a sociedades científicas de referencia.

Gracias a su contenido multimedia elaborado con la última tecnología educativa, permitirán al profesional un aprendizaje situado y contextual, es decir, un entorno simulado que proporcionará un aprendizaje inmersivo programado para entrenarse ante situaciones reales.

El diseño de este programa está basado en el Aprendizaje Basado en Problemas, mediante el cual el médico deberá tratar de resolver las distintas situaciones de práctica profesional que se le planteen a lo largo del curso. Para ello, contará con la ayuda de un novedoso sistema de vídeo interactivo realizado por reconocidos expertos en el campo de la Psicopatología psicótica y con gran experiencia docente.

El Diplomado incluye casos clínicos reales y ejercicios para acercar el desarrollo del Curso a la práctica clínica del psicólogo.



02

Objetivos

El principal objetivo que persigue el programa es el desarrollo del aprendizaje teórico-práctico, de forma que el psicólogo consiga dominar de forma práctica y rigurosa la Psicopatología psicótica.



“

Este programa de actualización te brindará las competencias para actuar con seguridad en el desempeño de la praxis del psicólogo, que te ayudará a crecer personal y profesionalmente”



Objetivos generales

- ♦ Describir los fundamentos del psicodiagnóstico de los trastornos psicóticos y los trastornos de la personalidad.
- ♦ Realizar diagnóstico diferencial entre los trastornos de la personalidad y los trastornos psicóticos.
- ♦ Describir las distintas subespecialidades en el territorio de la psicosis y los T. De personalidad,
- ♦ Manejar los conocimientos actuales de los fármacos utilizados en psiquiatría y neurología.
- ♦ Capacitar para conseguir el vínculo terapeuta-paciente-medicación.
- ♦ Identificar las propiedades de absorción de los medicamentos.
- ♦ Desarrollar el dominio de los síntomas positivos y negativos de los trastornos psicóticos.
- ♦ Describir en protocolos los programas de intervención, teniendo en cuenta las características y aspectos propios de estos trastornos.
- ♦ Identificar la evolución de los distintos trastornos catalogados en el DSM-5 o CIE 10.
- ♦ Dominar los campos de interacción médico-psicólogo, en la intervención familiar.



Aprovecha la oportunidad y da el paso para ponerte al día en las últimas novedades en la Herramientas utilizadas en el diagnóstico de los trastornos psicóticos y de personalidad”





Objetivos específicos de aprendizaje de cada módulo:

- ♦ Manejar la clínica del paciente, así como aportar las habilidades necesarias para trabajar de forma multidisciplinar.
- ♦ Identificar y tomar decisiones sobre los pacientes teniendo en cuenta el tejido social y afectivo en el que se encuentran.
- ♦ Dominar el intercurso dentro de un marco de intervención en los trastornos psicóticos y los trastornos de la personalidad.
- ♦ Realizar y adaptar protocolos de intervención psicológicos dentro de un marco interdisciplinar.
- ♦ Abordar el uso clínico del medicamento.
- ♦ Manejar la dinámica del tiempo terapéutico.
- ♦ Emplear los conocimientos sobre los efectos secundarios de los fármacos para que no discapaciten la intervención en psicoterapia con los trastornos psicóticos.
- ♦ Manejar las crisis emocionales con psicofármacos en estas enfermedades.
- ♦ Desarrollar y comprender las mutaciones y las nuevas formas de enfermar en los trastornos de la personalidad.
- ♦ Desarrollar el conocimiento que discrimina un problema importante de la evolución natural dentro del proceso de convivencia familiar.
- ♦ Manejar y dominar la psicopatología sistémica que provoca estos trastornos.
- ♦ Desarrollar modelos de seguimiento que expresen los cambios de las patologías propias del estrés y de los estados mentales patológicos crónicos.



03

Dirección del Curso

Este programa incluye en su cuadro docente profesionales de la salud de reconocido prestigio, que pertenecen al ámbito de la psicología, y que vierten en esta formación la experiencia de su trabajo.

Además participan, en su diseño y elaboración, reconocidos especialistas miembros de sociedades científicas nacionales e internacionales de gran prestigio.



“

Aprende de profesionales de referencia, los últimos avances en Herramientas utilizadas en el diagnóstico de los trastornos psicóticos y de personalidad”

Dirección



Segovia Garrido, Domingo.

- Licenciado en Psicología. Universidad de Murcia. 1994-1999
- Máster en Prevención de Riesgos Laborales. F.E.C.M.E.S. 2003.
- Máster en Gestión Integrada de Sistemas. FEDA. 2005
- Máster en Psicología Clínica y de la Salud. ISEP. 2004-05.
- Psicólogo en Asociación LASSUS de ayuda contra el Síndrome Depresivo. 2003-2012.
- Presidente de la Asociación LASSUS de ayuda contra el Síndrome Depresivo. 2006-2010.
- Director-Psicólogo del Centro de Psicología Tinte23. Desde 2014.
- Psicólogo en Asociación Mentes Abiertas de La Roda (Asociación que trabaja con familiares y personas con enfermedad mental grave). Desde 2015.

Coordinador



Aguado Romo, Roberto.

- Psicólogo especialista en psicología clínica.
- Psicólogo especialista europeo en psicoterapia.
- Director gerente de los centros de evaluación y psicoterapia de Madrid, Bilbao y Talavera de la Reina.
- Autor de Psicoterapia de Tiempo Limitado
- Investigador en CerNet, Emotional Network e Instituto europeo de psicoterapias de tiempo limitado.

Profesores

De Dios González, Antonio.

- ♦ Director de Avatar Psicólogos.
- ♦ Director del departamento de Psicología del Hospital Quirón de Marbella.
- ♦ Máster en Psicoterapia de Tiempo Limitado y Psicología de la Salud por el Instituto Europeo de Psicoterapias de Tiempo Limitado.
- ♦ Terapeuta Transpersonal por la Escuela Española de Desarrollo Transpersonal.
- ♦ Especialista en E.F.T. por el World Center for EFT.
- ♦ Máster en Programación Neurolingüística (P.N.L.) por la Society of Neuro-Linguistic Programming de Richard Bandler.
- ♦ Especialista en Hipnosis Clínica y Relajación.

González, Mónica.

- ♦ Psicóloga responsable del Departamento de Psicología Infantil y Juvenil del Hospital Quirón de Marbella y de Avatar Psicólogos.
- ♦ Máster en Psicoterapia de Tiempo Limitado y Psicología de la Salud por el Instituto Europeo de Psicoterapias de Tiempo Limitado (I.E.P.T.L.)

Martínez-Lorca, Manuela.

- ♦ Doctora en Psicología por la Universidad de Castilla-La Mancha.
- ♦ Psicóloga Sanitaria.
- ♦ Docente en el departamento de Psicología de la UCLM.
- ♦ Máster en Psicoterapia de Tiempo Limitado y Psicología de la Salud por el Instituto Europeo de Psicoterapias de Tiempo Limitado.
- ♦ Especialista en Hipnosis Clínica y Relajación.

Roldán, Lucía.

- ♦ Psicóloga sanitaria.
- ♦ Especialista en intervención cognitiva conductual.
- ♦ Máster en Psicoterapia de Tiempo Limitado y Psicología de la Salud.
- ♦ Experta en intervención con terapia energética.

04

Estructura y contenido

La estructura de los contenidos ha sido diseñada por un equipo de profesionales conocedor de las implicaciones de la formación en la praxis médica diaria laHerramientas utilizadas en el diagnóstico de los trastornos psicóticos y de personalidad, conscientes de la relevancia de la actualidad de la formación para poder actuar ante el paciente con trastornos psicóticos y de personalidad con la enseñanza de calidad mediante las nuevas tecnologías educativas.



“

El Diplomado en Psicopatología psicótica científico más completo y actualizado del mercado”

Módulo 1. Psicopatología psicótica

- 1.1. La esquizofrenia.
 - 1.1.1. Comorbilidad.
 - 1.1.2. Etiopatogenia.
 - 1.1.3. Genética.
 - 1.1.4. Bioquímica.
 - 1.1.5. Neurofisiología.
 - 1.1.6. Neuroanatomía.
 - 1.1.7. Evolución y pronóstico.
 - 1.1.8. Predisposición.
 - 1.1.9. Tratamiento psicológicos para la esquizofrenia.
 - 1.1.9.1. Intervenciones psicosociales.
 - 1.1.9.2. Rehabilitación psicosociales.
 - 1.1.9.2.1. Intervenciones psicosociales rehabilitadoras.
 - 1.1.9.2.2. Dispositivos asistenciales.
 - 1.1.10. Criterios diagnósticos dsm v para la esquizofrenia 295.90 (F20.9) .
- 1.2. Trastorno esquizofreniforme.
 - 1.2.1. Criterios diagnósticos dsm v para el trastorno esquizofreniforme 295.40 (F20.81).
- 1.3. Trastorno esquizoafectivo.
 - 1.3.1. Criterios diagnósticos dsm v para el trastorno esquizoafectivo.
- 1.4. Trastorno de delirante.
 - 1.4.1. Criterios diagnósticos dsm v para el trastorno delirante 297.1 (F22).
- 1.5. Trastorno psicótico breve.
 - 1.5.1. Criterios diagnósticos dsm v para el trastorno psicótico breve 298.8 (F23).
- 1.6. Trastorno psicótico inducido por sustancias.
 - 1.6.1. Criterios diagnósticos dsm v para el trastorno psicótico inducido por sustancias/medicamentos.
- 1.7. Catatonía.
 - 1.7.1. Criterios diagnósticos dsm v para la catatonía 293.89.
- 1.8. Trastorno bipolar.
 - 1.8.1. Epidemiología.
 - 1.8.2. Etiología.
 - 1.8.3. Manifestaciones clínicas.
 - 1.8.4. Tipo I.
 - 1.8.4.1. Criterios dsm v para el trastorno bipolar i.
 - 1.8.5. Tipo II.
 - 1.8.5.1. Criterios dsm v para el trastorno bipolar ii 296.89 (F31.81).
 - 1.8.6. Tipo III.
- 1.9. Trastorno ciclotímico.
 - 1.9.1. Con ansiedad.
- 1.10. Delirium
 - 1.10.1. Por intoxicación por sustancias.
 - 1.10.2. Por abstinencia de sustancias.
 - 1.10.3. Inducido por medicamento.
- 1.11. Alzheimer.
- 1.12. Degeneración lóbulo frontotemporal.
- 1.13. Traumatismo cerebral.
- 1.14. Enfermedad vascular.
- 1.15. Parkinson.
- 1.16. Enfermedad de huntington.
- 1.17. Síndrome neurológico maligno.
- 1.18. Trastornos producidos por medicamentos.
 - 1.18.1. Distonía aguda.
 - 1.18.2. Acatisia.
 - 1.18.3. Discinesia tardia.
 - 1.18.4. Síndrome suspensión de neorolépticos.



“

*Una experiencia de formación única,
clave y decisiva para impulsar tu
desarrollo profesional”*

05

Metodología

Nuestro Diplomado en Psicopatología psicótica te ofrece un método innovador para afianzar tus competencias clínicas basado en el estudio de casos clínicos y de contenidos de forma cíclica. Este método ha sido el sistema de aprendizaje más utilizado por las facultades de medicina y psicología más prestigiosas del mundo y por publicaciones de gran relevancia como el New England Journal of Medicine.





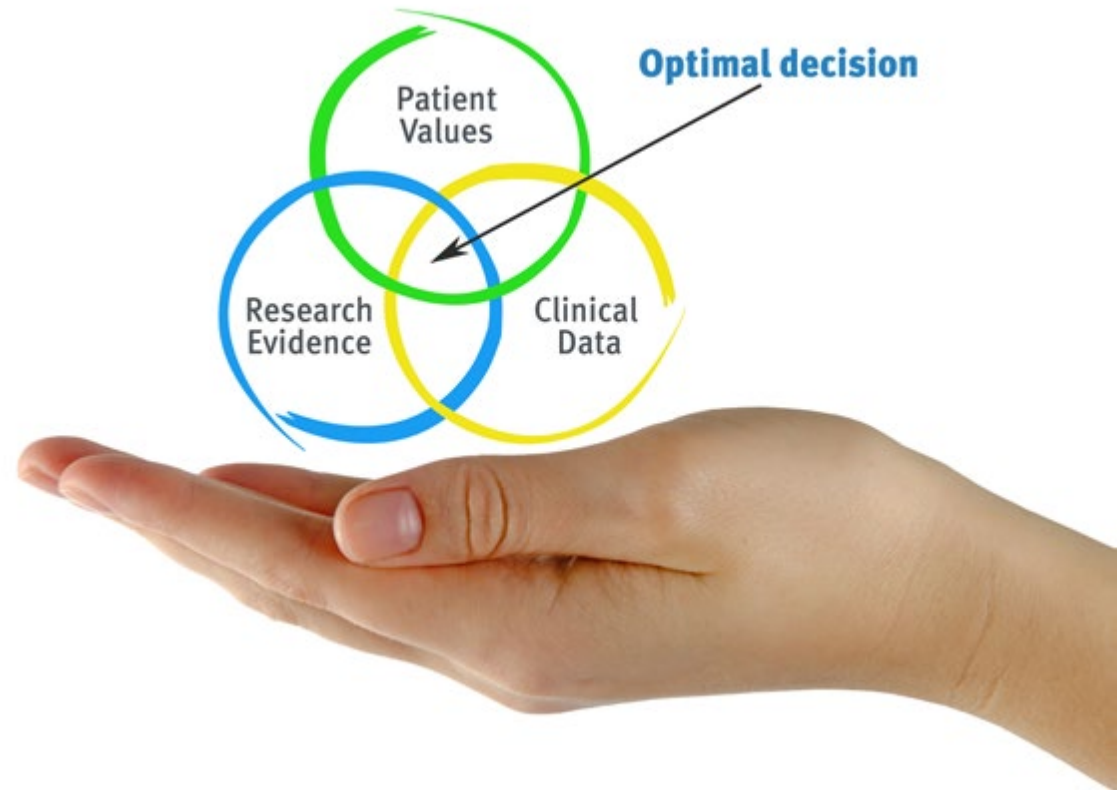
“

Este tipo de enseñanza-aprendizaje fomenta la curiosidad y el desarrollo de destrezas, además de permitir que el psicólogo se sienta parte activa del proceso”

Ante una determinada situación, ¿qué haría usted? A lo largo de estas semanas, el psicólogo se enfrentará a múltiples casos clínicos simulados basados en pacientes reales en los que deberá investigar, establecer hipótesis y finalmente, resolver la situación. Este método hace que los psicólogos aprendan mejor ya que aceptan más responsabilidad y se acercan a la realidad de su futuro profesional.



¿Sabía qué este método fue desarrollado en 1912 para los estudiantes de Derecho? El método del caso consistía en presentarles situaciones complejas reales para que tomaran decisiones y justificasen cómo resolverlas. En 1924 se estableció como método estándar de enseñanza en Harvard”



Según el Dr Gervas, el caso clínico es la presentación comentada de un paciente, o grupo de pacientes, que se convierte en "caso", en un ejemplo o modelo que ilustra algún componente clínico peculiar, bien por su poder docente, bien por su singularidad o rareza. Es esencial que el caso se apoye en la vida profesional actual, intentando recrear los condicionantes reales en la práctica profesional del psicólogo.

Se trata de una técnica que desarrolla el espíritu crítico y prepara al psicólogo para la toma de decisiones, la defensa de argumentos y el contraste de opiniones.

Según Reynolds existen cuatro razones fundamentales que avalan la eficacia del método del caso aplicable a Psicología:

01

Los psicólogos desarrollan mejor sus capacidades mentales evaluando situaciones reales y aplicando conceptos.

02

Los psicólogos estarán mejor preparados para el desarrollo de su actividad profesional.

03

Las ideas y conceptos se asimilan mejor cuando se analizan en situaciones que han surgido de la realidad.

04

Los psicólogos dedican voluntariamente más tiempo a trabajar ya que consideran más interesante trabajar con casos.



Relearning Methodology

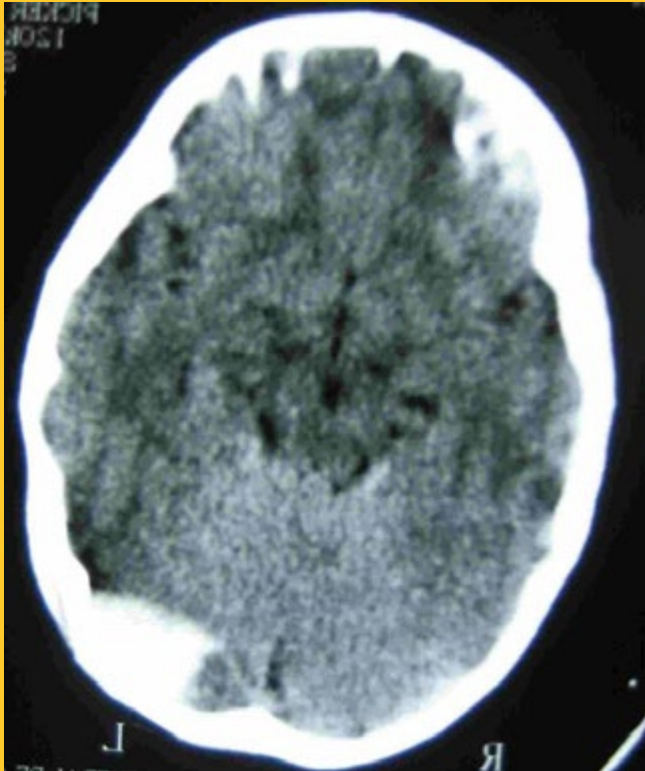


El psicólogo aprenderá mediante casos reales y resolución de situaciones complejas en entornos simulados de aprendizaje. Estos simulacros están desarrollados a partir de software de última generación que permiten facilitar el aprendizaje inmersivo”

...los potenciamos con el mejor método de enseñanza 100 % online: el Relearning...

Nuestra escuela es la primera en el mundo que combina el estudio de casos clínicos con un sistema de aprendizaje 100% online basado en la reiteración, que combina 8 elementos diferentes que suponen una evolución con respecto al simple estudio y análisis de casos.





Esta metodología, a la vanguardia pedagógica mundial, se denomina Relearning. Nuestra escuela es la primera en habla hispana licenciada para emplear este exitoso método, habiendo conseguido en 2015 mejorar los niveles de satisfacción global (calidad docente, calidad de los materiales, estructura del Diplomado, objetivos...) de los psicólogos que finalizan los Diplomados con respecto a los indicadores de la mejor universidad online en habla hispana.

La puntuación global que obtiene nuestro sistema de aprendizaje es de 8.01, de acuerdo a los más altos estándares internacionales.

En nuestro **Diplomado en Psicopatología psicótica** el aprendizaje no es proceso lineal, sino que sucede en espiral (aprendemos–desaprendemos (olvidamos) y reaprendemos); por eso combinamos cada uno de estos elementos de forma concéntrica.

Con esta metodología hemos formado a más de 40.000 profesionales de la salud con un éxito sin precedentes, en áreas como pediatría, cirugía, enfermedades infecciosas, hepatología, etc. Todo ello en un entorno de alta exigencia, con un alumnado universitario de un perfil socioeconómico alto y una media de edad de 42 años.

... y todo ello con los mejores materiales de aprendizaje a la vanguardia tecnológica y pedagógica...

En este Diplomado tendrás acceso a los mejores materiales educativos, preparados a conciencia para ti:



Material de estudio

Tras un complejo proceso de producción, transformamos los mejores contenidos a formato multimedia de alta calidad pedagógica y audiovisual. Seleccionamos y ponemos a tu disposición el mejor temario. Todo lo que necesitas para conocer en profundidad una disciplina, de la A a la Z. Lecciones redactadas y escogidas por especialistas en cada una de las disciplinas.



Técnicas quirúrgicas y procedimientos clínicos en vídeo

Te acercamos a las técnicas más novedosas, a los últimos avances científicos, al primer plano de la actualidad enfermera. Todo esto, en primera persona, con el máximo rigor, explicado y detallado para tu asimilación y comprensión. Y lo mejor, puedes verlos las veces que quieras.



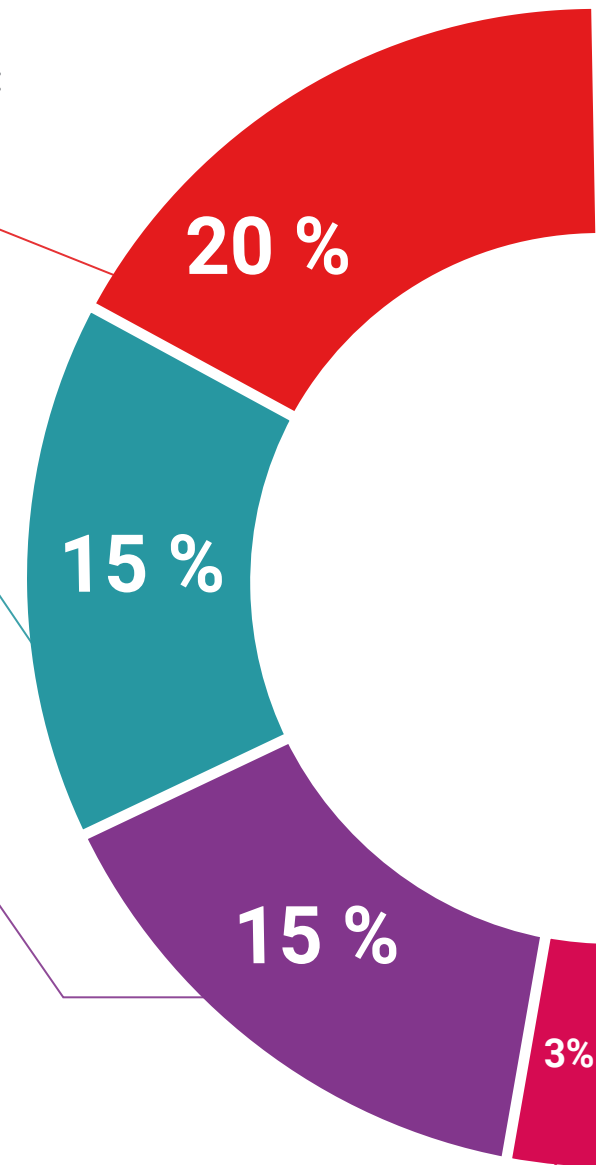
Resúmenes interactivos

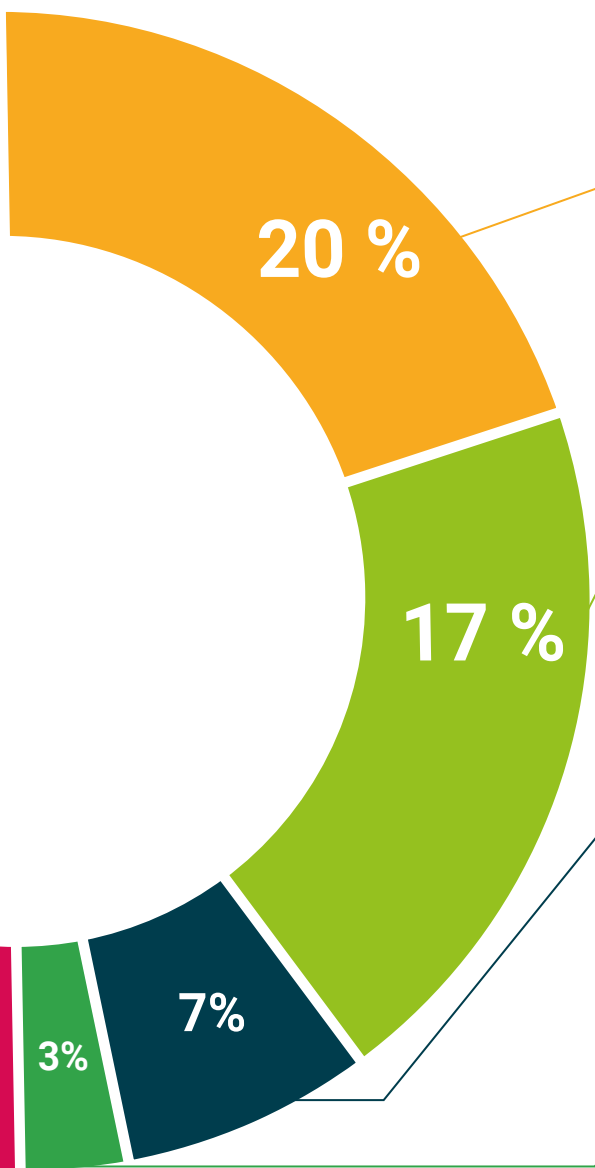
Presentamos los contenidos de manera atractiva y dinámica en píldoras multimedia que incluyen audio, vídeos, imágenes, esquemas y mapas conceptuales con el fin de afianzar el conocimiento. Este sistema exclusivo de formación para la presentación de contenidos multimedia fue premiado por Microsoft como "Caso de éxito en Europa".



Lecturas complementarias

Artículos recientes, documentos de consenso, guías internacionales..., en nuestra biblioteca virtual tendrás acceso a todo lo que necesitas para completar tu formación.





Análisis de casos elaborados y guiados por expertos

A través de las narrativas de profesionales expertos se puede adquirir un elevado grado de comprensión de las situaciones problemáticas más frecuentes. La práctica asistencial del profesional no es ajena al contexto en el que se produce. Si queremos capacitarnos para la mejora de nuestra práctica profesional, esta formación deberá situarse dentro del contexto en el que se produce.



Testing & Retesting

Evaluamos y reevaluamos periódicamente tu conocimiento a lo largo de este programa mediante actividades y ejercicios evaluativos.



Clases magistrales

Existe evidencia científica sobre la utilidad de la observación de terceros expertos. El denominado Learning from an expert afianza el conocimiento y el recuerdo, y genera seguridad en nuestras futuras decisiones difíciles.



Guías rápidas de actuación

Una de las funciones más importantes de nuestro equipo es seleccionar aquellos contenidos considerados como imprescindibles y presentarlos en forma de fichas o guías rápidas de actuación para facilitar su comprensión.



06

Titulación

El Diplomado en Psicopatología psicótica le garantiza, además de la formación más rigurosa y actualizada, el acceso a una Constancia de Diplomado expedido por la TECH-Universidad Tecnológica.



“

Supera con éxito esta formación y recibe tu diploma sin desplazamientos ni farragosos trámites”

Este Diplomado en Psicopatología Psicótica contiene el programa científico más completo y actualizado del mercado.

Tras la superación de las evaluaciones por parte del alumno, éste recibirá por correo postal con acuse de recibo la Constancia emitido por TECH - Universidad Tecnológica.

Diploma: **Diplomado en Psicopatología Psicótica**

Nº Horas: **225 h.**





Diplomado Psicopatología Psicótica

- » Modalidad: online
- » Duración: 6 semanas
- » Titulación: TECH Universidad Tecnológica
- » Dedicación: 16h/semana
- » Horario: a tu ritmo
- » Exámenes: online

Diplomado

Psicopatología Psicótica

