

Diplomado

Intervención Psicológica
en la Infancia y la Adolescencia



Diplomado

Intervención Psicológica en la Infancia y la Adolescencia

- » Modalidad: **online**
- » Duración: **6 semanas**
- » Titulación: **TECH Universidad Tecnológica**
- » Dedicación: **16h/semana**
- » Horario: **a tu ritmo**
- » Exámenes: **online**

Acceso web: www.techtitute.com/psicologia/curso-universitario/intervencion-psicologica-infancia-adolencia

Índice

01

Presentación

pág. 4

02

Objetivos

pág. 8

03

Dirección del curso

pág. 12

04

Estructura y contenido

pág. 16

05

Metodología

pág. 20

06

Titulación

pág. 28

01

Presentación

Conoce en profundidad las peculiaridades de la evaluación psicológica con niños y adolescentes, así como las habilidades del terapeuta para llevarla a cabo de forma efectiva, con este completo programa educativo en Intervención Psicológica en la Infancia y Adolescencia.





“

Una inmersión profunda y completa en las estrategias y planteamientos en Intervención Psicológica en la Infancia y la Adolescencia”

El papel del psicólogo es fundamental en el ámbito sanitario para la mejora del bienestar físico, mental y social de las personas, convirtiéndose en la actualidad en un pilar esencial en la resolución de los diferentes trastornos psicológicos.

Este Diplomado proporciona amplios conocimientos en modelos y técnicas avanzadas en evaluación, diagnóstico e intervención psicológica en el área sanitaria. Para ello, contarás con un profesorado que destaca por su amplia experiencia profesional en los diferentes ámbitos en los que se desarrolla la psicología y en los distintos sectores de la población.

A lo largo de esta capacitación, el alumno recorrerá todos los planteamientos actuales en el trabajo del psicólogo sanitario. El correcto planteamiento de las evaluaciones y entrevistas psicológicas; la implementación de técnicas psicológicas de prevención del estrés o la asimilación de las diferentes fases del proceso de investigación en Psicología, serán varios de los muchos temas de trabajo y estudio que el alumno podrá integrar en su capacitación con este completo programa.

No solo te llevaremos a través de los conocimientos teóricos que te ofrecemos, sino que te mostraremos otra manera de estudiar y aprender, más orgánica, más sencilla y más eficiente. Trabajaremos para mantenerte motivado y para crear en ti pasión por el aprendizaje, ayudándote a pensar y a desarrollar el pensamiento crítico.

Un paso de alto nivel que se convertirá en un proceso de mejora, no solo profesional, sino personal.

Este **Diplomado en Intervención Psicológica en la Infancia y la Adolescencia** contiene el programa más completo y actualizado del mercado. Sus características más destacadas son:

- ♦ El desarrollo de 100 casos prácticos presentados por expertos en Psicología General Sanitaria
- ♦ Sus contenidos gráficos, esquemáticos y eminentemente prácticos con los que están concebidos, recogen una información científica y práctica sobre aquellas disciplinas indispensables para el ejercicio de la investigación
- ♦ Las novedades e innovaciones sobre la investigación de los diferentes campos de la psicología
- ♦ Los ejercicios prácticos donde realizar el proceso de autoevaluación para mejorar el aprendizaje
- ♦ El sistema interactivo de aprendizaje basado en algoritmos para la toma de decisiones sobre las situaciones planteadas
- ♦ Su especial hincapié en metodologías de la investigación
- ♦ Las lecciones teóricas, preguntas al experto, foros de discusión de temas controvertidos y trabajos de reflexión individual
- ♦ La disponibilidad de acceso a los contenidos desde cualquier dispositivo, fijo o portátil, con conexión a internet



Una capacitación creada para profesionales que aspiran a la excelencia y que te permitirá adquirir nuevas competencias y estrategias de manera fluida y eficaz”

“

Accede al conocimiento profundo de la Psicología General Sanitaria y sus múltiples implicaciones, en un completísimo Diplomado creado para impulsarte a otro nivel profesional”

Incluye un cuadro docente muy amplio de profesionales pertenecientes al ámbito de la psicología, que vierten en esta capacitación la experiencia de su trabajo, además de reconocidos especialistas de sociedades de referencia y universidades de prestigio.

Su contenido multimedia, elaborado con la última tecnología educativa, permitirá al profesional un aprendizaje situado y contextual, es decir, un entorno simulado que proporcionará un aprendizaje inmersivo programado para entrenarse ante situaciones reales.

El diseño de este programa se apoya en el Aprendizaje Basado en Problemas, mediante el cual el alumno deberá tratar de resolver las distintas situaciones de práctica profesional que se le planteen. Para ello, el profesional contará con la ayuda de un novedoso sistema de vídeo interactivo realizado por reconocidos expertos en el campo de la investigación.

Aumenta tu seguridad como psicólogo para el ámbito sanitario, actualizando tus conocimientos a través de este Diplomado.

Este Diplomado marca la diferencia entre un profesional con muchos conocimientos y un profesional que sabe aplicarlos el ejercicio diario de su profesión.



02

Objetivos

Este programa está orientado al psicólogo en el ámbito sanitario, de modo que pueda adquirir las herramientas necesarias para desarrollarse en el área específica, conociendo las últimas tendencias y profundizando en aquellas cuestiones que configuran la vanguardia de esta área de conocimiento. Solo con la preparación adecuada, el investigador será capaz de llevar a cabo los objetivos marcados de manera satisfactoria.



“

Si tu objetivo es mejorar en tu profesión, adquirir una cualificación que te habilite para competir entre los mejores, no busques más. Esta capacitación te dará el impulso que tu carrera necesita”



Objetivo general

- Formar profesionales habilitados para el ejercicio en Intervención Psicológica en la Infancia y la Adolescencia, según lo dispuesto en la legislación vigente, en la capacidad para la realización de evaluaciones e intervenciones efectivas en aspectos del comportamiento y la actividad de las personas, que influyen en la promoción y mejora de su estado general de salud



Este Diplomado está dirigido a todos los psicólogos que quieren alcanzar un alto grado de especialización en el ámbito sanitario”





Objetivos específicos

- ♦ Comprender las peculiaridades de la evaluación psicológica con niños y adolescentes, así como las habilidades del terapeuta para llevarla a cabo de forma efectiva
- ♦ Detallar los instrumentos de evaluación más útiles para utilizar con niños y adolescentes, tanto para la delimitación del problema como para la formulación clínica
- ♦ Conocer los problemas psicológicos más frecuentes en la infancia y adolescencia y describir sus criterios diagnósticos
- ♦ Estudiar el curso y prevalencia de los principales trastornos en la infancia y la adolescencia
- ♦ Mencionar los instrumentos de evaluación más utilizados en los principales trastornos en la infancia y la adolescencia
- ♦ Explicar las principales técnicas de intervención psicológica en niños y adolescentes con diferentes trastornos mentales y del comportamiento
- ♦ Comentar las últimas recomendaciones de la evidencia científica para el tratamiento de trastornos mentales y del comportamiento en niños y adolescentes

03

Dirección del curso

Este Curso Universitario cuenta con la experiencia profesional de un cuadro docente ampliamente especializado en todas las facetas de la Psicología General Sanitaria. Es por eso que en el temario se abordan cuestiones como la intervención en depresión infantojuvenil y otros puntos relevantes desde un enfoque eminentemente práctico. Así, se aúna la teoría psicológica más rigurosa con la práctica clínica de mayor vigencia obteniendo una contextualización clave sobre la Intervención Psicológica en la Infancia y la Adolescencia.





“

Todo el temario ha sido creado por un cuadro docente que ha tratado de primera mano los trastornos más frecuentes en infantes y adolescentes, por lo que te beneficiarás de una perspectiva práctica en cada punto tratado”

Dirección



Dña. Sánchez Padrón, Nuria Ester

- ♦ Psicóloga General Sanitaria en Vitaliti
- ♦ Profesora de Refuerzo Educativo en Radio ECCA
- ♦ Grado en Psicología por la Universidad de La Laguna
- ♦ Máster en Psicología General Sanitaria por la Universidad de la Rioja
- ♦ Especialista en Atención Psicológica en Emergencias de La Cruz Roja
- ♦ Especialista en Atención Psicológica en Instituciones Penitenciarias



03

Estructura y contenido

La estructura de los contenidos ha sido diseñada por un equipo de profesionales en la Intervención Psicológica en la Infancia y la Adolescencia, conscientes de la relevancia de la capacitación para poder profundizar en el área de conocimiento y realizar publicaciones de calidad académica.





“

Este Diplomado en Intervención Psicológica en la Infancia y la Adolescencia contiene el programa más completo y actualizado del mercado”

Módulo 1. Intervención psicológica en la infancia y la adolescencia

- 1.1. Fundamentos de la evaluación de niños y adolescentes
 - 1.1.1. Peculiaridades de la evaluación psicológica con niños y adolescentes
 - 1.1.2. Instrumentos de evaluación
 - 1.1.3. Obstáculos de la entrevista con niños y adolescentes
- 1.2. Intervención en Trastornos del Espectro Autista
 - 1.2.1. Trastornos del espectro autista: etiología, curso y prevalencia
 - 1.2.2. Trastornos del espectro autista: instrumentos de evaluación
 - 1.2.3. Trastornos del espectro autista: evidencia científica
 - 1.2.4. Trastornos del espectro autista: técnicas de intervención psicológica
- 1.3. Intervención en el Trastorno por Déficit De Atención con hiperactividad
 - 1.3.1. Trastorno por déficit de atención con hiperactividad: etiología, curso y prevalencia
 - 1.3.2. Trastorno por déficit de atención con hiperactividad: instrumentos de evaluación
 - 1.3.3. Trastorno por déficit de atención con hiperactividad: evidencia científica
 - 1.3.4. Trastorno por déficit de atención con hiperactividad: técnicas de intervención psicológica
- 1.4. Intervención en depresión infanto-juvenil
 - 1.4.1. Depresión infanto-juvenil: etiología, curso y prevalencia
 - 1.4.2. Depresión infanto-juvenil: instrumentos de evaluación
 - 1.4.3. Depresión infanto-juvenil: evidencia científica
 - 1.4.4. Depresión infanto-juvenil: técnicas de intervención psicológica
- 1.5. Intervención en ansiedad infanto-juvenil
 - 1.5.1. Ansiedad infanto-juvenil: etiología, curso y prevalencia
 - 1.5.2. Ansiedad infanto-juvenil: evidencia científica
 - 1.5.3. Ansiedad infanto-juvenil: técnicas conductuales
 - 1.5.4. Ansiedad infanto-juvenil: técnicas cognitivas





- 1.6. Intervención en trastornos relacionados con el trauma en niños y adolescentes
 - 1.6.1. Trastornos relacionados con el trauma en niños y adolescentes: etiología, curso y prevalencia.
 - 1.6.2. Trastornos relacionados con el trauma en niños y adolescentes: evidencia científica
 - 1.6.3. Trastornos relacionados con el trauma en niños y adolescentes: técnicas de intervención psicológica
- 1.7. Intervención en Trastornos Alimentarios en niños y adolescentes
 - 1.7.1. Trastornos alimentarios en niños y adolescentes: etiología, curso y prevalencia
 - 1.7.2. Trastornos alimentarios en niños y adolescentes: evidencia científica
 - 1.7.3. Trastornos alimentarios en niños y adolescentes: técnicas de intervención psicológica
- 1.8. Intervención en Trastornos de la Excreción
 - 1.8.1. Trastornos de la excreción: etiología, curso y prevalencia
 - 1.8.2. Trastornos de la excreción: evidencia científica
 - 1.8.3. Trastornos de la excreción: técnicas de intervención psicológica
- 1.9. Intervención en los trastornos del comportamiento
 - 1.9.1. Trastornos del comportamiento: etiología, curso y prevalencia
 - 1.9.2. Trastornos del comportamiento: instrumentos de evaluación
 - 1.9.3. Trastornos del comportamiento: evidencia empírica
 - 1.9.4. Trastornos del comportamiento: técnicas de intervención
- 1.10. Intervención en trastornos por consumo de sustancias en niños y adolescentes
 - 1.10.1. Trastornos por consumo de sustancias: etiología, curso y prevalencia en la infancia y la adolescencia
 - 1.10.2. Trastornos por consumo de sustancias: evidencia científica
 - 1.10.3. Trastornos por consumo de sustancias: técnicas de intervención

04

Metodología

Este programa de capacitación ofrece una forma diferente de aprender. Nuestra metodología se desarrolla a través de un modo de aprendizaje de forma cíclica: ***el Relearning***.

Este sistema de enseñanza es utilizado, por ejemplo, en las facultades de medicina más prestigiosas del mundo y se ha considerado uno de los más eficaces por publicaciones de gran relevancia como el ***New England Journal of Medicine***.



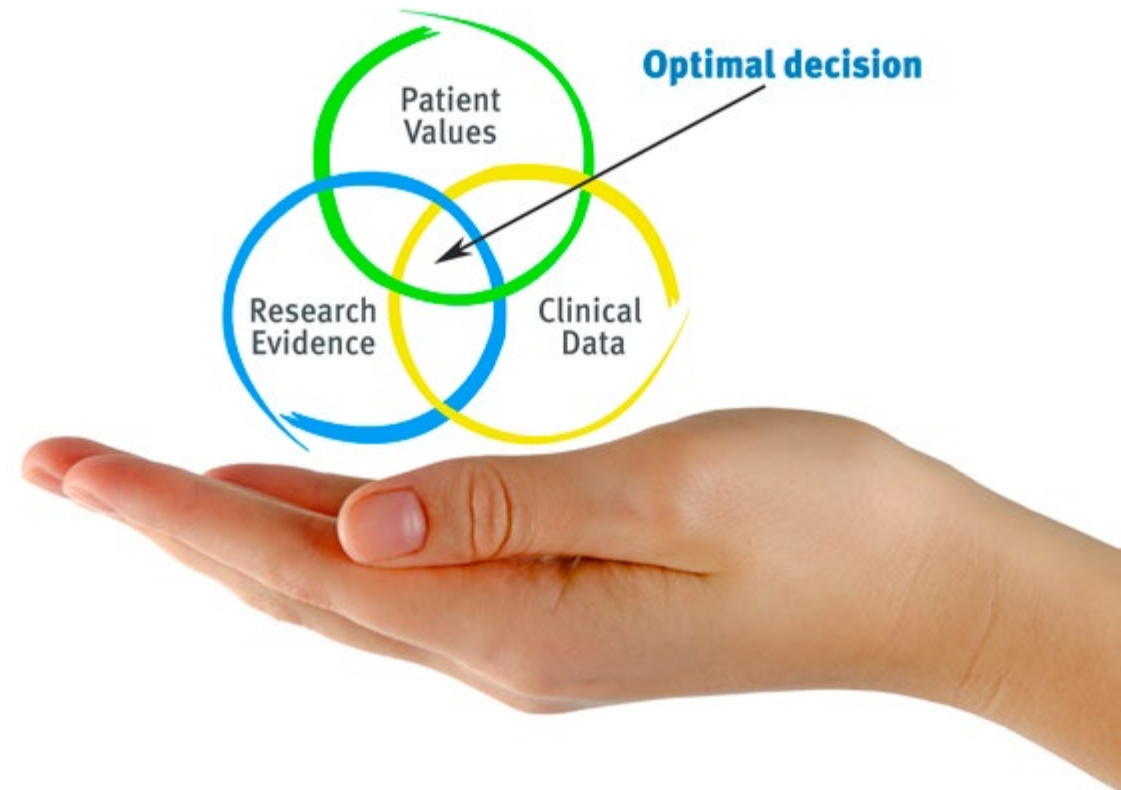
“

Descubre el Relearning, un sistema que abandona el aprendizaje lineal convencional para llevarte a través de sistemas cíclicos de enseñanza: una forma de aprender que ha demostrado su enorme eficacia, especialmente en las materias que requieren memorización”

En TECH empleamos el Método del Caso

Ante una determinada situación, ¿qué debería hacer un profesional? A lo largo del programa, los estudiantes se enfrentarán a múltiples casos clínicos simulados, basados en pacientes reales en los que deberán investigar, establecer hipótesis y, finalmente, resolver la situación. Existe abundante evidencia científica sobre la eficacia del método. Los especialistas aprenden mejor, más rápido y de manera más sostenible en el tiempo.

Con TECH el psicólogo experimenta una forma de aprender que está moviendo los cimientos de las universidades tradicionales de todo el mundo.



Según el Dr. Gérvas, el caso clínico es la presentación comentada de un paciente, o grupo de pacientes, que se convierte en «caso», en un ejemplo o modelo que ilustra algún componente clínico peculiar, bien por su poder docente, bien por su singularidad o rareza. Es esencial que el caso se apoye en la vida profesional actual, intentando recrear los condicionantes reales en la práctica profesional del psicólogo.

“

¿Sabías que este método fue desarrollado en 1912, en Harvard, para los estudiantes de Derecho? El método del caso consistía en presentarles situaciones complejas reales para que tomaran decisiones y justificasen cómo resolverlas. En 1924 se estableció como método estándar de enseñanza en Harvard”

La eficacia del método se justifica con cuatro logros fundamentales:

1. Los psicólogos que siguen este método no solo consiguen la asimilación de conceptos, sino un desarrollo de su capacidad mental, mediante ejercicios de evaluación de situaciones reales y aplicación de conocimientos.
2. El aprendizaje se concreta de una manera sólida en capacidades prácticas que permiten al psicólogo una mejor integración del conocimiento la práctica clínica.
3. Se consigue una asimilación más sencilla y eficiente de las ideas y conceptos, gracias al planteamiento de situaciones que han surgido de la realidad.
4. La sensación de eficiencia del esfuerzo invertido se convierte en un estímulo muy importante para el alumnado, que se traduce en un interés mayor en los aprendizajes y un incremento del tiempo dedicado a trabajar en el curso.

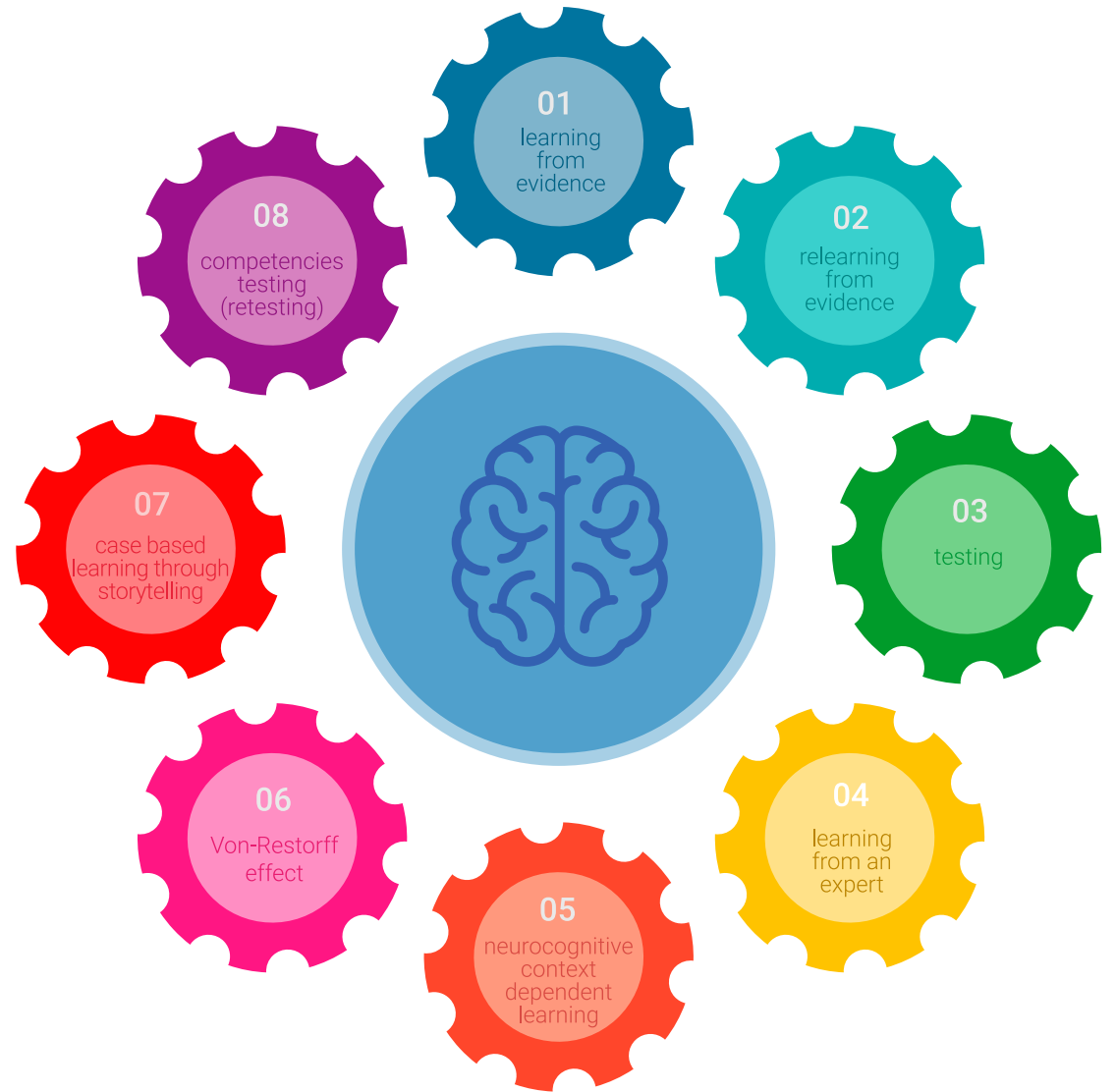


Relearning Methodology

TECH aúna de forma eficaz la metodología del Estudio de Caso con un sistema de aprendizaje 100% online basado en la reiteración, que combina 8 elementos didácticos diferentes en cada lección.

Potenciamos el Estudio de Caso con el mejor método de enseñanza 100% online: el Relearning.

El psicólogo aprenderá mediante casos reales y resolución de situaciones complejas en entornos simulados de aprendizaje. Estos simulacros están desarrollados a partir de softwares de última generación que permiten facilitar el aprendizaje inmersivo.



Situado a la vanguardia pedagógica mundial, el método Relearning ha conseguido mejorar los niveles de satisfacción global de los profesionales que finalizan sus estudios, con respecto a los indicadores de calidad de la mejor universidad online en habla hispana (Universidad de Columbia).

Con esta metodología se han capacitado más de 150.000 psicólogos con un éxito sin precedentes en todas las especialidades clínicas. Nuestra metodología pedagógica está desarrollada en un entorno de máxima exigencia, con un alumnado universitario de un perfil socioeconómico alto y una media de edad de 43,5 años.

El Relearning te permitirá aprender con menos esfuerzo y más rendimiento, implicándote más en tu capacitación, desarrollando el espíritu crítico, la defensa de argumentos y el contraste de opiniones: una ecuación directa al éxito.

En nuestro programa, el aprendizaje no es un proceso lineal, sino que sucede en espiral (aprender, desaprender, olvidar y reaprender). Por eso, se combinan cada uno de estos elementos de forma concéntrica.

La puntuación global que obtiene nuestro sistema de aprendizaje es de 8.01, con arreglo a los más altos estándares internacionales.



Este programa ofrece los mejores materiales educativos, preparados a conciencia para los profesionales:



Material de estudio

Todos los contenidos didácticos son creados por los especialistas que van a impartir el curso, específicamente para él, de manera que el desarrollo didáctico sea realmente específico y concreto.

Estos contenidos son aplicados después al formato audiovisual, para crear el método de trabajo online de TECH. Todo ello, con las técnicas más novedosas que ofrecen piezas de gran calidad en todos y cada uno los materiales que se ponen a disposición del alumno.



Últimas técnicas y procedimientos en vídeo

TECH acerca al alumno las técnicas más novedosas, los últimos avances educativos y al primer plano de la actualidad en psicología. Todo esto, en primera persona, con el máximo rigor, explicado y detallado para contribuir a la asimilación y comprensión del estudiante. Y lo mejor de todo, pudiéndolo ver las veces que quiera.



Resúmenes interactivos

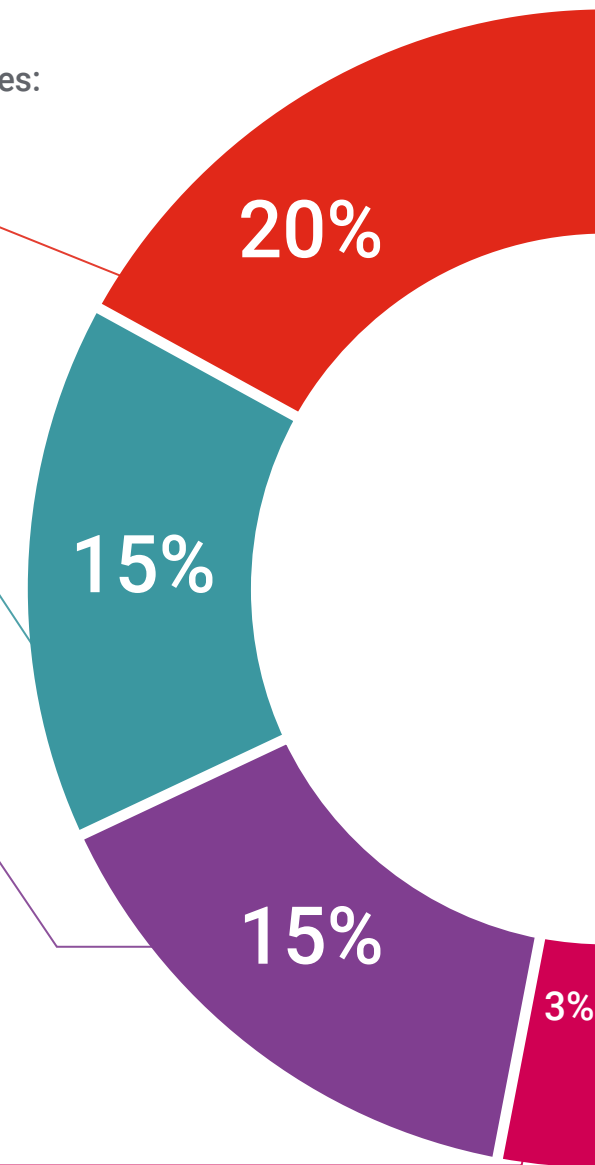
El equipo de TECH presenta los contenidos de manera atractiva y dinámica en píldoras multimedia que incluyen audios, vídeos, imágenes, esquemas y mapas conceptuales con el fin de afianzar el conocimiento.

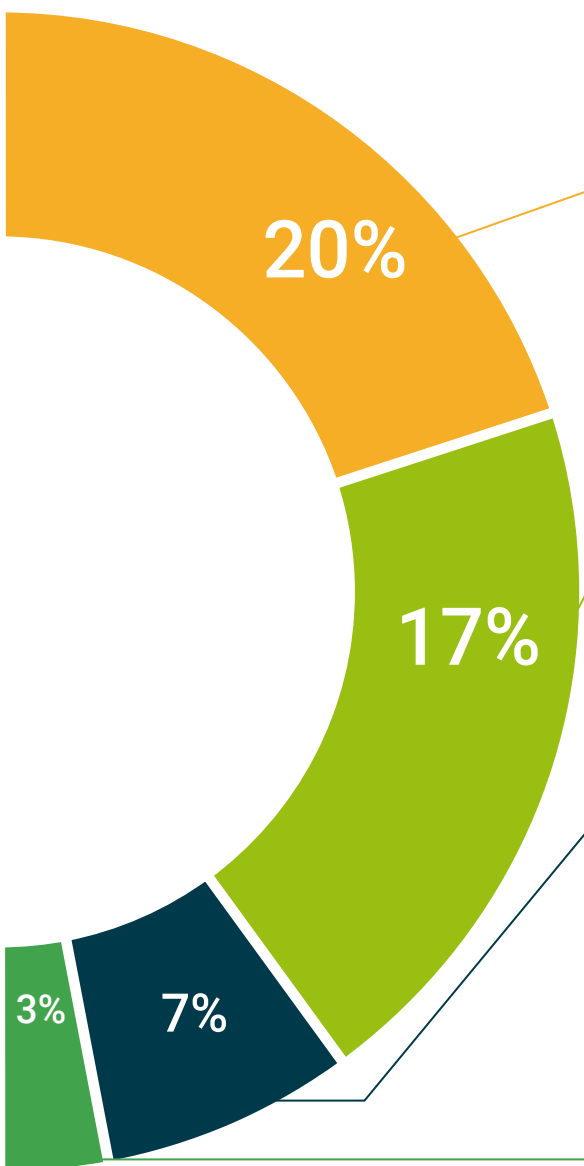
Este exclusivo sistema educativo para la presentación de contenidos multimedia fue premiado por Microsoft como "Caso de éxito en Europa"



Lecturas complementarias

Artículos recientes, documentos de consenso y guías internacionales, entre otros. En la biblioteca virtual de TECH el estudiante tendrá acceso a todo lo que necesita para completar su capacitación.





Análisis de casos elaborados y guiados por expertos

El aprendizaje eficaz tiene, necesariamente, que ser contextual. Por eso, TECH presenta los desarrollos de casos reales en los que el experto guiará al alumno a través del desarrollo de la atención y la resolución de las diferentes situaciones: una manera clara y directa de conseguir el grado de comprensión más elevado.



Testing & Retesting

Se evalúan y reevalúan periódicamente los conocimientos del alumno a lo largo del programa, mediante actividades y ejercicios evaluativos y autoevaluativos para que, de esta manera, el estudiante compruebe cómo va consiguiendo sus metas.



Clases magistrales

Existe evidencia científica sobre la utilidad de la observación de terceros expertos. El denominado Learning from an Expert afianza el conocimiento y el recuerdo, y genera seguridad en las futuras decisiones difíciles.



Guías rápidas de actuación

TECH ofrece los contenidos más relevantes del curso en forma de fichas o guías rápidas de actuación. Una manera sintética, práctica y eficaz de ayudar al estudiante a progresar en su aprendizaje.



05

Titulación

El Diplomado en Intervención Psicológica en la Infancia y la Adolescencia garantiza, además de la capacitación más rigurosa y actualizada, el acceso a un título de Diplomado expedido por TECH Universidad Tecnológica.



“

*Supera con éxito este programa y
recibe tu titulación universitaria sin
desplazamientos ni farragosos trámites”*

Este **Diplomado en Intervención Psicológica en la Infancia y la Adolescencia** contiene el programa más completo y actualizado del mercado.

Tras la superación de la evaluación, el alumno recibirá por correo postal* con acuse de recibo su correspondiente título de **Diplomado** emitido por **TECH Universidad Tecnológica**.

El título expedido por **TECH Universidad Tecnológica**, expresará la calificación que haya obtenido en el Diplomado, y reunirá los requisitos comúnmente exigidos por las bolsas de trabajo, oposiciones y comités evaluadores carreras profesionales.

Título: **Diplomado en Intervención Psicológica en la Infancia y la Adolescencia**

N.º Horas Oficiales: **150 h.**



*Apostilla de La Haya. En caso de que el alumno solicite que su título en papel recabe la Apostilla de La Haya, TECH EDUCATION realizará las gestiones oportunas para su obtención, con un coste adicional.



Diplomado

Intervención Psicológica en la Infancia y la Adolescencia

- » Modalidad: **online**
- » Duración: **6 semanas**
- » Titulación: **TECH Universidad Tecnológica**
- » Dedicación: **16h/semana**
- » Horario: **a tu ritmo**
- » Exámenes: **online**

Diplomado

Intervención Psicológica
en la Infancia y la Adolescencia

