

Corso Universitario

Coaching Educativo,
Intelligenza Emotiva
e Sistemica





Corso Universitario Coaching Educativo, Intelligenza Emotiva e Sistemica

- » Modalità: online
- » Durata: 12 settimane
- » Titolo: TECH Global University
- » Accreditamento: 18 ECTS
- » Orario: a tua scelta
- » Esami: online

Accesso al sito web: www.techtute.com/it/psicologia/corso-universitario/coaching-educativo-intelligenza-emotiva-sistemica



Indice

01

Presentazione

pag. 4

02

Obiettivi

pag. 8

03

Direzione del corso

pag. 12

04

Struttura e contenuti

pag. 20

05

Metodologia

pag. 24

06

Titolo

pag. 32

01

Presentazione

Gli intricati legami e processi che si verificano nella scuola e nelle istituzioni hanno le loro leggi e sono affrontati da una visione sistemica e psicologico. L'origine familiare e la nostra appartenenza a diversi gruppi fanno dell'essere umano un essere sociale e quindi anche sistemico. Pertanto, e comprendendo l'importanza che le relazioni sociali ed emotive hanno negli individui, questo programma si concentra nel dotare gli psicologi delle competenze che permetteranno loro di capire i modelli sistemici, e lavorare con loro con maggiori garanzie di successo.



“

Questo Corso Universitario in Coaching Educativo, Intelligenza Emotiva e Sistemica genererà un senso di sicurezza nello svolgimento della tua professione, che ti aiuterà a crescere personalmente e professionalmente"

Da questo approccio appare la pedagogia sistemica; che assume le influenze di queste leggi negli apprendimenti, costruendo legame e relazione sistemica per il miglioramento dei processi educativi.

Il sistema scolastico e quello familiare sono collegati. Lo psicologo impara che ogni persona ha presente quel lignaggio familiare. Così ogni individuo occupa un posto significativo nel sistema, in cui il rapporto tra scuola, famiglia e società si comprende più stretto e intenso che mai.

Il Coaching Educativo è una disciplina del Coaching applicata alla Psicologia, sia formale che informale.

Il Coaching deve adattarsi al contesto ed esistere in base alle esigenze poste da tale contesto, in questo caso educativo. Non c'è da meravigliarsi che, data la complessità degli agenti e dei processi dell'Educazione, il Coaching Educativo possa affrontare esigenze nei vari campi della psicologia: nella consulenza individuale o nella risoluzione di problemi di apprendimento o di rendimento.

Il Coaching Educativo non è tanto una metodologia quanto un approccio che apporta i propri strumenti in complementarità con i vari approcci psicologici, e il cui scopo è generare cambiamenti e trasformazioni per l'eccellenza nel lavoro dello psicologo.

La natura volubile delle emozioni ha tradizionalmente reso difficile la loro sistematizzazione. Tuttavia, la loro energia passa all'azione. Questo le rende chiaramente individuabili ed educabili. Le neuroscienze, preciso hanno fatto molte scoperte su come funzionano le emozioni, come agiscono e quali conseguenze hanno sul comportamento e sulla nostra biologia.

I processi di apprendimento generano emozioni. Senza emozioni è impossibile imparare. Il binomio pensiero-emozione lavora di pari passo per facilitare e motivare l'apprendimento o per ostacolarlo. Conoscere le emozioni che potenziano l'apprendimento e quelle che lo ostacolano è il primo dei compiti che l'Intelligenza emotiva ha per migliorare la psicologia

Questo **Corso Universitario in Coaching Educativo, Intelligenza Emotiva e Sistemica** possiede il programma più completo e aggiornato del mercato. Le caratteristiche principali del programma sono:

- ♦ Sviluppo di casi di studio aspetti clinici presentati da esperti in Coaching Educativo
- ♦ Contenuti grafici, schematici ed eminentemente pratici che forniscono informazioni scientifiche e pratiche sulle discipline essenziali per l'esercizio della professione
- ♦ Novità nel settore del Coaching Educativo
- ♦ Esercizi pratici che offrono un processo di autovalutazione per migliorare l'apprendimento
- ♦ Speciale enfasi sulle metodologie innovative in Coaching Educativo
- ♦ Lezioni teoriche, domande all'esperto e/o al tutor, forum di discussione su questioni controverse e compiti di riflessione individuale
- ♦ Contenuti disponibili da qualsiasi dispositivo fisso o mobile dotato di connessione a internet



Una profonda azione formativa che ti permetterà di fare un'immersione nei modelli sistemici applicati alla psicologia"

“

Il Direttore Internazionale Ospite di questo programma si distingue per la sua vasta esperienza professionale e l'eccellenza nella gestione delle ultime tendenze del coaching educativo"

Il personale docente del programma comprende rinomati specialisti del settore e altre aree correlate, che forniscono agli studenti le competenze necessarie a intraprendere un percorso di studio eccellente.

I contenuti multimediali, sviluppati in base alle ultime tecnologie educative, forniranno al professionista un apprendimento coinvolgente e localizzato, ovvero inserito in un contesto reale.

La creazione di questo programma è incentrata sull'Apprendimento Basato su Problemi, mediante il quale il Psicologa deve cercare di risolvere le diverse situazioni che gli si presentano durante il programma. Lo studente potrà usufruire di un innovativo sistema di video interattivi creati da esperti di rinomata fama.

Acquisisci maggiore sicurezza durante il processo decisionale aggiornando le tue conoscenze grazie a questo Corso Universitario.

Cogli l'opportunità di conoscere gli ultimi sviluppi in Coaching Educativo, Intelligenza Emotiva e Sistemica.



02 Obiettivi

Il Corso Universitario in Coaching Educativo, Intelligenza Emotiva e Sistemica è orientato a facilitare l'azione del professionista dedicato al lavoro con bambini, adolescenti e adulti nel campo psicologico. In questo modo, si ottiene un miglioramento latente nel bambino e nell'adolescente e un consolidamento del professionista della psicologia all'interno del settore. Tutto questo permette sia il miglioramento del paziente sia la crescita dello psicologo, che potrà lavorare con successo in diversi tipi di istituzioni.



“

Questo Corso Universitario ti permetterà di aggiornare le tue conoscenze in materia di Coaching Educativo, Intelligenza Emotiva e Sistemica in Psicologia, utilizzando le ultime tecnologie educative, per contribuire con qualità e sicurezza al processo decisionale"



Obiettivi generali

- ♦ Fornire agli studenti una formazione avanzata, di carattere specialistico e basata su conoscenze teoriche e strumentali
- ♦ Acquisire e sviluppare le competenze e le abilità necessarie per ottenere una qualifica come professionista dell'istruzione con competenze in coaching educativo, mediazione e risoluzione dei conflitti, motivazione all'apprendimento, gestione emotiva e leadership di classe



Fai il passo per aggiornarti sulle ultime novità in Coaching Educativo, Intelligenza Emotiva e Sistemica"



Obiettivi specifici

Modulo 1. Intelligenza emotiva

- ♦ Identificare cos'è l'intelligenza emotiva
- ♦ Scoprire la storia alla base dell'intelligenza emotiva
- ♦ Distinguere i miti dalle leggende
- ♦ Conoscere le funzioni delle emozioni
- ♦ Stabilire le caratteristiche delle emozioni
- ♦ Descrivere i processi delle emozioni
- ♦ Mettere in relazione l'interazione tra emozione e processi di pensiero
- ♦ Riconoscere l'influenza delle emozioni sui processi di pensiero
- ♦ Identificare le varie competenze emotive
- ♦ Conoscere le strategie per lo sviluppo delle competenze emotive
- ♦ Caratterizzare il processo di integrazione emotiva
- ♦ Sapere come integrare le diverse emozioni
- ♦ Identificare l'importanza della motivazione
- ♦ Riconoscere come aumentare la motivazione
- ♦ Conoscere le caratteristiche dell'autostima
- ♦ Identificare i componenti dell'autostima e come promuoverli
- ♦ Comprendere l'importanza dell'insegnante emotivamente intelligente
- ♦ Stabilire i benefici dell'insegnante emotivamente intelligente
- ♦ Mostrare come applicare l'intelligenza emotiva in classe
- ♦ Riconoscere l'importanza dell'educazione emotiva in classe

Modulo 2. Pedagogia sistemica

- ♦ Imparare le basi teoriche e le origini del coaching sistemico
- ♦ Comprendere il funzionamento del sistema familiare come sistema primario di relazioni umane
- ♦ Acquisire conoscenze sul funzionamento della coppia e la sua applicazione nel coaching educativo
- ♦ Gestire strumenti di coaching per contesti come il divorzio e la separazione e promuovere lo scenario migliore per il bambino
- ♦ Conoscere il quadro giuridico che influenza il processo di separazione e divorzio in relazione ai minori e il lavoro con il coach
- ♦ Conoscere come le diverse fasi del ciclo di vita influenzano le persone e come applicarle in contesti di Coaching Educativo al fine di favorire il processo di maturazione del bambino e del sistema familiare

Modulo 3. Coaching educativo

- ♦ Imparare le tecniche per una gestione efficace dei gruppi di lavoro all'interno della scuola, oltre che con gli alunni e i genitori
- ♦ Riconoscere i diversi tipi di leadership e gli strumenti specifici che ti permettano una gestione più efficace
- ♦ Riconoscere l'influenza del suono e degli elementi costitutivi della musica sugli esseri umani
- ♦ Approfondire la connessione tra intelligenza emotiva e comportamento musicale

- ♦ Riconoscere le sensazioni corporee, le emozioni, le credenze e i comportamenti dell'ansia da stadio
- ♦ Identificare gli strumenti specifici per il coaching individuale e di gruppo con gruppi vulnerabili: bambini, adolescenti, violenza di genere, minoranze etniche e immigrazione, ecc.
- ♦ Identificare le strumenti specifici per il coaching nutrizionale: l'approccio dei quattro pilastri
- ♦ Imparare come usare il coaching per incoraggiare abitudini alimentari sane piuttosto che l'uso di premi e punizioni con il cibo
- ♦ Imparare come utilizzare la disciplina del coaching in ambienti sportivi educativi, tecniche e squadre ad alte prestazioni
- ♦ Stabilire strategie per fissare obiettivi sportivi
- ♦ Conoscere le dinamiche e le strategie del Coaching Educativo per gli insegnanti per l'applicazione in classe, a livello individuale e di gruppo

03

Direzione del corso

Il programma include nel suo personale docente esperti di riferimento in Coaching Educativo, Intelligenza Emotiva e Sistemica, che versano in questa formazione l'esperienza del loro lavoro. Inoltre, nella sua progettazione e realizzazione partecipano altri esperti di riconosciuto prestigio che completano il programma in modo interdisciplinare.



“

Impara, dai professionisti di riferimento, gli ultimi progressi nelle procedure in Coaching Educativo, Intelligenza Emotiva e Sistemica"

Direttore Ospite Internazionale

Il Dott. Christian van Nieuwerburgh è il **principale riferimento internazionale del Coaching Educativo**, avendo sviluppato una vasta carriera in questo settore che lo ha portato ad essere autore e curatore di opere importanti come *An Introduction to Coaching Skills A Practical Guide* e *Coaching in Education: Getting Better Results for Students, Educators and Parents*.

Tra i suoi numerosi incarichi in questo campo, ha ricoperto posizioni di leadership in istituzioni come Growth Coaching International e International Centre for Coaching in Education, di cui è **Direttore Globale e Direttore Esecutivo**. Inoltre, è membro principale del del Centre for Wellbeing Science en University of Melbourne e **membro onorario del Carnegie School of Education** nella **Leeds Beckett University**, Regno Unito.

Come esperto di Coaching, ha tenuto **conferenze sulla motivazione e leadership** negli **Stati Uniti, nel Regno Unito, Australia, Europa e Asia Orientale**, oltre ad aver pubblicato numerosi articoli accademici su importanti riviste scientifiche.



Dott. Van Nieuwerburgh, Christian

- Direttore Globale di Growth Coaching International, Sidney, Australia
- Direttore esecutivo dell'International Centre for Coaching in Education
- Autore e redattore di libri fondamentali nel campo del Coaching, come *Coaching in Education: Getting Better Results for Students, Educators and Parents*
- Dottorato in Inglese presso Università di Birmingham
- Master in Psicologia presso Università di East London
- Professore di Coaching e Psicologia Positiva presso il Centre for Positive Psychology and Health del Royal College of Surgeons in Irlanda
- Membro onorario della Carnegie School of Education presso la Leeds Beckett University, Regno Unito
- Membro principale del Centre for Wellbeing Science della Melbourne Graduate School of Education dell'Università di Melbourne, Australia

“

*Grazie a TECH potrai
apprendere al fianco dei
migliori professionisti
del mondo”*

Direzione



Dott. Riquelme Mellado, Francisco

- ♦ Responsabile degli Studi presso il CEA Mar Menor Torre-Pacheco, Murcia, Spagna
- ♦ Docente presso il Ministero dell'Istruzione di Murcia
- ♦ Professore di Disegno
- ♦ Coordinatore dei Progetti di Arti Visive nelle Classi Ospedaliere della Regione di Murcia
- ♦ Formatore di Progetti Educativi e Responsabile della Fondazione Botín nella Regione di Murcia
- ♦ Scrive per la rivista educativa INED21. Progetti educativi *un'Educazione all'Essere*
- ♦ Blogger e divulgatore didattico
- ♦ Laurea in Belle Arti conseguita presso l'Università Politecnica di Valencia
- ♦ Master Universitario in Arteterapia conseguito presso la Scuola di Psicologia Pratica di Murcia
- ♦ Formazione Gestalt con il programma SAT (Fondazione Claudio Naranjo)
- ♦ Coach con certificato ICF, ASESCO e AECOP con competenze in PNL e sistemica
- ♦ Formatore di formatori per CEFIRE e CPR Murcia



Dott. Romero Monteserín, José María

- ♦ Direttore Accademico della Scuola di Lingua Spagnola dell'Università di Salamanca a Lisbona
- ♦ Collaboratore in diversi corsi ELE-USAL in Management
- ♦ Docente esterno presso la Fondazione CIESE-Comillas in Gestione dei Centri Educativi e di Formazione
- ♦ Formatore online in Gestione di Centri Educativi presso la Fondazione CIESE-Comillas
- ♦ Laurea in Scienze della Formazione presso l'Università Complutense di Madrid
- ♦ Master in Gestione di Centri Educativi presso l'Università Antonio de Nebrija
- ♦ Master in Formazione degli insegnanti di scuola secondaria presso l'Università CEU Cardenal Herrera
- ♦ Post-laurea in Organizzazione Scolastica
- ♦ Tecnico superiore universitario in gestione delle Risorse Umani
- ♦ Tecnico Superiore di Educazione Aziendale
- ♦ Esperto in Gestione di Progetti



Dott.ssa Beltrán Catalán, María

- ♦ Pedagoga Terapeuta a Orizate con Maria
- ♦ Fondatrice e Codirettrice dell'Associazione Spagnola Postbullying
- ♦ Dottorato *Con Lode* in Psicologia presso l'Università di Cordoba
- ♦ Vincitrice del Premio Giovanile di Cultura Scientifica 2019, assegnato dal Consiglio Nazionale delle Ricerche Spagnolo (CSIC) e dal Comune di Siviglia



Dott. Visconti Ibarra, Martín

- ♦ Direttore Generale presso l'Accademia Europea di Guadalajara
- ♦ Ex Direttore Generale presso il Collegio Bilingue dell'Accademia Europea
- ♦ Esperto di Scienze dell'Educazione, Intelligenza Emotiva e Consulente
- ♦ Ex Consulente Scientifico del Parlamento Spagnolo
- ♦ Collaboratore della Fondazione Jitterapia
- ♦ Master in Direzione e Gestione di Centri Educativi
- ♦ Master Online in Difficoltà di Apprendimento e Processi Cognitivi
- ♦ Laurea in Scienze dell'Educazione Primaria



Dott.ssa Jiménez Romero, Yolanda

- ♦ Consulente Pedagogico e Collaboratrice Esterna Educativa
- ♦ Coordinatrice Accademica del in Campus Universitario Online
- ♦ Direttrice Territoriale dell'Istituto di Elevate Capacità di Estremadura e Castiglia-La Mancha
- ♦ Creazione di Contenuti Educativi INTEF presso il Ministero dell'Istruzione e della Scienza
- ♦ Laurea in Scienze dell'Educazione Primaria con specializzazione in Inglese
- ♦ Psicopedagogista presso l'Università Entrepreneurship di Valencia
- ♦ Master in Neuropsicologia di Elevate Capacità
- ♦ Master in Intelligenza Emotiva e Specialista in *Practitioner* PNL

Personale docente

Dott.ssa Rodríguez Ruiz, Celia

- ♦ Consulente educativa per gli insegnanti della scuola secondaria nella Comunità di Madrid
- ♦ Preparatrice di concorsi per l'istruzione pubblica
- ♦ Direttrice della scuola pubblica Jesús del Monte Hazas de Cesto, Cantabria
- ♦ Direttrice della Scuola pubblica Aurelio E. Acosta Fernández, Santiago del Teide
- ♦ Dottorato in Psicologia, Università Complutense di Madrid
- ♦ Laureata in Psicopedagogia, Università Oberta di Catalogna
- ♦ Laureata in Educazione Primaria con specializzazione in Lingua Inglese presso l'Università Camilo José Cela
- ♦ Post-laurea in "Coaching psychology", Università Complutense di Madrid
- ♦ Master Universitario in Trattamento Educativo della Diversità
- ♦ Diploma di Insegnante in Lingua Inglese presso l'Università di La Laguna
- ♦ Laurea in Coaching Educativo ed Esecutivo presso l'Università Complutense di Madrid Esperto Universitario nella società analitica della conoscenza, Università Internazionale di La Rioja

04

Struttura e contenuti

La struttura dei contenuti è stata ideata da un team di professionisti dei migliori istituti scolastici e università del territorio nazionale, consapevoli dell'attualità della formazione innovativa, e impegnati per un'istruzione di qualità attraverso le nuove tecnologie educative. Questo team di professionisti, impegnati a formare psicologi di primo livello, ha progettato questa formazione molto completa che permetterà ai professionisti di esercitare con successo in istituzioni socio-sanitarie ed educative, potendo influenzare correttamente lo sviluppo dei bambini e degli adolescenti.



“

Questo Corso Universitario in Coaching Educativo, Intelligenza Emotiva e Sistemica possiede il programma scientifico più completo e aggiornato del mercato”

Modulo 1. Intelligenza Emotiva

- 1.1. Definizione di Intelligenza Emotiva
 - 1.1.1. Chiavi per sviluppare l'intelligenza emotiva
- 1.2. Emozioni
 - 1.2.1. Verso una definizione
 - 1.2.2. A cosa servono le emozioni?
 - 1.2.3. Processo emotivo
 - 1.2.4. Classificazione e tipi di emozioni
- 1.3. Emozioni, atteggiamento e competenza
 - 1.3.1. Competenze emotive
 - 1.3.2. Abilità sociali o relazioni interpersonali
- 1.4. Gestione emotiva
 - 1.4.1. Autoconsapevolezza
 - 1.4.2. Consapevolezza emotiva
 - 1.4.3. Autovalutazione
 - 1.4.3.1. I nostri punti di forza e di debolezza
 - 1.4.4. La comunicazione emotiva
 - 1.4.4.1. Il potere delle parole
 - 1.4.4.2. Assertività
 - 1.4.4.3. Linguaggio non verbale
- 1.5. Intelligenza emotiva e istruzione
 - 1.5.1. Clima in classe
 - 1.5.2. Comprensione emotiva in classe
 - 1.5.3. Apprendimento emozionante
 - 1.5.3.1. Strumenti di gestione della classe
- 1.6. Capacità di pensiero
 - 1.6.1. Il pensiero realistico
 - 1.6.2. L'ottimismo
- 1.7. Auto-motivazione e capacità di realizzazione
 - 1.7.1. Come rendere l'istruzione importante per il bambino
 - 1.7.2. Perseveranza e sforzo
 - 1.7.3. Affrontare il fallimento

- 1.8. Benessere del docente
 - 1.8.1. L'educazione emotiva e il ruolo dell'insegnante
 - 1.8.2. L'insegnante emotivamente intelligente
 - 1.8.3. Tecniche per arricchire il feedback
- 1.9. Abitudini delle persone con alta intelligenza emotiva
 - 1.9.1. Leadership
 - 1.9.2. Elementi che generano alte prestazioni
- 1.10. Persone altamente sensibili
 - 1.10.1. Regolazione emotiva
 - 1.10.2. Percezione emotive
 - 1.10.3. Assimilazione emotiva
 - 1.10.4. Comprensione emotiva

Modulo 2. Pedagogia sistemica

- 2.1. Teoria generale dei sistemi
 - 2.1.1. Approccio sistemico allo sviluppo
 - 2.1.2. Basi e Leggi Sistemiche
- 2.2. Correnti sistemiche attuali
 - 2.2.1. Panoramica storica
 - 2.2.2. Differenti scuole attuali
- 2.3. Filosofia di Bert Hellinger
 - 2.3.1. Fondamenti
 - 2.3.2. Contributo all'educazione
- 2.4. Gli ordini di amore e gli ordini di sostegno
 - 2.4.1. Analisi per il miglioramento della coesistenza
- 2.5. Le tre intelligenze sistemiche
 - 2.5.1. Transgenerazionale
 - 2.5.2. Intergenerazionale
 - 2.5.3. Intragenerazionale
- 2.6. Pedagogia sistemica
 - 2.6.1. Un nuovo approccio all'educazione

- 2.7. Il pedagogo sistemico
 - 2.7.1. Caratteristiche
 - 2.7.2. Funzioni
- 2.8. Il sistema familiare
 - 2.8.1. Il genogramma
- 2.9. Il sistema Scolastico
 - 2.9.1. Costruire Ponti tra la famiglia e la scuola
- 2.10. Attività Pratica
 - 2.10.1. Applicazione di strumenti sistemici per il lavoro curriculare
 - 2.10.2. Strumenti sistemici nella risoluzione dei conflitti

Modulo 3. Coaching Educativo

- 3.1. Cos'è il Coaching educativo? Basi e fondamenti
 - 3.1.1. Definizione e connessione con le teorie educative e psicologiche
 - 3.1.2. Educare alla volontà di significato
 - 3.1.2.1. Nonodinamica e Coaching
 - 3.1.2.2. Logopedagogia, Coaching ed educazione all'essere
- 3.2. Aree di applicazione del Coaching nell'Educazione
- 3.3. Vantaggi della sua applicazione in contesti educativi
 - 3.3.1. Coaching e sviluppo delle funzioni esecutive e della metacognizione
 - 3.3.2. Esigenze di coaching e supporto educativo
 - 3.3.3. Coaching per raggiungere l'eccellenza
- 3.4. Pedagogie basate sullo sviluppo della cooperazione e dell'autonomia e Coaching
- 3.5. Stili di relazioni d'aiuto e Coaching
- 3.6. Il docente come coach
- 3.7. Competenze dell'insegnante come "allenatore" del docente
- 3.8. Coaching nell'ambito del Mentoring condiviso
- 3.9. Competenze del docente come dispensatore del cambiamento
 - 3.9.1. Gettare le fondamenta: Creare la relazione
 - 3.9.1.1. Visualizzazione creativa: Risultati da raggiungere alla fine del processo
 - 3.9.1.2. Ruota dell'allievo-Ruota dell'insegnante
 - 3.9.1.3. Contratto pedagogico
 - 3.9.2. Comunicazione efficace
 - 3.9.2.1. Comunicazione efficace
 - 3.9.2.2. Ascolto attivo
 - 3.9.2.3. Domande potenti
 - 3.9.2.4. Comunicazione diretta
 - 3.9.3. Obiettivi di pianificazione
 - 3.9.3.1. Costruire lo scopo della vita
 - 3.9.3.2. Risultati del gioco
 - 3.9.3.3. Costruire obiettivi SMART: Facilitare l'apprendimento e i risultati
 - 3.9.3.4. Creare consapevolezza
 - 3.9.3.5. Progettazione di azioni
 - 3.9.4. Gestione dei progressi
 - 3.9.4.1. Convinzioni limitanti vs convinzioni potenti
 - 3.9.4.2. Apprendimento e coaching: Zona di comfort
 - 3.9.4.3. Gioco delle qualità
 - 3.9.4.4. Elementi di successo
 - 3.9.5. Valutazione del processo
 - 3.9.6. Implicazioni della famiglia
- 3.10. Applicazioni nel gruppo Classe
 - 3.11. Personale docente e facoltà: Spirito di squadra, sinergie
 - 3.12. Team di gestione e sviluppo di strumenti esecutivi

05 Metodologia

Questo programma ti offre un modo differente di imparare. La nostra metodologia si sviluppa in una modalità di apprendimento ciclico: ***il Relearning***.

Questo sistema di insegnamento viene applicato nelle più prestigiose facoltà di medicina del mondo ed è considerato uno dei più efficaci da importanti pubblicazioni come il ***New England Journal of Medicine***.



“

Scopri il Relearning, un sistema che abbandona l'apprendimento lineare convenzionale, per guidarti attraverso dei sistemi di insegnamento ciclici: una modalità di apprendimento che ha dimostrato la sua enorme efficacia, soprattutto nelle materie che richiedono la memorizzazione”

In TECH applichiamo il Metodo Casistico

Cosa dovrebbe fare un professionista per affrontare una determinata situazione? Durante il programma affronterai molteplici casi clinici simulati ma basati su pazienti reali, per risolvere i quali dovrai indagare, stabilire ipotesi e infine fornire una soluzione. Esistono molteplici prove scientifiche sull'efficacia del metodo. Gli specialisti imparano meglio e in modo più veloce e sostenibile nel tempo.

Grazie a TECH lo psicologo sperimenta un modo di imparare che sta scuotendo le fondamenta delle università tradizionali di tutto il mondo.



Secondo il dottor Gervas, il caso clinico è una presentazione con osservazioni del paziente, o di un gruppo di pazienti, che diventa un "caso", un esempio o un modello che illustra qualche componente clinica particolare, sia per il suo potenziale didattico che per la sua singolarità o rarità. È essenziale che il caso sia radicato nella vita professionale attuale, cercando di ricreare le condizioni reali nella pratica professionale dello psicologo.

“

Sapevi che questo metodo è stato sviluppato ad Harvard nel 1912 per gli studenti di Diritto? Il metodo casistico consisteva nel presentare agli studenti situazioni reali complesse per far prendere loro decisioni e giustificare come risolverle. Nel 1924 fu stabilito come metodo di insegnamento standard ad Harvard”

L'efficacia del metodo è giustificata da quattro risultati chiave:

1. Gli studenti che seguono questo metodo non solo raggiungono l'assimilazione dei concetti, ma sviluppano anche la loro capacità mentale, attraverso esercizi che valutano situazioni reali e l'applicazione delle conoscenze.
2. L'apprendimento è solidamente fondato su competenze pratiche che permettono allo psicologo di integrarsi meglio nella pratica clinica.
3. L'approccio a situazioni nate dalla realtà rende più facile ed efficace l'assimilazione delle idee e dei concetti.
4. La sensazione di efficienza degli sforzi compiuti diventa uno stimolo molto importante per gli studenti e si traduce in un maggiore interesse per l'apprendimento e in un aumento del tempo dedicato al corso.



Metodologia Relearning

TECH coniuga efficacemente la metodologia del Caso di Studio con un sistema di apprendimento 100% online basato sulla ripetizione, che combina 8 diversi elementi didattici in ogni lezione.

Potenziamo il Caso di Studio con il miglior metodo di insegnamento 100% online: il Relearning.

Lo specialista imparerà mediante casi reali e la risoluzione di situazioni complesse in contesti di apprendimento simulati. Queste simulazioni sono sviluppate grazie all'uso di software all'avanguardia per facilitare un apprendimento coinvolgente.



All'avanguardia della pedagogia mondiale, il metodo Relearning è riuscito a migliorare i livelli di soddisfazione generale dei professionisti che completano i propri studi, rispetto agli indicatori di qualità della migliore università online del mondo (Columbia University).

Con questa metodologia sono stati formati oltre più di 150.000 psicologi con un successo senza precedenti in tutte le specializzazioni cliniche. La nostra metodologia pedagogica è stata sviluppata in un contesto molto esigente, con un corpo di studenti universitari di alto profilo socio-economico e un'età media di 43,5 anni.

Il Relearning ti permetterà di apprendere con meno sforzo e più performance, impegnandoti maggiormente nella tua specializzazione, sviluppando uno spirito critico, difendendo gli argomenti e contrastando le opinioni: un'equazione diretta al successo.

Nel nostro programma, l'apprendimento non è un processo lineare, ma avviene in una spirale (impariamo, disimpariamo, dimentichiamo e re-impariamo). Pertanto, combiniamo ciascuno di questi elementi in modo concentrico.

Il punteggio complessivo del nostro sistema di apprendimento è 8.01, secondo i più alti standard internazionali.



Questo programma offre i migliori materiali didattici, preparati appositamente per i professionisti:



Materiale di studio

Tutti i contenuti didattici sono creati appositamente per il corso dagli specialisti che lo impartiranno, per fare in modo che lo sviluppo didattico sia davvero specifico e concreto.

Questi contenuti sono poi applicati al formato audiovisivo che supporterà la modalità di lavoro online di TECH. Tutto questo, con le ultime tecniche che offrono componenti di alta qualità in ognuno dei materiali che vengono messi a disposizione dello studente.



Ultime tecniche e procedure su video

TECH aggiorna lo studente sulle ultime tecniche, progressi educativi e all'avanguardia della psicologia attuale. Il tutto in prima persona, con il massimo rigore, spiegato e dettagliato affinché tu lo possa assimilare e comprendere. E la cosa migliore è che puoi guardarli tutte le volte che vuoi.



Riepiloghi interattivi

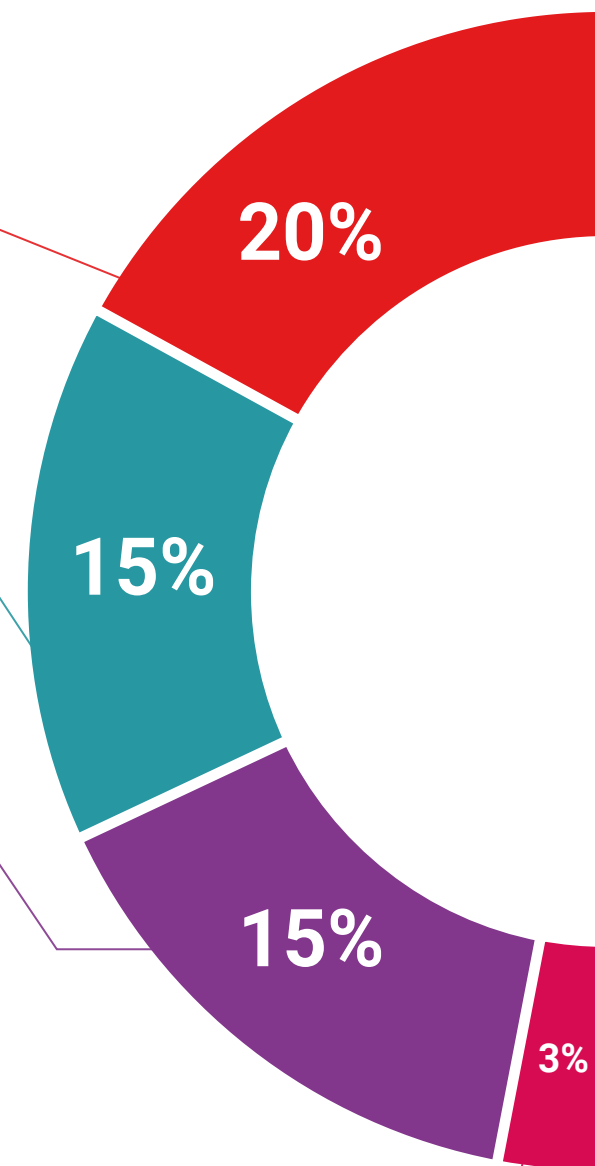
Il team di TECH presenta i contenuti in modo accattivante e dinamico in pillole multimediali che includono audio, video, immagini, diagrammi e mappe concettuali per consolidare la conoscenza.

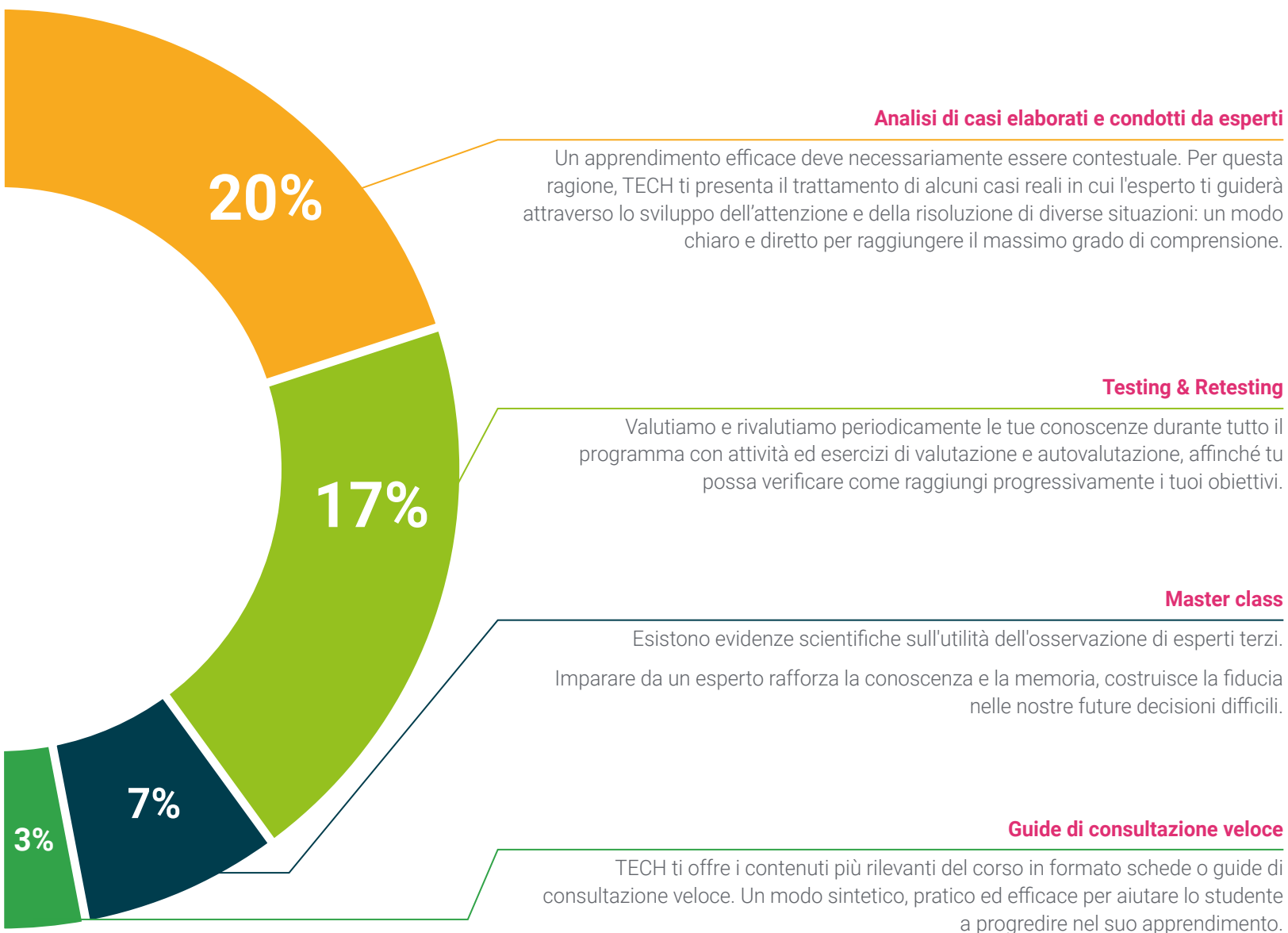
Questo esclusivo sistema di specializzazione per la presentazione di contenuti multimediali è stato premiato da Microsoft come "Caso di successo in Europa".



Letture complementari

Articoli recenti, documenti di consenso e linee guida internazionali, tra gli altri. Nella biblioteca virtuale di TECH potrai accedere a tutto il materiale necessario per completare la tua specializzazione.





06 Titolo

Questo programma ti consentirà di ottenere il titolo di studio privato di Corso Universitario in Coaching Educativo, Intelligenza Emotiva e Sistemica rilasciato da TECH Global University, la più grande università digitale del mondo.



“

Porta a termine questo programma e ricevi la tua qualifica universitaria senza spostamenti o fastidiose formalità”

Questo programma ti consentirà di ottenere il titolo di studio privato di **Corso Universitario in Coaching Educativo, Intelligenza Emotiva e Sistemica** rilasciato da **TECH Global University**, la più grande università digitale del mondo.

TECH Global University è un'Università Ufficiale Europea riconosciuta pubblicamente dal Governo di Andorra ([bollettino ufficiale](#)). Andorra fa parte dello Spazio Europeo dell'Istruzione Superiore (EHEA) dal 2003. L'EHEA è un'iniziativa promossa dall'Unione Europea che mira a organizzare il quadro formativo internazionale e ad armonizzare i sistemi di istruzione superiore dei Paesi membri di questo spazio. Il progetto promuove valori comuni, l'implementazione di strumenti congiunti e il rafforzamento dei meccanismi di garanzia della qualità per migliorare la collaborazione e la mobilità tra studenti, ricercatori e accademici.

Questo titolo privato di **TECH Global University** è un programma europeo di formazione continua e aggiornamento professionale che garantisce l'acquisizione di competenze nella propria area di conoscenza, conferendo allo studente che supera il programma un elevato valore curriculare.

Titolo: **Corso Universitario in Coaching Educativo, Intelligenza Emotiva e Sistemica**

Modalità: **online**

Durata: **12 settimane**

Accreditamento: **18 ECTS**



futuro
salute fiducia persone
educazione informazione tutor
garanzia accreditamento insegnamento
istituzioni tecnologia apprendimento
comunità impegno
attenzione personalizzata innovazione
conoscenza presente qualità
formazione online
sviluppo istituzioni
classe virtuale lingue



Corso Universitario
Coaching Educativo,
Intelligenza Emotiva
e Sistemica

- » Modalità: online
- » Durata: 12 settimane
- » Titolo: TECH Global University
- » Accredimento: 18 ECTS
- » Orario: a tua scelta
- » Esami: online

Corso Universitario

Coaching Educativo,
Intelligenza Emotiva
e Sistemica

