

Curso Universitario

Trastornos del Neurodesarrollo
y Discapacidad Intelectual para
Psicólogos





Curso Universitario

Trastornos del Neurodesarrollo y Discapacidad Intelectual para Psicólogos

- » Modalidad: online
- » Duración: 6 semanas
- » Titulación: TECH Universidad Tecnológica
- » Acreditación: 6 ECTS
- » Dedicación: 16h/semana
- » Horario: a tu ritmo
- » Exámenes: online

Acceso web: www.techtute.com/psicologia/curso-universitario/trastornos-neurodesarrollo-discapacidad-intelectual-psicologos

Índice

01

Presentación

pág. 4

02

Objetivos

pág. 8

03

Dirección del curso

pág. 12

04

Estructura y contenido

pág. 16

05

Metodología

pág. 20

06

Titulación

pág. 28

01

Presentación

La discapacidad intelectual supone un desafío para los profesionales de la educación. Un reto que tiene como objetivo ofrecer las oportunidades de desarrollo reales que impulsen al alumnado que la padece. El psicólogo es uno de los agentes más importantes en este nuevo paradigma imprescindible, pero para poder ser parte de él necesita del soporte de los conocimientos más actualizados que pueda conseguir. De esta forma podrá construir herramientas interventivas eficaces, ajustadas y de calidad. Este programa te llevará a través de los desarrollos más completos en esta área, con las respuestas de la neurología del desarrollo y los protocolos y cauces de trabajo más eficientes.





“

Especialízate en Trastornos del Neurodesarrollo y Discapacidad Intelectual con este completo Curso Universitario creado para completar y reorientar tu capacitación como psicólogo”

Esta completa especialización surge para dar respuesta a las necesidades, cada vez más intensas, de capacitación en el entorno de las necesidades especiales en los centros escolares. Las normativas internacionales de los organismos encargados de velar por el desarrollo integral de las personas con discapacidad, y en concreto, de los niños y niñas con dificultades dentro de los centros escolares, han impulsado un nuevo modelo de trabajo docente. Este abordaje supone un paso de gigante en el obsoleto sistema segregador que ha dominado hasta el momento y se dirige hacia una capacidad de atención que genere una integración más realista y eficaz.

Para conseguir estos objetivos, este Curso Universitario llevará a lo largo de los conocimientos que la intervención en Pedagogía Terapéutica exige. Desde la consideración de la comunicación con las familias o tutores legales como pilar alrededor del cual debe pivotar cualquier intervención hasta la planificación y desarrollo de los procesos de intervención.

Todos estos procesos se deben materializar en una adaptación real y posible a las necesidades de cada alumno o alumna, de manera totalmente individualizada. Para ello, se mostrará en un estudio intensivo y completo, cómo elaborar las adaptaciones educativas utilizando las herramientas y recursos materiales más innovadores, para crear un proceso que permita realmente impulsar al alumnado en su aprendizaje teniendo en cuenta sus formas óptimas de enfrentar cada área de estudio.

Toda esta capacidad de trabajo que adquirirás se apoyará inevitablemente, en el conocimiento de las bases de la psicología en esta área y en los planteamientos de las ciencias de la educación y la neurología. Además, aprenderás a interpretar y utilizar como herramientas de crecimiento profesional informes y publicaciones de este sector.

Este **Curso Universitario en Trastornos del Neurodesarrollo y Discapacidad Intelectual para Psicólogos** contiene el programa científico más completo y actualizado del mercado. Las características más destacadas son:

- ♦ El desarrollo de casos clínicos presentados por expertos en trastornos del neurodesarrollo y discapacidad intelectual
- ♦ Sus contenidos gráficos, esquemáticos y eminentemente prácticos con los que están concebidos, recogen una información científica y asistencial sobre aquellas disciplinas indispensables para el ejercicio profesional
- ♦ Las novedades sobre Trastornos del Neurodesarrollo y Discapacidad Intelectual
- ♦ Los ejercicios prácticos donde realizar el proceso de autoevaluación para mejorar el aprendizaje
- ♦ El sistema interactivo de aprendizaje basado en algoritmos para la toma de decisiones sobre las situaciones clínicas planteadas
- ♦ Su especial hincapié en Trastornos del Neurodesarrollo y Discapacidad Intelectual
- ♦ Las lecciones teóricas, preguntas al experto, foros de discusión de temas controvertidos y trabajos de reflexión individual
- ♦ La disponibilidad de los contenidos desde cualquier dispositivo fijo o portátil con conexión a internet



Incluye las respuestas de la neurología del desarrollo a las dificultades en el aula de las personas con discapacidad intelectual

“

Da a tus alumnos con Discapacidad Intelectual las respuestas de apoyo que necesitan apoyándote en la más completa capacitación, con este Curso Universitario creado para impulsarte a otro nivel profesional”

Incluye en su cuadro docente a profesionales expertos que vierten en esta capacitación la experiencia de su trabajo, además de reconocidos especialistas pertenecientes a sociedades de referencia y universidades de prestigio.

Su contenido multimedia, elaborado con la última tecnología educativa, permitirá al profesional un aprendizaje situado y contextual, es decir, un entorno simulado que proporcionará un aprendizaje inmersivo programado para entrenarse ante situaciones reales.

El diseño de este programa está basado en el Aprendizaje Basado en Problemas, mediante el cual el educador deberá tratar de resolver las distintas situaciones de práctica profesional que se le planteen a lo largo del curso académico. Para ello, el educador contará con la ayuda de un novedoso sistema de vídeo interactivo que da la contextualización y el punto de vista práctico que necesitas.

Adquiere la capacidad real de trabajo de un especialista y ofrece a tu centro educativo un trabajo de calidad y el desarrollo de esta área de fundamental interés.

Aprende de manera sencilla, intensiva y flexible con la calidad de los modelos de enseñanza mejor valorados del panorama docente online.



02

Objetivos

Los objetivos de este programa se han establecido como guía de desarrollo de toda la capacitación, con la misión concreta de ofrecer al alumno una capacitación muy intensiva que impulse realmente su progresión profesional. Un viaje de crecimiento personal que te llevará hasta la calidad máxima en tu intervención como psicólogo.





“

Si tu objetivo es mejorar en tu profesión, adquirir una cualificación que te habilite para competir entre los mejores, no busques más. Esta capacitación dará el impulso que tu carrera necesita”



Objetivos generales

- ♦ Conocer la evolución de la Educación Especial, especialmente en lo referido a entidades internacionales como UNESCO
- ♦ Utilizar un vocabulario científico ajustado a las demandas de los equipos multiprofesionales, participando en la coordinación en el seguimiento del alumnado
- ♦ Colaborar en el acompañamiento a las familias/ tutores legales en el desarrollo del alumnado
- ♦ Participar en la evaluación y diagnóstico de necesidades educativas especiales
- ♦ Elaborar las adaptaciones que precise el alumnado con necesidades educativas especiales
- ♦ Utilizar la metodología, herramientas y recursos materiales adaptados a las necesidades individuales del alumnado con necesidades educativas especiales
- ♦ Conocer las bases de la Psicología, Ciencias de la Educación y la Neurología tanto para leer informes de otros profesionales como para establecer pautas concretas para la respuesta adecuada en la escuela de las necesidades que plantea el alumnado





Objetivos específicos

- ◆ Conocer y comparar la evolución del concepto de discapacidad intelectual
- ◆ Diferenciar y reconocer las variables del desarrollo y los aspectos diferenciales
- ◆ Conocer y apreciar la coordinación multiprofesional
- ◆ Diferenciar y analizar las necesidades educativas especiales
- ◆ Conocer las herramientas y materiales a utilizar
- ◆ Reflexionar y reconocer las diferentes evaluaciones y pronósticos a establecer



Da el paso para ponerte al día en las últimas novedades en Neurodesarrollo y Discapacidad Intelectual"

03

Dirección del curso

El programa incluye en su cuadro docente expertos de esta área de trabajo que aportarán al programa su experiencia real en el trabajo en el aula. Además participan, en su diseño y elaboración, otros expertos de reconocido prestigio que completan el programa de un modo interdisciplinar.



“

Aprende de la mano de profesionales expertos en esta materia, con una visión realista y contextual de este apasionante trabajo”

Dirección



Dra. Fernández, María Luisa Mariana

- ◆ Psicóloga
- ◆ Maestra especialista en Pedagogía Terapéutica
- ◆ Orientadora educativa en la Comunidad de Madrid
- ◆ Consejería de Educación
- ◆ Presidenta y fundadora de la Asociación Profesional Orientación y Educación en la Comunidad de Madrid
- ◆ Miembro de COPOE y AIOSEP

Profesores

Dña. Vílchez Montoya, Cristina

- ◆ Maestra en Educación Primaria
- ◆ Especializada en Pedagogía Terapéutica



04

Estructura y contenido

Los contenidos de esta completa capacitación han sido desarrollados por los profesionales más competentes de este sector, con un criterio de alta calidad en cada uno de los momentos de la misma. Para ello, se han seleccionado los temas más relevantes y completos, con las actualizaciones más novedosas y de mayor interés del momento.



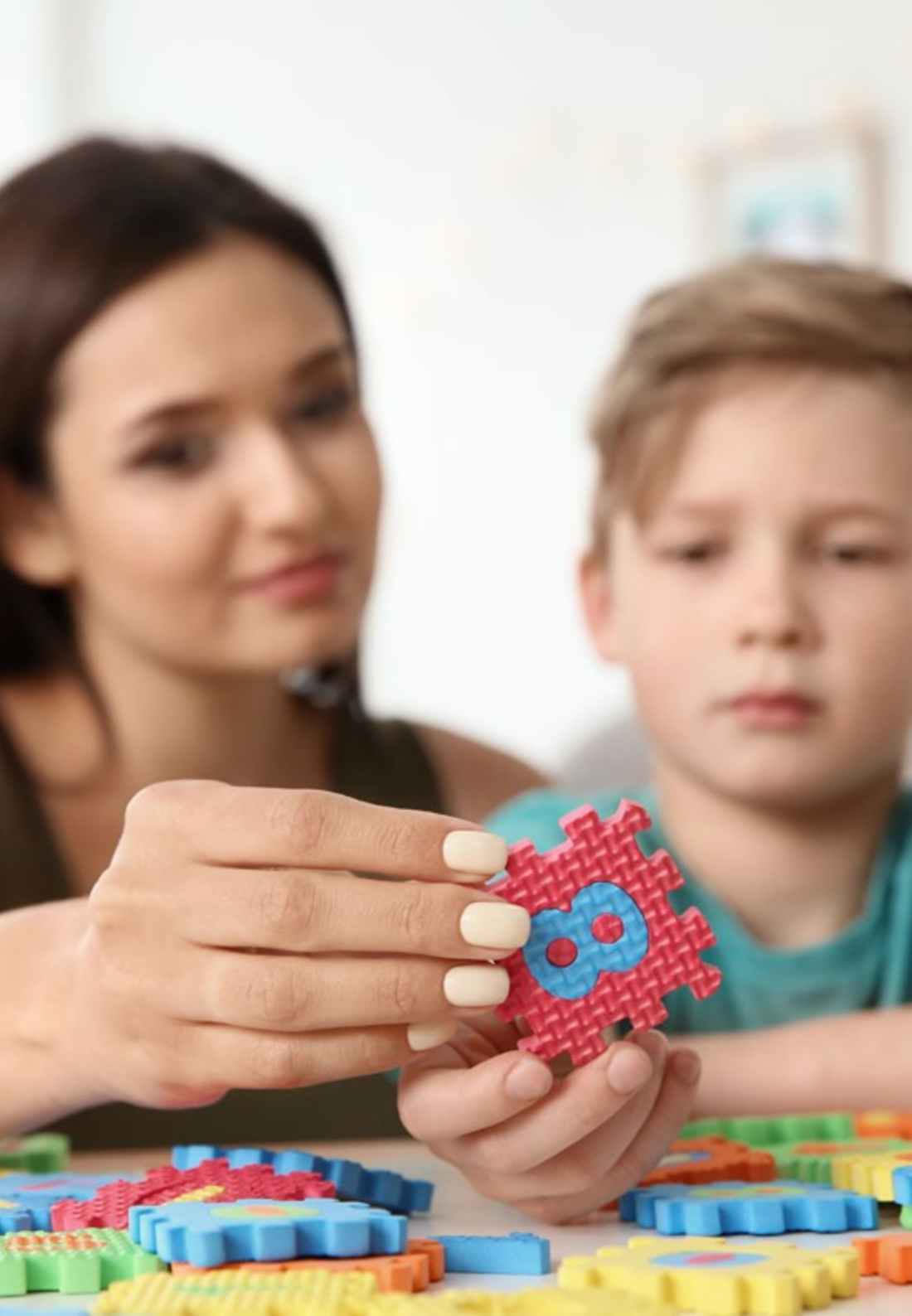


“

Un completísimo programa docente creado para ofrecerte un aprendizaje eficaz y rápido, compatible con tu vida personal y profesional”

Módulo 1. Trastornos del Neurodesarrollo: Discapacidad Intelectual/ Discapacidad Intelectual

- 1.1. Discapacidad intelectual y aparato cognitivo
 - 1.1.1. Definición de la Discapacidad intelectual
 - 1.1.2. Enfoques históricos
 - 1.1.3. Interpretación actual
 - 1.1.4. Funciones cognitivas
 - 1.1.5. Importancia del aparato cognitivo
 - 1.1.6. Trastornos del aparato cognitivo
 - 1.1.7. Definición del aparato cognitivo
 - 1.1.8. Partes del aparato cognitivo
 - 1.1.9. Funciones del aparato cognitivo
 - 1.1.10. Importancia del aparato cognitivo
- 1.2. Variables en el desarrollo
 - 1.2.1. La importancia de las variables en el desarrollo
 - 1.2.2. Variables personales: grado
 - 1.2.3. Variables personales: causa prenatales
 - 1.2.4. Variables personales: causas perinatales
 - 1.2.5. Variables personales: causas posnatales
 - 1.2.6. Variables contextuales: familiares
 - 1.2.7. Variables contextuales: educativas
 - 1.2.8. Dimensiones de la discapacidad intelectual
 - 1.2.9. Habilidades adaptativas según los criterios de discapacidad intelectual
- 1.3. Aspectos diferenciales de la Discapacidad intelectual
 - 1.3.1. Introducción sobre los aspectos diferenciales
 - 1.3.2. Desarrollo cognitivo
 - 1.3.3. Lenguaje y Comunicación
 - 1.3.4. Dimensión afectivo-emocional y social
 - 1.3.5. Dimensión psicomotriz
 - 1.3.6. Concreción de las necesidades educativas especiales de los alumnos con discapacidad intelectual
- 1.4. Coordinación multiprofesional
 - 1.4.1. Definición de la coordinación multiprofesional
 - 1.4.2. Necesidad de la coordinación multiprofesional
 - 1.4.3. La familia como eje en la coordinación multiprofesional
 - 1.4.4. Diagnóstico del trastorno
 - 1.4.5. Profesionales en el centro educativo: coordinación
 - 1.4.6. Profesionales externos al centro educativo: coordinación.
 - 1.4.7. Coordinación entre los profesionales de dentro y fuera del centro escolar
 - 1.4.8. El maestro especialista en pedagogía terapéutica como enlace de unión entre los profesionales
 - 1.4.9. Alumno y familia
- 1.5. Identificación de las necesidades educativas especiales de los estudiantes con discapacidad intelectual: la evaluación psicopedagógica
 - 1.5.1. Documentación de diagnóstico del trastorno
 - 1.5.2. Revisiones y seguimiento del trastorno
 - 1.5.3. Documentación del fisioterapeuta
 - 1.5.4. Revisiones y seguimiento del trastorno por el fisioterapeuta
 - 1.5.5. Documentación del ortoprotesista
 - 1.5.6. Revisiones y seguimiento del trastorno por el ortoprotesista
 - 1.5.7. Documentación en el centro escolar
 - 1.5.8. Evaluación psicopedagógica que determine las necesidades del alumnado en el aula
 - 1.5.9. Elaboración del documento individual de adaptación curricular
 - 1.5.10. Seguimiento del documento individual de adaptación curricular



- 1.6. Las adaptaciones curriculares para los alumnos con discapacidad intelectual
 - 1.6.1. Fundamentación normativa
 - 1.6.2. Concepto de intervención educativa
 - 1.6.3. Importancia de la intervención educativa
 - 1.6.4. Aspectos generales de intervención
 - 1.6.5. Aspectos cognitivos para la intervención
 - 1.6.6. Aspectos socioafectivos para la intervención
 - 1.6.7. Aspectos psicomotores para la intervención
 - 1.6.8. Aspectos básicos para la intervención
- 1.7. Organización de la respuesta educativa para los alumnos con discapacidad intelectual
- 1.8. La participación de la familia de personas con discapacidad intelectual
- 1.9. La inclusión de las personas con discapacidad intelectual en la sociedad
- 1.10. Apoyos y recursos para las personas con discapacidad intelectual

“

*Una experiencia de
capacitación única, clave y
decisiva para impulsar tu
desarrollo profesional”*

05

Metodología

Este programa de capacitación ofrece una forma diferente de aprender. Nuestra metodología se desarrolla a través de un modo de aprendizaje de forma cíclica: ***el Relearning***.

Este sistema de enseñanza es utilizado, por ejemplo, en las facultades de medicina más prestigiosas del mundo y se ha considerado uno de los más eficaces por publicaciones de gran relevancia como el ***New England Journal of Medicine***.



“

Descubre el Relearning, un sistema que abandona el aprendizaje lineal convencional para llevarte a través de sistemas cíclicos de enseñanza: una forma de aprender que ha demostrado su enorme eficacia, especialmente en las materias que requieren memorización”

En TECH empleamos el Método del Caso

Ante una determinada situación, ¿qué debería hacer un profesional? A lo largo del programa, los estudiantes se enfrentarán a múltiples casos clínicos simulados, basados en pacientes reales en los que deberán investigar, establecer hipótesis y, finalmente, resolver la situación. Existe abundante evidencia científica sobre la eficacia del método. Los especialistas aprenden mejor, más rápido y de manera más sostenible en el tiempo.

Con TECH el psicólogo experimenta una forma de aprender que está moviendo los cimientos de las universidades tradicionales de todo el mundo.



Según el Dr. Gérvas, el caso clínico es la presentación comentada de un paciente, o grupo de pacientes, que se convierte en «caso», en un ejemplo o modelo que ilustra algún componente clínico peculiar, bien por su poder docente, bien por su singularidad o rareza. Es esencial que el caso se apoye en la vida profesional actual, intentando recrear los condicionantes reales en la práctica profesional del psicólogo.

“

¿Sabías que este método fue desarrollado en 1912, en Harvard, para los estudiantes de Derecho? El método del caso consistía en presentarles situaciones complejas reales para que tomaran decisiones y justificasen cómo resolverlas. En 1924 se estableció como método estándar de enseñanza en Harvard”

La eficacia del método se justifica con cuatro logros fundamentales:

1. Los psicólogos que siguen este método no solo consiguen la asimilación de conceptos, sino un desarrollo de su capacidad mental, mediante ejercicios de evaluación de situaciones reales y aplicación de conocimientos.
2. El aprendizaje se concreta de una manera sólida en capacidades prácticas que permiten al psicólogo una mejor integración del conocimiento a la práctica clínica.
3. Se consigue una asimilación más sencilla y eficiente de las ideas y conceptos, gracias al planteamiento de situaciones que han surgido de la realidad.
4. La sensación de eficiencia del esfuerzo invertido se convierte en un estímulo muy importante para el alumnado, que se traduce en un interés mayor en los aprendizajes y un incremento del tiempo dedicado a trabajar en el curso.



Relearning Methodology

TECH aúna de forma eficaz la metodología del Estudio de Caso con un sistema de aprendizaje 100% online basado en la reiteración, que combina 8 elementos didácticos diferentes en cada lección.

Potenciamos el Estudio de Caso con el mejor método de enseñanza 100% online: el Relearning.

El psicólogo aprenderá mediante casos reales y resolución de situaciones complejas en entornos simulados de aprendizaje. Estos simulacros están desarrollados a partir de softwares de última generación que permiten facilitar el aprendizaje inmersivo.



Situado a la vanguardia pedagógica mundial, el método Relearning ha conseguido mejorar los niveles de satisfacción global de los profesionales que finalizan sus estudios, con respecto a los indicadores de calidad de la mejor universidad online en habla hispana (Universidad de Columbia).

Con esta metodología se han capacitado más de 150.000 psicólogos con un éxito sin precedentes en todas las especialidades clínicas. Nuestra metodología pedagógica está desarrollada en un entorno de máxima exigencia, con un alumnado universitario de un perfil socioeconómico alto y una media de edad de 43,5 años.

El Relearning te permitirá aprender con menos esfuerzo y más rendimiento, implicándote más en tu capacitación, desarrollando el espíritu crítico, la defensa de argumentos y el contraste de opiniones: una ecuación directa al éxito.

En nuestro programa, el aprendizaje no es un proceso lineal, sino que sucede en espiral (aprender, desaprender, olvidar y reaprender). Por eso, se combinan cada uno de estos elementos de forma concéntrica.

La puntuación global que obtiene nuestro sistema de aprendizaje es de 8.01, con arreglo a los más altos estándares internacionales.



Este programa ofrece los mejores materiales educativos, preparados a conciencia para los profesionales:



Material de estudio

Todos los contenidos didácticos son creados por los especialistas que van a impartir el curso, específicamente para él, de manera que el desarrollo didáctico sea realmente específico y concreto.

Estos contenidos son aplicados después al formato audiovisual, para crear el método de trabajo online de TECH. Todo ello, con las técnicas más novedosas que ofrecen piezas de gran calidad en todos y cada uno los materiales que se ponen a disposición del alumno.



Últimas técnicas y procedimientos en vídeo

TECH acerca al alumno las técnicas más novedosas, los últimos avances educativos y al primer plano de la actualidad en psicología. Todo esto, en primera persona, con el máximo rigor, explicado y detallado para contribuir a la asimilación y comprensión del estudiante. Y lo mejor de todo, pudiéndolo ver las veces que quiera.



Resúmenes interactivos

El equipo de TECH presenta los contenidos de manera atractiva y dinámica en píldoras multimedia que incluyen audios, vídeos, imágenes, esquemas y mapas conceptuales con el fin de afianzar el conocimiento.

Este exclusivo sistema educativo para la presentación de contenidos multimedia fue premiado por Microsoft como "Caso de éxito en Europa".



Lecturas complementarias

Artículos recientes, documentos de consenso y guías internacionales, entre otros. En la biblioteca virtual de TECH el estudiante tendrá acceso a todo lo que necesita para completar su capacitación.





Análisis de casos elaborados y guiados por expertos

El aprendizaje eficaz tiene, necesariamente, que ser contextual. Por eso, TECH presenta los desarrollos de casos reales en los que el experto guiará al alumno a través del desarrollo de la atención y la resolución de las diferentes situaciones: una manera clara y directa de conseguir el grado de comprensión más elevado.



Testing & Retesting

Se evalúan y reevalúan periódicamente los conocimientos del alumno a lo largo del programa, mediante actividades y ejercicios evaluativos y autoevaluativos para que, de esta manera, el estudiante compruebe cómo va consiguiendo sus metas.



Clases magistrales

Existe evidencia científica sobre la utilidad de la observación de terceros expertos. El denominado Learning from an Expert afianza el conocimiento y el recuerdo, y genera seguridad en las futuras decisiones difíciles.



Guías rápidas de actuación

TECH ofrece los contenidos más relevantes del curso en forma de fichas o guías rápidas de actuación. Una manera sintética, práctica y eficaz de ayudar al estudiante a progresar en su aprendizaje.



06

Titulación

El Curso Universitario en Trastornos del Neurodesarrollo y Discapacidad Intelectual para Psicólogos garantiza, además de la capacitación más rigurosa y actualizada, el acceso a un título de Curso Universitario expedido por TECH Universidad Tecnológica.



“

Supera con éxito este programa y recibe tu titulación universitaria sin desplazamientos ni farragosos trámites”

Este **Curso Universitario en Trastornos del Neurodesarrollo y Discapacidad Intelectual para Psicólogos** contiene el programa más completo y actualizado del mercado.

Tras la superación de la evaluación, el alumno recibirá por correo postal* con acuse de recibo su correspondiente título de **Curso Universitario** emitido por **TECH Universidad Tecnológica**.

El título expedido por la **TECH Universidad Tecnológica** expresará la calificación que haya obtenido en el Curso Universitario, y reunirá los requisitos comúnmente exigidos por las bolsas de trabajo, oposiciones y comités evaluadores carreras profesionales.

Título: **Curso Universitario en Trastornos del Neurodesarrollo y Discapacidad Intelectual para Psicólogos**

ECTS: 6

N.º Horas Oficiales: 150 h.



*Apostilla de La Haya. En caso de que el alumno solicite que su título en papel recabe la Apostilla de La Haya, TECH EDUCATION realizará las gestiones oportunas para su obtención con un coste añadido de 140€ más gastos de envío del título apostillado.



Curso Universitario

Trastornos del Neurodesarrollo
y Discapacidad Intelectual
para Psicólogos

- » Modalidad: online
- » Duración: 6 semanas
- » Titulación: TECH Universidad Tecnológica
- » Acreditación: 6 ECTS
- » Dedicación: 16h/semana
- » Horario: a tu ritmo
- » Exámenes: online

Curso Universitario

Trastornos del Neurodesarrollo
y Discapacidad Intelectual para
Psicólogos