

Curso Universitario

Psicopatología





Curso Universitario Psicopatología

- » Modalidad: online
- » Duración: 8 semanas
- » Titulación: TECH Universidad Tecnológica
- » Acreditación: 12 ECTS
- » Dedicación: 16h/semana
- » Horario: a tu ritmo
- » Exámenes: online

Acceso web: www.techtitute.com/psicologia/curso-universitario/psicopatologia

Índice

01

Presentación

pág. 4

02

Objetivos

pág. 8

03

Estructura y contenido

pág. 12

04

Metodología

pág. 16

05

Titulación

pág. 24

01

Presentación

El trabajo en el área de la psicopatología exige del profesional una constante e intensiva actualización. Conseguirla es la clave para ofrecer una actuación de alto nivel que te diferencie de la competencia. Impartido por profesionales del sector, este curso te permitirá avanzar hasta la especialización más completa en esta área. Desarrollarás tus conocimientos y habilidades en la materia gracias a este curso, elaborado con los mejores recursos y materiales didácticos del mercado





“

Todos los avances y desarrollos innovadores en psicopatologías, en un curso de alta formación para psicólogos que buscan la especialización más completa”

Este Curso proporciona amplios conocimientos en modelos y técnicas avanzadas en Psicopatología. Para ello, contarás con un profesorado que destaca por su amplia experiencia profesional en los diferentes ámbitos en los que se desarrolla la psicología y en los distintos sectores de la población.

A lo largo de este programa, recorrerás los planteamientos actuales y más novedosos en la materia. Aprenderás las funciones, características y limitaciones de los distintos modelos teóricos de la Psicopatología, así como a identificar las diferencias interindividuales para poder adaptarnos a ellas y desarrollar un proceso de evaluación e intervención adecuado.

No solo te llevaremos a través de los conocimientos teóricos que te ofrecemos, sino que te mostraremos otra manera de estudiar y aprender, más orgánica, más sencilla y más eficiente. Trabajaremos para mantenerte motivado y para crear en ti pasión por el aprendizaje, ayudándote a pensar y a desarrollar el pensamiento crítico.

Un paso de alto nivel que se convertirá en un proceso de mejora, no solo profesional, sino personal.

Este **Curso en Psicopatología** contiene el programa académico más completo y actualizado del panorama universitario. Las características más destacadas de la formación son:

- ♦ El desarrollo de 100 casos prácticos presentados por expertos en Psicopatología
- ♦ Sus contenidos gráficos, esquemáticos y eminentemente prácticos con los que están concebidos, recogen una información científica y práctica sobre aquellas disciplinas indispensables para el psicólogo
- ♦ Las novedades e innovaciones de los diferentes campos de la psicología
- ♦ Los ejercicios prácticos donde realizar el proceso de autoevaluación para mejorar el aprendizaje
- ♦ El sistema interactivo de aprendizaje basado en algoritmos para la toma de decisiones sobre las situaciones planteadas
- ♦ Su especial hincapié en metodologías de vanguardia
- ♦ Las lecciones teóricas, preguntas al experto, foros de discusión de temas controvertidos y trabajos de reflexión individual
- ♦ La disponibilidad de acceso a los contenidos desde cualquier dispositivo fijo o portátil con conexión a internet



Adquiere nuevas competencias y estrategias de manera fluida y eficaz”.

“

Con los sistemas de apoyo al aprendizaje remoto más valorados por el panorama docente actual”

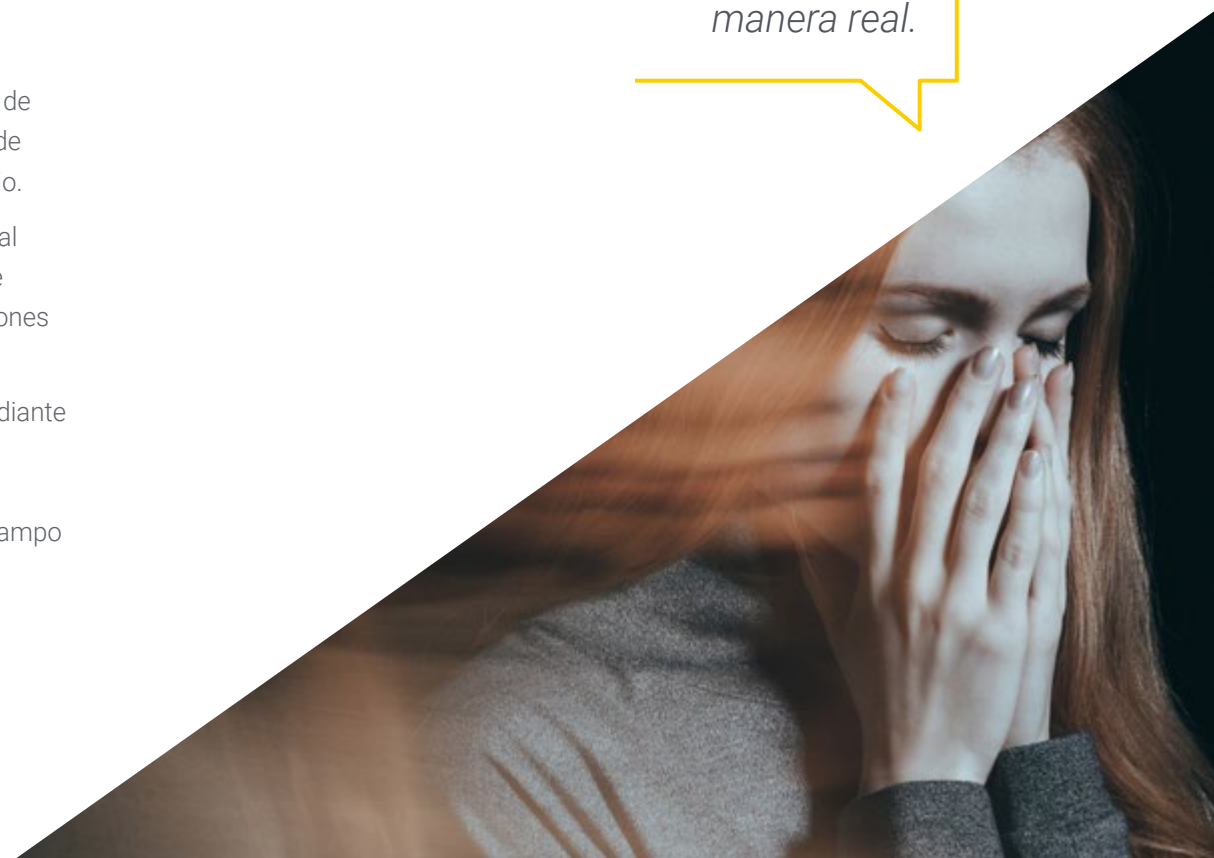
Incluye un cuadro docente muy amplio de profesionales pertenecientes al ámbito de la psicología, que vierten en esta formación la experiencia de su trabajo, además de reconocidos especialistas de sociedades de referencia y universidades de prestigio.

Su contenido multimedia, elaborado con la última tecnología educativa, permitirá al profesional un aprendizaje situado y contextual, es decir, un entorno simulado que proporcionará un aprendizaje inmersivo programado para entrenarse ante situaciones reales.

El diseño de este programa se apoya en el Aprendizaje Basado en Problemas, mediante el cual el alumno deberá tratar de resolver las distintas situaciones de práctica profesional que se le planteen. Para ello, el profesional contará con la ayuda de un novedoso sistema de vídeo interactivo realizado por reconocidos expertos en el campo de la investigación.

Aumenta tu seguridad y su eficacia actualizando tus conocimientos a través de este Curso.

Este Curso marca la diferencia entre un profesional con muchos conocimientos y un profesional que sabe aplicarlos de manera real.



02 Objetivos

Este programa de Curso está orientado de manera que el psicólogo pueda adquirir las herramientas necesarias para desarrollarse en el área específica, conociendo las últimas tendencias y profundizando en aquellas cuestiones que configuran la vanguardia de esta área de conocimiento.





“

Si tu objetivo es mejorar en tu profesión, adquirir una cualificación que te habilite para competir entre los mejores, no busques más. Este es tu curso”



Objetivo general

- ♦ Formar profesionales habilitados para el ejercicio de Psicopatología, con la mayor actualización y los conocimientos más amplios que, en esta materia deben poseer para actuar con acierto y responsabilidad

“

Un completo curso estructurado de manera dinámica y asequible para asegurarte un desarrollo permanente y constante”





Objetivos específicos

- ♦ Aprender las funciones, características y limitaciones de los distintos modelos teóricos de la Psicopatología
- ♦ Aprender los procesos y etapas principales del desarrollo psicológico de la personalidad a lo largo del ciclo vital en sus aspectos de normalidad y anormalidad
- ♦ Conocer distintos métodos de evaluación, diagnóstico y tratamientos psicológicos en diferentes ámbitos aplicados de la psicología
- ♦ Conocer distintos diseños de investigación, los procedimientos de formulación y contrastación de hipótesis y la interpretación de los resultados
- ♦ Conocer los distintos campos de aplicación de la Psicopatología y tener los conocimientos necesarios para incidir y promover la calidad de vida en los individuos
- ♦ Identificar los procesos y las etapas del desarrollo psicológico de la personalidad a lo largo del ciclo vital. Discriminar en estos procesos y etapas los aspectos de normalidad y anormalidad
- ♦ Identificar los métodos de evaluación, diagnóstico y tratamiento psicológico. Discriminar entre los métodos de evaluación el más adecuado en función del ámbito aplicado de la psicología, así como de las garantías científicas que presente
- ♦ Explicar los diseños experimentales con los que se investigan y explican los procesos psicopatológicos
- ♦ Reconocer los ámbitos de aplicación y las circunstancias en las que se debe llevar a cabo el diagnóstico e intervención sobre procesos psicopatológicos.
- ♦ Fijar los objetivos y metas de una intervención psicológica, a partir de la evaluación llevada a cabo., junto a variables psicológicas relevantes al problema que ha de evaluarse
- ♦ Discriminar variables psicológicas acorde al triple sistema de respuesta (emoción, cognición, fisiológica y conducta), procesos psicológicos (memoria, atención, etc.), variables situacionales, etc
- ♦ Identificar la aparición de posibles problemas o dificultades en un proceso de evaluación y tratamiento
- ♦ Identificar las diferencias interindividuales para poder adaptarnos a ellas y desarrollar un proceso de evaluación e intervención adecuado
- ♦ Identificar los criterios diagnósticos para poder establecerlos
- ♦ Identificar los principales procesos de interacción que se relacionan con el problema
- ♦ Identificar las técnicas que permiten evaluar estos procesos con el adecuado rigor científico
- ♦ Identificar las variables contextuales o situacionales relevantes al problema.
- ♦ Discriminar qué técnicas utilizar para una correcta evaluación e intervención de las conductas, en función del contexto en el que se desarrollan
- ♦ Fijarse objetivos acordes con los resultados de la evaluación

03

Estructura y contenido

La estructura de los contenidos ha sido diseñada por un equipo de profesionales en Psicopatología, conscientes de la relevancia de la actualidad de la formación para poder profundizar en el área de conocimiento y realizar publicaciones de calidad académica.



“

Este Curso Online en Psicopatología contiene el programa científico más completo y actualizado del mercado”

Módulo 1. Psicopatología 1

- 1.1. Historia de la psicopatología
 - 1.1.1. Orígenes de la idea de enfermedad mental
 - 1.1.2. Medicina y psicopatología
 - 1.1.3. Psicología y psicopatología
- 1.2. Concepto y modelos en psicopatología
 - 1.2.1. Criterios de definición en psicopatología
 - 1.2.2. Concepto de anormalidad
 - 1.2.3. Modelos explicativos en psicopatología:
 - 1.2.4. Modelos de intervención
- 1.3. Clasificación y diagnóstico en psicopatología
 - 1.3.1. Estructura taxonómica en psicopatología
 - 1.3.2. Desarrollo de las clasificaciones en psicopatología y sistemas de clasificación: CIE-10 y DSM-IV y DSM V
 - 1.3.3. El DSM-IV-TR y el DSM V
- 1.4. Psicopatología de la atención y la percepción
 - 1.4.1. Psicopatología clásica de la atención y alteraciones atencionales en trastornos mentales
 - 1.4.2. Distorsiones perceptivas
 - 1.4.3. Alucinaciones y otros engaños perceptivos
 - 1.4.4. Alteraciones perceptivas características de algunos trastornos mentales
- 1.5. Psicología del pensamiento y del lenguaje
 - 1.5.1. Pensamiento y discurso
 - 1.5.2. Categorías y características de los trastornos formales del pensamiento
 - 1.5.3. Concepto y clasificación de los trastornos del lenguaje
 - 1.5.4. El delirio: concepto, clasificación, modelos explicativos y su presencia en los trastornos mentales
- 1.6. Psicología de la memoria
 - 1.6.1. Amnesia y distorsiones de la memoria
 - 1.6.2. Trastorno amnésico y déficit de memoria en algunos trastornos mentales
 - 1.6.3. Conclusiones
- 1.7. Estrés y ansiedad
 - 1.7.1. Introducción
 - 1.7.2. Modelos de estrés
 - 1.7.3. Modelos sobre ansiedad y trastornos de ansiedad
 - 1.7.4. Conclusiones
- 1.8. Trastornos de ansiedad, trastornos obsesivo compulsivos y trastornos de estrés postraumático: características, etiología, modelos explicativos y tratamientos reconocidos
 - 1.8.1. Trastorno de angustia y agorafobia: características clínicas y modelo explicativo
 - 1.8.2. Fobia Social: características clínicas y modelo explicativo
 - 1.8.3. Trastorno de Ansiedad Generalizada: características clínicas y modelo explicativo
 - 1.8.4. Trastornos obsesivo-compulsivos: características clínicas y modelo explicativo
 - 1.8.5. Trastorno Dismórfico Corporal
 - 1.8.6. Estrés y trauma: características clínicas y modelo explicativo
 - 1.8.7. Abordaje y tratamientos en los trastornos de ansiedad
- 1.9. Trastornos somatomorfos
 - 1.9.1. Características diagnósticas de los trastornos somatomorfos
 - 1.9.2. Etiología y modelos explicativos
 - 1.9.3. Tratamientos reconocidos
- 1.10. Trastornos disociativos
 - 1.10.1. El concepto del fenómeno disociativo
 - 1.10.2. Clasificación y características de los trastornos disociativos
 - 1.10.3. Modelos explicativos
 - 1.10.4. Tratamientos reconocidos

Módulo 2. Psicopatología 2

- 2.1. Trastornos del control de impulsos
 - 2.1.1. Tipos de trastornos de control de impulsos no clasificados en otros apartados
 - 2.1.2. Características clínicas
 - 2.1.3. Etiología y modelos explicativos
 - 2.1.4. Tratamientos
- 2.2. Trastornos del estado de ánimo
 - 2.2.1. Introducción al concepto de depresión y manía
 - 2.2.2. Clasificación y características de los trastornos específicos del estado de ánimo
 - 2.2.3. Clasificación y características de los subtipos bipolares
 - 2.2.4. Teorías y modelos explicativos
 - 2.2.5. Tratamientos reconocidos
- 2.3. Esquizofrenia y trastornos relacionados
 - 2.3.1. Características clínicas, clasificación y diagnóstico de la esquizofrenia y trastornos relacionados
 - 2.3.2. Modelos explicativos de orientación cognitiva
 - 2.3.3. Fisiopatología e hipótesis psicobiológicas de la esquizofrenia y trastornos relacionado
 - 2.3.4. Tipos de intervención y tratamientos
- 2.4. Trastornos de la personalidad
 - 2.4.1. Consideraciones generales sobre la personalidad y sus trastornos
 - 2.4.2. Características clínicas y clasificación diagnóstica de los trastornos de personalidad
 - 2.4.3. Teorías y modelos explicativos
 - 2.4.4. Tratamientos
- 2.5. Trastornos sexuales y parafilias
 - 2.5.1. Clasificación y descripción clínica de distintos trastornos sexuales
 - 2.5.2. Modelos explicativos de los trastornos sexuales
 - 2.5.3. Pautas de intervención y tratamientos
 - 2.5.4. Características clínicas de las parafilias y su abordaje
- 2.6. trastornos alimentarios: anorexia nerviosa y bulimia
 - 2.6.1. Características clínicas
 - 2.6.2. Etiología y modelos explicativos
 - 2.6.3. Tipos de tratamiento
- 2.7. Alcoholismo y drogodependencias
 - 2.7.1. Características clínicas del abuso y dependencia de sustancias
 - 2.7.2. Características clínicas del abuso y la dependencia de distintas sustancias psicoactivas
 - 2.7.3. Diagnóstico y psicopatología del abuso y dependencia al alcohol y otras sustancias psicoactivas
 - 2.7.4. Hipótesis explicativas en el alcoholismo y las drogodependencias
 - 2.7.5. Tipos de intervención y tratamiento
- 2.8. Trastornos del sueño
 - 2.8.1. Clasificación de los trastornos del sueño
 - 2.8.2. Características clínicas
 - 2.8.3. Propuestas de intervención y tratamiento
 - 2.8.4. Conclusiones
- 2.9. Trastornos de inicio en la infancia, la niñez o la adolescencia
 - 2.9.1. Clasificación de los trastornos de la infancia, la niñez y la adolescencia
 - 2.9.2. Características clínicas de los más importantes trastornos de la infancia, la niñez y la adolescencia
 - 2.9.3. Pautas de intervención
- 2.10. Trastornos de la vejez
 - 2.10.1. Trastornos relevantes en la vejez: características clínicas
 - 2.10.2. Demencias: tipos, clasificaciones y características
 - 2.10.3. Etiología de las principales demencias y tratamientos recomendados



Nuestro programa de estudios ha sido diseñado pensando en la eficacia docente: para que aprendas más deprisa, de manera más eficiente y de forma más permanente”

04

Metodología

Esta capacitación te ofrece una forma diferente de aprender. Nuestra metodología se desarrolla a través de un modo de aprendizaje de forma cíclica: ***el Relearning***. Este sistema de enseñanza es utilizado en las facultades de medicina más prestigiosas del mundo y se ha considerado uno de los más eficaces por publicaciones de gran relevancia como el ***New England Journal of Medicine***.



“

Descubre el Relearning, un sistema que abandona el aprendizaje lineal convencional, para llevarte a través de sistemas cíclicos de enseñanza: una forma de aprender que ha demostrado su enorme eficacia, especialmente en las materias que requieren memorización”

En TECH empleamos el Método del caso

Ante una determinada situación clínica, ¿qué harías tú? A lo largo del programa te enfrentarás a múltiples casos clínicos simulados, basados en pacientes reales en los que deberás investigar, establecer hipótesis y, finalmente, resolver la situación. Existe abundante evidencia científica sobre la eficacia del método. Los psicólogos aprenden mejor, más rápido y de manera más sostenible en el tiempo.

Con TECH el psicólogo experimenta una forma de aprender que está moviendo los cimientos de las Universidades tradicionales de todo el mundo.



Según el Dr. Gérvas, el caso clínico es la presentación comentada de un paciente, o grupo de pacientes, que se convierte en «caso», en un ejemplo o modelo que ilustra algún componente clínico peculiar, bien por su poder docente, bien por su singularidad o rareza. Es esencial que el caso se apoye en la vida profesional actual, intentando recrear los condicionantes reales en la práctica profesional del psicólogo.

“

¿Sabías qué este método fue desarrollado en 1912 en Harvard para los estudiantes de Derecho? El método del caso consistía en presentarles situaciones complejas reales para que tomaran decisiones y justificasen cómo resolverlas. En 1924 se estableció como método estándar de enseñanza en Harvard”

La eficacia del método se justifica con cuatro logros fundamentales:

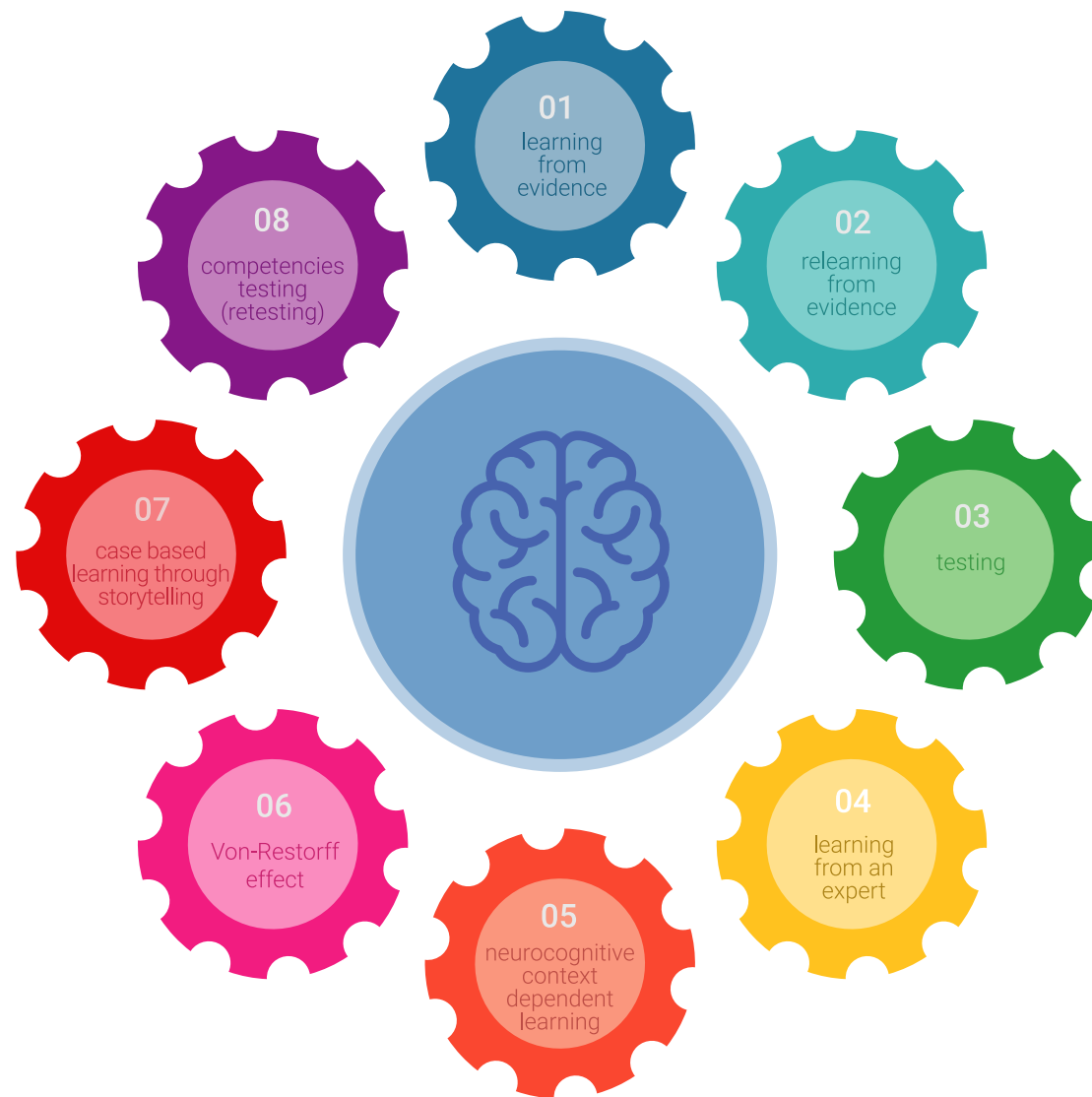
1. Los psicólogos que siguen este método no solo consiguen la asimilación de conceptos, sino un desarrollo de su capacidad mental mediante ejercicios de evaluación de situaciones reales y aplicación de conocimientos.
2. El aprendizaje se concreta de una manera sólida, en capacidades prácticas, que permiten al psicólogo una mejor integración del conocimiento a la práctica clínica.
3. Se consigue una asimilación más sencilla y eficiente de las ideas y conceptos, gracias al planteamiento de situaciones que han surgido de la realidad.
4. La sensación de eficiencia del esfuerzo invertido se convierte en un estímulo muy importante para el alumnado, que se traduce en un interés mayor en los aprendizajes y un incremento del tiempo dedicado a trabajar en el curso.



Relearning Methodology

En TECH potenciamos el método del caso de Harvard con la mejor metodología de enseñanza 100 % online del momento: el Relearning.

Nuestra Universidad es la primera en el mundo que combina el estudio de casos clínicos con un sistema de aprendizaje 100% online basado en la reiteración, que combina un mínimo de 8 elementos diferentes en cada lección, y que suponen una auténtica revolución con respecto al simple estudio y análisis de casos.



El psicólogo aprenderá mediante casos reales y resolución de situaciones complejas en entornos simulados de aprendizaje. Estos simulacros están desarrollados a partir de software de última generación que permiten facilitar el aprendizaje inmersivo.

Situado a la vanguardia pedagógica mundial, el método Relearning ha conseguido mejorar los niveles de satisfacción global de los profesionales que finalizan sus estudios, con respecto a los indicadores de calidad de la mejor universidad online en habla hispana (Universidad de Columbia).

Con esta metodología hemos capacitado a más de 150.000 psicólogos con un éxito sin precedentes, en todas las especialidades clínicas. Nuestra metodología pedagógica está desarrollada en entorno de máxima exigencia, con un alumnado universitario de un perfil socioeconómico alto y una media de edad de 43,5 años.

El relearning te permitirá aprender con menos esfuerzo y más rendimiento, implicándote más en tu capacitación, desarrollando el espíritu crítico, la defensa de argumentos y el contraste de opiniones: una ecuación directa al éxito.

En nuestro programa, el aprendizaje no es un proceso lineal, sino que sucede en espiral (aprendemos, desaprendemos, olvidamos y reaprendemos). Por eso, combinamos cada uno de estos elementos de forma concéntrica.

La puntuación global que obtiene nuestro sistema de aprendizaje es de 8.01, con arreglo a los más altos estándares internacionales.



En este programa tendrás acceso a los mejores materiales educativos, preparados a conciencia para ti:



Material de estudio

Todos los contenidos didácticos son creados por los especialistas que van a impartir el programa universitario, específicamente para él, de manera que el desarrollo didáctico sea realmente específico y concreto.

Estos contenidos son aplicados después al formato audiovisual que creará nuestra manera de trabajo online, con las técnicas más novedosas que nos permiten ofrecerte una gran calidad, en cada una de las piezas que pondremos a tu servicio.



Últimas técnicas y procedimientos en vídeo

Te acercamos a las técnicas más novedosas, con los últimos avances educativos, al primer plano de la actualidad en psicología. Todo esto, en primera persona, con el máximo rigor, explicado y detallado para tu asimilación y comprensión. Y lo mejor, puedes verlos las veces que quieras.



Resúmenes interactivos

Presentamos los contenidos de manera atractiva y dinámica en píldoras multimedia que incluyen audio, vídeos, imágenes, esquemas y mapas conceptuales con el fin de afianzar el conocimiento.

Este sistema exclusivo para la presentación de contenidos multimedia fue premiado por Microsoft como "Caso de éxito en Europa".



Lecturas complementarias

Artículos recientes, documentos de consenso, guías internacionales..., en nuestra biblioteca virtual tendrás acceso a todo lo que necesitas para completar tu capacitación.





Análisis de casos elaborados y guiados por expertos

El aprendizaje eficaz tiene, necesariamente, que ser contextual. Por eso, te presentaremos los desarrollos de casos reales en los que el experto te guiará a través del desarrollo de la atención y la resolución de las diferentes situaciones: una manera clara y directa de conseguir el grado de comprensión más elevado.



Testing & Retesting

Evaluamos y reevaluamos periódicamente tu conocimiento a lo largo del programa, mediante actividades y ejercicios evaluativos y autoevaluativos: para que compruebes cómo vas consiguiendo tus metas.



Clases magistrales

Existe evidencia científica sobre la utilidad de la observación de terceros expertos. El denominado Learning from an expert afianza el conocimiento y el recuerdo, y genera seguridad en nuestras futuras decisiones difíciles.



Guías rápidas de actuación

Te ofrecemos los contenidos más relevantes del curso en forma de fichas o guías rápidas de actuación. Una manera sintética, práctica y eficaz de ayudarte a progresar en tu aprendizaje.



05

Titulación

A través de una experiencia de aprendizaje diferente y estimulante, podrás conseguir las competencias necesarias para dar un gran paso en tu formación. Una oportunidad de progresar, con aval de una universidad moderna y especializada, que te proyectará a otro nivel profesional.



“

*Incluye en tu formación un Curso en Psicopatología:
Un paso de gigante en tu competitividad en el sector”*

Este **Curso Universitario en Psicopatología** contiene el programa científico más completo y actualizado del mercado.

Tras la superación de las evaluaciones por parte del alumno, éste recibirá por correo postal con acuse de recibo su correspondiente **Título de Curso Universitario** emitido por **TECH - Universidad Tecnológica**.

El título expedido por **TECH - Universidad Tecnológica**. expresará la calificación que haya obtenido en el Curso, y reúne los requisitos comúnmente exigidos por las bolsas de trabajo, oposiciones y comités evaluadores de carreras profesionales.

Título: **Curso Universitario en Psicopatología**

ECTS: **12**

Nº Horas Oficiales: **300 h.**



*Apostilla de La Haya. En caso de que el alumno solicite que su título en papel recabe la Apostilla de La Haya, TECH EDUCATION realizará las gestiones oportunas para su obtención con un coste añadido de 140€ más gastos de envío del título apostillado.



Curso Universitario Psicopatología

- » Modalidad: online
- » Duración: 8 semanas
- » Titulación: TECH Universidad Tecnológica
- » Acreditación: 12 ECTS
- » Dedicación: 16h/semana
- » Horario: a tu ritmo
- » Exámenes: online

Curso Universitario

Psicopatología

