



Curso Universitario  
Modelos Psicológicos  
de Intervención Clínica



**tech** universidad  
tecnológica

## Curso Universitario Modelos Psicológicos de Intervención Clínica

Modalidad: Online

Duración: 6 semanas

Titulación: TECH Universidad Tecnológica

7 créditos ECTS

Horas lectivas: 175 h.

Acceso web: [www.techtitute.com/psicologia/curso-universitario/modelos-psicologicos-intervencion-clinica](http://www.techtitute.com/psicologia/curso-universitario/modelos-psicologicos-intervencion-clinica)

# Índice

01

Presentación

---

*pág. 4*

02

Objetivos

---

*pág. 8*

03

Dirección del curso

---

*pág. 12*

04

Estructura y contenido

---

*pág. 16*

05

Metodología

---

*pág. 20*

06

Titulación

---

*pág. 28*

# 01

# Presentación

La profesión de Psicología Clínica y de la Salud se está desarrollando vertiginosamente, alcanzando de forma cada vez creciente, más competencias y espacios de trabajo dentro del campo de la salud.

Este continuo crecimiento de la Psicología Clínica y de la Salud ha sido debido, entre otros factores, al cambio que ha experimentado el concepto de salud.





“

*Realizando este Curso Universitario aprenderás a tener un análisis del momento actual de la psicología en general en nuestra sociedad, así como a prepararte para el futuro más inmediato, ya que, en las próximas décadas, se necesitarán nuevos conocimientos y herramientas para conseguir la mejor calidad de vida posible entre nuestros pacientes.*

Esto ha dado lugar a la necesidad creciente de los equipos multidisciplinares y la creciente importancia de la intervención psicológica tanto en el tratamiento como en la prevención de los trastornos a fin de reducir su incidencia.

Es fundamental que sepas que en las próximas décadas se necesitarán numerosos especialistas en la evaluación e intervención desde la Psicología clínica y de la salud para dar respuesta a las demandas sociales que existirán en la sociedad del siglo XXI y donde las personas cada vez se sentirán más favorables para la ayuda psicológica, así como para los estados de salud y bienestar, tanto en ellas mismas como en los grupos de personas.

Por tanto, vemos como la salud y la enfermedad, del tipo que sea ésta, constituye uno de los aspectos más importantes de la vida de las personas, teniendo una naturaleza compleja y multifactorial. Debido a esta importancia, la inversión en la promoción de la salud y la erradicación de la enfermedad es cada vez mayor en términos científicos, asistenciales, personales, económicos, sociales y políticos.

Este Curso Universitario es único ya que está diseñado para que alcances los conocimientos necesarios para que puedas intervenir como especialista en psicología clínica y de la salud. Debido a los cambios que están teniendo en cuenta en nuestra sociedad actual el papel del psicólogo más que nunca necesita de un reciclaje y renovación conceptual. Por ello, a pesar de tener que aprender las corrientes clásicas y sus técnicas se abre todo un abanico de nuevos campos de apasionante intervención.

Este **Curso Universitario en Modelos Psicológicos de Intervención Clínica** contiene el programa científico más completo y actualizado del mercado. Las características más destacadas del Curso Universitario son:

- ♦ Desarrollo de casos clínicos presentados por expertos en las diferentes especialidades. Sus contenidos gráficos, esquemáticos y eminentemente prácticos con los que están concebidos, recogen una información científica y asistencial sobre aquellas disciplinas indispensables para el ejercicio profesional
- ♦ Novedades sobre Modelos Psicológicos de Intervención Clínica
- ♦ Sistema interactivo de aprendizaje basado en algoritmos para la toma de decisiones sobre las situaciones clínicas planteadas
- ♦ Con un especial hincapié en la psicología basada en la evidencia y las metodologías de la investigación en Psicología
- ♦ Todo esto se complementará con lecciones teóricas, preguntas al experto, foros de discusión de temas controvertidos y trabajos de reflexión individual
- ♦ Disponibilidad de los contenidos desde cualquier dispositivo fijo o portátil con conexión a internet



*Actualiza tus conocimientos a través del Curso Universitario en Modelos Psicológicos de Intervención Clínica, de un modo práctico y adaptado a tus necesidades”*

“

*Este Curso Universitario puede ser la mejor inversión que puedes hacer en la selección de un programa de actualización por dos motivos: además de poner al día tus conocimientos en Modelos Psicológicos de Intervención Clínica, obtendrás un título universitario por TECH Universidad Tecnológica”*

*El Curso Universitario incluye casos clínicos reales y ejercicios para acercar el desarrollo del Curso Universitario a la práctica clínica del psicólogo.*

Incluye en su cuadro docente profesionales de la salud pertenecientes al ámbito de la Psicología, que vierten en este Curso Universitario la experiencia de su trabajo, además de reconocidos especialistas pertenecientes a sociedades científicas de referencia.

Gracias a su contenido multimedia elaborado con la última tecnología educativa, permitirán al profesional un aprendizaje situado y contextual, es decir, un entorno simulado que proporcionará un aprendizaje inmersivo programado para entrenarse ante situaciones reales.

El diseño de este programa está basado en el Aprendizaje Basado en Problemas, mediante el cual el psicólogo deberá tratar de resolver las distintas situaciones de práctica profesional que se le planteen a lo largo del Curso Universitario. Para ello, contará con la ayuda de un novedoso sistema de vídeo interactivo realizado por reconocidos expertos en el campo de la psicología y con gran experiencia docente.



# 02

# Objetivos

El principal objetivo que persigue el programa es el desarrollo del aprendizaje teórico-práctico, de forma que el psicólogo consiga dominar de forma práctica y rigurosa la Los principales Modelos Psicológicos de Intervención Clínica.





“

*Este programa de actualización generará una sensación de seguridad en el desempeño de la praxis del psicólogo, que te ayudará a crecer personal y profesionalmente”*



## Objetivos generales

---

- ♦ Conocer los modelos psicológicos en Psicología clínica y de la salud
- ♦ Realizar evaluaciones psicológicas
- ♦ Realizar intervenciones psicológicas
- ♦ Diseñar protocolos de prevención para la Psicología de la salud y para la promoción de la salud
- ♦ Conocer los aspectos que inciden en la práctica clínica
- ♦ Manejar los conocimientos, habilidades, técnicas, recursos, estrategias que necesita para desarrollar la práctica clínica
- ♦ Comprender la praxis profesional para el buen ejercicio de la profesión psicológica



*Aprovecha la oportunidad y da el paso para ponerte al día en las últimas novedades en Modelos Psicológicos de Intervención Clínica”*





## Objetivos específicos

---

- ♦ Aprender en que consiste la Psicología clínica y de la salud
- ♦ Saber diferenciar cuando se está delante de un caso clínico o un caso de salud
- ♦ Descubrir los hitos históricos en el inicio y desarrollo de la Psicología clínica y de la salud
- ♦ Comprender que la psicología clínica y de la salud se fundamenta en los conocimientos derivados científicamente
- ♦ Conocer los conceptos, definiciones, teorías, modelos y postulados existentes tanto en Psicología clínica como en Psicología de la salud
- ♦ Dominar dichos conceptos, definiciones, teorías, modelos y postulados
- ♦ Aprender los trastornos psicológicos existentes según las distintas clasificaciones estandarizadas
- ♦ Manejar los distintos instrumentos de evaluación psicológica
- ♦ Dominar las distintas intervenciones terapéuticas
- ♦ Conocer los diferentes tratamientos psicológicos existentes
- ♦ Conocer los diferentes tratamientos farmacológicos existentes
- ♦ Diferenciar que es una buena praxis profesional de una mala o deficiente
- ♦ Reconocer el secuestro emocional de los pacientes y permitir su expresión en un medio de contención

# 03

## Dirección del curso

Este programa incluye en su cuadro docente profesionales de la salud de reconocido prestigio, que pertenecen al ámbito de la psicología, y que vierten en esta especialización la experiencia de su trabajo.

Además participan, en su diseño y elaboración, reconocidos especialistas miembros de sociedades científicas nacionales e internacionales de gran prestigio.



“

*Aprende de profesionales de referencia,  
los últimos avances en Modelos  
Psicológicos de Intervención Clínica”*

## Dirección



### Dra. Martínez Lorca, Manuela

- ♦ Psicóloga por la Universidad Complutense de Madrid
- ♦ Doctora en Psicología por la Universidad de Castilla-La Mancha
- ♦ Psicóloga Sanitaria
- ♦ Master en Psicoterapia de Tiempo Limitado y Psicología de la Salud por el Instituto Europeo de Psicoterapias de Tiempo Limitado
- ♦ Especialista en Hipnosis Clínica y Relajación
- ♦ Referente VEC
- ♦ Profesora Contratado Doctor por la Universidad de Castilla-La Mancha en el Departamento de Psicología con docencia en los Grados de Logopedia y Terapia Ocupacional
- ♦ Participación en proyectos de investigación nacionales y europeos financiados en convocatorias competitivas, así como en proyectos financiados en convocatorias internas de la UCLM

## Coordinador



### D. Aguado Romo, Roberto

- ♦ Psicólogo especialista en Psicología Clínica
- ♦ Especialista Europeo en Psicoterapia por la EFPA, Presidente del Instituto Europeo de Psicoterapia de Tiempo Limitado
- ♦ Autor con patente de los modelos y técnicas de psicoterapia
- ♦ Director de los Centros de Evaluación y Psicoterapia de Talavera, Bilbao y Madrid
- ♦ Director de la revista científica Psinapsis
- ♦ Master en Psicología Clínica y de la Salud por la Sociedad Española de Medicina Psicosomática y Psicología de la salud
- ♦ Tutor de la asignatura Psicología Básica en la UNED

## Profesores

### Dr. Fernández Sánchez, Ángel

- ♦ Psicólogo Especialista Europeo en Psicoterapia por la EFPA. Psicólogo Sanitario
- ♦ Master en Psicología Clínica y Psicología de la Salud
- ♦ Director del Centro de Evaluación y Psicoterapia de Madrid
- ♦ Responsable tutor del área de Psicodiagnóstico e intervención psicológica del CEP
- ♦ Autor de la técnica T.E.N. Jefe de estudios del Master en Psicoterapia de Tiempo Limitado y Psicología de la Salud
- ♦ Especialista en Hipnosis Clínica y Relajación

### Dra. Roldan, Lucía

- ♦ Psicóloga sanitaria
- ♦ Especialista en intervención cognitiva conductual
- ♦ Master en Psicoterapia de Tiempo Limitado y Psicología de la Salud
- ♦ Experta en intervención con terapia energética

### Dra. Otero, Veronica

- ♦ Psicóloga especialista europea en Psicoterapia en el centro de salud CEP de Bilbao
- ♦ Jefa del área infantil y juvenil de intervención con PTL en el CEP de Bilbao
- ♦ Master en Psicoterapia de Tiempo Limitado y Psicología de la Salud
- ♦ Especialista en Niños y Adolescentes

### Dra. Zabala-Baños, María Carmen

- ♦ Doctora en Psicología por la Universidad de Castilla la Mancha
- ♦ Psicóloga Sanitaria
- ♦ Máster en Psicología clínica y de la Salud
- ♦ Máster en Psicoterapia de Tiempo Limitado y Psicología de la Salud
- ♦ Especialista en Rehabilitación Psicosocial y laboral en Salud Mental
- ♦ UCLM Psicóloga especialista europea en psicoterapia
- ♦ EFPA. Especialista en Hipnosis Clínica y Relajación

### Dr. Anasagasti, Aritz

- ♦ Psicólogo especialista europeo en Psicoterapia por la EFPA en el centro de salud CEP de Bilbao
- ♦ Presidente de Emotional Network
- ♦ Master en Psicoterapia de Tiempo Limitado y psicología de la Salud
- ♦ Especialista en Psicogeriatría
- ♦ Creador de la intervención en el propio domicilio
- ♦ Miembro de la Asociación Vasca de Terapia Gestalt
- ♦ Psicoterapeuta de Interacción Recíproca
- ♦ Especialista en enfermedades neurodegenerativas por la Universidad del País Vasco. Responsable del desarrollo informático de Gestión y tratamiento Emocional en la tercera edad

# 04

## Estructura y contenido

La estructura de los contenidos ha sido diseñada por un equipo de profesionales conocedor de las implicaciones de la especialización en la praxis diaria del psicólogo, conscientes de la relevancia de la actualidad de la especialización para poder actuar ante el paciente con patología mental o necesidades psicológicas con la enseñanza de calidad mediante las nuevas tecnologías educativas.



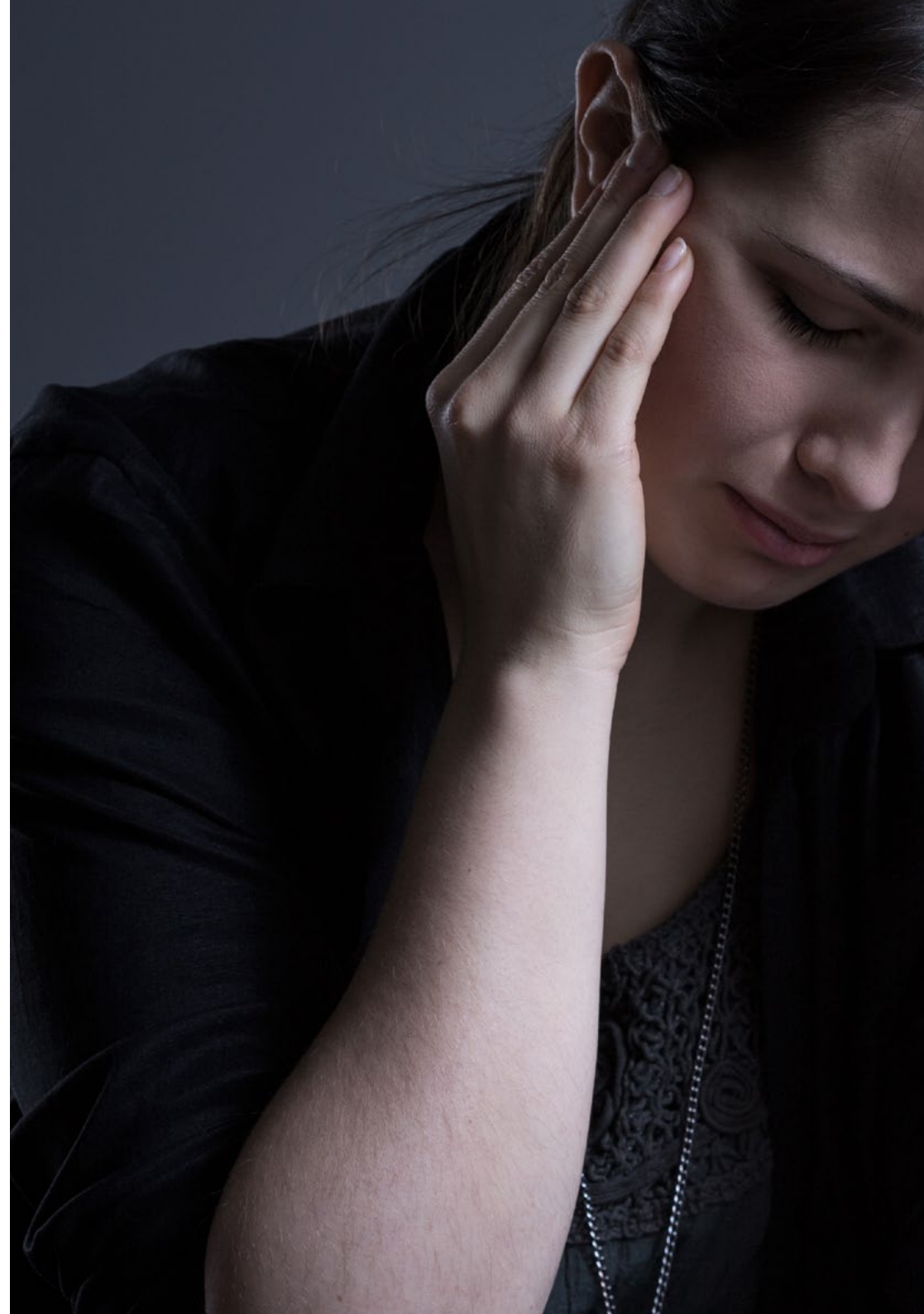


“

*El Curso Universitario en Modelos Psicológicos de Intervención Clínica contiene el programa científico más completo y actualizado del mercado”*

## Módulo 1. Conceptualización teórica, historia y principales teorías psicológicas

- 1.1. Definición de psicología clínica y de la salud
- 1.2. Funciones de la psicología clínica y de la salud
- 1.3. ¿A qué nos referimos con conducta patológica?
- 1.4. La definición y clasificación de trastorno mental
- 1.5. La definición de salud
- 1.6. Causas y riesgos de la conducta patológica
- 1.7. ¿Por qué unos enfermamos y otros no? Modelos o perspectivas para la comprensión de la conducta patológica
  - 1.7.1. Perspectiva biológica y los factores causales biológicos
  - 1.7.2. Desequilibrios en los neurotransmisores y las hormonas
  - 1.7.3. Vulnerabilidad genética
  - 1.7.4. Temperamento y otros aspectos constitucionales
  - 1.7.5. Disfunción cerebral y plasticidad
  - 1.7.6. Deprivación física
- 1.8. Perspectiva psicosocial
  - 1.8.1. La perspectiva psicodinámica
  - 1.8.2. La perspectiva conductual
  - 1.8.3. Condicionamiento clásico
  - 1.8.4. Condicionamiento instrumental
  - 1.8.5. Aprendizaje observacional
  - 1.8.6. La perspectiva cognitivo-conductual
  - 1.8.7. La perspectiva humanista
  - 1.8.8. La perspectiva existencialista
  - 1.8.9. Perspectiva sociocultural
  - 1.8.10. Perspectiva de la terapia de interacción recíproca
  - 1.8.11. Definición de salud y enfermedad
  - 1.8.12. ¿Por qué una persona tiene un secuestro emocional?
  - 1.8.13. ¿Por qué estas estructuras terminan haciendo una enfermedad y una enfermedad distinta entre una persona y otra?
  - 1.8.14. ¿Qué hacer?
- 1.9. Perspectiva de la terapia de interacción recíproca





“

*Una experiencia única, clave  
y decisiva para impulsar tu  
desarrollo profesional”*

05

# Metodología

Este programa de capacitación ofrece una forma diferente de aprender. Nuestra metodología se desarrolla a través de un modo de aprendizaje de forma cíclica: ***el Relearning***.

Este sistema de enseñanza es utilizado, por ejemplo, en las facultades de medicina más prestigiosas del mundo y se ha considerado uno de los más eficaces por publicaciones de gran relevancia como el ***New England Journal of Medicine***.



“

*Descubre el Relearning, un sistema que abandona el aprendizaje lineal convencional para llevarte a través de sistemas cíclicos de enseñanza: una forma de aprender que ha demostrado su enorme eficacia, especialmente en las materias que requieren memorización”*

## En TECH empleamos el Método del Caso

Ante una determinada situación, ¿qué debería hacer un profesional? A lo largo del programa, los estudiantes se enfrentarán a múltiples casos clínicos simulados, basados en pacientes reales en los que deberán investigar, establecer hipótesis y, finalmente, resolver la situación. Existe abundante evidencia científica sobre la eficacia del método. Los especialistas aprenden mejor, más rápido y de manera más sostenible en el tiempo.

*Con TECH el psicólogo experimenta una forma de aprender que está moviendo los cimientos de las universidades tradicionales de todo el mundo.*



Según el Dr. Gérvas, el caso clínico es la presentación comentada de un paciente, o grupo de pacientes, que se convierte en «caso», en un ejemplo o modelo que ilustra algún componente clínico peculiar, bien por su poder docente, bien por su singularidad o rareza. Es esencial que el caso se apoye en la vida profesional actual, intentando recrear los condicionantes reales en la práctica profesional del psicólogo.

“

*¿Sabías que este método fue desarrollado en 1912, en Harvard, para los estudiantes de Derecho? El método del caso consistía en presentarles situaciones complejas reales para que tomaran decisiones y justificasen cómo resolverlas. En 1924 se estableció como método estándar de enseñanza en Harvard”*

#### La eficacia del método se justifica con cuatro logros fundamentales:

1. Los psicólogos que siguen este método no solo consiguen la asimilación de conceptos, sino un desarrollo de su capacidad mental, mediante ejercicios de evaluación de situaciones reales y aplicación de conocimientos.
2. El aprendizaje se concreta de una manera sólida en capacidades prácticas que permiten al psicólogo una mejor integración del conocimiento a la práctica clínica.
3. Se consigue una asimilación más sencilla y eficiente de las ideas y conceptos, gracias al planteamiento de situaciones que han surgido de la realidad.
4. La sensación de eficiencia del esfuerzo invertido se convierte en un estímulo muy importante para el alumnado, que se traduce en un interés mayor en los aprendizajes y un incremento del tiempo dedicado a trabajar en el curso.



## Relearning Methodology

En TECH potenciamos el método del caso de Harvard con la mejor metodología de enseñanza 100% online del momento: el Relearning.

Nuestra universidad es la primera en el mundo que combina el estudio de casos clínicos con un sistema de aprendizaje 100% online basado en la reiteración, que combina un mínimo de 8 elementos diferentes en cada lección, y que suponen una auténtica revolución con respecto al simple estudio y análisis de casos.

*El psicólogo aprenderá mediante casos reales y resolución de situaciones complejas en entornos simulados de aprendizaje. Estos simulacros están desarrollados a partir de softwares de última generación que permiten facilitar el aprendizaje inmersivo.*





Situado a la vanguardia pedagógica mundial, el método Relearning ha conseguido mejorar los niveles de satisfacción global de los profesionales que finalizan sus estudios, con respecto a los indicadores de calidad de la mejor universidad online en habla hispana (Universidad de Columbia).

Con esta metodología se han capacitado más de 150.000 psicólogos con un éxito sin precedentes en todas las especialidades clínicas. Nuestra metodología pedagógica está desarrollada en un entorno de máxima exigencia, con un alumnado universitario de un perfil socioeconómico alto y una media de edad de 43,5 años.

*El Relearning te permitirá aprender con menos esfuerzo y más rendimiento, implicándote más en tu capacitación, desarrollando el espíritu crítico, la defensa de argumentos y el contraste de opiniones: una ecuación directa al éxito.*

En nuestro programa, el aprendizaje no es un proceso lineal, sino que sucede en espiral (aprender, desaprender, olvidar y reaprender). Por eso, se combinan cada uno de estos elementos de forma concéntrica.

La puntuación global que obtiene nuestro sistema de aprendizaje es de 8.01, con arreglo a los más altos estándares internacionales.



Este programa ofrece los mejores materiales educativos, preparados a conciencia para los profesionales:



#### Material de estudio

Todos los contenidos didácticos son creados por los especialistas que van a impartir el curso, específicamente para él, de manera que el desarrollo didáctico sea realmente específico y concreto.

Estos contenidos son aplicados después al formato audiovisual, para crear el método de trabajo online de TECH. Todo ello, con las técnicas más novedosas que ofrecen piezas de gran calidad en todos y cada uno los materiales que se ponen a disposición del alumno.



#### Últimas técnicas y procedimientos en vídeo

TECH acerca al alumno las técnicas más novedosas, los últimos avances educativos y al primer plano de la actualidad en psicología. Todo esto, en primera persona, con el máximo rigor, explicado y detallado para contribuir a la asimilación y comprensión del estudiante. Y lo mejor de todo, pudiéndolo ver las veces que quiera.



#### Resúmenes interactivos

El equipo de TECH presenta los contenidos de manera atractiva y dinámica en píldoras multimedia que incluyen audios, vídeos, imágenes, esquemas y mapas conceptuales con el fin de afianzar el conocimiento.

Este exclusivo sistema educativo para la presentación de contenidos multimedia fue premiado por Microsoft como "Caso de éxito en Europa".



#### Lecturas complementarias

Artículos recientes, documentos de consenso y guías internacionales, entre otros. En la biblioteca virtual de TECH el estudiante tendrá acceso a todo lo que necesita para completar su capacitación.





**Análisis de casos elaborados y guiados por expertos**

El aprendizaje eficaz tiene, necesariamente, que ser contextual. Por eso, TECH presenta los desarrollos de casos reales en los que el experto guiará al alumno a través del desarrollo de la atención y la resolución de las diferentes situaciones: una manera clara y directa de conseguir el grado de comprensión más elevado.



**Testing & Retesting**

Se evalúan y reevalúan periódicamente los conocimientos del alumno a lo largo del programa, mediante actividades y ejercicios evaluativos y autoevaluativos para que, de esta manera, el estudiante compruebe cómo va consiguiendo sus metas.



**Clases magistrales**

Existe evidencia científica sobre la utilidad de la observación de terceros expertos. El denominado Learning from an Expert afianza el conocimiento y el recuerdo, y genera seguridad en las futuras decisiones difíciles.



**Guías rápidas de actuación**

TECH ofrece los contenidos más relevantes del curso en forma de fichas o guías rápidas de actuación. Una manera sintética, práctica y eficaz de ayudar al estudiante a progresar en su aprendizaje.



06

# Titulación

El Curso Universitario en Modelos Psicológicos de Intervención Clínica le garantiza, además de la capacitación más rigurosa y actualizada, el acceso a un título de Curso Universitario expedido por TECH Universidad Tecnológica.





“

*Supera con éxito este Curso Universitario  
y recibe tu titulación universitaria sin  
desplazamientos ni farragosos trámites”*

Este **Curso Universitario en Modelos Psicológicos de Intervención Clínica** contiene el programa más completo y actualizado del mercado.

Tras la superación de la evaluación, el alumno recibirá por correo postal con acuse de recibo su correspondiente título de **Curso Universitario** emitido por **TECH Universidad Tecnológica**.

El título expedido por **TECH Universidad Tecnológica** expresará la calificación que haya obtenido en el Curso Universitario, y reunirá los requisitos comúnmente exigidos por las bolsas de trabajo, oposiciones y comités evaluadores de carreras profesionales.

Título: **Curso Universitario en Modelos Psicológicos de Intervención Clínica**

ECTS: 7

Nº Horas Oficiales: 175 h.



\*Apostilla de La Haya. En caso de que el alumno solicite que su título en papel recabe la Apostilla de La Haya, TECH EDUCATION realizará las gestiones oportunas para su obtención, con un coste adicional.



## Curso Universitario

### Modelos Psicológicos de Intervención Clínica

Modalidad: Online

Duración: 6 semanas

Titulación: TECH Universidad Tecnológica

7 créditos ECTS

Horas lectivas: 175 h.

# Curso Universitario

## Modelos Psicológicos de Intervención Clínica