

Curso Universitario

Introducción a las Dificultades de Aprendizaje y Trastornos del Desarrollo





Curso Universitario

Introducción a las Dificultades de Aprendizaje y Trastornos del Desarrollo

- » Modalidad: **online**
- » Duración: **6 semanas**
- » Titulación: **TECH Universidad Tecnológica**
- » Acreditación: **6 ECTS**
- » Dedicación: **16h/semana**
- » Horario: **a tu ritmo**
- » Exámenes: **online**

Acceso web: www.techtute.com/psicologia/curso-universitario/introduccion-dificultades-aprendizaje-trastornos-desarrollo

Índice

01

Presentación

pág. 4

02

Objetivos

pág. 8

03

Dirección del curso

pág. 12

04

Estructura y contenido

pág. 16

05

Metodología

pág. 20

06

Titulación

pág. 28

01

Presentación

La función de los equipos de orientación educativa y psicopedagógica se desarrolla conjuntamente con el cuerpo docente de los centros educativos. De su coordinación dependerá la salud educativa de los alumnos que muestren deficiencias cognitivas en el aprendizaje. Además, de este equipo psicológico va a depender la diversidad de capacidades, intereses y motivaciones de los menores. Por ello, TECH ofrece una titulación completa y rigurosa que atiende a las características de las distintas tipologías de desórdenes en el aprendizaje, los protocolos de atención de casos específicos bajo el sistema de enseñanza reglado y el papel de los EOEPS, entre otras cuestiones. Se trata de una titulación 100% online, que está destinada a los egresados en Psicología que desean centrarse en este campo educativo, disponiendo de flexibilidad horaria para pautar su propio ritmo de estudio.





“

Gracias a este Curso Universitario serás capaz de analizar los cambios y las perspectivas futuras de las políticas públicas y la gestión local para intervenir en ellas con garantías de éxito”

Los equipos psicopedagógicos son fundamentales en colaboración con el trabajo educativo de los docentes en el aula. Cooperar en el ámbito educativo con las distintas disciplinas que se imparten es preciso para que se pueda intervenir con asertividad sobre casos de trastornos en el desarrollo. Por ello, los centros escolares, tanto públicos como privados, demandan especialistas altamente cualificados. Este equipo experto debe ser capaz de enfrentar problemáticas como las dislexias, disgrafías, disortografías e incluso, los trastornos en el aprendizaje de las matemáticas, adaptándose al entorno tecnológico implementado en las escuelas.

Esta es la razón por la que TECH ofrece una titulación completa y rigurosa destinada a egresados en Psicología que deseen especializarse en el área de las dificultades de aprendizaje y los trastornos del desarrollo, para promover la rehabilitación de los afectados en las aulas. Esta instrucción es posible a través de una modalidad 100% online, que cuenta con el respaldo de un equipo docente versado en el campo de la Psicología y la educación con el fin de garantizar una correcta capacitación teórico-práctica del alumnado.

Además, el Curso Universitario cuenta con un enfoque teórico-práctico, que adentrará a los estudiantes en los trastornos del desarrollo y sus clasificaciones, los procesos básicos del aprendizaje y la función de los EOEPS. Asimismo, este programa cuenta con gran dinamismo, gracias al sistema de aprendizaje *Relearning* de TECH. Un método que permite al profesional avanzar de manera progresiva, al tiempo que reduce las largas horas de estudio tan frecuentes en otros métodos de enseñanza ortodoxos. Además, el contenido descargable del aula virtual estará disponible para que el alumnado pueda disponer de él, incluso una vez finalizada la titulación.

Este **Curso Universitario en Introducción a las Dificultades de Aprendizaje y Trastornos del Desarrollo** contiene el programa más completo y actualizado del mercado. Sus características más destacadas son:

- ♦ El desarrollo de casos prácticos presentados por expertos en Psicología y educación
- ♦ Los contenidos gráficos, esquemáticos y eminentemente prácticos con los que está concebido recogen una información científica y práctica sobre aquellas disciplinas indispensables para el ejercicio profesional
- ♦ Los ejercicios prácticos donde realizar el proceso de autoevaluación para mejorar el aprendizaje
- ♦ Su especial hincapié en metodologías innovadoras
- ♦ Las lecciones teóricas, preguntas al experto, foros de discusión de temas controvertidos y trabajos de reflexión individual
- ♦ La disponibilidad de acceso a los contenidos desde cualquier dispositivo fijo o portátil con conexión a internet



Disfruta de un programa que se fundamenta en la experiencia de sus docentes y se adapta a ti para que puedas seguirlo desde cualquier lugar”

“

Obtén conocimientos en torno las características y las consecuencias de padecer dislexia y disgrafía en edades tempranas”

El programa incluye en su cuadro docente a profesionales del sector que vierten en esta capacitación la experiencia de su trabajo, además de reconocidos especialistas de sociedades de referencia y universidades de prestigio.

Su contenido multimedia, elaborado con la última tecnología educativa, permitirá al profesional un aprendizaje situado y contextual, es decir, un entorno simulado que proporcionará una capacitación inmersiva programada para entrenarse ante situaciones reales.

El diseño de este programa se centra en el Aprendizaje Basado en Problemas, mediante el cual el profesional deberá tratar de resolver las distintas situaciones de práctica profesional que se le planteen a lo largo del programa. Para ello, contará con la ayuda de un novedoso sistema de vídeo interactivo realizado por reconocidos expertos.

Forma parte de los equipos de orientación actuales en centros educativos para detectar los trastornos asociados a las DA.

Descubre ahora las nuevas técnicas y la evidencia científica en torno a las patologías relacionadas con la disortografía y completa tu desarrollo como profesional.



02

Objetivos

Este Curso Universitario en Introducción a las Dificultades de Aprendizaje y Trastornos del Desarrollo tiene como principal objetivo ampliar y actualizar los conocimientos teórico-prácticos de los profesionales especializados en Psicología para que puedan prever los casos de DA, DAM, TDAH y otras patologías en el aprendizaje. Asimismo, el material didáctico innovador que ofrece TECH en todas sus titulaciones acercará al alumnado a los protocolos de actuación en el aula para que pueda proyectar su carrera profesional, junto a un equipo docente con el que podrá debatir y realizar un seguimiento exhaustivo de la materia.



“

Atiende a la investigación de los casos que presentan dificultades del aprendizaje en las Matemáticas para desarrollar programas de prevención en el ámbito educativo”



Objetivos generales

- ♦ Conocer las bases neurobiológicas y cognitivas que intervienen en el aprendizaje
- ♦ Conocer las distintas categorías de las DA en el marco formal y no formal, su evaluación y diagnóstico
- ♦ Realizar diagnósticos fiables y realizar intervenciones apropiadas en cada entorno psicoeducativo
- ♦ Identificar las diferencias de las patologías relacionadas con las DA y las DAM
- ♦ Aplicar técnicas y programas específicos de intervención en las Dificultades del Aprendizaje
- ♦ Conocer la función de los equipos de orientación educativa y psicopedagógica para poder formar parte de este equipo en centros educativos





Objetivos específicos

- ♦ Ahondar en los conceptos de dificultades del aprendizaje y trastornos del desarrollo
- ♦ Examinar las características principales y trastornos asociados de dislexia, disgrafía y disortografía
- ♦ Atender a los equipos de orientación en centros educativos, así como los EOEPS especializados

“

Alcanza tus objetivos gracias a las herramientas innovadoras de TECH y la tutorización de grandes profesionales versados en Psicología”

03

Dirección del curso

TECH ha contado con un equipo de profesionales especializados en los trastornos del desarrollo educativo para transmitir, no solo los conocimientos teóricos de esta titulación, sino volcar toda su experiencia práctica. Gracias a su colaboración, los alumnos disfrutarán de tutorías personalizadas e individuales y, además, podrán debatir con los docentes a través del Aula Virtual. Esta experiencia de campo resulta fundamental para que el psicólogo obtenga una enseñanza a la altura de las exigencias del sector.



“

Estudia los procesos básicos del aprendizaje con el respaldo de los psicólogos que se han desarrollado durante años en esta profesión enfocados a la educación”

Dirección



Dña. Torres García, Cathaysa

- ♦ Dinamizadora de talleres infantojuveniles de Animación a la Lectura en PIALTE
- ♦ Psicóloga educativa y profesora de Educación Infantil en Centro Infantil Higopico
- ♦ Psicóloga en Centro Infantil Hamelín
- ♦ Psicóloga educativa *Freelance*
- ♦ Docente universitaria
- ♦ Licenciada en Psicología en la Universidad de La Laguna
- ♦ Máster en Psicología de la Educación en la Universidad de La Laguna
- ♦ Experto Universitario en Atención Temprana en la Universidad Antonio de Nebrija

Profesores

Dña. López, Ana Karina

- ♦ Psicóloga, formadora y dinamizadora del área de participación social del programa de mayores de la Fundación la Caixa
- ♦ Psicóloga clínica en el área de Psicoterapia Infantojuvenil del despacho Psicológico María Auxiliadora
- ♦ Graduada en Psicología en la Universidad Arturo Michelena
- ♦ Máster en Psicología General Sanitaria en la Universidad de La Laguna
- ♦ Diplomada en Psicología de las Organizaciones y Recursos Humanos en la Universidad de Carabobo



04

Estructura y contenido

El plan de estudios de este Curso Universitario ha sido confeccionado por un equipo docente especializado cuyo principal objetivo es ofrecer al alumnado el contenido más exhaustivo en torno a las DA como categoría diagnóstica. Con un enfoque teórico-práctico, el alumnado se adentrará en los procesos básicos de aprendizaje y las características distintivas de las DA, así como hitos evolutivos y escolares en la infancia y adolescencia relacionadas con estas patologías, entre otros asuntos. Además, el sistema *Relearning*, basado en la reiteración de contenido, facilita notablemente la asimilación de contenidos, volviéndola constante y progresiva.

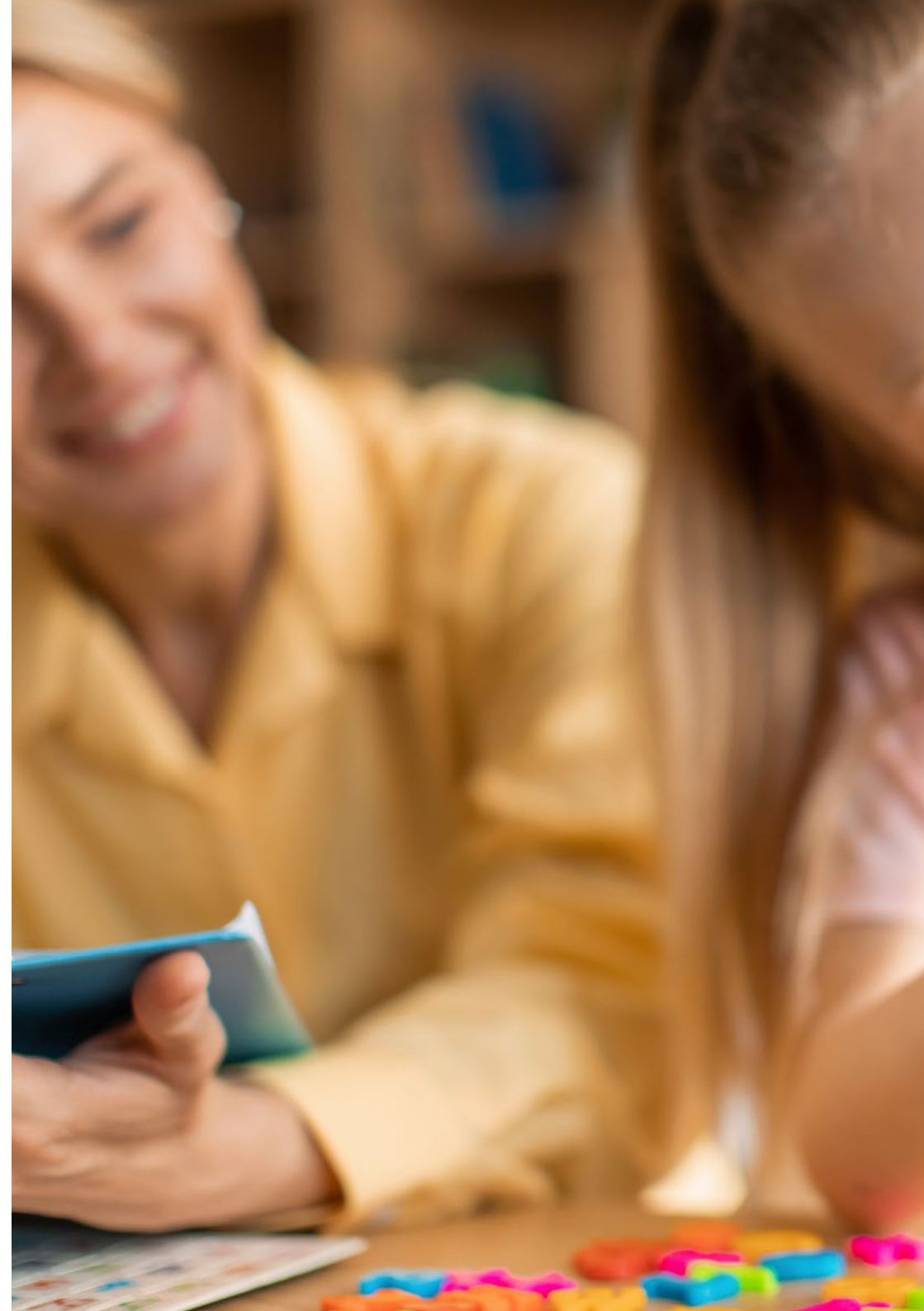


“

Distribuye el ritmo de estudio sin tener que prescindir de otras obligaciones en tu ámbito personal o profesional, gracias a la modalidad 100% online de TECH”

Módulo 1. Introducción a las Dificultades del Aprendizaje y Trastornos del Desarrollo

- 1.1. La evolución histórica de las Dificultades del Aprendizaje
 - 1.1.1. Antecedentes y aparición del concepto de las Dificultades del Aprendizaje
 - 1.1.2. Conceptualización actual y consideraciones de las DA como categoría diagnóstica
 - 1.1.3. Ámbitos de aplicación y campos de intervención psicológica en las DA en la actualidad
- 1.2. Concepto de Dificultades del Aprendizaje y trastornos del desarrollo, definición y clasificación
 - 1.2.1. Concepto y definición de dificultades del aprendizaje como categoría diagnóstica
 - 1.2.2. Concepto de trastornos del desarrollo y definición de principales trastornos
 - 1.2.3. La relación existente entre trastornos de desarrollo y DA. Clasificación
- 1.3. Procesos básicos de aprendizaje y características distintivas de las DA. Principios de detección
 - 1.3.1. Introducción a los procesos básicos del aprendizaje: memorización, atención y percepción
 - 1.3.2. Memoria: fases y tipos de memoria
 - 1.3.3. Atención y percepción: tipos de atención
 - 1.3.4. Introducción a la detección y características distintivas de las DA
- 1.4. Características e hitos evolutivos y escolares en la infancia y adolescencia relacionadas con las DA
 - 1.4.1. Hitos evolutivos en la infancia
 - 1.4.2. Hitos evolutivos en la adolescencia
 - 1.4.3. Competencias escolares a alcanzar en la infancia y en la adolescencia
 - 1.4.4. Detección de las DA a partir de la detección de algún hito o competencia no alcanzada
- 1.5. Concepto y características de la dislexia
 - 1.5.1. Definición de dislexia
 - 1.5.2. Características principales de la dislexia
 - 1.5.3. Dislexia y trastornos asociados
 - 1.5.4. Investigación y evidencia científica en la dislexia
- 1.6. Concepto y características de la disgrafía
 - 1.6.1. Definición de disgrafía
 - 1.6.2. Características principales de la disgrafía
 - 1.6.3. Disgrafía y trastornos asociados
 - 1.6.4. Investigación y evidencia científica en disgrafía



- 1.7. Concepto y características de la disortografía
 - 1.7.1. Definición de disortografía
 - 1.7.2. Características principales de la disortografía
 - 1.7.3. Disortografía y trastornos asociados
 - 1.7.4. Investigación y evidencia científica en disortografía
- 1.8. Concepto de dificultades en el aprendizaje de las matemáticas
 - 1.8.1. Definición de DAM
 - 1.8.2. Características principales de las Dificultades del Aprendizaje en las Matemáticas (DAM)
 - 1.8.3. DAM y trastornos asociados
 - 1.8.4. Investigación y evidencia científica en DAM
 - 1.8.5. Detección en el aula y primeras actuaciones
 - 1.8.6. Programas de prevención de las DA en el ámbito educativo
- 1.9. Introducción a la atención a las Dificultades del Aprendizaje en el sistema de enseñanza reglada
 - 1.9.1. Los equipos de orientación en centros educativos. Organización y funcionamiento
 - 1.9.2. Los equipos de orientación especializados EOEPS. Organización y funcionamiento
 - 1.9.3. Atención a las DA según su categorización. Recursos disponibles desde los centros educativos



Adéntrate en la evolución histórica de las Dificultades del Aprendizaje, gracias al contenido multimedia que te aporta TECH”



05

Metodología

Este programa de capacitación ofrece una forma diferente de aprender. Nuestra metodología se desarrolla a través de un modo de aprendizaje de forma cíclica: ***el Relearning***.

Este sistema de enseñanza es utilizado, por ejemplo, en las facultades de medicina más prestigiosas del mundo y se ha considerado uno de los más eficaces por publicaciones de gran relevancia como el ***New England Journal of Medicine***.



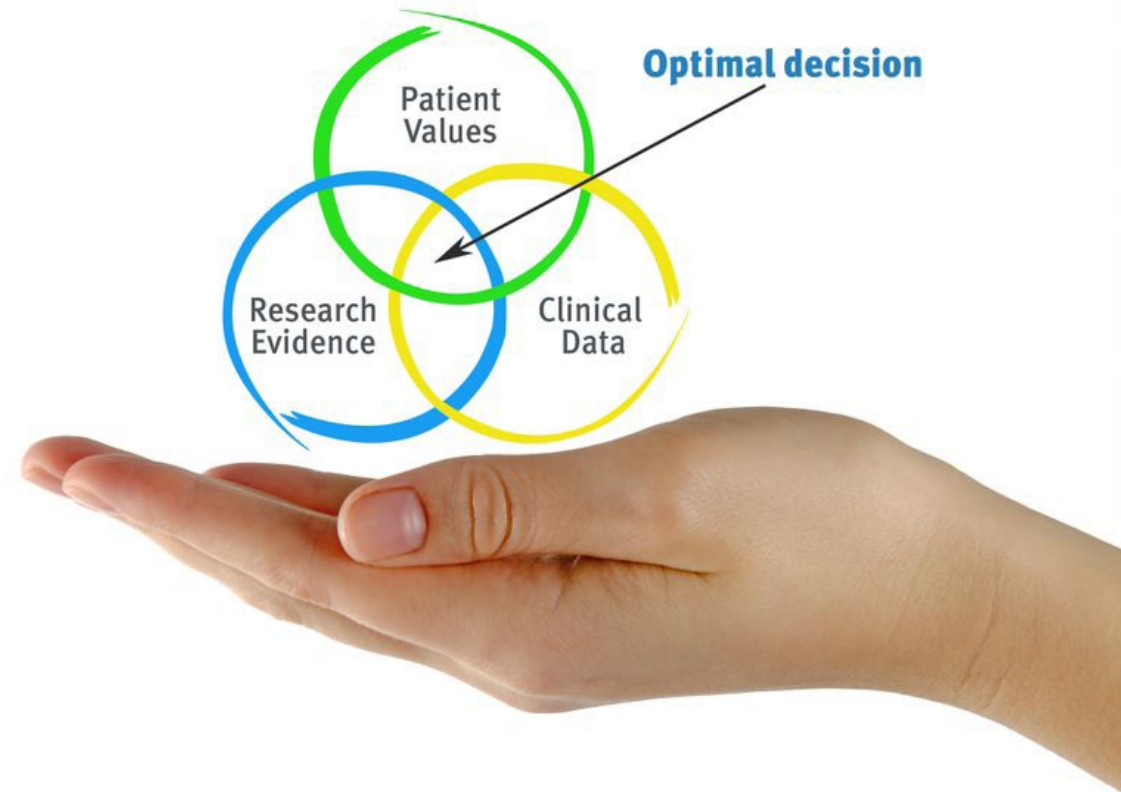
“

Descubre el Relearning, un sistema que abandona el aprendizaje lineal convencional para llevarte a través de sistemas cíclicos de enseñanza: una forma de aprender que ha demostrado su enorme eficacia, especialmente en las materias que requieren memorización”

En TECH empleamos el Método del Caso

Ante una determinada situación, ¿qué debería hacer un profesional? A lo largo del programa, los estudiantes se enfrentarán a múltiples casos clínicos simulados, basados en pacientes reales en los que deberán investigar, establecer hipótesis y, finalmente, resolver la situación. Existe abundante evidencia científica sobre la eficacia del método. Los especialistas aprenden mejor, más rápido y de manera más sostenible en el tiempo.

Con TECH el psicólogo experimenta una forma de aprender que está moviendo los cimientos de las universidades tradicionales de todo el mundo.



Según el Dr. Gérvas, el caso clínico es la presentación comentada de un paciente, o grupo de pacientes, que se convierte en «caso», en un ejemplo o modelo que ilustra algún componente clínico peculiar, bien por su poder docente, bien por su singularidad o rareza. Es esencial que el caso se apoye en la vida profesional actual, intentando recrear los condicionantes reales en la práctica profesional del psicólogo.

“

¿Sabías que este método fue desarrollado en 1912, en Harvard, para los estudiantes de Derecho? El método del caso consistía en presentarles situaciones complejas reales para que tomaran decisiones y justificasen cómo resolverlas. En 1924 se estableció como método estándar de enseñanza en Harvard”

La eficacia del método se justifica con cuatro logros fundamentales:

1. Los psicólogos que siguen este método no solo consiguen la asimilación de conceptos, sino un desarrollo de su capacidad mental, mediante ejercicios de evaluación de situaciones reales y aplicación de conocimientos.
2. El aprendizaje se concreta de una manera sólida en capacidades prácticas que permiten al psicólogo una mejor integración del conocimiento la práctica clínica.
3. Se consigue una asimilación más sencilla y eficiente de las ideas y conceptos, gracias al planteamiento de situaciones que han surgido de la realidad.
4. La sensación de eficiencia del esfuerzo invertido se convierte en un estímulo muy importante para el alumnado, que se traduce en un interés mayor en los aprendizajes y un incremento del tiempo dedicado a trabajar en el curso.



Relearning Methodology

TECH aúna de forma eficaz la metodología del Estudio de Caso con un sistema de aprendizaje 100% online basado en la reiteración, que combina 8 elementos didácticos diferentes en cada lección.

Potenciamos el Estudio de Caso con el mejor método de enseñanza 100% online: el Relearning.

El psicólogo aprenderá mediante casos reales y resolución de situaciones complejas en entornos simulados de aprendizaje. Estos simulacros están desarrollados a partir de softwares de última generación que permiten facilitar el aprendizaje inmersivo.



Situado a la vanguardia pedagógica mundial, el método Relearning ha conseguido mejorar los niveles de satisfacción global de los profesionales que finalizan sus estudios, con respecto a los indicadores de calidad de la mejor universidad online en habla hispana (Universidad de Columbia).

Con esta metodología se han capacitado más de 150.000 psicólogos con un éxito sin precedentes en todas las especialidades clínicas. Nuestra metodología pedagógica está desarrollada en un entorno de máxima exigencia, con un alumnado universitario de un perfil socioeconómico alto y una media de edad de 43,5 años.

El Relearning te permitirá aprender con menos esfuerzo y más rendimiento, implicándote más en tu capacitación, desarrollando el espíritu crítico, la defensa de argumentos y el contraste de opiniones: una ecuación directa al éxito.

En nuestro programa, el aprendizaje no es un proceso lineal, sino que sucede en espiral (aprender, desaprender, olvidar y reaprender). Por eso, se combinan cada uno de estos elementos de forma concéntrica.

La puntuación global que obtiene nuestro sistema de aprendizaje es de 8.01, con arreglo a los más altos estándares internacionales.



Este programa ofrece los mejores materiales educativos, preparados a conciencia para los profesionales:



Material de estudio

Todos los contenidos didácticos son creados por los especialistas que van a impartir el curso, específicamente para él, de manera que el desarrollo didáctico sea realmente específico y concreto.

Estos contenidos son aplicados después al formato audiovisual, para crear el método de trabajo online de TECH. Todo ello, con las técnicas más novedosas que ofrecen piezas de gran calidad en todos y cada uno los materiales que se ponen a disposición del alumno.



Últimas técnicas y procedimientos en vídeo

TECH acerca al alumno las técnicas más novedosas, los últimos avances educativos y al primer plano de la actualidad en psicología. Todo esto, en primera persona, con el máximo rigor, explicado y detallado para contribuir a la asimilación y comprensión del estudiante. Y lo mejor de todo, pudiéndolo ver las veces que quiera.



Resúmenes interactivos

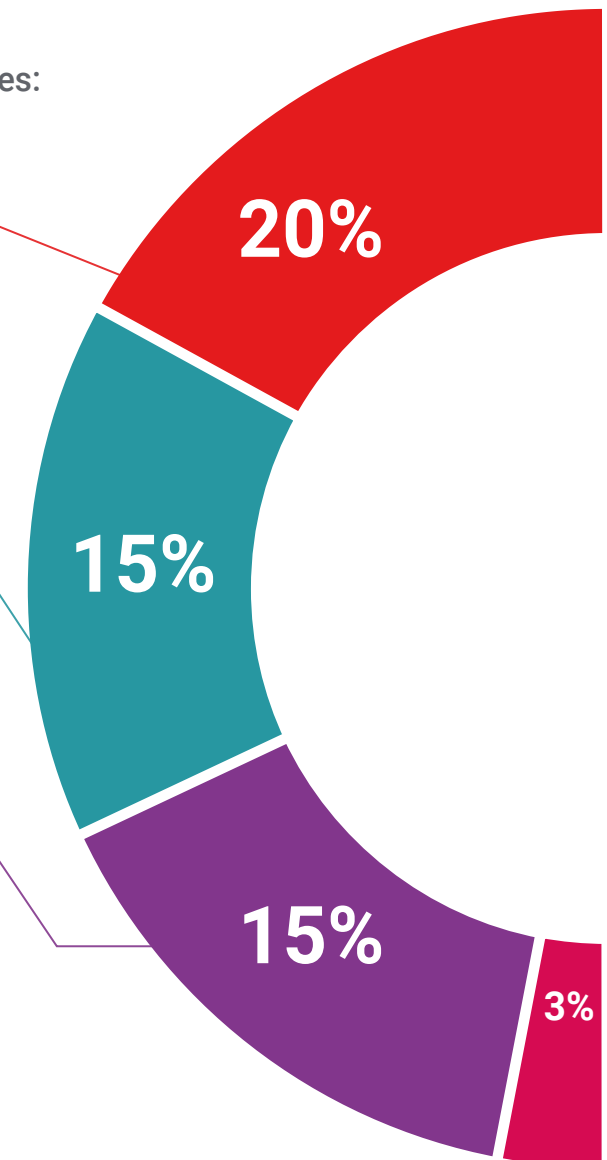
El equipo de TECH presenta los contenidos de manera atractiva y dinámica en píldoras multimedia que incluyen audios, vídeos, imágenes, esquemas y mapas conceptuales con el fin de afianzar el conocimiento.

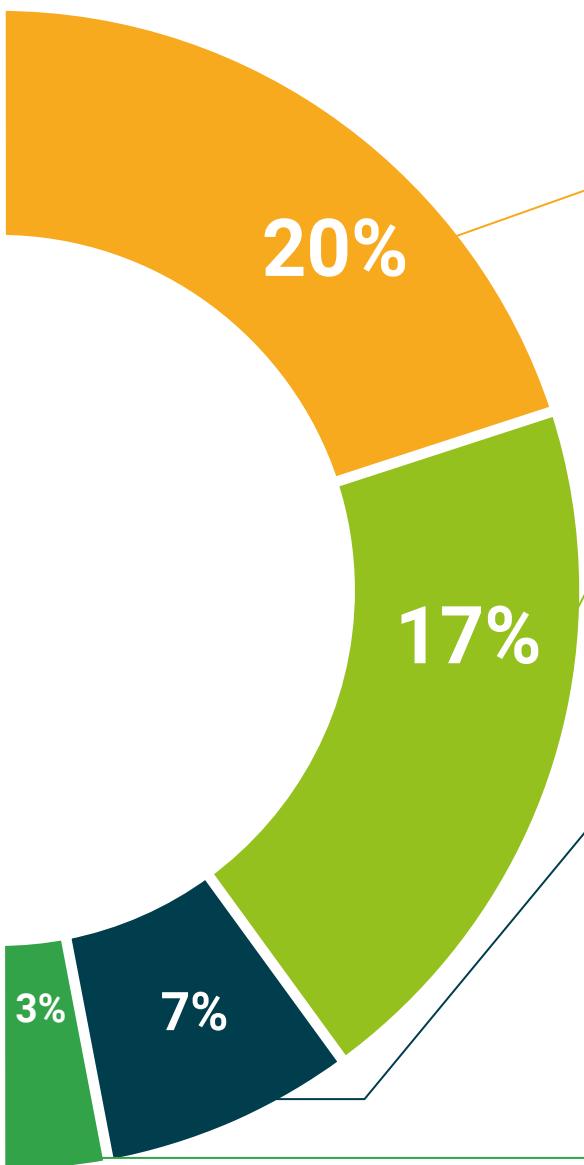
Este exclusivo sistema educativo para la presentación de contenidos multimedia fue premiado por Microsoft como "Caso de éxito en Europa".



Lecturas complementarias

Artículos recientes, documentos de consenso y guías internacionales, entre otros. En la biblioteca virtual de TECH el estudiante tendrá acceso a todo lo que necesita para completar su capacitación.





Análisis de casos elaborados y guiados por expertos

El aprendizaje eficaz tiene, necesariamente, que ser contextual. Por eso, TECH presenta los desarrollos de casos reales en los que el experto guiará al alumno a través del desarrollo de la atención y la resolución de las diferentes situaciones: una manera clara y directa de conseguir el grado de comprensión más elevado.



Testing & Retesting

Se evalúan y reevalúan periódicamente los conocimientos del alumno a lo largo del programa, mediante actividades y ejercicios evaluativos y autoevaluativos para que, de esta manera, el estudiante compruebe cómo va consiguiendo sus metas.



Clases magistrales

Existe evidencia científica sobre la utilidad de la observación de terceros expertos. El denominado Learning from an Expert afianza el conocimiento y el recuerdo, y genera seguridad en las futuras decisiones difíciles.



Guías rápidas de actuación

TECH ofrece los contenidos más relevantes del curso en forma de fichas o guías rápidas de actuación. Una manera sintética, práctica y eficaz de ayudar al estudiante a progresar en su aprendizaje.



06

Titulación

El Curso Universitario en Introducción a las Dificultades de Aprendizaje y Trastornos del Desarrollo garantiza, además de la capacitación más rigurosa y actualizada, el acceso a un título de Curso Universitario expedido por TECH Universidad Tecnológica.



“

Supera con éxito este programa y recibe una titulación universitaria sin desplazamientos ni farragosos trámites”

Este **Curso Universitario en Introducción a las Dificultades de Aprendizaje y Trastornos del Desarrollo** contiene el programa más completo y actualizado del mercado.

Tras la superación de la evaluación, el alumno recibirá por correo postal* con acuse de recibo su correspondiente título de **Curso Universitario** emitido por **TECH Universidad Tecnológica**.

El título expedido por **TECH Universidad Tecnológica** expresará la calificación que haya obtenido en el Curso Universitario, y reunirá los requisitos comúnmente exigidos por las bolsas de trabajo, oposiciones y comités evaluadores de carreras profesionales.

Título: **Curso Universitario en Introducción a las Dificultades de Aprendizaje y Trastornos del Desarrollo**

ECTS: 6

N.º Horas Oficiales: 150 h.



*Apostilla de La Haya. En caso de que el alumno solicite que su título en papel recabe la Apostilla de La Haya, TECH EDUCATION realizará las gestiones oportunas para su obtención, con un coste adicional.



Curso Universitario

Introducción a las Dificultades de Aprendizaje y Trastornos del Desarrollo

- » Modalidad: **online**
- » Duración: **6 semanas**
- » Titulación: **TECH Universidad Tecnológica**
- » Acreditación: **6 ECTS**
- » Dedicación: **16h/semana**
- » Horario: **a tu ritmo**
- » Exámenes: **online**

Curso Universitario

Introducción a las Dificultades de Aprendizaje y Trastornos del Desarrollo

