

Curso Universitario

Inteligencia Emocional en el Contexto Socioeducativo



Curso Universitario

Inteligencia Emocional en el Contexto Socioeducativo

- » Modalidad: **online**
- » Duración: **6 semanas**
- » Titulación: **TECH Universidad Tecnológica**
- » Acreditación: **6 ECTS**
- » Dedicación: **16h/semana**
- » Horario: **a tu ritmo**
- » Exámenes: **online**

Acceso web: www.techtute.com/psicologia/curso-universitario/inteligencia-emocional-contexto-socioeducativo

Índice

01

Presentación

pág. 4

02

Objetivos

pág. 8

03

Estructura y contenido

pág. 12

04

Metodología

pág. 16

05

Titulación

pág. 24

01

Presentación

La inteligencia emocional es la capacidad que se tiene para entender y gestionar las emociones. Y, precisamente, este programa está dirigido a eso, a entender la inteligencia emocional desde el punto de vista de la investigación psicológica, siguiendo los modelos explicativos o los principales instrumentos de evaluación. Aproveche la oportunidad y conviértase en un investigador con fundamentos sólidos y seguros a través de este programa académico y de la mano de la última tecnología educativa 100% online.



“

El programa de Curso Universitario en Inteligencia Emocional en el Contexto Socioeducativo te ayudará a actualizar tus conocimientos en investigación y te capacitará como un profesional en ejercicio”

El Curso Universitario en Inteligencia Emocional en el Contexto Socioeducativo se ha creado con el fin de entender que el desarrollo y la mejora de la investigación en el área de la Psicología pasa por centrar su atención no solo en el contenido a desarrollar, sino también en las diferentes metodologías y técnicas utilizadas para conseguir de manera más eficiente los objetivos marcados. Pretende dar respuesta a todo el contexto que rodea tanto la investigación en sí, como el área de conocimiento en que se enmarca la investigación.

Conozca las bases de la inteligencia emocional, sus modelos explicativos, los instrumentos de evaluación o la inteligencia emocional en las diferentes etapas de la vida y contextos socioeducativos. Potencie sus habilidades gracias a este programa que le permitirá desempeñarse al más alto nivel en investigación en el área de la Psicología.

A través de este programa, podrás incorporar las competencias asociadas al investigador en Psicología a través de una descripción amplia, objetiva y experiencial de los elementos a aplicar durante su ejercicio. Desde las más generales hasta las más específicas y transversales, analizando todas las etapas de las que compone una investigación. La investigación es un apartado fundamental en cualquier área, puesto que sobre esta se cimenta todo el contenido teórico existente.



Accede a las últimas metodologías en Psicología Aplicada, domina la redacción de artículos o profundiza en el análisis de datos. Conviértete en un profesional de la investigación en Psicología”

Este **Curso Universitario en Inteligencia Emocional en el Contexto Socioeducativo** contiene el programa más completo y actualizado del mercado. Sus características más destacadas son:

- ♦ El desarrollo de casos prácticos presentados por expertos en Psicología e Investigación Científica
- ♦ Sus contenidos gráficos, esquemáticos y eminentemente prácticos con los que están concebidos, recogen una información científica y práctica sobre aquellas disciplinas indispensables para el ejercicio de la investigación
- ♦ Las novedades e innovaciones sobre la investigación de los diferentes campos de la Psicología
- ♦ Los ejercicios prácticos donde realizar el proceso de autoevaluación para mejorar el aprendizaje
- ♦ El sistema interactivo de aprendizaje basado en algoritmos para la toma de decisiones sobre las situaciones planteadas
- ♦ Su especial hincapié en metodologías de la investigación
- ♦ Las lecciones teóricas, preguntas al experto, foros de discusión de temas controvertidos y trabajos de reflexión individual
- ♦ La disponibilidad de acceso a los contenidos desde cualquier dispositivo fijo o portátil con conexión a internet

“

Este Curso Universitario tiene la finalidad de aportar una renovación metodológica teniendo en cuenta las exigencias en las investigaciones actuales y ofreciendo las estrategias y herramientas más innovadoras”

Incluye un cuadro docente muy amplio de profesionales pertenecientes al ámbito de la Psicología, que vierten en esta capacitación la experiencia de su trabajo, además de reconocidos especialistas de sociedades de referencia y universidades de prestigio.

Su contenido multimedia, elaborado con la última tecnología educativa, permitirá al profesional un aprendizaje situado y contextual, es decir, un entorno simulado que proporcionará un estudio inmersivo programado para entrenarse ante situaciones reales.

El diseño de este programa se apoya en el Aprendizaje Basado en Problemas, mediante el cual el alumno deberá tratar de resolver las distintas situaciones de práctica profesional que se le planteen. Para ello, el profesional contará con la ayuda de un novedoso sistema de vídeos interactivos realizados por reconocidos expertos en el campo de la investigación.

Aumenta tu seguridad como investigador en Psicología, actualizando tus conocimientos a través de este Curso Universitario.

Este Curso Universitario marca la diferencia entre un profesional con muchos conocimientos y un profesional que sabe aplicarlos en los procesos de investigación y publicación científica.



02

Objetivos

El Curso Universitario está orientado al investigador en el ámbito de la Psicología, de modo que pueda adquirir las herramientas necesarias para desarrollarse en el área específica, conociendo las últimas tendencias y profundizando en aquellas cuestiones que configuran la vanguardia de esta área de conocimiento. Solo con la preparación adecuada, el investigador será capaz de llevar a cabo los objetivos marcados de manera satisfactoria.





“

El Curso Universitario en Inteligencia Emocional en el Contexto Socioeducativo ampliará tus horizontes como psicólogo y te permitirá crecer personal y profesionalmente”

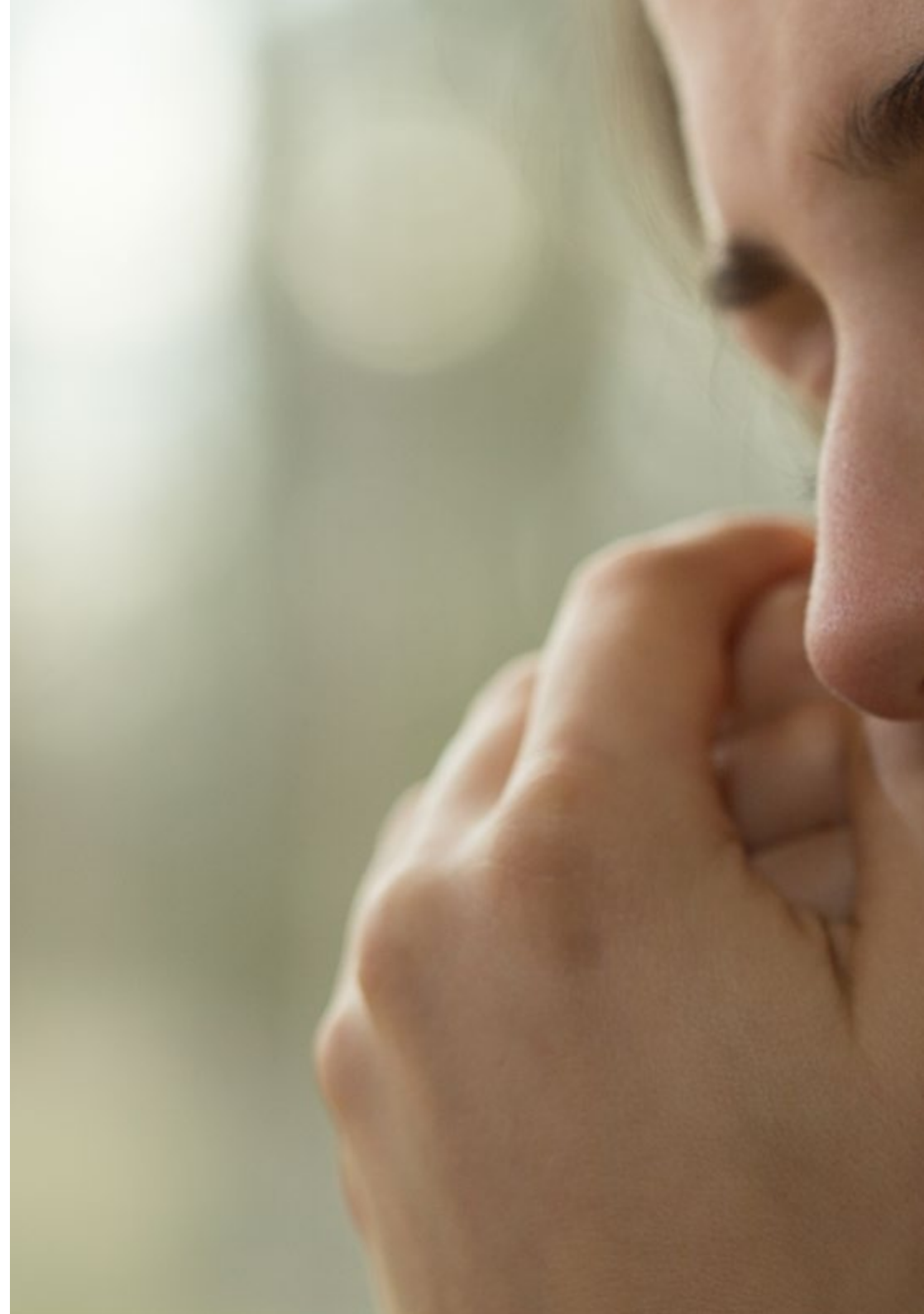


Objetivo general

- Capacitar en las competencias necesarias para desarrollar una actividad investigadora, como psicólogo, que le permita elevar su nivel metodológico y de desempeño en el ámbito de la investigación en Psicología, utilizando las herramientas adecuadas dentro del contexto investigador, que le permitan crecer personal y profesionalmente



Aprovecha la oportunidad y adquiere las herramientas para potenciar tu capacidad investigadora”





Objetivos específicos

- ♦ Adquirir conocimiento especializado, actualizado y científico sobre la inteligencia emocional aplicada a al ámbito socioeducativo
- ♦ Discernir de manera crítica entre los distintos modelos teóricos que sustentan el término inteligencia emocional, así como los distintos factores que la definen
- ♦ Ser capaz de diseñar y desarrollar un proyecto de investigación sobre inteligencia emocional bajo los principios del método científico
- ♦ Conocer las habilidades relacionadas con el logro académico y las herramientas para favorecer el desarrollo de una buena inteligencia emocional en el contexto educativo y familiar

03

Estructura y contenido

La estructura de los contenidos ha sido diseñada por un equipo de profesionales en la investigación en Psicología, conscientes de la relevancia de la actualidad de la capacitación para poder profundizar en el área de conocimiento y realizar publicaciones de calidad académica.



“

Este Curso Universitario en Inteligencia Emocional en el Contexto Socioeducativo contiene el programa más completo y actualizado del mercado”

Modulo 1. Inteligencia emocional

- 1.1. Inteligencia emocional. Concepto y estructura
 - 1.1.1. La inteligencia emocional como proceso cognitivo
 - 1.1.2. Conceptos básicos de la Inteligencia emocional
 - 1.1.3. Estructura de la Inteligencia emocional
- 1.2. Modelos explicativos de la inteligencia emocional
 - 1.2.1. Aproximaciones al estudio de la Inteligencia emocional
 - 1.2.2. Evidencias en la investigación de la Inteligencia emocional
 - 1.2.3. Modelos explicativos de la Inteligencia emocional
- 1.3. Instrumentos de evaluación de la inteligencia emocional
 - 1.3.1. Test y escalas para evaluar la Inteligencia emocional
 - 1.3.2. Otros métodos de evaluación de la inteligencia emocional
 - 1.3.3. Ventajas e inconvenientes de las diferentes medidas
- 1.4. Inteligencia emocional infantojuvenil
 - 1.4.1. La inteligencia emocional en la infancia
 - 1.4.2. Desarrollo de la inteligencia emocional durante la infancia
 - 1.4.3. La inteligencia emocional como variable predictora
- 1.5. Inteligencia emocional en adultos y mayores
 - 1.5.1. La inteligencia emocional en la edad adulta
 - 1.5.2. Diferencias en la inteligencia emocional entre adultos y mayores
 - 1.5.3. Influencia de la inteligencia emocional en la conducta
- 1.6. La inteligencia emocional en contextos socioeducativos
 - 1.6.1. La inteligencia emocional en la escuela
 - 1.6.2. La inteligencia emocional en el contexto de la familia
 - 1.6.3. Relaciones entre contextos socioeducativos y su influencia sobre la inteligencia emocional
- 1.7. Relaciones de la inteligencia emocional con otras medidas psicológicas
 - 1.7.1. Relaciones entre la inteligencia emocional y otros constructos psicológicos
 - 1.7.2. Influencia de la inteligencia emocional en otros procesos cognitivos



- 1.8. Inteligencia emocional y psicopatología
 - 1.8.1. Diferencias individuales en la inteligencia emocional
 - 1.8.2. La inteligencia emocional como posible fuente de psicopatología
 - 1.8.3. Problemas psicológicos relacionados con la inteligencia emocional
- 1.9. Intervenciones para la mejora de la inteligencia emocional en el contexto social
 - 1.9.1. Aproximaciones al entrenamiento de la inteligencia emocional en contextos sociales
 - 1.9.2. Evidencias de la intervención social sobre la inteligencia emocional
 - 1.9.3. Diseño y planificación de intervenciones en el contexto social
- 1.10. Intervenciones para la mejora de la inteligencia emocional en el contexto educativo
 - 1.10.1. Aproximaciones al entrenamiento de la inteligencia emocional en contextos educativos
 - 1.10.2. Evidencias de la intervención en contextos educativos sobre la Inteligencia Emocional
 - 1.10.3. Diseño y planificación de intervenciones en el contexto educativo
 - 1.10.4. Puesta en marcha y seguimiento de intervenciones
 - 1.10.5. Valoración de la efectividad de una intervención

“*Descubre la importancia de la orientación del profesional hacia la investigación y las implicaciones que conlleva el efectivo acompañamiento en este ámbito*”

04

Metodología

Este programa de capacitación ofrece una forma diferente de aprender. Nuestra metodología se desarrolla a través de un modo de aprendizaje de forma cíclica: ***el Relearning***.

Este sistema de enseñanza es utilizado, por ejemplo, en las facultades de medicina más prestigiosas del mundo y se ha considerado uno de los más eficaces por publicaciones de gran relevancia como el ***New England Journal of Medicine***.



“

Descubre el Relearning, un sistema que abandona el aprendizaje lineal convencional para llevarte a través de sistemas cíclicos de enseñanza: una forma de aprender que ha demostrado su enorme eficacia, especialmente en las materias que requieren memorización”

En TECH empleamos el Método del caso

Ante una determinada situación, ¿qué debería hacer un profesional? A lo largo del programa, los estudiantes se enfrentarán a múltiples casos clínicos simulados, basados en pacientes reales en los que deberán investigar, establecer hipótesis y, finalmente, resolver la situación. Existe abundante evidencia científica sobre la eficacia del método. Los especialistas aprenden mejor, más rápido y de manera más sostenible en el tiempo.

Con TECH el psicólogo experimenta una forma de aprender que está moviendo los cimientos de las universidades tradicionales de todo el mundo.



Según el Dr. Gérvas, el caso clínico es la presentación comentada de un paciente, o grupo de pacientes, que se convierte en «caso», en un ejemplo o modelo que ilustra algún componente clínico peculiar, bien por su poder docente, bien por su singularidad o rareza. Es esencial que el caso se apoye en la vida profesional actual, intentando recrear los condicionantes reales en la práctica profesional del psicólogo.

“

¿Sabías que este método fue desarrollado en 1912, en Harvard, para los estudiantes de Derecho? El método del caso consistía en presentarles situaciones complejas reales para que tomaran decisiones y justificasen cómo resolverlas. En 1924 se estableció como método estándar de enseñanza en Harvard”

La eficacia del método se justifica con cuatro logros fundamentales:

1. Los psicólogos que siguen este método no solo consiguen la asimilación de conceptos, sino un desarrollo de su capacidad mental, mediante ejercicios de evaluación de situaciones reales y aplicación de conocimientos.
2. El aprendizaje se concreta de una manera sólida en capacidades prácticas que permiten al psicólogo una mejor integración del conocimiento a la práctica clínica.
3. Se consigue una asimilación más sencilla y eficiente de las ideas y conceptos, gracias al planteamiento de situaciones que han surgido de la realidad.
4. La sensación de eficiencia del esfuerzo invertido se convierte en un estímulo muy importante para el alumnado, que se traduce en un interés mayor en los aprendizajes y un incremento del tiempo dedicado a trabajar en el curso.



Relearning Methodology

TECH aúna de forma eficaz la metodología del Estudio de Caso con un sistema de aprendizaje 100% online basado en la reiteración, que combina 8 elementos didácticos diferentes en cada lección.

Potenciamos el Estudio de Caso con el mejor método de enseñanza 100% online: el Relearning.



El psicólogo aprenderá mediante casos reales y resolución de situaciones complejas en entornos simulados de aprendizaje. Estos simulacros están desarrollados a partir de softwares de última generación que permiten facilitar el aprendizaje inmersivo.

Situado a la vanguardia pedagógica mundial, el método Relearning ha conseguido mejorar los niveles de satisfacción global de los profesionales que finalizan sus estudios, con respecto a los indicadores de calidad de la mejor universidad online en habla hispana (Universidad de Columbia).

Con esta metodología se han capacitado más de 150.000 psicólogos con un éxito sin precedentes en todas las especialidades clínicas. Nuestra metodología pedagógica está desarrollada en un entorno de máxima exigencia, con un alumnado universitario de un perfil socioeconómico alto y una media de edad de 43,5 años.

El Relearning te permitirá aprender con menos esfuerzo y más rendimiento, implicándote más en tu capacitación, desarrollando el espíritu crítico, la defensa de argumentos y el contraste de opiniones: una ecuación directa al éxito.

En nuestro programa, el aprendizaje no es un proceso lineal, sino que sucede en espiral (aprender, desaprender, olvidar y reaprender). Por eso, se combinan cada uno de estos elementos de forma concéntrica.

La puntuación global que obtiene nuestro sistema de aprendizaje es de 8.01, con arreglo a los más altos estándares internacionales.



Este programa ofrece los mejores materiales educativos, preparados a conciencia para los profesionales:



Material de estudio

Todos los contenidos didácticos son creados por los especialistas que van a impartir el curso, específicamente para él, de manera que el desarrollo didáctico sea realmente específico y concreto.

Estos contenidos son aplicados después al formato audiovisual, para crear el método de trabajo online de TECH. Todo ello, con las técnicas más novedosas que ofrecen piezas de gran calidad en todos y cada uno los materiales que se ponen a disposición del alumno.



Últimas técnicas y procedimientos en vídeo

TECH acerca al alumno las técnicas más novedosas, los últimos avances educativos y al primer plano de la actualidad en psicología. Todo esto, en primera persona, con el máximo rigor, explicado y detallado para contribuir a la asimilación y comprensión del estudiante. Y lo mejor de todo, pudiéndolo ver las veces que quiera.



Resúmenes interactivos

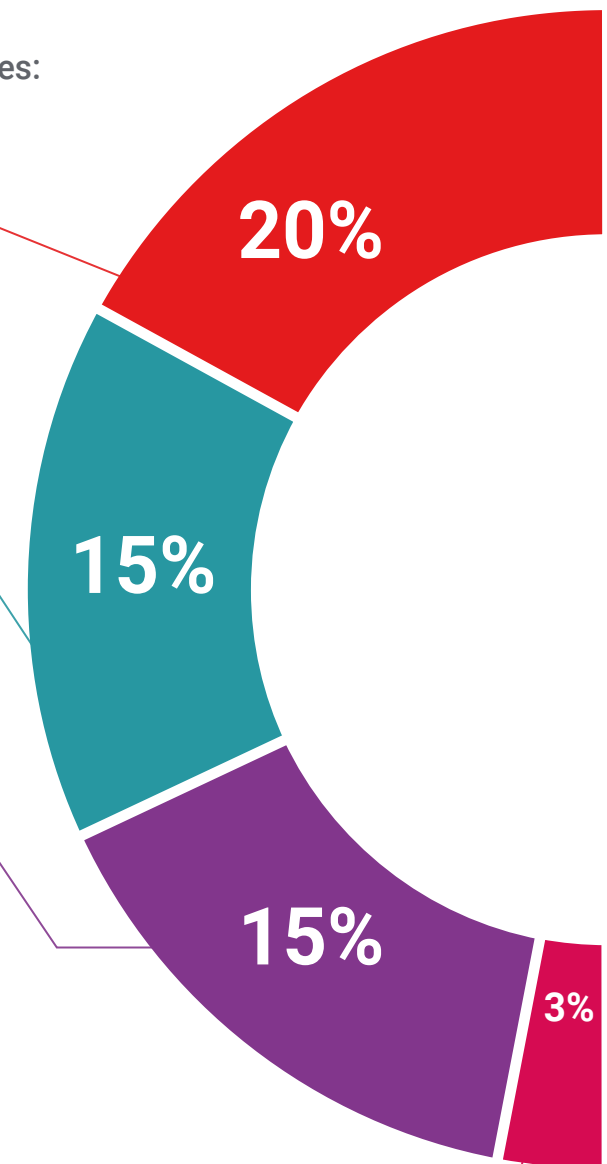
El equipo de TECH presenta los contenidos de manera atractiva y dinámica en píldoras multimedia que incluyen audios, vídeos, imágenes, esquemas y mapas conceptuales con el fin de afianzar el conocimiento.

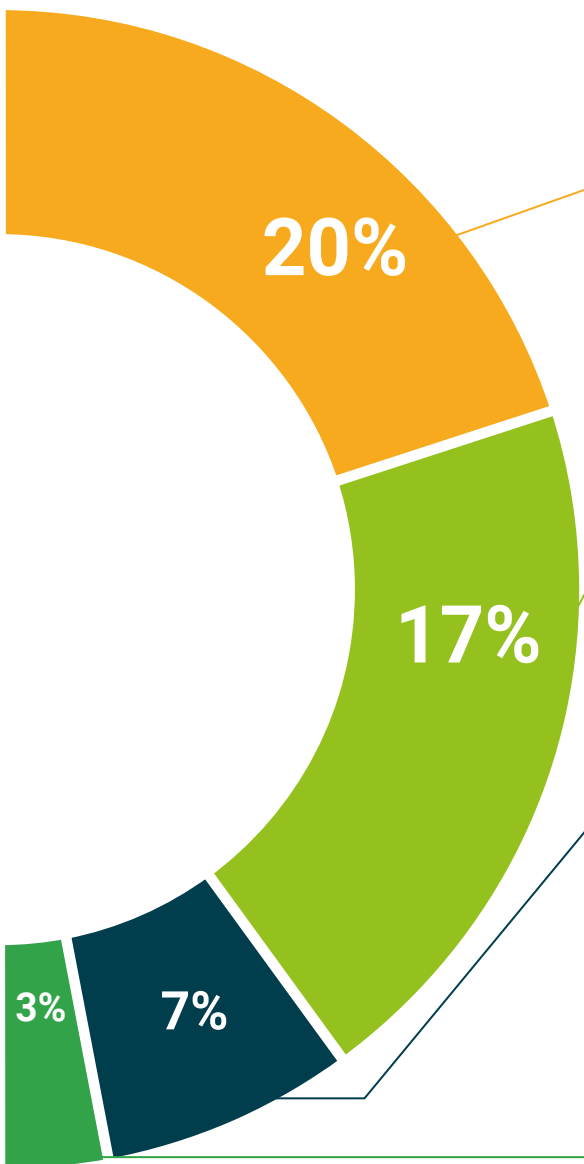
Este exclusivo sistema educativo para la presentación de contenidos multimedia fue premiado por Microsoft como "Caso de éxito en Europa".



Lecturas complementarias

Artículos recientes, documentos de consenso y guías internacionales, entre otros. En la biblioteca virtual de TECH el estudiante tendrá acceso a todo lo que necesita para completar su capacitación.





Análisis de casos elaborados y guiados por expertos

El aprendizaje eficaz tiene, necesariamente, que ser contextual. Por eso, TECH presenta los desarrollos de casos reales en los que el experto guiará al alumno a través del desarrollo de la atención y la resolución de las diferentes situaciones: una manera clara y directa de conseguir el grado de comprensión más elevado.



Testing & Retesting

Se evalúan y reevalúan periódicamente los conocimientos del alumno a lo largo del programa, mediante actividades y ejercicios evaluativos y autoevaluativos para que, de esta manera, el estudiante compruebe cómo va consiguiendo sus metas.



Clases magistrales

Existe evidencia científica sobre la utilidad de la observación de terceros expertos. El denominado Learning from an Expert afianza el conocimiento y el recuerdo, y genera seguridad en las futuras decisiones difíciles.



Guías rápidas de actuación

TECH ofrece los contenidos más relevantes del curso en forma de fichas o guías rápidas de actuación. Una manera sintética, práctica y eficaz de ayudar al estudiante a progresar en su aprendizaje.



05

Titulación

El Curso Universitario en Inteligencia Emocional en el Contexto Socioeducativo garantiza, además de la capacitación más rigurosa y actualizada, el acceso a un título de Curso Universitario expedido por TECH Universidad Tecnológica.



“

Supera con éxito este programa y recibe tu titulación universitaria sin desplazamientos ni farragosos trámites”

Este **Curso Universitario en Inteligencia Emocional en el Contexto Socioeducativo** contiene el programa más completo y actualizado del mercado.

Tras la superación de la evaluación, el alumno recibirá por correo postal* con acuse de recibo su correspondiente título de **Curso Universitario** emitido por **TECH Universidad Tecnológica**.

El título expedido por **TECH Universidad Tecnológica** expresará la calificación que haya obtenido en el Curso Universitario, y reunirá los requisitos comúnmente exigidos por las bolsas de trabajo, oposiciones y comités evaluadores de carreras profesionales.

Título: **Curso Universitario en Inteligencia Emocional en el Contexto Socioeducativo**

ECTS: **6**

N.º Horas Oficiales: **150 h.**



*Apostilla de La Haya. En caso de que el alumno solicite que su título en papel recabe la Apostilla de La Haya, TECH EDUCATION realizará las gestiones oportunas para su obtención, con un coste adicional.



Curso Universitario Inteligencia Emocional en el Contexto Socioeducativo

- » Modalidad: online
- » Duración: 6 semanas
- » Titulación: TECH Universidad Tecnológica
- » Acreditación: 6 ECTS
- » Dedicación: 16h/semana
- » Horario: a tu ritmo
- » Exámenes: online

Curso Universitario

Inteligencia Emocional en el Contexto Socioeducativo

