

# Curso Universitario

## Evaluación Psicosocial en los Trastornos Psicóticos y de Personalidad





## Curso Universitario

### Evaluación Psicosocial en los Trastornos Psicóticos y de Personalidad

- » Modalidad: **online**
- » Duración: **6 semanas**
- » Titulación: **TECH Universidad Tecnológica**
- » Acreditación: **9 ECTS**
- » Horario: **a tu ritmo**
- » Exámenes: **online**

Acceso web: [www.techtute.com/psicologia/curso-universitario/evaluacion-psicosocial-trastornos-psicoticos-personalidad](http://www.techtute.com/psicologia/curso-universitario/evaluacion-psicosocial-trastornos-psicoticos-personalidad)

# Índice

01

Presentación

---

*pág. 4*

02

Objetivos

---

*pág. 8*

03

Dirección del Curso

---

*pág. 12*

04

Estructura y contenido

---

*pág. 18*

05

Metodología

---

*pág. 22*

06

Titulación

---

*pág. 30*

# 01

# Presentación

No resulta sencillo, ni rápido, establecer un diagnóstico diferencial de los trastornos de la personalidad con enfermedades psiquiátricas específicas. La detección de esta alteración en la práctica médica es de suma importancia. En la mayoría de los pacientes los rasgos anormales se manifiestan ya en la infancia y adolescencia, permaneciendo encubiertos o ignorados hasta la vida adulta.

El término esquizofrenia fue introducido por Bleuler en el año 1911, quien consideró más apropiado enfatizar la escisión que se produce en la asociación de ideas, en las emociones y en el contacto con la realidad y la vida social. Hoy día la esquizofrenia es todavía uno de los mayores desafíos de la ciencia afectando, como es bien sabido, alrededor del 1% de la población.



“

*Este Curso Universitario es único por presentar todo un arsenal de tecnología que el psicólogo puede ofrecer a los trastornos psicóticos y los trastornos de la personalidad”*

Mucho se ha avanzado en el conocimiento de esta enfermedad (o enfermedades), pero si analizamos lo que actualmente se sabe y aquello que se ignora, podríamos concluir que cada vez sabemos más, pero continuamos ignorando muchos de los enigmas de esta o estas enfermedades. Es evidente que el síntoma predominante en estos pacientes crónicos es el deterioro en el rendimiento social, por ello, la atención psicosocial de los pacientes esquizofrénicos tiene una importancia fundamental, ya que, la mayoría de ellos tienen que aprender o reaprender habilidades sociales y personales para poder sobrevivir en la comunidad. Los neurolépticos no pueden enseñar al paciente a desarrollar recursos vitales y defensivos ni pueden mejorar la calidad de vida de una persona, excepto indirectamente mediante su efecto sobre la desorganización cognitiva y la supresión de los síntomas positivos. De una manera general, la intervención psicosocial de los esquizofrénicos se halla encaminada primeramente a informar y educar al paciente sobre la sintomatología, pronóstico y tratamiento de su enfermedad, así como de la necesidad de cumplimiento y manejo de la medicación e identificación de signos precoces de recidiva.

Existe todavía una enorme brecha entre el conocimiento de determinadas enfermedades mentales y el que poseemos de los trastornos de la personalidad. Eso es así, en parte, porque éstos parecen ser variantes cuantitativas y no cualitativas de la persona. Ahora bien, algunos trastornos de la personalidad clásicamente considerados dependientes del carácter (por ej., carácter depresivo, ansioso, etc.) han demostrado ser en realidad formas subsindrómicas de enfermedades específicas. La mayoría de pacientes acostumbran a mostrar conductas (y problemas) sugerentes a una alteración de la personalidad, que pueden hacer olvidar al clínico síndromes no relacionados con la personalidad.

Es esencial realizar un examen minucioso y sistemático del estado mental en la valoración de pacientes que presentan un trastorno psicótico o un trastorno de la personalidad. Por otro lado, el trastorno bipolar es otro de los síndromes que repercuten a nivel familiar de forma característica. Además, como se trata de una enfermedad episódica que con frecuencia retorna tras el episodio agudo a niveles previos de funcionamiento normal, la consecuencia inmediata es que el individuo entre episodios tiende a trabajar, casarse y a tener hijos a pesar de su enfermedad, pues dada la ausencia de síntomas se ve en condiciones de ello. Por tanto, es probable que el enfermo sea a menudo esposo/a y/o padre o madre en su familia, más que un adulto soltero como suele ocurrir en la esquizofrenia.

Este **Curso Universitario en Evaluación Psicosocial en los Trastornos Psicóticos y de Personalidad** científico más completo y actualizado del mercado. Las características más destacadas del Curso Universitario son:

- ♦ Desarrollo de casos clínicos presentados por expertos en psicología. Sus contenidos gráficos, esquemáticos y eminentemente prácticos con los que están concebidos, recogen una información científica y asistencial sobre aquellas disciplinas médicas indispensables para el ejercicio profesional
- ♦ Novedades diagnóstico-terapéuticas sobre la Evaluación psicosocial en los trastornos psicóticos y de personalidad
- ♦ La toma de decisiones sobre las situaciones clínicas planteadas
- ♦ Con un especial hincapié en la medicina basada en pruebas y las metodologías de la investigación en urgencias
- ♦ Todo esto se complementará con lecciones teóricas, preguntas al experto, foros de discusión de temas controvertidos y trabajos de reflexión individual.
- ♦ Disponibilidad de los contenidos desde cualquier dispositivo fijo o portátil con conexión a internet



*Actualiza tus conocimientos a través del Curso Universitario en Evaluación psicosocial en los trastornos psicóticos y de personalidad adaptado a tus necesidades”*



“

*Este Curso Universitario puede ser la mejor inversión que puedes hacer en la selección de un programa de actualización por dos motivos: además de poner al día tus conocimientos en Evaluación Psicosocial en los Trastornos Psicóticos y de Personalidad, obtendrás un título por la mayor Universidad Digital del mundo TECH - Universidad Tecnológica”*

Incluye en su cuadro docente profesionales de la salud pertenecientes al ámbito de la Evaluación Psicosocial en los Trastornos Psicóticos y de Personalidad, que vierten en esta capacitación la experiencia de su trabajo, además de reconocidos especialistas pertenecientes a sociedades científicas de referencia.

Gracias a su contenido multimedia elaborado con la última tecnología educativa, permitirán al profesional un aprendizaje situado y contextual, es decir, un entorno simulado que proporcionará un aprendizaje inmersivo programado para entrenarse ante situaciones reales.

El diseño de este programa está basado en el Aprendizaje Basado en Problemas, mediante el cual el médico deberá tratar de resolver las distintas situaciones de práctica profesional que se le planteen a lo largo del Curso Universitario. Para ello, contará con la ayuda de un novedoso sistema de vídeo interactivo realizado por reconocidos expertos en el campo de la Evaluación psicosocial en los trastornos psicóticos y de personalidad y con gran experiencia docente.

*El Curso Universitario incluye casos clínicos reales y ejercicios para acercar el desarrollo del Curso Universitario a la práctica clínica del psicólogo.*

*Te ofrecemos el curso más completo y con la mejor metodología docente.*



02

# Objetivos

El principal objetivo que persigue el programa es el desarrollo del aprendizaje teórico-práctico, de forma que el psicólogo consiga dominar de forma práctica y rigurosa la Evaluación psicosocial en los trastornos psicóticos y de personalidad.







“

*Este programa de actualización te brindará las competencias para actuar con seguridad en el desempeño de la praxis del psicólogo, que te ayudará a crecer personal y profesionalmente”*



## Objetivos generales

---

- ♦ Describir los fundamentos del psicodiagnóstico de los trastornos psicóticos y los trastornos de la personalidad
- ♦ Realizar diagnóstico diferencial entre los trastornos de la personalidad y los trastornos psicóticos
- ♦ Describir las distintas subespecialidades en el territorio de la psicosis y los T. de personalidad
- ♦ Manejar los conocimientos actuales de los fármacos utilizados en psiquiatría y neurología
- ♦ Capacitar para conseguir el vínculo terapeuta-paciente-medicación
- ♦ Identificar las propiedades de absorción de los medicamentos
- ♦ Desarrollar el dominio de los síntomas positivos y negativos de los trastornos psicóticos
- ♦ Describir en protocolos los programas de intervención, teniendo en cuenta las características y aspectos propios de estos trastornos
- ♦ Identificar la evolución de los distintos trastornos catalogados en el DSM-5 o CIE 10
- ♦ Dominar los campos de interacción médico-psicólogo, en la intervención familiar



*Aprovecha la oportunidad y da el paso para ponerte al día en las últimas novedades en Evaluación psicosocial en los trastornos psicóticos y de personalidad”*





## Objetivos específicos

---

- ♦ Manejar la clínica del paciente, así como aportar las habilidades necesarias para trabajar de forma multidisciplinar
- ♦ Identificar y tomar decisiones sobre los pacientes teniendo en cuenta el tejido social y afectivo en el que se encuentran
- ♦ Dominar el intercurso dentro de un marco de intervención en los trastornos psicóticos y los trastornos de la personalidad
- ♦ Realizar y adaptar protocolos de intervención psicológicos dentro de un marco interdisciplinar
- ♦ Abordar el uso clínico del medicamento
- ♦ Manejar la dinámica del tiempo terapéutico
- ♦ Emplear los conocimientos sobre los efectos secundarios de los fármacos para que no discapaciten la intervención en psicoterapia con los trastornos psicóticos
- ♦ Manejar las crisis emocionales con psicofármacos en estas enfermedades
- ♦ Dominar las herramientas de evaluación e intervención empleando todos los indicadores de intervención
- ♦ Identificar y utilizar la información de los agentes sociales y familiares
- ♦ Desarrollar la intervención con el medicamento según la lógica mental de las distintas edades
- ♦ Describir los efectos en el tejido social del paciente psicótico



# 03

## Dirección del Curso

Este programa incluye en su cuadro docente profesionales de la salud de reconocido prestigio, que pertenecen al ámbito de la psicología, y que vierten en esta capacitación la experiencia de su trabajo.

Además participan, en su diseño y elaboración, reconocidos especialistas miembros de sociedades científicas nacionales e internacionales de gran prestigio.



“

*Aprende de profesionales de referencia, los últimos avances en Evaluación psicosocial en los trastornos psicóticos y de personalidad”*

## Director Invitado/Directora Invitada Internacional

Con una extensa trayectoria en el área de la **Psicología**, Matthias Schwannauer ha destacado por su investigación sobre intervenciones psicológicas para Trastornos Bipolares. En este trabajo incluyó la implementación de un ensayo controlado aleatorio de **Terapia Cognitiva Interpersonal** y un estudio sobre el papel de los factores interpersonales y cognitivos en la regulación del estado de ánimo en los **trastornos bipolares** y el proceso de recuperación.

Tras licenciarse en **Filosofía y Psicología** por la Universidad de Marburgo, se desempeñó como **Psicólogo Clínico** en los **Servicios de Salud Mental para Adolescentes del NHS** en Glasgow. También, ha sido **Jefe de Psicología Clínica y de la Salud y Director del Programa de Doctorado en Psicología Clínica** de la Universidad de Edimburgo. Además, ha trabajado como **Psicólogo Clínico** en el Servicio de Apoyo a la Psicosis Temprana en CAMHS Lothian. Posteriormente, ha ocupado el cargo de **Director de la Escuela de Salud y Ciencias Sociales** de la Universidad de Edimburgo.

En concreto, Matthias Schwannauer ha dirigido el **Grupo de Investigación sobre Salud Mental Contextual**, que se centra en estudiar las trayectorias evolutivas de la salud mental y el bienestar a lo largo de la vida. Asimismo, se ha enfocado en investigar el desarrollo de los modelos psicológicos de malestar emocional. Uno de sus principales temas de interés es el avance de intervenciones psicológicas específicas para la **salud mental de los jóvenes**.

Por otra parte, es investigador principal de varios ensayos controlados aleatorios para desarrollar y evaluar intervenciones psicológicas para problemas graves de **salud mental**. Además, ha publicado numerosos artículos científicos. Sus intereses de investigación incluyen la aplicación de la **teoría del apego**, la **función reflexiva** y la recuperación de los principales problemas de **salud mental en la adolescencia**, en particular la psicosis y los trastornos recurrentes del estado de ánimo.





## Dr. Schwannauer, Matthias

---

- ♦ Director de la Escuela de Salud y Ciencias Sociales de la Universidad de Edimburgo, Escocia
- ♦ Psicólogo Clínico Consultor en el Servicio de Apoyo a la Psicosis Temprana en CAMHS Lothian
- ♦ Psicólogo Clínico en los Servicios de Salud Mental para Adolescentes del NHS
- ♦ Director del Programa de Doctorado en Psicología Clínica de la Universidad de Edimburgo
- ♦ Jefe de Psicología Clínica y de la Salud en la Universidad de Edimburgo
- ♦ Doctor en Psicología Clínica por la Universidad de Edimburgo
- ♦ Licenciado en Filosofía y Psicología por la Universidad de Marburgo

“

*Gracias a TECH podrás aprender con los mejores profesionales del mundo”*

## Dirección



### D. Segovia Garrido, Domingo

- ♦ Psicólogo General Sanitario en IEPTL - Instituto Europeo de Psicoterapias de Tiempo Limitado
- ♦ Director-psicólogo del Centro de Psicología Tinte23
- ♦ Psicólogo en la Asociación Mentes Abiertas de La Roda
- ♦ Presidente de la Asociación LASSUS de ayuda contra el Síndrome Depresivo
- ♦ Psicólogo en Asociación LASSUS de ayuda contra el Síndrome Depresivo
- ♦ Licenciado en Psicología por la Universidad de Murcia
- ♦ Máster en Prevención de Riesgos Laborales
- ♦ Máster en Gestión Integrada de Sistemas
- ♦ Máster en Psicología Clínica y de la Salud



# 04

## Estructura y contenido

La estructura de los contenidos ha sido diseñada por un equipo de profesionales conocedor de las implicaciones de la formación en la praxis médica diaria evaluación psicosocial en los trastornos psicóticos y de personalidad conscientes de la relevancia de la actualidad de la formación para poder actuar ante el paciente con trastornos psicóticos y de personalidad, con la enseñanza de calidad mediante las nuevas tecnologías educativas.



“

*El Curso Universitario en Evaluación psicosocial en los trastornos psicóticos y de personalidad es el más completo y actualizado del mercado”*

## Módulo 1. Tipos de herramientas en el tratamiento psicológico de los trastornos psicóticos y bipolar

- 1.1. Terapia de conducta en los trastornos de personalidad y psicóticos
  - 1.1.1. Exposición
  - 1.1.2. Técnicas para la reducción o eliminación de conductas. Técnicas aversivas.
  - 1.1.3. Modelado
  - 1.1.4. Utilización sistemática del reforzamiento
  - 1.1.5. Economía de fichas
- 1.2. Terapia cognitiva en los trastornos de personalidad y psicóticos
- 1.3. Terapia de conducta racional emotiva en los trastornos de personalidad y psicóticos
- 1.4. Terapia de inoculación del estrés en los trastornos de personalidad y psicóticos
- 1.5. Terapia cognitiva de beck en los trastornos de personalidad y psicóticos
- 1.6. Terapias humanistas en los trastornos de personalidad y psicóticos
- 1.7. Terapia centrada en el cliente en los trastornos de personalidad y psicóticos
- 1.8. Terapia existencial en los trastornos de personalidad y psicóticos
- 1.9. Terapia de la gestalt en los trastornos de personalidad y psicóticos
- 1.10. Terapias psicodinámicas en los trastornos de personalidad y psicóticos
  - 1.10.1. El psicoanálisis freudiano
  - 1.10.2. El psicoanálisis despues de freud.
- 1.11. La terapia interpersonal en los trastornos de personalidad y psicóticos
- 1.12. Psicoterapia de tiempo limitado (psicoterapia ecléctica) en los trastornos de personalidad y psicóticos



*Una experiencia única, clave y decisiva para impulsar tu desarrollo profesional"*





05

# Metodología

Esta capacitación te ofrece una forma diferente de aprender. Nuestra metodología se desarrolla a través de un modo de aprendizaje de forma cíclica: ***el Relearning***. Este sistema de enseñanza es utilizado en las facultades de medicina más prestigiosas del mundo y se ha considerado uno de los más eficaces por publicaciones de gran relevancia como el ***New England Journal of Medicine***.



“

*Descubre el Relearning, un sistema que abandona el aprendizaje lineal convencional, para llevarte a través de sistemas cíclicos de enseñanza: una forma de aprender que ha demostrado su enorme eficacia, especialmente en las materias que requieren memorización”*



## En TECH empleamos el Método del caso

Ante una determinada situación clínica, ¿qué harías tú? A lo largo del programa te enfrentarás a múltiples casos clínicos simulados, basados en pacientes reales en los que deberás investigar, establecer hipótesis y, finalmente, resolver la situación. Existe abundante evidencia científica sobre la eficacia del método. Los psicólogos aprenden mejor, más rápido y de manera más sostenible en el tiempo.

*Con TECH el psicólogo experimenta una forma de aprender que está moviendo los cimientos de las Universidades tradicionales de todo el mundo.*



Según el Dr. Gérvas, el caso clínico es la presentación comentada de un paciente, o grupo de pacientes, que se convierte en «caso», en un ejemplo o modelo que ilustra algún componente clínico peculiar, bien por su poder docente, bien por su singularidad o rareza. Es esencial que el caso se apoye en la vida profesional actual, intentando recrear los condicionantes reales en la práctica profesional del psicólogo.

“

*¿Sabías qué este método fue desarrollado en 1912 en Harvard para los estudiantes de Derecho? El método del caso consistía en presentarles situaciones complejas reales para que tomaran decisiones y justificasen cómo resolverlas. En 1924 se estableció como método estándar de enseñanza en Harvard”*

#### La eficacia del método se justifica con cuatro logros fundamentales:

1. Los psicólogos que siguen este método no solo consiguen la asimilación de conceptos, sino un desarrollo de su capacidad mental mediante ejercicios de evaluación de situaciones reales y aplicación de conocimientos.
2. El aprendizaje se concreta de una manera sólida, en capacidades prácticas, que permiten al psicólogo una mejor integración del conocimiento a la práctica clínica.
3. Se consigue una asimilación más sencilla y eficiente de las ideas y conceptos, gracias al planteamiento de situaciones que han surgido de la realidad.
4. La sensación de eficiencia del esfuerzo invertido se convierte en un estímulo muy importante para el alumnado, que se traduce en un interés mayor en los aprendizajes y un incremento del tiempo dedicado a trabajar en el curso.

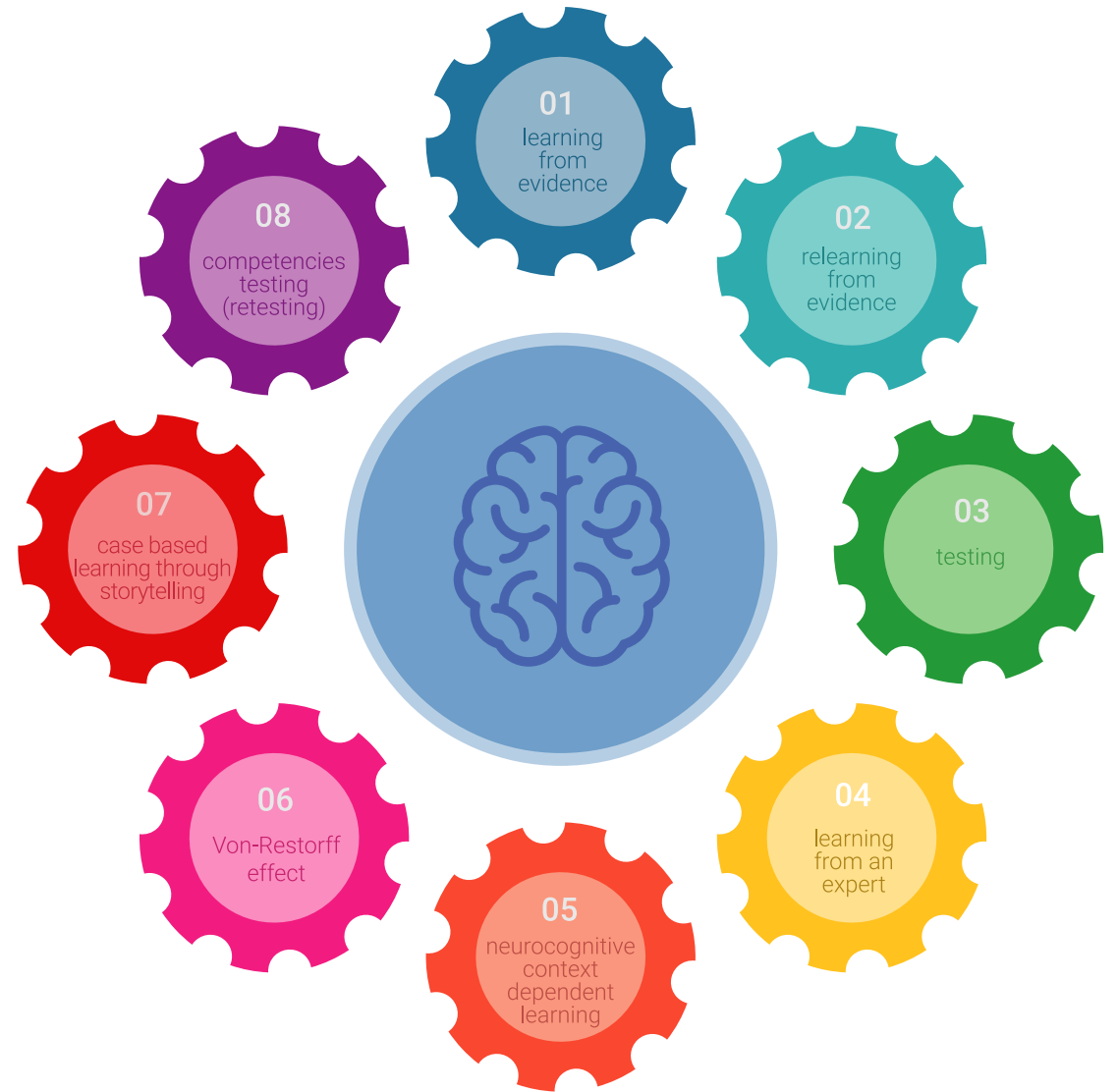


## Relearning Methodology

En TECH potenciamos el método del caso de Harvard con la mejor metodología de enseñanza 100 % online del momento: el Relearning.

Nuestra Universidad es la primera en el mundo que combina el estudio de casos clínicos con un sistema de aprendizaje 100% online basado en la reiteración, que combina un mínimo de 8 elementos diferentes en cada lección, y que suponen una auténtica revolución con respecto al simple estudio y análisis de casos.

*El psicólogo aprenderá mediante casos reales y resolución de situaciones complejas en entornos simulados de aprendizaje. Estos simulacros están desarrollados a partir de software de última generación que permiten facilitar el aprendizaje inmersivo.*





Situado a la vanguardia pedagógica mundial, el método Relearning ha conseguido mejorar los niveles de satisfacción global de los profesionales que finalizan sus estudios, con respecto a los indicadores de calidad de la mejor universidad online en habla hispana (Universidad de Columbia).

Con esta metodología hemos capacitado a más de 150.000 psicólogos con un éxito sin precedentes, en todas las especialidades clínicas. Nuestra metodología pedagógica está desarrollada en entorno de máxima exigencia, con un alumnado universitario de un perfil socioeconómico alto y una media de edad de 43,5 años.

*El relearning te permitirá aprender con menos esfuerzo y más rendimiento, implicándote más en tu capacitación, desarrollando el espíritu crítico, la defensa de argumentos y el contraste de opiniones: una ecuación directa al éxito.*

En nuestro programa, el aprendizaje no es un proceso lineal, sino que sucede en espiral (aprendemos, desaprendemos, olvidamos y reaprendemos). Por eso, combinamos cada uno de estos elementos de forma concéntrica.

La puntuación global que obtiene nuestro sistema de aprendizaje es de 8.01, con arreglo a los más altos estándares internacionales.



En este programa tendrás acceso a los mejores materiales educativos, preparados a conciencia para ti:



#### Material de estudio

Todos los contenidos didácticos son creados por los especialistas que van a impartir el programa universitario, específicamente para él, de manera que el desarrollo didáctico sea realmente específico y concreto.

Estos contenidos son aplicados después al formato audiovisual que creará nuestra manera de trabajo online, con las técnicas más novedosas que nos permiten ofrecerte una gran calidad, en cada una de las piezas que pondremos a tu servicio.



#### Últimas técnicas y procedimientos en vídeo

Te acercamos a las técnicas más novedosas, con los últimos avances educativos, al primer plano de la actualidad en psicología. Todo esto, en primera persona, con el máximo rigor, explicado y detallado para tu asimilación y comprensión. Y lo mejor, puedes verlos las veces que quieras.



#### Resúmenes interactivos

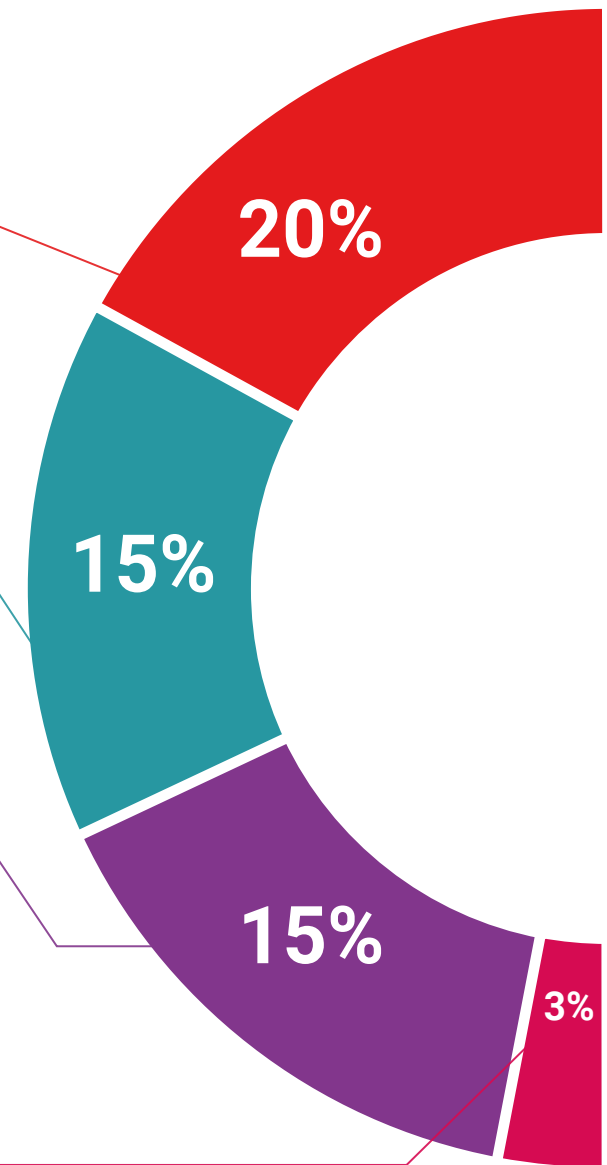
Presentamos los contenidos de manera atractiva y dinámica en píldoras multimedia que incluyen audio, vídeos, imágenes, esquemas y mapas conceptuales con el fin de afianzar el conocimiento.

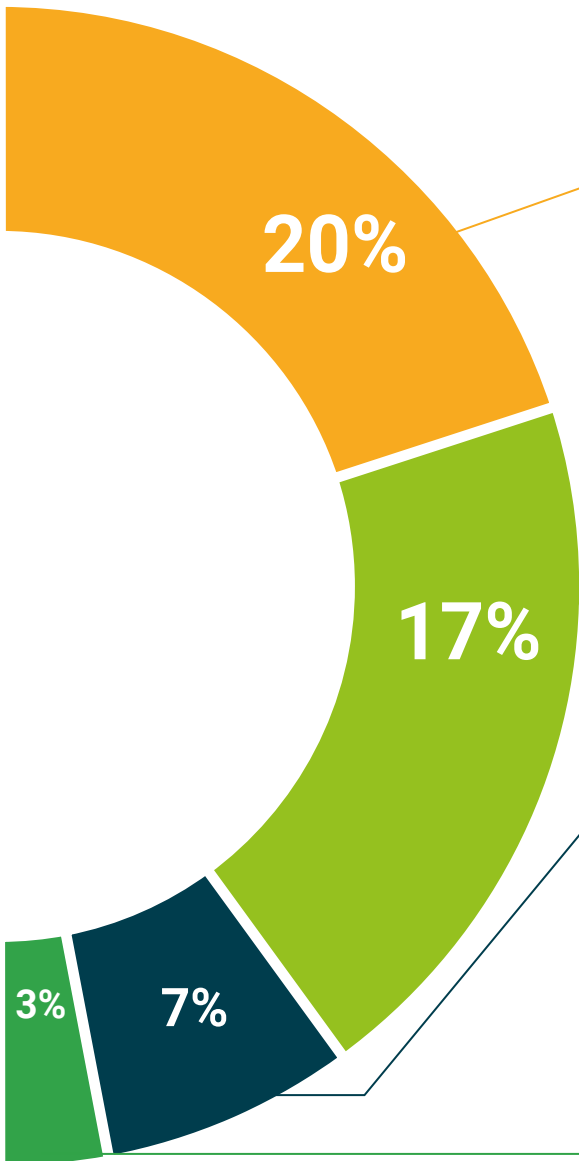
Este sistema exclusivo para la presentación de contenidos multimedia fue premiado por Microsoft como "Caso de éxito en Europa".



#### Lecturas complementarias

Artículos recientes, documentos de consenso, guías internacionales..., en nuestra biblioteca virtual tendrás acceso a todo lo que necesitas para completar tu capacitación.





**Análisis de casos elaborados y guiados por expertos**

El aprendizaje eficaz tiene, necesariamente, que ser contextual. Por eso, te presentaremos los desarrollos de casos reales en los que el experto te guiará a través del desarrollo de la atención y la resolución de las diferentes situaciones: una manera clara y directa de conseguir el grado de comprensión más elevado.



**Testing & Retesting**

Evaluamos y reevaluamos periódicamente tu conocimiento a lo largo del programa, mediante actividades y ejercicios evaluativos y autoevaluativos: para que compruebes cómo vas consiguiendo tus metas.



**Clases magistrales**

Existe evidencia científica sobre la utilidad de la observación de terceros expertos. El denominado Learning from an expert afianza el conocimiento y el recuerdo, y genera seguridad en nuestras futuras decisiones difíciles.



**Guías rápidas de actuación**

Te ofrecemos los contenidos más relevantes del curso en forma de fichas o guías rápidas de actuación. Una manera sintética, práctica y eficaz de ayudarte a progresar en tu aprendizaje.





06

# Titulación

El Curso Universitario en Evaluación Psicosocial en los Trastornos Psicóticos y de Personalidad le garantiza, además de la capacitación más rigurosa y actualizada, el acceso a una Constancia de Curso Universitario expedido por TECH - Universidad Tecnológica.



“

*Supera con éxito esta renovación y recibe tu diploma sin desplazamientos ni farragosos trámites”*

Este **Curso Universitario en Evaluación Psicosocial en los Trastornos Psicóticos y de Personalidad** contiene el programa científico más completo y actualizado del mercado.

Tras la superación de las evaluaciones por parte del alumno, éste recibirá por correo postal con acuse de recibo su correspondiente **Título de Curso Universitario** emitido por **TECH Universidad Tecnológica**.

El título expedido por **TECH Universidad Tecnológica** expresará la calificación que haya obtenido en el **Curso Universitario**, y reunirá los requisitos comúnmente exigidos por las bolsas de trabajo, oposiciones y comités evaluadores carreras profesionales.

Título: **Curso Universitario en Evaluación Psicosocial en los Trastornos Psicóticos y de Personalidad**

Modalidad: online

Duración: 6 semanas

Acreditación: 9 ECTS







**Curso Universitario**  
Evaluación Psicosocial  
en los Trastornos  
Psicóticos y de  
Personalidad

- » Modalidad: online
- » Duración: 6 semanas
- » Titulación: TECH Universidad Tecnológica
- » Acreditación: 9 ECTS
- » Horario: a tu ritmo
- » Exámenes: online

# Curso Universitario

## Evaluación Psicosocial en los Trastornos Psicóticos y de Personalidad

