

# Curso Universitario

## Estudio y Diagnóstico en el Modelo de Psicología Cognitiva-Conductual



## Curso Universitario Estudio y Diagnóstico en el Modelo de Psicología Cognitiva-Conductual

- » Modalidad: **online**
- » Duración: **6 semanas**
- » Titulación: **TECH Universidad Tecnológica**
- » Acreditación: **6 ECTS**
- » Dedicación: **16h/semana**
- » Horario: **a tu ritmo**
- » Exámenes: **online**

Acceso web: [www.techtute.com/psicologia/curso-universitario/estudio-diagnostico-modelo-psicologia-cognitiva-conductual](http://www.techtute.com/psicologia/curso-universitario/estudio-diagnostico-modelo-psicologia-cognitiva-conductual)

# Índice

01

Presentación

---

*pág. 4*

02

Objetivos

---

*pág. 8*

03

Dirección del curso

---

*pág. 12*

04

Estructura y contenido

---

*pág. 16*

05

Metodología

---

*pág. 20*

06

Titulación

---

*pág. 28*

# 01

# Presentación

En psicología realizar un correcto diagnóstico depende en gran medida del conocimiento, las habilidades y la experiencia que posea el profesional de la salud. Es por ello, por lo que es tan relevante la constante actualización y desarrollo de las personas que atienden a pacientes que sufren problemas de salud mental, en ocasiones muy graves. Este programa 100% online proporciona al alumnado una renovación de su saber mediante un contenido multimedia innovador facilitado por un equipo docente especializado, en este caso, en el modelo Cognitivo-Conductual. Todo ello con una titulación que le permitirá compatibilizar una enseñanza de calidad con sus responsabilidades laborales.



“

*Con este Curso Universitario podrás estar al tanto en las técnicas y novedades del diagnóstico en el modelo Cognitivo-Conductual”*

Pacientes con trastornos de ansiedad, depresión, autismo, Alzheimer, de conducta alimentaria sea cual sea el diagnóstico para llegar hasta a él, el profesional de la psicología ha tenido que desarrollar un estudio y evaluación que requieren de unos amplios conocimientos. Este Curso Universitario aporta al alumnado los últimos avances producidos en este campo en el modelo Cognitivo-Conductual.

Una enseñanza universitaria impartida por un profesorado especializado que verterá todo su saber y experiencia en el temario al que tendrá acceso al completo el alumnado desde el inicio de esta titulación de alto nivel. Un programa, que le permitirá profundizar en las áreas y escenarios de la evaluación, la entrevista y la anamnesis, la disposición al cambio del paciente o los canales de comunicación. Las simulaciones de casos clínicos aportado por el equipo docente experto serán de gran utilidad para la consolidación de conocimientos y su aplicación directa en la consulta.

Una titulación, cuyo modelo 100% online, le permitirá de un modo flexible acercarse las técnicas y herramientas más empleadas en la actualidad, así como ahondar en las garantías de los procesos de evaluación en la terapia Cognitiva-Conductual. Asimismo, este Curso Universitario incluye *Masterclass* ofrecidas por un docente invitado de gran prestigio internacional que ofrecerá al alumnado el conocimiento más completo y actual sobre el Estudio y Diagnóstico en el Modelo de Psicología Cognitiva-Conductual.

El profesional de la psicología está, por tanto, ante una excelente oportunidad para actualizar su saber con una enseñanza universitaria a la que podrá acceder cómodamente desde y cuando lo desee. Tan solo requiere de un dispositivo electrónico con conexión a internet para acceder al temario alojado en la plataforma virtual de esta institución académica. Un método de enseñanza ideal para profesionales que quieran adquirir un conocimiento renovado sin descuidar otros ámbitos de su vida como el personal o laboral. Además, el sistema *Relearning*, basado en la reiteración de contenido, que emplea TECH en todas sus titulaciones favorecerá la reducción de las horas de estudios tan frecuentes en otros métodos de enseñanza.

Este **Curso Universitario en Estudio y Diagnóstico en el Modelo de Psicología Cognitiva-Conductual** contiene el programa científico más completo y actualizado del mercado. Sus características más destacadas son:

- ♦ El desarrollo de casos prácticos presentados por expertos en Psicología
- ♦ Los contenidos gráficos, esquemáticos y eminentemente prácticos con los que está concebido recogen una información científica y práctica sobre aquellas disciplinas indispensables para el ejercicio profesional
- ♦ Los ejercicios prácticos donde realizar el proceso de autoevaluación para mejorar el aprendizaje
- ♦ Su especial hincapié en metodologías innovadoras
- ♦ Las lecciones teóricas, preguntas al experto, foros de discusión de temas controvertidos y trabajos de reflexión individual
- ♦ La disponibilidad de acceso a los contenidos desde cualquier dispositivo fijo o portátil con conexión a internet



*El sistema Relearning, basado en la reiteración de contenido, te permitirá reducir las largas horas de estudio”*

“

*Una enseñanza con un enfoque teórico-práctico para que alcances tus objetivos de actualización del saber de un modo más ágil”*

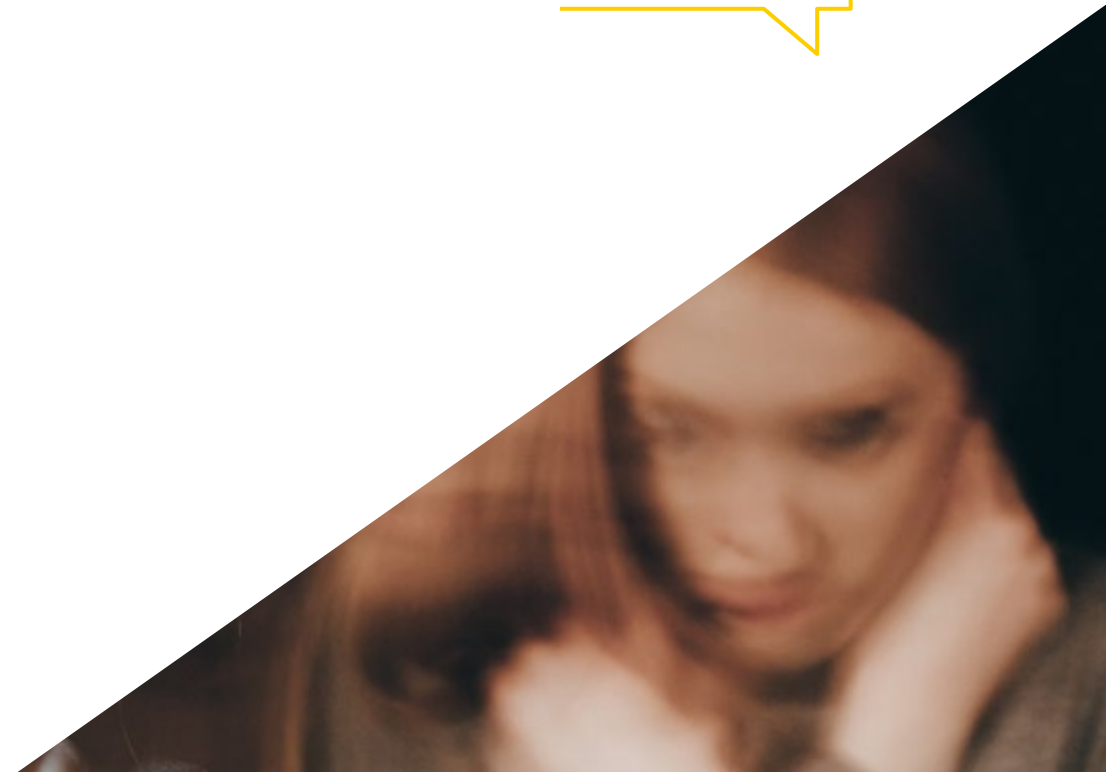
El programa incluye, en su cuadro docente, a profesionales del sector que vierten en esta capacitación la experiencia de su trabajo, además de reconocidos especialistas de sociedades de referencia y universidades de prestigio.

Su contenido multimedia, elaborado con la última tecnología educativa, permitirá al profesional un aprendizaje situado y contextual, es decir, un entorno simulado que proporcionará una capacitación inmersiva programada para entrenarse ante situaciones reales.

El diseño de este programa se centra en el Aprendizaje Basado en Problemas, mediante el cual el profesional deberá tratar de resolver las distintas situaciones de práctica profesional que se le planteen a lo largo del curso académico. Para ello, contará con la ayuda de un novedoso sistema de vídeo interactivo realizado por reconocidos expertos.

*La biblioteca de recursos multimedia y los casos clínicos serán tus grandes aliados en la renovación de tu conocimiento.*

*Profundiza con esta opción académica en la motivación como factor clave dentro de la terapia Cognitivo-Conductual.*



# 02

# Objetivos

Al finalizar las 6 semanas de duración de este Curso Universitario, el profesional de la psicología habrá adquirido un conocimiento actualizado gracias al material didáctico innovador aportado por un profesorado especializado en el modelo Cognitivo-Conductual. Así, a lo largo de esta titulación habrá actualizado su saber sobre el estudio y diagnóstico, su relevancia y trascendencia para el tratamiento de pacientes que padecen diferentes trastornos. El equipo docente guiará al alumnado durante esta enseñanza para que alcance todos sus objetivos.







“

*Una enseñanza universitaria a la que podrás acceder las 24 horas del día, sin sesiones con horarios fijos, ni presencialidad”*



## Objetivos generales

---

- ♦ Capacitar al alumno de los conocimientos académicos y técnicos en su quehacer profesional desde el enfoque Cognitivo-Conductual
- ♦ Actualizar los conocimientos en el diseño de la Evaluación Psicológica desde el enfoque Cognitivo-Conductual
- ♦ Actualizar los conocimientos y herramientas de Intervención Psicológica para un buen diseño del proceso terapéutico
- ♦ Presentar al alumno las herramientas de relación terapéutica que favorezcan el establecimiento de una buena alianza terapéutica
- ♦ Promover el conocimiento y manejo de las herramientas técnicas para saber contener el estado emocional del paciente
- ♦ Estimular al profesional de la psicología a mantener una capacitación continuada y un desarrollo de su conocimiento científico
- ♦ Dominar el código deontológico para realizar su trabajo dentro de la ética profesional





## Objetivos específicos

---

- Conocer las bases del estudio y el diagnóstico desde la perspectiva Cognitivo Conductual
- Contextualizar y diferenciar las características del modelo frente al resto
- Conocer los fundamentos de la evaluación dentro de la perspectiva Cognitivo Conductual



*Un programa 100% online que te permite consolidar tus conocimientos sobre el estudio y diagnóstico desde la perspectiva Cognitivo-Conductual”*

# 03

## Dirección del curso

La dirección y docencia de este curso corre a cargo de un profesional de la Psicología con experiencia y amplia trayectoria profesional en la aplicación de la terapia Cognitiva-Conductual. Su saber se verá reflejado en el temario de este programa, así como en el aporte actual que proporcionará al profesional de la psicología que accede a esta enseñanza universitaria con la intención de renovar su conocimiento. Además, la proximidad del profesorado y su calidad humana han sido determinante para su elección por parte de TECH.





“

*Un docente invitado internacional será el encargado de aproximarte a través de Masterclass al conocimiento más avanzado en el diagnóstico en la Psicología Cognitivo-Conductual”*

## Director Invitado Internacional

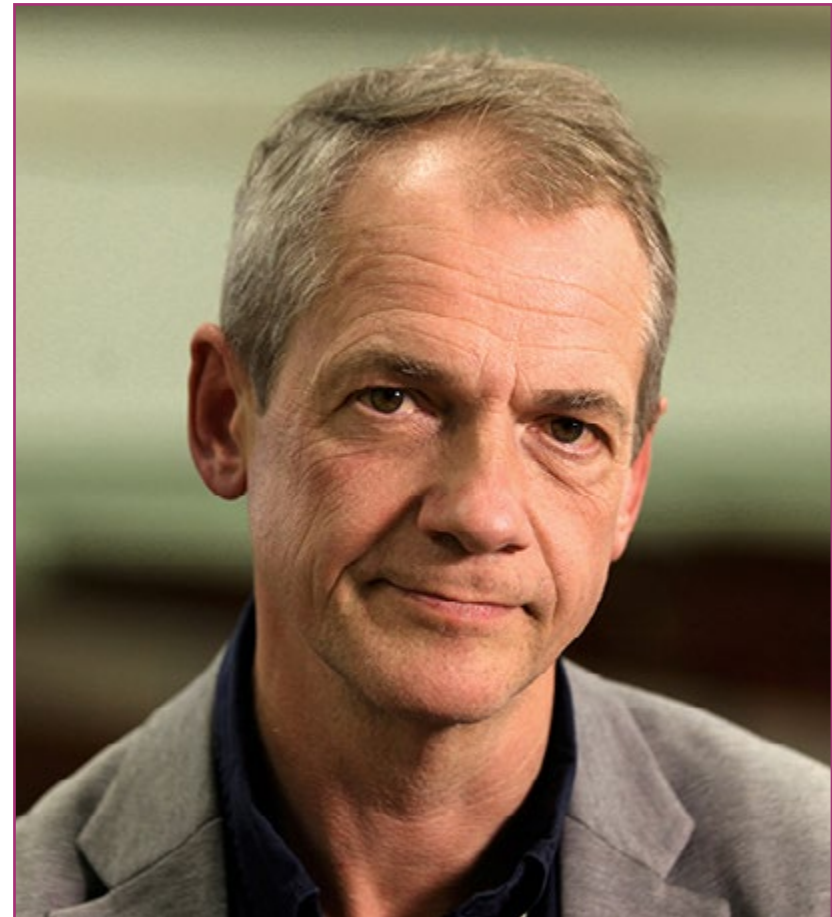
El Doctor Stefan G. Hofmann es una eminencia mundial en el área de la **Terapia Cognitivo-Conductual** y los **Trastornos de Ansiedad**. Lleva más de 20 años investigando la **naturaleza de los trastornos emocionales** y los **procesos** a través de los cuales los **tratamientos psicológicos alivian los síntomas**.

Gracias a su amplia trayectoria se ha consagrado como Catedrático Alexander von Humboldt de Psicología Clínica Traslacional y del Departamento de Psicología Clínica de la Universidad Philipps de Marburgo en Alemania y ejerce actualmente como Profesor en el Departamento de Neurología y Psicología de la Universidad de Boston, donde dirige el Laboratorio de Investigación de Psicoterapia y Emociones en el Centro de Ansiedad y Trastornos Relacionados.

Ha sido presidente de numerosas organizaciones profesionales y es redactor jefe de Cognitive Therapy and Research. Además, ha sido incluido en la lista de **Investigadores Altamente Citados** y ha recibido el **Aaron T. Beck Award for Significant and Enduring Contributions to the Field of Cognitive Therapy** y el **Humboldt Research Award**.

Asimismo, se ha convertido en referente mundial ejerciendo como **asesor del proceso de desarrollo del DSM-5**, manual creado para ayudar a los profesionales de la salud en el diagnóstico de los trastornos mentales y en la elaboración de un plan de tratamiento perfectamente documentado para cada individuo.

En el campo investigativo, el Doctor Stefan G. Hofmann ha **publicado más de 400 artículos** en revistas especializadas y **20 libros** sobre los Trastornos de Ansiedad, la Depresión, las Emociones, el Mecanismo del Cambio de Tratamiento, la Traducción de los Descubrimientos de la Neurociencia en aplicaciones clínicas y la Regulación de las Emociones y las Expresiones Culturales de la Psicopatología.



## Dr. Hofmann, Stefan G.

---

- ♦ Catedrático del Departamento de Neurología y Psicología de la Universidad de Boston, Estados Unidos
- ♦ Redactor jefe de la Revista Cognitive Therapy and Research
- ♦ Asesor en la creación del DSM-5
- ♦ Profesor en el Departamento de Ciencias Psicológicas y del Cerebro de la Universidad de Boston
- ♦ Doctor en Psicología por la Universidad de Marburgo
- ♦ Fellowship en Psicología en la Universidad de Stanford
- ♦ Cátedra Alexander von Humboldt en Psicología Clínica Traslacional
- ♦ Miembro de: Subgrupo de Trabajo sobre el Trastorno de Ansiedad del DSM-5 y Grupo de Revisión Cultural Transversal del DSM-5-TR

“

*Gracias a TECH podrás aprender con los mejores profesionales del mundo”*

# 04

## Estructura y contenido

El sistema *Relearning*, basado en la reiteración de contenido, que aplica TECH en todas sus titulaciones permite al alumnado renovar su conocimiento de un modo más natural y progresivo. Asimismo, facilita este objetivo con la reducción de las horas de estudio. De este modo el profesional de la psicología se encontrará en este Curso Universitario un temario con contenido multimedia de calidad (video resúmenes, lecturas especializadas, esquemas interactivos) que le permitirá junto al *Relearning* adquirir un conocimiento reciente y novedoso de un modo más ágil.





“

*Un temario multimedia que te adentrará en los pensamientos del paciente, los sistemas de creencias y su diagnóstico”*

## Módulo 1. Estudio y diagnóstico en el modelo de la Psicología Cognitivo-Conductual

- 1.1. Evaluación Psicológica
  - 1.1.1. La importancia de una buena evaluación
  - 1.1.2. Fases y procesos de la evaluación
- 1.2. Instrumentos de evaluación más comunes
  - 1.2.1. Introducción a la metodología de evaluación
  - 1.2.2. Test e instrumentos de evaluación
- 1.3. Áreas y Escenarios de Evaluación
  - 1.3.1. La importancia del contexto durante la evaluación
  - 1.3.2. Los diferentes escenarios de la evaluación
- 1.4. Entrevista y anamnesis
  - 1.4.1. La anamnesis
  - 1.4.2. Tipos de entrevista
  - 1.4.3. Limitaciones de la entrevista
- 1.5. ¿Cómo diagnosticar?
  - 1.5.1. ¿Cómo realizar un proceso de diagnóstico?
  - 1.5.2. Importancia de un diagnóstico preciso
  - 1.5.3. Las etiquetas y sus tabúes
- 1.6. Motivación y disposición al cambio terapéutico
  - 1.6.1. La motivación como factor clave
  - 1.6.2. Potenciando la motivación del paciente
  - 1.6.3. La disposición al cambio del paciente
- 1.7. Autodiálogo y biografía, Canales de comunicación
  - 1.7.1. La comunicación terapéutica
  - 1.7.2. Utilización del autodiálogo
  - 1.7.3. La biografía del paciente
- 1.8. Garantías de la evaluación
  - 1.8.1. ¿Qué garantías debe tener un proceso de evaluación?
  - 1.8.2. Cuestiones a tener en cuenta





“*Accede a una titulación que te proporciona las técnicas y herramientas necesarias para aplicar con garantías la evaluación del paciente en el modelo Cognitivo-Conductual*”

05

# Metodología

Este programa de capacitación ofrece una forma diferente de aprender. Nuestra metodología se desarrolla a través de un modo de aprendizaje de forma cíclica: ***el Relearning***.

Este sistema de enseñanza es utilizado, por ejemplo, en las facultades de medicina más prestigiosas del mundo y se ha considerado uno de los más eficaces por publicaciones de gran relevancia como el ***New England Journal of Medicine***.



“

*Descubre el Relearning, un sistema que abandona el aprendizaje lineal convencional para llevarte a través de sistemas cíclicos de enseñanza: una forma de aprender que ha demostrado su enorme eficacia, especialmente en las materias que requieren memorización”*

## En TECH empleamos el Método del Caso

Ante una determinada situación, ¿qué debería hacer un profesional? A lo largo del programa, los estudiantes se enfrentarán a múltiples casos clínicos simulados, basados en pacientes reales en los que deberán investigar, establecer hipótesis y, finalmente, resolver la situación. Existe abundante evidencia científica sobre la eficacia del método. Los especialistas aprenden mejor, más rápido y de manera más sostenible en el tiempo.

*Con TECH el psicólogo experimenta una forma de aprender que está moviendo los cimientos de las universidades tradicionales de todo el mundo.*



Según el Dr. Gérvas, el caso clínico es la presentación comentada de un paciente, o grupo de pacientes, que se convierte en «caso», en un ejemplo o modelo que ilustra algún componente clínico peculiar, bien por su poder docente, bien por su singularidad o rareza. Es esencial que el caso se apoye en la vida profesional actual, intentando recrear los condicionantes reales en la práctica profesional del psicólogo.

“

*¿Sabías que este método fue desarrollado en 1912, en Harvard, para los estudiantes de Derecho? El método del caso consistía en presentarles situaciones complejas reales para que tomaran decisiones y justificasen cómo resolverlas. En 1924 se estableció como método estándar de enseñanza en Harvard”*

#### La eficacia del método se justifica con cuatro logros fundamentales:

1. Los psicólogos que siguen este método no solo consiguen la asimilación de conceptos, sino un desarrollo de su capacidad mental, mediante ejercicios de evaluación de situaciones reales y aplicación de conocimientos.
2. El aprendizaje se concreta de una manera sólida en capacidades prácticas que permiten al psicólogo una mejor integración del conocimiento a la práctica clínica.
3. Se consigue una asimilación más sencilla y eficiente de las ideas y conceptos, gracias al planteamiento de situaciones que han surgido de la realidad.
4. La sensación de eficiencia del esfuerzo invertido se convierte en un estímulo muy importante para el alumnado, que se traduce en un interés mayor en los aprendizajes y un incremento del tiempo dedicado a trabajar en el curso.



## Relearning Methodology

TECH aúna de forma eficaz la metodología del Estudio de Caso con un sistema de aprendizaje 100% online basado en la reiteración, que combina 8 elementos didácticos diferentes en cada lección.

Potenciamos el Estudio de Caso con el mejor método de enseñanza 100% online: el Relearning.



*El psicólogo aprenderá mediante casos reales y resolución de situaciones complejas en entornos simulados de aprendizaje. Estos simulacros están desarrollados a partir de softwares de última generación que permiten facilitar el aprendizaje inmersivo.*



Situado a la vanguardia pedagógica mundial, el método Relearning ha conseguido mejorar los niveles de satisfacción global de los profesionales que finalizan sus estudios, con respecto a los indicadores de calidad de la mejor universidad online en habla hispana (Universidad de Columbia).

Con esta metodología se han capacitado más de 150.000 psicólogos con un éxito sin precedentes en todas las especialidades clínicas. Nuestra metodología pedagógica está desarrollada en un entorno de máxima exigencia, con un alumnado universitario de un perfil socioeconómico alto y una media de edad de 43,5 años.

*El Relearning te permitirá aprender con menos esfuerzo y más rendimiento, implicándote más en tu capacitación, desarrollando el espíritu crítico, la defensa de argumentos y el contraste de opiniones: una ecuación directa al éxito.*

En nuestro programa, el aprendizaje no es un proceso lineal, sino que sucede en espiral (aprender, desaprender, olvidar y reaprender). Por eso, se combinan cada uno de estos elementos de forma concéntrica.

La puntuación global que obtiene nuestro sistema de aprendizaje es de 8.01, con arreglo a los más altos estándares internacionales.



Este programa ofrece los mejores materiales educativos, preparados a conciencia para los profesionales:



#### Material de estudio

Todos los contenidos didácticos son creados por los especialistas que van a impartir el curso, específicamente para él, de manera que el desarrollo didáctico sea realmente específico y concreto.

Estos contenidos son aplicados después al formato audiovisual, para crear el método de trabajo online de TECH. Todo ello, con las técnicas más novedosas que ofrecen piezas de gran calidad en todos y cada uno los materiales que se ponen a disposición del alumno.



#### Últimas técnicas y procedimientos en vídeo

TECH acerca al alumno las técnicas más novedosas, los últimos avances educativos y al primer plano de la actualidad en psicología. Todo esto, en primera persona, con el máximo rigor, explicado y detallado para contribuir a la asimilación y comprensión del estudiante. Y lo mejor de todo, pudiéndolo ver las veces que quiera.



#### Resúmenes interactivos

El equipo de TECH presenta los contenidos de manera atractiva y dinámica en píldoras multimedia que incluyen audios, vídeos, imágenes, esquemas y mapas conceptuales con el fin de afianzar el conocimiento.

Este exclusivo sistema educativo para la presentación de contenidos multimedia fue premiado por Microsoft como "Caso de éxito en Europa".



#### Lecturas complementarias

Artículos recientes, documentos de consenso y guías internacionales, entre otros. En la biblioteca virtual de TECH el estudiante tendrá acceso a todo lo que necesita para completar su capacitación.





**Análisis de casos elaborados y guiados por expertos**

El aprendizaje eficaz tiene, necesariamente, que ser contextual. Por eso, TECH presenta los desarrollos de casos reales en los que el experto guiará al alumno a través del desarrollo de la atención y la resolución de las diferentes situaciones: una manera clara y directa de conseguir el grado de comprensión más elevado.



**Testing & Retesting**

Se evalúan y reevalúan periódicamente los conocimientos del alumno a lo largo del programa, mediante actividades y ejercicios evaluativos y autoevaluativos para que, de esta manera, el estudiante compruebe cómo va consiguiendo sus metas.



**Clases magistrales**

Existe evidencia científica sobre la utilidad de la observación de terceros expertos. El denominado Learning from an Expert afianza el conocimiento y el recuerdo, y genera seguridad en las futuras decisiones difíciles.



**Guías rápidas de actuación**

TECH ofrece los contenidos más relevantes del curso en forma de fichas o guías rápidas de actuación. Una manera sintética, práctica y eficaz de ayudar al estudiante a progresar en su aprendizaje.



06

# Titulación

El Curso Universitario en Psicología Cognitivo-Conductual garantiza, además de la capacitación más rigurosa y actualizada, el acceso a un título de Curso Universitario expedido por TECH Universidad Tecnológica.



“

*Supera con éxito este programa y recibe tu titulación universitaria sin desplazamientos ni farragosos trámites”*

Este **Curso Universitario en Estudio y Diagnóstico en el Modelo de Psicología Cognitiva-Conductual** contiene el programa educativo más completo y actualizado del mercado.

Tras la superación de la evaluación, el alumno recibirá por correo postal\* con acuse de recibo su correspondiente título de **Experto Universitario** emitido por **TECH Universidad Tecnológica**.

El título expedido por **TECH Universidad Tecnológica** expresará la calificación que haya obtenido en el Curso Universitario, y reunirá los requisitos comúnmente exigidos por las bolsas de trabajo, oposiciones y comités evaluadores de carreras profesionales.

Título: **Curso Universitario en Estudio y Diagnóstico en el Modelo de Psicología Cognitiva-Conductual**

ECTS: 6

N.º Horas Oficiales: **150 h.**



\*Apostilla de La Haya. En caso de que el alumno solicite que su título en papel recabe la Apostilla de La Haya, TECH EDUCATION realizará las gestiones oportunas para su obtención, con un coste adicional.



**Curso Universitario**  
Estudio y Diagnóstico  
en el Modelo de Psicología  
Cognitiva-Conductual

- » Modalidad: online
- » Duración: 6 semanas
- » Titulación: TECH Universidad Tecnológica
- » Acreditación: 6 ECTS
- » Dedicación: 16h/semana
- » Horario: a tu ritmo
- » Exámenes: online

# Curso Universitario

## Estudio y Diagnóstico en el Modelo de Psicología Cognitiva-Conductual

