

Curso Universitario

Escuelas Psicoterapéuticas: Modelos y Técnicas de Intervención





Curso Universitario

Escuelas Psicoterapéuticas: Modelos y Técnicas de Intervención

- » Modalidad: **online**
- » Duración: **6 semanas**
- » Titulación: **TECH Universidad Tecnológica**
- » Acreditación: **6 ECTS**
- » Horario: **a tu ritmo**
- » Exámenes: **online**

Acceso web: www.techtute.com/psicologia/curso-universitario/escuelas-psicoterapeuticas-modelos-tecnicas-intervencion

Índice

01

Presentación

pág. 4

02

Objetivos

pág. 8

03

Dirección del curso

pág. 12

04

Estructura y contenido

pág. 16

05

Metodología

pág. 20

06

Titulación

pág. 28

01

Presentación

Conocer las diferentes escuelas terapéuticas y sus diversos planteamientos y maneras de abordaje permite al profesional de la psicología beneficiarse de los diferentes enfoques, en las diversas situaciones en las que debe intervenir. Para conseguir este conocimiento, este programa de alta especialización que te llevará al más completo aprendizaje en esta área. Una oportunidad excepcional para dar un paso hacia la excelencia en tu profesión.





“

Este Curso Universitario ampliará tus horizontes como psicólogo y te permitirá crecer personal y profesionalmente”

Este Curso Universitario proporciona amplios conocimientos en modelos y técnicas avanzadas en los diferentes planteamientos de las diversas Escuelas Psicoterapéuticas. Para ello, contarás con un profesorado que destaca por su amplia experiencia profesional en los diferentes ámbitos en los que se desarrolla la psicología y en los distintos sectores de la población.

A lo largo de este programa, recorrerás los planteamientos actuales y más novedosos en la materia. Aprenderás a analizar e identificar necesidades y demandas de los destinatarios de la intervención psicológica en los diferentes contextos (personales, grupales, institucionales o sociales).

No solo te llevaremos a través de los conocimientos teóricos que te ofrecemos, sino que te mostraremos otra manera de estudiar y aprender, más orgánica, más sencilla y más eficiente. Trabajaremos para mantenerte motivado y para crear en ti pasión por el aprendizaje, ayudándote a pensar y a desarrollar el pensamiento crítico.

Un paso de alto nivel que se convertirá en un proceso de mejora, no solo profesional, sino personal.

“*Una capacitación creada para profesionales que aspiran a la excelencia y que te permitirá adquirir nuevas competencias y estrategias de manera fluida y eficaz*”

Este **Curso Universitario en Escuelas Psicoterapéuticas: Modelos y Técnicas de Intervención** contiene el programa académico más completo y actualizado del panorama universitario. Las características más destacadas de la capacitación son:

- ♦ El desarrollo de 100 casos prácticos presentados por expertos en Escuelas Psicoterapéuticas
- ♦ Sus contenidos gráficos, esquemáticos y eminentemente prácticos con los que están concebidos, recogen una información científica y práctica sobre aquellas disciplinas indispensables para el psicólogo
- ♦ Las novedades e innovaciones de los diferentes campos de la psicología
- ♦ Los ejercicios prácticos donde realizar el proceso de autoevaluación para mejorar el aprendizaje
- ♦ El sistema interactivo de aprendizaje basado en algoritmos para la toma de decisiones sobre las situaciones planteadas
- ♦ Su especial hincapié en metodologías de vanguardia
- ♦ Las lecciones teóricas, preguntas al experto, foros de discusión de temas controvertidos y trabajos de reflexión individual.
- ♦ La disponibilidad de acceso a los contenidos desde cualquier dispositivo fijo o portátil con conexión a internet

“

Un planteamiento totalmente centrado en la eficacia, que te permitirá aprender de forma real, constante y eficiente”

Olvídate de las obsoletas maneras de estudiar a la manera tradicional y consigue que tu aprendizaje sea más sencillo y motivador.

Este Curso Universitario marca la diferencia en el mercado laboral situándote entre los profesionales más capacitados.

Incluye un cuadro docente muy amplio de profesionales pertenecientes al ámbito de la psicología, que vierten en esta capacitación la experiencia de su trabajo, además de reconocidos especialistas de sociedades de referencia y universidades de prestigio.

Su contenido multimedia, elaborado con la última tecnología educativa, permitirá al profesional un aprendizaje situado y contextual, es decir, un entorno simulado que proporcionará un aprendizaje inmersivo programado para entrenarse ante situaciones reales.

El diseño de este programa se apoya en el Aprendizaje Basado en Problemas, mediante el cual el alumno deberá tratar de resolver las distintas situaciones de práctica profesional que se le planteen. Para ello, el profesional contará con la ayuda de un novedoso sistema de vídeo interactivo realizado por reconocidos expertos.



02

Objetivos

Los objetivos de este programa se han establecido como guía de desarrollo de toda la capacitación, con la misión concreta de ofrecer al alumno un aprendizaje muy intensivo que impulse realmente su progresión profesional. Un viaje de crecimiento personal que te llevará hasta la calidad máxima en tu intervención como psicólogo.



“

Si tu objetivo es mejorar en tu profesión, adquirir una cualificación que te habilite para competir entre los mejores, no busques más. Esta capacitación dará el impulso que tu carrera necesita”



Objetivo general

- ♦ Capacitar profesionales de la psicología en el conocimiento de las Escuelas Psicoterapéuticas y en los diferentes modelos y técnicas de Intervención, con capacidad real de trabajo y con resultados óptimos, apoyados en los conocimientos teóricos y prácticos más actualizados y útiles para su profesión

“

Un programa completo que te permitirá conocer profundamente los diferentes modelos y escuelas psicoterapéuticas y aplicarlos en tu crecimiento profesional”





Objetivos específicos

- ♦ Conocer, comprender y saber aplicar las características, funciones, contribuciones y limitaciones de los distintos modelos teóricos de la Psicología
- ♦ Analizar e identificar necesidades y demandas de los destinatarios de la intervención psicológica en los diferentes contextos (personales, grupales, institucionales o sociales)
- ♦ Evaluar la intervención psicológica en su mismo desarrollo para adaptarla a nuevas necesidades y valorarla críticamente al finalizarla, aprendiendo de aciertos y errores
- ♦ Diagnosticar siguiendo los criterios propios de la profesión psicológica. Ser capaz de priorizar el sentido de la intervención y de distinguir entre diferencias, problemas y necesidades
- ♦ Elaborar informes orales y escritos adecuados a los destinatarios, especialistas o clientes, propios de la Psicología
- ♦ Saber aplicar técnicas, estrategias y métodos de intervención psicológica directos e indirectos
- ♦ Promover la salud y la calidad de vida, a través de los métodos propios de la profesión, en los individuos, grupos, comunidades y organizaciones en los distintos ámbitos y contextos: educativo, clínico y de la salud, del trabajo y las organizaciones, grupal y comunitario
- ♦ Ser capaz de adaptar las nuevas investigaciones solventes, especialmente las procedentes de la propia disciplina psicológica, a la actividad profesional adecuadamente

03

Dirección del curso

En TECH contamos con profesionales especializados en cada área del conocimiento, que vierten en nuestras capacitaciones la experiencia de su trabajo. Un equipo multidisciplinar y con reconocido prestigio que se ha unido para ofrecerte todo su conocimiento en esta materia.



“

*Nuestro equipo docente, experto en Escuelas
Psicoterapéuticas: Modelos y Técnicas de
Intervención, te ayudará a lograr el éxito en tu
profesión”*

Directora Invitada



Dña. Peña Granger, Mercedes

- ♦ Jefa de Unidad de Enfermería de Psiquiatría de Adultos en Hospital Gregorio Marañón. Madrid
- ♦ Diplomada en Enfermería U. Complutense de Madrid
- ♦ Diplomada en Enfermería Psicosomática U. Complutense de Madrid
- ♦ Licenciada en Antropología Social Y Cultural U.complutense de Madrid
- ♦ Grado en Enfermería U. Rey Juan Carlos
- ♦ Especialista en Salud Mental Ministerio De Sanidad
- ♦ Máster en Humanización de Instituciones Sanitarias

Profesores Invitados

Dña. Cunillera Llorente, Alicia H.

- ♦ 2009-2013 Grado en Enfermería con premio Extraordinario Fin de Carrera
- ♦ Escuela Universitaria de Enfermería y Fisioterapia San Juan de Dios
- ♦ (Universidad Pontificia de Comillas)
- ♦ Unidad de Hospitalización Breve Psiquiátrica (UHB) Unidad de Trastornos de la Conducta Alimentaria (TCA) H.G.U. Gregorio Marañón
- ♦ Unidad de Trastornos de Personalidad. Hospital Dr. Rodríguez Lafora
- ♦ Unidad de Trastornos de Personalidad y Unidad Hospitalaria de Tratamiento y Rehabilitación. Clínica San Miguel (Hermanas Hospitalarias)
- ♦ Unidad de Hospitalización Breve Psiquiátrica (UHB)- Unidad de Psiquiatría de Adolescentes (Hospitalización Breve- UADO) H.G.U. Gregorio Marañón

Dña. González Melado, Eva

- ♦ Especialidad de Enfermería en Salud Mental en el Hospital Gregorio Marañón
- ♦ Diplomatura de Enfermería por la Universidad Autónoma de Madrid. (Escuela Cruz Roja)
- ♦ Diplomatura de Nutrición Humana y Dietética por la Universidad Autónoma de Madrid
- ♦ Diciembre 2020- Actualidad Hospital Universitario Severo Ochoa. Enfermera especialista en salud mental en UHB
- ♦ Junio 2020- Noviembre 2020. Hospital General Universitario Gregorio Marañón Hospitalización UHB, UADO, interconsulta de psiquiatría y urgencias psiquiatría
- ♦ Julio 2012 - Mayo 2018 Intercentros Residencial Ballezol Pozuelo. Enfermera del centro residencial
- ♦ Junio 2011 -Septiembre 2011 Hospital Universitario La Paz. Unidad de Cirugía General (Hospitalización),Unidad de Nefrología (Hospitalización, Unidad de Agudos-hemodiálisis, CAPD y Trasplante Renal)

Dña. García, Paula

- ♦ Máster Psicología General Sanitaria Universidad Nebrija
- ♦ Máster Experta en Intervenciones Asistidas con Animales (IAA) Universidad de Jaén
- ♦ Grado en Psicología Universidad Complutense de Madrid
- ♦ Clínica privada propia Psicóloga General Sanitaria
- ♦ Hospital Gregorio Marañón, Reclutadora proyecto de investigación genética COVID-19
- ♦ Asociación Perros Azules. Psicóloga General Sanitaria Experta en IAA
- ♦ Sentido Animal 2018-2019
- ♦ Psicóloga General Sanitaria Experta en IAA y Guía canino

Dña. Nuño García, María

- ♦ Enfermera Especialista en Salud Mental. Formación EIR realizada en la Unidad Docente del HGU. Gregorio Marañón. Expedida por el Ministerio de Sanidad
- ♦ Magister en Hemodiálisis para Enfermería expedido por la Universidad Complutense de Madrid
- ♦ Graduada en Enfermería expedido por la Universidad de Alcalá
- ♦ Enfermera especialista en Salud Mental en el servicio de urgencias y enfermera de enlace infanto-juvenil del Hospital Universitario Gregorio Marañón
- ♦ Enfermera especialista en Salud Mental en la unidad de hospitalización breve (UHB) de psiquiatría del adulto en el Hospital Universitario 12 de Octubre
- ♦ Enfermera especialista en Salud Mental en Unidad de Media Estancia (UME) de adolescentes con trastorno mental grave de la Comunidad de Madrid, en la empresa Casta Guadarrama
- ♦ Enfermera Interna Residente (EIR) en Salud Mental

04

Estructura y contenido

Los contenidos de esta completa capacitación han sido desarrollados por los profesionales más competentes de este sector, con un criterio de alta calidad en cada uno de los momentos de la misma. Para ello, se han seleccionado los temas más relevantes y completos, con las actualizaciones más novedosas y de mayor interés del momento.

①

③



Ⓐ

Ⓑ

Ⓒ

②

“

*Este Curso Universitario en Escuelas
Psicoterapéuticas: Modelos y Técnicas de Intervención
contiene el programa científico más completo
y actualizado del mercado”*

Módulo 1. Escuelas Psicoterapéuticas

- 1.1. Las Escuelas psicoterapéuticas
 - 1.1.1. Introducción a las Escuelas Psicoterapéuticas
 - 1.1.2. Generalizaciones de las Escuelas y modelos psicológicos
 - 1.1.3. Conclusiones
- 1.2. Escuela psicoanalítica
 - 1.2.1. Evolución de la terapia psicoanalítica
 - 1.2.2. El proceso de la psicoterapia psicoanalítica
 - 1.2.3. Intervención psicoanalítica clínica
 - 1.2.4. Efectividad y limitaciones de la terapia psicoanalítica
- 1.3. Escuela Conductual
 - 1.3.1. Evolución del modelo conductual
 - 1.3.2. Efectividad y limitaciones del modelo conductual
 - 1.3.3. Conclusiones
- 1.4. Escuela Cognitiva
 - 1.4.1. Evolución del modelo cognitivo
 - 1.4.2. Técnicas de intervención y tratamiento cognitivo
 - 1.4.3. Efectividad y limitaciones del modelo cognitivo
 - 1.4.4. Fundamentación teórica del modelo cognitivo-conductual
 - 1.4.5. Técnicas de intervención del modelo cognitivo-conductual
- 1.5. Modelo ecléctico
 - 1.5.1. Introducción
 - 1.5.2. Surgimiento del eclecticismo en psicoterapia
 - 1.5.3. Utilidad práctica del modelo ecléctico
 - 1.5.4. Conclusiones
- 1.6. Técnicas de respiración y de imaginación
 - 1.6.1. Introducción a la técnica de respiración
 - 1.6.2. Procedimientos para la técnica de respiración
 - 1.6.3. Utilidad clínica de la respiración
 - 1.6.4. Introducción a la técnica de imaginación
 - 1.6.5. Procedimiento y utilidad clínica para la técnica de imaginación
 - 1.6.6. Relajación muscular progresiva
 - 1.6.7. Entrenamiento autógeno



- 1.7. Técnicas de exposición
 - 1.7.1. Fundamentación teórica
 - 1.7.2. Tipos de exposición
 - 1.7.3. Procedimiento de aplicación
 - 1.7.4. Intervención clínica con la técnica de exposición
- 1.8. Técnicas de autocontrol
 - 1.8.1. Fundamentación teórica
 - 1.8.2. Autoregistros
 - 1.8.3. Autoevaluaciones
 - 1.8.4. Autoreforzos
- 1.9. Técnicas operantes
 - 1.9.1. Fundamentación teórica
 - 1.9.2. Técnicas operantes para el incremento y mantenimiento de conductas
 - 1.9.3. Técnicas operantes para la adquisición de nuevas conductas
 - 1.9.4. Técnicas operantes para la reducción o eliminación de conductas
- 1.10. Técnicas de modelado
 - 1.10.1. Fundamentación teórica
 - 1.10.2. Funciones y factores que influyen en el modelado
 - 1.10.3. Fases del modelado
 - 1.10.4. Ámbitos de aplicación

“

Nuestro programa de estudios ha sido diseñado pensando en la eficacia docente: para que aprendas más deprisa, de manera más eficiente y de forma más permanente”



05

Metodología

Esta capacitación te ofrece una forma diferente de aprender. Nuestra metodología se desarrolla a través de un modo de aprendizaje de forma cíclica: ***el Relearning***. Este sistema de enseñanza es utilizado en las facultades de medicina más prestigiosas del mundo y se ha considerado uno de los más eficaces por publicaciones de gran relevancia como el ***New England Journal of Medicine***.



“

Descubre el Relearning, un sistema que abandona el aprendizaje lineal convencional, para llevarte a través de sistemas cíclicos de enseñanza: una forma de aprender que ha demostrado su enorme eficacia, especialmente en las materias que requieren memorización”

En TECH empleamos el Método del caso

Ante una determinada situación clínica, ¿qué harías tú? A lo largo del programa te enfrentarás a múltiples casos clínicos simulados, basados en pacientes reales en los que deberás investigar, establecer hipótesis y, finalmente, resolver la situación. Existe abundante evidencia científica sobre la eficacia del método. Los psicólogos aprenden mejor, más rápido y de manera más sostenible en el tiempo.

Con TECH el psicólogo experimenta una forma de aprender que está moviendo los cimientos de las Universidades tradicionales de todo el mundo.



Según el Dr. Gérvas, el caso clínico es la presentación comentada de un paciente, o grupo de pacientes, que se convierte en «caso», en un ejemplo o modelo que ilustra algún componente clínico peculiar, bien por su poder docente, bien por su singularidad o rareza. Es esencial que el caso se apoye en la vida profesional actual, intentando recrear los condicionantes reales en la práctica profesional del psicólogo.

“

¿Sabías qué este método fue desarrollado en 1912 en Harvard para los estudiantes de Derecho? El método del caso consistía en presentarles situaciones complejas reales para que tomaran decisiones y justificasen cómo resolverlas. En 1924 se estableció como método estándar de enseñanza en Harvard”

La eficacia del método se justifica con cuatro logros fundamentales:

1. Los psicólogos que siguen este método no solo consiguen la asimilación de conceptos, sino un desarrollo de su capacidad mental mediante ejercicios de evaluación de situaciones reales y aplicación de conocimientos.
2. El aprendizaje se concreta de una manera sólida, en capacidades prácticas, que permiten al psicólogo una mejor integración del conocimiento la práctica clínica.
3. Se consigue una asimilación más sencilla y eficiente de las ideas y conceptos, gracias al planteamiento de situaciones que han surgido de la realidad.
4. La sensación de eficiencia del esfuerzo invertido se convierte en un estímulo muy importante para el alumnado, que se traduce en un interés mayor en los aprendizajes y un incremento del tiempo dedicado a trabajar en el programa.

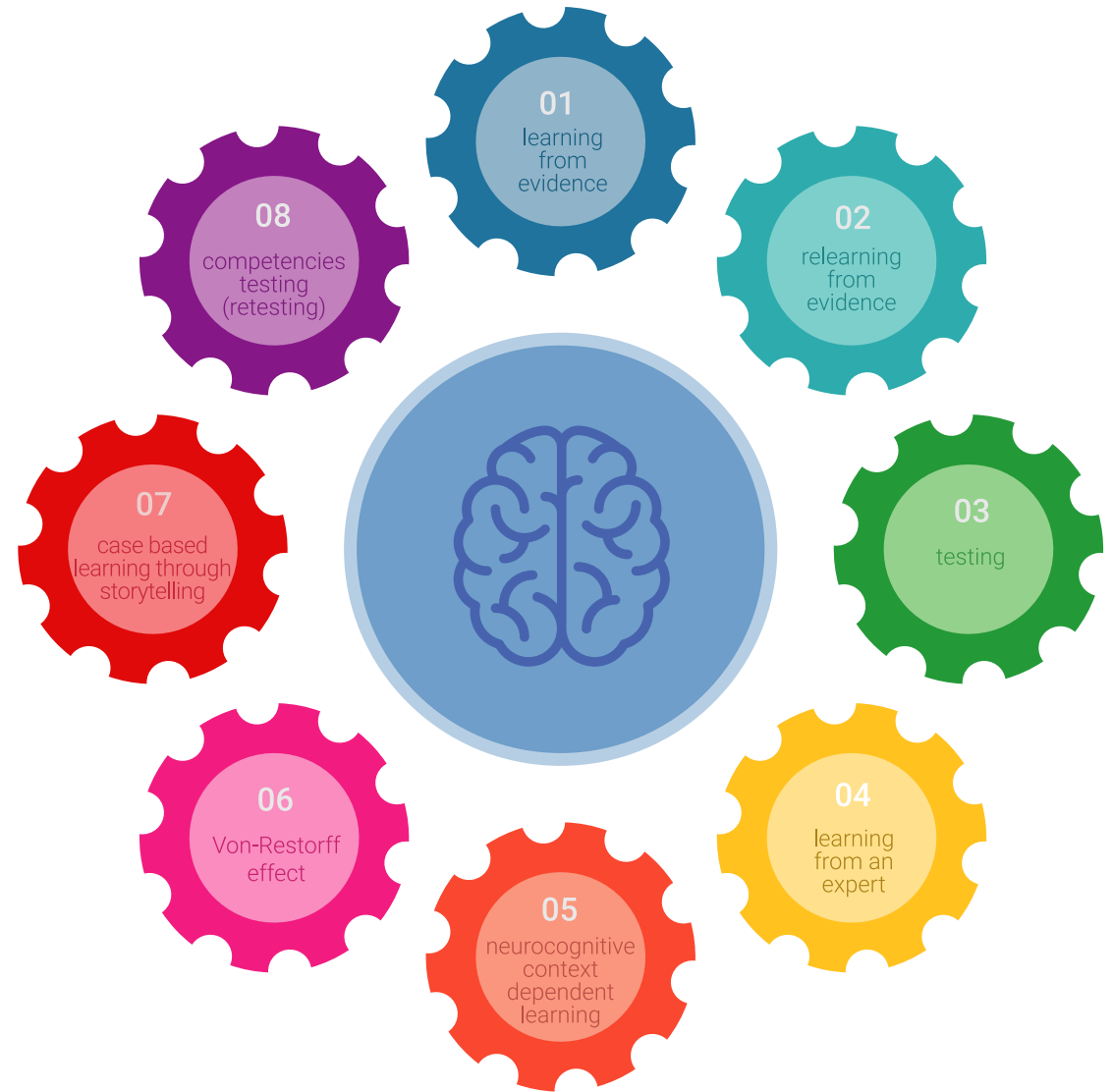


Relearning Methodology

En TECH potenciamos el método del caso de Harvard con la mejor metodología de enseñanza 100 % online del momento: el Relearning.

Nuestra Universidad es la primera en el mundo que combina el estudio de casos clínicos con un sistema de aprendizaje 100% online basado en la reiteración, que combina un mínimo de 8 elementos diferentes en cada lección, y que suponen una auténtica revolución con respecto al simple estudio y análisis de casos.

El psicólogo aprenderá mediante casos reales y resolución de situaciones complejas en entornos simulados de aprendizaje. Estos simulacros están desarrollados a partir de software de última generación que permiten facilitar el aprendizaje inmersivo.



Situado a la vanguardia pedagógica mundial, el método Relearning ha conseguido mejorar los niveles de satisfacción global de los profesionales que finalizan sus estudios, con respecto a los indicadores de calidad de la mejor universidad online en habla hispana (Universidad de Columbia).

Con esta metodología hemos capacitado a más de 150.000 psicólogos con un éxito sin precedentes, en todas las especialidades clínicas. Nuestra metodología pedagógica está desarrollada en entorno de máxima exigencia, con un alumnado universitario de un perfil socioeconómico alto y una media de edad de 43,5 años.

El relearning te permitirá aprender con menos esfuerzo y más rendimiento, implicándote más en tu capacitación, desarrollando el espíritu crítico, la defensa de argumentos y el contraste de opiniones: una ecuación directa al éxito.

En nuestro programa, el aprendizaje no es un proceso lineal, sino que sucede en espiral (aprendemos, desaprendemos, olvidamos y reaprendemos). Por eso, combinamos cada uno de estos elementos de forma concéntrica.

La puntuación global que obtiene nuestro sistema de aprendizaje es de 8.01, con arreglo a los más altos estándares internacionales.



En este programa tendrás acceso a los mejores materiales educativos, preparados a conciencia para ti:



Material de estudio

Todos los contenidos didácticos son creados por los especialistas que van a impartir el programa universitario, específicamente para él, de manera que el desarrollo didáctico sea realmente específico y concreto.

Estos contenidos son aplicados después al formato audiovisual que creará nuestra manera de trabajo online, con las técnicas más novedosas que nos permiten ofrecerte una gran calidad, en cada una de las piezas que pondremos a tu servicio.



Últimas técnicas y procedimientos en vídeo

Te acercamos a las técnicas más novedosas, con los últimos avances educativos, al primer plano de la actualidad en psicología. Todo esto, en primera persona, con el máximo rigor, explicado y detallado para tu asimilación y comprensión. Y lo mejor, puedes verlos las veces que quieras.



Resúmenes interactivos

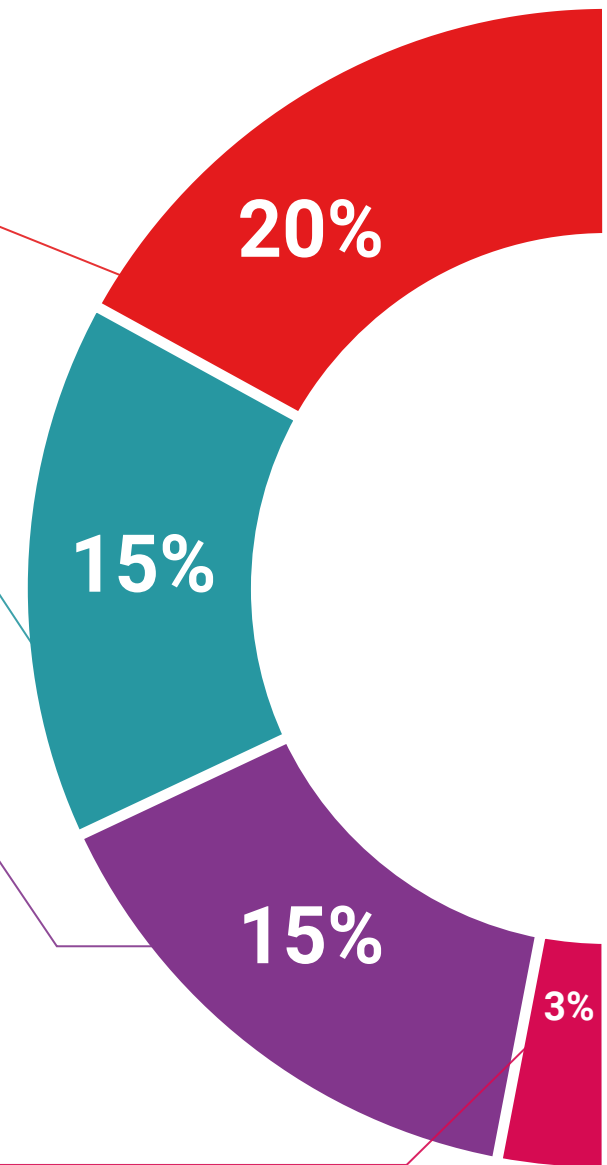
Presentamos los contenidos de manera atractiva y dinámica en píldoras multimedia que incluyen audio, vídeos, imágenes, esquemas y mapas conceptuales con el fin de afianzar el conocimiento.

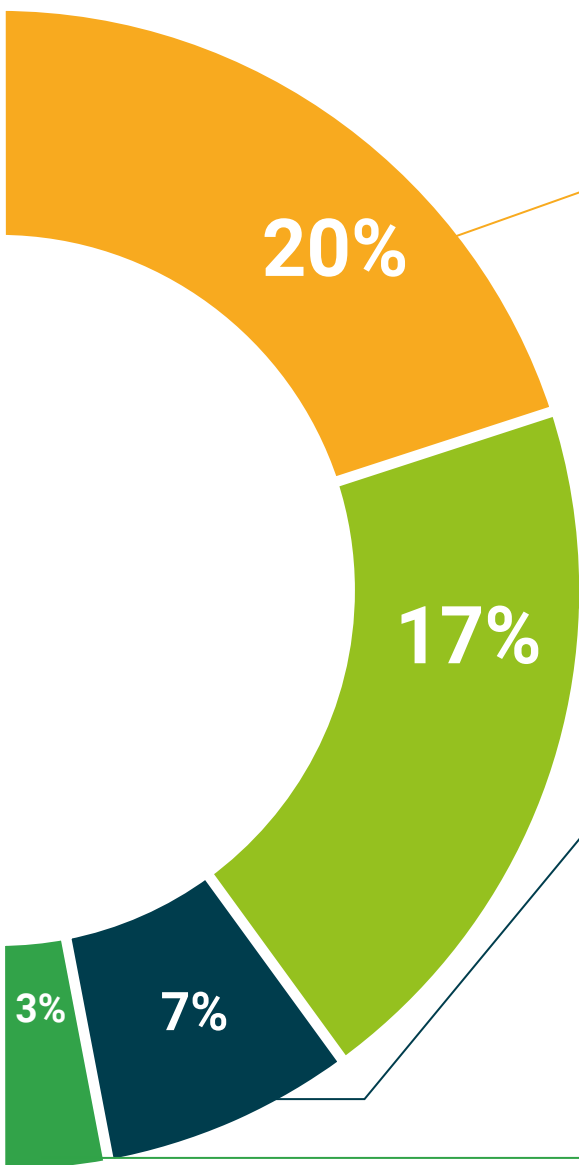
Este sistema exclusivo para la presentación de contenidos multimedia fue premiado por Microsoft como "Caso de éxito en Europa".



Lecturas complementarias

Artículos recientes, documentos de consenso, guías internacionales..., en nuestra biblioteca virtual tendrás acceso a todo lo que necesitas para completar tu capacitación.





Análisis de casos elaborados y guiados por expertos

El aprendizaje eficaz tiene, necesariamente, que ser contextual. Por eso, te presentaremos los desarrollos de casos reales en los que el experto te guiará a través del desarrollo de la atención y la resolución de las diferentes situaciones: una manera clara y directa de conseguir el grado de comprensión más elevado.



Testing & Retesting

Evaluamos y reevaluamos periódicamente tu conocimiento a lo largo del programa, mediante actividades y ejercicios evaluativos y autoevaluativos: para que compruebes cómo vas consiguiendo tus metas.



Clases magistrales

Existe evidencia científica sobre la utilidad de la observación de terceros expertos. El denominado Learning from an expert afianza el conocimiento y el recuerdo, y genera seguridad en nuestras futuras decisiones difíciles.



Guías rápidas de actuación

Te ofrecemos los contenidos más relevantes del programa en forma de fichas o guías rápidas de actuación. Una manera sintética, práctica y eficaz de ayudarte a progresar en tu aprendizaje.



06

Titulación

El Curso Universitario en Escuelas Psicoterapéuticas: Modelos y Técnicas de Intervención garantiza, además de la capacitación más rigurosa y actualizada, el acceso a un título de Curso Universitario expedido por TECH - Universidad Tecnológica.



“

Supera con éxito este programa y recibe tu titulación universitaria sin desplazamientos ni farragosos trámites”

Este **Curso Universitario en Escuelas Psicoterapéuticas: Modelos y Técnicas de Intervención** contiene el programa más completo y actualizado del mercado.

Tras la superación de las evaluaciones, el alumno recibirá por correo postal con acuse de recibo su correspondiente **Título de Curso Universitario** emitido por **TECH - Universidad Tecnológica**.

El título expedido por **TECH - Universidad Tecnológica** expresará la calificación que haya obtenido en el Curso Universitario, y reunirá los requisitos comúnmente exigidos por las bolsas de trabajo, oposiciones y comités evaluadores carreras profesionales.

Título: **Curso Universitario en Escuelas Psicoterapéuticas: Modelos y Técnicas de Intervención**

ECTS: 6

Nº Horas Oficiales: 150 h.





Curso Universitario

Escuelas Psicoterapéuticas: Modelos y Técnicas de Intervención

- » Modalidad: online
- » Duración: 6 semanas
- » Titulación: TECH Universidad Tecnológica
- » Acreditación: 6 ECTS
- » Horario: a tu ritmo
- » Exámenes: online

Curso Universitario

Escuelas Psicoterapéuticas: Modelos y Técnicas de Intervención

