

Curso Universitario

Desarrollo Afectivo y Social





## Curso Universitario

### Desarrollo Afectivo y Social

- » Modalidad: online
- » Duración: 6 semanas
- » Titulación: TECH Universidad Tecnológica
- » Acreditación: 6 ECTS
- » Dedicación: 16h/semana
- » Horario: a tu ritmo
- » Exámenes: online

Acceso web: [www.techtute.com/psicologia/curso-universitario/desarrollo-afectivo-social](http://www.techtute.com/psicologia/curso-universitario/desarrollo-afectivo-social)

# Índice

01

Presentación

---

*pág. 4*

02

Objetivos

---

*pág. 8*

03

Estructura y contenido

---

*pág. 12*

04

Metodología

---

*pág. 16*

05

Titulación

---

*pág. 24*

# 01

# Presentación

El desarrollo humano se apoya en bases fundamentales que determinan su eficiencia. El desarrollo afectivo y el social se consideran dos de estos pilares básicos. Por ello, la necesidad de estar permanentemente actualizado en estas áreas es una obligación para el psicólogo competente que quiera mantener su competitividad en el sector. Este curso te permitirá conocer las formas de trabajo más actuales, habilitándote para ejercer con seguridad y acierto en los contextos en los que se desarrolla esta forma de intervención. Una formación que no puedes dejar pasar si quieres ser competitivo en el exigente panorama laboral.





“

*Este Curso ampliará tus horizontes como psicólogo y te permitirá crecer personal y profesionalmente”*

Este Curso es un proceso formativo completo y avanzado que recopila los conocimientos necesarios para trabajar en el desarrollo afectivo y social desde la mirada de la psicología. Una formación creada por expertos en la materia que te mostrarás las diferentes teorías y planteamientos dándote las herramientas que necesitas para afrontar cualquier situación terapéutica en este tema. Para ello, contarás con un profesorado que destaca por su amplia experiencia profesional en los diferentes ámbitos en los que se desarrolla la psicología y en los distintos sectores de la población.

A lo largo de este programa, recorrerás los planteamientos actuales y más novedosos en la materia. Aprenderás las características y aspectos fundamentales de la farmacología.

No solo te llevaremos a través de los conocimientos teóricos que te ofrecemos, sino que te mostraremos otra manera de estudiar y aprender, más orgánica, más sencilla y más eficiente. Trabajaremos para mantenerte motivado y para crear en ti pasión por el aprendizaje, ayudándote a pensar y a desarrollar el pensamiento crítico.

Un paso de alto nivel que se convertirá en un proceso de mejora, no solo profesional, sino personal.



*Una formación creada para profesionales que aspiran a la excelencia y que te permitirá adquirir nuevas competencias y estrategias de manera fluida y eficaz”*

Este **Curso en Desarrollo Afectivo y Social** contiene el programa académico más completo y actualizado del panorama universitario. Las características más destacadas de la formación son:

- » El desarrollo de 100 casos prácticos presentados por expertos en Escuelas Psicoterapéuticas
- » Sus contenidos gráficos, esquemáticos y eminentemente prácticos con los que están concebidos, recogen una información científica y práctica sobre aquellas disciplinas indispensables para el psicólogo
- » Las novedades e innovaciones de los diferentes campos de la psicología
- » Los ejercicios prácticos donde realizar el proceso de autoevaluación para mejorar el aprendizaje
- » El sistema interactivo de aprendizaje basado en algoritmos para la toma de decisiones sobre las situaciones planteadas
- » Su especial hincapié en metodologías de vanguardia
- » Las lecciones teóricas, preguntas al experto, foros de discusión de temas controvertidos y trabajos de reflexión individual
- » La disponibilidad de acceso a los contenidos desde cualquier dispositivo fijo o portátil con conexión a internet

“

*Un planteamiento totalmente centrado en la eficacia formativa, que te permitirá aprender de forma real, constante y eficiente”*

Incluye un cuadro docente muy amplio de profesionales pertenecientes al ámbito de la psicología, que vierten en esta formación la experiencia de su trabajo, además de reconocidos especialistas de sociedades de referencia y universidades de prestigio.

Su contenido multimedia, elaborado con la última tecnología educativa, permitirá al profesional un aprendizaje situado y contextual, es decir, un entorno simulado que proporcionará un aprendizaje inmersivo programado para entrenarse ante situaciones reales.

El diseño de este programa se apoya en el Aprendizaje Basado en Problemas, mediante el cual el alumno deberá tratar de resolver las distintas situaciones de práctica profesional que se le planteen. Para ello, el profesional contará con la ayuda de un novedoso sistema de vídeo interactivo realizado por reconocidos expertos.

*Olvídate de las obsoletas formas de estudiar a la manera tradicional y consigue que tu aprendizaje sea más sencillo y motivador.*

*Este Curso marca la diferencia en el mercado laboral situándote entre los profesionales más capacitados.*



# 02

# Objetivos

Los objetivos de este programa se han establecido como guía de desarrollo de toda la formación, con la misión concreta de ofrecer al alumno una formación muy intensiva que impulse realmente su progresión profesional. Un viaje de crecimiento personal que te llevará hasta la calidad máxima en tu intervención como psicólogo.







“

*Aprende las nuevas formas y abordajes de la psicología en el contexto del desarrollo afectivo y social, con esta formación de alto nivel que te dará el impulso que tu carrera necesita”*



### Objetivo general

---

- » Formar profesionales de la psicología en el conocimiento de las Escuelas Psicoterapéuticas y en los diferentes modelos y técnicas de Intervención, con capacidad real de trabajo y con resultados óptimos, apoyados en los conocimientos teóricos y prácticos más actualizados y útiles para su profesión

“

*Este Curso está dirigido a todos los psicólogos que quieren alcanzar un alto grado de especialización en el ámbito del Desarrollo Afectivo y Social”*





## Objetivos específicos

---

- » Aprender el desarrollo afectivo y social a lo largo de todo el ciclo vital, estableciendo relación con los contextos de desarrollo y con los demás ámbitos de desarrollo psicológico de la persona
- » Conocer temas como el desarrollo del apego y su posterior evolución a lo largo del ciclo vital, el papel del grupo de iguales y las relaciones sociales en la infancia, la pubertad, la adolescencia, la juventud, la adultez y la vejez
- » Dominar también la evolución e importancia de las relaciones familiares a lo largo del ciclo vital, el papel de la familia y la escuela en el desarrollo afectivo y social
- » Comprender el desarrollo emocional: qué lo facilita, qué indica la investigación sobre la capacidad de autorregulación emocional (influencias, consecuencias en el rendimiento académico y profesional, etc.) y cómo evoluciona a lo largo del tiempo

# 03

## Estructura y contenido

La estructura de los contenidos ha sido diseñada por un equipo de profesionales con larga experiencia en este tema. Se ha realizado una selección de los materiales más actualizados y relevantes en este tema, para establecer un recorrido formativo interesante, eficaz y completo para el profesional de la psicología. Con los objetivos de calidad y eficiencia que aseguran una especialización real.



“

*Este Curso Universitario en Desarrollo Afectivo y Social contiene el programa científico más completo y actualizado del mercado”*

## Módulo 1. Desarrollo Afectivo y Social

- 1.1. Introducción al estudio del desarrollo afectivo y social
  - 1.1.1. Introducción
  - 1.1.2. Teorías explicativas
  - 1.1.3. Clasificación de los estudios sobre el desarrollo social
- 1.2. Comienzo de las relaciones afectivas
  - 1.2.1. Condiciones necesarias para que se forme un apego
  - 1.2.2. Orientaciones a los padres para mejorar la interacción con el niño con discapacidad
  - 1.2.3. La formación del primer apego
  - 1.2.4. Componentes de la relación de apego
  - 1.2.5. Evolución del apego durante la niñez
- 1.3. Desarrollo y evolución del apego en la infancia
  - 1.3.1. Teorías sobre el desarrollo afectivo
  - 1.3.2. El desarrollo afectivo
  - 1.3.3. Tipos de apego
  - 1.3.4. El desarrollo emocional
- 1.4. Desarrollo del apego de la adolescencia a la edad adulta
  - 1.4.1. El apego en la adolescencia
  - 1.4.2. El apego en los jóvenes adultos
  - 1.4.3. El apego en adultos de mediana edad y viejos
  - 1.4.4. Las diferencias del apego en la vida adulta
- 1.5. Desarrollo de la identidad personal
  - 1.5.1. El desarrollo del concepto del yo
  - 1.5.2. La autoestima: el componente de evaluación del yo
  - 1.5.3. El desarrollo del autocontrol
  - 1.5.4. ¿Quién voy a ser? Forjando una identidad
  - 1.5.5. La otra cara de la cognición social: conocer a los demás
- 1.6. Relaciones entre iguales
  - 1.6.1. Los iguales: ¿una nueva experiencia social?
  - 1.6.2. Las relaciones entre hermanos de los 2 a los 6 años
  - 1.6.3. Las interacciones sociales en el juego, la agresividad y la prosocialidad
  - 1.6.4. Las relaciones entre iguales: amistad
  - 1.6.5. Los grupos de niños y niñas y las jerarquías de dominio
  - 1.6.6. Los determinantes de la experiencia social



- 1.7. Desarrollo social en la adolescencia
  - 1.7.1. Modelo de cambio individual: la teoría de Erikson
  - 1.7.2. Autoconcepto y autoestima
  - 1.7.3. Relaciones familiares
  - 1.7.4. Relaciones con los iguales
- 1.8. El desarrollo moral
  - 1.8.1. ¿Qué es el desarrollo moral?
  - 1.8.2. Pensamiento moral
  - 1.8.3. Comportamiento moral
  - 1.8.4. Sentimientos morales
  - 1.8.5. Educación moral
  - 1.8.6. Valores, religión y sectas
- 1.9. Promoción temprana del desarrollo afectivo
  - 1.9.1. Factores que determinan la actuación parental
  - 1.9.2. Modelos de intervención
  - 1.9.3. Criterios educativos para padres
- 1.10. Intervención en el desarrollo social
  - 1.10.1. Educación familiar y competencia social
  - 1.10.2. Evaluación de la competencia social en niños pequeños
  - 1.10.3. Desarrollo de la competencia social en la escuela infantil
  - 1.10.4. Procedimientos para desarrollar la competencia social en la escuela infantil
  - 1.10.5. Prevención del comportamiento antisocial

“*Nuestro programa de estudios ha sido diseñado pensando en la eficacia docente: para que aprendas más deprisa, de manera más eficiente y de forma más permanente*”

# 04

# Metodología

Nuestra metodología se desarrolla a través de una forma cíclica de aprendizaje: el **relearning**. Desarrollado en Harvard, este sistema se convirtió en su método standard de enseñanza en 1924. Actualmente es utilizada en las facultades de medicina y psicología más prestigiosas del mundo considerándose una de las más eficaces formas de enseñanza, por publicaciones de gran relevancia como el *New England Journal of Medicine*.





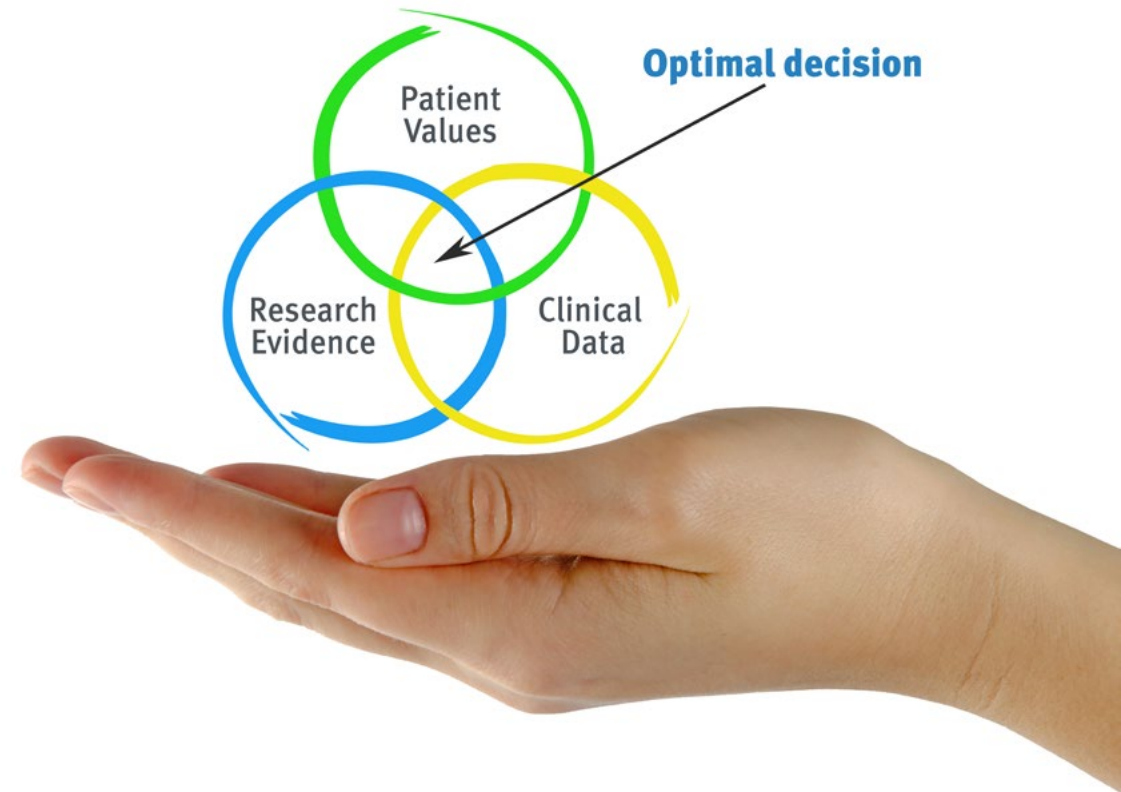
“

*Te ofrecemos una manera de aprender adaptada a las necesidades de un curso compatible con tu vida personal y profesional, con los sistemas de aprendizaje más eficaces de las universidades más prestigiosas del mundo”*

Ante una determinada situación, ¿qué haría usted? A lo largo de estos meses, el profesional se enfrentará a múltiples casos simulados, en los que deberá investigar, establecer hipótesis y, finalmente, resolver la situación. Este método hace que los especialistas aprendan mejor, ya que aceptan más responsabilidad y se acercan a la realidad de su futuro profesional.



*El relearning te permitirá aprender con menos esfuerzo y más rendimiento, implicándote más en tu formación, desarrollando el espíritu crítico, la defensa de argumentos y el contraste de opiniones: una ecuación directa al éxito”*



*Se trata de una técnica que desarrolla el espíritu crítico y prepara al profesional para la toma de decisiones, la defensa de argumentos y el contraste de opiniones.*

La eficacia del método se justifica con cuatro logros fundamentales:

**01**

Los alumnos que siguen este método no solo consiguen la asimilación de conceptos, sino un desarrollo de su capacidad mental mediante ejercicios de evaluación de situaciones reales y aplicación de conocimientos.

---

**02**

El aprendizaje se concreta de una manera sólida, en capacidades prácticas, que permiten al alumno una mejor integración en el mundo real.

---

**03**

Se consigue una asimilación más sencilla y eficiente de las ideas y conceptos, gracias al planteamiento de situaciones que han surgido de la realidad.

---

**04**

La sensación de eficiencia del esfuerzo invertido se convierte en un estímulo muy importante para el alumnado, que se traduce en un interés mayor en los aprendizajes y un incremento del tiempo dedicado a trabajar en el Curso.

---



## Relearning Methodology

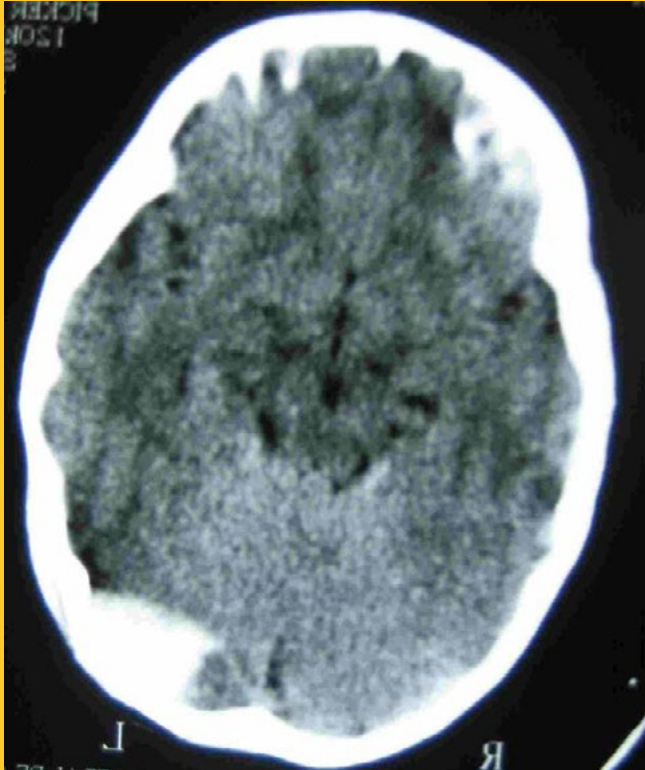


*El alumno podrá aprender con las ventajas del acceso a entornos simulados de aprendizaje y el planteamiento de aprendizaje por observación, Learning from an Expert”*

*Un sistema inmersivo de transmisión de conocimientos, a través de la participación en la resolución de problemas reales, apoyado en la mejor tecnología audiovisual del mercado docente.*

*El aprendizaje con el método Relearning te permitirá, además de aprender y consolidar lo aprendido de una manera más eficaz, conseguir tus metas formativas con más velocidad y menos esfuerzo.*





Situado a la vanguardia pedagógica mundial, el método Relearning ha conseguido mejorar los niveles de satisfacción global de los profesionales que finalizan sus estudios con respecto a los indicadores de calidad de la mejor universidad online en habla hispana. Se valoraron, como muy positivos, la calidad docente, la calidad de los materiales, la estructura del curso y los objetivos conseguidos.

*Con más de 150.000 profesionales formados en esta metodología y un nivel de satisfacción de 8.01 a nivel internacional, el relearning ha demostrado estar a la altura de los más exigentes entornos de evaluación.*

En nuestra formación, el aprendizaje no es un proceso lineal, sino que sucede en espiral (aprendemos, desaprendemos, olvidamos y reaprendemos); por eso combinamos cada uno de estos elementos de forma concéntrica.

Más de 150.000 profesionales han sido formados a través de esta metodología, alcanzando un éxito sin precedentes. Todo ello en un entorno de alta exigencia, con los más elevados estándares de evaluación y de seguimiento.

*Esta formación se apoyará, sobre todo, en la experiencia. Un proceso en el que poner a prueba los conocimientos que irás adquiriendo, consolidándolos y mejorándolos paulatinamente.*

Durante toda tu formación, tendrás acceso a los mejores materiales educativos, preparados a conciencia para ti:



#### Material de estudio

Todos los contenidos didácticos son creados por los especialistas que van a impartir el curso, específicamente para él, de manera que el desarrollo didáctico sea realmente específico y concreto.

Estos contenidos son aplicados después al formato audiovisual que creará nuestra manera de trabajo online, con las técnicas más novedosas que nos permiten ofrecerte una gran calidad, en cada una de las piezas que pondremos a tu servicio.



#### Técnicas y procedimientos educativos en vídeo

Te acercamos a las técnicas más novedosas, a los últimos avances educativos, al primer plano de la actualidad educativa. Todo esto, en primera persona, con el máximo rigor, explicado y detallado para tu asimilación y comprensión. Y lo mejor, puedes verlos las veces que quieras.



#### Resúmenes interactivos

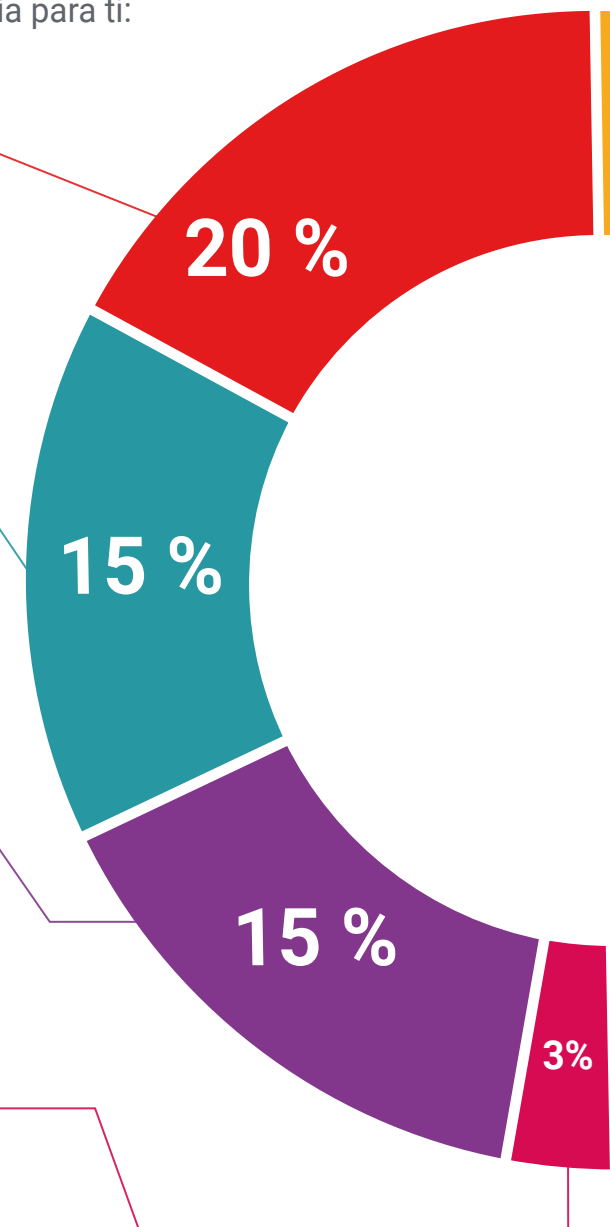
Presentamos los contenidos de manera atractiva y dinámica en píldoras multimedia que incluyen audio, vídeos, imágenes, esquemas y mapas conceptuales con el fin de afianzar el conocimiento. Este sistema exclusivo de formación para la presentación de contenidos multimedia fue premiado por Microsoft como "Caso de éxito en Europa"

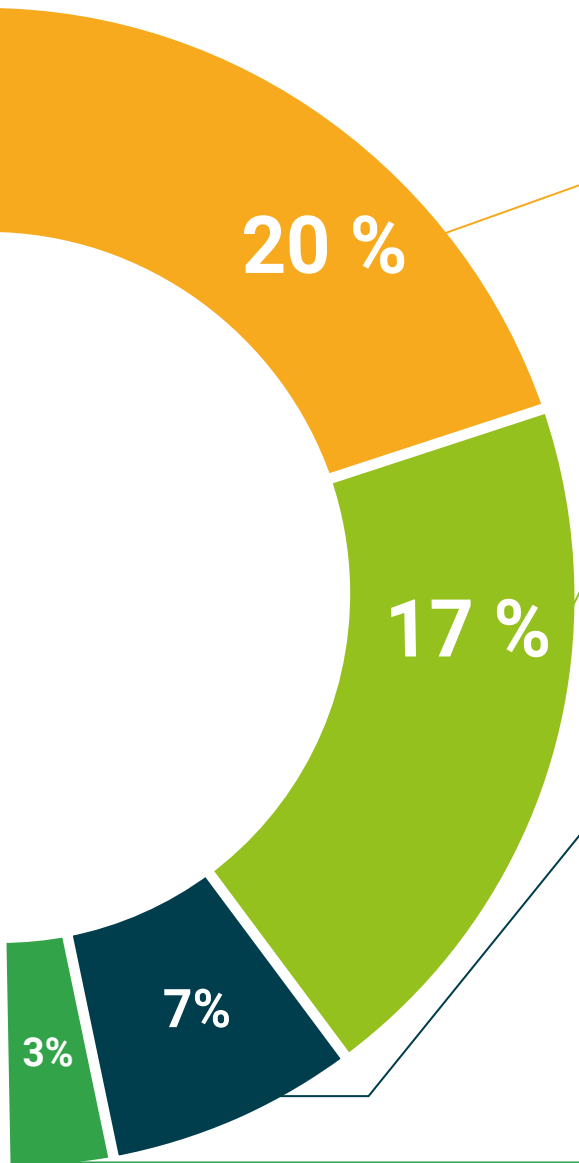


#### Lecturas complementarias

La participación en este curso te dará acceso a una biblioteca virtual en la que podrás complementar y mantener actualizada tu formación mediante los últimos artículos en el tema, documentos de consenso, guías internacionales...

Un recurso inestimable que podrás utilizar incluso cuando termines tu período de formación con nosotros.





### Learning From an Expert

La observación de un experto realizando una tarea es la manera más efectiva de aprendizaje. Es el denominado *Learning From an Expert*: una manera contrastada de afianzar el conocimiento y el recuerdo de lo aprendido. Por ello, en nuestros cursos incluimos este tipo de aprendizaje a través de clases magistrales.

Existe evidencia científica sobre la utilidad de la observación de terceros expertos. El denominado *Learning from an expert* afianza el conocimiento y el recuerdo, y genera seguridad en nuestras futuras decisiones difíciles.



### Testing & Retesting

Evaluamos y reevaluamos periódicamente tu conocimiento a lo largo de este programa mediante actividades y ejercicios evaluativos y autoevaluativos: para que compruebes cómo vas consiguiendo tus metas.



### Clases magistrales

Existe evidencia científica sobre la utilidad de la observación de terceros expertos. El denominado *Learning from an expert* afianza el conocimiento y el recuerdo, y genera seguridad en nuestras futuras decisiones difíciles.



### Guías rápidas de actuación

Te ofrecemos los contenidos más relevantes del curso en forma de fichas o guías rápidas de actuación. Una manera sintética, práctica y eficaz de ayudarte a progresar en tu aprendizaje.



05

# Titulación

A través de una experiencia de aprendizaje diferente y estimulante, podrás conseguir las competencias necesarias para dar un gran paso en tu formación. Una oportunidad de progresar, con aval de una universidad moderna y especializada, que te proyectará a otro nivel profesional.





“

*Supera con éxito esta formación y recibe tu titulación universitaria sin desplazamientos ni farragosos trámites”*

Este **Curso Universitario en Desarrollo Afectivo y Social** contiene el programa científico más completo y actualizado del mercado.

Tras la superación de las evaluaciones por parte del alumno, éste recibirá por correo postal con acuse de recibo su correspondiente **Título de Curso Universitario** emitido por **TECH - Universidad Tecnológica**.

El título expedido por **TECH - Universidad Tecnológica**. expresará la calificación que haya obtenido en el Curso, y reúne los requisitos comúnmente exigidos por las bolsas de trabajo, oposiciones y comités evaluadores de carreras profesionales.

Título: **Curso Universitario en Desarrollo Afectivo y Social**

ECTS: **6**

Nº Horas Oficiales: **150**



\*Apostilla de La Haya. En caso de que el alumno solicite que su título en papel recabe la Apostilla de La Haya, TECH EDUCATION realizará las gestiones oportunas para su obtención con un coste añadido de 140€ más gastos de envío del título apostillado.



## Curso Universitario Desarrollo Afectivo y Social

- » Modalidad: online
- » Duración: 6 semanas
- » Titulación: TECH Universidad Tecnológica
- » Acreditación: 6 ECTS
- » Dedicación: 16h/semana
- » Horario: a tu ritmo
- » Exámenes: online

# Curso Universitario

## Desarrollo Afectivo y Social

