

Curso Universitario

Bioquímica y Neuroanatomía de las Patologías Mentales más Frecuentes



Curso Universitario

Bioquímica y Neuroanatomía de las Patologías Mentales más Frecuentes

Modalidad: Online

Duración: 4 semanas

Titulación: TECH Universidad Tecnológica

4 créditos ECTS

Horas lectivas: 100 h.

Acceso web: www.techitute.com/psicologia/curso-universitario/bioquimica-neuroanatomia-patologias-mentales-frecuentes

Índice

01

Presentación

pág. 4

02

Objetivos

pág. 8

03

Dirección del curso

pág. 12

04

Estructura y contenido

pág. 16

05

Metodología

pág. 20

06

Titulación

pág. 28

01

Presentación

El profesional de la psicología encuentra en los desarrollos de la neuropsicología un apoyo de espectacular utilidad a la hora de comprender, de forma más completa el estado mental de sus pacientes. Su comprensión de estos aspectos de la neuropsicología le habilitará para determinar el abordaje necesario para proporcionarle las mejores oportunidades de desarrollo. Este curso te habilitará en este campo de manera rápida y altamente eficaz.





“

El análisis de los factores bioquímicos y la neuroanatomía de las patologías mentales y su incidencia directa en la patología mental ofrece al psicólogo una manera más exacta y precisa de desarrollar su intervención

Este Curso te ofrece los conocimientos necesarios para comprender, desde el área de la psicología, todo lo que interesa a los procesos biológicos y neurológicos que explican la enfermedad mental.

Este conocimiento es la base de la competencia adecuada en el entorno de la enfermedad mental. Desde el punto de vista científico no hay nada más fundamental para determinar si un modelo de trabajo es o no adecuado, que relacionarlo con los conocimientos neurobiológicos del cerebro.

Por lo tanto, este Curso aporta una base científica que demuestra si los modelos se sostienen o no en sus supuestos dándote el impulso que la intervención psicológica necesita con el respaldo de la evidencia científica más actualizada.



Un curso creado para dotar al profesional de la psicología de una visión más profunda de la realidad de la enfermedad mental”

Este **Curso en Bioquímica y Neuroanatomía de las Patologías Mentales más Frecuentes** contiene el programa científico más completo y actualizado del mercado. Las características más destacadas de la capacitación son:

- ♦ Desarrollo de más de 75 casos clínicos presentados por expertos.
- ♦ Sus contenidos gráficos, esquemáticos y eminentemente prácticos con los que están concebidos, recogen una información científica y asistencial sobre aquellas disciplinas indispensables para el ejercicio profesional.
- ♦ Novedades diagnóstico-terapéuticas sobre evaluación, diagnóstico e intervención de los procesos biológicos y neurológicos que explican la enfermedad mental.
- ♦ Contiene ejercicios prácticos donde realizar el proceso de autoevaluación para mejorar el aprendizaje.
- ♦ Sistema interactivo de aprendizaje basado en algoritmos para la toma de decisiones sobre las situaciones clínicas planteadas.
- ♦ Con especial hincapié en la psicología basada en la evidencia y las metodologías de la investigación en psicología.
- ♦ Todo esto se complementará con lecciones teóricas, preguntas al experto, foros de discusión de temas controvertidos y trabajos de reflexión individual.
- ♦ Disponibilidad de los contenidos desde cualquier dispositivo fijo o portátil con conexión a internet.

“

Las herramientas más interesantes de la neuropsicología, aplicadas a la intervención psicológica”

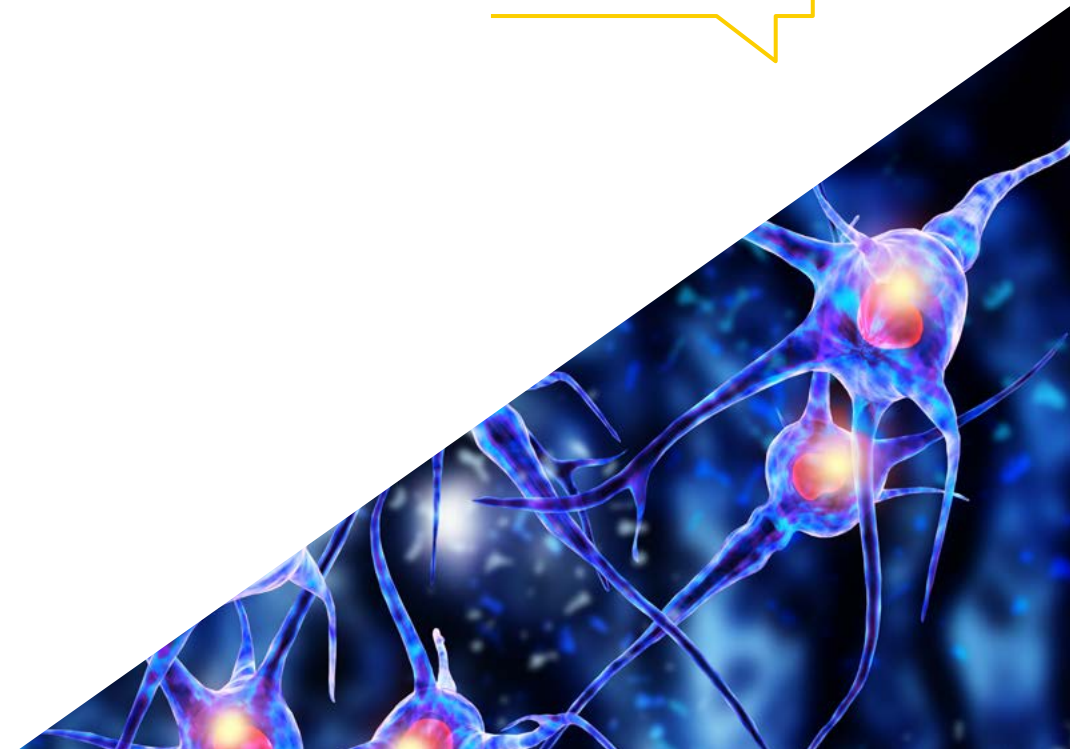
Incluye en su cuadro docente profesionales pertenecientes al ámbito de la Psicología, que vierten en este curso la experiencia de su trabajo, además de reconocidos especialistas pertenecientes a sociedades científicas de referencia.

Gracias a su contenido multimedia elaborado con la última tecnología educativa, permitirán al profesional un aprendizaje situado y contextual, es decir, un entorno simulado que proporcionará un aprendizaje inmersivo programado para entrenarse ante situaciones reales.

El diseño de este programa está basado en el Aprendizaje Basado en Problemas, mediante el cual el profesional deberá tratar de resolver las distintas situaciones de práctica profesional que se le planteen a lo largo del curso. Para ello, el profesional contará con la ayuda de un novedoso sistema de vídeo interactivo realizado por reconocidos expertos en el campo de la neuropsicología clínica y con gran experiencia docente.

Un curso creado con los mejores materiales educativos de la capacitación online, que se convertirá en un proceso de crecimiento profesional del máximo interés para el profesional docente.

Da a tu capacitación un impulso de excelencia con este curso específico de alta capacitación.



02

Objetivos

El objetivo fundamental de esta capacitación es aportar al psicólogo las herramientas de interpretación y abordaje que la neuropsicología ofrece en el tratamiento psicológico de las enfermedades mentales. Con un recorrido de aprendizaje creado para darte la oportunidad de impulsar tus conocimientos hasta el más alto nivel de capacidad e intervención en esta área.



“

Objetivos realistas, que te permitirán dar un paso en tus conocimientos y actuar con el respaldo de la neuropsicología clínica en tu intervención psicológica”

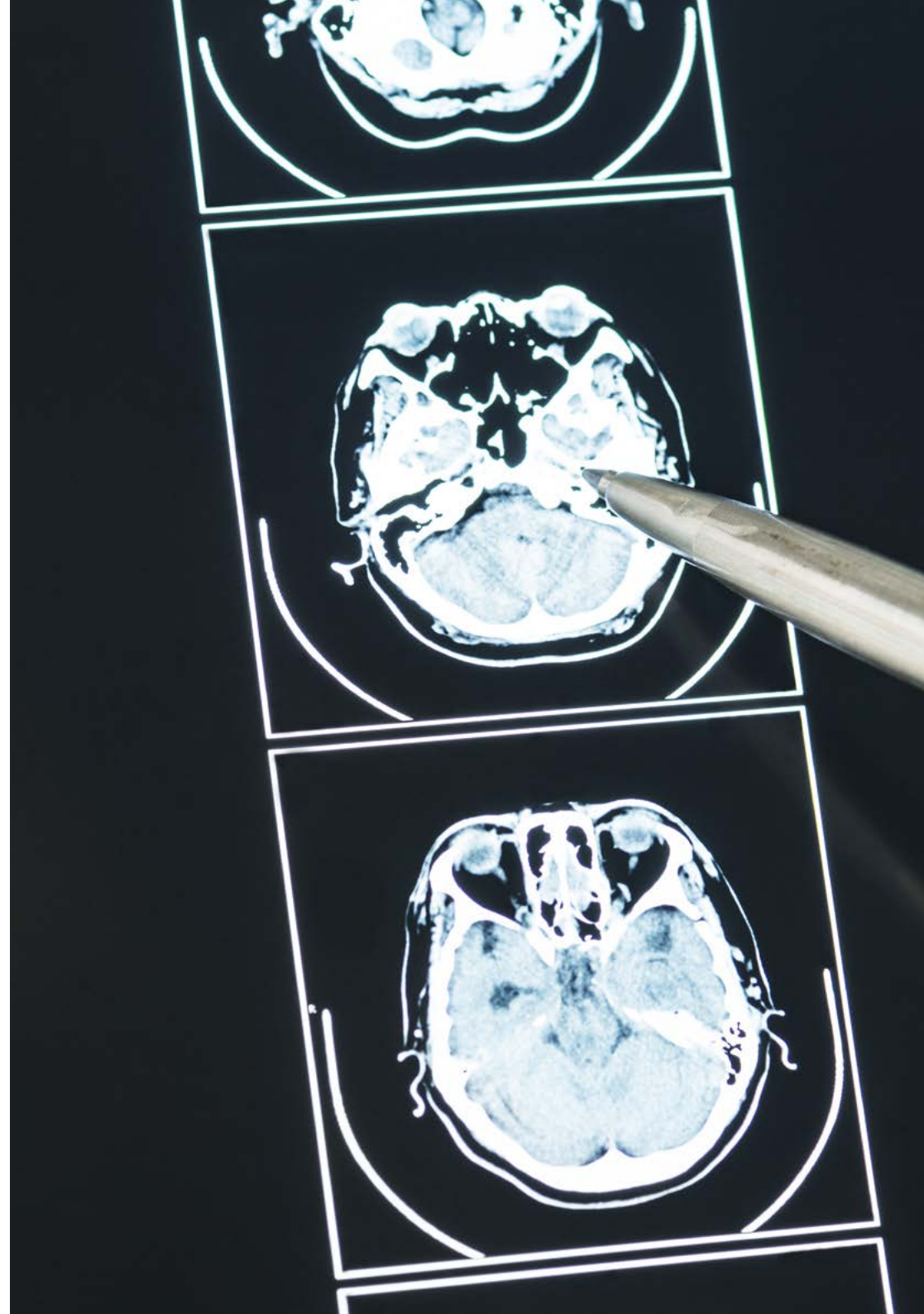


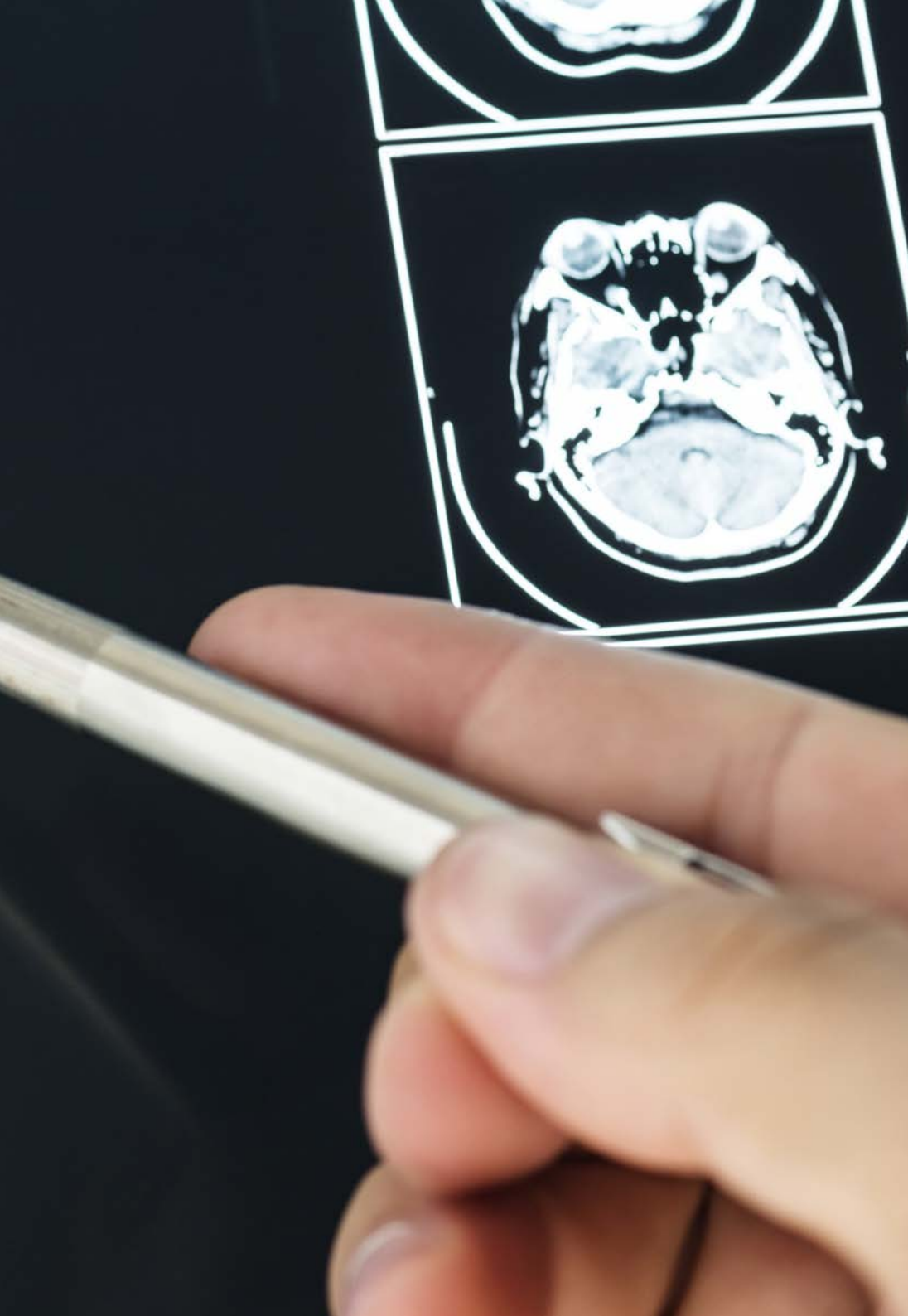
Objetivos generales

- Capacitar la comprensión del funcionamiento global del cerebro, así como del conocimiento de la bioquímica que lo activa o lo inhibe
- Manejar la actividad cerebral como mapa de los trastornos mentales
- Describir la relación cerebro-mente.
- Desarrollar las tecnologías que producen cambios en el cerebro para conseguir salir de la enfermedad mental
- Describir los trastornos neurológicos más habituales en la consulta psicológica



Objetivos realistas y adquiribles que se convertirán en competencias en tan solo unas semanas de trabajo"





Objetivos específicos

- ♦ Identificar los fundamentos biológicos de la conducta
- ♦ Aprender la filogenia desde la ontogenia cerebral
- ♦ Manejar el entramado neurológico y bioquímico en la globalidad del comportamiento humano
- ♦ Desarrollar modelos que comprendan desde la actividad cerebral la salud y la enfermedad mental
- ♦ Comprender y dominar la actividad bioquímica y anatómica específica en cada trastorno mental
- ♦ Dominar los antagonistas y agonistas bioquímicos de la globalidad cerebral
- ♦ Adquirir conocimientos farmacológicos en el tratamiento de la enfermedad mental
- ♦ Capacitar en el desarrollo de modelos psicológicos que mejoren el desequilibrio bioquímico y anatómico
- ♦ Implicar en la intervención multidisciplinar en los trastornos mentales
- ♦ Descubrir cómo elementos psicosociales se traducen en actividad cerebral y con ello en intervención en la enfermedad

03

Dirección del curso

El programa incluye en su cuadro docente especialistas de referencia en Bioquímica y Neuroanatomía de las Patologías Mentales más Frecuentes, que vierten en esta capacitación la experiencia de su trabajo. Además, participan en su diseño y elaboración otros especialistas de reconocido prestigio que completan el programa de un modo interdisciplinar.





“

Incluye en su cuadro docente a reconocidos especialistas en Bioquímica y Neuroanatomía de las Patologías Mentales más Frecuentes que han depositado toda su experiencia y conocimientos en la elaboración de este programa”

Dirección



D. Aguado Romo, Roberto

- ♦ Psicólogo especialista en psicología clínica
- ♦ Psicólogo especialista europeo en psicoterapia
- ♦ Director gerente de los centros de evaluación y psicoterapia de Madrid, Bilbao y Talavera de la Reina
- ♦ Autor de Psicoterapia de Tiempo Limitado
- ♦ Investigador en CerNet, Emotional Network e Instituto europeo de psicoterapias de tiempo limitado

Profesores

Dr. Fernández, Ángel

- ♦ Psicólogo Especialista Europeo en Psicoterapia por la EFPA
- ♦ Psicólogo Sanitario. Máster en Psicología Clínica y Psicología de la Salud
- ♦ Director del Centro de Evaluación y Psicoterapia de Madrid
- ♦ Responsable tutor del área de Psicodiagnóstico e intervención psicológica del CEP
- ♦ Autor de la técnica T.E.N.
- ♦ Jefe de estudios del Máster en Psicoterapia de Tiempo Limitado y Psicología de la Salud
- ♦ Especialista en Hipnosis Clínica y Relajación

Dra. González, Mónica

- ♦ Psicóloga responsable del Departamento de Psicología Infantil y Juvenil del Hospital Quirón de Marbella y de Avatar Psicólogos
- ♦ Máster en Psicoterapia de Tiempo Limitado y Psicología de la Salud por el Instituto Europeo de Psicoterapias de Tiempo Limitado (I.E.P.T.L.)
- ♦ Kaisser, Carlos. M.D. Médico especialista en O.R.I.
- ♦ Jefe de servicio de O.R.I. del Hospital General de Segovia
- ♦ Académico de la Real Academia de Medicina de Salamanca
- ♦ Máster en Psicoterapia de Tiempo Limitado y Psicología de la Salud
- ♦ Experto en Medicina Psicosomática

Dra. Martínez-Lorca, Manuela

- ♦ Doctora en Psicología por la Universidad de Castilla-La Mancha
- ♦ Psicóloga Sanitaria
- ♦ Docente en el departamento de Psicología de la UCLM. Máster en Psicoterapia de Tiempo Limitado y Psicología de la Salud por el Instituto Europeo de Psicoterapias de Tiempo Limitado
- ♦ Especialista en Hipnosis Clínica y Relajación

Dra. Roldan, Lucia

- ♦ Psicóloga sanitaria
- ♦ Especialista en intervención cognitiva conductual
- ♦ Máster en Psicoterapia de Tiempo Limitado y Psicología de la Salud
- ♦ Experta en intervención con terapia energética

04

Estructura y contenido

El planteamiento de esta capacitación ha sido realizado teniendo en cuenta los criterios de excelencia de nuestra universidad. Con un desarrollo estimulante y completo, este recorrido formativo te permitirá aprender de manera dinámica y constante, llevándote al cumplimiento de tus metas con facilidad y eficiencia.

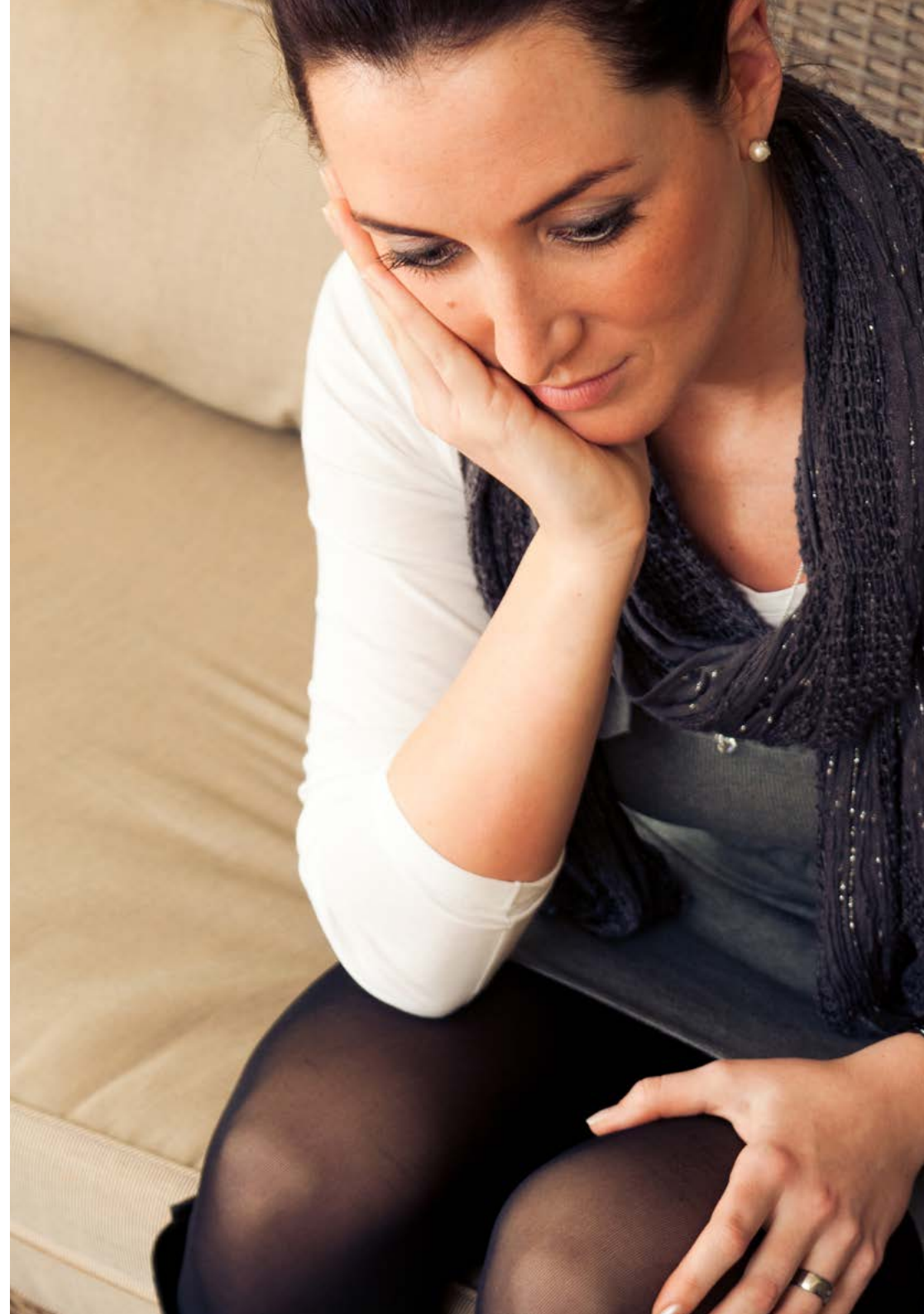


“

Con un objetivo de utilidad total, este temario se ha planteado para dar respuesta a las necesidades formativas del profesional de la psicología en esta área”

Módulo 1. Bioquímica y neuroanatomía de los trastornos mentales más conocidos en la clínica ambulatoria del profesional

- 1.1. Neuroanatomía y Bioquímica de los trastornos de la conciencia y la memoria
 - 1.1.1. Estados de hipervigilancia, obnubilación, confusional o crepuscular
 - 1.1.2. Trastorno por despersonalización o desrealización
 - 1.1.3. Trastornos de la memoria remota e inmediata
 - 1.1.4. Clínica de desorientación, somnolencia
 - 1.1.5. Clínica de Obnubilación, estupor, delirium, coma, estado crepuscular
 - 1.1.6. Clínica de Agnosia, Anosoagnosia, apraxia, adiadococinesia
 - 1.1.7. Trastornos de la memoria: Amnesia, Paramnesia, Pantalla amnésica, Letógica
- 1.2. Neuroanatomía y Bioquímica de los trastornos de ansiedad
 - 1.2.1. Ataques de pánico
 - 1.2.2. Agorafobia
 - 1.2.3. Fobia Simple
 - 1.2.4. Trastorno de ansiedad generalizada
 - 1.2.5. Trastorno obsesivo compulsivo
 - 1.2.6. Fobia social
 - 1.2.7. Trastorno por estrés postraumático
- 1.3. Neuroanatomía y Bioquímica de los trastornos del estado del ánimo
 - 1.3.1. Distimia
 - 1.3.2. Depresión mayor
 - 1.3.3. Trastornos por déficit en la adaptación
- 1.4. Neuroanatomía y Bioquímica de los trastornos de la conducta alimentaria
 - 1.4.1. Pica
 - 1.4.2. Trastorno por rumeación
 - 1.4.3. Anorexia nerviosa
 - 1.4.4. Bulimia nerviosa
 - 1.4.5. Trastorno por atracón





- 1.5. Neuroanatomía y Bioquímica de los trastornos de control de impulsos
 - 1.5.1. Trastorno negativista desafiante
 - 1.5.2. Trastorno explosivo intermitente
 - 1.5.3. Trastorno de la personalidad antisocial
 - 1.5.4. Trastorno de conducta
 - 1.5.5. Cleptomanía
 - 1.5.6. Píromanía
- 1.6. Neuroanatomía y Bioquímica de los trastornos del sueño
 - 1.6.1. Insomnio
 - 1.6.2. Hipersomnia
 - 1.6.3. Narcolepsia
 - 1.6.4. Apnea
 - 1.6.5. Trastornos del ritmo circadiano
 - 1.6.6. Síndrome de piernas inquietas
- 1.7. Neuroanatomía y Bioquímica de los trastornos de la personalidad
 - 1.7.1. Trastorno de la personalidad límite
 - 1.7.2. Trastorno de la personalidad esquizoide
 - 1.7.3. Trastorno de la personalidad evitativo
 - 1.7.4. Trastorno de la personalidad narcisista
 - 1.7.5. Trastorno de la personalidad obsesivo-compulsiva
- 1.8. Neuroanatomía y Bioquímica de los trastornos de los trastornos psicóticos
 - 1.8.1. Esquizofrenia
 - 1.8.2. Trastornos por delirios
 - 1.8.3. Trastorno bipolar
 - 1.8.4. Trastorno psicótico

05

Metodología

Esta actualización te ofrece una forma diferente de aprender. Nuestra metodología se desarrolla a través de una forma de aprendizaje de forma cíclica: **el Relearning**. Este sistema de enseñanza es utilizado en las facultades de medicina más prestigiosas del mundo y se ha considerado uno de los más eficaces por publicaciones de gran relevancia como el ***New England Journal of Medicine***.



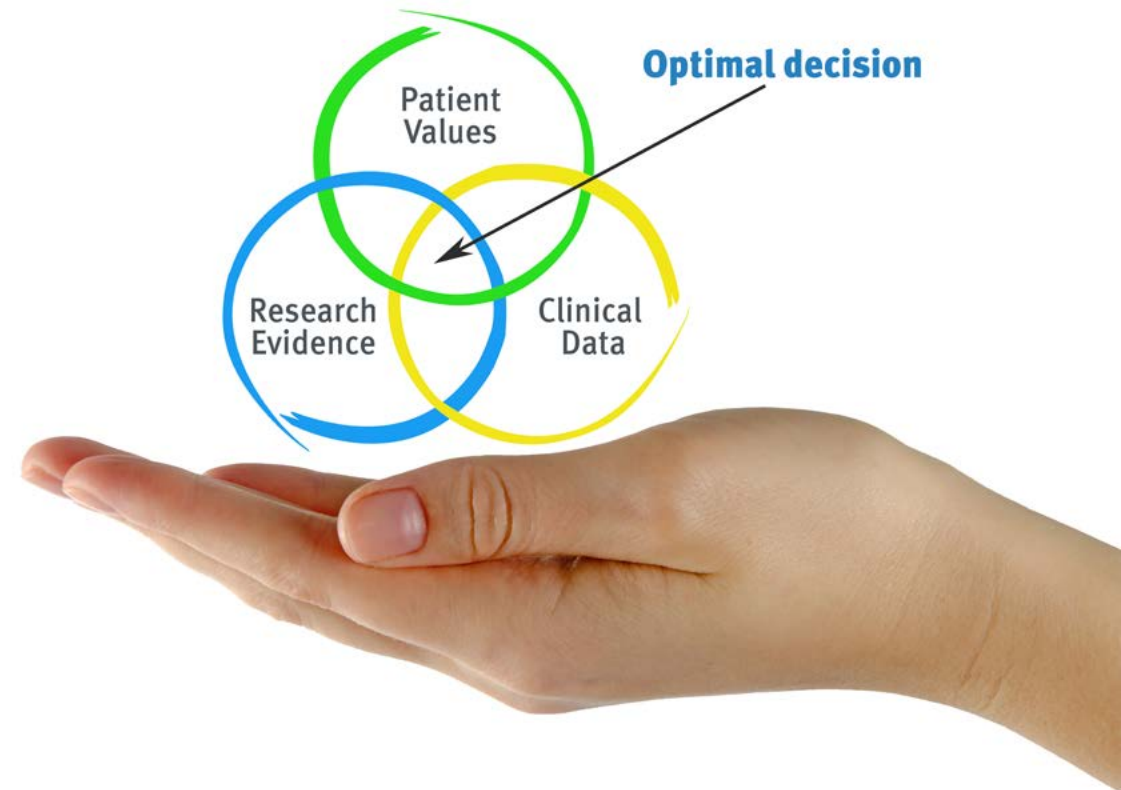
“

Descubre el Relearning, un sistema que abandona el aprendizaje lineal convencional, para llevarte a través de sistemas cíclicos de enseñanza: una forma de aprender que ha demostrado su enorme eficacia, especialmente en las materias que requieren memorización”

En TECH empleamos el Método del caso

Ante una determinada situación clínica, ¿qué haría usted? A lo largo del programa formativo meses, usted se enfrentará a múltiples casos clínicos simulados, basados en pacientes reales en los que deberá investigar, establecer hipótesis y, finalmente, resolver la situación. Existe abundante evidencia científica sobre la eficacia del método. Los psicólogos aprenden mejor, más rápido y de manera más sostenible en el tiempo.

Con TECH el psicólogo experimenta una forma de aprender que está moviendo los cimientos de las Universidades tradicionales de todo el mundo.



Según el Dr. Gérvas, el caso clínico es la presentación comentada de un paciente, o grupo de pacientes, que se convierte en «caso», en un ejemplo o modelo que ilustra algún componente clínico peculiar, bien por su poder docente, bien por su singularidad o rareza. Es esencial que el caso se apoye en la vida profesional actual, intentando recrear los condicionantes reales en la práctica profesional del psicólogo.

“

¿Sabía qué este método fue desarrollado en 1912 en Harvard para los estudiantes de Derecho? El método del caso consistía en presentarles situaciones complejas reales para que tomaran decisiones y justificasen cómo resolverlas. En 1924 se estableció como método estándar de enseñanza en Harvard”

La eficacia del método se justifica con cuatro logros fundamentales:

1. Los psicólogos que siguen este método no solo consiguen la asimilación de conceptos, sino un desarrollo de su capacidad mental mediante ejercicios de evaluación de situaciones reales y aplicación de conocimientos.
2. El aprendizaje se concreta de una manera sólida, en capacidades prácticas, que permiten al psicólogo una mejor integración del conocimiento la práctica clínica.
3. Se consigue una asimilación más sencilla y eficiente de las ideas y conceptos, gracias al planteamiento de situaciones que han surgido de la realidad.
4. La sensación de eficiencia del esfuerzo invertido se convierte en un estímulo muy importante para el alumnado, que se traduce en un interés mayor en los aprendizajes y un incremento del tiempo dedicado a trabajar en el curso.



Relearning Methodology

En TECH potenciamos el método del caso de Harvard con la mejor metodología de enseñanza 100 % online del momento: el Relearning.

Nuestra Universidad es la primera en el mundo que combina el estudio de casos clínicos con un sistema de aprendizaje 100% online basado en la reiteración, que combina un mínimo de 8 elementos diferentes en cada lección, y que suponen una auténtica revolución con respecto al simple estudio y análisis de casos.

El psicólogo aprenderá mediante casos reales y resolución de situaciones complejas en entornos simulados de aprendizaje. Estos simulacros están desarrollados a partir de software de última generación que permiten facilitar el aprendizaje inmersivo.



Situado a la vanguardia pedagógica mundial, el método Relearning ha conseguido mejorar los niveles de satisfacción global de los profesionales que finalizan sus estudios, con respecto a los indicadores de calidad de la mejor universidad online en habla hispana (Universidad de Columbia).

Con esta metodología hemos formado a más de 150.000 psicólogos con un éxito sin precedentes, en todas las especialidades clínicas. Nuestra metodología pedagógica está desarrollada en entorno de máxima exigencia, con un alumnado universitario de un perfil socioeconómico alto y una media de edad de 43,5 años.

El relearning te permitirá aprender con menos esfuerzo y más rendimiento, implicándote más en tu especialización, desarrollando el espíritu crítico, la defensa de argumentos y el contraste de opiniones: una ecuación directa al éxito.

En nuestro programa, el aprendizaje no es un proceso lineal, sino que sucede en espiral (aprendemos, desaprendemos, olvidamos y reaprendemos). Por eso, combinamos cada uno de estos elementos de forma concéntrica.

La puntuación global que obtiene nuestro sistema de aprendizaje es de 8.01, con arreglo a los más altos estándares internacionales.



En este programa tendrás acceso a los mejores materiales educativos, preparados a conciencia para ti:



Material de estudio

Todos los contenidos didácticos son creados por los especialistas que van a impartir el programa universitario, específicamente para él, de manera que el desarrollo didáctico sea realmente específico y concreto.

Estos contenidos son aplicados después al formato audiovisual que creará nuestra manera de trabajo online, con las técnicas más novedosas que nos permiten ofrecerte una gran calidad, en cada una de las piezas que pondremos a tu servicio.



Últimas técnicas y procedimientos en vídeo

Te acercamos a las técnicas más novedosas, con los últimos avances educativos, al primer plano de la actualidad en psicología. Todo esto, en primera persona, con el máximo rigor, explicado y detallado para tu asimilación y comprensión. Y lo mejor, puedes verlos las veces que quieras.



Resúmenes interactivos

Presentamos los contenidos de manera atractiva y dinámica en píldoras multimedia que incluyen audio, vídeos, imágenes, esquemas y mapas conceptuales con el fin de afianzar el conocimiento.

Este sistema exclusivo de actualización para la presentación de contenidos multimedia fue premiado por Microsoft como "Caso de éxito en Europa".



Lecturas complementarias

Artículos recientes, documentos de consenso, guías internacionales..., en nuestra biblioteca virtual tendrás acceso a todo lo que necesitas para completar tu especialización.





Análisis de casos elaborados y guiados por expertos

El aprendizaje eficaz tiene, necesariamente, que ser contextual. Por eso, te presentaremos los desarrollos de casos reales en los que el experto te guiará a través del desarrollo de la atención y la resolución de las diferentes situaciones: una manera clara y directa de conseguir el grado de comprensión más elevado.



Testing & Retesting

Evaluamos y reevaluamos periódicamente tu conocimiento a lo largo del programa, mediante actividades y ejercicios evaluativos y autoevaluativos: para que compruebes cómo vas consiguiendo tus metas.



Clases magistrales

Existe evidencia científica sobre la utilidad de la observación de terceros expertos. El denominado Learning from an expert afianza el conocimiento y el recuerdo, y genera seguridad en nuestras futuras decisiones difíciles.



Guías rápidas de actuación

Te ofrecemos los contenidos más relevantes del curso en forma de fichas o guías rápidas de actuación. Una manera sintética, práctica y eficaz de ayudarte a progresar en tu aprendizaje.



06

Titulación

El Curso Universitario en Bioquímica y Neuroanatomía de las Patologías Mentales más frecuentes te garantiza, además de la capacitación más rigurosa y actualizada, el acceso a un título de Curso Universitario expedido por TECH Universidad Tecnológica.



“

Supera con éxito esta capacitación y recibe tu titulación universitaria sin desplazamientos ni farragosos trámites”

Este **Curso Universitario en Bioquímica y Neuroanatomía de las Patologías Mentales más Frecuentes** contiene el programa más completo y actualizado del mercado.

Tras la superación de la evaluación, el alumno recibirá por correo postal* con acuse de recibo su correspondiente título de **Curso Universitario** emitido por **TECH Universidad Tecnológica**.

El título expedido por **TECH Universidad Tecnológica** expresará la calificación que haya obtenido en el Curso Universitario, y reunirá los requisitos comúnmente exigidos por las bolsas de trabajo, oposiciones y comités evaluadores de carreras profesionales.

Título: **Curso Universitario en Bioquímica y Neuroanatomía de las Patologías Mentales más Frecuentes**

ECTS: 4

Nº Horas Oficiales: 100 h.



*Apostilla de La Haya. En caso de que el alumno solicite que su título en papel recabe la Apostilla de La Haya, TECH EDUCATION realizará las gestiones oportunas para su obtención, con un coste adicional.



Curso Universitario

Bioquímica y Neuroanatomía
de las Patologías Mentales
más Frecuentes

Modalidad: Online

Duración: 4 semanas

Titulación: TECH Universidad Tecnológica

4 créditos ECTS

Horas lectivas: 100 h.

Curso Universitario

Bioquímica y Neuroanatomía de las Patologías Mentales más Frecuentes

