

Curso Universitario

Avances Científicos en el Estudio de la Emoción





Curso Universitario

Avances Científicos en el Estudio de la Emoción

- » Modalidad: **online**
- » Duración: **6 semanas**
- » Titulación: **TECH Universidad Tecnológica**
- » Acreditación: **6 ECTS**
- » Dedicación: **16h/semana**
- » Horario: **a tu ritmo**
- » Exámenes: **online**

Acceso web: www.techtute.com/psicologia/curso-universitario/avances-cientificos-estudio-emocion

Índice

01

Presentación

pág. 4

02

Objetivos

pág. 8

03

Dirección del curso

pág. 12

04

Estructura y contenido

pág. 16

05

Metodología

pág. 20

06

Titulación

pág. 28

01

Presentación

El profesional que realice este programa va a adquirir los conocimientos necesarios para ofrecer a sus pacientes un tratamiento más eficaz y de calidad, a través de numerosas técnicas que trabajan precisamente desde el lugar donde se genera el conflicto, la emoción. Podrá realizar, además, tratamientos preventivos y de crecimiento personal, ya que el programa no está orientado únicamente al área clínica, sino también a ser capaz de ayudar al otro a crecer emocionalmente y llevar una vida más plena.



“

Este Curso Universitario es único porque ofrece una visión y una capacitación completa, tanto para el tratamiento terapéutico como preventivo y de crecimiento personal, desde una visión integral y multifactorial del ser humano”

Durante muchos años se ha considerado que era el pensamiento, o la parte más cognitiva del cerebro (el córtex) la que determinaba las conductas e incluso los estados emocionales del ser humano. Hoy se sabe, gracias a la investigación científica realizada en este sentido, que la información que emana de un estímulo llega antes a las estructuras límbicas del cerebro que al neocórtex. Son estas estructuras límbicas precisamente, las que se encargan de funciones como el procesamiento emocional, la creación de memorias o los procesos de aprendizaje.

“

Actualiza tus conocimientos a través del Curso Universitario en Avances Científicos en el Estudio de la Emoción, de un modo práctico y adaptado a tus necesidades”

Este **Curso Universitario en Avances Científicos en el Estudio de la Emoción** contiene el programa más completo y actualizado del mercado. Sus características más destacadas son:

- ♦ Desarrollo de casos clínicos presentados por expertos en psicología
- ♦ Sus contenidos gráficos, esquemáticos y eminentemente prácticos con los que están concebidos, recogen una información científica y asistencial sobre aquellas disciplinas indispensables para el ejercicio profesional
- ♦ Novedades diagnóstico-terapéuticas sobre la actuación en los avances científicos en el estudio de la emoción
- ♦ Sistema interactivo de aprendizaje basado en algoritmos para la toma de decisiones sobre las situaciones clínicas planteadas
- ♦ Con un especial hincapié en la psicología basada en la evidencia y metodologías de la investigación de la misma
- ♦ Disponibilidad de los contenidos desde cualquier dispositivo fijo o portátil con conexión a internet

“

Este Curso Universitario es la mejor inversión que puedes hacer en la selección de un programa de actualización por dos motivos: además de poner al día tus conocimientos en los avances científicos en el estudio de la emoción, obtendrás un título por TECH Universidad Tecnológica”

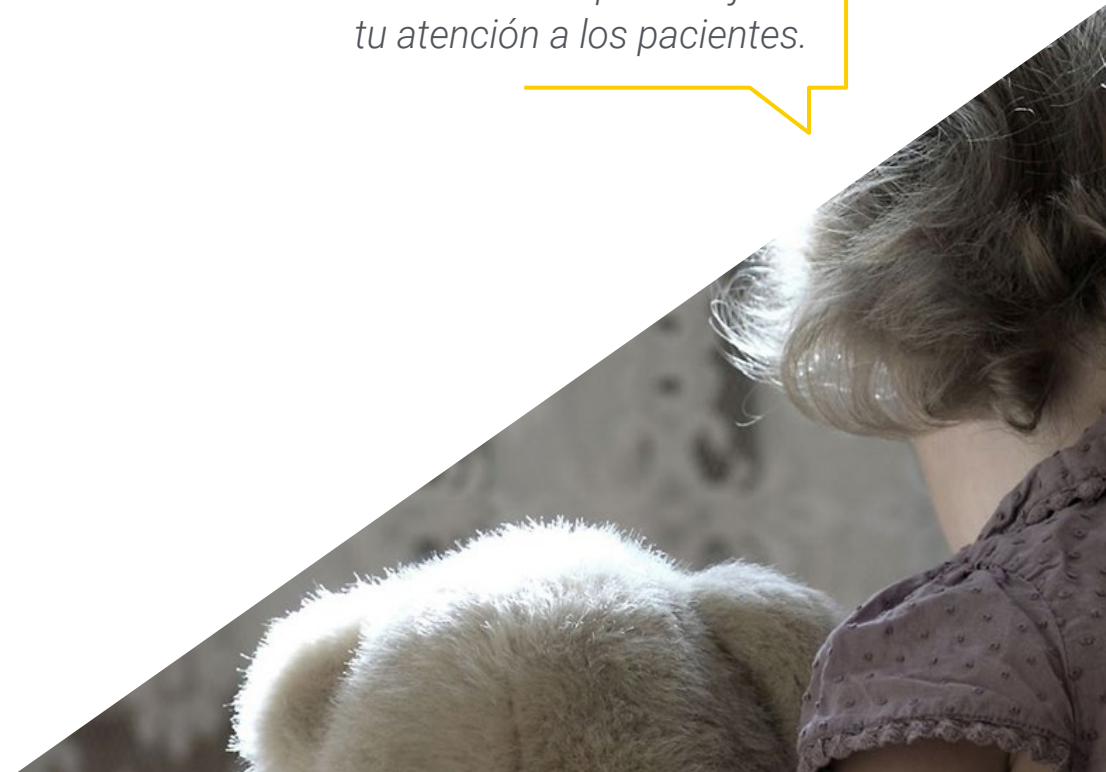
Incluye en su cuadro docente profesionales de la salud pertenecientes al ámbito de psicología que vierten en este programa la experiencia de su trabajo, además de reconocidos especialistas pertenecientes a sociedades científicas de referencia.

Gracias a su contenido multimedia elaborado con la última tecnología educativa, permitirá al profesional un aprendizaje situado y contextual, es decir, un entorno simulado que proporcionará un aprendizaje inmersivo programado para entrenarse ante situaciones reales.

El diseño de este programa se centra en el Aprendizaje Basado en Problemas, mediante el cual el médico deberá tratar de resolver las distintas situaciones de práctica profesional que se le planteen a lo largo del curso académico. Para ello, contará con la ayuda de un novedoso sistema de vídeos interactivos realizados por reconocidos expertos en el campo de la psicología y con gran experiencia docente.

El Curso Universitario incluye casos clínicos reales y ejercicios para acercar el desarrollo del programa a la práctica clínica del psicólogo.

Aprovecha la oportunidad para actualizar tus conocimientos en Avances Científicos en el Estudio de la Emoción mediante métodos clásicos para mejorar tu atención a los pacientes.



02

Objetivos

El principal objetivo que persigue el programa es el desarrollo del aprendizaje teórico-práctico, de manera que el psicólogo consiga dominar de forma práctica y rigurosa la temática del Curso Universitario en Avances Científicos en el Estudio de la Emoción.





“

Este programa de actualización generará una sensación de seguridad en el desempeño de la praxis del psicólogo, que te ayudará a crecer personal y profesionalmente”

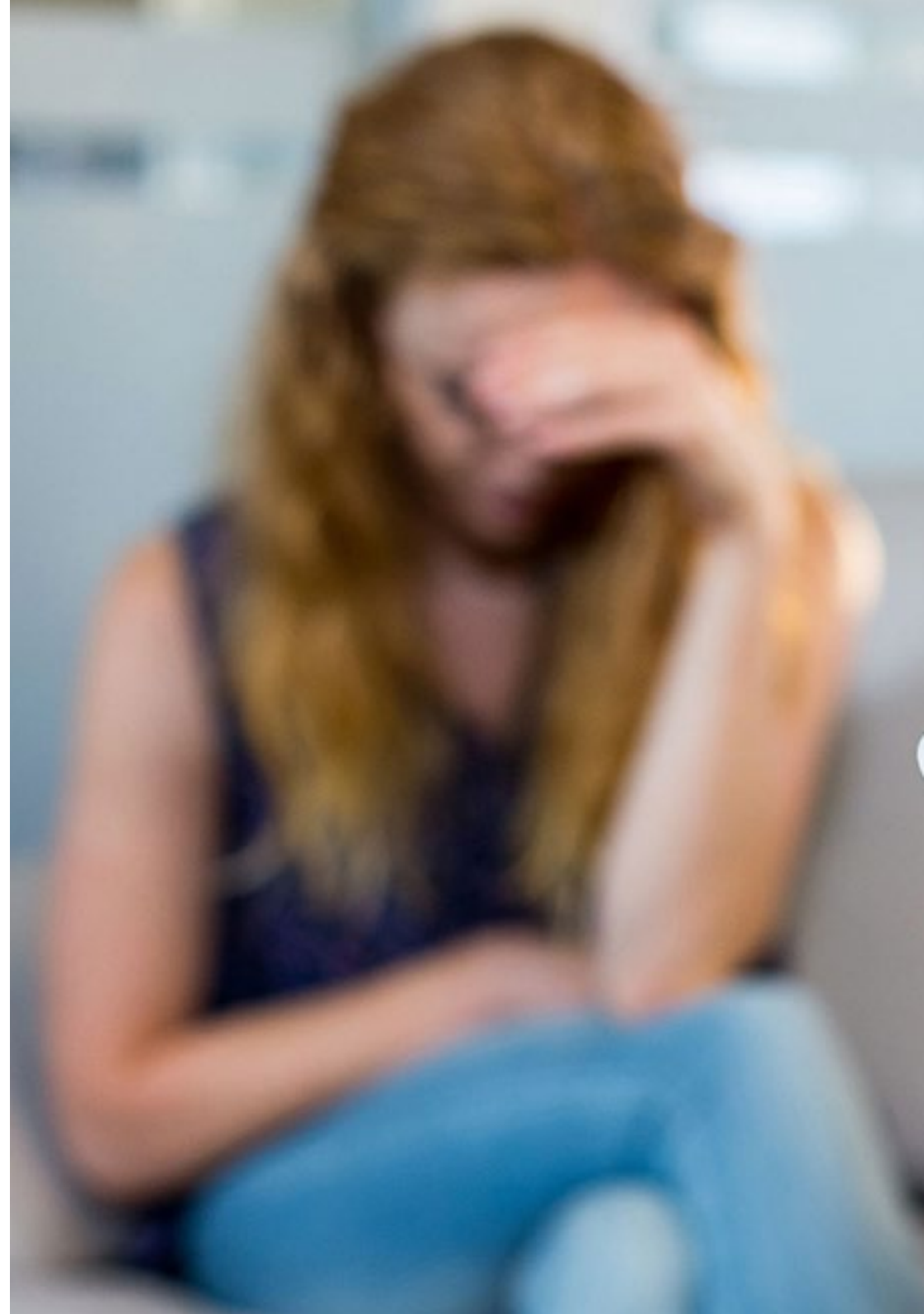


Objetivos generales

- ♦ Comprender la salud desde el modelo biopsicosocial: qué es la neuropsicoimmunología, qué sistemas la forman y su interrelación
- ♦ Entender en qué consiste una memoria traumática y maneja las diferentes técnicas de procesamiento emocional
- ♦ Descubrir qué es el *Mindfulness*, sus orígenes, actitudes, y aplicabilidad en terapia
- ♦ Relacionar el lenguaje corporal con la expresión y tratamiento de las emociones a través de las terapias basadas en el cuerpo
- ♦ Entender y trabajar la emoción desde una perspectiva más amplia de crecimiento personal a través de la terapia transpersonal
- ♦ Manejar las emociones y su funcionalidad en sistemas de más de un paciente: terapias de grupo, su uso y finalidad



Aprovecha la oportunidad y da el paso para ponerte al día en las últimas novedades en Avances Científicos en el Estudio de la Emoción”





Objetivos específicos

- ♦ Comprender los mecanismos de aprendizaje iniciales en el conocimiento de lo que es el mundo y cómo se generan las primeras memorias
- ♦ Dominar los diferentes tipos de aprendizaje y el papel de la emoción en los mismos
- ♦ Entender la importancia del vínculo con los referentes para poder sobrevivir, y cómo se generan esos vínculos desde la emoción
- ♦ Relacionar los estilos de crianza con los diferentes vínculos que pueden surgir de ellos
- ♦ Descubrir los deseos básicos como necesidades emocionales universales en el ser humano
- ♦ Conocer los deseos secundarios como mecanismos compensatorios de las carencias en deseos básicos
- ♦ Comprender cómo se genera el autoconcepto a través de los procesos de aprendizaje y de la vinculación con las personas referenciales
- ♦ Identificar los diferentes contextos en los que se desarrolla el autoconcepto
- ♦ Descubrir qué son los esquemas emociones y las creencias limitantes, cómo se generan y qué repercusiones tienen en el autoconcepto y el bienestar emocional
- ♦ Entender qué es una emoción, en qué se diferencia de los sentimientos y el estado de ánimo, y su función
- ♦ Descubrir las diferentes clasificaciones de las emociones según el modelo teórico desde el que se trabajan
- ♦ Manejar la emoción miedo, su función, su plataforma de acción y las estructuras neurológicas implicadas en la misma

03

Dirección del curso

Este programa incluye en su cuadro docente profesionales de la salud de reconocido prestigio, que pertenecen al ámbito de la psicología y que vierten en este programa la experiencia de su trabajo.

Además participan, en su diseño y elaboración, reconocidos especialistas miembros de sociedades científicas nacionales e internacionales de gran prestigio.



“

*Aprende de profesionales de referencia,
los últimos avances en Avances
Científicos en el Estudio de la Emoción”*

Dirección



Dña. González Agüero, Mónica

- Psicóloga responsable del Departamento de Psicología Infantil y Juvenil del Hospital Quirón Salud Marbella y de Avatar Psicólogos
- Máster en Psicoterapia de Tiempo Limitado y Psicología de la salud por el Instituto Europeo de Psicoterapias de Tiempo Limitado (IEPTL)
- Especialista Universitario en Hipnosis Clínica con Focalización por Disociación Selectiva por la Universidad de Almería
- Colaboradora en diferentes programas de Cruz Roja
- Profesora en el Máster en Psicoterapia de Tiempo Limitado y Psicología de la Salud en el Instituto Europeo de Psicoterapias de Tiempo Limitado
- Formadora de Avatar Psicólogos en diferentes programas de gestión emocional para centros educativos y empresas. Formadora en Human Resources Consulting Services (HRCS)

Coordinador



D. Aguado Romo, Roberto

- ◆ Psicólogo especialista en Psicología Clínica
- ◆ Especialista Europeo en Psicoterapia por la EFPA
- ◆ Presidente del Instituto Europeo de Psicoterapia de Tiempo Limitado
- ◆ Director de los Centros de Evaluación y Psicoterapia de Talavera, Bilbao y Madrid
- ◆ Director de la revista científica Psinapsis
- ◆ Máster en Psicología Clínica y de la Salud por la Sociedad Española de Medicina Psicosomática y Psicología de la salud
- ◆ Tutor de la asignatura Psicología Básica en la UNED

Profesores

Dr. Villar Martín, Alejandro

- ♦ Doctor en Biología por la Universidad de Oviedo
- ♦ Profesor de Yoga en la escuela Sanatana Dharma y de Yoga Dinámico, formado con su creador, Godfrey Devereux
- ♦ Formador y facilitador del modelo *Big Mind* de Genpo Roshi, con quien ha realizado su formación
- ♦ Creador de la Meditación Integrativa, desarrollada a partir del modelo Big Mind
- ♦ Ha escrito un capítulo en el libro "Evolución Integral" de la editorial Kairós

D. De Dios González, Antonio

- ♦ Director de Avatar Psicólogos
- ♦ Director del departamento de Psicología del Hospital Quirón de Marbella
- ♦ Máster en Psicoterapia de Tiempo Limitado y Psicología de la Salud por el Instituto Europeo de Psicoterapias de Tiempo Limitado
- ♦ Terapeuta Transpersonal por la Escuela Española de Desarrollo Transpersonal
- ♦ Especialista en EFT por el World Center for EFT
- ♦ Máster en Programación Neurolingüística (PNL) por la Society of Neuro-Linguistic Programming de Richard Bandler. Especialista en Hipnosis Clínica y Relajación
- ♦ Especialista en Hipnosis Clínica y Relajación

Dña. Roldán, Lucía

- ♦ Psicóloga sanitaria
- ♦ Especialista en Intervención Cognitiva Conductual
- ♦ Máster en Psicoterapia de Tiempo Limitado y Psicología de la Salud por el Instituto Europeo de Psicoterapias de Tiempo Limitado
- ♦ Experta en Intervención con Terapia Energética

Dña. Mazza, Mariela

- ♦ Responsable Área de Desarrollo Transpersonal en Avatar Psicólogos
- ♦ Experto en Desarrollo Transpersonal por la Escuela Española de Desarrollo Transpersonal (EEDT) donde es también profesora
- ♦ Experta en Terapia Regresiva, método Brian Weiss
- ♦ Terapeuta del inconsciente, formada por María José Álvarez Garrido (Escuela del Inconsciente)
- ♦ Facilitador de Constelaciones Familiares y Terapia Sistémica Transpersonal por la EEDT
- ♦ Experta en *Mindfulness* y Meditación, y facilitadora de estas técnicas en el Hospital Quirón Salud Marbella

Dña. Berbel Jurado, Tamara

- ♦ Psicóloga experta en infancia y adolescencia en el Hospital Quirón Salud Marbella y en Avatar Psicólogos
- ♦ Máster en Psicoterapia de Tiempo Limitado y Psicología de la Salud por el Instituto Europeo de Psicoterapias de Tiempo Limitado
- ♦ Especialista en Salud, Justicia y Bienestar Social por la Universidad de Córdoba
- ♦ Experto en Psicología Jurídica, Forense y Penitenciaria por la Universidad de Sevilla
- ♦ Formadora en Avatar Psicólogos en cursos para centros educativos y empresas. Colaboradora en HRCS
- ♦ Miembro de los ERIES psicosociales de Cruz Roja Española

04

Estructura y contenido

La estructura de los contenidos ha sido diseñada por un equipo de profesionales conocedor de las implicaciones de la capacitación en la praxis del psicólogo en el conocimiento actual de la emoción y la actualización diaria, conscientes de la relevancia en la actualidad para poder actuar ante el paciente con patología emocional y comprometidos con la enseñanza de calidad mediante las nuevas tecnologías educativas.





“

Este Curso Universitario en Avances Científicos en el Estudio de la Emoción contiene el programa más completo y actualizado del mercado”

Módulo 1. Emoción

- 1.1. ¿Qué es una emoción?
 - 1.1.1. Introducción al universo emocional
 - 1.1.2. Definición de emoción y sus características
 - 1.1.3. Diferencias entre emoción, sentimiento y estado de ánimo
 - 1.1.4. Función ¿Hay emociones positivas y negativas?
 - 1.1.5. Neuroquímica de la emoción
- 1.2. Diferentes clasificaciones de las emociones
- 1.3. Miedo
 - 1.3.1. Función
 - 1.3.2. Plataforma de acción
 - 1.3.3. Estructuras neurológicas
 - 1.3.4. Bioquímica asociada
 - 1.3.5. Respuesta psicofisiológica y expresión corporal y facial
- 1.4. Rabia
 - 1.4.1. Función
 - 1.4.2. Plataforma de acción
 - 1.4.3. Estructuras neurológicas
 - 1.4.4. Bioquímica asociada
 - 1.4.5. Respuesta psicofisiológica y expresión corporal y facial
- 1.5. Culpa
 - 1.5.1. Función
 - 1.5.2. Plataforma de acción
 - 1.5.3. Estructuras neurológicas y bioquímica asociada
 - 1.5.4. Respuesta psicofisiológica y expresión corporal y facial
- 1.6. Asco
 - 1.6.1. Función
 - 1.6.2. Plataforma de acción
 - 1.6.3. Estructuras neurológicas y bioquímica asociada
 - 1.6.4. Respuesta fisiológica y expresión corporal y facial



- 1.7. Tristeza
 - 1.7.1. Función
 - 1.7.2. Plataforma de acción
 - 1.7.3. Estructuras neurológicas y bioquímica asociada
 - 1.7.4. Respuesta psicofisiológica y expresión corporal y facial
- 1.8. Sorpresa
 - 1.8.1. Función
 - 1.8.2. Plataforma de acción
 - 1.8.3. Estructuras neurológicas implicadas
 - 1.8.4. Bioquímica asociada
 - 1.8.5. Respuesta fisiológica y expresión corporal y facial
- 1.9. Curiosidad
 - 1.9.1. Función
 - 1.9.2. Plataforma de acción
 - 1.9.3. Estructuras neurológicas activadas
 - 1.9.4. Bioquímica asociada
 - 1.9.5. Respuesta fisiológica y comunicación corporal y facial
- 1.10. Seguridad
 - 1.10.1. Función
 - 1.10.2. Plataforma de acción
 - 1.10.3. Estructuras neurológicas y bioquímica asociada
 - 1.10.4. Respuesta fisiológica y expresión corporal y facial
- 1.11. Admiración
 - 1.11.1. Función
 - 1.11.2. Plataforma de acción
 - 1.11.3. Bioquímica asociada
 - 1.11.4. Estructuras neurológicas implicadas
 - 1.11.5. Respuesta fisiológica y comunicación corporal y facial

- 1.12. Alegría
 - 1.12.1. Función
 - 1.12.2. Plataforma de acción
 - 1.12.3. Bioquímica asociada
 - 1.12.4. Estructuras neurológicas activadas
 - 1.12.5. Respuesta fisiológica y comunicación corporal y facial
- 1.13. Influencia de la emoción en los procesos cognitivos
- 1.14. La emoción en el niño
- 1.15. La emoción en el adolescente



*Una experiencia única, clave
y decisiva para impulsar tu
desarrollo profesional”*

05

Metodología

Este programa de capacitación ofrece una forma diferente de aprender. Nuestra metodología se desarrolla a través de un modo de aprendizaje de forma cíclica: ***el Relearning***.

Este sistema de enseñanza es utilizado, por ejemplo, en las facultades de medicina más prestigiosas del mundo y se ha considerado uno de los más eficaces por publicaciones de gran relevancia como el ***New England Journal of Medicine***.



“

Descubre el Relearning, un sistema que abandona el aprendizaje lineal convencional para llevarte a través de sistemas cíclicos de enseñanza: una forma de aprender que ha demostrado su enorme eficacia, especialmente en las materias que requieren memorización”

En TECH empleamos el Método del Caso

Ante una determinada situación, ¿qué debería hacer un profesional? A lo largo del programa, los estudiantes se enfrentarán a múltiples casos clínicos simulados, basados en pacientes reales en los que deberán investigar, establecer hipótesis y, finalmente, resolver la situación. Existe abundante evidencia científica sobre la eficacia del método. Los especialistas aprenden mejor, más rápido y de manera más sostenible en el tiempo.

Con TECH el psicólogo experimenta una forma de aprender que está moviendo los cimientos de las universidades tradicionales de todo el mundo.



Según el Dr. Gérvas, el caso clínico es la presentación comentada de un paciente, o grupo de pacientes, que se convierte en «caso», en un ejemplo o modelo que ilustra algún componente clínico peculiar, bien por su poder docente, bien por su singularidad o rareza. Es esencial que el caso se apoye en la vida profesional actual, intentando recrear los condicionantes reales en la práctica profesional del psicólogo.

“

¿Sabías que este método fue desarrollado en 1912, en Harvard, para los estudiantes de Derecho? El método del caso consistía en presentarles situaciones complejas reales para que tomaran decisiones y justificasen cómo resolverlas. En 1924 se estableció como método estándar de enseñanza en Harvard”

La eficacia del método se justifica con cuatro logros fundamentales:

1. Los psicólogos que siguen este método no solo consiguen la asimilación de conceptos, sino un desarrollo de su capacidad mental, mediante ejercicios de evaluación de situaciones reales y aplicación de conocimientos.
2. El aprendizaje se concreta de una manera sólida en capacidades prácticas que permiten al psicólogo una mejor integración del conocimiento a la práctica clínica.
3. Se consigue una asimilación más sencilla y eficiente de las ideas y conceptos, gracias al planteamiento de situaciones que han surgido de la realidad.
4. La sensación de eficiencia del esfuerzo invertido se convierte en un estímulo muy importante para el alumnado, que se traduce en un interés mayor en los aprendizajes y un incremento del tiempo dedicado a trabajar en el curso.



Relearning Methodology

TECH aúna de forma eficaz la metodología del Estudio de Caso con un sistema de aprendizaje 100% online basado en la reiteración, que combina 8 elementos didácticos diferentes en cada lección.

Potenciamos el Estudio de Caso con el mejor método de enseñanza 100% online: el Relearning.

El psicólogo aprenderá mediante casos reales y resolución de situaciones complejas en entornos simulados de aprendizaje. Estos simulacros están desarrollados a partir de softwares de última generación que permiten facilitar el aprendizaje inmersivo.



Situado a la vanguardia pedagógica mundial, el método Relearning ha conseguido mejorar los niveles de satisfacción global de los profesionales que finalizan sus estudios, con respecto a los indicadores de calidad de la mejor universidad online en habla hispana (Universidad de Columbia).

Con esta metodología se han capacitado más de 150.000 psicólogos con un éxito sin precedentes en todas las especialidades clínicas. Nuestra metodología pedagógica está desarrollada en un entorno de máxima exigencia, con un alumnado universitario de un perfil socioeconómico alto y una media de edad de 43,5 años.

El Relearning te permitirá aprender con menos esfuerzo y más rendimiento, implicándote más en tu capacitación, desarrollando el espíritu crítico, la defensa de argumentos y el contraste de opiniones: una ecuación directa al éxito.

En nuestro programa, el aprendizaje no es un proceso lineal, sino que sucede en espiral (aprender, desaprender, olvidar y reaprender). Por eso, se combinan cada uno de estos elementos de forma concéntrica.

La puntuación global que obtiene nuestro sistema de aprendizaje es de 8.01, con arreglo a los más altos estándares internacionales.



Este programa ofrece los mejores materiales educativos, preparados a conciencia para los profesionales:



Material de estudio

Todos los contenidos didácticos son creados por los especialistas que van a impartir el curso, específicamente para él, de manera que el desarrollo didáctico sea realmente específico y concreto.

Estos contenidos son aplicados después al formato audiovisual, para crear el método de trabajo online de TECH. Todo ello, con las técnicas más novedosas que ofrecen piezas de gran calidad en todos y cada uno los materiales que se ponen a disposición del alumno.



Últimas técnicas y procedimientos en vídeo

TECH acerca al alumno las técnicas más novedosas, los últimos avances educativos y al primer plano de la actualidad en psicología. Todo esto, en primera persona, con el máximo rigor, explicado y detallado para contribuir a la asimilación y comprensión del estudiante. Y lo mejor de todo, pudiéndolo ver las veces que quiera.



Resúmenes interactivos

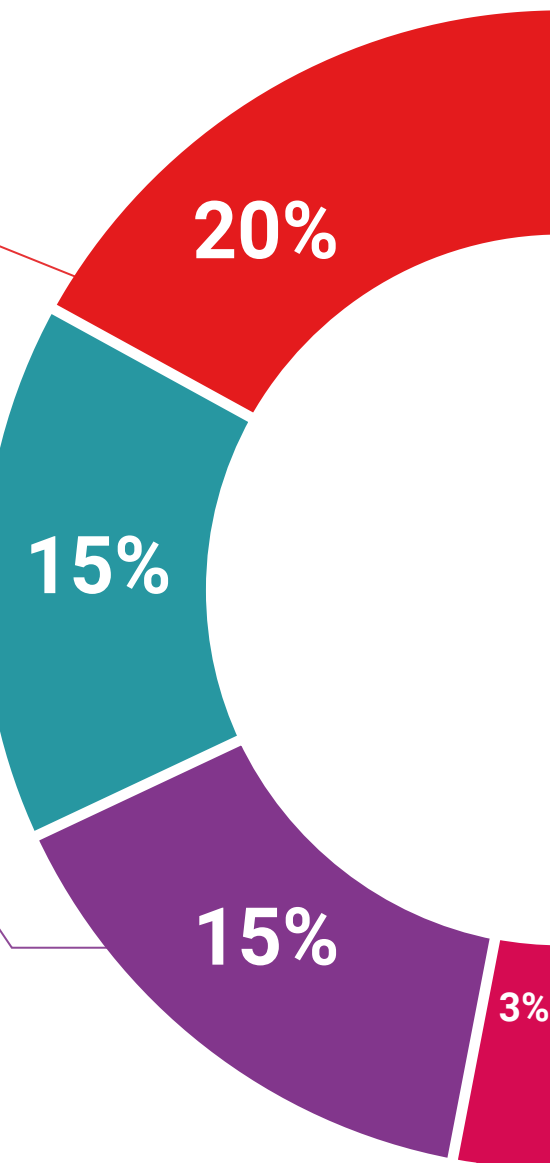
El equipo de TECH presenta los contenidos de manera atractiva y dinámica en píldoras multimedia que incluyen audios, vídeos, imágenes, esquemas y mapas conceptuales con el fin de afianzar el conocimiento.

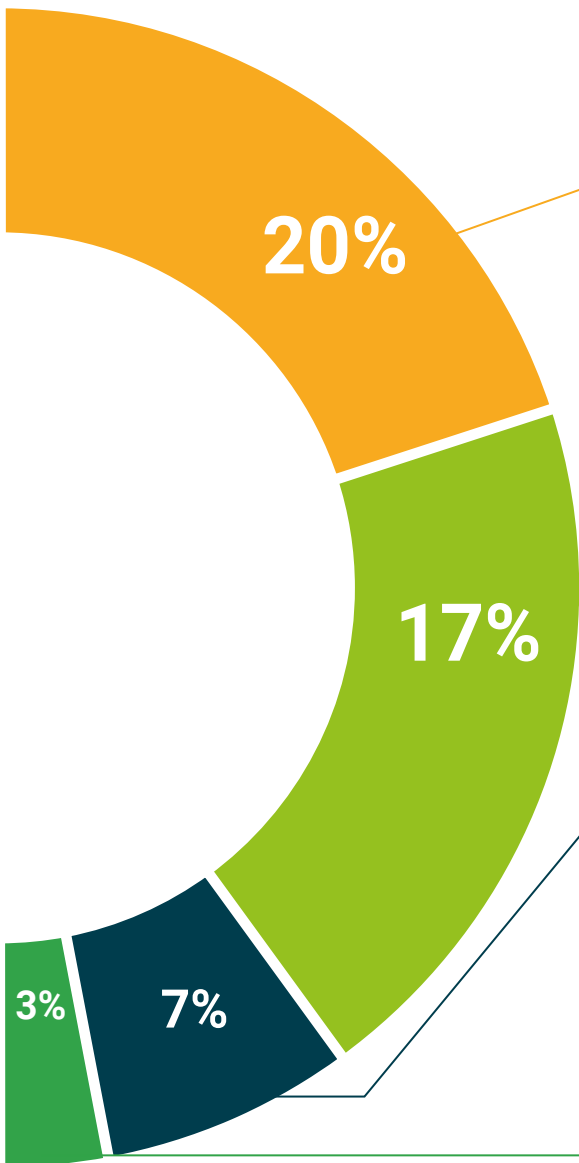
Este exclusivo sistema educativo para la presentación de contenidos multimedia fue premiado por Microsoft como "Caso de éxito en Europa".



Lecturas complementarias

Artículos recientes, documentos de consenso y guías internacionales, entre otros. En la biblioteca virtual de TECH el estudiante tendrá acceso a todo lo que necesita para completar su capacitación.





Análisis de casos elaborados y guiados por expertos

El aprendizaje eficaz tiene, necesariamente, que ser contextual. Por eso, TECH presenta los desarrollos de casos reales en los que el experto guiará al alumno a través del desarrollo de la atención y la resolución de las diferentes situaciones: una manera clara y directa de conseguir el grado de comprensión más elevado.



Testing & Retesting

Se evalúan y reevalúan periódicamente los conocimientos del alumno a lo largo del programa, mediante actividades y ejercicios evaluativos y autoevaluativos para que, de esta manera, el estudiante compruebe cómo va consiguiendo sus metas.



Clases magistrales

Existe evidencia científica sobre la utilidad de la observación de terceros expertos. El denominado Learning from an Expert afianza el conocimiento y el recuerdo, y genera seguridad en las futuras decisiones difíciles.



Guías rápidas de actuación

TECH ofrece los contenidos más relevantes del curso en forma de fichas o guías rápidas de actuación. Una manera sintética, práctica y eficaz de ayudar al estudiante a progresar en su aprendizaje.



06

Titulación

El Curso Universitario en Avances Científicos en el Estudio de la Emoción te garantiza, además de la capacitación más rigurosa y actualizada, el acceso a un título de Curso Universitario expedido por TECH Universidad Tecnológica.



“

*Supera con éxito este programa y recibe
tu titulación sin desplazamientos ni
farragosos trámites”*

Este **Curso Universitario en Avances Científicos en el Estudio de la Emoción** contiene el programa más completo y actualizado del mercado.

Tras la superación de las evaluaciones por parte del alumno, éste recibirá por correo postal* con acuse de recibo su correspondiente título de **Curso Universitario** emitido por **TECH Universidad Tecnológica**.

El título expedido por **TECH Universidad Tecnológica** expresará la calificación que haya obtenido en el programa, y reúne los requisitos comúnmente exigidos por las bolsas de trabajo, oposiciones y comités evaluadores carreras profesionales.

Título: **Curso Universitario en Avances Científicos en el Estudio de la Emoción**

ECTS: 6

N.º Horas Oficiales: 150 h.



*Apostilla de La Haya. En caso de que el alumno solicite que su título en papel recabe la Apostilla de La Haya, TECH EDUCATION realizará las gestiones oportunas para su obtención, con un coste adicional.



Curso Universitario

Avances Científicos en el Estudio de la Emoción

- » Modalidad: online
- » Duración: 6 semanas
- » Titulación: TECH Universidad Tecnológica
- » Acreditación: 6 ECTS
- » Dedicación: 16h/semana
- » Horario: a tu ritmo
- » Exámenes: online

Curso Universitario

Avances Científicos en el Estudio de la Emoción

