

# Curso de Especialização

## Técnicas Terapêuticas em Psicologia de Emergências





## Curso de Especialização Técnicas Terapêuticas em Psicologia de Emergências

- » Modalidade: online
- » Duração: 6 meses
- » Certificação: TECH Universidade Tecnológica
- » Créditos: 24 ECTS
- » Tempo Dedicado: 16 horas/semana
- » Horário: ao seu próprio ritmo
- » Exames: online

Acesso ao site: [www.techtute.com/pt/psicologia/curso-especializacao/curso-especializacao-tecnicas-terapeuticas-psicologia-emergencias](http://www.techtute.com/pt/psicologia/curso-especializacao/curso-especializacao-tecnicas-terapeuticas-psicologia-emergencias)

# Índice

01

Apresentação

---

*pág. 4*

02

Objetivos

---

*pág. 8*

03

Estrutura e conteúdo

---

*pág. 12*

04

Metodologia

---

*pág. 18*

05

Certificação

---

*pág. 26*

# 01

# Apresentação

Na grande maioria das situações de emergência, as vítimas apresentam frequentemente sintomas que estão associados a uma crise psicológica. Por conseguinte, a intervenção de especialistas em saúde mental é necessária, não só para garantir a segurança da pessoa e ajudá-la a ver para além do que está a viver, mas também para poder trabalhar na prevenção das sequelas pós-traumáticas. Com o objetivo de servir de guia a estes profissionais na sua atualização sobre as técnicas terapêuticas mais inovadoras e eficazes em psicologia de emergência, a TECH desenvolveu um programa muito completo que inclui, precisamente as últimas informações sobre o tema. Trata-se de um curso imersivo, intensivo e multidisciplinar, através do qual os formandos serão capazes de investigar estratégias de gestão do stress, bem como terapias de crise que obtiveram os melhores resultados.







“

*Implementar na sua prática as técnicas terapêuticas mais eficazes para a intervenção psicológica em situações de emergência tornar-se-á uma tarefa simples e dinâmica com este Curso de Especialização 100% online”*

O correto desenvolvimento psicossocial das vítimas de situações de emergência como acidentes, morte súbita ou catástrofes, uma vez ocorrido o acontecimento traumático, depende, em grande medida, da sua capacidade de aceitar e controlar as suas emoções. Na grande maioria dos casos, as pessoas, por si só, não são capazes de gerir corretamente o que viveram, gerando stress e ansiedade relacionados com as sequelas pós-traumáticas.

É por isso que a intervenção imediata dos profissionais de psicologia deve ser uma prioridade a ter em conta quando ocorre um contexto que, pelas suas características, pode afetar gravemente a saúde mental do paciente. A fim de proporcionar a estes especialistas um programa que lhes permita manterem-se atualizados em relação às técnicas mais inovadoras e eficazes, a TECH e a sua equipa de especialistas na matéria decidiram desenvolver uma certificação que abrange todos estes aspetos.

Foi assim que surgiu o Curso de Especialização em Técnicas Terapêuticas em Psicologia de Emergências, uma capacitação completa e dinâmica que reúne a informação mais exaustiva sobre os últimos avanços neste domínio. Através de 600 horas de material teórico, prático e complementar, os licenciados poderão aprofundar os seus conhecimentos sobre as estratégias de prevenção e gestão do stress em situações de emergência, bem como sobre as terapias de crise para a intervenção psicoterapêutica com vítimas de situações traumáticas. Por fim, serão capazes de implementar as técnicas de grupo mais eficazes na sua prática profissional, a fim de trabalhar no reforço mental das pessoas envolvidas (forças de segurança e pessoal de saúde).

Para isso, terão o melhor programa, preparado por uma equipa de especialistas em psicologia de emergência com uma vasta e longa experiência em contextos de crise. Mas, sem dúvida, a característica mais significativa deste programa é o seu formato cómodo e acessível, 100% online, que permitirá aos formandos aperfeiçoar as suas competências profissionais de uma forma garantida, sem aulas presenciais ou horários restritos.

Este **Curso de Especialização em Técnicas Terapêuticas em Psicologia de Emergências** conta com o conteúdo científico mais completo e atualizado do mercado.

As suas principais características são:

- ♦ O desenvolvimento de estudos de casos apresentados por especialistas em Psicologia e Serviços de Urgências
- ♦ O conteúdo gráfico, esquemático e eminentemente prático com que está concebido fornece informações científicas e práticas sobre as disciplinas que são essenciais para a prática profissional
- ♦ Exercícios práticos onde o processo de autoavaliação pode ser levado a cabo a fim de melhorar a aprendizagem
- ♦ A sua ênfase especial em metodologias inovadoras
- ♦ Lições teóricas, perguntas ao especialista, fóruns de discussão sobre questões controversas e atividades de reflexão individual
- ♦ A disponibilidade de acesso ao conteúdo a partir de qualquer dispositivo fixo ou portátil com ligação à Internet



*Uma certificação concebida por especialistas em Psicologia de Emergências com a qual poderá aprofundar os meandros das estratégias mais inovadoras de prevenção do stress”*

“

*Gostaria de poder oferecer um serviço terapêutico aos intervenientes” Escolha este Curso de Especialização e aprofunde-se nas técnicas individuais e de grupo que obtiveram os melhores resultados até à data”*

O corpo docente do programa inclui profissionais do setor que trazem para esta capacitação a experiência do seu trabalho, bem como especialistas reconhecidos de sociedades de referência e universidades de prestígio.

O seu conteúdo multimédia, desenvolvido com a mais recente tecnologia educacional, permitirá aos profissionais receberem uma aprendizagem situada e contextual, ou seja, um ambiente simulado que proporcionará uma capacitação imersiva programada para se preparar em situações reais.

A conceção deste programa centra-se na Aprendizagem Baseada em Problemas, através da qual o profissional deve tentar resolver as diferentes situações de prática profissional que surgem ao longo do curso académico. Para tal, contará com a ajuda de um sistema inovador de vídeo interativo desenvolvido por especialistas reconhecidos.

*Em apenas 6 meses, terá aperfeiçoado as suas competências profissionais na gestão psicológica de situações de crise de forma garantida.*

*Uma certificação adaptada a si, às suas necessidades e às do seu setor: sem aulas presenciais ou horários restritos.*





# 02

## Objetivos

A necessidade de um programa que reúna as informações mais recentes e completas sobre as técnicas terapêuticas de intervenção psicológica em situações de emergência é a razão pela qual a TECH e a sua equipa de especialistas decidiram criar este programa. É por isso que o objetivo do curso é servir de guia para os formandos na atualização dos seus conhecimentos através dos melhores programas especializados neste domínio e das ferramentas académicas mais inovadoras para facilitar esta tarefa.







“

*Uma certificação que reúne os mais recentes avanços em psicologia de emergência, desde os estilos de enfrentamento até às estratégias mais eficazes de resiliência”*



## Objetivos gerais

---

- ♦ Conhecer em pormenor os últimos desenvolvimentos relacionados com a intervenção eficaz do psicólogo em situações de crise ou de emergência
- ♦ Aprofundar de forma especializada as diferentes técnicas terapêuticas de controlo do stress em situações traumáticas
- ♦ Desenvolver um conhecimento amplo e abrangente das estratégias de intervenção com os intervenientes mais eficazes e inovadores

“

*Entre as características mais importantes deste Curso de Especialização está a inclusão de uma secção dedicada ao trabalho em equipa, para que o profissional possa transmitir as orientações que favorecem uma intervenção coordenada”*





## Objetivos específicos

---

### Módulo 1. Prevenção e gestão do stress em situações de emergência

- ♦ Compreender o impacto do stress e das situações de emergência no pessoal de emergência
- ♦ Estudar o impacto psicológico da exposição a situações de emergência no profissional de Emergências e Urgências
- ♦ Aprender as principais técnicas de gestão do stress e de prevenção do impacto psicológico no pessoal de emergências

### Módulo 2. Técnicas de intervenção em grupo com intervenientes

- ♦ Conhecer e estudar as principais técnicas de grupo na intervenção com os intervenientes
- ♦ Conhecer e estudar as principais técnicas individuais na intervenção com os intervenientes
- ♦ Distinguir entre técnicas de grupo e técnicas individuais
- ♦ Conhecer os sistemas de *Peer Support*
- ♦ Conhecer as consequências de uma má intervenção

### Módulo 3. Terapia de crise. Intervenção psicoterapêutica com vítimas de situações traumáticas

- ♦ Estudar os princípios da terapia de crise e da intervenção em situações de crise
- ♦ Distinguir os diferentes estilos para lidar com situações traumáticas
- ♦ Compreender os tipos de traumas existentes e os efeitos e consequências das situações traumáticas para o indivíduo
- ♦ Estudar a Terapia Emotiva Racional de Ellis no tratamento do trauma

### Módulo 4. O equipamento de intervenção em crises

- ♦ Conhecer o perfil do psicólogo especializado na intervenção em crise em situações de emergência e de urgência
- ♦ Estudar as diferentes profissões que fazem parte de uma equipa de intervenção em situações de crise
- ♦ Conhecer e aprender as principais diretrizes para garantir um bom resultado no trabalho de intervenção em situações de crise
- ♦ Estudar o presente e o futuro da intervenção em situações de crise



# 03

## Estrutura e conteúdo

Este Curso de Especialização é composto por 600 horas do melhor material teórico, prático e complementar. Este último é apresentado em diferentes formatos: vídeos detalhados, artigos de investigação, leituras complementares, exercícios de autoconhecimento, resumos dinâmicos, etc. Tudo isto compactado num curso de especialização 100% online através da qual, em apenas 6 meses, os especialistas em psicologia verão os seus conhecimentos alargados, podendo trabalhar, de forma garantida, na melhoria das suas competências profissionais para a intervenção em situações de emergência.







“

*Um programa inovador com o qual poderá também trabalhar em expectativas futuras relacionadas com a intervenção psicológica em situações de crise”*

## Módulo 1. Prevenção e gestão do stress em situações de emergência

- 1.1. Características das situações de emergência, fatores de mediação e situações críticas de impacto psicológico
  - 1.1.1. Introdução ao impacto psicológico
  - 1.1.2. Características das situações de emergência que influenciam o impacto psicológico
- 1.2. O impacto psicológico do profissional
  - 1.2.1. O trauma
  - 1.2.2. A traumatização vicária
  - 1.2.3. A catástrofe
  - 1.2.4. Relação entre trauma e catástrofe
- 1.3. Fatores de proteção e de risco no trauma
  - 1.3.1. Fatores de proteção no trauma
  - 1.3.2. Fatores de risco no trauma
- 1.4. O enfrentamento
  - 1.4.1. O desgaste por empatia
  - 1.4.2. A prevenção
  - 1.4.3. Mecanismo de adaptação
- 1.5. Consequências do impacto psicológico
  - 1.5.1. Principais consequências do impacto psicológico
  - 1.5.2. O impacto psicológico como fator de perturbação do stress pós-traumático
  - 1.5.3. O tratamento
- 1.6. O stress laboral
  - 1.6.1. Contextualização do stress
  - 1.6.2. Fatores de risco no stress
  - 1.6.3. Consequências do stress laboral
- 1.7. O stress no pessoal de emergências
  - 1.7.1. Origem do stress no pessoal de emergências
  - 1.7.2. Fatores moduladores do stress no pessoal de emergências
  - 1.7.3. Efeitos do stress no pessoal de emergências

- 1.8. Patologias que podem aparecer
  - 1.8.1. Perturbação de stress pós-traumático e perturbação de stress pós-traumático secundário
  - 1.8.2. Síndrome de *Burnout*
  - 1.8.3. Contratransferência
- 1.9. Patologias no pessoal de emergências
  - 1.9.1. Perturbação de stress pós-traumático e perturbação de stress pós-traumático secundário
  - 1.9.2. Síndrome de *Burnout*
  - 1.9.3. Contratransferência
  - 1.9.4. Diferenças
- 1.10. Técnicas gerais e hábitos saudáveis
  - 1.10.1. Técnicas gerais de prevenção e gestão do stress
  - 1.10.2. Hábitos saudáveis como fator modulador
  - 1.10.3. O sonho

## Módulo 2. Técnicas de intervenção em grupo com intervenientes

- 2.1. Os intervenientes
  - 2.1.1. O interveniente
  - 2.1.2. Tipos de intervenientes
  - 2.1.3. A importância da intervenção
- 2.2. Técnicas de Grupo vs. Técnicas Individuais
  - 2.2.1. Introdução ao conceito de Técnicas de Grupo vs. Técnicas Individuais
  - 2.2.2. Principais técnicas de grupo na intervenção com os intervenientes
  - 2.2.3. Principais técnicas individuais na intervenção com os intervenientes
- 2.3. Técnicas fisiológicas de gestão do stress
  - 2.3.1. Principais técnicas fisiológicas de gestão do stress
  - 2.3.2. Eficácia das técnicas fisiológicas de gestão do stress
  - 2.3.3. Novas técnicas fisiológicas de gestão do stress



- 2.4. Técnicas cognitivo-comportamentais de gestão do stress
  - 2.4.1. Introdução à terapia cognitivo comportamental
  - 2.4.2. Principais técnicas cognitivo-comportamentais de gestão do stress
- 2.5. Quando intervir em grupos com intervenientes?
  - 2.5.1. A importância da intervenção em grupo
  - 2.5.2. Vantagens da intervenção em grupo
  - 2.5.3. Quando é que a intervenção em grupo com intervenientes é adequada?
  - 2.5.4. Riscos da intervenção em grupo
- 2.6. Sistemas de *Peer Support*
  - 2.6.1. Introdução ao conceito de sistemas de *Peer Support*
  - 2.6.2. Tipos de sistemas de *Peer Support*
  - 2.6.3. Aplicação em crianças e adolescentes
- 2.7. *Defusing*
  - 2.7.1. O que é o *Defusing*?
  - 2.7.2. Objetivos da técnica
  - 2.7.3. Vantagens e desvantagens do *Defusing*
- 2.8. *Debriefing*
  - 2.8.1. O que é o *Debriefing*?
  - 2.8.2. Objetivos da técnica
  - 2.8.3. Fases da técnica
  - 2.8.4. Vantagens e desvantagens do *Debriefing*
- 2.9. O relaxamento
  - 2.9.1. O que é o relaxamento?
  - 2.9.2. Objetivos da técnica
  - 2.9.3. Vantagens e desvantagens
- 2.10. A desmobilização
  - 2.10.1. O que é a desmobilização
  - 2.10.2. Objetivos da técnica
  - 2.10.3. Vantagens e desvantagens

### Módulo 3. Terapia de crise. Intervenção psicoterapêutica com vítimas de situações traumáticas

- 3.1. O trauma
  - 3.1.1. O trauma
  - 3.1.2. Principais tipos de trauma
  - 3.1.3. Transtorno de stress pós-traumático
- 3.2. O evento traumático
  - 3.2.1. Reações iniciais ao trauma
  - 3.2.2. Reações secundárias ao trauma
  - 3.2.3. Modelo explicativo
- 3.3. Avaliação do trauma
  - 3.3.1. Como se avalia o trauma?
  - 3.3.2. Principais ferramentas e instrumentos de avaliação do trauma
- 3.4. Efeitos do trauma a longo prazo na vítima
  - 3.4.1. Efeitos a curto prazo vs. Efeitos a longo prazo
  - 3.4.2. Principais efeitos a longo prazo do trauma
- 3.5. Riscos de uma má intervenção
  - 3.5.1. Características de uma má intervenção
  - 3.5.2. Consequências gerais de uma má intervenção
  - 3.5.3. Consequências específicas de uma má intervenção
- 3.6. Terapia de crise vs. Intervenção em crise
  - 3.6.1. Introdução à terapia de crise
  - 3.6.2. Introdução à intervenção em crise
  - 3.6.3. Chaves e princípios da terapia de crise
  - 3.6.4. Objetivos da terapia de crise
- 3.7. Intervenção em primeira e segunda instância
  - 3.7.1. O que é a intervenção em primeira instância?
  - 3.7.2. Princípios e chaves da intervenção em primeira instância
  - 3.7.3. O que é a intervenção em segunda instância?
  - 3.7.4. Princípios e chaves da intervenção em segunda instância

- 3.8. Terapia Emotiva Racional de Ellis
  - 3.8.1. Introdução à Terapia Emotiva Racional de Ellis
  - 3.8.2. Usos da Terapia Emotiva Racional de Ellis
  - 3.8.3. Vantagens e desvantagens da Terapia Emotiva Racional de Ellis
- 3.9. Estilos de enfrentamento
  - 3.9.1. Tipos de estilos de enfrentamento
  - 3.9.2. O enfrentamento disfuncional do trauma
- 3.10. Resiliência
  - 3.10.1. Conceito e características da resiliência
  - 3.10.2. Fatores protetores e facilitadores da resiliência
  - 3.10.3. Fatores prejudiciais ou não resilientes

### Módulo 4. O equipamento de intervenção em crises

- 4.1. Perfil do psicólogo numa equipa de intervenção em situações de crise
  - 4.1.1. O psicólogo de Emergências e Urgências em situações de crise
  - 4.1.2. Características essenciais do psicólogo numa equipa de intervenção em situações de crise
  - 4.1.3. O papel do psicólogo numa equipa de intervenção em situações de crise
- 4.2. Outros perfis numa equipa de intervenção em situações de crise
  - 4.2.1. Estrutura da equipa de intervenção em situações de crise
  - 4.2.2. Tipos de profissionais numa equipa de intervenção em situações de crise
  - 4.2.3. A Direção e coordenação de equipa de intervenção em situações de crise
- 4.3. O pré-aviso
  - 4.3.1. As atitudes prudenciais
  - 4.3.2. A preparação da população
  - 4.3.3. A preparação da equipa de intervenção
- 4.4. A crise
  - 4.4.1. Crise
  - 4.4.2. Tipos de crises
  - 4.4.3. Reações





- 4.5. O evento
  - 4.5.1. Avaliação geral do evento
  - 4.5.2. Níveis de intervenção
  - 4.5.3. Organização geral do evento
- 4.6. Orientações para garantir um bom trabalho de equipa
  - 4.6.1. Introdução ao trabalho em equipa
  - 4.6.2. Características de um bom trabalho em equipa
  - 4.6.3. Orientações para garantir um bom trabalho de equipa
- 4.7. Importância da criação de confiança e segurança para a eficácia
  - 4.7.1. Introdução ao conceito de confiança e segurança na intervenção psicológica
  - 4.7.2. Ferramentas e técnicas para a criação de confiança e segurança
  - 4.7.3. O papel do psicólogo na criação de confiança e segurança na terapia e intervenção psicológica
- 4.8. Resolução de conflitos no seio da equipa
  - 4.8.1. Tipos de conflito na equipa
  - 4.8.2. Técnicas e ferramentas para a resolução de conflitos no seio da equipa
  - 4.8.3. O processo de resolução de conflitos no seio da equipa
- 4.9. Comunicação e relação com meios de comunicação
  - 4.9.1. A comunicação na intervenção em crise
  - 4.9.2. Os meios de comunicação
  - 4.9.3. Comunicação de emergências e catástrofes com os meios de comunicação
- 4.10. Presente e o futuro da intervenção em situações de crise
  - 4.10.1. O presente da intervenção em crise
  - 4.10.2. O futuro da intervenção em situações de crise e da Psicologia de Emergências e Urgências

04

# Metodologia

Este programa de capacitação oferece uma forma diferente de aprendizagem. A nossa metodologia é desenvolvida através de um modo de aprendizagem cíclico: **o Relearning**. Este sistema de ensino é utilizado, por exemplo, nas escolas médicas mais prestigiadas do mundo e tem sido considerado um dos mais eficazes pelas principais publicações, tais como a *New England Journal of Medicine*.



“

*Descubra o Relearning, um sistema que abandona a aprendizagem linear convencional para o levar através de sistemas de ensino cíclicos: uma forma de aprendizagem que provou ser extremamente eficaz, especialmente em disciplinas que requerem memorização”*



## Na TECH utilizamos o Método de Caso

Numa dada situação, o que deve fazer um profissional? Ao longo do programa, os estudantes serão confrontados com múltiplos casos clínicos simulados com base em pacientes reais nos quais terão de investigar, estabelecer hipóteses e finalmente resolver a situação. Há abundantes provas científicas sobre a eficácia do método. Os especialistas aprendem melhor, mais depressa e de forma mais sustentável ao longo do tempo.

*Com a TECH o psicólogo experimenta uma forma de aprendizagem que abala as bases das universidades tradicionais em todo o mundo.*



Segundo o Dr. Gérvas, o caso clínico é a apresentação anotada de um paciente, ou grupo de pacientes, que se torna um "caso", um exemplo ou modelo que ilustra alguma componente clínica peculiar, quer pelo seu poder de ensino, quer pela sua singularidade ou raridade. É essencial que o caso seja fundamentado na vida profissional actual, tentando recriar as condições reais na prática profissional do psicólogo.



“

*Sabia que este método foi desenvolvido em 1912 em Harvard para estudantes de direito? O método do caso consistia em apresentar situações reais complexas para que tomassem decisões e justificassem a forma de as resolver. Em 1924 foi estabelecido como um método de ensino padrão em Harvard”*

#### A eficácia do método é justificada por quatro realizações fundamentais:

- 1 Os psicólogos que seguem este método não só conseguem a assimilação de conceitos, mas também um desenvolvimento da sua capacidade mental, através de exercícios de avaliação de situações reais e da aplicação de conhecimentos.
- 2 A aprendizagem é solidamente traduzida em competências práticas que permitem ao psicólogo integrar melhor o conhecimento na prática clínica.
- 3 A assimilação de ideias e conceitos é facilitada e mais eficiente, graças à utilização de situações que surgiram a partir de um ensino real.
- 4 O sentimento de eficiência do esforço investido torna-se um estímulo muito importante para os estudantes, o que se traduz num maior interesse pela aprendizagem e num aumento do tempo passado a trabalhar no curso.



## Relearning Methodology

A TECH combina eficazmente a metodologia do Estudo de Caso com um sistema de aprendizagem 100% online baseado na repetição, que combina 8 elementos didáticos diferentes em cada lição.

Melhoramos o Estudo de Caso com o melhor método de ensino 100% online: o Relearning.



*O psicólogo aprenderá através de casos reais e da resolução de situações complexas em ambientes de aprendizagem simulados. Estas simulações são desenvolvidas utilizando software de última geração para facilitar a aprendizagem imersiva.*

Na vanguarda da pedagogia mundial, o método Relearning conseguiu melhorar os níveis globais de satisfação dos profissionais que concluem os seus estudos, no que diz respeito aos indicadores de qualidade da melhor universidade online do mundo (Universidade de Columbia).

Esta metodologia já formou mais de 150.000 psicólogos com sucesso sem precedentes em todas as especialidades clínicas. Tudo isto num ambiente altamente exigente, com um corpo estudantil universitário com um elevado perfil socioeconómico e uma idade média de 43,5 anos.

*O Relearning permitir-lhe-á aprender com menos esforço e mais desempenho, envolvendo-o mais na sua capacitação, desenvolvendo um espírito crítico, defendendo argumentos e opiniões contrastantes: uma equação direta ao sucesso.*

No nosso programa, a aprendizagem não é um processo linear, mas acontece numa espiral (aprender, desaprender, esquecer e reaprender). Portanto, cada um destes elementos é combinado de forma concêntrica.

A pontuação global do nosso sistema de aprendizagem é de 8,01, de acordo com os mais elevados padrões internacionais.





Este programa oferece o melhor material educativo, cuidadosamente preparado para profissionais:



#### Material de estudo

Todos os conteúdos didáticos são criados pelos especialistas que irão ensinar o curso, especificamente para o curso, para que o desenvolvimento didático seja realmente específico e concreto.

Estes conteúdos são depois aplicados ao formato audiovisual, para criar o método de trabalho online da TECH. Tudo isto, com as mais recentes técnicas que oferecem peças de alta-qualidade em cada um dos materiais que são colocados à disposição do aluno.



#### Últimas técnicas e procedimentos em vídeo

A TECH aproxima os estudantes das técnicas mais recentes, dos últimos avanços educacionais e da vanguarda das técnicas dentárias atuais. Tudo isto, na primeira pessoa, com o máximo rigor, explicado e detalhado para a assimilação e compreensão do estudante. E o melhor de tudo, pode observá-los quantas vezes quiser.



#### Resumos interativos

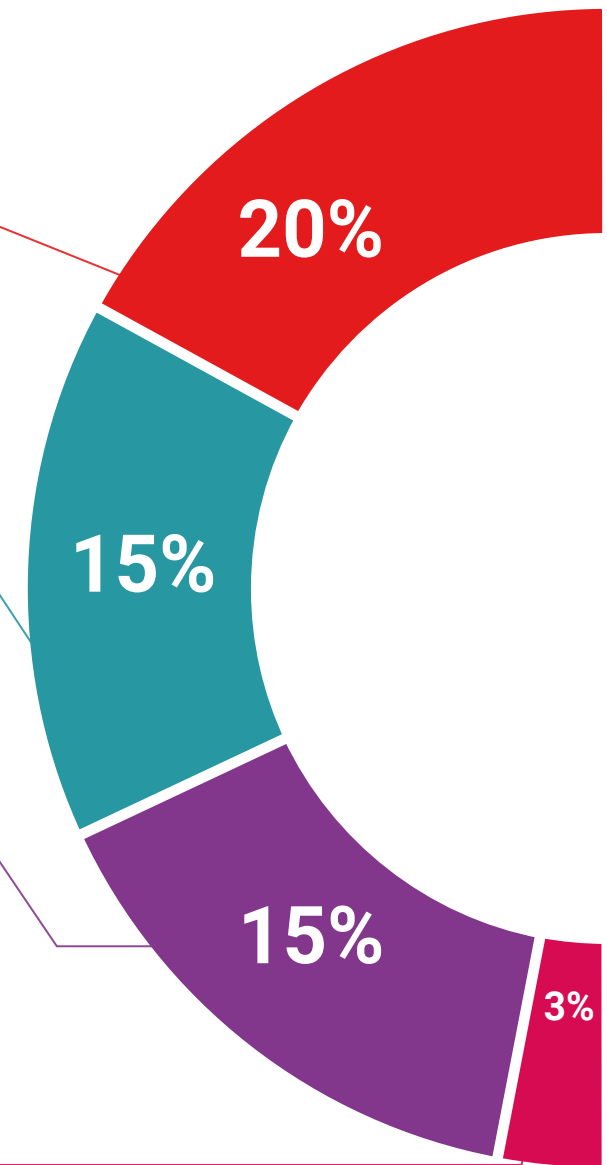
A equipa da TECH apresenta os conteúdos de uma forma atrativa e dinâmica em comprimidos multimédia que incluem áudios, vídeos, imagens, diagramas e mapas conceituais a fim de reforçar o conhecimento.

Este sistema educativo único para a apresentação de conteúdos multimédia foi premiado pela Microsoft como uma "História de Sucesso Europeu".

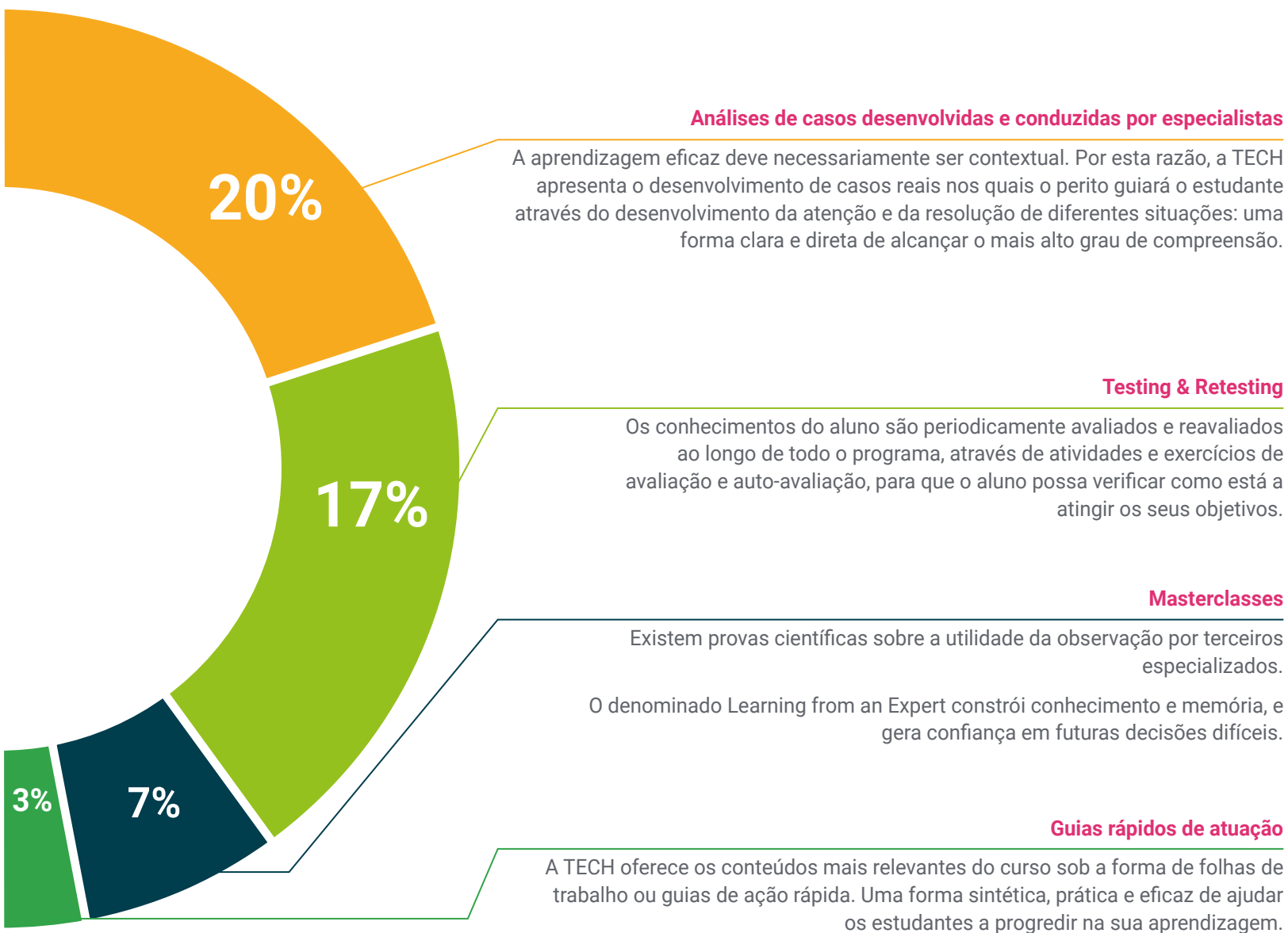


#### Leituras complementares

Artigos recentes, documentos de consenso e diretrizes internacionais, entre outros. Na biblioteca virtual da TECH o aluno terá acesso a tudo o que necessita para completar a sua capacitação.







05

# Certificação

O Curso de Especialização em Técnicas Terapêuticas em Psicologia em Emergências garante, para além do conteúdo mais rigoroso e atualizado, o acesso a um Curso de Especialização emitido pela TECH Universidade Tecnológica.



“

*Conclua este plano de estudos com sucesso e receba o seu certificado sem sair de casa e sem burocracias”*

Este **Curso de Especialização em Técnicas Terapêuticas em Psicologia de Emergências** conta com o conteúdo educacional mais completo e atualizado do mercado.

Uma vez aprovadas as avaliações, o aluno receberá por correio, com aviso de recepção, o certificado\* correspondente ao título de **Curso de Especialização** emitido pela **TECH Universidade Tecnológica**.

O certificado emitido pela TECH Universidade Tecnológica expressará a qualificação obtida no Curso de Especialização, atendendo aos requisitos normalmente exigidos pelas bolsas de emprego, concursos públicos e avaliação de carreiras profissionais.

Certificação: **Curso de Especialização em Técnicas Terapêuticas em Psicologia de Emergências**

ECTS: 24

Carga horária: **600 horas**



\*Apostila de Haia Caso o aluno solicite que o seu certificado seja apostilado, a TECH EDUCATION providenciará a obtenção do mesmo com um custo adicional.





**Curso de Especialização**  
**Técnicas Terapêuticas**  
**em Psicologia de Emergências**

- » Modalidade: online
- » Duração: 6 meses
- » Certificação: TECH Universidade Tecnológica
- » Créditos: 24 ECTS
- » Tempo Dedicado: 16 horas/semana
- » Horário: ao seu próprio ritmo
- » Exames: online

# Curso de Especialização

## Técnicas Terapêuticas em Psicologia de Emergências

