

Curso de Especialização Intervenção Psicológica em Emergências





Curso de Especialização Intervenção Psicológica em Emergências

- » Modalidade: online
- » Duração: 6 meses
- » Certificação: TECH Universidade Tecnológica
- » Créditos: 18 ECTS
- » Tempo Dedicado: 16 horas/semana
- » Horário: ao seu próprio ritmo
- » Exames: online

Acesso ao site: www.techtute.com/pt/psicologia/curso-especializacao/curso-especializacao-intervencao-psicologica-emergencias

Índice

01

Apresentação

pág. 4

02

Objetivos

pág. 8

03

Estrutura e conteúdo

pág. 12

04

Metodologia

pág. 18

05

Certificação

pág. 26

01

Apresentação

O envolvimento numa situação de crise, como uma catástrofe natural, um acidente de viação ou uma emergência sanitária, pode provocar, para além das consequências físicas, graves sequelas psicológicas, que, em muitos casos, não se manifestam de imediato, mas a longo prazo, interferindo negativamente no desenvolvimento psicossocial das vítimas. Daí a importância da intervenção especializada dos profissionais de Psicologia na gestão do contexto emocional e no trabalho ativo de prevenção da deterioração da saúde mental. Todos estes aspetos são abordados neste programa abrangente, concebido por especialistas do setor e apresentado num formato prático e acessível 100% online. Através de 450 horas dos melhores conteúdos dos melhores conteúdos, os licenciados serão capazes de aperfeiçoar as suas competências de intervenção psicológica em situações de emergência.



“

Quer aprofundar os protocolos de primeiros socorros mais eficazes? Inscreva-se neste Curso de Especialização e opte por um programa acadêmico com o qual alcançará a excelência profissional garantida”

O ser humano tem necessidade de manter, a todo o momento, o controlo da situação em que vive, pelo que, quando surge uma situação de emergência inesperada, gera-se um clima de stress que, se não for corretamente gerido desde o início, pode ter consequências muito graves para a saúde mental das vítimas. É nestes casos que surgem as perturbações de stress pós-traumático, o luto prolongado ou outras complicações clínicas que afetam gravemente o desenvolvimento cognitivo-comportamental do paciente e o seu ambiente.

Graças ao estudo exaustivo de milhares de investigadores na área da psicologia em contextos de crise, foi possível demonstrar os benefícios de uma intervenção especializada, destacando o importante papel que estes profissionais desempenham na gestão emocional e na prevenção de sequelas a longo prazo. A fim de permitir que cada vez mais formandos atuem com base nas estratégias e técnicas psicológicas mais eficazes, a TECH e a sua equipa de especialistas do setor desenvolveram este programa abrangente.

É uma certificação multidisciplinar e exaustiva que reúne as informações mais recentes relacionadas com os protocolos de primeiros socorros de acordo com os diferentes tipos de situações e as características das vítimas. Como resultado, os especialistas poderão implementar na sua praxis as estratégias terapêuticas mais adequadas ao contexto, favorecendo o tratamento oferecido às pessoas envolvidas.

Terá 450 horas de conteúdos diversificados e 100% online, desde os melhores programas teóricos e práticos a uma vasta gama de material adicional, que estará disponível desde o início do programa. Além disso, pode ser descarregado para qualquer dispositivo com ligação à Internet para consulta posterior, mesmo depois de terminada esta maravilhosa experiência académica.

Este **Curso de Especialização em Intervenção Psicológica em Emergências** conta com o conteúdo científico mais completo e atualizado do mercado. As suas principais características são:

- ♦ O desenvolvimento de estudos de casos apresentados por especialistas em Psicologia e Serviços de Urgências
- ♦ O conteúdo gráfico, esquemático e eminentemente prático com que está concebido fornece informações científicas e práticas sobre as disciplinas que são essenciais para a prática profissional
- ♦ Exercícios práticos onde o processo de autoavaliação pode ser levado a cabo a fim de melhorar a aprendizagem
- ♦ A sua ênfase especial em metodologias inovadoras
- ♦ Lições teóricas, perguntas ao especialista, fóruns de discussão sobre questões controversas e atividades de reflexão individual
- ♦ A disponibilidade de acesso ao conteúdo a partir de qualquer dispositivo fixo ou portátil com ligação à Internet



Trabalhará com as mais recentes técnicas de primeiros socorros psicológicos, desde a fase de impacto ou choque até à fase de resolução e/ou adaptação"

“

Graças a este Curso de Especialização, será capaz de oferecer um apoio emocional mais eficaz aos membros da família após uma perda súbita ou traumática”

O corpo docente do programa inclui profissionais do setor que trazem para esta capacitação a experiência do seu trabalho, bem como especialistas reconhecidos de sociedades de referência e universidades de prestígio.

O seu conteúdo multimédia, desenvolvido com a mais recente tecnologia educacional, permitirá aos profissionais receberem uma aprendizagem situada e contextual, ou seja, um ambiente simulado que proporcionará uma capacitação imersiva programada para se preparar em situações reais.

A conceção deste programa centra-se na Aprendizagem Baseada em Problemas, através da qual o profissional deve tentar resolver as diferentes situações de prática profissional que surgem ao longo do curso académico. Para tal, contará com a ajuda de um sistema inovador de vídeo interativo desenvolvido por especialistas reconhecidos.

A TECH otimizou o campus virtual para que possa ligar-se através de qualquer dispositivo com ligação à Internet, quer se trate de um PC, de um tablet ou de um telemóvel.

Um programa perfeito para aperfeiçoar as suas competências específicas em matéria de intervenção em situações de crise enquanto terapeuta.



02

Objetivos

Este Curso de Especialização em Intervenção Psicológica em Emergências foi desenvolvido pela TECH e pela sua equipa de especialistas com o objetivo de fornecer aos especialistas do setor todas as informações que lhes permitam oferecer uma intervenção em situações de crise mais eficaz e adaptada às condições do contexto. Para tal, ser-lhes-ão proporcionados os melhores conteúdos teóricos, práticos e complementares, bem como as ferramentas académicas mais inovadoras do setor académico de pós-graduação.





“

Um programa que aprofunda a intervenção em situações de stress agudo, ansiedade e/ou pânico, mostrando as vantagens e desvantagens da utilização das diferentes estratégias terapêuticas disponíveis”



Objetivos gerais

- ♦ Desenvolver um conhecimento alargado e especializado sobre a importância da intervenção psicológica preventiva em situações de crise.
- ♦ Conhecer em pormenor as estratégias e técnicas terapêuticas mais recentes para o tratamento de pacientes vítimas de uma situação de emergência
- ♦ Servir de guia para os formandos na sua atualização de uma forma completa e garantida

“

Quer melhorar a sua capacidade de transmitir más notícias? Com este Curso de Especialização, conseguirá isso de uma forma garantida”





Objetivos específicos

Módulo 1. Protocolo de primeiros socorros. Os primeiros socorros psicológicos

- ♦ Saber quando ocorre uma crise psicológica e quais as consequências para o indivíduo
- ♦ Estudar e diferenciar as fases do protocolo de primeiros socorros em psicologia de emergências
- ♦ Conhecer os principais protocolos de atuação em situações de emergência

Módulo 2. Protocolos de atuação em situações específicas I

- ♦ Conhecer o protocolo para lidar com situações de crise específicas.
- ♦ Estudar em profundidade o processo de luto, os tipos de luto e como intervir nas crises de luto normais e patológicas
- ♦ Conhecer os processos de intervenção em situações específicas de crise e de emergência
- ♦ Estudar a legislação e os planos de emergência

Módulo 3. Protocolos de atuação em situações específicas II

- ♦ Conhecer as chaves da intervenção com os pacientes em situação de risco
- ♦ Estudar o processo de intervenção com os pacientes em situações de crise específicas
- ♦ Estudar a importância do acompanhamento terapêutico em pacientes com situações de vida problemáticas

03

Estrutura e conteúdo

Entre as características mais significativas dos cursos TECH, destacam-se a utilização pioneira da prestigiada, inovadora e eficaz metodologia *Relearning* no desenvolvimento dos seus conteúdos. Graças a esta estratégia pedagógica, é possível oferecer programas em que a carga letiva e, por conseguinte, as horas de estudo, foram consideravelmente reduzidas, sem sacrificar a qualidade e a abrangência do curso de especialização. Em vez disso, a equipa de especialistas selecionou horas de material adicional apresentado em diferentes formatos, conferindo à experiência académica um aspeto dinâmico, inovador e único.





“

No campus virtual, encontrará horas de material adicional de alta qualidade para um estudo personalizado e aprofundado dos diferentes aspetos do programa: desde vídeos detalhados até aos mais recentes artigos de investigação”

Módulo 1. Protocolo de primeiros socorros. Os primeiros socorros psicológicos

- 1.1. Conceito de crise psicológica
 - 1.1.1. Introdução ao conceito de crise psicológica
 - 1.1.2. Gravidade da crise psicológica
 - 1.1.3. Fatores moduladores da emergência de uma crise psicológica
- 1.2. Fatores desencadeadores
 - 1.2.1. Introdução ao conceito de desencadeadores
 - 1.2.2. Tipos de fatores desencadeadores
- 1.3. Os primeiros socorros psicológicos
 - 1.3.1. Conceito dos primeiros socorros psicológicos
 - 1.3.2. Os componentes
 - 1.3.3. Primeiros socorros a pessoas sob o efeito do álcool e de outras drogas
 - 1.3.4. Acompanhamento
- 1.4. A triagem psicológica
 - 1.4.1. O que é a triagem?
 - 1.4.2. A triagem psicológica
 - 1.4.3. Classificação da triagem
- 1.5. Fase de impacto ou choque
 - 1.5.1. Introdução ao conceito de impacto ou choque
 - 1.5.2. Princípios e avaliação da fase de impacto
 - 1.5.3. Atuação na fase de impacto
- 1.6. Fase de reação
 - 1.6.1. Introdução ao conceito de reação
 - 1.6.2. Princípios da fase de reação
 - 1.6.3. Tipos de reação
 - 1.6.4. Atuação na fase de reação
- 1.7. Fase de resolução e/ou adaptação
 - 1.7.1. Adaptação psicológica
 - 1.7.2. Princípios da fase de resolução e/ou adaptação
 - 1.7.3. Fatores moduladores da adaptação
- 1.8. Competências específicas de intervenção em situações de crise
 - 1.8.1. Competências do terapeuta
 - 1.8.2. Competências específicas do terapeuta de crise





- 1.9. Protocolos de atuação
 - 1.9.1. Princípios básicos de um protocolo de atuação
 - 1.9.2. Tipos protocolos de atuação
- 1.10. Legislação e planos de emergência
 - 1.10.1. Introdução ao conceito de legislação
 - 1.10.2. Introdução ao conceito de planos de emergência
 - 1.10.3. Importância da legislação e planos de emergência
 - 1.10.4. Planos de emergência eficazes

Módulo 2. Protocolos de atuação em situações específicas I

- 2.1. Intervenção em stress agudo, na ansiedade e no pânico
 - 2.1.1. Introdução ao conceito de stress agudo, ansiedade e pânico
 - 2.1.2. Processo de intervenção em stress agudo
 - 2.1.3. Processo de intervenção na ansiedade
 - 2.1.4. Processo de intervenção no pânico
- 2.2. O luto
 - 2.2.1. Conceito de luto
 - 2.2.2. Teorias do luto
 - 2.2.3. Manifestações de um luto normal
- 2.3. Introdução e tipos de luto
 - 2.3.1. Fases de luto
 - 2.3.2. Tipos de luto
 - 2.3.3. Fases do luto
- 2.4. Intervenção na crise de luto
 - 2.4.1. Importância da intervenção no luto
 - 2.4.2. O processo de intervenção na crise do luto
- 2.5. Transmitir más notícias I
 - 2.5.1. As más notícias
 - 2.5.2. Procedimento para comunicar más notícias
 - 2.5.3. Etapas de uma pessoa que recebe uma má notícia

- 2.6. Transmitir más notícias II
 - 2.6.1. Competências do profissional na transmissão de más notícias
 - 2.6.2. Fatores moduladores na transmissão de más notícias
 - 2.6.3. Aspectos específicos da comunicação de más notícias a crianças e outras populações
- 2.7. Apoio emocional em caso de perda
 - 2.7.1. O apoio emocional
 - 2.7.2. A perda
 - 2.7.3. O apoio emocional como fator de modulação em situações de crise
- 2.8. Intervenção com o paciente agressivo
 - 2.8.1. Características do paciente agressivo
 - 2.8.2. Chaves para a intervenção em pacientes com comportamentos agressivos
 - 2.8.3. Competências do terapeuta para dominar o ambiente terapêutico em pacientes com comportamentos agressivos
 - 2.8.4. Técnicas de intervenção com o paciente agressivo
- 2.9. Intervenção e gestão do suicídio extra-hospitalar
 - 2.9.1. O suicídio
 - 2.9.2. Competências terapêuticas para a gestão do suicídio extra-hospitalar
 - 2.9.3. Intervenção com pacientes em risco de suicídio
- 2.10. Intervenção com familiares de pessoas desaparecidas
 - 2.10.1. Fatores a ter em conta na intervenção com familiares de pessoas desaparecidas
 - 2.10.2. Técnicas para lidar com acontecimentos traumáticos
 - 2.10.3. Processo de intervenção

Módulo 3. Protocolos de atuação em situações específicas II

- 3.1. Intervenção com vítimas de violência de género
 - 3.1.1. Introdução à violência de género
 - 3.1.2. Princípios de intervenção com pacientes vítimas de violência de género
 - 3.1.3. Competências e conhecimentos para uma intervenção precisa
 - 3.1.4. Procedimento para a intervenção
- 3.2. Intervenção com a vítima de agressão sexual
 - 3.2.1. Introdução ao conceito de agressão sexual
 - 3.2.2. O trauma na vítima de agressão sexual
 - 3.2.3. Competências e conhecimentos para uma intervenção precisa





- 3.2.4. Procedimento para a intervenção com a vítima de agressão sexual
- 3.3. Intervenção com pessoas intoxicadas pelo álcool e pelas drogas
 - 3.3.1. O consumo de drogas
 - 3.3.2. Classificação de drogas
 - 3.3.3. Intervenção com pessoas consumidoras
- 3.4. Intervenção em crises com crianças
 - 3.4.1. O processo terapêutico com crianças
 - 3.4.2. Chaves e princípios da intervenção terapêutica com crianças
 - 3.4.3. Ferramentas eficazes para a intervenção com crianças
- 3.5. Intervenção em crise com o paciente psiquiátrico
 - 3.5.1. Introdução ao conceito de paciente psiquiátrico
 - 3.5.2. O papel do psicólogo na intervenção em crise com um paciente psiquiátrico
 - 3.5.3. Chaves e princípios da intervenção eficaz
- 3.6. Intervenção em crise com idosos
 - 3.6.1. Pessoas idosas no consultório do psicólogo/a
 - 3.6.2. Chaves e princípios da intervenção em crises com idosos
- 3.7. Intervenção em crise com pessoas com deficiência intelectual
 - 3.7.1. Introdução à deficiência intelectual
 - 3.7.2. Chaves e princípios para a intervenção em situações de crise com pacientes com DI
 - 3.7.3. Ferramentas para a intervenção com pessoas com DI
- 3.8. Intervenção em crise com pessoas migrantes
 - 3.8.1. Trauma e stress para as pessoas migrantes
 - 3.8.2. Chaves e princípios da intervenção em crises com migrantes
- 3.9. Acompanhamento na identificação de cadáveres
 - 3.9.1. O acompanhamento terapêutico
 - 3.9.2. O acompanhamento na identificação de cadáveres
 - 3.9.3. Velório e cerimónia de enterro
- 3.10. Apoio psicológico a técnicos
 - 3.10.1. Ao finalizar a intervenção
 - 3.10.2. Amortecimento do esgotamento
 - 3.10.3. Turnos e descansos
 - 3.10.4. Estratégias de enfrentamento

04

Metodologia

Este programa de capacitação oferece uma forma diferente de aprendizagem. A nossa metodologia é desenvolvida através de um modo de aprendizagem cíclico: **o Relearning**. Este sistema de ensino é utilizado, por exemplo, nas escolas médicas mais prestigiadas do mundo e tem sido considerado um dos mais eficazes pelas principais publicações, tais como a *New England Journal of Medicine*.



“

Descubra o Relearning, um sistema que abandona a aprendizagem linear convencional para o levar através de sistemas de ensino cíclicos: uma forma de aprendizagem que provou ser extremamente eficaz, especialmente em disciplinas que requerem memorização”

Na TECH utilizamos o Método de Caso

Numa dada situação, o que deve fazer um profissional? Ao longo do programa, os estudantes serão confrontados com múltiplos casos clínicos simulados com base em pacientes reais nos quais terão de investigar, estabelecer hipóteses e finalmente resolver a situação. Há abundantes provas científicas sobre a eficácia do método. Os especialistas aprendem melhor, mais depressa e de forma mais sustentável ao longo do tempo.

Com a TECH o psicólogo experimenta uma forma de aprendizagem que abala as bases das universidades tradicionais em todo o mundo.



Segundo o Dr. Gérvas, o caso clínico é a apresentação anotada de um paciente, ou grupo de pacientes, que se torna um "caso", um exemplo ou modelo que ilustra alguma componente clínica peculiar, quer pelo seu poder de ensino, quer pela sua singularidade ou raridade. É essencial que o caso seja fundamentado na vida profissional actual, tentando recriar as condições reais na prática profissional do psicólogo.

“

Sabia que este método foi desenvolvido em 1912 em Harvard para estudantes de direito? O método do caso consistia em apresentar situações reais complexas para que tomassem decisões e justificassem a forma de as resolver. Em 1924 foi estabelecido como um método de ensino padrão em Harvard”

A eficácia do método é justificada por quatro realizações fundamentais:

- 1 Os psicólogos que seguem este método não só conseguem a assimilação de conceitos, mas também um desenvolvimento da sua capacidade mental, através de exercícios de avaliação de situações reais e da aplicação de conhecimentos.
- 2 A aprendizagem é solidamente traduzida em competências práticas que permitem ao psicólogo integrar melhor o conhecimento na prática clínica.
- 3 A assimilação de ideias e conceitos é facilitada e mais eficiente, graças à utilização de situações que surgiram a partir de um ensino real.
- 4 O sentimento de eficiência do esforço investido torna-se um estímulo muito importante para os estudantes, o que se traduz num maior interesse pela aprendizagem e num aumento do tempo passado a trabalhar no curso.



Relearning Methodology

A TECH combina eficazmente a metodologia do Estudo de Caso com um sistema de aprendizagem 100% online baseado na repetição, que combina 8 elementos didáticos diferentes em cada lição.

Melhoramos o Estudo de Caso com o melhor método de ensino 100% online: o Relearning.



O psicólogo aprenderá através de casos reais e da resolução de situações complexas em ambientes de aprendizagem simulados. Estas simulações são desenvolvidas utilizando software de última geração para facilitar a aprendizagem imersiva.

Na vanguarda da pedagogia mundial, o método Relearning conseguiu melhorar os níveis globais de satisfação dos profissionais que concluem os seus estudos, no que diz respeito aos indicadores de qualidade da melhor universidade online do mundo (Universidade de Columbia).

Esta metodologia já formou mais de 150.000 psicólogos com sucesso sem precedentes em todas as especialidades clínicas. Tudo isto num ambiente altamente exigente, com um corpo estudantil universitário com um elevado perfil socioeconómico e uma idade média de 43,5 anos.

O Relearning permitir-lhe-á aprender com menos esforço e mais desempenho, envolvendo-o mais na sua capacitação, desenvolvendo um espírito crítico, defendendo argumentos e opiniões contrastantes: uma equação direta ao sucesso.

No nosso programa, a aprendizagem não é um processo linear, mas acontece numa espiral (aprender, desaprender, esquecer e reaprender). Portanto, cada um destes elementos é combinado de forma concêntrica.

A pontuação global do nosso sistema de aprendizagem é de 8,01, de acordo com os mais elevados padrões internacionais.



Este programa oferece o melhor material educativo, cuidadosamente preparado para profissionais:



Material de estudo

Todos os conteúdos didáticos são criados pelos especialistas que irão ensinar o curso, especificamente para o curso, para que o desenvolvimento didático seja realmente específico e concreto.

Estes conteúdos são depois aplicados ao formato audiovisual, para criar o método de trabalho online da TECH. Tudo isto, com as mais recentes técnicas que oferecem peças de alta-qualidade em cada um dos materiais que são colocados à disposição do aluno.



Últimas técnicas e procedimentos em vídeo

A TECH aproxima os estudantes das técnicas mais recentes, dos últimos avanços educacionais e da vanguarda das técnicas dentárias atuais. Tudo isto, na primeira pessoa, com o máximo rigor, explicado e detalhado para a assimilação e compreensão do estudante. E o melhor de tudo, pode observá-los quantas vezes quiser.



Resumos interativos

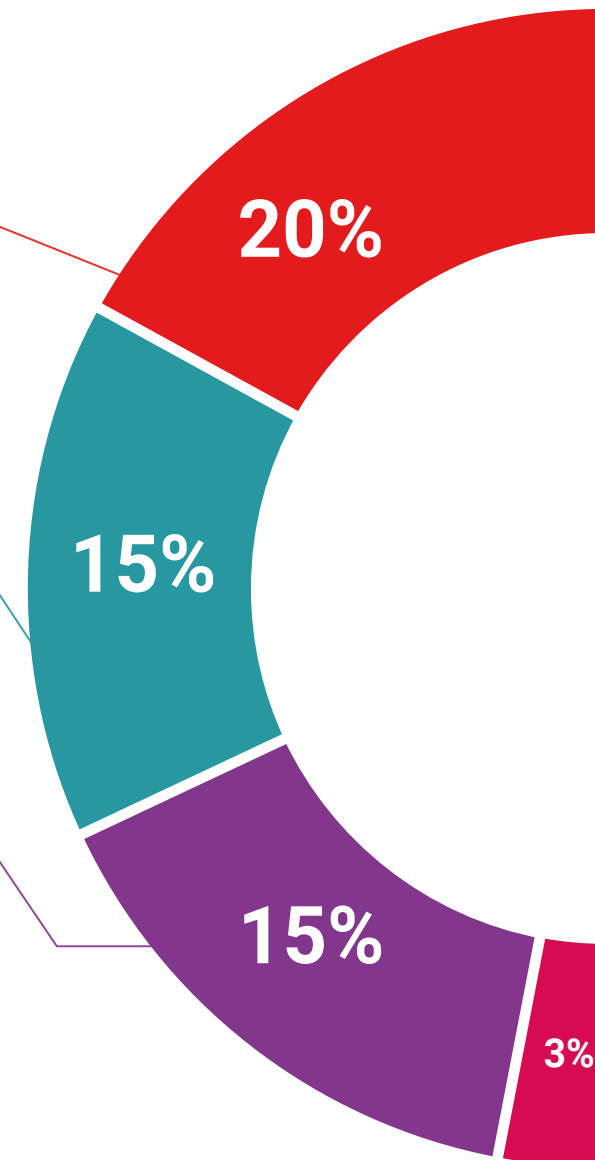
A equipa da TECH apresenta os conteúdos de uma forma atrativa e dinâmica em comprimidos multimédia que incluem áudios, vídeos, imagens, diagramas e mapas conceituais a fim de reforçar o conhecimento.

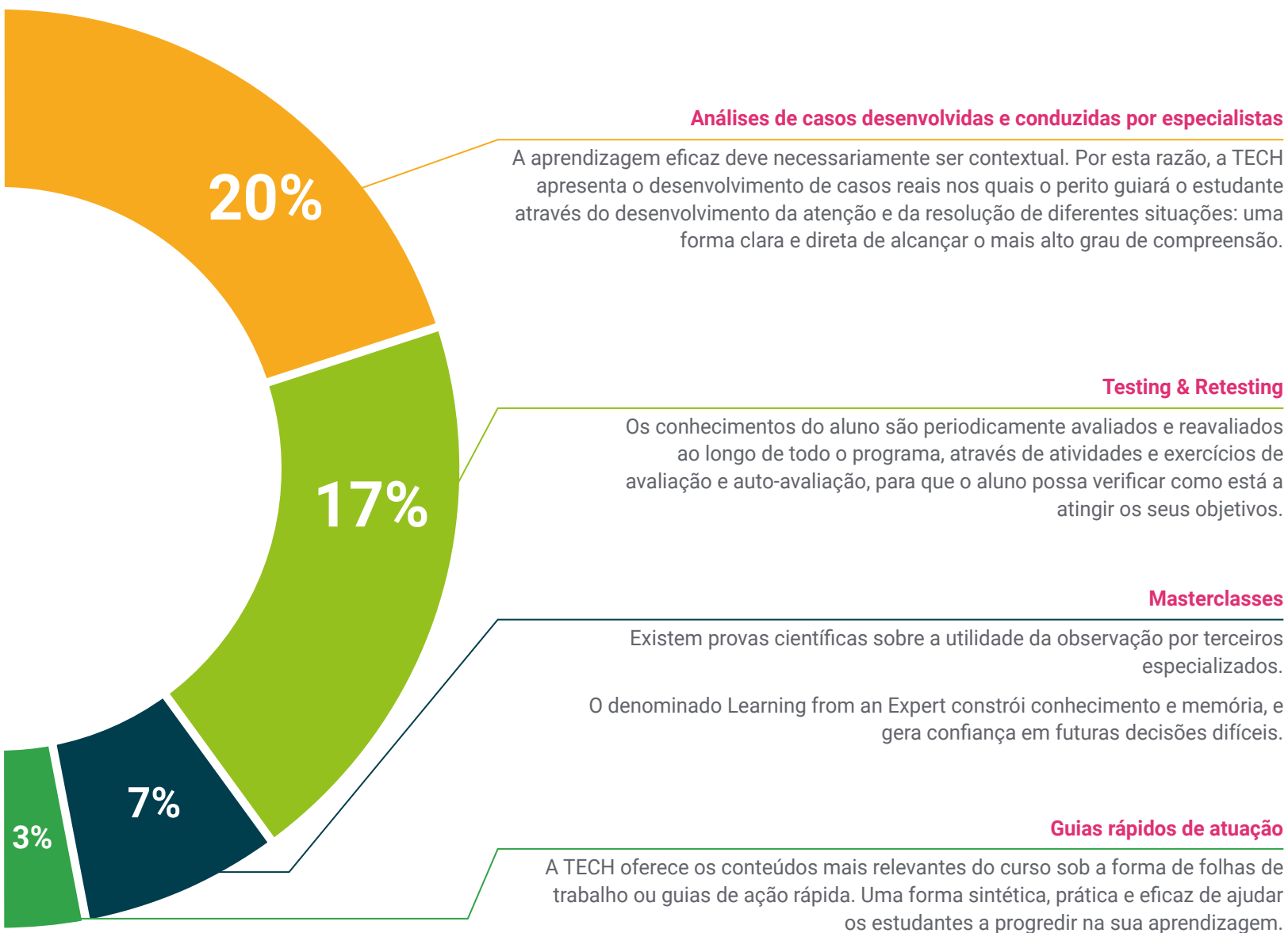
Este sistema educativo único para a apresentação de conteúdos multimédia foi premiado pela Microsoft como uma "História de Sucesso Europeu".



Leituras complementares

Artigos recentes, documentos de consenso e diretrizes internacionais, entre outros. Na biblioteca virtual da TECH o aluno terá acesso a tudo o que necessita para completar a sua capacitação.





05

Certificação

O Curso de Especialização em Intervenção Psicológica em Emergências garante, para além do conteúdo mais rigoroso e atualizado, o acesso a um Curso de Especialização emitido pela TECH Universidade Tecnológica.



“

Conclua este plano de estudos com sucesso e receba o seu certificado sem sair de casa e sem burocracias”

Este **Curso de Especialização em Intervenção Psicológica em Emergências** conta com o conteúdo científico mais completo e atualizado do mercado.

Uma vez aprovadas as avaliações, o aluno receberá por correio, com aviso de receção, o certificado* correspondente ao título de **Curso de Especialização** emitido pela **TECH Universidade Tecnológica**.

O certificado emitido pela TECH Universidade Tecnológica expressará a qualificação obtida no Curso de Especialização, atendendo aos requisitos normalmente exigidos pelas bolsas de empregos, concursos públicos e avaliação de carreiras profissionais.

Certificação: **Curso de Especialização em Intervenção Psicológica em Emergências**

ECTS: **18**

Carga horária: **450 horas**



*Apostila de Haia Caso o aluno solicite que o seu certificado seja apostilado, a TECH EDUCATION providenciará a obtenção do mesmo com um custo adicional.



Curso de Especialização Intervenção Psicológica em Emergências

- » Modalidade: online
- » Duração: 6 meses
- » Certificação: TECH Universidade Tecnológica
- » Créditos: 18 ECTS
- » Tempo Dedicado: 16 horas/semana
- » Horário: ao seu próprio ritmo
- » Exames: online

Curso de Especialização Intervenção Psicológica em Emergências

