

Curso de Especialização

Intervenção Neuropsicológica





Curso de Especialização Intervenção Neuropsicológica

- » Modalidade: online
- » Duração: 6 meses
- » Certificação: TECH Universidade Tecnológica
- » Créditos: 18 ECTS
- » Tempo Dedicado: 16 horas/semana
- » Horário: ao seu próprio ritmo
- » Exames: online

Acesso ao site: www.techtute.com/pt/psicologia/curso-especializacao/curso-especializacao-intervencao-neuropsicologica

Índice

01

Apresentação

pág. 4

02

Objetivos

pág. 8

03

Direção do curso

pág. 12

04

Estrutura e conteúdo

pág. 16

05

Metodologia

pág. 24

06

Certificação

pág. 32

01

Apresentação

O desenvolvimento das capacidades de aprendizagem, em todas as suas vertentes, em relação à fisiologia do cérebro, é um dos ramos do conhecimento que mais evoluíram nos últimos tempos. Estes, aplicados ao trabalho no domínio da educação, determinaram uma nova forma de trabalho e de intervenção. Este programa oferece uma imersão total nesta área de grande atualidade.





“

A neuropsicologia do desenvolvimento apresenta-se ao profissional como a porta para um novo modelo de intervenção e trabalho em aula: adira com a maior competitividade a esta forma de trabalhar"

O trabalho da Neuropsicologia é complexo. Abrange um amplo espectro de intervenção que requer que o profissional tenha uma capacitação muito específica nos vários ramos do desenvolvimento cerebral. Esta disciplina, profundamente ligada à neurologia e ao estudo fisiológico do cérebro, é afetada pelas mudanças que a evolução do conhecimento neste ramo científico provoca. Isto significa para o profissional um desafio intenso de atualização permanente que lhe permite estar na vanguarda em termos de abordagem, intervenção e acompanhamento dos casos que possam surgir na sua prática.

Ao longo desta especialização, o estudante passará por todas as abordagens atuais no trabalho do psicólogo, nos diferentes desafios que a sua profissão coloca. Um passo importante que se tornará um processo de melhoria, não só a nível profissional, mas também pessoal.

Este desafio é um dos compromissos sociais da TECH: contribuir para a especialização de profissionais altamente qualificados e desenvolver as suas competências pessoais, sociais e laborais durante o curso.

Não só o conduz através dos conhecimentos teóricos oferecidos, mas também lhe mostra outra forma mais orgânica, simples e eficiente de estudar e aprender. A TECH trabalha de forma a mantê-lo motivado e a criar em si uma paixão pela aprendizagem. Incentiva-se também a pensar e a desenvolver o pensamento crítico.



Uma especialização criada para profissionais que aspiram à excelência e que lhe permitirá adquirir novas competências e estratégias de forma fluida e eficaz”

Este **Curso de Especialização em Intervenção Neuropsicológica** conta com o conteúdo educacional mais completo e atualizado do mercado. As suas principais características são:

- ♦ A mais recente tecnologia em software de ensino online
- ♦ Sistema de ensino intensamente visual, apoiado por conteúdos gráficos e esquemáticos fácil de assimilar e compreender
- ♦ Desenvolvimento de casos práticos apresentados por especialistas no ativo
- ♦ Sistemas de vídeo interativos de última geração
- ♦ Ensino apoiado pela teleprática
- ♦ Sistemas de atualização e requalificação contínua
- ♦ Aprendizagem autorregulada: total compatibilidade com outras profissões
- ♦ Exercícios práticos de autoavaliação e verificação da aprendizagem
- ♦ Grupos de apoio e sinergias educativas: perguntas ao especialista, fóruns de discussão e conhecimento
- ♦ Comunicação com o professor e trabalhos de reflexão individual
- ♦ Disponibilidade de acesso aos conteúdos a partir de qualquer dispositivo fixo ou portátil com ligação à Internet
- ♦ Bancos de documentação complementar permanentemente disponíveis, incluindo após o curso

“

Dislexia, discalculia, PDH, etc., conhece todos os aspetos da intervenção terapêutica no contexto educativo”

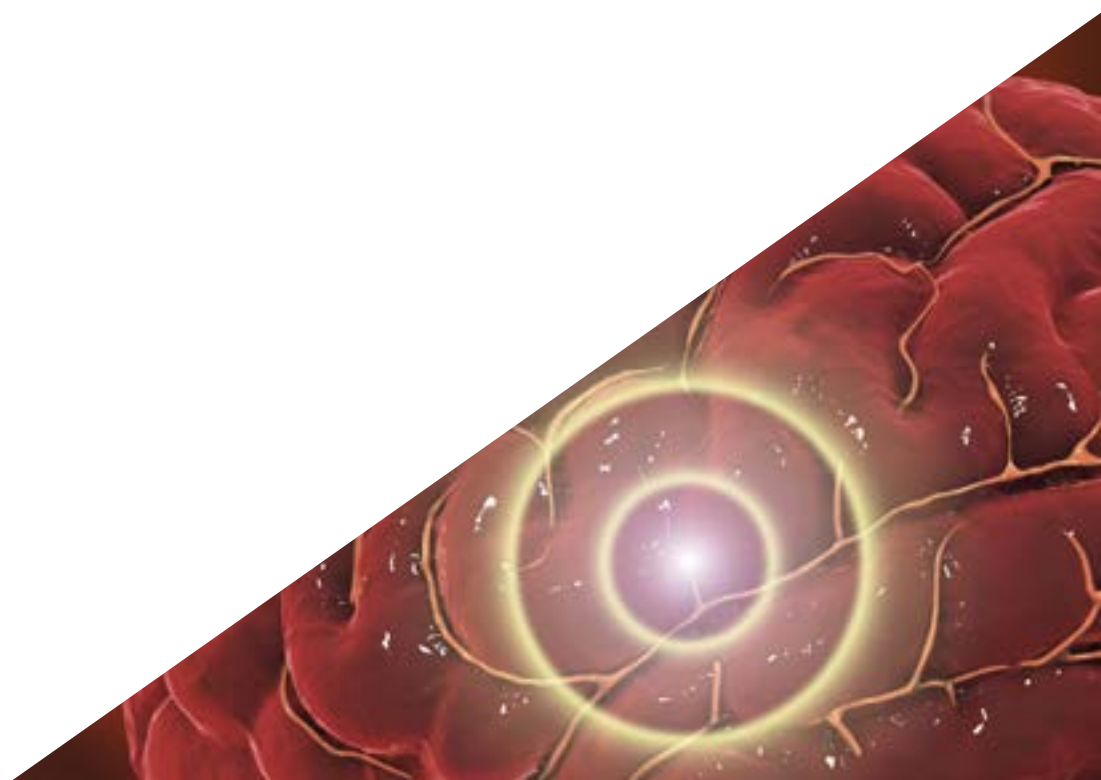
O corpo docente é composto por profissionais no ativo. Desta forma, a TECH garante que cumpre o objetivo da atualização educacional que almejamos. Uma equipa multidisciplinar de médicos experientes em diferentes ambientes, que desenvolverão o conhecimento teórico de forma eficiente, mas, sobretudo, colocarão a serviço do curso o conhecimento prático derivado da própria experiência: uma das qualidades diferenciais deste Curso de Especialização.

Este domínio do assunto é complementado pela eficácia do projeto metodológico desta especialização. Desenvolvido por uma equipa de especialistas em e-learning integra os últimos avanços na tecnologia educacional. Desta forma, poderá estudar com uma variedade de equipamentos multimédia confortáveis e versáteis que lhe darão a operacionalidade de que necessita na sua especialização.

Este programa foi desenvolvido sob a ótica da Aprendizagem Baseada em Problemas: uma abordagem que considera a aprendizagem como um processo extremamente prático. A fim de alcançar isto remotamente, utilizaremos a teleprática: com a ajuda de um sistema inovador de vídeo interativo e o *Learning from an Expert* poderá adquirir o conhecimento como se estivesse a enfrentar o cenário que está a aprender naquele momento. Um conceito que permitirá que a aprendizagem seja integrada e fundamentada de forma realista e permanente.

O desenvolvimento dos programas de intervenção mais avançados numa especialização de alta intensidade.

Uma abordagem intensiva das diferentes formas de potenciar a aprendizagem dos alunos com dificuldades diversas.



02

Objetivos

O nosso objetivo é capacitar os profissionais altamente qualificados para que adquiram experiência profissional. Além disso, este objetivo é complementado, de forma global, pela promoção do desenvolvimento humano que lança as bases para uma sociedade melhor. Este objetivo é alcançado ao ajudar os profissionais a adquirirem o acesso a um nível muito mais elevado de competência e controlo. Uma meta que, em apenas seis meses, você será capaz de atingir com um curso de alta intensidade e precisão.



“

Se o seu objetivo é aperfeiçoar a sua profissão para adquirir uma qualificação que lhe permita competir entre os melhores, não procure mais: Bem-vindo à TECH”



Objetivos gerais

- ♦ Habilitar aos profissionais para a prática da Neuropsicologia no desenvolvimento de crianças e jovens
- ♦ Aprender a implementar programas específicos para melhorar o desempenho escolar
- ♦ Aceder às formas e processos de investigação em neuropsicologia no ambiente escolar
- ♦ Aumentar a capacidade de trabalho e de resolução autónoma dos processos de aprendizagem
- ♦ Estudar a atenção à diversidade a partir de uma abordagem neuropsicológica
- ♦ Conhecer as várias formas de implementação de sistemas de enriquecimento para as metodologias de aprendizagem na sala de aula, especialmente destinadas aos diversos alunos
- ♦ Analisar e integrar os conhecimentos necessários para fomentar o desenvolvimento escolar e social dos estudantes



Aproveite a oportunidade para ficar a par dos últimos avanços nesta matéria e aplicá-los na sua atividade profissional diária”





Objetivos específicos

Módulo 1. Neuropsicologia do desenvolvimento

- ◆ Estudar as bases neurobiológicas do desenvolvimento
- ◆ Explorar as bases do funcionamento cognitivo diferencial
- ◆ Desenvolver aplicações de regulamentação metacognitiva e marcadores neurobiológicos na educação
- ◆ Aprender a realizar um diagnóstico clínico apoiado pelos conhecimentos desenvolvidos

Módulo 2. Dislexia, discalculia e hiperatividade

- ◆ Adquirir todos os conhecimentos relacionados com a dislexia, a discalculia e a PHDA
- ◆ Aprender a detetar e a reconhecer as necessidades das crianças em aula
- ◆ Aprender a conceber e a aplicar programas de intervenção destinados a melhorar as dificuldades
- ◆ Conhecer as complicações no desenvolvimento académico causadas pela dislexia, discalculia e PHDA
- ◆ Conhecer os últimos avanços na avaliação, diagnóstico e tratamento das dificuldades de aprendizagem e da PHDA

Módulo 3. Processos neurolinguísticos, dificuldades e programas de intervenção

- ◆ Adquirir conhecimentos relacionados com os processos neuropsicológicos e neurobiológicos da linguagem
- ◆ Saber como a linguagem evolui com a idade
- ◆ Diferenciar todas as áreas e núcleos cerebrais envolvidos na aquisição, compreensão e processamento da linguagem
- ◆ Distinguir todas as perturbações e dificuldades da linguagem, a sua avaliação, diagnóstico e tratamento
- ◆ Aprender a melhorar e a prevenir os problemas relacionados com a linguagem

03

Direção do curso

Como parte do conceito de qualidade total do nosso curso, estamos orgulhosos de lhe oferecer um corpo docente do mais alto nível, escolhido pela sua experiência comprovada na área da educação. Profissionais de diferentes áreas e competências que formam uma equipa multidisciplinar completa. Uma oportunidade única de aprender com os melhores.





“

Os nossos professores, profissionais com experiência comprovada, colocarão à sua disposição a sua experiência e competências para lhe proporcionar um processo de especialização estimulante e criativo”

Direção



Dra. Nuria Ester Sánchez Padrón

- ♦ Licenciatura em Psicologia pela Universidade de La Laguna
- ♦ Mestrado em Psicologia Geral da Saúde pela Universidade de La Rioja
- ♦ Formação em Atenção Psicológica em Emergências
- ♦ Formação em Atenção Psicológica em Instituições Penitenciárias
- ♦ Experiência de ensino e formação
- ♦ Experiência em atenção educacional a crianças em risco



04

Estrutura e conteúdo

Os conteúdos desta especialização foram desenvolvidos pelos diferentes professores deste programa com um objetivo claro: assegurar que os nossos alunos adquiram todas e cada uma das competências necessárias para se tornarem verdadeiros especialistas neste campo.

O conteúdo deste programa permitir-lhes-á aprender todos os aspetos das diferentes disciplinas envolvidas nesta área: um programa muito completo e bem estruturado que o levará aos mais altos padrões de qualidade e sucesso.



“

O nosso programa educativo conduzi-lo-á, de forma progressiva e harmoniosa, a um desenvolvimento completo e eficaz, em que a prática será o motor de toda a aprendizagem”

Módulo 1. Neuropsicologia do desenvolvimento

- 1.1. Bases neurobiológicas do desenvolvimento
 - 1.1.1. Introdução
 - 1.1.2. Neurobiologia do desenvolvimento
- 1.2. Funcionamento cognitivo diferencial
 - 1.2.1. Definição
 - 1.2.2. Descrição
- 1.3. Regulação metacognitiva
 - 1.3.1. Definição
 - 1.3.2. Desenvolvimento e intervenção
- 1.4. Endofenótipos ou marcadores neurobiológicos
 - 1.4.1. Definição
 - 1.4.2. Características e epistemologia
- 1.5. Contribuições para o diagnóstico clínico
 - 1.5.1. Desenvolvimentos aplicáveis
- 1.6. Aplicações da neuroeducação
 - 1.6.1. Plasticidade e desenvolvimento cerebral
 - 1.6.1.1. Períodos críticos
 - 1.6.1.2. Períodos sensíveis
 - 1.6.2. Modelos de aprendizagem cerebral
 - 1.6.3. Processamento cognitivo e aprendizagem
 - 1.6.3.1. Percepção
 - 1.6.3.2. Atenção
 - 1.6.3.3. Memória de trabalho
 - 1.6.3.4. Raciocínio
 - 1.6.3.5. Linguagem e cérebro
 - 1.6.3.6. Bilinguismo e desenvolvimento cerebral
 - 1.6.3.7. Programação neuro-linguística PNL
 - 1.6.3.8. Leitura e escrita
 - 1.6.4. Maturação do córtex pré-frontal
 - 1.6.5. Psicomotricidade
 - 1.6.6. Emoções e aprendizagem

Módulo 2. Dislexia, discalculia e hiperatividade

- 2.1. História das dificuldades da aprendizagem
 - 2.1.1. Introdução
 - 2.1.2. Definição de dificuldades da aprendizagem
 - 2.1.3. Desenvolvimento histórico
 - 2.1.4. Dificuldades da aprendizagem na atualidade
 - 2.1.5. Neuropsicologia das dificuldades de aprendizagem
 - 2.1.6. Causas das dificuldades de aprendizagem
 - 2.1.7. Classificação das dificuldades de aprendizagem
 - 2.1.8. Resumo
 - 2.1.9. Referências bibliográficas
- 2.2. Conceptualização da dislexia
 - 2.2.1. Introdução
 - 2.2.2. Definição
 - 2.2.3. Bases neuropsicológicas
 - 2.2.4. Características
 - 2.2.5. Subtipos
 - 2.2.6. Resumo
 - 2.2.7. Referências bibliográficas
- 2.3. Avaliação neuropsicológica da dislexia
 - 2.3.1. Introdução
 - 2.3.2. Critérios de diagnóstico da dislexia
 - 2.3.3. Como avaliar?
 - 2.3.4. Entrevista ao tutor
 - 2.3.5. Leitura e escrita
 - 2.3.6. Avaliação neuropsicológica
 - 2.3.7. Avaliação de outros aspetos relacionados
 - 2.3.8. Resumo
 - 2.3.9. Referências bibliográficas



- 2.4. Intervenção neuropsicológica da dislexia
 - 2.4.1. Introdução
 - 2.4.2. Variáveis implicadas
 - 2.4.3. Âmbito neuropsicológico
 - 2.4.4. Programas de intervenção
 - 2.4.5. Resumo
 - 2.4.6. Referências bibliográficas
- 2.5. Conceptualização da discalculia
 - 2.5.1. Introdução
 - 2.5.2. Definição de discalculia
 - 2.5.3. Características
 - 2.5.4. Bases neuropsicológicas
 - 2.5.5. Resumo
 - 2.5.6. Referências bibliográficas
- 2.6. Avaliação neuropsicológica da discalculia
 - 2.6.1. Introdução
 - 2.6.2. Objetivos da avaliação
 - 2.6.3. Como avaliar?
 - 2.6.4. Relatório
 - 2.6.5. Diagnóstico
 - 2.6.6. Resumo
 - 2.6.7. Referências bibliográficas
- 2.7. Intervenção neuropsicológica da discalculia
 - 2.7.1. Introdução
 - 2.7.2. Variáveis implicadas no tratamento
 - 2.7.3. Reabilitação neuropsicológica
 - 2.7.4. Intervenção da discalculia
 - 2.7.5. Resumo
 - 2.7.6. Referências bibliográficas

- 2.8. Conceptualização do TDAH
 - 2.8.1. Introdução
 - 2.8.2. Definição de TDAH
 - 2.8.3. Bases neuropsicológicas
 - 2.8.4. Características de crianças com TDAH
 - 2.8.5. Subtipos
 - 2.8.6. Resumo
 - 2.8.7. Referências bibliográficas
- 2.9. Avaliação neuropsicológica do TDAH
 - 2.9.1. Introdução
 - 2.9.2. Objetivos da avaliação
 - 2.9.3. Como avaliar?
 - 2.9.4. Relatório
 - 2.9.5. Diagnóstico
 - 2.9.6. Resumo
 - 2.9.7. Referências bibliográficas
- 2.10. Intervenção neuropsicológica do TDAH
 - 2.10.1. Introdução
 - 2.10.2. Âmbito neuropsicológico
 - 2.10.3. Tratamento do TDAH
 - 2.10.4. Outras terapias
 - 2.10.5. Programas de intervenção
 - 2.10.6. Resumo
 - 2.10.7. Referências bibliográficas
- 2.11. Comorbidade nas perturbações de desenvolvimento neurológico
 - 2.11.1. Introdução
 - 2.11.2. Perturbações do desenvolvimento neurológico
 - 2.11.3. Dislexia e discalculia
 - 2.11.4. Dislexia e TDAH
 - 2.11.5. Discalculia e TDAH
 - 2.11.6. Resumo
 - 2.11.7. Referências bibliográficas

- 2.12. Neurotecnologia
 - 2.12.1. Introdução
 - 2.12.2. Aplicada à dislexia
 - 2.12.3. Aplicada à discalculia
 - 2.12.4. Aplicada ao TDAH
 - 2.12.5. Resumo
 - 2.12.6. Referências bibliográficas
- 2.13. Orientação aos pais e professores
 - 2.13.1. Introdução
 - 2.13.2. Orientações sobre a dislexia
 - 2.13.3. Orientações sobre a discalculia
 - 2.13.4. Orientações sobre o TDAH
 - 2.13.5. Resumo
 - 2.13.6. Referências bibliográficas

Módulo 3. Processos neurolinguísticos, dificuldades e programas de intervenção

- 3.1. Bases neurobiológicas envolvidas na linguagem
 - 3.1.1. Introdução
 - 3.1.2. Definição da linguagem
 - 3.1.3. Antecedentes históricos
 - 3.1.4. Resumo
 - 3.1.5. Referências bibliográficas
- 3.2. Desenvolvimento da linguagem
 - 3.2.1. Introdução
 - 3.2.2. Aparição da linguagem
 - 3.2.3. Aquisição da linguagem
 - 3.2.4. Resumo
 - 3.2.5. Referências bibliográficas

- 3.3. Aproximações neuropsicológicas da linguagem
 - 3.3.1. Introdução
 - 3.3.2. Processos cerebrais da linguagem
 - 3.3.3. Áreas cerebrais implicadas
 - 3.3.4. Processos neurolinguísticos
 - 3.3.5. Centros cerebrais envolvidos na compreensão
 - 3.3.6. Resumo
 - 3.3.7. Referências bibliográficas
- 3.4. Neuropsicologia da compreensão da linguagem
 - 3.4.1. Introdução
 - 3.4.2. Áreas cerebrais envolvidas na compreensão
 - 3.4.3. Os sons
 - 3.4.4. Estruturas sintáticas para a compreensão linguística
 - 3.4.5. Processos semânticos e aprendizagem significativa
 - 3.4.6. Compreensão da leitura
 - 3.4.7. Resumo
 - 3.4.8. Referências bibliográficas
- 3.5. Comunicação através da linguagem
 - 3.5.1. Introdução
 - 3.5.2. A linguagem como ferramenta de comunicação
 - 3.5.3. Evolução da linguagem
 - 3.5.4. A comunicação social
 - 3.5.5. Resumo
 - 3.5.6. Referências bibliográficas
- 3.6. Distúrbios da linguagem
 - 3.6.1. Introdução
 - 3.6.2. Distúrbios de fala e da linguagem
 - 3.6.3. Profissionais implicados no tratamento
 - 3.6.4. Implicações na sala de aula
 - 3.6.5. Resumo
 - 3.6.6. Referências bibliográficas
- 3.7. Afasias
 - 3.7.1. Introdução
 - 3.7.2. Tipos de afasias
 - 3.7.3. Diagnóstico
 - 3.7.4. Avaliação
 - 3.7.5. Resumo
 - 3.7.6. Referências bibliográficas
- 3.8. Estimulação da linguagem
 - 3.8.1. Introdução
 - 3.8.2. Importância da estimulação da linguagem
 - 3.8.3. A estimulação fonética-fonológica
 - 3.8.4. A estimulação léxico-semântica
 - 3.8.5. A estimulação morfossintática
 - 3.8.6. Estimulação pragmática
 - 3.8.7. Resumo
 - 3.8.8. Referências bibliográficas
- 3.9. Distúrbios da leitura e da escrita
 - 3.9.1. Introdução
 - 3.9.2. Atraso na leitura
 - 3.9.3. Dislexia
 - 3.9.4. Disortografia
 - 3.9.5. Disgrafia
 - 3.9.6. Dislalia
 - 3.9.7. Tratamento de distúrbios da leitura e da escrita
 - 3.9.8. Resumo
 - 3.9.9. Referências bibliográficas

- 3.10. Avaliação e diagnóstico das dificuldades linguísticas
 - 3.10.1. Introdução
 - 3.10.2. Avaliação da linguagem
 - 3.10.3. Procedimentos de avaliação da linguagem
 - 3.10.4. Testes psicológicos para avaliação linguística
 - 3.10.5. Resumo
 - 3.10.6. Referências bibliográficas
- 3.11. Intervenção em distúrbios linguísticos
 - 3.11.1. Introdução
 - 3.11.2. Aplicação dos programas de melhoria
 - 3.11.3. Programas de melhoria
 - 3.11.4. Programas de melhoria mediante o uso das novas tecnologias
 - 3.11.5. Resumo
 - 3.11.6. Referências bibliográficas
- 3.12. Impacto das dificuldades linguísticas no desempenho académico
 - 3.12.1. Introdução
 - 3.12.2. Processos linguísticos
 - 3.12.3. Incidência dos distúrbios da linguagem
 - 3.12.4. Relação entre audição e linguagem
 - 3.12.5. Resumo
 - 3.12.6. Referências bibliográficas
- 3.13. Orientação aos pais e professores
 - 3.13.1. Introdução
 - 3.13.2. Estimulação da linguagem
 - 3.13.3. A estimulação da leitura
 - 3.13.4. Resumo
 - 3.13.5. Referências bibliográficas





“

Uma especialização completa que o conduzirá através do conhecimento de que necessita para competir entre os melhores”

05

Metodologia

Este programa de capacitação oferece uma forma diferente de aprendizagem.

A nossa metodologia é desenvolvida através de um modo de aprendizagem cíclico: **o Relearning.**

Este sistema de ensino é utilizado, por exemplo, nas escolas médicas mais prestigiadas do mundo e tem sido considerado um dos mais eficazes pelas principais publicações, tais como a ***New England Journal of Medicine.***



“

Descubra o Relearning, um sistema que abandona a aprendizagem linear convencional para o levar através de sistemas de ensino cíclicos: uma forma de aprendizagem que provou ser extremamente eficaz, especialmente em disciplinas que requerem memorização”

Na TECH utilizamos o Método de Caso

Numa dada situação, o que deve fazer um profissional? Ao longo do programa, os estudantes serão confrontados com múltiplos casos clínicos simulados com base em pacientes reais nos quais terão de investigar, estabelecer hipóteses e finalmente resolver a situação. Há abundantes provas científicas sobre a eficácia do método. Os especialistas aprendem melhor, mais depressa e de forma mais sustentável ao longo do tempo.

Com a TECH o psicólogo experimenta uma forma de aprendizagem que abala as bases das universidades tradicionais em todo o mundo.



Segundo o Dr. Gérvas, o caso clínico é a apresentação anotada de um paciente, ou grupo de pacientes, que se torna um "caso", um exemplo ou modelo que ilustra alguma componente clínica peculiar, quer pelo seu poder de ensino, quer pela sua singularidade ou raridade. É essencial que o caso seja fundamentado na vida profissional actual, tentando recriar as condições reais na prática profissional do psicólogo.

“

Sabia que este método foi desenvolvido em 1912 em Harvard para estudantes de direito? O método do caso consistia em apresentar situações reais complexas para que tomassem decisões e justificassem a forma de as resolver. Em 1924 foi estabelecido como um método de ensino padrão em Harvard”

A eficácia do método é justificada por quatro realizações fundamentais:

- 1 Os psicólogos que seguem este método não só conseguem a assimilação de conceitos, mas também um desenvolvimento da sua capacidade mental, através de exercícios de avaliação de situações reais e da aplicação de conhecimentos.
- 2 A aprendizagem é solidamente traduzida em competências práticas que permitem ao psicólogo integrar melhor o conhecimento na prática clínica.
- 3 A assimilação de ideias e conceitos é facilitada e mais eficiente, graças à utilização de situações que surgiram a partir de um ensino real.
- 4 O sentimento de eficiência do esforço investido torna-se um estímulo muito importante para os estudantes, o que se traduz num maior interesse pela aprendizagem e num aumento do tempo passado a trabalhar no curso.



Relearning Methodology

A TECH combina eficazmente a metodologia do Estudo de Caso com um sistema de aprendizagem 100% online baseado na repetição, que combina 8 elementos didáticos diferentes em cada lição.

Melhoramos o Estudo de Caso com o melhor método de ensino 100% online: o Relearning.



O psicólogo aprenderá através de casos reais e da resolução de situações complexas em ambientes de aprendizagem simulados. Estas simulações são desenvolvidas utilizando software de última geração para facilitar a aprendizagem imersiva.

Na vanguarda da pedagogia mundial, o método Relearning conseguiu melhorar os níveis globais de satisfação dos profissionais que concluem os seus estudos, no que diz respeito aos indicadores de qualidade da melhor universidade online do mundo (Universidade de Columbia).

Esta metodologia já formou mais de 150.000 psicólogos com sucesso sem precedentes em todas as especialidades clínicas. Tudo isto num ambiente altamente exigente, com um corpo estudantil universitário com um elevado perfil socioeconómico e uma idade média de 43,5 anos.

O Relearning permitir-lhe-á aprender com menos esforço e mais desempenho, envolvendo-o mais na sua capacitação, desenvolvendo um espírito crítico, defendendo argumentos e opiniões contrastantes: uma equação direta ao sucesso.

No nosso programa, a aprendizagem não é um processo linear, mas acontece numa espiral (aprender, desaprender, esquecer e reaprender). Portanto, cada um destes elementos é combinado de forma concêntrica.

A pontuação global do nosso sistema de aprendizagem é de 8,01, de acordo com os mais elevados padrões internacionais.



Este programa oferece o melhor material educativo, cuidadosamente preparado para profissionais:



Material de estudo

Todos os conteúdos didáticos são criados pelos especialistas que irão ensinar o curso, especificamente para o curso, para que o desenvolvimento didático seja realmente específico e concreto.

Estes conteúdos são depois aplicados ao formato audiovisual, para criar o método de trabalho online da TECH. Tudo isto, com as mais recentes técnicas que oferecem peças de alta-qualidade em cada um dos materiais que são colocados à disposição do aluno.



Últimas técnicas e procedimentos em vídeo

A TECH aproxima os estudantes das técnicas mais recentes, dos últimos avanços educacionais e da vanguarda das técnicas dentárias atuais. Tudo isto, na primeira pessoa, com o máximo rigor, explicado e detalhado para a assimilação e compreensão do estudante. E o melhor de tudo, pode observá-los quantas vezes quiser.



Resumos interativos

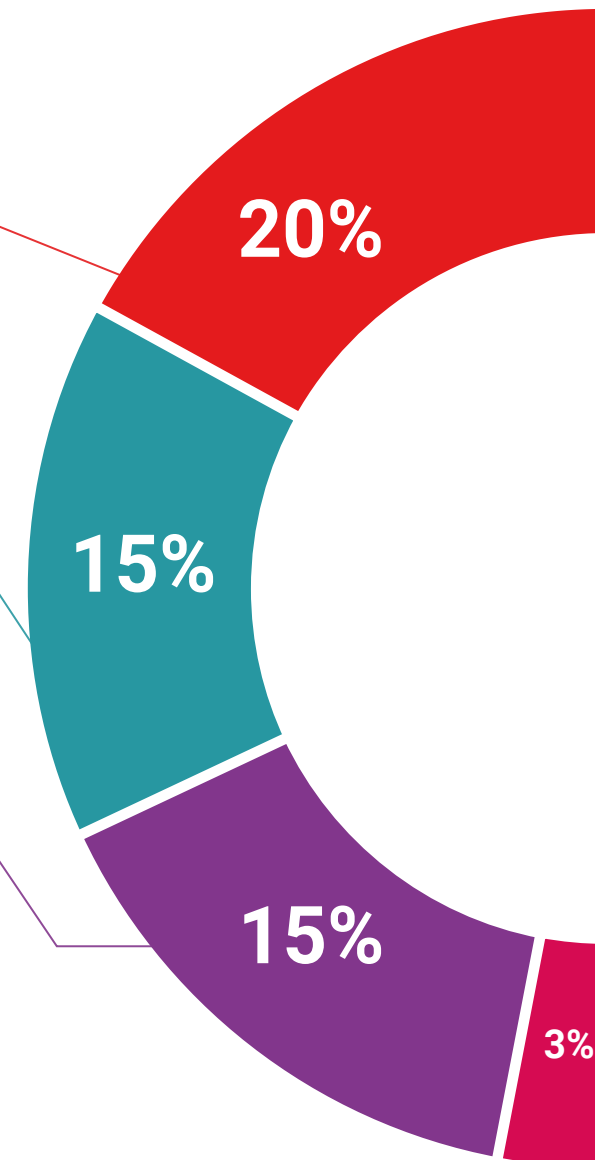
A equipa da TECH apresenta os conteúdos de uma forma atrativa e dinâmica em comprimidos multimédia que incluem áudios, vídeos, imagens, diagramas e mapas conceituais a fim de reforçar o conhecimento.

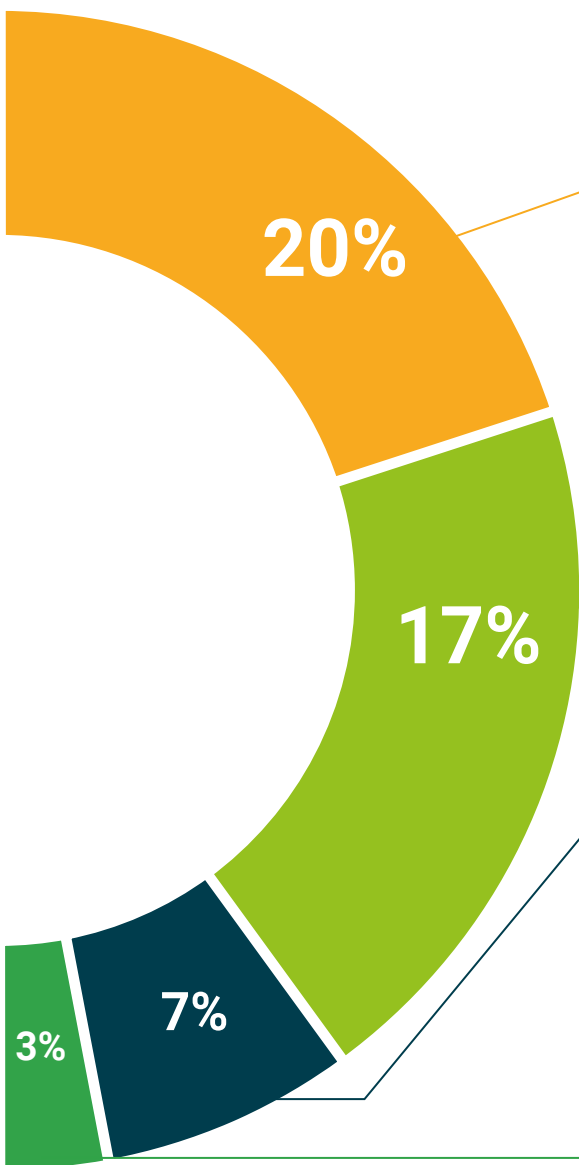
Este sistema educativo único para a apresentação de conteúdos multimédia foi premiado pela Microsoft como uma "História de Sucesso Europeu"



Leituras complementares

Artigos recentes, documentos de consenso e diretrizes internacionais, entre outros. Na biblioteca virtual da TECH o aluno terá acesso a tudo o que necessita para completar a sua capacitação





Análises de casos desenvolvidas e conduzidas por especialistas

A aprendizagem eficaz deve necessariamente ser contextual. Por esta razão, a TECH apresenta o desenvolvimento de casos reais nos quais o perito guiará o estudante através do desenvolvimento da atenção e da resolução de diferentes situações: uma forma clara e direta de alcançar o mais alto grau de compreensão.



Testing & Retesting

Os conhecimentos do aluno são periodicamente avaliados e reavaliados ao longo de todo o programa, através de atividades e exercícios de avaliação e auto-avaliação, para que o aluno possa verificar como está a atingir os seus objetivos.



Masterclasses

Existem provas científicas sobre a utilidade da observação por terceiros especializados. O denominado Learning from an Expert constrói conhecimento e memória, e gera confiança em futuras decisões difíceis.



Guias rápidos de atuação

A TECH oferece os conteúdos mais relevantes do curso sob a forma de folhas de trabalho ou guias de ação rápida. Uma forma sintética, prática e eficaz de ajudar os estudantes a progredir na sua aprendizagem.



06

Certificação

O Curso de Especialização em Intervenção Neuropsicológica garante, para além de um conteúdo mais rigoroso e atualizado, o acesso a um Curso Especialização emitido pela TECH Universidade Tecnológica.



“

Conclua este plano de estudos com sucesso e receba o seu certificado sem sair de casa e sem burocracias”

Este **Curso de Especialização em Intervenção Neuropsicológica** conta com o conteúdo educacional mais completo e atualizado do mercado.

Uma vez aprovadas as avaliações, o aluno receberá por correio, com aviso de receção, o certificado* correspondente ao título de **Curso de Especialização** emitido pela **TECH Universidade Tecnológica**.

O certificado emitido pela **TECH Universidade Tecnológica** expressará a qualificação obtida no Mestrado Próprio, atendendo aos requisitos normalmente exigidos pelas bolsas de emprego, concursos públicos e avaliação de carreiras profissionais.

Certificação: **Curso de Especialização em Intervenção Neuropsicológica**

ECTS: **18**

Carga horária: **450 horas**



*Apostila de Haia: Caso o aluno solicite que o seu certificado seja apostilado, a TECH EDUCATION providenciará a obtenção do mesmo a um custo adicional.



Curso de Especialização Intervenção Neuropsicológica

- » Modalidade: online
- » Duração: 6 meses
- » Certificação: TECH Universidade Tecnológica
- » Créditos: 18 ECTS
- » Tempo Dedicado: 16 horas/semana
- » Horário: ao seu próprio ritmo
- » Exames: online

Curso de Especialização

Intervenção Neuropsicológica

