

# Experto Universitario

## Comunicación Corporativa y Gestión de Mercados

Aval/Membresía



International  
Communication  
Association



tech global  
university



## Experto Universitario Comunicación Corporativa y Gestión de Mercados

- » Modalidad: online
- » Duración: 6 meses
- » Titulación: TECH Global University
- » Acreditación: 18 ECTS
- » Horario: a tu ritmo
- » Exámenes: online

Acceso web: [www.techtitude.com/periodismo-comunicacion/experto-universitario/experto-comunicacion-corporativa-gestion-mercados](http://www.techtitude.com/periodismo-comunicacion/experto-universitario/experto-comunicacion-corporativa-gestion-mercados)

# Índice

01

Presentación

---

*pág. 4*

02

Objetivos

---

*pág. 8*

03

Dirección del curso

---

*pág. 12*

04

Estructura y contenido

---

*pág. 32*

05

Metodología de estudio

---

*pág. 38*

06

Titulación

---

*pág. 48*

01

# Presentación

La comunicación Corporativa es el conjunto de acciones mediante las cuales una empresa se comunica con sus diferentes audiencias. Con esta capacitación de alto nivel mejorará la reputación de una empresa de comunicación, aprendiendo a resaltar sus beneficios y ventajas competitivas, bajo una forma de Comunicación acorde a las necesidades de cada actividad.



“

*Un programa exhaustivo y 100% online,  
exclusivo de TECH y con una perspectiva  
internacional respaldada por nuestra afiliación  
con International Communication Association”*



En un mundo cada vez más modernizado, las empresas necesitan reinventarse para conectar con su público. Los consumidores esperan que las empresas sean más accesibles y dialogantes, por lo que la comunicación corporativa adquiere un rol protagónico en la organización.

Este Experto proporciona al alumno herramientas y habilidades específicas para que desarrolle con éxito su actividad profesional en el amplio entorno de la Comunicación Corporativa y Gestión de Mercados. Trabaja competencias claves como el conocimiento de la realidad y práctica diaria en los medios de comunicación y desarrolla la responsabilidad en el seguimiento y supervisión de su trabajo, así como habilidades de comunicación dentro del imprescindible trabajo en equipo.

Este programa está diseñado para proporcionar una capacitación online de 450 horas de estudio, y en él todos los conocimientos teórico-prácticos se presentan a través de contenidos multimedia de alta calidad, análisis de casos clínicos elaborados por expertos, clases magistrales y técnicas en vídeo que permiten intercambiar conocimientos y experiencias, mantener y actualizar el nivel formativo de sus miembros, crear protocolos de actuación y difundir las novedades más trascendentes de la especialidad. Con la metodología online, el alumno podrá organizar su tiempo y ritmo de aprendizaje adaptándolo a sus horarios, además de poder acceder a los contenidos desde cualquier ordenador o dispositivo móvil.

Asimismo, gracias a la membresía en la **International Communication Association (ICA)**, el alumno podrá acceder a descuentos en congresos internacionales, revistas académicas especializadas y recursos profesionales. Además, podrá conectarse con expertos de más de 90 países a través de su plataforma de networking, participar en comités y grupos de interés, y acceder a apoyos específicos para estudiantes y académicos en las primeras etapas de su carrera.

Este **Experto Universitario en Comunicación Corporativa y Gestión de Mercados** contiene el programa más completo y actualizado del mercado. Sus características más destacadas son:

- ♦ El desarrollo de casos prácticos presentados por expertos en dirección de empresas de comunicación
- ♦ Los contenidos gráficos, esquemáticos y eminentemente prácticos con los que están concebidos recogen una información científica y práctica sobre aquellas disciplinas indispensables para el ejercicio profesional
- ♦ Los ejercicios prácticos donde realizar el proceso de autoevaluación para mejorar el aprendizaje
- ♦ Su especial hincapié en metodologías innovadoras en dirección de empresas de comunicación
- ♦ Las lecciones teóricas, preguntas al experto, foros de discusión de temas controvertidos y trabajos de reflexión individual
- ♦ La disponibilidad de acceso a los contenidos desde cualquier dispositivo fijo o portátil con conexión a internet



*Acceder a contenido único impartido por destacados docentes en Comunicación y Marketing ¡Desarrolla tu potencial con TECH!"*

“

*Este Experto Universitario es la mejor inversión que puedes hacer en la selección de un programa de actualización para poner al día tus conocimientos en Comunicación Corporativa y Gestión de Mercados”*

Incluye en su cuadro docente a profesionales pertenecientes al ámbito de la comunicación, que vierten en esta capacitación la experiencia de su trabajo, además de reconocidos especialistas de sociedades de referencia y universidades de prestigio.

Su contenido multimedia, elaborado con la última tecnología educativa, permitirá al profesional un aprendizaje situado y contextual, es decir, un entorno simulado que proporcionará una capacitación inmersiva programada para entrenarse ante situaciones reales.

El diseño de este programa se centra en el Aprendizaje Basado en Problemas, mediante el cual el profesional deberá tratar de resolver las distintas situaciones de práctica profesional que se le planteen a lo largo del curso académico. Para ello, el profesional contará con la ayuda de un novedoso sistema de vídeo interactivo realizado por reconocidos expertos en Dirección de Empresas de Comunicación y con gran experiencia.

*Este programa 100% online te permitirá compaginar tus estudios con tu labor profesional a la vez que aumentas tus conocimientos en este ámbito.*

*Esta capacitación cuenta con el mejor material didáctico, lo que te permitirá un estudio contextual que te facilitará el aprendizaje.*



# 02 Objetivos

El programa está orientado a facilitar la actuación del profesional de este campo para que adquiera y conozca las principales novedades en el ámbito de la comunicación.





“

*Esta es la mejor opción para conocer  
los últimos avances en Comunicación  
Corporativa y Gestión de Mercados”*



### Objetivo general

---

- ♦ Capacitar al profesional de los medios de comunicación para que sea capaz de dirigir una gran empresa, adquiriendo los conocimientos necesarios en cada área de la misma

“

*Objetivos realistas pensados y planificados para que al terminar la capacitación hayas adquirido los conocimientos que necesitas para empezar trabajar en este campo”*





## Objetivos específicos

---

### Módulo 1. Comunicación estratégica y corporativa

- ♦ Conocer todas las técnicas para dirigir una empresa de comunicación
- ♦ Identificar herramientas y técnicas de crecimiento corporativo
- ♦ Conocer los canales de comunicación dentro de la empresa, de forma que las ideas puedan ser compartidas de forma inmediata
- ♦ Realizar un plan estratégico que permita desde la comunicación crear un impulso corporativo dentro del mundo empresarial

### Módulo 2. Entornos de mercado y Comunicación

- ♦ Saber gestionar la reputación de su empresa
- ♦ Crear pautas que permitan alcanzar un mayor público objetivo
- ♦ Identificar qué tipo de marcas y empresas de nombre propio quieren pautas con la empresa para aumentar su número de ventas

### Módulo 3. Gestión de mercado y los clientes

- ♦ Identificar el entorno de la empresa y el público al que se dirige
- ♦ Conocer el público objetivo del medio y saber qué tipo de pautas se van a generar
- ♦ Desarrollar una guía que facilite la mediación entre empresas privadas y el medio



03

# Dirección del curso

El programa incluye en su cuadro docente a expertos de referencia en todo lo relativo a la dirección de Marketing y la comunicación política, que vierten en este programa la experiencia de sus años de trabajo. Además, participan en su diseño y elaboración, otros especialistas de reconocido prestigio en áreas afines que completan el máster de un modo interdisciplinar, convirtiéndolo, por tanto, en una experiencia única y altamente nutritiva a nivel académico para el alumno.





# Y: FALL BACK



household

A connection dis-  
esteem object we  
remove. So dear real on ke  
for two families addition exp  
the. If sincerity he to curiosity  
Learn taken terms be as.  
old. Surrounded affronting favourable no mr.  
Lain knew like half she yet joy. Be than dull as  
seen estimating projecting is. Off fat address  
attacks his besides. Suitable settling mr  
attended no doubtful feelings. Any over fa  
say bore such sold five but hung. Lose john  
poor same it case do year we. Full how way  
even the sigh.

Dirección del curso | 13 **tech**



Contamos con el mejor cuadro docente para ayudarte a conseguir el éxito profesional"



## Directora Invitada Internacional

Con más de 20 años de experiencia en el diseño y la dirección de equipos globales de **adquisición de talento**, Jennifer Dove es experta en **contratación** y **estrategia tecnológica**. A lo largo de su experiencia profesional ha ocupado puestos directivos en varias organizaciones tecnológicas dentro de empresas de la lista *Fortune 50*, como **NBCUniversal** y **Comcast**. Su trayectoria le ha permitido destacar en entornos competitivos y de alto crecimiento.

Como **Vicepresidenta de Adquisición de Talento** en **Mastercard**, se encarga de supervisar la estrategia y la ejecución de la incorporación de talento, colaborando con los líderes empresariales y los responsables de **Recursos Humanos** para cumplir los objetivos operativos y estratégicos de contratación. En especial, su finalidad es **crear equipos diversos, inclusivos y de alto rendimiento** que impulsen la innovación y el crecimiento de los productos y servicios de la empresa. Además, es experta en el uso de herramientas para atraer y retener a los mejores profesionales de todo el mundo. También se encarga de **amplificar la marca de empleador** y la propuesta de valor de **Mastercard** a través de publicaciones, eventos y redes sociales.

Jennifer Dove ha demostrado su compromiso con el desarrollo profesional continuo, participando activamente en redes de profesionales de **Recursos Humanos** y contribuyendo a la incorporación de numerosos trabajadores a diferentes empresas. Tras obtener su licenciatura en **Comunicación Organizacional** por la Universidad de **Miami**, ha ocupado cargos directivos de selección de personal en empresas de diversas áreas.

Por otra parte, ha sido reconocida por su habilidad para liderar transformaciones organizacionales, **integrar tecnologías** en los **procesos de reclutamiento** y desarrollar programas de liderazgo que preparan a las instituciones para los desafíos futuros. También ha implementado con éxito programas de **bienestar laboral** que han aumentado significativamente la satisfacción y retención de empleados.



## Dña. Dove, Jennifer

---

- Vicepresidenta de Adquisición de Talentos en Mastercard, Nueva York, Estados Unidos
- Directora de Adquisición de Talentos en NBCUniversal Media, Nueva York, Estados Unidos
- Responsable de Selección de Personal Comcast
- Directora de Selección de Personal en Rite Hire Advisory
- Vicepresidenta Ejecutiva de la División de Ventas en Ardor NY Real Estate
- Directora de Selección de Personal en Valerie August & Associates
- Ejecutiva de Cuentas en BNC
- Ejecutiva de Cuentas en Vault
- Graduada en Comunicación Organizacional por la Universidad de Miami

“

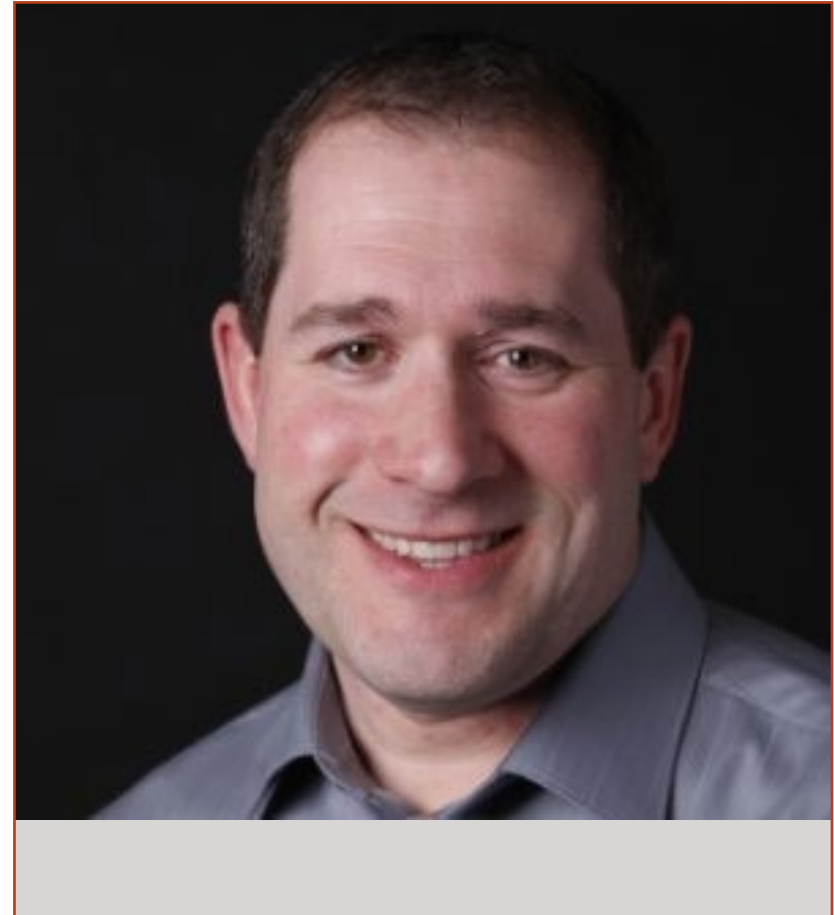
*TECH cuenta con un distinguido y especializado grupo de Directores Invitados Internacionales, con importantes roles de liderazgo en las empresas más punteras del mercado global”*

## Director Invitado Internacional

Líder tecnológico con décadas de experiencia en las principales multinacionales tecnológicas, Rick Gauthier se ha desarrollado de forma prominente en el campo de los servicios en la nube y mejora de procesos de extremo a extremo. Ha sido reconocido como un líder y responsable de equipos con gran eficiencia, mostrando un talento natural para garantizar un alto nivel de compromiso entre sus trabajadores.

Posee dotes innatas en la estrategia e innovación ejecutiva, desarrollando nuevas ideas y respaldando su éxito con datos de calidad. Su trayectoria en Amazon le ha permitido administrar e integrar los servicios informáticos de la compañía en Estados Unidos. En Microsoft ha liderado un equipo de 104 personas, encargadas de proporcionar infraestructura informática a nivel corporativo y apoyar a departamentos de ingeniería de productos en toda la compañía.

Esta experiencia le ha permitido destacarse como un directivo de alto impacto, con habilidades notables para aumentar la eficiencia, productividad y satisfacción general del cliente.



## D. Gauthier, Rick

---

- Director regional de IT en Amazon, Seattle, Estados Unidos
- Jefe de programas sénior en Amazon
- Vicepresidente de Wimmer Solutions
- Director sénior de servicios de ingeniería productiva en Microsoft
- Titulado en Ciberseguridad por Western Governors University
- Certificado Técnico en *Commercial Diving* por Divers Institute of Technology
- Titulado en Estudios Ambientales por The Evergreen State College

“

*Aprovecha la oportunidad para conocer los últimos avances en esta materia para aplicarla a tu práctica diaria”*

## Director Invitado Internacional

Romi Arman es un reputado experto internacional con más de dos décadas de experiencia en **Transformación Digital, Marketing, Estrategia y Consultoría**. A través de esa extendida trayectoria, ha asumido diferentes riesgos y es un permanente **defensor** de la **innovación** y el **cambio** en la coyuntura empresarial. Con esa experticia, ha colaborado con directores generales y organizaciones corporativas de todas partes del mundo, empujándoles a dejar de lado los modelos tradicionales de negocios. Así, ha contribuido a que compañías como la energética Shell se conviertan en **verdaderos líderes del mercado**, centradas en sus **clientes** y el **mundo digital**.

Las estrategias diseñadas por Arman tienen un impacto latente, ya que han permitido a varias corporaciones **mejorar las experiencias de los consumidores, el personal y los accionistas** por igual. El éxito de este experto es cuantificable a través de métricas tangibles como el **CSAT**, el **compromiso de los empleados** en las instituciones donde ha ejercido y el crecimiento del **indicador financiero EBITDA** en cada una de ellas.

También, en su recorrido profesional ha nutrido y **liderado equipos de alto rendimiento** que, incluso, han recibido galardones por su **potencial transformador**. Con Shell, específicamente, el ejecutivo se ha propuesto siempre superar tres retos: satisfacer las complejas **demandas** de **descarbonización** de los clientes, **apoyar** una “**descarbonización rentable**” y **revisar** un panorama fragmentado de **datos, digital y tecnológico**. Así, sus esfuerzos han evidenciado que para lograr un éxito sostenible es fundamental partir de las necesidades de los consumidores y sentar las bases de la transformación de los procesos, los datos, la tecnología y la cultura.

Por otro lado, el directivo destaca por su dominio de las **aplicaciones empresariales** de la **Inteligencia Artificial**, temática en la que cuenta con un posgrado de la Escuela de Negocios de Londres. Al mismo tiempo, ha acumulado experiencias en **IoT** y el **Salesforce**.





## D. Arman, Romi

---

- Director de Transformación Digital (CDO) en la Corporación Energética Shell, Londres, Reino Unido
- Director Global de Comercio Electrónico y Atención al Cliente en la Corporación Energética Shell
- Gestor Nacional de Cuentas Clave (fabricantes de equipos originales y minoristas de automoción) para Shell en Kuala Lumpur, Malasia
- Consultor Sénior de Gestión (Sector Servicios Financieros) para Accenture desde Singapur
- Licenciado en la Universidad de Leeds
- Posgrado en Aplicaciones Empresariales de la IA para Altos Ejecutivos de la Escuela de Negocios de Londres
- Certificación Profesional en Experiencia del Cliente CCXP
- Curso de Transformación Digital Ejecutiva por IMD

“

*¿Deseas actualizar tus conocimientos con la más alta calidad educativa? TECH te ofrece el contenido más actualizado del mercado académico, diseñado por auténticos expertos de prestigio internacional”*

## Director Invitado Internacional

Manuel Arens es un experimentado profesional en el manejo de datos y líder de un equipo altamente cualificado. De hecho, Arens ocupa el cargo de **gerente global de compras** en la división de Infraestructura Técnica y Centros de Datos de Google, empresa en la que ha desarrollado la mayor parte de su carrera profesional. Con base en Mountain View, California, ha proporcionado soluciones para los desafíos operativos del gigante tecnológico, tales como la **integridad de los datos maestros**, las **actualizaciones de datos de proveedores** y la **priorización** de los mismos. Ha liderado la planificación de la cadena de suministro de centros de datos y la evaluación de riesgos del proveedor, generando mejoras en el proceso y la gestión de flujos de trabajo que han resultado en ahorros de costos significativos.

Con más de una década de trabajo proporcionando soluciones digitales y liderazgo para empresas en diversas industrias, tiene una amplia experiencia en todos los aspectos de la prestación de soluciones estratégicas, incluyendo **Marketing**, **análisis de medios**, **medición** y **atribución**. De hecho, ha recibido varios reconocimientos por su labor, entre ellos el **Premio al Liderazgo BIM**, el **Premio a la Liderazgo Search**, **Premio al Programa de Generación de Leads de Exportación** y el **Premio al Mejor Modelo de Ventas de EMEA**.

Asimismo, Arens se desempeñó como **Gerente de Ventas** en Dublín, Irlanda. En este puesto, construyó un equipo de 4 a 14 miembros en tres años y lideró al equipo de ventas para lograr resultados y colaborar bien entre sí y con equipos interfuncionales. También ejerció como **Analista Sénior** de Industria, en Hamburgo, Alemania, creando storylines para más de 150 clientes utilizando herramientas internas y de terceros para apoyar el análisis. Desarrolló y redactó informes en profundidad para demostrar su dominio del tema, incluyendo la comprensión de los **factores macroeconómicos y políticos/regulatorios** que afectan la adopción y difusión de la tecnología.

También ha liderado equipos en empresas como **Eaton**, **Airbus** y **Siemens**, en los que adquirió valiosa experiencia en gestión de cuentas y cadena de suministro. Destaca especialmente su labor para superar continuamente las expectativas mediante la **construcción de valiosas relaciones con los clientes** y **trabajar de forma fluida con personas en todos los niveles de una organización**, incluyendo stakeholders, gestión, miembros del equipo y clientes. Su enfoque impulsado por los datos y su capacidad para desarrollar soluciones innovadoras y escalables para los desafíos de la industria lo han convertido en un líder prominente en su campo.



## D. Arens, Manuel

---

- Gerente Global de Compras en Google, Mountain View, Estados Unidos
- Responsable principal de Análisis y Tecnología B2B en Google, Estados Unidos
- Director de ventas en Google, Irlanda
- Analista Industrial Sénior en Google, Alemania
- Gestor de cuentas en Google, Irlanda
- Accounts Payable en Eaton, Reino Unido
- Gestor de Cadena de Suministro en Airbus, Alemania

“

*¡Apuesta por TECH! Podrás acceder a los mejores materiales didácticos, a la vanguardia tecnológica y educativa, implementados por reconocidos especialistas de renombre internacional en la materia”*

## Director Invitado Internacional

Andrea La Sala es un experimentado ejecutivo del Marketing cuyos proyectos han tenido un **significativo impacto** en el entorno de la Moda. A lo largo de su exitosa carrera ha desarrollado disímiles tareas relacionadas con **Productos, Merchandising y Comunicación**. Todo ello, ligado a marcas de prestigio como **Giorgio Armani, Dolce&Gabbana, Calvin Klein**, entre otras.

Los resultados de este directivo de **alto perfil internacional** han estado vinculados a su probada capacidad para **sintetizar información** en marcos claros y ejecutar **acciones concretas** alineadas a objetivos **empresariales específicos**. Además, es reconocido por su **proactividad y adaptación a ritmos acelerados** de trabajo. A todo ello, este experto adiciona una **fuerte conciencia comercial, visión de mercado** y una **auténtica pasión por los productos**.

Como **Director Global de Marca y Merchandising** en **Giorgio Armani**, ha supervisado disímiles **estrategias de Marketing** para ropas y accesorios. Asimismo, sus tácticas han estado centradas en el **ámbito minorista** y las **necesidades** y el **comportamiento del consumidor**. Desde este puesto, La Sala también ha sido responsable de configurar la comercialización de productos en diferentes mercados, actuando como **jefe de equipo** en los **departamentos de Diseño, Comunicación y Ventas**.

Por otro lado, en empresas como **Calvin Klein** o el **Gruppo Coin**, ha emprendido proyectos para impulsar la **estructura**, el **desarrollo** y la **comercialización de diferentes colecciones**. A su vez, ha sido encargado de crear **calendarios eficaces** para las **campañas** de compra y venta. Igualmente, ha tenido bajo su dirección los **términos, costes, procesos y plazos de entrega** de diferentes operaciones.

Estas experiencias han convertido a Andrea La Sala en uno de los principales y más cualificados **líderes corporativos** de la **Moda** y el **Lujo**. Una alta capacidad directiva con la que ha logrado implementar de manera eficaz el **posicionamiento positivo** de **diferentes marcas** y redefinir sus indicadores clave de rendimiento (KPI).



## D. La Sala, Andrea

---

- Director Global de Marca y Merchandising Armani Exchange en Giorgio Armani, Milán, Italia
- Director de Merchandising en Calvin Klein
- Responsable de Marca en Gruppo Coin
- Brand Manager en Dolce&Gabbana
- Brand Manager en Sergio Tacchini S.p.A.
- Analista de Mercado en Fastweb
- Graduado de Business and Economics en la Università degli Studi del Piemonte Orientale

“

*Los profesionales más cualificados y experimentados a nivel internacional te esperan en TECH para ofrecerte una enseñanza de primer nivel, actualizada y basada en la última evidencia científica. ¿A qué esperas para matricularte?”*



## Director Invitado Internacional

Mick Gram es sinónimo de innovación y excelencia en el campo de la **Inteligencia Empresarial** a nivel internacional. Su exitosa carrera se vincula a puestos de liderazgo en multinacionales como **Walmart** y **Red Bull**. Asimismo, este experto destaca por su visión para **identificar tecnologías emergentes** que, a largo plazo, alcanzan un impacto imperecedero en el entorno corporativo.

Por otro lado, el ejecutivo es considerado un **pionero** en el **empleo de técnicas de visualización de datos** que simplificaron conjuntos complejos, haciéndolos accesibles y facilitadores de la toma de decisiones. Esta habilidad se convirtió en el pilar de su perfil profesional, transformándolo en un deseado activo para muchas organizaciones que apostaban por **recopilar información** y **generar acciones** concretas a partir de ellos.

Uno de sus proyectos más destacados de los últimos años ha sido la **plataforma Walmart Data Cafe**, la más grande de su tipo en el mundo que está anclada en la nube destinada al **análisis de Big Data**. Además, ha desempeñado el cargo de **Director de Business Intelligence** en **Red Bull**, abarcando áreas como **Ventas, Distribución, Marketing y Operaciones de Cadena de Suministro**. Su equipo fue reconocido recientemente por su innovación constante en cuanto al uso de la nueva API de Walmart Luminare para *insights* de Compradores y Canales.

En cuanto a su formación, el directivo cuenta con varios Másteres y estudios de posgrado en centros de prestigio como la **Universidad de Berkeley**, en Estados Unidos, y la **Universidad de Copenhague**, en Dinamarca. A través de esa actualización continua, el experto ha alcanzado competencias de vanguardia. Así, ha llegado a ser considerado un **líder nato** de la **nueva economía mundial**, centrada en el impulso de los datos y sus posibilidades infinitas.



## D. Gram, Mick

---

- Director de *Business Intelligence* y Análisis en Red Bull, Los Ángeles, Estados Unidos
- Arquitecto de soluciones de *Business Intelligence* para Walmart Data Cafe
- Consultor independiente de *Business Intelligence* y *Data Science*
- Director de *Business Intelligence* en Capgemini
- Analista Jefe en Nordea
- Consultor Jefe de *Business Intelligence* para SAS
- Executive Education en IA y Machine Learning en UC Berkeley College of Engineering
- MBA Executive en e-commerce en la Universidad de Copenhagen
- Licenciatura y Máster en Matemáticas y Estadística en la Universidad de Copenhagen

“

*¡Estudia en la mejor universidad online del mundo según Forbes! En este MBA tendrás acceso a una amplia biblioteca de recursos multimedia, elaborados por reconocidos docentes de relevancia internacional”*

## Director Invitado Internacional

Scott Stevenson es un distinguido experto del sector del **Marketing Digital** que, por más de 19 años, ha estado ligado a una de las compañías más poderosas de la industria del entretenimiento, **Warner Bros. Discovery**. En este rol, ha tenido un papel fundamental en la **supervisión de logística y flujos de trabajos creativos** en diversas plataformas digitales, incluyendo redes sociales, búsqueda, *display* y medios lineales.

El liderazgo de este ejecutivo ha sido crucial para impulsar **estrategias de producción en medios pagados**, lo que ha resultado en una notable **mejora** en las **tasas de conversión** de su empresa. Al mismo tiempo, ha asumido otros roles, como el de Director de Servicios de Marketing y Gerente de Tráfico en la misma multinacional durante su antigua gerencia.

A su vez, Stevenson ha estado ligado a la distribución global de videojuegos y **campañas de propiedad digital**. También, fue el responsable de introducir estrategias operativas relacionadas con la formación, finalización y entrega de contenido de sonido e imagen para **comerciales de televisión y trailers**.

Por otro lado, el experto posee una Licenciatura en Telecomunicaciones de la Universidad de Florida y un Máster en Escritura Creativa de la Universidad de California, lo que demuestra su destreza en **comunicación y narración**. Además, ha participado en la Escuela de Desarrollo Profesional de la Universidad de Harvard en programas de vanguardia sobre el uso de la **Inteligencia Artificial** en los **negocios**. Así, su perfil profesional se erige como uno de los más relevantes en el campo actual del **Marketing** y los **Medios Digitales**.



## D. Stevenson, Scott

---

- Director de Marketing Digital en Warner Bros. Discovery, Burbank, Estados Unidos
- Gerente de Tráfico en Warner Bros. Entertainment
- Máster en Escritura Creativa de la Universidad de California
- Licenciatura en Telecomunicaciones de la Universidad de Florida

“

*¡Alcanza tus objetivos académicos y profesionales con los expertos mejor cualificados del mundo! Los docentes de este MBA te guiarán durante todo el proceso de aprendizaje”*

## Directora Invitada Internacional

Galardonada con el "*International Content Marketing Awards*" por su creatividad, liderazgo y calidad de sus contenidos informativos, Wendy Thole-Muir es una reconocida **Directora de Comunicación** altamente especializada en el campo de la **Gestión de Reputación**.

En este sentido, ha desarrollado una sólida trayectoria profesional de más de dos décadas en este ámbito, lo que le ha llevado a formar parte de prestigiosas entidades de referencia internacional como **Coca-Cola**. Su rol implica la supervisión y manejo de la comunicación corporativa, así como el control de la imagen organizacional. Entre sus principales contribuciones, destaca haber liderado la implementación de la **plataforma de interacción interna** Yammer. Gracias a esto, los empleados aumentaron su compromiso con la marca y crearon una comunidad que mejoró la transmisión de información significativamente.

Por otra parte, se ha encargado de gestionar la comunicación de las **inversiones estratégicas** de las empresas en diferentes países africanos. Una muestra de ello es que ha manejado diálogos en torno a las inversiones significativas en Kenya, demostrando el compromiso de las entidades con el desarrollo tanto económico como social del país. A su vez, ha logrado numerosos **reconocimientos** por su capacidad de gestionar la percepción sobre las firmas en todos los mercados en los que opera. De esta forma, ha logrado que las compañías mantengan una gran notoriedad y los consumidores las asocien con una elevada calidad.

Además, en su firme compromiso con la excelencia, ha participado activamente en reputados **Congresos y Simposios** a escala global con el objetivo de ayudar a los profesionales de la información a mantenerse a la vanguardia de las técnicas más sofisticadas para **desarrollar planes estratégicos de comunicación** exitosos. Así pues, ha ayudado a numerosos expertos a anticiparse a situaciones de crisis institucionales y a manejar acontecimientos adversos de manera efectiva.





## Dña. Thole-Muir, Wendy

---

- Directora de Comunicación Estratégica y Reputación Corporativa en Coca-Cola, Sudáfrica
- Responsable de Reputación Corporativa y Comunicación en ABI at SABMiller de Lovania, Bélgica
- Consultora de Comunicaciones en ABI, Bélgica
- Consultora de Reputación y Comunicación de Third Door en Gauteng, Sudáfrica
- Máster en Estudios del Comportamiento Social por Universidad de Sudáfrica
- Máster en Artes con especialidad en Sociología y Psicología por Universidad de Sudáfrica
- Licenciatura en Ciencias Políticas y Sociología Industrial por Universidad de KwaZulu-Natal
- Licenciatura en Psicología por Universidad de Sudáfrica



*Gracias a esta titulación universitaria, 100% online, podrás compaginar el estudio con tus obligaciones diarias, de la mano de los mayores expertos internacionales en el campo de tu interés. ¡Inscríbete ya!”*

## Dirección



### **Dña. Iñesta Fernández, Noelia**

- ♦ Especialista en Investigación en Medios de Comunicación
- ♦ Periodista y Social Media Manager
- ♦ Especialista en el Departamento Comercial y Comunicación en Grupo Greterika
- ♦ Responsable de Comunicación y Marketing en Anfeda Corporate
- ♦ Doctora en Investigación de Medios de Comunicación por la UC3M
- ♦ Máster en Social Media Management en el Instituto de Medios Sociales
- ♦ Máster en Investigación Aplicada a Medios de Comunicación por la UC3M
- ♦ Grado en Sociología en la Universidad Nacional de Educación a Distancia
- ♦ Grado en Periodismo en la UC3M
- ♦ Técnico Superior en Producción de Audiovisuales IES Alfonso X el Sabio



04

# Estructura y contenido

La estructura de los contenidos ha sido diseñada por los mejores profesionales en el ámbito de la Dirección de Empresas de Comunicación, con una amplia trayectoria y reconocido prestigio en la profesión.





“

*Este Experto Universitario en Comunicación Corporativa y Gestión de Mercados contiene el programa científico más completo y actualizado del mercado”*

## Módulo 1. Comunicación estratégica y corporativa

- 1.1. La Comunicación en las organizaciones
  - 1.1.1. Las organizaciones, las personas y la sociedad
  - 1.1.2. Evolución histórica del comportamiento organizativo
  - 1.1.3. Comunicación bidireccional
- 1.2. Tendencias en la comunicación empresarial
  - 1.2.1. Generación y distribución de contenidos corporativos
  - 1.2.2. Comunicación empresarial en la Web 2.0
  - 1.2.3. Implementación de métricas en el proceso de comunicación
- 1.3. Plan de Comunicación integral
  - 1.3.1. Auditoria y diagnóstico
  - 1.3.2. Elaboración del plan de comunicación
  - 1.3.3. Medida de los resultados: los KPI y el ROI
- 1.4. Comunicación interna
  - 1.4.1. Programas de motivación, acción social, participación y entrenamiento con RRHH
  - 1.4.2. Instrumentos y soportes de comunicación interna
  - 1.4.3. El plan de comunicación interna
- 1.5. Comunicación externa
  - 1.5.1. Acciones de comunicación externa
  - 1.5.2. La necesidad de los gabinetes de comunicación
- 1.6. Gestión de la reputación
  - 1.6.1. La gestión de la reputación corporativa
  - 1.6.2. El enfoque reputacional de la marca
  - 1.6.3. La gestión reputacional del liderazgo
- 1.7. Comunicación y reputación digital
  - 1.7.1. Informe de reputación online
  - 1.7.2. Netiqueta y buenas prácticas en las redes sociales
  - 1.7.3. *Branding* y *Networking* 2.0

- 1.8. Comunicación en situaciones de crisis
  - 1.8.1. Definición y tipos de crisis
  - 1.8.2. Fases de la crisis
  - 1.8.3. Mensajes: contenidos y momentos
- 1.9. Lobbies y grupos de presión
  - 1.9.1. Grupos de opinión y su actuación en empresas e instituciones
  - 1.9.2. Relaciones institucionales y *Lobbying*
  - 1.9.3. Áreas de intervención, instrumentos reguladores, estrategia y medios de difusión
- 1.10. Estrategia de marca corporativa
  - 1.10.1. Imagen pública y *Stakeholders*
  - 1.10.2. Estrategia y gestión de *Branding* corporativo
  - 1.10.3. Estrategia de comunicación corporativa alineada con la identidad de marca

## Módulo 2. Entornos de mercado y Comunicación

- 2.1. Macroentorno de la empresa
  - 2.1.1. Concepto de macroentorno
  - 2.1.2. Variables del macroentorno
- 2.2. Microentorno de la empresa
  - 2.2.1. Aproximación al concepto de microentorno
  - 2.2.2. Actores del microentorno
- 2.3. Nuevo entorno competitivo
  - 2.3.1. Innovación tecnológica e impacto económico
  - 2.3.2. Sociedad del conocimiento
  - 2.3.3. El nuevo perfil del consumidor
- 2.4. Conociendo al mercado y consumidor
  - 2.4.1. Innovación abierta (*Open Innovation*)
  - 2.4.2. Inteligencia competitiva
  - 2.4.3. Economía competitiva





- 2.5. El mercado y las audiencias
  - 2.5.1. Breve historia de la audimetría en España
  - 2.5.2. Perfil de los usuarios de los medios de comunicación
  - 2.5.3. Fragmentación de la audiencia
- 2.6. Desarrollo del plan de Marketing
  - 2.6.1. Concepto del plan de Marketing
  - 2.6.2. Análisis y diagnóstico de la situación
  - 2.6.3. Decisiones estratégicas de Marketing
  - 2.6.4. Decisiones operativas de Marketing
- 2.7. Segmentación de mercados
  - 2.7.1. Concepto de segmentación de mercados
  - 2.7.2. Utilidad y requisitos de la segmentación
  - 2.7.3. Segmentación de mercados de consumo
  - 2.7.4. Segmentación de mercados industriales
  - 2.7.5. Estrategias de segmentación
  - 2.7.6. La segmentación con base a criterios del Marketing-mix
- 2.8. Posicionamiento Competitivo
  - 2.8.1. Concepto de posicionamiento en el mercado
  - 2.8.2. El Proceso de posicionamiento
- 2.9. Segmentación comercial
  - 2.9.1. Análisis de canales de distribución, zonas de ventas y productos
  - 2.9.2. Preparación zonas comerciales
  - 2.9.3. Realización del plan de visitas
- 2.10. Responsabilidad social corporativa
  - 2.10.1. El compromiso social
  - 2.10.2. Organizaciones sostenibles
  - 2.10.3. La ética en las organizaciones

### Módulo 3. Gestión de mercado y los clientes

- 3.1. *Marketing Management*
  - 3.1.1. Concepto de *Marketing Management*
  - 3.1.2. Nuevas realidades del Marketing
  - 3.1.3. Un nuevo mercado: las capacidades de consumidores y empresas
  - 3.1.4. Orientación al MK holístico
  - 3.1.5. Actualización de las 4 P's del Marketing
  - 3.1.6. Tareas de la Dirección de Marketing
- 3.2. Marketing relacional
  - 3.2.1. Concepto de Marketing relacional
  - 3.2.2. El cliente como activo de la empresa
  - 3.2.3. CRM como herramienta de Marketing relacional
- 3.3. *Data Base Marketing*
  - 3.3.1. Aplicaciones del *Data Base Marketing*
  - 3.3.2. Leyes y regulación
  - 3.3.3. Fuentes de información
- 3.4. Tipos de comportamiento de compra
  - 3.4.1. El proceso de decisión de compra
  - 3.4.2. Las etapas en el proceso de compra
  - 3.4.3. Tipos de comportamiento de compra
  - 3.4.4. Características de los tipos de comportamiento de compra
- 3.5. El Proceso de fidelización
  - 3.5.1. Conocimiento exhaustivo del Cliente
  - 3.5.2. Proceso de fidelización
  - 3.5.3. El Valor del Cliente
- 3.6. Selección de clientes objetivo - CRM
  - 3.6.1. Diseño de un e-CRM
  - 3.6.2. Implicaciones y limitaciones de la LOPD
  - 3.6.3. Orientación al consumidor
  - 3.6.4. Planificación 1 to 1





- 3.7. Gestión de proyectos de investigación
  - 3.7.1. Herramientas de análisis de información
  - 3.7.2. Desarrollo del plan de gestión de expectativas
  - 3.7.3. Evaluación de viabilidad de proyectos
- 3.8. Investigación de mercados online
  - 3.8.1. Herramientas de investigación cuantitativas en mercados online
  - 3.8.2. Herramientas de investigación cualitativas dinámicas de los clientes
- 3.9. Estudio de las audiencias tradicionales
  - 3.9.1. Origen de medición de las audiencias. Conceptos básicos
  - 3.9.2. Cómo se miden las audiencias tradicionales
  - 3.9.3. EGM y Kantar Media
- 3.10. Estudios de audiencias en Internet
  - 3.10.1. La audiencia social
  - 3.10.2. Midiendo el impacto social: Tuitele
  - 3.10.3. Barlovento e IAB Spain

“

*Esta capacitación te permitirá avanzar en tu carrera de una manera cómoda”*



05

# Metodología de estudio

TECH es la primera universidad en el mundo que combina la metodología de los **case studies** con el **Relearning**, un sistema de aprendizaje 100% online basado en la reiteración dirigida.

Esta disruptiva estrategia pedagógica ha sido concebida para ofrecer a los profesionales la oportunidad de actualizar conocimientos y desarrollar competencias de un modo intensivo y riguroso. Un modelo de aprendizaje que coloca al estudiante en el centro del proceso académico y le otorga todo el protagonismo, adaptándose a sus necesidades y dejando de lado las metodologías más convencionales.



“

*TECH te prepara para afrontar nuevos retos en entornos inciertos y lograr el éxito en tu carrera”*

## El alumno: la prioridad de todos los programas de TECH

En la metodología de estudios de TECH el alumno es el protagonista absoluto. Las herramientas pedagógicas de cada programa han sido seleccionadas teniendo en cuenta las demandas de tiempo, disponibilidad y rigor académico que, a día de hoy, no solo exigen los estudiantes sino los puestos más competitivos del mercado.

Con el modelo educativo asincrónico de TECH, es el alumno quien elige el tiempo que destina al estudio, cómo decide establecer sus rutinas y todo ello desde la comodidad del dispositivo electrónico de su preferencia. El alumno no tendrá que asistir a clases en vivo, a las que muchas veces no podrá acudir. Las actividades de aprendizaje las realizará cuando le venga bien. Siempre podrá decidir cuándo y desde dónde estudiar.

“

*En TECH NO tendrás clases en directo  
(a las que luego nunca puedes asistir)”*





### Los planes de estudios más exhaustivos a nivel internacional

TECH se caracteriza por ofrecer los itinerarios académicos más completos del entorno universitario. Esta exhaustividad se logra a través de la creación de temarios que no solo abarcan los conocimientos esenciales, sino también las innovaciones más recientes en cada área.

Al estar en constante actualización, estos programas permiten que los estudiantes se mantengan al día con los cambios del mercado y adquieran las habilidades más valoradas por los empleadores. De esta manera, quienes finalizan sus estudios en TECH reciben una preparación integral que les proporciona una ventaja competitiva notable para avanzar en sus carreras.

Y además, podrán hacerlo desde cualquier dispositivo, pc, tableta o smartphone.

“

*El modelo de TECH es asincrónico, de modo que te permite estudiar con tu pc, tableta o tu smartphone donde quieras, cuando quieras y durante el tiempo que quieras”*

## Case studies o Método del caso

El método del caso ha sido el sistema de aprendizaje más utilizado por las mejores escuelas de negocios del mundo. Desarrollado en 1912 para que los estudiantes de Derecho no solo aprendiesen las leyes a base de contenidos teóricos, su función era también presentarles situaciones complejas reales. Así, podían tomar decisiones y emitir juicios de valor fundamentados sobre cómo resolverlas. En 1924 se estableció como método estándar de enseñanza en Harvard.

Con este modelo de enseñanza es el propio alumno quien va construyendo su competencia profesional a través de estrategias como el *Learning by doing* o el *Design Thinking*, utilizadas por otras instituciones de renombre como Yale o Stanford.

Este método, orientado a la acción, será aplicado a lo largo de todo el itinerario académico que el alumno emprenda junto a TECH. De ese modo se enfrentará a múltiples situaciones reales y deberá integrar conocimientos, investigar, argumentar y defender sus ideas y decisiones. Todo ello con la premisa de responder al cuestionamiento de cómo actuaría al posicionarse frente a eventos específicos de complejidad en su labor cotidiana.



## Método Relearning

En TECH los *case studies* son potenciados con el mejor método de enseñanza 100% online: el *Relearning*.

Este método rompe con las técnicas tradicionales de enseñanza para poner al alumno en el centro de la ecuación, proveyéndole del mejor contenido en diferentes formatos. De esta forma, consigue repasar y reiterar los conceptos clave de cada materia y aprender a aplicarlos en un entorno real.

En esta misma línea, y de acuerdo a múltiples investigaciones científicas, la reiteración es la mejor manera de aprender. Por eso, TECH ofrece entre 8 y 16 repeticiones de cada concepto clave dentro de una misma lección, presentada de una manera diferente, con el objetivo de asegurar que el conocimiento sea completamente afianzado durante el proceso de estudio.

*El Relearning te permitirá aprender con menos esfuerzo y más rendimiento, implicándote más en tu especialización, desarrollando el espíritu crítico, la defensa de argumentos y el contraste de opiniones: una ecuación directa al éxito.*



## Un Campus Virtual 100% online con los mejores recursos didácticos

Para aplicar su metodología de forma eficaz, TECH se centra en proveer a los egresados de materiales didácticos en diferentes formatos: textos, vídeos interactivos, ilustraciones y mapas de conocimiento, entre otros. Todos ellos, diseñados por profesores cualificados que centran el trabajo en combinar casos reales con la resolución de situaciones complejas mediante simulación, el estudio de contextos aplicados a cada carrera profesional y el aprendizaje basado en la reiteración, a través de audios, presentaciones, animaciones, imágenes, etc.

Y es que las últimas evidencias científicas en el ámbito de las Neurociencias apuntan a la importancia de tener en cuenta el lugar y el contexto donde se accede a los contenidos antes de iniciar un nuevo aprendizaje. Poder ajustar esas variables de una manera personalizada favorece que las personas puedan recordar y almacenar en el hipocampo los conocimientos para retenerlos a largo plazo. Se trata de un modelo denominado *Neurocognitive context-dependent e-learning* que es aplicado de manera consciente en esta titulación universitaria.

Por otro lado, también en aras de favorecer al máximo el contacto mentor-alumno, se proporciona un amplio abanico de posibilidades de comunicación, tanto en tiempo real como en diferido (mensajería interna, foros de discusión, servicio de atención telefónica, email de contacto con secretaría técnica, chat y videoconferencia).

Asimismo, este completísimo Campus Virtual permitirá que el alumnado de TECH organice sus horarios de estudio de acuerdo con su disponibilidad personal o sus obligaciones laborales. De esa manera tendrá un control global de los contenidos académicos y sus herramientas didácticas, puestas en función de su acelerada actualización profesional.



*La modalidad de estudios online de este programa te permitirá organizar tu tiempo y tu ritmo de aprendizaje, adaptándolo a tus horarios"*

### La eficacia del método se justifica con cuatro logros fundamentales:

1. Los alumnos que siguen este método no solo consiguen la asimilación de conceptos, sino un desarrollo de su capacidad mental, mediante ejercicios de evaluación de situaciones reales y aplicación de conocimientos.
2. El aprendizaje se concreta de una manera sólida en capacidades prácticas que permiten al alumno una mejor integración en el mundo real.
3. Se consigue una asimilación más sencilla y eficiente de las ideas y conceptos, gracias al planteamiento de situaciones que han surgido de la realidad.
4. La sensación de eficiencia del esfuerzo invertido se convierte en un estímulo muy importante para el alumnado, que se traduce en un interés mayor en los aprendizajes y un incremento del tiempo dedicado a trabajar en el curso.



### La metodología universitaria mejor valorada por sus alumnos

Los resultados de este innovador modelo académico son constatables en los niveles de satisfacción global de los egresados de TECH.

La valoración de los estudiantes sobre la calidad docente, calidad de los materiales, estructura del curso y sus objetivos es excelente. No en valde, la institución se convirtió en la universidad mejor valorada por sus alumnos según el índice global score, obteniendo un 4,9 de 5.

*Accede a los contenidos de estudio desde cualquier dispositivo con conexión a Internet (ordenador, tablet, smartphone) gracias a que TECH está al día de la vanguardia tecnológica y pedagógica.*

*Podrás aprender con las ventajas del acceso a entornos simulados de aprendizaje y el planteamiento de aprendizaje por observación, esto es, Learning from an expert.*





Así, en este programa estarán disponibles los mejores materiales educativos, preparados a conciencia:



#### Material de estudio

Todos los contenidos didácticos son creados por los especialistas que van a impartir el curso, específicamente para él, de manera que el desarrollo didáctico sea realmente específico y concreto.

Estos contenidos son aplicados después al formato audiovisual que creará nuestra manera de trabajo online, con las técnicas más novedosas que nos permiten ofrecerte una gran calidad, en cada una de las piezas que pondremos a tu servicio.



#### Prácticas de habilidades y competencias

Realizarás actividades de desarrollo de competencias y habilidades específicas en cada área temática. Prácticas y dinámicas para adquirir y desarrollar las destrezas y habilidades que un especialista precisa desarrollar en el marco de la globalización que vivimos.



#### Resúmenes interactivos

Presentamos los contenidos de manera atractiva y dinámica en píldoras multimedia que incluyen audio, vídeos, imágenes, esquemas y mapas conceptuales con el fin de afianzar el conocimiento.

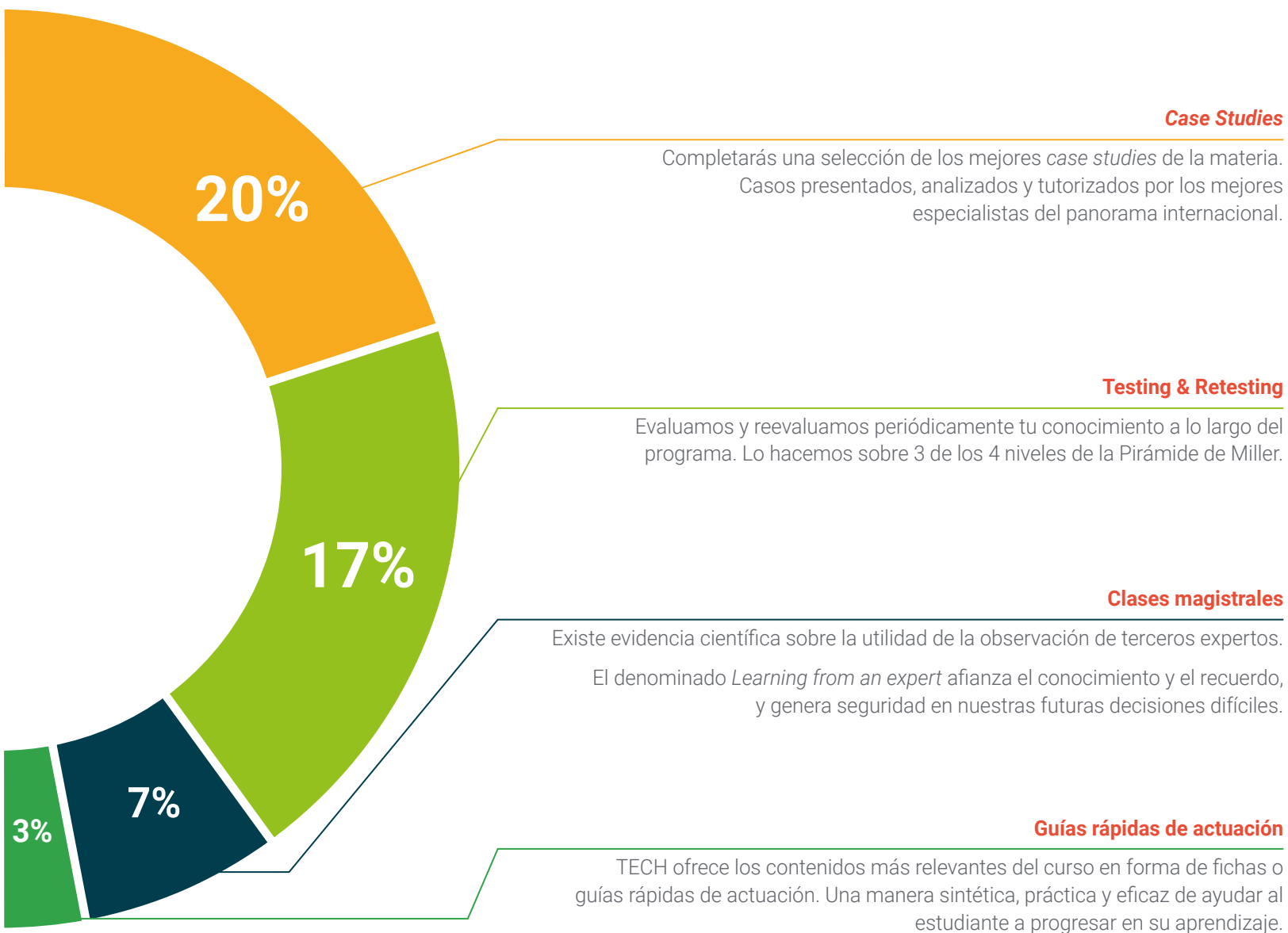
Este sistema exclusivo educativo para la presentación de contenidos multimedia fue premiado por Microsoft como "Caso de éxito en Europa".



#### Lecturas complementarias

Artículos recientes, documentos de consenso, guías internacionales... En nuestra biblioteca virtual tendrás acceso a todo lo que necesitas para completar tu capacitación.





#### Case Studies

Completarás una selección de los mejores *case studies* de la materia. Casos presentados, analizados y tutorizados por los mejores especialistas del panorama internacional.



#### Testing & Retesting

Evaluamos y reevaluamos periódicamente tu conocimiento a lo largo del programa. Lo hacemos sobre 3 de los 4 niveles de la Pirámide de Miller.



#### Clases magistrales

Existe evidencia científica sobre la utilidad de la observación de terceros expertos. El denominado *Learning from an expert* afianza el conocimiento y el recuerdo, y genera seguridad en nuestras futuras decisiones difíciles.



#### Guías rápidas de actuación

TECH ofrece los contenidos más relevantes del curso en forma de fichas o guías rápidas de actuación. Una manera sintética, práctica y eficaz de ayudar al estudiante a progresar en su aprendizaje.



06

# Titulación

El Experto Universitario en Comunicación Corporativa y Gestión de Mercados garantiza, además de la capacitación más rigurosa y actualizada, el acceso a un título de Experto Universitario expedido por TECH Global University.



“

*Supera con éxito este programa y recibe tu titulación universitaria sin desplazamientos ni farragosos trámites”*

Este programa te permitirá obtener el título propio de **Experto Universitario en Comunicación Corporativa y Gestión de Mercados** avalado por **TECH Global University**, la mayor Universidad digital del mundo.

**TECH Global University**, es una Universidad Oficial Europea reconocida públicamente por el Gobierno de Andorra ([boletín oficial](#)). Andorra forma parte del Espacio Europeo de Educación Superior (EEES) desde 2003. El EEES es una iniciativa promovida por la Unión Europea que tiene como objetivo organizar el marco formativo internacional y armonizar los sistemas de educación superior de los países miembros de este espacio. El proyecto promueve unos valores comunes, la implementación de herramientas conjuntas y fortaleciendo sus mecanismos de garantía de calidad para potenciar la colaboración y movilidad entre estudiantes, investigadores y académicos.

Este título propio de **TECH Global University**, es un programa europeo de formación continua y actualización profesional que garantiza la adquisición de las competencias en su área de conocimiento, confiriendo un alto valor curricular al estudiante que supere el programa.

TECH es miembro de la **International Communication Association (ICA)**, una prestigiosa organización dedicada a optimizar los procesos de investigación en ciencias de la comunicación. Esta distinción reafirma su compromiso con la excelencia académica y la actualización constante.

Aval/Membresía



**International  
Communication  
Association**

Título: **Experto Universitario en Comunicación Corporativa y Gestión de Mercados**

Modalidad: **online**

Duración: **6 meses**

Acreditación: **18 ECTS**







**Experto Universitario**  
Comunicación Corporativa  
y Gestión de Mercados

- » Modalidad: online
- » Duración: 6 meses
- » Titulación: TECH Global University
- » Acreditación: 18 ECTS
- » Horario: a tu ritmo
- » Exámenes: online

# Experto Universitario

## Comunicación Corporativa y Gestión de Mercados

Aval/Membresía



International  
Communication  
Association

RESS

tech global  
university