

# Certificat Avancé

## Réhabilitation de l'Édenté Total





## Certificat Avancé Réhabilitation de l'Édenté Tota

- » Modalité: en ligne
- » Durée: 6 mois
- » Qualification: TECH Université Technologique
- » Horaire: à votre rythme
- » Examens: en ligne

Accès au site web: [www.techtitute.com/fr/odontologie/diplome-universite/diplome-universite-rehabilitation-edente-tota](http://www.techtitute.com/fr/odontologie/diplome-universite/diplome-universite-rehabilitation-edente-tota)

# Sommaire

01

Présentation

---

*page 4*

02

Objectifs

---

*page 8*

03

Direction de la Formation

---

*page 12*

04

Structure et contenu

---

*page 18*

05

Méthodologie

---

*page 22*

06

Diplôme

---

*page 30*

# 01

# Présentation

L'implantation de prothèses hybrides comme solution pour les personnes totalement édentées est devenue une stratégie dentaire de référence dans le domaine clinique actuel, grâce à laquelle des milliers de patients ont pu retrouver la qualité de leur sourire, ainsi que leurs fonctions orales et dentaires. Il s'agit d'une technique qui se distingue également par ses taux élevés de survie à long terme, ce qui améliore considérablement la qualité de vie des patients. Compte tenu des progrès réalisés dans ce domaine, TECH a mis au point un programme qui rassemble les dernières informations sur le sujet, en se concentrant sur la planification des implants et l'utilisation actualisée des prothèses sur des pièces précédemment insérées. Ainsi, le spécialiste pourra mettre à jour sa pratique dans la gestion du patient édenté, en actualisant en outre ses connaissances en matière d'occlusion et de réhabilitation de manière 100 % en ligne.







“

*Vous souhaitez perfectionner vos techniques de réhabilitation des patients totalement édentés, mais vous n'avez pas le temps de participer à un programme en personne ? C'est l'occasion que vous attendiez”*

La perte prématurée des dents, ainsi que la détérioration osseuse causée, par exemple, par une maladie telle que le cancer ou le tabagisme, affectent gravement la qualité de vie des patients, non seulement parce qu'elles les empêchent d'accomplir des habitudes de base telles que la mastication ou de communiquer efficacement, mais aussi parce qu'elles altèrent leur apparence, ce qui peut devenir la cause d'un handicap psychosocial important. Heureusement, l'implantologie clinique a progressé à pas de géant, en particulier au cours de la dernière décennie, ce qui a permis de mettre au point des matériaux et des techniques dentaires de plus en plus spécifiques et spécialisés, en fonction des besoins de l'individu.

Pour cette raison, et compte tenu de la demande incessante sur le marché du travail actuel de professionnels à jour dans ce type d'intervention, TECH a développé l'Expert Universitaire en Réhabilitation de l'édenté total, un programme qui comprend les derniers développements liés à la restauration dentaire prothétique et naturelle. Il s'agit d'une expérience académique qui se déroulera sur 6 mois et au cours de laquelle le diplômé pourra apprendre en détail les dernières avancées en matière de planification des implants, les options thérapeutiques qui existent actuellement pour les réhabilitations amovibles complètes ou les meilleures techniques pour travailler sur l'occlusion en se basant sur des modèles et des gouttières.

En outre, il y a une série de *Master Classes* créées par l'une des figures internationales les plus prévalentes dans le domaine de la dentisterie. Grâce à ses connaissances approfondies, le spécialiste pourra accéder aux principales nouveautés mondiales en matière de réhabilitation totale des dents.

Il comprendra 400 heures des meilleurs contenus théoriques, pratiques et complémentaires, présentés sous différents formats : vidéos détaillées, articles de recherche, lectures complémentaires, actualités, questions fréquentes, résumés dynamiques de chaque unité, etc. Mais, sans aucun doute, la caractéristique la plus importante de ce programme est sa présentation 100 % en ligne, qui permettra aux diplômés de mettre à jour leur praxis où qu'ils soient, quand ils le souhaitent et par le biais de n'importe quel appareil doté d'une connexion internet. Vous pouvez ensuite concevoir votre propre programme d'études afin d'en tirer le meilleur parti grâce à une expérience académique au plus haut niveau.

Ce **Certificat Avancé en Réhabilitation de l'Édenté Total** contient le programme scientifique le plus complet et le plus actualisé du marché. Ses caractéristiques sont les suivantes:

- ♦ Le développement d'études de cas présentées par des experts en Odontologie Clinique
- ♦ Le contenu graphique, schématique et éminemment pratique de l'ouvrage fournit des informations scientifiques et pratiques sur les disciplines essentielles à la pratique professionnelle
- ♦ Les exercices pratiques où le processus d'auto-évaluation peut être utilisé pour améliorer l'apprentissage
- ♦ L'accent mis sur les méthodologies innovantes
- ♦ Les conférences théoriques, les questions à l'expert, les forums de discussion sur des sujets controversés et le travail de réflexion individuel
- ♦ La disponibilité de l'accès au contenu à partir de n'importe quel appareil fixe ou portable doté d'une connexion à l'internet



*Accédez à une expérience académique distinguée, avec une série de Master Classes hautement privilégiées, créées par l'un des plus grands spécialistes mondiaux de l'Odontologie"*

“

*Vous pourrez en apprendre davantage sur l'application des prothèses implantaires chez les patients totalement édentés, où que vous soyez et à partir de n'importe quel appareil doté d'une connexion Internet”*

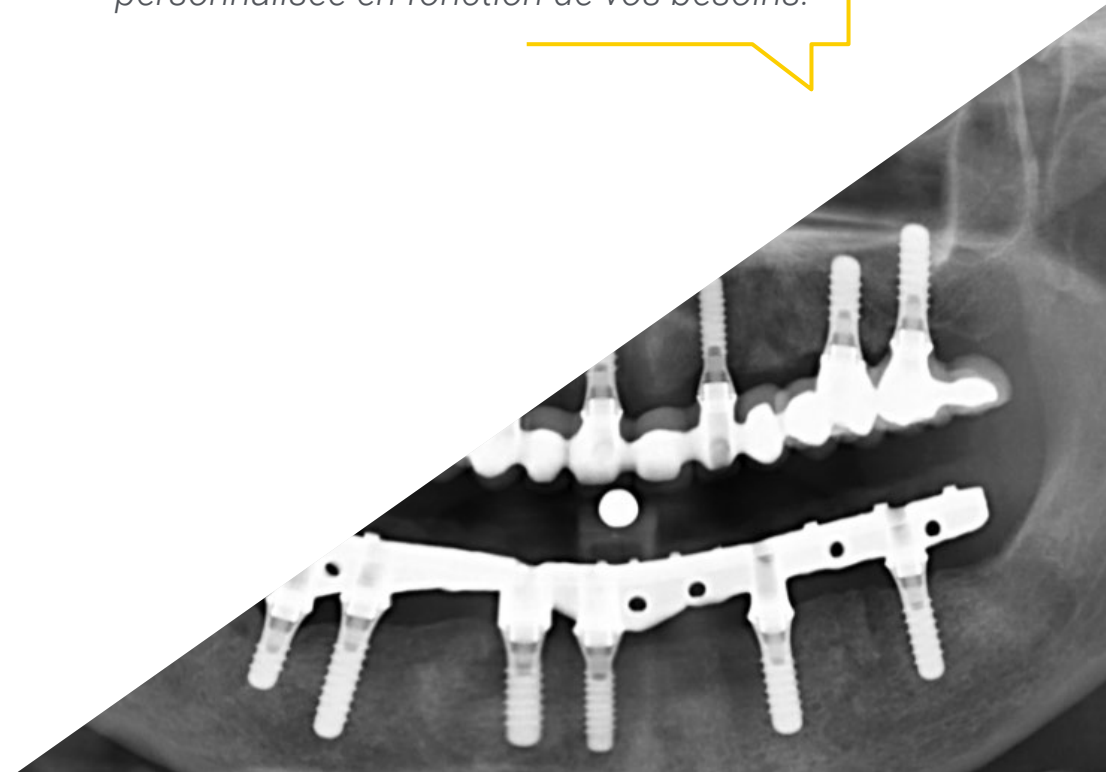
Le corps enseignant du programme comprend des professionnels du secteur qui apportent l'expérience de leur travail à cette formation, ainsi que des spécialistes reconnus issus de grandes sociétés et d'universités prestigieuses.

Son contenu multimédia, développé avec les dernières technologies éducatives, permettra au professionnel un apprentissage situé et contextuel, c'est-à-dire un environnement simulé qui fournira une formation immersive programmée pour s'entraîner dans des situations réelles.

La conception de ce programme est axée sur l'Apprentissage Basé sur les Problèmes, grâce auquel le professionnel doit essayer de résoudre les différentes situations de pratique professionnelle qui se présentent tout au long de l'année académique. Pour ce faire, il s'appuiera sur un système vidéo interactif innovant créé par des experts reconnus.

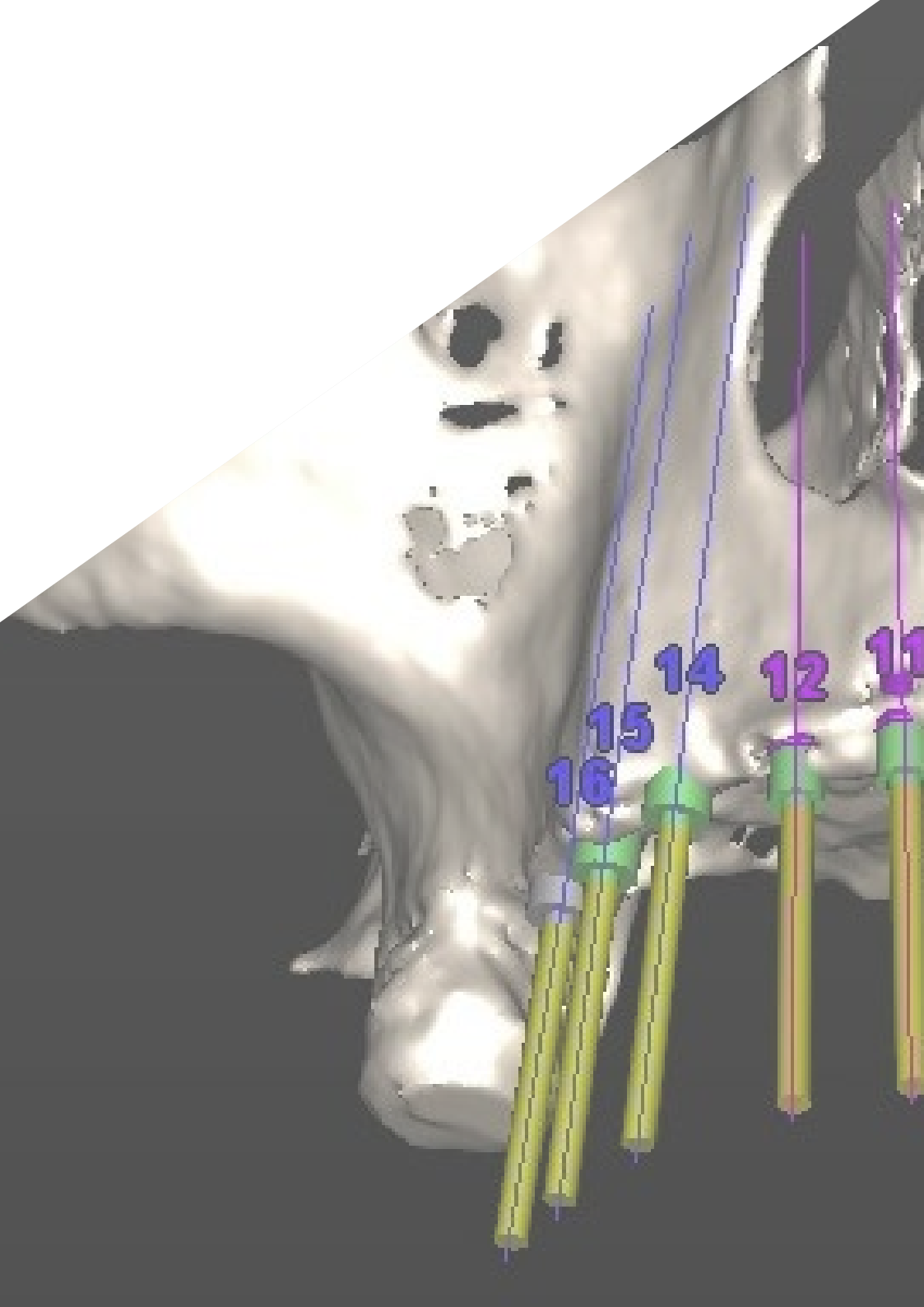
*Le programme comprend un module spécifique consacré à l'occlusion en implantologie, afin que vous puissiez actualiser votre pratique en fonction des derniers développements diagnostiques et thérapeutiques dans ce domaine.*

*Dans le Campus virtuel, vous trouverez 400 heures du meilleur contenu théorique, pratique et complémentaire, ce qui vous permettra d'approfondir chaque section de manière personnalisée en fonction de vos besoins.*

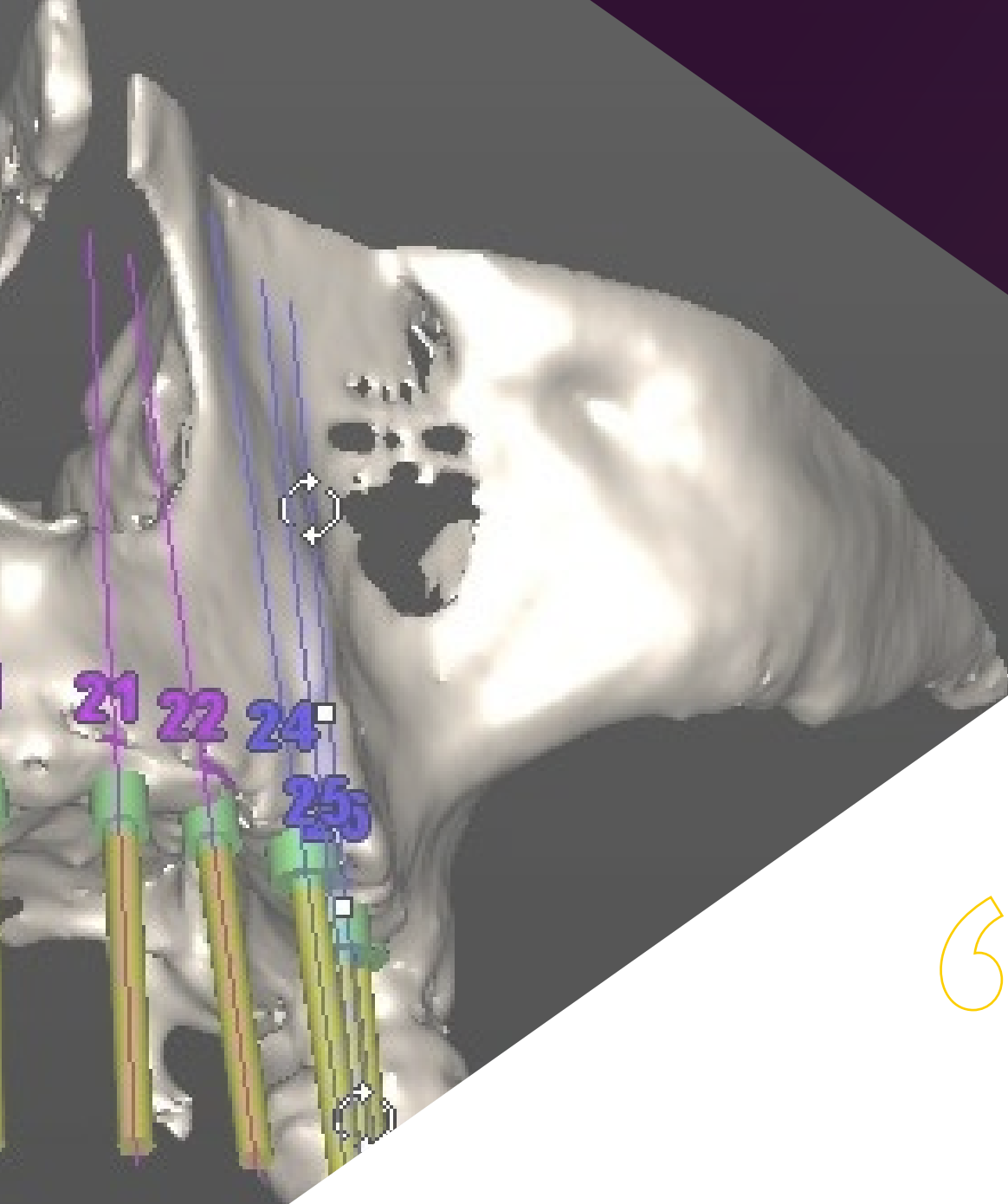


# 02 Objectifs

TECH se préoccupe des progrès de tous ses diplômés. C'est pourquoi elle investit dans des programmes de qualité supérieure qui leur permettent d'actualiser leur pratique d'une manière garantie, pratique et flexible. Un exemple en est ce Certificat Avancé, dont l'objectif principal est de servir de guide aux professionnels dentaires dans leur mise à jour par rapport aux dernières avancées en matière de réhabilitation du patient totalement édenté. Ainsi, vous n'aurez aucun mal à mettre en œuvre les stratégies diagnostiques et thérapeutiques les plus innovantes dans votre pratique, où que vous soyez et grâce à un emploi du temps adapté à votre totale et absolue disponibilité.







“

*Un programme conçu pour permettre aux diplômés les plus exigeants de dépasser leurs objectifs les plus ambitieux en moins de 6 mois ”.*



## Objectifs généraux

---

- Organiser les outils et les médicaments nécessaires à une procédure d'implantation
- Effectuer des interventions chirurgicales permettant l'implantation de prothèses chez les patients édentés

“

*Si votre objectif est de Masterr les dernières techniques de planification implantaire en 2D, vous trouverez dans cet Expert Universitaire les clés pour y parvenir de manière garantie”*





## Objectifs spécifiques

---

### Module 1. Planification des implants

- ◆ Décrire l'anatomie du complexe cranio-maxillaire : pertinence chirurgicale et implantologique
- ◆ Identifier les interactions pharmacologiques et expliquer les techniques radiologiques nécessaires au diagnostic des implants
- ◆ Analyser les techniques nécessaires à une planification correcte des implants
- ◆ Organiser les outils et les médicaments nécessaires à une procédure d'implantation

### Module 2. Prothèse implantaire

- ◆ Réalisation de processus de réhabilitation complets, de modifications de la dimension verticale, etc
- ◆ Identifier les matériaux utilisés pour la création de prothèses et leur utilisation appropriée sur les implants
- ◆ Développer des spécimens médicaux pour identifier les engrenages osseux en vue de l'implantation de prothèses sur des parties naturelles

### Module 3. Prothèses implantaires chez le patient totalement édenté

- ◆ Expliquer le processus d'implantation dentaire au patient édenté
- ◆ Identifier la procédure d'implantation dentaire et les modèles prothétiques appropriés pour chaque patient
- ◆ Approfondir la procédure chirurgicale et décrire le matériel médical utilisé pour la réaliser
- ◆ Effectuer des interventions chirurgicales permettant l'implantation de prothèses chez les patients édentés
- ◆ Suivre le processus post-chirurgical

### Module 4. Occlusion en implantologie

- ◆ Décrire les étapes de la réalisation de la partie chirurgicale, de la partie prothétique et de l'ajustement occlusal sur les dents isolées et les bridges partiels
- ◆ Expliquer le processus permettant de réaliser les aspects fondamentaux de l'implantoprothèse : prise d'empreinte, coulée, montage de l'articulateur et ajustement occlusal de la prothèse

# 03

## Direction de la Formation

Le diplômé qui accède à cet Expert Universitaire bénéficiera du soutien d'une équipe d'enseignants versés dans le domaine de la Réhabilitation Dentaire, en particulier en ce qui concerne le patient édenté. Outre leur longue et vaste expérience auprès de milliers de patients, les enseignants se caractérisent par leurs qualités humaines et leur engagement dans l'enseignement, qui se matérialisera dans le meilleur programme d'études, ainsi que dans les heures de contenu supplémentaire de haute qualité qu'ils ont conçu pour ce programme.







“

*L'équipe enseignante a sélectionné des cas cliniques issus de sa propre pratique afin que vous puissiez travailler au perfectionnement de vos compétences de manière pratique et simulée”*

## Direction



### Dr C. Tenenbaum, Howard

- ♦ Chef de la recherche au service dentaire de l'hôpital Mount Sinai, Canada
- ♦ Professeur d'odontologie à l'Université de Toronto, Canada
- ♦ Professeur de parodontologie à l'Université de Tel Aviv, Israël
- ♦ Professeur de parodontologie à l'Université du Manitoba, Canada
- ♦ Spécialiste à l'hôpital Princess Margaret, Toronto, Canada
- ♦ Chef d'odontologie, Hôpital Mount Sinai, Toronto, Canada
- ♦ Consultant auprès de la Food and Drug Administration (FDA), États-Unis
- ♦ Vice-président du Comité consultatif fédéral des soins dentaires du Canada
- ♦ Docteur en biologie orale de l'Université de Toronto, Canada
- ♦ Docteur en chirurgie dentaire, Université de Toronto, Canada
- ♦ Licence de parodontologie, Université de Toronto, Canada
- ♦ Fellowship de l'International College of Dentists
- ♦ Fellowship de l'Academy of Dentistry International
- ♦ Fellowship de l'American College of Dentists
- ♦ Fellowship du Pierre Fauchard Academy
- ♦ Membre de : Comité de rédaction de The Open Orthopaedics Journal, Comité de rédaction de The Open Journal of Dentistry, Collège d'examineurs pour le programme des chaires de recherche du Canada des IRSC, Association dentaire canadienne, Association canadienne et internationale pour la recherche dentaire, American Society for Bone and Mineral Research, American Academy of Periodontology et Ontario Society of Periodontists



### **Dr García-Sala Bonmatí, Fernando**

- ♦ Dentiste spécialiste en réhabilitation, parodontie et implantologie orale avancée à Clínica Ilzarbe García Sala
- ♦ Codirecteur du master en implantologie orale avancée à l'Université Européenne de Valence (UEV)
- ♦ Professeur associé au département de stomatologie de l'Université de Valence
- ♦ Professeur de pathologie chirurgicale orale à l'UEV
- ♦ Master en implantologie orale avancée délivrée par l'Université Européenne de Madrid
- ♦ Formation en chirurgie mucogingivale, dispensée par le Dr Zucchelli, à l'Université de Bologne en Italie
- ♦ Formation à la régénération osseuse par le Dr Urban à Budapest, en Hongrie
- ♦ Certificat sur les progrès de l'odontologie implantaire et de la réhabilitation orale, délivré par l'École d'Odontologie de l'Université de New York
- ♦ Licence en Odontologie
- ♦ Membre de : ITI (International Team Implantology) et de la Société espagnole de prothèse stomatologique et esthétique (SEPES)

## Professeurs

### Dr Brotons Oliver, Alejandro

- ◆ Spécialiste en chirurgie, parodontie et implantologie
- ◆ Directeur du département d'odontologie de l'Université Européenne de Valence (UEV)
- ◆ Directeur du master en implantologie orale avancée à l'UEV
- ◆ Docteur en odontologie de l'Université de Valence (PhD)
- ◆ Master en chirurgie orale et en implantologie de l'Université de Valence
- ◆ Formation à la régénération osseuse par le Dr Urban à Budapest, en Hongrie
- ◆ Certificat sur les progrès de la dentisterie implantaire et de la réhabilitation orale de l'École d'Odontologie de l'Université de New York et Licence en odontologie
- ◆ Membre de la SECIB et de la SEPES

### Dr De Barutell Castillo, Alfonso

- ◆ Spécialiste en prothèses esthétiques et prothèses implantaires
- ◆ Professeur associé dans la matière Prothèse Dentaire I
- ◆ Professeur pour le Master en Prothèse Dentaire
- ◆ Master en prothèse dentaire et en prothèse implantaire à l'Université de Valence
- ◆ Membre de la Société Espagnole de Prothèse Dentaire (SEPES)
- ◆ Séjours cliniques à Saint-Sébastien, Madrid, Lisbonne et New York
- ◆ Licence en Odontologie

### Dr Cabo Nadal, Alberto

- ◆ Dentiste spécialisé en implantologie
- ◆ Licence en odontologie de l'Université de Valence (UV)
- ◆ Master en réhabilitation prothétique et implants par l'UV
- ◆ Licence en prothèse dentaire
- ◆ Formation continue en chirurgie, prosthodontie implantaire et réhabilitation orale
- ◆ Professeur chargé de la pratique dentaire clinique à l'Université Européenne de Valence
- ◆ Membre de la Société Espagnole de Prothèse Stomatologique et Esthétique (SEPES)

### Dr Plaza Espin, Andrés

- ◆ Dentiste spécialisé en implantologie orale
- ◆ Licence d'odontologie de l'Université CEU Cardenal Herrera
- ◆ Master en médecine et chirurgie buccales de l'Université de Valence (UV)
- ◆ Master officielle en sciences odontologiques par l'UV
- ◆ Master en prothèses dentaires de l'UV
- ◆ Professeur associé de prosthodontie II, Faculté d'Odontologie, UV
- ◆ Professeur collaborateur du Master en Prothèse Dentaire à l'UV

### Dr Rodriguez-Bronchú, Javier

- ◆ Directeur médical de RB Clinique Odontologique
- ◆ Spécialiste en chirurgie orale avancée et en implantologie
- ◆ Master officielle en implantologie orale avancée à l'Université Européenne de Madrid
- ◆ Master en Concepts actuels en dentisterie américaine : Progrès en dentisterie implantaire et réhabilitation orale par le New York College of Dentistry
- ◆ Licence en Odontologie de l'Université CEU Cardenal Herrera



### **Dra Manzanera Pastor, Ester**

- ♦ Dentiste spécialisé en chirurgie, implantologie et esthétique dentaire à la Clínica Dental Manzanera
- ♦ Directrice de la Master en implantologie orale avancée à l'Université Européenne de Valence (UEV)
- ♦ Coordinatrice de la formation en ligne SEPES
- ♦ Professeure de pathologie chirurgicale à l'UEV
- ♦ Chargée de cours pour la Master en Prothèse à la Faculté d'Odontologie de l'Université de Valence (UV)
- ♦ Master en Sciences Dentaires
- ♦ Master en dentisterie intégrée, implantologie et biomatériaux de l'Université de Murcie
- ♦ Master en implantologie avancée de l'Université de Murcie
- ♦ Master en sciences dentaires de l'UV
- ♦ Licence en Odontologie de l'UV
- ♦ Membre du conseil d'administration de la Société Espagnole de Prothèse Stomatologique et Esthétique (SEPES)
- ♦ Membre du conseil d'administration du Centre d'Études Odontostomatologiques de Valence

### **Dr Sierra Sanchez, Jose Luis**

- ♦ Dentiste spécialisé dans la chirurgie implantaire, la parodontie et la réhabilitation orale dans les Centres d'Odontologie Complète
- ♦ Master en implantologie orale avancée de l'Université Européenne de Madrid
- ♦ Certificat en chirurgie orale et en implantologie de la faculté d'Odontologie de l'Université de Valence
- ♦ Diplôme d'odontologie de l'Université Européenne de Madrid
- ♦ Programme de formation continue en Implantologie BTI Biotechnology Institute

### **Dr Barberá Millán, Javier**

- ♦ Spécialiste en chirurgie orale et en implantologie en Implant Clinics
- ♦ Chirurgie buccale et implantologie à la Clínica Dental Dr. Ana Gascón
- ♦ Master en chirurgie orale et en implantologie de l'UCV
- ♦ Expert en implantologie orale avancée
- ♦ Diplôme d'Odontologie de l'UCV
- ♦ Enseignant et chercheur dans le cadre du Master en chirurgie orale et implantologie à l'UCV

# 04

## Structure et contenu

La conception du programme d'études TECH repose sur trois piliers fondamentaux : les recommandations de l'équipe enseignante, l'information la plus exhaustive et innovante et les lignes directrices de la méthodologie *Relearning*. Grâce à cela, il a été possible de créer un programme complet, dynamique et innovant, avec lequel le diplômé pourra mettre à jour sa pratique clinique de manière garantie et sans avoir à se préoccuper des horaires ou des cours. De plus, grâce à tous les contenus additionnels inclus, chaque section peut être développée de manière personnalisée.





“

*Si vous souhaitez depuis longtemps Masterr les restaurations dentaires complètes amovibles et fixes avec des prothèses hybrides, le moment est venu d'y parvenir grâce aux techniques les plus innovantes et efficaces”*

## Module 1. Planification des implants

- 1.1. Examen extra- et intra-oral
  - 1.1.1. Examen extra-oral : symétrie, tiers facial, paramètres esthétiques extra-oraux
  - 1.1.2. Examen intra-oral : tissus durs, tissus mous, occlusion et ATM
- 1.2. Prise d'empreintes et modèles d'étude en Implantologie
  - 1.2.1. Matériaux et techniques d'empreinte pour le diagnostic des implants
  - 1.2.2. Arc facial et montage sur articulateur semi-ajustable
- 1.3. Cire diagnostique et attelles radiologiques
  - 1.3.1. Techniques de cire et considérations cliniques
  - 1.3.2. Attelles radiologiques : classification et préparation en laboratoire
- 1.4. Diagnostic radiologique en Implantologie
  - 1.4.1. Classification des techniques
  - 1.4.2. Planification en 2D
  - 1.4.3. Tomographie Computérisée à Faisceau Cône (CBCT) : logiciel de planification
- 1.5. Dossiers photographiques en implantologie
- 1.6. Présentation du plan de traitement. Stratégies

## Module 2. Prothèse implantaire

- 2.1. La restauration comme guide pour l'ensemble du traitement implantaire
  - 2.1.1. Nomenclature
- 2.2. Prise d'empreinte en implantologie. Modèles de travail
  - 2.2.1. Matériaux d'empreinte en implantologie
  - 2.2.2. Techniques d'impression : impression en plateau ouvert ou fermé
  - 2.2.3. Coulée d'empreintes et obtention du modèle de travail
- 2.3. Sélection des piliers en implantologie
  - 2.3.1. Piliers préformés
  - 2.3.2. Piliers brûlables
  - 2.3.3. Piliers CAD/CAM
  - 2.3.4. Prothèse directe à l'implant ou transépithéliale
- 2.4. Matériaux pour prothèses sur implants
  - 2.4.1. Prothèse métallique fusionnée à la porcelaine
  - 2.4.2. Prothèse métallique sur résine
  - 2.4.3. Prothèse en zirconium





- 2.5. Prothèse vissée vs. prothèse cimentée
  - 2.5.1. Indications
  - 2.5.2. Avantages et inconvénients
- 2.6. Prise de vue en couleur
  - 2.6.1. Carte des couleurs, guides des couleurs et colorimètres
  - 2.6.2. Technique d'acquisition des couleurs
- 2.7. Séquence clinique prothèses implantaires sur couronnes unitaires et bridges partiels

### Module 3. Prothèses implantaires chez le patient totalement édenté

- 3.1. Options de traitement pour le patient totalement édenté
  - 3.1.1. Postes clés de l'implant
- 3.2. Restaurations complètes amovibles
  - 3.2.1. Concept
  - 3.2.2. Prothèse avec attachement simple
  - 3.2.3. Prothèses sur barreaux
  - 3.2.4. Séquence clinique des prothèses implantaires chez les patients totalement édentés traités par prothèse adjointe
- 3.3. Restaurations fixes complètes avec prothèses hybrides
  - 3.3.1. Concept
  - 3.3.2. Matériaux : prothèses fixes en métal-Composite et en métal-résine
  - 3.3.3. Séquence clinique des prothèses implantaires chez les patients totalement édentés traités avec des prothèses hybrides
- 3.4. Restaurations fixes complètes avec prothèses fixes
  - 3.4.1. Concept
  - 3.4.2. Matériaux : métal-porcelaine-zircone
  - 3.4.3. Séquence clinique des prothèses implantaires chez les patients totalement édentés traités par prothèse fixe

### Module 4. Occlusion en implantologie

- 4.1. Modèles occlusaux en implantologie
  - 4.1.1. Occlusion chez l'édenté total
  - 4.1.2. Occlusion chez l'édenté partiel
- 4.2. Flèches d'occlusion
- 4.3. Ajustement occlusal et meulage sélectif



05

# Méthodologie

Ce programme de formation offre une manière différente d'apprendre. Notre méthodologie est développée à travers un mode d'apprentissage cyclique: ***el Relearning***.

Ce système d'enseignement est utilisé, par exemple, dans les écoles de médecine les plus prestigieuses du monde et a été considéré comme l'un des plus efficaces par des publications de premier plan telles que le ***New England Journal of Medicine***.





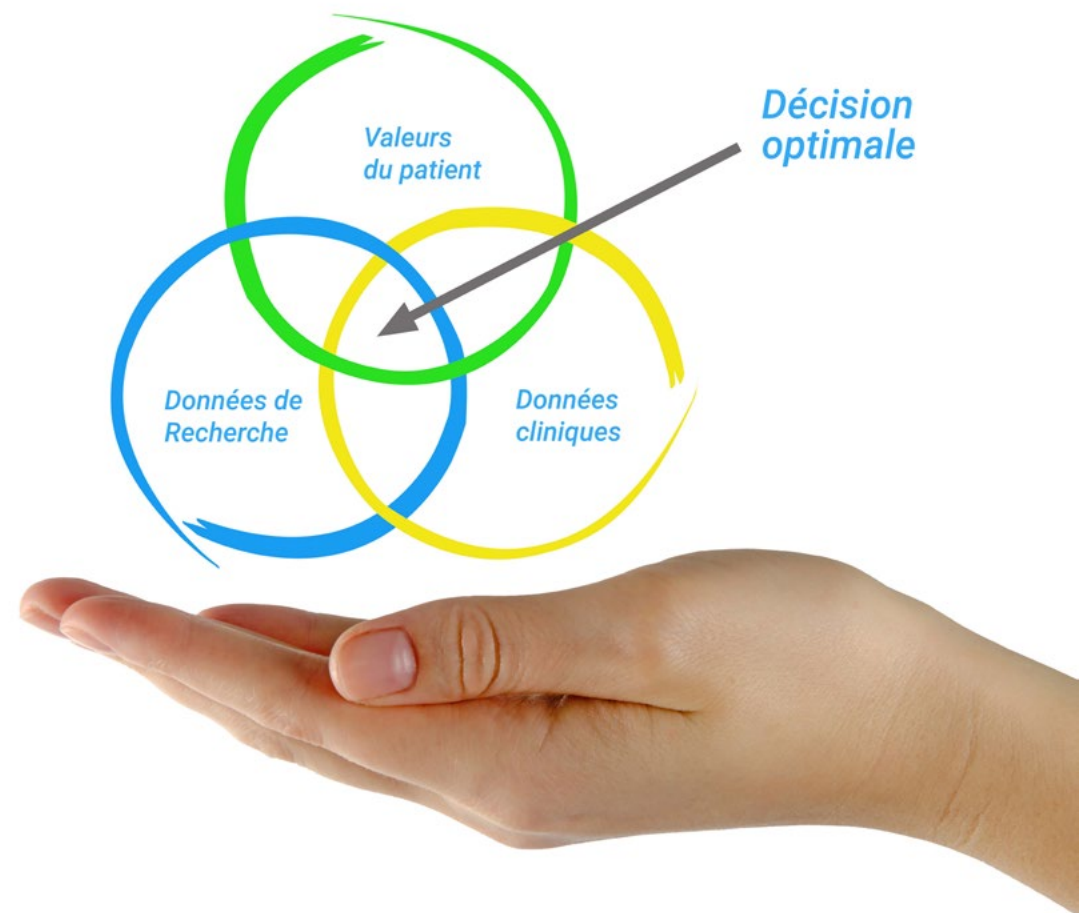
“

Découvrez Relearning, un système qui abandonne l'apprentissage linéaire conventionnel pour vous emmener à travers des systèmes d'enseignement cycliques: une façon d'apprendre qui s'est avérée extrêmement efficace, en particulier dans les matières qui nécessitent une mémorisation"

## À TECH, nous utilisons la méthode des cas

Dans une situation clinique donnée: que doit faire un professionnel? Tout au long du programme, vous serez confronté à de multiples cas cliniques simulés, basés sur des patients réels, dans lesquels vous devrez enquêter, établir des hypothèses et finalement résoudre la situation. Il existe de nombreux faits scientifiques prouvant l'efficacité de cette méthode. Les spécialistes apprennent mieux, plus rapidement et plus durablement dans le temps.

Avec TECH, vous ferez l'expérience d'une méthode d'apprentissage qui révolutionne les fondements des universités traditionnelles du monde entier.



Selon le Dr Gérvas, le cas clinique est la présentation commentée d'un patient, ou d'un groupe de patients, qui devient un "cas", un exemple ou un modèle illustrant une composante clinique particulière, soit en raison de son pouvoir pédagogique, soit en raison de sa singularité ou de sa rareté. Il est essentiel que le cas soit ancré dans la vie professionnelle réelle, en essayant de recréer les véritables conditions de la pratique professionnelle du dentiste.



“

Saviez-vous que cette méthode a été développée en 1912, à Harvard, pour les étudiants en Droit? La méthode des cas consiste à présenter aux apprenants des situations réelles complexes pour qu'ils s'entraînent à prendre des décisions et pour qu'ils soient capables de justifier la manière de les résoudre. En 1924, elle a été établie comme une méthode d'enseignement standard à Harvard"

#### L'efficacité de la méthode est justifiée par quatre acquis fondamentaux:

1. Les dentistes qui suivent cette méthode parviennent non seulement à assimiler les concepts, mais aussi à développer leur capacité mentale au moyen d'exercices pour évaluer des situations réelles et appliquer leurs connaissances.
2. L'apprentissage est solidement traduit en compétences pratiques ce qui permet à l'étudiant de mieux s'intégrer dans le monde réel.
3. Grâce à l'utilisation de situations issues de la réalité, on obtient une assimilation plus simple et plus efficace des idées et des concepts.
4. Le sentiment d'efficacité de l'effort investi devient un stimulus très important pour les étudiants, qui se traduit par un plus grand intérêt pour l'apprentissage et une augmentation du temps passé à travailler sur le cours.



## Relearning Methodology

À TECH, nous enrichissons la méthode des cas avec la meilleure méthodologie d'enseignement 100% en ligne du moment: le Relearning.

Notre Université est la première au monde à combiner l'étude de cas cliniques avec un système d'apprentissage 100% en ligne basé sur la pratique et combinant un minimum de 8 éléments différents dans chaque cours. Ceci représente une véritable révolution par rapport à une simple étude et analyse de cas.

Le dentiste apprendra à travers des études de cas réels ainsi qu'en s'exerçant à résoudre des situations complexes dans des environnements d'apprentissage simulés. Ces simulations sont développées à l'aide de logiciels de pointe pour faciliter l'apprentissage par immersion.





Selon les indicateurs de qualité de la meilleure université en ligne du monde hispanophone (Columbia University). La méthode Relearning, à la pointe de la pédagogie mondiale, a réussi à améliorer le niveau de satisfaction globale des professionnels finalisant leurs études.

Grâce à cette méthodologie, nous avons formé plus de 115.000 médecins avec un succès sans précédent et ce dans toutes les spécialités cliniques, quelle que soit la charge chirurgicale. Notre méthodologie d'enseignement est développée dans un environnement très exigeant, avec un corps étudiant universitaire au profil socio-économique élevé et dont l'âge moyen est de 43,5 ans.

Le Relearning vous permettra d'apprendre plus facilement et de manière plus productive tout en développant un esprit critique, en défendant des arguments et en contrastant des opinions: une équation directe vers le succès.

Dans notre programme, l'apprentissage n'est pas un processus linéaire mais il se déroule en spirale (nous apprenons, désapprenons, oublions et réapprenons). Par conséquent, nous combinons chacun de ces éléments de manière concentrique.

Selon les normes internationales les plus élevées, la note globale de notre système d'apprentissage est de 8,01.



Ce programme offre le meilleur matériel pédagogique, soigneusement préparé pour les professionnels:



#### Support d'étude

Tous les contenus didactiques sont créés par les spécialistes qui enseignent les cours. Ils ont été conçus en exclusivité pour la formation afin que le développement didactique soit vraiment spécifique et concret.

Ces contenus sont ensuite appliqués au format audiovisuel, pour créer la méthode de travail TECH en ligne. Tout cela, élaboré avec les dernières techniques afin d'offrir des éléments de haute qualité dans chacun des supports qui sont mis à la disposition de l'apprenant.



#### Techniques et procédures en vidéo

Nous vous rapprochons des dernières techniques, des dernières avancées pédagogiques à l'avant-garde des techniques dentaires actuelles. Tout cela, à la première personne, expliqué et détaillé rigoureusement pour atteindre une compréhension complète et une assimilation optimale. Et surtout, vous pouvez les regarder autant de fois que vous le souhaitez.



#### Résumés interactifs

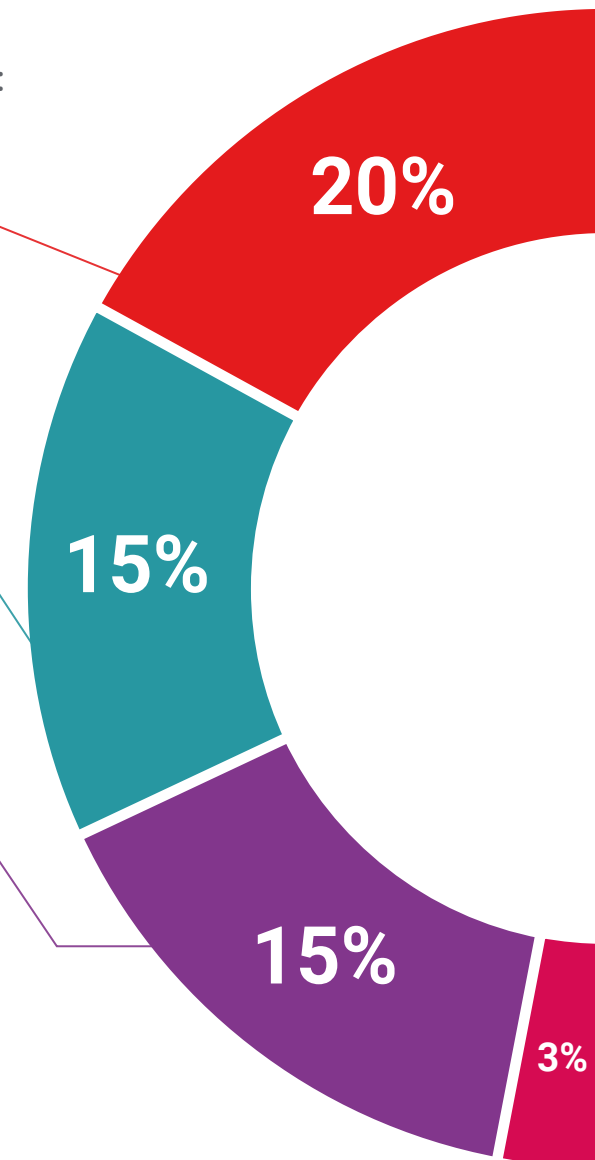
Nous présentons les contenus de manière attrayante et dynamique dans des dossiers multimédias comprenant des fichiers audios, des vidéos, des images, des diagrammes et des cartes conceptuelles afin de consolider les connaissances.

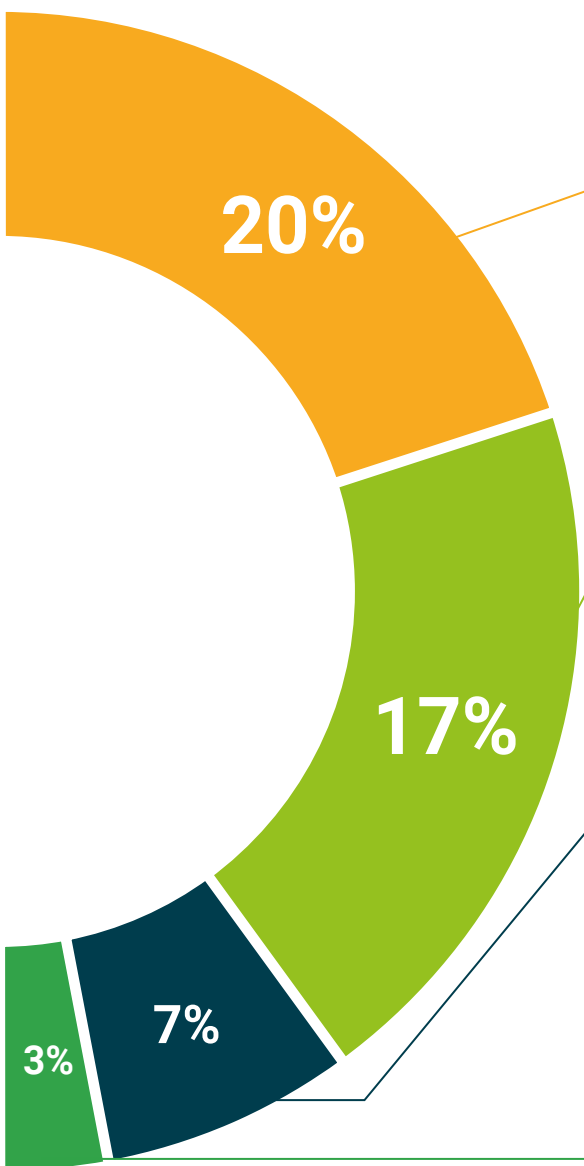
Ce système unique de formation à la présentation de contenu multimédia a été récompensé par Microsoft en tant que "European Success Story".



#### Bibliographie complémentaire

Articles récents, documents de consensus et directives internationales, entre autres. Dans la bibliothèque virtuelle de TECH, l'étudiant aura accès à tout ce dont il a besoin pour compléter sa formation.





#### Études de cas dirigées par des experts

Un apprentissage efficace doit nécessairement être contextuel. Pour cette raison, TECH présente le développement de cas réels dans lesquels l'expert guidera l'étudiant à travers le développement de la prise en charge et la résolution de différentes situations: une manière claire et directe d'atteindre le plus haut degré de compréhension.



#### Testing & Retesting

Les connaissances de l'étudiant sont périodiquement évaluées et réévaluées tout au long du programme, par le biais d'activités et d'exercices d'évaluation et d'auto-évaluation, afin que l'étudiant puisse vérifier comment il atteint ses objectifs.



#### Cours magistraux

Il existe des preuves scientifiques de l'utilité de l'observation par un tiers expert. La méthode "Learning from an Expert" renforce les connaissances et la mémoire, et donne confiance dans les futures décisions difficiles.



#### Guides d'action rapide

À TECH nous vous proposons les contenus les plus pertinents du cours sous forme de feuilles de travail ou de guides d'action rapide. Un moyen synthétique, pratique et efficace pour vous permettre de progresser dans votre apprentissage.





# 06 Diplôme

Le Certificat en Réhabilitation de l'Edenté Total garantit, outre la formation la plus rigoureuse et la plus actualisée, l'accès à un diplôme de Certificat délivré par TECH Université Technologique.



“

*Terminez ce programme  
avec succès et obtenez votre  
diplôme universitaire sans avoir  
à vous déplacer ou à remplir  
des formalités administratives”*

Ce **Certificat Avancé en Réhabilitation de l'Édenté Total** contient le programme scientifique le plus complet et actualisé du marché.

Après avoir passé l'évaluation, l'étudiant recevra par courrier\* avec accusé de réception son diplôme de **Certificat Avancé** délivrée par **TECH Université Technologique**

Le diplôme délivré par TECH Université Technologique indiquera la note obtenue lors du **Certificat Avancé**, et répond aux exigences communément demandées par les bourses d'emploi, les concours et les commissions d'évaluation des carrières professionnelles.

Diplôme: **Certificat Avancé en Réhabilitation de l'Édenté Total**

Heures Officielles: **400 h.**



\*Apostille de La Haye. Si l'étudiant demande l'apostille de La Haye pour son certificat papier, TECH EDUCATION prendra les dispositions nécessaires pour l'obtenir, moyennant un coût supplémentaire.

future  
santé confiance personnes  
éducation information tuteurs  
garantie accréditation enseignement  
institutions technologie apprentissage  
communauté engagement  
service personnalisé innovation  
connaissance présent qualité  
en ligne formation  
développement institutions  
classe virtuelle langues

**tech** université  
technologique

**Certificat Avancé**  
Réhabilitation  
de l'Édenté Total

- » Modalité: en ligne
- » Durée: 6 mois
- » Qualification: TECH Université Technologique
- » Horaire: à votre rythme
- » Examens: en ligne



Expert Universitaire

Réhabilitation de l'édenté total

