

Certificat Avancé

Méthodes de Diagnostics,
Anatomopathologie Orale Associée
aux Maladies Systémiques





Certificat Avancé

Méthodes de Diagnostics, Anatomopathologie Orale Associée aux Maladies Systémiques

- » Modalité: en ligne
- » Durée: 6 mois
- » Qualification: TECH Université Technologique
- » Intensité: 16h/semaine
- » Horaire: à votre rythme
- » Examens: en ligne

Accès au site web: www.techtitute.com/fr/odontologie/diplome-universite/diplome-universite-methodes-diagnostics-anatomopathologie-orales-associee-maladies-systemiques

Sommaire

01

Présentation

page 4

02

Objectifs

page 8

03

Direction de la formation

page 12

04

Structure et contenu

page 16

05

Méthodologie

page 24

06

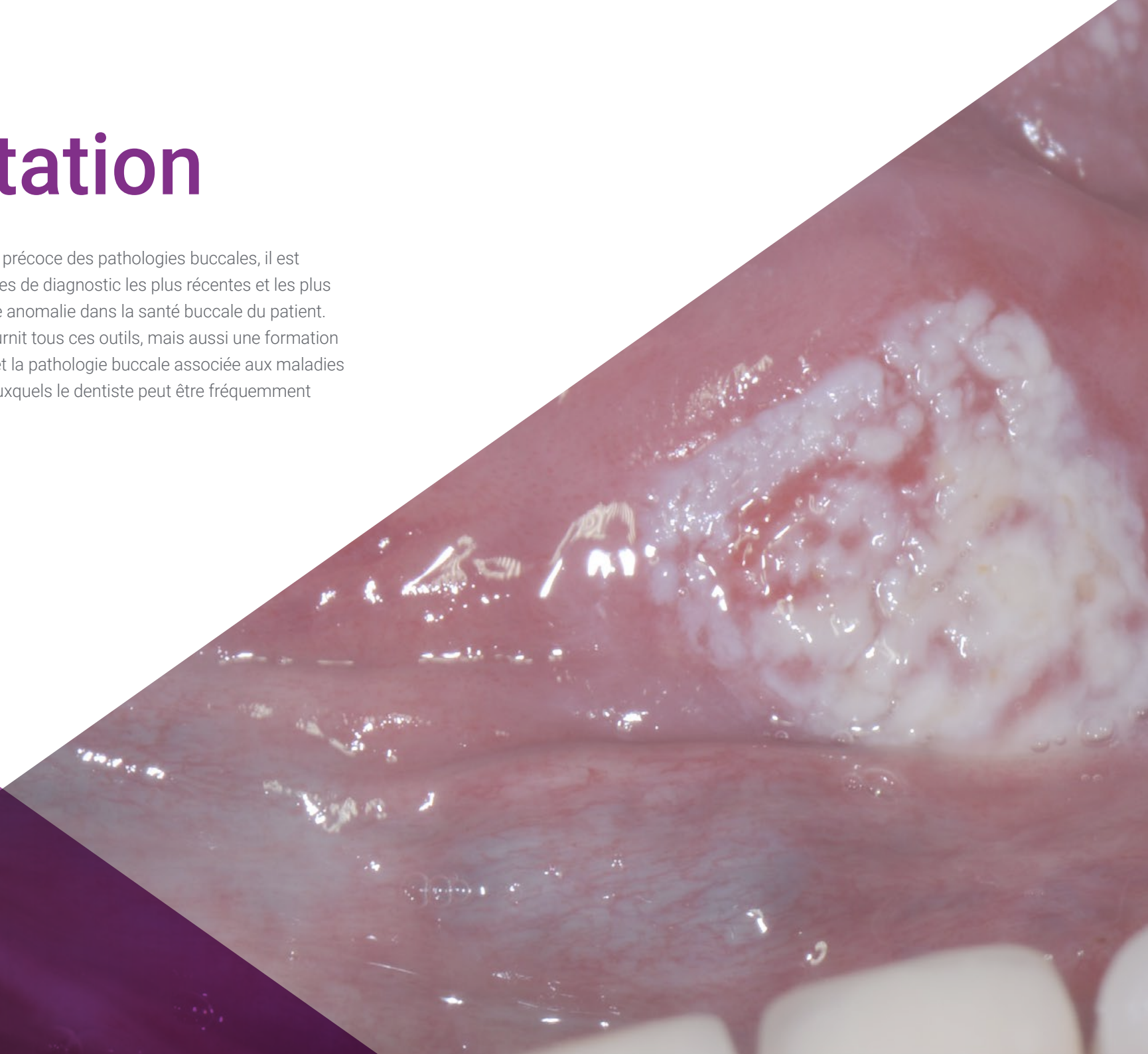
Diplôme

page 32

01

Présentation

Afin d'établir un diagnostic précis et précoce des pathologies buccales, il est nécessaire de disposer des méthodes de diagnostic les plus récentes et les plus précises, capables de détecter toute anomalie dans la santé buccale du patient. Avec ce programme, TECH vous fournit tous ces outils, mais aussi une formation complète sur l'anatomopathologie et la pathologie buccale associée aux maladies systémiques, car ce sont des cas auxquels le dentiste peut être fréquemment confronté dans sa pratique.



“

*Bénéficiez d'une formation
supérieure pour traiter les
pathologies bucco-dentaires
associées aux maladies systémiques
et offrir une prise en charge plus
personnalisée à vos patients"*

Ce Certificat Avancé en Méthodes de Diagnostics, Anatomopathologie Orale Associée aux Maladies Systémiques a pour objectif de fournir aux dentistes une formation supérieure et de qualité, grâce à laquelle ils pourront renforcer et élargir leurs connaissances dans ce domaine. Il s'agit d'une opportunité d'étude unique en raison de la forte composante théorique et pratique qu'elle offre, avec des informations entièrement actualisées sur les principaux développements dans le secteur.

Ainsi, ce programme constituera une introduction à la médecine bucco-dentaire, couvrant toutes les implications légales, les devoirs et les droits du dentiste dans le cadre de sa pratique. Il s'agit de facteurs d'une importance fondamentale que tous les professionnels de la santé doivent connaître afin d'être conscients de leurs propres limites, toujours dans le cadre du code moral et bioéthique, qui sera également examiné dans ce programme.

De même, en plus d'aborder les applications sanitaires de l'anatomopathologie et ses différents aspects, nous approfondirons les lésions élémentaires, en fournissant un rappel anatomique et une décomposition histologique des différentes structures qui composent les tissus de la muqueuse buccale, ainsi qu'une classification afin que le professionnel fixe des concepts avancés pour le diagnostic au fil du temps, en assurant la sécurité tout en favorisant le développement du raisonnement sanitaire, sur la base d'un apprentissage orienté vers la pratique quotidienne grâce à une approche didactique complète.

Enfin, le programme comprend la formation la plus complète sur quelque chose d'aussi routinier et fréquent que les pathologies systémiques, dont le dentiste doit avoir connaissance pour réaliser les interventions les plus simples, ainsi que la connaissance de l'association des manifestations buccales avec ces pathologies afin de réaliser un plan de traitement correct, en évitant les dommages collatéraux ou même en faisant connaître au patient des pathologies dont il n'a pas conscience.

Ce **Certificat Avancé en Méthodes de Diagnostics, Anatomopathologie Orale Associée aux Maladies Systémiques** contient le programme éducatif le plus complet et le mieux adapté du marché actuel. Les principales caractéristiques sont les suivantes:

- ♦ Le développement de cas cliniques présentés par des experts en Médecine Orale
- ♦ Son contenu graphique, schématique et éminemment pratique est destiné à fournir des informations disciplines médicales indispensables à la pratique professionnelle
- ♦ Des exercices où le processus d'auto-évaluation peut être réalisé pour améliorer l'apprentissage
- ♦ Système d'apprentissage interactif basé sur des algorithmes pour la prise de décision sur les situations cliniques présentées
- ♦ Cours théoriques, questions à l'expert, forums de discussion sur des sujets controversés et travail de réflexion individuel
- ♦ La possibilité d'accéder aux contenus depuis n'importe quel appareil fixe ou portable doté d'une connexion internet



Seule une formation adéquate vous permettra de savoir comment conseiller au mieux vos patients dans les cas de médecine orale"

“

Ce Certificat Avancé est le meilleur investissement que vous puissiez faire dans le choix d'un programme de remise à niveau pour deux raisons: en plus de mettre à jour vos connaissances en matière de Méthodes de diagnostic, de Anatomopathologie et de pathologies bucco-dentaires associées aux maladies systémiques, vous obtiendrez un diplôme de la TECH Université Technologique"

Le corps enseignant comprend des professionnels du domaine de la Médecine Orale, qui apportent l'expérience de leur travail à cette formation, ainsi que des spécialistes reconnus de grandes sociétés et d'universités prestigieuses.

Grâce à son contenu multimédia développé avec les dernières technologies éducatives, les spécialistes bénéficieront d'un apprentissage situé et contextuel. Ainsi, ils se formeront dans un environnement simulé qui leur permettra d'apprendre en immersion et de s'entraîner dans des situations réelles.

La conception de ce programme est basée sur l'Apprentissage par les Problèmes, grâce auquel l'étudiant doit essayer de résoudre les différentes situations de pratique travail qui se présentent tout au long de la formation. Pour ce faire, le professionnel sera assisté par un système innovant de vidéos interactives réalisées par des experts reconnus et expérimentés dans les méthodes de diagnostic, l'anatomopathologie et la pathologie buccale associée aux maladies systémiques.

N'hésitez pas à suivre cette formation avec nous et améliorer votre pratique quotidienne.

Ce Certificat Avancé 100% en ligne vous permettra de combiner vos études avec votre travail professionnel tout en augmentant vos connaissances dans ce domaine.



02

Objectifs

Le Certificat Avancé en Méthodes de Diagnostics, Anatomopathologie Orale Associée aux Maladies Systémiques a pour objectif de faciliter l'approche du dentiste face aux patients présentant des problèmes de santé bucco-dentaire, en générant un sentiment de sécurité qui lui permettra d'être plus efficace dans sa pratique quotidienne.



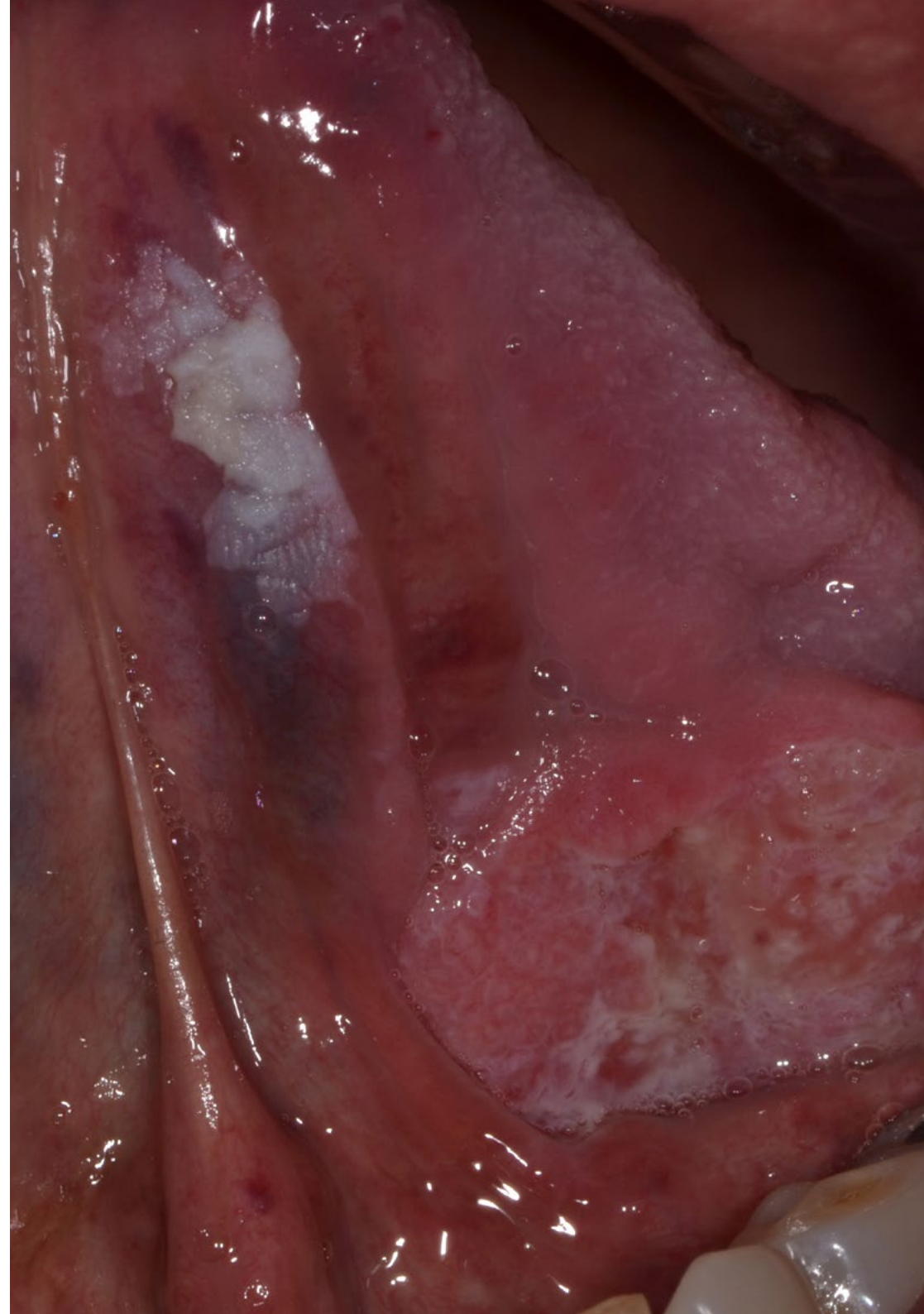
“

Ce programme de remise à niveau créera un sentiment de sécurité dans l'exécution de la pratique quotidienne, ce qui vous aidera à vous épanouir personnellement et professionnellement"



Objectifs généraux

- ♦ Réaliser une mise à jour théorique approfondie dans un cadre complet qui couvre les blessures, le diagnostic, la prévention, le traitement et la réhabilitation
- ♦ Encourager la résolution de problèmes et l'esprit critique par le biais de cas pratiques applicables à la vie professionnelle renforçant la confiance du professionnel lorsqu'il s'exprime et son autonomie en tant que professionnel de la santé
- ♦ Favoriser l'empathie et le traitement multidisciplinaire, en soulignant qu'en tant que professionnel, il faut avoir une vision globale de l'état de santé du patient afin d'éviter d'éventuelles répercussions secondaires à une mauvaise information
- ♦ Encourager les connaissances fondées sur des preuves et apprendre à voir au-delà de la pathologie dentaire, en élargissant leur protocole d'action diagnostique et en étant capable de détecter précocement des pathologies graves telles que le cancer buccal
- ♦ Intégrer une pratique technique et théorique dans le traitement quotidien, en sachant traiter les cas complexes liés aux maladies systémiques ou à la pathologie adjacente du patient, à travers des sessions et des cas cliniques médiatisés par des moyens audiovisuels de qualité
- ♦ Obtenir des connaissances médicales avancées qui leur permettront d'exceller dans le domaine de la santé en, interprétant correctement les données et les tests grâce à la compréhension et à l'application de connaissances qui englobent la santé intégrale du patient
- ♦ Améliorer les compétences en matière de prise de parole en public et de communication afin que le récepteur du message, qu'il connaisse ou non le sujet, soit en mesure de comprendre parfaitement l'explication du professionnel, ainsi que de privilégier l'éthique et le sens de la moralité dans le traitement d'une affaire





Objectifs spécifiques

Module 1. Médecine buccale et méthodes de diagnostic

- ♦ Acquérir une connaissance approfondie des origines, des applications et des caractéristiques de la médecine bucco-dentaire, ainsi que des figures marquantes de son développement
- ♦ Établir une relation optimale entre la science et la médecine orale en l'appliquant à la pratique quotidienne
- ♦ Acquérir une connaissance approfondie des utilisations actuelles de la médecine orale en dentisterie, ainsi que des dernières avancées et techniques
- ♦ Promouvoir la mise à jour et la recherche en matière de soins de santé afin de développer de nouvelles techniques et de nouveaux moyens pour prévenir et guérir les pathologies
- ♦ Être capable d'effectuer un historique clinique complet et détaillé dans toutes ses phases, à des fins sanitaires et juridiques
- ♦ Avoir une connaissance approfondie des implications juridiques, bioéthiques et morales du dentiste, ainsi que des devoirs du patient envers le dentiste
- ♦ Relier les soins de santé dans un cadre de gestion et d'administration qui permet au professionnel de mieux gérer sa pratique quotidienne
- ♦ Appliquer tous les tests complémentaires associés au diagnostic, ainsi que les tests, techniques et méthodes de validation de ces tests
- ♦ Avoir les connaissances nécessaires à la recherche correcte ou à la rédaction d'articles de recherche scientifique

Module 2. Anatomopathologie appliquée et lésions élémentaires

- ♦ Se spécialiser en anatomopathologie et ses branches afin de pouvoir appliquer ces connaissances au niveau clinique dans un cadre théorique scientifiquement justifié
- ♦ Effectuer un examen anatomique exhaustif au niveau macro et microscopique
- ♦ Avoir une connaissance approfondie des différentes applications de l'anatomie pathologique

- ♦ Apprécier les différentes méthodes d'étude d'un spécimen et les différentes techniques
- ♦ Manipulation et connaissance des techniques de biopsie, ainsi que des indications, contre-indications et différentes techniques de coloration
- ♦ Obtenir une mise à jour technique, théorique et professionnelle qui vous permettra de faire la différence au niveau professionnel
- ♦ Être capable de réaliser une classification schématique des différents types de lésions élémentaires et de leurs différences

Module 3. Patients spéciaux: la relation entre les maladies systémiques et la pathologie orale

- ♦ Acquérir une connaissance approfondie des différents types de maladies systémiques à travers une classification appliquée aux compétences dentaires
- ♦ Se spécialiser dans les différents types de pathologies médicales qui peuvent survenir dans la pratique quotidienne afin d'éviter des séquelles ou des complications lors de la pratique de l'art dentaire
- ♦ Savoir comment gérer, prévenir et agir en cas de choc anaphylactique, ainsi que ses principales caractéristiques
- ♦ Savoir comment gérer, prévenir et agir en cas de choc anaphylactique, ainsi que ses principales caractéristiques
- ♦ Avoir une connaissance approfondie des lésions secondaires, ainsi que des traitements que doit suivre le patient polymédiqué et de leurs interactions pharmacologiques avec nos moyens de prédilection lors du traitement (anesthésie, sang, etc.)
- ♦ Être capable de suivre un protocole établi pour traiter les cas complexes
- ♦ Améliorer les compétences du professionnel en matière de communication et d'anamnèse afin de recueillir des informations essentielles pour une bonne pratique
- ♦ Apprendre les techniques palliatives et les techniques visant à améliorer la qualité de vie des patients soumis à un traitement contre le cancer

03

Direction de la formation

L'équipe enseignante, experte en médecine bucco-dentaire, jouit d'un grand prestige dans la profession. Ce sont des professionnels ayant une longue expérience de l'enseignement qui se sont réunis pour aider l'étudiant à donner un coup de pouce à sa profession. À cette fin, ils ont développé ce Certificat Avancé avec les dernières mises à jour dans le domaine qui vous permettront de vous former et d'augmenter vos compétences dans ce secteur.



“

*Apprenez des meilleurs professionnels
et devenez un professionnel accompli”*

Direction



Dr Sánchez Sánchez, Carmen

- ♦ Co-fondatrice Directrice médical. Clinique SMILE FACTORY. Odontologie avancée Depuis 2014
- ♦ Pratique clinique quotidienne de la chirurgie orale, de l'implantologie, de la médecine orale, de la parodontologie et de l'implantoprothèse
- ♦ Clinique Fase-Valtodent, Valdetorres del Jarama, Dr. Fariñas. 2018-2019
- ♦ Diplôme d'Odontologie (Université Européenne de Madrid). UEM) 2001-2006
- ♦ Master en chirurgie Orale et Implantologie (Hôpital universitaire de Madrid) 2010-2013
- ♦ Maîtrise en Médecine Orale (UCM) 2006-2007
- ♦ Membre de la Société espagnole de médecine orale (SEMO). De 2007 à aujourd'hui
- ♦ Membre de la société espagnole de laser oral (SELO). 2019

Professeurs

Dr Sande Santos, Silvia

- ♦ Résidente en chirurgie orale et maxillo-faciale. Hôpital Universitaire Ramón y Cajal. Depuis 2018
- ♦ Diplômée en médecine. Université Européenne de Madrid 2017

Dr Lizaur Ajuria, Bárbara

- ♦ Implantologue et Implantoprothésiste à la Clinique Dentaire Dra. Bárbara Lizaur (Madrid). Depuis 2015
- ♦ Diplôme d'Odontologie de l'Université Europea de Madrid (2001-2006)
- ♦ Master en Chirurgie Orale et Implantologie, Hôpital de Madrid (2009-2012)
- ♦ Spécialité en Médecine Orale à l'Université Complutense de Madrid (2008-2009)
- ♦ Cours de Chirurgie Plastique Parodontale et Péri-implantaire à l'Université Complutense de Madrid (2018-19)
- ♦ Conférencière Collaboratrice du Master en Chirurgie Orale, Parodontologie et Implantoprothèse, Centre IPAO (Madrid), depuis 2018
- ♦ Implantologue et implantoprothésiste à la Clinique Dentaire Dra. Uriol (Madrid), depuis 2017

Dr Ortega Gayoso, Guillermo

- ♦ Odontologie Générale et implantologie, cabinet privé dans son propre cabinet à Paris, depuis 2017
- ♦ Master Clinique en Odontologie Implantaire, Université Paris Diderot, Paris, 2015-2017
- ♦ Certificat d'Etudes Supérieures (CES) en Odontologie Prothétique avec Mention en Prosthodontie Fixe, Université Paris Diderot, Paris, 2017
- ♦ Master en Chirurgie Orale et Implantologie, Hôpital Universitaire de Madrid, 2010-2013
- ♦ Diplôme d'Odontologie, Université CEU San Pablo, Madrid, 2005-2010
- ♦ Praticien en Implantologie et Réhabilitation d'Implants, Paris, 2014-2020
- ♦ Conférencier lors de congrès nationaux et internationaux



04

Structure et contenu

La structure des contenus a été conçue par une équipe de professionnels issus des meilleures centres hospitaliers et universités du pays, conscients de l'importance de la formation pour répondre aux besoins des patients. Ainsi, ils se sont engagés à dispenser un enseignement de haute qualité en utilisant les nouvelles technologies éducatives.



“

Nous avons le programme le plus complet et le plus à jour du marché. Nous visons l'excellence et nous voulons vous aider à l'atteindre également"

Module 1. Médecine buccale et méthodes de diagnostic

- 1.1. Pathologie et Médecine Orale
 - 1.1.1. Étude approfondie de la médecine orale
 - 1.1.2. Des chiffres pertinents
 - 1.1.3. La médecine orale appliquée aux branches de la santé
 - 1.1.4. Utilisations actuelles de la médecine orale en dentisterie
 - 1.1.5. Progrès et technologie
- 1.2. Histoire clinique
 - 1.2.1. Anamnèse
 - 1.2.2. Histoire personnelle et familiale
 - 1.2.3. Exploration
 - 1.2.4. Diagnostic
 - 1.2.5. Plan de traitement
- 1.3. Consentement libre et éclairé
 - 1.3.1. Origines et justification
 - 1.3.2. Caractéristiques
 - 1.3.3. Exceptions applicables
 - 1.3.4. Droit à l'information
 - 1.3.5. Droit à la confidentialité
- 1.4. Implications juridiques dans le domaine de la santé
 - 1.4.1. Fondements et origines
 - 1.4.2. Principes juridiques appliqués aux soins de santé
 - 1.4.3. Obligations et droits du professionnel
 - 1.4.4. La pertinence juridique du dossier médical
 - 1.4.5. Relation entre les soins de santé et la gestion administrative
- 1.5. Tests complémentaires
 - 1.5.1. Radiographie
 - 1.5.2. IRM
 - 1.5.3. CT ou CBCT
 - 1.5.4. Electromyographie
 - 1.5.5. Sialométrie
 - 1.5.6. Échographie



- 1.5.7. Analyse analytique
- 1.5.8. Analyse d'urine
- 1.5.9. Glycémie capillaire
- 1.5.10. INR
- 1.5.11. Exsudat
- 1.5.12. FNA, biopsie et cytologie
- 1.5.13. Test de Mantoux
- 1.5.14. Test d'haleine
- 1.5.15. Tests endocriniens
- 1.5.16. Oxymétrie de pouls et densimétrie
- 1.5.17. Photographie
- 1.6. Radiographie
 - 1.6.1. Radiographie intra-orale Types
 - 1.6.2. Radiographie extra-orale Projections
- 1.7. Tests de diagnostic en médecine orale
 - 1.7.1. Tests cliniques
 - 1.7.2. Test épicutané
 - 1.7.3. Diagnostique par image
 - 1.7.4. Diagnostique des contrastes
 - 1.7.5. Médecine Nucléaire
 - 1.7.6. Techniques de culture
 - 1.7.7. Techniques immunologiques et immunohistochimiques
- 1.8. Biopsie
 - 1.8.1. Fondements
 - 1.8.2. Indications et applications
 - 1.8.3. Types et procédure
 - 1.8.4. Erreurs les plus fréquentes
 - 1.8.5. Contre-indications techniques à la biopsie
 - 1.8.5.1. Matériaux
 - 1.8.5.2. Incisionnel
 - 1.8.5.3. Excisionnel
 - 1.8.5.4. Biopsie
 - 1.8.5.5. Cytologie

- 1.9. Validité d'un test de diagnostic
 - 1.9.1. Sensibilité
 - 1.9.2. Spécificité
 - 1.9.3. Sécurité
 - 1.9.4. Valeurs prédictives
 - 1.9.5. Exactitude
 - 1.9.6. Précision
- 1.10. Recherche
 - 1.10.1. Observation ou recherche?
 - 1.10.2. Types d'études
 - 1.10.4. Revues systématiques
 - 1.10.3. Étude méta-analytique
 - 1.10.4. Essai clinique
 - 1.10.5. Publications et articles scientifiques. Critères

Module 2. Anatomopathologie appliquée et lésions élémentaires

- 2.1. Branches de la pathologie
 - 2.1.1. Pathologie générale
 - 2.1.2. Pathologie systémique
 - 2.1.3. Pathologie moléculaire
 - 2.1.4. Biologie moléculaire
 - 2.1.5. Applications dentaires et sanitaires
- 2.2. Histopathologie de la muqueuse buccale
 - 2.2.1. Rappel anatomique
 - 2.2.2. Structure histologique
 - 2.2.3. Lésions élémentaires microscopiques de la muqueuse buccale
 - 2.2.4. Tissu épithélial
 - 2.2.4.1. Tissu épithélial
 - 2.2.4.2. Non kératinisé
 - 2.2.5. Jonction des cellules épithéliales
 - 2.2.5.1. Desmosome
 - 2.2.5.2. Hémidesmosome
 - 2.2.5.3. Autre

- 2.3. Notions fondamentales d'anatomie pathologique
 - 2.3.1. Applications
 - 2.3.2. Techniques
 - 2.3.3. Méthodes d'enquête
 - 2.3.3.1. Autopsie
 - 2.3.3.2. Méthode Expérimentale
- 2.4. Classification fonctionnelle de la muqueuse buccale
 - 2.4.1. Muqueuse labiale externe
 - 2.4.2. Muqueuse de revêtement
 - 2.4.3. Muqueuse spécialisée
- 2.5. Lésions élémentaires
 - 2.5.1. Caractéristiques
 - 2.5.2. Classification
 - 2.5.3. Étiologie
 - 2.5.4. Agents chimiques
 - 2.5.4.1. Brûlures chimiques: Substances et drogues
 - 2.5.4.2. Nécrose post-anesthésique
 - 2.5.4.3. Blessures secondaires aux drogues
 - 2.5.5. Agents physiques
 - 2.5.5.1. Brûlures
 - 2.5.5.1.1. Thermique
 - 2.5.5.1.2. Électricité
 - 2.5.6. Agents mécaniques
 - 2.5.6.1. Ligne de l'aube
 - 2.5.6.2. Hyperkératose frictionnelle
 - 2.5.6.3. Leukoedema
 - 2.5.6.4. Mordant
 - 2.5.6.5. Traumatisme
 - 2.5.6.6. Ulcères
 - 2.5.6.6.1. Décubitus
 - 2.5.6.6.2. les ulcères traumatiques
 - 2.5.7. Pathologie allergique orale
 - 2.5.7.1. Angioedème
 - 2.5.7.2. Stomatite de contact allergique
 - 2.5.7.3. Choc anaphylactique
 - 2.5.8. Iatrogénèse
- 2.6. Blessures liées au contenu solide primaire
 - 2.6.1. Macula
 - 2.6.2. Papule
 - 2.6.3. Papule
 - 2.6.4. Furoncle
 - 2.6.5. Tuberculeux
 - 2.6.6. Gomme
 - 2.6.7. Kératose
 - 2.6.8. Tumeur
- 2.7. Lésions primaires avec contenu liquide
 - 2.7.1. Phlyctena
 - 2.7.2. Vésicule
 - 2.7.3. Ampoule
 - 2.7.4. Pustules
 - 2.7.5. Kyste
- 2.8. Lésions secondaires
 - 2.8.1. Avec solution de continuité
 - 2.8.2. Avec résidu amovible
 - 2.8.3. Aux processus de réparation
- 2.9. Coloration
 - 2.9.1. Dyschromie de la muqueuse buccale
 - 2.9.2. Exogène
 - 2.9.3. Endogène

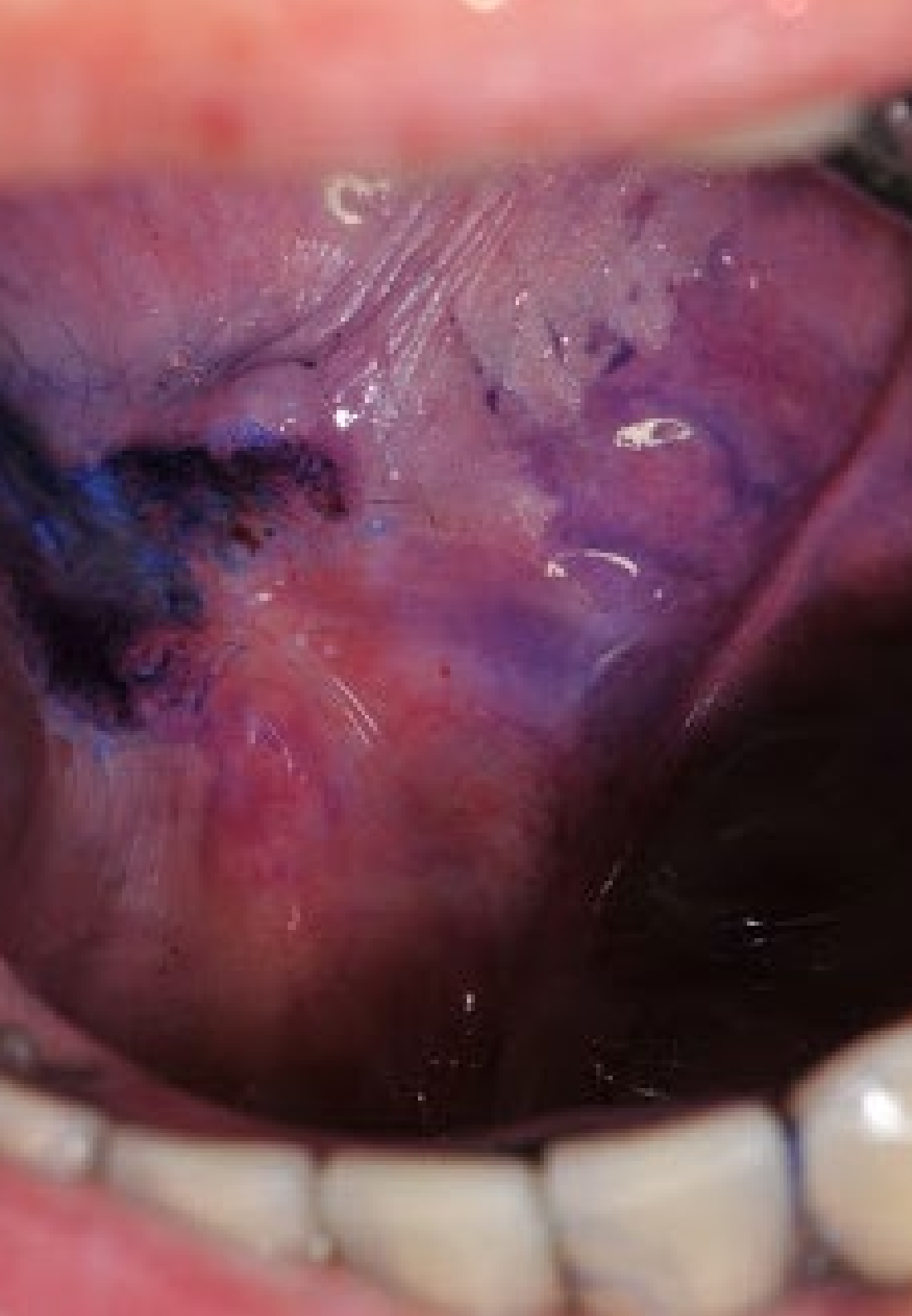
- 2.10. Autres blessures
 - 2.10.1. Sclérose en plaques
 - 2.10.2. Ulcération et érosion
 - 2.10.3. Lichénification
 - 2.10.4. Intertrigo
 - 2.10.5. Infiltration
 - 2.10.6. Atteinte oculaire

Module 3. Patients spéciaux: la relation entre les maladies systémiques et la pathologie orale

- 3.1. Introduction
 - 3.1.1. Maladies de la série rouge
 - 3.1.1.1. Anémie
 - 3.1.1.2. Polyglobulie
 - 3.1.2. Maladies de la série blanche
 - 3.1.2.1. Transplantés: avant et après
 - 3.1.2.2. VIH
 - 3.1.2.3. Patients en oncologie
 - 3.1.2.4. Thérapie immunosuppressive pour la pathologie auto-immune
 - 3.1.3. Troubles de la coagulation
 - 3.1.3.1. Anticoagulants pharmacologiques
 - 3.1.3.2. Hémophilie
 - 3.1.3.3. secondaires à d'autres pathologies
 - 3.1.4. Histiocytose à cellules de Langerhans
- 3.2. Perturbation endocrinienne
 - 3.2.1. Introduction
 - 3.2.2. Glandes et organes
 - 3.2.2.1. Glandes surrénales
 - 3.2.2.2. Pancréas
 - 3.2.2.3. Reins
 - 3.2.2.4. Encéphale
 - 3.2.2.5. Appareil génital
 - 3.2.3. Pathologie endocrine-métabolique
 - 3.2.4. Dialyse
 - 3.2.5. Insuffisance surrénale
 - 3.2.5.1. Primaire: La maladie d'Addison
 - 3.2.5.2. Secondaire
 - 3.2.6. Diabète Mellitus
 - 3.2.6.1. Types
 - 3.2.6.2. Protocole
 - 3.2.6.3. Hémochromatose ou diabète bronzé
 - 3.2.7. Pathologie thyroïdienne
 - 3.2.7.1. Hyperthyroïdie
 - 3.2.7.2. Hypothyroïdie
 - 3.2.7.3. Tumeurs
- 3.3. Troubles digestifs
 - 3.3.1. Anatomie
 - 3.3.2. Maladie de Crohn
 - 3.3.3. Colite ulcéreuse
 - 3.3.4. Reflux gastro-œsophagien
 - 3.3.5. Hépatopathie
 - 3.3.6. Stomatite urémique
 - 3.3.7. Pathologie buccale et traitement connexes
 - 3.3.8. Prévention
- 3.4. Troubles pulmonaires
 - 3.4.1. Anatomie
 - 3.4.2. Types et tests de diagnostic
 - 3.4.3. BPCO
 - 3.4.4. Maladie de Wegener
 - 3.4.5. Sarcoidose
 - 3.4.6. Pathologie orale connexe
 - 3.4.7. Protocole d'action
- 3.5. Troubles cardio-vasculaires
 - 3.5.1. Système circulatoire
 - 3.5.2. Valvulopathies
 - 3.5.3. Cardiomyopathies
 - 3.5.4. Péricardiopathies
 - 3.5.5. Maladies de l'aorte

- 3.5.6. Hypertension artérielle
- 3.5.7. Protocole d'action
 - 3.5.7.1. Prophylaxie antibiotique
 - 3.5.7.2. Anesthésie
- 3.6. Troubles neurologiques
 - 3.6.1. Système nerveux
 - 3.6.1.1. Central
 - 3.6.1.2. Périphérique
 - 3.6.2. Maladies cérébrovasculaires
 - 3.6.3. Accidents vasculaires cérébraux
 - 3.6.3.1. Hémorragique
 - 3.6.3.2. Ischémique
 - 3.6.4. Epilepsie
 - 3.6.5. Pathologie orale connexe
 - 3.6.6. Prévention
 - 3.6.7. Protocole d'action
- 3.7. Patients dépendants
 - 3.7.1. Types
 - 3.7.2. Patient gériatrique
 - 3.7.3. Avec les addictions
 - 3.7.3.1. Tabac
 - 3.7.3.2. Alcohol
 - 3.7.3.3. Drogues
 - 3.7.3.4. Médicaments
 - 3.7.3.5. Habitudes néfastes
 - 3.7.4. Handicap
 - 3.7.4.1. Intellectuel
 - 3.7.4.2. Sensoriel
 - 3.7.4.3. Moteur
 - 3.7.5. Pathologie orale connexe
 - 3.7.6. Prévention
 - 3.7.7. Protocole d'action





- 3.8. Femme enceinte
 - 3.8.1. Définition
 - 3.8.2. Allaitement maternel
 - 3.8.3. Pathologie orale connexe
 - 3.8.3.1. Gingivite
 - 3.8.3.2. Granulome pyogène
 - 3.8.3.3. Caries
 - 3.8.3.4. Maladie parodontale
 - 3.8.4. Urgences dentaires
 - 3.8.5. Prévention
 - 3.8.6. Protocole d'action
- 3.9. Urgences
 - 3.9.1. Troubles cognitifs
 - 3.9.2. Troubles respiratoires
 - 3.9.3. Altérations au niveau cardiaque
 - 3.9.4. Allergies
 - 3.9.5. Douleur thoracique ou abdominale
 - 3.9.6. Choc anaphylactique
 - 3.9.7. Protocole d'action
- 3.10. Patient en oncologie
 - 3.10.1. Définition
 - 3.10.2. Types de traitement
 - 3.10.2.1. Radiothérapie
 - 3.10.2.2. Chimiothérapie
 - 3.10.2.3. Curiethérapie
 - 3.10.2.4. Chirurgie
 - 3.10.3. Phase de traitement oncologique
 - 3.10.4. Pathologie orale connexe
 - 3.10.5. Prévention
 - 3.10.6. Protocole d'action

05

Méthodologie

Ce programme de formation offre une manière différente d'apprendre. Notre méthodologie est développée à travers un mode d'apprentissage cyclique: ***el Relearning***.

Ce système d'enseignement est utilisé, par exemple, dans les écoles de médecine les plus prestigieuses du monde et a été considéré comme l'un des plus efficaces par des publications de premier plan telles que le ***New England Journal of Medicine***.





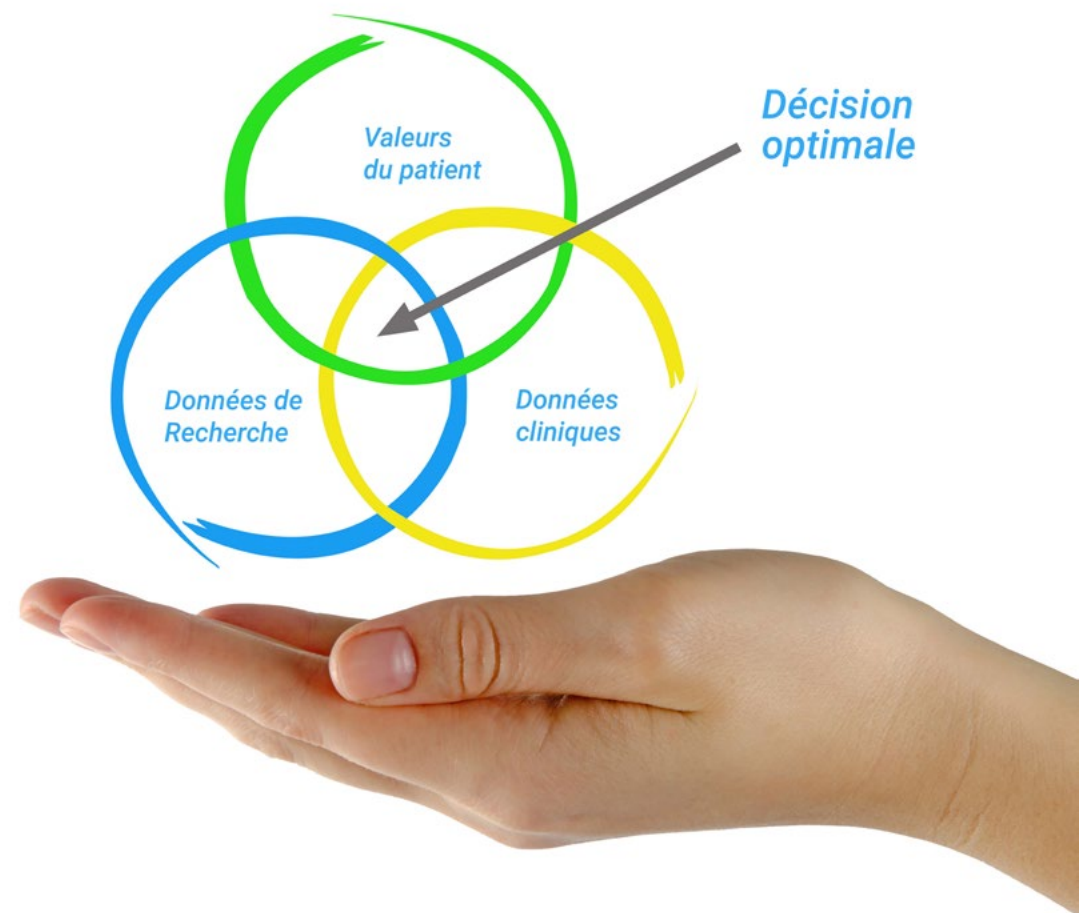
“

Découvrez Relearning, un système qui abandonne l'apprentissage linéaire conventionnel pour vous emmener à travers des systèmes d'enseignement cycliques: une façon d'apprendre qui s'est avérée extrêmement efficace, en particulier dans les matières qui nécessitent une mémorisation"

À TECH, nous utilisons la méthode des cas

Dans une situation clinique donnée: que doit faire un professionnel? Tout au long du programme, vous serez confronté à de multiples cas cliniques simulés, basés sur des patients réels, dans lesquels vous devrez enquêter, établir des hypothèses et finalement résoudre la situation. Il existe de nombreux faits scientifiques prouvant l'efficacité de cette méthode. Les spécialistes apprennent mieux, plus rapidement et plus durablement dans le temps.

Avec TECH, vous ferez l'expérience d'une méthode d'apprentissage qui révolutionne les fondements des universités traditionnelles du monde entier.



Selon le Dr Gérvas, le cas clinique est la présentation commentée d'un patient, ou d'un groupe de patients, qui devient un "cas", un exemple ou un modèle illustrant une composante clinique particulière, soit en raison de son pouvoir pédagogique, soit en raison de sa singularité ou de sa rareté. Il est essentiel que le cas soit ancré dans la vie professionnelle réelle, en essayant de recréer les véritables conditions de la pratique professionnelle du dentiste.

“

Saviez-vous que cette méthode a été développée en 1912, à Harvard, pour les étudiants en Droit? La méthode des cas consiste à présenter aux apprenants des situations réelles complexes pour qu'ils s'entraînent à prendre des décisions et pour qu'ils soient capables de justifier la manière de les résoudre. En 1924, elle a été établie comme une méthode d'enseignement standard à Harvard"

L'efficacité de la méthode est justifiée par quatre acquis fondamentaux:

1. Les dentistes qui suivent cette méthode parviennent non seulement à assimiler les concepts, mais aussi à développer leur capacité mentale au moyen d'exercices pour évaluer des situations réelles et appliquer leurs connaissances.
2. L'apprentissage est solidement traduit en compétences pratiques ce qui permet à l'étudiant de mieux s'intégrer dans le monde réel.
3. Grâce à l'utilisation de situations issues de la réalité, on obtient une assimilation plus simple et plus efficace des idées et des concepts.
4. Le sentiment d'efficacité de l'effort investi devient un stimulus très important pour les étudiants, qui se traduit par un plus grand intérêt pour l'apprentissage et une augmentation du temps passé à travailler sur le cours.



Relearning Methodology

À TECH, nous enrichissons la méthode des cas avec la meilleure méthodologie d'enseignement 100% en ligne du moment: le Relearning.

Notre Université est la première au monde à combiner l'étude de cas cliniques avec un système d'apprentissage 100% en ligne basé sur la pratique et combinant un minimum de 8 éléments différents dans chaque cours. Ceci représente une véritable révolution par rapport à une simple étude et analyse de cas.

Le dentiste apprendra à travers des études de cas réels ainsi qu'en s'exerçant à résoudre des situations complexes dans des environnements d'apprentissage simulés. Ces simulations sont développées à l'aide de logiciels de pointe pour faciliter l'apprentissage par immersion.



Selon les indicateurs de qualité de la meilleure université en ligne du monde hispanophone (Columbia University). La méthode Relearning, à la pointe de la pédagogie mondiale, a réussi à améliorer le niveau de satisfaction globale des professionnels finalisant leurs études.

Grâce à cette méthodologie, nous avons formé plus de 115.000 médecins avec un succès sans précédent et ce dans toutes les spécialités cliniques, quelle que soit la charge chirurgicale. Notre méthodologie d'enseignement est développée dans un environnement très exigeant, avec un corps étudiant universitaire au profil socio-économique élevé et dont l'âge moyen est de 43,5 ans.

Le Relearning vous permettra d'apprendre plus facilement et de manière plus productive tout en développant un esprit critique, en défendant des arguments et en contrastant des opinions: une équation directe vers le succès.

Dans notre programme, l'apprentissage n'est pas un processus linéaire mais il se déroule en spirale (nous apprenons, désapprenons, oublions et réapprenons). Par conséquent, nous combinons chacun de ces éléments de manière concentrique.

Selon les normes internationales les plus élevées, la note globale de notre système d'apprentissage est de 8,01.



Ce programme offre le meilleur matériel pédagogique, soigneusement préparé pour les professionnels:



Support d'étude

Tous les contenus didactiques sont créés par les spécialistes qui enseignent les cours. Ils ont été conçus en exclusivité pour la formation afin que le développement didactique soit vraiment spécifique et concret.

Ces contenus sont ensuite appliqués au format audiovisuel, pour créer la méthode de travail TECH en ligne. Tout cela, élaboré avec les dernières techniques afin d'offrir des éléments de haute qualité dans chacun des supports qui sont mis à la disposition de l'apprenant.



Techniques et procédures en vidéo

Nous vous rapprochons des dernières techniques, des dernières avancées pédagogiques à l'avant-garde des techniques dentaires actuelles. Tout cela, à la première personne, expliqué et détaillé rigoureusement pour atteindre une compréhension complète et une assimilation optimale. Et surtout, vous pouvez les regarder autant de fois que vous le souhaitez.



Résumés interactifs

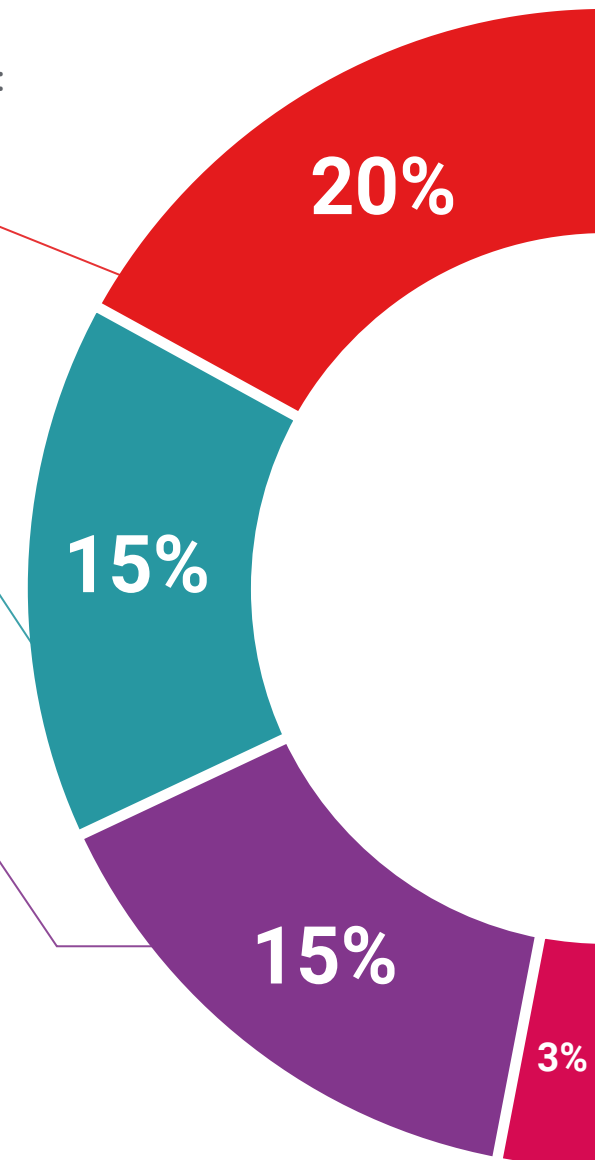
Nous présentons les contenus de manière attrayante et dynamique dans des dossiers multimédias comprenant des fichiers audios, des vidéos, des images, des diagrammes et des cartes conceptuelles afin de consolider les connaissances.

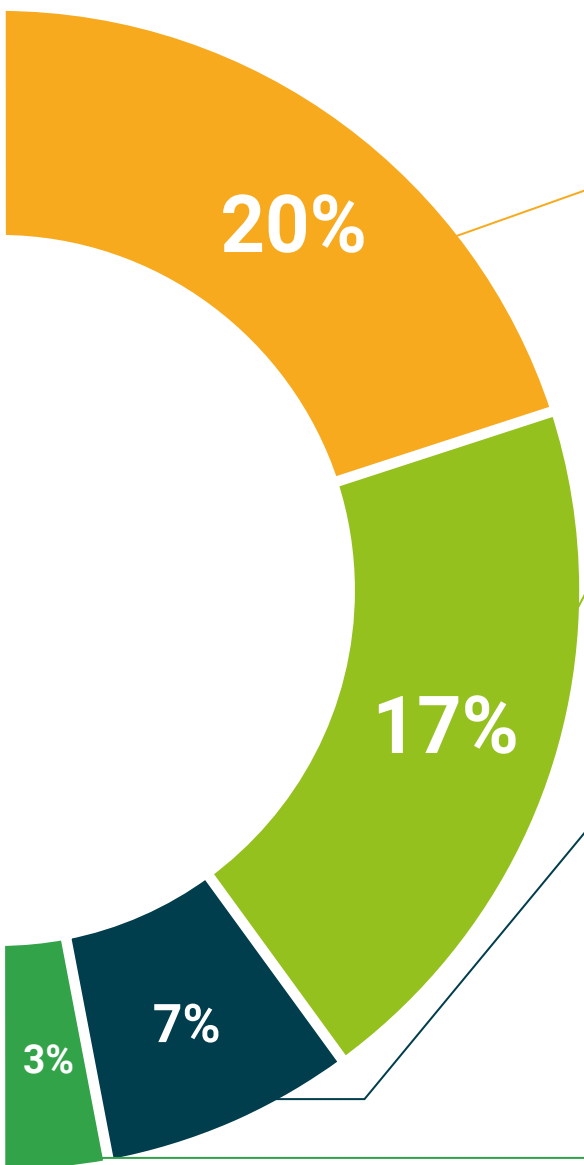
Ce système unique de formation à la présentation de contenu multimédia a été récompensé par Microsoft en tant que "European Success Story".



Bibliographie complémentaire

Articles récents, documents de consensus et directives internationales, entre autres. Dans la bibliothèque virtuelle de TECH, l'étudiant aura accès à tout ce dont il a besoin pour compléter sa formation.





Études de cas dirigées par des experts

Un apprentissage efficace doit nécessairement être contextuel. Pour cette raison, TECH présente le développement de cas réels dans lesquels l'expert guidera l'étudiant à travers le développement de la prise en charge et la résolution de différentes situations: une manière claire et directe d'atteindre le plus haut degré de compréhension.



Testing & Retesting

Les connaissances de l'étudiant sont périodiquement évaluées et réévaluées tout au long du programme, par le biais d'activités et d'exercices d'évaluation et d'auto-évaluation, afin que l'étudiant puisse vérifier comment il atteint ses objectifs.



Cours magistraux

Il existe des preuves scientifiques de l'utilité de l'observation par un tiers expert. La méthode "Learning from an Expert" renforce les connaissances et la mémoire, et donne confiance dans les futures décisions difficiles.



Guides d'action rapide

À TECH nous vous proposons les contenus les plus pertinents du cours sous forme de feuilles de travail ou de guides d'action rapide. Un moyen synthétique, pratique et efficace pour vous permettre de progresser dans votre apprentissage.



06 Diplôme

Le Certificat Avancé en Méthodes de Diagnostics, Anatomopathologie Orale Associée aux Maladies Systémiques vous garantit, en plus de la formation la plus rigoureuse et la plus actuelle, l'accès à un diplôme universitaire de Certificat Avancé délivré par TECH Université Technologique.



“

Réussissez ce programme et recevez votre Certificat Avancé sans avoir à vous déplacer ou à passer par des procédures lourdes”

Ce **Certificat Avancé en Méthodes de Diagnostics, Anatomopathologie Orale Associée aux Maladies Systémiques** contient le programme scientifique le plus complet et le plus actuel du marché.

Après avoir réussi les évaluations, l'étudiant recevra par courrier postal* avec accusé de réception le diplôme de **Certificat Avancé** par **TECH Université technologique**.

Le diplôme délivré par **TECH Université Technologique** indiquera la note obtenue lors du Certificat Avancé, et répond aux exigences communément demandées par les bourses d'emploi, les concours et les commissions d'évaluation des carrières professionnelles.

Diplôme: **Certificat Avancé en Méthodes de Diagnostics, Anatomopathologie Orale Associée aux Maladies Systémiques**

N.º d'Heures Officielles: **450 h.**



*Si l'étudiant souhaite que son diplôme version papier possède l'Apostille de La Haye, TECH EDUCATION fera les démarches nécessaires pour son obtention moyennant un coût supplémentaire.



Certificat Avancé

Méthodes de Diagnostics,
Anatomopathologie Orale Associée
aux Maladies Systémiques

- » Modalité: en ligne
- » Durée: 6 mois
- » Qualification: TECH Université Technologique
- » Intensité: 16h/semaine
- » Horaire: à votre rythme
- » Examens: en ligne

Certificat Avancé

Méthodes de Diagnostics,
Anatomopathologie Orale Associée
aux Maladies Systémiques

