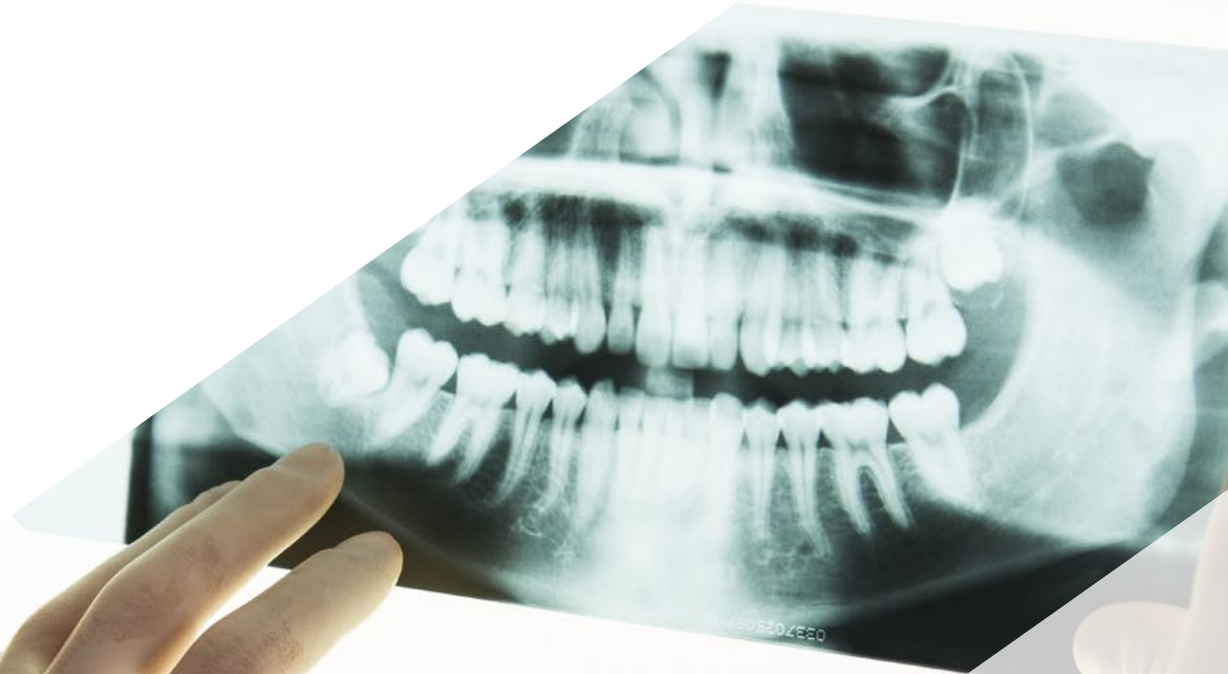


Certificat Avancé

Diagnostics Appliqués à l'Orthopédie Dento-faciale





Certificat Avancé

Diagnosics Appliqués à l'Orthopédie Dento-faciale

- » Modalité: en ligne
- » Durée: **6 mois**
- » Qualification: TECH Université Technologique
- » Intensité: 16h/semaine
- » Horaire: à votre rythme
- » Examens: en ligne

Accès web: www.techtitute.com/fr/odontologie/diplome-universite/diplome-universite-diagnosics-appliques-orthopedie-dento-faciale

Sommaire

01

Présentation

page 4

02

Objectifs

page 8

03

Direction de la formation

page 12

04

Structure et contenu

page 16

05

Méthodologie

page 20

06

Diplôme

page 28

01

Présentation

Les populations sont de plus en plus conscientes de la pertinence d'un bon développement orofacial. Un diagnostic précoce et précis est essentiel pour développer une approche orthopédique dentofaciale ou dentomaxillaire efficace. Dans cet expert, nous vous présenterons les dernières techniques et procédures de diagnostic développées sur la scène internationale. Une formation qui vous permettra de progresser dans votre profession en vous appuyant sur les actualisations les plus récentes dans ce domaine.





“

Si vous recherchez une spécialisation actualisée et de qualité, que vous pouvez combiner avec votre profession: cette formation est votre opportunité"

Parmi les objectifs de l'Orthopédie Dento-faciale figurent la correction de la largeur, de la longueur ou de la hauteur des mâchoires, la stimulation ou l'inhibition de la croissance maxillaire lorsqu'elle est altérée, ou encore une meilleure éruption dentaire. Mais il existe d'autres anomalies qui peuvent être prévenues ou guéries grâce à cette spécialité, comme la réduction ou l'élimination des encombrements dentaires, la correction d'habitudes telles que la succion digitale ou la déglutition atypique, ou les problèmes d'asymétrie, ainsi que la possibilité de préserver des espaces pour les dents permanentes qui n'ont pas encore fait éruption.

Cet Expert en Diagnostics Appliqués à l'Orthopédie Dento-faciale permettra à l'étudiant de revoir les connaissances fondamentales de la croissance crânio-faciale et d'apprendre la meilleure façon de guider une croissance anormale pour corriger les malpositions dentaires et faciales.

Cette formation se distingue par son ordre et sa distribution avec du matériel théorique, des exemples pratiques guidés dans tous ses modules, et des vidéos motivantes et explicatives. Cela permet une gestion clinique directe, guidant à la fois le professionnel et l'ensemble de l'équipe vers le diagnostic, le traitement et le maintien des patients.

Ainsi, les étudiants apprendront à connaître les appareils fonctionnels les plus couramment utilisés et les plus efficaces, depuis les expenseurs, les disjoncteurs et les appareils d'avancement, jusqu'aux dernières innovations en matière de traitement avec les gouttières transparentes.

En résumé, l'objectif est qu'à l'issue de ce programme, l'étudiant soit capable de réaliser un diagnostic complet des troubles de la croissance présents chez les patients, et de réaliser un traitement efficace et adapté aux besoins du patient.

Ce **Certificat Avancé en Diagnostics Appliqués à Orthopédie Dento-faciale** contient le programme éducatif le plus complet et le mieux adapté du marché actuel. Les caractéristiques les plus importantes du cours sont:

- Le développement de cas pratiques présentés par des experts en Orthopédie Dento-faciale.
- Son contenu graphique, schématique et éminemment pratique est destiné à fournir des informations scientifiques et sanitaires sur les disciplines médicales indispensables à la pratique professionnelle.
- Les dernières avancées sur l'Orthopédie Dento-faciale.
- Des exercices pratiques où le processus d'auto-évaluation peut être réalisé pour améliorer l'apprentissage.
- Il met l'accent sur les méthodologies innovantes en matière d' Orthopédie Dento-faciale.
- Des cours théoriques, des questions à l'expert, des forums de discussion sur des sujets controversés et un travail de réflexion individuel.
- Disponibilité du contenu à partir de tout appareil fixe ou portable doté d'une connexion à internet.



Élargissez vos connaissances grâce à cet Certificat avance en Diagnostics Appliqués à Orthopédie Dento-faciale"

“ *Ce programme est sûrement le meilleur investissement que vous puissiez faire concernant le choix d'une formation pour deux raisons: en plus d'actualiser vos connaissances en matière d' Orthopédie Dento-faciale, vous obtiendrez un diplôme de Certificat Avancé de TECH Université Technologique”*

Son corps enseignant comprend des professionnels du domaine de l'Orthopédie Dento-faciale, qui apportent leur expérience professionnelle à cette Formation, ainsi que des spécialistes reconnus par des sociétés de premier plan et des universités prestigieuses.

Son contenu multimédia, développé avec les dernières technologies éducatives, permettra au professionnel un apprentissage situé et contextuel, c'est-à-dire un environnement simulé qui fournira une formation immersive programmée pour s'entraîner dans des situations réelles.

La conception de ce programme est basée sur l'Apprentissage par les Problèmes, grâce auquel le professionnel devra essayer de résoudre les différentes situations de pratique professionnelle qui se présentent tout au long de la formation. Pour cela, le praticien il sera assisté d'un innovant système vidéo interactif créé par des experts reconnus dans le domaine l'orthopédie dento-faciale et possédant une grande expérience Médical.

N'hésitez pas à suivre cette formation avec nous et améliorer votre pratique quotidienne.

Cette Certificat avancé 100% en ligne vous permettra de combiner vos études avec votre travail professionnel tout en améliorant vos connaissances dans ce domaine.



02 Objectifs

Le Certificat Avancé en Diagnostics Appliqués à Orthopédie Dento-faciale vise à faciliter la performance du professionnel dédié à la santé dentaire avec les dernières avancées et les traitements les plus innovants du secteur.





“

Notre objectif est de vous offrir une actualisation complète des techniques de diagnostics appliquées à l'Orthopédie Dento-faciale”



Objectifs généraux

- ♦ Apprendre les principes de base de l'orthopédie dento-maxillaire
- ♦ Maîtriser le processus de croissance pour savoir comment le guider dans le traitement orthopédique
- ♦ Être capable de maîtriser le processus d'éruption dentaire, ainsi que ses éventuelles anomalies
- ♦ Reconnaître toutes les structures présentes dans les tests afin d'établir un diagnostic complet et précis, ce qui est la clé pour choisir le traitement idéal
- ♦ Apprendre à réaliser les céphalométries les plus utilisées, qui fourniront des données importantes sur la croissance et permettront de prendre une décision sur un traitement ou un autre
- ♦ Être capable d'identifier les problèmes verticaux présents chez le patient, en expliquant leurs manifestations les plus courantes
- ♦ Apprendre à identifier les manifestations des problèmes transversaux de la croissance et les causes de leur apparition
- ♦ Connaître toutes les malocclusions antéropostérieures et leurs complexités afin de pouvoir choisir le meilleur traitement possible dans chaque cas
- ♦ Apprendre les lois qu'il faut respecter pour obtenir une croissance harmonieuse, ainsi que les appareils qui existent pour y parvenir
- ♦ Découvrir l'importance des habitudes dans le développement crânio-facial et les appareils qui peuvent être utilisés pour corriger ces habitudes et permettre le développement correct du patient
- ♦ Être capable d'identifier les asymétries et de définir leur étiologie





Objectifs spécifiques

- Apprendre les concepts de base de l'Orthopédie
- Connaître les différences entre les domaines de l'Orthodontie et de l'Orthopédie
- Étudier les différents types de forces en présence
- Identifier la classification et l'étiologie des malocclusions
- Découvrir les différences entre les traitements interceptifs et correctifs
- Apprendre l'importance de réaliser le traitement en deux phases
- Reconnaître les limites du traitement Orthopédique et la possibilité de recourir à la Chirurgie Orthognathique
- Apprendre les concepts fondamentaux de la croissance crânio-faciale
- Reconnaître les différentes phases qui se produisent pendant la croissance
- Apprendre les différentes théories acceptées concernant la croissance du squelette
- Connaître et identifier les fentes labiales et palatines
- Apprendre l'importance du traitement orthopédique lorsque le patient est en pleine croissance
- Apprendre la chronologie et le calendrier des éruptions
- Reconnaître les anomalies possibles dans la formation des dents qui peuvent être trouvées chez les patients
- Connaître les anomalies de l'éruption et savoir les identifier chez les patients
- Être capable d'effectuer l'analyse de la discordance osseuse et dentaire et de la discordance de Bolton
- Savoir identifier toutes les structures présentes sur les orthopantomographies, ainsi que les anomalies éventuelles
- Être capable d'identifier et d'analyser les téléradiographies, et d'en extraire le plus d'informations possible
- Apprenez à prendre des photographies intra-orales et extra-orales de qualité pour l'étude des cas et le suivi de leur évolution
- Identifiez les dernières images diagnostiques en 3D et les informations utiles qui en découlent
- Apprendre les concepts de base sur lesquels repose l'étude céphalométrique
- Identifier le stade de croissance des patients sur la base des stades de Hassel
- Réaliser les études céphalométriques les plus couramment utilisées, telles que celles de Steiner, Ricketts, McNamara et Jarabak, et apprendre à les interpréter
- Reconnaître l'utilisation des superpositions comme un élément utile pour évaluer l'évolution des traitements
- Identifier la céphalométrie frontale, ses structures et les informations utiles qu'elle fournit
- Connaître la radiographie du poignet pour l'étude de la croissance du squelette
- Être capable d'identifier un tableau diagnostique complet des problèmes du patient pour leur étude détaillée

03

Direction de la formation

Le corps enseignant du programme comprend des experts de premier plan en Croissance du Complexe Cranio-facial, qui apportent l'expérience de leur travail à cette formation. De plus, d'autres experts au prestige reconnu participent à sa conception et à sa préparation, complétant ainsi le programme de manière interdisciplinaire.





“

Découvrez les principales méthodes de diagnostic, par les professionnels et experts dans le domaine de l'orthopédie dento-faciale"

Direction



Mme. Merino González, Belén

- ♦ Diplôme d'Odontologie de l'Université Européenne de Madrid.
- ♦ Diplômée en Master en Chirurgie, Parodontie et Implantologie à l'Université d'Alcalá de Henares.
- ♦ Direction du Département de Chirurgie à la Clinique Ziving.
- ♦ Collaboratrice en Master de Chirurgie.
- ♦ Professeur adjoint à l'Université Rey Juan Carlos Madrid. Département Chirurgie 2014-2015.
- ♦ Conférencière aux congrès du Collège des Dentistes de Madrid.
- ♦ Responsable des cours de Chirurgie.
- ♦ Pratique quotidienne dans une clinique privée de Chirurgie, Implantologie et Parodontologie.



D. Merino González, Ramón

- ♦ Diplômé en Odontologie à l'Université San Pablo-CEU.
- ♦ Diplômé en Master d'Orthodontie et d'Orthopédie Dento-Maxillaire de l'Université d'Alcalá de Henares.
- ♦ Directeur dans le Département d'Orthodontie et d'Orthopédie à la Clinique Ziving.
- ♦ Master préclinique par l'I.U. Mississippi.
- ♦ Pratique exclusive de l'Orthodontie en Clinique privée.



04

Structure et contenu

La structure des contenus a été conçue par les meilleurs professionnels du secteur de l'Orthopédie Dento-faciale, dotés d'une grande expérience et d'un prestige reconnu dans la profession, confortés par le volume de cas revus, étudiés et diagnostiqués, et par une large maîtrise des nouvelles technologies appliquées à la santé dentaire.



“

Cet Expert Diagnostics Appliqués à l'Orthopédie Dento-faciale contient le programme éducatif le plus complet et le mieux adapté du marché actuel"

Module 1. Introduction à l'Orthopédie-faciale

- 1.1. Concepts de base
- 1.2. Différence entre l'orthopédie et l'orthodontie
 - 1.2.1. Les forces physiologiques
 - 1.2.2. Les forces fonctionnelles
 - 1.2.3. Les forces orthodontiques
 - 1.2.4. Forces orthopédiques
- 1.4. Biomécanique
- 1.5. Étiologie des malocclusions
- 1.6. Classification des malocclusions
- 1.7. Traitement interceptif
- 1.8. Traitement correctif
- 1.9. Importance du traitement en deux phases
- 1.10. Frontière entre l'Orthopédie et la Chirurgie Orthognathique

Module 2. Croissance

- 2.1. Définition
 - 2.1.1. La croissance
 - 2.1.2. Développement
 - 2.1.3. Translocalisation
 - 2.1.4. Maturation
- 2.2. Régularités de la croissance et du développement
- 2.3. Complexité du processus
- 2.4. Vitesse de croissance des différentes parties du corps
- 2.5. Théories de la croissance crânio-faciale
- 2.6. Croissance de la voûte crânienne et de la base du crâne
- 2.7. Croissance du complexe nasomaxillaire
- 2.8. Fissures labiopalatines
- 2.9. Croissance mandibulaire
- 2.10. Traitement de la poussée de croissance

Module 3. Diagnostic

- 3.1. Introduction au diagnostic
- 3.2. Chronologie de l'éruption
- 3.3. Anomalies de formation
 - 3.3.1. Agénésie
 - 3.3.2. Surnuméraire
 - 3.3.3. Mésiodens
- 3.4. Anomalies de l'éruption
 - 3.4.1. Éruption ectopique
 - 3.4.2. Dent incluse
 - 3.4.3. Dent conservée
- 3.5. L'écart entre l'os et la dent
- 3.6. Écart de Bolton
- 3.7. Orthopantomographie
- 3.8. Téléradiographie latérale du crâne
- 3.9. Photographies intrabuccales et extrabuccales
- 3.10. Imagerie 3D (CBCT, CT)

Module 4. Céphalométrie

- 4.1. Introduction à la céphalométrie
- 4.2. Les stades de Croissance de Hassel
 - 4.2.1. Initiation
 - 4.2.2. Accélération
 - 4.2.3. Transition
 - 4.2.4. Décélération
 - 4.2.5. Maturation
 - 4.2.6. Résiliation



- 4.3. Céphalométrie de Steiner
- 4.4. Céphalométrie de Ricketts
- 4.5. Céphalométrie de McNamara
- 4.6. Céphalométrie de Jarabak
- 4.7. Superpositions
- 4.8. Radiographie frontale
- 4.9. Radio du poignet
- 4.10. Diagnostic complet

“

*Ce sera une formation clé pour
faire avancer votre carrière”*

05

Méthodologie

Ce programme de formation offre une manière différente d'apprendre. Notre méthodologie est développée à travers un mode d'apprentissage cyclique: ***el Relearning***.

Ce système d'enseignement est utilisé, par exemple, dans les écoles de médecine les plus prestigieuses du monde et a été considéré comme l'un des plus efficaces par des publications de premier plan telles que le ***New England Journal of Medicine***.





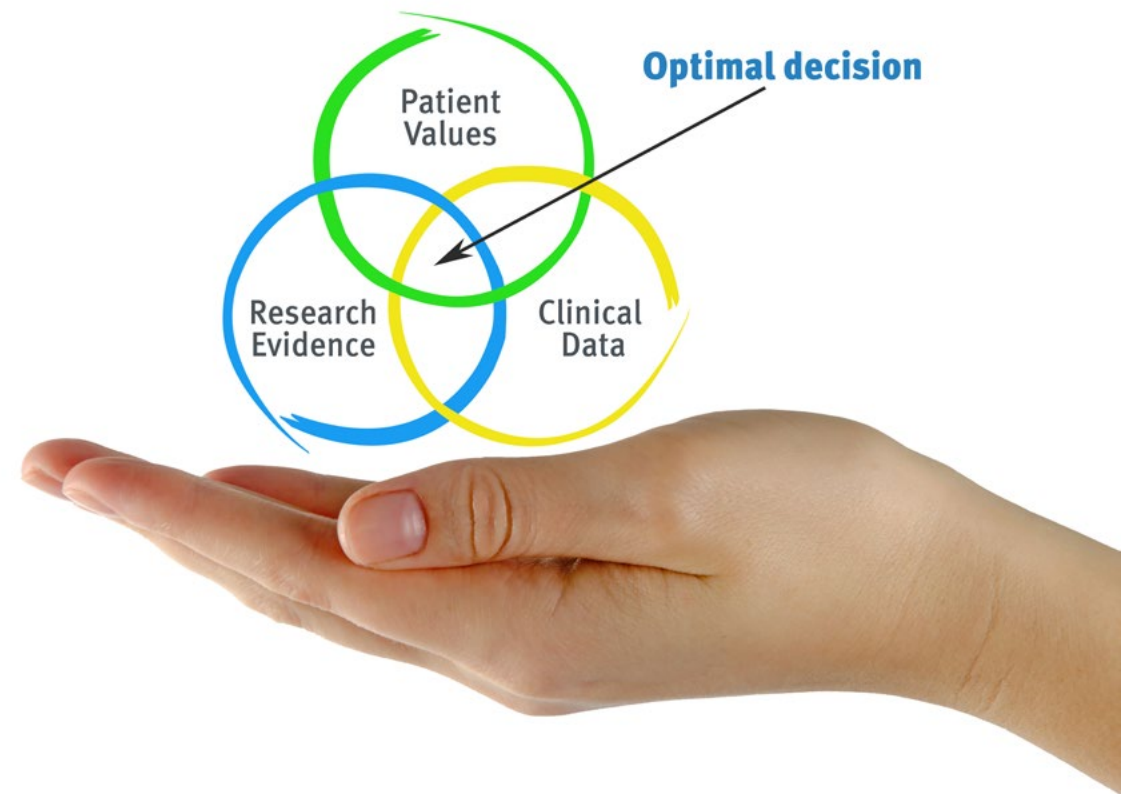
“

Découvrez Relearning, un système qui abandonne l'apprentissage linéaire conventionnel pour vous emmener à travers des systèmes d'enseignement cycliques: une façon d'apprendre qui s'est avérée extrêmement efficace, en particulier dans les matières qui nécessitent une mémorisation"

À TECH, nous utilisons la méthode des cas

Dans une situation clinique donnée: que doit faire un professionnel? Tout au long du programme, vous serez confronté à de multiples cas cliniques simulés, basés sur des patients réels, dans lesquels vous devrez enquêter, établir des hypothèses et finalement résoudre la situation. Il existe de nombreux faits scientifiques prouvant l'efficacité de cette méthode. Les spécialistes apprennent mieux, plus rapidement et plus durablement dans le temps.

Avec TECH, vous ferez l'expérience d'une méthode d'apprentissage qui révolutionne les fondements des universités traditionnelles du monde entier.



Selon le Dr Gérvas, le cas clinique est la présentation commentée d'un patient, ou d'un groupe de patients, qui devient un "cas", un exemple ou un modèle illustrant une composante clinique particulière, soit en raison de son pouvoir pédagogique, soit en raison de sa singularité ou de sa rareté. Il est essentiel que le cas soit ancré dans la vie professionnelle réelle, en essayant de recréer les véritables conditions de la pratique professionnelle du dentiste.

“

Saviez-vous que cette méthode a été développée en 1912, à Harvard, pour les étudiants en Droit? La méthode des cas consiste à présenter aux apprenants des situations réelles complexes pour qu'ils s'entraînent à prendre des décisions et pour qu'ils soient capables de justifier la manière de les résoudre. En 1924, elle a été établie comme une méthode d'enseignement standard à Harvard"

L'efficacité de la méthode est justifiée par quatre acquis fondamentaux:

1. Les dentistes qui suivent cette méthode parviennent non seulement à assimiler les concepts, mais aussi à développer leur capacité mentale au moyen d'exercices pour évaluer des situations réelles et appliquer leurs connaissances.
2. L'apprentissage est solidement traduit en compétences pratiques ce qui permet à l'étudiant de mieux s'intégrer dans le monde réel.
3. Grâce à l'utilisation de situations issues de la réalité, on obtient une assimilation plus simple et plus efficace des idées et des concepts.
4. Le sentiment d'efficacité de l'effort investi devient un stimulus très important pour les étudiants, qui se traduit par un plus grand intérêt pour l'apprentissage et une augmentation du temps passé à travailler sur le cours.



Relearning Methodology

À TECH, nous enrichissons la méthode des cas de Harvard avec la meilleure méthodologie d'enseignement 100% en ligne du moment: le Relearning.

Notre Université est la première au monde à combiner l'étude de cas cliniques avec un système d'apprentissage 100% en ligne basé sur la répétition et combinant un minimum de 8 éléments différents dans chaque cours. Ceci représente une véritable révolution par rapport à une simple étude et analyse de cas.

Le dentiste apprendra à travers des études de cas réels ainsi qu'en s'exerçant à résoudre des situations complexes dans des environnements d'apprentissage simulés. Ces simulations sont développées à l'aide de logiciels de pointe pour faciliter l'apprentissage par immersion.



Selon les indicateurs de qualité de la meilleure université en ligne du monde hispanophone (Columbia University). La méthode Relearning, à la pointe de la pédagogie mondiale, a réussi à améliorer le niveau de satisfaction globale des professionnels finalisant leurs études.

Grâce à cette méthodologie, nous avons formé plus de 115 000 dentistes avec un succès sans précédent, dans toutes les spécialités cliniques, quelle que soit la charge chirurgicale. Notre méthodologie d'enseignement est développée dans un environnement très exigeant, avec un corps étudiant universitaire au profil socio-économique élevé et dont l'âge moyen est de 43,5 ans.

Le Relearning vous permettra d'apprendre plus facilement et de manière plus productive tout en développant un esprit critique, en défendant des arguments et en contrastant des opinions: une équation directe vers le succès.

Dans notre programme, l'apprentissage n'est pas un processus linéaire, mais se déroule en spirale (nous apprenons, désapprenons, oublions et réapprenons). Par conséquent, ils combinent chacun de ces éléments de manière concentrique.

Selon les normes internationales les plus élevées, la note globale de notre système d'apprentissage est de 8,01.



Dans ce programme, vous aurez accès aux meilleurs supports pédagogiques conçus spécialement pour vous:



Supports d'étude

Tous les contenus didactiques sont créés par les spécialistes qui enseignent les cours. Ils ont été conçus en exclusivité pour cette Formation Universitaire, afin que le développement didactique soit vraiment spécifique et concret.

Ces contenus sont ensuite appliqués au format audiovisuel ce qui créera notre façon de travailler 100% en ligne. Les cours et les formats de cours sont conçus en utilisant les dernières techniques afin de mettre à votre disposition des supports académiques d'une qualité optimale.



Techniques et procédures chirurgicales disponibles en vidéo

Nous vous rapprochons des dernières techniques, des dernières avancées pédagogiques à l'avant-garde des techniques dentaires actuelles. Tout cela, à la première personne, expliqué et détaillé rigoureusement pour atteindre une compréhension complète et une assimilation optimale. Et surtout, vous pouvez les visionner autant de fois que vous le souhaitez.



Résumés interactifs

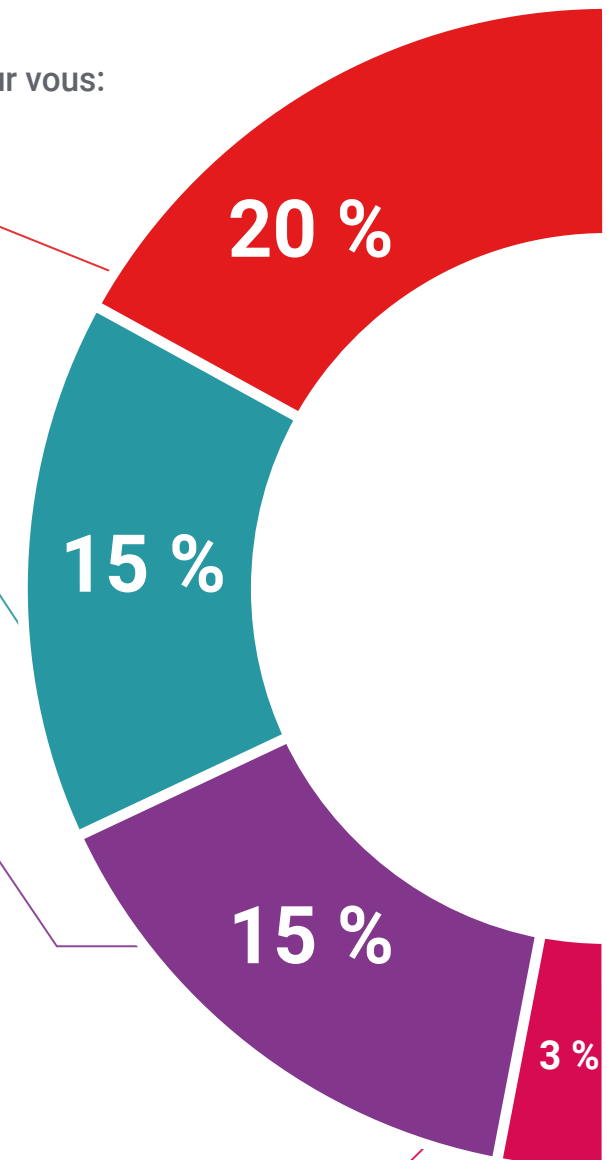
Nous présentons les contenus de manière attrayante et dynamique dans des dossiers multimédias comprenant des fichiers audios, des vidéos, des images, des diagrammes et des cartes conceptuelles afin de consolider les connaissances.

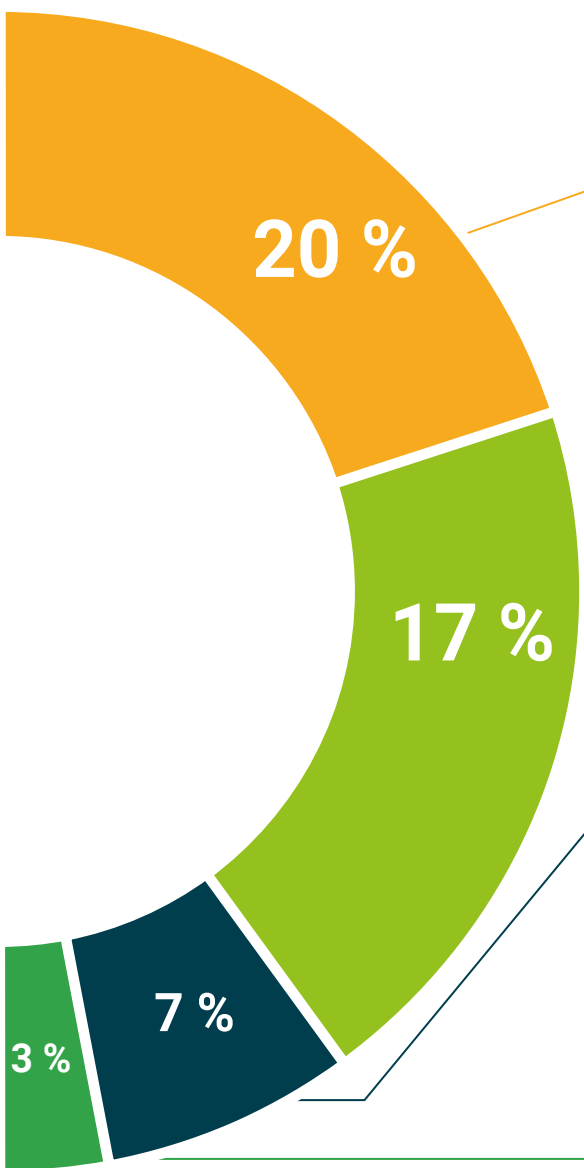
Ce système exclusif pour la présentation de contenu multimédia a été récompensé par Microsoft en tant que "European Success Story".



Lectures complémentaires

Dans notre bibliothèque virtuelle TECH, vous aurez accès à tout ce dont vous avez besoin pour compléter votre formation: articles récents, documents de consensus, guides internationaux.





Études de cas dirigées par des experts

Un apprentissage efficace doit nécessairement être contextuel. Pour cette raison, TECH présente le développement de cas réels dans lesquels l'expert guidera l'étudiant à travers le développement de la prise en charge et la résolution de différentes situations: une manière claire et directe d'atteindre le plus haut degré de compréhension.



Testing & Retesting

Nous évaluons et réévaluons périodiquement vos connaissances tout au long du programme, par le biais d'activités et d'exercices d'évaluation et d'auto-évaluation: vous pouvez ainsi constater vos avancées et savoir si vous avez atteint vos objectifs.



Cours magistraux

Il existe de nombreux faits scientifiques prouvant l'utilité de l'observation par un tiers expert.
La méthode "Learning from an Expert" permet au professionnel de renforcer ses connaissances ainsi que sa mémoire, puis lui permet d'avoir davantage confiance en lui concernant la prise de décisions difficiles.



Guides d'action rapide

À TECH nous vous proposons les contenus les plus pertinents du cours sous forme de feuilles de travail ou de guides d'action rapide. Un moyen synthétique, pratique et efficace pour vous permettre de progresser dans votre apprentissage.



06 Diplôme

Le Certificat Avancé en Diagnostics Appliqués à l'Orthopédie Dento-faciale vous garantit, en plus de la formation la plus rigoureuse et la plus actuelle, l'accès à un diplôme universitaire de Certificat Avancé délivré par TECH Université Technologique.



“

Terminez cette formation avec succès et recevez votre diplôme sans avoir à vous soucier des déplacements ou des contraintes administratives”

Ce **Certificat Avancé en Diagnostics Appliqués à l'Orthopédie Dento-faciale** contient le programme scientifique le plus complet et le plus actuel du marché.

Après avoir réussi les évaluations, l'étudiant recevra par courrier postal* avec accusé de réception le diplôme de Certificat Avancé délivré par **TECH Université Technologique**.

Le diplôme délivré par **TECH Université Technologique** indiquera la note obtenue lors du Certificat Avancé, et répond aux exigences communément demandées par les bourses d'emploi, les concours et les commissions d'évaluation des carrières professionnelles.

Diplôme: **Certificat avance en Diagnostics Appliqués à l'Orthopédie Dento-faciale**

N.º d'heures officielles: **600 h.**





Certificat Avancé

Diagnostiques Appliqués à l'Orthopédie Dento-faciale

- » Modalité: en ligne
- » Durée: 6 mois
- » Qualification: TECH Université Technologique
- » Intensité: 16h/semaine
- » Horaire: à votre rythme
- » Examens: en ligne

Certificat Avancé

Diagnostics Appliqués à
l'Orthopédie Dento-faciale

