

Certificat Avancé

Assistance Odontologique
au Patient Cardiovasculaire et
Urgences en Clinique Dentaire





Certificat Avancé

Assistance Odontologique
au Patient Cardiovasculaire et
Urgences en Clinique Dentaire

- » Modalité: en ligne
- » Durée: 6 mois
- » Qualification: TECH Université Technologique
- » Intensité: 16h/semaine
- » Horaire: à votre rythme
- » Examens: en ligne

Accès au site web: www.techtute.com/fr/odontologie/diplome-universite/diplome-universite-assistance-odontologique-patient-cardiovasculaire-urgences-clinique-dentaire

Accueil

01

Présentation

page 4

02

Objectifs

page 8

03

Direction de la formation

page 12

04

Structure et contenu

page 16

05

Méthodologie

page 22

06

Diplôme

page 30

01

Présentation

Les traitements dentaires pour les patients souffrant de maladies cardiovasculaires sont de toute importance, car ces maladies sont l'une des principales causes de décès dans le monde. C'est pourquoi les professionnels dentaires doivent être formés pour fournir des soins spécialisés à ces patients, car toute intervention dentaire peut avoir des effets secondaires sur leur état de santé cardiovasculaire. C'est pourquoi TECH a conçu un programme qui permet aux étudiants de maximiser leurs connaissances sur des aspects tels que les Assistances Odontologiques, la Gestion des Situations d'Urgence ou la Gestion Odontologique des Patients Immunodéprimés ou souffrant de Troubles Psychiatriques Tout cela grâce à une modalité 100% en ligne et au matériel multimédia le plus dynamique et le plus pratique du marché académique.





“

Inscrivez-vous dès maintenant pour acquérir de nouvelles compétences en Assistance Odontologique au Patient Cardiovasculaire et Urgences en Clinique Dentaire, facilement et 100% en ligne"

Les urgences dans les cliniques dentaires peuvent survenir à tout moment et il est essentiel de préparer les professionnels du domaine à les traiter. Cela peut aller d'un simple mal de dents à une grave hémorragie buccale. Par conséquent, il est primordial que les spécialistes de ce domaine soient formés aux manœuvres de réanimation telles que l'administration d'oxygène et l'utilisation d'un défibrillateur externe automatique (DEA), si cela s'avère nécessaire.

C'est pourquoi TECH a conçu un Certificat Avancé en Assistance Odontologique au Patient Cardiovasculaire et Urgences en Clinique Dentaire, dans le but de fournir aux étudiants les aptitudes et compétences nécessaires pour exercer leur métier spécialiste plus grande efficacité, et la meilleure qualité possibles dans leur travail. Ainsi, ce programme abordera des aspects tels que les Mécanismes de Production des Arythmies, les Mesures à prendre en cas d'Anaphylaxie sévère, les Algorithmes d'Action pour les Patients atteints de l'ARC ou les Soins Dentaires pour les Patients atteints du SIDA.

Tout cela grâce à une modalité pratique 100% en ligne qui permet aux étudiant d'organiser librement leur emploi du temps, et le combiner avec d'autres activités quotidiennes. De plus, ce diplôme dispose du matériel théorique et pratique le plus complet du marché, ce qui facilite le processus d'étude de l'étudiant et à atteindre ses objectifs rapidement et efficacement.

Ce **Certificat Avancé en Assistance Odontologique au Patient Cardiovasculaire et Urgences en Clinique Dentaire** contient le programme scientifique le plus complet et le plus actuel du marché. Les principales caractéristiques sont les suivantes:

- ♦ Le développement d'études de cas présentées par des experts en Assistance Odontologique au Patient Cardiovasculaire et Urgences en Clinique Dentaire
- ♦ Son contenu graphique, schématique et éminemment pratique est destiné à fournir des informations scientifiques et sanitaires sur les disciplines médicales indispensables à la pratique professionnelle
- ♦ Les exercices pratiques d'auto-évaluation pour améliorer l'apprentissage
- ♦ Les méthodologies innovantes
- ♦ Des cours théoriques, des questions à l'expert, des forums de discussion sur des sujets controversés et un travail de réflexion individuel
- ♦ La possibilité d'accéder aux contenus depuis tout appareil fixe ou portable doté d'une simple connexion à internet



En 6 semaines seulement et en toute liberté d'organisation, vous parviendrez à devenir un expert des arythmies cardiaques et du système cardiovasculaire"

“

Accédez à l'ensemble du contenu de Assistance Odontologique au Patient Cardiovasculaire depuis n'importe quel dispositif doté d'une connexion internet, qu'il s'agisse d'une tablette, un téléphone portable ou un ordinateur"

Le corps enseignant est composé de professionnels du domaine qui apportent à cette formation l'expérience de leur travail, ainsi que des spécialistes reconnus de grandes sociétés et d'universités prestigieuses.

Grâce à son contenu multimédia développé avec les dernières technologies éducatives, les spécialistes bénéficieront d'un apprentissage situé et contextuel. Ainsi, ils se formeront dans un environnement simulé qui leur permettra d'apprendre en immersion et de s'entraîner dans des situations réelles.

La conception de ce programme est axée sur l'Apprentissage Par les Problèmes, grâce auquel le médecin devra essayer de résoudre les différentes situations de pratique professionnelle qui se présentent tout au long du programme. Pour ce faire, il sera assisté d'un système vidéo interactif innovant créé par des experts reconnus.

Découvrez tous les aspects essentielles des Urgences en Clinique Dentaire, depuis votre domicile et 24/24 h.

Atteignez le succès professionnel dans l'un des domaines les plus prometteurs de l'Odontologie, grâce à TECH Université Technologique et au matériel d'enseignement le plus innovant.



02 Objectifs

L'objectif de ce Certificat Avancé en Assistance Odontologique au Patient Cardiovasculaire et Urgences en Clinique Dentaire est de permettre à l'étudiant d'acquérir des compétences et des connaissances approfondies dans ce domaine. Cette actualisation vous permettra d'effectuer votre travail avec la meilleure qualité et la plus grande efficacité possibles. Tout cela, grâce à TECH et la modalité 100% en ligne qui offre une totale liberté d'organisation horaire à l'étudiant, afin de combiner ses études avec d'autres activités.



“

Développez des aspects tels que l'Assistance Odontologique au Patient atteint de Maladie Auto-immune, en toute tranquillité depuis votre domicile et sans vous déplacer"



Objectifs généraux

- ◆ Actualiser les connaissances relatives à l'identification des pathologies susceptibles d'affecter le déroulement normal des traitements dentaires
- ◆ Analyser les pathologies susceptibles d'entraver les traitements dentaires
- ◆ Définir les lignes directrices pharmacologiques des patients
- ◆ Définir et analyser les aspects fondamentaux et avancés qui définissent les actions à entreprendre face aux principales conditions urgentes et de crise dans un cabinet dentaire
- ◆ Aborder les complications médicales les plus courantes chez les patients
- ◆ Proposer des recommandations actualisées basées sur des preuves scientifiques, pour une approche dentaire adéquate des patients
- ◆ Identifier les principales caractéristiques buccales des patients
- ◆ Actualiser les connaissances sur les conditions médicales et les traitements nécessaires
- ◆ Approfondir nos connaissances sur les principales complications dérivées de différentes pathologies médicales
- ◆ Approfondir les interactions possibles dérivées de la pathologie médicale dans le domaine dentaire





Objectifs spécifiques

Module 1. Assistance Odontologique des Patients Atteints de Pathologie Cardiovasculaire

- ♦ Identifier les complications médicales associées aux pathologies cardiovasculaires et leur traitement
- ♦ Présenter un protocole de prise en charge dentaire des patients atteints d'insuffisance cardiaque
- ♦ Présenter un protocole de prise en charge dentaire des patients atteints de cardiopathie ischémique
- ♦ Présenter un protocole de prise en charge dentaire des patients atteints d'arythmie cardiaque
- ♦ Établir un protocole pour la prise en charge dentaire des patients atteints d'hypertension artérielle
- ♦ Présenter un protocole de prise en charge dentaire des patients présentant un risque d'endocardite bactérienne
- ♦ Proposer un protocole de prise en charge médico-dentaire des éventuelles urgences rencontrées au cabinet dentaire avec des patients atteints de pathologie cardiovasculaire

Module 2. Gestion des Situations d'Urgence et de Crise dans le Cabinet Dentaire

- ♦ Définir les concepts d'Urgence et de Crise
- ♦ Analyser la définition des critères d'alerte et d'alarme
- ♦ Étudier les principes qui définissent le patient gravement malade de manière générique
- ♦ Définir les principes de la standardisation de la gravité
- ♦ Analyser les directives d'action spécifiques pour chaque condition syndromique incluse dans la médecine d'urgence et son application au cabinet dentaire

- ♦ Étudier et analyser les principes régissant la prise en charge des patients en Arrêt Cardio-Respiratoire (ACR) selon les recommandations du Conseil Européen de Réanimation 2021
- ♦ Définir et analyser les moyens techniques et pharmacologiques indispensables à un cabinet dentaire

Module 3. Traitement Odontologique des Patients Immunodéprimés, Patients Souffrant de Troubles Psychiatriques et de situations moins fréquentes dans la clinique dentaire

- ♦ Analyser les maladies auto-immunes ayant des répercussions sur la cavité buccale et leur prise en charge
- ♦ Démontrer la prise en charge dentaire du patient ayant une prothèse articulaire
- ♦ Établir la prise en charge dentaire du patient souffrant d'obésité morbide
- ♦ Identifier le traitement de choix chez le patient souffrant de troubles du sommeil
- ♦ Identifier les principales drogues abusives et leurs répercussions dans la cavité buccale
- ♦ Établir le protocole de prise en charge d'un patient en soins palliatifs
- ♦ Définir le concept de dysphorie de genre et ses répercussions dans la pratique dentaire clinique



Dépassez toutes vos attentes en Odontologie, grâce à un programme unique, qui comprend le matériel théorique et pratique le plus complet sur le marché académique"

03

Direction de la formation

TECH a sélectionné des professionnels spécialisés en Assistance Odontologique au Patient Cardiovasculaire et Urgences en Clinique Dentaire pour constituer le corps enseignant, afin de fournir un programme de la plus haute qualité et pertinence. Ces experts ont été chargés de concevoir les contenus les plus avancés et les plus récents. Ainsi, les étudiants acquièrent les clés du développement professionnel auprès des meilleurs, et dans un domaine qui s'adapte aux nouvelles technologies et avancées du marché.





“

Cette équipe enseignante vous fournira les connaissances les plus récentes en Assistance Odontologique au Patient Cardiovasculaire et Urgences en Clinique Dentaire, pour vous préparer à relever les défis les plus exigeants dans ce domaine"

Direction



Dr Gil Montoya, José Antonio

- ♦ Dentiste Généraliste en Cabinet Privé
- ♦ Coordinatrice du Programme de Doctorat en Médecine Clinique et Santé Publique de l'Université de Grenade
- ♦ Directeur du Département de Stomatologie de l'Université de Grenade
- ♦ Professeur Titulaire en Odontologie pour Patients Spécifiques de l'Université de Grenade
- ♦ Professeur en Gérodontologie de l'Université de Grenade
- ♦ Professeur Invité pour le Master en ligne en Patients Spécifiques et Gérodontologie
- ♦ Licence en Odontologie de l'université de Grenade
- ♦ Doctorat en Odontologie de l'université de Grenade
- ♦ Master en Gérontologie Sociale de l'université de Grenade
- ♦ Master en Méthodologie de Recherche en Santé de l'Ecole Andalouse de Santé Publique

Professeurs

Dr Martínez López, Federico

- ◆ Directeur de Santé Bucco-dentaire de Murcia Floridablanca
- ◆ Odontologue en Clinique Privée
- ◆ Professeur Collaborateur en Patients Spéciaux et Gérodontologie à l'Université de Murcia
- ◆ Doctorat en Médecine et Chirurgie de l'Université de Murcia
- ◆ Diplôme en Médecine et Chirurgie Générales de l'Université Autonome de Barcelone, Unité d'Enseignement Vall Hebron
- ◆ Licence en Odontologie de l'Université de Séville
- ◆ Master en Patients Spéciaux Université de Murcia

Dr Cárdenas Cruz, Antonio

- ◆ Chef du Service de Médecine Intensive, Hôpital de Motril
- ◆ Directeur du Service Clinique de Soins Critiques et de Gestion des Urgences à l'Hôpital Universitaire de Poniente
- ◆ Directeur de l'Institut de Formation Continue de la Société Andalouse de Médecine Intensive et des Universités Coronaires
- ◆ Directeur du Programme de Formation des Formateurs en Assistance à Línea IAVANTE, Fondation Progrès et Santé du Ministère de la Santé et des Consommateurs du Gouvernement Régional Andalou
- ◆ Directeur du Programme de Formation des Formateurs en Assistance à Línea IAVANTE, Fondation Progrès et Santé du Ministère de la Santé et des Consommateurs du Gouvernement Régional Andalou
- ◆ Chef du Service de Soins Critiques et Urgences, Hôpital Universitaire Poniente
- ◆ Professeur de Médecine
- ◆ Licence en Médecine et Chirurgie de l'UGR
- ◆ Docteur en Médecine et Chirurgie de l'UGR
- ◆ Spécialiste en Médecine de Soins Intensifs

Dr Castellanos Cosano, Lizett

- ◆ Odontologue à la Clinique dentaire Dr Castellanos Cosano
- ◆ Odontologue à l'Hôpital Universitaire Virgen del Rocío
- ◆ Professeur Assistante à l'Université de Séville
- ◆ Doctorat en Odontologie à l'Université de Séville
- ◆ Licence en Odontologie de l'Université de Séville
- ◆ Master en Chirurgie Orale de l'Université de Séville
- ◆ Master en Endodontie de l'Université de Séville
- ◆ Master en Odontologie Intégrée des Adultes et des Patients Spéciaux de l'Université de Séville
- ◆ Master en Sciences Odontologiques de l'Université de Séville
- ◆ Membre de: Administratif de la Société Espagnole d'Odontostomatologie pour les Patients ayant des Besoins Spécifiques (SEOENE), la Société Espagnole de Chirurgie Buccale (SECIB) complexes liés Association Andalouse de Chirurgie Buccale (AACIB)

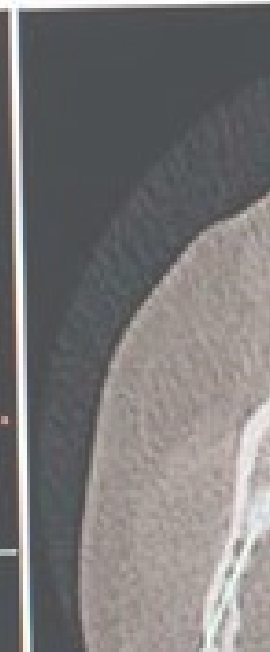
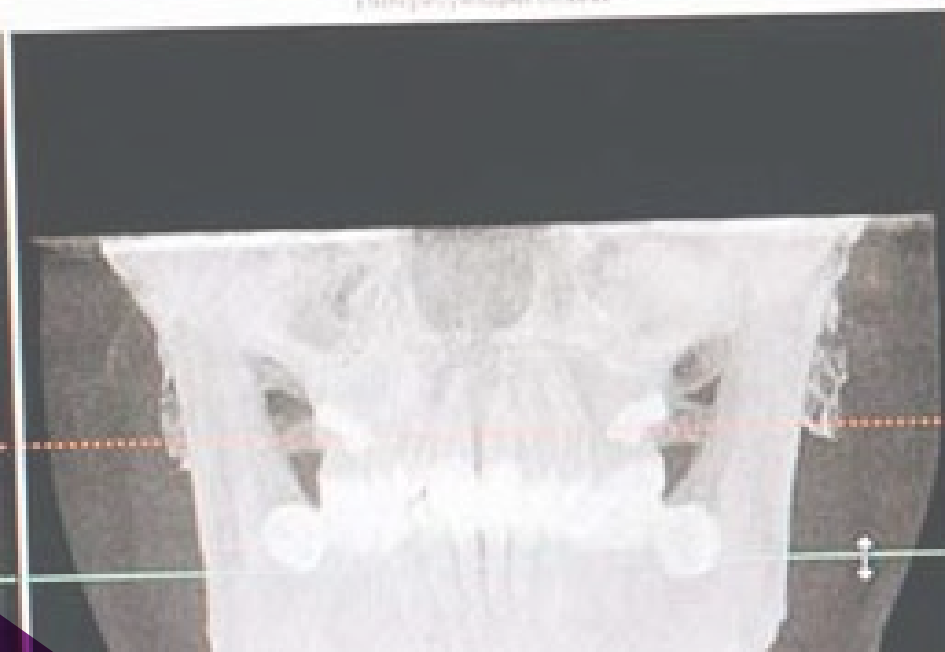
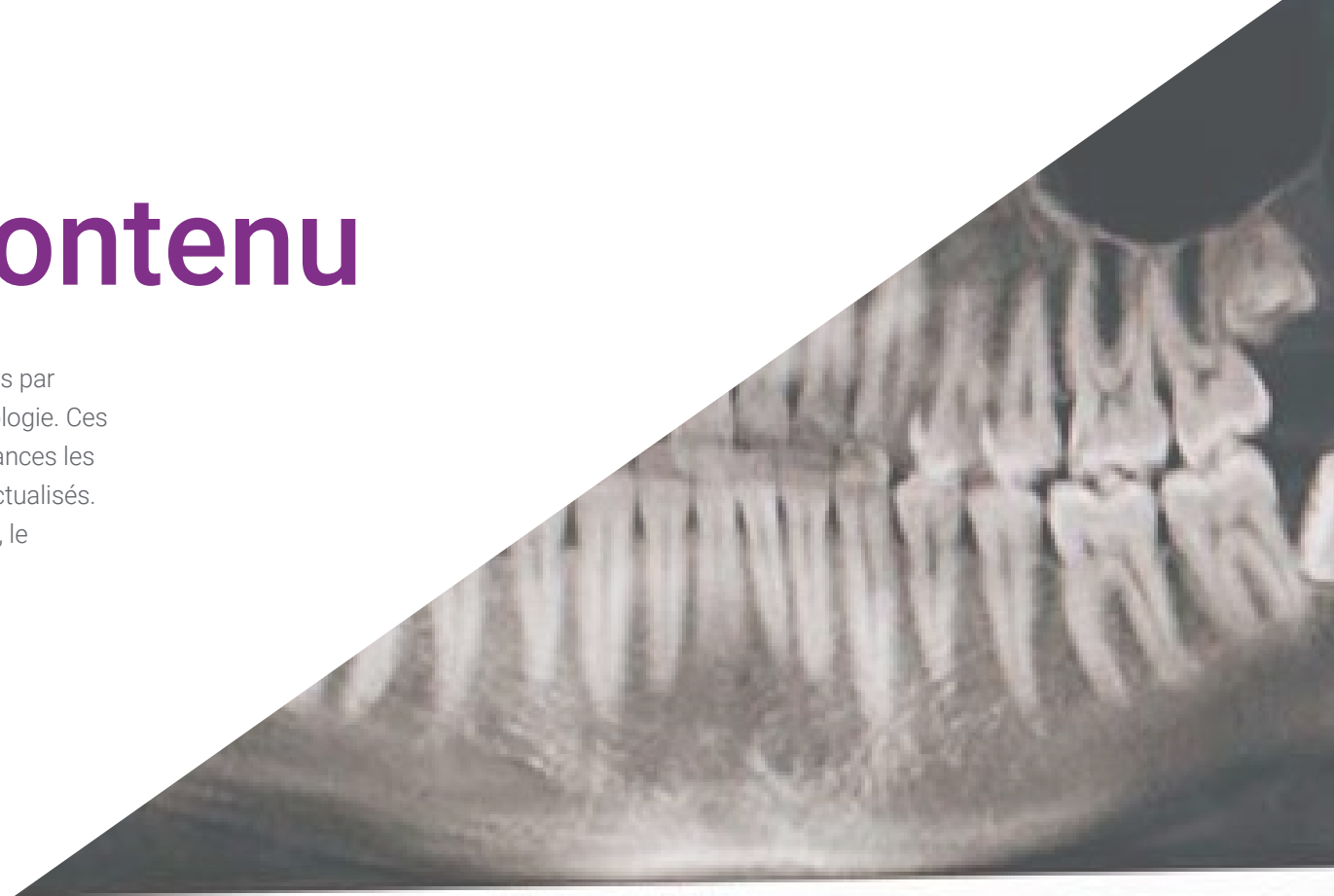


Saisissez cette opportunité afin de découvrir les dernières avancées du domaine et les appliquer à votre pratique quotidienne"

04

Structure et contenu

Toutes les ressources pédagogiques du programme ont été conçues par l'équipe d'experts composée de professionnels de renom en Odontologie. Ces spécialistes ont mis à profit leur vaste expérience et leurs connaissances les plus avancées pour créer des contenus pratiques et parfaitement actualisés. Tout cela, basé sur la méthodologie d'enseignement la plus efficace, le Relearning de TECH.



“

*Élargissez votre connaissance en
Odontologie et en Assistance aux
patients, grâce au matériel pédagogique
le plus pratique et le plus dynamique”*

Module 1. Assistance Odontologique des Patients Atteints de Pathologie Cardiovasculaire

- 1.1. Système cardio-vasculaire
 - 1.1.1. Éléments du système cardiovasculaire
 - 1.1.2. Physiologie
 - 1.1.3. Mécanismes de régulation
- 1.2. Insuffisance cardiaque
 - 1.2.1. Insuffisance cardiaque Concept
 - 1.2.2. Types
 - 1.2.3. Mécanismes de compensation
 - 1.2.4. Étiopathogénie de l'insuffisance cardiaque
 - 1.2.5. Classification
 - 1.2.6. Traitement
- 1.3. Insuffisance cardiaque: prise en charge clinique et dentaire
 - 1.3.1. Clinique: signes et symptômes
 - 1.3.2. Complications bucco-dentaires
 - 1.3.3. Protocole de traitement dentaire
- 1.4. Cardiopathie ischémique
 - 1.4.1. Cardiopathie ischémique Concept
 - 1.4.2. Étiopathogénie
 - 1.4.3. Les facteurs de risque
 - 1.4.4. Clinique: signes et symptômes
 - 1.4.5. Diagnostic et traitement
- 1.5. Cardiopathie ischémique: prise en charge dentaire
 - 1.5.1. Problèmes potentiels
 - 1.5.2. Traitement dentaire: protocole d'action
 - 1.5.3. Traitement de la douleur thoracique pendant les soins dentaires
 - 1.5.4. Traitement des patients porteurs d'un stimulateur cardiaque
- 1.6. Arythmies cardiaques
 - 1.6.1. Electrophysiologie cardiaque
 - 1.6.2. Concept d'arythmie
 - 1.6.3. Rythme sinusal et rythme ectopique
 - 1.6.4. Mécanismes de production des arythmies
 - 1.6.5. Classification

- 1.7. Arythmies cardiaque: prise en charge clinique et dentaire
 - 1.7.1. Clinique
 - 1.7.2. Diagnostico
 - 1.7.3. Classification
 - 1.7.4. Traitement dentaire du patient atteint d'une arythmie
- 1.8. Hypertension artérielle
 - 1.8.1. Hypertension artérielle Concept
 - 1.8.2. Étiopathogénie
 - 1.8.3. Classification
 - 1.8.4. Traitement
 - 1.8.5. Détection du patient hypertendu
- 1.9. Hypertension artérielle: prise en charge dentaire
 - 1.9.1. Algorithme de traitement du patient hypertendu
 - 1.9.2. Traitement dentaire
 - 1.9.3. Gestion de la crise d'hypertension au cours d'un traitement dentaire
- 1.10. Endocardite bactérienne
 - 1.10.1. Endocardite Concept
 - 1.10.2. Directives relatives à la prophylaxie antibiotique
 - 1.10.3. Prophylaxie en fonction de l'état cardiaque
 - 1.10.4. Prophylaxie en fonction des procédures dentaires

Module 2. Gestion des Situations d'Urgence et de Crise dans le Cabinet Dentaire

- 2.1. Patients Critiques Conceptualisation
 - 2.1.1. Le patient critique
 - 2.1.2. Urgences et crises
 - 2.1.3. Standardisation de la gravité
 - 2.1.4. Critères d'Alerte et critères d'alarme
- 2.2. Moyens techniques pour la gestion des urgences et des situations d'urgence dans un cabinet dentaire
 - 2.2.1. Voie aérienne
 - 2.2.2. Voie veineuse
 - 2.2.3. Surveillance



- 2.3. Pharmacologie appliquée: principes actifs de base à utiliser en cas d'urgence dans le cabinet dentaire
 - 2.3.1. Domaine cardiovasculaire
 - 2.3.2. Domaine respiratoire
 - 2.3.3. Domaine neurologique
- 2.4. Altérations de l'état de conscience
 - 2.4.1. Coma: conceptualisation
 - 2.4.2. Évaluation clinique du patient comateux
 - 2.4.3. Séquence d'action pour le patient présentant des troubles de la conscience
- 2.5. Shock
 - 2.5.1. Shock Concept
 - 2.5.2. Classification: étude spéciale du choc anaphylactique en tant que modèle de choc distributif
 - 2.5.3. Actions à entreprendre en cas d'anaphylaxie sévère
- 2.6. Syncope
 - 2.6.1. Syncope Conceptualisation
 - 2.6.2. Classification
 - 2.6.3. Actions de base pour la prise en charge du patient présentant une syncope en fonction de la cause probable
- 2.7. Syndrome Coronarien Aigu (SCA)
 - 2.7.1. Conceptualisation: angine de poitrine vs infarctus: typologi
 - 2.7.2. Identification des critères d'alarme pour le patient atteint d'un SCA
 - 2.7.3. Séquence d'action pour la prise en charge d'un patient atteint de SCA au cabinet dentaire
- 2.8. Complications aiguës de l'HTA
 - 2.8.1. Complications aiguës de l'HTA Conceptualisation
 - 2.8.2. Crise hypertensive et Urgence hypertensive
 - 2.8.3. Actions de base pour le contrôle d'une urgence hypertensive
- 2.9. Complications métaboliques aiguës
 - 2.9.1. Complications métaboliques aiguës Conceptualisation
 - 2.9.2. Décompensation diabétique aiguë
 - 2.9.3. Actions pour la prise en charge du patient présentant une hypo / hyperglycémie symptomatique
- 2.10. BLS (Basic Life Support) / IVS (Immediate Life Support) : European Resuscitation Council
 - 2.10.1. Conceptualisation
 - 2.10.2. Identification du patient PCR: prévention
 - 2.10.3. Algorithmes pour la conduite à tenir face à un patient atteint de PCR

Module 3. Traitement Odontologique des Patients Immunodéprimés, Patients Souffrant de Troubles Psychiatriques et Autres Situations moins fréquentes dans la Clinique Dentaire

- 3.1. Assistance dentaire du patient atteint d'une maladies auto-immunes
 - 3.1.1. Concept d'immunité Physiopathologie du système HLA
 - 3.1.2. Maladies auto-immunes ayant des répercussions bucco-dentaires
 - 3.1.3. Cas cliniques
- 3.2. Assistance dentaire du patient atteint d'une maladies auto-immunes
 - 3.2.1. Immunodéficiences en
 - 3.2.2. Immunosuppresseurs
 - 3.2.3. Gestion dentaire du patient immunodéprimés
 - 3.2.4. Cas cliniques
- 3.3. Assistance dentaire du patient atteint de SIDA
 - 3.3.1. L'infection par le VIH Déclencheur du SIDA
 - 3.3.2. Principales lésions associées au SIDA
 - 3.3.3. Traitement dentaire du patient atteint d'une SIDA
 - 3.3.4. Cas cliniques
- 3.4. Assistance Odontologique des Patients Atteints de Pathologie Psychiatrique
 - 3.4.1. Traitement dentaire du patient atteint d'une Schizophrénie
 - 3.4.2. Traitement dentaire du patient souffrant de syndromes dépressifs
 - 3.4.3. Traitement dentaire du patient souffrant de Troubles de Comportement Alimentaire
- 3.5. Assistance odontologique du patients qui consomment des drogues et l'alcool
 - 3.5.1. Définition et schéma d'action sur les drogues abusives
 - 3.5.2. Traitement dentaire du patient toxicomane
 - 3.5.3. Cas cliniques
- 3.6. Assistance dentaire du patient atteint de maladies neurodégénératives
 - 3.6.1. Principales maladies neurodégénératives non associées au vieillissement
 - 3.6.2. Traitement dentaire du patient souffrant de maladie neurodégénérative
 - 3.6.3. Cas cliniques



- 3.7. Assistance dentaire pour les patients souffrant d'une prothèse articulaire
 - 3.7.1. Prothèses articulaires, classification et complications
 - 3.7.2. Traitement dentaire du patient porteur d'une prothèse articulaire
 - 3.7.3. Cas cliniques
- 3.8. Assistance dentaire du patient atteint d'obésité morbide
 - 3.8.1. Concept d'obésité morbide et facteurs associés
 - 3.8.2. Traitement dentaire du patient souffrant d'obésité morbide
 - 3.8.3. Cas cliniques
- 3.9. Assistance dentaire du patient souffrant de troubles du sommeil
 - 3.9.1. Syndrome d'apnée (OSAHS) et hypopnée obstructive du sommeil
 - 3.9.2. Traitement dentaire du patient atteint d'une SAHOS
 - 3.9.3. Cas cliniques
- 3.10. Assistance dentaire aux patients soumis à un traitement hormonal sexuel
 - 3.10.1. Concept de dysphorie de genre Physiopathologie
 - 3.10.2. Traitement dentaire du patient atteint d'une dysphorie de genre
 - 3.10.3. Cas cliniques

“

Le système Relearning appliqué par TECH permet d'acquérir de nouvelles connaissances de manière progressive et naturelle, sans consacrer trop de temps à l'étude"

05

Méthodologie

Ce programme de formation offre une manière différente d'apprendre. Notre méthodologie est développée à travers un mode d'apprentissage cyclique: ***el Relearning***.

Ce système d'enseignement est utilisé, par exemple, dans les écoles de médecine les plus prestigieuses du monde et a été considéré comme l'un des plus efficaces par des publications de premier plan telles que le ***New England Journal of Medicine***.





“

Découvrez Relearning, un système qui abandonne l'apprentissage linéaire conventionnel pour vous emmener à travers des systèmes d'enseignement cycliques: une façon d'apprendre qui s'est avérée extrêmement efficace, en particulier dans les matières qui nécessitent une mémorisation"

À TECH, nous utilisons la méthode des cas

Dans une situation clinique donnée: que doit faire un professionnel? Tout au long du programme, vous serez confronté à de multiples cas cliniques simulés, basés sur des patients réels, dans lesquels vous devrez enquêter, établir des hypothèses et finalement résoudre la situation. Il existe de nombreux faits scientifiques prouvant l'efficacité de cette méthode. Les spécialistes apprennent mieux, plus rapidement et plus durablement dans le temps.

Avec TECH, vous ferez l'expérience d'une méthode d'apprentissage qui révolutionne les fondements des universités traditionnelles du monde entier.



Selon le Dr Gérvas, le cas clinique est la présentation commentée d'un patient, ou d'un groupe de patients, qui devient un "cas", un exemple ou un modèle illustrant une composante clinique particulière, soit en raison de son pouvoir pédagogique, soit en raison de sa singularité ou de sa rareté. Il est essentiel que le cas soit ancré dans la vie professionnelle réelle, en essayant de recréer les véritables conditions de la pratique professionnelle du dentiste.

“

Saviez-vous que cette méthode a été développée en 1912, à Harvard, pour les étudiants en Droit? La méthode des cas consiste à présenter aux apprenants des situations réelles complexes pour qu'ils s'entraînent à prendre des décisions et pour qu'ils soient capables de justifier la manière de les résoudre. En 1924, elle a été établie comme une méthode d'enseignement standard à Harvard"

L'efficacité de la méthode est justifiée par quatre acquis fondamentaux:

1. Les dentistes qui suivent cette méthode parviennent non seulement à assimiler les concepts, mais aussi à développer leur capacité mentale au moyen d'exercices pour évaluer des situations réelles et appliquer leurs connaissances.
2. L'apprentissage est solidement traduit en compétences pratiques ce qui permet à l'étudiant de mieux s'intégrer dans le monde réel.
3. Grâce à l'utilisation de situations issues de la réalité, on obtient une assimilation plus simple et plus efficace des idées et des concepts.
4. Le sentiment d'efficacité de l'effort investi devient un stimulus très important pour les étudiants, qui se traduit par un plus grand intérêt pour l'apprentissage et une augmentation du temps passé à travailler sur le cours.



Relearning Methodology

À TECH, nous enrichissons la méthode des cas avec la meilleure méthodologie d'enseignement 100% en ligne du moment: le Relearning.

Notre Université est la première au monde à combiner l'étude de cas cliniques avec un système d'apprentissage 100% en ligne basé sur la pratique et combinant un minimum de 8 éléments différents dans chaque cours. Ceci représente une véritable révolution par rapport à une simple étude et analyse de cas.



Le dentiste apprendra à travers des études de cas réels ainsi qu'en s'exerçant à résoudre des situations complexes dans des environnements d'apprentissage simulés. Ces simulations sont développées à l'aide de logiciels de pointe pour faciliter l'apprentissage par immersion.

Selon les indicateurs de qualité de la meilleure université en ligne du monde hispanophone (Columbia University). La méthode Relearning, à la pointe de la pédagogie mondiale, a réussi à améliorer le niveau de satisfaction globale des professionnels finalisant leurs études.

Grâce à cette méthodologie, nous avons formé plus de 115.000 médecins avec un succès sans précédent et ce dans toutes les spécialités cliniques, quelle que soit la charge chirurgicale. Notre méthodologie d'enseignement est développée dans un environnement très exigeant, avec un corps étudiant universitaire au profil socio-économique élevé et dont l'âge moyen est de 43,5 ans.

Le Relearning vous permettra d'apprendre plus facilement et de manière plus productive tout en développant un esprit critique, en défendant des arguments et en contrastant des opinions: une équation directe vers le succès.

Dans notre programme, l'apprentissage n'est pas un processus linéaire mais il se déroule en spirale (nous apprenons, désapprenons, oublions et réapprenons). Par conséquent, nous combinons chacun de ces éléments de manière concentrique.

Selon les normes internationales les plus élevées, la note globale de notre système d'apprentissage est de 8,01.



Ce programme offre le meilleur matériel pédagogique, soigneusement préparé pour les professionnels:



Support d'étude

Tous les contenus didactiques sont créés par les spécialistes qui enseignent les cours. Ils ont été conçus en exclusivité pour la formation afin que le développement didactique soit vraiment spécifique et concret.

Ces contenus sont ensuite appliqués au format audiovisuel, pour créer la méthode de travail TECH en ligne. Tout cela, élaboré avec les dernières techniques afin d'offrir des éléments de haute qualité dans chacun des supports qui sont mis à la disposition de l'apprenant.



Techniques et procédures en vidéo

Nous vous rapprochons des dernières techniques, des dernières avancées pédagogiques à l'avant-garde des techniques dentaires actuelles. Tout cela, à la première personne, expliqué et détaillé rigoureusement pour atteindre une compréhension complète et une assimilation optimale. Et surtout, vous pouvez les regarder autant de fois que vous le souhaitez.



Résumés interactifs

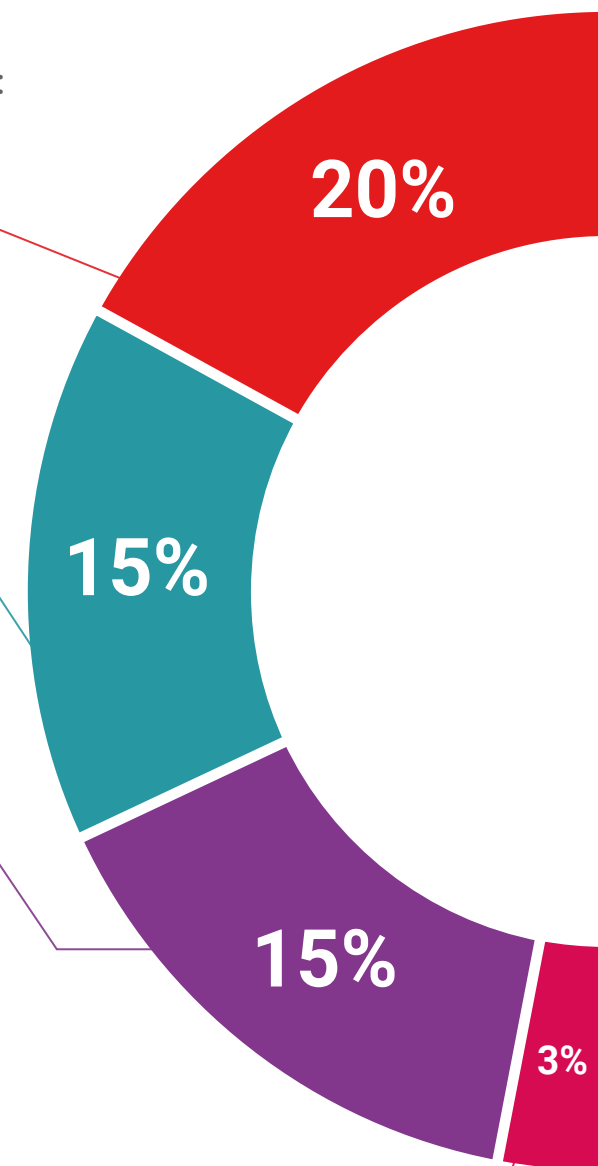
Nous présentons les contenus de manière attrayante et dynamique dans des dossiers multimédias comprenant des fichiers audios, des vidéos, des images, des diagrammes et des cartes conceptuelles afin de consolider les connaissances.

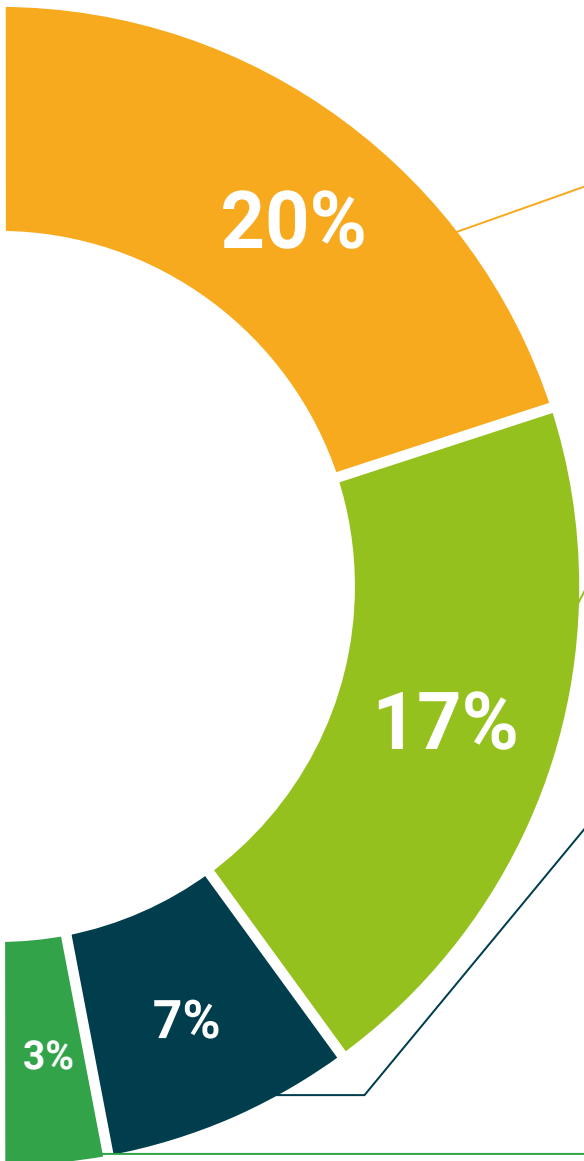
Ce système unique de formation à la présentation de contenu multimédia a été récompensé par Microsoft en tant que "European Success Story".



Bibliographie complémentaire

Articles récents, documents de consensus et directives internationales, entre autres. Dans la bibliothèque virtuelle de TECH, l'étudiant aura accès à tout ce dont il a besoin pour compléter sa formation.





Études de cas dirigées par des experts

Un apprentissage efficace doit nécessairement être contextuel. Pour cette raison, TECH présente le développement de cas réels dans lesquels l'expert guidera l'étudiant à travers le développement de la prise en charge et la résolution de différentes situations: une manière claire et directe d'atteindre le plus haut degré de compréhension.



Testing & Retesting

Les connaissances de l'étudiant sont périodiquement évaluées et réévaluées tout au long du programme, par le biais d'activités et d'exercices d'évaluation et d'auto-évaluation, afin que l'étudiant puisse vérifier comment il atteint ses objectifs.



Cours magistraux

Il existe des preuves scientifiques de l'utilité de l'observation par un tiers expert. La méthode "Learning from an Expert" renforce les connaissances et la mémoire, et donne confiance dans les futures décisions difficiles.



Guides d'action rapide

À TECH nous vous proposons les contenus les plus pertinents du cours sous forme de feuilles de travail ou de guides d'action rapide. Un moyen synthétique, pratique et efficace pour vous permettre de progresser dans votre apprentissage.



06 Diplôme

Le Certificat Avancé en Assistance Odontologique au Patient Cardiovasculaire et Urgences en Clinique Dentaire vous garantit, en plus de la formation la plus rigoureuse et la plus actuelle, l'accès à un diplôme universitaire de Certificat Avancé délivré par TECH Université Technologique.



“

*Complétez ce programme et recevez
votre diplôme sans avoir à vous
soucier des déplacements ou des
démarches administratives inutiles”*

Ce **Certificat Avancé en Assistance Odontologique au Patient Cardiovasculaire et Urgences en Clinique Dentaire** contient le programme scientifique le plus complet et le plus actuel du marché.

Après avoir réussi l'évaluation, l'étudiant recevra par courrier postal* avec accusé de réception son correspondant diplôme de **Certificat Avancé** délivré par **TECH Université Technologique**.

Le diplôme délivré par **TECH Université Technologique** indiquera la note obtenue lors du Certificat Avancé, et répond aux exigences communément demandées par les bourses d'emploi, les concours et les commissions d'évaluation des carrières professionnelles.

Diplôme: **Certificat Avancé en Assistance Odontologique au Patient Cardiovasculaire et Urgences en Clinique Dentaire**
N° d'Heures Officielles: **450 h.**



*Si l'étudiant souhaite que son diplôme version papier possède l'Apostille de La Haye, TECH EDUCATION fera les démarches nécessaires pour son obtention moyennant un coût supplémentaire.

future

santé confiance personnes

éducation information tuteurs

garantie accréditation enseignement

institutions technologie apprentissage

communauté engagement

tech université
technologique

service personnalisé innovation

connaissance présent qualité
en ligne formation

développement institutions

classe virtuelle langues

Certificat Avancé

Assistance Odontologique
au Patient Cardiovasculaire et
Urgences en Clinique Dentaire

- » Modalité: en ligne
- » Durée: 6 mois
- » Qualification: TECH Université Technologique
- » Intensité: 16h/semaine
- » Horaire: à votre rythme
- » Examens: en ligne

Certificat Avancé

Assistance Odontologique
au Patient Cardiovasculaire et
Urgences en Clinique Dentaire