

Certificat

Recherche Collaborative





Certificat

Recherche Collaborative

- » Modalité: en ligne
- » Durée: 6 semaines
- » Qualification: TECH Université Technologique
- » Intensité: 16h/semaine
- » Horaire: à votre rythme
- » Examens: en ligne

Accès au site web: www.techtitute.com/fr/ingenierie/cours/recherche-collaborative

Sommaire

01

Présentation

page 4

02

Objectifs

page 8

03

Direction de la formation

page 12

04

Structure et contenu

page 16

05

Méthodologie

page 20

06

Diplôme

page 28

01

Présentation

La recherche scientifique moderne s'appuie de plus en plus sur des projets conjoints à grande échelle. Ainsi, il n'est pas surprenant que les progrès technologiques aient renforcé le caractère collaboratif, grâce à de plus grandes quantités de données disponibles pour une analyse immédiate grâce à Internet et la coopération numérique entre organismes du secteur publique et privé. Ce Certificat est l'opportunité idéale pour les professionnels dentaires, qui souhaitent tirer parti de ces nouvelles possibilités afin de maximiser le potentiel des groupes de travail. En ce sens, vous analyserez la formation d'équipes multidisciplinaires, la répartition optimale des responsabilités ou les implications du leadership, toujours sur la base des connaissances les plus récentes et 100 % en ligne.





“

Ce programme intensif et complet sur la Recherche Collaborative, vous apportera la garantie et la sécurité d'une pratique professionnelle de haute qualité"

La Recherche Collaborative en odontologie est essentielle pour faire progresser les connaissances scientifiques et améliorer les soins aux patients. En favorisant la collaboration entre les chercheurs, les institutions et les entreprises, on parvient à une compréhension plus profonde et plus globale des problèmes de santé. Cela permet sans aucun doute de trouver des solutions plus efficaces pour assurer le bien-être de la population .

Cependant, le praticien doit connaître les techniques les plus efficaces de gestion d'une recherche de groupe, sinon le projet risque de présenter des lacunes qui l'empêcheront d'atteindre ses objectifs. C'est pourquoi le présent programme, qui répond aux exigences d'une préparation de haut niveau de cette nature, vous sera d'une grande utilité. Au cours de votre parcours académique, vous serez initié aux différents réseaux de collaboration, ainsi qu'aux nouveaux espaces de mise en réseau et aux biobanques d'échantillons. Ce ne sont là que quelques-uns des nombreux points d'intérêt sur lesquels le programme se concentre, dans le but de lancer la carrière de chercheur du diplômé.

Ces éléments du programme ne sont que quelques-uns des nombreux points d'intérêt dans le but de lancer votre carrière en tant que chercheur. Vous aurez ainsi accès 24h/24 à un Campus Virtuel contenant des ressources avancées sur ce domaine. En effet, les supports académiques s'appuient sur l'expertise d'éminents spécialistes de la recherche scientifique, ce qui offre de plus grandes garanties à l'étudiant.

Ce **Certificat en Recherche Collaborative** contient le programme scientifique le plus complet et le plus actuel du marché. Les principales caractéristiques sont les suivantes:

- ♦ Le développement d'études de cas présentées par des experts en Recherche Collaborative
- ♦ Son contenu graphique, schématique et éminemment pratique est destiné à fournir des informations scientifiques et sanitaires sur les disciplines médicales indispensables à la pratique professionnelle
- ♦ Les exercices pratiques d'auto-évaluation pour améliorer l'apprentissage
- ♦ Les méthodologies innovantes
- ♦ Des cours théoriques, des questions à l'expert, des forums de discussion sur des sujets controversés et un travail de réflexion individuel
- ♦ La possibilité d'accéder aux contenus depuis tout appareil fixe ou portable doté d'une simple connexion à internet



C'est une opportunité unique d'examiner les meilleures stratégies de constitution d'équipes pluridisciplinaires, pour enrichir la dynamique de votre travail de recherche"

“

Grâce à des méthodologies d'étude avancées, axées sur la réitération de concepts clés à l'aide de ressources dynamiques, vous serez en mesure de mener aisément des Recherches Collaboratives"

Vous voulez en savoir plus sur les centres de recherche biomédicale en réseau ? Il vous suffit de vous inscrire!

Vous analyserez les nouveaux espaces de la recherche en santé, en vous concentrant sur les réseaux thématiques.

Le programme comprend dans son corps enseignant, des professionnels du secteur qui apportent à cette formation l'expérience de leur travail, ainsi que des spécialistes reconnus de grandes sociétés et d'universités prestigieuses.

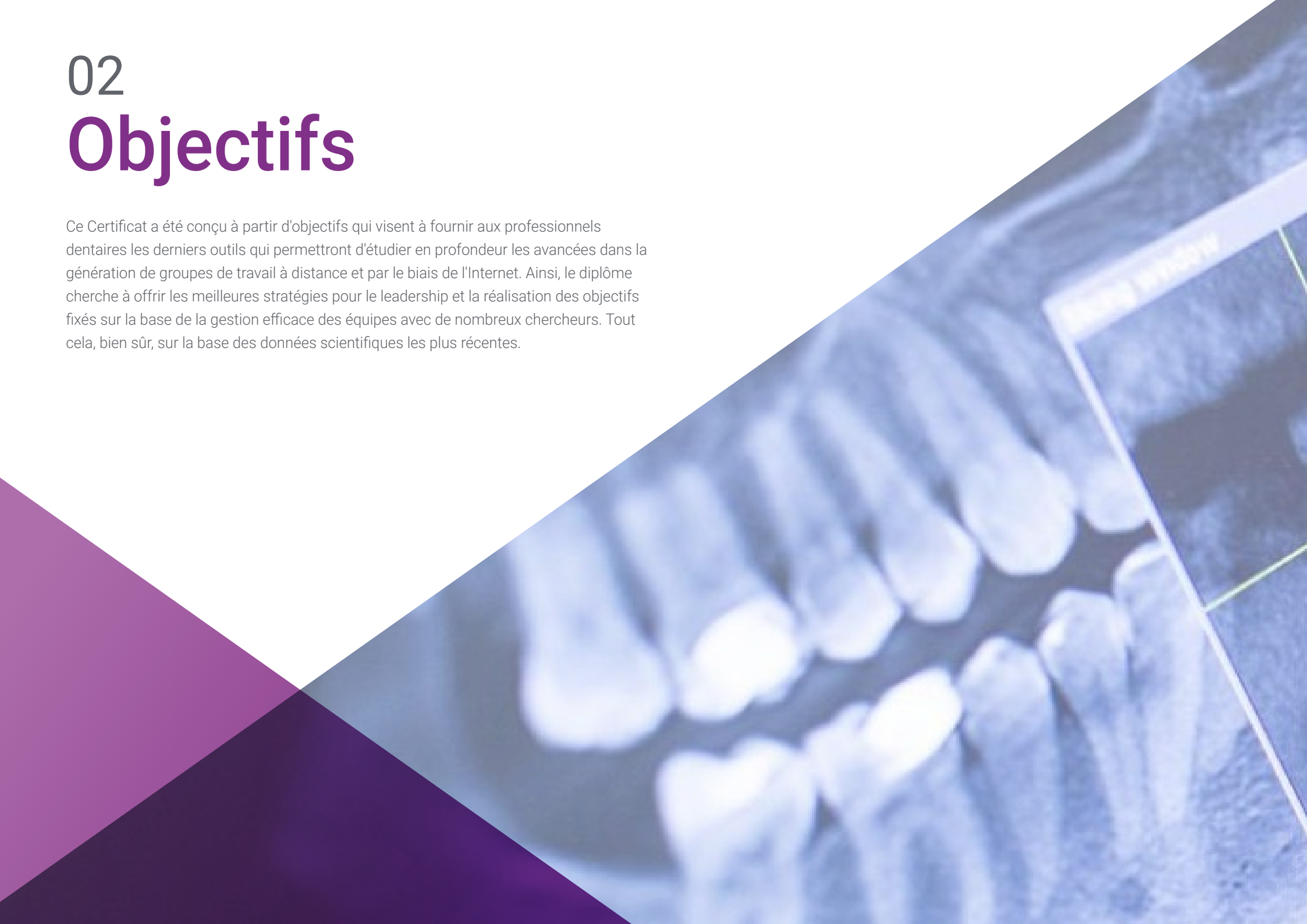
Grâce à son contenu multimédia développé avec les dernières technologies éducatives, les spécialistes bénéficieront d'un apprentissage situé et contextuel. Ainsi, ils se formeront dans un environnement simulé qui leur permettra d'apprendre en immersion et de s'entraîner dans des situations réelles.

La conception de ce programme est basée sur l'Apprentissage par les Problèmes, grâce auquel le professionnel devra essayer de résoudre les différentes situations de pratique professionnelle qui se présentent tout au long de la formation. Pour ce faire, il sera assisté d'un système vidéo interactif innovant créé par des experts reconnus.



02 Objectifs

Ce Certificat a été conçu à partir d'objectifs qui visent à fournir aux professionnels dentaires les derniers outils qui permettront d'étudier en profondeur les avancées dans la génération de groupes de travail à distance et par le biais de l'Internet. Ainsi, le diplôme cherche à offrir les meilleures stratégies pour le leadership et la réalisation des objectifs fixés sur la base de la gestion efficace des équipes avec de nombreux chercheurs. Tout cela, bien sûr, sur la base des données scientifiques les plus récentes.



“

L'objectif du Certificat est de vous permettre d'atteindre vos objectifs de recherche en gérant efficacement la collaboration entre tous les membres du projet"



Objectif général

- Comprendre la formulation appropriée d'une question ou d'un problème à résoudre
- Évaluer la situation actuelle du problème par une recherche documentaire
- Évaluer la faisabilité du projet potentiel
- Étudier la rédaction d'un projet en fonction de différents appels à propositions
- Examiner la recherche de financement
- Maîtriser les outils d'analyse de données nécessaires
- Rédiger des articles scientifiques (*papers*) selon les revues ciblées
- Créer des affiches *Posters* en rapport avec les sujets traités
- Connaître les outils de diffusion auprès du public non spécialiste
- Connaître la protection de données
- Comprendre le transfert des connaissances générées vers l'industrie ou la clinique
- Examiner l'utilisation actuelle de l'intelligence artificielle et de l'analyse des données massives
- Étudier des exemples de projets réussis





Objectifs spécifiques

- ◆ Apprendre à créer des groupes de travail
- ◆ Créer de nouveaux espaces de recherche biomédicale

“

Ce programme vous permet d'apprendre à domicile la répartition optimale des responsabilités lors de la réalisation d'un projet de recherche"

03

Direction de la formation

TECH a conçu son programme de manière à offrir toutes les garanties possibles à l'étudiant, comme dans tous ses diplômes. Et pour cela, le corps enseignant qu'elle a constituée joue un rôle fondamental. Ce corps enseignant est composé de directeurs d'institutions de recherche prestigieuses qui ont axé leur activité sur la Recherche en Santé dans des domaines tels que le Cancer ou les Maladies Infectieuses, ainsi que sur les Biobanques d'échantillons.





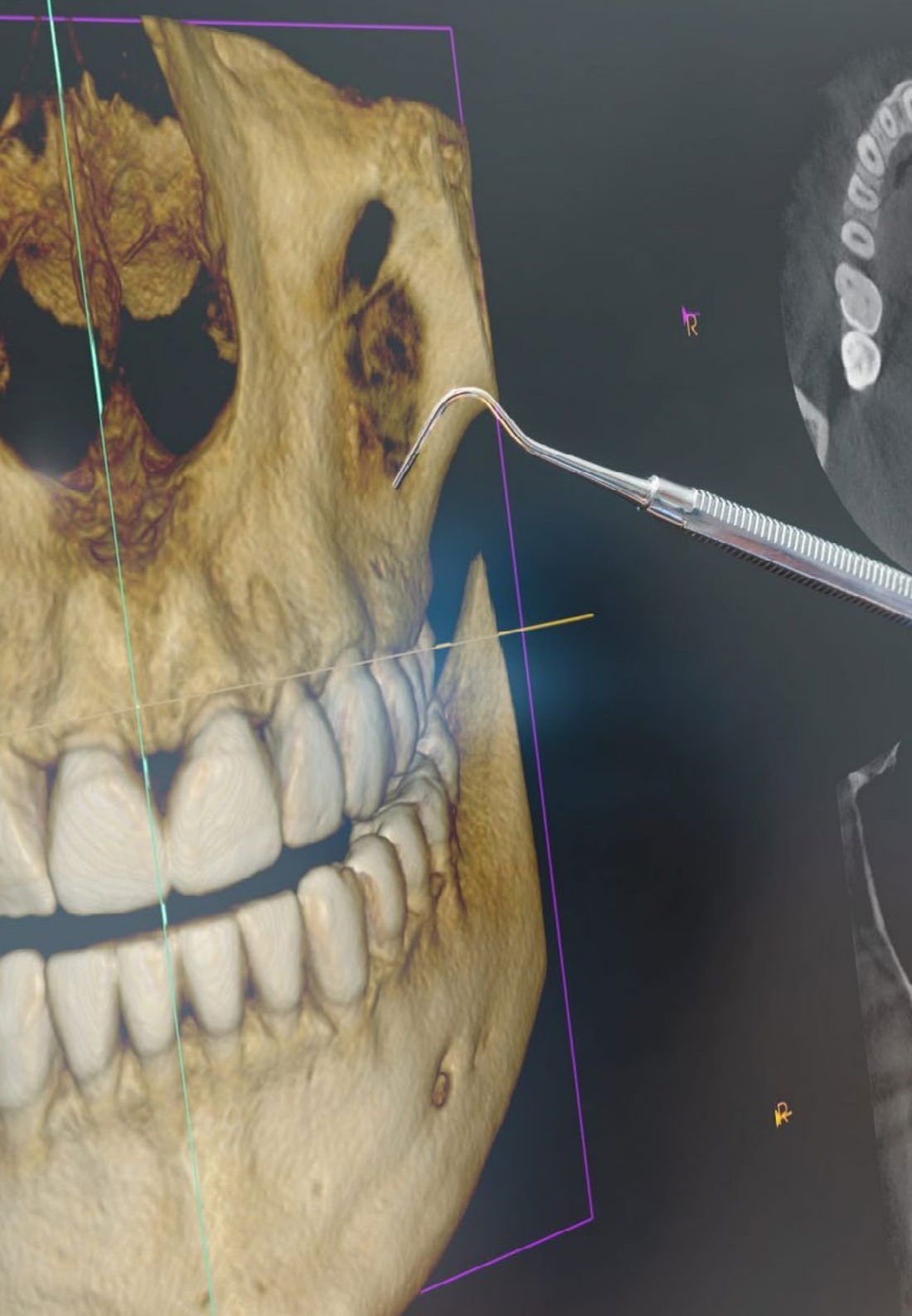
“ Des directeurs d'institutions de recherche de premier plan ont conçu le contenu qui stimulera votre recherche en Médecine Dentaire ”

Direction



Dr López-Collazo, Eduardo

- ♦ Directrice Technique Adjointe de l'Institut de Recherche Sanitaire, Hôpital Universitaire La Paz
- ♦ Chef du Domaines Réponse immunitaire et Maladies Infectieuses à l'IdiPAZ
- ♦ Chef du Groupe de Réponse Immunitaire et Tumeur Immunologique à l'IdiPAZ
- ♦ Membre du Comité Scientifique Externe de l'Institut de Recherche Sanitaire de Murcie
- ♦ Administrateur de la Fondation pour la Recherche Biomédicale de l'Hôpital La Paz
- ♦ Membre de la Commission Scientifique de la FIDE
- ♦ Rédacteur en chef de la revue scientifique internationale "Mediators of Inflammation"
- ♦ Rédacteur en chef de la revue scientifique internationale "Frontiers of Immunology"
- ♦ Coordinateur des Plateformes IdiPAZ
- ♦ Coordinateur des Fonds de Recherche en Santé dans les domaines du Cancer, des Maladies Infectieuses et du VIH
- ♦ Docteur en Physique Nucléaire de l'Université de La Havane
- ♦ Docteur en Pharmacie de l'Université Complutense de Madrid



Professeurs

Mme Gómez Campelo, Paloma

- ◆ Chercheuse à l'Institut de Recherche Sanitaire, Hôpital Universitaire La Paz
- ◆ Directrice Technique Adjointe de l'Institut de Recherche Sanitaire, Hôpital Universitaire La Paz
- ◆ Directrice de la Biobanque de l'Institut de Recherche Sanitaire de l'Hôpital Universitaire de La Paz
- ◆ Professeur Collaboratrice à l' Universitat Oberta de Catalunya
- ◆ Doctorat en Psychologie à l'Université Complutense de Madrid
- ◆ Diplôme de Psychologie de l'Université Complutense de Madrid

04

Structure et contenu

Le programme de ce Certificat, qui se déroule sur une durée de 150 h permettant aux étudiants de gérer leur emploi du temps à leur convenance, et offre la vision la plus actualisée et la plus complète de la Recherche Collaborative. De plus, la méthodologie du *Relearning* utilisée comme support pédagogique, permettant à l'étudiant de mémoriser les concepts clés en les réitérant dans des ressources telles que des vidéos, des lectures complémentaires ou des diagrammes interactifs. Ainsi, vos séances d'étude seront beaucoup plus efficaces et productives, sans pour autant vous faire perdre du temps.





“

C'est un programme qui offre la vision la plus actuelle et la plus complète de la Recherche Collaborative. Inscrivez-vous maintenant pour vous perfectionner grâce à un programme rigoureux qui s'appuie sur une méthodologie aussi reconnue que le Relearning!"

Module 1. Création de groupes de travail: recherche collaborative

- 1.1. Définition des groupes de travail
- 1.2. Formation d'équipes multidisciplinaires
- 1.3. Répartition optimale des responsabilités
- 1.4. Leadership
- 1.5. Contrôle de la réalisation des activités
- 1.6. Équipes de recherche de l'hôpital
 - 1.6.1. Recherche clinique
 - 1.6.2. Recherche fondamentale
 - 1.6.3. Recherche translationnelle
- 1.7. Création de réseaux de collaboration pour la recherche en santé
- 1.8. Les nouveaux espaces de la recherche en santé
 - 1.8.1. Réseaux thématiques
- 1.9. Centres de recherche biomédicale en réseau
- 1.10. Biobanques d'échantillons: recherche collaborative internationale





“

Tous les types d'équipes de recherche hospitalières sont inclus dans ce programme. Découvrez la recherche clinique, fondamentale et translationnelle!"

05

Méthodologie

Ce programme de formation offre une manière différente d'apprendre. Notre méthodologie est développée à travers un mode d'apprentissage cyclique: ***el Relearning***.

Ce système d'enseignement est utilisé, par exemple, dans les écoles de médecine les plus prestigieuses du monde et a été considéré comme l'un des plus efficaces par des publications de premier plan telles que le ***New England Journal of Medicine***.





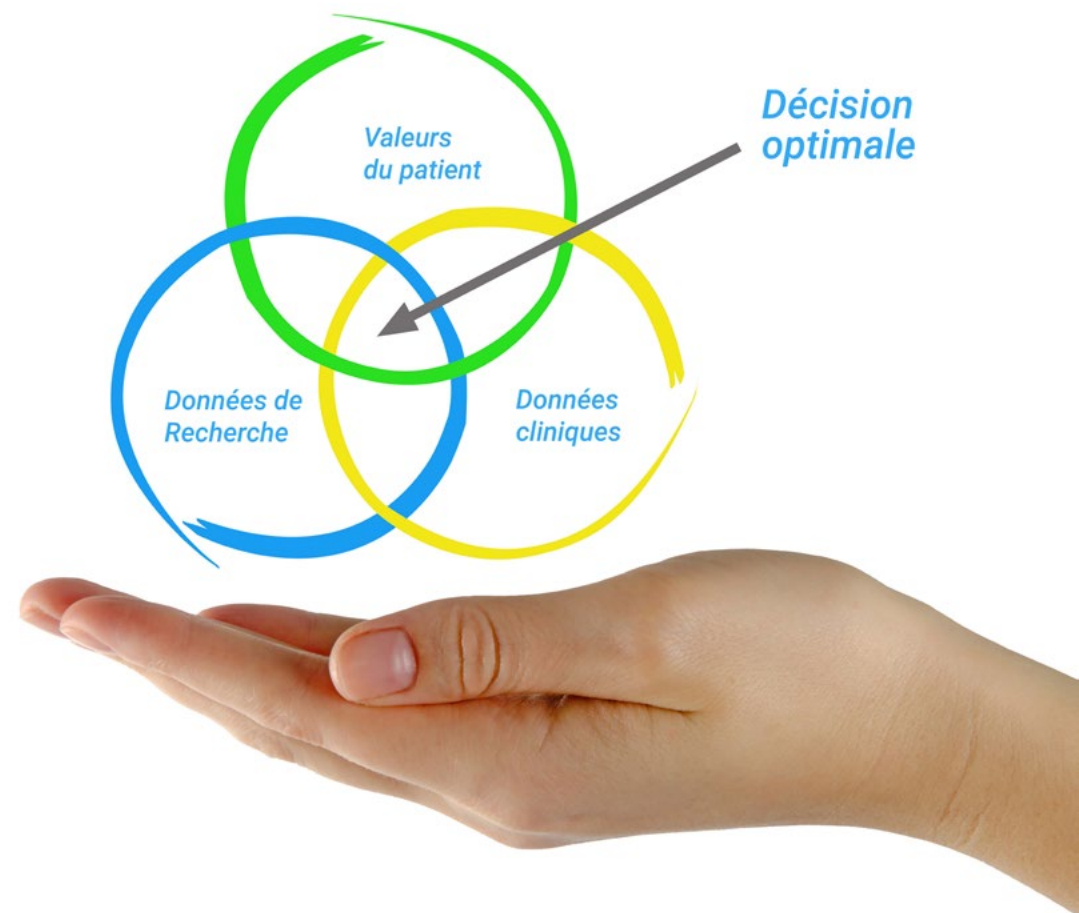
“

Découvrez Relearning, un système qui abandonne l'apprentissage linéaire conventionnel pour vous emmener à travers des systèmes d'enseignement cycliques: une façon d'apprendre qui s'est avérée extrêmement efficace, en particulier dans les matières qui nécessitent une mémorisation"

À TECH, nous utilisons la méthode des cas

Dans une situation clinique donnée: que doit faire un professionnel? Tout au long du programme, vous serez confronté à de multiples cas cliniques simulés, basés sur des patients réels, dans lesquels vous devrez enquêter, établir des hypothèses et finalement résoudre la situation. Il existe de nombreux faits scientifiques prouvant l'efficacité de cette méthode. Les spécialistes apprennent mieux, plus rapidement et plus durablement dans le temps.

Avec TECH, vous ferez l'expérience d'une méthode d'apprentissage qui révolutionne les fondements des universités traditionnelles du monde entier.



Selon le Dr Gérvas, le cas clinique est la présentation commentée d'un patient, ou d'un groupe de patients, qui devient un "cas", un exemple ou un modèle illustrant une composante clinique particulière, soit en raison de son pouvoir pédagogique, soit en raison de sa singularité ou de sa rareté. Il est essentiel que le cas soit ancré dans la vie professionnelle réelle, en essayant de recréer les véritables conditions de la pratique professionnelle du dentiste.

“

Saviez-vous que cette méthode a été développée en 1912, à Harvard, pour les étudiants en Droit? La méthode des cas consiste à présenter aux apprenants des situations réelles complexes pour qu'ils s'entraînent à prendre des décisions et pour qu'ils soient capables de justifier la manière de les résoudre. En 1924, elle a été établie comme une méthode d'enseignement standard à Harvard"

L'efficacité de la méthode est justifiée par quatre acquis fondamentaux:

1. Les dentistes qui suivent cette méthode parviennent non seulement à assimiler les concepts, mais aussi à développer leur capacité mentale au moyen d'exercices pour évaluer des situations réelles et appliquer leurs connaissances.
2. L'apprentissage est solidement traduit en compétences pratiques ce qui permet à l'étudiant de mieux s'intégrer dans le monde réel.
3. Grâce à l'utilisation de situations issues de la réalité, on obtient une assimilation plus simple et plus efficace des idées et des concepts.
4. Le sentiment d'efficacité de l'effort investi devient un stimulus très important pour les étudiants, qui se traduit par un plus grand intérêt pour l'apprentissage et une augmentation du temps passé à travailler sur le cours.



Relearning Methodology

À TECH, nous enrichissons la méthode des cas avec la meilleure méthodologie d'enseignement 100% en ligne du moment: le Relearning.

Notre Université est la première au monde à combiner l'étude de cas cliniques avec un système d'apprentissage 100% en ligne basé sur la pratique et combinant un minimum de 8 éléments différents dans chaque cours. Ceci représente une véritable révolution par rapport à une simple étude et analyse de cas.



Le dentiste apprendra à travers des études de cas réels ainsi qu'en s'exerçant à résoudre des situations complexes dans des environnements d'apprentissage simulés. Ces simulations sont développées à l'aide de logiciels de pointe pour faciliter l'apprentissage par immersion.

Selon les indicateurs de qualité de la meilleure université en ligne du monde hispanophone (Columbia University). La méthode Relearning, à la pointe de la pédagogie mondiale, a réussi à améliorer le niveau de satisfaction globale des professionnels finalisant leurs études.

Grâce à cette méthodologie, nous avons formé plus de 115.000 médecins avec un succès sans précédent et ce dans toutes les spécialités cliniques, quelle que soit la charge chirurgicale. Notre méthodologie d'enseignement est développée dans un environnement très exigeant, avec un corps étudiant universitaire au profil socio-économique élevé et dont l'âge moyen est de 43,5 ans.

Le Relearning vous permettra d'apprendre plus facilement et de manière plus productive tout en développant un esprit critique, en défendant des arguments et en contrastant des opinions: une équation directe vers le succès.

Dans notre programme, l'apprentissage n'est pas un processus linéaire mais il se déroule en spirale (nous apprenons, désapprenons, oublions et réapprenons). Par conséquent, nous combinons chacun de ces éléments de manière concentrique.

Selon les normes internationales les plus élevées, la note globale de notre système d'apprentissage est de 8,01.



Ce programme offre le meilleur matériel pédagogique, soigneusement préparé pour les professionnels:



Support d'étude

Tous les contenus didactiques sont créés par les spécialistes qui enseignent les cours. Ils ont été conçus en exclusivité pour la formation afin que le développement didactique soit vraiment spécifique et concret.

Ces contenus sont ensuite appliqués au format audiovisuel, pour créer la méthode de travail TECH en ligne. Tout cela, élaboré avec les dernières techniques afin d'offrir des éléments de haute qualité dans chacun des supports qui sont mis à la disposition de l'apprenant.



Techniques et procédures en vidéo

Nous vous rapprochons des dernières techniques, des dernières avancées pédagogiques à l'avant-garde des techniques dentaires actuelles. Tout cela, à la première personne, expliqué et détaillé rigoureusement pour atteindre une compréhension complète et une assimilation optimale. Et surtout, vous pouvez les regarder autant de fois que vous le souhaitez.



Résumés interactifs

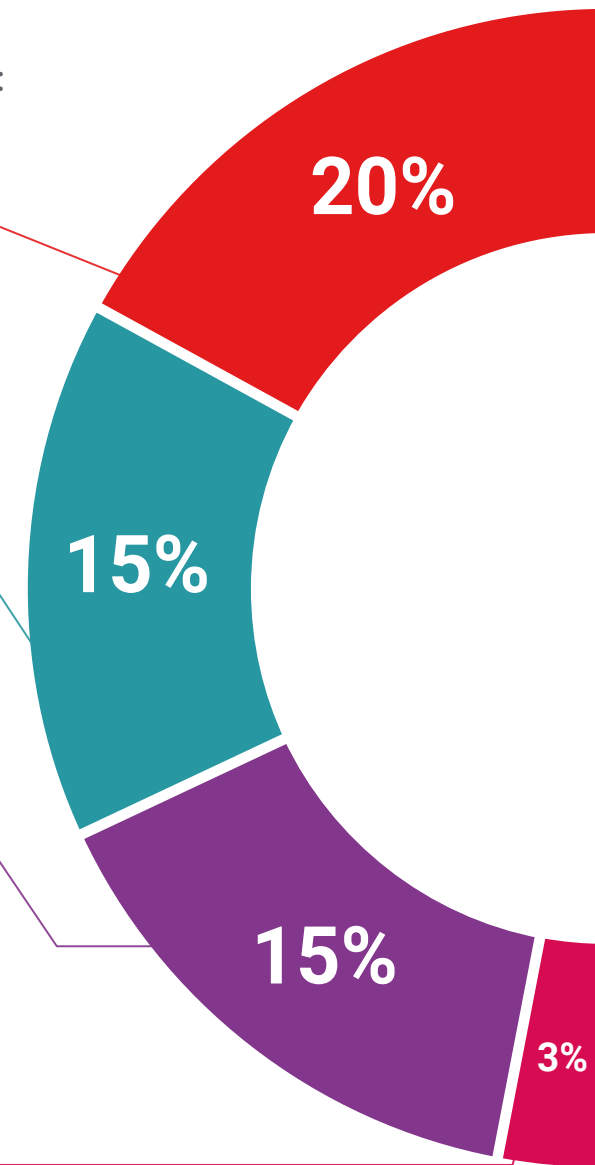
Nous présentons les contenus de manière attrayante et dynamique dans des dossiers multimédias comprenant des fichiers audios, des vidéos, des images, des diagrammes et des cartes conceptuelles afin de consolider les connaissances.

Ce système unique de formation à la présentation de contenu multimédia a été récompensé par Microsoft en tant que "European Success Story".



Bibliographie complémentaire

Articles récents, documents de consensus et directives internationales, entre autres. Dans la bibliothèque virtuelle de TECH, l'étudiant aura accès à tout ce dont il a besoin pour compléter sa formation.





Études de cas dirigées par des experts

Un apprentissage efficace doit nécessairement être contextuel. Pour cette raison, TECH présente le développement de cas réels dans lesquels l'expert guidera l'étudiant à travers le développement de la prise en charge et la résolution de différentes situations: une manière claire et directe d'atteindre le plus haut degré de compréhension.



Testing & Retesting

Les connaissances de l'étudiant sont périodiquement évaluées et réévaluées tout au long du programme, par le biais d'activités et d'exercices d'évaluation et d'auto-évaluation, afin que l'étudiant puisse vérifier comment il atteint ses objectifs.



Cours magistraux

Il existe des preuves scientifiques de l'utilité de l'observation par un tiers expert. La méthode "Learning from an Expert" renforce les connaissances et la mémoire, et donne confiance dans les futures décisions difficiles.



Guides d'action rapide

À TECH nous vous proposons les contenus les plus pertinents du cours sous forme de feuilles de travail ou de guides d'action rapide. Un moyen synthétique, pratique et efficace pour vous permettre de progresser dans votre apprentissage.



06 Diplôme

Le Certificat en Recherche Collaborative vous garantit, en plus de la formation la plus rigoureuse et la plus actuelle, l'accès à un diplôme universitaire de Certificat délivré par TECH Université Technologique.



“

Complétez ce programme avec succès et recevez votre diplôme sans déplacements, ni formalités administratives”

Ce **Certificat en Recherche Collaborative** contient le programme scientifique le plus complet et le plus actuel du marché.

Après avoir réussi l'évaluation, l'étudiant recevra par courrier postal* avec accusé de réception son correspondant diplôme de **Certificat** délivré par **TECH Université Technologique**.

Le diplôme délivré par **TECH Université Technologique** indiquera la note obtenue lors du Certificat, et répond aux exigences communément demandées par les bourses d'emploi, les concours et les commissions d'évaluation des carrières professionnelles.

Diplôme: **Certificat en Recherche Collaborative**

N° d'Heures Officielles: **150 h.**



*Si l'étudiant souhaite que son diplôme version papier possède l'Apostille de La Haye, TECH EDUCATION fera les démarches nécessaires pour son obtention moyennant un coût supplémentaire.

future

santé confiance personnes

éducation information tuteurs

garantie accréditation enseignement

institutions technologie apprentissage

communauté engagement

service personnalisé innovation

connaissance présent qualité

en ligne formation

développement institutions

classe virtuelle langues

tech université
technologique

Certificat

Recherche Collaborative

- » Modalité: en ligne
- » Durée: 6 semaines
- » Qualification: TECH Université Technologique
- » Intensité: 16h/semaine
- » Horaire: à votre rythme
- » Examens: en ligne

Certificat

Recherche Collaborative

