

Certificat

Prothèse Dentaire Fixe





**tech** université  
technologique

## Certificat

### Prothèse Dentaire Fixe

- » Modalité: en ligne
- » Durée: 6 semaines
- » Qualification: TECH Université Technologique
- » Intensité: 16h/semaine
- » Horaire: à votre rythme
- » Examens: en ligne

Accès au site web: [www.techtitute.com/fr/odontologie/cours/prothese-dentaire-fixe](http://www.techtitute.com/fr/odontologie/cours/prothese-dentaire-fixe)

# Sommaire

01

Présentation

---

*page 4*

02

Objectifs

---

*page 8*

03

Direction de la formation

---

*page 12*

04

Structure et contenu

---

*page 16*

05

Méthodologie

---

*page 20*

06

Diplôme

---

*page 28*

# 01

# Présentation

Dans la quête d'une excellente santé bucco-dentaire et d'une esthétique dentaire plus poussée, la demande de prothèses fixes personnalisées a augmenté au cours des dernières années. Les patients recherchent des solutions dentaires qui s'adaptent naturellement à leur anatomie, ce qui a conduit à une approche de plus en plus personnalisée de la conception et de la production de ces pièces dentaires. Par conséquent, il devient toujours plus nécessaire d'avoir des professionnels qui ont des connaissances spécialisées dans ce domaine et ce programme TECH a pour but de répondre à cette demande. Grâce à un programme complet et 100% en ligne, la formation est destinée aux professionnels qui souhaitent devenir des experts dans ce domaine et étudier depuis leur domicile.





“

*Ce Certificat est le meilleur choix pour les professionnels qui souhaitent réussir dans le domaine de la prothèse. Inscrivez-vous maintenant”*

En raison des progrès de la médecine dentaire moderne et de l'évolution constante des techniques utilisées dans ce domaine, il est essentiel de disposer de spécialistes à la pointe du progrès, qui apportent leurs connaissances et intègrent leurs compétences pour fournir des services de Prothèses Dentaires et offrir le meilleur traitement à leurs patients. Ainsi, grâce à ce Certificat, les étudiants pourront améliorer leurs compétences dans ce domaine et disposer des compétences nécessaires pour faire face aux exigences de ce secteur.

Ainsi, le plan d'études de ce programme académique permettra aux participants d'acquérir des connaissances sur les différentes préparations dentaires pour les restaurations fixes et leurs indications spécifiques. De plus, le concept et les types de prothèses fixes inlays et onlays seront étudiés en détail, ainsi que la restauration des dents endodontiques avec ces dispositifs, afin de fournir au professionnel les outils les plus couramment utilisés dans ce domaine.

Les professionnels pourront ainsi se spécialiser en profondeur dans ce domaine et offrir un service clinique de haute qualité, basé sur une analyse appropriée pour savoir de quel type de dent le patient a besoin et fournir un traitement qui génère le bien-être bucco-dentaire.

Ce programme est enseigné à l'aide de méthodologie innovante du Relearning, qui permet un apprentissage 100% en ligne, offrant une flexibilité et d'étudier de n'importe où et à leur propre rythme. De plus, ils disposeront d'un accès 24h/24 aux ressources multimédias pour assimiler le contenu à leur propre rythme. Par ailleurs, grâce à l'analyse d'études de cas, les étudiants développeront des compétences en matière de résolution des problèmes en se confrontant à des situations simulées réalistes.

Ce **Certificat en Prothèse Dentaire Fixe** contient le programme scientifique le plus complet et le plus actuel du marché. Les principales caractéristiques sont les suivantes:

- ♦ Le développement d'études de cas présentées par des experts en Prothèse Dentaire Fixe
- ♦ Son contenu graphique, schématique et éminemment pratique est destiné à fournir des informations scientifiques et sanitaires sur les disciplines médicales indispensables à la pratique professionnelle
- ♦ Les exercices pratiques d'auto-évaluation pour améliorer l'apprentissage
- ♦ Les méthodologies innovantes
- ♦ Des cours théoriques, des questions à l'expert, des forums de discussion sur des sujets controversés et un travail de réflexion individuel
- ♦ La possibilité d'accéder aux contenus depuis tout appareil fixe ou portable doté d'une simple connexion à internet



*Un Certificat qui vous permettra de vous démarquer dans le domaine de l'odontologie et de vous développer professionnellement"*

“

*Vous développerez vos compétences et maîtriserez les techniques dentaires les plus innovantes dans ce domaine”*

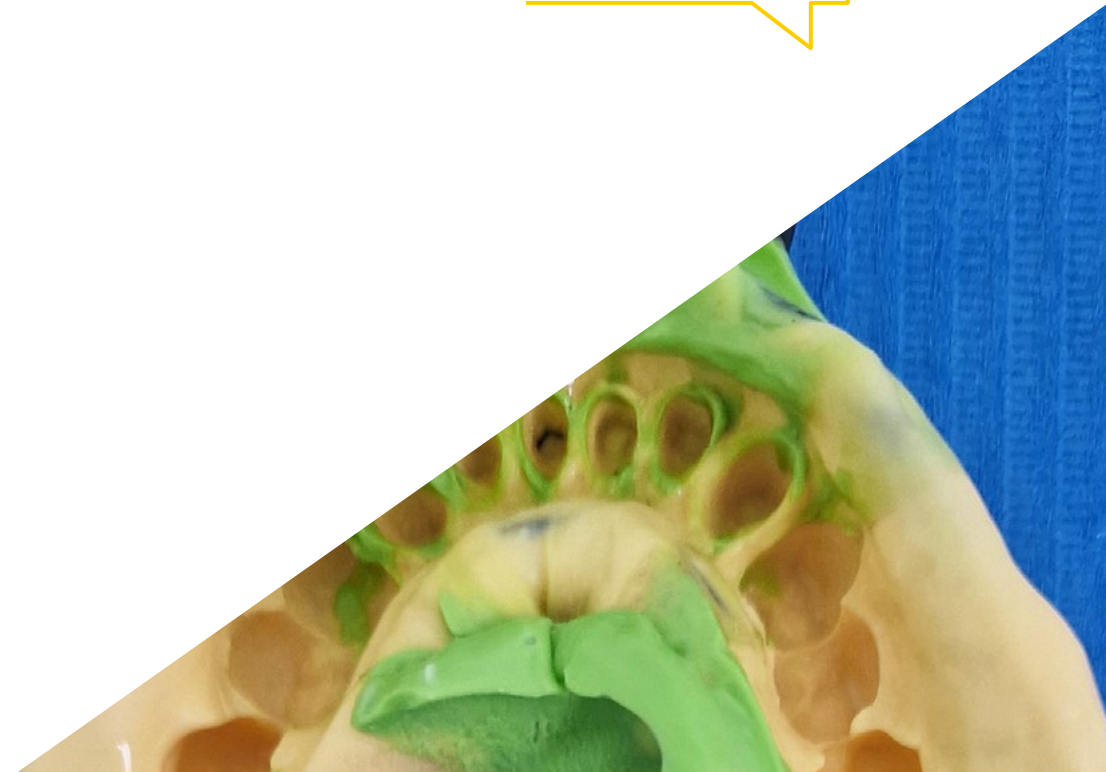
Le programme comprend un corps enseignant, composé de professionnels du secteur qui apportent à cette formation l'expérience de leur travail, ainsi que des spécialistes reconnus par de grandes sociétés et universités prestigieuses.

Grâce à son contenu multimédia développé avec les dernières technologies éducatives, les spécialistes bénéficieront d'un apprentissage situé et contextuel. Ainsi, ils se formeront dans un environnement simulé qui leur permettra d'apprendre en immersion et de s'entraîner dans des situations réelles.

La conception de ce programme est basée sur l'Apprentissage par les Problèmes, grâce auquel le professionnel devra essayer de résoudre les différentes situations de pratique professionnelle qui se présentent tout au long de la formation. Pour ce faire, il sera assisté d'un système vidéo interactif innovant créé par des experts reconnus.

*Étudiez à votre rythme avec la meilleure méthodologie disponible sur le marché: Relearning.*

*Vous développerez vos compétences dentaires et maîtriserez les techniques les plus innovantes dans ce domaine.*



# 02 Objectifs

Le programme de formation vise à fournir aux étudiants les derniers développements en odontologie, avec un accent particulier sur les procédures les plus efficaces en l'élaboration des prothèses dentaires fixes. Vous développerez vos compétences dentaires et maîtriserez les techniques les plus innovantes dans ce domaine. Par ailleurs, l'utilisation de ressources multimédias dans le cadre de l'étude renforcera les compétences des étudiants dans ce domaine, garantissant ainsi une formation complète et actualisée.







“

*Améliorez vos compétences dans l'utilisation des techniques les plus récentes pour l'application de Prothèse Dentaire Fixe, grâce à cette qualification"*



## Objectifs généraux

---

- ♦ Développer les connaissances en anatomie, physiologie et pathologie orofaciale afin d'être en mesure de poser des diagnostics précis et de concevoir des plans de traitement appropriés
- ♦ Développer des compétences dans la réalisation d'examens cliniques et l'interprétation des données en vue d'un diagnostic précis et d'un plan de traitement optimal
- ♦ Mettre à jour les connaissances dans l'utilisation des matériaux dentaires, des techniques cliniques et de laboratoire dans la conception de prothèses physiologiques et esthétiques de haute performance
- ♦ Acquérir des connaissances en matière de prévention et de traitement des complications liées aux prothèses dentaires et à l'occlusion
- ♦ Comprendre l'importance de la collaboration interdisciplinaire pour obtenir des résultats idéaux
- ♦ Acquérir une connaissance approfondie des dernières tendances cliniques et numériques dans le domaine de la réhabilitation orale





## Objectifs spécifiques

---

- ♦ Étudier les différentes préparations dentaires pour les restaurations fixes, y compris les restaurations préliminaires pour chaque type de préparation et leurs indications
- ♦ Approfondir les incrustations en prothèse fixe, les principes physiques qui doivent régir ces préparations et les restaurations correspondantes, ainsi que les indications et contre-indications de chaque type de préparation
- ♦ Aborder la restauration de la dent endodontique en prothèse fixe, le concept de la couronne provisoire, sa conception et sa préparation en fonction du cas
- ♦ Renforcer le concept de rétraction gingivale, les principes qui la régissent, les indications et les contre-indications, ainsi que les procédures pour sa réalisation
- ♦ Analyser la technique BOPT et le scellement des restaurations fixes et provisoires

“

*Apprenez à votre rythme et en ligne, grâce à des ressources multimédias disponibles 24 heures sur 24"*

03

# Direction de la formation

TECH a sélectionné un excellent corps enseignant composé d'experts de renom dans le domaine de l'odontologie, afin de fournir une excellente formation aux étudiants de ce diplôme. Ainsi, les professionnels inscrits à ce programme auront l'opportunité d'accéder à un programme avancé créé par une équipe spécialisée ayant une connaissance approfondie des procédures techniques pour la conception complète de la Prothèse Dentaire Fixe.





“

*Les remarquables enseignants vous aideront à maîtriser les techniques et les matériaux les plus récents afin d'atteindre une grande compétence dans ce domaine"*

## Direction



### Dr Visiedo Corvillo, Rosabel

- ♦ CEO Exécutif de la marque d'implants OI TECH
- ♦ Conseiller du fabricant international d'implants dentaires AVENIR S.R.L
- ♦ Licence en Odontologie de l'Université Internationale de Catalogne
- ♦ Maîtrise en Occlusion et Prothèse sur Implants par l'Ecole d'Implantologie et de Réhabilitation Orale



### Dr Dueñas Carrillo, Alfredo L.

- ♦ CEO Recherche et Développement de la marque d'implants OI TECH
- ♦ Conseiller du fabricant international d'implants dentaires AVENIR S.R.L
- ♦ Clinique Dentaire Privée GABIDENT Cardedeu à Barcelone
- ♦ Professeur en Chirurgie Buccale et Maxillo-Faciale à la Faculté de Médecine Dentaire de l'Université de La Havane
- ♦ Spécialiste du 1er Cycle en Chirurgie Buccale et Maxillo-Faciale à l'Université de La Havane
- ♦ Master en Implantologie de l'Université de La Florida,
- ♦ Membre de: Société Espagnole de Chirurgie Buccale et d'Implantologie, Comité des Experts de la Maison de l'Implant OXTEIN



## Professeurs

### Dr Pizarro Sanceledonio, Helena

- ◆ Spécialiste en Implantologie et Réhabilitation Orale
- ◆ Licence en Odontologie de l'Université Internationale de Catalogne
- ◆ Cours Post-universitaire en Orthodontie Avancée et Occlusion par Ladent Formación
- ◆ Master en Implantologie et Réhabilitation Orale de l'Université de Barcelone
- ◆ Cours Post-universitaire en Réhabilitation Orale par la Société Catalane en Odonstomatologie (SCOE)

# 04

## Structure et contenu

Le contenu du programme a été élaboré par des experts de renom en Odontologie, dans le but d'offrir aux étudiants une formation de premier niveau. Dans ce programme, les étudiants auront l'opportunité de se former aux techniques les plus efficaces pour la réalisation de Prothèses Dentaires fixes. Cet objectif sera atteint grâce aux ressources multimédias et à l'analyse d'études de cas, qui permettront aux étudiants de développer des compétences professionnelles remarquables dans ce domaine.







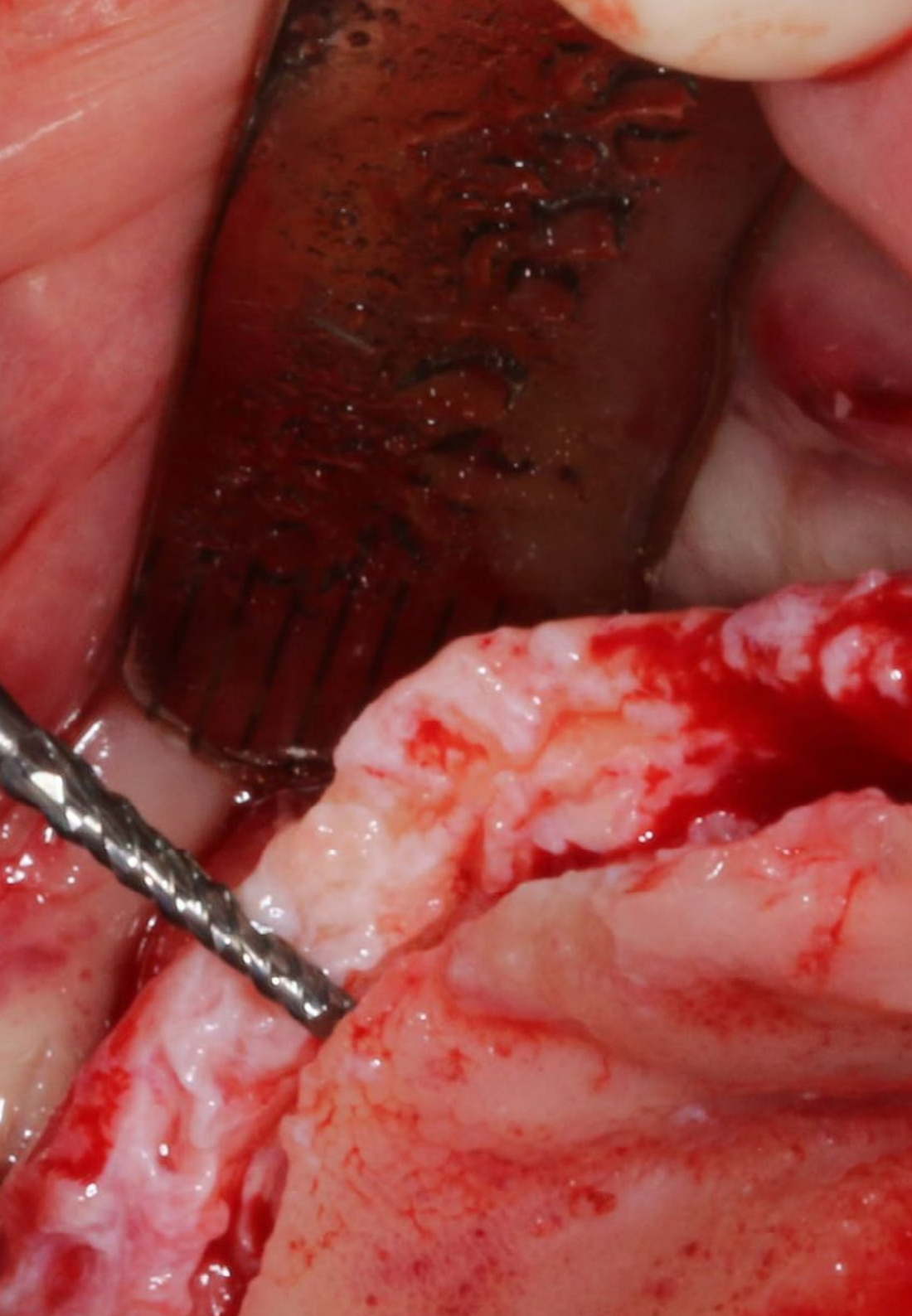
“

*Renforcez votre capacité à concevoir des Prothèses Dentaires Fixes esthétiques et fonctionnelles dans le cadre de ce programme académique"*

## Module 1. La prothèse fixe

- 1.1. Différentes préparations dentaires pour les restaurations fixes
  - 1.1.1. Préparation de la couronne complète: technique et conditions d'utilisation
  - 1.1.2. Préparation de la couronne partielle: indications et avantages
  - 1.1.3. Préparation des facettes dentaires: techniques et matériaux utilisés
- 1.2. Restaurations préliminaires pour chacune des préparations et leurs indications
  - 1.2.1. Inlays et Onlays: indications et différences entre les deux types de restaurations
  - 1.2.2. Bridges dentaires: types et matériaux utilisés pour leur fabrication
  - 1.2.3. Couronnes dentaires: matériaux et techniques de fabrication
- 1.3. Incrustations de Prothèse Fixe: concept et types
  - 1.3.1. Incrustations en céramique: avantages et inconvénients
  - 1.3.2. Incrustations métalliques: matériaux utilisés et techniques de traitement
  - 1.3.3. Incrustations de composite: indications et contre-indications
- 1.4. Restauration dentaire par Prothèse Fixe
  - 1.4.1. Préparation et conception des restaurations endodontiques
  - 1.4.2. Utilisation de tenons intraradiculaires endodontiques
  - 1.4.3. Techniques de sélection des matériaux de restauration endodontiques
- 1.5. Principes physiques régissant ces préparations et les restaurations correspondantes
  - 1.5.1. Collage dentaire: techniques et matériaux utilisés
  - 1.5.2. Esthétique dentaire: facteurs à prendre en compte dans les restaurations esthétiques
  - 1.5.3. Occlusion dentaire: importance de l'occlusion dans la préparation et la restauration dentaire
- 1.6. Indications et contre-indications pour chaque type de préparation
  - 1.6.1. Indications et contre-indications pour les couronnes dentaires
  - 1.6.2. Indications et contre-indications pour les facettes dentaires
  - 1.6.3. Indications et contre-indications des bridges dentaires





- 1.7. Couronne provisoire Conception et préparation selon le cas
  - 1.7.1. Importance de la couronne temporaire dans la préparation et la restauration des dents
  - 1.7.2. Conception et matériaux utilisés dans la fabrication des couronnes provisoires
  - 1.7.3. Techniques de préparation des couronnes provisoires
- 1.8. Rétraction gingivale: principes, indications et contre-indications Procédures de réalisation
  - 1.8.1. Importance de la rétraction gingivale dans la préparation et la restauration dentaire
  - 1.8.2. Techniques de rétraction gingivale: chimiques et mécaniques
  - 1.8.3. Indications et contre-indications de la rétraction gingivale
- 1.9. Scellement de la restauration fixe et provisoire
  - 1.9.1. Types de ciments utilisés pour les restaurations fixes et provisoires
  - 1.9.2. Techniques de scellement des restaurations fixes et provisoires
  - 1.9.3. Considérations importantes pour le scellement des restaurations fixes et provisoires
- 1.10. Fraisage pour la technique BOPT
  - 1.10.1. Concept de la technique BOPT dans la préparation et la restauration dentaire
  - 1.10.2. Techniques de meulage des dents dans la technique BOPT
  - 1.10.3. Avantages et inconvénients de la technique BOPT dans la préparation et la restauration dentaire



*Devenez le meilleur spécialiste de l'implantation de Prothèses Dentaires Fixes et garantissez à vos patients un traitement de qualité"*

05

# Méthodologie

Ce programme de formation offre une manière différente d'apprendre. Notre méthodologie est développée à travers un mode d'apprentissage cyclique: ***el Relearning***.

Ce système d'enseignement est utilisé, par exemple, dans les écoles de médecine les plus prestigieuses du monde et a été considéré comme l'un des plus efficaces par des publications de premier plan telles que le ***New England Journal of Medicine***.





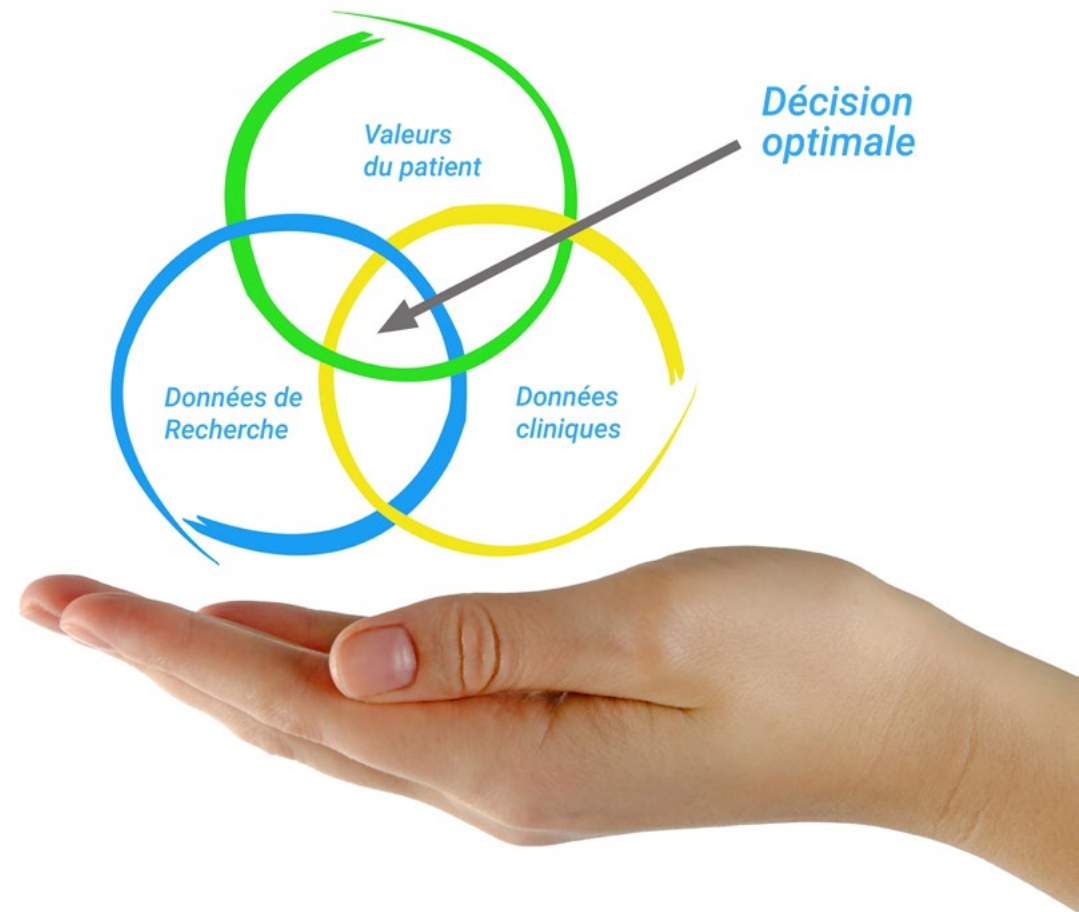
“

*Découvrez Relearning, un système qui abandonne l'apprentissage linéaire conventionnel pour vous emmener à travers des systèmes d'enseignement cycliques: une façon d'apprendre qui s'est avérée extrêmement efficace, en particulier dans les matières qui nécessitent une mémorisation"*

## À TECH, nous utilisons la méthode des cas

Dans une situation clinique donnée: que doit faire un professionnel? Tout au long du programme, vous serez confronté à de multiples cas cliniques simulés, basés sur des patients réels, dans lesquels vous devrez enquêter, établir des hypothèses et finalement résoudre la situation. Il existe de nombreux faits scientifiques prouvant l'efficacité de cette méthode. Les spécialistes apprennent mieux, plus rapidement et plus durablement dans le temps.

*Avec TECH, vous ferez l'expérience d'une méthode d'apprentissage qui révolutionne les fondements des universités traditionnelles du monde entier.*



Selon le Dr Gérvas, le cas clinique est la présentation commentée d'un patient, ou d'un groupe de patients, qui devient un "cas", un exemple ou un modèle illustrant une composante clinique particulière, soit en raison de son pouvoir pédagogique, soit en raison de sa singularité ou de sa rareté. Il est essentiel que le cas soit ancré dans la vie professionnelle réelle, en essayant de recréer les véritables conditions de la pratique professionnelle du dentiste.

“

*Saviez-vous que cette méthode a été développée en 1912, à Harvard, pour les étudiants en Droit? La méthode des cas consiste à présenter aux apprenants des situations réelles complexes pour qu'ils s'entraînent à prendre des décisions et pour qu'ils soient capables de justifier la manière de les résoudre. En 1924, elle a été établie comme une méthode d'enseignement standard à Harvard"*

#### L'efficacité de la méthode est justifiée par quatre acquis fondamentaux:

1. Les dentistes qui suivent cette méthode parviennent non seulement à assimiler les concepts, mais aussi à développer leur capacité mentale au moyen d'exercices pour évaluer des situations réelles et appliquer leurs connaissances.
2. L'apprentissage est solidement traduit en compétences pratiques ce qui permet à l'étudiant de mieux s'intégrer dans le monde réel.
3. Grâce à l'utilisation de situations issues de la réalité, on obtient une assimilation plus simple et plus efficace des idées et des concepts.
4. Le sentiment d'efficacité de l'effort investi devient un stimulus très important pour les étudiants, qui se traduit par un plus grand intérêt pour l'apprentissage et une augmentation du temps passé à travailler sur le cours.



## Relearning Methodology

À TECH, nous enrichissons la méthode des cas avec la meilleure méthodologie d'enseignement 100% en ligne du moment: le Relearning.

Notre Université est la première au monde à combiner l'étude de cas cliniques avec un système d'apprentissage 100% en ligne basé sur la pratique et combinant un minimum de 8 éléments différents dans chaque cours. Ceci représente une véritable révolution par rapport à une simple étude et analyse de cas.



*Le dentiste apprendra à travers des études de cas réels ainsi qu'en s'exerçant à résoudre des situations complexes dans des environnements d'apprentissage simulés. Ces simulations sont développées à l'aide de logiciels de pointe pour faciliter l'apprentissage par immersion.*



Selon les indicateurs de qualité de la meilleure université en ligne du monde hispanophone (Columbia University). La méthode Relearning, à la pointe de la pédagogie mondiale, a réussi à améliorer le niveau de satisfaction globale des professionnels finalisant leurs études.

Grâce à cette méthodologie, nous avons formé plus de 115.000 médecins avec un succès sans précédent et ce dans toutes les spécialités cliniques, quelle que soit la charge chirurgicale. Notre méthodologie d'enseignement est développée dans un environnement très exigeant, avec un corps étudiant universitaire au profil socio-économique élevé et dont l'âge moyen est de 43,5 ans.

*Le Relearning vous permettra d'apprendre plus facilement et de manière plus productive tout en développant un esprit critique, en défendant des arguments et en contrastant des opinions: une équation directe vers le succès.*

Dans notre programme, l'apprentissage n'est pas un processus linéaire mais il se déroule en spirale (nous apprenons, désapprenons, oublions et réapprenons). Par conséquent, nous combinons chacun de ces éléments de manière concentrique.

Selon les normes internationales les plus élevées, la note globale de notre système d'apprentissage est de 8,01.



Ce programme offre le meilleur matériel pédagogique, soigneusement préparé pour les professionnels:



#### Support d'étude

Tous les contenus didactiques sont créés par les spécialistes qui enseignent les cours. Ils ont été conçus en exclusivité pour la formation afin que le développement didactique soit vraiment spécifique et concret.

Ces contenus sont ensuite appliqués au format audiovisuel, pour créer la méthode de travail TECH en ligne. Tout cela, élaboré avec les dernières techniques afin d'offrir des éléments de haute qualité dans chacun des supports qui sont mis à la disposition de l'apprenant.



#### Techniques et procédures en vidéo

Nous vous rapprochons des dernières techniques, des dernières avancées pédagogiques à l'avant-garde des techniques dentaires actuelles. Tout cela, à la première personne, expliqué et détaillé rigoureusement pour atteindre une compréhension complète et une assimilation optimale. Et surtout, vous pouvez les regarder autant de fois que vous le souhaitez.



#### Résumés interactifs

Nous présentons les contenus de manière attrayante et dynamique dans des dossiers multimédias comprenant des fichiers audios, des vidéos, des images, des diagrammes et des cartes conceptuelles afin de consolider les connaissances.

Ce système unique de formation à la présentation de contenu multimédia a été récompensé par Microsoft en tant que "European Success Story".



#### Bibliographie complémentaire

Articles récents, documents de consensus et directives internationales, entre autres. Dans la bibliothèque virtuelle de TECH, l'étudiant aura accès à tout ce dont il a besoin pour compléter sa formation.





#### Études de cas dirigées par des experts

Un apprentissage efficace doit nécessairement être contextuel. Pour cette raison, TECH présente le développement de cas réels dans lesquels l'expert guidera l'étudiant à travers le développement de la prise en charge et la résolution de différentes situations: une manière claire et directe d'atteindre le plus haut degré de compréhension.



#### Testing & Retesting

Les connaissances de l'étudiant sont périodiquement évaluées et réévaluées tout au long du programme, par le biais d'activités et d'exercices d'évaluation et d'auto-évaluation, afin que l'étudiant puisse vérifier comment il atteint ses objectifs.



#### Cours magistraux

Il existe des preuves scientifiques de l'utilité de l'observation par un tiers expert. La méthode "Learning from an Expert" renforce les connaissances et la mémoire, et donne confiance dans les futures décisions difficiles.



#### Guides d'action rapide

À TECH nous vous proposons les contenus les plus pertinents du cours sous forme de feuilles de travail ou de guides d'action rapide. Un moyen synthétique, pratique et efficace pour vous permettre de progresser dans votre apprentissage.



# 06 Diplôme

Le Certificat en Prothèse Dentaire Fixe vous garantit, en plus de la formation la plus rigoureuse et la plus actuelle, l'accès à un diplôme universitaire de Certificat délivré par TECH Université Technologique.



“

*Complétez ce programme avec succès et recevez votre diplôme sans déplacements, ni formalités administratives"*

Ce **Certificat en Prothèse Dentaire Fixe** contient le programme scientifique le plus complet et le plus actuel du marché.

Après avoir réussi l'évaluation, l'étudiant recevra par courrier postal\* avec accusé de réception son correspondant diplôme de **Certificat** délivré par **TECH Université Technologique**.

Le diplôme délivré par **TECH Université Technologique** indiquera la note obtenue lors du **Certificat**, et répond aux exigences communément demandées par les bourses d'emploi, les concours et les commissions d'évaluation des carrières professionnelles.

Diplôme: **Diplôme en Prothèse Dentaire Fixe**

N.º d'heures officielles: **150 h.**



\*Si l'étudiant souhaite que son diplôme version papier possède l'Apostille de La Haye, TECH EDUCATION fera les démarches nécessaires pour son obtention moyennant un coût supplémentaire.

future  
santé confiance personnes  
éducation information tuteurs  
garantie accréditation enseignement  
institutions technologie apprentissage  
communauté engagement  
service personnalisé innovation  
connaissance présent qualité  
en ligne formation  
développement institutions  
classe virtuelle langues

**tech** université  
technologique

Certificat

Prothèse Dentaire Fixe

- » Modalité: en ligne
- » Durée: 6 semaines
- » Qualification: TECH Université Technologique
- » Intensité: 16h/semaine
- » Horaire: à votre rythme
- » Examens: en ligne

Certificat

Prothèse Dentaire Fixe

