

# Certificat

## Gestion Avancée de la Santé Dentaire





**tech** université  
technologique

## Certificat Gestion Avancée de la Santé Dentaire

- » Modalité: en ligne
- » Durée: 6 semaines
- » Qualification: TECH Université Technologique
- » Intensité: 16h/semaine
- » Horaire: à votre rythme
- » Examens: en ligne

Accès au site web: [www.techtitute.com/fr/odontologie/cours/gestion-avancee-sante-dentaire](http://www.techtitute.com/fr/odontologie/cours/gestion-avancee-sante-dentaire)

# Sommaire

01

Présentation

---

*page 4*

02

Objectifs

---

*page 8*

03

Direction de la formation

---

*page 12*

04

Structure et contenu

---

*page 16*

05

Méthodologie

---

*page 20*

06

Diplôme

---

*page 28*

# 01

# Présentation

L'essor des nouvelles technologies a eu un impact majeur sur le suivi de la Santé Bucco-dentaire. L'une des dernières tendances dans ce domaine est l'Intelligence Artificielle (IA), qui optimise les soins dentaires et l'expérience des patients. Par exemple, l'utilisation de wearables et de capteurs pour le suivi en temps réel permet une détection précoce des problèmes dentaires, conduisant à un traitement plus efficace et moins invasif. L'IA fournit également des recommandations personnalisées en matière de soins dentaires sur la base des données collectées, garantissant une approche plus ciblée pour chaque individu. Dans ce contexte, TECH développe une formation universitaire numérique qui fournira les outils d'IA les plus avancés pour le suivi des indicateurs.





“

*Plongez dans les Systèmes  
de Gamification au sein de la  
meilleure université numérique  
au monde selon Forbes"*

La Gestion Avancée de la Santé Dentaire avec Apprentissage Automatique aide les experts à créer des plans de traitement hautement personnalisés pour chaque individu, en tenant compte à la fois de leurs besoins spécifiques et de leurs conditions. Cela améliore considérablement l'efficacité des thérapies et la satisfaction des utilisateurs. En outre, l'IA analyse un grand volume de données et de dossiers médicaux pour identifier les risques dentaires potentiels. De cette manière, les professionnels fournissent aux individus des recommandations spécifiques pour éviter des conditions telles que la Carie dentaire ou la maladie parodontale. Ainsi, les dentistes offrent des soins médicaux individualisés qui amélioreront le pronostic de leurs patients.

Dans ce contexte, TECH met en œuvre un programme pionnier qui analysera en détail le processus de surveillance et de contrôle de la Santé Dentaire par le biais de l'IA. L'itinéraire académique se penchera sur les technologies de reconnaissance d'images pour les diagnostics dentaires automatisés. En outre, le programme d'études abordera le traitement du langage naturel des dossiers dentaires pour l'extraction d'indicateurs, en utilisant le NLP pour résumer de longs dossiers. En outre, le matériel didactique examinera divers systèmes d'aide à la décision clinique basés sur des données et soulignera l'importance de l'analyse prédictive pour la planification du traitement.

Tout cela, en suivant une méthodologie révolutionnaire 100% en ligne, qui permettra aux étudiants de combiner leur mise à jour enrichissante avec leurs obligations professionnelles et personnelles. De même, les ressources didactiques seront disponibles dans des formats de pointe tels que des vidéos explicatives, des résumés interactifs et des exercices d'auto-évaluation. Vous pourrez ainsi adapter votre étude à vos propres besoins académiques, en optimisant pleinement votre processus d'apprentissage. La seule condition est que les étudiants disposent d'un appareil électronique avec accès à Internet pour accéder au Campus Virtuel, où ils trouveront les contenus didactiques les plus dynamiques du marché académique.

Ce **Certificat en Gestion Avancée de la Santé Dentaire** contient le programme scientifique le plus complet et le plus actualisé du marché. Ses caractéristiques sont les suivantes:

- ♦ Le développement d'études de cas présentées par des experts en Intelligence Artificielle dans l'Odontologie
- ♦ Les contenus graphiques, schématiques et éminemment pratiques avec lesquels ils sont conçus fournissent des informations scientifiques et sanitaires essentielles à la pratique professionnelle
- ♦ Les exercices pratiques où effectuer le processus d'auto-évaluation pour améliorer l'apprentissage
- ♦ Il met l'accent sur les méthodologies innovantes
- ♦ Cours théoriques, questions à l'expert, forums de discussion sur des sujets controversés et travail de réflexion individuel
- ♦ La possibilité d'accéder aux contenus depuis n'importe quel appareil fixe ou portable doté d'une connexion internet



*Vous concevrez des interfaces intuitives qui vous permettront de suivre l'état de vos patients. Et seulement en 6 semaines avec ce programme!"*

“

*Vous créez des rapports de Santé Dentaire précis grâce à des outils d'Intelligence Artificielle. Et seulement en 6 semaines avec ce programme!"*

Le corps enseignant du programme englobe des spécialistes réputés dans le domaine et qui apportent à ce programme l'expérience de leur travail, ainsi que des spécialistes reconnus dans de grandes sociétés et des universités prestigieuses.

Grâce à son contenu multimédia développé avec les dernières technologies éducatives, les spécialistes bénéficieront d'un apprentissage situé et contextuel, ainsi, ils se formeront dans un environnement simulé qui leur permettra d'apprendre en immersion et de s'entraîner dans des situations réelles.

La conception de ce programme est axée sur l'Apprentissage par les Problèmes, grâce auquel le professionnel doit essayer de résoudre les différentes situations de la pratique professionnelle qui se présentent tout au long du programme académique. Pour ce faire, l'étudiant sera assisté d'un innovant système de vidéos interactives, créé par des experts reconnus.

*Vous établirez les paramètres les plus avancés pour évaluer la santé bucco-dentaire.*

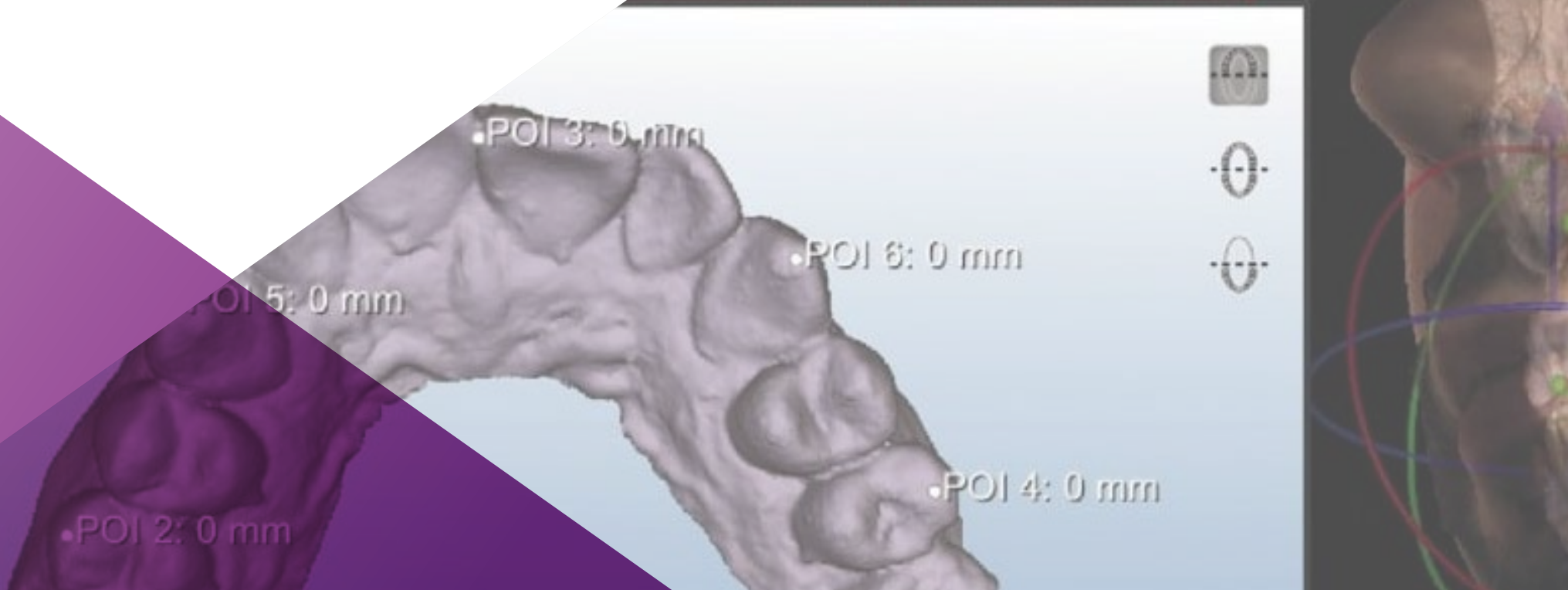
*Le système Relearning appliqué par TECH dans ses programmes réduit les longues heures d'étude si fréquentes dans d'autres méthodes d'enseignement.*



# 02

## Objectifs

Grâce à cette formation, les dentistes auront une solide compréhension de la variété des applications de l'Apprentissage Automatique pour le suivi et le contrôle de la Santé Dentaire. À l'issue du Certificat, les diplômés appliqueront les outils d'IA les plus avancés à leur pratique clinique afin de fournir aux utilisateurs des soins fondés sur la qualité. En retour, ils utiliseront des *dashboards* pour prendre des décisions plus éclairées basées sur des données solides. Les étudiants acquerront également une conscience accrue des considérations éthiques à prendre en compte lors de leurs activités, ce qui leur permettra de promouvoir des pratiques responsables.







(PoR) Right Porion  
(N) Nasion  
(S) Sella Turcica  
(A)  
(B)  
Center of un

“

*L'importance actuelle de la Santé Dentaire fait de ce Certificat une valeur sûre, avec un marché en croissance continue et plein de possibilités”*



## Objectifs généraux

---

- ◆ Comprendre les fondements théoriques de l'Intelligence Artificielle
- ◆ Étudier les différents types de données et comprendre le cycle de vie des données
- ◆ Évaluer le rôle crucial des données dans le développement et la mise en œuvre de solutions d'Intelligence Artificielle
- ◆ Approfondir la compréhension des algorithmes et de leur complexité pour résoudre des problèmes spécifiques
- ◆ Explorer les bases théoriques des réseaux neuronaux pour le développement du *Deep Learning*
- ◆ Explorer l'informatique bio-inspirée et sa pertinence dans le développement de systèmes intelligents
- ◆ Analyser les stratégies actuelles d'Intelligence Artificielle dans différents domaines, en identifiant les opportunités et les défis
- ◆ Acquérir une solide compréhension des principes de *Machine Learning* et de leur application spécifique dans les contextes dentaires
- ◆ Analyser les données dentaires, y compris les techniques de visualisation pour améliorer les diagnostics
- ◆ Acquérir une solide compréhension des principes de l'apprentissage automatique et de leur application spécifique dans les contextes dentaires
- ◆ Comprendre les considérations éthiques et de confidentialité associées à l'application de l'IA en Odontologie
- ◆ Explorer les défis éthiques, les réglementations, la responsabilité professionnelle, l'impact social, l'accès aux soins dentaires, la durabilité, l'élaboration de politiques, l'innovation et les perspectives d'avenir dans l'application de l'IA à l'Odontologie





## Objectifs spécifiques

---

- ◆ Acquérir une solide connaissance des principes de base de *Machine Learning* et de son application spécifique dans les contextes odontologiques
- ◆ Apprendre des méthodes et des outils pour analyser les données dentaires, ainsi que des techniques de visualisation qui améliorent l'interprétation et le diagnostic
- ◆ Développer une compréhension approfondie des considérations éthiques et de confidentialité associées à l'application de l'IA en odontologie, en promouvant des pratiques responsables dans l'utilisation de ces technologies dans des contextes cliniques
- ◆ Familiariser les étudiants avec les diverses applications de l'IA dans le domaine de l'Odontologie, telles que le diagnostic des maladies bucco-dentaires, la planification des traitements et la gestion des soins aux patients
- ◆ Concevoir des plans de traitement dentaire personnalisés en fonction des besoins spécifiques de chaque patient, en tenant compte de facteurs tels que la génétique, les antécédents médicaux et les préférences individuelles



*L'objectif principal de TECH est de vous aider à atteindre l'excellence académique et professionnelle"*

03

# Direction de la formation

Avec l'idée en tête d'offrir des diplômes universitaires du plus haut niveau académique, TECH a choisi un corps enseignant sélectionné composé de spécialistes de premier plan en matière de Gestion Avancée de la Santé Dentaire pour concevoir et enseigner ce programme. Tous ces professionnels ont une vaste expérience clinique derrière eux et utilisent les outils technologiques les plus pointus dans leur pratique quotidienne. Par conséquent, les connaissances proposées aux étudiants seront en phase avec les dernières avancées du secteur.





“

*La diversité des talents et de l'expertise du corps professoral créera un environnement d'apprentissage enrichissant. Formez-vous avec les meilleurs!"*

## Direction



### Dr Peralta Martín-Palomino, Arturo

- ♦ CEO et CTO de Prometeus Global Solutions
- ♦ CTO chez Korporate Technologies
- ♦ CTO de AI Shephers GmbH
- ♦ Consultant et Conseiller Stratégique auprès d'Alliance Medical
- ♦ Directeur de la Conception et du Développement chez DocPath
- ♦ Docteur en Ingénierie de Informatique de l'Université de Castille - La Manche
- ♦ Doctorat en économie, commerce et finances de l'Université Camilo José Cela
- ♦ Docteur en Psychologie, Université de Castille - la Manche
- ♦ Master en Executive MBA de l'Université Isabel I
- ♦ Master en Business and Marketing Management par l'Université Isabel I
- ♦ Master en Big Data en Formation Hadoop
- ♦ Master en Technologies Avancées de l'Information de l'Université de Castille - la Manche
- ♦ Membre de : Groupe de Recherche SMILE



### Dr Martín-Palomino Sahagún, Patricia

- ◆ Spécialiste en Odontologie et en Orthodontie
- ◆ Orthodontiste privé
- ◆ Chercheuse
- ◆ Docteur en Odontologie de l'Université Alfonso X El Sabio
- ◆ Diplôme en Orthodontie de l'Université Alfonso X El Sabio
- ◆ Licence en Odontologie de l'Université Alfonso X El Sabio

## Professeurs

### M. Popescu Radu, Daniel Vasile

- ◆ Spécialiste en Pharmacologie, Nutrition et Diététique
- ◆ Producteur Indépendant de Contenus Didactiques et Scientifiques
- ◆ Nutritionniste et Diététicien Communautaire
- ◆ Pharmacien Communautaire
- ◆ Chercheur
- ◆ Master en Nutrition et Santé à l'Université Ouverte de Catalogne
- ◆ Master en Psychopharmacologie de l'Université de Valence
- ◆ Pharmacien de l'Université Complutense de Madrid
- ◆ Nutritionniste-Diététicien de l'Université Européenne Miguel de Cervantes

### Dr Carrasco González, Ramón Alberto

- ◆ Spécialiste de l'Informatique et de l'Intelligence Artificielle
- ◆ Chercheur
- ◆ Responsable de *Business Intelligence* (Marketing) à la Caisse Générale de Grenade et à la Banque Mare Nostrum
- ◆ Responsable des Systèmes d'Information (*Data Warehousing et Business Intelligence*) à la Caisse Générale de Grenade et à la Banque Mare Nostrum.
- ◆ Docteur en Intelligence Artificielle de l'Université de Grenade
- ◆ Ingénieur Supérieure en Informatique de l'Université de Grenade

# 04

## Structure et contenu

Grâce à cette formation, les diplômés acquerront un prisme multidisciplinaire de l'Apprentissage Automatique appliqué au domaine de l'Odontologie. A cette fin, le syllabus approfondira les applications de l'IA pour lutter contre les maladies bucco-dentaires courantes telles que les Caries ou les affections parodontales. Le syllabus se penchera également sur la définition d'indicateurs pour le contrôle de la Santé Dentaire des patients, en mettant en œuvre des systèmes de progrès et des méthodes visant à prédire les problèmes futurs. En outre, le matériel pédagogique fournira aux étudiants les outils les plus avancés pour surveiller l'état de santé des patients.





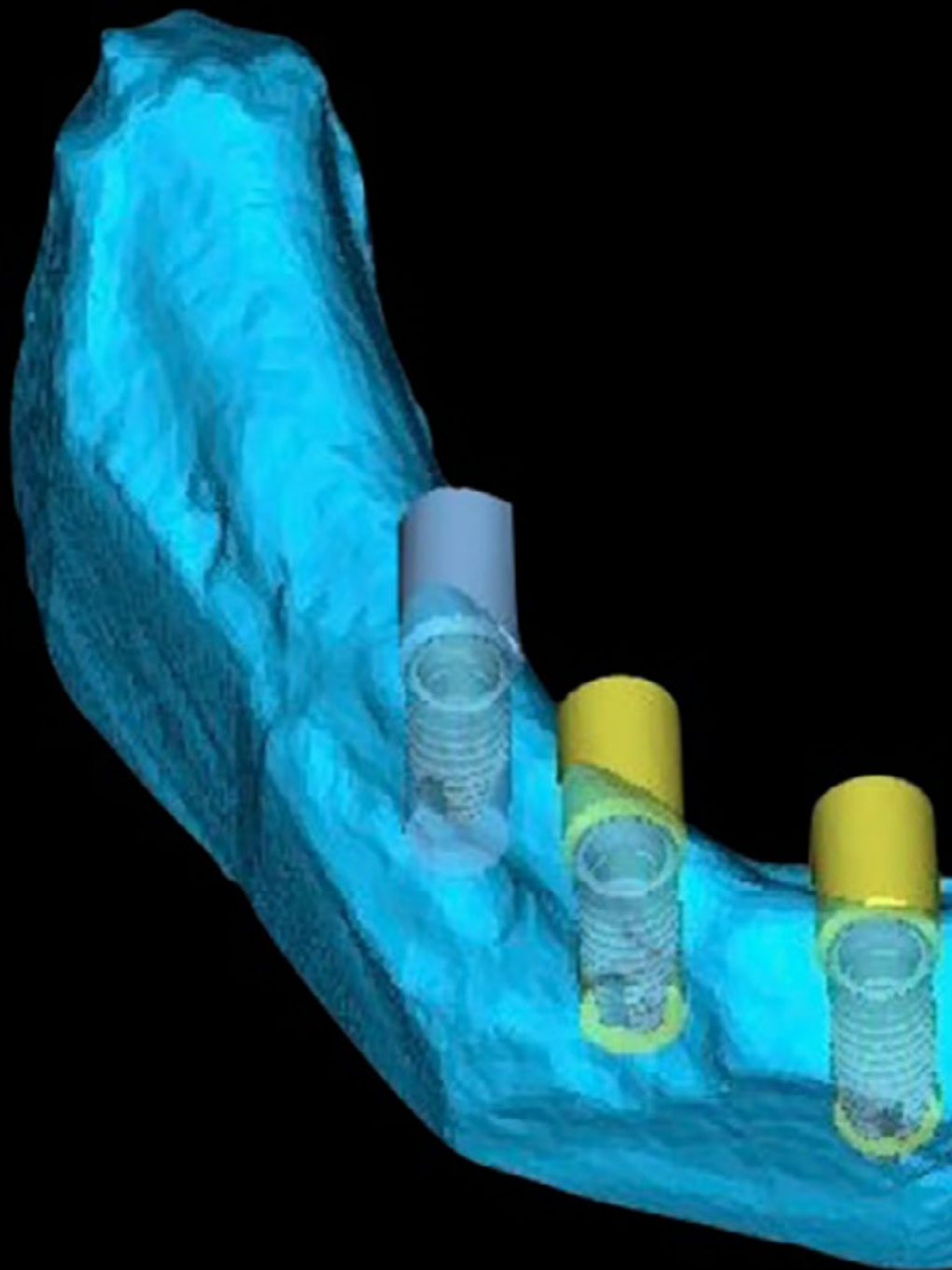


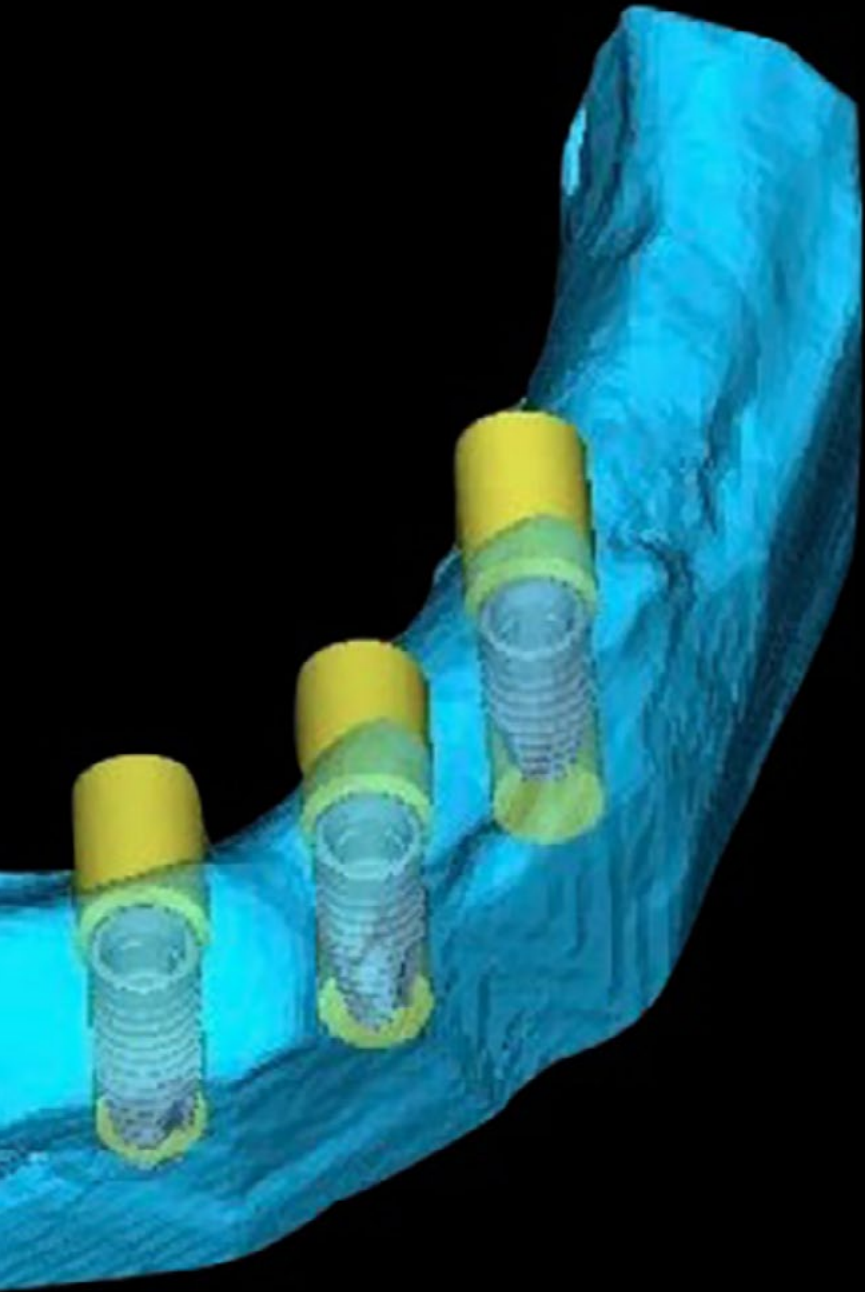
“

*Vous offrirez des thérapies dentaires personnalisées et fournirez des soins de santé fondés sur l'excellence"*

## Module 1. Surveillance et contrôle de la santé dentaire grâce à l'IA

- 1.1. Applications de l'IA pour le suivi de la santé dentaire des patients avec Dentem
  - 1.1.1. Conception d'applications mobiles pour le suivi de l'hygiène dentaire
  - 1.1.2. Systèmes d'IA pour la détection précoce des caries et des maladies parodontales
  - 1.1.3. Utilisation de l'IA dans la personnalisation du traitement dentaire
  - 1.1.4. Technologies de reconnaissance d'images pour le diagnostic dentaire automatisé
- 1.2. Intégration des informations cliniques et biomédicales comme base de la surveillance de la santé dentaire
  - 1.2.1. Plates-formes d'intégration des données cliniques et radiographiques
  - 1.2.2. Analyse des dossiers médicaux pour identifier les risques dentaires
  - 1.2.3. Systèmes de corrélation entre les données biomédicales et les pathologies dentaires
  - 1.2.4. Outils de gestion unifiée des informations relatives aux patients
- 1.3. Définition d'indicateurs pour le suivi de la santé dentaire des patients
  - 1.3.1. Établissement de paramètres pour l'évaluation de la santé bucco-dentaire
  - 1.3.2. Systèmes de suivi de l'évolution des traitements dentaires
  - 1.3.3. Développement d'indices de risque pour les maladies dentaires
  - 1.3.4. Méthodes d'IA pour la prédiction des problèmes dentaires futurs avec Pearl
- 1.4. Traitement en langage naturel des dossiers dentaires pour l'extraction d'indicateurs
  - 1.4.1. Extraction automatique des données pertinentes des dossiers médicaux
  - 1.4.2. Analyse des notes cliniques pour identifier les tendances en matière de santé dentaire
  - 1.4.3. Utilisation du NLP pour résumer de longs dossiers médicaux
  - 1.4.4. Systèmes d'alerte précoce basés sur l'analyse de textes cliniques
- 1.5. Outils d'IA pour le suivi et le contrôle des indicateurs de santé dentaire
  - 1.5.1. Développement d'applications de surveillance de la santé et de l'hygiène bucco-dentaires
  - 1.5.2. Systèmes d'alerte personnalisés pour les patients basés sur l'IA avec CarePredict
  - 1.5.3. Outils analytiques pour l'évaluation continue de la santé dentaire
  - 1.5.4. Utilisation de vêtements et de capteurs pour le suivi dentaire en temps réel
- 1.6. Développement de tableaux de bord pour le suivi des indicateurs odontologiques
  - 1.6.1. Création d'interfaces intuitives pour le suivi de la santé dentaire
  - 1.6.2. Intégration de données provenant de différentes sources cliniques dans un dashboard unique
  - 1.6.3. Outils de visualisation des données pour le suivi des traitements
  - 1.6.4. Personnalisation des tableaux de bord en fonction des besoins du professionnel dentaire





- 1.7. Interprétation des indicateurs de santé dentaire et prise de décision
  - 1.7.1. Systèmes d'aide à la décision clinique fondés sur des données
  - 1.7.2. Analyse prédictive pour la planification des traitements dentaires
  - 1.7.3. IA pour l'interprétation d'indicateurs de santé bucco-dentaire complexes avec Overjet
  - 1.7.4. Outils d'évaluation de l'efficacité des traitements
- 1.8. Génération de rapports sur la santé dentaire à l'aide d'outils d'IA
  - 1.8.1. Automatisation de la création de rapports dentaires détaillés
  - 1.8.2. Systèmes personnalisés de génération de rapports sur les patients
  - 1.8.3. Outils d'IA pour résumer les résultats cliniques
  - 1.8.4. Intégration des données cliniques et radiologiques dans les rapports automatisés
- 1.9. Plateformes fondées sur l'IA pour le suivi de la santé dentaire par les patients
  - 1.9.1. Applications pour l'autosurveillance de la santé bucco-dentaire
  - 1.9.2. Plateformes interactives basées sur l'IA pour l'enseignement dentaire
  - 1.9.3. Conseils dentaires personnalisés et outils de suivi des symptômes
  - 1.9.4. Systèmes de gamification pour encourager les bonnes habitudes d'hygiène dentaire
- 1.10. Sécurité et respect de la vie privée dans le traitement des informations odontologiques
  - 1.10.1. Protocoles de sécurité pour la protection des données des patients
  - 1.10.2. Systèmes de cryptage et d'anonymisation dans la gestion des données cliniques
  - 1.10.3. Réglementation et conformité légale dans la gestion des informations dentaires
  - 1.10.4. Éducation et sensibilisation des professionnels et des patients à la protection de la vie privée



*Une expérience de formation unique,  
clé et décisive pour stimuler votre  
développement professionnel”*

05

# Méthodologie

Ce programme de formation offre une manière différente d'apprendre. Notre méthodologie est développée à travers un mode d'apprentissage cyclique: ***el Relearning***.

Ce système d'enseignement est utilisé, par exemple, dans les écoles de médecine les plus prestigieuses du monde et a été considéré comme l'un des plus efficaces par des publications de premier plan telles que le ***New England Journal of Medicine***.





“

*Découvrez Relearning, un système qui abandonne l'apprentissage linéaire conventionnel pour vous emmener à travers des systèmes d'enseignement cycliques: une façon d'apprendre qui s'est avérée extrêmement efficace, en particulier dans les matières qui nécessitent une mémorisation"*

## À TECH, nous utilisons la méthode des cas

Dans une situation clinique donnée: que doit faire un professionnel? Tout au long du programme, vous serez confronté à de multiples cas cliniques simulés, basés sur des patients réels, dans lesquels vous devrez enquêter, établir des hypothèses et finalement résoudre la situation. Il existe de nombreux faits scientifiques prouvant l'efficacité de cette méthode. Les spécialistes apprennent mieux, plus rapidement et plus durablement dans le temps.

*Avec TECH, vous ferez l'expérience d'une méthode d'apprentissage qui révolutionne les fondements des universités traditionnelles du monde entier.*



Selon le Dr Gérvas, le cas clinique est la présentation commentée d'un patient, ou d'un groupe de patients, qui devient un "cas", un exemple ou un modèle illustrant une composante clinique particulière, soit en raison de son pouvoir pédagogique, soit en raison de sa singularité ou de sa rareté. Il est essentiel que le cas soit ancré dans la vie professionnelle réelle, en essayant de recréer les véritables conditions de la pratique professionnelle du dentiste.

“

*Saviez-vous que cette méthode a été développée en 1912, à Harvard, pour les étudiants en Droit? La méthode des cas consiste à présenter aux apprenants des situations réelles complexes pour qu'ils s'entraînent à prendre des décisions et pour qu'ils soient capables de justifier la manière de les résoudre. En 1924, elle a été établie comme une méthode d'enseignement standard à Harvard"*

#### L'efficacité de la méthode est justifiée par quatre acquis fondamentaux:

1. Les dentistes qui suivent cette méthode parviennent non seulement à assimiler les concepts, mais aussi à développer leur capacité mentale au moyen d'exercices pour évaluer des situations réelles et appliquer leurs connaissances.
2. L'apprentissage est solidement traduit en compétences pratiques ce qui permet à l'étudiant de mieux s'intégrer dans le monde réel.
3. Grâce à l'utilisation de situations issues de la réalité, on obtient une assimilation plus simple et plus efficace des idées et des concepts.
4. Le sentiment d'efficacité de l'effort investi devient un stimulus très important pour les étudiants, qui se traduit par un plus grand intérêt pour l'apprentissage et une augmentation du temps passé à travailler sur le cours.



## Relearning Methodology

À TECH, nous enrichissons la méthode des cas avec la meilleure méthodologie d'enseignement 100% en ligne du moment: le Relearning.

Notre Université est la première au monde à combiner l'étude de cas cliniques avec un système d'apprentissage 100% en ligne basé sur la pratique et combinant un minimum de 8 éléments différents dans chaque cours. Ceci représente une véritable révolution par rapport à une simple étude et analyse de cas.



*Le dentiste apprendra à travers des études de cas réels ainsi qu'en s'exerçant à résoudre des situations complexes dans des environnements d'apprentissage simulés. Ces simulations sont développées à l'aide de logiciels de pointe pour faciliter l'apprentissage par immersion.*



Selon les indicateurs de qualité de la meilleure université en ligne du monde hispanophone (Columbia University). La méthode Relearning, à la pointe de la pédagogie mondiale, a réussi à améliorer le niveau de satisfaction globale des professionnels finalisant leurs études.

Grâce à cette méthodologie, nous avons formé plus de 115.000 médecins avec un succès sans précédent et ce dans toutes les spécialités cliniques, quelle que soit la charge chirurgicale. Notre méthodologie d'enseignement est développée dans un environnement très exigeant, avec un corps étudiant universitaire au profil socio-économique élevé et dont l'âge moyen est de 43,5 ans.

*Le Relearning vous permettra d'apprendre plus facilement et de manière plus productive tout en développant un esprit critique, en défendant des arguments et en contrastant des opinions: une équation directe vers le succès.*

Dans notre programme, l'apprentissage n'est pas un processus linéaire mais il se déroule en spirale (nous apprenons, désapprenons, oublions et réapprenons). Par conséquent, nous combinons chacun de ces éléments de manière concentrique.

Selon les normes internationales les plus élevées, la note globale de notre système d'apprentissage est de 8,01.



Ce programme offre le meilleur matériel pédagogique, soigneusement préparé pour les professionnels:



#### Support d'étude

Tous les contenus didactiques sont créés par les spécialistes qui enseignent les cours. Ils ont été conçus en exclusivité pour la formation afin que le développement didactique soit vraiment spécifique et concret.

Ces contenus sont ensuite appliqués au format audiovisuel, pour créer la méthode de travail TECH en ligne. Tout cela, élaboré avec les dernières techniques afin d'offrir des éléments de haute qualité dans chacun des supports qui sont mis à la disposition de l'apprenant.



#### Techniques et procédures en vidéo

Nous vous rapprochons des dernières techniques, des dernières avancées pédagogiques à l'avant-garde des techniques dentaires actuelles. Tout cela, à la première personne, expliqué et détaillé rigoureusement pour atteindre une compréhension complète et une assimilation optimale. Et surtout, vous pouvez les regarder autant de fois que vous le souhaitez.



#### Résumés interactifs

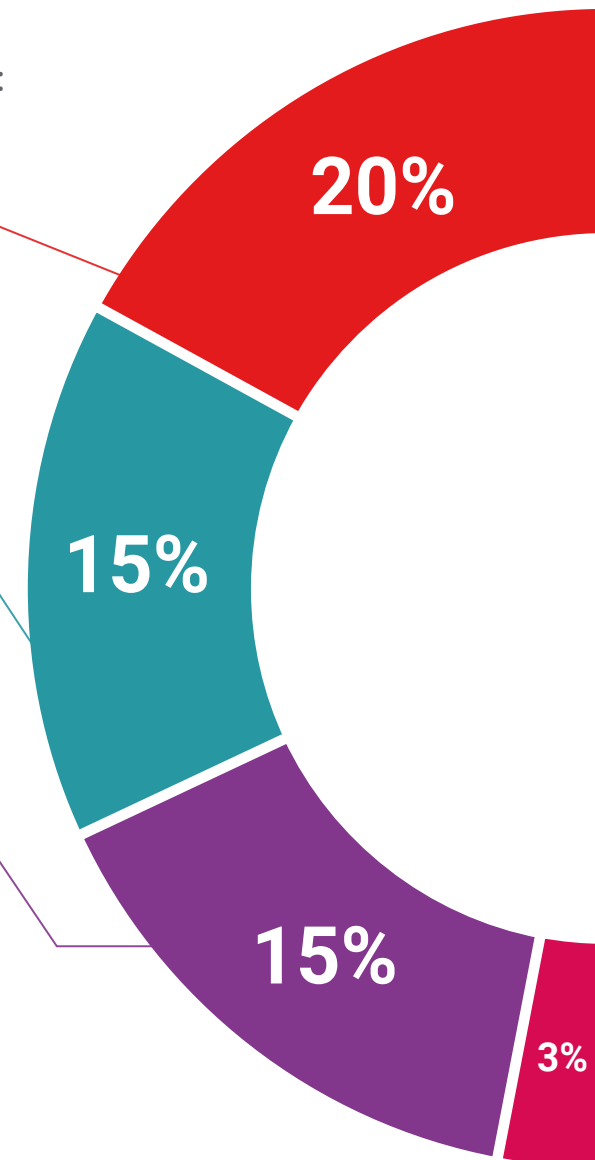
Nous présentons les contenus de manière attrayante et dynamique dans des dossiers multimédias comprenant des fichiers audios, des vidéos, des images, des diagrammes et des cartes conceptuelles afin de consolider les connaissances.

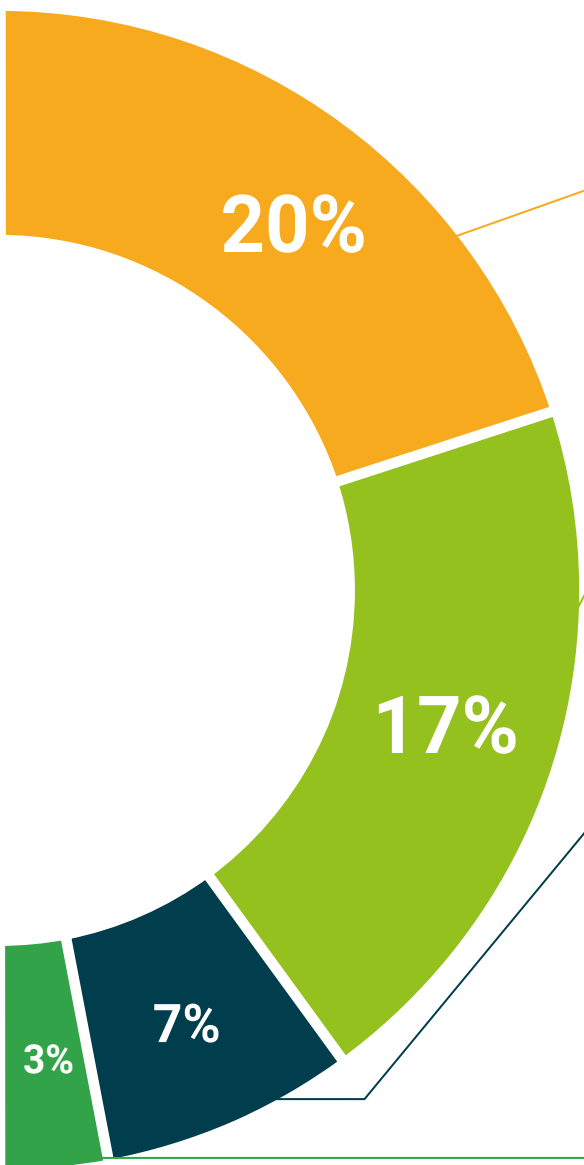
Ce système unique de formation à la présentation de contenu multimédia a été récompensé par Microsoft en tant que "European Success Story".



#### Bibliographie complémentaire

Articles récents, documents de consensus et directives internationales, entre autres. Dans la bibliothèque virtuelle de TECH, l'étudiant aura accès à tout ce dont il a besoin pour compléter sa formation.





#### Études de cas dirigées par des experts

Un apprentissage efficace doit nécessairement être contextuel. Pour cette raison, TECH présente le développement de cas réels dans lesquels l'expert guidera l'étudiant à travers le développement de la prise en charge et la résolution de différentes situations: une manière claire et directe d'atteindre le plus haut degré de compréhension.



#### Testing & Retesting

Les connaissances de l'étudiant sont périodiquement évaluées et réévaluées tout au long du programme, par le biais d'activités et d'exercices d'évaluation et d'auto-évaluation, afin que l'étudiant puisse vérifier comment il atteint ses objectifs.



#### Cours magistraux

Il existe des preuves scientifiques de l'utilité de l'observation par un tiers expert. La méthode "Learning from an Expert" renforce les connaissances et la mémoire, et donne confiance dans les futures décisions difficiles.



#### Guides d'action rapide

À TECH nous vous proposons les contenus les plus pertinents du cours sous forme de feuilles de travail ou de guides d'action rapide. Un moyen synthétique, pratique et efficace pour vous permettre de progresser dans votre apprentissage.



# 06 Diplôme

Le Certificat en Gestion Avancée de la Santé Dentaire garantit, outre la formation la plus rigoureuse et la plus actualisée, l'accès à un diplôme de Certificat délivré par TECH Université Technologique.



“

*Terminez ce programme avec succès  
et recevez votre diplôme sans avoir  
à vous soucier des déplacements ou  
des formalités administratives”*

Ce **Certificat en Gestion Avancée de la Santé Dentaire** contient le programme scientifique le plus complet et actualisé du marché.

Après avoir passé l'évaluation, l'étudiant recevra par courrier\* avec accusé de réception son diplôme de **Certificat** délivrée par **TECH Université Technologique**

Le diplôme délivré par **TECH Université Technologique** indiquera la note obtenue lors du **Certificat**, et répond aux exigences communément demandées par les bourses d'emploi, les concours et les commissions d'évaluation des carrières professionnelles.

Diplôme: **Certificat en Gestion Avancée de la Santé Dentaire**

Heures Officielles: **150 h.**





**Certificat**  
Gestion Avancée  
de la Santé Dentaire

- » Modalité: en ligne
- » Durée: 6 semaines
- » Qualification: TECH Université Technologique
- » Intensité: 16h/semaine
- » Horaire: à votre rythme
- » Examens: en ligne

# Certificat

## Gestion Avancée de la Santé Dentaire

