

## Experto Universitario

Métodos Diagnósticos,  
Anatomopatología y Patología Oral  
Asociada a Enfermedades Sistémicas





## Experto Universitario

Métodos Diagnósticos,  
Anatomopatología y  
Patología Oral Asociada a  
Enfermedades Sistémicas

- » Modalidad: online
- » Duración: 6 meses
- » Titulación: TECH Universidad Tecnológica
- » Horario: a tu ritmo
- » Exámenes: online

Acceso web: [www.techtute.com/odontologia/experto-universitario/experto-metodos-diagnosticos-anatomopatologia-patologia-oral-asociada-enfermedades-sistemicas](http://www.techtute.com/odontologia/experto-universitario/experto-metodos-diagnosticos-anatomopatologia-patologia-oral-asociada-enfermedades-sistemicas)

# Índice

01

Presentación

---

*pág. 4*

02

Objetivos

---

*pág. 8*

03

Dirección del curso

---

*pág. 12*

04

Estructura y contenido

---

*pág. 16*

05

Metodología

---

*pág. 24*

06

Titulación

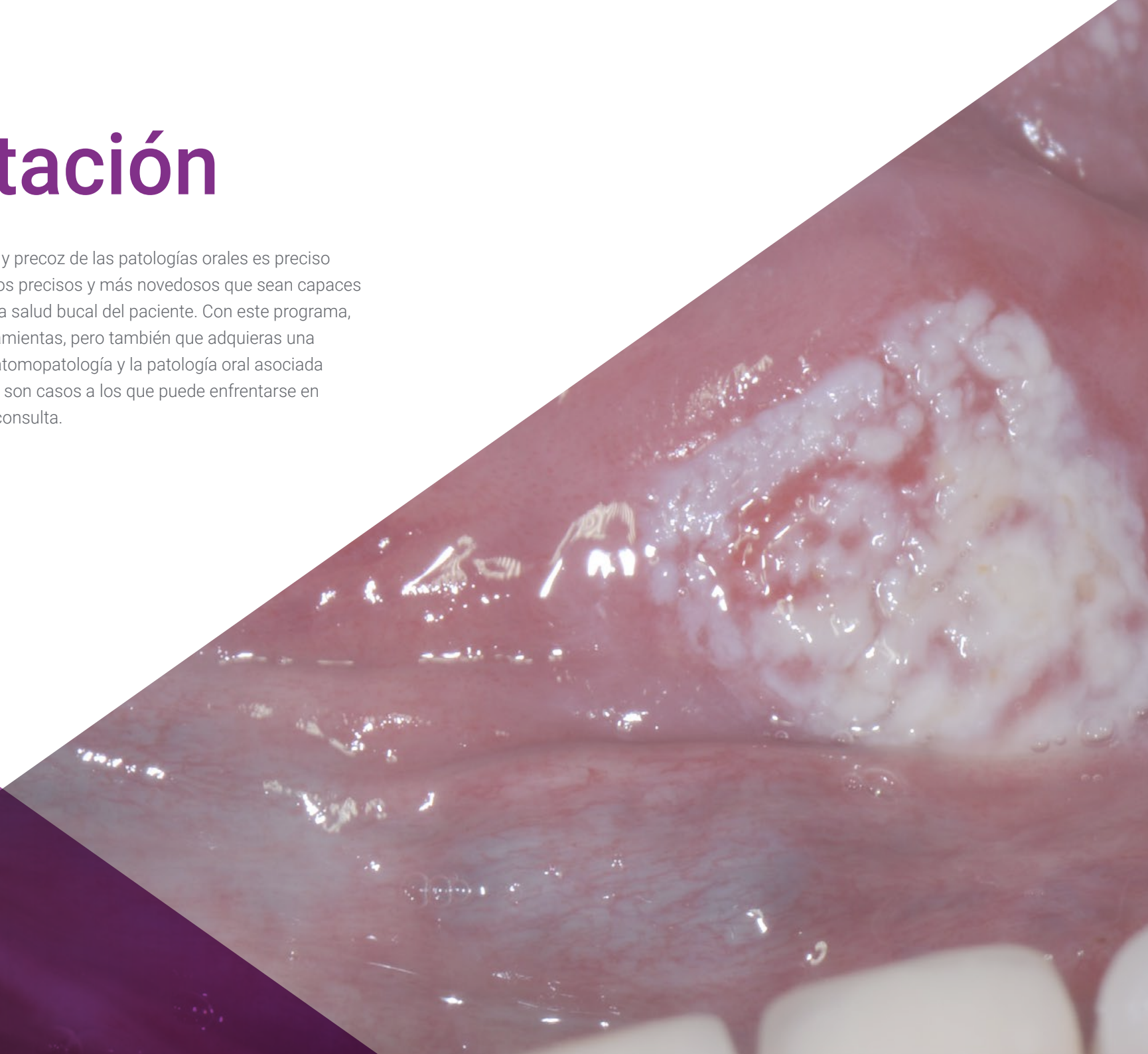
---

*pág. 32*

# 01

# Presentación

Para realizar un diagnóstico veraz y precoz de las patologías orales es preciso contar con los métodos diagnósticos precisos y más novedosos que sean capaces de detectar cualquier anomalía en la salud bucal del paciente. Con este programa, TECH da a conocer todas estas herramientas, pero también que adquieras una capacitación completa sobre la anatomopatología y la patología oral asociada a enfermedades sistémicas, ya que son casos a los que puede enfrentarse un odontólogo frecuentemente en su consulta.





“

*Obtén una capacitación superior para tratar patologías orales asociadas a enfermedades sistémicas y ofrece una atención más personalizadas a tus pacientes”*

Este Experto Universitario en Métodos Diagnósticos, Anatomopatología y Patología Oral Asociada a Enfermedades Sistémicas pretende capacitar a los odontólogos con una capacitación superior y de calidad, con la que podrán reforzar y ampliar sus conocimientos en este campo. Se trata de una oportunidad única de estudio debido al fuerte componente teórico y práctico que ofrece, con información totalmente actualizada sobre las principales novedades en el sector.

De esta manera, en este programa se realizará una introducción a la medicina oral, atendiendo a todas las implicaciones legales, deberes y derechos del odontólogo a la hora de ejercer. Estos son factores de fundamental relevancia que todo sanitario debe conocer para ser consciente de sus propias limitaciones, siempre dentro de la moral y el código bioético, que también se repasará en este programa.

Así mismo, además de hablar de las aplicaciones sanitarias de la anatomopatología y sus vertientes, se profundizará en las lesiones elementales, realizando un recuerdo anatómico y un desglose histológico de las diferentes estructuras que componen los tejidos de la mucosa oral, así como una clasificación para que el profesional fije de manera prolongada en el tiempo conceptos avanzados para el diagnóstico que le aporten seguridad a la vez que promueven el desarrollo del razonamiento sanitario, basándose en el aprendizaje orientado a la práctica diaria mediante una didáctica completa.

Por último, el programa incluye la capacitación más completa de algo tan rutinario y frecuente como son las patologías sistémicas, de las que el odontólogo debe estar al tanto hasta para realizar los procedimientos más sencillos, además de saber la asociación de manifestaciones orales con dichas patologías para realizar un correcto plan de tratamiento, evitando daños colaterales o incluso dándole a conocer patologías de las que el propio paciente no es consciente.

Este Experto Universitario en **Métodos Diagnósticos, Anatomopatología y Patología Oral Asociada a Enfermedades Sistémicas** contiene el programa científico más completo y actualizado del mercado. Las características más destacadas son:

- ♦ El desarrollo de casos clínicos presentados por expertos en medicina oral
- ♦ Los contenidos gráficos, esquemáticos y eminentemente prácticos con los que están concebidos, recogen la información indispensable para el ejercicio profesional
- ♦ Los ejercicios donde realizar el proceso de autoevaluación para mejorar el aprendizaje
- ♦ El sistema interactivo de aprendizaje basado en algoritmos para la toma de decisiones ante el paciente con problemas orales
- ♦ Las lecciones teóricas, preguntas al experto, foros de discusión de temas controvertidos y trabajos de reflexión individual
- ♦ La disponibilidad de acceso a los contenidos desde cualquier dispositivo fijo o portátil con conexión a internet



*Solo con una capacitación adecuada, conocerás la mejor manera de asesorar a tus pacientes en casos de medicina oral"*

“

*Este Experto Universitario es la mejor inversión que puedes hacer en la selección de un programa de actualización por dos motivos: además de poner al día tus conocimientos en Métodos Diagnósticos, Anatomopatología y Patología Oral Asociada a Enfermedades Sistémicas, obtendrás un título por TECH Universidad Tecnológica”*

Incluye en su cuadro docente a profesionales pertenecientes al ámbito de la medicina oral, que vierten en esta capacitación la experiencia de su trabajo, además de reconocidos especialistas de sociedades de referencia y universidades de prestigio.

Su contenido multimedia, elaborado con la última tecnología educativa, permitirá al profesional un aprendizaje situado y contextual, es decir, un entorno simulado que proporcionará una capacitación inmersiva programada para entrenarse ante situaciones reales.

El diseño de este programa se centra en el Aprendizaje Basado en Problemas, mediante el cual el profesional deberá tratar de resolver las distintas situaciones de práctica laboral que se le planteen a lo largo del curso académico. Para ello, el profesional contará con la ayuda de un novedoso sistema de vídeos interactivos realizados por reconocidos expertos en métodos diagnósticos, anatomopatología y patología oral asociada a enfermedades sistémicas, y con gran experiencia.

*No dudes en realizar esta capacitación con nosotros y mejorar en tu práctica diaria.*

*Este Experto Universitario 100% online te permitirá compaginar tus estudios con tu labor profesional, a la vez que aumentas tus conocimientos en este ámbito*



# 02

# Objetivos

El Experto Universitario en Métodos Diagnósticos, Anatomopatología y Patología Oral Asociada a Enfermedades Sistémicas está orientado a facilitar la actuación del odontólogo ante los pacientes con problemas de salud bucal, generando una sensación de seguridad que les permitirá ser más eficaces en su práctica diaria.





“

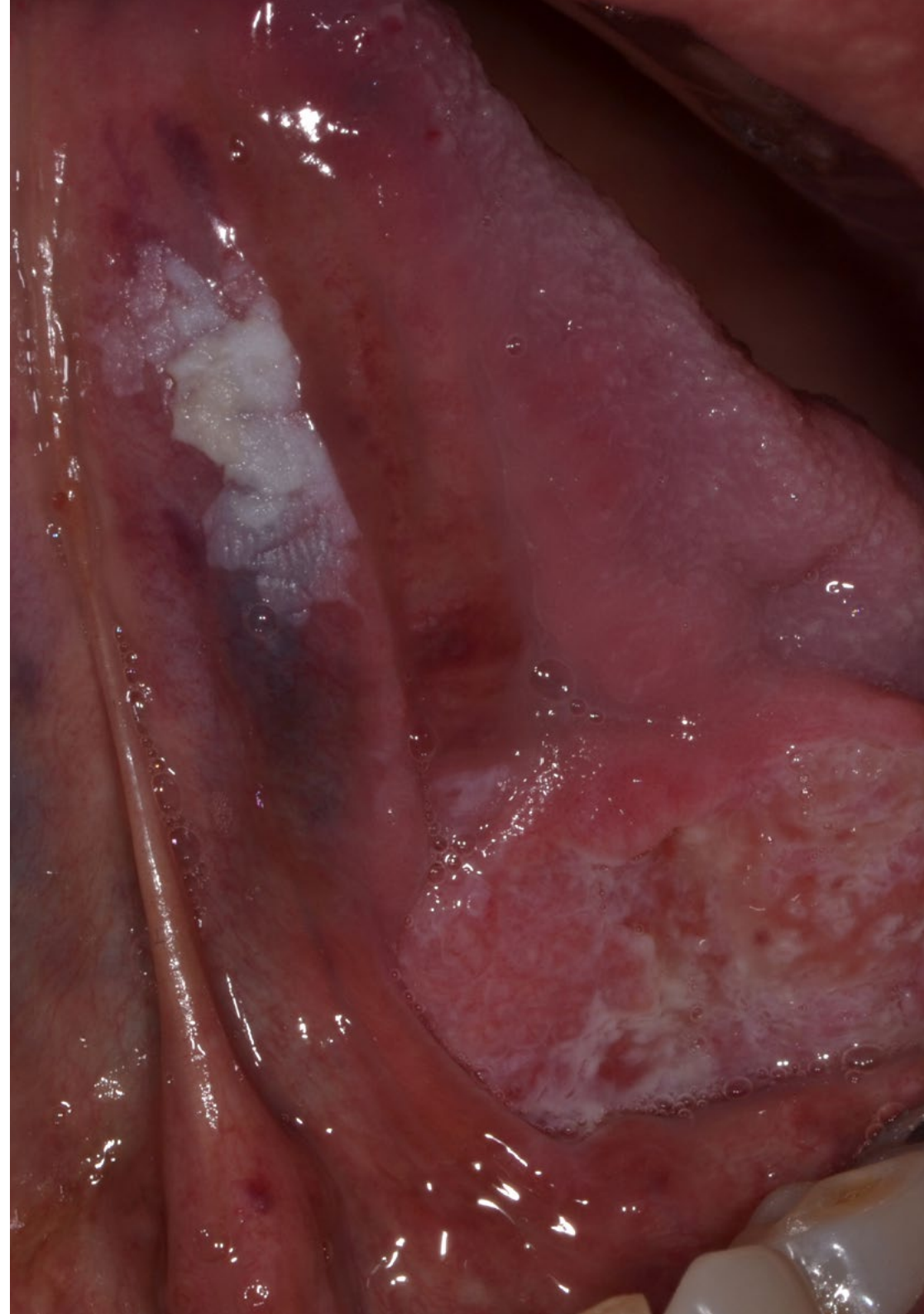
*Este programa de actualización generará una sensación de seguridad en el desempeño de tu praxis diaria, que te ayudará a crecer personal y profesionalmente”*



## Objetivos generales

---

- ♦ Conseguir una actualización teórica extensa en un marco completo que abarca lesiones, diagnóstico, prevención, tratamiento y rehabilitación
- ♦ Fomentar la resolución de problemas y el pensamiento crítico del alumno a través de casos prácticos aplicables a la vida laboral afianzando la seguridad del profesional a la hora de expresarse y su autonomía como sanitario
- ♦ Apoyar la empatía y el trato multidisciplinar imperando que como profesional se debe tener una visión global del estado de salud del paciente para evitar posibles repercusiones secundarias a la desinformación
- ♦ Favorecer el conocimiento basado en la evidencia y aprender a ver más allá de la patología dental ampliando su protocolo de actuación diagnóstica, pudiendo detectar de modo precoz patologías de gravedad como el cáncer oral
- ♦ Integrar una práctica técnica y teórica en el tratamiento diario sabiendo cómo abordar casos complejos relacionados con enfermedades sistémicas o patología adyacente del paciente a través de sesiones y casos clínicos mediados por medios audiovisuales de calidad
- ♦ Obtener conocimientos médicos avanzados que le permitan destacar en el área sanitaria, interpretando correctamente datos y pruebas gracias a la comprensión y aplicación de conocimientos que abarcan la salud integral del paciente
- ♦ Mejorar las habilidades de oratoria y comunicación para que el receptor del mensaje, independientemente de que conozca o no la materia, sea capaz de comprender perfectamente la explicación del profesional, así como priorizar la ética y el sentido de la moralidad a la hora de abordar un caso





## Objetivos específicos

---

### Módulo 1: Medicina oral y métodos diagnósticos

- ♦ Conocer en profundidad los orígenes, aplicaciones y características de la medicina oral, así como las figuras relevantes en su desarrollo
- ♦ Establecer una relación óptima entre ciencia y medicina oral aplicándolo a la práctica diaria
- ♦ Profundizar en los usos actuales de la medicina oral en odontología, así como los últimos avances y técnicas
- ♦ Promover la actualización e investigación sanitaria a la hora de desarrollar nuevas técnicas y medios para prevenir y curar patología
- ♦ Ser capaz de realizar una historia clínica completa y detallada pasando por la totalidad de sus fases con un fin tanto sanitario como legal
- ♦ Conocer en profundidad las implicaciones legales, bioéticas y morales del odontólogo, así como los deberes del paciente con respecto a él
- ♦ Relacionar la sanidad en un marco de gestión y administración que permita al profesional desenvolverse mejor en su clínica diaria
- ♦ Aplicar todas las pruebas complementarias asociadas al diagnóstico, así como test, técnicas y métodos de validación de dichas pruebas
- ♦ Tener los conocimientos necesarios para la correcta búsqueda o realización de artículos de investigación científica

### Módulo 2: Anatomopatología aplicada y lesiones elementales

- ♦ Especializarse en anatomopatología y sus ramas para poder aplicar dichos conocimientos a nivel clínico dentro de un marco teórico justificado científicamente
- ♦ Realizar una revisión anatómica exhaustiva a nivel macro y microscópico
- ♦ Conocer en profundidad las diversas aplicaciones de la anatomía patológica
- ♦ Valorar los diversos métodos de estudios de una muestra y diversas técnicas

- ♦ Manejo y conocimiento de técnicas de biopsia, así como indicaciones, contraindicaciones y diversas técnicas de tinción
- ♦ Conseguir una actualización técnica, teórica y profesional que le permitirá marcar la diferencia a nivel laboral
- ♦ Ser capaz de realizar una clasificación esquematizada de los diferentes tipos de lesiones elementales y sus diferencias

### Módulo 3: Pacientes especiales: relación entre enfermedades sistémicas y patología oral

- ♦ Profundizar en los diversos tipos de enfermedades sistémicas a través de una clasificación aplicada a las competencias odontológicas
- ♦ Conocer en profundidad las diferentes alteraciones sistémicas actualizando conocimientos sobre las mismas con el fin de detectarlas en clínica
- ♦ Especializarse en los diversos tipos de patologías médicas que pueden surgir en la práctica diaria para evitar secuelas o complicaciones al ejercer
- ♦ Saber gestionar, prevenir y actuar ante un shock anafiláctico, así como sus características principales
- ♦ Conocer en profundidad las lesiones secundarias, así como el tratamiento que debe llevar el paciente polimedcado y sus interacciones farmacológicas con nuestros medios de elección a la hora de tratar (anestesia, sangrao, etc.)
- ♦ Ser capaz de seguir un protocolo de actuación establecido para sobrellevar casos complejos
- ♦ Conseguir que el profesional mejore sus habilidades comunicativas y de anamnesis a la hora de recabar información vital para una buena praxis
- ♦ Aprender técnicas paliativas y de mejora de la calidad de vida para pacientes en tratamiento oncológico

# 03

## Dirección del curso

El equipo docente, experto en medicina oral, cuenta con un amplio prestigio en la profesión y son profesionales con años de experiencia docente que se han unido para ayudar al alumno a dar un impulso a su profesión. Para ello, han elaborado este Experto Universitario con actualizaciones recientes en la materia que le permitirá capacitarse y aumentar sus habilidades en este sector.





“

*Aprende de los mejores profesionales y  
conviértete tú mismo en un profesional de  
éxito”*

### Dirección



#### **Dra. Sánchez Sánchez, Almudena**

- ♦ Socia Fundadora. Directora Médica. Clínica SMILE FACTORY. Odontología Avanzada. Desde 2014
- ♦ Práctica clínica diaria de Cirugía Bucal, Implantología, Medicina Oral, Periodoncia E Implantoprótesis
- ♦ Clínica Fase-Valtodent, Valdetorres del Jarama, Dr. Fariñas. 2018-2019.
- ♦ Licenciatura en Odontología (Universidad Europea de Madrid. UEM) 2001-2006
- ♦ Máster en Cirugía bucal e Implantología. (Hospital Universitario de Madrid) 2010-2013
- ♦ Máster en Medicina Oral (UCM) 2006-2007
- ♦ Miembro de la Sociedad Española de Medicina Oral (SEMO). 2007- Actualidad.
- ♦ Miembro de la Sociedad Española de Láser Oral (SELO). 2019

## Profesores

### **Dra. Sande Santos, Silvia**

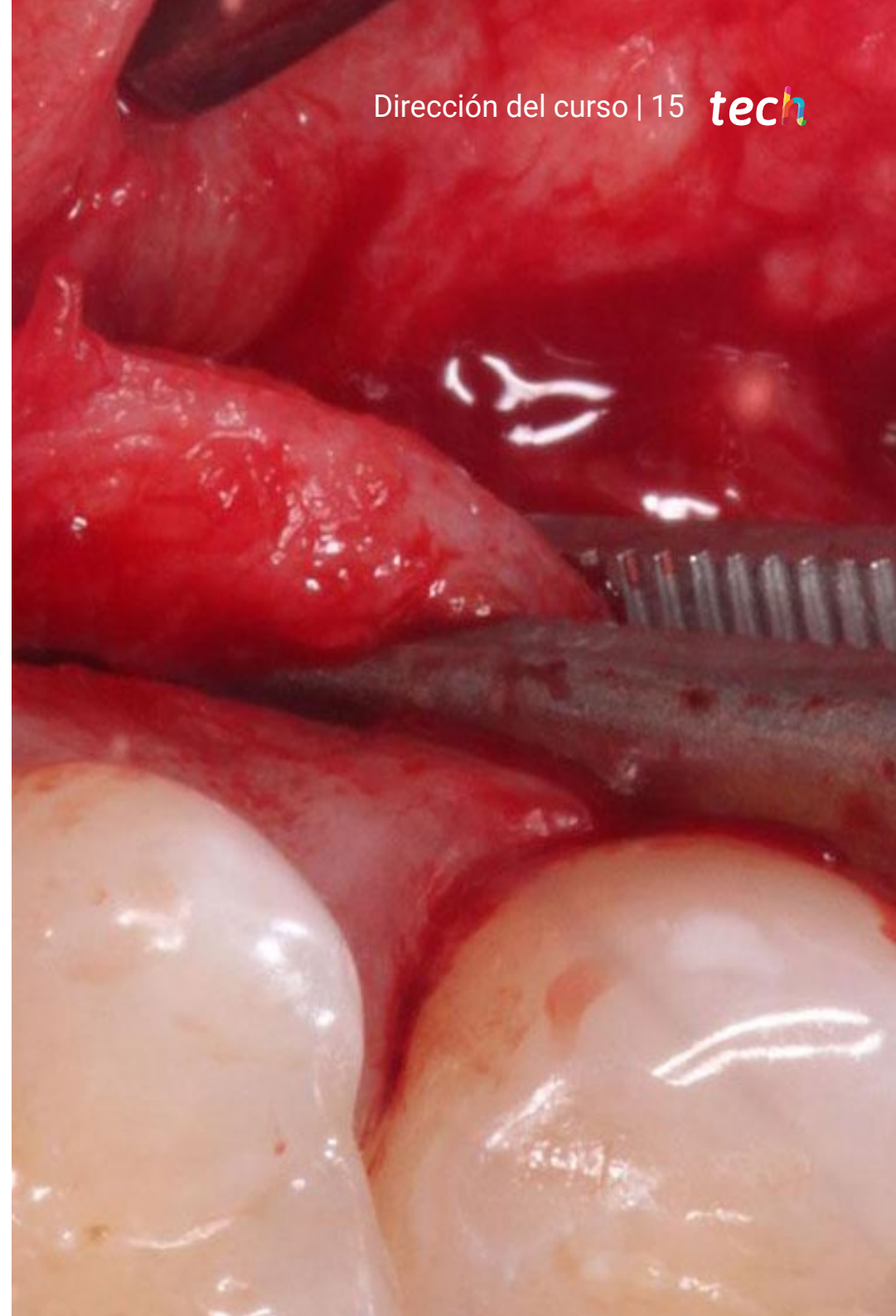
- ♦ Residente de Cirugía oral y maxilofacial. Hospital Universitario Ramón y Cajal. Desde 2018
- ♦ Graduada en Medicina. Universidad Europea de Madrid. 2017

### **Dra. Lizaur Ajuria, Bárbara**

- ♦ Implantóloga e Implantoprotésica en Clínica Dental Dra. Bárbara Lizaur (Madrid). Desde 2015
- ♦ Licenciada en Odontología por la Universidad Europea de Madrid (2001-2006)
- ♦ Máster de Cirugía Bucal e Implantología Hospital de Madrid (2009-2012)
- ♦ Especialidad de Medicina Oral en la Universidad Complutense de Madrid (2008-2009)
- ♦ Curso de Cirugía Plástica Periodontal y Periimplantaria en la Universidad Complutense de Madrid (2018-19)
- ♦ Profesora colaboradora en Máster de Cirugía Oral, Periodoncia e Implantoprotésica, Centro IPAO (Madrid), Desde 2018
- ♦ Implantóloga e Implantoprotésica en Clínica dental Dra. Uriol (Madrid), Desde 2017

### **Dr. Ortega Gayoso, Guillermo**

- ♦ Odontología General e Implantología, Práctica privada en consulta propia en París, Desde 2017
- ♦ Máster Universitario Clínico en Prótesis sobre Implantes, Universidad Paris Diderot, Paris, 2015-2017
- ♦ Certificado de estudios superiores (CES) Odontología protésica con mención de prótesis fija, Université Paris Diderot, Paris, 2017
- ♦ Máster en Cirugía Oral e Implantología, Hospital Universitario de Madrid, 2010-2013
- ♦ Licenciatura en Odontología, Universidad CEU San Pablo, Madrid, 2005-2010
- ♦ Profesional de Implantología y Rehabilitación con implantes en París, 2014-2020
- ♦ Ponente en congresos nacionales e internacionales



# 04

## Estructura y contenido

La estructura de los contenidos ha sido diseñada por un equipo de profesionales conocedor de las implicaciones de la capacitación en la praxis diaria, conscientes de la relevancia en la actualidad de la formación en medicina oral, y comprometidos con la enseñanza de calidad mediante las nuevas tecnologías educativas.





“

*Contamos con el programa más completo y actualizado del mercado. Buscamos la excelencia y queremos ayudarte a que tú también la consigas”*

## Módulo 1. Medicina oral y métodos diagnósticos

- 1.1. Patología y medicina oral
  - 1.1.1. Profundización de la medicina oral
  - 1.1.2. Figuras relevantes
  - 1.1.3. Medicina oral aplicada a ramas sanitarias
  - 1.1.4. Usos actuales de la medicina oral en odontología
  - 1.1.5. Avances y tecnología
- 1.2. Historia clínica
  - 1.2.1. Anamnesis
  - 1.2.2. Antecedentes personales y familiares
  - 1.2.3. Exploración
  - 1.2.4. Diagnóstico
  - 1.2.5. Plan de tratamiento
- 1.3. Consentimiento informado
  - 1.3.1. Orígenes y fundamentos
  - 1.3.2. Características
  - 1.3.3. Excepciones aplicables
  - 1.3.4. Derecho a la información
  - 1.3.5. Derecho de confidencialidad
- 1.4. Implicaciones legales en el ámbito sanitario
  - 1.4.1. Fundamentos y orígenes
  - 1.4.2. Principios legales aplicados a la sanidad
  - 1.4.3. Obligaciones y derechos del profesional
  - 1.4.4. Relevancia legal de la historia clínica
  - 1.4.5. Relación entre sanidad y gestión administrativa
- 1.5. Pruebas complementarias
  - 1.5.1. Radiografía
  - 1.5.2. RNM
  - 1.5.3. TAC o CBCT
  - 1.5.4. Electromiografía
  - 1.5.5. Sialometría
  - 1.5.6. Ecografía



- 1.5.7. Analítica
- 1.5.8. Análisis de orina
- 1.5.9. Glucemia capilar
- 1.5.10. INR
- 1.5.11. Exudado
- 1.5.12. PAAF, biopsia y citología
- 1.5.13. Mantoux
- 1.5.14. Test del aliento
- 1.5.15. Pruebas endocrinas
- 1.5.16. Pulsioximetría y densimetría
- 1.5.17. Fotografía
- 1.6. Radiografía
  - 1.6.1. Radiografía intraoral. Tipos
  - 1.6.2. Radiografía extraoral. Proyecciones
- 1.7. Pruebas diagnósticas en medicina oral
  - 1.7.1. Pruebas clínicas
  - 1.7.2. Prueba del parche
  - 1.7.3. Diagnóstico por imagen
  - 1.7.4. Diagnóstico por contraste
  - 1.7.5. Medicina nuclear
  - 1.7.6. Técnicas de cultivo
  - 1.7.7. Técnicas inmunológicas e inmunohistoquímicas
- 1.8. Biopsia
  - 1.8.1. Fundamentos.
  - 1.8.2. Indicaciones y aplicaciones.
  - 1.8.3. Tipos y procedimiento.
  - 1.8.4. Errores más frecuentes.
  - 1.8.5. Contraindicaciones técnicas de biopsia
    - 1.8.5.1. Materiales
    - 1.8.5.2. Incisional
    - 1.8.5.3. Escisional
    - 1.8.5.4. PAAF
    - 1.8.5.5. Citología

- 1.9. Validez de una prueba diagnóstica
  - 1.9.1. Sensibilidad
  - 1.9.2. Especificidad
  - 1.9.3. Seguridad
  - 1.9.4. Valores predictivos
  - 1.9.5. Exactitud
  - 1.9.6. Precisión
- 1.10. Investigación
  - 1.10.1. ¿Observación o investigación?
  - 1.10.2. Tipos de estudio.
  - 1.10.4. Revisiones sistemáticas.
  - 1.10.3. Estudio metaanalítico.
  - 1.10.4. Ensayo clínico.
  - 1.10.5. Publicaciones y artículo científico. Criterios.

## Módulo 2. Anatomopatología aplicada y lesiones elementales

- 2.1. Ramas de la patología
  - 2.1.1. Patología general
  - 2.1.2. Patología sistémica
  - 2.1.3. Patología molecular
  - 2.1.4. Biología molecular
  - 2.1.5. Aplicaciones odontológicas y sanitarias
- 2.2. Histopatología de la mucosa oral
  - 2.2.1. Recuerdo anatómico
  - 2.2.2. Estructura histológica
  - 2.2.3. Lesiones elementales microscópicas de la mucosa oral
  - 2.2.4. Tejido epitelial
    - 2.2.4.1. Queratinizado
    - 2.2.4.2. No queratinizado
  - 2.2.5. Uniones celulares epiteliales
    - 2.2.5.1. Desmosoma
    - 2.2.5.2. Hemidesmosoma
    - 2.2.5.3. Otras

- 2.3. Fundamentos de la anatomía patológica
  - 2.3.1. Aplicaciones
  - 2.3.2. Técnicas
  - 2.3.3. Métodos de estudio
    - 2.3.3.1. Autopsia
    - 2.3.3.2. Método experimental
- 2.4. Clasificación funcional de la mucosa oral
  - 2.4.1. Mucosa labial externa
  - 2.4.2. Mucosa de revestimiento
  - 2.4.3. Mucosa especializada
- 2.5. Lesiones elementales
  - 2.5.1. Características
  - 2.5.2. Clasificación
  - 2.5.3. Etiología
  - 2.5.4. Agentes químicos
    - 2.5.4.1. Quemadura química: Sustancias y drogas.
    - 2.5.4.2. Necrosis post anestesia
    - 2.5.4.3. Lesiones secundarias a fármacos
  - 2.5.5. Agentes físicos
    - 2.5.5.1. Quemaduras
      - 2.5.5.1.1. Térmicas
      - 2.5.5.1.2. Eléctricas
  - 2.5.6. Agentes mecánicos
    - 2.5.6.1. Línea alba
    - 2.5.6.2. Hiperqueratosis friccional
    - 2.5.6.3. Leucoedema
    - 2.5.6.4. Mordisqueo
    - 2.5.6.5. Traumatismo
    - 2.5.6.6. Úlceras
      - 2.5.6.6.1. Por decúbito
      - 2.5.6.6.2. traumáticas
  - 2.5.7. Patología alérgica oral
    - 2.5.7.1. Angioedema
    - 2.5.7.2. Estomatitis alérgica de contacto
    - 2.5.7.3. Shock anafiláctico
  - 2.5.8. Yatrogenia
- 2.6. Lesiones primarias de contenido sólido
  - 2.6.1. Mácula
  - 2.6.2. Pápula
  - 2.6.3. Nódulo
  - 2.6.4. Habón
  - 2.6.5. Tubérculo
  - 2.6.6. Goma
  - 2.6.7. Queratosis
  - 2.6.8. Tumor
- 2.7. Lesiones primarias de contenido líquido
  - 2.7.1. Flictena
  - 2.7.2. Vesícula
  - 2.7.3. Ampolla
  - 2.7.4. Pústulas
  - 2.7.5. Quiste
- 2.8. Lesiones secundarias
  - 2.8.1. Con solución de continuidad
  - 2.8.2. Con residuo eliminable
  - 2.8.3. A procesos reparativos
- 2.9. Tinciones
  - 2.9.1. Discromía de la mucosa oral
  - 2.9.2. Exógenas
  - 2.9.3. Endógenas



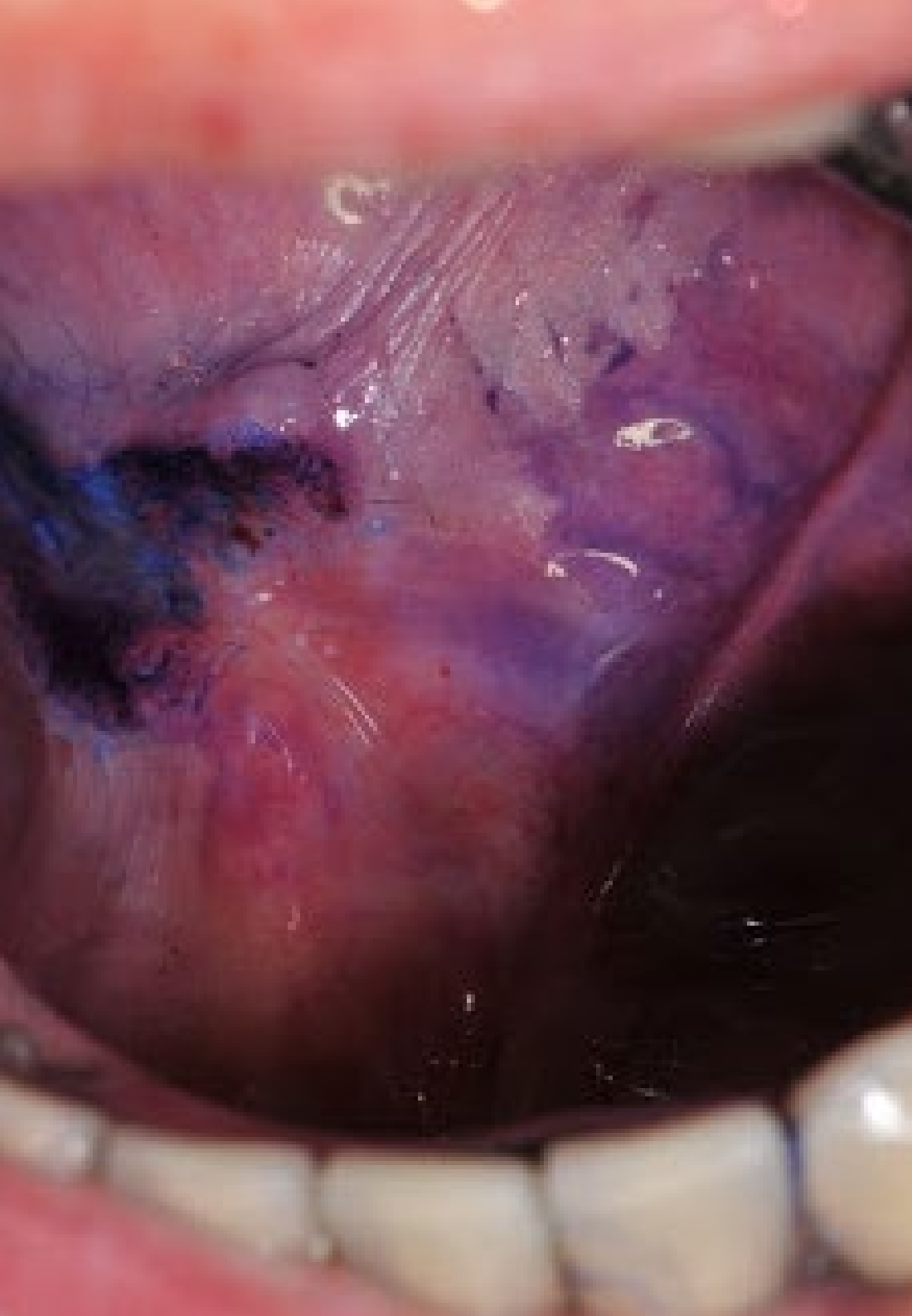
- 2.10. Otras lesiones
  - 2.10.1. Esclerosis
  - 2.10.2. Úlcera y erosión
  - 2.10.3. Liquenificación
  - 2.10.4. Intertrigo
  - 2.10.5. Infiltración
  - 2.10.6. Afectación ocular

### Módulo 3. Pacientes especiales: relación entre enfermedades sistémicas y patología oral

- 3.1. Introducción.
  - 3.1.1. Enfermedades serie roja
    - 3.1.1.1. Anemia
    - 3.1.1.2. Poliglobulia
  - 3.1.2. Enfermedades serie blanca
    - 3.1.2.1. Trasplantados: antes y después
    - 3.1.2.2. VIH
    - 3.1.2.3. Pacientes oncológicos
    - 3.1.2.4. Terapia inmunosupresora por patología autoinmune
  - 3.1.3. Alteraciones de la coagulación
    - 3.1.3.1. Anticoagulantes farmacológicos
    - 3.1.3.2. Hemofilia
    - 3.1.3.3. Secundarias a otras patologías
  - 3.1.4. Histiocitosis de células de Langerhans
- 3.2. Alteraciones endocrinas
  - 3.2.1. Introducción
  - 3.2.2. Glándulas y órganos.
    - 3.2.2.1. Glándulas suprarrenales
    - 3.2.2.2. Páncreas
    - 3.2.2.3. Riñones
    - 3.2.2.4. Encéfalo
    - 3.2.2.5. Aparato genital
  - 3.2.3. Patología endocrino-metabólica
  - 3.2.4. Diálisis
- 3.2.5. Insuficiencia suprarrenal
  - 3.2.5.1. Primaria: Enfermedad de Addison
  - 3.2.5.2. Secundaria
- 3.2.6. Diabetes Mellitus
  - 3.2.6.1. Tipos
  - 3.2.6.2. Protocolo
  - 3.2.6.3. Hemocromatosis o diabetes bronceada
- 3.2.7. Patología del tiroides
  - 3.2.7.1. Hipertiroidismo
  - 3.2.7.2. Hipotiroidismo
  - 3.2.7.3. Tumores
- 3.3. Alteraciones digestivas
  - 3.3.1. Anatomía
  - 3.3.2. Enfermedad de Crohn
  - 3.3.3. Colitis ulcerativa
  - 3.3.4. Reflujo gastroesofágico
  - 3.3.5. Hepatopatía
  - 3.3.6. Estomatitis urémica
  - 3.3.7. Patología oral relacionada y tratamiento
  - 3.3.8. Prevención
- 3.4. Alteraciones pulmonares
  - 3.4.1. Anatomía
  - 3.4.2. Tipos y pruebas diagnósticas
  - 3.4.3. EPOC
  - 3.4.4. Enfermedad de Wegener
  - 3.4.5. Sarcoidosis
  - 3.4.6. Patología oral relacionada
  - 3.4.7. Protocolo de actuación
- 3.5. Alteraciones cardiovasculares
  - 3.5.1. Aparato circulatorio
  - 3.5.2. Valvulopatías
  - 3.5.3. Miocardiopatías
  - 3.5.4. Pericardiopatías
  - 3.5.5. Enfermedades de la Aorta

- 3.5.6. Hipertensión
- 3.5.7. Protocolo de actuación
  - 3.5.7.1. Profilaxis antibiótica
  - 3.5.7.2. Anestesia
- 3.6. Alteraciones neurológicas
  - 3.6.1. Sistema nervioso
    - 3.6.1.1. Central
    - 3.6.1.2. Periférico
  - 3.6.2. Enfermedades cerebrovasculares
  - 3.6.3. Accidentes cerebrovasculares
    - 3.6.3.1. Hemorrágico
    - 3.6.3.2. Isquémico
  - 3.6.4. Epilepsia
  - 3.6.5. Patología oral relacionada
  - 3.6.6. Prevención
  - 3.6.7. Protocolo de actuación
- 3.7. Pacientes dependientes
  - 3.7.1. Tipos
  - 3.7.2. Paciente geriátrico
  - 3.7.3. Con adicciones
    - 3.7.3.1. Tabaco
    - 3.7.3.2. Alcohol
    - 3.7.3.3. Drogas
    - 3.7.3.4. Fármacos
    - 3.7.3.5. Hábitos nocivos
  - 3.7.4. Discapacidad
    - 3.7.4.1. Intelectual
    - 3.7.4.2. Sensorial
    - 3.7.4.3. Motora
  - 3.7.5. Patología oral relacionada
  - 3.7.6. Prevención
  - 3.7.7. Protocolo de actuación





- 3.8. Gestante
  - 3.8.1. Definición
  - 3.8.2. Lactancia
  - 3.8.3. Patología oral relacionada
    - 3.8.3.1. Gingivitis
    - 3.8.3.2. Granuloma piógeno
    - 3.8.3.3. Caries
    - 3.8.3.4. Enfermedad periodontal
  - 3.8.4. Urgencias dentales
  - 3.8.5. Prevención
  - 3.8.6. Protocolo de actuación
- 3.9. Emergencias
  - 3.9.1. Alteraciones a nivel cognitivo
  - 3.9.2. Alteraciones a nivel respiratorio
  - 3.9.3. Alteraciones a nivel cardiaco
  - 3.9.4. Alergias
  - 3.9.5. Dolor torácico o abdominal
  - 3.9.6. Shock anafiláctico
  - 3.9.7. Protocolo de actuación
- 3.10. Paciente oncológico
  - 3.10.1. Definición
  - 3.10.2. Tipos de tratamiento
    - 3.10.2.1. Radioterapia
    - 3.10.2.2. Quimioterapia
    - 3.10.2.3. Braquiterapia
    - 3.10.2.4. Quirúrgico
  - 3.10.3. Fase del tratamiento oncológico
  - 3.10.4. Patología oral relacionada
  - 3.10.5. Prevención
  - 3.10.6. Protocolo de actuación

05

# Metodología

Este programa de capacitación ofrece una forma diferente de aprender. Nuestra metodología se desarrolla a través de un modo de aprendizaje de forma cíclica: **el Relearning**.

Este sistema de enseñanza es utilizado, por ejemplo, en las facultades de medicina más prestigiosas del mundo y se ha considerado uno de los más eficaces por publicaciones de gran relevancia como el **New England Journal of Medicine**.







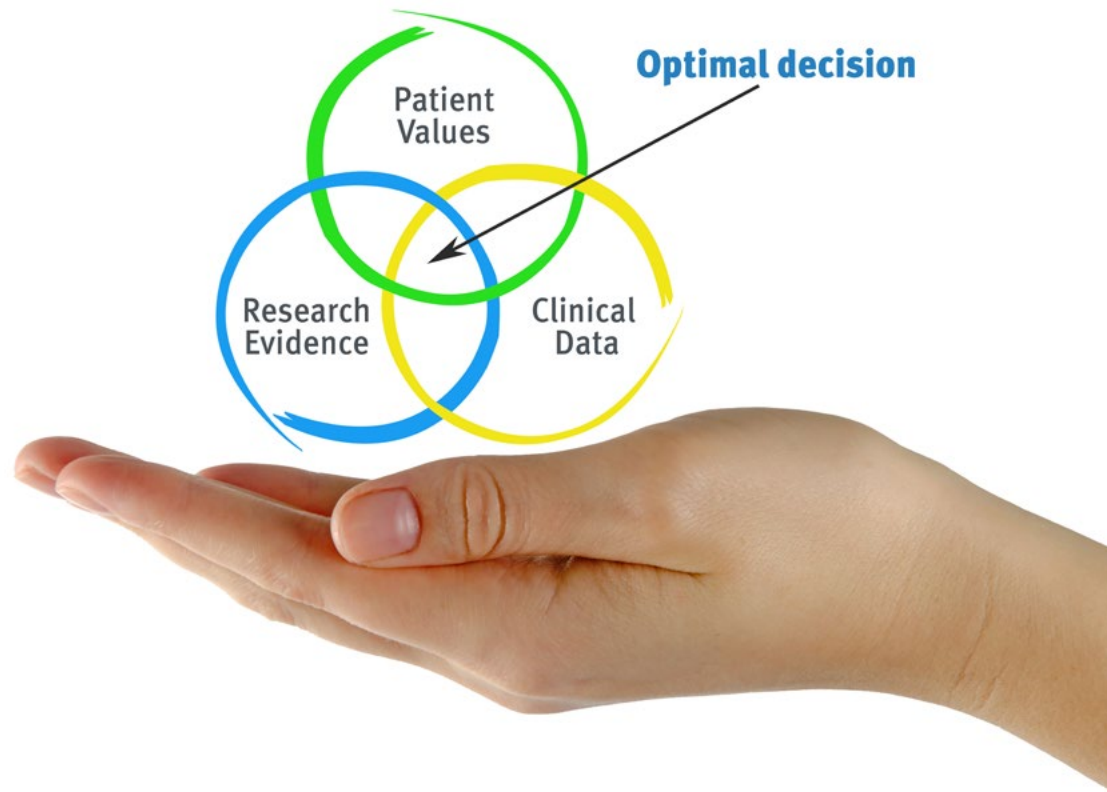
“

*Descubre el Relearning, un sistema que abandona el aprendizaje lineal convencional para llevarte a través de sistemas cíclicos de enseñanza: una forma de aprender que ha demostrado su enorme eficacia, especialmente en las materias que requieren memorización”*

## En TECH empleamos el Método del Caso

Ante una determinada situación clínica, ¿qué debería hacer un profesional? A lo largo del programa, los estudiantes se enfrentarán a múltiples casos clínicos simulados, basados en pacientes reales en los que deberán investigar, establecer hipótesis y, finalmente, resolver la situación. Existe abundante evidencia científica sobre la eficacia del método. Los especialistas aprenden mejor, más rápido y de manera más sostenible en el tiempo.

*Con TECH podrás experimentar una forma de aprender que está moviendo los cimientos de las universidades tradicionales de todo el mundo.*



Según el Dr. Gérvas, el caso clínico es la presentación comentada de un paciente, o grupo de pacientes, que se convierte en «caso», en un ejemplo o modelo que ilustra algún componente clínico peculiar, bien por su poder docente, bien por su singularidad o rareza. Es esencial que el caso se apoye en la vida profesional actual, intentando recrear los condicionantes reales en la práctica profesional del odontólogo.

“

*¿Sabías que este método fue desarrollado en 1912, en Harvard, para los estudiantes de Derecho? El método del caso consistía en presentarles situaciones complejas reales para que tomaran decisiones y justificasen cómo resolverlas. En 1924 se estableció como método estándar de enseñanza en Harvard”*

La eficacia del método se justifica con cuatro logros fundamentales:

1. Los odontólogos que siguen este método no solo consiguen la asimilación de conceptos, sino un desarrollo de su capacidad mental, mediante ejercicios de evaluación de situaciones reales y aplicación de conocimientos.
2. El aprendizaje se concreta de una manera sólida en capacidades prácticas que permiten al alumno una mejor integración en el mundo real.
3. Se consigue una asimilación más sencilla y eficiente de las ideas y conceptos, gracias al planteamiento de situaciones que han surgido de la realidad.
4. La sensación de eficiencia del esfuerzo invertido se convierte en un estímulo muy importante para el alumnado, que se traduce en un interés mayor en los aprendizajes y un incremento del tiempo dedicado a trabajar en el curso.



## Relearning Methodology

TECH aúna de forma eficaz la metodología del Estudio de Caso con un sistema de aprendizaje 100% online basado en la reiteración, que combina 8 elementos didácticos diferentes en cada lección.

Potenciamos el Estudio de Caso con el mejor método de enseñanza 100% online: el Relearning.



*El odontólogo aprenderá mediante casos reales y resolución de situaciones complejas en entornos simulados de aprendizaje. Estos simulacros están desarrollados a partir de softwares de última generación que permiten facilitar el aprendizaje inmersivo.*



Situado a la vanguardia pedagógica mundial, el método Relearning ha conseguido mejorar los niveles de satisfacción global de los profesionales que finalizan sus estudios, con respecto a los indicadores de calidad de la mejor universidad online en habla hispana (Universidad de Columbia).

Con esta metodología, se han capacitado más de 115.000 odontólogos con un éxito sin precedentes en todas las especialidades clínicas con independencia de la carga en cirugía. Nuestra metodología pedagógica está desarrollada en un entorno de máxima exigencia, con un alumnado universitario de un perfil socioeconómico alto y una media de edad de 43,5 años.

*El Relearning te permitirá aprender con menos esfuerzo y más rendimiento, implicándote más en tu capacitación, desarrollando el espíritu crítico, la defensa de argumentos y el contraste de opiniones: una ecuación directa al éxito.*

En nuestro programa, el aprendizaje no es un proceso lineal, sino que sucede en espiral (aprender, desaprender, olvidar y reaprender). Por eso, combinan cada uno de estos elementos de forma concéntrica.

La puntuación global que obtiene el sistema de aprendizaje de TECH es de 8.01, con arreglo a los más altos estándares internacionales.

Este programa ofrece los mejores materiales educativos, preparados a conciencia para los profesionales:



#### Material de estudio

Todos los contenidos didácticos son creados por los especialistas que van a impartir el curso, específicamente para él, de manera que el desarrollo didáctico sea realmente específico y concreto.

Estos contenidos son aplicados después al formato audiovisual, para crear el método de trabajo online de TECH. Todo ello, con las técnicas más novedosas que ofrecen piezas de gran calidad en todos y cada uno los materiales que se ponen a disposición del alumno.



#### Técnicas y procedimientos en video

TECH acerca al alumno las técnicas más novedosas, los últimos avances educativos y al primer plano de la actualidad en técnicas odontológicas. Todo esto, en primera persona, con el máximo rigor, explicado y detallado para contribuir a la asimilación y comprensión del estudiante. Y lo mejor de todo, pudiéndolo ver las veces que quiera.



#### Resúmenes interactivos

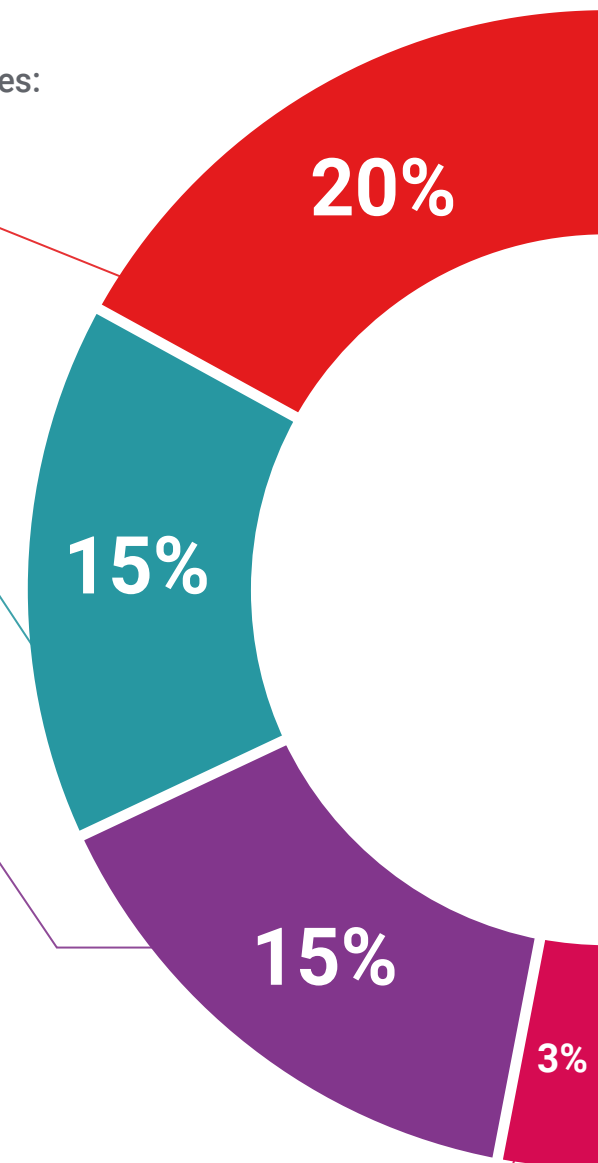
El equipo de TECH presenta los contenidos de manera atractiva y dinámica en píldoras multimedia que incluyen audios, vídeos, imágenes, esquemas y mapas conceptuales con el fin de afianzar el conocimiento.

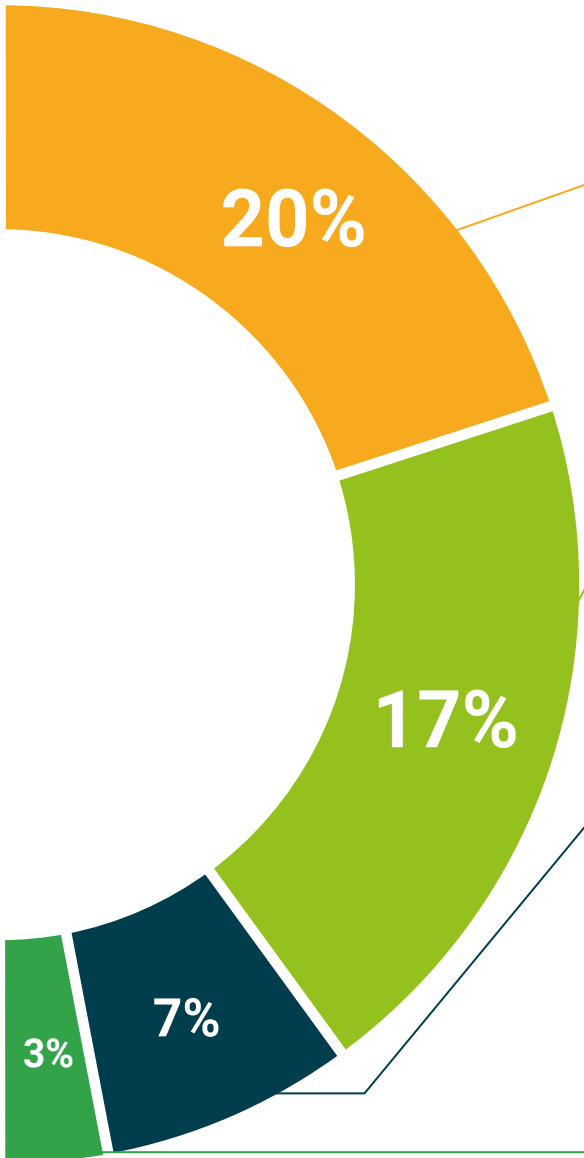
Este sistema exclusivo de capacitación para la presentación de contenidos multimedia fue premiado por Microsoft como "Caso de éxito en Europa".



#### Lecturas complementarias

Artículos recientes, documentos de consenso y guías internacionales, entre otros. En la biblioteca virtual de TECH el estudiante tendrá acceso a todo lo que necesita para completar su capacitación.





### Análisis de casos elaborados y guiados por expertos

El aprendizaje eficaz tiene, necesariamente, que ser contextual. Por eso, TECH presenta los desarrollos de casos reales en los que el experto guiará al alumno a través del desarrollo de la atención y la resolución de las diferentes situaciones: una manera clara y directa de conseguir el grado de comprensión más elevado.



### Testing & Retesting

Se evalúan y reevalúan periódicamente los conocimientos del alumno a lo largo del programa, mediante actividades y ejercicios evaluativos y autoevaluativos para que, de esta manera, el estudiante compruebe cómo va consiguiendo sus metas.



### Clases magistrales

Existe evidencia científica sobre la utilidad de la observación de terceros expertos. El denominado Learning from an Expert afianza el conocimiento y el recuerdo, y genera seguridad en las futuras decisiones difíciles.



### Guías rápidas de actuación

TECH ofrece los contenidos más relevantes del curso en forma de fichas o guías rápidas de actuación. Una manera sintética, práctica y eficaz de ayudar al estudiante a progresar en su aprendizaje.



06

# Titulación

El Experto Universitario en Métodos Diagnósticos, Anatomopatología y Patología Oral Asociada a Enfermedades Sistémicas te garantiza, además de la capacitación más rigurosa y actualizada, el acceso a un título de Experto expedido por la TECH Universidad Tecnológica.





“

*Supera con éxito este programa y  
recibe tu titulación universitaria sin  
desplazamientos ni farragosos trámites”*



Este **Experto Universitario en Métodos Diagnósticos, Anatomopatología y Patología Oral Asociada a Enfermedades Sistémicas** contiene el programa científico más completo y actualizado del mercado.

Tras la superación de la evaluación por parte del alumno, recibirá por correo postal\* con acuse de recibo su correspondiente título de Experto emitido por la **TECH Universidad Tecnológica**.

El título expedido por **TECH Universidad Tecnológica** expresará la calificación que haya obtenido en el programa, y reunirá los requisitos comúnmente exigidos por las bolsas de trabajo, oposiciones y comités evaluadores de carreras profesionales.

Título: **Experto Universitario en Métodos Diagnósticos, Anatomopatología y Patología Oral Asociada a Enfermedades Sistémicas**

N.º Horas Oficiales: **450 h.**



\*Apostilla de La Haya. En caso de que el alumno solicite que su título en papel recabe la Apostilla de La Haya, TECH EDUCATION realizará las gestiones oportunas para su obtención, con un coste adicional.



## Experto Universitario

Métodos Diagnósticos,  
Anatomopatología y  
Patología Oral Asociada  
a Enfermedades  
Sistémicas

- » Modalidad: online
- » Duración: 6 meses
- » Titulación: TECH Universidad Tecnológica
- » Horario: a tu ritmo
- » Exámenes: online

## Experto Universitario

Métodos Diagnósticos,  
Anatomopatología y Patología Oral  
Asociada a Enfermedades Sistémicas

