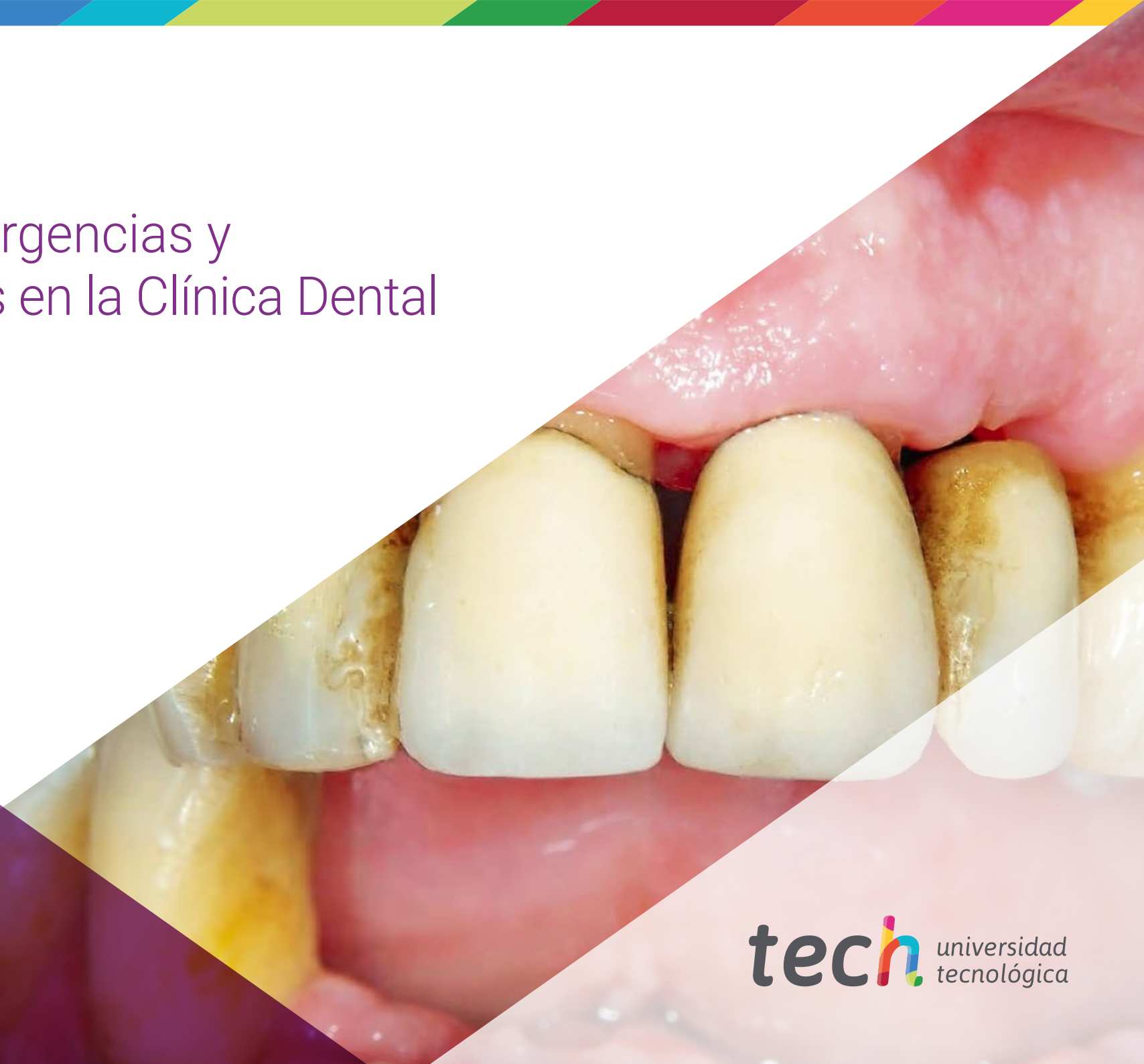


Diplomado

Manejo de Urgencias y Emergencias en la Clínica Dental





Diplomado

Manejo de Urgencias y Emergencias en la Clínica Dental

- » Modalidad: **online**
- » Duración: **4 semanas**
- » Titulación: **TECH Universidad Tecnológica**
- » Dedicación: **16h/semana**
- » Horario: **a tu ritmo**
- » Exámenes: **online**

Acceso web: www.techtute.com/odontologia/curso-universitario/manejo-urgencias-emergencias-clinica-dental

Índice

01

Presentación

pág. 4

02

Objetivos

pág. 8

03

Dirección del curso

pág. 12

04

Estructura y contenido

pág. 16

05

Metodología

pág. 20

06

Titulación

pág. 28

01

Presentación

Las emergencias dentales pueden incluir desde dolor agudo e infecciones hasta hemorragias graves y reacciones alérgicas. Además, es importante tener en cuenta que muchos pacientes pueden presentar enfermedades sistémicas o estar tomando medicamentos que afecten la Hemostasia y la Coagulación, lo que aumenta la complejidad de la atención odontológica. Por ello, esta titulación se ha diseñado para brindar a los profesionales de la Odontología las herramientas necesarias para manejar estas situaciones con seguridad y eficacia. El programa aborda temas clave como la fisiología de la Hemostasia, el diagnóstico de alteraciones o el manejo odontológico de pacientes con tratamientos antiagregantes plaquetarios, todo ello de manera 100% online. Es más, el alumno tendrá la batuta de la gestión de sus propios tiempos académicos





“

*Actualízate en el manejo de Urgencias
y Emergencias en la clínica dental e identifica
las complicaciones médicas más habituales”*

En la clínica dental, el manejo de Urgencias y Emergencias es un tema vital. Muchos pacientes acuden a la consulta del odontólogo con dolor, infecciones, hemorragias o cualquier otra emergencia, y es necesario que los profesionales dentales estén preparados para abordar estos casos de manera efectiva. En este sentido, es crucial que los profesionales de la Odontología tengan conocimientos y habilidades actualizadas sobre los protocolos de manejo de Urgencias.

Es por ello que este programa está diseñado para brindar una preparación de alto nivel sumamente completa en el manejo de Emergencias y Urgencias en la clínica dental. En este sentido, el Diplomado recorre áreas clave como los derivados cumarínicos, heparinas y anticoagulantes orales directos, así como el manejo de pacientes con enfermedades congénitas y alteraciones de la serie blanca y roja.

Lo mejor es que todos y cada uno de los temas de este Diplomado se imparten de forma 100% online, lo que significa que los estudiantes pueden cursarlo desde cualquier lugar y en cualquier momento que les resulte conveniente. Además, el título utiliza la metodología pedagógica de Relearning, lo que permite a los estudiantes desarrollar conocimientos avanzados de manera más efectiva y duradera.

La flexibilidad es otra característica importante, ya que los alumnos pueden organizar los recursos académicos de acuerdo con sus propias necesidades y horarios. En este sentido, los materiales de estudio están disponibles en línea y se pueden acceder a ellos desde cualquier dispositivo con conexión a Internet.

Este **Diplomado en Manejo de Urgencias y Emergencias en la Clínica Dental** contiene el programa educativo más completo y actualizado del mercado. Sus características más destacadas son:

- ♦ El desarrollo de casos prácticos presentados por expertos en Manejo de Urgencias y Emergencias en la Clínica Dental
- ♦ Los contenidos gráficos, esquemáticos y eminentemente prácticos con los que está concebido recogen una información científica y práctica sobre aquellas disciplinas indispensables para el ejercicio profesional
- ♦ Los ejercicios prácticos donde realizar el proceso de autoevaluación para mejorar el aprendizaje
- ♦ Su especial hincapié en metodologías innovadoras
- ♦ Las lecciones teóricas, preguntas al experto, foros de discusión de temas controvertidos y trabajos de reflexión individual
- ♦ La disponibilidad de acceso a los contenidos desde cualquier dispositivo fijo o portátil con conexión a internet



Actúa de manera rápida y eficaz frente a desafiantes patologías odontológicas gracias a este Diplomado”

“ *Incorpora a tus estrategias odontológicas los últimos avances en el manejo odontológico del paciente con patología que requieren actuación urgente*”

El programa incluye en su cuadro docente a profesionales del sector que vierten en esta capacitación la experiencia de su trabajo, además de reconocidos especialistas de sociedades de referencia y universidades de prestigio.

Su contenido multimedia, elaborado con la última tecnología educativa, permitirá al profesional un aprendizaje situado y contextual, es decir, un entorno simulado que proporcionará una capacitación inmersiva programada para entrenarse ante situaciones reales.

El diseño de este programa se centra en el Aprendizaje Basado en Problemas, mediante el cual el profesional deberá tratar de resolver las distintas situaciones de práctica profesional que se le planteen a lo largo del curso académico. Para ello, contará con la ayuda de un novedoso sistema de vídeo interactivo realizado por reconocidos expertos.

Serás un dentista de referencia para enfrentar complicaciones sistémicas relacionadas con la Salud oral”

Maneja con solvencia las herramientas y técnicas necesarias para brindar una atención de calidad y segura en situaciones de urgencia en la clínica dental”



02

Objetivos

Durante las 6 semanas de duración de este Diplomado, el profesional obtendrá una actualización completa sobre cómo abordar las situaciones de Urgencias y Emergencias de los pacientes desde la Odontología. El temario del programa cubre diversos protocolos de actuación, permitiendo al profesional estar al tanto de las características y patologías específicas de los pacientes que requieren una atención urgente.



“

*Alcanza los objetivos del programa
y establece el criterio de alerta
y criterio de alarma”*



Objetivos generales

- ♦ Actualizar conocimientos sobre la identificación de aquellas patologías endocrinas que pueden afectar el normal desarrollo del tratamiento dental
- ♦ Analizar las patologías digestivas que puedan dificultar el tratamiento odontológico
- ♦ Definir las pautas farmacológicas para los pacientes con EII
- ♦ Definir y analizar los aspectos básicos y avanzados que definen las actuaciones ante los principales cuadros urgentes y emergentes en un gabinete dental
- ♦ Abordar las complicaciones médicas más habituales en pacientes con patología renal
- ♦ Proporcionar recomendaciones actualizadas y basadas en la evidencia científica para un adecuado abordaje odontológico de los pacientes afectados por un cáncer de cabeza y cuello
- ♦ Describir las actuaciones adecuadas en el periodo pretratamiento oncológico, durante el tratamiento oncológico y tras el mismo, desde un punto vista odontológico
- ♦ Identificar las principales características orales de los pacientes con diversidad funcional
- ♦ Ahondar en las patologías cardiovasculares de mayor incidencia en nuestra práctica diaria en la clínica dental
- ♦ Actualizar los conocimientos sobre las condiciones médicas y medicación que cursan con alteraciones hematológicas
- ♦ Profundizar en las principales complicaciones derivadas de la patología médica presentada
- ♦ Ahondar en las posibles interacciones derivadas de la patología médica en el ámbito odontológico





Objetivos específicos

- ♦ Definir los conceptos de urgencia y emergencia
- ♦ Analizar la definición de criterio de alerta y criterio de alarma
- ♦ Estudiar los principios que definen al paciente crítico de forma genérica
- ♦ Definir los principios de estandarización de gravedad
- ♦ Analizar las pautas de actuación específicas para cada cuadro sindrómico englobado dentro de la medicina de urgencia y emergencia y su aplicación dentro del gabinete dental
- ♦ Estudiar y analizar los principios que rigen el soporte vital en el paciente en situación de PCR (parada cardiorrespiratoria) según las recomendaciones European Resuscitation Council 2021
- ♦ Definir y analizar los recursos técnicos imprescindibles, así como los farmacológicos para un gabinete dental

“

Analiza en detalle los recursos técnicos imprescindibles, así como los farmacológicos para un gabinete dental”

03

Dirección del curso

El cuadro docente del Diplomado en Manejo de Urgencias y Emergencias en la Clínica Dental está compuesto por un equipo de profesionales altamente cualificados y con una amplia experiencia en el ámbito de la Odontología de Urgencias. Entre ellos se encuentran odontólogos de enorme prestigio que han trabajado en instituciones odontológicas referentes, quienes han volcado su valiosa experiencia en los recursos académicos que han diseñado. Además, el alumno podrá consultar todas sus dudas a través del Campus Virtual”





“

Es hora de posicionarte como el dentista actualizado en protocolos de Urgencias que demandan los centros odontológicos de la mano de los mejores expertos”

Dirección



Dr. Gil Montoya, José Antonio

- ♦ Dentista general en clínica privada
- ♦ Coordinador del Programa de Doctorado Medicina Clínica y Salud Pública de la Universidad de Granada
- ♦ Director del Departamento de Estomatología de la Universidad de Granada
- ♦ Profesor Titular Odontología en Pacientes Especiales en la Universidad de Granada
- ♦ Profesor de Gerodontología en la Universidad de Granada
- ♦ Profesor invitado de Másteres online en Pacientes Especiales y Gerodontología
- ♦ Licenciado en Odontología por la Universidad de Granada
- ♦ Doctor en Odontología por la Universidad de Granada
- ♦ Máster en Gerontología Social por la Universidad de granada
- ♦ Máster en Metodología de Investigación en Salud por la Escuela Andaluza de Salud Pública

Profesores

Dr. Manzano Moreno, Francisco Javier

- ♦ Especialista en Cirugía Bucal e Implantología
- ♦ Odontólogo en diversas clínicas privadas
- ♦ Profesor Ayudante Doctor del Grado de Odontología en la Universidad de Granada
- ♦ Doctor Internacional en Odontología por la Universidad de Granada
- ♦ Licenciado en Odontología por la Universidad de Granada
- ♦ Máster Universitario en Cirugía Bucal e Implantología por la Universidad de Granada
- ♦ Máster Universitario en Investigación en Odontología por la Universidad de Granada

Dra. Reyes Botella, Candela

- ♦ Odontóloga en consulta privada
- ♦ Profesora de Odontología en la Universidad de Granada
- ♦ Licenciada en Medicina y Cirugía
- ♦ Licenciada en Odontología
- ♦ Doctora en Medicina y Cirugía
- ♦ Médico especialista en Estomatología
- ♦ Máster universitario en Cirugía Bucal e Implantología por la Universidad de Granada



04

Estructura y contenido

El Diplomado en Manejo de Urgencias y Emergencias en la Clínica Dental ofrece a los profesionales odontólogos una amplia variedad de conocimientos actualizados sobre el manejo de desafiantes escenarios que requieren un tratamiento dental urgente y eficaz. Este recorrido académico cuenta con múltiples recursos pedagógicos disponibles en el Campus Virtual, lo que permitirá a los estudiantes ampliar su bagaje profesional de manera efectiva.





“

Un plan de estudios con todos los recursos técnicos para el control de las Urgencias y Emergencias en un gabinete dental”

Módulo 1. Manejo de las situaciones de urgencia y emergencia en el gabinete dental

- 1.1. El Paciente Crítico. Conceptualización
 - 1.1.1. Paciente crítico
 - 1.1.2. Urgencia y emergencia
 - 1.1.3. Estandarización de la Gravedad
 - 1.1.4. Criterios de Alerta y criterios de Alarma
- 1.2. Recursos Técnicos para el control de las urgencias y emergencias en un gabinete dental
 - 1.2.1. Vía aérea
 - 1.2.2. Vía venosa
 - 1.2.3. Monitorización
- 1.3. Farmacología aplicada: principios activos básicos para su empleo en urgencias y emergencias dentro de un gabinete dental
 - 1.3.1. Esfera cardiovascular
 - 1.3.2. Esfera respiratoria
 - 1.3.3. Esfera neurológica
- 1.4. Alteraciones en el nivel de conciencia
 - 1.4.1. Coma: conceptualización
 - 1.4.2. Valoración clínica del paciente en coma
 - 1.4.3. Secuencia de actuación ante el paciente con deterioro en el nivel de conciencia
- 1.5. Shock
 - 1.5.1. Shock. Concepto
 - 1.5.2. Clasificación: estudio especial del shock anafiláctico como modelo de shock distributivo
 - 1.5.3. Actuaciones ante un cuadro de anafilaxia grave
- 1.6. Síncope
 - 1.6.1. Síncope. Conceptualización
 - 1.6.2. Clasificación
 - 1.6.3. Actuaciones básicas para el control del paciente con síncope en función del probable origen





- 1.7. Síndrome Coronario Agudo (SCA)
 - 1.7.1. Conceptualización: angina vs infarto: tipología
 - 1.7.2. Identificación de criterios de alarma ante un paciente con SCA
 - 1.7.3. Secuencia de actuación para el control de un paciente con SCA en el gabinete dental
- 1.8. Complicaciones agudas de la HTA
 - 1.8.1. Complicaciones agudas de la HTA. Conceptualización
 - 1.8.2. Crisis hipertensiva y Emergencia hipertensiva
 - 1.8.3. Actuaciones básicas para el control de una emergencia hipertensiva
- 1.9. Complicaciones metabólicas agudas
 - 1.9.1. Complicaciones metabólicas agudas. Conceptualización
 - 1.9.2. Descompensaciones diabéticas agudas
 - 1.9.3. Actuaciones para el control del paciente con hipo / hiperglucemia sintomática
- 1.10. SVB (soporte vital básico) / SVI (soporte vital inmediato): European Resuscitation Council
 - 1.10.1. Conceptualización
 - 1.10.2. Identificación del paciente en PCR: prevención
 - 1.10.3. Algoritmos de actuación ante el paciente en PCR



Accede con tu PC o Tablet al programa con la visión más actualizada e integral de las Urgencias y Emergencias en la clínica dental"

05

Metodología

Este programa de capacitación ofrece una forma diferente de aprender. Nuestra metodología se desarrolla a través de un modo de aprendizaje de forma cíclica: **el Relearning**.

Este sistema de enseñanza es utilizado, por ejemplo, en las facultades de medicina más prestigiosas del mundo y se ha considerado uno de los más eficaces por publicaciones de gran relevancia como el **New England Journal of Medicine**.





“

Descubre el Relearning, un sistema que abandona el aprendizaje lineal convencional para llevarte a través de sistemas cíclicos de enseñanza: una forma de aprender que ha demostrado su enorme eficacia, especialmente en las materias que requieren memorización”

En TECH empleamos el Método del Caso

Ante una determinada situación clínica, ¿qué debería hacer un profesional? A lo largo del programa, los estudiantes se enfrentarán a múltiples casos clínicos simulados, basados en pacientes reales en los que deberán investigar, establecer hipótesis y, finalmente, resolver la situación. Existe abundante evidencia científica sobre la eficacia del método. Los especialistas aprenden mejor, más rápido y de manera más sostenible en el tiempo.

Con TECH podrás experimentar una forma de aprender que está moviendo los cimientos de las universidades tradicionales de todo el mundo.



Según el Dr. Gérvas, el caso clínico es la presentación comentada de un paciente, o grupo de pacientes, que se convierte en «caso», en un ejemplo o modelo que ilustra algún componente clínico peculiar, bien por su poder docente, bien por su singularidad o rareza. Es esencial que el caso se apoye en la vida profesional actual, intentando recrear los condicionantes reales en la práctica profesional del odontólogo.

“

¿Sabías que este método fue desarrollado en 1912, en Harvard, para los estudiantes de Derecho? El método del caso consistía en presentarles situaciones complejas reales para que tomaran decisiones y justificasen cómo resolverlas. En 1924 se estableció como método estándar de enseñanza en Harvard”

La eficacia del método se justifica con cuatro logros fundamentales:

1. Los odontólogos que siguen este método no solo consiguen la asimilación de conceptos, sino un desarrollo de su capacidad mental, mediante ejercicios de evaluación de situaciones reales y aplicación de conocimientos.
2. El aprendizaje se concreta de una manera sólida en capacidades prácticas que permiten al alumno una mejor integración en el mundo real.
3. Se consigue una asimilación más sencilla y eficiente de las ideas y conceptos, gracias al planteamiento de situaciones que han surgido de la realidad.
4. La sensación de eficiencia del esfuerzo invertido se convierte en un estímulo muy importante para el alumnado, que se traduce en un interés mayor en los aprendizajes y un incremento del tiempo dedicado a trabajar en el curso.



Relearning Methodology

TECH aúna de forma eficaz la metodología del Estudio de Caso con un sistema de aprendizaje 100% online basado en la reiteración, que combina 8 elementos didácticos diferentes en cada lección.

Potenciamos el Estudio de Caso con el mejor método de enseñanza 100% online: el Relearning.



El odontólogo aprenderá mediante casos reales y resolución de situaciones complejas en entornos simulados de aprendizaje. Estos simulacros están desarrollados a partir de softwares de última generación que permiten facilitar el aprendizaje inmersivo.

Situado a la vanguardia pedagógica mundial, el método Relearning ha conseguido mejorar los niveles de satisfacción global de los profesionales que finalizan sus estudios, con respecto a los indicadores de calidad de la mejor universidad online en habla hispana (Universidad de Columbia).

Con esta metodología, se han capacitado más de 115.000 odontólogos con un éxito sin precedentes en todas las especialidades clínicas con independencia de la carga en cirugía. Nuestra metodología pedagógica está desarrollada en un entorno de máxima exigencia, con un alumnado universitario de un perfil socioeconómico alto y una media de edad de 43,5 años.

El Relearning te permitirá aprender con menos esfuerzo y más rendimiento, implicándote más en tu capacitación, desarrollando el espíritu crítico, la defensa de argumentos y el contraste de opiniones: una ecuación directa al éxito.

En nuestro programa, el aprendizaje no es un proceso lineal, sino que sucede en espiral (aprender, desaprender, olvidar y reaprender). Por eso, combinan cada uno de estos elementos de forma concéntrica.

La puntuación global que obtiene el sistema de aprendizaje de TECH es de 8.01, con arreglo a los más altos estándares internacionales.



Este programa ofrece los mejores materiales educativos, preparados a conciencia para los profesionales:



Material de estudio

Todos los contenidos didácticos son creados por los especialistas que van a impartir el curso, específicamente para él, de manera que el desarrollo didáctico sea realmente específico y concreto.

Estos contenidos son aplicados después al formato audiovisual, para crear el método de trabajo online de TECH. Todo ello, con las técnicas más novedosas que ofrecen piezas de gran calidad en todos y cada uno los materiales que se ponen a disposición del alumno.



Técnicas y procedimientos en vídeo

TECH acerca al alumno las técnicas más novedosas, los últimos avances educativos y al primer plano de la actualidad en técnicas odontológicas. Todo esto, en primera persona, con el máximo rigor, explicado y detallado para contribuir a la asimilación y comprensión del estudiante. Y lo mejor de todo, pudiéndolo ver las veces que quiera.



Resúmenes interactivos

El equipo de TECH presenta los contenidos de manera atractiva y dinámica en píldoras multimedia que incluyen audios, vídeos, imágenes, esquemas y mapas conceptuales con el fin de afianzar el conocimiento.

Este sistema exclusivo de capacitación para la presentación de contenidos multimedia fue premiado por Microsoft como "Caso de éxito en Europa".



Lecturas complementarias

Artículos recientes, documentos de consenso y guías internacionales, entre otros. En la biblioteca virtual de TECH el estudiante tendrá acceso a todo lo que necesita para completar su capacitación.





Análisis de casos elaborados y guiados por expertos

El aprendizaje eficaz tiene, necesariamente, que ser contextual. Por eso, TECH presenta los desarrollos de casos reales en los que el experto guiará al alumno a través del desarrollo de la atención y la resolución de las diferentes situaciones: una manera clara y directa de conseguir el grado de comprensión más elevado.



Testing & Retesting

Se evalúan y reevalúan periódicamente los conocimientos del alumno a lo largo del programa, mediante actividades y ejercicios evaluativos y autoevaluativos para que, de esta manera, el estudiante compruebe cómo va consiguiendo sus metas.



Clases magistrales

Existe evidencia científica sobre la utilidad de la observación de terceros expertos. El denominado Learning from an Expert afianza el conocimiento y el recuerdo, y genera seguridad en las futuras decisiones difíciles.



Guías rápidas de actuación

TECH ofrece los contenidos más relevantes del curso en forma de fichas o guías rápidas de actuación. Una manera sintética, práctica y eficaz de ayudar al estudiante a progresar en su aprendizaje.



06

Titulación

El Diplomado en Manejo de Urgencias y Emergencias en la Clínica Dental Temprana garantiza, además de la capacitación más rigurosa y actualizada, el acceso a un título de Diplomado expedido por TECH Universidad Tecnológica.



“

Supera con éxito este programa y recibe tu titulación universitaria sin desplazamientos ni farragosos trámites”

Este **Diplomado en Manejo de Urgencias y Emergencias en la Clínica Dental** Contiene el programa científico más completo y actualizado del mercado.

Tras la superación de la evaluación, el alumno recibirá por correo postal* con acuse de recibo su correspondiente título de **Diplomado** emitido por **TECH Universidad Tecnológica**.

El título expedido por **TECH Universidad Tecnológica** expresará la calificación que haya obtenido en el Diplomado, y reunirá los requisitos comúnmente exigidos por las bolsas de trabajo, oposiciones y comités evaluadores de carreras profesionales.

Título: **Diplomado en Manejo de Urgencias y Emergencias en la Clínica Dental**

Nº Horas: **150 h.**



*Apostilla de La Haya. En caso de que el alumno solicite que su título en papel recabe la Apostilla de La Haya, TECH EDUCATION realizará las gestiones oportunas para su obtención, con un coste adicional.



Diplomado

Manejo de Urgencias
y Emergencias en la
Clínica Dental

- » Modalidad: **online**
- » Duración: **4 semanas**
- » Titulación: **TECH Universidad Tecnológica**
- » Dedicación: **16h/semana**
- » Horario: **a tu ritmo**
- » Exámenes: **online**

Diplomado

Manejo de Urgencias y Emergencias en la Clínica Dental