

Curso

Manejo de Urgências e Emergências na Clínica Odontológica



Curso

Manejo de Urgências e Emergências na Clínica Odontológica

- » Modalidade: online
- » Duração: 4 semanas
- » Certificado: TECH Universidade Tecnológica
- » Dedicção: 16h/semana
- » Horário: no seu próprio ritmo
- » Provas: online

Acesso ao site: www.techtute.com/br/odontologia/curso/manejo-urgencias-emergencias-clinica-odontologica

Índice

01

Apresentação

pág. 4

02

Objetivos

pág. 8

03

Direção do curso

pág. 12

04

Estrutura e conteúdo

pág. 16

05

Metodologia

pág. 20

06

Certificado

pág. 28

01

Apresentação

As emergências odontológicas podem variar de dor aguda e infecção até sangramentos graves e reações alérgicas. Além disso, é importante considerar que muitos pacientes podem padecer de doenças sistêmicas ou tomar medicamentos que afetam a hemostasia e a coagulação, o que aumenta a complexidade do atendimento odontológico. Por essa razão, essa capacitação foi desenvolvida para proporcionar ao profissional de odontologia as ferramentas necessárias para administrar essas situações com segurança e eficácia. Esse programa abordará temas importantes, como a fisiologia da hemostasia, o diagnóstico de alterações ou o manejo odontológico de pacientes com tratamentos anti-plaquetários. Todos esses aspectos através de um formato 100% online, onde o aluno poderá administrar seu próprio tempo acadêmico.





“

Atualize-se sobre o manejo de urgências e emergências na clínica odontológica, identificando as complicações médicas mais comuns”

Na prática odontológica, o manejo de urgências e emergências é uma questão de suma importância. Muitos pacientes chegam ao consultório do dentista com dor, infecções, hemorragias ou qualquer outra emergência, razão pela qual o profissional de odontologia precisa estar preparado para abordar esses casos de forma eficaz. Nesse sentido, é fundamental que o profissional de odontologia tenha conhecimentos e habilidades atualizadas em protocolos de manejo de emergências.

É por isso que este programa foi desenvolvido para oferecer uma preparação de alto nível e extremamente abrangente no manejo de emergências e urgências na clínica odontológica. Considerando esse cenário, este curso contempla as principais áreas, como derivados cumarínicos, heparinas e anticoagulantes orais diretos, assim como o tratamento de pacientes com doenças congênitas e alterações da série branca e vermelha.

Um dos pontos mais positivos dessa capacitação é o fato de que todos os temas serão ministrados 100% online, possibilitando ao aluno cursá-los de qualquer lugar e a qualquer momento oportuno. Além disso, o curso utiliza a metodologia pedagógica Relearning, que permite ao aluno desenvolver conhecimentos avançados de forma eficaz e contínua.

A flexibilidade é outra característica relevante, pois o aluno poderá organizar os recursos acadêmicos de acordo com suas próprias necessidades e horários. Dessa forma, os materiais de estudo estarão à disposição do aluno e poderão ser acessados de qualquer dispositivo com conexão à internet.

Este **Curso de Manejo de Urgências e Emergências na Clínica Odontológica** conta com o conteúdo científico mais completo e atualizado do mercado. Suas principais características são:

- ♦ O desenvolvimento de casos práticos apresentados por especialistas Manejo de Urgências e Emergências na Clínica Odontológica
- ♦ O conteúdo gráfico, esquemático e extremamente útil fornece informações científicas e práticas sobre aquelas disciplinas indispensáveis para o exercício da profissão
- ♦ Contém exercícios práticos onde o processo de autoavaliação é realizado para melhorar o aprendizado
- ♦ Destaque especial para as metodologias inovadoras
- ♦ Lições teóricas, perguntas aos especialistas, fóruns de discussão sobre temas controversos e trabalhos individuais de reflexão
- ♦ Disponibilidade de acesso a todo o conteúdo a partir de qualquer dispositivo, fixo ou portátil, com conexão à Internet



Através desse programa, você poderá atuar de forma rápida e eficaz contra as mais desafiadoras patologias odontológicas"

“

Incorpore em suas estratégias odontológicas os últimos avanços no manejo odontológico de pacientes com patologias de urgência"

A equipe de professores deste programa inclui profissionais da área, cuja experiência de trabalho é somada nesta capacitação, além de reconhecidos especialistas de instituições e universidades de prestígio.

Através do seu conteúdo multimídia, desenvolvido com a mais recente tecnologia educacional, o profissional poderá ter uma aprendizagem situada e contextual, ou seja, em um ambiente simulado que proporcionará uma capacitação imersiva planejada para praticar diante de situações reais.

A proposta deste plano de estudos se fundamenta na Aprendizagem Baseada em Problemas, onde o profissional deverá resolver as diferentes situações da prática profissional que surjam ao longo do programa acadêmico. Para isso, o profissional contará com a ajuda de um inovador sistema de vídeo interativo desenvolvido por destacados especialistas nesta área.

Você será um dentista de referência para abordar complicações sistêmicas relacionadas à saúde bucal"

Domine as ferramentas e técnicas necessárias para oferecer uma assistência segura e de qualidade em situações de urgência na clínica odontológica"



02

Objetivos

Ao longo das 6 semanas desse curso, o profissional obterá uma completa atualização sobre como abordar situações de emergências de pacientes sob a perspectiva da odontologia. O plano de estudos desse programa contemplará diversos protocolos de atuação, permitindo que o profissional se conscientize das características e patologias específicas dos pacientes que precisam de uma assistência de urgência.



“

*Alcance os objetivos do programa
e estabeleça o critério de alerta
e o critério de alarme”*



Objetivos Gerais

- ♦ Atualizar os conhecimentos sobre a identificação de patologias endócrinas que podem afetar o desenvolvimento normal do tratamento odontológico
- ♦ Analisar as patologias digestivas que podem dificultar o tratamento odontológico
- ♦ Definir as diretrizes farmacológicas para pacientes com DII (Doença Inflamatória Intestinal)
- ♦ Definir e analisar os aspectos básicos e avançados que definem as medidas a serem tomadas diante das principais situações de emergência em um consultório odontológico
- ♦ Abordar as complicações médicas mais comuns em pacientes com patologia renal
- ♦ Proporcionar recomendações atualizadas e baseadas em evidências científicas para uma abordagem odontológica adequada em pacientes afetados por câncer de cabeça e pescoço
- ♦ Descrever as medidas adequadas no período pré-tratamento oncológico, durante o tratamento oncológico e após o mesmo, do ponto de vista odontológico
- ♦ Identificar as principais características orais de pacientes com diversidade funcional
- ♦ Analisar de forma detalhada as patologias cardiovasculares mais comuns em nossa prática diária na clínica odontológica
- ♦ Atualizar os conhecimentos sobre condições médicas e medicamentos que causam alterações hematológicas
- ♦ Abordar detalhadamente as principais complicações decorrentes da patologia médica apresentada
- ♦ Explorar as possíveis interações decorrentes da patologia médica no contexto odontológico





Objetivos Específicos

- ◆ Definir os conceitos de urgência e emergência
- ◆ Analisar a definição de critério de alerta e critério de alarme
- ◆ Estudar os princípios que definem o paciente crítico de forma geral
- ◆ Definir os princípios de padronização de gravidade
- ◆ Analisar as diretrizes específicas de atuação para cada quadro sindrômico abrangido pela medicina de urgência e emergência, e sua aplicação no consultório odontológico
- ◆ Estudar e analisar os princípios que regem o suporte vital em pacientes em situação de PCR (parada cardiorrespiratória), conforme as recomendações do European Resuscitation Council 2021
- ◆ Definir e analisar os recursos técnicos essenciais, assim como os farmacológicos, para um consultório odontológico



Análise de forma detalhada os recursos técnicos e farmacológicos essenciais para uma cirurgia odontológica"

03

Direção do curso

O corpo docente do Curso de Manejo de Urgências e Emergências na Clínica Odontológica é formado por uma equipe de profissionais altamente qualificada e com ampla experiência na área da odontologia de urgências. São especialistas em odontologia altamente conceituados que trabalharam em importantes instituições odontológicas, proporcionando sua valiosa experiência na elaboração desses recursos acadêmicos. Além disso, o aluno poderá esclarecer todas as suas dúvidas através do Campus Virtual.





“

Posicione-se como um dentista atualizado em protocolos de emergências, um aspecto solicitado pelos centros odontológicos aos melhores especialistas”

Direção



Dr. José Antonio Gil Montoya

- ♦ Dentista geral em clínica privada
- ♦ Coordenador do Programa de Doutorado em Medicina Clínica e Saúde Pública da Universidade de Granada
- ♦ Diretor do Departamento de Estomatologia da Universidade de Granada
- ♦ Professor Associado de Odontologia em Pacientes Especiais na Universidade de Granada
- ♦ Professor de Gerodontologia na Universidade de Granada
- ♦ Professor convidado em Mestrados online em Pacientes Especiais e Gerodontologia
- ♦ Graduado em Odontologia pela Universidade de Granada
- ♦ Doutor em Odontologia pela Universidade de Granada
- ♦ Mestrado em Gerontologia Social pela Universidade de Granada
- ♦ Mestrado em Metodologia de Pesquisa em Saúde pela Escola Andaluza de Saúde Pública

Professores

Dr. Francisco Javier Manzano Moreno

- ♦ Especialista em Cirurgia Oral Implantodontia
- ♦ Dentista em várias clínicas privadas
- ♦ Professor Assistente Doutor do Curso de Odontologia na Universidade de Granada
- ♦ Doutorado Internacional em Odontologia pela na Universidade de Granada
- ♦ Graduado em Odontologia pela Universidade de Granada
- ♦ Mestrado em Cirurgia Oral e Implantologia pela Universidade de Granada
- ♦ Mestrado em Pesquisa em Odontologia pela Universidade de Granada

Dra. Candela Reyes Botella

- ♦ Dentista em clínica privada
- ♦ Professora de Odontologia pela Universidade de Granada
- ♦ Formada em Medicina e Cirurgia
- ♦ Formada em Odontologia
- ♦ Doutora em Medicina e Cirurgia
- ♦ Médica especialista em Estomatologia
- ♦ Mestrado em Cirurgia Oral e Implantologia pela Universidade de Granada



04

Estrutura e conteúdo

O Curso de Manejo de Urgências e Emergências na Clínica Odontológica disponibiliza ao profissional de odontologia uma grande variedade de conhecimentos atualizados sobre o manejo de situações desafiadoras que exigem um tratamento odontológico urgente e eficaz. Essa jornada acadêmica conta com múltiplos recursos de ensino disponíveis no campus virtual, o que permitirá ao aluno enriquecer sua bagagem profissional.



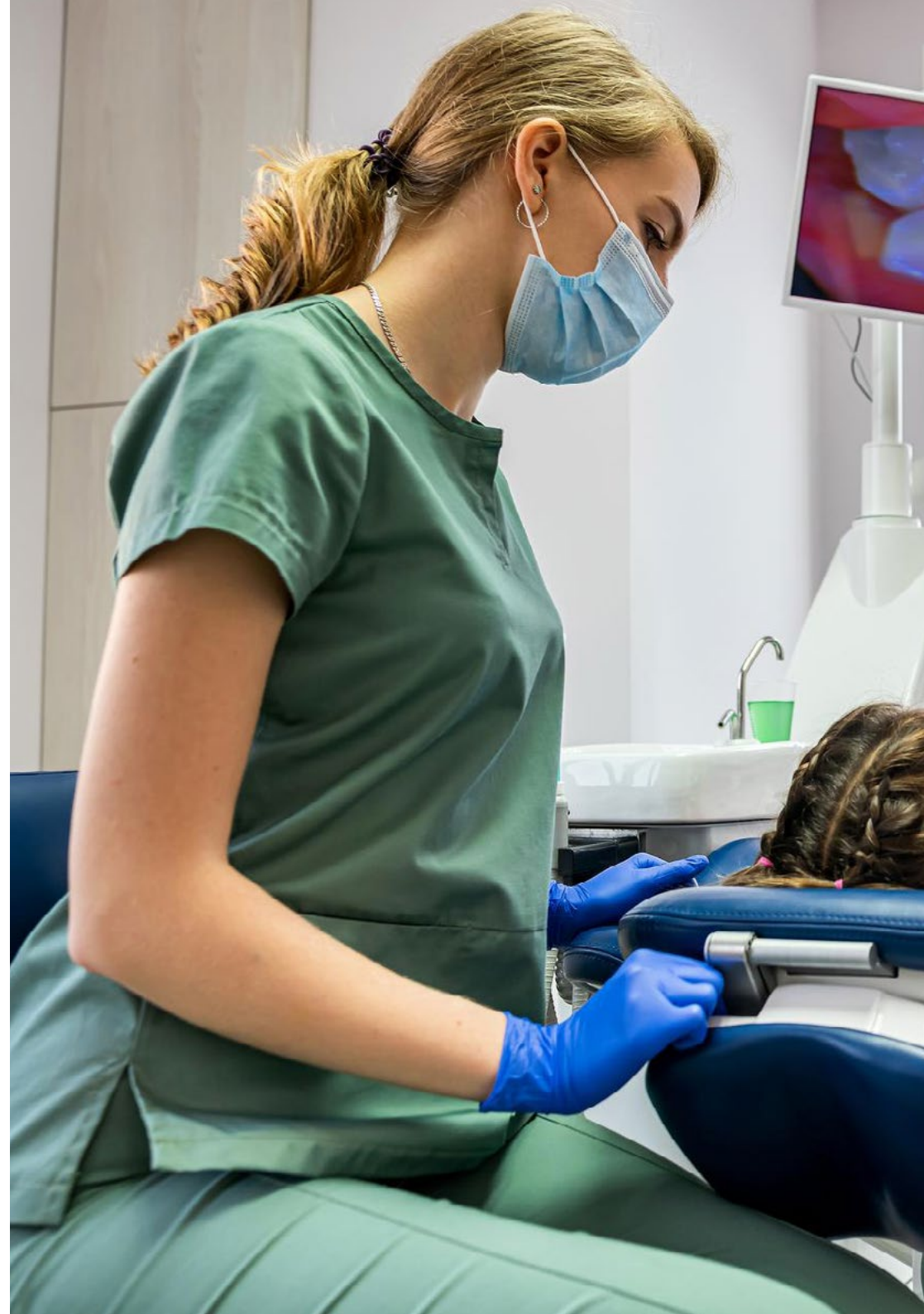


“

Este plano de estudos conta com todos os recursos técnicos para o manejo de Urgências e Emergências em um consultório odontológico”

Módulo 1. Manejo de Situações de Urgência e Emergência no Consultório Odontológico

- 1.1. O paciente crítico. Conceitualização
 - 1.1.1. Paciente em estado crítico
 - 1.1.2. Urgência e emergência
 - 1.1.3. Padronização da Gravidade
 - 1.1.4. Critérios de Alerta e critérios de Alarme
- 1.2. Recursos técnicos para o controle das urgências e emergências em um consultório odontológico
 - 1.2.1. Via aérea
 - 1.2.2. Via venosa
 - 1.2.3. Monitoramento
- 1.3. Farmacologia aplicada: princípios ativos básicos para uso em situações de urgência e emergência em um consultório odontológico
 - 1.3.1. Sistema cardiovascular
 - 1.3.2. Sistema respiratório
 - 1.3.3. Sistema neurológico
- 1.4. Alterações no nível de consciência
 - 1.4.1. Coma: conceitualização
 - 1.4.2. Avaliação clínica do paciente em coma
 - 1.4.3. Sequência de ações para o paciente com deterioração no nível de consciência
- 1.5. Choque
 - 1.5.1. Choque Conceito
 - 1.5.2. Classificação: estudo especial do choque anafilático como modelo de choque distributivo
 - 1.5.3. Ações em caso de um quadro de anafilaxia grave
- 1.6. Síncope
 - 1.6.1. Síncope. Conceitualização
 - 1.6.2. Classificação
 - 1.6.3. Medidas básicas para o controle do paciente com síncope, de acordo com a provável origem
- 1.7. Síndrome Coronariana Aguda (SCA)
 - 1.7.1. Conceitualização: angina vs infarto: tipologia
 - 1.7.2. Identificação de critérios de alarme em um paciente com SCA





- 1.7.3. Sequência de ações para o controle de um paciente com SCA no consultório odontológico
- 1.8. Complicações agudas da hipertensão arterial (HTA)
 - 1.8.1. Complicações agudas da HTA. Conceitualização
 - 1.8.2. Crise hipertensiva e emergência hipertensiva
 - 1.8.3. Medidas básicas para o controle de uma emergência hipertensiva
- 1.9. Complicações metabólicas agudas
 - 1.9.1. Complicações metabólicas agudas. Conceitualização
 - 1.9.2. Descompensações diabéticas agudas
 - 1.9.3. Medidas para o controle do paciente com hipoglicemia / hiperglicemia sintomática
- 1.10. SBV (suporte básico de vida) / SBI (suporte imediato de vida): European Resuscitation Council
 - 1.10.1. Conceitualização
 - 1.10.2. Identificação do paciente em PCR: prevenção
 - 1.10.3. Algoritmos de ação para o paciente em PCR



Acesse com seu computador ou tablet este programa atualizado e abrangente sobre as Urgências e Emergências na clínica odontológica"

05

Metodologia

Este curso oferece uma maneira diferente de aprender. Nossa metodologia é desenvolvida através de um modo de aprendizagem cíclico: **o Relearning**. Este sistema de ensino é utilizado, por exemplo, nas faculdades de medicina mais prestigiadas do mundo e foi considerado um dos mais eficazes pelas principais publicações científicas, como o ***New England Journal of Medicine***.





“

Descubra o Relearning, um sistema que abandona a aprendizagem linear convencional para realizá-la através de sistemas de ensino cíclicos: uma forma de aprendizagem que se mostrou extremamente eficaz, especialmente em disciplinas que requerem memorização”

Na TECH usamos o Método do Caso

Em uma determinada situação clínica, o que um profissional deveria fazer? Ao longo deste programa, os alunos irão se deparar com diversos casos clínicos simulados, baseados em pacientes reais, onde deverão investigar, estabelecer hipóteses e finalmente resolver as situações. Há inúmeras evidências científicas sobre a eficácia deste método. Os especialistas aprendem melhor, mais rápido e de forma mais sustentável ao longo do tempo.

Com a TECH você irá experimentar uma forma de aprender que está revolucionando as bases das universidades tradicionais em todo o mundo.



Segundo o Dr. Gérvas, o caso clínico é a apresentação comentada de um paciente, ou grupo de pacientes, que se torna um "caso", um exemplo ou modelo que ilustra algum componente clínico peculiar, seja pelo seu poder de ensino ou pela sua singularidade ou raridade. É essencial que o caso seja fundamentado na vida profissional atual, tentando recriar as condições reais da prática profissional do odontologista.

“

Você sabia que este método foi desenvolvido em 1912, em Harvard, para os alunos de Direito? O método do caso consistia em apresentar situações complexas reais para que os alunos tomassem decisões e justificassem como resolvê-las. Em 1924 foi estabelecido como o método de ensino padrão em Harvard”

A eficácia do método é justificada por quatro conquistas fundamentais:

1. Os odontologistas que seguem este método não só assimilam os conceitos, mas também desenvolvem sua capacidade mental através de exercícios que avaliam situações reais e aplicam seus conhecimentos.
2. A aprendizagem se consolida nas habilidades práticas permitindo ao aluno integrar melhor o conhecimento à prática clínica.
3. A assimilação de ideias e conceitos se torna mais fácil e mais eficiente, graças ao uso de situações decorrentes da realidade.
4. A sensação de eficiência do esforço investido se torna um estímulo muito importante para os alunos, o que se traduz em um maior interesse pela aprendizagem e um aumento no tempo dedicado ao curso.



Metodologia Relearning

A TECH utiliza de maneira eficaz a metodologia do estudo de caso com um sistema de aprendizagem 100% online, baseado na repetição, combinando 8 elementos didáticos diferentes em cada aula.

Potencializamos o Estudo de Caso com o melhor método de ensino 100% online: o Relearning.



O odontologista aprenderá através de casos reais e da resolução de situações complexas em ambientes simulados de aprendizagem. Estas simulações são realizadas utilizando um software de última geração para facilitar a aprendizagem imersiva.

Na vanguarda da pedagogia mundial, o método Relearning conseguiu melhorar os níveis de satisfação geral dos profissionais que concluíram seus estudos, com relação aos indicadores de qualidade da melhor universidade online do mundo (Universidade de Columbia).

Através desta metodologia, mais de 115 mil odontologistas se capacitaram, com um sucesso sem precedentes, em todas as especialidades clínicas independente da carga cirúrgica. Nossa metodologia de ensino é desenvolvida em um ambiente altamente exigente, com um corpo discente com um perfil socioeconômico médio-alto e uma média de idade de 43,5 anos.

O Relearning permitirá uma aprendizagem com menos esforço e mais desempenho, fazendo com que você se envolva mais em sua especialização, desenvolvendo o espírito crítico e sua capacidade de defender argumentos e contrastar opiniões: uma equação de sucesso.

No nosso programa, a aprendizagem não é um processo linear, ela acontece em espiral (aprender, desaprender, esquecer e reaprender). Portanto, combinamos cada um desses elementos de forma concêntrica.

A nota geral do sistema de aprendizagem da TECH é de 8,01, de acordo com os mais altos padrões internacionais.



Neste programa, oferecemos o melhor material educacional, preparado especialmente para os profissionais:



Material de estudo

Todo o conteúdo foi criado especialmente para o curso pelos especialistas que irão ministrá-lo, o que faz com que o desenvolvimento didático seja realmente específico e concreto.

Posteriormente, esse conteúdo é adaptado ao formato audiovisual, para criar o método de trabalho online da TECH. Tudo isso com as técnicas mais inovadoras e oferecendo alta qualidade em cada um dos materiais que colocamos à disposição do aluno.



Técnicas e procedimentos em vídeo

A TECH aproxima o aluno dos últimos avanços educacionais e da vanguarda das técnicas odontológicas atuais. Tudo isso, explicado detalhadamente para sua total assimilação e compreensão. E o melhor de tudo, você poderá assistí-los quantas vezes quiser.



Resumos interativos

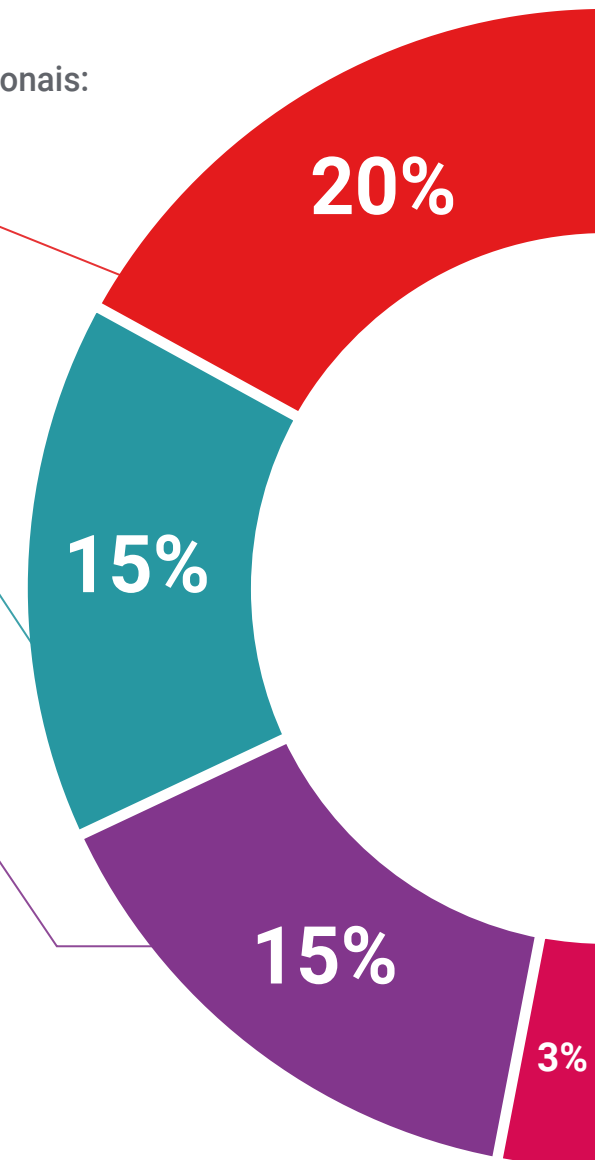
A equipe da TECH apresenta o conteúdo de forma atraente e dinâmica através de pílulas multimídia que incluem áudios, vídeos, imagens, gráficos e mapas conceituais para consolidar o conhecimento.

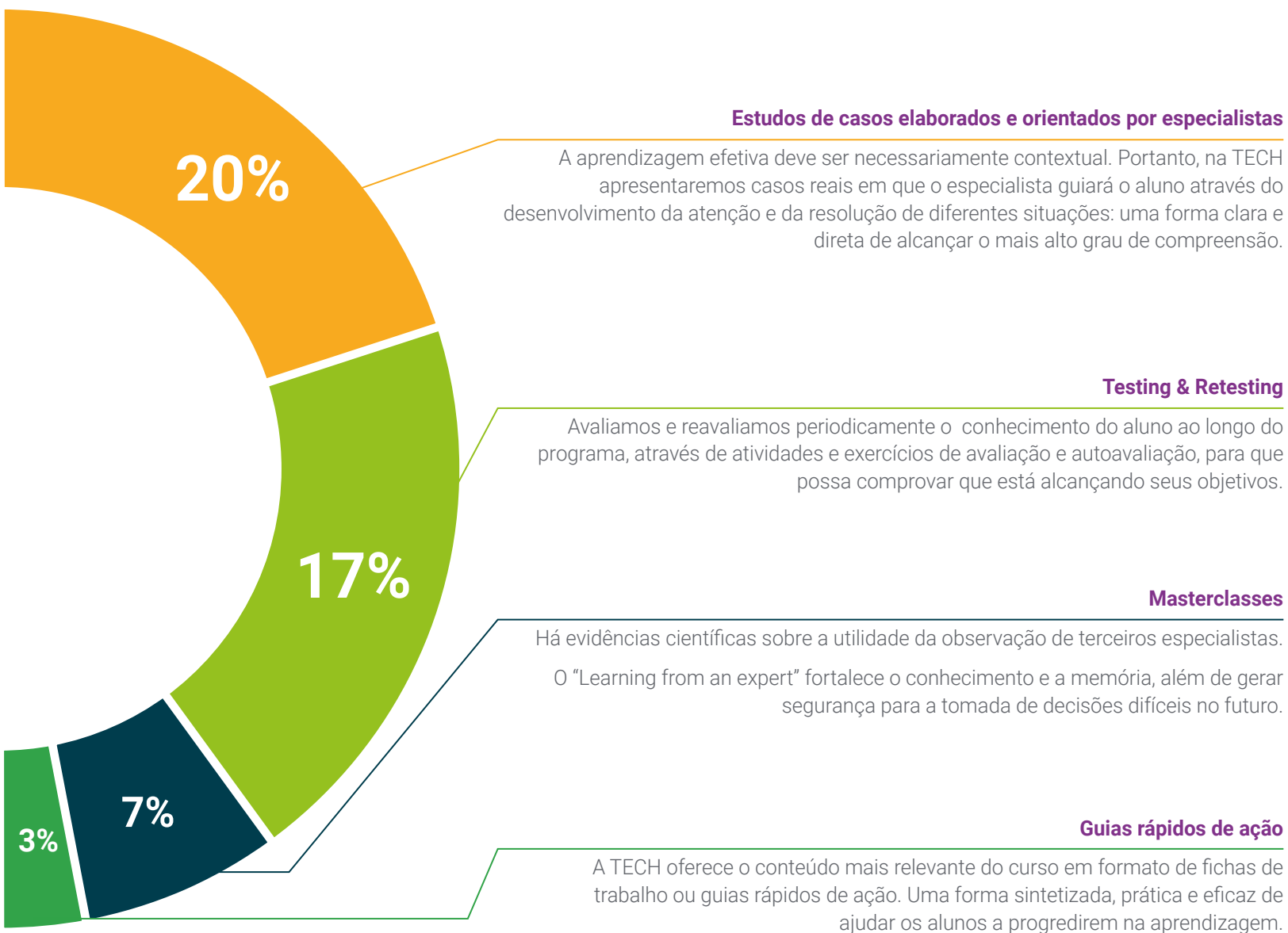
Este sistema único de capacitação através da apresentação de conteúdo multimídia, foi premiado pela Microsoft como "Caso de sucesso na Europa".



Leituras complementares

Artigos recentes, documentos de consenso e diretrizes internacionais, entre outros. Na biblioteca virtual da TECH o aluno terá acesso a tudo o que for necessário para complementar a sua capacitação.





06

Certificado

O Curso de Manejo de Urgências e Emergências na Clínica Odontológica garante, além da capacitação mais rigorosa e atualizada, acesso ao certificado do Curso emitido pela TECH Universidade Tecnológica.



“

*Conclua este programa de estudos
com sucesso e receba seu certificado
sem sair de casa e sem burocracias”*

Este **Curso de Manejo de Urgências e Emergências na Clínica Odontológica** conta com o conteúdo científico mais completo e atualizado do mercado.

Uma vez aprovadas as avaliações, o aluno receberá por correio o certificado* correspondente ao **Curso** emitido pela **TECH Universidade Tecnológica**.

O certificado emitido pela **TECH Universidade Tecnológica** expressará a qualificação obtida no Curso, atendendo aos requisitos normalmente exigidos pelas bolsas de empregos, concursos públicos e avaliação de carreira profissional.

Título: **Curso de Manejo de Urgências e Emergências na Clínica Odontológica**

N.º de Horas Oficiais: **150h**



*Apostila de Haia: Caso o aluno solicite que seu certificado seja apostilado, a TECH EDUCATION providenciará a obtenção do mesmo a um custo adicional.

futuro
saúde confiança pessoas
informação orientadores
educação certificação ensino
garantia aprendizagem
instituições tecnologia
comunidade compromisso
atenção personalizada
conhecimento inovação
presente qualidade
desenvolvimento simulação

tech universidade
tecnológica

Curso

Manejo de Urgências
e Emergências na Clínica
Odontológica

- » Modalidade: online
- » Duração: 4 semanas
- » Certificado: TECH Universidade Tecnológica
- » Dedicção: 16h/semana
- » Horário: no seu próprio ritmo
- » Provas: online

Curso

Manejo de Urgências e Emergências na Clínica Odontológica