

Curso

Laboratório de Prótese Dentária





Curso

Laboratório de Prótese Dentária

- » Modalidade: online
- » Duração: 6 semanas
- » Certificado: TECH Universidade Tecnológica
- » Dedicção: 16h/semana
- » Horário: no seu próprio ritmo
- » Provas: online

Acesso ao site: www.techtute.com/br/odontologia/curso/laboratorio-protese-dentaria

Índice

01

Apresentação

pág. 4

02

Objetivos

pág. 8

03

Direção do curso

pág. 12

04

Estrutura e conteúdo

pág. 16

05

Metodologia

pág. 20

06

Certificado

pág. 28

01

Apresentação

Devido à grande evolução tecnológica que existe atualmente na odontologia, as técnicas e os materiais utilizados em um laboratório avançaram, de modo que os profissionais especializados nessa área devem permanecer na vanguarda desses aspectos. Por esse motivo, a TECH elaborou esse programa que proporcionará aos alunos uma capacitação completa sobre os elementos que devem estar presentes em um espaço para a criação de próteses dentárias, bem como os métodos mais eficazes para a sua fabricação. Tudo isso, por meio de uma metodologia 100% online, um benefício que lhes permitirá ter mais controle sobre seu tempo.





“

Aprimore seu perfil profissional com este Curso e torne-se um especialista nas técnicas de criação de próteses dentárias em um laboratório"

Atualmente, o campo do Laboratório de Prótese Dentária tem sofrido avanços significativos em termos de técnicas, materiais e estética, o que levou à necessidade de capacitação dos profissionais dessa área para garantir resultados de qualidade e precisão na fabricação de próteses dentárias. Com isso em mente, a TECH estruturou este Curso que ampliará o conhecimento de seus participantes e fortalecerá suas habilidades.

Isso será alcançado por meio de um programa acadêmico abrangente que inclui uma ampla variedade de tópicos relacionados a essa especialidade, entre os quais estão os diferentes processos de fabricação de próteses dentárias, incluindo fundição, fundição de protótipos, síntese e usinagem, bem como o uso de materiais cerâmicos, compósitos e zircônio em próteses de implantes. Também serão abordados os aspectos relacionados à estética branca e estética rosa na fabricação de próteses dentárias.

Dessa forma, os participantes poderão atualizar suas habilidades profissionais e aprimorar sua capacidade de fabricar próteses dentárias, implementando as técnicas mais avançadas e a última geração de materiais, garantindo peças dentárias de alta qualidade.

Esse programa usa a inovadora metodologia Relearning, que oferece aprendizado totalmente online, permitindo que os alunos estudem de qualquer lugar e em seu próprio ritmo. Com acesso 24 horas a recursos multimídia, os alunos podem revisar o material no seu próprio ritmo e conveniência. Além disso, por meio da análise de estudos de caso, os participantes desenvolverão habilidades de solução de problemas enfrentando simulações de situações realistas.

Este **Curso de Laboratório de Prótese Dentária** conta com o conteúdo científico mais completo e atualizado do mercado. As principais características do curso são:

- Desenvolvimento de casos práticos apresentados por especialistas em Laboratório de Prótese Dentária
- O conteúdo gráfico, esquemático e extremamente útil fornece informações científicas e práticas sobre aquelas disciplinas indispensáveis para o exercício da profissão
- Exercícios práticos onde o processo de autoavaliação é realizado para melhorar a aprendizagem
- Destaque especial para as metodologias inovadoras
- Lições teóricas, perguntas a especialistas, fóruns de discussão sobre temas controversos e trabalhos de reflexão individual
- Disponibilidade de acesso a todo o conteúdo a partir de qualquer dispositivo, fixo ou portátil, com conexão à Internet



O que você está esperando para fazer parte dos profissionais do futuro? Comece agora e descubra até onde você pode ir com a TECH"

“

Um Curso que lhe permitirá aprender sobre os problemas mais frequentes em laboratórios de prótese para que você possa lidar com eles com grande habilidade"

A equipe de professores deste programa inclui profissionais desta área, cuja experiência é somada a esta capacitação, além de reconhecidos especialistas de conceituadas sociedades científicas e universidades de prestígio.

O conteúdo multimídia, desenvolvido com a mais recente tecnologia educacional, permitirá ao profissional uma aprendizagem contextualizada, ou seja, realizada através de um ambiente simulado, proporcionando uma capacitação imersiva e programada para praticar diante de situações reais.

A estrutura deste programa se concentra na Aprendizagem Baseada em Problemas, onde o profissional deverá tentar resolver as diferentes situações de prática profissional que surgirem ao longo do curso acadêmico. Para isso, contará com a ajuda de um inovador sistema de vídeo interativo realizado por especialistas reconhecidos nesta área.

Aprenda no seu próprio ritmo com o método de Relearning e otimize seu aprendizado.

O curso oferece uma visão aprofundada das técnicas de acabamento protético, com o objetivo de criar peças mais realistas que atendam às necessidades do paciente.



02

Objetivos

O principal objetivo deste programa acadêmico é oferecer aos alunos uma visão geral abrangente dos últimos desenvolvimentos em odontologia, com foco especial nas práticas que ocorrem em um laboratório odontológico. Isso permitirá que os alunos adquiram um conhecimento completo das ferramentas, dos materiais e dos elementos que esses espaços devem ter. Além disso, o estudo dos recursos multimídia fortalecerá as habilidades dos alunos nesse campo, oferecendo a eles uma capacitação abrangente e atualizada nas técnicas mais comumente usadas.





“

Domine os métodos mais eficazes para trabalhar na criação de próteses e garanta a qualidade de seu trabalho, graças ao conteúdo desta capacitação”



Objetivos gerais

- Consolidar seus conhecimentos sobre a anatomia, a fisiologia e a patologia orofacial para realizar diagnósticos precisos e elaborar planos de tratamento adequados
- Desenvolver habilidades na realização de exames clínicos e na interpretação de dados para um diagnóstico preciso e um planejamento de tratamento ideal
- Atualizar os conhecimentos sobre o uso de materiais dentários, técnicas clínicas e laboratoriais no design de próteses de alta performance fisiológica e estética
- Adquirir os conhecimentos necessários na prevenção e tratamento de complicações relacionadas à prótese dentária e oclusão
- Reconhecer a importância da colaboração interdisciplinar para alcançar resultados ideais
- Conhecer profundamente as últimas tendências clínicas e digitais no campo da reabilitação oral





Objetivos específicos

- ♦ Analisar os diferentes processos de fabricação de próteses, o que permitirá ao aluno compreender e selecionar o processo mais adequado para cada caso
- ♦ Conhecer os diferentes materiais disponíveis atualmente para a fabricação de próteses convencionais e sobre implantes
- ♦ Compreender a importância da estética na fabricação de próteses dentárias e conhecer os principais aspectos da estética branca (dentes) e rosa (tecidos moles)
- ♦ Atualizar os conhecimentos sobre os enceramentos diagnósticos adequados e modelos de estudo, o que ajudará o aluno a planejar e visualizar o resultado final do tratamento protético
- ♦ Apresentar ao aluno a tecnologia de tornos para blocos de cerâmica e suas vantagens
- ♦ Abordar a necessária relação do clínico com seu laboratório para casos de carga imediata



Torne-se um especialista em próteses dentárias com este Curso e seja um destaque na área da Odontologia"

03

Direção do curso

O Curso da TECH tem um corpo docente distinto de especialistas renomados no campo da odontologia, que se reuniram com o objetivo de oferecer uma educação de excelência. Os profissionais matriculados neste curso terão acesso a um programa de estudos avançado, desenvolvido por uma equipe especializada com amplo conhecimento dos elementos e ferramentas que um Laboratório de Prótese Dentária deve ter, bem como das técnicas que são implementadas nele para a criação de próteses. Dessa forma, os participantes poderão se beneficiar de uma capacitação de primeira categoria nesse campo.





“

*Com os ensinamentos que os professores
lhe fornecerão, você poderá ampliar seus
conhecimentos e acessar as melhores
oportunidades de trabalho”*

Direção



Dra. Rosabel Visiedo Corvillo

- ♦ CEO Executiva da casa de implantes OI TECH
- ♦ Consultora para os componentes protéticos do fabricante internacional de implantes dentários AVENIR S.R.L.
- ♦ Formada em Odontologia pela Universidade Internacional da Catalunha
- ♦ Mestrado em Oclusão e Prótese sobre Implantes pela Escola Superior de Implantodontia e Reabilitação Oral



Dr. Alfredo L. Dueñas Carrillo

- ♦ CEO de Pesquisa e Desenvolvimento da marca de implantes OI TECH
- ♦ Consultor da empresa fabricante internacional de implantes dentários AVENIR S.R.L.
- ♦ Prática odontológica própria. GABIDENT Cardedeu, Barcelona
- ♦ Professor instrutor do Departamento de Cirurgia Oral e Maxilofacial da Faculdade de Odontologia da Universidade de Havana
- ♦ Especialista de Primeiro Grau em Cirurgia Oral e Maxilofacial pela Universidade de Havana
- ♦ Mestrado em Implantodontia pela Universidade da Flórida
- ♦ Membro da Sociedade Espanhola de Cirurgia e Implantodontia Bucal, Comitê de especialistas da casa de implantes OXTEIN



04

Estrutura e conteúdo

Este Curso foi desenvolvido pelos principais especialistas da área de odontologia, o que garante uma excelente formação para os alunos. Durante o programa, os participantes terão a oportunidade de se atualizar sobre os elementos que um laboratório para a criação de próteses dentárias deve ter, bem como sobre as ferramentas e os materiais mais comumente usados nesse processo. Tudo isso juntamente com os recursos multimídia e a resolução de casos práticos, serão as principais ferramentas para o desenvolvimento de habilidades profissionais excepcionais nesse campo.



“

Este Curso preparará você para o sucesso no local de trabalho com um programa completo e atualizado sobre os elementos de um Laboratório de Prótese”

Módulo 1. Laboratório de Próteses

- 1.1. Comunicação clínica-laboratório
 - 1.1.1. Importância da comunicação efetiva entre o clínico e o laboratório odontológico
 - 1.1.2. Ferramentas e recursos para melhorar a comunicação (fotografias, modelos, registros de oclusão, etc.)
 - 1.1.3. Protocolos para transmissão de informações e especificações do trabalho odontológico
 - 1.1.4. Resolução de problemas e conflitos na comunicação clínica-laboratório
- 1.2. Os diferentes processos para a elaboração da prótese: Fundição, fundição protótipo (sobre-fundição), sintetização, pré-sintetização por fresagem, sintetização mecanizada, mecanizada
 - 1.2.1. Fundição e sobre-fundição: diferenças, vantagens e desvantagens
 - 1.2.2. Processos de sintetização e pré-sintetização por fresagem: características e aplicações
 - 1.2.3. Sintetização mecanizada e fresagem mecanizada: comparação e seleção de acordo com as necessidades do paciente
 - 1.2.4. Técnicas de acabamento e polimento das próteses
- 1.3. Tipos de materiais disponíveis atualmente para próteses sobre implantes: cerâmicas, compósitos, zircônia
 - 1.3.1. Cerâmicas: tipos, propriedades e aplicações clínicas
 - 1.3.2. Compósitos: características, vantagens e desvantagens nas próteses sobre implantes
 - 1.3.3. Zircônia: propriedades e aplicações clínicas nas próteses sobre implantes
 - 1.3.4. Considerações clínicas na seleção do material para próteses sobre implantes
- 1.4. Estética branca e estética rosa
 - 1.4.1. Conceitos e definições de estética branca e estética rosa
 - 1.4.2. Fatores a serem considerados no planejamento estético de próteses sobre implantes
 - 1.4.3. Técnicas para melhorar a estética branca e estética rosa
 - 1.4.4. Avaliação clínica e avaliação da satisfação do paciente
- 1.5. Fundição e enceramento
 - 1.5.1. Técnicas e materiais para fundição e enceramento de próteses dentárias
 - 1.5.2. Considerações clínicas e laboratoriais na seleção do tipo de fundição ou enceramento
 - 1.5.3. Problemas comuns na fundição e enceramento e como resolvê-los
 - 1.5.4. Técnicas para melhorar a precisão e qualidade da fundição e enceramento





- 1.6. Aditamentos mecanizados e/ou personalizados
 - 1.6.1. Conceito e definição de aditamentos mecanizados e personalizados
 - 1.6.2. Vantagens e desvantagens dos aditamentos mecanizados e personalizados nas próteses sobre implantes
 - 1.6.3. Tipos de aditamentos mecanizados e personalizados (pilares, pinos, barras, etc.)
 - 1.6.4. Considerações clínicas e laboratoriais na seleção e aplicação de aditamentos mecanizados e personalizados
- 1.7. Enceramentos diagnósticos e modelos de estudo
 - 1.7.1. Definição e objetivos dos enceramentos diagnósticos e modelos de estudo
 - 1.7.2. Técnicas e materiais para a realização de enceramentos diagnósticos e modelos de estudo
 - 1.7.3. Interpretação clínica e laboratorial dos resultados dos enceramentos diagnósticos e modelos de estudo
 - 1.7.4. Aplicações clínicas dos enceramentos diagnósticos e modelos de estudo no planejamento de próteses sobre implantes
- 1.8. Tornos cerâmicos, imediatismo na realização das reabilitações definitivas
 - 1.8.1. Tipos de tornos cerâmicos e seu funcionamento
 - 1.8.2. Vantagens e desvantagens da utilização de tornos cerâmicos na realização de reabilitações dentárias
 - 1.8.3. Procedimentos e protocolos para o uso de tornos cerâmicos na elaboração de próteses dentárias
- 1.9. Carga imediata e colaboração clínico-laboratorial para obtenção de resultados ótimos
 - 1.9.1. Conceito de carga imediata
 - 1.9.2. O papel do laboratório dental na colaboração clínico-laboratorial para carga imediata
 - 1.9.3. Procedimentos e técnicas para realização da carga imediata
 - 1.9.4. Considerações e precauções a serem observadas na carga imediata
- 1.10. Como selecionar seu laboratório para a prática diária
 - 1.10.1. Habilidade e atualização do profissional
 - 1.10.2. Equipamentos e condições do laboratório dental
 - 1.10.3. Oferta adequada ao mercado
 - 1.10.4. Relação preço-qualidade

05

Metodologia

Este curso oferece uma maneira diferente de aprender. Nossa metodologia é desenvolvida através de um modo de aprendizagem cíclico: **o Relearning**. Este sistema de ensino é utilizado, por exemplo, nas faculdades de medicina mais prestigiadas do mundo e foi considerado um dos mais eficazes pelas principais publicações científicas, como o ***New England Journal of Medicine***.





“

Descubra o Relearning, um sistema que abandona a aprendizagem linear convencional para realizá-la através de sistemas de ensino cíclicos: uma forma de aprendizagem que se mostrou extremamente eficaz, especialmente em disciplinas que requerem memorização”

Na TECH usamos o Método do Caso

Em uma determinada situação clínica, o que um profissional deveria fazer? Ao longo deste programa, os alunos irão se deparar com diversos casos clínicos simulados, baseados em pacientes reais, onde deverão investigar, estabelecer hipóteses e finalmente resolver as situações. Há inúmeras evidências científicas sobre a eficácia deste método. Os especialistas aprendem melhor, mais rápido e de forma mais sustentável ao longo do tempo.

Com a TECH você irá experimentar uma forma de aprender que está revolucionando as bases das universidades tradicionais em todo o mundo.



Segundo o Dr. Gérvas, o caso clínico é a apresentação comentada de um paciente, ou grupo de pacientes, que se torna um "caso", um exemplo ou modelo que ilustra algum componente clínico peculiar, seja pelo seu poder de ensino ou pela sua singularidade ou raridade. É essencial que o caso seja fundamentado na vida profissional atual, tentando recriar as condições reais da prática profissional do odontologista.

“

Você sabia que este método foi desenvolvido em 1912, em Harvard, para os alunos de Direito? O método do caso consistia em apresentar situações complexas reais para que os alunos tomassem decisões e justificassem como resolvê-las. Em 1924 foi estabelecido como o método de ensino padrão em Harvard”

A eficácia do método é justificada por quatro conquistas fundamentais:

1. Os odontologistas que seguem este método não só assimilam os conceitos, mas também desenvolvem sua capacidade mental através de exercícios que avaliam situações reais e aplicam seus conhecimentos.
2. A aprendizagem se consolida nas habilidades práticas permitindo ao aluno integrar melhor o conhecimento à prática clínica.
3. A assimilação de ideias e conceitos se torna mais fácil e mais eficiente, graças ao uso de situações decorrentes da realidade.
4. A sensação de eficiência do esforço investido se torna um estímulo muito importante para os alunos, o que se traduz em um maior interesse pela aprendizagem e um aumento no tempo dedicado ao curso.



Metodologia Relearning

A TECH utiliza de maneira eficaz a metodologia do estudo de caso com um sistema de aprendizagem 100% online, baseado na repetição, combinando 8 elementos didáticos diferentes em cada aula.

Potencializamos o Estudo de Caso com o melhor método de ensino 100% online: o Relearning.



O odontologista aprenderá através de casos reais e da resolução de situações complexas em ambientes simulados de aprendizagem. Estas simulações são realizadas utilizando um software de última geração para facilitar a aprendizagem imersiva.

Na vanguarda da pedagogia mundial, o método Relearning conseguiu melhorar os níveis de satisfação geral dos profissionais que concluíram seus estudos, com relação aos indicadores de qualidade da melhor universidade online do mundo (Universidade de Columbia).

Através desta metodologia, mais de 115 mil odontologistas se capacitaram, com um sucesso sem precedentes, em todas as especialidades clínicas independente da carga cirúrgica. Nossa metodologia de ensino é desenvolvida em um ambiente altamente exigente, com um corpo discente com um perfil socioeconômico médio-alto e uma média de idade de 43,5 anos.

O Relearning permitirá uma aprendizagem com menos esforço e mais desempenho, fazendo com que você se envolva mais em sua especialização, desenvolvendo o espírito crítico e sua capacidade de defender argumentos e contrastar opiniões: uma equação de sucesso.

No nosso programa, a aprendizagem não é um processo linear, ela acontece em espiral (aprender, desaprender, esquecer e reaprender). Portanto, combinamos cada um desses elementos de forma concêntrica.

A nota geral do sistema de aprendizagem da TECH é de 8,01, de acordo com os mais altos padrões internacionais.



Neste programa, oferecemos o melhor material educacional, preparado especialmente para os profissionais:



Material de estudo

Todo o conteúdo foi criado especialmente para o curso pelos especialistas que irão ministrá-lo, o que faz com que o desenvolvimento didático seja realmente específico e concreto.

Posteriormente, esse conteúdo é adaptado ao formato audiovisual, para criar o método de trabalho online da TECH. Tudo isso com as técnicas mais inovadoras e oferecendo alta qualidade em cada um dos materiais que colocamos à disposição do aluno.



Técnicas e procedimentos em vídeo

A TECH aproxima o aluno dos últimos avanços educacionais e da vanguarda das técnicas odontológicas atuais. Tudo isso, explicado detalhadamente para sua total assimilação e compreensão. E o melhor de tudo, você poderá assistí-los quantas vezes quiser.



Resumos interativos

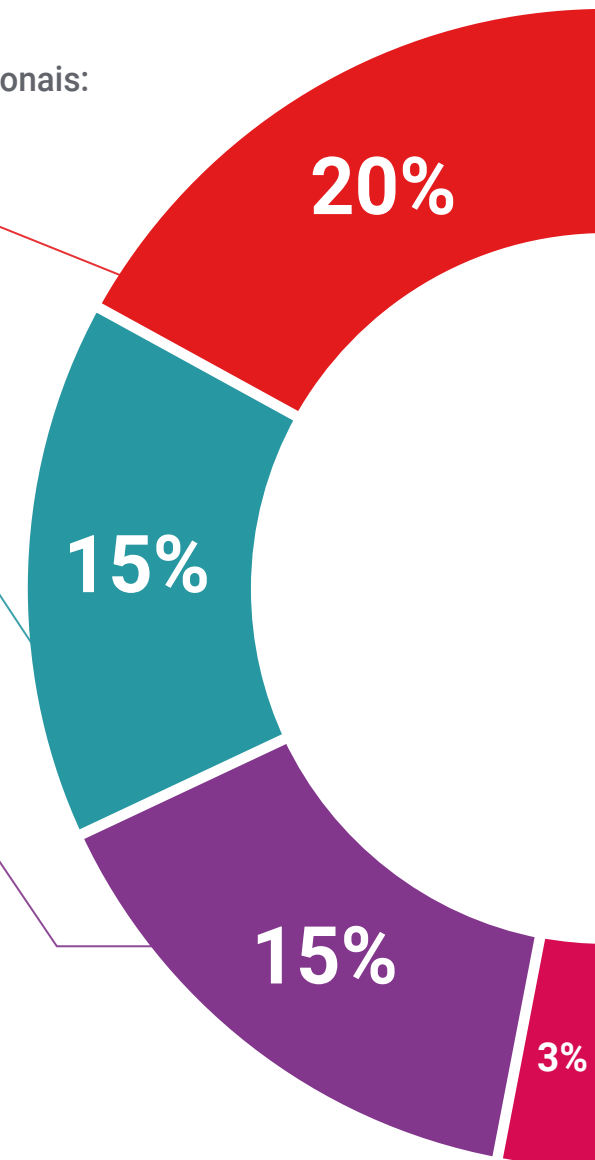
A equipe da TECH apresenta o conteúdo de forma atraente e dinâmica através de pílulas multimídia que incluem áudios, vídeos, imagens, gráficos e mapas conceituais para consolidar o conhecimento.

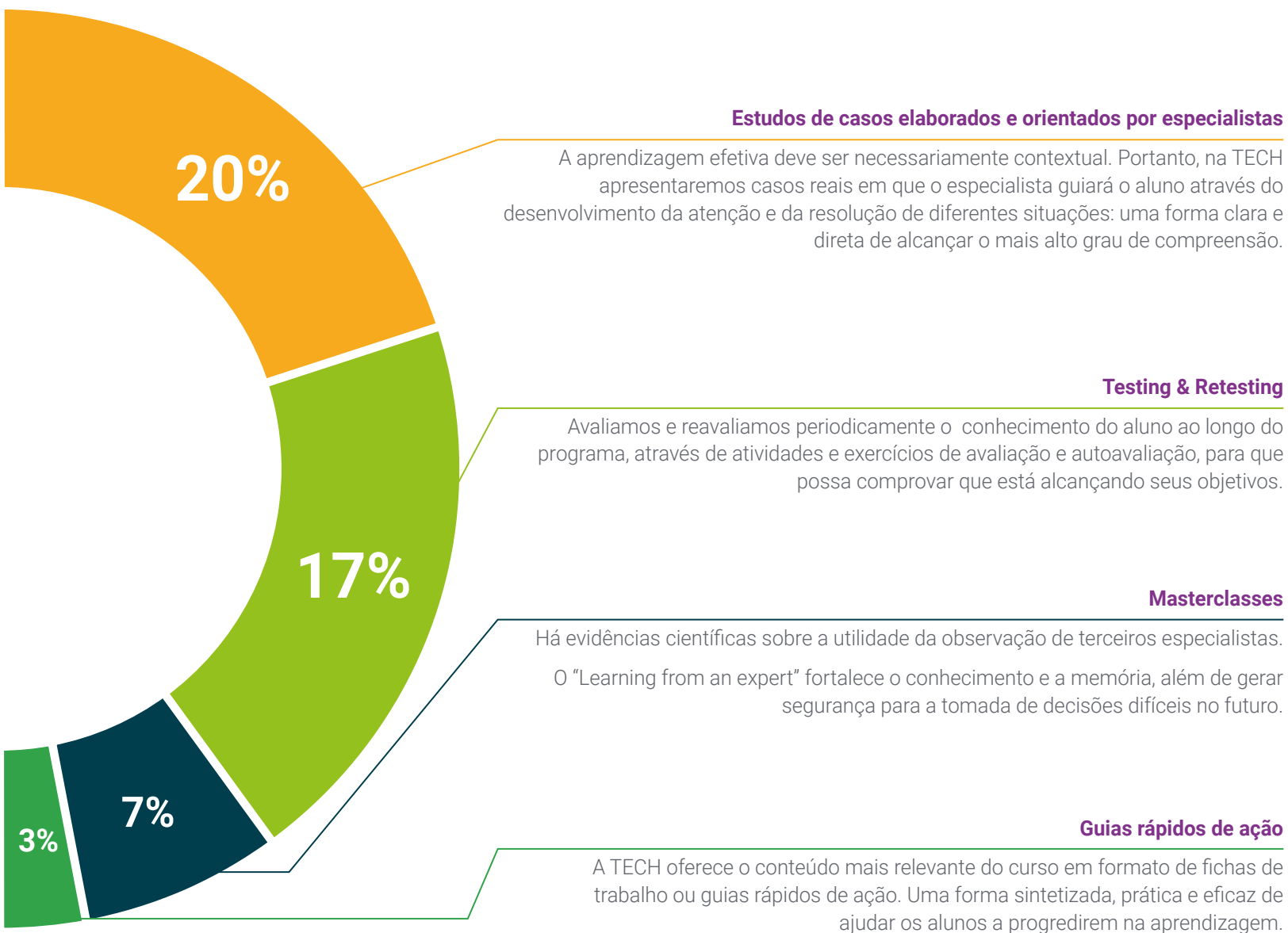
Este sistema único de capacitação através da apresentação de conteúdo multimídia, foi premiado pela Microsoft como "Caso de sucesso na Europa".



Leituras complementares

Artigos recentes, documentos de consenso e diretrizes internacionais, entre outros. Na biblioteca virtual da TECH o aluno terá acesso a tudo o que for necessário para complementar a sua capacitação.





06

Certificado

O Curso de Laboratório de Prótese Dentária garante, além da capacitação mais rigorosa e atualizada, acesso ao certificado do Curso emitido pela TECH Universidade Tecnológica.



“

*Conclua este programa de estudos
com sucesso e receba o seu certificado
sem sair de casa e sem burocracias”*

Este **Curso de Laboratório de Prótese Dentária** conta com o conteúdo científico mais completo e atualizado do mercado.

Uma vez aprovadas as avaliações, o aluno receberá por correio o certificado* correspondente ao **Curso** emitido pela **TECH Universidade Tecnológica**.

O certificado emitido pela **TECH Universidade Tecnológica** expressará a qualificação obtida no Curso, atendendo aos requisitos normalmente exigidos pelas bolsas de empregos, concursos públicos e avaliação de carreira profissional.

Título: **Curso de Laboratório de Prótese Dentária**

N.º de Horas Oficiais: **150h**



*Apostila de Haia: Caso o aluno solicite que seu certificado seja apostilado, a TECH EDUCATION providenciará a obtenção do mesmo a um custo adicional.

futuro
saúde confiança pessoas
informação orientadores
educação certificação ensino
garantia aprendizagem
instituições tecnologia
comunidade comunidade
atenção personalizada
conhecimento inovação
presente qualidade
desenvolvimento simulação

tech universidade
tecnológica

Curso

Laboratório de Prótese
Dentária

- » Modalidade: online
- » Duração: 6 semanas
- » Certificado: TECH Universidade Tecnológica
- » Dedicção: 16h/semana
- » Horário: no seu próprio ritmo
- » Provas: online

Curso

Laboratório de Prótese Dentária

