

Curso

Atendimento Odontológico ao Paciente Cardiopata





Curso

Atendimento Odontológico ao Paciente Cardiopata

- » Modalidade: online
- » Duração: 6 semanas
- » Certificado: TECH Universidade Tecnológica
- » Dedicção: 16h/semana
- » Horário: no seu próprio ritmo
- » Provas: online

Acesso ao site: www.techtitute.com/br/odontologia/curso/atendimento-odontologico-paciente-cardiopata

Índice

01

Apresentação

pág. 4

02

Objetivos

pág. 8

03

Direção do curso

pág. 12

04

Estrutura e conteúdo

pág. 16

05

Metodologia

pág. 20

06

Certificado

pág. 28

01

Apresentação

A atenção odontológica é fundamental em pacientes cardiovasculares devido à estreita relação entre a saúde bucal e a saúde cardiovascular. Por esse motivo, é imprescindível que o paciente com doença cardiovascular receba uma assistência odontológica periódica para prevenir e tratar a doença periodontal e outras infecções. Considerando esse cenário, a TECH elaborou uma capacitação que permitirá ao aluno maximizar seus conhecimentos sobre aspectos como os elementos do sistema cardiovascular, a insuficiência cardíaca, os fatores de risco ou a hipertensão arterial, entre outros. Todos esses aspectos, através de um formato 100% online e com os materiais multimídia mais dinâmicos e práticos do mercado acadêmico.



“

Adquira novas competências e habilidades no Manejo de Pacientes com Doenças Cardiovasculares, de forma rápida e 100% online"

A atenção odontológica é fundamental para a saúde cardiovascular dos pacientes. A prevenção e o tratamento da doença periodontal e de outras infecções orais são essenciais para minimizar a inflamação sistêmica e reduzir os riscos de doenças cardiovasculares. Esse tipo de paciente requer precauções especiais durante os procedimentos odontológicos para minimizar o risco de complicações.

Por essa razão, a TECH desenvolveu o Curso de Atendimento Odontológico ao Paciente Cardiopata, cujo objetivo é proporcionar ao aluno as competências necessárias para realizar suas atividades como especialista, garantindo a máxima eficiência e qualidade. Ao longo deste programa, serão abordados temas como as diretrizes de profilaxia antibiótica, a detecção do paciente hipertenso, a arritmia ou as complicações orais.

Todos esses aspectos através de um formato prático e 100% online, que permitirá ao aluno organizar seus horários de estudo, conciliando-os com outros compromissos e atividades. Além disso, esta capacitação disponibilizará os materiais teóricos e práticos mais completos do mercado, facilitando o processo de estudo do aluno e permitindo alcançar seus objetivos com maior eficiência.

Este **Curso de Atendimento Odontológico ao Paciente Cardiopata** conta com o conteúdo científico mais completo e atualizado do mercado. Suas principais características são:

- ♦ O desenvolvimento de casos práticos apresentados por especialistas em Atendimento Odontológico ao Paciente Cardiopata
- ♦ O conteúdo gráfico, esquemático e extremamente útil fornece informações técnicas e práticas sobre aquelas disciplinas indispensáveis para o exercício da profissão
- ♦ Exercícios práticos onde o processo de autoavaliação é realizado para melhorar a aprendizagem
- ♦ Destaque especial para as metodologias inovadoras
- ♦ Lições teóricas, perguntas aos especialistas, fóruns de discussão sobre temas controversos e trabalhos de reflexão individual
- ♦ Disponibilidade de acesso a todo o conteúdo a partir de qualquer dispositivo, fixo ou portátil, com conexão à Internet



Torne-se um especialista na Atendimento Odontológico ao Paciente Cardiopata, desfrutando de total liberdade para organizar seus horários de estudo"



Acesse todos os conteúdos sobre cardiopatia isquêmica e ritmo sinusal ou ectópico, através de qualquer dispositivo com conexão à internet"

A equipe de professores deste programa inclui profissionais da área, cuja experiência de trabalho é somada nesta capacitação, além de reconhecidos especialistas de instituições e universidades de prestígio.

Através do seu conteúdo multimídia, desenvolvido com a mais recente tecnologia educacional, o profissional poderá ter uma aprendizagem situada e contextual, ou seja, em um ambiente simulado que proporcionará uma capacitação imersiva planejada para praticar diante de situações reais.

A proposta deste plano de estudos se fundamenta na Aprendizagem Baseada em Problemas, onde o profissional deverá resolver as diferentes situações da prática profissional que surjam ao longo do programa acadêmico. Para isso, o profissional contará com a ajuda de um inovador sistema de vídeo interativo desenvolvido por destacados especialistas nesta área.

Aprofunde-se nos aspectos essenciais dos mecanismos de produção de arritmia, utilizando qualquer dispositivo com acesso à internet e no conforto de sua casa.

Alcance o sucesso profissional em uma das áreas mais promissoras da odontologia, graças à TECH e seus materiais didáticos extremamente inovadores.



02

Objetivos

O Curso de Atendimento Odontológico ao Paciente Cardiopata visa garantir que o aluno adquira uma atualização precisa dos conhecimentos dessa área. Trata-se de uma atualização que permitirá ao aluno exercer sua atividade com a mais alta qualidade e eficiência do mercado de trabalho. Todos esses aspectos, graças à TECH e a sua modalidade 100% online, garantindo maior liberdade de organização e horários para o aluno.





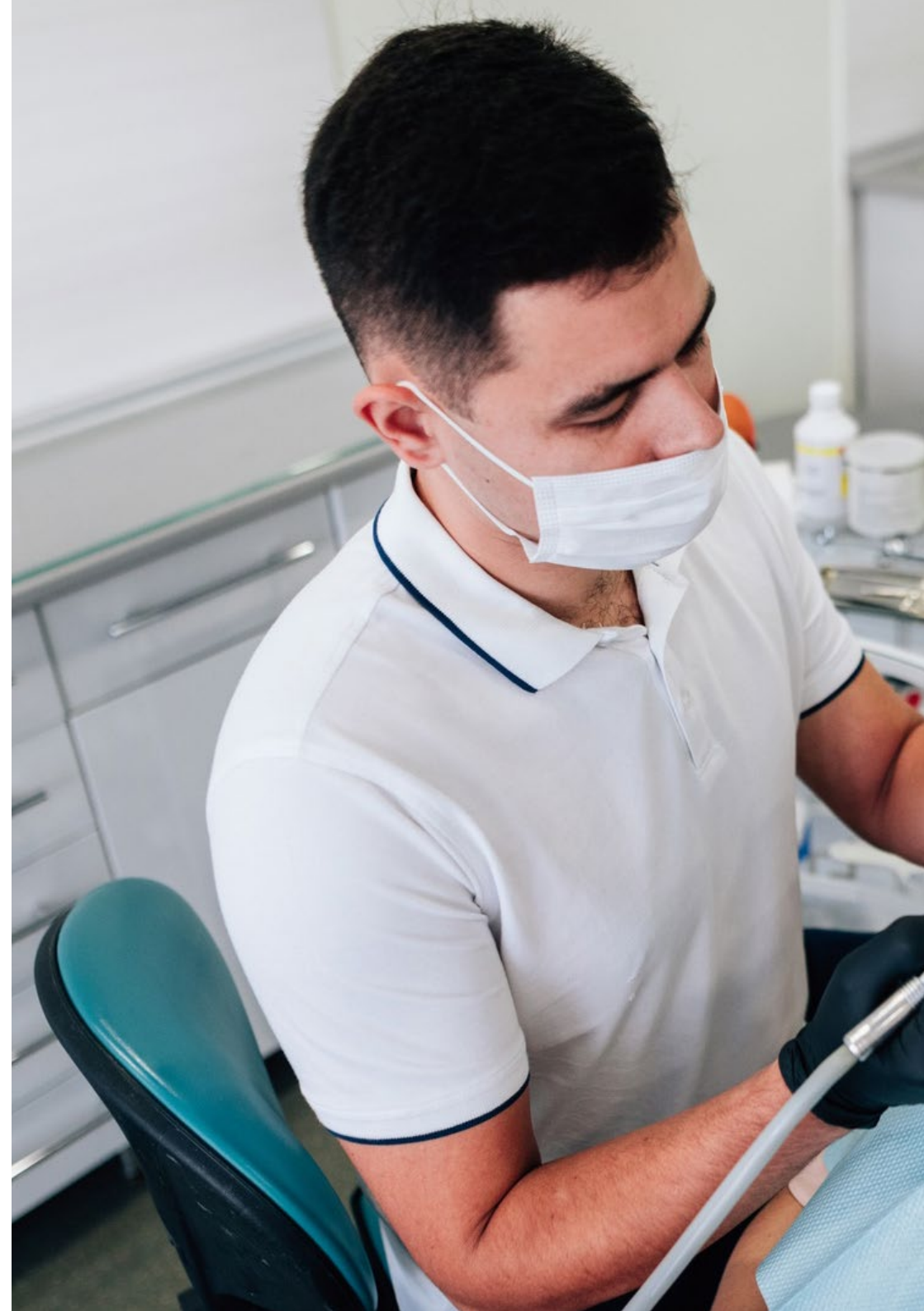
“

Saiba mais sobre aspectos como o controle da dor torácica durante o tratamento odontológico, sem deslocamentos desnecessários”



Objetivos Gerais

- ♦ Atualizar os conhecimentos sobre a identificação de patologias que podem afetar o desenvolvimento normal do tratamento odontológico
- ♦ Analisar as patologias que podem dificultar o tratamento odontológico
- ♦ Definir as diretrizes farmacológicas para pacientes
- ♦ Definir e analisar os aspectos básicos e avançados que definem as medidas a serem tomadas diante das principais situações de emergência em um consultório odontológico
- ♦ Abordar as complicações médicas mais comuns em pacientes
- ♦ Proporcionar recomendações atualizadas e baseadas em evidências científicas para uma abordagem odontológica adequada em pacientes
- ♦ Identificar as principais características orais de pacientes
- ♦ Atualizar os conhecimentos sobre condições médicas e medicamentos necessários
- ♦ Abordar detalhadamente as principais complicações decorrentes as diferentes patologias médicas
- ♦ Explorar as possíveis interações decorrentes da patologia médica no contexto odontológico





Objetivos Específicos

- ♦ Identificar as complicações médicas decorrentes de doenças cardiovasculares e seu tratamento
- ♦ Apresentar um protocolo de manejo odontológico em pacientes com insuficiência cardíaca
- ♦ Expor um protocolo de manejo odontológico em pacientes com cardiopatia isquêmica
- ♦ Estabelecer um protocolo de manejo odontológico em pacientes com arritmias cardíacas
- ♦ Estabelecer um protocolo de manejo odontológico em pacientes com hipertensão arterial
- ♦ Apresentar um protocolo de manejo odontológico em pacientes com risco de endocardite bacteriana
- ♦ Propor um protocolo de manejo médico-odontológico para possíveis emergências que possam ocorrer em pacientes com patologia cardiovascular no consultório odontológico



Alcance seus objetivos mais desafiadores e obtenha uma posição de sucesso, através de um programa exclusivo com os materiais teóricos e práticos mais completos do cenário acadêmico"

03

Direção do curso

A TECH Universidade Tecnológica selecionou profissionais especializados em odontologia como parte desse corpo docente, responsáveis pela elaboração dos conteúdos mais avançados do mercado acadêmico. Desta forma, o aluno aprenderá com os melhores profissionais sobre as principais características para o seu desenvolvimento profissional em uma área que se adapta às novas tecnologias e aos últimos avanços do mercado.





“

O corpo docente selecionado para este programa apresenta uma extraordinária experiência em Atendimento Odontológico ao Paciente Cardiopata, o que permitirá capacitá-lo para enfrentar os desafios mais complexos"

Direção



Dr. José Antonio Gil Montoya

- ♦ Dentista geral em clínica privada
- ♦ Coordenador do Programa de Doutorado em Medicina Clínica e Saúde Pública da Universidade de Granada
- ♦ Diretor do Departamento de Estomatologia da Universidade de Granada
- ♦ Professor Associado de Odontologia em Pacientes Especiais na Universidade de Granada
- ♦ Professor de Gerodontologia na Universidade de Granada
- ♦ Professor convidado em Mestrados online em Pacientes Especiais e Gerodontologia
- ♦ Graduado em Odontologia pela Universidade de Granada
- ♦ Doutor em Odontologia pela Universidade de Granada
- ♦ Mestrado em Gerontologia Social pela Universidade de Granada
- ♦ Mestrado em Metodologia de Pesquisa em Saúde pela Escola Andaluza de Saúde Pública



Professores

Dr. Federico Martínez López

- ◆ Diretor da Unidade de Saúde Bucodental Murcia Floridablanca
- ◆ Dentista em clínica privada
- ◆ Professor Colaborador em Pacientes Especiais e Gerodontologia na Universidade de Múrcia
- ◆ Doutor em Medicina e Cirurgia pela Universidade de Múrcia
- ◆ Formado em Medicina e Cirurgia Geral pela Universidade Autônoma de Barcelona, Unidade de Ensino Valle Hebron
- ◆ Formado em Odontologia pela Universidade de Sevilha
- ◆ Mestrado em Pacientes Especiais pela Universidade de Murcia

04

Estrutura e conteúdo

A estrutura e os recursos didáticos desse plano de estudos foram elaborados por profissionais conceituados que compõem a equipe de especialistas da TECH nessa área da odontologia. Esses especialistas empregaram sua vasta experiência e conhecimentos avançados para desenvolver conteúdos práticos e totalmente atualizados. Todos esses aspectos estão respaldados com a mais eficiente metodologia de ensino da TECH: o *Relearning*.



“

Amplie seus conhecimentos sobre Atenção ao Paciente Cardiovascular, através dos materiais didáticos mais inovadores e de uma grande variedade de conteúdos complementares disponíveis no Campus Virtual”

Módulo 1. Assistência Odontológica em Pacientes com Patologia Cardiovascular

- 1.1. Sistema cardiovascular
 - 1.1.1. Elementos do sistema cardiovascular
 - 1.1.2. Fisiologia
 - 1.1.3. Mecanismos reguladores
- 1.2. Insuficiência cardíaca
 - 1.2.1. Insuficiência cardíaca. Conceito
 - 1.2.2. Tipos
 - 1.2.3. Mecanismos compensatórios
 - 1.2.4. Etiopatogenia da insuficiência cardíaca
 - 1.2.5. Classificação
 - 1.2.6. Tratamento
- 1.3. Insuficiência cardíaca: clínica e manejo odontológico
 - 1.3.1. Clínica: sinais e sintomas
 - 1.3.2. Complicações orais
 - 1.3.3. Protocolo de manejo odontológico
- 1.4. Cardiopatia isquêmica
 - 1.4.1. Cardiopatia isquêmica. Conceito
 - 1.4.2. Etiopatogenia
 - 1.4.3. Fatores de risco
 - 1.4.4. Clínica: sinais e sintomas
 - 1.4.5. Diagnóstico e tratamento
- 1.5. Cardiopatia isquêmica: manejo odontológico
 - 1.5.1. Problemas potenciais
 - 1.5.2. Manejo odontológico: protocolo de ação
 - 1.5.3. Manejo da dor torácica durante o tratamento odontológico
 - 1.5.4. Manejo do paciente portador de marca-passo
- 1.6. Arritmias Cardíacas
 - 1.6.1. Eletrofisiologia cardíaca
 - 1.6.2. Conceito de arritmia
 - 1.6.3. Ritmo sinusal e ritmo ectópico
 - 1.6.4. Mecanismos de produção das arritmias
 - 1.6.5. Classificação



- 1.7. Arritmias cardíacas: clínica e manejo odontológico
 - 1.7.1. Clínica
 - 1.7.2. Diagnóstico
 - 1.7.3. Classificação
 - 1.7.4. Manejo odontológico do paciente com arritmias
- 1.8. Hipertensão arterial
 - 1.8.1. Hipertensão arterial. Conceito
 - 1.8.2. Etiopatogenia
 - 1.8.3. Classificação
 - 1.8.4. Tratamento
 - 1.8.5. Detecção do paciente hipertenso
- 1.9. Hipertensão arterial: manejo odontológico
 - 1.9.1. Algoritmo de tratamento do paciente hipertenso
 - 1.9.2. Manejo odontológico
 - 1.9.3. Manejo da crises hipertensivas durante o tratamento odontológico
- 1.10. Endocardite bacteriana
 - 1.10.1. Endocardite. Conceito
 - 1.10.2. Pautas de profilaxia antibiótica
 - 1.10.3. Profilaxia de acordo com as condições cardíacas
 - 1.10.4. Profilaxia de acordo com os procedimentos odontológicos

“

Você adquirirá novos conhecimentos de forma precisa e natural, graças à eficaz metodologia de ensino da TECH: o Relearning”

05

Metodologia

Este curso oferece uma maneira diferente de aprender. Nossa metodologia é desenvolvida através de um modo de aprendizagem cíclico: **o Relearning**. Este sistema de ensino é utilizado, por exemplo, nas faculdades de medicina mais prestigiadas do mundo e foi considerado um dos mais eficazes pelas principais publicações científicas, como o ***New England Journal of Medicine***.





“

Descubra o Relearning, um sistema que abandona a aprendizagem linear convencional para realizá-la através de sistemas de ensino cíclicos: uma forma de aprendizagem que se mostrou extremamente eficaz, especialmente em disciplinas que requerem memorização”

Na TECH usamos o Método do Caso

Em uma determinada situação clínica, o que um profissional deveria fazer? Ao longo deste programa, os alunos irão se deparar com diversos casos clínicos simulados, baseados em pacientes reais, onde deverão investigar, estabelecer hipóteses e finalmente resolver as situações. Há inúmeras evidências científicas sobre a eficácia deste método. Os especialistas aprendem melhor, mais rápido e de forma mais sustentável ao longo do tempo.

Com a TECH você irá experimentar uma forma de aprender que está revolucionando as bases das universidades tradicionais em todo o mundo.



Segundo o Dr. Gérvas, o caso clínico é a apresentação comentada de um paciente, ou grupo de pacientes, que se torna um "caso", um exemplo ou modelo que ilustra algum componente clínico peculiar, seja pelo seu poder de ensino ou pela sua singularidade ou raridade. É essencial que o caso seja fundamentado na vida profissional atual, tentando recriar as condições reais da prática profissional do odontologista.

“

Você sabia que este método foi desenvolvido em 1912, em Harvard, para os alunos de Direito? O método do caso consistia em apresentar situações complexas reais para que os alunos tomassem decisões e justificassem como resolvê-las. Em 1924 foi estabelecido como o método de ensino padrão em Harvard”

A eficácia do método é justificada por quatro conquistas fundamentais:

1. Os odontologistas que seguem este método não só assimilam os conceitos, mas também desenvolvem sua capacidade mental através de exercícios que avaliam situações reais e aplicam seus conhecimentos.
2. A aprendizagem se consolida nas habilidades práticas permitindo ao aluno integrar melhor o conhecimento à prática clínica.
3. A assimilação de ideias e conceitos se torna mais fácil e mais eficiente, graças ao uso de situações decorrentes da realidade.
4. A sensação de eficiência do esforço investido se torna um estímulo muito importante para os alunos, o que se traduz em um maior interesse pela aprendizagem e um aumento no tempo dedicado ao curso.



Metodologia Relearning

A TECH utiliza de maneira eficaz a metodologia do estudo de caso com um sistema de aprendizagem 100% online, baseado na repetição, combinando 8 elementos didáticos diferentes em cada aula.

Potencializamos o Estudo de Caso com o melhor método de ensino 100% online: o Relearning.



O odontologista aprenderá através de casos reais e da resolução de situações complexas em ambientes simulados de aprendizagem. Estas simulações são realizadas utilizando um software de última geração para facilitar a aprendizagem imersiva.

Na vanguarda da pedagogia mundial, o método Relearning conseguiu melhorar os níveis de satisfação geral dos profissionais que concluíram seus estudos, com relação aos indicadores de qualidade da melhor universidade online do mundo (Universidade de Columbia).

Através desta metodologia, mais de 115 mil odontologistas se capacitaram, com um sucesso sem precedentes, em todas as especialidades clínicas independente da carga cirúrgica. Nossa metodologia de ensino é desenvolvida em um ambiente altamente exigente, com um corpo discente com um perfil socioeconômico médio-alto e uma média de idade de 43,5 anos.

O Relearning permitirá uma aprendizagem com menos esforço e mais desempenho, fazendo com que você se envolva mais em sua especialização, desenvolvendo o espírito crítico e sua capacidade de defender argumentos e contrastar opiniões: uma equação de sucesso.

No nosso programa, a aprendizagem não é um processo linear, ela acontece em espiral (aprender, desaprender, esquecer e reaprender). Portanto, combinamos cada um desses elementos de forma concêntrica.

A nota geral do sistema de aprendizagem da TECH é de 8,01, de acordo com os mais altos padrões internacionais.



Neste programa, oferecemos o melhor material educacional, preparado especialmente para os profissionais:



Material de estudo

Todo o conteúdo foi criado especialmente para o curso pelos especialistas que irão ministrá-lo, o que faz com que o desenvolvimento didático seja realmente específico e concreto.

Posteriormente, esse conteúdo é adaptado ao formato audiovisual, para criar o método de trabalho online da TECH. Tudo isso com as técnicas mais inovadoras e oferecendo alta qualidade em cada um dos materiais que colocamos à disposição do aluno.



Técnicas e procedimentos em vídeo

A TECH aproxima o aluno dos últimos avanços educacionais e da vanguarda das técnicas odontológicas atuais. Tudo isso, explicado detalhadamente para sua total assimilação e compreensão. E o melhor de tudo, você poderá assistí-los quantas vezes quiser.



Resumos interativos

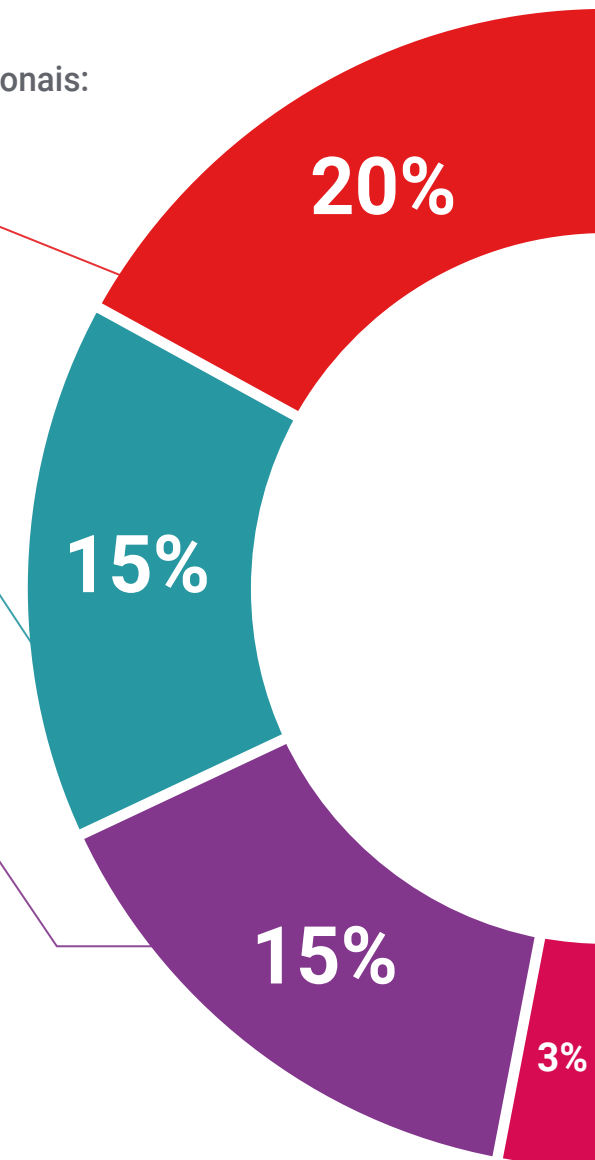
A equipe da TECH apresenta o conteúdo de forma atraente e dinâmica através de pílulas multimídia que incluem áudios, vídeos, imagens, gráficos e mapas conceituais para consolidar o conhecimento.

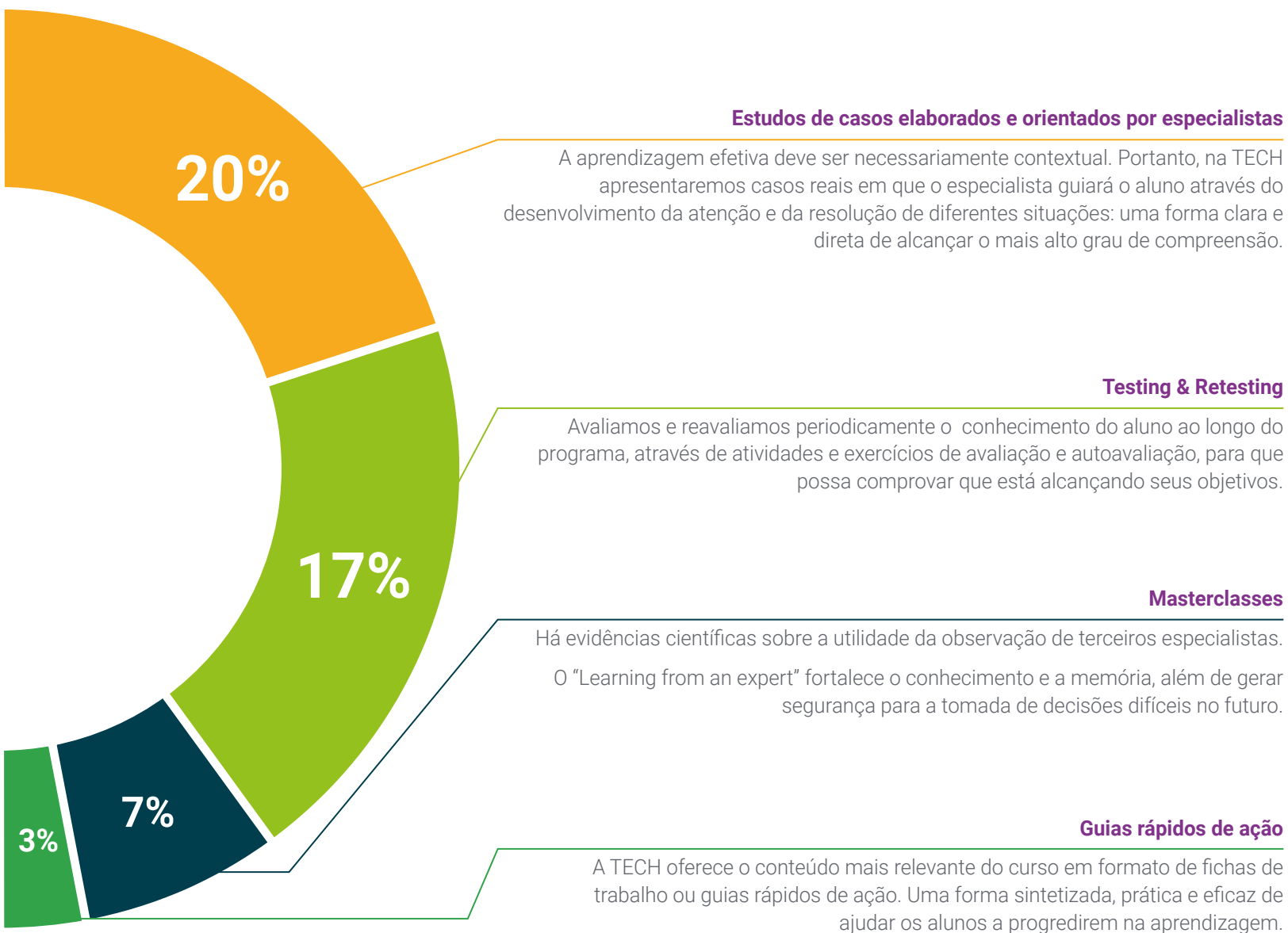
Este sistema único de capacitação através da apresentação de conteúdo multimídia, foi premiado pela Microsoft como "Caso de sucesso na Europa".



Leituras complementares

Artigos recentes, documentos de consenso e diretrizes internacionais, entre outros. Na biblioteca virtual da TECH o aluno terá acesso a tudo o que for necessário para complementar a sua capacitação.





06

Certificado

O Curso de Atendimento Odontológico ao Paciente Cardiopata garante, além da capacitação mais rigorosa e atualizada, acesso ao certificado do Curso emitido pela TECH Universidade Tecnológica.



“

Uma vez aprovadas as avaliações, o aluno receberá por correio o certificado do Curso, emitido pela TECH Universidade Tecnológica”

Este **Curso de Atendimento Odontológico ao Paciente Cardiopata** conta com o conteúdo mais completo e atualizado do mercado.

Uma vez aprovadas as avaliações, o aluno receberá por correio o certificado* correspondente ao **Curso** emitido pela **TECH Universidade Tecnológica**.

O certificado emitido pela **TECH Universidade Tecnológica** expressará a qualificação obtida no Curso atendendo aos requisitos normalmente exigidos pelas bolsas de empregos, concursos públicos e avaliação de carreira profissional.

Título: **Curso de Atendimento Odontológico ao Paciente Cardiopata**

N.º de Horas Oficiais: **150h**



*Apostila de Haia: Caso o aluno solicite que seu certificado seja apostilado, a TECH EDUCATION providenciará a obtenção do mesmo a um custo adicional.

futuro
saúde confiança pessoas
informação orientadores
educação certificação ensino
garantia aprendizagem
instituições tecnologia
comunidade compromisso
atenção personalizada
conhecimento inovação
presente qualidade
desenvolvimento sustentabilidade

tech universidade
tecnológica

Curso

Atendimento Odontológico
ao Paciente Cardiopata

- » Modalidade: online
- » Duração: 6 semanas
- » Certificado: TECH Universidade Tecnológica
- » Dedicção: 16h/semana
- » Horário: no seu próprio ritmo
- » Provas: online

Curso

Atendimento Odontológico ao Paciente Cardiopata

