

Curso Universitario

Disfunción de la ATM





Curso Universitario Disfunción de la ATM

- » Modalidad: online
- » Duración: 6 semanas
- » Titulación: TECH Universidad Tecnológica
- » Acreditación: 6 ECTS
- » Dedicación: 16h/semana
- » Horario: a tu ritmo
- » Exámenes: online

Acceso web: www.techtitute.com/odontologia/curso-universitario/disfuncion-atm

Índice

01

Presentación

pág. 4

02

Objetivos

pág. 8

03

Dirección del curso

pág. 12

04

Estructura y contenido

pág. 16

05

Metodología

pág. 20

06

Titulación

pág. 28

01

Presentación

En la actualidad de la Disfunción de la ATM implica una creciente conciencia y comprensión de este trastorno, las cuales se deben aplicar en los avances de investigación y enfoques de tratamiento. Además, se estima que millones de personas en todo el mundo sufren de algún tipo de disfunción de esta articulación y los síntomas pueden variar desde dolor en mandíbula, la cabeza y el cuello, hasta dificultad para gesticular con la boca. Por esto mismo, es importante contar con profesionales especializados en este campo y con este programa se busca que los participantes adquieran los conocimientos más relevantes para ser los mejores dentro de ese ámbito. Esto, mediante una metodología 100% online que les permitirá tener mayor control sobre su tiempo.



“

Matricúlate ya, conviértete en un especialista en el tratamiento de la Disfunción ATM y accede a las mejores ofertas laborales en el área de la odontología”

Las principales causas de la Disfunción de la ATM pueden ser multifactorial, involucrando aspectos biomecánicos, musculares y genéticos, por lo que la prevalencia de estos trastornos es alta, afectando a una gran proporción de la población en diferentes grupos de edad y género. Motivo por el cual, TECH elaboró el presente Curso Universitario, el cual tiene como objetivo capacitar a profesionales en odontología para que tengan un conocimiento más profundo sobre los síntomas de esta afectación y la forma de tratarlos.

Esto será a partir de un itinerario académico elaborado por los mejores profesionales en este ámbito y que tratará los aspectos anatómicos, etiológicos y biomecánicos de la ATM, así como el estudio de los signos y síntomas de la enfermedad articular. Además, los participantes ahondarán en el estudio de la estructura de esta articulación y de los factores que contribuyen al daño de esta.

De esta forma, esta titulación proporciona a los profesionales de la odontología los conocimientos y habilidades necesarias para realizar un diagnóstico muy preciso y un aplicar un tratamiento eficaz de esta afección. Asimismo, contará con un panorama más completo de las exigencias actuales que hay para estos profesionales y las logrará dominar de manera avanzada.

Este programa se fundamenta en la innovadora metodología del Relearning, que da un completo aprendizaje 100% online, ofreciendo a los estudiantes la flexibilidad de estudiar desde cualquier lugar y en su propio horario. Asimismo, tendrán acceso las 24 horas del día a recursos multimedia para asimilar los contenidos a su ritmo. Además, mediante el análisis de casos prácticos, los participantes desarrollarán habilidades de resolución de problemas al enfrentarse a situaciones realistas simuladas.

Este **Curso Universitario en Disfunción de la ATM** contiene el programa científico más completo y actualizado del mercado. Sus características más destacadas son:

- ♦ El desarrollo de casos prácticos presentados por expertos en Disfunción de la ATM
- ♦ Los contenidos gráficos, esquemáticos y eminentemente prácticos con los que está concebido recogen una información científica y práctica sobre aquellas disciplinas indispensables para el ejercicio profesional
- ♦ Los ejercicios prácticos donde realizar el proceso de autoevaluación para mejorar el aprendizaje
- ♦ Su especial hincapié en metodologías innovadoras
- ♦ Las lecciones teóricas, preguntas al experto, foros de discusión de temas controvertidos y trabajos de reflexión individual
- ♦ La disponibilidad de acceso a los contenidos desde cualquier dispositivo fijo o portátil con conexión a internet



Un Curso Universitario que te ayudará a entender la anatomía de esta articulación y el tipo de luxaciones que se pueden producir en ella”

“ Destaca entre los mejores en el campo de la odontología y especialízate en el tratamiento de afectaciones de la ATM”

El programa incluye en su cuadro docente a profesionales del sector que vierten en esta capacitación la experiencia de su trabajo, además de reconocidos especialistas de sociedades de referencia y universidades de prestigio.

Su contenido multimedia, elaborado con la última tecnología educativa, permitirá al profesional un aprendizaje situado y contextual, es decir, un entorno simulado que proporcionará una capacitación inmersiva programada para entrenarse ante situaciones reales.

El diseño de este programa se centra en el Aprendizaje Basado en Problemas, mediante el cual el profesional deberá tratar de resolver las distintas situaciones de práctica profesional que se le planteen a lo largo del curso académico. Para ello, contará con la ayuda de un novedoso sistema de vídeos interactivos realizados por reconocidos expertos.

Con este programa, desarrollarás habilidades clínicas y diagnósticas avanzadas en el manejo de la Disfunción de la ATM, lo cual te abrirá nuevas oportunidades laborales.

Aprende de forma innovadora con nuestro método Relearning, que te permite estudiar a tu propio ritmo y acceder a los recursos multimedia las 24 horas del día.



02

Objetivos

El principal objetivo de este programa educativo es ofrecer a los estudiantes las últimas actualizaciones en odontología, con un enfoque especial en el campo del diagnóstico de Disfunción de la ATM, proporcionándoles las herramientas necesarias para dominar las técnicas de tratamiento disponibles para este problema. Esto les permitirá atender con confianza a pacientes que presenten esta afección. Todo ello se logrará a través del estudio de recursos multimedia que fortalecerán las habilidades de los participantes en este sector.



Histograma



“

Profundiza en los síntomas más comunes que se presentan en pacientes con Disfunción de la ATM y utilízalos para realizar tratamientos más efectivos”

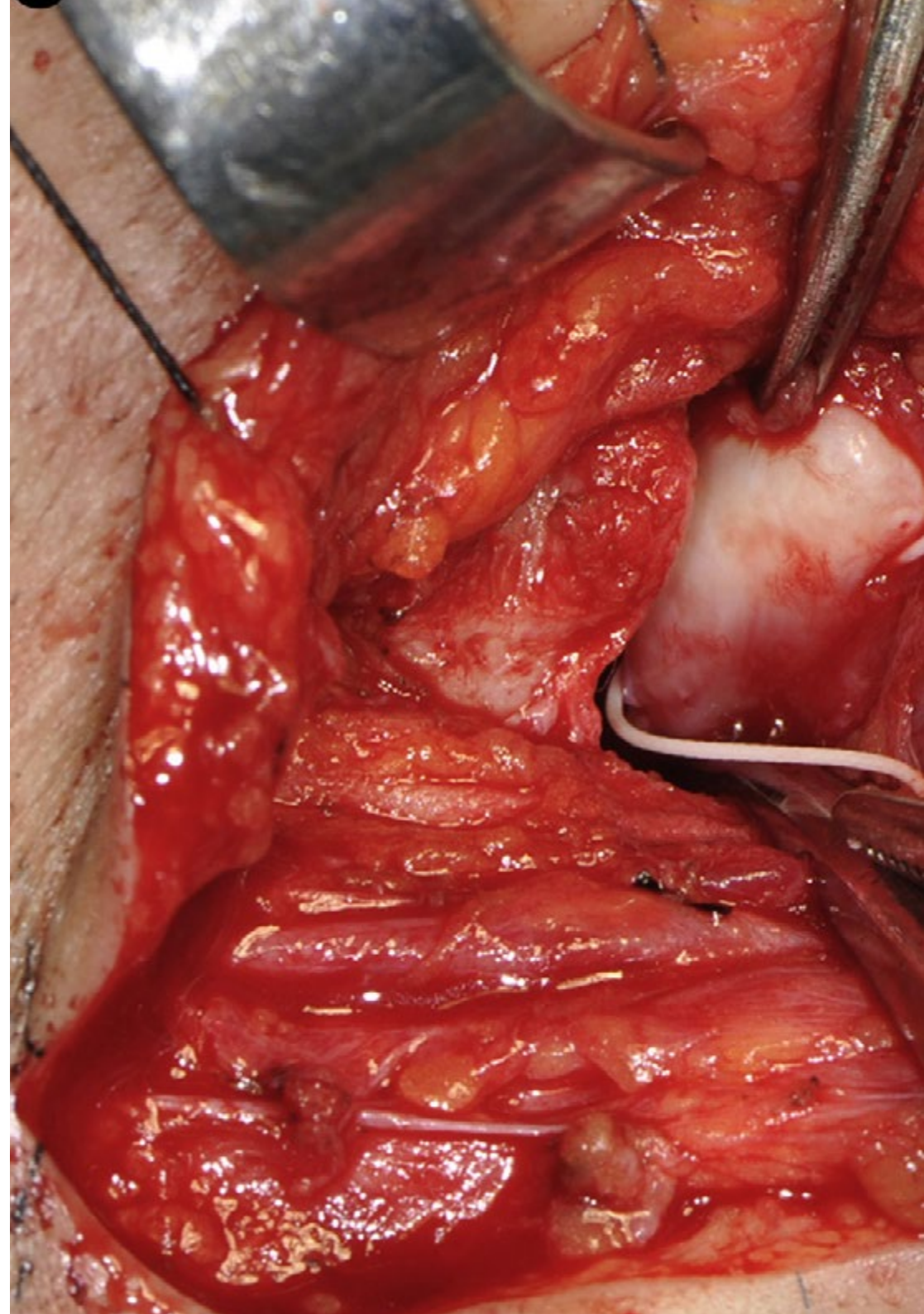


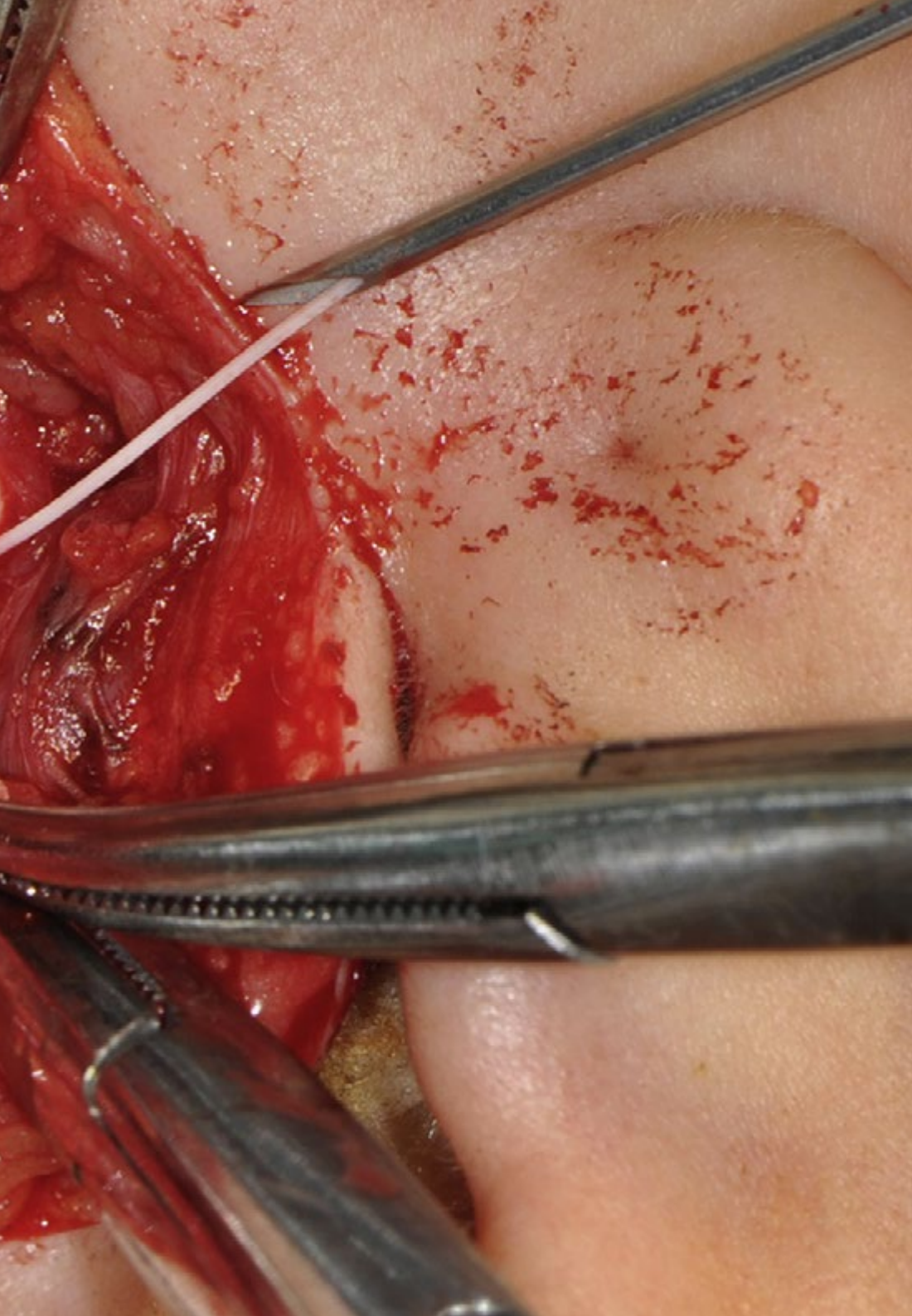
Objetivos generales

- ♦ Sedimentar sus conocimientos en anatomía, fisiología y patología orofacial para poder realizar diagnósticos precisos y diseñar planes de tratamiento adecuados
- ♦ Desarrollar habilidades en la realización de exámenes clínicos y en la interpretación de datos para la realización de un diagnóstico preciso y un plan de tratamiento óptimo
- ♦ Actualizar conocimientos en el uso de materiales dentales, técnicas clínicas y de laboratorio en el diseño de prótesis de altas prestaciones fisiológicas y estéticas
- ♦ Adquirir conocimientos en la prevención y tratamiento de complicaciones relacionadas con la prótesis dental y la oclusión
- ♦ Asumir la importancia de la colaboración interdisciplinaria para la consecución de resultados ideales
- ♦ Conocer en profundidad las últimas tendencias clínicas y digitales en el campo de la rehabilitación oral



Domina las técnicas más actuales en el manejo de la Disfunción de la ATM, para asegurarte de ofrecer un tratamiento de calidad a tus pacientes”





Objetivos específicos

- ◆ Profundizar en la anatomía de la articulación temporomandibular (ATM), así como la definición de su disfunción, etiología y prevalencia de los trastornos que pueden afectarla
- ◆ Identificar los signos y síntomas de la enfermedad articular en la ATM, lo que permitirá realizar un diagnóstico adecuado
- ◆ Reconocer la importancia de la disfunción de la ATM en la práctica diaria, ya que puede afectar la calidad de vida de los pacientes y su capacidad para realizar actividades cotidianas
- ◆ Ahondar en la biomecánica de la ATM para entender cómo funciona la articulación y cómo se pueden producir trastornos en ella
- ◆ Clasificar las diferentes disfunciones que pueden afectar a la ATM, lo que permitirá identificar y diferenciar los diferentes tipos de trastornos
- ◆ Identificar las alteraciones musculares que pueden afectar a la ATM, incluyendo la mialgia local y el dolor miofascial
- ◆ Asimilar los diferentes tipos de luxación de la ATM
- ◆ Indagar en las incompatibilidades de las superficies articulares que pueden afectar a la ATM, incluyendo las alteraciones de las superficies articulares, las adherencias, la hipermovilidad y la luxación espontánea
- ◆ Profundizar en las diferencias entre la osteoartritis y la osteoartrosis, y entender cómo estas afecciones pueden afectar la ATM
- ◆ Diferenciar entre la patología muscular y articular para realizar un diagnóstico preciso y adecuado que conlleve a un tratamiento efectivo
- ◆ Profundizar en las diferentes opciones de tratamiento para las diferentes afecciones del complejo mioarticular
- ◆ Actualizar conocimientos sobre la realización de una historia clínica dirigida a la disfunción de la ATM, incluyendo las preguntas que nunca pueden faltar para obtener una información precisa y completa

03

Dirección del curso

Con el fin de proporcionar una capacitación de excelencia, TECH ha reunido a un destacado cuerpo docente compuesto por expertos en odontología para este Curso Universitario. Los profesionales que se inscriban en este programa tendrán acceso a un temario avanzado elaborado por un equipo especializado con amplio conocimiento en el campo de los tratamientos de Disfunción de la ATM y una gran experiencia en clínicas privadas.



“

Aprende de la mano de los profesionales mejor preparados en este ámbito y domina todos los conocimientos de las afectaciones de la ATM”

Dirección



D. Ruiz Agenjo, Manuel

- ♦ Director de la Escuela de Formación Profesional Superior de Prótesis Dental
- ♦ Perito judicial para prótesis dentales otorgado por el Gobierno Vasco
- ♦ Especializado en Rehabilitación Oral y Estética
- ♦ Licenciado en Odontología en la Universidad CESPU
- ♦ Licenciado en Prótesis Dental en la Universidad CESPU



04

Estructura y contenido

Los contenidos que forman parte del plan de estudios de este Curso Universitario han sido diseñados por reconocidos expertos en odontología, con el objetivo de brindar a los estudiantes una formación de alta calidad. En este programa, los participantes tendrán la oportunidad de actualizarse en las técnicas más efectivas para el tratamiento de la Disfunción de la ATM. Esto se logrará a través del uso de recursos multimedia y el análisis de casos prácticos, lo que permitirá a los alumnos desarrollar habilidades profesionales destacadas en este campo.



“

Este temario te proporcionará aspectos importantes de la anatomía dental y como está se ve afectada por la afectación de la articulación temporomandibular”

Módulo 1. ATM. Anatomía, fisiología y Disfunción de la ATM

- 1.1. Anatomía de la ATM, Definición, etiología y prevalencia de sus trastornos
 - 1.1.1. Estructuras anatómicas involucradas en la articulación temporomandibular (ATM)
 - 1.1.2. Funciones de la ATM en la masticación y habla
 - 1.1.3. Conexiones musculares y ligamentosas de la ATM
- 1.2. Signos y síntomas de la enfermedad articular
 - 1.2.1. Dolor asociado
 - 1.2.2. Tipos de ruidos articulares
 - 1.2.3. Limitaciones
 - 1.2.4. Desviaciones
- 1.3. Importancia de la disfunción en la práctica diaria
 - 1.3.1. Dificultades para masticar y hablar
 - 1.3.2. Dolor crónico
 - 1.3.3. Problemas dentales y ortodónticos
 - 1.3.4. Trastornos del sueño
- 1.4. Biomecánica de la ATM
 - 1.4.1. Mecanismos de movimiento de la mandíbula
 - 1.4.2. Factores que influyen en la estabilidad y funcionalidad de la ATM
 - 1.4.3. Fuerzas y cargas aplicadas en la ATM durante la masticación
- 1.5. Clasificación de la disfunción
 - 1.5.1. Disfunción articular
 - 1.5.2. Disfunción muscular
 - 1.5.3. Disfunción mixta
- 1.6. Alteraciones musculares. Mialgia local. Dolor miofascial
 - 1.6.1. Mialgia localizada
 - 1.6.2. Dolor miofascial
 - 1.6.3. Espasmos musculares





- 1.7. Alteraciones complejo cóndilo-disco. Luxación con reducción. Luxación con reducción con bloqueo intermitente. Luxación sin reducción con limitación de la apertura. Luxación sin reducción sin limitación de la apertura
 - 1.7.1. Luxación con reducción
 - 1.7.2. Luxación con reducción con bloqueo intermitente
 - 1.7.3. Luxación sin reducción con limitación de la apertura
 - 1.7.4. Luxación sin reducción sin limitación de la apertura
- 1.8. Incompatibilidad de las superficies articulares
 - 1.8.1. Alteraciones de las superficies articulares
 - 1.8.2. Adherencias
 - 1.8.3. Hipermovilidad
 - 1.8.4. Luxación espontánea
- 1.9. Osteoartritis y osteoartrosis
 - 1.9.1. Causas y factores de riesgo
 - 1.9.2. Signos y síntomas
 - 1.9.3. Tratamiento y prevención
- 1.10. Diagnóstico diferencial entre patología muscular y articular
 - 1.10.1. Evaluación clínica
 - 1.10.2. Estudios radiológicos
 - 1.10.3. Estudios electromiográficos
 - 1.10.4. Tratamiento de las diferentes afecciones del complejo mioarticular
 - 1.10.4.1. Terapia física y rehabilitación
 - 1.10.4.2. Farmacología
 - 1.10.4.3. Cirugía



Este es el mejor Curso Universitario sobre Disfunción ATM y el único que te permitirá crecer de manera inmediata a nivel profesional"

05

Metodología

Este programa de capacitación ofrece una forma diferente de aprender. Nuestra metodología se desarrolla a través de un modo de aprendizaje de forma cíclica: **el Relearning**.

Este sistema de enseñanza es utilizado, por ejemplo, en las facultades de medicina más prestigiosas del mundo y se ha considerado uno de los más eficaces por publicaciones de gran relevancia como el **New England Journal of Medicine**.





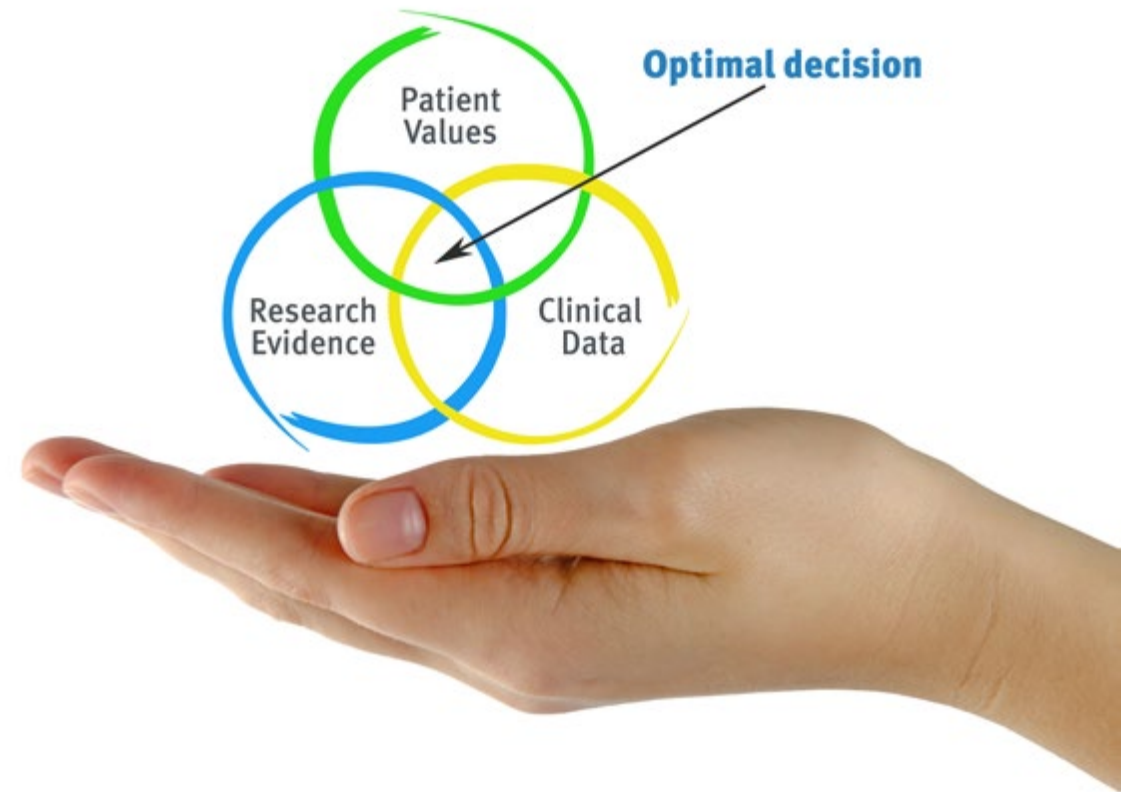
“

Descubre el Relearning, un sistema que abandona el aprendizaje lineal convencional para llevarte a través de sistemas cíclicos de enseñanza: una forma de aprender que ha demostrado su enorme eficacia, especialmente en las materias que requieren memorización”

En TECH empleamos el Método del Caso

Ante una determinada situación clínica, ¿qué debería hacer un profesional? A lo largo del programa, los estudiantes se enfrentarán a múltiples casos clínicos simulados, basados en pacientes reales en los que deberán investigar, establecer hipótesis y, finalmente, resolver la situación. Existe abundante evidencia científica sobre la eficacia del método. Los especialistas aprenden mejor, más rápido y de manera más sostenible en el tiempo.

Con TECH podrás experimentar una forma de aprender que está moviendo los cimientos de las universidades tradicionales de todo el mundo.



Según el Dr. Gérvas, el caso clínico es la presentación comentada de un paciente, o grupo de pacientes, que se convierte en «caso», en un ejemplo o modelo que ilustra algún componente clínico peculiar, bien por su poder docente, bien por su singularidad o rareza. Es esencial que el caso se apoye en la vida profesional actual, intentando recrear los condicionantes reales en la práctica profesional del odontólogo.

“

¿Sabías que este método fue desarrollado en 1912, en Harvard, para los estudiantes de Derecho? El método del caso consistía en presentarles situaciones complejas reales para que tomaran decisiones y justificasen cómo resolverlas. En 1924 se estableció como método estándar de enseñanza en Harvard”

La eficacia del método se justifica con cuatro logros fundamentales:

1. Los odontólogos que siguen este método no solo consiguen la asimilación de conceptos, sino un desarrollo de su capacidad mental, mediante ejercicios de evaluación de situaciones reales y aplicación de conocimientos.
2. El aprendizaje se concreta de una manera sólida en capacidades prácticas que permiten al alumno una mejor integración en el mundo real.
3. Se consigue una asimilación más sencilla y eficiente de las ideas y conceptos, gracias al planteamiento de situaciones que han surgido de la realidad.
4. La sensación de eficiencia del esfuerzo invertido se convierte en un estímulo muy importante para el alumnado, que se traduce en un interés mayor en los aprendizajes y un incremento del tiempo dedicado a trabajar en el curso.



Relearning Methodology

TECH aúna de forma eficaz la metodología del Estudio de Caso con un sistema de aprendizaje 100% online basado en la reiteración, que combina 8 elementos didácticos diferentes en cada lección.

Potenciamos el Estudio de Caso con el mejor método de enseñanza 100% online: el Relearning.



El odontólogo aprenderá mediante casos reales y resolución de situaciones complejas en entornos simulados de aprendizaje. Estos simulacros están desarrollados a partir de softwares de última generación que permiten facilitar el aprendizaje inmersivo.

Situado a la vanguardia pedagógica mundial, el método Relearning ha conseguido mejorar los niveles de satisfacción global de los profesionales que finalizan sus estudios, con respecto a los indicadores de calidad de la mejor universidad online en habla hispana (Universidad de Columbia).

Con esta metodología, se han capacitado más de 115.000 odontólogos con un éxito sin precedentes en todas las especialidades clínicas con independencia de la carga en cirugía. Nuestra metodología pedagógica está desarrollada en un entorno de máxima exigencia, con un alumnado universitario de un perfil socioeconómico alto y una media de edad de 43,5 años.

El Relearning te permitirá aprender con menos esfuerzo y más rendimiento, implicándote más en tu capacitación, desarrollando el espíritu crítico, la defensa de argumentos y el contraste de opiniones: una ecuación directa al éxito.

En nuestro programa, el aprendizaje no es un proceso lineal, sino que sucede en espiral (aprender, desaprender, olvidar y reaprender). Por eso, combinan cada uno de estos elementos de forma concéntrica.

La puntuación global que obtiene el sistema de aprendizaje de TECH es de 8.01, con arreglo a los más altos estándares internacionales.



Este programa ofrece los mejores materiales educativos, preparados a conciencia para los profesionales:



Material de estudio

Todos los contenidos didácticos son creados por los especialistas que van a impartir el curso, específicamente para él, de manera que el desarrollo didáctico sea realmente específico y concreto.

Estos contenidos son aplicados después al formato audiovisual, para crear el método de trabajo online de TECH. Todo ello, con las técnicas más novedosas que ofrecen piezas de gran calidad en todos y cada uno los materiales que se ponen a disposición del alumno.



Técnicas y procedimientos en vídeo

TECH acerca al alumno las técnicas más novedosas, los últimos avances educativos y al primer plano de la actualidad en técnicas odontológicas. Todo esto, en primera persona, con el máximo rigor, explicado y detallado para contribuir a la asimilación y comprensión del estudiante. Y lo mejor de todo, pudiéndolo ver las veces que quiera.



Resúmenes interactivos

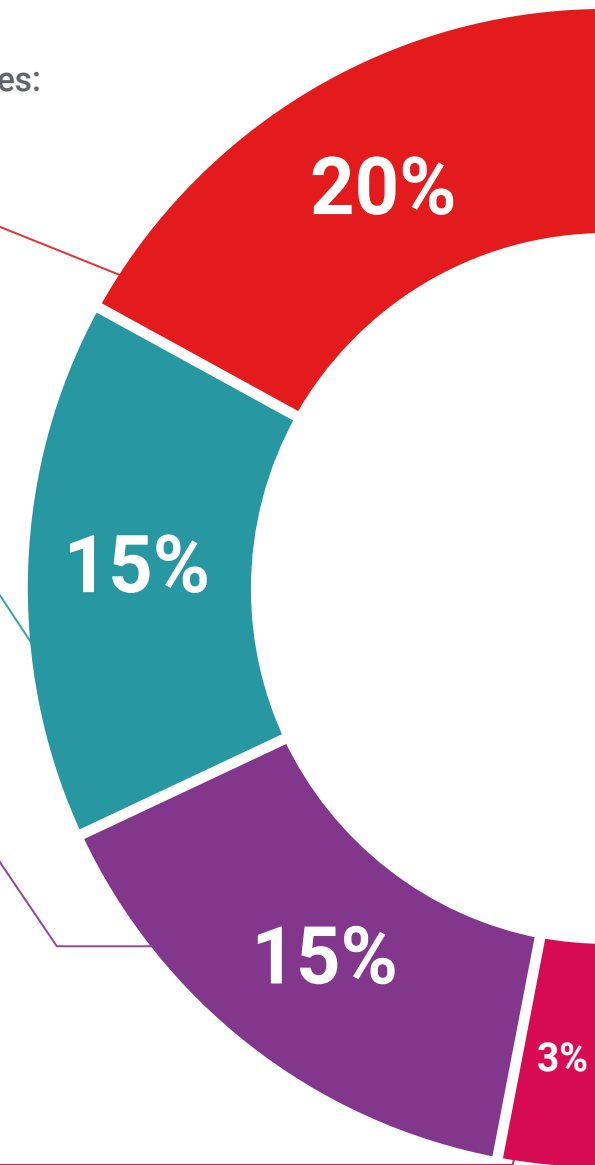
El equipo de TECH presenta los contenidos de manera atractiva y dinámica en píldoras multimedia que incluyen audios, vídeos, imágenes, esquemas y mapas conceptuales con el fin de afianzar el conocimiento.

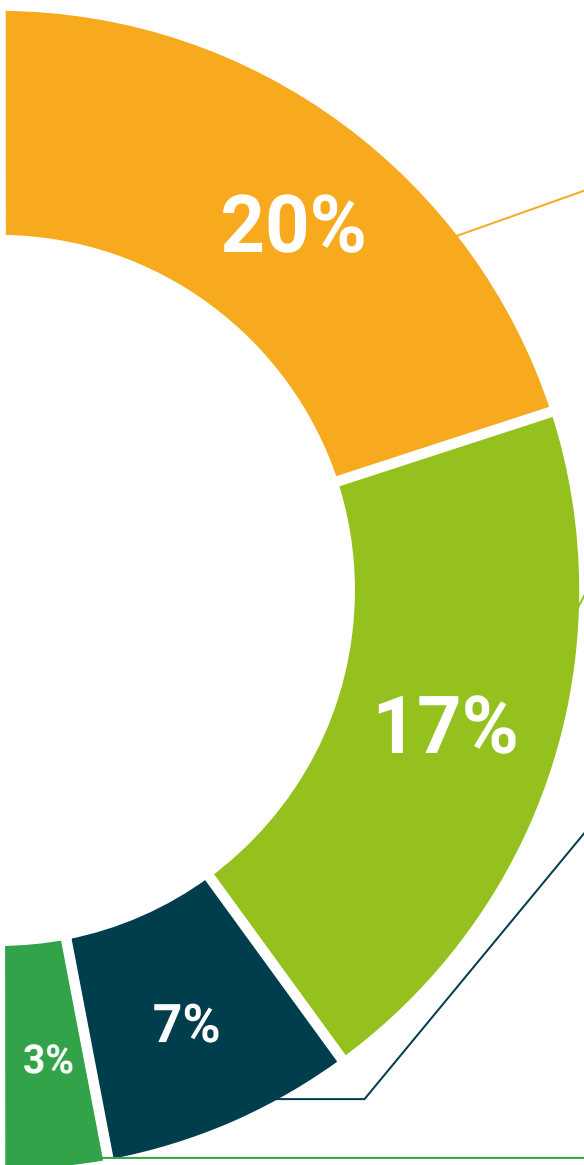
Este sistema exclusivo de capacitación para la presentación de contenidos multimedia fue premiado por Microsoft como "Caso de éxito en Europa".



Lecturas complementarias

Artículos recientes, documentos de consenso y guías internacionales, entre otros. En la biblioteca virtual de TECH el estudiante tendrá acceso a todo lo que necesita para completar su capacitación.





Análisis de casos elaborados y guiados por expertos

El aprendizaje eficaz tiene, necesariamente, que ser contextual. Por eso, TECH presenta los desarrollos de casos reales en los que el experto guiará al alumno a través del desarrollo de la atención y la resolución de las diferentes situaciones: una manera clara y directa de conseguir el grado de comprensión más elevado.



Testing & Retesting

Se evalúan y reevalúan periódicamente los conocimientos del alumno a lo largo del programa, mediante actividades y ejercicios evaluativos y autoevaluativos para que, de esta manera, el estudiante compruebe cómo va consiguiendo sus metas.



Clases magistrales

Existe evidencia científica sobre la utilidad de la observación de terceros expertos. El denominado Learning from an Expert afianza el conocimiento y el recuerdo, y genera seguridad en las futuras decisiones difíciles.



Guías rápidas de actuación

TECH ofrece los contenidos más relevantes del curso en forma de fichas o guías rápidas de actuación. Una manera sintética, práctica y eficaz de ayudar al estudiante a progresar en su aprendizaje.



06

Titulación

El Curso Universitario en Disfunción de la ATM garantiza, además de la capacitación más rigurosa y actualizada, el acceso a un título de Curso Universitario expedido por TECH Universidad Tecnológica.



“

Supera con éxito este programa y recibe tu titulación universitaria sin desplazamientos ni farragosos trámites”

Este **Curso Universitario en Disfunción de la ATM** contiene el programa científico más completo y actualizado del mercado. .

Tras la superación de la evaluación, el alumno recibirá por correo postal* con acuse de recibo su correspondiente título de **Curso Universitario** emitido por **TECH Universidad Tecnológica**.

Este título propio contribuye de forma relevante al desarrollo de la educación continua del profesional y aporta un alto valor curricular universitario a su formación, y es 100% válido en todas las Oposiciones, Carrera Profesional y Bolsas de Trabajo de cualquier Comunidad Autónoma española.

Título: **Curso Universitario en Disfunción de la ATM**

ECTS: **6**

N.º Horas Oficiales: **150 h.**



*Apostilla de La Haya. En caso de que el alumno solicite que su título en papel recabe la Apostilla de La Haya, TECH EDUCATION realizará las gestiones oportunas para su obtención, con un coste adicional.

salud futuro
confianza personas
educación información tutores
garantía acreditación enseñanza
instituciones tecnología aprendizaje
comunidad compromiso
atención personalizada innovación
conocimiento presente calidad
desarrollo web formación
aula virtual idiomas

tech universidad
tecnológica

Curso Universitario Disfunción de la ATM

- » Modalidad: online
- » Duración: 6 semanas
- » Titulación: TECH Universidad Tecnológica
- » Acreditación: 6 ECTS
- » Dedicación: 16h/semana
- » Horario: a tu ritmo
- » Exámenes: online

Curso Universitario

Disfunción de la ATM

