

# Capacitación Práctica Ortopedia Dentofacial



tech



**tech**

Capacitación Práctica  
Ortopedia Dentofacial

# Índice

01

Introducción

---

*pág. 4*

02

¿Por qué cursar esta  
Capacitación Práctica?

---

*pág. 6*

03

Objetivos

---

*pág. 8*

04

Planificación  
de la enseñanza

---

*pág. 10*

05

¿Dónde puedo hacer la  
Capacitación Práctica?

---

*pág. 12*

06

Condiciones generales

---

*pág. 16*

07

Titulación

---

*pág. 18*

# 01

## Introducción

Una creciente concienciación sobre la salud bucal ha provocado que sean, cada vez más, los padres que se preocupan por el estado dentofacial de sus hijos, así como también existe una mayoría adulta que presta más atención a la sanidad de este tipo, apostando por tratamientos ortodóncicos integrados. Por ello, TECH ha desarrollado este programa, que pretende ofrecer al odontólogo una profundización de las técnicas más novedosas en lo que corregir o modificar patrones esqueléticos se refiere. Así, en un período de 3 semanas, el especialista se integrará en una clínica de alto prestigio con un equipo de expertos con el fin de abordar los últimos procedimientos en Ortopedia Dentofacial.



*Una experiencia distinta, única y eficaz que incorporará a tu práctica profesional diaria los avances más relevantes en el área de la Ortopedia Dentofacial”*





La emergente necesidad por parte de la sociedad de cuidar su salud bucal ha determinado ciertos avances tecnológicos en el ámbito de la Odontología, con el objetivo de obtener resultados más rápidos y eficaces. La Ortopedia, concretamente, es la solución a muchos problemas dentales existentes, pues su propósito es tratar todas las maloclusiones que se producen por una alteración en el crecimiento de los huesos maxilares. De esta manera, gracias al uso de aparatología que permite el movimiento óseo, se corrigen patologías como la anchura o la longitud de los maxilares, se favorece una mejor erupción dental, se corrigen hábitos de succión o se modifican posibles asimetrías faciales, entre otras cuestiones. Por esta razón, la práctica médica en esta disciplina debe llevarse a cabo de manera exhaustiva y pormenorizada, lo que facilitará abordar cualquier casuística independientemente de la particularidad del paciente. Bajo esta premisa, TECH ha diseñado un programa que dispone de una estancia de 120 horas en un centro clínico odontológico de referencia en el ámbito de la Ortopedia Dentofacial.

Así, el odontólogo podrá dar un impulso a su carrera profesional, obteniendo conocimientos, habilidades, actitudes, valores y competencias, que lo capacitarán para servir a la sociedad mediante la satisfacción de sus demandas sanitarias. Todo ello, tanto en su faceta de prevención como en la de diagnóstico y tratamiento, siempre bajo el paraguas de la ética, la eficiencia y la seguridad de los pacientes. De esta manera, no solo se pondrá al día de las estrategias médicas más efectivas, sino que elevará su talento clínico al máximo nivel, aumentando su calidad humana y empática.

Durante la estancia, contará con el apoyo de un tutor adjunto, el cual se encargará de velar por el cumplimiento de todos los requisitos para los cuales ha sido diseñada esta Capacitación Práctica. Así, el especialista adquirirá con total comodidad y seguridad el abordaje de la Ortopedia Dentofacial, entendiendo y aplicando las últimas novedades en técnicas y procedimientos. De este modo, a lo largo de 3 semanas de prácticas, el profesional podrá integrar de manera inmediata y en su propia labor diaria todos los conocimientos que adquiera al finalizar la titulación.

# 02

## ¿Por qué cursar esta Capacitación Práctica?

En el campo médico, el especialista siempre debe apostar por renovar sus conocimientos y habilidades con el objetivo de estar actualizado con los últimos avances científicos y ofrecer los mejores servicios a sus pacientes. Por ello, TECH pone a disposición un producto académico único y disruptivo, que ofrece un conjunto de herramientas prácticas para profundizar en los últimos procedimientos sobre Ortopedia Dentofacial. Así, durante 3 intensivas semanas, el odontólogo se integrará en un entorno clínico de la mano de un equipo multidisciplinar, donde conocerá de primera mano las novedades más recientes de esta área y la manera de aplicarlas a la labor diaria. Se trata, por tanto, de una oportunidad académica única que pone al especialista en el centro para ofrecerle un aprendizaje real y adaptado a sus necesidades.



*Adéntrate en entornos reales clínicos y profundiza en los últimos avances sobre Ortopedia Dentofacial. Una oportunidad que solo TECH puede ofrecerte”*

### 1. Actualizarse a partir de la última tecnología disponible

La Odontología ha experimentado, en los últimos años, numerosos avances tecnológicos con el objetivo de perfeccionar sus procedimientos para ofrecer a los pacientes servicios más rápidos y eficaces. Bajo esta premisa, y con el fin de que el profesional conozca esta tecnología, TECH desarrolla esta Capacitación Práctica con la cual el odontólogo se adentrará en un entorno clínico real de última generación en el campo de la Ortopedia Dentofacial.

### 2. Profundizar a partir de la experiencia de los mejores especialistas

El equipo de expertos que acompañará al especialista lo largo de su periodo práctico destaca por su alto recorrido profesional, lo que supone una garantía y un prestigio. Además, el odontólogo contará con un tutor designado específicamente, lo que le permitirá ver pacientes reales e incorporar en su práctica diaria las técnicas y procedimientos más efectivos en la Ortopedia Dentofacial.

### 3. Adentrarse en entornos clínicos de primera

Apostando por ofrecer al alumnado la mejor calidad posible, TECH selecciona minuciosamente todos los centros disponibles para realizar las Capacitaciones Prácticas. De esta manera, el profesional tendrá garantizado el acceso a un centro clínico de prestigio en la especialidad de Ortopedia Dentofacial. Así, se desenvolverá en el día a día de un área de trabajo exigente, aplicando siempre las últimas fórmulas científicas en su propia práctica clínica.





#### **4. Llevar lo adquirido a la práctica diaria desde el primer momento**

TECH ha desarrollado un nuevo modelo de aprendizaje con el objetivo de asegurar al alumno la compatibilidad con sus responsabilidades personales. De esta manera, el odontólogo puede disfrutar de una titulación 100% práctica, que permite ponerse al frente de técnicas de última generación en Ortopedia Dentofacial, pudiendo llevar a cabo todo lo aprendido a la práctica profesional en tan solo 3 semanas.

#### **5. Expandir las fronteras del conocimiento**

Esta Capacitación Práctica ofrece las posibilidades de realizar la estancia tanto en centros de envergadura nacional como internacional. De esta manera, se abren las fronteras para el profesional, quien podrá adquirir conocimientos de los mejores especialistas que, no solo ejercen en centros de primera categoría, sino que se encuentran en diferentes continentes. Una oportunidad única que solo TECH, la universidad digital más grande del mundo, podría ofrecer.



*Tendrás una inmersión práctica total en el centro que tú mismo elijas”*

# 03

## Objetivos

El objetivo es ayudar a que el profesional identifique y asocie sus conocimientos con su correspondiente imagen, acercando al odontólogo a aquellas situaciones que se le presentarán a diario en la consulta, para que sea capaz de enfocar y gestionarlas de manera coordinada, eficiente y planificada. De esta manera, afinará su seguridad personal y toma de decisiones a la hora de ejercer como odontólogo y hará especial hincapié en el aspecto diagnóstico y preventivo diferenciando por características concretas los diferentes tipos de lesiones.



### Objetivos generales

---

- ♦ Conocer los últimos avances en Ortopedia Dentofacial, haciendo hincapié en el diagnóstico y tratamiento de las distintas patologías existentes
- ♦ Incorporar a la labor diaria las técnicas más novedosas en aparatología fija o removible
- ♦ Profundizar en las alteraciones que requieren tratamiento, así como analizar los distintos objetivos terapéuticos según las edades del paciente







## Objetivos específicos

---

- ♦ Aplicar los conocimientos adquiridos y la capacidad de resolución de problemas a entornos nuevos o poco conocidos, con un enfoque multidisciplinar dentro del contexto de las Ciencias de la Salud
- ♦ Revisar los conocimientos anatómicos estructurales y radiológicos, así como las consideraciones prácticas que el alumno deberá aplicar en el diagnóstico, pronóstico y planificación terapéutica de los pacientes de ortodoncia
- ♦ Actualizar el diagnóstico por Imagen de la anatomía humana y en especial del área de la odontología, familiarizándose con las diversas técnicas de Imagen existentes y con sus indicaciones y limitaciones
- ♦ Diagnosticar, clasificar y tratar las maloclusiones dentales originadas por la discrepancia óseo-dentaria
- ♦ Identificar las alteraciones que requieren tratamiento, así como la edad ideal para tratar cada tipo de alteración: determinar los objetivos terapéuticos concretos de cada tratamiento
- ♦ Realizar la historia clínica, exploración del paciente y toma de registros
- ♦ Identificar los diferentes síndromes maloclusivos y las deformidades cráneo-faciales, así como las alteraciones funcionales del sistema estomatognático que acompañan a las alteraciones morfológicas
- ♦ Incorporar la apertura y registro de la historia clínica y la exploración habitual a la práctica diaria, así como solicitar e interpretar las exploraciones complementarias, utilizadas en el diagnóstico integral del paciente
- ♦ Desarrollar competencias ligadas a la búsqueda y organización de documentación, así como a la presentación y comunicación de su trabajo de manera adecuada a la comunidad científica

# 04

## Planificación de la enseñanza

Esta Capacitación Práctica en Ortopedia Dentofacial para odontólogos está conformada por una estancia práctica y presencial de 3 semanas en un centro clínico de reconocido prestigio. Las jornadas son de 8 horas consecutivas de lunes a viernes al lado de un especialista adjunto. Durante este periodo, el profesional no solo tendrá a su disposición el equipamiento tecnológico y sanitario de la propia clínica, sino que podrá conocer a pacientes reales acompañado de grandes especialistas en esta área médica.

En esta propuesta de capacitación, de carácter completamente práctico, las actividades están dirigidas al desarrollo y perfeccionamiento de las competencias necesarias para la prestación de servicios clínicos en el área de la Ortopedia Dentofacial, y que están orientadas a la capacitación específica para el ejercicio de la actividad profesional, en un medio de seguridad para el paciente y un alto desempeño profesional.

Se trata, sin duda, de una oportunidad para aprender trabajando en los centros clínicos más reconocidos del sector. En este sentido, se trata de una nueva forma de entender e integrar los procedimientos de salud, convirtiéndose este modelo de aprendizaje en una innovadora experiencia para el perfeccionamiento de las competencias profesionales.

La enseñanza práctica se realizará con la participación activa del estudiante desempeñando las actividades y procedimientos de cada área de competencia (aprender a aprender y aprender a hacer), con el acompañamiento y guía de los profesores y demás compañeros de entrenamiento que faciliten el trabajo en equipo y la integración multidisciplinar como competencias transversales para la praxis de la Ortopedia Dentofacial (aprender a ser y aprender a relacionarse).

Los procedimientos descritos a continuación serán la base de la parte práctica de la capacitación, y su realización está sujeta tanto a la idoneidad de los pacientes como a la disponibilidad del centro y su volumen de trabajo, siendo las actividades propuestas las siguientes:



*Capacítate en una institución que te pueda ofrecer todas estas posibilidades, con un programa académico innovador y un equipo humano capaz de desarrollarte al máximo"*



Módulo	Actividad Práctica
<b>Abordaje del diagnóstico inicial y avanzado</b>	Aplicar diagnósticos ortodóncicos por etapas llevando a cabo el seguimiento del paciente durante la aplicación del tratamiento
	Realizar un análisis cefalométrico, haciendo hincapié en técnicas de diagnóstico 3D: CBCT y TC
	Evaluar los hábitos del paciente, indicando cambios en sus rutinas para mejorar la eficacia del tratamiento
	Evaluar los hábitos del paciente de riesgo para determinar diagnósticos precoces
<b>Manejo específico de maloclusiones y deformidades dentofaciales</b>	Explorar el crecimiento y desarrollo craneofacial en el paciente pediátrico
	Evaluar la fisiopatología de la erupción dentaria en pacientes de entre 6 y 8 años
	Realizar un análisis del crecimiento y la adaptación dentoalveolar en las diferentes maloclusiones
	Valorar y determinar el diagnóstico diferencial de los factores etiológicos para evitar posibles patologías en el paciente pediátrico
<b>Abordaje de la Ortopedia Dentofacial temprana</b>	Determinar la necesidad de una ortopedia precoz ejecutando el procedimiento de la misma en el paciente pediátrico
	Desarrollar técnicas de rehabilitación neuro-oclusal en el paciente menor para prevenir patologías de causa funcional en el aparato masticatorio
	Aplicar tratamientos en dentición decidua y mixta primera fase
<b>Abordaje de la Ortopedia Dentofacial tardía</b>	Aplicar tratamientos ortodóncicos en el paciente con dentición permanente
	Aplicar tratamientos de ortodoncia para la mordida abierta anterior, ahondando en los diferentes tipos existentes como los brackets, los alineadores transparentes o la ortodoncia lingual incógnito
	Aplicar ortodoncia para el tratamiento de la sobremordida, a través de brackets con bandas elásticas o alineadores transparentes
	Aplicar tratamientos de la mordida cruzada posterior y problemas transversales utilizando diferentes tipos de ortodoncia



# 05

## ¿Dónde puedo hacer la Capacitación Práctica?

Para que el proceso de puesta al día del profesional sea el más eficaz, TECH ha seleccionado a los mejores centros clínicos en los que llevar a cabo las prácticas presenciales. Durante el periodo de la estancia, el odontólogo tendrá acceso al equipamiento del centro, y podrá realizar numerosas actividades enfocadas a la adquisición de nuevas competencias en esta importante y apasionante área sanitaria.

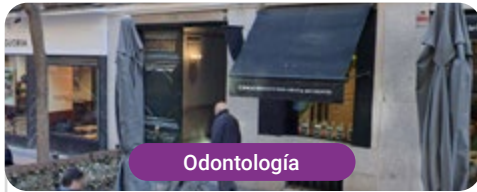


*TECH te da la posibilidad de ejercitarte en los centros más prestigiosos para que como profesional te actualices de un modo práctico e inmediato, de la mano de los mejores especialistas”*





El alumno podrá cursar esta capacitación en los siguientes centros:



Odontología

**Buba Clínicas Dentales**

País	Ciudad
España	Madrid

Dirección: Calle Villanueva, 33 local derecha,  
Madrid 28001

Clínica dental experta en la promoción  
de la salud bucodental

**Capacitaciones prácticas relacionadas:**

- Medicina Oral
- Implantología y Medicina Oral



Odontología

**Hospital HM Modelo**

País	Ciudad
España	La Coruña

Dirección: Rúa Virrey Osorio, 30, 15011,  
A Coruña

Red de clínicas, hospitales y centros  
especializados privados distribuidos por toda  
la geografía española

**Capacitaciones prácticas relacionadas:**

- Anestesiología y Reanimación
- Cuidados Paliativos



Odontología

**Hospital Maternidad HM Belén**

País	Ciudad
España	La Coruña

Dirección: R. Filantropía, 3, 15011, A Coruña

Red de clínicas, hospitales y centros  
especializados privados distribuidos por toda  
la geografía española

**Capacitaciones prácticas relacionadas:**

- Actualización en Reproducción Asistida
- Dirección de Hospitales y Servicios de Salud



Odontología

**Hospital HM Rosaleda**

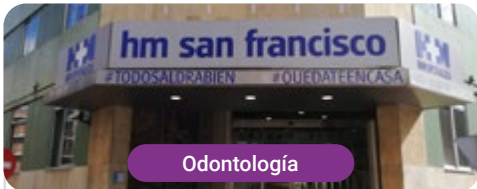
País	Ciudad
España	La Coruña

Dirección: Rúa de Santiago León de Caracas,  
1, 15701, Santiago de Compostela, A Coruña

Red de clínicas, hospitales y centros  
especializados privados distribuidos por toda  
la geografía española

**Capacitaciones prácticas relacionadas:**

- Trasplante Capilar
- Ortodoncia y Ortopedia Dentofacial



Odontología

**Hospital HM San Francisco**

País	Ciudad
España	León

Dirección: C. Marqueses de San Isidro, 11,  
24004, León

Red de clínicas, hospitales y centros  
especializados privados distribuidos por toda  
la geografía española

**Capacitaciones prácticas relacionadas:**

- Actualización en Anestesiología y Reanimación
- Enfermería en el Servicio de Traumatología



Odontología

**Hospital HM Nou Delfos**

País	Ciudad
España	Barcelona

Dirección: Avinguda de Valcarca, 151,  
08023 Barcelona

Red de clínicas, hospitales y centros  
especializados privados distribuidos por toda  
la geografía española

**Capacitaciones prácticas relacionadas:**

- Medicina Estética
- Nutrición Clínica en Medicina



Odontología

**Hospital HM Madrid**

País	Ciudad
España	Madrid

Dirección: Pl. del Conde del Valle de Súchil, 16,  
28015, Madrid

Red de clínicas, hospitales y centros  
especializados privados distribuidos por toda  
la geografía española

**Capacitaciones prácticas relacionadas:**

- Cuidados Paliativos
- Anestesiología y Reanimación



Odontología

**Hospital HM Montepíncipe**

País	Ciudad
España	Madrid

Dirección: Av. de Montepíncipe, 25, 28660,  
Boadilla del Monte, Madrid

Red de clínicas, hospitales y centros  
especializados privados distribuidos por toda  
la geografía española

**Capacitaciones prácticas relacionadas:**

- Cuidados Paliativos
- Medicina Estética





Odontología

### Hospital HM Torrelodones

País	Ciudad
España	Madrid

Dirección: Av. Castillo Olivares, s/n, 28250, Torrelodones, Madrid

Red de clínicas, hospitales y centros especializados privados distribuidos por toda la geografía española

**Capacitaciones prácticas relacionadas:**

- Anestesiología y Reanimación
- Cuidados Paliativos



Odontología

### Hospital HM Sanchinarro

País	Ciudad
España	Madrid

Dirección: Calle de Oña, 10, 28050, Madrid

Red de clínicas, hospitales y centros especializados privados distribuidos por toda la geografía española

**Capacitaciones prácticas relacionadas:**

- Anestesiología y Reanimación
- Cuidados Paliativos



Odontología

### Hospital HM Puerta del Sur

País	Ciudad
España	Madrid

Dirección: Av. Carlos V, 70, 28938, Móstoles, Madrid

Red de clínicas, hospitales y centros especializados privados distribuidos por toda la geografía española

**Capacitaciones prácticas relacionadas:**

- Cuidados Paliativos
- Oftalmología Clínica



Odontología

### Policlínico HM Arapiles

País	Ciudad
España	Madrid

Dirección: C. de Arapiles, 8, 28015, Madrid

Red de clínicas, hospitales y centros especializados privados distribuidos por toda la geografía española

**Capacitaciones prácticas relacionadas:**

- Anestesiología y Reanimación
- Odontología Pediátrica



Odontología

### Policlínico HM Cruz Verde

País	Ciudad
España	Madrid

Dirección: Plaza de la Cruz Verde, 1-3, 28807, Alcalá de Henares, Madrid

Red de clínicas, hospitales y centros especializados privados distribuidos por toda la geografía española

**Capacitaciones prácticas relacionadas:**

- Podología Clínica Avanzada
- Tecnologías Ópticas y Optometría Clínica



Odontología

### Policlínico HM La Paloma

País	Ciudad
España	Madrid

Dirección: Calle Hilados, 9, 28850, Torrejón de Ardoz, Madrid

Red de clínicas, hospitales y centros especializados privados distribuidos por toda la geografía española

**Capacitaciones prácticas relacionadas:**

- Enfermería de Quirófano Avanzada
- Ortodoncia y Ortopedia Dentofacial



Odontología

### Doctores Dental Plaza Castilla

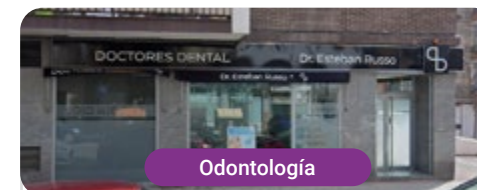
País	Ciudad
España	Madrid

Dirección: Juan Ramón Jiménez, 28, 28036 Madrid

Clínica odontológica especializada en Implante Dental

**Capacitaciones prácticas relacionadas:**

- Prótesis Dental
- Ortodoncia y Ortopedia Dentofacial



Odontología

### Doctores Dental Puerta Bonita

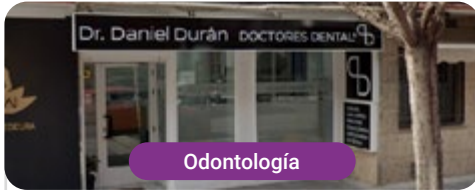
País	Ciudad
España	Madrid

Dirección: Camino Viejo de Leganés, 181, 28025 Madrid

Clínica odontológica especializada en Implante Dental

**Capacitaciones prácticas relacionadas:**

- Prótesis Dental
- Ortodoncia y Ortopedia Dentofacial



Odontología

### Doctores Dental San Fernando de Henares

País Ciudad  
España Madrid

Dirección: Eugenia de Montijo s/n, 28830 San Fernando de Henares, Madrid

Clínica odontológica especializada en Implante Dental

**Capacitaciones prácticas relacionadas:**  
-Prótesis Dental  
-Ortodoncia y Ortopedia Dentofacial



Odontología

### Doctores Dental Torrejón de Ardoz

País Ciudad  
España Madrid

Dirección: Carretera de la base 15, 28850 Torrejón de Ardoz, Madrid

Clínica odontológica especializada en Implante Dental

**Capacitaciones prácticas relacionadas:**  
-Prótesis Dental  
-Ortodoncia y Ortopedia Dentofacial



Odontología

### Doctores Dental Algete

País Ciudad  
España Madrid

Dirección: Calle San Roque, 16, 28110 Algete, Madrid

Clínica odontológica especializada en Implante Dental

**Capacitaciones prácticas relacionadas:**  
-Prótesis Dental  
-Ortodoncia y Ortopedia Dentofacial



Odontología

### Doctores Dental Guadalajara Azuqueca

País Ciudad  
España Guadalajara

Dirección: C. Cam. de la Barca, 15, 19200 Azuqueca de Henares, Guadalajara

Clínica odontológica especializada en Implante Dental

**Capacitaciones prácticas relacionadas:**  
-Prótesis Dental  
-Ortodoncia y Ortopedia Dentofacial



Odontología

### Doctores Dental Santa Bárbara

País Ciudad  
España Toledo

Dirección: Avenida Santa Bárbara, 35, 45006 Toledo

Clínica odontológica especializada en Implante Dental

**Capacitaciones prácticas relacionadas:**  
-Prótesis Dental  
-Ortodoncia y Ortopedia Dentofacial



Odontología

### Doctores Dental Talavera de la Reina

País Ciudad  
España Toledo

Dirección: Paseo Muelle, 41, 45600 Talavera de la Reina, Toledo

Clínica odontológica especializada en Implante Dental

**Capacitaciones prácticas relacionadas:**  
-Prótesis Dental  
-Ortodoncia y Ortopedia Dentofacial



Odontología

### Doctores Dental Talavera Hospital

País Ciudad  
España Toledo

Dirección: Avda. Constitución, 18, 45600 Talavera de la Reina, Toledo

Clínica odontológica especializada en Implante Dental

**Capacitaciones prácticas relacionadas:**  
-Prótesis Dental  
-Ortodoncia y Ortopedia Dentofacial

# 06

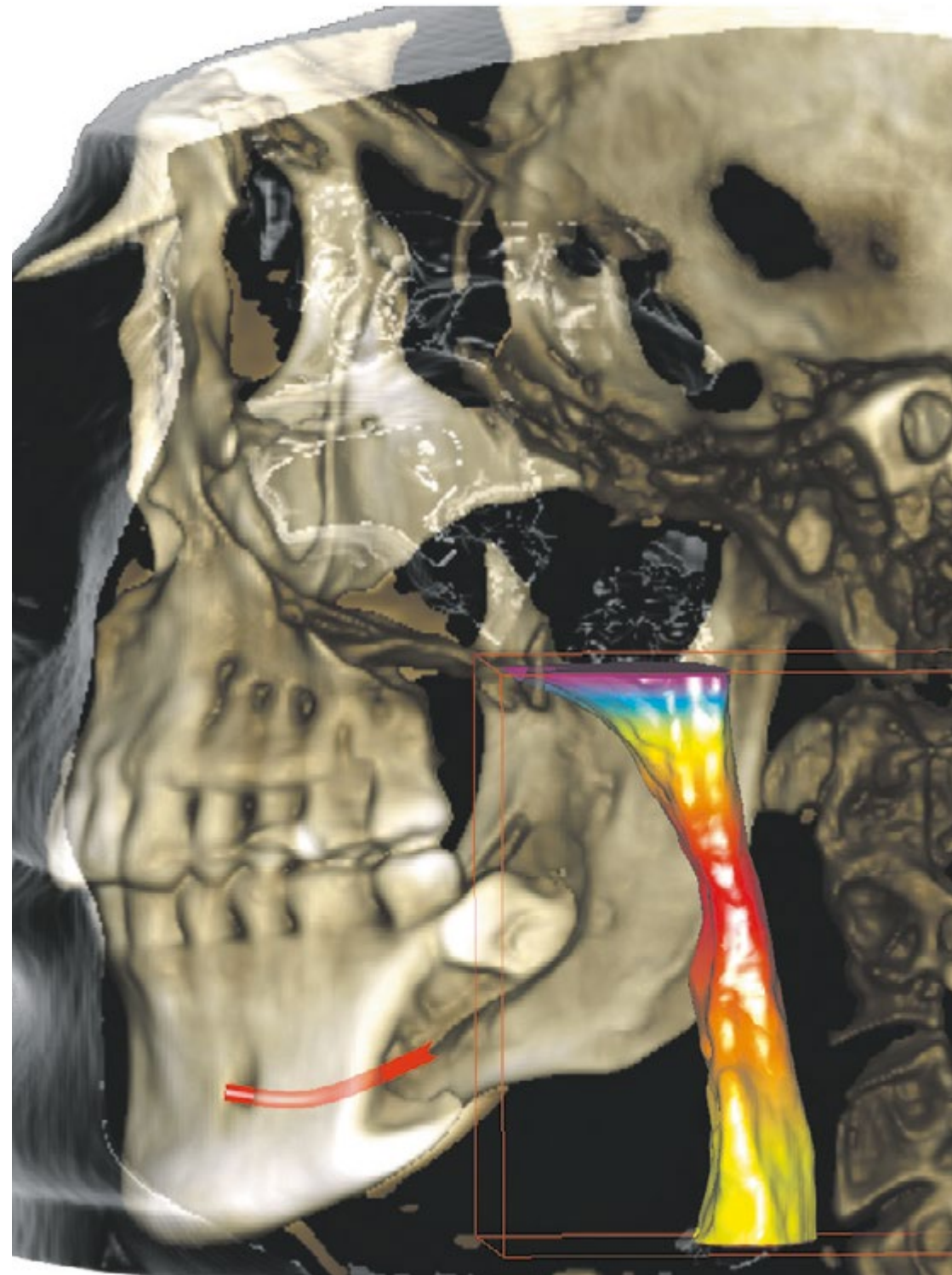
## Condiciones generales

### Seguro de responsabilidad civil

La máxima preocupación de esta institución es garantizar la seguridad tanto de los profesionales en prácticas como de los demás agentes colaboradores necesarios en los procesos de capacitación práctica en la empresa. Dentro de las medidas dedicadas a lograrlo, se encuentra la respuesta ante cualquier incidente que pudiera ocurrir durante todo el proceso de enseñanza-aprendizaje.

Para ello, esta entidad educativa se compromete a contratar un seguro de responsabilidad civil que cubra cualquier eventualidad que pudiera surgir durante el desarrollo de la estancia en el centro de prácticas.

Esta póliza de responsabilidad civil de los profesionales en prácticas tendrá coberturas amplias y quedará suscrita de forma previa al inicio del periodo de la capacitación práctica. De esta forma el profesional no tendrá que preocuparse en caso de tener que afrontar una situación inesperada y estará cubierto hasta que termine el programa práctico en el centro.



## Condiciones Generales de la Capacitación Práctica

Las condiciones generales del acuerdo de prácticas para el programa serán las siguientes:

**1. TUTORÍA:** durante la Capacitación Práctica el alumno tendrá asignados dos tutores que le acompañarán durante todo el proceso, resolviendo las dudas y cuestiones que pudieran surgir. Por un lado, habrá un tutor profesional perteneciente al centro de prácticas que tendrá como fin orientar y apoyar al alumno en todo momento. Por otro lado, también tendrá asignado un tutor académico, cuya misión será la de coordinar y ayudar al alumno durante todo el proceso resolviendo dudas y facilitando todo aquello que pudiera necesitar. De este modo, el profesional estará acompañado en todo momento y podrá consultar las dudas que le surjan, tanto de índole práctica como académica.

**2. DURACIÓN:** el programa de prácticas tendrá una duración de tres semanas continuadas de formación práctica, distribuidas en jornadas de 8 horas y cinco días a la semana. Los días de asistencia y el horario serán responsabilidad del centro, informando al profesional debidamente y de forma previa, con suficiente tiempo de antelación para favorecer su organización.

**3. INASISTENCIA:** en caso de no presentarse el día del inicio de la Capacitación Práctica, el alumno perderá el derecho a la misma sin posibilidad de reembolso o cambio de fechas. La ausencia durante más de dos días a las prácticas sin causa justificada/médica, supondrá la renuncia de las prácticas y, por tanto, su finalización automática. Cualquier problema que aparezca durante el transcurso de la estancia se tendrá que informar debidamente y de forma urgente al tutor académico.

**4. CERTIFICACIÓN:** el alumno que supere la Capacitación Práctica recibirá un certificado que le acreditará la estancia en el centro en cuestión.

**5. RELACIÓN LABORAL:** la Capacitación Práctica no constituirá una relación laboral de ningún tipo.

**6. ESTUDIOS PREVIOS:** algunos centros podrán requerir certificado de estudios previos para la realización de la Capacitación Práctica. En estos casos, será necesario presentarlo al departamento de prácticas de TECH para que se pueda confirmar la asignación del centro elegido.

**7. NO INCLUYE:** la Capacitación Práctica no incluirá ningún elemento no descrito en las presentes condiciones. Por tanto, no incluye alojamiento, transporte hasta la ciudad donde se realicen las prácticas, visados o cualquier otra prestación no descrita.

No obstante, el alumno podrá consultar con su tutor académico cualquier duda o recomendación al respecto. Este le brindará toda la información que fuera necesaria para facilitarle los trámites.



# 07 Titulación

Este Título de **Capacitación Práctica en Ortopedia Dentofacial** contiene el programa más completo y actualizado del panorama profesional y académico.

Tras la superación de las pruebas por parte del alumno, este recibirá por correo postal, con acuse de recibo, el correspondiente Certificado de Capacitación Práctica expedido por TECH.

El certificado expedido por TECH, expresará la calificación que haya obtenido en la prueba.

Título: **Capacitación Práctica en Ortopedia Dentofacial**

Duración: **3 semanas**

Asistencia: **de lunes a viernes, turnos de 8 horas consecutivas**

Horas totales: **120 h. de práctica profesional**





**tech**

Capacitación Práctica  
Ortopedia Dentofacial

# Capacitación Práctica Ortopedia Dentofacial



tech