

# Capacitación Práctica

## Implantología y Cirugía Oral



**tech**



**tech**

Capacitación Práctica  
Implantología y Cirugía Oral

# Índice

01

Introducción

---

*pág. 4*

02

¿Por qué cursar esta  
Capacitación Práctica?

---

*pág. 6*

03

Objetivos

---

*pág. 8*

04

Planificación  
de la enseñanza

---

*pág. 10*

05

¿Dónde puedo hacer la  
Capacitación Práctica?

---

*pág. 12*

06

Condiciones generales

---

*pág. 30*

07

Titulación

---

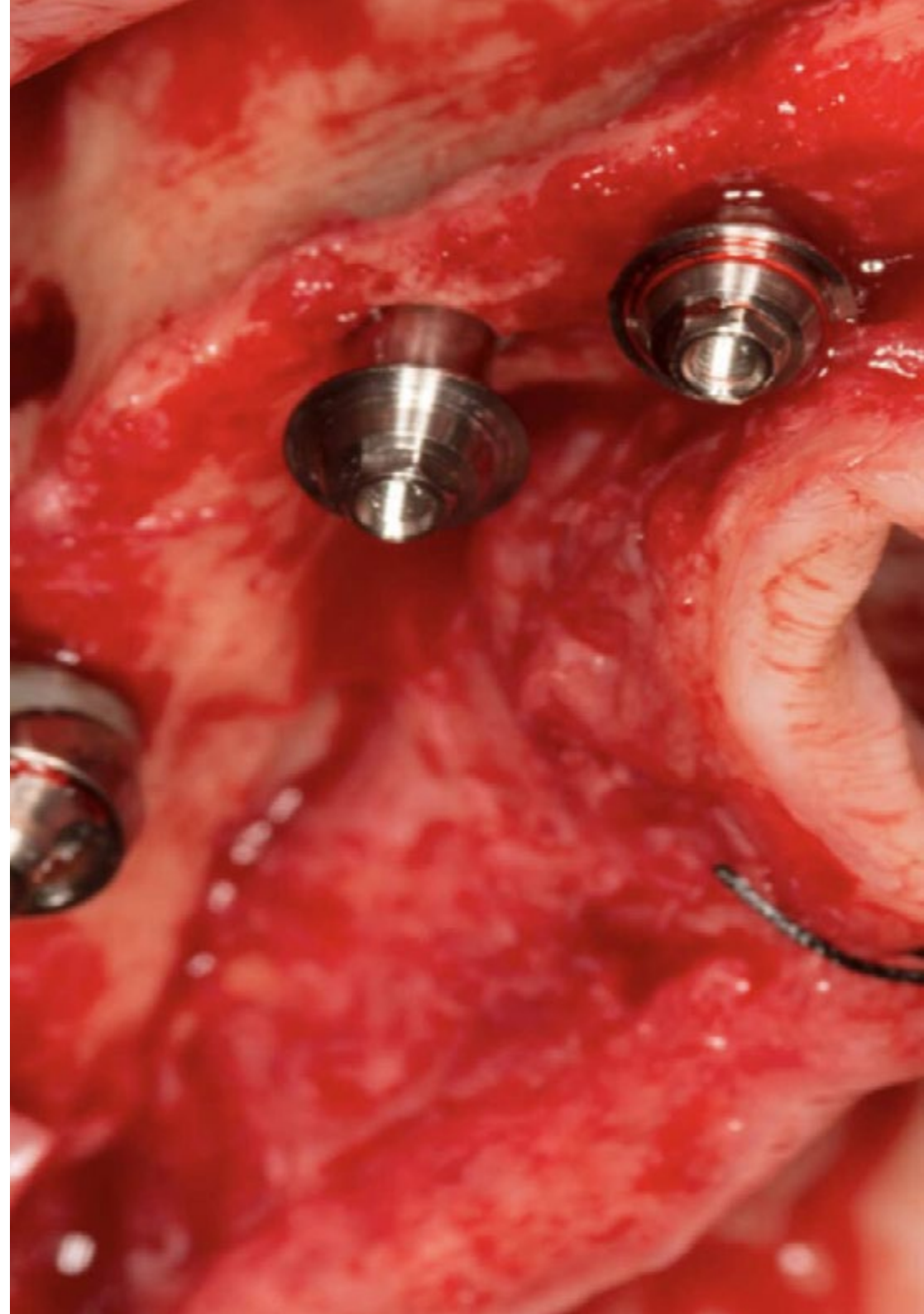
*pág. 32*

# 01 Introducción

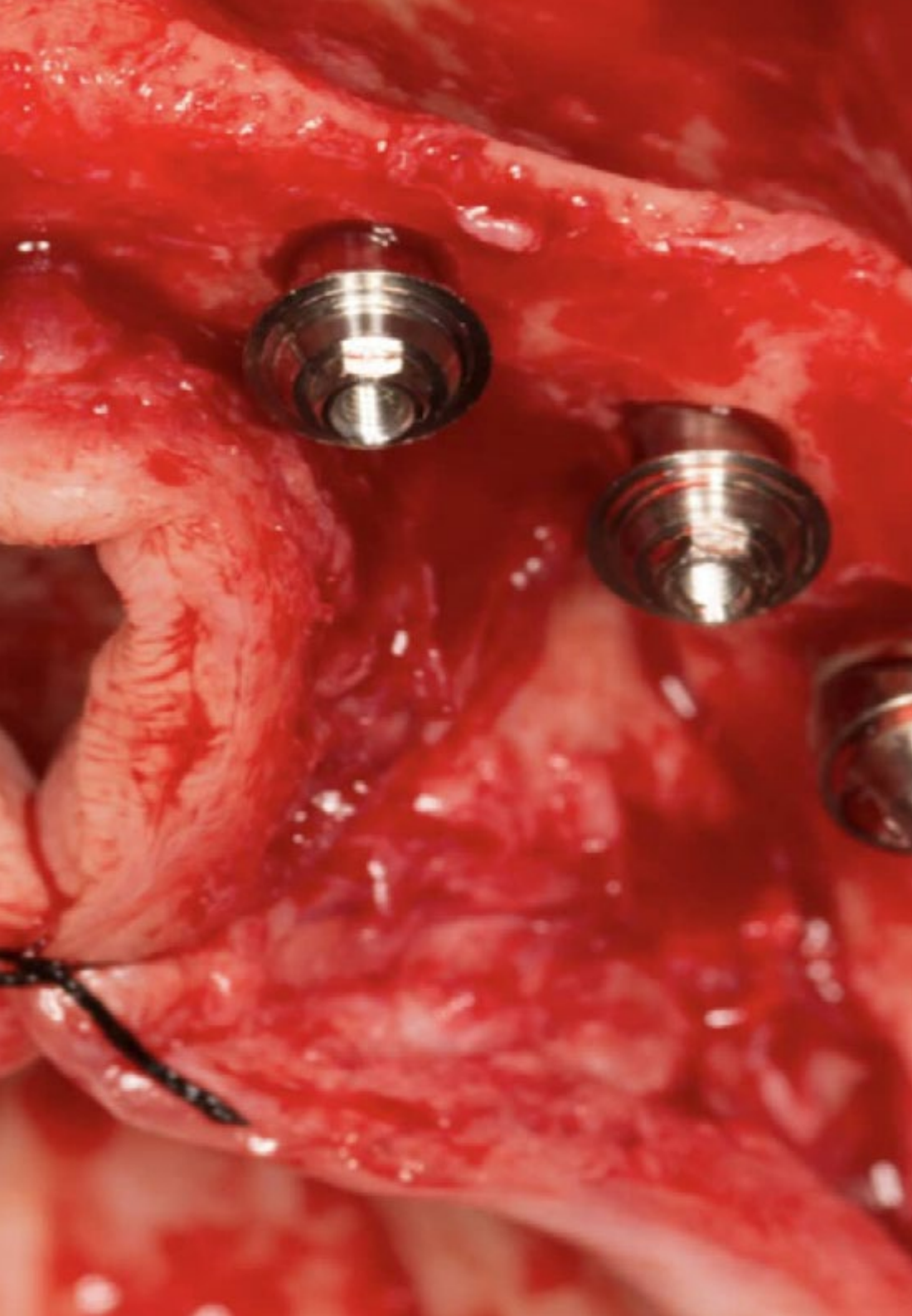
La cirugía guiada por ordenador ofrece a los profesionales una precisión milimétrica en la ejecución de la técnica, transmitiendo a su vez, la máxima seguridad al paciente que requiere de una intervención quirúrgica. Este es uno de los últimos avances, pero en los últimos años, la innovación ha llevado a mejorar tanto el equipamiento como las técnicas. Así, y para ofrecer una actualización práctica de los conocimientos en implantología y cirugía oral, TECH ha creado este programa, que acerca al profesional a los adelantos más recientes, a través de una estancia en un centro clínico de referencia y junto a los mejores profesionales en esta área. De esta manera, el profesional conseguirá estar al día en un entorno de primer nivel.



*Incorpora a tu práctica diaria los avances más relevantes en el área de la Implantología y Cirugía Oral gracias a una experiencia práctica distintiva y única"*







Los últimos adelantos, especialmente tecnológicos, en el campo de la odontología han llevado a obtener una mayor precisión, reducción de tiempos de recuperación, mayor comodidad en las intervenciones e innovación en las técnicas. Todo ello se traduce, a su vez, en una mayor seguridad y tranquilidad para los pacientes.

Estos progresos pueden ser trasladados también a la Implantología y Cirugía Oral, un campo donde los biomateriales y el perfeccionamiento de los procedimientos han optimizado los resultados obtenidos. Ante esta realidad, el profesional odontólogo precisa una actualización práctica de sus conocimientos. Es por eso por lo que nace esta Capacitación Práctica, que llevará a cabo en un centro de prestigio.

Se trata de una estancia presencial en un entorno clínico de primer nivel, donde el profesional estará durante 3 semanas realizando una puesta al día de sus habilidades y capacidades. En un proceso, además, donde no estará solo, ya que tendrá a su lado a un especialista del centro, que lo guiará en este periodo para que consiga con éxito alcanzar sus objetivos de actualización práctica.

“

*Disfruta de una estancia intensiva de 3 semanas en un centro de prestigio y actualízate en los últimos procedimientos clínicos para crecer profesionalmente”*

# 02

## ¿Por qué cursar esta Capacitación Práctica?

La educación de postgrado debe ir mucho más allá de ofrecer una actualización académica. Y es por ello por lo que TECH ha diseñado una Capacitación Práctica, que se centra desde el primer momento en la actualización mediante la realización de actividades, por parte del profesional. Esto será posible gracias a la inmersión en un centro clínico de prestigio, que lo llevará a lo largo de 3 semanas intensivas a comprobar las técnicas más avanzadas empleadas mediante la tecnología más vanguardista. Esto le permitirá integrar en su praxis diaria los recientes avances en Implantología y Cirugía Oral. Además, durante este proceso, el odontólogo no estará solo, ya que siempre estará supervisado por un especialista de dicho centro con amplia experiencia en este campo. Todo ello supone una garantía de poder obtener una actualización directa y real, que responde a las necesidades auténticas de los odontólogos en este ámbito.



*TECH te ofrece la posibilidad de adentrarte en entornos clínicos reales y de máxima exigencia para profundizar, de la mano de los mejores especialistas, en los últimos avances en Implantología y Cirugía Oral"*

### 1. Actualizarse a partir de la última tecnología disponible

El área de la Implantología y Cirugía Oral ha conseguido perfeccionar los procesos y técnicas, gracias a los avances en los dispositivos tecnológicos y materiales empleados para ello. Esto, a su vez, perfecciona los tratamientos y la recuperación del paciente. Por eso, y con el objetivo de acercar al especialista a esta tecnología, TECH presenta esta Capacitación Práctica con la cual el profesional se adentrará en un entorno clínico de vanguardia, accediendo a tecnología de última generación en este ámbito.

### 2. Profundizar a partir de la experiencia de los mejores especialistas

El profesional que se adentre en este programa estará rodeado, desde el primer momento, de auténticos especialistas en la realización de implantes e intervenciones quirúrgicas orales. Ello durante todo el periodo práctico, donde además tendrá un tutor designado específicamente, que le llevará a comprobar las técnicas más efectivas utilizadas en el campo de la Implantología y Cirugía Oral, así como los procedimientos empleados en un centro clínico destacado.

### 3. Adentrarse en entornos clínicos de primera

TECH selecciona minuciosamente todos los centros disponibles para las Capacitaciones Prácticas. Gracias a ello, el especialista tendrá garantizado el acceso a un entorno clínico de prestigio en el área de la Implantología y Cirugía Oral. De este modo, podrá aplicar, de manera directa, los avances más recientes en esta área e integrarlos en su praxis habitual de la forma más efectiva.



#### 4. Llevar lo adquirido a la práctica diaria desde el primer momento

TECH abandona en este programa la teoría pura, para centrarse en facilitar una práctica, que llevará al profesional a obtener una actualización completa y real en el área de la Implantología y Cirugía Oral. Un modelo 100% práctico, en un escenario clínico real y con la atención de pacientes, que requieren de la intervención de especialistas en este campo. Todo ello en una estancia intensiva de 3 semanas de duración junto a los mejores profesionales odontólogos.

#### 5. Expandir las fronteras del conocimiento

TECH ofrece las posibilidades de realizar esta Capacitación Práctica no solo en centros de envergadura nacional, sino también internacional. De esta forma, el especialista podrá sumergirse en un excelente entorno, que le permitirá expandir sus fronteras junto a odontólogos, que han ejercido su profesión en centros clínicos destacados. Una excelente oportunidad que tan solo ofrece esta institución académica.



*Tendrás una inmersión práctica total en el centro que tú mismo elijas”*



# 03

## Objetivos

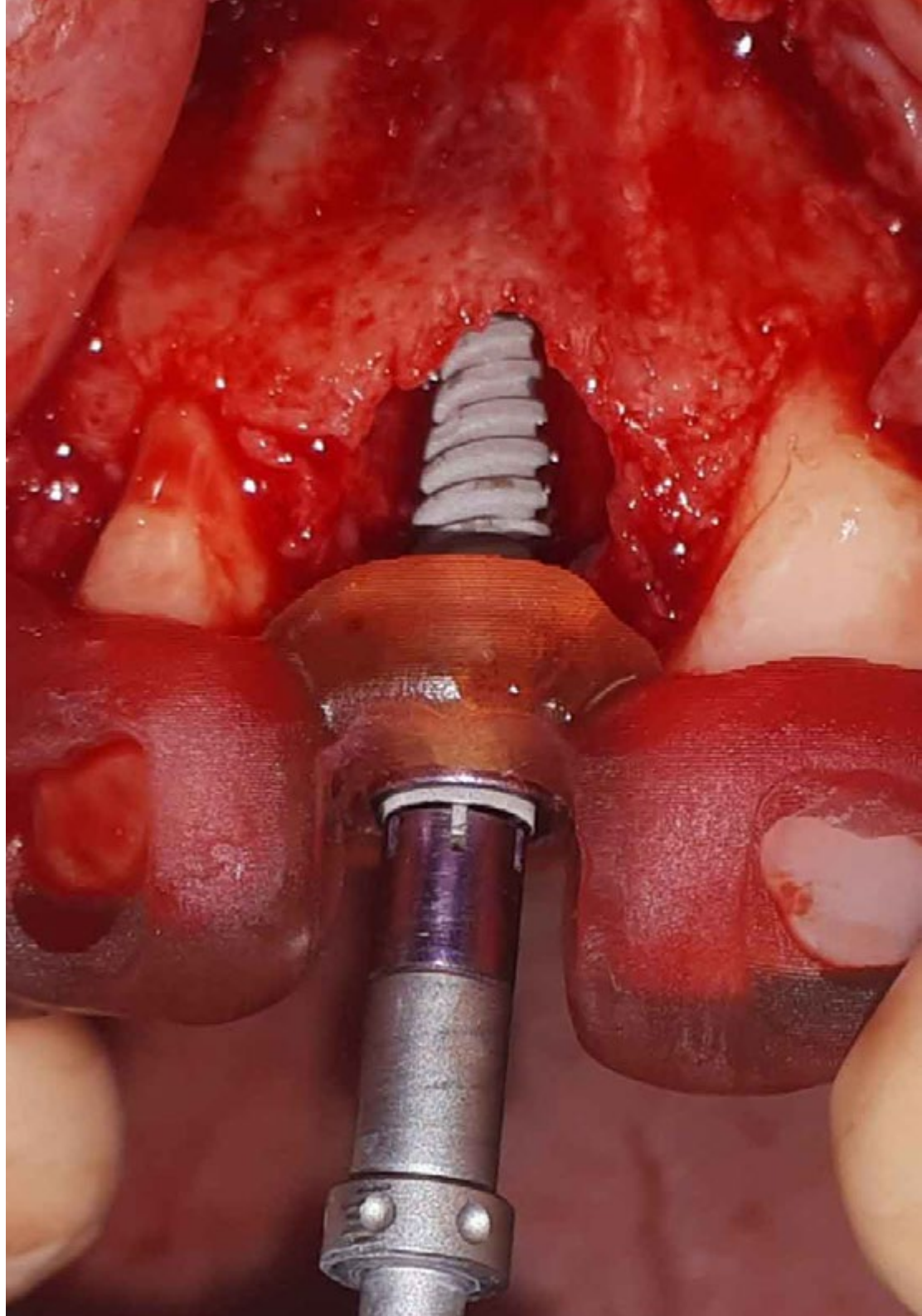
El objetivo de esta Capacitación Práctica es funcionar como un puente entre el conocimiento ya consolidado del profesional y los retos que debe afrontar en el campo de la Implantología y Cirugía Oral. De esta forma, el profesional logrará estar al tanto de los progresos técnicos y tecnológicos más recientes, a través de una experiencia práctica única en el panorama académico actual.



### Objetivos generales

---

- ♦ Dominar los procesos e instrumentales empleados en el campo de la Implantología y Cirugía Oral
- ♦ Incorporar al trabajo diario los métodos y técnicas más efectivas en el abordaje de pacientes que requieren de implantes
- ♦ Actualizar los conocimientos farmacológicos empleados en intervenciones quirúrgicas orales







## Objetivos específicos

---

- ◆ Identificar los fármacos necesarios para el tratamiento implantológico
- ◆ Aplicar las técnicas radiológicas para el diagnóstico implantológico
- ◆ Realizar la toma de impresión de los pacientes con implantes osteointegrado y el vaciado de las impresiones tomadas sobre implantes dentales
- ◆ Realizar el ajuste oclusal de las prótesis implantológicas
- ◆ Aplicar regeneración ósea guiada con membranas y hueso liofilizado, así como la técnica de la obtención del plasma rico en factores de crecimiento
- ◆ Realizar las técnicas quirúrgicas de elevación sinusal, tanto lateral como crestalmente
- ◆ Poner en práctica la implantología inmediata postextracción
- ◆ Realizar la técnica de toma de injertos óseos de la rama y sínfisis mandibular
- ◆ Manejar situaciones clínicas complejas y exigentes estética y funcionalmente
- ◆ Aplicar técnicas quirúrgicas para obtener estabilidad primaria del implante
- ◆ Aplicar sus conocimientos en dientes unitarios, puentes parciales y en rehabilitaciones con carga inmediata
- ◆ Realizar el ajuste oclusal necesario en carga inmediata
- ◆ Diagnosticar las alteraciones periodontales que sufren los implantes
- ◆ Aplicar las técnicas de aumento del reborde alveolar con tejidos blando y de cirugía periodontal preprotésica
- ◆ Dominar las técnicas de colgajo mucoperióstico, injerto de encía libre de epitelio y de conectivo, de injerto pediculado y cirugía periodontal estética
- ◆ Explicar las técnicas de mantenimiento periimplantario
- ◆ Actualizar los conocimientos para encerar la anatomía ideal de los dientes
- ◆ Emplear las planchas de altura necesarias para la rehabilitación protésica
- ◆ Aplicar las técnicas necesarias para la confección de los modelos de trabajo
- ◆ Describir los procedimientos quirúrgicos en una y dos fases y preparar el campo quirúrgico y dominar los protocolos de esterilización



*Mantente a la vanguardia de los avances que se han desarrollado en cirugía periodontal preprotésica”*

# 04

## Planificación de la enseñanza

Este programa práctico se compone de una estancia en un centro de prestigio durante tres semanas, de lunes a viernes y con jornadas de ocho horas consecutivas, en las que el estudiante podrá aprender los procedimientos y técnicas que se manejan en el campo de la implantología y la cirugía oral. Asimismo, podrá tratar a pacientes reales acompañado de un equipo de profesionales con gran experiencia en este campo.

En esta propuesta de capacitación, de carácter completamente práctico, las actividades están dirigidas al desarrollo y perfeccionamiento de las competencias necesarias para la prestación de atención odontológica. Así, el estudiante adquirirá experiencia para desenvolverse con seguridad en un campo en constante desarrollo.

TECH proporciona de esta manera una excelente oportunidad de poder actualizar las competencias a través de un entorno sanitario destacado y junto a profesionales de primer nivel. Esta institución ofrece, así, una experiencia única y diferenciadora, con la que poder perfeccionar las competencias de los profesionales en el ámbito de la Implantología y Cirugía Oral.

La enseñanza práctica se realizará con la participación activa del estudiante desempeñando las actividades y procedimientos de cada área de competencia (aprender a aprender y aprender a hacer), con el acompañamiento y guía de los profesores y demás compañeros de entrenamiento que faciliten el trabajo en equipo y la integración multidisciplinar como competencias transversales para la praxis de odontología (aprender a ser y aprender a relacionarse).

Los procedimientos descritos a continuación serán la base de la parte práctica de la capacitación, y su realización está sujeta tanto a la idoneidad de los pacientes como a la disponibilidad del centro y su volumen de trabajo, siendo las actividades propuestas las siguientes:





| Módulo   | Actividad Práctica  |
|--|---|
| <b>Métodos de diagnóstico y planificación implantológica</b> | Ofrecer apoyo en la evaluación médica del paciente quirúrgico   |
|  | Colaborar en la realización de técnicas amnésicas en Cirugía e Implantología  |
|  | Realizar sedación y anestesia general   |
|  | Ayudar en la realización de exploración extra e intraoral   |
|  | Practicar técnicas de impresión en el diagnóstico implantológico  |
|  | Realizar técnicas de encerado y consideraciones clínicas  |
|  | Confeccionar férulas radiológicas   |
|  | Llevar a cabo diagnóstico radiológico en implantología: planificación en 2D y tomografía computerizada de haz cónico (CBTC) |
|  | Preparar el campo quirúrgico teniendo en cuenta los protocolos de esterilización y premedicación                            |
| <b>Técnica quirúrgica básica en implantología</b>            | Colaborar en la realización de técnicas de incisión en implantología  |
|  | Ayudar en el empleo de la técnica de fresado en implantología: fresado secuencial y biológico                               |
|  | Ofrecer apoyo en la realización de técnicas de sutura   |
|  | Practicar las diferentes alternativas quirúrgicas empleadas en implantología  |
| <b>Técnica de elevación de seno maxilar</b>                  | Contribuir en el diagnóstico del seno maxilar   |
|  | Efectuar elevación sinusal con técnica de osteotomos  |
|  | Colaborar en la elevación de seno mínimamente invasiva por vía crestal: kits fresado traumático y técnica balón             |
|  | Ofrecer apoyo en la realización de la técnica elevación sinusal por vía lateral   |
| <b>Uso de prótesis sobre implantes</b>                       | Realizar técnicas de impresión: impresores cubeta abierta o cerrada   |
|  | Practicar rehabilitaciones completas removibles   |
|  | Llevar a cabo rehabilitaciones completas fijas con prótesis híbridas y con prótesis fija                                    |
|  | Usar estética rosa y blanca en rehabilitación bucal con implantes dentales  |



# 05

## ¿Dónde puedo hacer la Capacitación Práctica?

TECH tiene como principal meta ofrecer a los profesionales una estancia práctica de calidad, por ello facilita centros clínicos, que cumplen los rigurosos criterios de selección. Ello supone una garantía a los especialistas, que desean acceder a un entorno profesional de primer nivel, donde poder desarrollar y perfeccionar sus competencias y habilidades en el campo de la Implantología y Cirugía Oral.

“

*Estás ante un programa que te ofrece la oportunidad de poder acceder a centros clínicos de prestigio, donde realizar una estancia práctica intensiva”*







El alumno podrá cursar esta capacitación en los siguientes centros:



Odontología

### IMOS Maxilosur

|        |         |
|--------|---------|
| País   | Ciudad  |
| España | Sevilla |

Dirección: Calle Fernando IV, 40, 41011 Sevilla

Centro clínico especializado en salud bucodental y diagnóstico por imagen

**Capacitaciones prácticas relacionadas:**  
-Implantología y Cirugía Oral



Odontología

### Centro Médico Dental Orense

|        |        |
|--------|--------|
| País   | Ciudad |
| España | Madrid |

Dirección: C. de Orense, 69, 28020 Madrid

Centro de atención bucodental en adultos y pacientes infantojuveniles

**Capacitaciones prácticas relacionadas:**  
-Implantología y Cirugía Oral



Odontología

### Clínica Dental Martínez Sanchinarro

|        |        |
|--------|--------|
| País   | Ciudad |
| España | Madrid |

Dirección: C/ Vicente Blasco Ibáñez 19, portal H bajo B, 28050, Madrid

Centro de atención bucodental y de estética odontológica

**Capacitaciones prácticas relacionadas:**  
-Implantología y Cirugía Oral  
-Ortodoncia y Ortopedia Dentofacial



Odontología

### Clínica Dental T4 Valdebebas

|        |        |
|--------|--------|
| País   | Ciudad |
| España | Madrid |

Dirección: C/ José Antonio Fernández Ordóñez 51, local 2, 28055, Madrid

Centro de atención bucodental y de estética odontológica

**Capacitaciones prácticas relacionadas:**  
-Implantología y Cirugía Oral  
-Ortodoncia y Ortopedia Dentofacial



Odontología

### Clínica Milenium Dental Dr. Esquerdo

|        |        |
|--------|--------|
| País   | Ciudad |
| España | Madrid |

Dirección: C/ Dr. Esquerdo 10, 28028, Madrid

Centro de atención clínica para la promoción de la salud bucodental

**Capacitaciones prácticas relacionadas:**  
-Implantología y Cirugía Oral



Odontología

### Grup Dr. Bladé - Clínica Les Corts

|        |           |
|--------|-----------|
| País   | Ciudad    |
| España | Barcelona |

Dirección: Calle Numancia 94-96, Bajos (08029) Barcelona

Clínica de Odontología avanzada y servicios de estética dental

**Capacitaciones prácticas relacionadas:**  
-Implantología y Cirugía Oral  
-Ortodoncia y Ortopedia Dentofacial



Odontología

### Grup Dr. Bladé - Clínica Valencia Eixample

|        |           |
|--------|-----------|
| País   | Ciudad    |
| España | Barcelona |

Dirección: Carrer de Valencia 274, (08007) Barcelona

Clínica de Odontología avanzada y servicios de estética dental

**Capacitaciones prácticas relacionadas:**  
-Implantología y Cirugía Oral  
-Ortodoncia y Ortopedia Dentofacial



Odontología

### Grup Dr. Bladé - Clínica Sabadell

|        |           |
|--------|-----------|
| País   | Ciudad    |
| España | Barcelona |

Dirección: Carrer Prat de la Riba 49, 08206, Barcelona

Clínica de Odontología avanzada y servicios de estética dental

**Capacitaciones prácticas relacionadas:**  
-Implantología y Cirugía Oral  
-Ortodoncia y Ortopedia Dentofacial



Odontología

### Clínica Go Gaztambide

País: España  
Ciudad: Madrid

Dirección: Calle de Gaztambide, 52, bajo derecha, 28015 Madrid

Centro de asistencia odontológica y estética

**Capacitaciones prácticas relacionadas:**  
-Periodoncia y Cirugía Mucogingival  
-Ortodoncia y Ortopedia Dentofacial



Odontología

### Clínica dental Sainz de Baranda 39

País: España  
Ciudad: Madrid

Dirección: C/ del Alcalde Sainz de Baranda, 39, 28009 Madrid

Clínica de odontología general especializada en prótesis, estética dental y Periodoncia

**Capacitaciones prácticas relacionadas:**  
-Implantología y Cirugía Oral



Odontología

### Rivera Odontólogos

País: España  
Ciudad: Madrid

Dirección: Calle Puente deume, Av. los Castillos, 6, Local (esquina, 28925 Alcorcón, Madrid)

Clínica dental especializada en Cirugía Oral, Ortodoncia, Periodoncia y Endodoncia

**Capacitaciones prácticas relacionadas:**  
-Implantología y Cirugía Oral  
-Periodoncia y Cirugía Mucogingival



Odontología

### Centro Odontoclínico Integral

País: España  
Ciudad: Madrid

Dirección: Calle Puerto de los Leones, 2 Planta primera, oficina 10, 28220 Majadahonda, Madrid

Centro odontológico de atención integral

**Capacitaciones prácticas relacionadas:**  
-Implantología y Cirugía Oral



Odontología

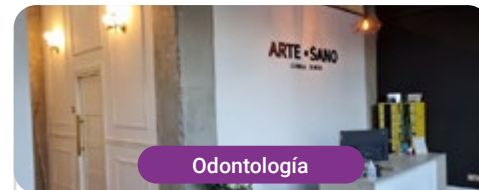
### Dentelis

País: España  
Ciudad: Madrid

Dirección: Av. de la Libertad & C. Inspector Juan Antonio Bueno, 28924 Alcorcón, Madrid

Clínica de atención odontológica con servicios clínicos y estéticos

**Capacitaciones prácticas relacionadas:**  
-Implantología y Cirugía Oral



Odontología

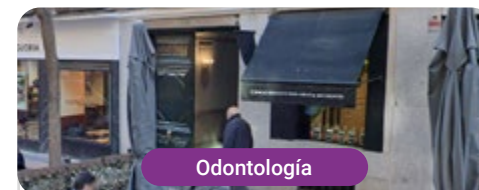
### Arte Sano Dental

País: España  
Ciudad: Valencia

Dirección: Passeig de la Ciutadella, 11, 46003 Valencia

Centro odontológico especialista en implantología y tratamiento bucodental

**Capacitaciones prácticas relacionadas:**  
-Implantología y Cirugía Oral  
-Gestión y Dirección de Clínicas Dentales



Odontología

### Buba Clínicas Dentales

País: España  
Ciudad: Madrid

Dirección: Calle Villanueva, 33 local derecha, Madrid 28001

Clínica dental experta en la promoción de la salud bucodental

**Capacitaciones prácticas relacionadas:**  
-Medicina Oral  
-Implantología y Medicina Oral



Odontología

### Clínica Max Dental

País: España  
Ciudad: Madrid

Dirección: Calle Zurbano, 39 local 28010

Centro de promoción de la salud bucodental especializado en estética

**Capacitaciones prácticas relacionadas:**  
-Implantología y Cirugía Oral  
-Ortodoncia y Ortopedia Dentofacial



Odontología

### Instituto Oftalmológico Vithas EuroCanarias

|        |            |
|--------|------------|
| País   | Ciudad     |
| España | Las Palmas |

Dirección: Calle León y Castillo, 211, 35005 Las Palmas de Gran Canaria

Grupo líder en el sector sanitario español

**Capacitaciones prácticas relacionadas:**

- Enfermería en Cuidados Intensivos
- Actualización en Anestesiología y Reanimación



Odontología

### Vithas Centro Médico

|        |        |
|--------|--------|
| País   | Ciudad |
| España | Lérida |

Dirección: Calle de les Astes de Sant Macari, 3, 25300 Tàrraga

Grupo líder en el sector sanitario español

**Capacitaciones prácticas relacionadas:**

- Actualización en Anestesiología y Reanimación
- Enfermería en Cuidados Intensivos



Odontología

### Hospital HM Sanchinarro

|        |        |
|--------|--------|
| País   | Ciudad |
| España | Madrid |

Dirección: Calle de Oña, 10, 28050, Madrid

Red de clínicas, hospitales y centros especializados privados distribuidos por toda la geografía española

**Capacitaciones prácticas relacionadas:**

- Anestesiología y Reanimación
- Cuidados Paliativos



Odontología

### Hospital HM Puerta del Sur

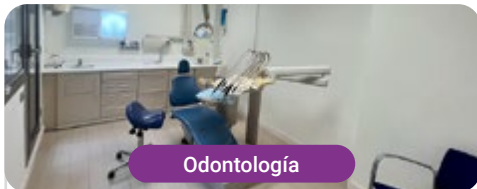
|        |        |
|--------|--------|
| País   | Ciudad |
| España | Madrid |

Dirección: Av. Carlos V, 70, 28938, Móstoles, Madrid

Red de clínicas, hospitales y centros especializados privados distribuidos por toda la geografía española

**Capacitaciones prácticas relacionadas:**

- Cuidados Paliativos
- Oftalmología Clínica



Odontología

### Opal Dental Clinic

|        |           |
|--------|-----------|
| País   | Ciudad    |
| España | Barcelona |

Dirección: Passeig de Sant Joan 119, 08037 Barcelona

Clínica dental especializada en tratamientos dentales, soluciones estéticas e implantes

**Capacitaciones prácticas relacionadas:**

- Implantología y Cirugía Oral
- Periodoncia y Cirugía Mucogingival



Odontología

### Dental Rojas

|        |        |
|--------|--------|
| País   | Ciudad |
| España | Madrid |

Dirección: Avenida Doctor García Tapia 157, 28030 Moratalaz

Dental Rojas es un espacio clínico especializado en Implantología, Cirugía Oral, Estética y Ortodoncia

**Capacitaciones prácticas relacionadas:**

- Implantología y Cirugía Oral
- Endodoncia y Microcirugía Apical



Odontología

### Policlínico HM Cruz Verde

|        |        |
|--------|--------|
| País   | Ciudad |
| España | Madrid |

Dirección: Plaza de la Cruz Verde, 1-3, 28807, Alcalá de Henares, Madrid

Red de clínicas, hospitales y centros especializados privados distribuidos por toda la geografía española

**Capacitaciones prácticas relacionadas:**

- Podología Clínica Avanzada
- Tecnologías Ópticas y Optometría Clínica



Odontología

### Centro Médico Vithas Alzira

|        |          |
|--------|----------|
| País   | Ciudad   |
| España | Valencia |

Dirección: Gran Vía Comunitat Valenciana, 4, 46600 Alzira

Grupo líder en el sector sanitario español

**Capacitaciones prácticas relacionadas:**

- Actualización en Anestesiología y Reanimación
- Enfermería en Cuidados Intensivos





Odontología

### Grup Dr. Bladé - Clínica Paris Eixample

|        |           |
|--------|-----------|
| País   | Ciudad    |
| España | Barcelona |

Dirección: Carrer de Paris 127,  
08036, Barcelona

Clínica de Odontología avanzada  
y servicios de estética dental

**Capacitaciones prácticas relacionadas:**  
-Implantología y Cirugía Oral  
-Ortodoncia y Ortopedia Dentofacial



Odontología

### Clínica Dental Diseño Sonrisa

|        |         |
|--------|---------|
| País   | Ciudad  |
| España | Almería |

Dirección: Av. del Sabinar, 80, 04740 Roquetas de Mar

Centro de asistencia para la salud  
bucodental y la estética

**Capacitaciones prácticas relacionadas:**  
-Endodoncia y Microcirugía Apical  
-Implantología y Cirugía Oral



Odontología

### Sevilla Dental

|        |         |
|--------|---------|
| País   | Ciudad  |
| España | Sevilla |

Dirección: C. Reyes Católicos, 15 Derecha,  
41001 Sevilla

Clínica de atención clínica para la promoción  
de la salud bucodental

**Capacitaciones prácticas relacionadas:**  
-Ortodoncia y Ortopedia Dentofacial  
-Endodoncia y Microcirugía Apical



Odontología

### Clínica Dental Los Bermejales

|        |         |
|--------|---------|
| País   | Ciudad  |
| España | Sevilla |

Dirección: Avenida Del Reino Unido Local,  
Esquina, C. Colonia, 41012 Sevilla

Centro de asistencia para la salud bucodental  
y la estética odontológica

**Capacitaciones prácticas relacionadas:**  
-Ortodoncia y Ortopedia Dentofacial  
-Endodoncia y Microcirugía Apical



Odontología

### Clínica Dental Ruzafa

|        |          |
|--------|----------|
| País   | Ciudad   |
| España | Valencia |

Dirección: Calle de Pere III el Gran, 8, Bjo.  
Ruzafa, 46005 València, Valencia

Centro de asistencia odontológica  
y de estética dental

**Capacitaciones prácticas relacionadas:**  
-Implantología y Cirugía Oral  
-Ortodoncia y Ortopedia Dentofacial



Odontología

### Clínica de Implantología Oral

|        |        |
|--------|--------|
| País   | Ciudad |
| España | Madrid |

Dirección: Calle de José Alix Alix, 18, 28830, San  
Fernando de Henares, Madrid

Entidad de asistencia para la salud  
y la estética bucodental

**Capacitaciones prácticas relacionadas:**  
-Implantología y Cirugía Oral



Odontología

### Clínica Dr Dopico

|        |          |
|--------|----------|
| País   | Ciudad   |
| España | Asturias |

Dirección: C. de la Libertad, 1, 1ºB,  
33180 Noreña, Asturias

Centro de atención odontológica  
y estética dental

**Capacitaciones prácticas relacionadas:**  
-Odontología Estética Adhesiva  
-Gestión y Dirección de Clínicas Dentales



Odontología

### Axioma Estudi Dental

|        |           |
|--------|-----------|
| País   | Ciudad    |
| España | Barcelona |

Dirección: C. de Viladomat, 123, 08015, Barcelona

Clínica odontológica y de estética dental

**Capacitaciones prácticas relacionadas:**  
-Implantología y Cirugía Oral  
-Medicina Oral





Odontología

### Hospital HM Modelo

País: España  
Ciudad: La Coruña

Dirección: Rúa Virrey Osorio, 30, 15011, A Coruña

Red de clínicas, hospitales y centros especializados privados distribuidos por toda la geografía española

**Capacitaciones prácticas relacionadas:**

- Anestesiología y Reanimación
- Cuidados Paliativos



Odontología

### Hospital Maternidad HM Belén

País: España  
Ciudad: La Coruña

Dirección: R. Filantropía, 3, 15011, A Coruña

Red de clínicas, hospitales y centros especializados privados distribuidos por toda la geografía española

**Capacitaciones prácticas relacionadas:**

- Actualización en Reproducción Asistida
- Dirección de Hospitales y Servicios de Salud



Odontología

### Hospital HM Nou Delfos

País: España  
Ciudad: Barcelona

Dirección: Avinguda de Vallcarca, 151, 08023 Barcelona

Red de clínicas, hospitales y centros especializados privados distribuidos por toda la geografía española

**Capacitaciones prácticas relacionadas:**

- Medicina Estética
- Nutrición Clínica en Medicina



Odontología

### Hospital HM Madrid

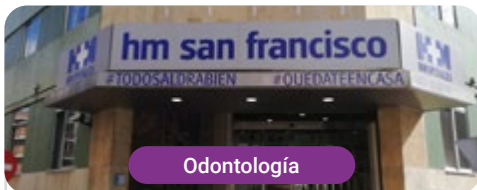
País: España  
Ciudad: Madrid

Dirección: Pl. del Conde del Valle de Súchil, 16, 28015, Madrid

Red de clínicas, hospitales y centros especializados privados distribuidos por toda la geografía española

**Capacitaciones prácticas relacionadas:**

- Cuidados Paliativos
- Anestesiología y Reanimación



Odontología

### Hospital HM San Francisco

País: España  
Ciudad: León

Dirección: C. Marqueses de San Isidro, 11, 24004, León

Red de clínicas, hospitales y centros especializados privados distribuidos por toda la geografía española

**Capacitaciones prácticas relacionadas:**

- Actualización en Anestesiología y Reanimación
- Enfermería en el Servicio de Traumatología



Odontología

### Hospital HM Regla

País: España  
Ciudad: León

Dirección: Calle Cardenal Landáuzuri, 2, 24003, León

Red de clínicas, hospitales y centros especializados privados distribuidos por toda la geografía española

**Capacitaciones prácticas relacionadas:**

- Actualización de Tratamientos Psiquiátricos en Pacientes Menores



Odontología

### Hospital HM Montepíncipe

País: España  
Ciudad: Madrid

Dirección: Av. de Montepíncipe, 25, 28660, Boadilla del Monte, Madrid

Red de clínicas, hospitales y centros especializados privados distribuidos por toda la geografía española

**Capacitaciones prácticas relacionadas:**

- Cuidados Paliativos
- Medicina Estética



Odontología

### Hospital HM Torrelodones

País: España  
Ciudad: Madrid

Dirección: Av. Castillo Olivares, s/n, 28250, Torrelodones, Madrid

Red de clínicas, hospitales y centros especializados privados distribuidos por toda la geografía española

**Capacitaciones prácticas relacionadas:**

- Anestesiología y Reanimación
- Cuidados Paliativos



Odontología

### Hospital HM Vallés

|        |        |
|--------|--------|
| País   | Ciudad |
| España | Madrid |

Dirección: Calle Santiago, 14, 28801, Alcalá de Henares, Madrid

Red de clínicas, hospitales y centros especializados privados distribuidos por toda la geografía española

**Capacitaciones prácticas relacionadas:**

- Ginecología Oncológica
- Oftalmología Clínica



Odontología

### Policlínico HM Arapiles

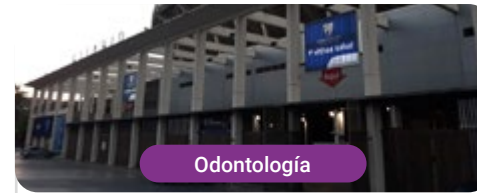
|        |        |
|--------|--------|
| País   | Ciudad |
| España | Madrid |

Dirección: C. de Arapiles, 8, 28015, Madrid

Red de clínicas, hospitales y centros especializados privados distribuidos por toda la geografía española

**Capacitaciones prácticas relacionadas:**

- Anestesiología y Reanimación
- Odontología Pediátrica



Odontología

### Centro Médico Vithas La Rosaleda

|        |        |
|--------|--------|
| País   | Ciudad |
| España | Málaga |

Dirección: Paseo Martiricos, Estadio de Fútbol La Rosaleda s/n, 29011 Málaga

Grupo líder en el sector sanitario español

**Capacitaciones prácticas relacionadas:**

- Actualización en Anestesiología y Reanimación
- Enfermería en Cuidados Intensivos



Odontología

### Centro Médico Vithas Limonar

|        |        |
|--------|--------|
| País   | Ciudad |
| España | Málaga |

Dirección: Calle la Era, 6, 29016 Málaga

Grupo líder en el sector sanitario español

**Capacitaciones prácticas relacionadas:**

- Actualización en Anestesiología y Reanimación
- Enfermería en Cuidados Intensivos



Odontología

### Centro Médico Vithas Castellón

|        |           |
|--------|-----------|
| País   | Ciudad    |
| España | Castellón |

Dirección: Calle Santa María Rosa Molas, 40, 12004 Castellón de la Plana

Grupo líder en el sector sanitario español

**Capacitaciones prácticas relacionadas:**

- Actualización en Anestesiología y Reanimación
- Enfermería en Cuidados Intensivos



Odontología

### Centro Médico Vithas El Ejido

|        |         |
|--------|---------|
| País   | Ciudad  |
| España | Almería |

Dirección: Avenida Ciavieja, 15, 04700 El Ejido

Grupo líder en el sector sanitario español

**Capacitaciones prácticas relacionadas:**

- Actualización en Anestesiología y Reanimación
- Implantología y Cirugía Oral



Odontología

### Centro Médico Vithas Playa Serena

|        |         |
|--------|---------|
| País   | Ciudad  |
| España | Almería |

Dirección: Avenida de Playa Serena, 40, 04740 Roquetas de Mar

Grupo líder en el sector sanitario español

**Capacitaciones prácticas relacionadas:**

- Enfermería en Cuidados Intensivos
- Actualización en Anestesiología y Reanimación



Odontología

### Centro Médico Vithas Pontevedra

|        |            |
|--------|------------|
| País   | Ciudad     |
| España | Pontevedra |

Dirección: Avenida Eduardo Pondal, 68, 36003 Pontevedra

Grupo líder en el sector sanitario español

**Capacitaciones prácticas relacionadas:**

- Actualización en Anestesiología y Reanimación
- Enfermería en Cuidados Intensivos



Odontología

### Centro Médico Vithas Rincón de la Victoria

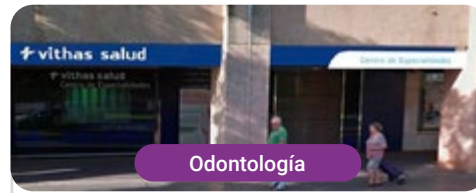
País: España Ciudad: Málaga

Dirección: Avenida de la Torre, 15, 29730 Rincón de la Victoria

Grupo líder en el sector sanitario español

**Capacitaciones prácticas relacionadas:**

- Actualización en Anestesiología y Reanimación
- Enfermería en Cuidados Intensivos



Odontología

### Centro Médico Vithas Sevilla

País: España Ciudad: Sevilla

Dirección: Calle Enramadilla, 8, 41018 Sevilla

Grupo líder en el sector sanitario español

**Capacitaciones prácticas relacionadas:**

- Actualización en Anestesiología y Reanimación
- Enfermería en Cuidados Intensivos



Odontología

### Centro Médico Vithas Torre del Mar

País: España Ciudad: Málaga

Dirección: Calle San Andrés, 23, 29740 Torre del Mar

Grupo líder en el sector sanitario español

**Capacitaciones prácticas relacionadas:**

- Actualización en Anestesiología y Reanimación
- Enfermería en Cuidados Intensivos



Odontología

### Centro Médico Vithas Torremolinos

País: España Ciudad: Málaga

Dirección: Calle Hoyo, 15, 29620 Torremolinos

Grupo líder en el sector sanitario español

**Capacitaciones prácticas relacionadas:**

- Actualización en Anestesiología y Reanimación
- Enfermería en Cuidados Intensivos



Odontología

### Centro Médico Vithas Vitoria

País: España Ciudad: Álava

Dirección: Avenida Beato Tomás de Zumárraga, 1, 01008 Vitoria

Grupo líder en el sector sanitario español

**Capacitaciones prácticas relacionadas:**

- Actualización en Anestesiología y Reanimación
- Enfermería en Cuidados Intensivos



Odontología

### Centro Médico Vithas Madrid Aravaca

País: España Ciudad: Madrid

Dirección: Calle La Salle, 12, 28023 Madrid

Grupo líder en el sector sanitario español

**Capacitaciones prácticas relacionadas:**

- Actualización en Anestesiología y Reanimación
- Enfermería en Cuidados Intensivos



Odontología

### Hospital Universitario Vithas Madrid Arturo Soria

País: España Ciudad: Madrid

Dirección: C. de Arturo Soria, 103, 28043 Madrid

Grupo líder en el sector sanitario español

**Capacitaciones prácticas relacionadas:**

- Actualización en Anestesiología y Reanimación
- Enfermería en Cuidados Intensivos



Odontología

### Hospital Universitario Vithas La Milagrosa

País: España Ciudad: Madrid

Dirección: Calle Modesto Lafuente, 14, 28010 Madrid

Grupo líder en el sector sanitario español

**Capacitaciones prácticas relacionadas:**

- Actualización en Anestesiología y Reanimación
- Enfermería en Cuidados Intensivos





Odontología

### Centro Médico Vithas Fuengirola

|        |        |
|--------|--------|
| País   | Ciudad |
| España | Málaga |

Dirección: Avenida de Ramón y Cajal, s/n,  
29640 Fuengirola

Grupo líder en el sector sanitario español

**Capacitaciones prácticas relacionadas:**

- Actualización en Anestesiología y Reanimación
- Enfermería en Cuidados Intensivos



Odontología

### Centro Médico Vithas Granada

|        |         |
|--------|---------|
| País   | Ciudad  |
| España | Granada |

Dirección: Plaza Ciudad de los Cármenes, Bajo  
B, s/n, 18013 Granada

Grupo líder en el sector sanitario español

**Capacitaciones prácticas relacionadas:**

- Actualización en Anestesiología y Reanimación
- Enfermería en Cuidados Intensivos



Odontología

### Hospital Vithas Almería

|        |         |
|--------|---------|
| País   | Ciudad  |
| España | Almería |

Dirección: Carretera del Mami, Km 1,  
04120 Almería

Grupo líder en el sector sanitario español

**Capacitaciones prácticas relacionadas:**

- Enfermería en Cuidados Intensivos
- Actualización en Anestesiología y Reanimación



Odontología

### Hospital Vithas Castellón

|        |           |
|--------|-----------|
| País   | Ciudad    |
| España | Castellón |

Dirección: Calle Santa María Rosa Molas, 25,  
12004 Castellón de la Plana

Grupo líder en el sector sanitario español

**Capacitaciones prácticas relacionadas:**

- Enfermería en Cuidados Intensivos
- Endodoncia y Microcirugía Apical



Odontología

### Centro Médico Vithas Lleida

|        |        |
|--------|--------|
| País   | Ciudad |
| España | Lérida |

Dirección: Avenida de Tortosa 4, 25005 Lleida

Grupo líder en el sector sanitario español

**Capacitaciones prácticas relacionadas:**

- Actualización en Anestesiología y Reanimación
- Enfermería en Cuidados Intensivos



Odontología

### Centro Médico Vithas Nerja

|        |        |
|--------|--------|
| País   | Ciudad |
| España | Málaga |

Dirección: Calle Antonio Ferrandis, 'Edificio  
Chanquete', 5, 29780 Málaga

Grupo líder en el sector sanitario español

**Capacitaciones prácticas relacionadas:**

- Actualización en Anestesiología y Reanimación
- Enfermería en Cuidados Intensivos



Odontología

### Hospital Vithas Lleida

|        |        |
|--------|--------|
| País   | Ciudad |
| España | Lérida |

Dirección: Calle Bisbe Torres, 13, 25002 Lleida

Grupo líder en el sector sanitario español

**Capacitaciones prácticas relacionadas:**

- Actualización en Anestesiología y Reanimación
- Enfermería en Cuidados Intensivos



Odontología

### Hospital Vithas Málaga

|        |        |
|--------|--------|
| País   | Ciudad |
| España | Málaga |

Dirección: Avenida Pintor Sorolla, 2, 29016 Málaga

Grupo líder en el sector sanitario español

**Capacitaciones prácticas relacionadas:**

- Actualización en Anestesiología y Reanimación
- Enfermería en Cuidados Intensivos





Odontología

### Hospital Vithas Medimar

País                      Ciudad  
España                    Alicante

Dirección: Avenida de Dénia, 78,  
03016 Alicante

Grupo líder en el sector sanitario español

**Capacitaciones prácticas relacionadas:**

- Ginecología Oncológica
- Enfermería en Cuidados Intensivos



Odontología

### Hospital Vithas Sevilla

País                      Ciudad  
España                    Sevilla

Dirección: Avenida Plácido Fernández Viagas,  
s/n, 41950 Castilleja de la Cuesta

Grupo líder en el sector sanitario español

**Capacitaciones prácticas relacionadas:**

- Actualización en Anestesiología y Reanimación
- Enfermería en Cuidados Intensivos



Odontología

### Hospital Vithas Tenerife

País                      Ciudad  
España                    Santa Cruz de Tenerife

Dirección: Calle Enrique Wolfson, 8, 38006 Santa  
Cruz de Tenerife

Grupo líder en el sector sanitario español

**Capacitaciones prácticas relacionadas:**

- Actualización en Anestesiología y Reanimación
- Enfermería Estética



Odontología

### Hospital Vithas Valencia 9 de Octubre

País                      Ciudad  
España                    Valencia

Dirección: Calle Valle de la Balletera, 59,  
46015 Valencia

Grupo líder en el sector sanitario español

**Capacitaciones prácticas relacionadas:**

- Actualización en Anestesiología y Reanimación
- Enfermería en Cuidados Intensivos



Odontología

### Hospital Vithas Valencia Consuelo

País                      Ciudad  
España                    Valencia

Dirección: Calle Callosa d'En Sarrià, 12,  
46007 Valencia

Grupo líder en el sector sanitario español

**Capacitaciones prácticas relacionadas:**

- Actualización en Anestesiología y Reanimación
- Enfermería en Cuidados Intensivos



Odontología

### Hospital Vithas Vigo

País                      Ciudad  
España                    Pontevedra

Dirección: Via Norte, 48, 36206 Vigo

Grupo líder en el sector sanitario español

**Capacitaciones prácticas relacionadas:**

- Actualización en Anestesiología y Reanimación
- Enfermería en Cuidados Intensivos



Odontología

### Hospital Vithas Vitoria

País                      Ciudad  
España                    Álava

Dirección: Calle Beato Tomás de Zumárraga, 10,  
01008 Vitoria-Gasteiz

Grupo líder en el sector sanitario español

**Capacitaciones prácticas relacionadas:**

- Endodoncia y Microcirugía Apical
- Implantología Cirugía Oral



Odontología

### Hospital Vithas Xanit Internacional

País                      Ciudad  
España                    Málaga

Dirección: Avenida de los Argonautas, s/n,  
29631 Benalmádena

Grupo líder en el sector sanitario español

**Capacitaciones prácticas relacionadas:**

- Actualización en Anestesiología y Reanimación
- Enfermería en Cuidados Intensivos



Odontología

### Hospital Vithas Aguas Vivas

|        |          |
|--------|----------|
| País   | Ciudad   |
| España | Valencia |

Dirección: Carretera Alzira-Tavernes de Valldigna, CV-50 Km 11, 46740 Carcaixent

Grupo líder en el sector sanitario español

**Capacitaciones prácticas relacionadas:**

- Actualización en Anestesiología y Reanimación
- Enfermería en Cuidados Intensivos



Odontología

### Hospital Vithas Alicante

|        |          |
|--------|----------|
| País   | Ciudad   |
| España | Alicante |

Dirección: Plaza Dr. Gómez Ulla, 15, 03013 Alicante

Grupo líder en el sector sanitario español

**Capacitaciones prácticas relacionadas:**

- Endodoncia y Microcirugía Apical
- Implantología Cirugía Oral



Odontología

### Clínica Modo Dental

|        |        |
|--------|--------|
| País   | Ciudad |
| España | Madrid |

Dirección: C. del Marqués de la Valdavia, 72, 28100 Alcobendas, Madrid

Modo Dental, caracterizado por emplear la última tecnología en salud bucal

**Capacitaciones prácticas relacionadas:**

- Odontología Estética Adhesiva
- Odontología Pediátrica Actualizada



Odontología

### Pérez Llanes Clínica Dental

|        |        |
|--------|--------|
| País   | Ciudad |
| España | Murcia |

Dirección: Av. Miguel Ángel Blanco, N°28, 1°C, 30010 Murcia

Pérez Llanes Clínica Dental especializada en Implantología, Cirugía Oral y Prostodoncia

**Capacitaciones prácticas relacionadas:**

- Implantología y Cirugía Oral



Odontología

### Hospital Vithas Granada

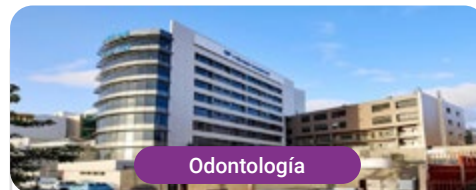
|        |         |
|--------|---------|
| País   | Ciudad  |
| España | Granada |

Dirección: Avenida de Santa María de la Alhambra, 6, 18008 Granada

Grupo líder en el sector sanitario español

**Capacitaciones prácticas relacionadas:**

- Actualización en Anestesiología y Reanimación
- Enfermería en Cuidados Intensivos



Odontología

### Hospital Vithas Las Palmas

|        |            |
|--------|------------|
| País   | Ciudad     |
| España | Las Palmas |

Dirección: Calle León y Castillo, 292, 35005 Las Palmas de Gran Canaria

Grupo líder en el sector sanitario español

**Capacitaciones prácticas relacionadas:**

- Actualización en Anestesiología y Reanimación
- Enfermería en Cuidados Intensivos



Odontología

### CEOS-Formación en Implantología

|        |        |
|--------|--------|
| País   | Ciudad |
| España | Madrid |

Dirección: Calle de Canarias, 7, 28045 Madrid  
 CEOS-Formación en Implantología es una clínica especializada en implantología basada en la excelencia clínica y metodologías exigentes

**Capacitaciones prácticas relacionadas:**

- Dirección de Clínicas Dentales
- Implantología y Cirugía Oral



Odontología

### Relaxdent

|        |        |
|--------|--------|
| País   | Ciudad |
| España | Madrid |

Dirección: Calle Suero de Quiñones, 7, 28002 Madrid

La clínica Relaxdent más de 30 años en Implantología Oral

**Capacitaciones prácticas relacionadas:**

- Implantología y Cirugía Oral
- Periodoncia y Cirugía Mucogingival



Odontología

### Sanilux

|        |        |
|--------|--------|
| País   | Ciudad |
| España | Madrid |

Dirección: C. del Diamante, 29, 28021 Madrid

Centro de referencia en Ortodoncia, Implantes y Estética

**Capacitaciones prácticas relacionadas:**

- Endodoncia y Microcirugía Apical
- Implantología y Cirugía Oral



Odontología

### Clínica Dental Doctores Pina

|        |           |
|--------|-----------|
| País   | Ciudad    |
| España | Barcelona |

Dirección: Travessera de les Corts, 82, 08028 Barcelona

años de 40 Clínica Dental Pina con más de experiencia en tratamientos odontológicos

**Capacitaciones prácticas relacionadas:**

- Implantología y Cirugía Oral
- Medicina Estética Integral para Odontólogos



Odontología

### Clínica Lledó

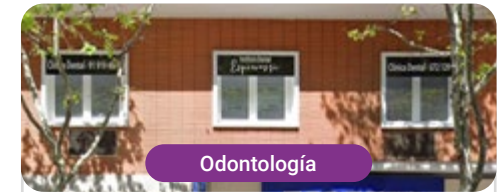
|        |        |
|--------|--------|
| País   | Ciudad |
| España | Madrid |

Dirección: Calle del Príncipe de Vergara, 97, 28006 Madrid

Clínica Lledó es un centro especialista en implantología y estética adhesiva

**Capacitaciones prácticas relacionadas:**

- Implantología y Cirugía Oral



Odontología

### Instituto Dental Espinassi & Happy Smile Clinic

|        |        |
|--------|--------|
| País   | Ciudad |
| España | Madrid |

Dirección: Calle de Goya, 99 escalera A, 1D, 28009 Madrid

20 años de experiencia comprometidos en el cuidado de la salud bucodental

**Capacitaciones prácticas relacionadas:**

- Implantología y Cirugía Oral
- Ortodoncia y Ortopedia Dentofacial



Odontología

### Doctores Dental Plaza Castilla

|        |        |
|--------|--------|
| País   | Ciudad |
| España | Madrid |

Dirección: Juan Ramón Jiménez, 28, 28036 Madrid

Clínica odontológica especializada en Implante Dental

**Capacitaciones prácticas relacionadas:**

- Prótesis Dental
- Ortodoncia y Ortopedia Dentofacial



Odontología

### Doctores Dental Puerta Bonita

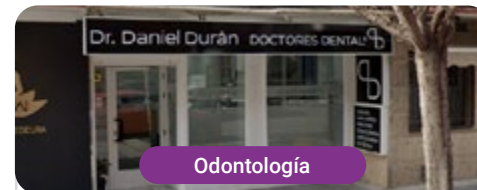
|        |        |
|--------|--------|
| País   | Ciudad |
| España | Madrid |

Dirección: Camino Viejo de Leganés, 181, 28025 Madrid

Clínica odontológica especializada en Implante Dental

**Capacitaciones prácticas relacionadas:**

- Prótesis Dental
- Ortodoncia y Ortopedia Dentofacial



Odontología

### Doctores Dental San Fernando de Henares

|        |        |
|--------|--------|
| País   | Ciudad |
| España | Madrid |

Dirección: Eugenia de Montijo s/n, 28830 San Fernando de Henares, Madrid

Clínica odontológica especializada en Implante Dental

**Capacitaciones prácticas relacionadas:**

- Prótesis Dental
- Ortodoncia y Ortopedia Dentofacial



Odontología

### Doctores Dental Torrejón de Ardoz

|        |        |
|--------|--------|
| País   | Ciudad |
| España | Madrid |

Dirección: Carretera de la base 15, 28850 Torrejón de Ardoz, Madrid

Clínica odontológica especializada en Implante Dental

**Capacitaciones prácticas relacionadas:**

- Prótesis Dental
- Ortodoncia y Ortopedia Dentofacial





### Vithas Internacional

|        |        |
|--------|--------|
| País   | Ciudad |
| España | Madrid |

Dirección: Calle Arturo Soria, 107, 28043 Madrid

Grupo líder en el sector sanitario español

#### Capacitaciones prácticas relacionadas:

- Actualización en Anestesiología y Reanimación
- Enfermería en Cuidados Intensivos



### Doctores Dental Algete

|        |        |
|--------|--------|
| País   | Ciudad |
| España | Madrid |

Dirección: Calle San Roque, 16,  
28110 Algete, Madrid

Clínica odontológica especializada  
en Implante Dental

#### Capacitaciones prácticas relacionadas:

- Prótesis Dental
- Ortodoncia y Ortopedia Dentofacial









Odontología

### Doctores Dental Talavera de la Reina

|        |        |
|--------|--------|
| País   | Ciudad |
| España | Toledo |

Dirección: Paseo Muelle, 41, 45600 Talavera de la Reina, Toledo

Clínica odontológica especializada en Implante Dental

**Capacitaciones prácticas relacionadas:**  
 -Prótesis Dental  
 -Ortodoncia y Ortopedia Dentofacial



Odontología

### Doctores Dental Talavera Hospital

|        |        |
|--------|--------|
| País   | Ciudad |
| España | Toledo |

Dirección: Avda. Constitución, 18, 45600 Talavera de la Reina, Toledo

Clínica odontológica especializada en Implante Dental

**Capacitaciones prácticas relacionadas:**  
 -Prótesis Dental  
 -Ortodoncia y Ortopedia Dentofacial



Odontología

### Ergodent

|        |        |
|--------|--------|
| País   | Ciudad |
| España | Madrid |

Dirección: Pl. de España, S/N, 28801 Ergodent, Madrid

Clínica especializada en Odontología, Cirugía, Radiología Dental

**Capacitaciones prácticas relacionadas:**  
 -Implantología y Cirugía Oral  
 -Odontología Digital



Odontología

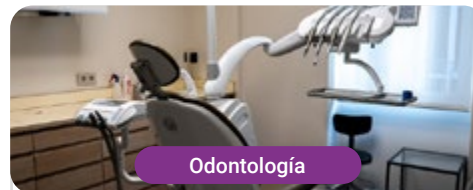
### Gross Dentistas

|        |        |
|--------|--------|
| País   | Ciudad |
| España | Málaga |

Dirección: Paseo Reding, 9, 5ª, 29016 Málaga

Gross mejora la salud dental ofreciendo una atención cercana y personalizada

**Capacitaciones prácticas relacionadas:**  
 -Implantología y Cirugía Oral



Odontología

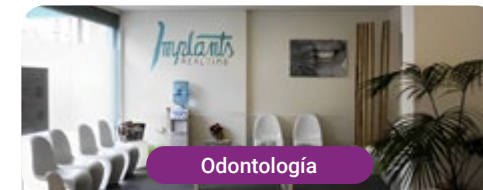
### Generación Dental Clinic

|        |        |
|--------|--------|
| País   | Ciudad |
| España | Málaga |

Dirección: Pl. de la Marina, 2, 2ª planta, Distrito Centro, 29015 Málaga

Generación Dental Clinic lleva un amplio recorrido tratando la salud bucodental

**Capacitaciones prácticas relacionadas:**  
 -Implantología y Cirugía Oral



Odontología

### Implants Realtime

|        |          |
|--------|----------|
| País   | Ciudad   |
| España | Valencia |

Dirección: Av. del Port, 54, Camins al Grau, 46023 València, Valencia

En Implants Real Time ofrecen los mejores servicios de odontología e implantes, con el objetivo de brindar una atención óptima a los pacientes

**Capacitaciones prácticas relacionadas:**  
 -Implantología y Cirugía Oral





Odontología

### Dental Perfect Eduardo Molina

País Ciudad  
México Ciudad de México

Dirección: Av. Victoria Oriente N. 4010 Esquina  
Av. Ing. Eduardo Molina. Col. Gertrudis Sánchez  
2a Sección del Gustavo a Madero. CP. 07830

Cadena de centros especialistas  
en Odontología y en sus múltiples  
especialidades clínicas

#### Capacitaciones prácticas relacionadas:

- Implantología y Cirugía Oral
- Periodoncia y Cirugía Mucogingival



Odontología

### Dental Perfect Circuito Interior

País Ciudad  
México Ciudad de México

Dirección: Av. Instituto Técnico Industrial no. 63  
col. Santa María la Ribera. del. Cuauhtemoc C.P  
6400 CDMX

Cadena de centros especialistas  
en Odontología y en sus múltiples  
especialidades clínicas

#### Capacitaciones prácticas relacionadas:

- Implantología y Cirugía Oral
- Periodoncia y Cirugía Mucogingival



Odontología

### Dental Perfect Insurgentes Roma

País Ciudad  
México Ciudad de México

Dirección: Av. Insurgentes Sur. N° 366. Col.  
Roma Norte del. Cuauhtemoc. C.p.  
06700 CDMX

Cadena de centros especialistas  
en Odontología y en sus múltiples  
especialidades clínicas

#### Capacitaciones prácticas relacionadas:

- Ortodoncia y Ortopedia Dentofacial
- Periodoncia y Cirugía Mucogingival



Odontología

### Dental Perfect Tenayuca

País Ciudad  
México México

Dirección: Av. Tlalnepantla N° 212. Col. Valle  
Ceylan. C.P. 54150 EDOMEX entre Av. Jesús  
Reyes Heróles y Calle Aguascalientes

Cadena de centros especialistas  
en Odontología y en sus múltiples  
especialidades clínicas

#### Capacitaciones prácticas relacionadas:

- Endodoncia y Microcirugía Apical
- Periodoncia y Cirugía Mucogingival



Odontología

### Dental Perfect Gustavo Baz

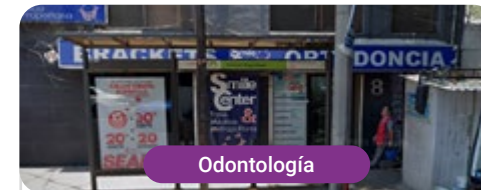
País Ciudad  
México México

Dirección: Av. Xocoyahuacal Tlalnepantla N° 44,  
local A, Col. Gustavo Baz. CP. 54080 Edomex

Cadena de centros especialistas  
en Odontología y en sus múltiples  
especialidades clínicas

#### Capacitaciones prácticas relacionadas:

- Ortodoncia y Ortopedia Dentofacial
- Periodoncia y Cirugía Mucogingival



Odontología

### Smile Center

País Ciudad  
México Ciudad de México

Dirección: TAMPICO 8 COLONIA CONDESA  
CUAUHTÉMOC 06700 CDMX

Centro dental con más de 30 años  
de experiencia a la vanguardia odontológica

#### Capacitaciones prácticas relacionadas:

- Endodoncia y Microcirugía Apical
- Implantología y Cirugía Oral



Odontología

### Sanatorio Central Banda

|           |                     |
|-----------|---------------------|
| País      | Ciudad              |
| Argentina | Santiago del Estero |

Dirección: Amadeo Jacques N° 175 4300,  
La Banda , Santiago del Estero

Centro clínico de atención hospitalaria  
y quirúrgica integral

---

**Capacitaciones prácticas relacionadas:**

- Hepatología
- Enfermería en el Servicio de Neurología





“

*Aprovecha esta oportunidad para rodearte de profesionales expertos y nutrirte de su metodología de trabajo”*



# 06

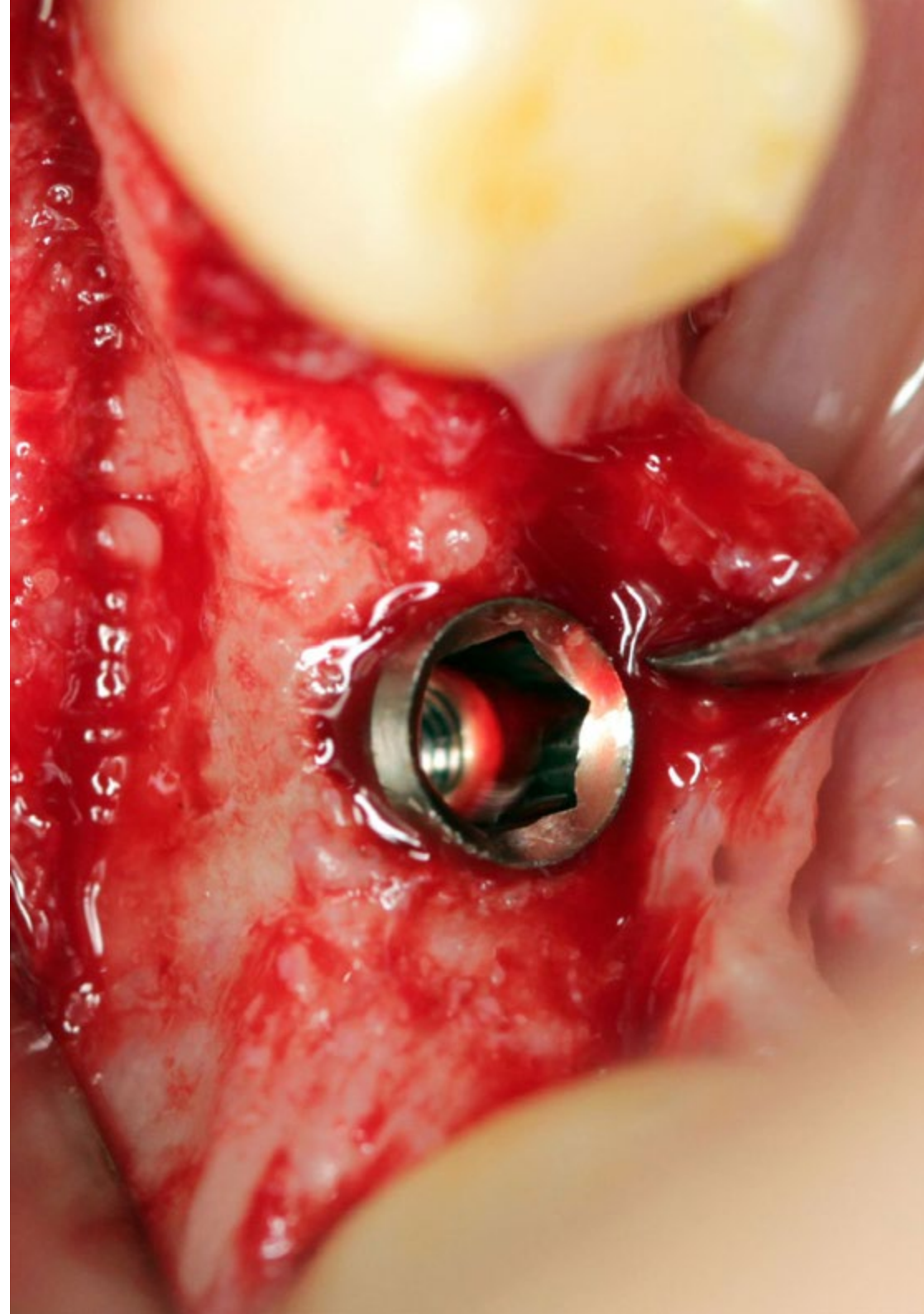
## Condiciones generales

### Seguro de responsabilidad civil

La máxima preocupación de esta institución es garantizar la seguridad tanto de los profesionales en prácticas como de los demás agentes colaboradores necesarios en los procesos de capacitación práctica en la empresa. Dentro de las medidas dedicadas a lograrlo, se encuentra la respuesta ante cualquier incidente que pudiera ocurrir durante todo el proceso de enseñanza-aprendizaje.

Para ello, esta entidad educativa se compromete a contratar un seguro de responsabilidad civil que cubra cualquier eventualidad que pudiera surgir durante el desarrollo de la estancia en el centro de prácticas.

Esta póliza de responsabilidad civil de los profesionales en prácticas tendrá coberturas amplias y quedará suscrita de forma previa al inicio del periodo de la capacitación práctica. De esta forma el profesional no tendrá que preocuparse en caso de tener que afrontar una situación inesperada y estará cubierto hasta que termine el programa práctico en el centro.



## Condiciones Generales de la Capacitación Práctica

Las condiciones generales del acuerdo de prácticas para el programa serán las siguientes:

**1. TUTORÍA:** durante la Capacitación Práctica el alumno tendrá asignados dos tutores que le acompañarán durante todo el proceso, resolviendo las dudas y cuestiones que pudieran surgir. Por un lado, habrá un tutor profesional perteneciente al centro de prácticas que tendrá como fin orientar y apoyar al alumno en todo momento. Por otro lado, también tendrá asignado un tutor académico, cuya misión será la de coordinar y ayudar al alumno durante todo el proceso resolviendo dudas y facilitando todo aquello que pudiera necesitar. De este modo, el profesional estará acompañado en todo momento y podrá consultar las dudas que le surjan, tanto de índole práctica como académica.

**2. DURACIÓN:** el programa de prácticas tendrá una duración de tres semanas continuadas de formación práctica, distribuidas en jornadas de 8 horas y cinco días a la semana. Los días de asistencia y el horario serán responsabilidad del centro, informando al profesional debidamente y de forma previa, con suficiente tiempo de antelación para favorecer su organización.

**3. INASISTENCIA:** en caso de no presentarse el día del inicio de la Capacitación Práctica, el alumno perderá el derecho a la misma sin posibilidad de reembolso o cambio de fechas. La ausencia durante más de dos días a las prácticas sin causa justificada/médica, supondrá la renuncia de las prácticas y, por tanto, su finalización automática. Cualquier problema que aparezca durante el transcurso de la estancia se tendrá que informar debidamente y de forma urgente al tutor académico.

**4. CERTIFICACIÓN:** el alumno que supere la Capacitación Práctica recibirá un certificado que le acreditará la estancia en el centro en cuestión.

**5. RELACIÓN LABORAL:** la Capacitación Práctica no constituirá una relación laboral de ningún tipo.

**6. ESTUDIOS PREVIOS:** algunos centros podrán requerir certificado de estudios previos para la realización de la Capacitación Práctica. En estos casos, será necesario presentarlo al departamento de prácticas de TECH para que se pueda confirmar la asignación del centro elegido.

**7. NO INCLUYE:** la Capacitación Práctica no incluirá ningún elemento no descrito en las presentes condiciones. Por tanto, no incluye alojamiento, transporte hasta la ciudad donde se realicen las prácticas, visados o cualquier otra prestación no descrita.

No obstante, el alumno podrá consultar con su tutor académico cualquier duda o recomendación al respecto. Este le brindará toda la información que fuera necesaria para facilitarle los trámites.

# 07 Titulación

Este Título de **Capacitación Práctica en Implantología y Cirugía Oral** contiene el programa más completo y actualizado del panorama profesional y académico.

Tras la superación de las pruebas por parte del alumno, este recibirá por correo postal, con acuse de recibo, el correspondiente Certificado de Capacitación Práctica expedido por TECH.

El certificado expedido por TECH expresará la calificación que haya obtenido en la prueba.

Título: **Capacitación Práctica en Implantología y Cirugía Oral**

Duración: **3 semanas**

Asistencia: **de lunes a viernes, turnos de 8 horas consecutivas**

Horas totales: **120 h. de práctica profesional**





**tech**

Capacitación Práctica  
Implantología y Cirugía Oral

# Capacitación Práctica

## Implantología y Cirugía Oral



tech