

# Capacitación Práctica

## Gestión y Dirección de Clínicas Dentales



tech



**tech**

Capacitación Práctica  
Gestión y Dirección  
de Clínicas Dentales

# Índice

01

Introducción

---

pág. 4

02

¿Por qué cursar esta  
Capacitación Práctica?

---

pág. 6

03

Objetivos

---

pág. 8

04

Planificación  
de la enseñanza

---

pág. 10

05

¿Dónde puedo hacer la  
Capacitación Práctica?

---

pág. 12

06

Condiciones generales

---

pág. 20

07

Titulación

---

pág. 22

# 01

## Introducción

Los cambios que ha traído consigo el avance de las nuevas tecnologías, así como las tendencias que han ido surgiendo en el mercado en su consecuencia, han hecho que los modelos de negocio tengan que adaptar sus estrategias a las mismas, si lo que buscan es alcanzar la rentabilidad a través de un servicio a la altura de la rigurosidad y la excelencia de sus respectivas áreas. Lo mismo ha ocurrido en el sector de la Odontología, donde sus profesionales demandan, cada vez con más frecuencia, la oferta de titulaciones que les permitan ponerse al día de las novedades de la gestión y la dirección efectiva de sus clínicas. Y para llevarlo a cabo a través de una experiencia eminentemente práctica, pueden contar con este programa, el cual ofrece una estancia de 120 horas en un centro de prestigio con la que lograrán ponerse al día de las cuestiones empresariales más relevantes para una gestión de su entidad del máximo nivel.

“

*¿Te gustaría formar parte de un equipo clínico y directivo del máximo nivel? TECH te da la oportunidad de conseguirlo con el lanzamiento de esta Capacitación Práctica”*







La dirección y gestión de las clínicas dentales ha despertado un gran interés en los últimos años, sobre todo en aquellos profesionales que se han dado cuenta de la importancia de saber gestionar correctamente los recursos que requieren este tipo de centros, para así poder convertirlos en el negocio del futuro, asegurando en todo momento de aplicar las medidas propias de la gestión empresarial. Junto a este nuevo entorno, cobra especial fuerza el enfoque de la clínica dental como una estructura organizativa, debiendo contar con una figura directiva que atienda y domine todas las áreas propias de la gestión y dirección como lo son los recursos humanos, Marketing, calidad, gestión de tiempo, planificación, contabilidad entre otros.

Partiendo de lo anterior, los nuevos escenarios en este campo de acción requieren de profesionales dispuestos a asumir nuevos retos y tomar las decisiones pertinentes. Por ello, la necesidad de lanzar al mercado este programa. Con esta Capacitación Práctica se tendrá una visión ampliada de las nuevas técnicas a la actividad diaria de los profesionales mediante un diseño minucioso por parte de otros especialistas en el sector. A lo largo de las 3 semanas de instrucción, el estudiante podrá ponerse al día sobre la realización de diferentes técnicas, con seguridad y solvencia.

La Capacitación Práctica en Gestión y Dirección de las Clínicas Dentales es un proyecto académico comprometido en poner al día a profesionales de alta calidad. Es una práctica ideada por expertos en cada materia específica, que se encuentran cada día con nuevos retos, los cuales pondrán a su disposición las últimas novedades y técnicas en la gestión de un centro dental de excelencia. Así, tras la superación de este periodo, dominará las estrategias más innovadoras y efectivas, las cuales podrá implementar a su praxis desde el primer momento para elevar su clínica a la cúspide del sector odontológico.

# 02

## ¿Por qué cursar esta Capacitación Práctica?

Numerosos estudios llevados a cabo en el área pedagógica han determinado que la práctica es la mejor forma para actualizar los conocimientos. Por esa razón, TECH invierte en el diseño de programas como este, con el fin de proporcionar a los egresados la posibilidad de acceder a una estancia en la que, no solo puedan ponerse al día de las novedades de su profesión, sino en la cual encuentren la oportunidad de formar parte de un gran equipo de profesionales, los cuales le sirvan de guía para una puesta al día efectiva y garantizada.



*Un programa que te dará las claves para gestionar de manera eficiente el almacén y la solicitud de recursos a través de tu propia experiencia en esta actividad”*

### **1. Actualizarse a partir de la última tecnología disponible**

El acceso a la estancia práctica de este programa garantiza que el egresado podrá hacer uso de las herramientas de gestión y dirección empresarial más sofisticadas y novedosas que existen en el mercado. Gracias a ello, podrá trabajar durante este periodo en su manejo, conociendo al detalle sus características, así como las mejores estrategias para dominarlas de manera efectiva en tan solo 3 semanas.

### **2. Profundizar a partir de la experiencia de los mejores especialistas**

Gracias a la experiencia de los compañeros y del tutor que le acompañará durante las 120 horas de esta Capacitación Práctica, podrá sacarle un mayor partido al programa. Y es que podrá hacer uso de sus consejos para ahondar en aquellos aspectos más relevantes para llevar a cabo una praxis del máximo nivel en el futuro, cuando el egresado tenga que enfrentarse a la dirección y la gestión de su propia empresa odontológica.

### **3. Adentrarse en entornos clínicos de primera**

La clínica a la que tendrá acceso el egresado con esta Capacitación Práctica está considerada como una de las mejores dentro del panorama de la actividad empresarial del sector de la Odontología. Así, el egresado que acceda a este programa podrá ponerse al día de las estrategias de negocio más efectivas que han logrado situarla en la cúspide del sector, gracias a una práctica basada en las tendencias de mercado actual y en las mejores técnicas de Marketing.



#### 4. Llevar lo adquirido a la práctica diaria desde el primer momento

Todos los conceptos que el egresado maneje a lo largo de las 3 semanas de estancia práctica podrán ser perfectamente aplicables a los distintos contextos empresariales que puede encontrarse el profesional de la Odontología una vez finalizada la capacitación. Así, TECH garantiza una preparación exhaustiva e ideal para la actividad empresarial en las distintas áreas de este sector.

#### 5. Expandir las fronteras del conocimiento

TECH no cree en los límites y por eso no se los pone a sus egresados. Un ejemplo de ello es la selección de empresas de envergadura internacional, gracias a lo cual pueden acceder a cursar la estancia práctica en sus instalaciones, pudiéndose poner al día de las tendencias y estrategias que están marcando la vanguardia en otras partes del mundo y añadiendo a su currículum un plus significativo basado en la lógica, la visión crítica y comparativa y la calidad profesional.



*Tendrás una inmersión práctica total en el centro que tú mismo elijas”*



# 03

## Objetivos

El objetivo general de esa Capacitación Práctica en Gestión y Dirección de las Clínicas Dentales es dotar al egresado de la posibilidad de emplear las herramientas teóricas, metodológicas y de análisis necesarias para gestionar y dirigir de manera óptima sus propios negocios clínico-dentales, diferenciándose eficazmente en un entorno altamente competitivo. Todo ello a través de la incorporación efectiva y del dominio de las habilidades de estrategia y visión para facilitar la identificación de nuevas oportunidades de negocio a través de la aplicación de las pautas empresariales más eficaces para adaptar la entidad a las tendencias del mercado.



### Objetivos generales

---

- ◆ Emplear herramientas teóricas, metodológicas y de análisis para gestionar y dirigir de manera óptima sus propios negocios clínico-dentales, diferenciándose eficazmente en un entorno altamente competitivo
- ◆ Incorporar habilidades de estrategia y visión para facilitar la identificación de nuevas oportunidades de negocio
- ◆ Favorecer la adquisición de habilidades personales y profesionales, que impulsen a los alumnos a emprender sus propios proyectos empresariales con mayor seguridad y determinación, tanto en el caso de iniciar la creación de su negocio clínico-dental, como en el de innovar en el modelo de gestión y dirección del negocio clínico-dental que ya tengan actualmente
- ◆ Profesionalizar el sector clínico-dental, mediante la actualización continuada y específica en el sector de la gestión y dirección empresarial







## Objetivos específicos

---

- ◆ Describir la situación actual y tendencias futuras de los modelos de gestión y dirección de negocio clínico-dental, tanto a nivel nacional como internacional para ser capaz de definir objetivos y estrategias diferenciadoras y de éxito
- ◆ Familiarizar con la terminología y conceptos específicos del ámbito de la gestión y dirección empresarial para su aplicación eficaz en negocios clínico-dentales
- ◆ Descubrir y analizar los puntos claves de casos de éxito de modelo de negocio de clínicas dentales referentes en el sector, para así incrementar la motivación, inspiración y mentalidad estratégica de los futuros directivos
- ◆ Aprender a identificar y describir eficazmente la propuesta de valor del negocio de la clínica dental, como base sólida para establecer una estrategia posterior de Marketing y ventas
- ◆ Aprender el método de validación para la creación e innovación de modelos de negocios más utilizado en todos los sectores empresariales, con aplicación práctica y específica en el sector clínico-dental
- ◆ Describir el lenguaje, los conceptos, las herramientas y la lógica del Marketing como actividad empresarial clave para el crecimiento y posicionamiento del negocio clínico-dental
- ◆ Profundizar en las herramientas de comunicación digital imprescindibles de dominar en esta era 2.0, para hacer llegar a través de los canales más adecuados la propuesta de valor de la clínica dental a los pacientes objetivos
- ◆ Diseñar campañas de Marketing y comunicación orientadas a objetivos concretos, siendo capaz de medir el impacto de estas a través de métricas fáciles de interpretar

# 04

## Planificación de la enseñanza

La estancia práctica del presente programa en Gestión y Dirección de las Clínicas Dentales se realizará en un centro de prestigio con una duración de 3 semanas, de lunes a viernes y con una jornada de 8 horas consecutivas de experiencia práctica al lado de un especialista adjunto. Esta estancia permitirá a los profesionales ver la labor diaria de un director, atendiendo todos los aspectos gerenciales que este tipo de puesto requieren y tomando como ejemplo su día a día para implementar a sus conocimientos las estrategias más novedosas para la gestión y la dirección efectiva.

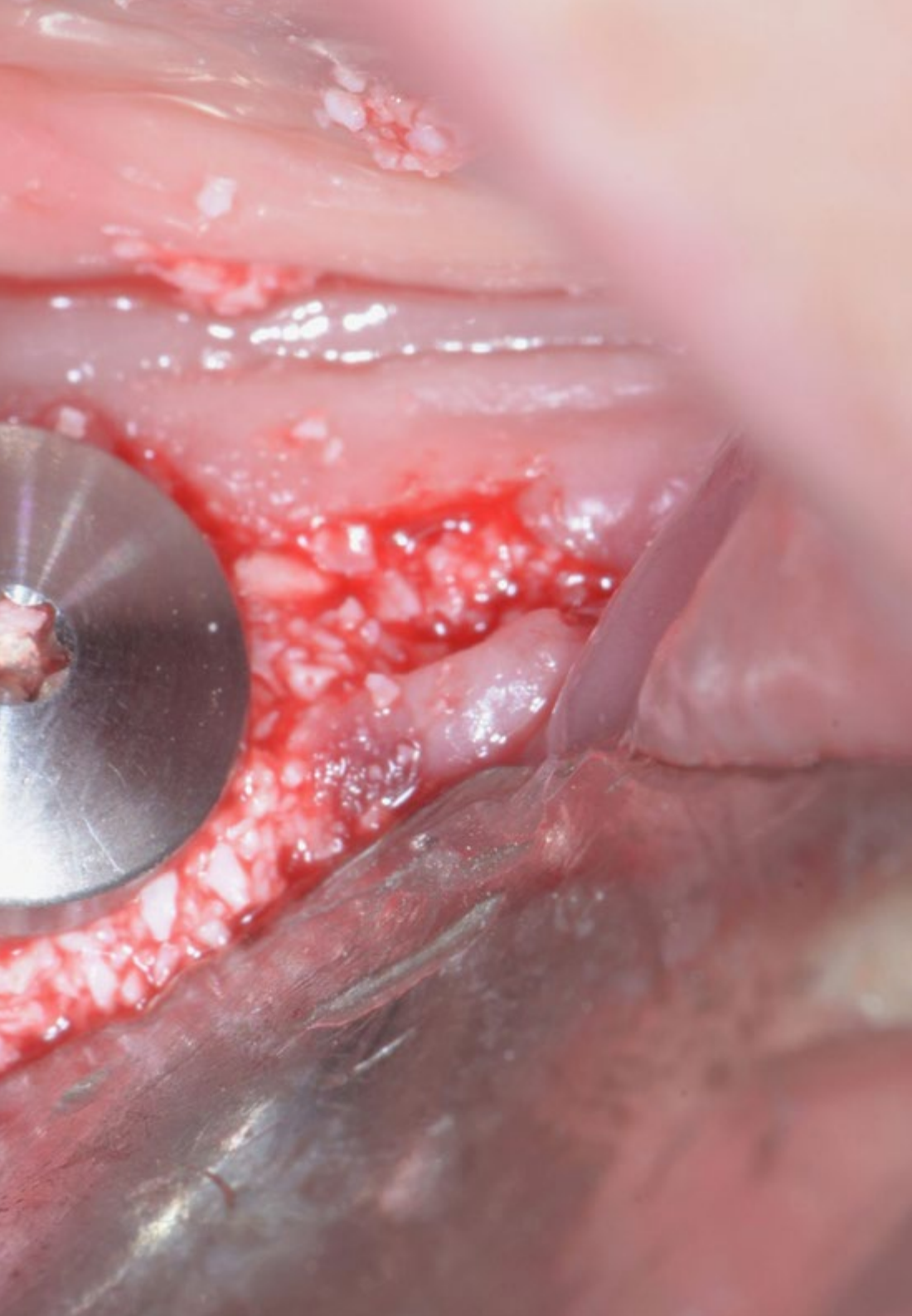
En esta propuesta de capacitación, de carácter completamente práctico, las actividades están dirigidas al desarrollo y perfeccionamiento de las competencias necesarias para la prestación de atención odontológica en áreas y condiciones que requieren un alto nivel de cualificación, y que están orientadas a la capacitación específica para el ejercicio de la actividad, en un medio de seguridad para el paciente y un alto desempeño profesional.

La enseñanza práctica se realizará con el acompañamiento y guía de los profesores y demás compañeros de entrenamiento que faciliten el trabajo en equipo y la integración multidisciplinar como competencias transversales para la praxis médica (aprender a ser y aprender a relacionarse).

Los procedimientos descritos a continuación serán la base de la capacitación, y su realización estará sujeta a la disponibilidad propia del centro, a su actividad habitual y a su volumen de trabajo, siendo las actividades propuestas las siguientes:







Módulo	Actividad Práctica
Gestión inicial y básica de clínicas dentales	Gestionar las clínicas dentales
	Análisis de la visión empresarial de la clínica dental
	Examinar la figura del directivo
	Evaluar las formas de organización empresarial
	Conocer el sector clínico-dental
	Analizar los modelos de éxito actuales de clínicas dentales
Diseño de tu clínica dental y estrategias de Marketing	Analizar el mercado clínico-dental
	Diseñar y validar tu modelo de negocio
	Empleo del Marketing como elemento diferenciador en la gestión empresarial
	Análisis de los fundamentos principales del Marketing
	Examinar las nuevas tendencias del Marketing
	Evaluación de la Inteligencia emocional aplicada al Marketing
	Analizar el Marketing social y la responsabilidad social corporativa
	Analizar el Marketing interno y externo
	Examinar las distintas técnicas de fidelización de pacientes
Gestión de equipos y de los recursos humanos	Gestionar los recursos humanos en las clínicas dentales
	Analizar la cultura de empresa y el clima laboral
	Ahondar en las claves de la evaluación del equipo
	Realizar organigramas en nuestra clínica dental
	Analizar los principios del fundamentales del liderazgo
	Evaluar los estilos de liderazgo / dirección
Gestión de compras y almacén	Analizar la importancia de una correcta planificación de compras
	Examinar las responsabilidades de la función de compras en una clínica dental
	Gestionar de manera eficiente de nuestro almacén
	Evaluar las etapas del proceso de compras
	Analizar las distintas relaciones con el proveedor

# 05

## ¿Dónde puedo hacer la Capacitación Práctica?

TECH busca siempre garantizar la excelencia de sus profesionales, ofreciendo una puesta al día de calidad al alcance de todos. Por este motivo, se ha dispuesto ampliar los horizontes académicos para que esta capacitación pueda ser impartida en un centro de alto prestigio. De esta manera, se convierte en una oportunidad única para actualizar la carrera del profesional del odontólogo.

“

*Experimenta con TECH una forma única de aprender con un centro dental de prestigio y pon en acción todo lo aprendido junto a los mejores profesionales”*







El alumno podrá cursar esta capacitación en los siguientes centros:



Odontología

### Clínica Chamberí Dental

País Ciudad  
España Madrid

Dirección: Calle Palafox 11, Madrid

Clínica especializada en Odontología y Medicina Estética

**Capacitaciones prácticas relacionadas:**  
-Gestión y Dirección de Clínicas Dentales  
-Medicina Estética Integral para Odontólogos



Odontología

### Clínica El Ratoncito Pérez

País Ciudad  
España Madrid

Dirección: C. Jesusa Lara, 20, 28250 Torrelodones, Madrid

Clínica dental especializada en Odontología general, Endodoncia y Periodoncia

**Capacitaciones prácticas relacionadas:**  
-Gestión y Dirección de Clínicas Dentales



Odontología

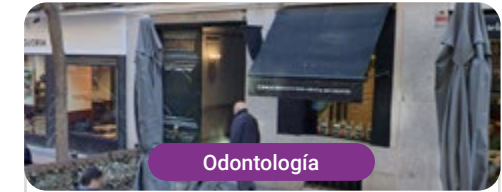
### Arte Sano Dental

País Ciudad  
España Valencia

Dirección: Passeig de la Ciutadella, 11, 46003 Valencia

Centro odontológico especialista en implantología y tratamiento bucodental

**Capacitaciones prácticas relacionadas:**  
-Implantología y Cirugía Oral  
-Gestión y Dirección de Clínicas Dentales



Odontología

### Buba Clínicas Dentales

País Ciudad  
España Madrid

Dirección: Calle Villanueva, 33 local derecha, Madrid 28001

Clínica dental experta en la promoción de la salud bucodental

**Capacitaciones prácticas relacionadas:**  
-Medicina Oral  
-Implantología y Medicina Oral



Odontología

### Clínica Max Dental

País Ciudad  
España Madrid

Dirección: Calle Zurbano, 39 local 28010

Centro de promoción de la salud bucodental especializado en estética

**Capacitaciones prácticas relacionadas:**  
-Implantología y Cirugía Oral  
-Ortodoncia y Ortopedia Dentofacial



Odontología

### CT Medical

País Ciudad  
España Madrid

Dirección: C. Lonja de la Seda, 41, 28054 Madrid

Centro clínico de oferta multidisciplinar de especialidades médicas

**Capacitaciones prácticas relacionadas:**  
-Gestión Clínica, Dirección Médica y Asistencial  
-Enfermería Pediátrica



Odontología

### Centro Odontológico Santos Pilarica

País Ciudad  
España Valladolid

Dirección: P.º de Juan Carlos I, 140, 47011 Valladolid

Clínica de atención odontológica y estética dental

**Capacitaciones prácticas relacionadas:**  
-Gestión y Dirección de Clínicas Dentales  
-Odontología Estética Adhesiva



Odontología

### DentalSalud

País Ciudad  
España Madrid

Dirección: Calle Francos Rodríguez, 48, 28039, Madrid

Clínica dental especializada en diversas áreas odontológicas

**Capacitaciones prácticas relacionadas:**  
-Gestión y Dirección de Clínicas Dentales  
-Periodoncia y Cirugía Mucogingival



Odontología

### Clínica Dr Dopico

País	Ciudad
España	Asturias

Dirección: C. de la Libertad, 1, 1ºB,  
33180 Noreña, Asturias

Centro de atención odontológica  
y estética dental

**Capacitaciones prácticas relacionadas:**  
-Odontología Estética Adhesiva  
-Gestión y Dirección de Clínicas Dentales



Odontología

### Hospital HM Modelo

País	Ciudad
España	La Coruña

Dirección: Rúa Virrey Osorio, 30, 15011,  
A Coruña

Red de clínicas, hospitales y centros  
especializados privados distribuidos por toda  
la geografía española

**Capacitaciones prácticas relacionadas:**  
-Anestesiología y Reanimación  
-Cuidados Paliativos



Odontología

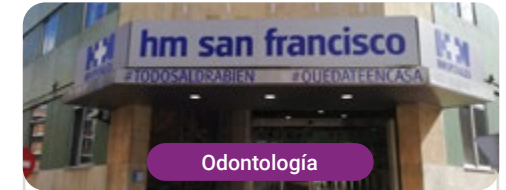
### Hospital HM Rosaleda

País	Ciudad
España	La Coruña

Dirección: Rúa de Santiago León de Caracas,  
1, 15701, Santiago de Compostela, A Coruña

Red de clínicas, hospitales y centros  
especializados privados distribuidos por toda  
la geografía española

**Capacitaciones prácticas relacionadas:**  
-Trasplante Capilar  
-Ortodoncia y Ortopedia Dentofacial



Odontología

### Hospital HM San Francisco

País	Ciudad
España	León

Dirección: C. Marqueses de San Isidro, 11,  
24004, León

Red de clínicas, hospitales y centros  
especializados privados distribuidos por toda  
la geografía española

**Capacitaciones prácticas relacionadas:**  
-Actualización en Anestesiología y Reanimación  
-Enfermería en el Servicio de Traumatología



Odontología

### Hospital HM Nou Delfos

País	Ciudad
España	Barcelona

Dirección: Avinguda de Valcarcar, 151,  
08023 Barcelona

Red de clínicas, hospitales y centros  
especializados privados distribuidos por toda  
la geografía española

**Capacitaciones prácticas relacionadas:**  
-Medicina Estética  
-Nutrición Clínica en Medicina



Odontología

### Hospital HM Madrid

País	Ciudad
España	Madrid

Dirección: Pl. del Conde del Valle de Súchil, 16,  
28015, Madrid

Red de clínicas, hospitales y centros  
especializados privados distribuidos por toda  
la geografía española

**Capacitaciones prácticas relacionadas:**  
-Cuidados Paliativos  
-Anestesiología y Reanimación



Odontología

### Hospital HM Montepíncipe

País	Ciudad
España	Madrid

Dirección: Av. de Montepíncipe, 25, 28660,  
Boadilla del Monte, Madrid

Red de clínicas, hospitales y centros  
especializados privados distribuidos por toda  
la geografía española

**Capacitaciones prácticas relacionadas:**  
-Cuidados Paliativos  
-Medicina Estética



Odontología

### Hospital HM Torrelodones

País	Ciudad
España	Madrid

Dirección: Av. Castillo Olivares, s/n, 28250,  
Torrelodones, Madrid

Red de clínicas, hospitales y centros  
especializados privados distribuidos por toda  
la geografía española

**Capacitaciones prácticas relacionadas:**  
-Anestesiología y Reanimación  
-Cuidados Paliativos



Odontología

### Hospital HM Sanchinarro

País Ciudad  
España Madrid

Dirección: Calle de Oña, 10, 28050, Madrid

Red de clínicas, hospitales y centros especializados privados distribuidos por toda la geografía española

**Capacitaciones prácticas relacionadas:**

- Anestesiología y Reanimación
- Cuidados Paliativos



Odontología

### Hospital HM Puerta del Sur

País Ciudad  
España Madrid

Dirección: Av. Carlos V, 70, 28938, Móstoles, Madrid

Red de clínicas, hospitales y centros especializados privados distribuidos por toda la geografía española

**Capacitaciones prácticas relacionadas:**

- Cuidados Paliativos
- Oftalmología Clínica



Odontología

### Policlínico HM Arapiles

País Ciudad  
España Madrid

Dirección: C. de Arapiles, 8, 28015, Madrid

Red de clínicas, hospitales y centros especializados privados distribuidos por toda la geografía española

**Capacitaciones prácticas relacionadas:**

- Anestesiología y Reanimación
- Odontología Pediátrica



Odontología

### Policlínico HM Cruz Verde

País Ciudad  
España Madrid

Dirección: Plaza de la Cruz Verde, 1-3, 28807, Alcalá de Henares, Madrid

Red de clínicas, hospitales y centros especializados privados distribuidos por toda la geografía española

**Capacitaciones prácticas relacionadas:**

- Podología Clínica Avanzada
- Tecnologías Ópticas y Optometría Clínica



Odontología

### Policlínico HM La Paloma

País Ciudad  
España Madrid

Dirección: Calle Hilados, 9, 28850, Torrejón de Ardoz, Madrid

Red de clínicas, hospitales y centros especializados privados distribuidos por toda la geografía española

**Capacitaciones prácticas relacionadas:**

- Enfermería de Quirófano Avanzada
- Ortodoncia y Ortopedia Dentofacial



Odontología

### Indisson

País Ciudad  
España Valencia

Dirección: Plaza de la Policía Local, 1, bajo 5, 46015, València

Centro estético dental en pionero en la atención personalizada al paciente

**Capacitaciones prácticas relacionadas:**

- Gestión y Dirección de Clínicas Dentales
- Odontología Estética Adhesiva



Odontología

### Clínica Dentlylife

País Ciudad  
España Madrid

Dirección: C/ San Bernardo, pie de calle, 108, 28015 Madrid

Clínica dental a la vanguardia tecnológica en ortodoncia invisible, odontología protésica y estética dental

**Capacitaciones prácticas relacionadas:**

- Gestión y Dirección de Clínicas Dentales



Odontología

### Clínica Modo Dental

País Ciudad  
España Madrid

Dirección: C. del Marqués de la Valdavia, 72, 28100 Alcobendas, Madrid

Modo Dental, caracterizado por emplear la última tecnología en salud bucal

**Capacitaciones prácticas relacionadas:**

- Odontología Estética Adhesiva
- Odontología Pediátrica Actualizada





Odontología

### CEOS-Formación en Implantología

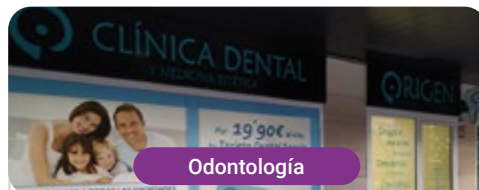
País	Ciudad
España	Madrid

Dirección: Calle de Canarias, 7, 28045 Madrid

CEOS-Formación en Implantología es una clínica especializada en implantología basada en la excelencia clínica y metodologías exigentes

**Capacitaciones prácticas relacionadas:**

- Dirección de Clínicas Dentales
- Implantología y Cirugía Oral



Odontología

### Clínica dental Origen (Torrelodones)

País	Ciudad
España	Madrid

Dirección: Plaza del Caño, 3, 28250 Torrelodones, Madrid

En Origen Dental, ofrecen tratamientos innovadores de higiene dental y periodoncia para mantener los dientes y encías saludables y prevenir problemas dentales

**Capacitaciones prácticas relacionadas:**

- Endodoncia y Microcirugía Apical
- Implantología y Cirugía Oral



Odontología

### Doctores Dental Guadalajara Azuqueca

País	Ciudad
España	Guadalajara

Dirección: C. Cam. de la Barca, 15, 19200 Azuqueca de Henares, Guadalajara

Clínica odontológica especializada en Implante Dental

**Capacitaciones prácticas relacionadas:**

- Prótesis Dental
- Ortodoncia y Ortopedia Dentofacial



Odontología

### Doctores Dental Torrejón de Ardoz

País	Ciudad
España	Madrid

Dirección: Carretera de la base 15, 28850 Torrejón de Ardoz, Madrid

Clínica odontológica especializada en Implante Dental

**Capacitaciones prácticas relacionadas:**

- Prótesis Dental
- Ortodoncia y Ortopedia Dentofacial



Odontología

### Clínica dental Origen (Villaviciosa de Odón)

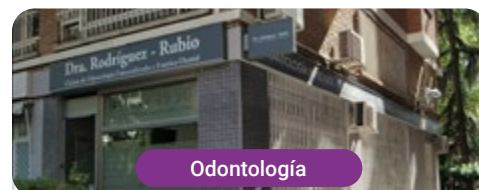
País	Ciudad
España	Madrid

Dirección: Calle Cueva de la Mora, 7, 28670 Villaviciosa de Odón, Madrid

En Origen Dental, ofrecen tratamientos innovadores de higiene dental y periodoncia para mantener los dientes y encías saludables y prevenir problemas dentales

**Capacitaciones prácticas relacionadas:**

- Endodoncia y Microcirugía Apical
- Implantología y Cirugía Oral



Odontología

### Dra. Rodríguez Rubio

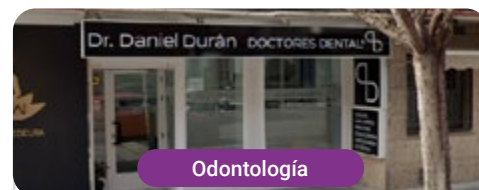
País	Ciudad
España	Madrid

Dirección: C/Juan Ramón Jiménez, Nº 28, 28036 Madrid

En la clínica Dra. Rodríguez Rubio cuenta con una experiencia transmitida generacionalmente durante más de 100 años

**Capacitaciones prácticas relacionadas:**

- Gestión y Dirección de Clínicas Dentales
- Ortodoncia y Ortopedia Dentofacial



Odontología

### Doctores Dental San Fernando de Henares

País	Ciudad
España	Madrid

Dirección: Eugenia de Montijo s/n, 28830 San Fernando de Henares, Madrid

Clínica odontológica especializada en Implante Dental

**Capacitaciones prácticas relacionadas:**

- Prótesis Dental
- Ortodoncia y Ortopedia Dentofacial



Odontología

### Doctores Dental Plaza Castilla

País	Ciudad
España	Madrid

Dirección: Juan Ramón Jiménez, 28, 28036 Madrid

Clínica odontológica especializada en Implante Dental

**Capacitaciones prácticas relacionadas:**

- Prótesis Dental
- Ortodoncia y Ortopedia Dentofacial





Odontología

### Clínica Dental Doctores Pina

País                      Ciudad  
España                      Barcelona

Dirección: Travessera de les Corts,  
82, 08028 Barcelona

años 40 Clínica Dental Pina con más de  
de experiencia en tratamientos odontológicos

**Capacitaciones prácticas relacionadas:**  
-Implantología y Cirugía Oral  
-Medicina Estética Integral para Odontólogos



Odontología

### Clínica Dental Pedroche Bustamante

País                      Ciudad  
España                      Madrid

Dirección: Calle Bustamante 45,  
1ºG, 28045 Madrid

La Clínica Dental Pedroche es un centro pionero  
en prevención y bienestar dental integral

**Capacitaciones prácticas relacionadas:**  
-Prótesis Dental  
-Gestión y Dirección de Clínicas Dentales



Odontología

### Clínica Dental Pedroche Espalter

País                      Ciudad  
España                      Madrid

Dirección: Calle Espalter 8, 28014 Madrid

La Clínica Dental Pedroche es un centro pionero  
en prevención y bienestar dental integral

**Capacitaciones prácticas relacionadas:**  
-Prótesis Dental  
-Gestión y Dirección de Clínicas Dentales



Odontología

### Doctores Dental Puerta Bonita

País                      Ciudad  
España                      Madrid

Dirección: Camino Viejo de Leganés,  
181, 28025 Madrid

Clínica odontológica especializada  
en Implante Dental

**Capacitaciones prácticas relacionadas:**  
-Prótesis Dental  
-Ortodoncia y Ortopedia Dentofacial



Odontología

### Doctores Dental Algete

País                      Ciudad  
España                      Madrid

Dirección: Calle San Roque, 16,  
28110 Algete, Madrid

Clínica odontológica especializada  
en Implante Dental

**Capacitaciones prácticas relacionadas:**  
-Prótesis Dental  
-Ortodoncia y Ortopedia Dentofacial



Odontología

### Doctores Dental Santa Bárbara

País                      Ciudad  
España                      Toledo

Dirección: Avenida Santa Bárbara,  
35, 45006 Toledo

Clínica odontológica especializada  
en Implante Dental

**Capacitaciones prácticas relacionadas:**  
-Prótesis Dental  
-Ortodoncia y Ortopedia Dentofacial



Odontología

### Doctores Dental Talavera de la Reina

País                      Ciudad  
España                      Toledo

Dirección: Paseo Muelle, 41, 45600  
Talavera de la Reina, Toledo

Clínica odontológica especializada  
en Implante Dental

**Capacitaciones prácticas relacionadas:**  
-Prótesis Dental  
-Ortodoncia y Ortopedia Dentofacial



Odontología

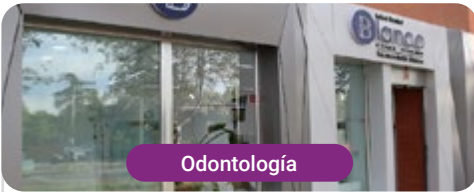
### Doctores Dental Talavera Hospital

País                      Ciudad  
España                      Toledo

Dirección: Avda. Constitución, 18,  
45600 Talavera de la Reina, Toledo

Clínica odontológica especializada  
en Implante Dental

**Capacitaciones prácticas relacionadas:**  
-Prótesis Dental  
-Ortodoncia y Ortopedia Dentofacial



Odontología

### Salud Dental Blanco Carabanchel Alto

País Ciudad  
España Madrid

Dirección: Calle del Sitio de el Escorial, 1, 28054 Madrid

En Salud Dental Blanco Carabanchel Alto priorizan tu salud, seguridad y bienestar

**Capacitaciones prácticas relacionadas:**  
-Implantología y Cirugía Oral  
-MBA en Dirección de Clínicas Dentales



Odontología

### Salud Dental Blanco Carabanchel Bajo

País Ciudad  
España Madrid

Dirección: Calle de Antonio de Leyva, 6, 28019 Madrid

En Salud Dental Blanco Carabanchel Bajo priorizan tu salud, seguridad y bienestar

**Capacitaciones prácticas relacionadas:**  
-Implantología y Cirugía Oral  
-MBA en Dirección de Clínicas Dentales



Odontología

### Salud Dental Blanco Lucero

País Ciudad  
España Madrid

Dirección: Calle de Higueras, 49, 28011 Madrid

En Salud Dental Blanco Lucero priorizan tu salud, seguridad y bienestar

**Capacitaciones prácticas relacionadas:**  
-Implantología y Cirugía Oral  
-MBA en Dirección de Clínicas Dentales







Odontología

### Fundación Amor y Sonrisas Mexicanas A.C.

País Ciudad  
México Ciudad de México

Dirección: Río Verde #5 col. Luis Echeverría c.p 54753 Cuautitlán Izcalli Edomex

Asociación para la promoción altruista de la salud bucodental

**Capacitaciones prácticas relacionadas:**  
-Gestión y Dirección de Clínicas Dentales



Odontología

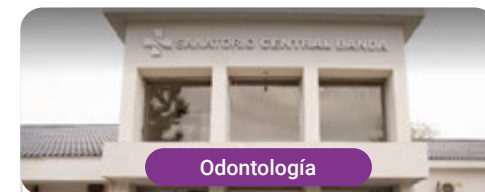
### Smile Center

País Ciudad  
México Ciudad de México

Dirección: TAMPICO 8 COLONIA CONDESA CUAUHTÉMOC 06700 CDMX

Centro dental con más de 30 años de experiencia a la vanguardia odontológica

**Capacitaciones prácticas relacionadas:**  
-Endodoncia y Microcirugía Apical  
-Implantología y Cirugía Oral



Odontología

### Sanatorio Central Banda

País Ciudad  
Argentina Santiago del Estero

Dirección: Amadeo Jacques N° 175 4300, La Banda, Santiago del Estero

Centro clínico de atención hospitalaria y quirúrgica integral

**Capacitaciones prácticas relacionadas:**  
-Hepatología  
-Enfermería en el Servicio de Neurología

# 06

## Condiciones generales

### Seguro de responsabilidad civil

La máxima preocupación de esta institución es garantizar la seguridad tanto de los profesionales en prácticas como de los demás agentes colaboradores necesarios en los procesos de capacitación práctica en la empresa. Dentro de las medidas dedicadas a lograrlo, se encuentra la respuesta ante cualquier incidente que pudiera ocurrir durante todo el proceso de enseñanza-aprendizaje.

Para ello, esta entidad educativa se compromete a contratar un seguro de responsabilidad civil que cubra cualquier eventualidad que pudiera surgir durante el desarrollo de la estancia en el centro de prácticas.

Esta póliza de responsabilidad civil de los profesionales en prácticas tendrá coberturas amplias y quedará suscrita de forma previa al inicio del periodo de la capacitación práctica. De esta forma el profesional no tendrá que preocuparse en caso de tener que afrontar una situación inesperada y estará cubierto hasta que termine el programa práctico en el centro.





## Condiciones Generales de la Capacitación Práctica

Las condiciones generales del acuerdo de prácticas para el programa serán las siguientes:

**1. TUTORÍA:** durante la Capacitación Práctica el alumno tendrá asignados dos tutores que le acompañarán durante todo el proceso, resolviendo las dudas y cuestiones que pudieran surgir. Por un lado, habrá un tutor profesional perteneciente al centro de prácticas que tendrá como fin orientar y apoyar al alumno en todo momento. Por otro lado, también tendrá asignado un tutor académico, cuya misión será la de coordinar y ayudar al alumno durante todo el proceso resolviendo dudas y facilitando todo aquello que pudiera necesitar. De este modo, el profesional estará acompañado en todo momento y podrá consultar las dudas que le surjan, tanto de índole práctica como académica.

**2. DURACIÓN:** el programa de prácticas tendrá una duración de tres semanas continuadas de formación práctica, distribuidas en jornadas de 8 horas y cinco días a la semana. Los días de asistencia y el horario serán responsabilidad del centro, informando al profesional debidamente y de forma previa, con suficiente tiempo de antelación para favorecer su organización.

**3. INASISTENCIA:** en caso de no presentarse el día del inicio de la Capacitación Práctica, el alumno perderá el derecho a la misma sin posibilidad de reembolso o cambio de fechas. La ausencia durante más de dos días a las prácticas sin causa justificada/médica, supondrá la renuncia de las prácticas y, por tanto, su finalización automática. Cualquier problema que aparezca durante el transcurso de la estancia se tendrá que informar debidamente y de forma urgente al tutor académico.

**4. CERTIFICACIÓN:** el alumno que supere la Capacitación Práctica recibirá un certificado que le acreditará la estancia en el centro en cuestión.

**5. RELACIÓN LABORAL:** la Capacitación Práctica no constituirá una relación laboral de ningún tipo.

**6. ESTUDIOS PREVIOS:** algunos centros podrán requerir certificado de estudios previos para la realización de la Capacitación Práctica. En estos casos, será necesario presentarlo al departamento de prácticas de TECH para que se pueda confirmar la asignación del centro elegido.

**7. NO INCLUYE:** la Capacitación Práctica no incluirá ningún elemento no descrito en las presentes condiciones. Por tanto, no incluye alojamiento, transporte hasta la ciudad donde se realicen las prácticas, visados o cualquier otra prestación no descrita.

No obstante, el alumno podrá consultar con su tutor académico cualquier duda o recomendación al respecto. Este le brindará toda la información que fuera necesaria para facilitarle los trámites.

# 07 Titulación

Este Título de **Capacitación Práctica en Gestión y Dirección de Clínicas dentales** contiene el programa más completo y actualizado del panorama profesional y académico.

Tras la superación de las pruebas por parte del alumno, este recibirá por correo postal, con acuse de recibo, el correspondiente Certificado de Capacitación Práctica expedido por TECH.

El certificado expedido por TECH expresará la calificación que haya obtenido en la prueba.

Título: **Capacitación Práctica en Gestión y Dirección de Clínicas dentales**

Duración: **3 semanas**

Asistencia: **de lunes a viernes, turnos de 8 horas consecutivas**

Horas totales: **120 h. de práctica profesional**



**tech**

Capacitación Práctica  
Gestión y Dirección  
de Clínicas Dentales

# Capacitación Práctica

## Gestión y Dirección de Clínicas Dentales



tech