

Esperto Universitario

Perimplantite e Chirurgia

Mucogengivale in Implantologia





## Esperto Universitario Perimplantite e Chirurgia Mucogengivale in Implantologia

- » Modalità: **Online**
- » Durata: **6 mesi**
- » Titolo: **TECH Università Tecnologica**
- » Dedizione: **8 ore/settimana**
- » Orario: **a scelta**
- » Esami: **Online**

Accesso al sito web: [www.techitute.com/it/odontoiatria/specializzazione/specializzazione-perimplantite-chirurgia-mucogengivale-implantologia](http://www.techitute.com/it/odontoiatria/specializzazione/specializzazione-perimplantite-chirurgia-mucogengivale-implantologia)

# Indice

01

Presentazione

---

*pag. 4*

02

Obiettivi

---

*pag. 8*

03

Direzione del corso

---

*pag. 12*

04

Struttura e contenuti

---

*pag. 20*

05

Metodologia

---

*pag. 26*

06

Titolo

---

*pag. 34*

01

# Presentazione

Al giorno d'oggi, l'implantologia è una delle aree più importanti della conoscenza odontoiatrica, in quanto i suoi progressi hanno migliorato la riabilitazione dentale di molti pazienti negli ultimi anni. Sebbene la sua applicazione sia spesso associata a problemi peri-implantari che spesso richiedono un approccio chirurgico. Questo programma ha lo scopo di fornire al professionista un aggiornamento sulle tecniche chirurgiche in implantologia.



“

*Aggiorna le tue conoscenze grazie all'Esperto Universitario in Perimplantite e Chirurgia Mucogengivale in Implantologia, con un approccio pratico e adattabile alle tue esigenze”*

I progressi nelle tecniche di implantologia dentale rendono le procedure sempre più sicure, ma spesso si verificano situazioni patologiche dovute alla tecnica stessa e talvolta è necessario intervenire chirurgicamente sulla zona per riorientare il trattamento o risolvere le complicazioni.

Le conoscenze acquisite in questo programma forniranno allo studente la capacità di affrontare la vita lavorativa in modo più professionale, dandogli un chiaro vantaggio quando si tratterà di trovare un lavoro, in quanto sarà in grado di proporre le più recenti innovazioni tecnologiche e scientifiche sull'endodonzia.

Lo scopo fondamentale del programma è quindi quello di trasmettere al professionista conoscenze, abilità, attitudini, valori e competenze adeguate, affinché sia in grado di servire la società soddisfacendo la sua esigenza di assistenza sanitaria, sia in termini di prevenzione che di diagnosi e trattamento. Il professionista deve essere consapevole della necessità di uno sviluppo lavorativo permanente e di una crescita continua, deve essere in grado di utilizzare efficacemente i progressi della conoscenza e della tecnologia e deve comprendere il ruolo centrale del paziente nel processo decisionale terapeutico.

Questo **Esperto Universitario in Perimplantite e Chirurgia Mucogengivale in Implantologia** possiede il programma scientifico più completo e aggiornato del mercato. Le caratteristiche principali del programma sono:

- ◆ Sviluppo di casi clinici presentati da esperti nelle diverse specialità odontoiatriche
- ◆ Contenuti grafici, schematici ed eminentemente pratici che forniscono informazioni scientifiche e pratiche sulle discipline essenziali per l'esercizio della professione
- ◆ Novità sulle tecniche di perimplantite e chirurgia mucogengivale in implantologia
- ◆ Sistema di apprendimento interattivo basato su algoritmi per il processo decisionale su scenari clinici
- ◆ Speciale enfasi sulla medicina basata sull'evidenza e le metodologie di ricerca in implantologia e parodontologia
- ◆ Contenuti disponibili da qualsiasi dispositivo fisso o mobile dotato di connessione a internet



*Approfondisci gli ultimi progressi nel campo della Perimplantite e Chirurgia Mucogengivale in Implantologia e migliora la tua assistenza ai pazienti”*

“

*Questo Esperto Universitario è il miglior investimento che tu possa fare nella scelta di un programma di aggiornamento per due motivi: oltre a rinnovare le tue conoscenze in Perimplantite e Chirurgia Mucogengivale in Implantologia, otterrai una qualifica rilasciata da TECH Università Tecnologica”*

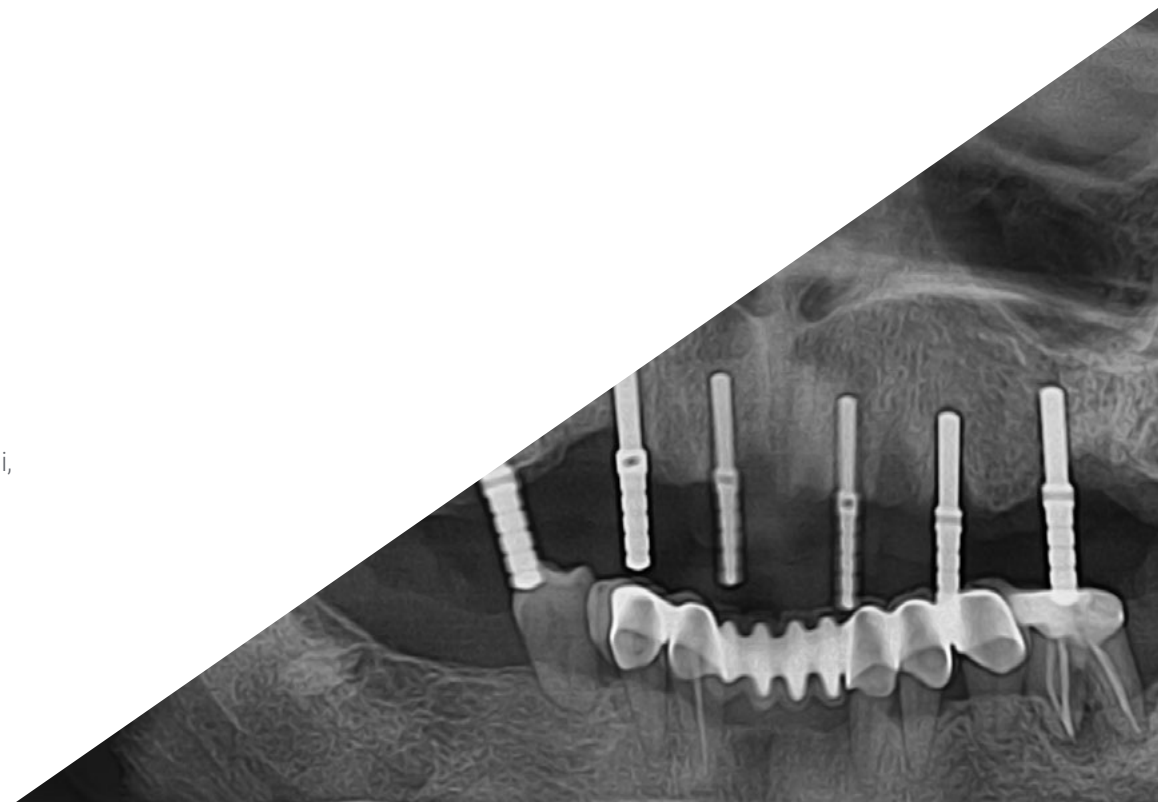
Il personale docente del programma comprende rinomati specialisti dell'odontoiatria, che forniscono agli studenti le competenze necessarie a intraprendere un percorso di studio eccellente.

I contenuti multimediali, sviluppati in base alle ultime tecnologie educative, forniranno al professionista un apprendimento coinvolgente e localizzato, ovvero inserito in un contesto reale.

La creazione di questo programma è incentrata sull'Apprendimento Basato su Problemi, mediante il quale l'odontoiatra deve cercare di risolvere le diverse situazioni che gli si presentano durante il corso. Lo studente potrà usufruire di un innovativo sistema di video interattivi creati da esperti di rinomata fama nel campo dell'odontoiatria.

*L'Esperto Universitario permette di fare pratica in contesti simulati, che forniscono un apprendimento coinvolgente pensato per affrontare situazioni reali.*

*Sono inoltre inclusi casi clinici che permettono all'odontoiatra di conoscere più da vicino la realtà della professione.*



# 02

## Obiettivi

L'obiettivo principale del programma è far sì che l'odontoiatra apprenda tramite un percorso didattico teorico-pratico, affinché acquisisca assoluta padronanza nello svolgimento del proprio lavoro e sappia utilizzare in modo rigoroso le più recenti tecniche di implantologia e parodontologia avanzata.





“

*Questo programma di aggiornamento ti darà maggiore sicurezza nello svolgimento del tuo lavoro di odontoiatra, e ti aiuterà a crescere sia a livello professionale che personale”*

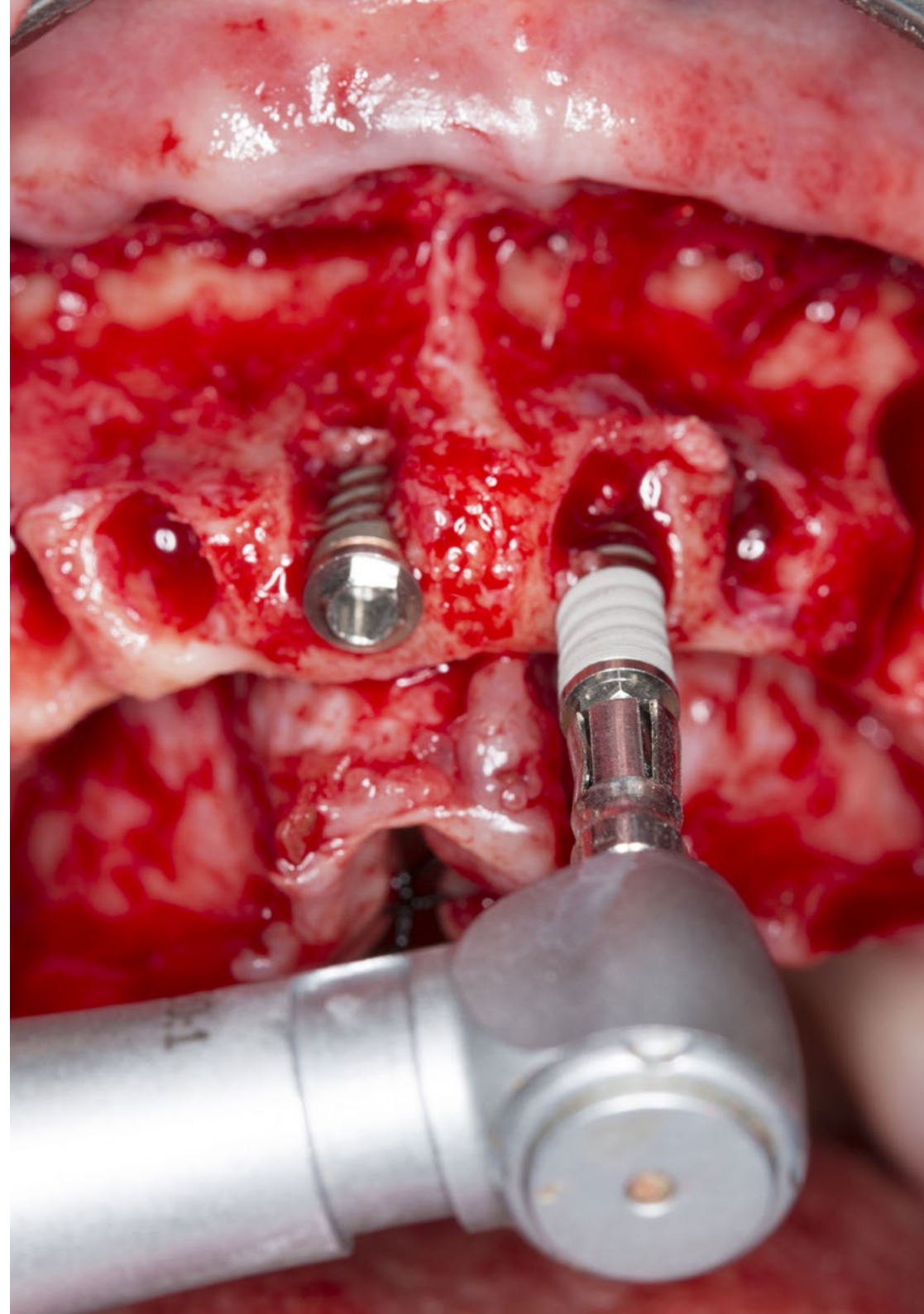


## Obiettivi generali

- Aggiornare le conoscenze teoriche e pratiche del dentista nelle diverse aree della parodontologia e dell'implantologia, mediante l'odontoiatria basata sull'evidenza
- Promuovere strategie di lavoro basate su un approccio multidisciplinare al paziente candidato alla terapia parodontale o implantare
- Favorire l'acquisizione di competenze e abilità tecniche, mediante un potente sistema audiovisivo, e la possibilità di accedere a laboratori di simulazione online e/o preparazione specifica
- Incoraggiare lo stimolo professionale mediante la specializzazione continua e la ricerca

“

*Cogli questa opportunità e resta sempre aggiornato sugli ultimi sviluppi in perimplantite e approccio mucogengivale chirurgico in implantologia”*





## Obiettivi specifici

---

### **Modulo 1. Trattamento ricostruttivo parodontale III: chirurgia plastica parodontale e mucogengivale. Principi di base**

- ♦ Definire i meccanismi biologici dell'osso nella rigenerazione ossea guidata
- ♦ Eseguire le tecniche chirurgiche di rialzo del seno, innesto osseo del ramo e sinfisi mandibolare

### **Modulo 2. Implantologia e osteointegrazione**

- ♦ Spiegare il processo di implantologia e osteointegrazione
- ♦ Descrivere le principali tecniche di implantologia e osteointegrazione per garantire un corretto iter medico

### **Modulo 3. Chirurgia mucogengivale in implantologia**

- ♦ Identificare le principali tecniche di chirurgia mucogengivale
- ♦ Spiegare il processo di rivestimento del canale radicolare per le procedure estetiche
- ♦ Analizzare e replicare le diverse tecniche di innesto gengivale descritte passo dopo passo nei nuovi sviluppi odontoiatrici

### **Modulo 4. Perimplantite**

- ♦ Identificare i principali tessuti che circondano un impianto dentale e il loro stato di infiammazione
- ♦ Approfondire lo stato dei tessuti molli e il loro eventuale rossore dopo l'impianto
- ♦ Spiegare il processo di trattamento del tessuto interessato

### **Modulo 5. Gestione del paziente parodontale e implantologico**

- ♦ Eseguire un programma di cura per il paziente parodontale
- ♦ Identificare le principali accortezze dopo l'impianto di protesi dentarie
- ♦ Definire un processo terapeutico che consenta un rapido miglioramento dopo l'impianto



*Cogli questa occasione per restare aggiornato sugli ultimi progressi in Perimplantite e Chirurgia Mucogengivale in Implantologia”*

# 03

## Direzione del corso

Il personale docente di questo programma comprende professionisti della salute di riconosciuto prestigio, che appartengono al campo dell'implantologia e parodontologia di base che apportano l'esperienza del proprio lavoro a questa preparazione. Partecipano inoltre alla sua creazione ed elaborazione specialisti rinomati, membri di prestigiose società scientifiche nazionali e internazionali.



“

*Approfondisci gli ultimi progressi in  
perimplantite e chirurgia mucogengivale  
in implantologia da rinomati professionisti”*

## Direttrice ospite internazionale

La Dott.ssa Leena Palomo è un'eminente **educatrice, clinica e ricercatrice odontoiatrica**, riconosciuta a livello internazionale. Con un forte background accademico e una carriera segnata dall'eccellenza, si distingue come figura di spicco della **Parodontologia**, impegnata nell'innovazione, nella ricerca e nell'eccellenza della cura del paziente.

Attualmente ricopre una posizione di rilievo come **Presidentessa** dell'*Arthur Ashman Department of Periodontology and Implant Dentistry*, uno dei programmi leader in parodontologia, la cui missione principale è quella di **preparare** studenti universitari e laureati, impegnarsi nella **ricerca clinica** e di laboratorio e fornire **assistenza parodontale** completa e ottimale alla popolazione di New York.

La sua ricerca si è concentrata su aree vitali come la **salute delle donne**, l'**estetica** e la **qualità della vita**. Di particolare rilievo è la sua leadership nella collaborazione con la **Cleveland Clinic** e il **Center for Specialized Women's Health**. Inoltre, ha svolto un ruolo chiave nella ricerca parodontale e nel trattamento delle malattie dello spettro reumatoide, intervenendo a numerose conferenze nazionali e internazionali sulla **Sjögren** e sulla **Reumatologia**, oltre a pubblicare i risultati del suo **benessere** in riviste multidisciplinari e interprofessionali.

Il suo impegno per l'eccellenza educativa e il mentoring ha portato numerosi studenti di **Odontoiatria** e **Medicina** a ottenere riconoscimenti per la qualità delle loro tesi. In questo contesto, la filosofia educativa della Dott.ssa Palomo sottolinea l'importanza della curiosità e della domanda costante per guidare la scoperta e l'apprendimento continuo nel campo della **Parodontologia** contemporanea.

Inoltre, la sua illustre carriera nel campo dell'**Odontoiatria** e della **Parodontologia** è stata premiata con diversi riconoscimenti per il suo lavoro e la sua ricerca. Alcuni esempi sono il premio "*Strides in Science*", *American Association of Dental Research November Researcher* (2012), e l'*American Academy of Periodontology, Board of Trustees, Special Citation Award* (2019). Collabora inoltre attivamente con l'*American Academy of Periodontology (AAP) Foundation* per migliorare la salute dentale della società, aumentando la consapevolezza delle malattie parodontali e delle loro terapie.



## Dott.ssa Palomo, Leena

---

- ♦ Presidentessa dell'Arthur Ashman Department of Periodontology and Implant Dentistry
- ♦ Master in Parodontologia presso la Case Western Reserve University
- ♦ Laurea in Odontoiatria presso la Case Western Reserve University
- ♦ Premi: "Strides in Science", American Association of Dental Research November Researcher (2012), Accademia Americana di Parodontologia, Consiglio di Fiducia, Premio Speciale di Citazione (2019)
- ♦ Membro di: North East Society of Periodontology, American Board of Periodontology, Levi Award, American Academy of Periodontology Foundation, College of Dentistry, American Academy of Periodontology (AAP) Foundation

“

*Grazie a TECH potrai imparare con i migliori professionisti del mondo”*

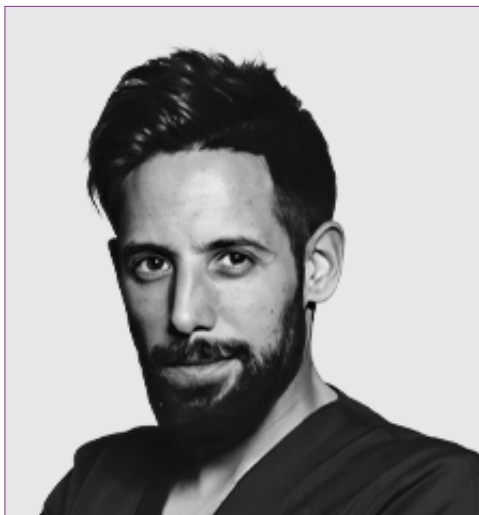
## Direzione



### Dott. Martínez Gómez, Berta

- ♦ Laurea in Odontoiatria presso il servizio PRODENTAL della Clinica Odontoiatrica Dott. Mateo & Dott. Ribas
- ♦ Laurea in Odontoiatria conseguita presso l'Università di Barcellona
- ♦ Master in Parodontologia Completa C.G. Formazione Continua con il Prof. Raúl G. Caffesse
- ♦ Master in Implantologia e Parodontologia conseguito presso CIDESID
- ♦ Studi post-laurea in Endodonzia Dott. Hipólito Fabra
- ♦ Laurea in Endodonzia conseguita presso CIDESID
- ♦ Corso multidisciplinare avanzato. Dott. Iñaki Gamborena, San Sebastián, Spagna
- ♦ Corso di prostodonzia ed estetica dentale CIDESID
- ♦ Corso di stratificazione su denti posteriori e anteriori con CIDESID
- ♦ Corso teorico-pratico di Chirurgia Parodontale: La ricostruzione dei tessuti Parodontali e Peri-implantari. Prof. Massimo de Sanctis - Dott. Fabio Vignoletti Società Italiana di Aggiornamento Odontoiatrico Forlì, Italia
- ♦ Docente collaboratore nel Master in Parodontologia Completa C.G. Formazione. Prof. Dott. Raúl Caffesse
- ♦ Studio privato dedicato alla Parodontologia e all'Odontoiatria Conservativa
- ♦ Membro del Sepa e Tirocinio in Rigenerazione Ossea svolto con il Dott. Carlo Tinti. Brescia. Italia





### **Dott. Bellver Fernández, Ricardo**

- ♦ Laurea in Odontoiatria conseguita presso l'Università Cardenal Herrera
- ♦ Odontoiatra Strutturale nell'unità di Servizio di Chirurgia Orale, Parodontologia e Implantologia, Clinica dentale Ricardo Bellver
- ♦ Master Universitario in Implantologia e Chirurgia orale dell'Università Cardenal Herrera
- ♦ Master in Scienze Odontoiatriche presso l'Università di Valencia
- ♦ Master in Parodontologia. Clinica Odontoiatrica Claudio Gioia
- ♦ Specializzazione Chirurgica presso il Servizio Maxillo-Facciale e Stomatologico dell'Unità del Servizio Maxillo-Facciale e Stomatologico, ambulatori e sale operatorie, unità per bambini e adulti Guidato dalla Dott.ssa MC Baquero de la Hermosa
- ♦ Membro SEPA
- ♦ Fellowship in rigenerazione ossea Brescia, Italia
- ♦ Formazione in Chirurgia Mucogengivale presso l'Università di Bologna, Italia

## Personale docente

### **Dott. García-Sala Bonmatí, Fernando**

- ◆ Dentista specializzato in Riabilitazione, Parodontologia e Implantologia orale avanzata presso la Clinica Ilzarbe García Sala
- ◆ Professore Associato del Dipartimento di Stomatologia presso l'Università di Valencia
- ◆ Specialista in Chirurgia, Parodontologia e Impianti
- ◆ Co-direttore del Master in Implantologia Orale Avanzata presso l'Università Europea di Valencia
- ◆ Professore Associato del Dipartimento di Stomatologia presso l'Università di Valencia
- ◆ Docente di Patologia Chirurgica Orale presso l'UEV
- ◆ Master Universitario in Implantologia Orale presso l'Università Europea di Madrid
- ◆ Formazione in Chirurgia Mucogengivale con il Dott. Zuchelli presso l'Università di Bologna. Italia
- ◆ Formazione rigenerazione ossea Dottor Urban. Budapest, Ungheria
- ◆ Certificato in Progressi nell'Odontoiatria Implantare e Riabilitazione Orale dell'Università di New York
- ◆ Laurea in Odontoiatria
- ◆ Membro di: ITI (International Team Implantology), SEPE





**Dott. Hernández Cobo, Álvaro**

- ◆ Dentista generico specializzato in Parodontologia e protesi Cliniche Dentali
- ◆ Laurea in odontoiatria presso l'Università Alfonso X El Sabio, Madrid
- ◆ Specialista universitario in Impianti presso l'Università Miguel Hernández Elche
- ◆ Master in Parodontologia Completa C.G. Formazione Continua.  
Prof. Raúl G. Caffesse
- ◆ Master in Occlusione e Protesi conseguito presso la European School of Oral Rehabilitation Implantology and Biomaterials
- ◆ Corso avanzato in Chirurgia Estetica Mucogengivale Dott. Giovanni Zucchelli
- ◆ Corso avanzato multidisciplinare Dott. Iñaki Gamborena
- ◆ Studio privato dedicato alla Parodontologia, all'Implantologia e alla riabilitazione orale di alta complessità
- ◆ Docente collaboratore del Master in Parodontologia Dott. Raúl Caffesse presso CG Educazione

“

*Cogli questa occasione per restare aggiornato sugli ultimi progressi in Perimplantite e Chirurgia Mucogengivale in Implantologia”*

04

# Struttura e contenuti

La struttura dei contenuti è stata ideata da una squadra di professionisti che conoscono le implicazioni del programma nella pratica medica quotidiana, consapevoli della rilevanza della preparazione attuale per poter trattare i pazienti, e impegnati in un insegnamento di qualità mediante l'uso di nuove tecnologie educative.



“

*Questo Esperto Universitario in Perimplantite e Chirurgia Mucogengivale in Implantologia possiede il programma scientifico più completo e aggiornato del mercato”*

**Modulo 1.** Trattamento ricostruttivo parodontale III: chirurgia plastica parodontale e mucogengivale. Principi di base

- 1.1. Eziopatogenesi e prevalenza dei disturbi mucogengivali
  - 1.1.1. Modello di eruzione
  - 1.1.2. Fenestrazione e deiscenza
  - 1.1.3. Fattori precipitanti e predisponenti
  - 1.1.4. Prevalenza di recessione gengivale
- 1.2. Diagnosi e indicazioni in chirurgia mucogengivale
  - 1.2.1. Diagnosi del problema mucogengivale
  - 1.2.2. Criteri di azione nel paziente pediatrico, giovane e adulto
- 1.3. La recessione gengivale
  - 1.3.1. Classificazione
- 1.4. Prognosi e predeterminazione nella copertura delle radici
- 1.5. Selezione della tecnica chirurgica
  - 1.5.1. Criteri per la scelta della tecnica chirurgica
  - 1.5.2. Fattori anatomici che influenzano la prognosi
  - 1.5.3. Prove scientifiche
  - 1.5.4. Variabili da prendere in considerazione secondo la tecnica
- 1.6. Trattamento della superficie delle radici
- 1.7. Amelogenine in chirurgia mucogengivale
- 1.8. Principi chirurgici nella chirurgia plastica parodontale
  - 1.8.1. Incisioni e smussature
  - 1.8.2. Lembi
- 1.9. Suture, strumenti chirurgici e cure post-operatorie
  - 1.9.1. Suture, materiali, caratteristiche, nodi e tecniche di sutura
  - 1.9.2. Strumenti chirurgici in chirurgia mucogengivale
  - 1.9.3. Terapie post-operatorie



**Modulo 2. Implantologia e osteointegrazione**

- 2.1. Rassegna storica e terminologia generica degli impianti dentali
  - 2.1.1. Evoluzione dell'Implantologia fino al XXI secolo
  - 2.1.2. Terminologia generica degli impianti dentali: componenti e nomenclatura
- 2.2. Biologia dell'osteointegrazione
  - 2.2.1. Fase infiammatoria
  - 2.2.2. Fase proliferativa
  - 2.2.3. Fase di maturazione
  - 2.2.4. Osteogenesi a contatto e a distanza
- 2.3. Anatomia in Implantologia
  - 2.3.1. Anatomia della mascella superiore
  - 2.3.2. Anatomia della mandibola
- 2.4. Istologia del tessuto osseo, del parodonto e del tessuto peri-implantare
- 2.5. Disponibilità ossea in Implantologia
- 2.6. Tecniche di incisione in Implantologia
  - 2.6.1. Incisioni in pazienti totalmente edentuli
  - 2.6.2. Incisioni in pazienti parzialmente edentuli
  - 2.6.3. Incisioni nel settore estetico
  - 2.6.4. Incisioni nelle tecniche di rigenerazione ossea guidata
  - 2.6.5. Flapless
- 2.7. Strumentazione chirurgica Distacco, separazione e regolarizzazione dell'osso
- 2.8. Tecniche di fresatura in Implantologia
  - 2.8.1. Trapani e componenti dei vassoi chirurgici
  - 2.8.2. Fresatura sequenziale
  - 2.8.3. Fresatura biologica
- 2.9. Impianti a uno stadio e impianti a due stadi

**Modulo 3. Chirurgia mucogengivale in implantologia**

- 3.1. Differenze morfologiche tra tessuti molli parodontali e peri-implantari
  - 3.1.1. Morfologiche
  - 3.1.2. Vascolarizzazione
- 3.2. Influenza del biotipo gengivale e della gengiva cheratinizzata in Implantologia
  - 3.2.1. Biotipo fine in Implantologia
  - 3.2.2. Biotipo spesso in Implantologia
  - 3.2.3. Zona a rischio: Giunzione impianto-tessuto molle
  - 3.2.4. Gengiva cheratinizzata vs Mucosa
- 3.3. Ricostruzione tissutale simultanea al posizionamento dell'impianto
  - 3.3.1. Ricostruzione tissutale simultanea al posizionamento dell'impianto post-estrattiva immediata
    - 3.3.1.1. Benefici clinici contro limitazioni biologiche
  - 3.3.2. Ricostruzione tissutale simultanea all'inserimento dell'impianto differito all'estrazione
- 3.4. Ricostruzione dei tessuti differita dopo il posizionamento dell'impianto
  - 3.4.1. Ricostruzione tissutale differita al posizionamento dell'impianto al momento della riapertura chirurgica - seconda fase
  - 3.4.2. Ricostruzione dei tessuti differita dopo il posizionamento dell'impianto: Approccio al fallimento degli impianti in implantologia estetica
- 3.5. Tecniche chirurgiche
  - 3.5.1. Tecniche di conservazione della cresta alveolare
    - 3.5.1.1. Matrice di collagene
    - 3.5.1.2. Sigillatura alveolare con innesto libero
    - 3.5.1.3. Sigillatura alveolare mediante innesto peduncolare del palato
    - 3.5.1.4. Sigillatura alveolare temporanea (bio-col)
    - 3.5.1.5. Innesto combinato tessuto molle-osso: Tecnica tuber-trefina

- 3.5.2. Tecniche chirurgiche per ottenere gengiva cheratinizzata su impianti
  - 3.5.2.1. Spostamento della fibromucosa da palatale a vestibolare
  - 3.5.2.2. Peduncolo interprossimale
  - 3.5.2.3. Peduncolo nella tasca vestibolare
  - 3.5.2.4. Innesto libero su impianti
- 3.5.3. Tecniche chirurgiche per la volumizzazione del tessuto connettivo
  - 3.5.3.1. Innesto di tessuto connettivo nella tasca
  - 3.5.3.2. Innesto peduncolare del palato

#### Modulo 4. Perimplantite

- 4.1. Differenze strutturali tra tessuti peri-implantari e parodontali
  - 4.1.1. Interfaccia dente-gengiva e impianto-gengiva
  - 4.1.2. Tessuto connettivo
  - 4.1.3. Vascolarizzazione
  - 4.1.4. Spazio biologico
  - 4.1.5. Microbiologia
- 4.2. Mucosite
- 4.3. Mucosite vs Perimplantite
- 4.4. Perimplantite
  - 4.4.1. Fattori di rischio
- 4.5. Trattamento delle malattie perimplantari
  - 4.5.1. Trattamento della mucosite
  - 4.5.2. Trattamento della perimplantite
  - 4.5.3. Trattamento non chirurgico
  - 4.5.4. Trattamento chirurgico
- 4.6. Mantenimento delle malattie perimplantari





## Modulo 5. Gestione del paziente parodontale e implantologico

- 5.1. Gestione del paziente parodontale
  - 5.1.1. Gestione parodontale in pazienti con gengivite
  - 5.1.2. Gestione parodontale in pazienti con parodontite
  - 5.1.3. Obiettivi della terapia di mantenimento parodontale
  - 5.1.4. Valutazione dei rischi
  - 5.1.5. Terapia di mantenimento parodontale in clinica
    - 5.1.5.1. Esame, rivalutazione e diagnosi
    - 5.1.5.2. Motivazione, reinserimento e strumentazione
    - 5.1.5.3. Trattamento specifico del sito
    - 5.1.5.4. Determinazione degli intervalli di manutenzione periodica
- 5.2. Mantenimento del paziente con impianto
  - 5.2.1. Manutenzione del paziente con impianto dentale
  - 5.2.2. Obiettivi della terapia di mantenimento dell'impianto
  - 5.2.3. Diagnosi del problema perimplantare
    - 5.2.3.1. Sanguinamento, suppurazione, profondità di sondaggio, interpretazione radiografica, motilità
  - 5.2.4. Strategie preventive e terapeutiche



*Un'esperienza di specializzazione  
unica e decisiva per crescere a  
livello professionale"*

05

# Metodologia

Questo programma ti offre un modo differente di imparare. La nostra metodologia si sviluppa in una modalità di apprendimento ciclico: *il Relearning*.

Questo sistema di insegnamento viene applicato nelle più prestigiose facoltà di medicina del mondo ed è considerato uno dei più efficaci da importanti pubblicazioni come il *New England Journal of Medicine*.





“

*Scopri il Relearning, un sistema che abbandona l'apprendimento lineare convenzionale, per guidarti attraverso dei sistemi di insegnamento ciclici: una modalità di apprendimento che ha dimostrato la sua enorme efficacia, soprattutto nelle materie che richiedono la memorizzazione”*

## In TECH applichiamo il Metodo Casistico

In una data situazione clinica, cosa dovrebbe fare il professionista? Durante il programma affronterai molteplici casi clinici simulati ma basati su pazienti reali, per risolvere i quali dovrai indagare, stabilire ipotesi e infine fornire una soluzione. Esistono molteplici prove scientifiche sull'efficacia del metodo. Gli specialisti imparano meglio e in modo più veloce e sostenibile nel tempo.

*Grazie a TECH potrai sperimentare un modo di imparare che sta scuotendo le fondamenta delle università tradizionali di tutto il mondo.*



Secondo il dottor Gervas, il caso clinico è una presentazione con osservazioni del paziente, o di un gruppo di pazienti, che diventa un "caso", un esempio o un modello che illustra qualche componente clinica particolare, sia per il suo potenziale didattico che per la sua singolarità o rarità. È essenziale che il caso sia radicato nella vita professionale attuale, cercando di ricreare le condizioni reali nella pratica professionale del medico.

“

*Sapevi che questo metodo è stato sviluppato ad Harvard nel 1912 per gli studenti di Diritto? Il metodo casistico consisteva nel presentare agli studenti situazioni reali complesse per far prendere loro decisioni e giustificare come risolverle. Nel 1924 fu stabilito come metodo di insegnamento standard ad Harvard”*

L'efficacia del metodo è giustificata da quattro risultati chiave:

1. Gli studenti che seguono questo metodo non solo raggiungono l'assimilazione dei concetti, ma sviluppano anche la loro capacità mentale, attraverso esercizi che valutano situazioni reali e l'applicazione delle conoscenze.
2. L'apprendimento è solidamente fondato su competenze pratiche, che permettono allo studente di integrarsi meglio nel mondo reale.
3. L'approccio a situazioni nate dalla realtà rende più facile ed efficace l'assimilazione delle idee e dei concetti.
4. La sensazione di efficienza degli sforzi compiuti diventa uno stimolo molto importante per gli studenti e si traduce in un maggiore interesse per l'apprendimento e in un aumento del tempo dedicato al corso.



## Metodologia Relearning

TECH coniuga efficacemente la metodologia del Caso di Studio con un sistema di apprendimento 100% online basato sulla ripetizione, che combina 8 diversi elementi didattici in ogni lezione.

Potenziamo il Caso di Studio con il miglior metodo di insegnamento 100% online: il Relearning.



*L'odontoiatra imparerà mediante casi reali e la risoluzione di situazioni complesse in contesti di apprendimento simulati. Queste simulazioni sono sviluppate grazie all'uso di software all'avanguardia per facilitare un apprendimento coinvolgente.*

All'avanguardia della pedagogia mondiale, il metodo Relearning è riuscito a migliorare i livelli di soddisfazione generale dei professionisti che completano i propri studi, rispetto agli indicatori di qualità della migliore università online del mondo (Columbia University).

Con questa metodologia abbiamo formato più di 115.000 odontoiatri con un successo senza precedenti in tutte le specializzazioni cliniche indipendentemente dal carico chirurgico. La nostra metodologia pedagogica è stata sviluppata in un contesto molto esigente, con un corpo di studenti universitari di alto profilo socio-economico e un'età media di 43,5 anni.

*Il Relearning ti permetterà di apprendere con meno sforzo e più performance, impegnandoti maggiormente nella tua specializzazione, sviluppando uno spirito critico, difendendo gli argomenti e contrastando le opinioni: un'equazione diretta al successo.*

Nel nostro programma, l'apprendimento non è un processo lineare, ma avviene in una spirale (impariamo, disimpariamo, dimentichiamo e re-impariamo). Pertanto, combiniamo ciascuno di questi elementi in modo concentrico.

Il punteggio complessivo del sistema di apprendimento di TECH è 8.01, secondo i più alti standard internazionali.



Questo programma offre i migliori materiali didattici, preparati appositamente per i professionisti:



#### Materiali di studio

Tutti i contenuti didattici sono creati appositamente per il corso dagli specialisti che lo impartiranno, per fare in modo che lo sviluppo didattico sia davvero specifico e concreto.

Questi contenuti sono poi applicati al formato audiovisivo che supporterà la modalità di lavoro online di TECH. Tutto questo, con le ultime tecniche che offrono componenti di alta qualità in ognuno dei materiali che vengono messi a disposizione dello studente.



#### Tecniche e procedure in video

TECH avvicina l'alunno alle tecniche più innovative, progressi educativi e all'avanguardia delle tecniche odontoiatriche attuali. Il tutto in prima persona, con il massimo rigore, spiegato e dettagliato affinché tu lo possa assimilare e comprendere. E la cosa migliore è che puoi guardarli tutte le volte che vuoi.



#### Riepiloghi interattivi

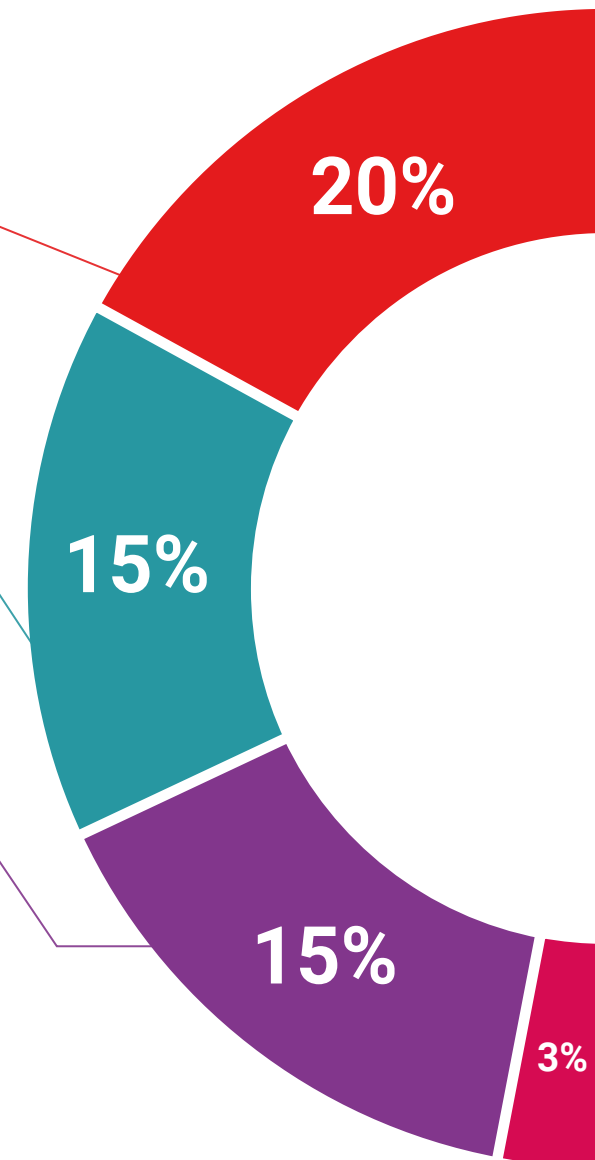
Il team di TECH presenta i contenuti in modo accattivante e dinamico in pillole multimediali che includono audio, video, immagini, diagrammi e mappe concettuali per consolidare la conoscenza.

Questo sistema educativo, unico per la presentazione di contenuti multimediali, è stato premiato da Microsoft come "Caso di successo in Europa".

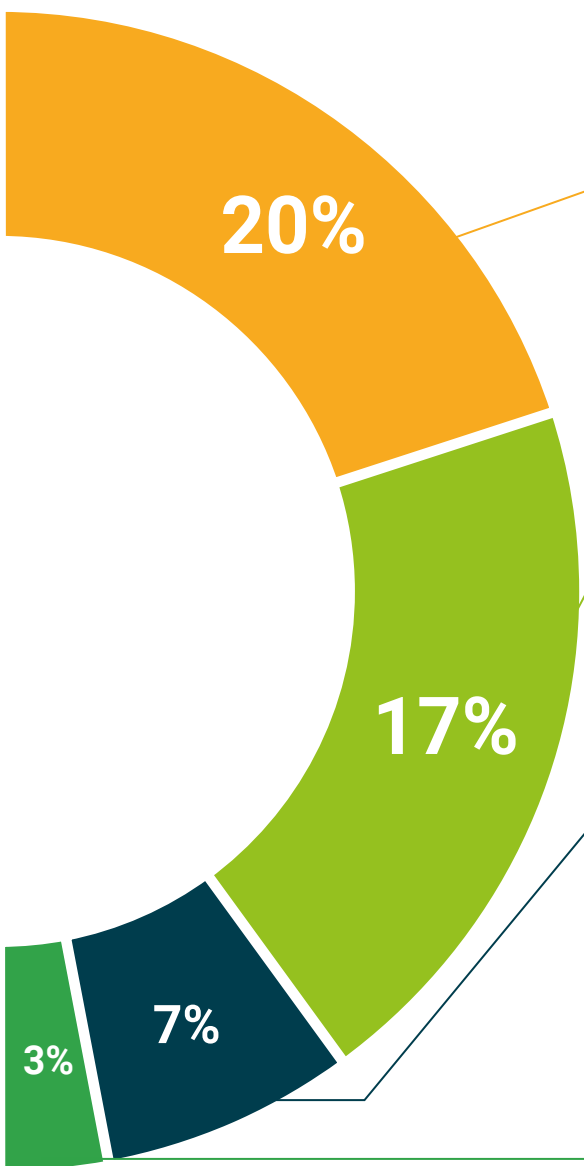


#### Letture complementari

Articoli recenti, documenti di consenso e linee guida internazionali, tra gli altri. Nella biblioteca virtuale di TECH potrai accedere a tutto il materiale necessario per completare la tua specializzazione.







#### Analisi di casi elaborati e condotti da esperti

Un apprendimento efficace deve necessariamente essere contestuale. Per questa ragione, TECH ti presenta il trattamento di alcuni casi reali in cui l'esperto ti guiderà attraverso lo sviluppo dell'attenzione e della risoluzione di diverse situazioni: un modo chiaro e diretto per raggiungere il massimo grado di comprensione.



#### Testing & Retesting

Valutiamo e rivalutiamo periodicamente le tue conoscenze durante tutto il programma con attività ed esercizi di valutazione e autovalutazione, affinché tu possa verificare come raggiungi progressivamente i tuoi obiettivi.



#### Master class

Esistono evidenze scientifiche sull'utilità dell'osservazione di esperti terzi. Imparare da un esperto rafforza la conoscenza e la memoria, costruisce la fiducia nelle nostre future decisioni difficili.



#### Guide di consultazione veloce

TECH ti offre i contenuti più rilevanti del corso in formato schede o guide di consultazione veloce. Un modo sintetico, pratico ed efficace per aiutare lo studente a progredire nel suo apprendimento.



06

# Titolo

Il Esperto Universitario in Perimplantite e Chirurgia Mucogengivale in Implantologia oltre alla preparazione più rigorosa e aggiornata, l'accesso a una qualifica di Esperto Univertario rilasciata da TECH Università Tecnologica.



“

*Porta a termine questo programma e ricevi la tua qualifica universitaria senza spostamenti o fastidiose formalità”*

Questo **Esperto Universitario in Perimplantite e Chirurgia Mucogengivale in Implantologia** possiede il programma scientifico più completo e aggiornato del mercato.

Dopo aver superato la valutazione, lo studente riceverà mediante lettera certificata\* con ricevuta di ritorno, la sua corrispondente qualifica di **Esperto Universitario** rilasciata da **TECH Università Tecnologica**.

Il titolo rilasciato da **TECH Università Tecnologica** esprime la qualifica ottenuta nell'Esperto Universitario, e riunisce tutti i requisiti comunemente richiesti da borse di lavoro, concorsi e commissioni di valutazione di carriere professionali.

Titolo: **Esperto Universitario in Perimplantite e Chirurgia Mucogengivale in Implantologia**

N° Ore Ufficiali: **450 o.**



\*Apostille dell'Aia. Se lo studente dovesse richiedere che il suo diploma cartaceo sia provvisto di Apostille dell'Aia, TECH EDUCATION effettuerà le gestioni opportune per ottenerla pagando un costo aggiuntivo.

futuro  
salute fiducia persone  
educazione informazione tutor  
garanzia accreditamento insegnamento  
istituzioni tecnologia apprendimento  
comunità impegno  
attenzione personalizzata innovazione  
conoscenza presente qualità  
formazione online  
gruppo istituzioni  
classe virtuale lingue

**tech** università  
tecnologica

**Esperto Universitario**  
Perimplantite e Chirurgia  
Mucogengivale in  
Implantologia

- » Modalità: **Online**
- » Durata: **6 mesi**
- » Titolo: **TECH Università Tecnologica**
- » Dedizione: **8 ore/settimana**
- » Orario: **a scelta**
- » Esami: **Online**

Esperto Universitario

Perimplantite e Chirurgia

Mucogengivale in Implantologia

