

Corso Universitario

Parodontologia ed Endodonzia



## Corso Universitario

### Parodontologia ed Endodonzia

- » Modalità: online
- » Durata: 12 mesi
- » Titolo: TECH Global University
- » Accreditamento: 11 ECTS
- » Orario: a scelta
- » Esami: online

Accesso al sito web: [www.techtitude.com/it/odontoatria/corso-universitario/parodontologia-endodonzia](http://www.techtitude.com/it/odontoatria/corso-universitario/parodontologia-endodonzia)

# Indice

01

Presentazione

---

*pag. 4*

02

Obiettivi

---

*pag. 8*

03

Direzione del corso

---

*pag. 12*

04

Struttura e contenuti

---

*pag. 20*

05

Metodologia

---

*pag. 24*

06

Titolo

---

*pag. 32*

01

# Presentazione

Le malattie gengivali e parodontali sono tra le patologie più comuni, ad esempio la gengivite che colpisce circa il 50% dei bambini in età scolare, e più del 70% della popolazione adulta che ha sperimentato la gengivite, la parodontite o entrambe. Si pensa che la parodontite sia la causa del 30-35% di tutte le estrazioni di denti che vengono effettuate, mentre la carie e le sue relative conseguenze ne sarebbero responsabili fino al 50%.







*Migliora le tue conoscenze grazie a questo programma, dove troverai il miglior materiale didattico con casi di studio reali. Scopri gli ultimi progressi della disciplina per poter lavorare al meglio e con assoluta qualità come odontoiatra”*

Sempre più pazienti si rivolgono alle cliniche dentali alla ricerca di trattamenti che ripristinino le condizioni non solo funzionali ma anche estetiche di una salute orale ottimale.

Talvolta le malattie parodontali possono causare una patologia endodontica e viceversa: la malattia della polpa può portare alla malattia parodontale. Inoltre, entrambe le patologie dentali possono coesistere indipendentemente l'una dall'altra. Queste situazioni sono note come lesioni endoparodontali, per la cui diagnosi e trattamento è essenziale determinare l'origine della lesione.

Esiste infatti una chiara relazione tra la polpa dentale e il tessuto parodontale circostante, che non solo sostiene il dente, bensì nutre anche le radici. Inoltre, esiste una comunicazione tra il parodonto e la polpa attraverso il tumulo dentinale e altri condotti nella dentina e nelle radici del dente.

In questi casi è importante utilizzare tutte le risorse diagnostiche disponibili per determinare l'eziologia della lesione e stabilire il trattamento più appropriato, che può essere esclusivamente parodontale o endodontico, o una combinazione di entrambe le tecniche.

Questo programma si propone di aggiornare, in modo pratico, gli ultimi progressi della terapia endoparodontale per il dentista, in modalità 100% online e adattato alle esigenze degli studenti.

Questo **Corso Universitario in Parodontologia ed Endodonzia** possiede il programma scientifico più completo e aggiornato del mercato. Le caratteristiche principali del programma sono:

- ♦ Sviluppo di casi clinici presentati da esperti in chirurgia mucogengivale
- ♦ Contenuti grafici, schematici ed eminentemente pratici che forniscono informazioni scientifiche e sanitarie riguardo alle discipline essenziali per l'esercizio della professione
- ♦ Novità diagnostiche e terapeutiche in terapia endoparodontale
- ♦ Sistema di apprendimento interattivo basato su algoritmi per il processo decisionale su scenari clinici
- ♦ Particolare enfasi sulla medicina basata su evidenze e metodologie di ricerca in terapia endoparodontale
- ♦ Lezioni teoriche, domande all'esperto, forum di discussione su questioni controverse e compiti di riflessione individuale
- ♦ Contenuti disponibili da qualsiasi dispositivo fisso o mobile dotato di connessione a internet



*Aggiorna le tue conoscenze grazie al  
Corso Universitario in Parodontologia  
ed Endodonzia, che offre un approccio  
pratico e adattabile alle tue esigenze"*

“

*Questo Corso Universitario è il miglior investimento che tu possa fare nella scelta di un programma di aggiornamento per due motivi: oltre a rinnovare le tue conoscenze in terapia endoparodontale, otterrai una qualifica rilasciata da TECH Global University”*

Il personale docente del programma comprende rinomati specialisti dell'odontoiatria, che forniscono agli studenti le competenze necessarie a intraprendere un percorso di studio eccellente.

I contenuti multimediali, sviluppati in base alle ultime tecnologie educative, forniranno al professionista un apprendimento coinvolgente e localizzato, ovvero inserito in un contesto reale.

La progettazione di questo programma è basata sull'Apprendimento Basato su Problemi mediante la quale il medico deve cercare di risolvere le diverse situazioni che si presentano durante il corso. Lo studente potrà usufruire di un innovativo sistema di video interattivi creati da esperti di rinomata fama in campo odontoiatrico.

*Il Corso Universitario permette di fare pratica in ambienti simulati, che forniscono un apprendimento coinvolgente programmato per la formazione di fronte a situazioni reali.*

*Sono inoltre inclusi casi clinici che permettono all'odontoiatra di conoscere più da vicino la realtà della professione.*



# 02

## Obiettivi

L'obiettivo principale del programma è migliorare l'apprendimento teorico-pratico dell'odontoiatra, in modo che questo possa raggiungere una padronanza pratica e rigorosa delle implicazioni della terapia endoparodontale.





“

*Questo programma di aggiornamento ti darà maggiore sicurezza nello svolgimento del tuo lavoro di odontoiatra e ti aiuterà a crescere sia a livello professionale che personale”*



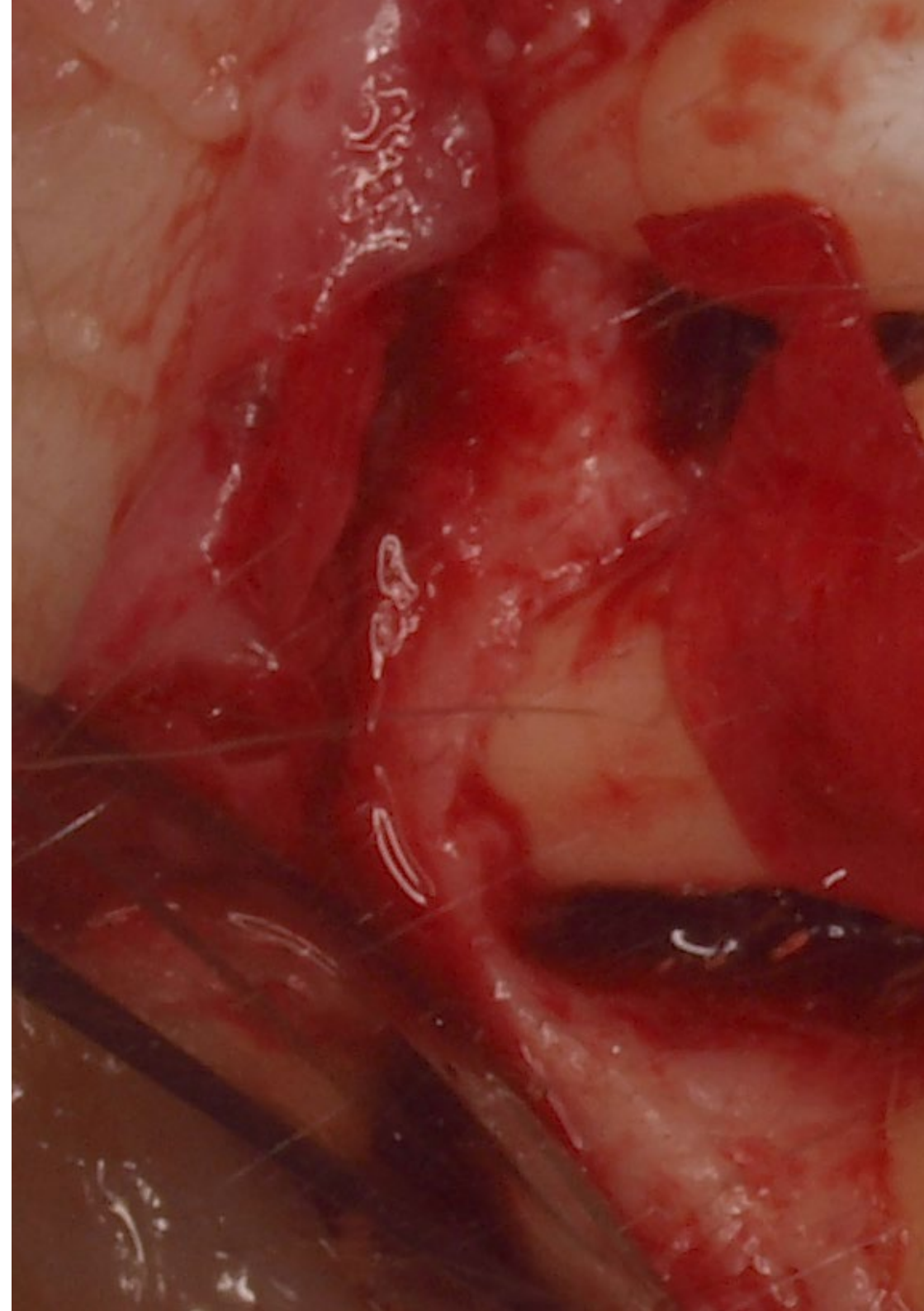
## Obiettivi generali

---

- Aggiornare le conoscenze teoriche e pratiche del dentista nelle diverse aree della parodontologia e dell'implantologia, mediante l'odontoiatria basata sull'evidenza
- Promuovere strategie di lavoro basate su un approccio multidisciplinare al paziente candidato alla terapia parodontale o implantare
- Favorire l'acquisizione di competenze e abilità tecniche, mediante un potente sistema audiovisivo, e la possibilità di accedere a laboratori di simulazione online e/o preparazione specifica
- Incoraggiare lo stimolo professionale mediante la specializzazione continua e la ricerca



*Cogli l'opportunità e resta  
aggiornato sulle ultime novità  
in materia di parodontologia  
ed endodonzia"*





## Obiettivi specifici

---

- ♦ Spiegare l'anatomia macroscopica e microscopica del parodonto, delle mascelle e dei tessuti adiacenti e saper applicare queste conoscenze nella diagnosi e nel trattamento parodontale e implantologico
- ♦ Descrivere la biologia dell'osteointegrazione ed essere in grado di stabilire le differenze biologiche tra i tessuti parodontali e perimplantari
- ♦ Eseguire l'anamnesi pre-chirurgica, le interazioni farmacologiche e le tecniche radiologiche per la diagnosi parodontale
- ♦ Descrivere le procedure chirurgiche di base: incisioni, tipi di lembi, suture, ecc.
- ♦ Conoscere ciascuna delle patologie e alterazioni che possono colpire il parodonto, così come i mezzi disponibili per poterle diagnosticare
- ♦ Definire ciascuno degli strumenti diagnostici per lo studio del paziente idoneo a essere riabilitato con impianti
- ♦ Spiegare le procedure non chirurgiche in fase iniziale
- ♦ Identificare le principali tecniche terapeutiche che consentono il trattamento non chirurgico delle terapie odontoiatriche
- ♦ Identificare con una stima temporale le possibili malattie che colpiscono le gengive
- ♦ Applicare i diversi concetti e studi che riguardano lo sviluppo delle malattie pulpari



03

# Direzione del corso

Il personale docente del programma comprende rinomati specialisti dell'odontoiatria, che forniscono agli studenti le competenze necessarie a intraprendere un percorso di studio eccellente. Alla progettazione ed elaborazione del programma, inoltre, partecipano rinomati specialisti, membri di prestigiose società scientifiche nazionali e internazionali.



“

*Impara da professionisti di riferimento gli ultimi progressi in Parodontologia ed Endodonzia”*



## Direttrice Ospite Internazionale

La Dott.ssa Leena Palomo è un'educatrice odontoiatrica, clinica e ricercatrice odontoiatrica, riconosciuta a livello internazionale. Con un solido background accademico e una carriera caratterizzata dall'eccellenza, si distingue come figura di spicco della **Parodontologia**, impegnata nell'innovazione, nella ricerca e nell'eccellenza dell'assistenza al paziente.

Attualmente, ricopre una posizione di rilievo come **Presidentessa** del *Arthur Ashman Department of Periodontology and Implant Dentistry*, uno dei programmi leader in parodontologia, la cui missione principale è quella di educare i laureandi e i post-laureati; partecipare alla ricerca clinica e di laboratorio; e fornire un'assistenza parodontale completa e ottimale alla popolazione di New York.

La sua ricerca si è concentrata su aree vitali come la **salute delle donne**, l'estetica e la **qualità della vita**. Di particolare rilievo è la sua leadership nella collaborazione con la **Cleveland Clinic** e il **Center for Specialized Women's Health**. Inoltre, ha svolto un ruolo fondamentale nella ricerca parodontale e nel trattamento delle malattie dello spettro reumatoide, intervenendo a numerose conferenze internazionali sulla **Sjögren** e sulla **Reumatologia**, oltre a pubblicare i risultati del suo benessere in riviste multidisciplinari e interprofessionali.

Il suo impegno per l'eccellenza educativa e la mentorship ha portato numerosi studenti di **Odontoiatria** e di **Medicina** a ottenere il riconoscimento per la qualità delle sue tesi. In questo contesto, la filosofia educativa della Dott.ssa Palomo sottolinea l'importanza della curiosità e della domanda costante per guidare la scoperta e l'apprendimento continuo nel campo della **Parodontologia** contemporanea.

Inoltre, la sua illustre carriera nel campo dell'**Odontoiatria** e della **Parodontologia** è stata premiata con diversi riconoscimenti per il suo lavoro e la sua ricerca. Alcuni esempi sono *"Strides in Science"*, *American Association of Dental Research November Researcher (2012)*, *American Academy of Periodontology, Board of Trustees, Special Citation Award (2019)*. Collabora inoltre attivamente con la *FAmerican Academy of Periodontology (AAP) Foundation* per migliorare la salute dentale della società, aumentando la consapevolezza delle malattie parodontali e delle loro terapie.



## Dott.ssa Palomo, Leena

---

- Presidentessa del Arthur Ashman Department of Periodontology and Implant Dentistry
- Dottorato in Parodontologia presso la Case Western Reserve University
- Laurea in Odontoiatria presso la Case Western Reserve University
- Premi: "Strides in Science", American Association of Dental Research November Researcher (2012), American Academy of Periodontology, Board of Trustees e Special Citation Award (2019)
- Membro di: North East Society of Periodontology, American Board of Periodontology, Levi Award, American Academy of Periodontology Foundation, College of Dentistry e American Academy of Periodontology (AAP) Foundation

“

*Grazie a TECH potrai  
apprendere con i migliori  
professionisti del mondo”*

## Direzione



### **Dott. Bellver Fernández, Ricardo**

- Odontoiatra strutturato nell'Unità di Servizio di Chirurgia Orale, Parodontologia e Implantologia Clinica Odontoiatrica Ricardo Bellver
- Laurea in Odontoiatria conseguita presso l'Università Cardenal Herrera
- Master Universitario in Implantologia e Chirurgia orale dell'Università Cardenal Herrera
- Master in Scienze Odontoiatriche presso l'Università di Valencia
- Master in Parodontologia presso la Clinica Odontoiatrica Claudio Gioia
- Specializzazione in Chirurgia presso il Dipartimento Maxillo-Facciale dell'Ospedale Universitario La Fe e presso l'Unità Maxillo-Facciale e Stomatologica, con consulenze esterne e in sala operatoria per adulti e bambini. Guidato dalla Dott.ssa MC Baquero de la Hermosa
- Tirocinio in Rigenerazione Ossea in Italia
- Specializzazione in Chirurgia Mucogengivale presso l'Università di Bologna
- Membro del SEPA



### **Dott.ssa Martínez Gómez, Berta**

- ♦ Odontoiatra nel Servizio Odontoiatrico presso la Clinica Odontoiatrica Dott. Mateo & Dott. Ribas
- ♦ Studio privato dedicato alla Parodontologia e all'Odontoiatria Conservativa
- ♦ Docente collaboratore del Master in Parodontologia Completa C.G. Specializzazione a cura del Prof. Dott. Raúl Caffesse
- ♦ Fellowship in rigenerazione ossea Dott. Carlo Tinti a Brescia
- ♦ Laurea in Odontoiatria conseguita presso l'Università di Barcellona
- ♦ Master in Parodontologia Completa C.G. Formazione Continua con il Prof. Raúl G. Caffesse
- ♦ Master in Implantologia e Parodontologia conseguito presso CIDESID
- ♦ Corso post-laurea in Endodonzia Dott. Hipólito Fabra
- ♦ Laurea in Endodonzia conseguita presso CIDESID
- ♦ Corso Multidisciplinare Avanzato a cura del Dott. Iñaki Gamborena.
- ♦ Membro del SEPA

## Personale docente

### Dott. Galán, Barán Abdi

- ♦ Odontoiatra Specialista in Parodontologia e Osseointegrazione
- ♦ Odontoiatra presso Sanitas Milenium Doctor Esquerdo
- ♦ Odontoiatra Generale presso Clínica Dental Martínez
- ♦ Docente del Master presso l'Università Politecnica della Catalogna
- ♦ Dentista Specialista in Parodontologia e Osteointegrazione del Consiglio Generale degli Odontoiatri e Stomatologi di Spagna
- ♦ Master Modulare in Endodonzia Clinica Dott. C. Stambolsky Scuola di Specializzazione in Odontoiatria
- ♦ Specialista in Implantoprotesi presso l'Università Rey Juan Carlos
- ♦ Esperto in Gestione di Cliniche Dentistiche presso Udimia
- ♦ Membro di: Società Spagnola di Laser e Fototerapia in Odontoiatria (SELO), Società Spagnola di Parodontologia e Osseointegrazione (SEPA) e Società Spagnola di Protesi Stomatologica (SEPES)

### Dott.ssa Ruíz-Oriol, Carlota

- ♦ Specialista in Parodontologia e Implantoprotesi presso Coniare Odontoiatrica
- ♦ Docente collaboratore del Master in Parodontologia Completa C.G. Formazione Continua
- ♦ Laurea in Odontoiatria conseguita presso l'Università di Barcellona
- ♦ Corso post-laurea in Protesi Dentali, Dott. Mallat Società Catalana di Odontostomatologia dell'Accademia delle Scienze Mediche
- ♦ Studi post-laurea in Odontoiatria Estetica Avanzata Dott. Padrós Società Catalana di Odontostomatologia dell'Accademia delle Scienze Mediche
- ♦ Master in Parodontologia presso C.G. Formazione Continua Dott. Raúl G.Caffesse
- ♦ Master in Clinica in Implantologia e Protesi Orale presso l'Università di Barcellona





**Dott. Contreras Coy, Lluís**

- ♦ Odontoiatra presso Tendentcia
- ♦ Odontoiatra Specialista in Parodontologia e Osseointegrazione
- ♦ Specialista in Implantoprotesi presso l'Università Rey Juan Carlos Madrid, Spagna
- ♦ Laurea in Odontoiatria
- ♦ Master in Soft tissue management around teeth and implants presso l'Università di Bologna
- ♦ Master in Endodonzia presso l'Università Internazionale della Catalogna
- ♦ Corso post-laurea in Estetica Dentale Avanzata svolto presso SCOE
- ♦ Master Modulare in Endodonzia Clinica. Dott. C. Stambolsky. Corso Post-laurea Esperto in Gestione di Cliniche Dentistiche Udimaç
- ♦ Membro di: SEPA, SCOE e SEPES



*Cogli l'opportunità di conoscere  
gli ultimi sviluppi in questo  
campo e di applicarli alla tua  
pratica quotidiana"*

04

# Struttura e contenuti

La struttura dei contenuti è stata ideata da una squadra di professionisti che conoscono le implicazioni del programma nella pratica medica quotidiana, consapevoli della rilevanza della preparazione attuale per poter trattare i pazienti, e impegnati in un insegnamento di qualità mediante l'uso di nuove tecnologie educative.



“

*Questo Corso Universitario in  
Parodontologia ed Endodonzia possiede  
il programma scientifico più completo e  
aggiornato del mercato”*

## Modulo 1. Parodontologia di base

- 1.1. Anatomia del parodonto
  - 1.1.1. Gengive: cheratinizzate, libere, inserite, interdentali
  - 1.1.2. Mucosa alveolare
  - 1.1.3. Legamento parodontale
  - 1.1.4. Cemento radicolare
  - 1.1.5. Osso alveolare
  - 1.1.6. Sangue, sistema linfatico e nervoso del parodonto
  - 1.1.7. Biotipi parodontali
  - 1.1.8. Spazio biologico
- 1.2. Epidemiologia della parodontite
  - 1.2.1. Prevalenza di malattie parodontali
  - 1.2.2. Fattori di rischio della parodontite
  - 1.2.3. Prevalenza di malattie parodontali
- 1.3. Microbiologia della malattia parodontale
  - 1.3.1. Biofilm e tartaro dentale: Aspetti microbiologici e clinici
  - 1.3.2. Infezioni parodontali
  - 1.3.3. Patogeni parodontali
  - 1.3.4. Placca batterica e biofilm: Inizio e progressione della malattia
- 1.4. Interazione ospite-parassiti
  - 1.4.1. Inizio e progressione della malattia
  - 1.4.2. Patogenesi della parodontite
  - 1.4.3. Interazione ospite-parassita
- 1.5. Fattori associati alla malattia parodontale
  - 1.5.1. Diabete *Mellito*
  - 1.5.2. Pubertà, gravidanza, menopausa
  - 1.5.3. Tabagismo

## Modulo 2. Esame, diagnosi e piano di trattamento

- 2.1. Anamnesi del paziente con malattia parodontale
  - 2.1.1. Storia dentale, sociale e familiare, tabagismo, abitudini igieniche
  - 2.1.2. Stato igiene orale
  - 2.1.3. Segni e sintomi della malattia parodontale: gengiva, legamento parodontale e osso alveolare
- 2.2. Esame intraorale e radiografico
  - 2.2.1. Esame intraorale: parodontogramma
  - 2.2.2. Esame radiografico: serie radiografica periapicale
  - 2.2.3. Screening per la malattia parodontale
- 2.3. Diagnosi
  - 2.3.1. Diagnosi delle lesioni parodontali
  - 2.3.2. Gengivite
  - 2.3.3. Parodontite lieve
  - 2.3.4. Parodontite moderata o avanzata
- 2.4. Piano di trattamento
  - 2.4.1. Piano di trattamento iniziale
  - 2.4.2. Prognosi pre-terapeutica
  - 2.4.3. Rivalutazione
  - 2.4.4. Terapia correttiva o ricostruttiva
  - 2.4.5. Terapia di mantenimento

## Modulo 3. Trattamento parodontale non chirurgico di base. Fase iniziale

- 3.1. Controllo meccanico della placca sopragengivale
  - 3.1.1. Controllo della placca: spazzolatura e pulizia interdentale. Tecniche
  - 3.1.2. Istruzione e motivazione nel controllo della placca
- 3.2. Controllo chimico della placca sopragengivale: Uso di antisettici in parodontologia
  - 3.2.1. Controllo chimico: Concetto, agenti, meccanismi d'azione e veicoli
  - 3.2.2. Classificazione degli agenti chimici di controllo delle placche
  - 3.2.3. Clorexidina: tossicità, pigmentazione, meccanismo d'azione, uso clinico



- 3.3. Trattamento non chirurgico della malattia parodontale
  - 3.3.1. Rilevamento e rimozione del tartaro
  - 3.3.2. Tecniche di sbrigliamento: Meccanico e manuale
  - 3.3.3. Cura postoperatoria e gestione della sensibilità dentale
- 3.4. Trattamento farmacologico. Uso di antibiotici in parodontologia
  - 3.4.1. Principi di terapia antibiotica: Caratteristiche specifiche e limiti
  - 3.4.2. Valutazione degli antimicrobici per la terapia parodontale
- 3.5. Rivalutazione
  - 3.5.1. Interpretazione dei risultati: Valutazione del trattamento
- 3.6. Mantenimento parodontale
  - 3.6.1. Valutazione del rischio: paziente, dente, progressione
  - 3.6.2. Obiettivi del mantenimento nella gengivite e nella parodontite
  - 3.6.3. Revisione e rivalutazione continua
  - 3.6.4. Motivazione

#### Modulo 4. Parodontologia ed endodonzia

- 4.1. Interazioni tra polpa e malattia parodontale
- 4.2. Considerazioni anatomiche
  - 4.2.1. Tubuli dentinali
  - 4.2.2. Forame apicale
  - 4.2.3. Parodonto
  - 4.2.4. Interazioni della malattia
- 4.3. Eziologia
  - 4.3.1. Batteri
  - 4.3.2. Funghi
  - 4.3.3. Virus
  - 4.3.4. Altri patogeni: intrinseci ed estrinseci

- 4.4. Fattori contribuenti
  - 4.4.1. Trattamento endodontico non corretto
  - 4.4.2. Restauri non corretti
  - 4.4.3. Trauma
    - 4.4.3.1. Frattura dello smalto
    - 4.4.3.2. Frattura della corona senza esposizione della polpa
    - 4.4.3.3. Fratture della corona con esposizione della polpa
    - 4.4.3.4. Frattura coronoradicolare
    - 4.4.3.5. Frattura radicolare
    - 4.4.3.6. Lussazione
    - 4.4.3.7. Avulsione
  - 4.4.4. Perforazione
  - 4.4.5. Malformazione dentale
- 4.5. Diagnosi differenziale
  - 4.5.1. Lesioni endodontiche
  - 4.5.2. Lesioni parodontali
  - 4.5.3. Lesioni combinate
    - 4.5.3.1. Lesione endodontica primaria con coinvolgimento parodontale secondario
    - 4.5.3.2. Lesione parodontale primaria con coinvolgimento endodontico secondario
    - 4.5.3.3. Lesione concomitante: indipendente o comunicata
- 4.6. Prognosi



*Un'esperienza di specializzazione  
unica e decisiva per crescere a  
livello professionale"*



# 05 Metodologia

Questo programma ti offre un modo differente di imparare. La nostra metodologia si sviluppa in una modalità di apprendimento ciclico: ***il Relearning***.

Questo sistema di insegnamento viene applicato nelle più prestigiose facoltà di medicina del mondo ed è considerato uno dei più efficaci da importanti pubblicazioni come il ***New England Journal of Medicine***.





“

*Scopri il Relearning, un sistema che abbandona l'apprendimento lineare convenzionale, per guidarti attraverso dei sistemi di insegnamento ciclici: una modalità di apprendimento che ha dimostrato la sua enorme efficacia, soprattutto nelle materie che richiedono la memorizzazione”*

## In TECH applichiamo il Metodo Casistico

In una data situazione clinica, cose dovrebbe fare il professionista? Durante il programma affronterai molteplici casi clinici simulati ma basati su pazienti reali, per risolvere i quali dovrai indagare, stabilire ipotesi e infine fornire una soluzione. Esistono molteplici prove scientifiche sull'efficacia del metodo. Gli specialisti imparano meglio e in modo più veloce e sostenibile nel tempo.

*Grazie a TECH potrai sperimentare un modo di imparare che sta scuotendo le fondamenta delle università tradizionali di tutto il mondo.*



Secondo il dottor Gervas, il caso clinico è una presentazione con osservazioni del paziente, o di un gruppo di pazienti, che diventa un "caso", un esempio o un modello che illustra qualche componente clinica particolare, sia per il suo potenziale didattico che per la sua singolarità o rarità. È essenziale che il caso sia radicato nella vita professionale attuale, cercando di ricreare le condizioni reali nella pratica professionale del medico.



“

*Sapevi che questo metodo è stato sviluppato ad Harvard nel 1912 per gli studenti di Diritto? Il metodo casistico consisteva nel presentare agli studenti situazioni reali complesse per far prendere loro decisioni e giustificare come risolverle. Nel 1924 fu stabilito come metodo di insegnamento standard ad Harvard”*

L'efficacia del metodo è giustificata da quattro risultati chiave:

1. Gli studenti che seguono questo metodo non solo raggiungono l'assimilazione dei concetti, ma sviluppano anche la loro capacità mentale, attraverso esercizi che valutano situazioni reali e l'applicazione delle conoscenze.
2. L'apprendimento è solidamente fondato su competenze pratiche, che permettono allo studente di integrarsi meglio nel mondo reale.
3. L'approccio a situazioni nate dalla realtà rende più facile ed efficace l'assimilazione delle idee e dei concetti.
4. La sensazione di efficienza degli sforzi compiuti diventa uno stimolo molto importante per gli studenti e si traduce in un maggiore interesse per l'apprendimento e in un aumento del tempo dedicato al corso.



## Metodologia Relearning

TECH coniuga efficacemente la metodologia del Caso di Studio con un sistema di apprendimento 100% online basato sulla ripetizione, che combina 8 diversi elementi didattici in ogni lezione.

Potenziamo il Caso di Studio con il miglior metodo di insegnamento 100% online: il Relearning.

*L'odontoiatra imparerà mediante casi reali e la risoluzione di situazioni complesse in contesti di apprendimento simulati. Queste simulazioni sono sviluppate grazie all'uso di software all'avanguardia per facilitare un apprendimento coinvolgente.*





All'avanguardia della pedagogia mondiale, il metodo Relearning è riuscito a migliorare i livelli di soddisfazione generale dei professionisti che completano i propri studi, rispetto agli indicatori di qualità della migliore università online del mondo (Columbia University).

Con questa metodologia abbiamo formato più di 115.000 odontoiatri con un successo senza precedenti in tutte le specializzazioni cliniche indipendentemente dal carico chirurgico. La nostra metodologia pedagogica è stata sviluppata in un contesto molto esigente, con un corpo di studenti universitari di alto profilo socio-economico e un'età media di 43,5 anni.

*Il Relearning ti permetterà di apprendere con meno sforzo e più performance, impegnandoti maggiormente nella tua specializzazione, sviluppando uno spirito critico, difendendo gli argomenti e contrastando le opinioni: un'equazione diretta al successo.*

Nel nostro programma, l'apprendimento non è un processo lineare, ma avviene in una spirale (impariamo, disimpariamo, dimentichiamo e re-impariamo). Pertanto, combiniamo ciascuno di questi elementi in modo concentrico.

Il punteggio complessivo del sistema di apprendimento di TECH è 8.01, secondo i più alti standard internazionali.



Questo programma offre i migliori materiali didattici, preparati appositamente per i professionisti:



#### **Materiale di studio**

Tutti i contenuti didattici sono creati appositamente per il corso dagli specialisti che lo impartiranno, per fare in modo che lo sviluppo didattico sia davvero specifico e concreto.

Questi contenuti sono poi applicati al formato audiovisivo che supporterà la modalità di lavoro online di TECH. Tutto questo, con le ultime tecniche che offrono componenti di alta qualità in ognuno dei materiali che vengono messi a disposizione dello studente.



#### **Tecniche e procedure in video**

TECH avvicina l'alunno alle tecniche più innovative, progressi educativi e all'avanguardia delle tecniche odontoiatriche attuali. Il tutto in prima persona, con il massimo rigore, spiegato e dettagliato affinché tu lo possa assimilare e comprendere. E la cosa migliore è che puoi guardarli tutte le volte che vuoi.



#### **Riepiloghi interattivi**

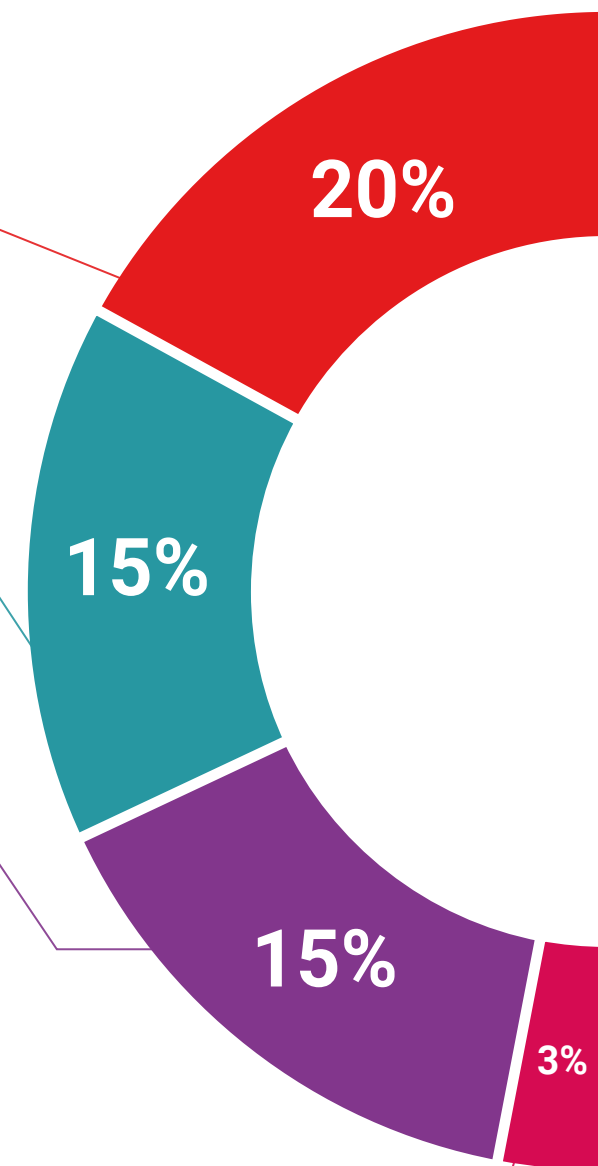
Il team di TECH presenta i contenuti in modo accattivante e dinamico in pillole multimediali che includono audio, video, immagini, diagrammi e mappe concettuali per consolidare la conoscenza.

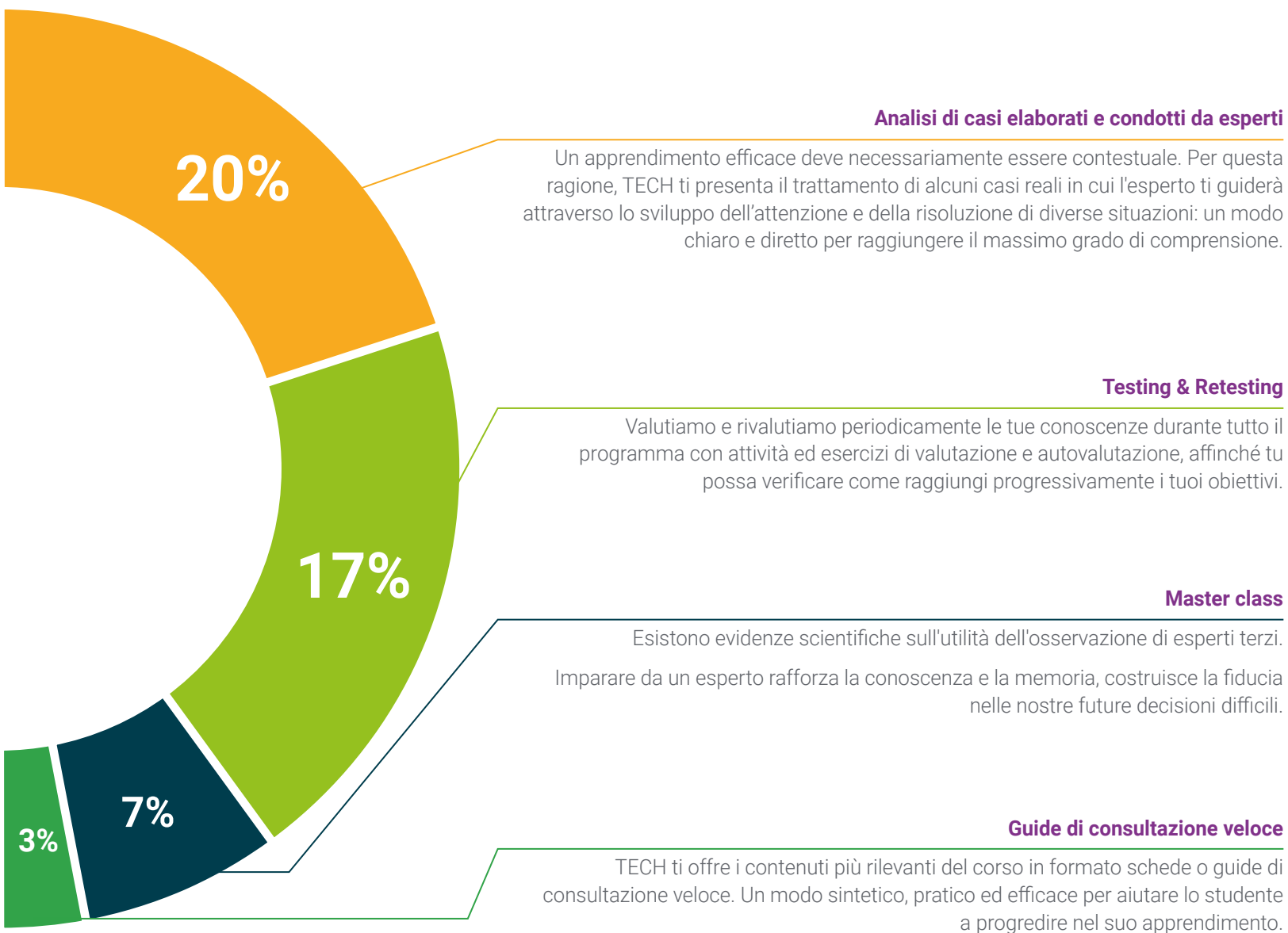
Questo sistema educativo, unico per la presentazione di contenuti multimediali, è stato premiato da Microsoft come "Caso di successo in Europa".



#### **Lecture complementari**

Articoli recenti, documenti di consenso e linee guida internazionali, tra gli altri. Nella biblioteca virtuale di TECH potrai accedere a tutto il materiale necessario per completare la tua specializzazione.







# 06 Titolo

Questo programma ti consentirà di ottenere il titolo di studio di Corso Universitario in Parodontologia ed Endodonzia rilasciato da TECH Global University, la più grande università digitale del mondo.



“

*Porta a termine questo programma e ricevi la tua qualifica universitaria senza spostamenti o fastidiose formalità”*



Questo programma ti consentirà di ottenere il titolo di studio di **Corso Universitario in Parodontologia ed Endodonzia** rilasciato da **TECH Global University**, la più grande università digitale del mondo.

**TECH Global University** è un'Università Ufficiale Europea riconosciuta pubblicamente dal Governo di Andorra ([bollettino ufficiale](#)). Andorra fa parte dello Spazio Europeo dell'Istruzione Superiore (EHEA) dal 2003. L'EHEA è un'iniziativa promossa dall'Unione Europea che mira a organizzare il quadro formativo internazionale e ad armonizzare i sistemi di istruzione superiore dei Paesi membri di questo spazio. Il progetto promuove valori comuni, l'implementazione di strumenti congiunti e il rafforzamento dei meccanismi di garanzia della qualità per migliorare la collaborazione e la mobilità tra studenti, ricercatori e accademici.

Questo titolo privato di **TECH Global University** è un programma europeo di formazione continua e aggiornamento professionale che garantisce l'acquisizione di competenze nella propria area di conoscenza, conferendo allo studente che supera il programma un elevato valore curriculare.

Titolo: **Corso Universitario in Parodontologia ed Endodonzia**

Modalità: **online**

Durata: **8 settimane**

Accreditamento: **11 ECTS**



futuro  
salute fiducia persone  
educazione informazione tutor  
garanzia accreditamento insegnamento  
istituzioni tecnologia apprendimento  
comunità impegno  
attenzione personalizzata innovazione  
conoscenza presente qualità  
formazione online  
sviluppo istituzioni  
classe virtuale lingue



Corso Universitario

Parodontologia  
ed Endodonzia

- » Modalità: online
- » Durata: 12 mesi
- » Titolo: TECH Global University
- » Accreditamento: 11 ECTS
- » Orario: a scelta
- » Esami: online

Corso Universitario

Parodontologia ed Endodonzia

