

Corso Universitario

Protesi Dentale Fissa





tech università
tecnologica

Corso Universitario Protesi Dentale Fissa

- » Modalità: online
- » Durata: 6 settimane
- » Titolo: TECH Università Tecnologica
- » Dedizione: 16 ore/settimana
- » Orario: a scelta
- » Esami: online

Accesso al sito web: www.techitute.com/it/odontoiatria/corso-universitario/protesi-dentale-fissa

Indice

01

Presentazione

pag. 4

02

Obiettivi

pag. 8

03

Direzione del corso

pag. 12

04

Struttura e contenuti

pag. 16

05

Metodologia

pag. 20

06

Titolo

pag. 28

01

Presentazione

Alla ricerca di una salute orale eccellente e di denti più estetici, negli ultimi anni è aumentata la richiesta di protesi fisse personalizzate. I pazienti cercano soluzioni dentali che si adattino naturalmente alla loro anatomia, il che ha portato a un approccio sempre più personalizzato alla progettazione e alla produzione di questi pezzi. Per questo motivo, è sempre più necessario disporre di professionisti con conoscenze specialistiche in questo campo, e questo programma di TECH mira a soddisfare questa esigenza. Attraverso un piano di studi completo e 100% online, si formeranno professionisti che vogliono essere esperti in questo campo e studiare comodamente da casa.





“

Questo è il miglior programma per i professionisti che desiderano raggiungere il successo nel campo della realizzazione e applicazione di protesi. Iscriviti subito”

Con l'avanzamento dell'odontoiatria moderna e i continui cambiamenti nelle tecniche utilizzate in questo settore, è essenziale disporre di specialisti aggiornati, che apportino le loro conoscenze e integrino le loro competenze per fornire protesi dentarie e offrire il miglior trattamento ai loro pazienti. Per questo motivo, con questo Corso Universitario, gli studenti potranno migliorare le loro abilità in questo campo e avere le competenze necessarie per soddisfare le richieste di questo settore.

Pertanto, il programma accademico consentirà ai partecipanti di acquisire conoscenze sulle diverse preparazioni dentali per restauri fissi e sulle loro indicazioni specifiche. Inoltre, verranno approfonditi il concetto e i tipi di inlay e onlay in protesi fissa, nonché il restauro di denti endodontici con questi dispositivi, con l'obiettivo di fornire al professionista gli strumenti più comunemente utilizzati in questo campo.

Grazie a ciò, i professionisti saranno in grado di specializzarsi in modo approfondito in questo campo e di offrire un servizio clinico di alta qualità, che si baserà sull'analisi appropriata per sapere di quale tipo di pezzo ha bisogno il paziente e, allo stesso modo, fornire un trattamento che generi benessere orale.

Questo programma viene insegnato attraverso l'innovativa metodologia Relearning, che consente l'apprendimento al 100% online, dando agli studenti la flessibilità di studiare da qualsiasi luogo e secondo i propri orari. Inoltre, avranno accesso 24 ore su 24 a risorse multimediali che potranno rivedere quando lo preferiscono. Infine, attraverso l'analisi di casi di studio, i partecipanti svilupperanno capacità di problem solving affrontando simulazioni di situazioni realistiche.

Questo **Corso Universitario in Protesi Dentale Fissa** possiede il programma scientifico più completo e aggiornato del mercato. Le caratteristiche principali del programma sono:

- ♦ Sviluppo di casi di studio presentati da esperti in Protesi Dentale fissa
- ♦ Contenuti grafici, schematici ed eminentemente pratici che forniscono informazioni scientifiche e pratiche riguardo alle discipline mediche essenziali per l'esercizio della professione
- ♦ Esercizi pratici che offrono un processo di autovalutazione per migliorare l'apprendimento
- ♦ Speciale enfasi sulle metodologie innovative
- ♦ Lezioni teoriche, domande all'esperto, forum di discussione su questioni controverse e compiti di riflessione individuale
- ♦ Contenuti disponibili da qualsiasi dispositivo fisso o mobile dotato di connessione a internet



Un Corso Universitario che ti porterà a eccellere nel campo dell'odontoiatria e a crescere professionalmente"

“

Potrai ampliare le tue competenze odontoiatriche e padroneggiare le tecniche più innovative in questo campo”

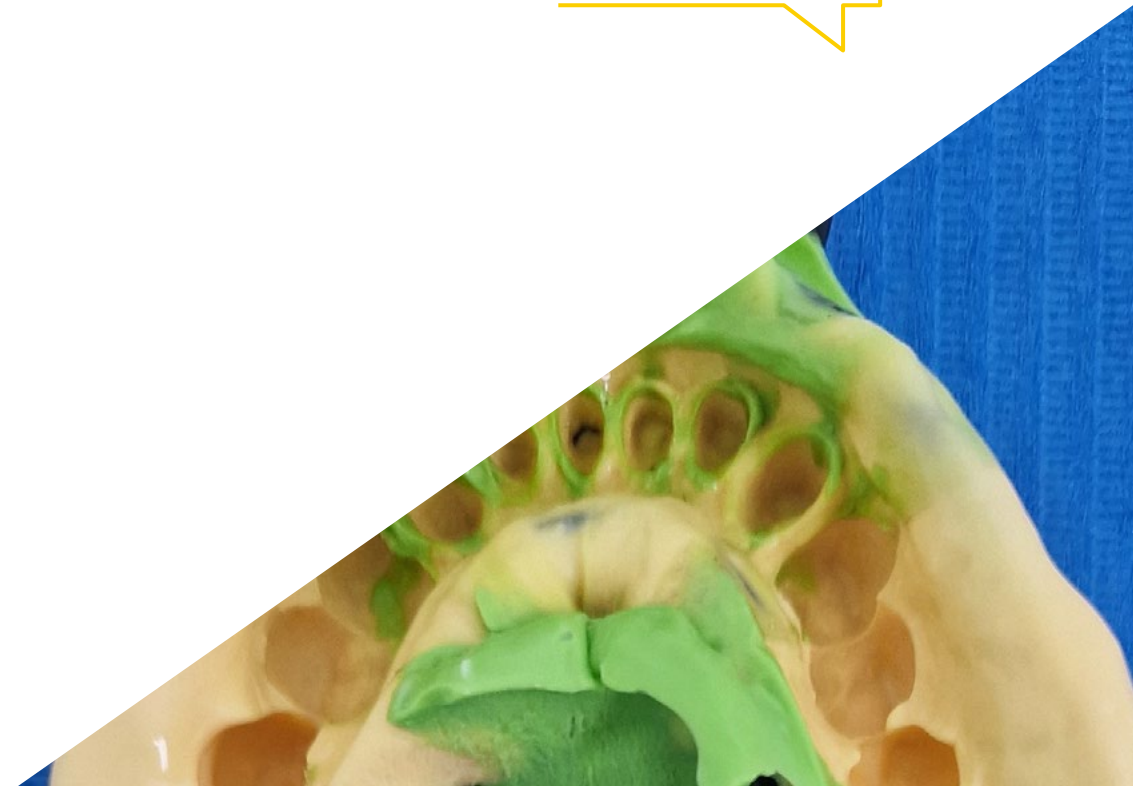
Impara al tuo ritmo con la migliore metodologia sul mercato: Relearning.

Potrai ampliare le tue competenze odontoiatriche e padroneggiare le tecniche più innovative in questo campo.

Il personale docente del programma comprende prestigiosi professionisti, che forniscono agli studenti le competenze necessarie a intraprendere un percorso di studio eccellente.

I contenuti multimediali, sviluppati in base alle ultime tecnologie educative, forniranno al professionista un apprendimento coinvolgente e localizzato, ovvero inserito in un contesto reale.

La creazione di questo programma è incentrata sull'Apprendimento Basato sui Problemi, mediante il quale il professionista deve cercare di risolvere le diverse situazioni di pratica professionale che gli si presentano durante il corso. Lo studente potrà usufruire di un innovativo sistema di video interattivi creati da esperti di rinomata fama.



02

Obiettivi

L'obiettivo principale di questo programma formativo è quello di fornire agli studenti gli ultimi sviluppi dell'odontoiatria, con particolare attenzione alle procedure più efficaci per l'elaborazione di protesi dentali fisse. In questo modo, i partecipanti otterranno gli strumenti necessari per padroneggiare le tecniche di progettazione più aggiornate, che consentiranno loro di fornire assistenza di qualità ai pazienti che richiedono questo tipo di trattamento. Inoltre, l'uso di risorse multimediali nello studio rafforzerà le competenze degli studenti in questo campo, garantendo una preparazione completa e aggiornata.





“

Migliora le tue competenze nell'uso delle tecniche più aggiornate per l'applicazione di protesi dentali fisse, grazie a questa qualifica"



Obiettivi generali

- ♦ Sviluppare la conoscenza dell'anatomia, della fisiologia e della patologia orofacciale per essere in grado di formulare diagnosi accurate e progettare piani di trattamento appropriati
- ♦ Sviluppare competenze nell'esecuzione di esami clinici e nell'interpretazione dei dati per una diagnosi accurata e un piano di trattamento ottimale
- ♦ Aggiornare le conoscenze sull'uso dei materiali dentali e delle tecniche cliniche e di laboratorio nella progettazione di protesi fisiologiche ed estetiche ad alte prestazioni
- ♦ Acquisire conoscenze nella prevenzione e nel trattamento delle complicanze legate alla protesi dentaria e all'occlusione
- ♦ Comprendere l'importanza della collaborazione interdisciplinare per il raggiungimento di risultati ideali
- ♦ Acquisire una conoscenza approfondita delle ultime tendenze cliniche e digitali nel campo della riabilitazione orale





Obiettivi specifici

- ♦ Approfondire le diverse preparazioni dentali per la protesi fissa, compresi i restauri preliminari per ogni tipo di preparazione e le loro indicazioni
- ♦ Approfondire gli intarsi in protesi fissa, i principi fisici che devono governare queste preparazioni e i relativi restauri, nonché le indicazioni e le controindicazioni per ogni tipo di preparazione
- ♦ Affrontare il restauro del dente endodontico con protesi fissa, il concetto di corona provvisoria, la sua progettazione e preparazione in base al caso
- ♦ Rafforzare il concetto di retrazione gengivale, i principi che la regolano, le indicazioni e le controindicazioni, nonché le procedure per la sua esecuzione
- ♦ Analizzare la tecnica BOPT e la cementazione nei restauri fissi e provvisori

“

*Impara al tuo ritmo e online,
con accesso alle risorse
multimediali 24 ore su 24"*

03

Direzione del corso

TECH ha riunito un eccellente personale docente composto dai maggiori esperti di odontoiatria, con l'obiettivo di fornire una specializzazione eccellente dei partecipanti di questo Corso Universitario. Pertanto, i professionisti iscritti a questo programma avranno l'opportunità di accedere a un programma avanzato creato da un team specializzato con una vasta conoscenza delle procedure tecniche per la progettazione completa di protesi dentali fisse.





“

Insegnanti eccezionali ti guideranno nell'approfondimento delle tecniche e dei materiali più recenti per raggiungere una grande competenza in questo campo"

Direzione



Dott.ssa Visiedo Corvillo, Rosabel

- ◆ CEO Esecutivo del marchio implantare OI TECH
- ◆ Consulente del produttore internazionale di impianti dentali AVENIR S.R.L.
- ◆ Laurea in Odontoiatria presso l'Università Internazionale della Catalogna
- ◆ Master in Occlusione e Protesi su Impianti presso la Scuola di Implantologia e Riabilitazione Orale



Dott. Dueñas Carrillo, Alfredo L.

- ◆ CEO Ricerca e sviluppo del marchio implantare OI TECH
- ◆ Consulente del produttore internazionale di impianti dentali AVENIR S.R.L.
- ◆ Studio dentistico di proprietà GABIDENT Cardedeu a Barcellona
- ◆ Istruttore presso il Dipartimento di Chirurgia orale e maxillo-facciale della Facoltà di Odontoiatria dell'Università dell'Avana
- ◆ Specialista in Chirurgia orale e maxillo-facciale presso l'Università dell'Avana
- ◆ Master in Implantologia presso l'Università della Florida
- ◆ Membro di: Società Spagnola di Chirurgia Orale e Implantologia, Comitato di Esperti della Casa dell'Impianto OXTEIN



Personale docente

Dott.ssa Pizarro Sanceledonio, Helena

- ◆ Specialista in Implantologia e Riabilitazione Orale
- ◆ Laurea in Odontoiatria presso l'Università Internazionale della Catalogna
- ◆ Specializzazione in Ortodonzia e Occlusione Avanzata presso Ludent
- ◆ Master in Implantologia e Riabilitazione Orale presso l'Università di Barcellona
- ◆ Specializzazione in Protesi e Riabilitazione Orale presso la Società Catalana di Ondontostomatologia (SCOE)

04

Struttura e contenuti

I contenuti del programma di questo Corso Universitario sono stati sviluppati da esperti riconosciuti in odontoiatria, con l'obiettivo di fornire agli studenti una preparazione di prim'ordine. In questo programma, i partecipanti avranno l'opportunità di aggiornare le loro conoscenze sulle tecniche più efficaci per la produzione di protesi dentarie fisse. Ciò avverrà attraverso l'uso di risorse multimediali e l'analisi di casi di studio, che permetteranno agli studenti di sviluppare eccellenti competenze professionali in questo campo.





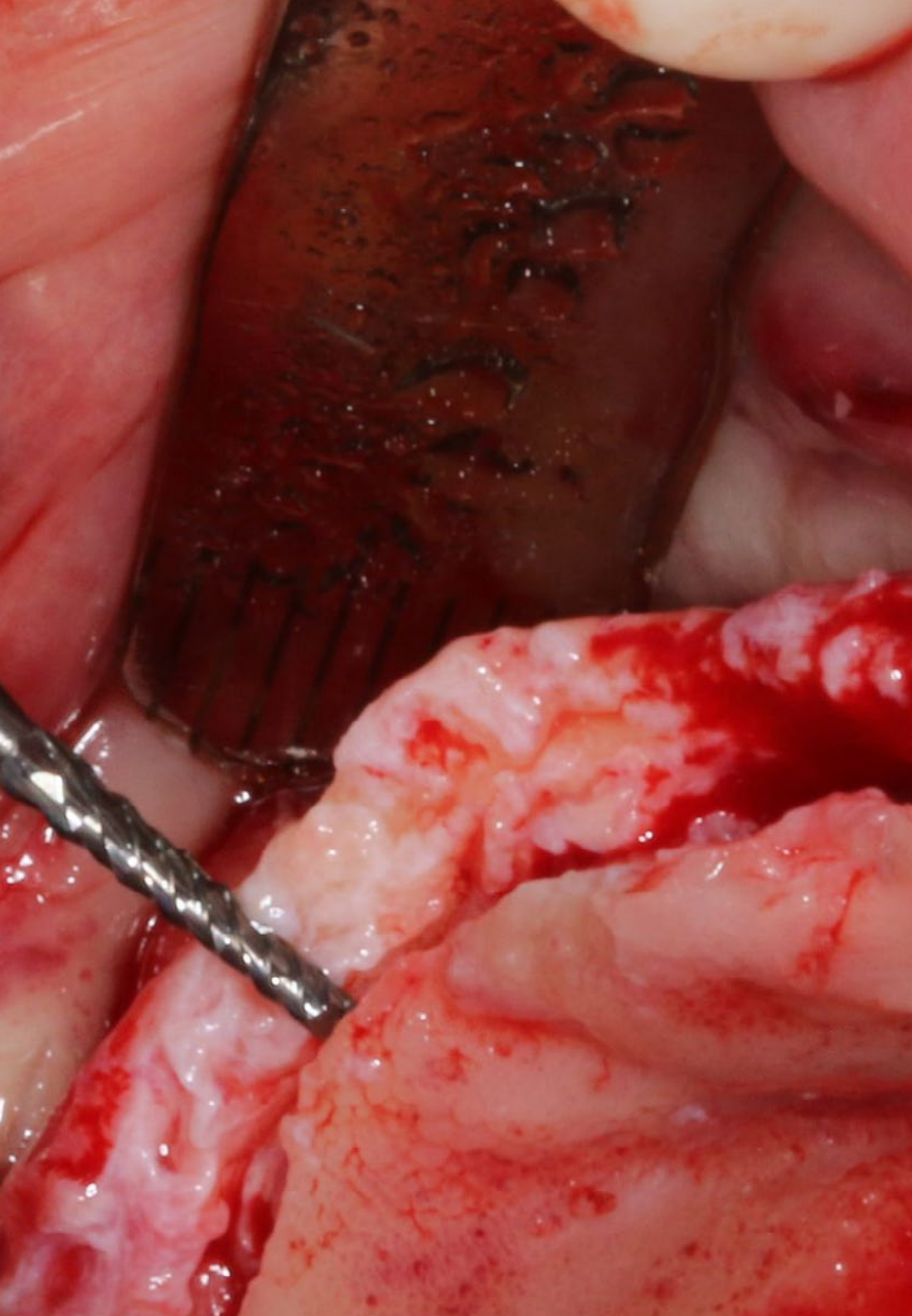
“

*Rafforza la tua capacità di progettare
protesi fisse estetiche e funzionali in
questo programma accademico"*

Modulo 1. Protesi fissa

- 1.1. Diverse preparazioni del dente per restauri fissi
 - 1.1.1. Preparazione della corona completa: tecnica e requisiti per il suo utilizzo
 - 1.1.2. Preparazione della corona parziale: indicazioni e vantaggi
 - 1.1.3. Preparazione delle faccette dentali: tecniche e materiali utilizzati
- 1.2. Restauri preliminari per ciascuna delle preparazioni e relative indicazioni
 - 1.2.1. Inlay e Onlay: indicazioni e differenze tra i due tipi di restauro
 - 1.2.2. Ponti dentali: tipi e materiali utilizzati per la loro realizzazione
 - 1.2.3. Corone dentali: materiali e tecniche di realizzazione
- 1.3. Intarsi in ortodonzia fissa: concetto e tipologie
 - 1.3.1. Intarsi in ceramica: vantaggi e svantaggi
 - 1.3.2. Intarsi in metallo: materiali utilizzati e tecniche di lavorazione
 - 1.3.3. Intarsi in composite: indicazioni e controindicazioni
- 1.4. Restauro del dente endodontico con protesi fissa
 - 1.4.1. Preparazione e progettazione di restauri canalari
 - 1.4.2. Uso di perni intraradicolarli nel restauro di denti endodontici
 - 1.4.3. Tecniche di selezione dei materiali da restauro per i denti endodontici
- 1.5. Principi fisici che regolano queste preparazioni e i corrispondenti restauri
 - 1.5.1. Adesione dentale: tecniche e materiali utilizzati
 - 1.5.2. Estetica dentale: fattori da tenere in considerazione nei restauri estetici
 - 1.5.3. Occlusione dentale: importanza dell'occlusione nella preparazione e nel restauro dentale
- 1.6. Indicazioni e controindicazioni per ogni tipo di preparazione
 - 1.6.1. Indicazioni e controindicazioni per le corone dentali
 - 1.6.2. Indicazioni e controindicazioni per le faccette dentali
 - 1.6.3. Indicazioni e controindicazioni per i ponti su denti
- 1.7. Corona provvisoria. Progettazione e preparazione in base al caso
 - 1.7.1. Importanza della corona provvisoria nella preparazione e nel restauro del dente
 - 1.7.2. Progettazione e materiali utilizzati per la realizzazione di corone provvisorie
 - 1.7.3. Tecniche di preparazione delle corone provvisorie





- 1.8. Retrazione gengivale, principi, indicazioni e controindicazioni. Procedure per la sua realizzazione
 - 1.8.1. Importanza della recessione gengivale nella preparazione e nel restauro dei denti
 - 1.8.2. Tecniche di retrazione gengivale: chimica e meccanica
 - 1.8.3. Indicazioni e controindicazioni alla retrazione gengivale
- 1.9. Cementazione di restauri fissi e provvisori
 - 1.9.1. Tipi di cementi utilizzati nei restauri fissi e provvisori
 - 1.9.2. Tecniche di cementazione dei restauri fissi e provvisori
 - 1.9.3. Considerazioni importanti per la cementazione di restauri fissi e provvisori
- 1.10. Fresatura per la tecnica BOPT
 - 1.10.1. Concetto della tecnica BOPT nella preparazione e nel restauro dei denti
 - 1.10.2. Tecniche di molaggio del dente nella tecnica BOPT
 - 1.10.3. Vantaggi e svantaggi della tecnica BOPT nella preparazione e nel restauro dei denti



*Diventa il miglior specialista
nell'impianto di protesi dentarie
fisse e garantisci ai tuoi pazienti
un trattamento di qualità"*

05

Metodologia

Questo programma ti offre un modo differente di imparare. La nostra metodologia si sviluppa in una modalità di apprendimento ciclico: *il Relearning*.

Questo sistema di insegnamento viene applicato nelle più prestigiose facoltà di medicina del mondo ed è considerato uno dei più efficaci da importanti pubblicazioni come il *New England Journal of Medicine*.





“

Scopri il Relearning, un sistema che abbandona l'apprendimento lineare convenzionale, per guidarti attraverso dei sistemi di insegnamento ciclici: una modalità di apprendimento che ha dimostrato la sua enorme efficacia, soprattutto nelle materie che richiedono la memorizzazione”

In TECH applichiamo il Metodo Casistico

In una data situazione clinica, cosa dovrebbe fare il professionista? Durante il programma affronterai molteplici casi clinici simulati ma basati su pazienti reali, per risolvere i quali dovrai indagare, stabilire ipotesi e infine fornire una soluzione. Esistono molteplici prove scientifiche sull'efficacia del metodo. Gli specialisti imparano meglio e in modo più veloce e sostenibile nel tempo.

Grazie a TECH potrai sperimentare un modo di imparare che sta scuotendo le fondamenta delle università tradizionali di tutto il mondo.



Secondo il dottor Gervas, il caso clinico è una presentazione con osservazioni del paziente, o di un gruppo di pazienti, che diventa un "caso", un esempio o un modello che illustra qualche componente clinica particolare, sia per il suo potenziale didattico che per la sua singolarità o rarità. È essenziale che il caso sia radicato nella vita professionale attuale, cercando di ricreare le condizioni reali nella pratica professionale del medico.

“

Sapevi che questo metodo è stato sviluppato ad Harvard nel 1912 per gli studenti di Diritto? Il metodo casistico consisteva nel presentare agli studenti situazioni reali complesse per far prendere loro decisioni e giustificare come risolverle. Nel 1924 fu stabilito come metodo di insegnamento standard ad Harvard”

L'efficacia del metodo è giustificata da quattro risultati chiave:

1. Gli studenti che seguono questo metodo non solo raggiungono l'assimilazione dei concetti, ma sviluppano anche la loro capacità mentale, attraverso esercizi che valutano situazioni reali e l'applicazione delle conoscenze.
2. L'apprendimento è solidamente fondato su competenze pratiche, che permettono allo studente di integrarsi meglio nel mondo reale.
3. L'approccio a situazioni nate dalla realtà rende più facile ed efficace l'assimilazione delle idee e dei concetti.
4. La sensazione di efficienza degli sforzi compiuti diventa uno stimolo molto importante per gli studenti e si traduce in un maggiore interesse per l'apprendimento e in un aumento del tempo dedicato al corso.



Metodologia Relearning

TECH coniuga efficacemente la metodologia del Caso di Studio con un sistema di apprendimento 100% online basato sulla ripetizione, che combina 8 diversi elementi didattici in ogni lezione.

Potenziamo il Caso di Studio con il miglior metodo di insegnamento 100% online: il Relearning.



L'odontoiatra imparerà mediante casi reali e la risoluzione di situazioni complesse in contesti di apprendimento simulati. Queste simulazioni sono sviluppate grazie all'uso di software all'avanguardia per facilitare un apprendimento coinvolgente.

All'avanguardia della pedagogia mondiale, il metodo Relearning è riuscito a migliorare i livelli di soddisfazione generale dei professionisti che completano i propri studi, rispetto agli indicatori di qualità della migliore università online del mondo (Columbia University).

Con questa metodologia abbiamo formato più di 115.000 odontoiatri con un successo senza precedenti in tutte le specializzazioni cliniche indipendentemente dal carico chirurgico. La nostra metodologia pedagogica è stata sviluppata in un contesto molto esigente, con un corpo di studenti universitari di alto profilo socio-economico e un'età media di 43,5 anni.

Il Relearning ti permetterà di apprendere con meno sforzo e più performance, impegnandoti maggiormente nella tua specializzazione, sviluppando uno spirito critico, difendendo gli argomenti e contrastando le opinioni: un'equazione diretta al successo.

Nel nostro programma, l'apprendimento non è un processo lineare, ma avviene in una spirale (impariamo, disimpariamo, dimentichiamo e re-impariamo). Pertanto, combiniamo ciascuno di questi elementi in modo concentrico.

Il punteggio complessivo del sistema di apprendimento di TECH è 8.01, secondo i più alti standard internazionali.



Questo programma offre i migliori materiali didattici, preparati appositamente per i professionisti:



Materiali di studio

Tutti i contenuti didattici sono creati appositamente per il corso dagli specialisti che lo impartiranno, per fare in modo che lo sviluppo didattico sia davvero specifico e concreto.

Questi contenuti sono poi applicati al formato audiovisivo che supporterà la modalità di lavoro online di TECH. Tutto questo, con le ultime tecniche che offrono componenti di alta qualità in ognuno dei materiali che vengono messi a disposizione dello studente.



Tecniche e procedure in video

TECH avvicina l'alunno alle tecniche più innovative, progressi educativi e all'avanguardia delle tecniche odontoiatriche attuali. Il tutto in prima persona, con il massimo rigore, spiegato e dettagliato affinché tu lo possa assimilare e comprendere. E la cosa migliore è che puoi guardarli tutte le volte che vuoi.



Riepiloghi interattivi

Il team di TECH presenta i contenuti in modo accattivante e dinamico in pillole multimediali che includono audio, video, immagini, diagrammi e mappe concettuali per consolidare la conoscenza.

Questo sistema educativo, unico per la presentazione di contenuti multimediali, è stato premiato da Microsoft come "Caso di successo in Europa".



Letture complementari

Articoli recenti, documenti di consenso e linee guida internazionali, tra gli altri. Nella biblioteca virtuale di TECH potrai accedere a tutto il materiale necessario per completare la tua specializzazione.





Analisi di casi elaborati e condotti da esperti

Un apprendimento efficace deve necessariamente essere contestuale. Per questa ragione, TECH ti presenta il trattamento di alcuni casi reali in cui l'esperto ti guiderà attraverso lo sviluppo dell'attenzione e della risoluzione di diverse situazioni: un modo chiaro e diretto per raggiungere il massimo grado di comprensione.



Testing & Retesting

Valutiamo e rivalutiamo periodicamente le tue conoscenze durante tutto il programma con attività ed esercizi di valutazione e autovalutazione, affinché tu possa verificare come raggiungi progressivamente i tuoi obiettivi.



Master class

Esistono evidenze scientifiche sull'utilità dell'osservazione di esperti terzi. Imparare da un esperto rafforza la conoscenza e la memoria, costruisce la fiducia nelle nostre future decisioni difficili.



Guide di consultazione veloce

TECH ti offre i contenuti più rilevanti del corso in formato schede o guide di consultazione veloce. Un modo sintetico, pratico ed efficace per aiutare lo studente a progredire nel suo apprendimento.



06 Titolo

Il Corso Universitario in Protesi Dentale Fissa garantisce, oltre alla preparazione più rigorosa e aggiornata, il conseguimento di una qualifica di Corso Universitario rilasciata da TECH Università Tecnologica.



“

Porta a termine questo programma e ricevi la tua qualifica universitaria senza spostamenti o fastidiose formalità”

Questo **Corso Universitario in Protesi Dentale Fissa** possiede il programma scientifico più completo e aggiornato del mercato.

Dopo aver superato la valutazione, lo studente riceverà mediante lettera certificata* con ricevuta di ritorno, la sua corrispondente qualifica di **Corso Universitario** rilasciata da **TECH Università Tecnologica**.

Il titolo rilasciato da **TECH Università Tecnologica** esprime la qualifica ottenuta nel Corso Universitario, e riunisce tutti i requisiti comunemente richiesti da borse di lavoro, concorsi e commissioni di valutazione di carriere professionali.

Titolo: **Corso Universitario in Protesi Dentale Fissa**
N° Ore Ufficiali: **150 o.**



*Apostille dell'Aia. Se lo studente dovesse richiedere che il suo diploma cartaceo sia provvisto di Apostille dell'Aia, TECH EDUCATION effettuerà le gestioni opportune per ottenerla pagando un costo aggiuntivo.

futuro
salute fiducia persone
educazione informazione tutor
garanzia accreditamento insegnamento
istituzioni tecnologia apprendimento
comunità impegno
attenzione personalizzata innovazione
conoscenza presente qualità
formazione online
gruppo istituzioni
classe virtuale lingue

tech università
tecnologica

Corso Universitario
Protesi Dentale Fissa

- » Modalità: online
- » Durata: 6 settimane
- » Titolo: TECH Università Tecnologica
- » Dedizione: 16 ore/settimana
- » Orario: a scelta
- » Esami: online

Corso Universitario

Protesi Dentale Fissa

