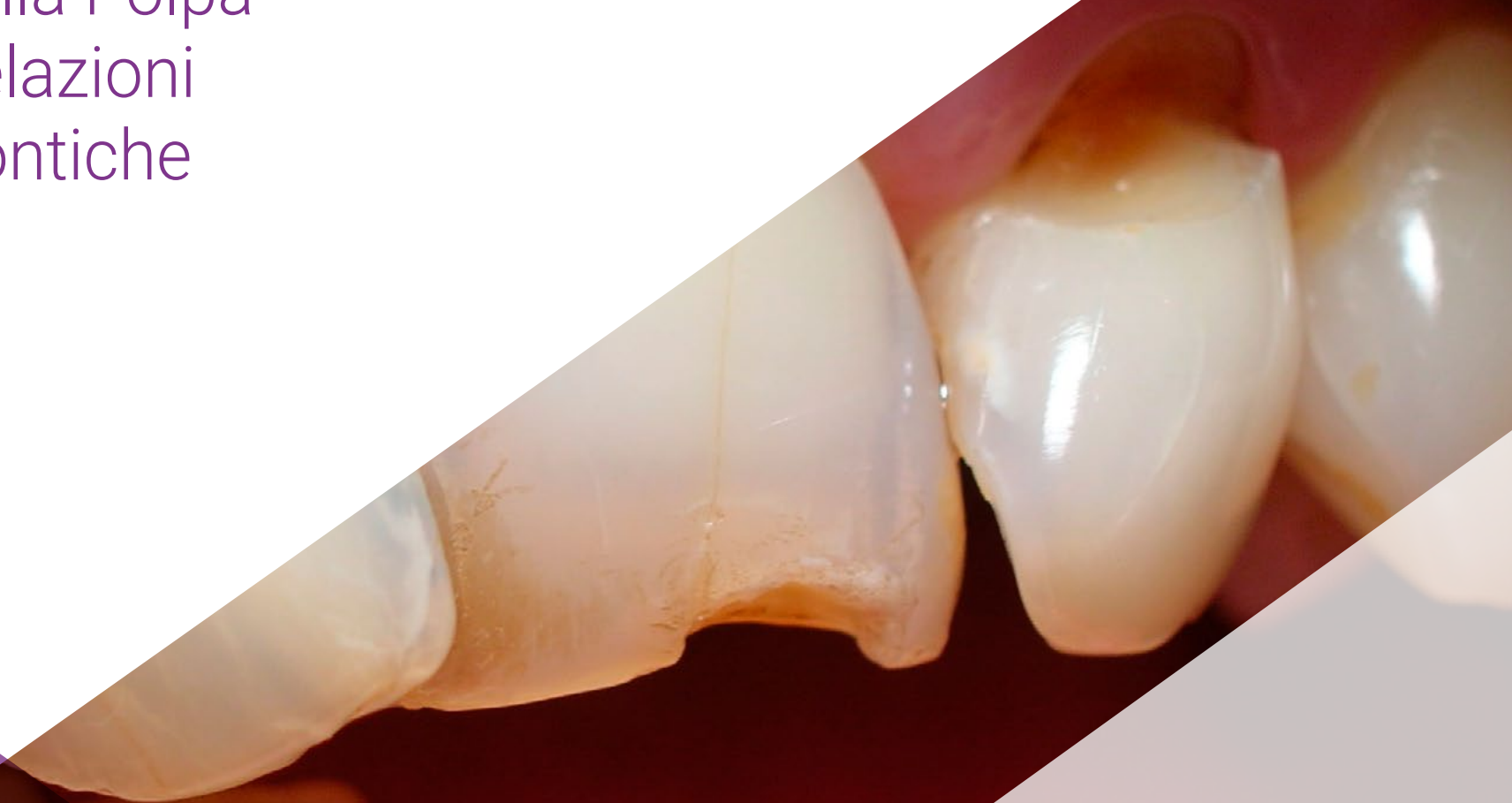


Corso Universitario
Patologie della Polpa
Dentale e Relazioni
Endoperiodontiche





Corso Universitario Patologie della Polpa Dentale e Relazioni Endoperiodontiche

- » Modalità: online
- » Durata: 6 settimane
- » Titolo: TECH Università Tecnologica
- » Dedizione: 16 ore/settimana
- » Orario: a tua scelta
- » Esami: online

Accesso al sito web: www.techitute.com/it/odontoatria/corso-universitario/patologie-polpa-dentale-relazioni-endoperiodontiche

Indice

01

Presentazione

pag. 4

02

Obiettivi

pag. 8

03

Direzione del corso

pag. 12

04

Struttura e contenuti

pag. 20

05

Metodologia

pag. 24

06

Titolo

pag. 32

01

Presentazione

Le patologie endodontiche e parodontali sono, secondo diversi studi, responsabili di oltre il 50% della perdita di denti. Questo dato allarmante ha portato allo sviluppo di metodi diagnostici e terapeutici all'avanguardia, volti a combattere le condizioni che combinano entrambe le patologie in modo più efficace e rapido. Gli endodontisti devono quindi identificarle per garantire il loro eccellente aggiornamento professionale. Per tale ragione, TECH ha ideato questo programma, grazie al quale gli studenti apprenderanno i recenti progressi nel rilevamento delle lesioni endoperiodontali dovute ad anomalie radicolari o al trattamento di quelle causate da incidenti. Inoltre, impareranno in modalità 100% online e senza dover lasciare la propria casa.





“

Grazie a questa specializzazione, approfondirai i metodi più all'avanguardia per diagnosticare l'entità delle lesioni endoparodontali dovute a anomalie radicolari"

Le patologie endoperiodontiche sono condizioni che, data la loro complessità dovuta alla combinazione di diverse malattie, richiedono un elevato livello di competenza da parte dell'Odontoiatra. In questo senso, la relativa diagnosi deve essere agile per stabilire rapidamente il trattamento più appropriato e, di conseguenza, ridurre al minimo le probabilità di subire una perdita dentale. Per tale ragione, i metodi utilizzati per rilevare queste lesioni sono in continua e significativa evoluzione, così come i metodi per il loro trattamento, al fine di ottimizzare il successo dell'intervento. Per tale ragione, i dentisti devono mantenersi aggiornati su questi sviluppi, per rimanere all'avanguardia nel proprio campo.

In considerazione di questa situazione, TECH ha promosso la creazione di questa qualifica, con la quale gli studenti apprenderanno le innovazioni più recenti nell'area delle Patologie della Polpa Dentale e Relazioni Endoperiodontiche. Nel corso di 6 settimane di apprendimento intensivo, scopriranno le tecniche più aggiornate per la diagnosi di lesioni endoperiodontali combinate o per il trattamento della sindrome del dente incrinato e della rottura della radice. Inoltre, stabiliranno quali sono le procedure più innovative per affrontare le patologie alveolo-dentali o le malattie endoperiodontali dovute al riassorbimento, preservando così il suo eccellente aggiornamento professionale.

Grazie alla modalità 100% online in cui verrà impartito questo Corso Universitario, il dentista sarà in grado di apprendere in modo efficiente attraverso la preparazione dei propri programmi di studio. Inoltre, questo programma è stato progettato da specialisti leader nel campo dell'Endodonzia, in modo che tutte le conoscenze che acquisirà in relazione alle Patologie della Polpa Dentale e Relazioni Endoperiodontiche siano applicabili nella sua vita lavorativa.

Questo **Corso Universitario in Patologie della Polpa Dentale e Relazioni Endoperiodontiche** possiede il programma scientifico più completo e aggiornato del mercato. Le caratteristiche principali del programma sono:

- ◆ Sviluppo di casi pratici presentati da esperti in Endodonzia
- ◆ Contenuti grafici, schematici ed eminentemente pratici che forniscono informazioni scientifiche e pratiche riguardo alle discipline mediche essenziali per l'esercizio della professione
- ◆ Esercizi pratici che offrono un processo di autovalutazione per migliorare l'apprendimento
- ◆ Particolare enfasi sulle metodologie innovative
- ◆ Lezioni teoriche, domande all'esperto e/o al tutor, forum di discussione su questioni controverse e compiti di riflessione individuale
- ◆ Contenuti disponibili da qualsiasi dispositivo fisso o portatile provvisto di connessione a internet



Acquisisci, grazie a questo programma, le tecniche più aggiornate per affrontare la sindrome del dente incrinato e frattura della radice"

“

Accedi ad un nuovo piano di studi progettato da endodontisti di riferimento per garantire un eccellente aggiornamento delle tue conoscenze professionali”

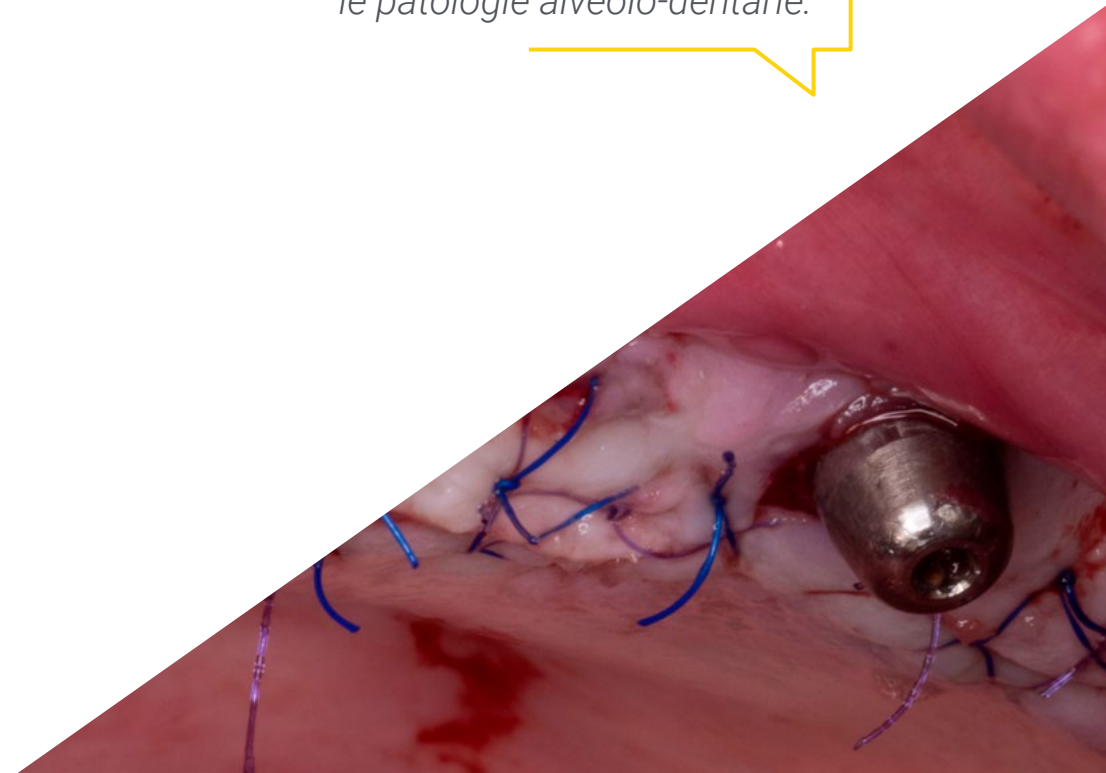
Il personale docente comprende professionisti del settore, che forniscono agli studenti le competenze necessarie a intraprendere un percorso di studio eccellente.

I contenuti multimediali, sviluppati in base alle ultime tecnologie educative, forniranno al professionista un apprendimento coinvolgente e localizzato, ovvero inserito in un contesto reale.

La creazione di questo programma è incentrata sull'Apprendimento Basato sui Problemi, mediante il quale il professionista deve cercare di risolvere le diverse situazioni di pratica professionale che gli si presentano durante il corso. Lo studente potrà usufruire di un innovativo sistema di video interattivi creati da esperti di rinomata fama.

Il nuovo sistema Relearning che ti offre questa qualifica favorirà un apprendimento su misura senza vincoli esterni.

Questo Corso Universitario ti permetterà di identificare i metodi più sofisticati per diagnosticare e trattare le patologie alveolo-dentarie.



02 Obiettivi

Questo Corso Universitario è stato progettato per aiutare gli endodontisti ad aggiornare le proprie conoscenze sulla Patologie della Polpa Dentale e sulle Relazioni Endoperiodontiche. Durante questo periodo accademico, individuerà le tecniche diagnostiche più aggiornate per le lesioni parodontali pure o per il trattamento delle patologie endoperiodontali dovute al riassorbimento. Questo apprendimento è garantito grazie agli obiettivi generali e specifici che TECH ha fissato per questa specializzazione.



“

Identifica gli ultimi progressi compiuti nelle Patologie della Polpa Dentale e nelle Relazioni Endoperiodontiche e implementale nella tua routine di lavoro grazie a questa qualifica"



Obiettivi generali

- ◆ Aggiornare le conoscenze teoriche e pratiche dell'odontoiatra nelle diverse aree dell'Endodonzia e della Microchirurgia Apicale, grazie l'odontoiatria basata sulle evidenze scientifiche
- ◆ Promuovere strategie di lavoro basate su un approccio multidisciplinare al paziente candidato al trattamento endodontico o alla Chirurgia Apicale
- ◆ Favorire l'acquisizione di competenze e abilità tecniche, attraverso un potente sistema audiovisivo, e la possibilità di sviluppo attraverso laboratori di simulazione online e/o preparazione specifica
- ◆ Preparare il professionista per raggiungere livelli di eccellenza basati sull'osservazione attenta del paziente e delle sue circostanze, l'estrazione dei dati clinici ed esplorativi appropriati
- ◆ Elaborare un processo diagnostico e di un piano terapeutico che lo porti ad offrire al paziente la migliore opzione possibile
- ◆ Studiare progressivamente della bibliografia, acquisendo basi stabili e l'abitudine di rivedere periodicamente l'evoluzione delle conoscenze con atteggiamento critico e capacità discriminante





Obiettivi specifici

- ◆ Effettuare una diagnosi differenziale tra lesioni di origine endodontico e Parodontale
- ◆ Identificare le lesioni da riassorbimento endoperiodontico
- ◆ Identificare le tecniche più aggiornate per il trattamento della sindrome del dente incrinato
- ◆ Stabilire i metodi più sofisticati per trattare le lesioni dentali accidentali e traumatiche

“

Dopo aver completato questo programma accademico intensivo, potrai posizionarti all'avanguardia nel settore dell'Endodonzia"

03

Direzione del corso

Grazie all'instancabile impegno di TECH nel mantenere l'alto livello educativo delle sue qualifiche, questo programma dispone di un personale docente composto dai migliori specialisti in Endodonzia, che esercitano attivamente la loro professione in diverse cliniche odontoiatriche. Questi esperti sono responsabili della creazione del materiale didattico a cui gli studenti avranno accesso durante la durata di questo Corso Universitario. Pertanto, i contenuti a cui accederanno saranno completamente aggiornati.





“

Per garantire l'applicabilità professionale dei contenuti offerti, questo programma è progettato e insegnato dai migliori esperti di Endodonzia"

Direttore Ospite Internazionale

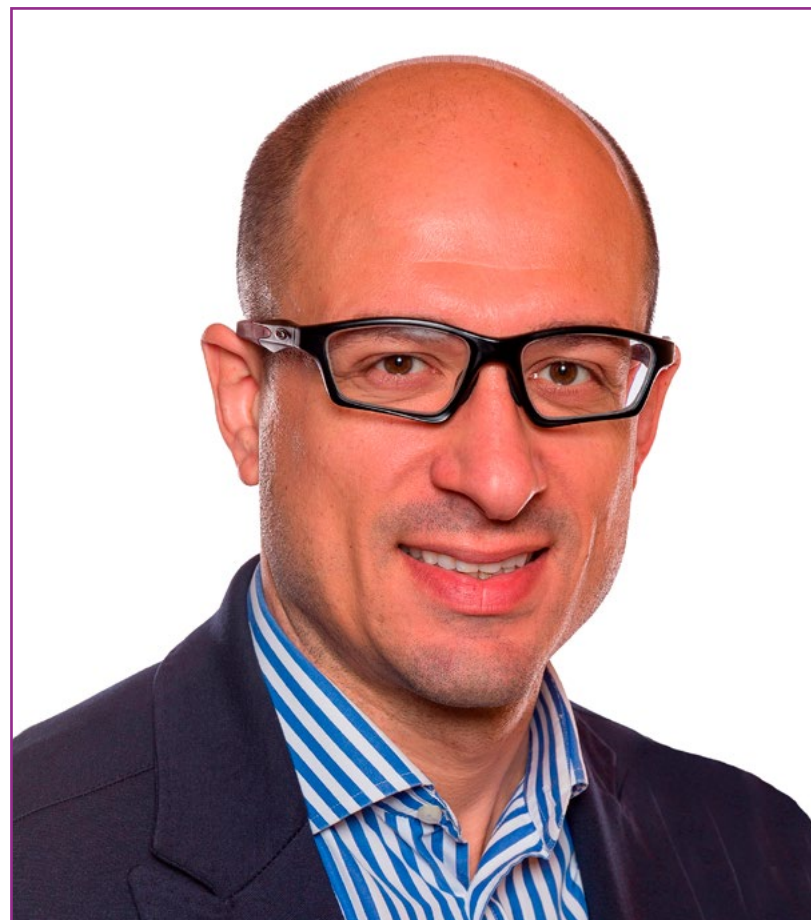
Il Dott. Federico Foschi è un'eccellenza nel campo dell'Endodonzia e della Chirurgia Orale. Il suo dottorato, in collaborazione con il prestigioso Forsyth Institute di Boston negli Stati Uniti, gli è valso il premio IADR Pulp Biology, per i suoi contributi nel campo della Microbiologia Endodontica.

Per oltre due vent'anni ha sviluppato la sua pratica sanitaria dal Regno Unito. In questo Paese ha completato un'approfondita formazione quinquennale in Odontoiatria Restaurativa presso il Guy's Hospital di Londra. Inoltre, ha mantenuto una pratica assistenziale costante, basata sull'invio di cure endodontiche, sulla gestione dei canali radicolari, sui trattamenti primari e secondari e sulla chirurgia apicale.

Allo stesso modo, il Dott. Foschi ha collaborato come consulente in diverse cliniche dove dimostra continuamente la sua vasta conoscenza di tutti gli aspetti della salute orale. Allo stesso modo, è stato collegato come ricercatore alla Facoltà di Odontoiatria, Scienze Orali e Craniofacciali del King's College di Londra e ha ricoperto il ruolo di direttore dei programmi accademici per conto di Health Education England. A sua volta, è stato nominato professore presso l'Università di Plymouth.

Questo esperto, laureato con lode presso l'Università di Bologna, ha pubblicato 50 articoli sottoposti a peer review, due capitoli di libri e un proprio volume. Tra gli altri contributi, ha approfondito la causa del "dolore ai denti" e ha partecipato allo sviluppo di un nuovo metodo per rilevare i batteri durante i trattamenti canalari. Un progetto grazie al quale si potrebbe ridurre il fallimento di alcune cure e la necessità di follow-up.

Allo stesso tempo, il Dott. Foschi è membro dell'Accademia di istruzione superiore del Regno Unito e della British Society of Endodontics. D'altra parte, ha condiviso le sue innovazioni terapeutiche in numerose conferenze, diventando un riferimento per i dentisti di tutto il mondo.



Dr. Foschi, Federico

- ♦ Consulente e collaboratore accademico presso il King's College di Londra
- ♦ Consulente e collaboratore accademico presso l'Università di Plymouth
- ♦ Direttore del programma di formazione endodontica presso Health Education England
- ♦ Dottore in Microbiologia Endodonzia presso il Forsyth Institute di Boston, Stati Uniti
- ♦ Laureato in Odontoiatria presso l'Università di Bologna
- ♦ Miembro di:
 - ♦ Accademia di istruzione superiore del Regno Unito
 - ♦ Royal College of Surgeons of England
 - ♦ Società Britannica di Endodonzia

“

*Grazie a TECH potrai
apprendere con i migliori
professionisti del mondo”*

Direzione



Dott. Fabra Campos, Hipólito

- ♦ Odontoiatra Specialista in Parodontologia e Implantoprotesi presso la Clinica Odontoiatrica Fabra
- ♦ Fondatore della Clinica Odontoiatrica Fabra
- ♦ Relatore in numerosi congressi, conferenze e corsi di formazione in Spagna, Portogallo, Argentina, Ecuador e Brasile
- ♦ Co-autore del Nuovo Dizionario Medico Etimologico di Odontoiatria
- ♦ Autore di numerosi articoli scientifici pubblicati in riviste nazionali e internazionali
- ♦ Presidente della Società Spagnola per lo Studio dei Materiali Dentali
- ♦ Vicepresidente del Centro di Studi Estomatologici della III Regione
- ♦ Dottorato in Medicina e Chirurgia presso l'Università Complutense di Madrid
- ♦ Laurea in Medicina e Chirurgia conseguita presso l'Università di Valencia
- ♦ Laurea in Stomatologia conseguita presso la Scuola di Stomatologia dell'Università Complutense di Madrid
- ♦ Membro di: Fondatore della Società Spagnola di Endodonzia, della Società Europea di Endodonzia, della Associazione Americana di Endodonzia, dell'Accademia dei Materiali Dentali, della Società Spagnola di Parodontologia e Osteointegrazione e della Sezione Spagnola dell'Accademia Pierre Fauchard



Dott. García Rielo, Manuel Miguel

- ♦ Direttore e Odontoiatra presso la Clinica García Rielo
- ♦ Professore tutor clinico presso l'Università di Santiago de Compostela nell'Unità Didattica di Patologia e Terapeutica Dentale
- ♦ Docente collaboratore presso la Facoltà di Odontoiatria dell'Università di Santiago de Compostela
- ♦ Master internazionale in Endodonzia avanzata presso l'Università di Santiago de Compostela
- ♦ Master Universitario in Implantologia, Periodonzia e Chirurgia Orale conseguita presso l'Università di Leon
- ♦ Diploma di Studi Avanzati presso l'Università di Santiago de Compostela
- ♦ Laurea in Odontoiatria conseguita presso l'Università di Santiago de Compostela.
- ♦ Premi nazionali per la ricerca assegnati dalla Società Spagnola di Odontoiatria Conservatrice e Estetici (SEOC)
- ♦ Membro di: Società Spagnola di Protesi Stomatologica ed Estetica, Società Spagnola di Parodontologia, Società Spagnola di Odontoiatria Conservativa ed Estetica, Società Spagnola di Gerodontologia e Società Spagnola di Medicina Orale



Dott. Baroni Cañizares, Luís

- ♦ Direttore della Clinica Odontoiatrica Baroni
- ♦ Dentista presso la Clinica Dott. Ruiz de Gopegui
- ♦ Docente del Master in Endodonzia dell'Università di Saragozza
- ♦ Laurea in Odontoiatria presso l'Università Europea di Madrid
- ♦ Master Universitario di Endodonzia Avanzata conseguito presso l'Università Europea di Madrid
- ♦ Diploma in Implant Dentistry Clínica Aparicio approvato dall'Università di Gotteborg
- ♦ Membro di: Associazione Spagnola di Endodonzia (AEDE)



04

Struttura e contenuti

Il piano di studi di questo programma è composto da 1 modulo attraverso il quale l'endodontista acquisirà le conoscenze più aggiornate in materia di Patologie della Polpa Dentale e Relazioni Endoperiodontiche. Le risorse didattiche che saranno a sua disposizione nel corso di questa qualifica sono presenti in un'ampia gamma di supporti testuali e multimediali che variano l'uno dall'altro. L'obiettivo di TECH è quello di fornire allo studente un apprendimento in modalità 100% online, disponibile in ogni momento e completamente risolutivo.





“

Attraverso la modalità 100% online che ti offre questo programma, otterrai un apprendimento avanzato senza spostarti da casa"

Modulo 1. Patologie della Polpa Dentale e Relazioni Endoperiodontiche

- 1.1. Diagnosi differenziale tra lesioni endodontiche e parodontali
 - 1.1.1. Considerazioni generali
 - 1.1.2. Le vie di comunicazione pulpo-parodontali
 - 1.1.3. Sintomatologia e diagnosi della sindrome endoparodontale
 - 1.1.4. Classificazione delle lesioni sportive
- 1.2. Lesioni endo-parodontali dovute ad anomalie radicolari Parte I
 - 1.2.1. Considerazioni generali
 - 1.2.2. Lesioni endoperiodontiche combinate: diagnosi
 - 1.2.3. Lesioni endoperiodontiche combinate: trattamento
- 1.3. Lesioni endo-parodontali dovute ad anomalie radicolari Parte II
 - 1.3.1. Lesioni parodontali pure: diagnosi
 - 1.3.2. Lesioni parodontali pure: trattamento
 - 1.3.3. Conclusioni
 - 1.3.4. Altre opzioni di trattamento
- 1.4. Sindrome del dente incrinato e frattura della radice Parte I
 - 1.4.1. Fessura coronarica senza coinvolgimento della polpa
 - 1.4.2. Fessura coronarica con coinvolgimento della polpa
 - 1.4.3. Fessura coronarica con coinvolgimento della polpa e parodontale
 - 1.4.4. Frattura della radice in un dente devitalizzato
- 1.5. Sindrome del dente incrinato e frattura della radice Parte II.
 - 1.5.1. Frattura delle radici dovuta a una pressione eccessiva o alla fragilità delle radici
 - 1.5.2. Frattura della radice dovuta alla sovraestensione del canale
 - 1.5.3. Frattura dovuta a un contatto occlusale eccessivo o a un sovraccarico
- 1.6. Lesioni endo-parodontali dovute a incidenti e di origine traumatica
 - 1.6.1. Frattura corono-radicolari
 - 1.6.2. Fratture radicali orizzontali e verticali
 - 1.6.3. Contusione, lussazione dentaria e frattura del processo alveolare
 - 1.6.4. Trattamento delle lesioni alveolo-dentali
- 1.7. Lesioni endoperiodontiche da riassorbimento Parte I



- 1.7.1. Riassorbimento della pressione
- 1.7.2. Riassorbimento dovuto all'infiammazione della polpa o al riassorbimento interno
- 1.7.3. Riassorbimento interno non perforato
- 1.7.4. Riassorbimento interno perforato
- 1.7.5. Riassorbimento dovuto all'infiammazione parodontale
- 1.7.6. Infiammatoria
- 1.7.7. Sostituzione, per sostituzione o anchilosi
- 1.7.8. Cervicale invasiva
- 1.8. Lesioni endoperiodontiche da riassorbimento Parte II.
 - 1.8.1. Riassorbimento cervicale invasivo nel dente endodontico
 - 1.8.2. Riassorbimento cervicale invasivo senza coinvolgimento della polpa
 - 1.8.3. Eziologia e prognosi del riassorbimento cervicale
 - 1.8.4. Materiali utilizzati per il trattamento del riassorbimento cervicale
- 1.9. Problemi parodontali legati alla chirurgia endodontica nelle radicectomie, emisezioni e bicuspidazioni
 - 1.9.1. Radicectomia o amputazione della radice
 - 1.9.2. Emisezione
 - 1.9.3. Bicuspidazione



Iscriviti a questo corso e impara attraverso formati sofisticati come video o test di valutazione per garantire l'ottimizzazione del tuo insegnamento"

05

Metodologia

Questo programma ti offre un modo differente di imparare. La nostra metodologia si sviluppa in una modalità di apprendimento ciclico: *il Relearning*.

Questo sistema di insegnamento viene applicato nelle più prestigiose facoltà di medicina del mondo ed è considerato uno dei più efficaci da importanti pubblicazioni come il *New England Journal of Medicine*.





“

Scopri il Relearning, un sistema che abbandona l'apprendimento lineare convenzionale, per guidarti attraverso dei sistemi di insegnamento ciclici: una modalità di apprendimento che ha dimostrato la sua enorme efficacia, soprattutto nelle materie che richiedono la memorizzazione”

In TECH applichiamo il Metodo Casistico

In una data situazione clinica, cosa dovrebbe fare il professionista? Durante il programma affronterai molteplici casi clinici simulati ma basati su pazienti reali, per risolvere i quali dovrai indagare, stabilire ipotesi e infine fornire una soluzione. Esistono molteplici prove scientifiche sull'efficacia del metodo. Gli specialisti imparano meglio e in modo più veloce e sostenibile nel tempo.

Grazie a TECH potrai sperimentare un modo di imparare che sta scuotendo le fondamenta delle università tradizionali di tutto il mondo.



Secondo il dottor Gervas, il caso clinico è una presentazione con osservazioni del paziente, o di un gruppo di pazienti, che diventa un "caso", un esempio o un modello che illustra qualche componente clinica particolare, sia per il suo potenziale didattico che per la sua singolarità o rarità. È essenziale che il caso sia radicato nella vita professionale attuale, cercando di ricreare le condizioni reali nella pratica professionale del medico.

“

Sapevi che questo metodo è stato sviluppato ad Harvard nel 1912 per gli studenti di Diritto? Il metodo casistico consisteva nel presentare agli studenti situazioni reali complesse per far prendere loro decisioni e giustificare come risolverle. Nel 1924 fu stabilito come metodo di insegnamento standard ad Harvard”

L'efficacia del metodo è giustificata da quattro risultati chiave:

1. Gli studenti che seguono questo metodo non solo raggiungono l'assimilazione dei concetti, ma sviluppano anche la loro capacità mentale, attraverso esercizi che valutano situazioni reali e l'applicazione delle conoscenze.
2. L'apprendimento è solidamente fondato su competenze pratiche, che permettono allo studente di integrarsi meglio nel mondo reale.
3. L'approccio a situazioni nate dalla realtà rende più facile ed efficace l'assimilazione delle idee e dei concetti.
4. La sensazione di efficienza degli sforzi compiuti diventa uno stimolo molto importante per gli studenti e si traduce in un maggiore interesse per l'apprendimento e in un aumento del tempo dedicato al corso.

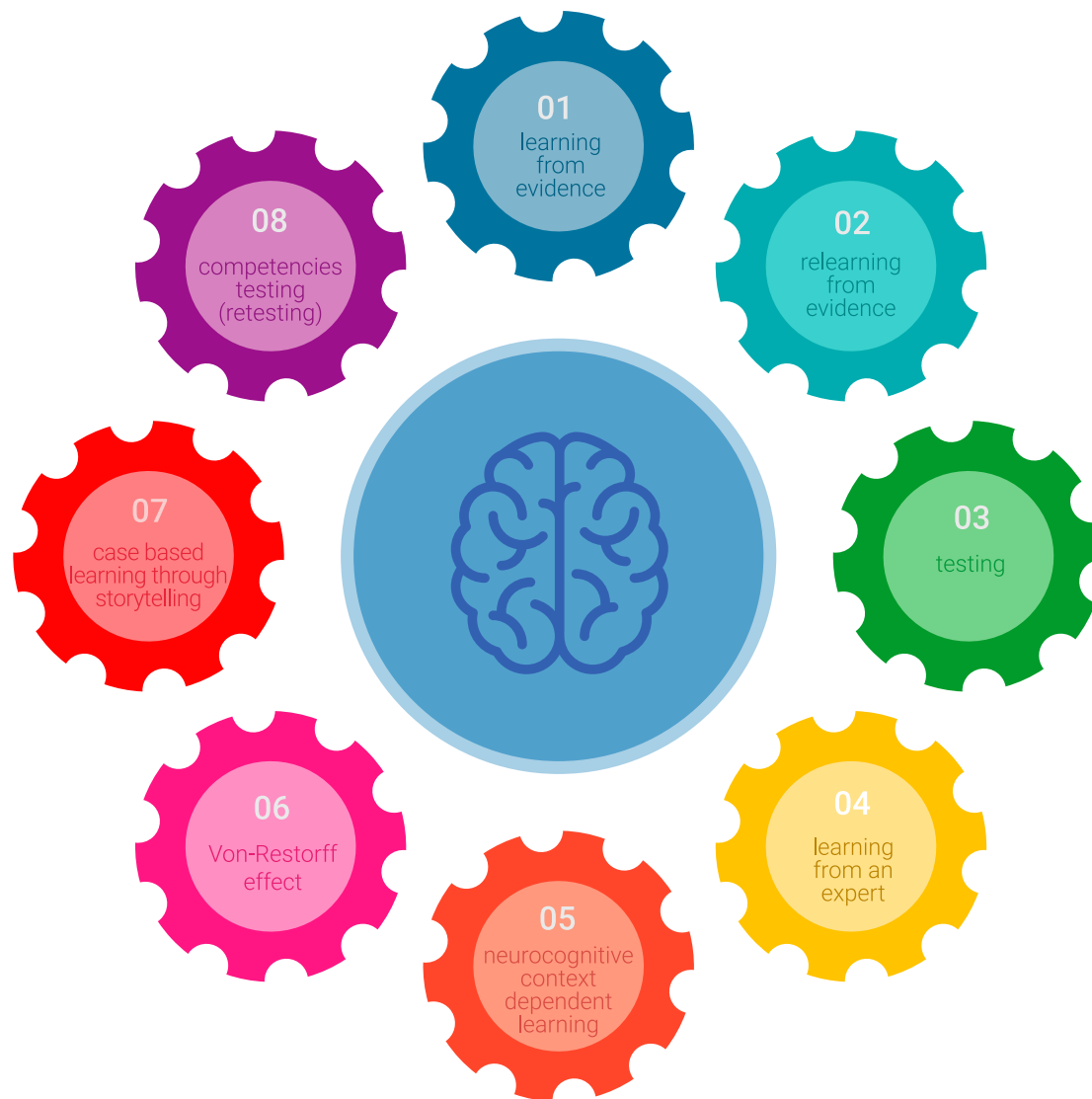


Metodologia Relearning

TECH coniuga efficacemente la metodologia del Caso di Studio con un sistema di apprendimento 100% online basato sulla ripetizione, che combina 8 diversi elementi didattici in ogni lezione.

Potenziamo il Caso di Studio con il miglior metodo di insegnamento 100% online: il Relearning.

L'odontoiatra imparerà mediante casi reali e la risoluzione di situazioni complesse in contesti di apprendimento simulati. Queste simulazioni sono sviluppate grazie all'uso di software all'avanguardia per facilitare un apprendimento coinvolgente.



All'avanguardia della pedagogia mondiale, il metodo Relearning è riuscito a migliorare i livelli di soddisfazione generale dei professionisti che completano i propri studi, rispetto agli indicatori di qualità della migliore università online del mondo (Columbia University).

Con questa metodologia abbiamo formato più di 115.000 odontoiatri con un successo senza precedenti in tutte le specializzazioni cliniche indipendentemente dal carico chirurgico. La nostra metodologia pedagogica è stata sviluppata in un contesto molto esigente, con un corpo di studenti universitari di alto profilo socio-economico e un'età media di 43,5 anni.

Il Relearning ti permetterà di apprendere con meno sforzo e più performance, impegnandoti maggiormente nella tua specializzazione, sviluppando uno spirito critico, difendendo gli argomenti e contrastando le opinioni: un'equazione diretta al successo.

Nel nostro programma, l'apprendimento non è un processo lineare, ma avviene in una spirale (impariamo, disimpariamo, dimentichiamo e re-impariamo). Pertanto, combiniamo ciascuno di questi elementi in modo concentrico.

Il punteggio complessivo del sistema di apprendimento di TECH è 8.01, secondo i più alti standard internazionali.



Questo programma offre i migliori materiali didattici, preparati appositamente per i professionisti:



Materiali di studio

Tutti i contenuti didattici sono creati appositamente per il corso dagli specialisti che lo impartiranno, per fare in modo che lo sviluppo didattico sia davvero specifico e concreto.

Questi contenuti sono poi applicati al formato audiovisivo che supporterà la modalità di lavoro online di TECH. Tutto questo, con le ultime tecniche che offrono componenti di alta qualità in ognuno dei materiali che vengono messi a disposizione dello studente.



Tecniche e procedure in video

TECH avvicina l'alunno alle tecniche più innovative, progressi educativi e all'avanguardia delle tecniche odontoiatriche attuali. Il tutto in prima persona, con il massimo rigore, spiegato e dettagliato affinché tu lo possa assimilare e comprendere. E la cosa migliore è che puoi guardarli tutte le volte che vuoi.



Riepiloghi interattivi

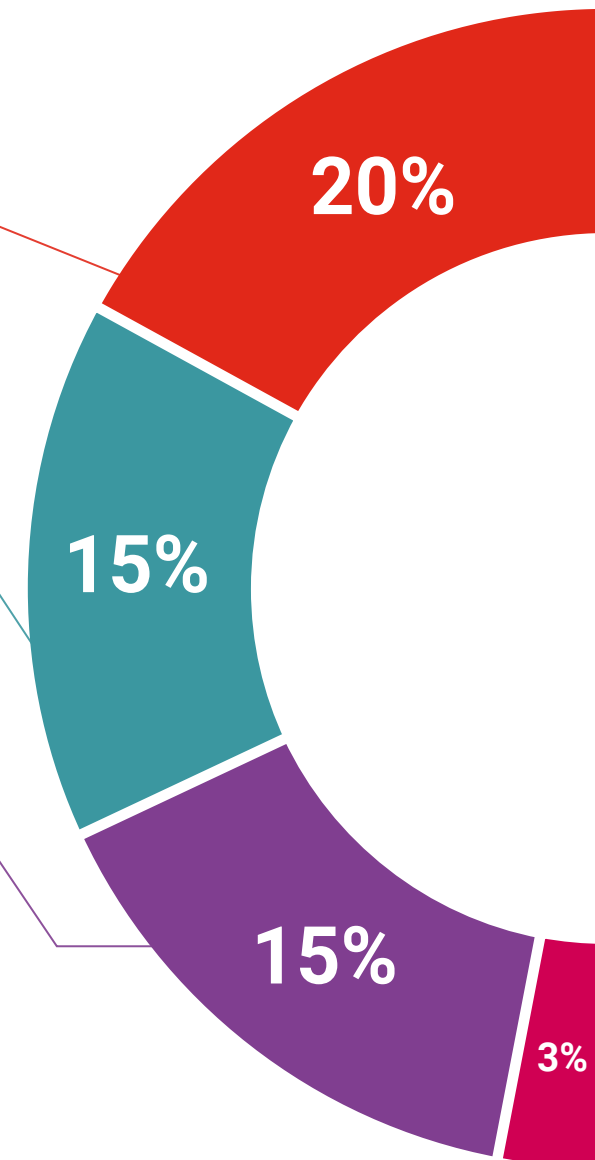
Il team di TECH presenta i contenuti in modo accattivante e dinamico in pillole multimediali che includono audio, video, immagini, diagrammi e mappe concettuali per consolidare la conoscenza.

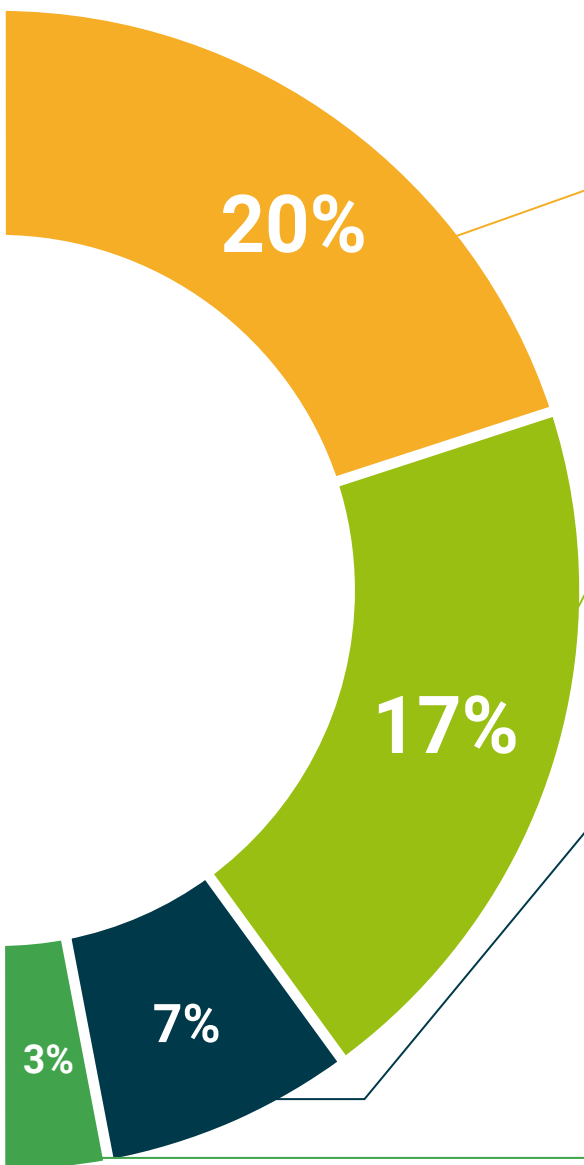
Questo sistema educativo, unico per la presentazione di contenuti multimediali, è stato premiato da Microsoft come "Caso di successo in Europa".



Letture complementari

Articoli recenti, documenti di consenso e linee guida internazionali, tra gli altri. Nella biblioteca virtuale di TECH potrai accedere a tutto il materiale necessario per completare la tua specializzazione.





Analisi di casi elaborati e condotti da esperti

Un apprendimento efficace deve necessariamente essere contestuale. Per questa ragione, TECH ti presenta il trattamento di alcuni casi reali in cui l'esperto ti guiderà attraverso lo sviluppo dell'attenzione e della risoluzione di diverse situazioni: un modo chiaro e diretto per raggiungere il massimo grado di comprensione.



Testing & Retesting

Valutiamo e rivalutiamo periodicamente le tue conoscenze durante tutto il programma con attività ed esercizi di valutazione e autovalutazione, affinché tu possa verificare come raggiungi progressivamente i tuoi obiettivi.



Master class

Esistono evidenze scientifiche sull'utilità dell'osservazione di esperti terzi. Imparare da un esperto rafforza la conoscenza e la memoria, costruisce la fiducia nelle nostre future decisioni difficili.



Guide di consultazione veloce

TECH ti offre i contenuti più rilevanti del corso in formato schede o guide di consultazione veloce. Un modo sintetico, pratico ed efficace per aiutare lo studente a progredire nel suo apprendimento.



06 Titolo

Il Corso Universitario in Patologie della Polpa Dentale e Relazioni Endoperiodontiche garantisce, oltre alla preparazione più rigorosa e aggiornata, il conseguimento di una qualifica di Corso Universitario rilasciata da TECH Università Tecnologica.



“

Porta a termine questo programma e ricevi la tua qualifica universitaria senza spostamenti o fastidiose formalità”

Questo **Corso Universitario in Patologie della Polpa Dentale e Relazioni Endoperiodontiche** possiede il programma scientifico più completo e aggiornato del mercato.

Dopo aver superato le valutazioni, lo studente riceverà, mediante lettera certificata con ricevuta di ritorno, la corrispondente qualifica di **Corso Universitario** rilasciata da **TECH Università Tecnologica**.

Il titolo rilasciato da **TECH Università Tecnologica** esprime la qualifica ottenuta nel Corso Universitario, e riunisce tutti i requisiti comunemente richiesti da borse di lavoro, concorsi e commissioni di valutazione di carriere professionali.

Titolo: **Corso Universitario in Patologie della Polpa Dentale e Relazioni Endoperiodontiche**

N. Ore Ufficiali: **150 o.**



futuro
salute fiducia persone
educazione informazione tutor
garanzia accreditamento insegnamento
istituzioni tecnologia apprendimento
comunità impegno
attenzione personalizzata innovazione
conoscenza presente qualità
formazione online
gruppo istituzioni
classe virtuale lingue



Corso Universitario
Patologie della Polpa
Dentale e Relazioni
Endoperiodontiche

- » Modalità: **online**
- » Durata: **6 settimane**
- » Titolo: **TECH Università Tecnologica**
- » Dedizione: **16 ore/settimana**
- » Orario: **a tua scelta**
- » Esami: **online**

Corso Universitario
Patologie della Polpa
Dentale e Relazioni
Endoperiodontiche

