

Capacitación Práctica

Intervención Psicológica en Trastornos de la Conducta Alimentaria



tech
universidad

Capacitación Práctica
Intervención Psicológica
en Trastornos de la
Conducta Alimentaria

Índice

01

Presentación del programa

pág. 4

02

¿Por qué estudiar en TECH?

pág. 6

03

Objetivos docentes

pág. 10

04

Prácticas

pág. 12

05

Centros de Prácticas

pág. 14

06

Condiciones generales

pág. 18

07

Titulación

pág. 20

01 Presentación del programa

En el tratamiento de los Trastornos de la Conducta Alimentaria, la colaboración entre profesionales de la salud mental y especialistas en Nutrición resulta imprescindible. Estos especialistas, al adquirir competencias en Intervención Psicológica, pueden detectar patrones disfuncionales y trabajar en la reconstrucción de una relación saludable con la comida. Por este motivo, es fundamental que los expertos se mantengan al corriente de los avances en técnicas de intervención psicológica, enfoques basados en la evidencia y estrategias de acompañamiento emocional adaptadas a los diferentes perfiles de pacientes. Con esta idea en mente, TECH ha creado la presente titulación, en la que en 3 semanas el especialista se integrará en un equipo versado en la Intervención Psicológica en Trastornos de la Conducta Alimentaria.

“

Con esta Capacitación Práctica, diseñarás intervenciones que combinen técnicas de asesoramiento nutricional y estrategias psicológicas adaptadas al paciente con Trastornos de la Conducta Alimentaria”





Según datos de la Organización Mundial de la Salud, los Trastornos de la Conducta alimentaria afectan aproximadamente al 19% de la población mundial, con un creciente impacto en adolescentes y adultos jóvenes. Frente a esta realidad, la Intervención Psicológica combinada con un abordaje nutricional adecuado se consolida como una estrategia esencial. De ahí la importancia de que los expertos desarrollen competencias avanzadas para la detección temprana de estas afecciones, el acompañamiento terapéutico y la prevención de recaídas.

En este contexto, TECH presenta un innovador programa que consiste en una estancia en un centro clínico de referencia en el ámbito de la Intervención Psicológica en Trastornos de la Conducta Alimentaria. Así, a lo largo de 3 semanas el egresado pasará a formar parte de un equipo de especialistas del máximo nivel, con los cuales trabajará activamente en la evaluación del estado nutricional de pacientes con alteraciones de la Conducta Alimentaria y la planificación de intervenciones adaptadas a las necesidades emocionales y fisiológicas. Esta experiencia permitirá al nutricionista aplicar herramientas psicológicas en el acompañamiento alimentario y fortalecer su rol dentro del equipo terapéutico interdisciplinario.

Por otro lado, durante la estancia, los egresados contarán con el apoyo de un tutor adjunto, el cual velará porque se cumplen todos los requisitos para los cuales ha sido diseñada esta Capacitación Práctica. En base a ello, el especialista trabajará con total garantía y seguridad en el manejo de herramientas de evaluación psicológica, estrategias de intervención emocional y técnicas de acompañamiento nutricional adaptadas a los individuos.

02

¿Por qué estudiar en TECH?

TECH es la mayor Universidad digital del mundo. Con un impresionante catálogo de más de 14.000 programas universitarios, disponibles en 11 idiomas, se posiciona como líder en empleabilidad, con una tasa de inserción laboral del 99%. Además, cuenta con un enorme claustro de más de 6.000 profesores de máximo prestigio internacional.

“

TECH combina el Relearning y el Método del Caso en todos sus programas universitarios para garantizar un aprendizaje teórico-práctico de excelencia estudiando cuando quieras y desde donde quieras”



“*Estudia en la mayor universidad digital del mundo y asegura tu éxito profesional. El futuro empieza en TECH*”

La mejor universidad online del mundo según FORBES

La prestigiosa revista Forbes, especializada en negocios y finanzas, ha destacado a TECH como «la mejor universidad online del mundo». Así lo han hecho constar recientemente en un artículo de su edición digital en el que se hacen eco del caso de éxito de esta institución, «gracias a la oferta académica que ofrece, la selección de su personal docente, y un método de aprendizaje innovador orientado a formar a los profesionales del futuro».

Forbes
Mejor universidad
online del mundo

Plan
de estudios
más completo

Los planes de estudio más completos del panorama universitario

TECH ofrece los planes de estudio más completos del panorama universitario, con temarios que abarcan conceptos fundamentales y, al mismo tiempo, los principales avances científicos en sus áreas científicas específicas. Asimismo, estos programas son actualizados continuamente para garantizar al alumnado la vanguardia académica y las competencias profesionales más demandadas. De esta forma, los títulos de la universidad proporcionan a sus egresados una significativa ventaja para impulsar sus carreras hacia el éxito.

El mejor claustro docente top internacional

El claustro docente de TECH está integrado por más de 6.000 profesores de máximo prestigio internacional. Catedráticos, investigadores y altos ejecutivos de multinacionales, entre los cuales se destacan Isaiah Covington, entrenador de rendimiento de los Boston Celtics; Magda Romanska, investigadora principal de MetaLAB de Harvard; Ignacio Wistumba, presidente del departamento de patología molecular traslacional del MD Anderson Cancer Center; o D.W Pine, director creativo de la revista TIME, entre otros.

Profesorado
TOP
Internacional



La metodología
más eficaz

Un método de aprendizaje único

TECH es la primera universidad que emplea el *Relearning* en todas sus titulaciones. Se trata de la mejor metodología de aprendizaje online, acreditada con certificaciones internacionales de calidad docente, dispuestas por agencias educativas de prestigio. Además, este disruptivo modelo académico se complementa con el "Método del Caso", configurando así una estrategia de docencia online única. También en ella se implementan recursos didácticos innovadores entre los que destacan vídeos en detalle, infografías y resúmenes interactivos.

La mayor universidad digital del mundo

TECH es la mayor universidad digital del mundo. Somos la mayor institución educativa, con el mejor y más amplio catálogo educativo digital, cien por cien online y abarcando la gran mayoría de áreas de conocimiento. Ofrecemos el mayor número de titulaciones propias, titulaciones oficiales de posgrado y de grado universitario del mundo. En total, más de 14.000 títulos universitarios, en once idiomas distintos, que nos convierten en la mayor institución educativa del mundo.

nº1
Mundial
Mayor universidad
online del mundo

La universidad online oficial de la NBA

TECH es la universidad online oficial de la NBA. Gracias a un acuerdo con la mayor liga de baloncesto, ofrece a sus alumnos programas universitarios exclusivos, así como una gran variedad de recursos educativos centrados en el negocio de la liga y otras áreas de la industria del deporte. Cada programa tiene un currículo de diseño único y cuenta con oradores invitados de excepción: profesionales con una distinguida trayectoria deportiva que ofrecerán su experiencia en los temas más relevantes.

Líderes en empleabilidad

TECH ha conseguido convertirse en la universidad líder en empleabilidad. El 99% de sus alumnos obtienen trabajo en el campo académico que ha estudiado, antes de completar un año luego de finalizar cualquiera de los programas de la universidad. Una cifra similar consigue mejorar su carrera profesional de forma inmediata. Todo ello gracias a una metodología de estudio que basa su eficacia en la adquisición de competencias prácticas, totalmente necesarias para el desarrollo profesional.



Google Partner Premier

El gigante tecnológico norteamericano ha otorgado a TECH la insignia Google Partner Premier. Este galardón, solo al alcance del 3% de las empresas del mundo, pone en valor la experiencia eficaz, flexible y adaptada que esta universidad proporciona al alumno. El reconocimiento no solo acredita el máximo rigor, rendimiento e inversión en las infraestructuras digitales de TECH, sino que también sitúa a esta universidad como una de las compañías tecnológicas más punteras del mundo.



La universidad mejor valorada por sus alumnos

Los alumnos han posicionado a TECH como la universidad mejor valorada del mundo en los principales portales de opinión, destacando su calificación más alta de 4,9 sobre 5, obtenida a partir de más de 1.000 reseñas. Estos resultados consolidan a TECH como la institución universitaria de referencia a nivel internacional, reflejando la excelencia y el impacto positivo de su modelo educativo.



03

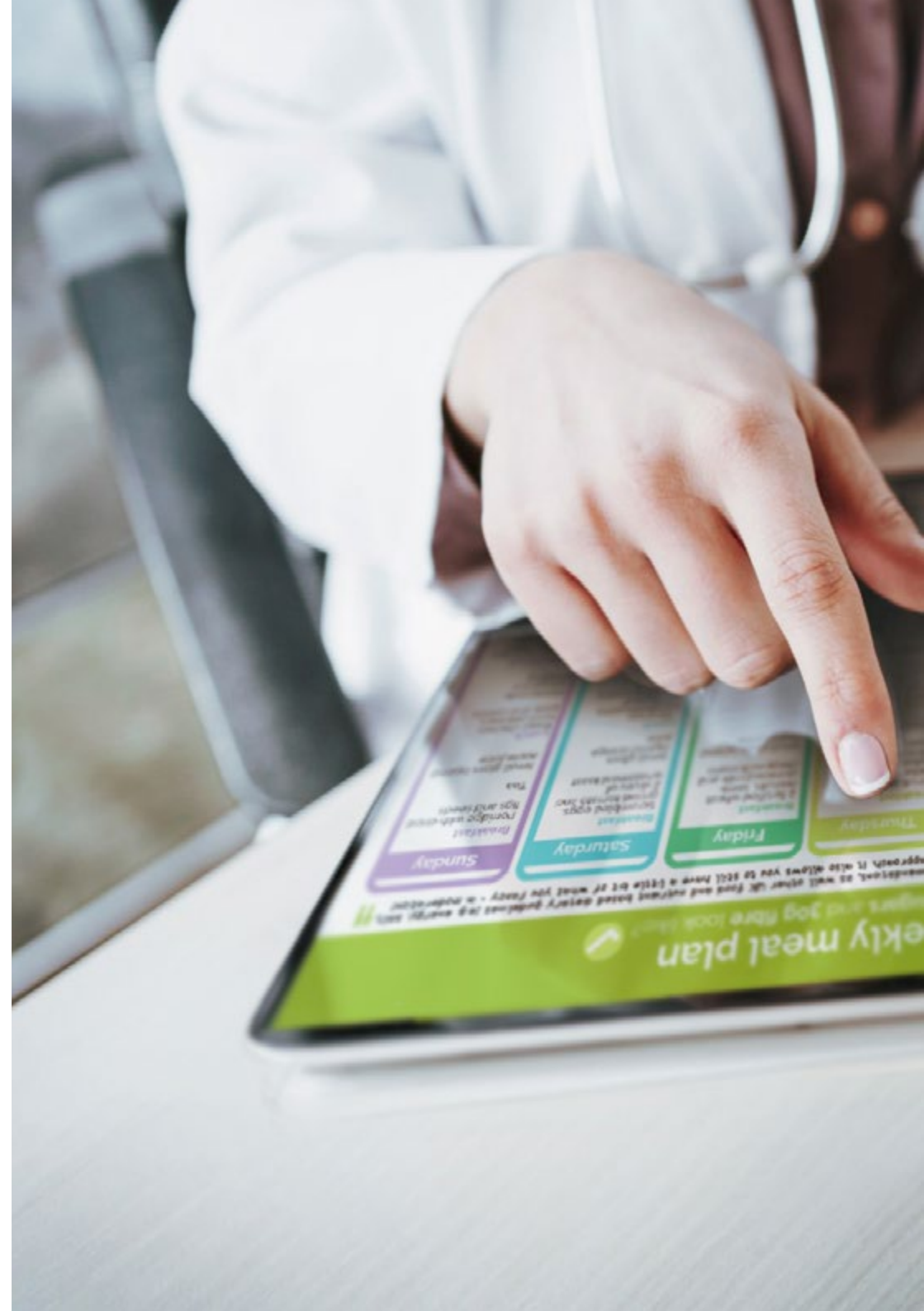
Objetivos docentes

A través de esta Capacitación Práctica, los nutricionistas obtendrán competencias avanzadas para abordar de forma integral los Trastornos de la Conducta Alimentaria. En este sentido, serán capaces de detectar alteraciones emocionales asociadas a la alimentación, diseñar planes nutricionales adaptados al perfil psicológico del paciente. Además, los profesionales implementarán estrategias de prevención, educación alimentaria consciente y acompañamiento motivacional. De este modo, optimizarán la calidad de vida de los usuarios a largo plazo.



Objetivos generales

- Adquirir un conocimiento avanzado sobre las distintas tipologías y manifestaciones clínicas de los Trastornos de la Conducta Alimentaria, atendiendo a su etiología multifactorial
- Analizar el papel de los factores psicológicos, neurobiológicos y socioculturales en la aparición, mantenimiento y evolución de estas condiciones
- Evaluar con precisión los indicadores diagnósticos y pronósticos, utilizando instrumentos psicométricos actualizados y estrategias de entrevista clínica
- Diseñar planes de Intervención individualizados que combinen abordajes cognitivo-conductuales, sistémicos y psicoeducativos adaptados a cada perfil clínico





Objetivos específicos

- ♦ Analizar las características evolutivas, físicas, cognitivas y emocionales propias de la adolescencia, así como su impacto en la construcción de la identidad
- ♦ Comprender el origen histórico y clínico de los Trastornos de la Conducta Alimentaria, así como su evolución conceptual a lo largo del tiempo
- ♦ Identificar las áreas cerebrales y mecanismos neurobiológicos implicados en la regulación del hambre, la saciedad y las emociones vinculadas a los Trastornos de la Conducta
- ♦ Abordar los criterios diagnósticos del DSM-5 para los distintos Trastornos de la Conducta Alimentaria, incluyendo sus fundamentos fisiopatológicos y manifestaciones clínicas específicas
- ♦ Explorar la relación bidireccional y los mecanismos comunes entre la depresión y la ansiedad, aplicando estrategias clínicas para su abordaje conjunto
- ♦ Aplicar estrategias psicológicas transdiagnósticas, incluyendo la terapia individual, familiar y de grupo, para mejorar la efectividad de las intervenciones
- ♦ Diseñar estrategias de abordaje de la distorsión de la imagen corporal, con herramientas terapéuticas específicas para la modificación de conductas
- ♦ Establecer un sistema de monitoreo nutricional continuo que garantice la adherencia al tratamiento, el seguimiento evolutivo y el abordaje de desafíos comunes
- ♦ Analizar estrategias educativas orientadas a promover una imagen corporal positiva y una relación saludable con la alimentación en contextos familiares y escolares

04 Prácticas

El periodo de Capacitación Práctica de este programa de Intervención Psicológica en Trastornos de la Conducta Alimentaria está conformado por una estancia práctica en una prestigiosa entidad, de 3 semanas de duración, de lunes a viernes con jornadas de 8 horas consecutivas de Capacitación Práctica al lado de un especialista adjunto. Esta estancia permitirá al egresado participar en el diseño de planes nutricionales adaptados a las necesidades emocionales del paciente. Asimismo, participará en sesiones de trabajo interdisciplinario y reforzará las estrategias de prevención de recaídas.

En esta propuesta de capacitación, de carácter completamente práctico, las actividades están dirigidas al desarrollo y perfeccionamiento de las competencias necesarias para la atención nutricional especializada de pacientes con Trastornos de la Conducta Alimentaria, en contextos que exigen un alto nivel de cualificación. Esta capacitación está orientada a la aplicación específica de intervenciones nutricionales adaptadas al perfil psicológico del paciente, garantizando su seguridad y promoviendo un alto desempeño profesional en el manejo integral de estas condiciones.

Es sin duda una oportunidad para actualizar los conocimientos trabajando en un entorno innovador donde la atención integral de pacientes con Trastornos de la Conducta Alimentaria es el eje central de la práctica profesional. Esta es una nueva forma de entender e integrar la Nutrición y el apoyo psicológico en el proceso de recuperación, convirtiendo a la entidad colaboradora en el escenario ideal para perfeccionar las competencias interdisciplinarias de los nutricionistas en el abordaje de estas condiciones.

La enseñanza práctica se realizará con el acompañamiento y guía de los profesores y demás compañeros de entrenamiento que faciliten el trabajo en equipo y la integración multidisciplinaria como competencias transversales para la praxis médica (aprender a ser y aprender a relacionarse).

Los procedimientos descritos a continuación serán la base de la capacitación, y su realización estará sujeta a la disponibilidad propia del centro, a su actividad habitual y a su volumen de trabajo, siendo las actividades propuestas las siguientes:



Destacarás por tu sólida comprensión sobre los fundamentos psicológicos y emocionales asociados a los Trastornos de la Conducta Alimentaria”



Módulo	Actividad Práctica
Manifestación de los Trastornos de la Conducta Alimentaria	Identificar factores de riesgo nutricionales asociados al inicio y progresión de los Trastornos de la Conducta Alimentaria, como dietas restrictivas o patrones alimentarios irregulares
	Detectar señales tempranas de alteraciones en la Conducta Alimentaria, como evitación de grupos de alimentos, atracones o conductas de purga
	Diseñar estrategias de prevención primaria, fomentando hábitos alimentarios saludables
	Realizar entrevistas motivacionales centradas en el cambio de Conducta Alimentaria, con enfoque psicológico y adaptado a la etapa de desarrollo del trastorno
Vinculación de los Trastornos de la Conducta Alimentaria con otras condiciones	Identificar señales de alteraciones emocionales y psicológicas asociadas a la Conducta Alimentaria como ansiedad o depresión
	Adaptar los planes de alimentación considerando las particularidades de cada comorbilidad, como la falta de apetito en depresiones severas
	Participar en intervenciones integrales que consideren tanto la recuperación nutricional como el manejo de síntomas psicológicos concurrentes
	Desarrollar estrategias de acompañamiento nutricional que reduzcan la angustia alimentaria en pacientes con trastornos de ansiedad o del estado de ánimo
Técnicas de abordaje integral	Crear planes de alimentación flexibles que respondan a las necesidades emocionales, físicas y psicológicas del paciente, independientemente del diagnóstico específico
	Aplicar estrategias de reestructuración cognitivo-nutricional, ayudando al paciente a modificar creencias disfuncionales sobre el peso, la comida y el cuerpo
	Implementar técnicas de exposición gradual a alimentos y normalización de patrones alimentarios en colaboración con el equipo de salud mental
	Monitorizar riesgos médicos asociados al estado nutricional, como deshidratación, desequilibrios electrolíticos o déficit energético, y coordinar intervenciones oportunas
Tratamiento psicológico y farmacológico basado en la evidencia	Ajustar estrategias nutricionales teniendo en cuenta los efectos secundarios de la medicación psicofarmacológica (como, alteraciones del apetito, cambios de peso o efectos metabólicos)
	Apoyar la intervención psicológica mediante el refuerzo de hábitos alimentarios saludables que favorezcan la adherencia terapéutica y la estabilidad emocional
	Fomentar la educación nutricional adaptada, explicando al paciente y a su familia el impacto de una alimentación equilibrada en la eficacia de las terapias psicológicas y farmacológicas
	Contribuir a la prevención de recaídas mediante planes de mantenimiento nutricional que refuercen la autonomía alimentaria y la relación saludable con la comida

05

Centros de Prácticas

En su premisa máxima de ofrecer una educación de calidad al alcance de la mayoría de las personas, TECH se ha dispuesto ampliar los horizontes académicos para que esta Capacitación Práctica pueda ser impartida en diversos centros alrededor de la geografía nacional. Se trata de una oportunidad única que permite al egresado seguir haciendo crecer su carrera al lado de los mejores especialistas en Intervención Psicológica ante Trastornos de la Conducta Alimentaria.

“

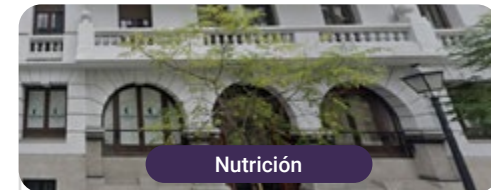
Realizarás una Capacitación Práctica en una reconocida entidad centrada en la Intervención Psicológica en Trastornos de la Conducta Alimentaria”





Intervención Psicológica en Trastornos | 15 tech de la Conducta Alimentaria

El alumno podrá cursar esta capacitación en los siguientes centros:



Centro Tiban General Arrando

País
España

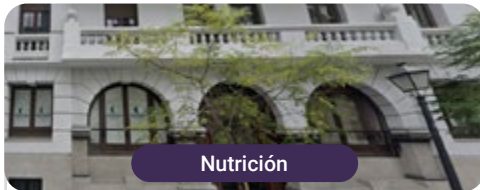
Ciudad
Madrid

Dirección: General Arrando, 42, 4º A. 28010, Madrid

Centro que tiene como finalidad apoyar a cada persona a lo largo de un proceso de recuperación

Capacitaciones prácticas relacionadas:

-Intervención Psicológica en Trastornos de la Conducta Alimentaria



Nutrición

Centro Tiban Cristóbal Bordiú

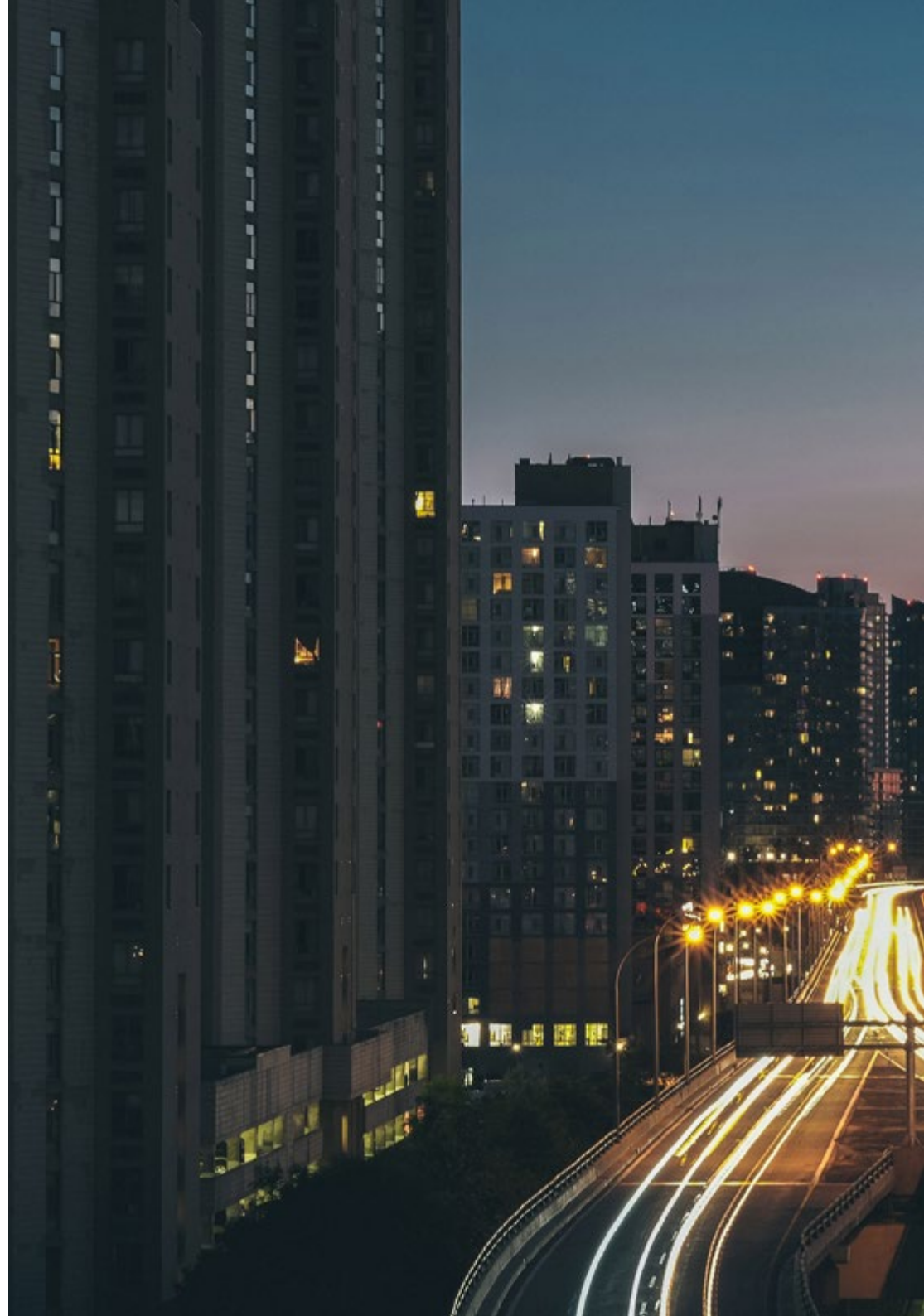
País	Ciudad
España	Madrid

Dirección: Cristóbal Bordiú, 33, bajo derecha
A. 28003. Madrid

Centro de psicología que tiene como finalidad apoyar a cada persona a lo largo de un proceso de cambio

Capacitaciones prácticas relacionadas:

-Intervención Psicológica en Trastornos de la Conducta Alimentaria





“

Aprovecha esta oportunidad para rodearte de profesionales expertos y nutrirte de su metodología de trabajo”

06

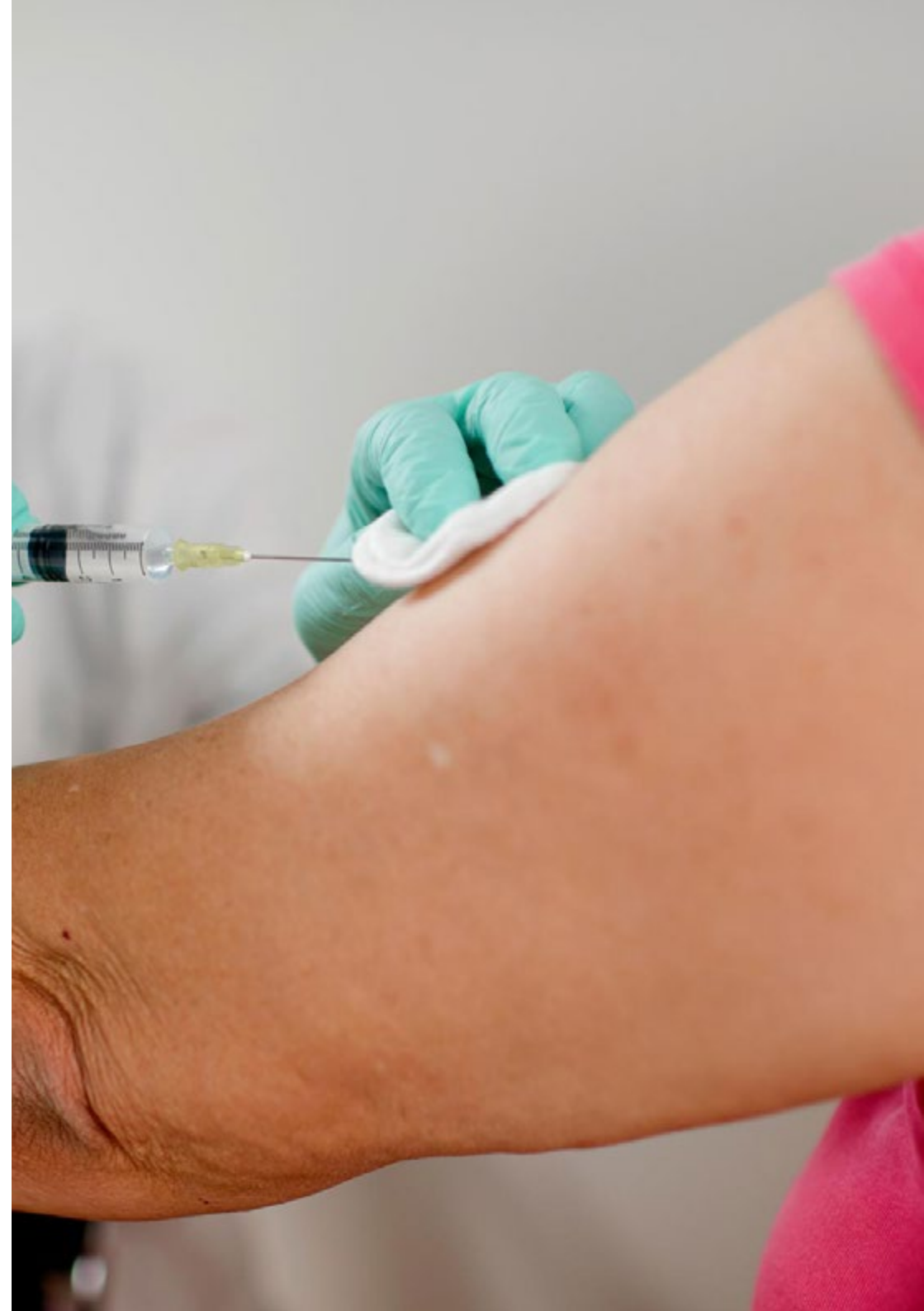
Condiciones generales

Seguro de responsabilidad civil

La máxima preocupación de la universidad es garantizar la seguridad tanto de los profesionales en prácticas como de los demás agentes colaboradores necesarios en los procesos de capacitación práctica en la empresa. Dentro de las medidas dedicadas a lograrlo, se encuentra la respuesta ante cualquier incidente que pudiera ocurrir durante todo el proceso de enseñanza-aprendizaje.

Para ello, la universidad se compromete a contratar un seguro de responsabilidad civil que cubra cualquier eventualidad que pudiera surgir durante el desarrollo de la estancia en el centro de prácticas. Para ello, la universidad se compromete a contratar un seguro de responsabilidad civil que cubra cualquier eventualidad que pudiera surgir durante el desarrollo de la estancia en el centro de prácticas.

Esta póliza de responsabilidad civil de los profesionales en prácticas tendrá coberturas amplias y quedará suscrita de forma previa al inicio del periodo de la capacitación práctica. De esta forma el profesional no tendrá que preocuparse en caso de tener que afrontar una situación inesperada y estará cubierto hasta que termine el programa práctico en el centro.



Condiciones Generales de la Capacitación Práctica

Las condiciones generales del acuerdo de prácticas para el programa serán las siguientes:

1. TUTORÍA: durante la Capacitación Práctica el alumno tendrá asignados dos tutores que le acompañarán durante todo el proceso, resolviendo las dudas y cuestiones que pudieran surgir. Por un lado, habrá un tutor profesional perteneciente al centro de prácticas que tendrá como fin orientar y apoyar al alumno en todo momento. Por otro lado, también tendrá asignado un tutor académico, cuya misión será la de coordinar y ayudar al alumno durante todo el proceso resolviendo dudas y facilitando todo aquello que pudiera necesitar. De este modo, el profesional estará acompañado en todo momento y podrá consultar las dudas que le surjan, tanto de índole práctica como académica.

2. DURACIÓN: el programa de prácticas tendrá una duración de tres semanas continuadas de formación práctica, distribuidas en jornadas de 8 horas y cinco días a la semana. Los días de asistencia y el horario serán responsabilidad del centro, informando al profesional debidamente y de forma previa, con suficiente tiempo de antelación para favorecer su organización.

3. INASISTENCIA: en caso de no presentarse el día del inicio de la Capacitación Práctica, el alumno perderá el derecho a la misma sin posibilidad de reembolso o cambio de fechas. La ausencia durante más de dos días a las prácticas sin causa justificada/médica, supondrá la renuncia de las prácticas y, por tanto, su finalización automática. Cualquier problema que aparezca durante el transcurso de la estancia se tendrá que informar debidamente y de forma urgente al tutor académico.

4. CERTIFICACIÓN: el alumno que supere la Capacitación Práctica recibirá un certificado que le acreditará la estancia en el centro en cuestión.

5. RELACIÓN LABORAL: la Capacitación Práctica no constituirá una relación laboral de ningún tipo.

6. ESTUDIOS PREVIOS: algunos centros podrán requerir certificado de estudios previos para la realización de la Capacitación Práctica. En estos casos, será necesario presentarlo al departamento de prácticas de TECH para que se pueda confirmar la asignación del centro elegido.

7. NO INCLUYE: la Capacitación Práctica no incluirá ningún elemento no descrito en las presentes condiciones. Por tanto, no incluye alojamiento, transporte hasta la ciudad donde se realicen las prácticas, visados o cualquier otra prestación no descrita.

No obstante, el alumno podrá consultar con su tutor académico cualquier duda o recomendación al respecto. Este le brindará toda la información que fuera necesaria para facilitarle los trámites.

07 Titulación

Esta **Capacitación Práctica en Intervención Psicológica en Trastornos de la Conducta Alimentaria** contiene el programa universitario más completo y actualizado del mercado.

Tras la superación de la evaluación, el alumno recibirá por correo postal con acuse de recibo su correspondiente título de **Capacitación Práctica** emitido por **TECH Universidad**.

Este título expedido por **TECH Universidad** expresará la calificación que haya obtenido en la Capacitación Práctica, y reunirá los requisitos comúnmente exigidos por las bolsas de trabajo, oposiciones y comités evaluadores de carreras profesionales.

Título: **Capacitación Práctica en Intervención Psicológica en Trastornos de la Conducta Alimentaria**

Duración: **3 semanas**

Asistencia: **de lunes a viernes, turnos de 8 horas consecutivas**



salud futuro
confianza personas
educación información tutores
garantía acreditación enseñanza
instituciones tecnología aprendizaje
comunidad compromiso
atención personalizada innovación
conocimiento presente calidad
desarrollo web formación
aula virtual idiomas

tech
universidad

Capacitación Práctica
Intervención Psicológica
en Trastornos de la
Conducta Alimentaria

Capacitación Práctica

Intervención Psicológica en Trastornos de la Conducta Alimentaria

