

Experto Universitario

Nutrición en Infancia y
Patologías del Tracto Digestivo
y Endocrino-Metabólicas en
Dietoterapia



Experto Universitario

Nutrición en Infancia y
Patologías del Tracto
Digestivo y Endocrino-
Metabólicas en Dietoterapia

- » Modalidad: online
- » Duración: 6 meses
- » Titulación: TECH Universidad Tecnológica
- » Horario: a tu ritmo
- » Exámenes: online

Acceso web: www.techtute.com/nutricion/experto-universitario/experto-nutricion-infancia-patologias-tracto-digestivo-endocrino-metabolicas-dietoterapia

Índice

01

Presentación

pág. 4

02

Objetivos

pág. 8

03

Dirección del curso

pág. 12

04

Estructura y contenido

pág. 18

05

Metodología

pág. 22

06

Titulación

pág. 30

01

Presentación

Una alimentación equilibrada y acorde a las necesidades nutricionales de cada persona es, sin duda, uno de los principales pilares para aumentar las posibilidades de contar con una vida sana, sobre todo en edades tempranas en las que el organismo se está desarrollando. No cumplir con estas indicaciones puede generar problemas y disfunciones en el tracto digestivo, derivando en patologías endocrino-metabólicas y autoinmunes. Por ese motivo, el especialista en Nutrición debe mantenerse siempre al día de los avances que se producen en este campo, con el fin de asegurar el cuidado de sus pacientes, siempre en base a las últimas evidencias científicas. Con este programa de TECH, actualizar y ampliar conocimientos no le resultará una tarea compleja de llevar a cabo al profesional, gracias a su cómodo formato 100% online y a la metodología pedagógica más vanguardista empleada en el magnífico temario que encontrará.



“

En tan solo 6 meses habrás logrado conocer al detalle las últimas evidencias científicas relacionadas con la Nutrición en la Infancia y en la adolescencia gracias a este programa”

El ritmo de vida actual al que está sometida una gran parte de la sociedad ha generado que los hábitos alimenticios cambien. Ya no hay tiempo, no se prioriza el comer bien o sano, sino rápido y de manera precipitada, sin tener en cuenta, en muchas ocasiones, el daño que esta costumbre puede causar a largo plazo en el organismo. Lo mismo ocurre con los niños y adolescentes, los cuales durante la etapa de crecimiento no reciben un aporte nutritivo adecuado, generando de mayores problemas de salud que pueden tornarse, en ocasiones, en enfermedades graves.

En este sentido el papel del nutricionista es fundamental y su intervención ha de ser siempre en base a las necesidades de cada paciente, siguiendo las recomendaciones para cada caso y los últimos avances relacionados con cada situación. Para ello, TECH ha desarrollado este programa en Nutrición en Infancia y Patologías del Tracto Digestivo y Endocrino-Metabólicas en Dietoterapia, un intensivo estudio que aborda precisamente esta cuestión, y que permitirá al egresado ponerse al día en todo lo relacionado con este sector.

Todo ello a través de una titulación 100% online diseñada por especialistas en Nutrición y Endocrinología, que aportarán a la titulación una visión novedosa y crítica de la realidad del sector actualmente. Además, este equipo ha seleccionado, en exclusiva para el programa, horas de material adicional de gran calidad y presentado en diferentes formatos, a través del cual el egresado podrá profundizar en aquellos aspectos más relevantes del temario, pudiendo aprovechar su propio rendimiento para sacarle el máximo partido a esta experiencia académica.

Este **Experto Universitario en Nutrición en Infancia y Patologías del Tracto Digestivo y Endocrino-Metabólicas en Dietoterapia** contiene el programa científico más completo y actualizado del mercado. Sus características más destacadas son:

- El desarrollo de casos prácticos presentados por expertos en Nutrición y Endocrinología
- Los contenidos gráficos, esquemáticos y eminentemente prácticos con los que está concebido recogen una información científica y práctica sobre aquellas disciplinas indispensables para el ejercicio profesional
- Los ejercicios prácticos donde realizar el proceso de autoevaluación para mejorar el aprendizaje
- Su especial hincapié en metodologías innovadoras
- Las lecciones teóricas, preguntas al experto, foros de discusión de temas controvertidos y trabajos de reflexión individual
- La disponibilidad de acceso a los contenidos desde cualquier dispositivo fijo o portátil con conexión a internet



Contarás con casos clínicos de pacientes reales con los que podrás trabajar y establecer tus propias estrategias, las cuales serán supervisadas por el equipo docente”

“

Un temario diseñado por y para futuros expertos en Nutrición que aportará a tu carrera el conocimiento más exhaustivo sobre Dietoterapia especializada en Patologías Endocrino-Metabólicas y autoinmunes”

El programa incluye en su cuadro docente a profesionales del sector que vierten en esta capacitación la experiencia de su trabajo, además de reconocidos especialistas de sociedades de referencia y universidades de prestigio.

Su contenido multimedia, elaborado con la última tecnología educativa, permitirá al profesional un aprendizaje situado y contextual, es decir, un entorno simulado que proporcionará una capacitación inmersiva programada para entrenarse ante situaciones reales.

El diseño de este programa se centra en el Aprendizaje Basado en Problemas, mediante el cual el profesional deberá tratar de resolver las distintas situaciones de práctica profesional que se le planteen a lo largo del programa. Para ello, contará con la ayuda de un novedoso sistema de vídeo interactivo realizado por reconocidos expertos.

Una titulación con la que podrás profundizar en la prevención y el tratamiento de la sarcopenia y la osteopenia a través de una nutrición especializada.

Si lo que buscas es una titulación personalizable en cuanto a horario y grado de profundización, este programa es perfecto para ti.



02 Objetivos

Hoy en día el nutricionista se ha convertido en un profesional indispensable para garantizar una alimentación equilibrada y acorde a las necesidades de cada persona que, por las diferentes naturalezas que existen, no son las mismas. Es por ello que este programa ha sido desarrollado con la finalidad de poder aportar al especialista, por un lado, la información más actualizada y completa, y por otro, las herramientas académicas y pedagógicas que le permitan ponerse al día sobre las últimas novedades del sector de la Dietoterapia.





“

Una oportunidad única y accesible de alcanzar tus objetivos académicos desde la comodidad de tu casa y con la garantía y el aval de la universidad online más grande del mundo”



Objetivos generales

- ♦ Ampliar el conocimiento e incorporar en la práctica clínica diaria del dietista/nutricionista conocimientos avanzados e innovadores en alimentación y nutrición
- ♦ Repasar los aspectos fundamentales de la alimentación saludable, con un enfoque actual dirigido a prevención de riesgo
- ♦ Profundizar en el correcto manejo de la alimentación diaria
- ♦ Examinar los síndromes y síntomas más comunes relacionados con la problemática nutricional



Si entre tus objetivos está el contar con un conocimiento especializado para abordar la Nutrición adaptada a la patología pediátrica, este programa te dará las claves para alcanzarlo”





Objetivos específicos

Módulo 1. Nutrición en Infancia y Adolescencia

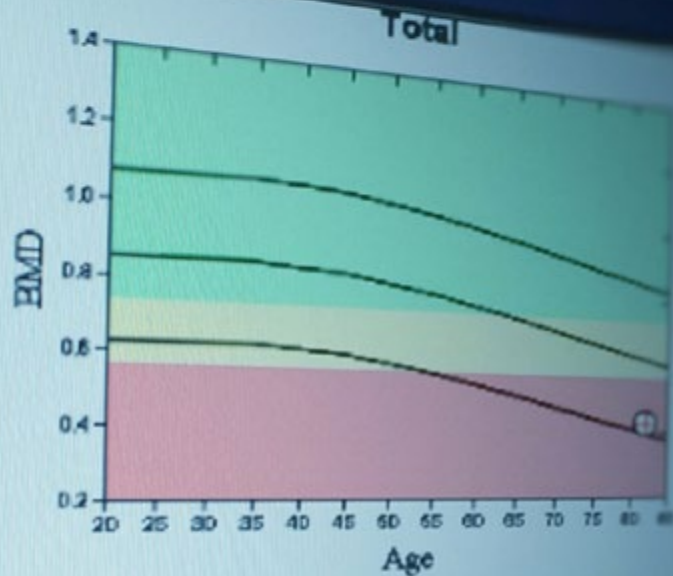
- ♦ Actualizar conocimientos en sobrepeso y obesidad infantojuvenil, factores epigenéticos, avances en el manejo y tratamiento multidisciplinar, con especial enfoque en el abordaje nutricional
- ♦ Ampliar el abordaje terapéutico específico de trastornos de la conducta alimentaria y síndromes genéticos asociados a alteración nutricional
- ♦ Estudiar las nuevas evidencias en modelos de alimentación en Pediatría y Medicina del adolescente, además de en las herramientas útiles para la consulta

Módulo 2. Nutrición en disfunciones y patologías a lo largo del Tracto Digestivo

- ♦ Estudiar el funcionamiento del aparato digestivo, sus funciones y patologías
- ♦ Valorar de forma completa el caso clínico y de la salud digestiva
- ♦ Entender la microbiota intestinal y su relación con los sistemas endocrino y nervioso

Módulo 3. Nutrición en Patologías Endocrino-Metabólicas y autoinmunes

- ♦ Individualizar la planificación nutricional del paciente con DM1 insulino dependiente y DM2 e insulinoresistencia
- ♦ Explorar las recomendaciones nutricionales adaptadas y basadas en la evidencia científica en patologías autoinmunes, endocrinas y respiratorias
- ♦ Profundizar en la prevención y tratamiento de sarcopenia y osteopenia



03

Dirección del curso

Para la elección del equipo docente, TECH establece unos criterios muy exigentes, que se basan, principalmente, en dos pilares fundamentales: por un lado, que cuenten con una larga y dilatada trayectoria laboral en el sector de la titulación y, por otro, que estén dispuestos a comprometerse con el alumno. Por ese motivo, el claustro de este programa está formado por un conjunto de versados del ámbito de la Nutrición con una vasta experiencia en el manejo de casos clínicos de todo tipo, un grupo de profesionales que darán la mano al egresado para guiarle hacia el éxito académico a través de su propia experiencia.





“

La garantía de poder resolver cualquier duda que te surja durante el transcurso de la titulación, es otro de los plus que TECH te ofrece”

Dirección



Dra. Vázquez Martínez, Clotilde

- ♦ Jefa Corporativa del Departamento de Endocrinología y Nutrición de la Fundación Jiménez Díaz
- ♦ Jefa de Sección de Endocrinología y Nutrición en el del Hospital Ramón y Cajal y del Hospital Severo Ochoa, Leganés
- ♦ Presidenta de la SENDIMAD (Sociedad de Endocrinología Nutrición y Diabetes de la Comunidad de Madrid)
- ♦ Coordinadora del grupo de Educación Terapéutica (GEET) de la Sociedad Española de Diabetes
- ♦ Doctora de la Facultad de Medicina de la Universidad Autónoma de Madrid
- ♦ Licenciada en Medicina y Cirugía por la Facultad de Medicina de la Universidad de Valencia
- ♦ Especialista en Endocrinología y Nutrición vía MIR en la Fundación Jiménez Díaz
- ♦ Premio Abraham García Almansa a la trayectoria en Nutrición Clínica
- ♦ Distinguida entre los 100 mejores médicos de España según la lista Forbes
- ♦ Premio de la Fundación Castilla La Mancha para la Diabetes (FUCAMDI) a la trayectoria en Diabetes y Nutrición



Dra. Montoya Álvarez, Teresa

- ♦ Jefa del Servicio de Endocrinología y Nutrición del Hospital Universitario Infanta Elena
- ♦ Responsable de Voluntariado en la Fundación Garrigou
- ♦ Licenciada en Medicina y Cirugía por la Universidad de Navarra
- ♦ Máster en Obesidad y sus Comorbilidades: Prevención, Diagnóstico y Tratamiento Integral por la Universidad Rey Juan Carlos
- ♦ Curso en Urgencias del Paciente con Antecedentes de Cirugía Bariátrica: Referencias Clave para el Médico de Guardia
- ♦ Miembro de: Instituto de Investigación en Salud Fundación Jiménez Díaz, Comisión de Salud de FEAPS Madrid y Trisomy 21 Research Society



Dr. Sánchez Jiménez, Álvaro

- ♦ Especialista en Nutrición y Endocrinología en el Hospital Universitario Fundación Jiménez Díaz
- ♦ Nutricionista en Medicadiet
- ♦ Nutricionista Clínico Especializado en Prevención y Tratamiento de Obesidad, Diabetes y sus Comorbilidades
- ♦ Nutricionista en el Estudio Predimed Plus
- ♦ Nutricionista en Eroski
- ♦ Nutricionista en Clínica Axis
- ♦ Profesor del Máster en Obesidad y Comorbilidades por la Universidad Rey Juan Carlos
- ♦ Profesor en Curso de Excelencia en Obesidad en el Hospital Universitario Fundación Jiménez Díaz, Novo Nordisk
- ♦ Diplomatura en Nutrición Humana y Dietética por la Universidad Complutense de Madrid
- ♦ Nutrición y Alimentación en Personas Mayores por la Universidad Complutense de Madrid
- ♦ Nutrición y Deporte para Profesionales por la Fundación Tripartita
- ♦ Curso de Actualización en Diabetes Práctica Tipo 1 y 2 para Profesionales Sanitarios

Profesores

D. Martínez Martínez, Alberto

- ♦ Asesor Nutricional en Santiveri
- ♦ Dietista responsable del Menú de niños con alergia alimentaria. Gastronomic
- ♦ Dietista-Nutricionista clínico del Hospital Universitario Antonio Pedro
- ♦ Grado en Nutrición Humana y Dietética. Universidad Federal Fluminense
- ♦ Graduado en Nutrición Humana y Dietética en la Universidad de Valencia
- ♦ Máster en Ciencias agroambientales y agroalimentarias. Universidad Autónoma de Madrid

Dra. Miguélez González, María

- ♦ Médico Adjunto de Endocrinología y Nutrición en la Fundación Jiménez Díaz de Madrid
- ♦ Graduada en Medicina por la Universidad de Valladolid
- ♦ Colaboradora docente en seminarios impartidos a estudiantes de la Universidad Complutense de Madrid
- ♦ Profesora del Máster Experto en Obesidad y Complicaciones Metabólicas, avalado por la SEEDO

Dra. Gutiérrez Pernia, Belén

- ♦ Nutricionista en Obesidad en Medicadiet
- ♦ Nutricionista en Obesidad López-Nava. Madrid
- ♦ Dietista y Nutricionista en Proyectos de Investigación de Predimed Plus
- ♦ Grado en Nutrición Humana y Dietética por la Universidad Autónoma de Madrid
- ♦ Máster en Nutrición Clínica y Endocrinología en el Instituto de Ciencias de Nutrición y Salud

Dra. Hoyas Rodríguez, Irene

- ♦ Médica Especialista en Endocrinología y Nutrición
- ♦ Especialista en Endocrinología y Nutrición en los Hospitales Fundación Jiménez Díaz e Infanta Elena
- ♦ Especialista en Endocrinología y Nutrición en el Hospital Beata María Ana
- ♦ Especialista en Endocrinología en el Hospital Universitario 12 de Octubre
- ♦ Graduada en Medicina por la Universidad Complutense de Madrid
- ♦ Posgrado en Tratamiento de la Diabetes Mellitus Tipo 2 por la Universidad Autónoma de Barcelona

Dña. López Escudero, Leticia

- ♦ Nutricionista en la Clínica Diet
- ♦ Dietista y Nutricionista Clínica en el Hospital Universitario Fundación Jiménez Díaz
- ♦ Dietista y Nutricionista Clínica en el Hospital Universitario Infanta Elena
- ♦ Docente en Estudios de Grado de Nutrición Humana y Dietética
- ♦ Graduada en Nutrición Humana y Dietética en la Universidad Complutense de Madrid
- ♦ Máster en Obesidad y sus Comorbilidades: Prevención, Diagnóstico y Tratamiento Integral en la Universidad Rey Juan Carlos
- ♦ Máster en Alimentación en la Actividad Física y el Deporte en la Universitat Oberta de Catalunya



Dra. Prieto Moreno, Ana

- ♦ Nutricionista en el Departamento de Endocrinología y Nutrición en el Hospital Fundación Jiménez
- ♦ Nutricionista en Hospital General de Villalba y Hospital Universitario Infanta Elena
- ♦ Nutricionista en el Consejo Superior de Deportes, WWF, Medicadiet y Sanitas Sociedad Anónima de Seguros
- ♦ Nutricionista en el Hospital Universitario La Paz, Fundación Mapfre, Copernal Publishing y Revista Diabetes
- ♦ Máster en Obesidad y sus Comorbilidades, Estrategias de Prevención, Diagnóstico y Tratamiento Integral en la Universidad de Alcalá
- ♦ Máster en Antropología Física, Evolución y Biodiversidad Humanas en la Universidad Complutense de Madrid
- ♦ Licenciada en Nutrición Humana y Dietética en la Universidad Autónoma de Madrid

Dra. Fernández Menéndez, Amanda

- ♦ Médico especialista en Endocrinología y Nutrición Pediátrica en el Hospital Fundación Jiménez Díaz
- ♦ Médico especialista en Pediatría en el Centro de Salud Doctor Castroviejo (SERMAS)
- ♦ Médico adjunto especialista en Endocrinología y Nutrición Pediátrica en el Hospital Universitario La Paz
- ♦ Cooperación Internacional en Salud y Desarrollo en el International Cooperation in Health and Development in India (desarrollo de proyectos de salud en terreno)
- ♦ Licenciada en Medicina y Cirugía por la Universidad Autónoma de Madrid
- ♦ Máster de Obesidad y sus Comorbilidades: Prevención, Diagnóstico y Tratamiento Integral por la Universidad Rey Juan Carlos
- ♦ Experto en Bioética Clínica por la Universidad Complutense

Dra. Núñez Sanz, Ana

- ♦ Dietista y nutricionista experta en embarazo, lactancia e infancia
- ♦ Nutricionista en Obesidad López-Nava
- ♦ Nutricionista en Medicadiet
- ♦ Dietista y nutricionista *freelance*
- ♦ Dietista y nutricionista en MenuDiet, S.L.
- ♦ Colaboradora sobre alimentación y nutrición en Castilla La Mancha Televisión
- ♦ Promotora de charlas y talleres sobre alimentación saludable para escuelas infantiles, colegios y empresas
- ♦ Graduada en Nutrición Humana y Dietética en la Universidad Complutense de Madrid
- ♦ Máster Oficial en Nutrición y Salud en la Universidad Oberta de Cataluña

Dña. Labeira Candell, Paula

- ♦ Nutricionista clínica en la Unidad de Endoscopia Bariátrica en HM Hospitales
- ♦ Nutricionista deportiva y clínica en Quirón Salud-Instituto de Sobrepeso y Obesidad
- ♦ Nutricionista deportiva y clínica en Medicadiet, Adelgazamiento y Nutrición
- ♦ Nutricionista deportiva en el C.F. TrivalValderas de Alcorcón
- ♦ Analista de calidad de los alimentos y el agua en el Servicio Andaluz de Salud
- ♦ Diplomatura en Nutrición Humana y Dietética en la Universidad Pablo Olavide de Sevilla
- ♦ Licenciatura en Ciencias y Tecnología de los Alimentos
- ♦ Diplomatura en Nutrición Humana y Dietética
- ♦ Máster en Entrenamiento y Nutrición Deportiva en la Universidad Europea de Madrid

04

Estructura y contenido

Una de las señas de identidad y de calidad que definen a TECH es el empleo, de manera pionera en el panorama universitario internacional, de la metodología *Relearning*, una novedosa estrategia pedagógica que consiste en reiterar los conceptos más importantes a lo largo del temario. De esta manera, se produce una adquisición del conocimiento natural y progresiva, ahorrándole al egresado largas y aburridas horas de estudio. Además, su cómodo formato 100% online le aporta al estudiante la versatilidad de poder cursarlo desde donde quiera y con un horario totalmente personalizado, para que así interfiera lo menos posible con su vida laboral y personal.



A close-up photograph of a person's foot resting on a white platform, likely a scale. The skin is light-toned and shows some texture. The background is a dark purple gradient.

“

Ahondarás en las causas y en los factores interrelacionados de la obesidad infantil, haciendo especial hincapié en la educación nutricional a tener en cuenta a la hora de tratar con pacientes de estas edades”

Módulo 1. Nutrición en Infancia y Adolescencia

- 1.1. Causas y factores interrelacionados de la obesidad infantil
 - 1.1.1. Ambiente obesogénico en la infancia
 - 1.1.2. Valoración de la problemática individual, familiar y socioeconómica
- 1.2. Riesgos de la obesidad infantil
 - 1.2.1. Prevención y Dietoterapia adaptada
 - 1.2.2. Actividad física y ejercicio físico
- 1.3. Educación nutricional
 - 1.3.1. Recomendaciones nutricionales
 - 1.3.2. Cálculo personalizado de planes para el tratamiento de la obesidad infantil y juvenil
- 1.4. Modelos de alimentación y recomendaciones de alimentos
 - 1.4.1. Herramientas en consulta
- 1.5. Alteraciones genéticas y predisposición a la obesidad infantil y en adultos
- 1.6. Prevención y manejo de otros trastornos de conducta alimentaria en niños y adolescentes
- 1.7. Aspectos psicológicos en la obesidad infantil en consulta de Nutrición
- 1.8. Nutrición en situaciones especiales: enfermedad celíaca. Alergia alimentaria
- 1.9. Nutrición en situaciones especiales: diabetes y dislipemias
- 1.10. Nutrición y alteraciones del crecimiento
 - 1.10.1. Nutrición en etapas posteriores del paciente prematuro o PEG

Módulo 2. Nutrición en disfunciones y patologías a lo largo del Tracto Digestivo

- 2.1. Historia digestiva, y valoración de variables, sintomatología y hábitos de alimentación previos
- 2.2. Boca: nutrición en mucositis, xeroftalmia, disfagia, y disbiosis bucal
- 2.3. Esófago: nutrición en enfermedad por reflujo gastroesofágico y esófago de Barrett
- 2.4. Estómago: nutrición en gastritis, hernia de hiato, dispepsia e infección por *Helicobacter Pylori*
- 2.5. Estreñimiento y sintomatología
 - 2.5.1. Patologías asociadas
- 2.6. Diarrea aguda y crónica
- 2.7. Enfermedades inflamatorias intestinales



- 2.8. Diferenciación entre malabsorción, intolerancias y alergias
 - 2.8.1. Déficit enzimático y sistema inmunitario
 - 2.8.2. Dieta baja en histaminas y déficit DAO
- 2.9. Disbiosis, sobrecrecimiento bacteriano y malabsorciones de nutrientes
- 2.10. Celiaquía y Sensibilidad al Gluten No Celíaca (SGNC)

Módulo 3. Nutrición en Patologías Endocrino-Metabólicas y autoinmunes

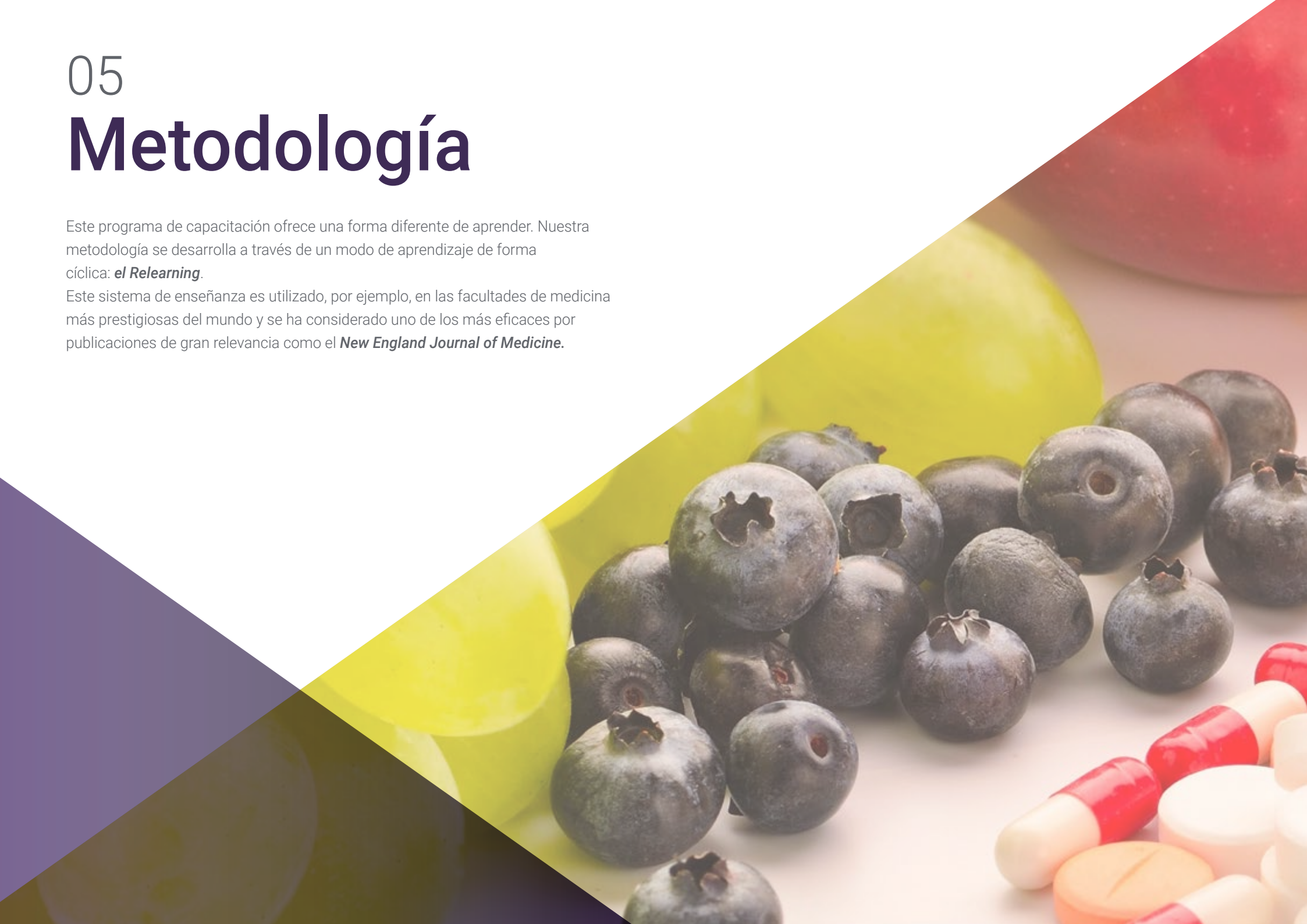
- 3.1. Diabetes tipo 1
 - 3.1.1. Nutrición en pacientes insulino-dependientes
- 3.2. Resistencia a insulina y diabetes tipo 2
- 3.3. Nutrición en alteraciones tiroideas
 - 3.3.1. Hipotiroidismo
 - 3.3.2. Hipertiroidismo
- 3.4. Nutrición y ritmos circadianos: cronobiología
- 3.5. Nutrición en ciclo menstrual fisiológico y sus alteraciones
 - 3.5.1. Amenorrea
 - 3.5.2. Síndrome de ovario poliquístico
 - 3.5.3. Endometriosis
- 3.6. Nutrición en patología autoinmune
 - 3.6.1. Artritis reumatoide
 - 3.6.2. Psoriasis
 - 3.6.3. Lupus
- 3.7. Músculo
 - 3.7.1. Sarcopenia
- 3.8. Salud ósea
 - 3.8.1. Osteopenia
 - 3.8.2. Osteoporosis
- 3.9. Nutrición en patologías pulmonares
 - 3.9.1. Fibrosis quística
 - 3.9.2. EPOC
 - 3.9.3. Síndrome de Apnea Obstructiva del Sueño (SAOS)
- 3.10. Fatiga crónica, anemia y déficit de vitamina D

05

Metodología

Este programa de capacitación ofrece una forma diferente de aprender. Nuestra metodología se desarrolla a través de un modo de aprendizaje de forma cíclica: **el Relearning**.

Este sistema de enseñanza es utilizado, por ejemplo, en las facultades de medicina más prestigiosas del mundo y se ha considerado uno de los más eficaces por publicaciones de gran relevancia como el ***New England Journal of Medicine***.





“

Descubre el Relearning, un sistema que abandona el aprendizaje lineal convencional para llevarte a través de sistemas cíclicos de enseñanza: una forma de aprender que ha demostrado su enorme eficacia, especialmente en las materias que requieren memorización”

En TECH empleamos el Método del Caso

Ante una determinada situación clínica, ¿qué debería hacer un profesional? A lo largo del programa, los estudiantes se enfrentarán a múltiples casos clínicos simulados, basados en pacientes reales en los que deberán investigar, establecer hipótesis y, finalmente, resolver la situación. Existe abundante evidencia científica sobre la eficacia del método. Los especialistas aprenden mejor, más rápido y de manera más sostenible en el tiempo.

Con TECH el nutricionista experimenta una forma de aprender que está moviendo los cimientos de las universidades tradicionales de todo el mundo.



Según el Dr. Gérvas, el caso clínico es la presentación comentada de un paciente, o grupo de pacientes, que se convierte en «caso», en un ejemplo o modelo que ilustra algún componente clínico peculiar, bien por su poder docente, bien por su singularidad o rareza. Es esencial que el caso se apoye en la vida profesional actual, intentando recrear los condicionantes reales en la práctica profesional de la nutrición.

“

¿Sabías que este método fue desarrollado en 1912, en Harvard, para los estudiantes de Derecho? El método del caso consistía en presentarles situaciones complejas reales para que tomaran decisiones y justificasen cómo resolverlas. En 1924 se estableció como método estándar de enseñanza en Harvard”

La eficacia del método se justifica con cuatro logros fundamentales:

1. Los nutricionistas que siguen este método no solo consiguen la asimilación de conceptos, sino un desarrollo de su capacidad mental, mediante ejercicios de evaluación de situaciones reales y aplicación de conocimientos.
2. El aprendizaje se concreta de una manera sólida en capacidades prácticas que permiten al nutricionista una mejor integración del conocimiento en la práctica clínica.
3. Se consigue una asimilación más sencilla y eficiente de las ideas y conceptos, gracias al planteamiento de situaciones que han surgido de la realidad.
4. La sensación de eficiencia del esfuerzo invertido se convierte en un estímulo muy importante para el alumnado, que se traduce en un interés mayor en los aprendizajes y un incremento del tiempo dedicado a trabajar en el curso.



Relearning Methodology

TECH aúna de forma eficaz la metodología del Estudio de Caso con un sistema de aprendizaje 100% online basado en la reiteración, que combina 8 elementos didácticos diferentes en cada lección.

Potenciamos el Estudio de Caso con el mejor método de enseñanza 100% online: el Relearning.



El nutricionista aprenderá mediante casos reales y resolución de situaciones complejas en entornos simulados de aprendizaje. Estos simulacros están desarrollados a partir de softwares de última generación que permiten facilitar el aprendizaje inmersivo.

Situado a la vanguardia pedagógica mundial, el método Relearning ha conseguido mejorar los niveles de satisfacción global de los profesionales que finalizan sus estudios, con respecto a los indicadores de calidad de la mejor universidad online en habla hispana (Universidad de Columbia).

Con esta metodología, se han capacitado más de 45.000 nutricionistas con un éxito sin precedentes en todas las especialidades clínicas con independencia de la carga en cirugía. Nuestra metodología pedagógica está desarrollada en entorno de máxima exigencia, con un alumnado universitario de un perfil socioeconómico alto y una media de edad de 43,5 años.

El Relearning te permitirá aprender con menos esfuerzo y más rendimiento, implicándote más en tu capacitación, desarrollando el espíritu crítico, la defensa de argumentos y el contraste de opiniones: una ecuación directa al éxito.

En nuestro programa, el aprendizaje no es un proceso lineal, sino que sucede en espiral (aprender, desaprender, olvidar y reaprender). Por eso, combinamos cada uno de estos elementos de forma concéntrica.

La puntuación global que obtiene el sistema de aprendizaje de TECH es de 8.01, con arreglo a los más altos estándares internacionales.



Este programa ofrece los mejores materiales educativos, preparados a conciencia para los profesionales:



Material de estudio

Todos los contenidos didácticos son creados por los especialistas que van a impartir el curso, específicamente para él, de manera que el desarrollo didáctico sea realmente específico y concreto.

Estos contenidos son aplicados después al formato audiovisual, para crear el método de trabajo online de TECH. Todo ello, con las técnicas más novedosas que ofrecen piezas de gran calidad en todos y cada uno los materiales que se ponen a disposición del alumno.



Técnicas y procedimientos de nutrición en vídeo

TECH acerca al alumno las técnicas más novedosas, los últimos avances educativos y al primer plano de la actualidad en técnicas y procedimientos de asesoramiento nutricional. Todo esto, en primera persona, con el máximo rigor, explicado y detallado para contribuir a la asimilación y comprensión del estudiante. Y lo mejor de todo, pudiéndolo ver las veces que quiera.



Resúmenes interactivos

El equipo de TECH presenta los contenidos de manera atractiva y dinámica en píldoras multimedia que incluyen audios, vídeos, imágenes, esquemas y mapas conceptuales con el fin de afianzar el conocimiento.

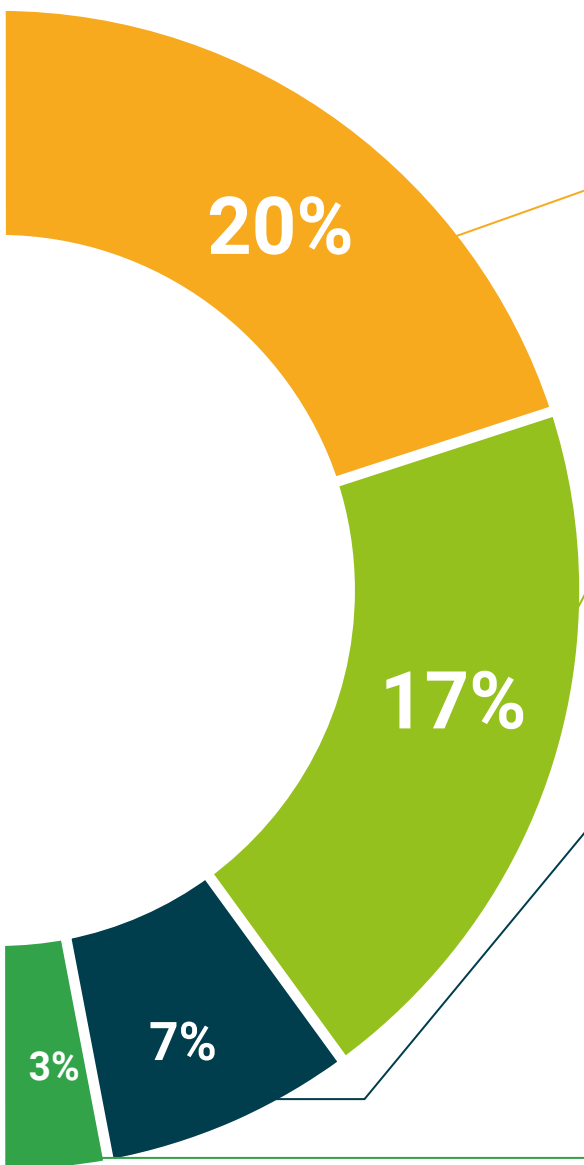
Este sistema exclusivo de capacitación para la presentación de contenidos multimedia fue premiado por Microsoft como "Caso de éxito en Europa".



Lecturas complementarias

Artículos recientes, documentos de consenso y guías internacionales, entre otros. En la biblioteca virtual de TECH el estudiante tendrá acceso a todo lo que necesita para completar su capacitación.





Análisis de casos elaborados y guiados por expertos

El aprendizaje eficaz tiene, necesariamente, que ser contextual. Por eso, TECH presenta los desarrollos de casos reales en los que el experto guiará al alumno a través del desarrollo de la atención y la resolución de las diferentes situaciones: una manera clara y directa de conseguir el grado de comprensión más elevado.



Testing & Retesting

Se evalúan y reevalúan periódicamente los conocimientos del alumno a lo largo del programa, mediante actividades y ejercicios evaluativos y autoevaluativos para que, de esta manera, el estudiante compruebe cómo va consiguiendo sus metas.



Clases magistrales

Existe evidencia científica sobre la utilidad de la observación de terceros expertos. El denominado Learning from an Expert afianza el conocimiento y el recuerdo, y genera seguridad en las futuras decisiones difíciles.



Guías rápidas de actuación

TECH ofrece los contenidos más relevantes del curso en forma de fichas o guías rápidas de actuación. Una manera sintética, práctica y eficaz de ayudar al estudiante a progresar en su aprendizaje.



06

Titulación

El Experto Universitario en Nutrición en Infancia y Patologías del Tracto Digestivo y Endocrino-Metabólicas en Dietoterapia garantiza, además de la capacitación más rigurosa y actualizada, el acceso a un título de Experto Universitario expedido por TECH Universidad Tecnológica.



“

Supera con éxito este programa y recibe tu titulación universitaria sin desplazamientos ni farragosos trámites”

Este **Experto Universitario en Nutrición en Infancia y Patologías del Tracto Digestivo y Endocrino-Metabólicas en Dietoterapia** contiene el programa científico más completo y actualizado del mercado.

Tras la superación de la evaluación, el alumno recibirá por correo postal* con acuse de recibo su correspondiente título de **Experto Universitario** emitido por **TECH Universidad Tecnológica**.

El título expedido por **TECH Universidad Tecnológica** expresará la calificación que haya obtenido en el Experto Universitario, y reunirá los requisitos comúnmente exigidos por las bolsas de trabajo, oposiciones y comités evaluadores de carreras profesionales.

Título: **Experto Universitario en Nutrición en Infancia y Patologías del Tracto Digestivo y Endocrino-Metabólicas en Dietoterapia**

N.º horas oficiales: **450 h.**



*Apostilla de La Haya. En caso de que el alumno solicite que su título en papel recabe la Apostilla de La Haya, TECH EDUCATION realizará las gestiones oportunas para su obtención con un coste adicional.



Experto Universitario

Nutrición en Infancia y
Patologías del Tracto
Digestivo y Endocrino-
Metabólicas en Dietoterapia

- » Modalidad: online
- » Duración: 6 meses
- » Titulación: TECH Universidad Tecnológica
- » Horario: a tu ritmo
- » Exámenes: online

Experto Universitario

Nutrición en Infancia y
Patologías del Tracto Digestivo
y Endocrino-Metabólicas en
Dietoterapia