

# Experto Universitario

## Nutrición en Infancia y Patologías del Tracto Digestivo y Endocrino- Metabólicas en Dietoterapia

Aval/Membresía



**WPHNA**

World Public  
Health Nutrition  
Association

**tech** global  
university



## Experto Universitario

Nutrición en Infancia y Patologías  
del Tracto Digestivo y Endocrino-  
Metabólicas en Dietoterapia

- » Modalidad: online
- » Duración: 6 meses
- » Titulación: TECH Global University
- » Acreditación: 18 ECTS
- » Horario: a tu ritmo
- » Exámenes: online

Acceso web: [www.techtute.com/nutricion/experto-universitario/experto-nutricion-infancia-patologias-tracto-digestivo-endocrino-metabolicas-dietoterapia](http://www.techtute.com/nutricion/experto-universitario/experto-nutricion-infancia-patologias-tracto-digestivo-endocrino-metabolicas-dietoterapia)

# Índice

01

Presentación

---

*pág. 4*

02

Objetivos

---

*pág. 8*

03

Dirección del curso

---

*pág. 12*

04

Estructura y contenido

---

*pág. 18*

05

Metodología de estudio

---

*pág. 22*

06

Titulación

---

*pág. 32*

# 01 Presentación

Una alimentación equilibrada y acorde a las necesidades nutricionales de cada persona es, sin duda, uno de los principales pilares para aumentar las posibilidades de contar con una vida sana, sobre todo en edades tempranas en las que el organismo se está desarrollando. No cumplir con estas indicaciones puede generar problemas y disfunciones en el tracto digestivo, derivando en patologías endocrino-metabólicas y autoinmunes. Por ese motivo, el especialista en Nutrición debe mantenerse siempre al día de los avances que se producen en este campo, con el fin de asegurar el cuidado de sus pacientes, siempre en base a las últimas evidencias científicas. Con este programa de TECH, actualizar y ampliar conocimientos no le resultará una tarea compleja de llevar a cabo al profesional, gracias a su cómodo formato 100% online y a la metodología pedagógica más vanguardista empleada en el magnífico temario que encontrará.



“

*Un programa exhaustivo y 100% online,  
exclusivo de TECH y con una perspectiva  
internacional respaldada por nuestra afiliación  
con la World Public Health Nutrition Association”*

El ritmo de vida actual al que está sometida una gran parte de la sociedad ha generado que los hábitos alimenticios cambien. Ya no hay tiempo, no se prioriza el comer bien o sano, sino rápido y de manera precipitada, sin tener en cuenta, en muchas ocasiones, el daño que esta costumbre puede causar a largo plazo en el organismo. Lo mismo ocurre con los niños y adolescentes, los cuales durante la etapa de crecimiento no reciben un aporte nutritivo adecuado, generando de mayores problemas de salud que pueden tornarse, en ocasiones, en enfermedades graves.

En este sentido el papel del nutricionista es fundamental y su intervención ha de ser siempre en base a las necesidades de cada paciente, siguiendo las recomendaciones para cada caso y los últimos avances relacionados con cada situación. Para ello, TECH ha desarrollado este programa en Nutrición en Infancia y Patologías del Tracto Digestivo y Endocrino-Metabólicas en Dietoterapia, un intensivo estudio que aborda precisamente esta cuestión, y que permitirá al egresado ponerse al día en todo lo relacionado con este sector.

Todo ello a través de una titulación 100% online diseñada por especialistas en Nutrición y Endocrinología, que aportarán a la titulación una visión novedosa y crítica de la realidad del sector actualmente. Además, este equipo ha seleccionado, en exclusiva para el programa, horas de material adicional de gran calidad y presentado en diferentes formatos, a través del cual el egresado podrá profundizar en aquellos aspectos más relevantes del temario, pudiendo aprovechar su propio rendimiento para sacarle el máximo partido a esta experiencia académica.

Asimismo, gracias a que TECH es miembro de la **World Public Health Nutrition Association (WPHNA)**, el profesional contará con materiales especializados, guías temáticas y planes de clase para nutrición. Además, podrá asistir a eventos académicos, recibir descuentos en publicaciones y conectarse con una red internacional de investigadores, fortaleciendo su análisis nutricional y promoviendo la salud global desde un enfoque interdisciplinario.

Este **Experto Universitario en Nutrición en Infancia y Patologías del Tracto Digestivo y Endocrino-Metabólicas en Dietoterapia** contiene el programa universitario más completo y actualizado del mercado. Sus características más destacadas son:

- ♦ El desarrollo de casos prácticos presentados por expertos en Nutrición y Endocrinología
- ♦ Los contenidos gráficos, esquemáticos y eminentemente prácticos con los que está concebido recogen una información científica y práctica sobre aquellas disciplinas indispensables para el ejercicio profesional
- ♦ Los ejercicios prácticos donde realizar el proceso de autoevaluación para mejorar el aprendizaje
- ♦ Su especial hincapié en metodologías innovadoras
- ♦ Las lecciones teóricas, preguntas al experto, foros de discusión de temas controvertidos y trabajos de reflexión individual
- ♦ La disponibilidad de acceso a los contenidos desde cualquier dispositivo fijo o portátil con conexión a internet



*Contarás con casos clínicos de pacientes reales con los que podrás trabajar y establecer tus propias estrategias, las cuales serán supervisadas por el equipo docente"*



“

*Un temario diseñado por y para futuros expertos en Nutrición que aportará a tu carrera el conocimiento más exhaustivo sobre Dietoterapia especializada en Patologías Endocrino-Metabólicas y autoinmunes”*

El programa incluye en su cuadro docente a profesionales del sector que vierten en esta capacitación la experiencia de su trabajo, además de reconocidos especialistas de sociedades de referencia y universidades de prestigio.

Su contenido multimedia, elaborado con la última tecnología educativa, permitirá al profesional un aprendizaje situado y contextual, es decir, un entorno simulado que proporcionará una capacitación inmersiva programada para entrenarse ante situaciones reales.

El diseño de este programa se centra en el Aprendizaje Basado en Problemas, mediante el cual el profesional deberá tratar de resolver las distintas situaciones de práctica profesional que se le planteen a lo largo del programa. Para ello, contará con la ayuda de un novedoso sistema de vídeo interactivo realizado por reconocidos expertos.

*Una titulación con la que podrás profundizar en la prevención y el tratamiento de la sarcopenia y la osteopenia a través de una nutrición especializada.*

*Si lo que buscas es una titulación personalizable en cuanto a horario y grado de profundización, este programa es perfecto para ti.*



# 02 Objetivos

Hoy en día el nutricionista se ha convertido en un profesional indispensable para garantizar una alimentación equilibrada y acorde a las necesidades de cada persona que, por las diferentes naturalezas que existen, no son las mismas. Es por ello que este programa ha sido desarrollado con la finalidad de poder aportar al especialista, por un lado, la información más actualizada y completa, y por otro, las herramientas académicas y pedagógicas que le permitan ponerse al día sobre las últimas novedades del sector de la Dietoterapia.







“

*Una oportunidad única y accesible de alcanzar tus objetivos académicos desde la comodidad de tu casa y con la garantía y el aval de la universidad online más grande del mundo”*



## Objetivos generales

- Ampliar el conocimiento e incorporar en la práctica clínica diaria del dietista/nutricionista conocimientos avanzados e innovadores en alimentación y nutrición
- Repasar los aspectos fundamentales de la alimentación saludable, con un enfoque actual dirigido a prevención de riesgo
- Profundizar en el correcto manejo de la alimentación diaria
- Examinar los síndromes y síntomas más comunes relacionados con la problemática nutricional



*Si entre tus objetivos está el contar con un conocimiento especializado para abordar la Nutrición adaptada a la patología pediátrica, este programa te dará las claves para alcanzarlo"*





## Objetivos específicos

### Módulo 1. Nutrición en Infancia y Adolescencia

- ♦ Actualizar conocimientos en sobrepeso y obesidad infantojuvenil, factores epigenéticos, avances en el manejo y tratamiento multidisciplinar, con especial enfoque en el abordaje nutricional
- ♦ Ampliar el abordaje terapéutico específico de trastornos de la conducta alimentaria y síndromes genéticos asociados a alteración nutricional
- ♦ Estudiar las nuevas evidencias en modelos de alimentación en Pediatría y Medicina del adolescente, además de en las herramientas útiles para la consulta

### Módulo 2. Nutrición en disfunciones y patologías a lo largo del Tracto Digestivo

- ♦ Estudiar el funcionamiento del aparato digestivo, sus funciones y patologías
- ♦ Valorar de forma completa el caso clínico y de la salud digestiva
- ♦ Entender la microbiota intestinal y su relación con los sistemas endocrino y nervioso

### Módulo 3. Nutrición en Patologías Endocrino-Metabólicas y autoinmunes

- ♦ Individualizar la planificación nutricional del paciente con DM1 insulín dependiente y DM2 e insulinorresistencia
- ♦ Explorar las recomendaciones nutricionales adaptadas y basadas en la evidencia científica en patologías autoinmunes, endocrinas y respiratorias
- ♦ Profundizar en la prevención y tratamiento de sarcopenia y osteopenia

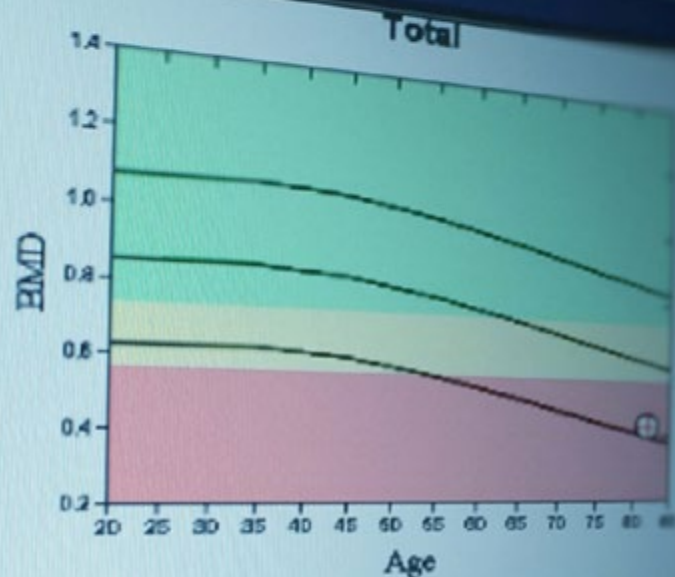


FIGURE 11. A. BMD FEMALE; FIGURE 11. A. BMD FEMALE; FIGURE 11. A. BMD FEMALE; FIGURE 11. A. BMD FEMALE; FIGURE 11. A. BMD FEMALE

03

# Dirección del curso

Para la elección del equipo docente, TECH establece unos criterios muy exigentes, que se basan, principalmente, en dos pilares fundamentales: por un lado, que cuenten con una larga y dilatada trayectoria laboral en el sector de la titulación y, por otro, que estén dispuestos a comprometerse con el alumno. Por ese motivo, el claustro de este programa está formado por un conjunto de versados del ámbito de la Nutrición con una vasta experiencia en el manejo de casos clínicos de todo tipo, un grupo de profesionales que darán la mano al egresado para guiarle hacia el éxito académico a través de su propia experiencia.





“

*La garantía de poder resolver cualquier duda que te surja durante el transcurso de la titulación, es otro de los plus que TECH te ofrece”*

## Dirección



### Dra. Vázquez Martínez, Clotilde

- ♦ Jefa Corporativa del Departamento de Endocrinología y Nutrición de la Fundación Jiménez Díaz
- ♦ Jefa de Sección de Endocrinología y Nutrición en el del Hospital Ramón y Cajal y del Hospital Severo Ochoa, Leganés
- ♦ Presidenta de la SENDIMAD (Sociedad de Endocrinología Nutrición y Diabetes de la Comunidad de Madrid)
- ♦ Coordinadora del grupo de Educación Terapéutica (GEET) de la Sociedad Española de Diabetes
- ♦ Doctora de la Facultad de Medicina de la Universidad Autónoma de Madrid
- ♦ Licenciada en Medicina y Cirugía por la Facultad de Medicina de la Universidad de Valencia
- ♦ Especialista en Endocrinología y Nutrición vía MIR en la Fundación Jiménez Díaz
- ♦ Premio Abraham García Almansa a la trayectoria en Nutrición Clínica
- ♦ Distinguida entre los 100 mejores médicos de España según la lista Forbes
- ♦ Premio de la Fundación Castilla La Mancha para la Diabetes (FUCAMDI) a la trayectoria en Diabetes y Nutrición



### Dra. Montoya Álvarez, Teresa

- ♦ Jefa del Servicio de Endocrinología y Nutrición del Hospital Universitario Infanta Elena
- ♦ Responsable de Voluntariado en la Fundación Garrigou
- ♦ Licenciada en Medicina y Cirugía por la Universidad de Navarra
- ♦ Máster en Obesidad y sus Comorbilidades: Prevención, Diagnóstico y Tratamiento Integral por la Universidad Rey Juan Carlos
- ♦ Curso en Urgencias del Paciente con Antecedentes de Cirugía Bariátrica: Referencias Clave para el Médico de Guardia
- ♦ Miembro de: Instituto de Investigación en Salud Fundación Jiménez Díaz, Comisión de Salud de FEAPS Madrid y Trisomy 21 Research Society





### Dr. Sánchez Jiménez, Álvaro

- ♦ Especialista en Nutrición y Endocrinología en el Hospital Universitario Fundación Jiménez Díaz
- ♦ Nutricionista en Medicadiet
- ♦ Nutricionista Clínico Especializado en Prevención y Tratamiento de Obesidad, Diabetes y sus Comorbilidades
- ♦ Nutricionista en el Estudio Predimed Plus
- ♦ Nutricionista en Eroski
- ♦ Nutricionista en Clínica Axis
- ♦ Profesor del Máster en Obesidad y Comorbilidades por la Universidad Rey Juan Carlos
- ♦ Profesor en Curso de Excelencia en Obesidad en el Hospital Universitario Fundación Jiménez Díaz, Novo Nordisk
- ♦ Diplomatura en Nutrición Humana y Dietética por la Universidad Complutense de Madrid
- ♦ Nutrición y Alimentación en Personas Mayores por la Universidad Complutense de Madrid
- ♦ Nutrición y Deporte para Profesionales por la Fundación Tripartita
- ♦ Curso de Actualización en Diabetes Práctica Tipo 1 y 2 para Profesionales Sanitarios

## Profesores

### D. Martínez Martínez, Alberto

- ♦ Asesor Nutricional en Santiveri
- ♦ Dietista responsable del Menú de niños con alergia alimentaria. Gastronomic
- ♦ Dietista-Nutricionista clínico del Hospital Universitario Antonio Pedro
- ♦ Grado en Nutrición Humana y Dietética. Universidad Federal Fluminense
- ♦ Graduado en Nutrición Humana y Dietética en la Universidad de Valencia
- ♦ Máster en Ciencias agroambientales y agroalimentarias. Universidad Autónoma de Madrid

### Dra. Miguélez González, María

- ♦ Médico Adjunto de Endocrinología y Nutrición en la Fundación Jiménez Díaz de Madrid
- ♦ Graduada en Medicina por la Universidad de Valladolid
- ♦ Colaboradora docente en seminarios impartidos a estudiantes de la Universidad Complutense de Madrid
- ♦ Profesora del Máster Experto en Obesidad y Complicaciones Metabólicas, avalado por la SEEDO

**Dra. Gutiérrez Pernia, Belén**

- ♦ Nutricionista en Obesidad en Medicadiet
- ♦ Nutricionista en Obesidad López-Nava. Madrid
- ♦ Dietista y Nutricionista en Proyectos de Investigación de Predimed Plus
- ♦ Grado en Nutrición Humana y Dietética por la Universidad Autónoma de Madrid
- ♦ Máster en Nutrición Clínica y Endocrinología en el Instituto de Ciencias de Nutrición y Salud

**Dra. Hoyas Rodríguez, Irene**

- ♦ Médica Especialista en Endocrinología y Nutrición
- ♦ Especialista en Endocrinología y Nutrición en los Hospitales Fundación Jiménez Díaz e Infanta Elena
- ♦ Especialista en Endocrinología y Nutrición en el Hospital Beata María Ana
- ♦ Especialista en Endocrinología en el Hospital Universitario 12 de Octubre
- ♦ Graduada en Medicina por la Universidad Complutense de Madrid
- ♦ Posgrado en Tratamiento de la Diabetes Mellitus Tipo 2 por la Universidad Autónoma de Barcelona

**Dña. López Escudero, Leticia**

- ♦ Nutricionista en la Clínica Diet
- ♦ Dietista y Nutricionista Clínica en el Hospital Universitario Fundación Jiménez Díaz
- ♦ Dietista y Nutricionista Clínica en el Hospital Universitario Infanta Elena
- ♦ Docente en Estudios de Grado de Nutrición Humana y Dietética
- ♦ Graduada en Nutrición Humana y Dietética en la Universidad Complutense de Madrid
- ♦ Máster en Obesidad y sus Comorbilidades: Prevención, Diagnóstico y Tratamiento Integral en la Universidad Rey Juan Carlos
- ♦ Máster en Alimentación en la Actividad Física y el Deporte en la Universitat Oberta de Catalunya



**Dra. Prieto Moreno, Ana**

- ♦ Nutricionista en el Departamento de Endocrinología y Nutrición en el Hospital Fundación Jiménez
- ♦ Nutricionista en Hospital General de Villalba y Hospital Universitario Infanta Elena
- ♦ Nutricionista en el Consejo Superior de Deportes, WWF, Medicadiet y Sanitas Sociedad Anónima de Seguros
- ♦ Nutricionista en el Hospital Universitario La Paz, Fundación Mapfre, Copernal Publishing y Revista Diabetes
- ♦ Máster en Obesidad y sus Comorbilidades, Estrategias de Prevención, Diagnóstico y Tratamiento Integral en la Universidad de Alcalá
- ♦ Máster en Antropología Física, Evolución y Biodiversidad Humanas en la Universidad Complutense de Madrid
- ♦ Licenciada en Nutrición Humana y Dietética en la Universidad Autónoma de Madrid

**Dra. Fernández Menéndez, Amanda**

- ♦ Médico especialista en Endocrinología y Nutrición Pediátrica en el Hospital Fundación Jiménez Díaz
- ♦ Médico especialista en Pediatría en el Centro de Salud Doctor Castroviejo (SERMAS)
- ♦ Médico adjunto especialista en Endocrinología y Nutrición Pediátrica en el Hospital Universitario La Paz
- ♦ Cooperación Internacional en Salud y Desarrollo en el International Cooperation in Health and Development in India (desarrollo de proyectos de salud en terreno)
- ♦ Licenciada en Medicina y Cirugía por la Universidad Autónoma de Madrid
- ♦ Máster de Obesidad y sus Comorbilidades: Prevención, Diagnóstico y Tratamiento Integral por la Universidad Rey Juan Carlos
- ♦ Experto en Bioética Clínica por la Universidad Complutense

**Dra. Núñez Sanz, Ana**

- ♦ Dietista y nutricionista experta en embarazo, lactancia e infancia
- ♦ Nutricionista en Obesidad López-Nava
- ♦ Nutricionista en Medicadiet
- ♦ Dietista y nutricionista *freelance*
- ♦ Dietista y nutricionista en MenuDiet, S.L.
- ♦ Colaboradora sobre alimentación y nutrición en Castilla La Mancha Televisión
- ♦ Promotora de charlas y talleres sobre alimentación saludable para escuelas infantiles, colegios y empresas
- ♦ Graduada en Nutrición Humana y Dietética en la Universidad Complutense de Madrid
- ♦ Máster Oficial en Nutrición y Salud en la Universidad Oberta de Cataluña

**Dña. Labeira Candel, Paula**

- ♦ Nutricionista clínica en la Unidad de Endoscopia Bariátrica en HM Hospitales
- ♦ Nutricionista deportiva y clínica en Quirón Salud-Instituto de Sobrepeso y Obesidad
- ♦ Nutricionista deportiva y clínica en Medicadiet, Adelgazamiento y Nutrición
- ♦ Nutricionista deportiva en el C.F. TrivalValderas de Alcorcón
- ♦ Analista de calidad de los alimentos y el agua en el Servicio Andaluz de Salud
- ♦ Diplomatura en Nutrición Humana y Dietética en la Universidad Pablo Olavide de Sevilla
- ♦ Licenciatura en Ciencias y Tecnología de los Alimentos
- ♦ Diplomatura en Nutrición Humana y Dietética
- ♦ Máster en Entrenamiento y Nutrición Deportiva en la Universidad Europea de Madrid

# 04

## Estructura y contenido

Una de las señas de identidad y de calidad que definen a TECH es el empleo, de manera pionera en el panorama universitario internacional, de la metodología *Relearning*, una novedosa estrategia pedagógica que consiste en reiterar los conceptos más importantes a lo largo del temario. De esta manera, se produce una adquisición del conocimiento natural y progresiva, ahorrándole al egresado largas y aburridas horas de estudio. Además, su cómodo formato 100% online le aporta al estudiante la versatilidad de poder cursarlo desde donde quiera y con un horario totalmente personalizado, para que así interfiera lo menos posible con su vida laboral y personal.



“

*Ahondarás en las causas y en los factores interrelacionados de la obesidad infantil, haciendo especial hincapié en la educación nutricional a tener en cuenta a la hora de tratar con pacientes de estas edades”*



## Módulo 1. Nutrición en Infancia y Adolescencia

- 1.1. Causas y factores interrelacionados de la obesidad infantil
  - 1.1.1. Ambiente obesogénico en la infancia
  - 1.1.2. Valoración de la problemática individual, familiar y socioeconómica
- 1.2. Riesgos de la obesidad infantil
  - 1.2.1. Prevención y Dietoterapia adaptada
  - 1.2.2. Actividad física y ejercicio físico
- 1.3. Educación nutricional
  - 1.3.1. Recomendaciones nutricionales
  - 1.3.2. Cálculo personalizado de planes para el tratamiento de la obesidad infantojuvenil
- 1.4. Modelos de alimentación y recomendaciones de alimentos
  - 1.4.1. Herramientas en consulta
- 1.5. Alteraciones genéticas y predisposición a la obesidad infantil y en adultos
- 1.6. Prevención y manejo de otros trastornos de conducta alimentaria en niños y adolescentes
- 1.7. Aspectos psicológicos en la obesidad infantil en consulta de Nutrición
- 1.8. Nutrición en situaciones especiales: enfermedad celíaca. Alergia alimentaria
- 1.9. Nutrición en situaciones especiales: diabetes y dislipemias
- 1.10. Nutrición y alteraciones del crecimiento
  - 1.10.1. Nutrición en etapas posteriores del paciente prematuro o PEG

## Módulo 2. Nutrición en disfunciones y patologías a lo largo del Tracto Digestivo

- 2.1. Historia digestiva, y valoración de variables, sintomatología y hábitos de alimentación previos
- 2.2. Boca: nutrición en mucositis, xeroftalmia, disfagia, y disbiosis bucal
- 2.3. Esófago: nutrición en enfermedad por reflujo gastroesofágico y esófago de Barrett
- 2.4. Estómago: nutrición en gastritis, hernia de hiato, dispepsia e infección por *Helicobacter Pylori*
- 2.5. Estreñimiento y sintomatología
  - 2.5.1. Patologías asociadas
- 2.6. Diarrea aguda y crónica
- 2.7. Enfermedades inflamatorias intestinales







- 2.8. Diferenciación entre malabsorción, intolerancias y alergias
  - 2.8.1. Déficit enzimático y sistema inmunitario
  - 2.8.2. Dieta baja en histaminas y déficit DAO
- 2.9. Disbiosis, sobrecrecimiento bacteriano y malabsorciones de nutrientes
- 2.10. Celiaquía y Sensibilidad al Gluten No Celíaca (SGNC)

### **Módulo 3. Nutrición en Patologías Endocrino-Metabólicas y autoinmunes**

- 3.1. Diabetes tipo 1
  - 3.1.1. Nutrición en pacientes insulino dependientes
- 3.2. Resistencia a insulina y diabetes tipo 2
- 3.3. Nutrición en alteraciones tiroideas
  - 3.3.1. Hipotiroidismo
  - 3.3.2. Hipertiroidismo
- 3.4. Nutrición y ritmos circadianos: cronobiología
- 3.5. Nutrición en ciclo menstrual fisiológico y sus alteraciones
  - 3.5.1. Amenorrea
  - 3.5.2. Síndrome de ovario poliquístico
  - 3.5.3. Endometriosis
- 3.6. Nutrición en patología autoinmune
  - 3.6.1. Artritis reumatoide
  - 3.6.2. Psoriasis
  - 3.6.3. Lupus
- 3.7. Músculo
  - 3.7.1. Sarcopenia
- 3.8. Salud ósea
  - 3.8.1. Osteopenia
  - 3.8.2. Osteoporosis
- 3.9. Nutrición en patologías pulmonares
  - 3.9.1. Fibrosis quística
  - 3.9.2. EPOC
  - 3.9.3. Síndrome de Apnea Obstructiva del Sueño (SAOS)
- 3.10. Fatiga crónica, anemia y déficit de vitamina D

05

# Metodología de estudio

TECH es la primera universidad en el mundo que combina la metodología de los **case studies** con el **Relearning**, un sistema de aprendizaje 100% online basado en la reiteración dirigida.

Esta disruptiva estrategia pedagógica ha sido concebida para ofrecer a los profesionales la oportunidad de actualizar conocimientos y desarrollar competencias de un modo intensivo y riguroso. Un modelo de aprendizaje que coloca al estudiante en el centro del proceso académico y le otorga todo el protagonismo, adaptándose a sus necesidades y dejando de lado las metodologías más convencionales.





“

*TECH te prepara para afrontar nuevos retos en entornos inciertos y lograr el éxito en tu carrera”*

## El alumno: la prioridad de todos los programas de TECH

En la metodología de estudios de TECH el alumno es el protagonista absoluto. Las herramientas pedagógicas de cada programa han sido seleccionadas teniendo en cuenta las demandas de tiempo, disponibilidad y rigor académico que, a día de hoy, no solo exigen los estudiantes sino los puestos más competitivos del mercado.

Con el modelo educativo asincrónico de TECH, es el alumno quien elige el tiempo que destina al estudio, cómo decide establecer sus rutinas y todo ello desde la comodidad del dispositivo electrónico de su preferencia. El alumno no tendrá que asistir a clases en vivo, a las que muchas veces no podrá acudir. Las actividades de aprendizaje las realizará cuando le venga bien. Siempre podrá decidir cuándo y desde dónde estudiar.

“

*En TECH NO tendrás clases en directo  
(a las que luego nunca puedes asistir)”*



### Los planes de estudios más exhaustivos a nivel internacional

TECH se caracteriza por ofrecer los itinerarios académicos más completos del entorno universitario. Esta exhaustividad se logra a través de la creación de temarios que no solo abarcan los conocimientos esenciales, sino también las innovaciones más recientes en cada área.

Al estar en constante actualización, estos programas permiten que los estudiantes se mantengan al día con los cambios del mercado y adquieran las habilidades más valoradas por los empleadores. De esta manera, quienes finalizan sus estudios en TECH reciben una preparación integral que les proporciona una ventaja competitiva notable para avanzar en sus carreras.

Y además, podrán hacerlo desde cualquier dispositivo, pc, tableta o smartphone.

“

*El modelo de TECH es asincrónico, de modo que te permite estudiar con tu pc, tableta o tu smartphone donde quieras, cuando quieras y durante el tiempo que quieras”*

## Case studies o Método del caso

El método del caso ha sido el sistema de aprendizaje más utilizado por las mejores escuelas de negocios del mundo. Desarrollado en 1912 para que los estudiantes de Derecho no solo aprendiesen las leyes a base de contenidos teóricos, su función era también presentarles situaciones complejas reales. Así, podían tomar decisiones y emitir juicios de valor fundamentados sobre cómo resolverlas. En 1924 se estableció como método estándar de enseñanza en Harvard.

Con este modelo de enseñanza es el propio alumno quien va construyendo su competencia profesional a través de estrategias como el *Learning by doing* o el *Design Thinking*, utilizadas por otras instituciones de renombre como Yale o Stanford.

Este método, orientado a la acción, será aplicado a lo largo de todo el itinerario académico que el alumno emprenda junto a TECH. De ese modo se enfrentará a múltiples situaciones reales y deberá integrar conocimientos, investigar, argumentar y defender sus ideas y decisiones. Todo ello con la premisa de responder al cuestionamiento de cómo actuaría al posicionarse frente a eventos específicos de complejidad en su labor cotidiana.





## Método Relearning

En TECH los *case studies* son potenciados con el mejor método de enseñanza 100% online: el *Relearning*.

Este método rompe con las técnicas tradicionales de enseñanza para poner al alumno en el centro de la ecuación, proveyéndole del mejor contenido en diferentes formatos. De esta forma, consigue repasar y reiterar los conceptos clave de cada materia y aprender a aplicarlos en un entorno real.

En esta misma línea, y de acuerdo a múltiples investigaciones científicas, la reiteración es la mejor manera de aprender. Por eso, TECH ofrece entre 8 y 16 repeticiones de cada concepto clave dentro de una misma lección, presentada de una manera diferente, con el objetivo de asegurar que el conocimiento sea completamente afianzado durante el proceso de estudio.

*El Relearning te permitirá aprender con menos esfuerzo y más rendimiento, implicándote más en tu especialización, desarrollando el espíritu crítico, la defensa de argumentos y el contraste de opiniones: una ecuación directa al éxito.*



## Un Campus Virtual 100% online con los mejores recursos didácticos

Para aplicar su metodología de forma eficaz, TECH se centra en proveer a los egresados de materiales didácticos en diferentes formatos: textos, vídeos interactivos, ilustraciones y mapas de conocimiento, entre otros. Todos ellos, diseñados por profesores cualificados que centran el trabajo en combinar casos reales con la resolución de situaciones complejas mediante simulación, el estudio de contextos aplicados a cada carrera profesional y el aprendizaje basado en la reiteración, a través de audios, presentaciones, animaciones, imágenes, etc.

Y es que las últimas evidencias científicas en el ámbito de las Neurociencias apuntan a la importancia de tener en cuenta el lugar y el contexto donde se accede a los contenidos antes de iniciar un nuevo aprendizaje. Poder ajustar esas variables de una manera personalizada favorece que las personas puedan recordar y almacenar en el hipocampo los conocimientos para retenerlos a largo plazo. Se trata de un modelo denominado *Neurocognitive context-dependent e-learning* que es aplicado de manera consciente en esta titulación universitaria.

Por otro lado, también en aras de favorecer al máximo el contacto mentor-alumno, se proporciona un amplio abanico de posibilidades de comunicación, tanto en tiempo real como en diferido (mensajería interna, foros de discusión, servicio de atención telefónica, email de contacto con secretaría técnica, chat y videoconferencia).

Asimismo, este completísimo Campus Virtual permitirá que el alumnado de TECH organice sus horarios de estudio de acuerdo con su disponibilidad personal o sus obligaciones laborales. De esa manera tendrá un control global de los contenidos académicos y sus herramientas didácticas, puestas en función de su acelerada actualización profesional.



*La modalidad de estudios online de este programa te permitirá organizar tu tiempo y tu ritmo de aprendizaje, adaptándolo a tus horarios”*

### La eficacia del método se justifica con cuatro logros fundamentales:

1. Los alumnos que siguen este método no solo consiguen la asimilación de conceptos, sino un desarrollo de su capacidad mental, mediante ejercicios de evaluación de situaciones reales y aplicación de conocimientos.
2. El aprendizaje se concreta de una manera sólida en capacidades prácticas que permiten al alumno una mejor integración en el mundo real.
3. Se consigue una asimilación más sencilla y eficiente de las ideas y conceptos, gracias al planteamiento de situaciones que han surgido de la realidad.
4. La sensación de eficiencia del esfuerzo invertido se convierte en un estímulo muy importante para el alumnado, que se traduce en un interés mayor en los aprendizajes y un incremento del tiempo dedicado a trabajar en el curso.

## La metodología universitaria mejor valorada por sus alumnos

Los resultados de este innovador modelo académico son constatables en los niveles de satisfacción global de los egresados de TECH.

La valoración de los estudiantes sobre la calidad docente, calidad de los materiales, estructura del curso y sus objetivos es excelente. No en valde, la institución se convirtió en la universidad mejor valorada por sus alumnos según el índice global score, obteniendo un 4,9 de 5.

*Accede a los contenidos de estudio desde cualquier dispositivo con conexión a Internet (ordenador, tablet, smartphone) gracias a que TECH está al día de la vanguardia tecnológica y pedagógica.*

*Podrás aprender con las ventajas del acceso a entornos simulados de aprendizaje y el planteamiento de aprendizaje por observación, esto es, Learning from an expert.*

Así, en este programa estarán disponibles los mejores materiales educativos, preparados a conciencia:



#### Material de estudio

Todos los contenidos didácticos son creados por los especialistas que van a impartir el curso, específicamente para él, de manera que el desarrollo didáctico sea realmente específico y concreto.

Estos contenidos son aplicados después al formato audiovisual que creará nuestra manera de trabajo online, con las técnicas más novedosas que nos permiten ofrecerte una gran calidad, en cada una de las piezas que pondremos a tu servicio.



#### Prácticas de habilidades y competencias

Realizarás actividades de desarrollo de competencias y habilidades específicas en cada área temática. Prácticas y dinámicas para adquirir y desarrollar las destrezas y habilidades que un especialista precisa desarrollar en el marco de la globalización que vivimos.



#### Resúmenes interactivos

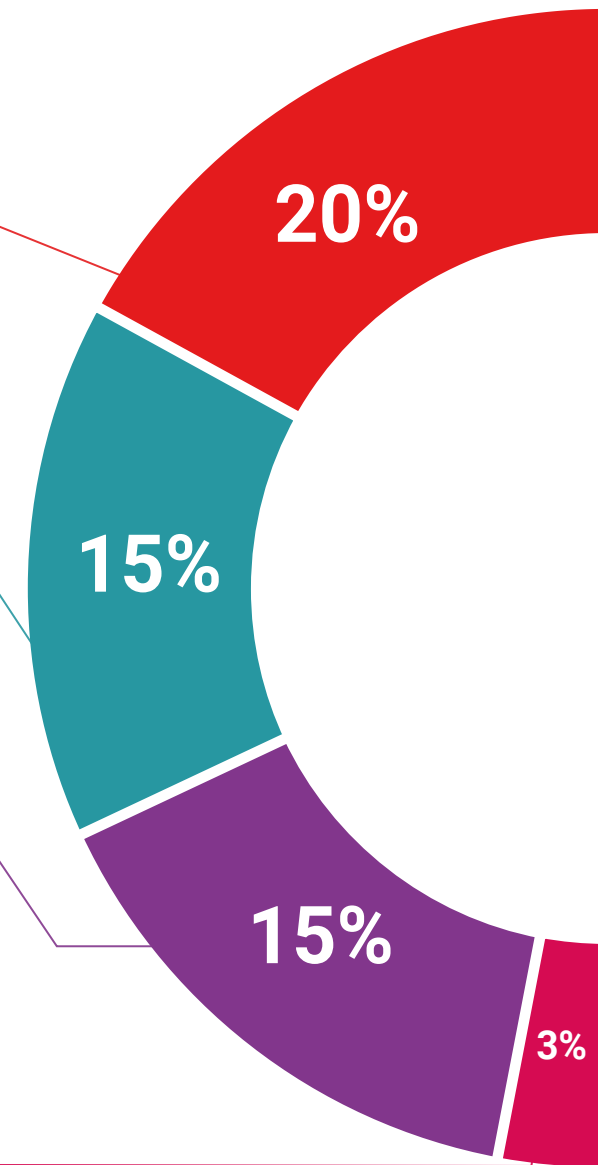
Presentamos los contenidos de manera atractiva y dinámica en píldoras multimedia que incluyen audio, vídeos, imágenes, esquemas y mapas conceptuales con el fin de afianzar el conocimiento.

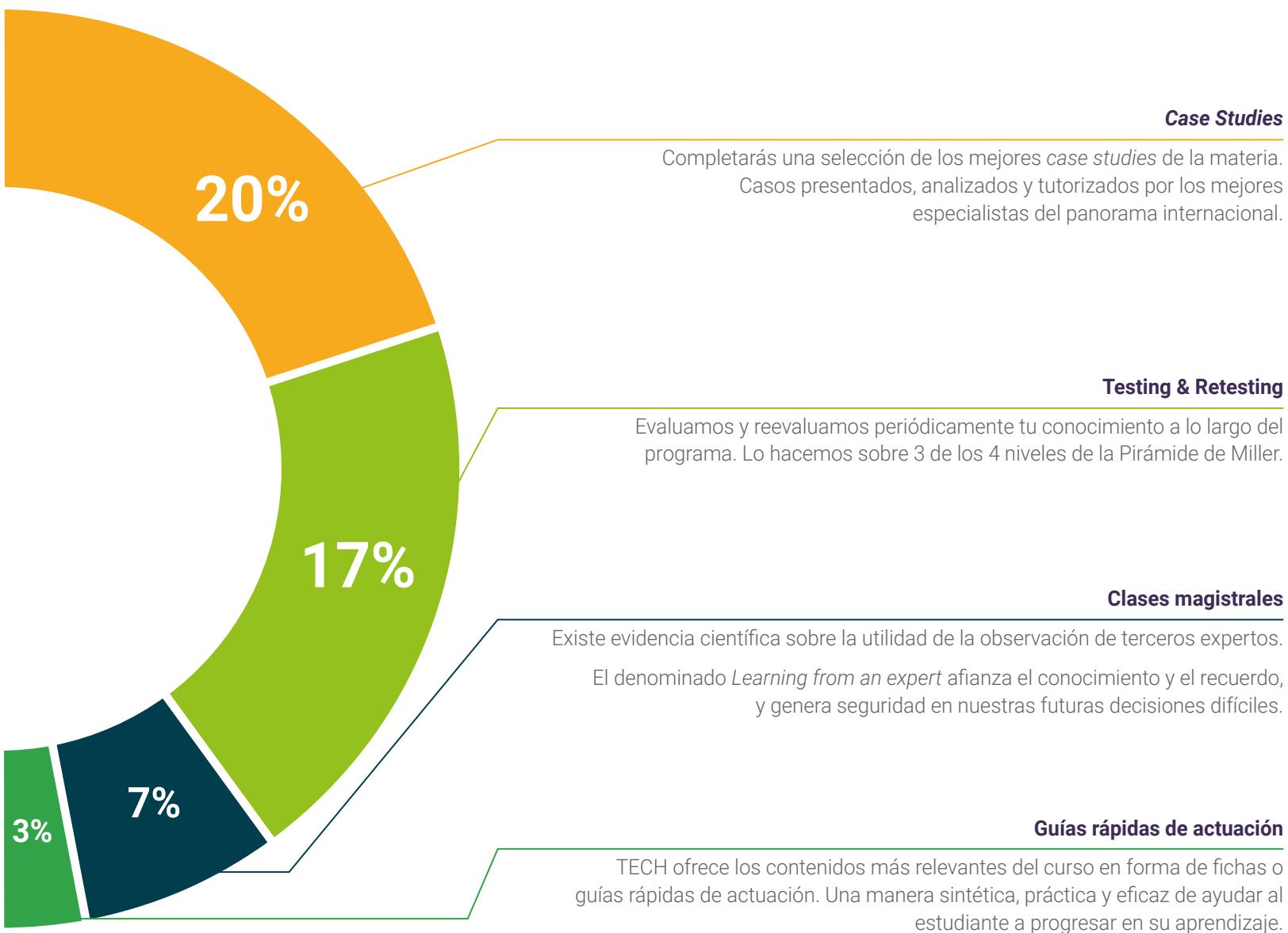
Este sistema exclusivo educativo para la presentación de contenidos multimedia fue premiado por Microsoft como "Caso de éxito en Europa".



#### Lecturas complementarias

Artículos recientes, documentos de consenso, guías internacionales... En nuestra biblioteca virtual tendrás acceso a todo lo que necesitas para completar tu capacitación.





#### Case Studies

Completarás una selección de los mejores *case studies* de la materia. Casos presentados, analizados y tutorizados por los mejores especialistas del panorama internacional.



#### Testing & Retesting

Evaluamos y reevaluamos periódicamente tu conocimiento a lo largo del programa. Lo hacemos sobre 3 de los 4 niveles de la Pirámide de Miller.



#### Clases magistrales

Existe evidencia científica sobre la utilidad de la observación de terceros expertos. El denominado *Learning from an expert* afianza el conocimiento y el recuerdo, y genera seguridad en nuestras futuras decisiones difíciles.



#### Guías rápidas de actuación

TECH ofrece los contenidos más relevantes del curso en forma de fichas o guías rápidas de actuación. Una manera sintética, práctica y eficaz de ayudar al estudiante a progresar en su aprendizaje.





06

# Titulación

El Experto Universitario en Nutrición en Infancia y Patologías del Tracto Digestivo y Endocrino-Metabólicas en Dietoterapia garantiza, además de la capacitación más rigurosa y actualizada, el acceso a un título de Experto Universitario expedido por TECH Global University.





“

*Supera con éxito este programa y recibe tu titulación universitaria sin desplazamientos ni farragosos trámites”*

Este programa te permitirá obtener el título propio de **Experto Universitario en Nutrición en Infancia y Patologías del Tracto Digestivo y Endocrino-Metabólicas en Dietoterapia** avalado por **TECH Global University**, la mayor Universidad digital del mundo.

**TECH Global University**, es una Universidad Oficial Europea reconocida públicamente por el Gobierno de Andorra ([boletín oficial](#)). Andorra forma parte del Espacio Europeo de Educación Superior (EEES) desde 2003. El EEES es una iniciativa promovida por la Unión Europea que tiene como objetivo organizar el marco formativo internacional y armonizar los sistemas de educación superior de los países miembros de este espacio. El proyecto promueve unos valores comunes, la implementación de herramientas conjuntas y fortaleciendo sus mecanismos de garantía de calidad para potenciar la colaboración y movilidad entre estudiantes, investigadores y académicos.

Este título propio de **TECH Global University**, es un programa europeo de formación continua y actualización profesional que garantiza la adquisición de las competencias en su área de conocimiento, confiriendo un alto valor curricular al estudiante que supere el programa.

TECH es miembro de la **World Public Health Nutrition Association (WPHNA)**, una de las instituciones más reconocidas internacionalmente en el estudio de la nutrición. Esta asociación fomenta la investigación interdisciplinaria, el intercambio global de conocimientos y políticas basadas en evidencia.

Aval/Membresía



Título: **Experto Universitario en Nutrición en Infancia y Patologías del Tracto Digestivo y Endocrino-Metabólicas en Dietoterapia**

Modalidad: **online**

Duración: **6 meses**

Acreditación: **18 ECTS**





## Experto Universitario

Nutrición en Infancia y Patologías  
del Tracto Digestivo y Endocrino-  
Metabólicas en Dietoterapia

- » Modalidad: online
- » Duración: 6 meses
- » Titulación: TECH Global University
- » Acreditación: 18 ECTS
- » Horario: a tu ritmo
- » Exámenes: online

# Experto Universitario

## Nutrición en Infancia y Patologías del Tracto Digestivo y Endocrino-Metabólicas en Dietoterapia

Aval/Membresía



**WPHNA**

World Public  
Health Nutrition  
Association

**tech** global  
university