

Capacitación Práctica

Puerperio para Matronas





tech global
university

Capacitación Práctica
Puerperio para Matronas

Índice

01

Introducción

pág. 4

02

¿Por qué cursar esta
Capacitación Práctica?

pág. 6

03

Objetivos

pág. 8

04

Planificación
de la enseñanza

pág. 10

05

¿Dónde puedo hacer la
Capacitación Práctica?

pág. 12

06

Condiciones generales

pág. 16

07

Titulación

pág. 18

01

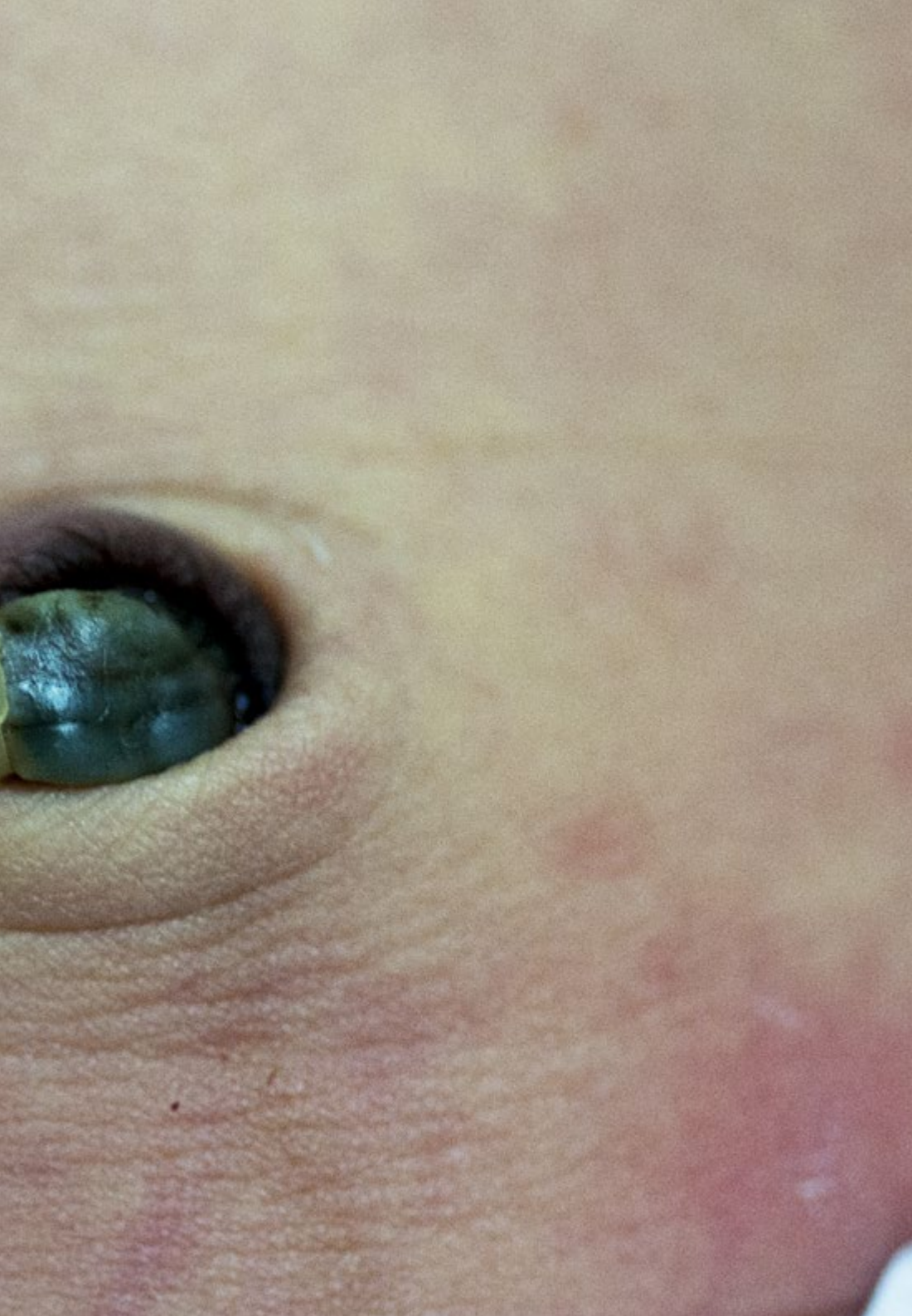
Introducción

Para proporcionar una atención integral de calidad y basada en técnicas innovadoras, es esencial que los profesionales que cuidan a madres gestantes y bebés mantengan sus habilidades actualizadas. En este sentido, TECH ha creado un programa que se enfoca en el uso de herramientas de lactancia y recomendaciones para terapias intravenosas durante el parto, así como en la monitorización fetal continua y la realización de pruebas de detección temprana de problemas auditivos. Todo ello integrado en una estancia práctica, presencial e intensiva, de 3 semanas de duración. El proceso de aprendizaje tendrá lugar en un centro hospitalario de primer nivel donde los alumnos serán supervisados por un tutor adjunto de gran prestigio y podrán aplicar sus nuevas habilidades en pacientes reales.



Incorpora a tu ejercicio cotidiano las estrategias para reducir problemas durante la lactancia con el estudio de esta titulación de TECH"





El período del puerperio es crítico tanto para la madre como para el bebé. Por lo tanto, es esencial contar con profesionales actualizados en los últimos avances tecnológicos y protocolos de cuidados para brindar a ambos una atención de calidad. El personal sanitario, encargado de asistir a los equipos médicos, deben ser capaces de integrar la monitorización de la frecuencia cardíaca fetal con ayuda de herramientas sofisticadas y detectar complicaciones, como la hemorragia postparto, con anticipación. Ante ese contexto, la demanda de programas académicos donde se aborden las aplicaciones prácticas de estas técnicas es continua. Desafortunadamente, es común que se dé más peso al aprendizaje convencional que al desarrollo de nuevas habilidades. Esto conlleva a un mayor reclamo de titulaciones centradas en la adquisición de competencias.

Por eso, TECH ha diseñado esta Capacitación Práctica, pionera en su tipo, que destina 3 semanas a la actualización y desarrollo de nuevas destrezas relacionadas con el Puerperio. Para ello, el alumno se vinculará a un centro hospitalario de renombre donde obtendrá acceso a los mejores recursos tecnológicos y analizará, in situ, los procedimientos más avanzados de esta disciplina. Ese proceso académico, integrado por 120 horas didácticas, le permitirá asistir a pacientes reales con requerimientos específicos como cuidados paliativos, control de infecciones, supervisión pediátrica, entre otros.

En esa estancia, presencial e intensiva, el egresado debatirá estrategias de intervención, valoración y ejercicio terapéutico con expertos de dilatado prestigio. Ellos lo ayudarán a ponerse al día sobre la última evidencia científica, tomando como punto de partida sus propias experiencias. A su vez, un tutor adjunto insertará tareas dinámicas durante toda la titulación y se encargará de aclarar dudas y conceptos que pueda surgir a lo largo de esta práctica profesional.

02

¿Por qué cursar esta Capacitación Práctica?

Aunque la educación teórica es útil a la hora de actualizar conocimiento, su carga excesiva puede desanimar a los estudiantes. Muchas veces, los alumnos que quieren ampliar sus conocimientos sobre un campo en el que ya se desempeñan están en búsqueda de programas educativos con un enfoque más práctico. Por eso, TECH ha confeccionado esta titulación que integra, de manera presencial e intensiva, los protocolos, herramientas y aplicaciones más modernas que se requiera para la atención del Puerperio. Para esa puesta al día, los egresados destinarán 3 semanas de aprendizaje, en vínculo a un centro hospitalario de máximo reconocimiento asistencial.



No dejes pasar la oportunidad y ponte al día sobre los métodos más avanzados de recuperación fisiológica y emocional para ayudar a las embarazadas durante el Puerperio”

1. Actualizarse a partir de la última tecnología disponible

Los participantes podrán acceder a las tecnologías más sofisticadas de seguimiento a la mujer embarazada, la lactante y el bebé. Esto resulta especialmente relevante pues de estos equipos y medios depende en gran medida el desempeño clínico de la propia unidad, siendo imprescindible conocer por tanto las herramientas disponibles con mayor avance.

2. Profundizar a partir de la experiencia de los mejores especialistas

Un equipo de grandes expertos acompañará al alumno a través de esta estancia práctica de 3 semanas. De ese modo, supervisarán que aproveche al máximo las experiencias y aplique las técnicas terapéuticas más recientes de su campo para el cuidado de las madres y sus bebés tras el parto.

3. Adentrarse en entornos clínicos de primera

Todos los centros elegidos por TECH para sus titulaciones prácticas cumplen los más altos estándares de calidad clínica y asistencial. De esta forma, el alumno no solo conoce las últimas novedades en acerca de la monitorización del Puerperio, sino que profundiza en las claves del día a día de un equipo de trabajo integral y avanzado, puntero en su propio campo.



4. Llevar lo adquirido a la práctica diaria desde el primer momento

El enfoque práctico de este programa permite que los participantes se vean involucrados al máximo en la atención de los pacientes, tanto la madre como el recién nacido. De este modo, podrán perfeccionar e incorporar a su propia metodología de trabajo todos los sistemas de asistencia y seguimiento más innovadores en relación al Puerperio.

5. Expandir las fronteras del conocimiento

TECH ofrece la posibilidad de realizar esta Capacitación Práctica en centros de envergadura internacional. De esta forma, los participantes acceden a los mejores expertos. Una oportunidad única que solo TECH, la universidad digital más grande del mundo, podría ofrecer.



Tendrás una inmersión práctica total en el centro que tú mismo elijas”

03

Objetivos

Este programa se propone expandir al máximo los horizontes profesionales de cada alumno. Para ello, propone el análisis de manera presencial e intensiva las últimas herramientas para la atención del Puerperio y las aplicará de manera directa, con la supervisión de un gran equipo de expertos, en el contexto de una institución clínica de máximo prestigio.



Objetivos generales

- ♦ Actualizar y ampliar los conocimientos de la matrona dentro del campo del Puerperio en el hospital, en el centro de salud y en el domicilio
- ♦ Obtener una visión integradora acerca de los cuidados que requiere la mujer y su/s hijo/s en la etapa del Puerperio
- ♦ Comprender la fase de Puerperio desde una visión global y biopsicosocial
- ♦ Facilitar la actuación de la matrona dedicada al cuidado de la mujer y del recién nacido en la fase de Puerperio





Objetivos específicos

- ♦ Ofrecer unos cuidados puerperales de calidad basados en la evidencia científica
- ♦ Contribuir en la toma de decisiones de la matrona ante situaciones que se desvíen de la normalidad
- ♦ Disponer de herramientas para lograr un manejo multidisciplinar en el Puerperio
- ♦ Adquirir las competencias profesionales necesarias para ofrecer una práctica asistencial de calidad y actualizada
- ♦ Aplicar los conocimientos obtenidos a la hora de resolver problemas que puedan surgir en la práctica asistencial
- ♦ Ampliar el conocimiento sobre los cambios propios del Puerperio en sus diferentes etapas en el contexto de la fisiología
- ♦ Reconocer las desviaciones de la normalidad en el desarrollo del Puerperio para poder identificar las situaciones patológicas
- ♦ Conocer ampliamente los procedimientos de cribado del recién nacido
- ♦ Capacitar a los profesionales de Enfermería en la asistencia de la mujer y el recién nacido en el seguimiento del Puerperio domiciliario
- ♦ Demostrar la capacidad en la aplicación de los cuidados del profesional de Enfermería en los traumatismos perineales
- ♦ Identificar las situaciones que precisen derivar a la púérpera a otros profesionales
- ♦ Actualizar los conocimientos en relación a las complicaciones a corto y largo plazo de los traumatismos del periné
- ♦ Optimizar los recursos a la hora de planificar las actividades que formarán parte del programa de salud
- ♦ Diseñar sesiones dirigidas a los padres en relación a los cuidados que deben prestar al recién nacido
- ♦ Aprender las técnicas para ofrecer un correcto apoyo en la lactancia materna a los bebés prematuros
- ♦ Perfeccionar el manejo de los principales motivos de consulta de los padres en la consulta del profesional de Enfermería sobre problemas del recién nacido



A través de este programa de Capacitación Práctica completarás la actualización de tus competencias del modo más rápido, dinámico y práctico posible”

04

Planificación de la enseñanza

Esta Capacitación Práctica está conformada por una estancia práctica en un centro de prestigio, de 3 semanas de duración, de lunes a viernes con jornadas de 8 horas consecutivas al lado de un tutor adjunto. También debatirá y analizará criterios vanguardistas con grandes profesionales del sector, con disposición para transmitir sus experiencias de manera cercana durante la intervención de pacientes reales. Ello permitirá al alumno aplicar los últimos preceptos en el área, monitorizando y realizando un seguimiento exhaustivo de sus pacientes que dependerá de los adelantos tecnológicos más punteros.

En esta propuesta de capacitación, cada actividad está diseñada para fortalecer y perfeccionar las competencias clave que exige el ejercicio especializado de esta área. De este modo, se potenciará al máximo el perfil profesional, impulsando un desempeño sólido, eficiente y altamente competitivo..

La enseñanza práctica se realizará con el acompañamiento y guía de los profesores y demás compañeros de entrenamiento que faciliten el trabajo en equipo y la integración multidisciplinar como competencias transversales para la praxis médica (aprender a ser y aprender a relacionarse).

Los procedimientos descritos a continuación serán la base de la capacitación, y su realización estará sujeta a la disponibilidad propia del centro, a su actividad habitual y a su volumen de trabajo, siendo las actividades propuestas las siguientes:



Módulo	Actividad Práctica
Nuevas Tecnologías en el Puerperio para Enfermería	Vigilar la frecuencia cardíaca del feto durante el parto mediante equipos de monitorización y proporcionando información en tiempo real
	Acceder a información sobre la madre y el bebé en tiempo real a través de recursos de las nuevas tecnologías de la comunicación y herramientas de telemedicina
	Manejar los extractores eléctricos y biberones especiales diseñados para imitar la succión natural del bebé haciendo más cómoda la lactancia para las pacientes
	Evaluar la recuperación postparto de las mujeres a partir de aplicaciones móviles de última generación
Últimas técnicas de Enfermería para la asistencia del parto	Dominar las técnicas de alivio del dolor donde se incluyen la administración de analgésicos, la aplicación de compresas calientes o frías, Acupuntura, Hipnosis y la relajación
	Evaluar la necesidad de uso de tecnologías para el parto asistido como fórceps y ventosas
	Identificar cualquier tipo de complicación que pueda surgir durante el parto, incluidas las hemorragias internas postpartos en la madre o la distocia del hombro en el bebé
	Valorar el estado de salud del bebé mediante la observación y métodos métricos
Pruebas de Enfermería tras el parto al recién nacido	Realizar el examen físico completo para determinar el peso, talla, perímetro cefálico, piel, ojos, oídos, sistema respiratorio, cardiovascular y nervioso del recién nacido
	Medir los niveles de bilirrubina del bebé para detectar ictericia
	Examinar los valores de azúcar en sangre en el bebé para detectar hipoglucemia
	Aplicar la prueba de otoemisiones acústicas para comprobarla audición de los recién nacidos
	Utilizar la prueba de reflexión pupilar para determinar la respuesta ocular del recién nacido a la luz
	Hacer la prueba del talón para descartar fibrosis quística entre otras enfermedades genéticas
	Comprobar la ausencia de enfermedades infecciosas en el recién nacido como hepatitis B y C mediante las pruebas específicas indicadas por el médico
Atención de Enfermería para la Madre durante y después del parto	Garantizar que la madre reciba los fluidos y medicamentos correctos mediante terapia intravenosa
	Asistir la administración de analgesia y anestesia epidural y controlar sus efectos secundarios
	Proporcionar apoyo emocional a la madre mediante técnicas de relajación, preparación para los cuidados del recién nacido y consejos sobre la lactancia
	Supervisar que la madre y el bebé estén en buen estado de salud, lo cual incluye visitas a domicilio y llamadas telefónicas

05

¿Dónde puedo hacer la Capacitación Práctica?

Esta titulación garantiza la máxima calidad asistencial a todos sus participantes en cada uno de los centros disponibles para esta Capacitación Práctica. Esas instalaciones han sido elegidas con base en los máximos estándares clínicos y asistenciales. Todos los equipos sanitarios implicados están conformados por especialistas de alta capacidad y prestigio, contando con una experiencia extensa a lo largo de los años que enriquece la propia estancia práctica.



Elige el centro de referencia que mejor se ajuste a tu ubicación geográfica sin mayores preocupaciones, ya que TECH se encargará de velar por tu acceso a los mejores recursos desde él"





El alumno podrá cursar esta capacitación en los siguientes centros:



Enfermería

Hospital Maternidad HM Belén

País	Ciudad
España	La Coruña

Dirección: R. Filantropía, 3, 15011, A Coruña

Red de clínicas, hospitales y centros especializados privados distribuidos por toda la geografía española

Capacitaciones prácticas relacionadas:

- Actualización en Reproducción Asistida
- MBA en Dirección de Hospitales y Servicios de Salud



Enfermería

Hospital HM Rosaleda

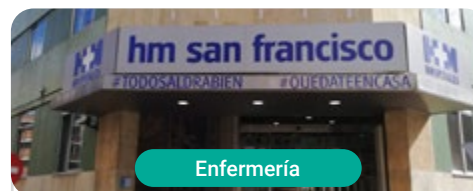
País	Ciudad
España	La Coruña

Dirección: Rúa de Santiago León de Caracas, 1, 15701, Santiago de Compostela, A Coruña

Red de clínicas, hospitales y centros especializados privados distribuidos por toda la geografía española

Capacitaciones prácticas relacionadas:

- Trasplante Capilar
- Ortodoncia y Ortopedia Dentofacial



Enfermería

Hospital HM San Francisco

País	Ciudad
España	León

Dirección: C. Marqueses de San Isidro, 11, 24004, León

Red de clínicas, hospitales y centros especializados privados distribuidos por toda la geografía española

Capacitaciones prácticas relacionadas:

- Actualización en Anestesiología y Reanimación
- Enfermería en el Servicio de Traumatología



Enfermería

Hospital HM Regla

País	Ciudad
España	León

Dirección: Calle Cardenal Landázuri, 2, 24003, León

Red de clínicas, hospitales y centros especializados privados distribuidos por toda la geografía española

Capacitaciones prácticas relacionadas:

- Actualización de Tratamientos Psiquiátricos en Pacientes Menores



Enfermería

Hospital HM Nou Delfos

País	Ciudad
España	Barcelona

Dirección: Avinguda de Vallcarca, 151, 08023, Barcelona

Red de clínicas, hospitales y centros especializados privados distribuidos por toda la geografía española

Capacitaciones prácticas relacionadas:
 -Medicina Estética
 -Nutrición Clínica en Medicina



Enfermería

Hospital HM Madrid

País	Ciudad
España	Madrid

Dirección: Pl. del Conde del Valle de Súchil, 16, 28015, Madrid

Red de clínicas, hospitales y centros especializados privados distribuidos por toda la geografía española

Capacitaciones prácticas relacionadas:
 -Análisis Clínicos
 -Anestesiología y Reanimación



Enfermería

Hospital HM Montepíncipe

País	Ciudad
España	Madrid

Dirección: Av. de Montepíncipe, 25, 28660, Boadilla del Monte, Madrid

Red de clínicas, hospitales y centros especializados privados distribuidos por toda la geografía española

Capacitaciones prácticas relacionadas:
 -Ortopedia Infantil
 -Medicina Estética



Enfermería

Hospital HM Torrelodones

País	Ciudad
España	Madrid

Dirección: Av. Castillo Olivares, s/n, 28250, Torrelodones, Madrid

Red de clínicas, hospitales y centros especializados privados distribuidos por toda la geografía española

Capacitaciones prácticas relacionadas:
 -Anestesiología y Reanimación
 -Pediatría Hospitalaria



Enfermería

Hospital HM Sanchinarro

País	Ciudad
España	Madrid

Dirección: Calle de Oña, 10, 28050, Madrid

Red de clínicas, hospitales y centros especializados privados distribuidos por toda la geografía española

Capacitaciones prácticas relacionadas:
 -Anestesiología y Reanimación
 -Medicina del Sueño



Enfermería

Hospital HM Nuevo Belén

País	Ciudad
España	Madrid

Dirección: Calle José Silva, 7, 28043, Madrid

Red de clínicas, hospitales y centros especializados privados distribuidos por toda la geografía española

Capacitaciones prácticas relacionadas:
 -Cirugía General y del Aparato Digestivo
 -Nutrición Clínica en Medicina



Enfermería

Hospital HM Puerta del Sur

País	Ciudad
España	Madrid

Dirección: Av. Carlos V, 70, 28938, Móstoles, Madrid

Red de clínicas, hospitales y centros especializados privados distribuidos por toda la geografía española

Capacitaciones prácticas relacionadas:
 -Urgencias Pediátricas
 -Oftalmología Clínica



Enfermería

Policlínico HM Cruz Verde

País	Ciudad
España	Madrid

Dirección: Plaza de la Cruz Verde, 1-3, 28807, Alcalá de Henares, Madrid

Red de clínicas, hospitales y centros especializados privados distribuidos por toda la geografía española

Capacitaciones prácticas relacionadas:
 -Podología Clínica Avanzada
 -Técnicas Ópticas y Optometría Clínica



Enfermería

Policlínico HM Distrito Telefónica

País	Ciudad
España	Madrid

Dirección: Ronda de la Comunicación, 28050, Madrid

Red de clínicas, hospitales y centros especializados privados distribuidos por toda la geografía española

Capacitaciones prácticas relacionadas:
-Tecnologías Ópticas y Optometría Clínica
-Cirugía General y del Aparato Digestivo



Enfermería

Policlínico HM Gabinete Velázquez

País	Ciudad
España	Madrid

Dirección: C. de Jorge Juan, 19, 1º 28001, 28001, Madrid

Red de clínicas, hospitales y centros especializados privados distribuidos por toda la geografía española

Capacitaciones prácticas relacionadas:
-Nutrición Clínica en Medicina
-Cirugía Plástica Estética



Enfermería

Policlínico HM La Paloma

País	Ciudad
España	Madrid

Dirección: Calle Hilados, 9, 28850, Torrejón de Ardoz, Madrid

Red de clínicas, hospitales y centros especializados privados distribuidos por toda la geografía española

Capacitaciones prácticas relacionadas:
-Enfermería de Quirófano Avanzada
-Ortodoncia y Ortopedia Dentofacial



Enfermería

Policlínico HM Las Tablas

País	Ciudad
España	Madrid

Dirección: C. de la Sierra de Atapuerca, 5, 28050, Madrid

Red de clínicas, hospitales y centros especializados privados distribuidos por toda la geografía española

Capacitaciones prácticas relacionadas:
-Enfermería en el Servicio de Traumatología
-Diagnóstico en Fisioterapia



Enfermería

Policlínico HM Moraleja

País	Ciudad
España	Madrid

Dirección: P.º de Alcobendas, 10, 28109, Alcobendas, Madrid

Red de clínicas, hospitales y centros especializados privados distribuidos por toda la geografía española

Capacitaciones prácticas relacionadas:
-Medicina Rehabilitadora en el Abordaje del Daño Cerebral Adquirido



Enfermería

Policlínico HM Sanchinarro

País	Ciudad
España	Madrid

Dirección: Av. de Manoteras, 10, 28050, Madrid

Red de clínicas, hospitales y centros especializados privados distribuidos por toda la geografía española

Capacitaciones prácticas relacionadas:
-Atención Ginecológica para Matronas
-Enfermería en el Servicio de Aparato Digestivo



Enfermería

Policlínico HM Rosaleda Lalín

País	Ciudad
España	Pontevedra

Dirección: Av. Buenos Aires, 102, 36500, Lalín, Pontevedra

Red de clínicas, hospitales y centros especializados privados distribuidos por toda la geografía española

Capacitaciones prácticas relacionadas:
-Avances en Hematología y Hemoterapia
-Fisioterapia Neurológica



Enfermería

Policlínico HM Imi Toledo

País	Ciudad
España	Toledo

Dirección: Av. de Irlanda, 21, 45005, Toledo

Red de clínicas, hospitales y centros especializados privados distribuidos por toda la geografía española

Capacitaciones prácticas relacionadas:
-Electroterapia en Medicina Rehabilitadora
-Trasplante Capilar

06

Condiciones generales

Seguro de responsabilidad civil

La máxima preocupación de esta institución es garantizar la seguridad tanto de los profesionales en prácticas como de los demás agentes colaboradores necesarios en los procesos de capacitación práctica en la empresa. Dentro de las medidas dedicadas a lograrlo, se encuentra la respuesta ante cualquier incidente que pudiera ocurrir durante todo el proceso de enseñanza-aprendizaje.

Para ello, esta entidad educativa se compromete a contratar un seguro de responsabilidad civil que cubra cualquier eventualidad que pudiera surgir durante el desarrollo de la estancia en el centro de prácticas.

Esta póliza de responsabilidad civil de los profesionales en prácticas tendrá coberturas amplias y quedará suscrita de forma previa al inicio del periodo de la capacitación práctica. De esta forma el profesional no tendrá que preocuparse en caso de tener que afrontar una situación inesperada y estará cubierto hasta que termine el programa práctico en el centro.



Condiciones Generales de la Capacitación Práctica

Las condiciones generales del acuerdo de prácticas para el programa serán las siguientes:

1. TUTORÍA: durante la Capacitación Práctica el alumno tendrá asignados dos tutores que le acompañarán durante todo el proceso, resolviendo las dudas y cuestiones que pudieran surgir. Por un lado, habrá un tutor profesional perteneciente al centro de prácticas que tendrá como fin orientar y apoyar al alumno en todo momento. Por otro lado, también tendrá asignado un tutor académico, cuya misión será la de coordinar y ayudar al alumno durante todo el proceso resolviendo dudas y facilitando todo aquello que pudiera necesitar. De este modo, el profesional estará acompañado en todo momento y podrá consultar las dudas que le surjan, tanto de índole práctica como académica.

2. DURACIÓN: el programa de prácticas tendrá una duración de tres semanas continuadas de formación práctica, distribuidas en jornadas de 8 horas y cinco días a la semana. Los días de asistencia y el horario serán responsabilidad del centro, informando al profesional debidamente y de forma previa, con suficiente tiempo de antelación para favorecer su organización.

3. INASISTENCIA: en caso de no presentarse el día del inicio de la Capacitación Práctica, el alumno perderá el derecho a la misma sin posibilidad de reembolso o cambio de fechas. La ausencia durante más de dos días a las prácticas sin causa justificada/médica, supondrá la renuncia de las prácticas y, por tanto, su finalización automática. Cualquier problema que aparezca durante el transcurso de la estancia se tendrá que informar debidamente y de forma urgente al tutor académico.

4. CERTIFICACIÓN: el alumno que supere la Capacitación Práctica recibirá un certificado que le acreditará la estancia en el centro en cuestión.

5. RELACIÓN LABORAL: la Capacitación Práctica no constituirá una relación laboral de ningún tipo.

6. ESTUDIOS PREVIOS: algunos centros podrán requerir certificado de estudios previos para la realización de la Capacitación Práctica. En estos casos, será necesario presentarlo al departamento de prácticas de TECH para que se pueda confirmar la asignación del centro elegido.

7. NO INCLUYE: la Capacitación Práctica no incluirá ningún elemento no descrito en las presentes condiciones. Por tanto, no incluye alojamiento, transporte hasta la ciudad donde se realicen las prácticas, visados o cualquier otra prestación no descrita.

No obstante, el alumno podrá consultar con su tutor académico cualquier duda o recomendación al respecto. Este le brindará toda la información que fuera necesaria para facilitarle los trámites.

07 Titulación

Este programa te permitirá obtener el título propio de **Capacitación Práctica en Puerperio para Matronas** avalado por **TECH Global University**, la mayor Universidad digital del mundo.

TECH Global University, es una Universidad Oficial Europea reconocida públicamente por el Gobierno de Andorra ([boletín oficial](#)). Andorra forma parte del Espacio Europeo de Educación Superior (EEES) desde 2003. El EEES es una iniciativa promovida por la Unión Europea que tiene como objetivo organizar el marco formativo internacional y armonizar los sistemas de educación superior de los países miembros de este espacio. El proyecto promueve unos valores comunes, la implementación de herramientas conjuntas y fortaleciendo sus mecanismos de garantía de calidad para potenciar la colaboración y movilidad entre estudiantes, investigadores y académicos.

Este título propio de **TECH Global University**, es un programa europeo de formación continua y actualización profesional que garantiza la adquisición de las competencias en su área de conocimiento, confiriendo un alto valor curricular al estudiante que supere el programa.

Título: **Capacitación Práctica en Puerperio para Matronas**

Duración: **3 semanas**

Asistencia: **de lunes a viernes, turnos de 8 horas consecutivas**

Crédito: **4 ECTS**





Capacitación Práctica
Puerperio para Matronas

Capacitación Práctica

Puerperio para Matronas

