

تدريب عملي
العلاج بالنظام الغذائي
في مجال التمريض



tech global
university

تدريب عملي
العلاج بالنظام الغذائي
في مجال التمريض

الفهرس

01

مقدمة

صفحة 4

02

لماذا تدرس برنامج التدريب العملي هذا؟

صفحة 6

03

الأهداف

صفحة 8

04

المخطط من التعاليم

صفحة 10

05

أين يم كني القيام بهذا التدريب العملي؟

صفحة 12

06

الشروط العامة

صفحة 14

07

المؤهل العلمي

صفحة 16

الغذاء هو عامل حاسم في رفاة الناس وفي تطور المرضى الذين يعانون من أي نوع من الأمراض. وهكذا، ويفضل التقدم المحرز في السنوات الأخيرة في مجال التغذية، تم إقرار تقدم كبير في تكييف الخطط الغذائية وتطوير البرامج الصحية. في مواجهة هذا الواقع، أنشأت TECH برنامجًا يقدم للمهنيين تجربة عملية بنسبة مائة بالمائة في مركز سريري متخصص في العلاج بالنظام الغذائي، حيث سيتم توجيههم من قبل خبير حقيقي في هذا المجال. كل هذا، خلال ثلاثة أسابيع مكثفة، سيجعلك على دراية بالتقنيات والأساليب والإجراءات المستخدمة من وجهة نظر أخصائي التمريض.



سيأخذك هذا التدريب العملي لمدة ثلاثة أسابيع مكثفة لتتعرف بشكل مباشر على التطورات المهمة في التخطيط الغذائي للمرضى الذين يعانون من اضطرابات الأكل"

إن الرعاية الغذائية للمرضى، وتطوير ومراقبة الوجبات الغذائية في المستشفيات أو المعلومات حول الأطعمة الأكثر ملاءمة للأمراض المختلفة هي بعض الوظائف التي يقوم بها أخصائي التمريض. هذه مهمة لا غنى عنها في الوقت الحاضر، حيث ازدادت حالات زيادة الوزن والسمنة لدى الأطفال والبالغين على حد سواء. يتفاقم هذا السيناريو بسبب زيادة عدد المرضى الذين يعانون من الحساسية الغذائية أو الذين يضطرون إلى تعديل نظامهم الغذائي بسبب مرض السكري أو ارتفاع ضغط الدم. لهذا السبب، ونظرًا للتقدم المستمر في مجال العلاج بالنظام الغذائي، من الضروري أن يقوموا بتحديث معرفتهم.

في مواجهة هذا الواقع، ابتكرت TECH هذا التدريب العملي الذي يقدم رؤية مباشرة وحقيقية للعمل اليومي الذي يتم تنفيذه في مركز سريري مرموق متخصص في العلاج بالنظام الغذائي. سيكون ذلك ممكناً بفضل إشراف أحد المحترفين ذوي الخبرة الواسعة في هذا المجال، والذي سيرشدك خلال 3 أسابيع من هذا البرنامج. فترة مكثفة، ولكنها فترة مكثفة ولكنها تتكيف مع الاحتياجات الحالية للمرضى والممرضات المهتمين بإتقان مهاراتهم في بيئة من الدرجة الأولى.

خيار أكاديمي، يبتعد عن الإطار النظري، ليقدم للمختص منذ اليوم الأول في فضاء متعدد التخصصات، يحتوي على أحدث جيل من الأجهزة التكنولوجية للاختبارات التشخيصية. بيئة تدمج أيضاً أحدث التطورات في هذا المجال بأقصى درجات الدقة العلمية. فرصة ممتازة لا يمكن أن يقدمها لك سوى جامعة TECH، أفضل جامعة رقمية في العالم.



لماذا تدرس برنامج التدريب العملي هذا؟

يمتلك أخصائيو التمريض معرفة واسعة برعاية المرضى، خاصةً في مجال التغذية. ومع ذلك، يحتاج التقدم في هذا المجال إلى تحديثه بطريقة عملية، بحيث يمكن أن يدمج التطورات الحالية بسرعة. لهذا السبب، صمم المركز هذا التدريب العملي الذي سيقود الممرضة لتصبح جزءًا من فريق متعدد التخصصات في مركز سريري مرموق في مجال العلاج بالنظام الغذائي. وهكذا، خلال ثلاثة أسابيع مكثفة، سيتمكن المحترف من الاطلاع على أهم التطورات في التقنيات والإجراءات التي يستخدمها الخبراء الحقيقيون في هذا المجال.



تمنحك TECH الفرصة للدخول إلى بيئة سريرية فريدة من نوعها ومن الدرجة الأولى، حيث ستتمكن من مواكبة أحدث التطورات في العلاج بالنظام الغذائي"

4. وضع كل ما تم اكتسابه في الممارسة اليومية منذ اللحظة الاولى

في الوقت الحالي، هناك العديد من البرامج الأكاديمية التي تركز على توفير إطار نظري متقدم وبعيد كل البعد عن الاحتياجات الحقيقية للممارسين. لهذا السبب، أنشأت TECH هذا التدريب الذي يأخذ المعرض/الممرضة، منذ اليوم الأول، إلى تحقيق الأنشطة العملية، حيث سيكون على اتصال مع مرضى حقيقيين ويطبق الإجراءات الأكثر ابتكارًا في مجال العلاج بالنظام الغذائي.

5. توسيع حدود المعرفة

تقدم لك TECH إمكانيات تمكن من تنفيذ هذا البرنامج في المراكز ذات الأهمية الصعيدين الوطني الدولي. وهذا يمنح أخصائي التمريض فرصة أن يكون محاطًا بمهنيين صحيين من ذوي الخبرة في المراكز السريرية الرائدة، والذين يمكن إدراج أساليب عملهم في مجال العلاج بالنظام الغذائي في عملهم اليومي، سواء في المركز الذي يعملون فيه حاليًا أو في أي مركز صحي آخر يرغبون في القيام بعملهم فيه بنجاح.

1. التحديث من خلال أحدث التقنيات المتاحة

حقق مجال العلاج بالنظام الغذائي تقدماً في السنوات الأخيرة، وذلك بفضل التقنيات الجديدة التي جعلت من الممكن الحصول على تشخيص أكثر دقة للمرضى الذين يعانون من الحساسية أو اضطرابات الأكل أو الذين يعانون من تغيرات جينية تؤدي إلى السمنة. لهذا السبب، أنشأت TECH هذا التدريب العملي الذي يمكّن أخصائي التمريض من مواكبة أهم التطورات في هذا المجال. كل هذا، في بيئة سريرية مرموقة وتحت إشراف أفضل الخبراء.

2. التعمق في أحدث المستجدات من خلال خبرة أفضل المتخصصين

يقدم برنامج TECH تجربة عملية من الدرجة الأولى في هذا البرنامج. سيعمل الأخصائي جنباً إلى جنب لعدة ثلاثة أسابيع مكثفة مع ممرضات متخصصات في هذا المجال حيث سيعملن جنباً إلى جنب مع ممرضات متخصصات في هذا المجال لعرض أحدث الإجراءات الخاصة بالتكيف الغذائي ومراقبة المريض وأحدث التوصيات وفقاً للحالة المرضية التي يعاني منها. كل هذا في أجواء احترافية من الدرجة الأولى.

3. الانغماس في بيئات المستشفيات من الدرجة الأولى

تقوم TECH باختيار دقيق لجميع المراكز السريرية المتاحة للتدريب العملي. وبهذه الطريقة، تضمن لأخصائيي التمريض الوصول إلى بيئة رعاية صحية مرموقة تسمح لهم بدمج أكثر الطرق فعالية لإدارة المرضى الذين يعانون من مشاكل التغذية في ممارساتهم اليومية. وفي ثلاثة أسابيع مكثفة من التحديث العملي فقط. وفي ثلاثة أسابيع تنشيطية مكثفة وعملية فقط.



ستنغمس بشكل عملي كلي
في المركز الذي تختاره بنفسك"

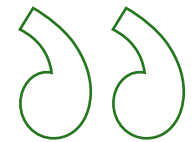
الأهداف

بفضل هذا التدريب العملي، سيحصل أخصائي التمريض على تحديث لمعرفته في العلاج بالنظام الغذائي، من خلال تجربة فريدة وفعالة. ولهذا الغرض، ستتم مرافقتك وتقديم المشورة لك في جميع الأوقات من قبل متخصص في مجال عملك الذي سيرشدك في تنفيذ الأنشطة في مركز طبي رائد. وبهذه الطريقة، ستحصل على تحديث مباشر وكامل.

الأهداف العامة



- تصميم الخطط الغذائية باستخدام أكثر الإجراءات المتاحة حالياً فعالية
- دمج تقنيات التشخيص المستخدمة في العلاج بالنظام الغذائي والمعتمدة من قبل خبراء حقيقيين في هذا المجال في العمل اليومي
- تقييم عادات التغذية واستهلاك الطعام لدى المرضى



بفضل هذا التدريب العملي ستكون على دراية بالكميات الموصى بها وتكرار استهلاك الغذاء حسب الحالة المرضية للمريض"

الأهداف المحددة



- ♦ حسب بشكل مخصص للخطط الغذائية مع مراعاة جميع المتغيرات الفردية
- ♦ وضع خطط والنماذج الغذائية للحصول على توصية كاملة وعملية
- ♦ توسيع النهج العلاجي المحدد لاضطرابات الأكل والمتلازمات الوراثية المرتبطة باضطرابات التغذية
- ♦ تقييم الحالات السريرية وتطبيق الأدوات في استشارة التغذية
- ♦ خطة العلاجات الغذائية على أساس الأدلة العلمية وتقييم التطور
- ♦ إضفاء الطابع الفردي على التخطيط الغذائي للمرضى الذين يعانون من داء السكري من النوع 1 و داء السكري من النوع 2 المعتمدين على الأنسولين ومقاومة الأنسولين
- ♦ استكشاف التوصيات الغذائية المُكثِّفة بناءً على الأدلة العلمية في أمراض المناعة الذاتية والغدد الصماء والجهاز التنفسي
- ♦ تحديد سوء التغذية في سياق مرض الأورام باعتباره علم الأمراض الوحيد أو في مرضى متعدد الأمراض، وكذلك الوقاية منه
- ♦ إضفاء الطابع الشخصي على العلاج بالنظام الغذائي، وتغطية احتياجات المريض في العلاج بمضادات الأورام، و/أو العمليات الجراحية
- ♦ تقييم الآثار الصحية للنمط الغذائي الحالي، واستهلاك الأطعمة فائقة المعالجة



المخطط التدريسي

سيتم تنفيذ التدريس العملي بمرافقة وتوجيه المعلمين وزملاء التدريب الآخرين الذين يسهلون العمل الجماعي والتكامل متعدد التخصصات ككفاءات مستعرضة للممارسة الطبية (تعلم أن تكون وتعلم الارتباط بالآخرين). ستكون الإجراءات الموضحة أدناه هي أساس التدريب، وسيكون تنفيذها خاضعًا لتوافر المركز ونشاطه المعتاد وحجم عمله، والأنشطة المقترحة هي التالية:

سيجري هذا التدريب العملي في إقامة وجهًا لوجه في مركز سريري رائد في مجال العلاج بالنظام الغذائي. وهكذا، ولمدة ثلاثة أسابيع، من الاثنين إلى الجمعة وعلى مدار ثمانية ساعات متتالية من يوم الاثنين إلى الجمعة، سيحصل أخصائي التمريض على تحديث مكثف لمعرفته في هذا المجال، مع أفضل الخبراء. في هذا المقترح التدريبي، ذو الطبيعة العملية تمامًا، تهدف الأنشطة إلى تطوير وإتقان المهارات اللازمة لتوفير الرعاية الصحية في المجالات والظروف التي تتطلب مستوى عالٍ من التدريب، والتي تكون موجهة نحو تدريب محدد للتمرين من النشاط، في بيئة آمنة للمريض وأداء مهني عالي.

مما لا شك فيه أنها فرصة ممتازة للتعلم من خلال العمل في بيئة مبتكرة، حيث يتم استخدام أكثر التقنيات فعالية في العلاج بالنظام الغذائي. هذه طريقة جديدة لفهم عمليات الرعاية الصحية ودمجها، وتجعل من المركز المرجعي المكان المثالي لتجربة عملية فريدة من نوعها في مواصلة تطوير الكفاءات المهنية.



تدرب في مؤسسة يمكنها أن تقدم لك كل هذه الإمكانيات، من خلال برنامج علمي أكاديمي مبتكر وفريق قادر على تطويرك على أكمل وجه"

نشاط عملي	الوحدة
المساعدة في إجراء تقييمات غذائية شاملة تأخذ في الاعتبار الجوانب النفسية والاجتماعية والمرضية للمريض	التقييمات الغذائية
المشاركة في تكييف الخطط الغذائية مع أحدث التطورات في العلاج بالنظام الغذائي	
الكشف عن المخاطر والاحتياجات الغذائية للمريض من وجهة نظر شاملة	
تحليل العناصر التحفيزية للمريض وتكييف التخطيط الغذائي مع هذه العناصر	
التعاون في تطبيق الأنظمة الغذائية وتخطيط العلاج بالنظام في مجال الوقاية والممارسة السريرية والتعليم	التخطيط الغذائي
المساعدة في تخطيط الاستشارات وأهداف العلاج والتقنيات التي تهدف إلى تحسين الالتزام	
المساعدة لتنفيذ التخطيط الغذائي وتقييم الجوانب النفسية وجودة الحياة مع توصيات التغذية الملائمة	
تنفيذ توصيات الأكل الصحي التي تدمج مفهوم الاستدامة	
المساعدة في حساب وتقديم إرشادات فردية لنماذج مختلفة من الأنظمة الغذائية منخفضة السعرات الحرارية	إدارة مريض السمنة
التعاون مع فريق السمنة متعدد التخصصات في التخطيط للاستشارات	
الدعم في تقييم الحالات السريرية وتفسير أسباب زيادة الوزن والسمنة	
المساهمة في وضع خطة غذائية مرنة وشخصية تراعي جميع المتغيرات ومتطلبات المريض	
إجراء تقييم كامل للمريض وتخطيط العلاج بالنظام الغذائي بناء على أمراض الجهاز الهضمي	معالجة المريض المصاب بأمراض مختلفة
المشاركة في التخطيط للعلاج الغذائي والمكملات الغذائية و/أو البدائل	
المشاركة في تخطيط وتنفيذ التدابير الغذائية لتحسين الأعراض وجودة الحياة	
دعم التوصيات الغذائية الملائمة لمختلف الأمراض (أمراض الكلى، والكبد، والغدد الصماء والأبيض والجهاز العصبي)	



أين يمكنني القيام بهذا التدريب العملي؟

يمكن إجراء هذا التدريب العملي في المراكز السريرية، التي اجتازت متطلبات TECH المتطلبية، لتوفر للمهنيين ضمان الوصول إلى مساحة رعاية صحية متميزة. وبهذه الطريقة، ستتمكن من اختيار البيئات المهنية التي ستزودك بأحدث المعارف التي تحتاجها حول العلاج بالنظام الغذائي. خيار مثالي يتكيف مع واقع هذه المنطقة الصحية.



سيتاح لك متخصصون مهنيون في مجال
التغذية العلاجية فرصة فريدة لتتبعها
جامعة TECH فقط"



يمكن للطلاب أن يقوم بهذا التدريب في المراكز التالية:



Instituto de Obesidad (IOB)

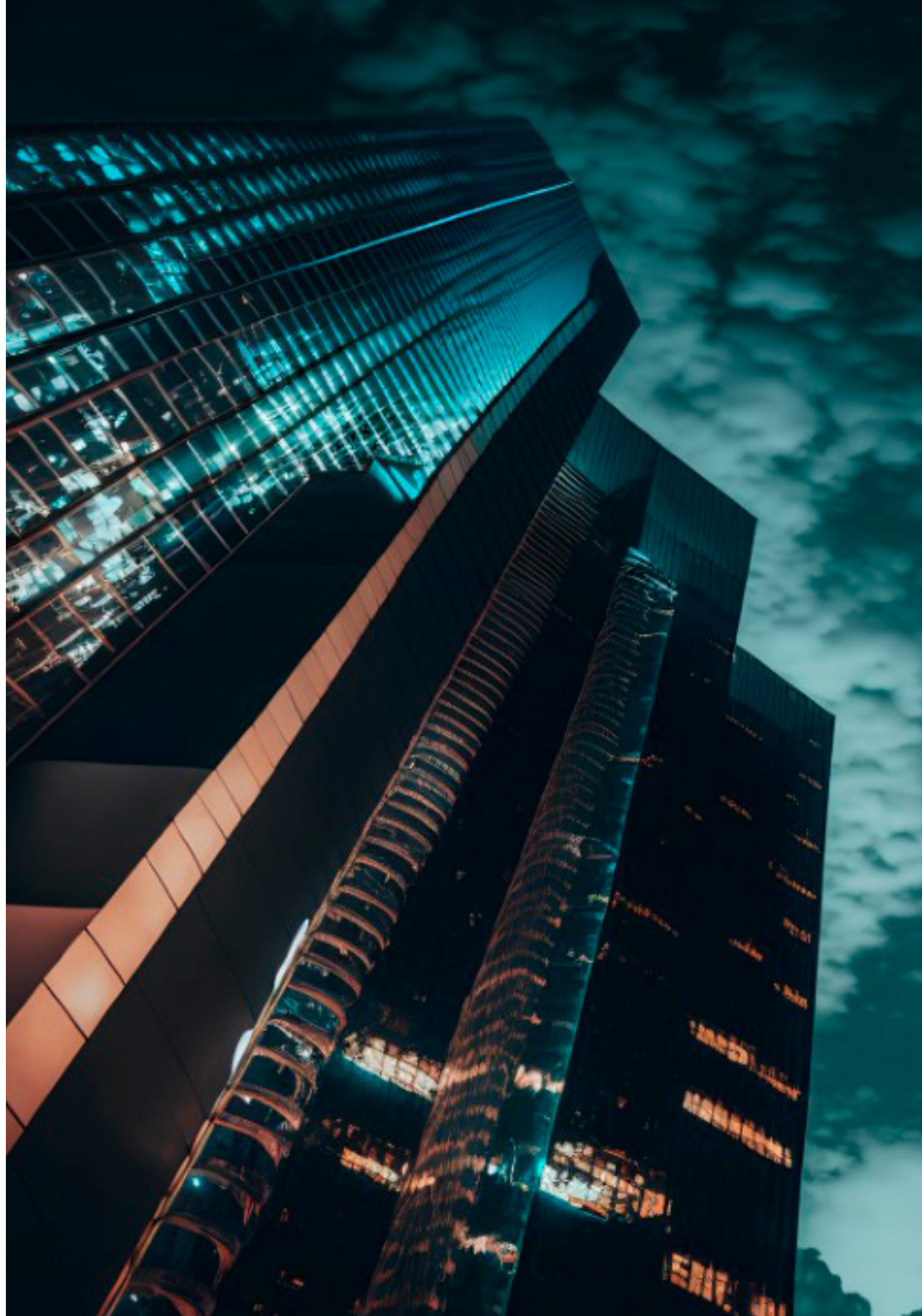
المدينة	الدولة
مدريد	إسبانيا

العنوان: Calle Apolonio Morales 4 Bis,
Esquina Menéndez Pidal, 28036 Madrid

عيادة متخصصة في الرعاية الجراحية وتقديم المشورة لمرضى السمنة.

التدريبات العملية ذات الصلة:
-العلاج بالنظام الغذائي
التحديثات جامعية في جراحة السمنة

اغتنم هذه الفرصة لتحيط نفسك بالمحترفين
الخبراء وغذى نفسك بمنهجية عملهم"





الشروط العامة

تأمين المسؤليات المدنية

يتمثل الشاغل الرئيسي لهذه المؤسسة في ضمان سلامة كل من المتدربين والوكلاء المتعاونين الآخرين الضروريين في عمليات التدريب العملي في الشركة. من بين التدابير المخصصة لتحقيق ذلك، الاستجابة لأي حادث قد يحدث أثناء عملية التدريس والتعلم بأكملها.

للقيام بذلك، يتعهد هذا الكيان التعليمي بالتعاقد على تأمين المسؤولية المدنية الذي يغطي أي احتمال قد ينشأ أثناء تنفيذ الإقامة في مركز التدريب.

ستحظى سياسة المسؤولية المدنية للمتدربين بتغطية واسعة وسيتم الاشتراك فيها قبل بدء فترة التدريب العملي. بهذه الطريقة، لن يضطر المهني إلى القلق في حالة الاضطرار إلى مواجهة موقف غير متوقع وسيتم تغطيته حتى نهاية البرنامج العملي في المركز.

الشروط العامة للتدريب العملي

الشروط العامة لاتفاقية التدريب الداخلي للبرنامج ستكون على النحو التالي:

- 1. الإرشاد الأكاديمي:** أثناء التدريب العملي، سيتم تعيين مدرسين للطلاب يرافقونه طوال العملية الدراسية، وذلك للرد على أي استفسارات وحل أي قضايا قد تظهر للطلاب. من ناحية، سيكون هناك مدرس محترف ينتمي إلى مركز التدريب الذي يهدف إلى توجيه ودعم الطالب في جميع الأوقات. ومن ناحية أخرى، سيتم أيضًا تعيين مدرس أكاديمي تتمثل مهمته في التنسيق ومساعدة الطالب طوال العملية الدراسية وحل الشكوك وتسهيل كل ما قد يحتاج إليه. وبهذه الطريقة، سيرافق الطالب المدرس المحترف في جميع الأوقات وسيكون هو قادرًا على استشارة أي شكوك قد تظه، سواء ذات طبيعة عملية أو أكاديمية.
 - 2. مدة الدراسة:** سيستمر برنامج التدريب هذا لمدة ثلاثة أسابيع متواصلة من التدريب العملي، موزعة على دوام 8 ساعات وخمسة أيام في الأسبوع. ستكون أيام الحضور والجدول المواعيد ومسؤولية المركز، وإبلاغ المهني على النحو الواجب بشكل سابق للتدريب، في وقت مبكر بما فيه الكفاية ليخدم بذلك أغراض التنظيم للتدريب.
 - 3. عدم الحضور:** في حال عدم الحضور في يوم بدء التدريب العملي يفقد الطالب حقه في ذلك دون إمكانية الاسترداد أو تغيير المواعيد. التغيب لأكثر من يومين عن الممارسات دون سبب طبي/أو مبرر، يعني استغناءه عن التدريب وبالتالي إنهاؤها تلقائيًا. يجب إبلاغ المرشد الأكاديمي على النحو الواجب وعلى وجه السرعة عن أي مشكلة تظهر أثناء فترة الإقامة.
4. **المؤهل العلمي:** سيحصل الطالب الذي يجتاز التدريب العملي على شهادة تثبت إقامته في المركز المعني.
5. **علاقة العمل والانتماء لمكان العمل:** لن يشكل التدريب العملي علاقة عمل من أي نوع.
6. **الدراسات السابقة:** قد تطلب بعض المراكز شهادة الدراسات السابقة لإجراء التدريب العملي في هذه الحالات سيكون من الضروري تقديمها إلى قسم التدريب في TECH حتى يمكن تأكيد تعيين المركز المختار للطالب.
7. **هذا البرنامج لا يشمل:** التدريب العملي أي عنصر غير مذكور في هذه الشروط. لذلك، لا تشمل الإقامة أو النقل إلى المدينة التي يتم فيها التدريب أو التأشيرات أو أي خدمة أخرى غير مذكورة أعلاه.
- مع ذلك، يجوز للطالب استشارة مرشده الأكاديمي في حالة وجود أي استفسار أو توصية بهذا الصدد. سيوفر له ذلك جميع المعلومات اللازمة لتسهيل الإجراءات.

المؤهل العلمي

هذا البرنامج العلمي سيتيح لك الحصول على التدريب العملي في العلاج بالنظام الغذائي في مجال التمريض معتمد من قبل **TECH Global University** أكبر جامعة رقمية في العالم

TECH Global University هي جامعة أوروبية رسمية معترف بها من قبل حكومة أندورا (**جريدة الدولة الرسمية**). وتعد أندورا جزءا من منطقة التعليم العالي الأوروبية منذ عام 2003 هي مبادرة يدعمها الإتحاد الأوروبي وتهدف إلى تنظيم إطار التدريب الدولي وموائمة أنظمة التعليم العالي في الدول الأعضاء في هذه المنطقة. يعمل هذا المشروع على تعزيز القيم المشتركة وتطبيق الأدوات المشتركة وتقوية آليات ضمان الجودة لتعزيز التعاون والتنقل بين الطلاب والباحثين والأكاديميين.

هذا المؤهل الخاص من **TECH Global University** , هو عبارة عن برنامج أوروبي للتأهيل المستمر والتحديث المهني الذي يضمن اكتساب الكفاءات فى مجال المعرفة الخاصة به، مما يمنح قيمة منهجية عالية للطلاب الذى يجتاز هذا البرنامج

المؤهل العلمي: التدريب العملي في العلاج بالنظام الغذائي في مجال التمريض

مدة الدراسة: **3 أسابيع**

طريقة الدراسة: من الإثنين إلى الجمعة، نوبات عمل على مدار 8 ساعات متتالية

إجمالي عدد النقاط المعتمدة: 4 نقاط دراسية حسب نظام ECTS





تدريب عملي
العلاج بالنظام الغذائي
في مجال التمريض

تدريب عملي
العلاج بالنظام الغذائي
في مجال التمريض